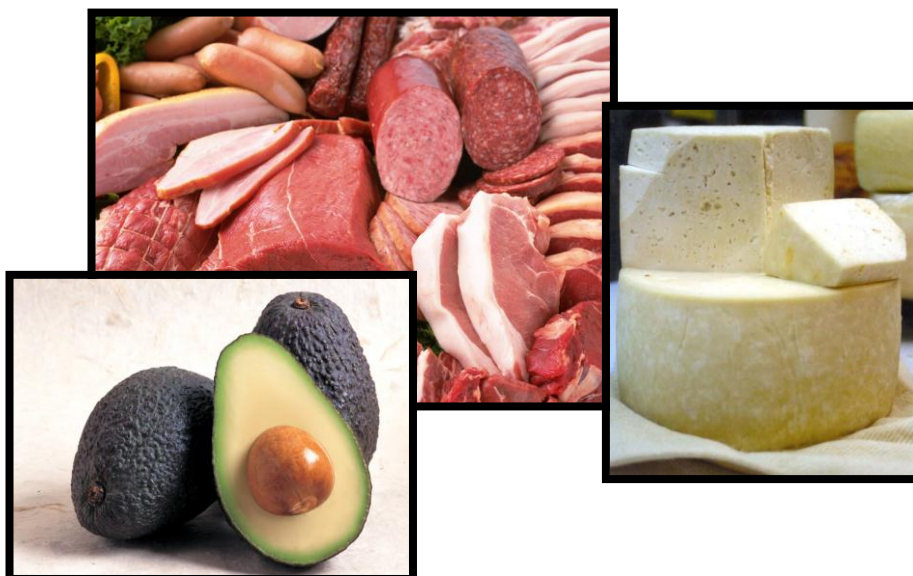


OFICINA AGRÍCOLA

# UTILIZACIÓN DE CUOTAS AGRÍCOLAS

Embajada de Chile – Washington DC.



## TRATADO DE LIBRE COMERCIO CHILE-ESTADOS UNIDOS

### UTILIZACIÓN DE CUOTAS AGRÍCOLAS

Al 2 de abril de 2012

El siguiente documento busca realizar una evaluación del nivel de utilización de las cuotas agrícolas negociadas por Chile en el marco del Tratado de Libre Comercio (TLC) vigente entre Chile y los Estados Unidos desde el 1 de enero de 2004. Los productos para los cuales Chile obtuvo cuotas son aquellos rubros considerados “sensibles” por los Estados Unidos, tales como: carnes, lácteos, y paltas, entre otros. El tamaño de gran parte de estas cuotas irá creciendo anualmente hasta ser eliminadas y así dar paso a un acceso generalizado libre de aranceles.

#### CARNES

De acuerdo a lo negociado en el TLC, Chile dispone de acceso libre de aranceles para todo tipo de carne de vacuno desde enero de 2007. Las exportaciones de carne de cerdo y de cordero no están sujetas a cuotas y sus aranceles fueron eliminados a partir de la puesta en vigor del acuerdo, el 1 de enero de 2004.

Con fecha 1 de noviembre de 2007, el Departamento de Agricultura de los Estados Unidos (USDA) publicó en el *Federal Register* la norma final que permitió el ingreso al mercado estadounidense de las carnes de ave provenientes de Chile, la cual se hizo efectiva a partir del 3 de diciembre de ese año. Se destaca que Chile dispondrá de un acceso libre de aranceles para las exportaciones de carne de ave a partir de enero de 2013.

Durante el año 2011, la cuota para carnes de ave ascendió a 10.210 toneladas. De acuerdo a los datos proporcionados por *U.S. Customs and Border Protection*, durante el año 2011 se habría ocupado en su totalidad dicha cuota.

Para el año 2012 la cuota para las carnes de ave asciende a 10.721 toneladas. Se destaca que hasta el 2 de abril del presente año ya se ha utilizado el 44% (4.682 toneladas) de dicha cuota.

#### MANTEQUILLA

En cuanto a la utilización de la cuota de mantequilla, según las cifras del *U.S. Customs and Border Protection*, durante los últimos 4 años (2008 a 2011), la misma no ha sido utilizada. Esta tendencia se ha mantenido durante los primeros tres meses del 2012, ya que la misma aun no ha sido utilizada. Se destaca que este año la cuota asciende a 515 toneladas.

La negociación con los Estados Unidos estableció un crecimiento de 7% anual de esta cuota, que en el 2014 alcanzará a 590 toneladas. A partir del 2015 se podrá exportar mantequilla libre de aranceles al mercado estadounidense.

## LECHE EN POLVO

En el caso de la leche en polvo, en el 2011 Chile dispuso de una cuota de 1.330 toneladas, habiéndose utilizado 32% de la misma (428 toneladas).

Para el año 2012 la cuota para la leche en polvo asciende a 1.423 toneladas. Al 2 de abril del presente año aun no se ha utilizado esta cuota.

La cuota alcanzará un máximo de 1.629 toneladas en el 2014, para luego dar paso a un acceso libre de aranceles a partir del año 2015.

## OTROS PRODUCTOS LACTEOS

La cuota para los “otros productos lácteos” –que agrupa a un conjunto de diferentes productos como yogures, chocolates y otras leches en polvo– fue ocupada en un 42% en el año 2011, representando una disminución respecto a los años anteriores.

Para el 2012 esta cuota asciende a 777 toneladas. De acuerdo a las cifras oficiales, hasta el 2 de abril del presente año se ha utilizado cerca del 5% de esta cuota, lo que corresponde a 35 toneladas.

Esta cuota crecerá a una tasa anual del 7% hasta llegar a 889 toneladas en el 2014. A partir del año 2015, el acceso de estos productos será libre de aranceles.

## LECHE CONDENSADA

Los datos proporcionados por *U.S. Customs and Border Protection* muestran que en el 2011 se utilizó el 97% de la cuota de leche condensada asignada a Chile, la cual correspondió a 785 toneladas.

Este año la cuota asciende a 840 toneladas. Durante los tres primeros meses del presente año esta cuota aun no ha sido utilizada.

Esta cuota crecerá en un 7% anual hasta llegar a un monto máximo de 962 toneladas en el 2014. A partir del año 2015, la leche condensada chilena exportada a los Estados Unidos ingresará sin gravámenes arancelarios.

## QUESOS

A su vez, la cuota de quesos –la más grande asignada a los productos lácteos– fue utilizada en tan sólo 1% durante el año 2011, lo que refleja una disminución respecto al año anterior. Las importaciones estadounidenses registradas bajo esta cuota alcanzaron en el 2011 a 24 de las 2.229 toneladas disponibles.

En el 2012 la cuota asciende a 2.460 toneladas, la cual al 2 de abril aun no ha sido utilizada.

El contingente arancelario alcanzará su mayor volumen en el 2014 con 2.817 toneladas. Al año siguiente, las exportaciones de quesos serán libres de aranceles.

## PALTAS

La cuota negociada para las paltas fue dividida en dos contingentes, dependiendo del período de internación de dicho producto. Para el período comprendido entre el 1 enero y el 30 de septiembre, el contingente arancelario correspondiente al año 2012 es de 22.162 toneladas, el cual alcanzará a un máximo de 24.433 toneladas en el 2014. Por su parte, la cuota asignada para el período comprendido entre el 1 de octubre y el 31 de diciembre, es de 50.233 toneladas durante el 2012. Esta cuota se elevará a 55.382 toneladas en el 2014. En ambos casos, el crecimiento de la cuota es de 5% anual. A partir del año 2015, el acceso de la palta chilena a los Estados Unidos será libre de aranceles.

Según la información entregada por el Servicio de Aduanas de los Estados Unidos, durante los años 2007-2011, el nivel de utilización del primer contingente arancelario correspondió al total del monto negociado en el TLC. En cuanto al segundo contingente, al finalizar el año 2011, se habría utilizado el 30% de la cuota, que durante ese año ascendió a 47.481 toneladas.

Se destaca que con fecha 12 de marzo, la cuota correspondiente al primer contingente para el año 2012 ha sido utilizada en su totalidad.

## TABACO

La información disponible en el Servicio de Aduanas de los Estados Unidos muestra que Chile no habría utilizado la cuota de tabaco disponible durante los últimos años. Esta misma tendencia se observó durante el 2011, período durante el cual no fue utilizada esta cuota. Por su parte, en el 2012, se constata la misma tendencia durante los primeros tres meses del año. La cuota para el año 2012 asciende a 912 toneladas.

Dicha cuota crecerá a una tasa anual del 5%, para alcanzar un tamaño de 1.005 toneladas en el año 2014. A partir del 2015, el acceso de tabaco chileno a los Estados Unidos pasará a ser libre de aranceles.

## CONCLUSIONES

La información disponible en la base de datos del *U.S. Customs and Border Protection* indica que durante el año 2011, los productores y exportadores agrícolas chilenos han hecho un uso inferior de las cuotas de productos agrícolas negociadas en el marco del TLC, en comparación al año anterior, para gran parte de los productos. Se destaca en particular el caso de la cuota asignada a otros productos lácteos, que tuvo una importante disminución en su utilización, pasando de 99% de utilización en el 2010 a tan solo 42% en el 2011.

Sin embargo, se observa que se ha mantenido la tendencia en el caso de las cuotas asignadas a las carnes de ave y al primer contingente de las paltas, ya que ambas fueron ocupadas en su totalidad, tanto en el 2010 como en el 2011. Asimismo, al igual que en los años anteriores se mantiene la tendencia de no utilización de las cuotas asignadas a la manteca y el tabaco.

Durante los primeros tres meses del 2012 (al 2 de abril) sólo se ha hecho uso de las cuotas asignadas a las carnes de ave, "otros productos lácteos" y al primer contingente de paltas. Esta última fue ocupada en su totalidad con fecha 12 de marzo de 2012. Las cuotas restantes aun no han sido utilizadas.

Las cuotas asignadas a Chile en el marco del TLC son administradas por los Estados Unidos bajo el concepto de "*first come first serve*". Es decir, la cuota respectiva no se distribuye previamente entre exportadores o importadores, sino que se asigna por el orden de llegada de los productos a la aduana estadounidense. Una vez que la cuota ha sido cubierta, los productos pueden ingresar bajo las condiciones de "fuera de cuota" que establece el Tratado de Libre Comercio en cada caso.

No obstante, se destaca que los productos que se internan no son asignados automáticamente a las cuotas, siendo necesario indicar en los documentos correspondientes (*Entry Summary*) el programa bajo el cual estarían ingresando: *Special Program Indicator* (SPI). En el caso de las



exportaciones chilenas que califican al sistema de cuotas se debe utilizar las siglas “CL” como prefijo del código arancelario (HTS) en cada línea arancelaria para la cual se quiere solicitar un tratamiento preferencial. Es importante destacar que el trámite para la utilización de la cuota se puede realizar a partir del momento en que arriba el barco o medio de transporte correspondiente.

**ANEXO**

**TRATADO DE LIBRE COMERCIO CHILE-ESTADOS UNIDOS  
ASIGNACION Y UTILIZACION DE CONTINGENTES ARANCELARIOS  
2012\***

Número Nota	Productos	Cuota 2012 (Kg)	Utilización (Kg)	Porcentaje de utilización
4	Carne Ave	10.721.000	4.681.935	44%
5	Mantequilla	515.000	0	0%
6	Leche en Polvo	1.423.000	0	0%
7	Otros Productos Lácteos	777.000	35.389	5%
8	Leche Condensada	840.000	0	0%
9	Quesos	2.460.000	0	0%
10	Paltas (1 Ene-30 Sept.)	22.162.000	Cubierta	Cubierta (12/03/2012)
11	Paltas (1 Oct-31 Dic.)	50.233.000	0	0%
14	Tabaco	912.000	0	0%

Fuente: U.S. Customs and Border Protection

\* Al 2 de abril de 2012

**TRATADO DE LIBRE COMERCIO CHILE-ESTADOS UNIDOS  
ASIGNACION Y UTILIZACION DE CONTINGENTES ARANCELARIOS  
2011\***

Número Nota	Productos	Cuota 2011 (Kg)	Utilización (Kg)	Porcentaje de utilización
4	Carne Ave	10.210.000	Cubierta	Cubierta (13/10/2011)
5	Mantequilla	482.000	0	0%
6	Leche en Polvo	1.330.000	428.203	32%
7	Otros Productos Lácteos	726.000	308.123	42%
8	Leche Condensada	785.000	764.024	97%
9	Quesos	2.229.000	23.887	1%
10	Paltas (1 Ene-30 Sept.)	21.107.000	Cubierta	Cubierta (17/03/2011)
11	Paltas (1 Oct-31 Dic.)	47.841.000	14.257.636	30%
14	Tabaco	868.000	0	0%

Fuente: U.S. Customs and Border Protection

TRATADO DE LIBRE COMERCIO CHILE-ESTADOS UNIDOS  
ASIGNACION Y UTILIZACION DE CONTINGENTES ARANCELARIOS  
2010

Número Nota	Productos	Cuota 2010 (Kg)	Utilización (Kg)	Porcentaje de utilización
4	Carne Ave	9.724.000	Cubierta	Cubierta (07/10/2010)
5	Mantequilla	450.000	0	0%
6	Leche en Polvo	1.243.000	568.853	46%
7	Otros Productos Lácteos	678.000	676.752	99%
8	Leche Condensada	734.000	721.318	98%
9	Quesos	2.149.000	35.839	2%
10	Paltas (1 Ene-30 Sept.)	20.101.000	Cubierta	Cubierta (10/02/2010)
11	Paltas (1 Oct-31 Dic.)	45.563.000	21.448.011	47%
14	Tabaco	827.000	0	0%

Fuente: U.S. Customs and Border Protection

TRATADO DE LIBRE COMERCIO CHILE-ESTADOS UNIDOS  
ASIGNACION Y UTILIZACION DE CONTINGENTES ARANCELARIOS  
2009

Número Nota	Productos	Cuota 2009 (Kg)	Utilización (Kg)	Porcentaje de utilización
4	Carne Ave	9.621.000	8.113.341	88%
5	Mantequilla	421.000	0	0%
6	Leche en Polvo	1.161.000	581.028	50%
7	Otros Productos Lácteos	634.000	Cubierta	Cubierta (26/10/2009)
8	Leche Condensada	686.000	597.918	87%
9	Quesos	2.008.000	439.149	22%
10	Paltas (1 Ene-30 Sept.)	19.144.000	Cubierta	Cubierta (31/07/2009)
11	Paltas (1 Oct-31 Dic.)	43.394.000	Cubierta	Cubierta (22/12/2009)
13	Alcachofas procesadas	950.000	782.119	82%
14	Tabaco	787.000	0	0%

Fuente: U.S. Customs and Border Protection



TRATADO DE LIBRE COMERCIO CHILE-ESTADOS UNIDOS  
 ASIGNACION Y UTILIZACION DE CONTINGENTES ARANCELARIOS  
 2008

Número Nota	Productos	Cuota 2008 (Kg)	Utilización (Kg)	Porcentaje de utilización
4	Carne Ave	8.820.000	1.098.777	12%
5	Mantequilla	393.000	0	0%
6	Leche en Polvo	1.085.000	630.282	58%
7	Otros Productos Lácteos	592.000	Cubierta	Cubierta (14/08/2008)
8	Leche Condensada	641.000	Cubierta	Cubierta (20/11/2008)
9	Quesos	1.877.000	119.302	6%
10	Paltas (1 Ene-30 Sept.)	18.233.000	Cubierta	Cubierta (19/02/2008)
11	Paltas (1 Oct-31 Dic.)	41.327.000	27.883.116	67%
13	Alcachofas procesadas	950.000	Cubierta	Cubierta (02/01/2008)
14	Tabaco	750.000	0	0%

Fuente: U.S. Customs and Border Protection

TRATADO DE LIBRE COMERCIO CHILE-ESTADOS UNIDOS  
 ASIGNACION Y UTILIZACION DE CONTINGENTES ARANCELARIOS  
 2007

Número Nota	Productos	Cuota 2007 (Kg)	Utilización (Kg)	Porcentaje de utilización
4	Carne Ave	8.400.000	0	0%
5	Mantequilla	368.000	357.625	97%
6	Leche en Polvo	1.014.000	533.746	53%
7	Otros Productos Lácteos	554.000	Cubierta	Cubierta (10/12/2007)
8	Leche Condensada	599.000	Cubierta	Cubierta (19/10/2007)
9	Quesos	1.754.000	145.791	8%
10	Paltas (1 Ene-30 Sept.)	17.364.000	Cubierta	Cubierta
11	Paltas (1 Oct-31 Dic.)	39.359.000	29.088.052	74%
13	Alcachofas procesadas	950.000	Cubierta	Cubierta (03/01/2007)
14	Tabaco	714.000	0	0%

Fuente: U.S. Customs and Border Protection