



Boletín carne bovina: tendencias de producción, precios y comercio exterior

Marzo 2011

Información a enero 2011 para beneficio y producción
Información a febrero 2011 para precios y comercio exterior

**Boletín carne bovina: tendencias de producción, precios y comercio exterior
Marzo 2011**

Verónica Echavarrí, Ivonne López y Raúl Amunátegui

Publicación de la Oficina de Estudios y Políticas Agrarias (ODEPA)
del Ministerio de Agricultura, Gobierno de Chile

Director y Representante Legal
Gustavo Rojas Le-Bert

Se puede reproducir total o parcialmente citando la fuente

CONTENIDO

Cuadro	Descripción	Página
1	Resumen de indicadores del sector carne	3
2	Beneficio de ganado en mataderos en número de cabezas	4
3	Beneficio de ganado en mataderos en toneladas de carne en vara	5
4	Beneficio de bovinos en mataderos en número de cabezas	8
5	Beneficio de bovinos en mataderos en toneladas de carne en vara	9
6	Distribución regional del beneficio de ganado bovino en número de cabezas	17
7	Exportaciones de carne de bovino por destino	25
8	Exportaciones de carne de bovino por producto y destino	26
9	Exportaciones de subproductos bovinos por destino	28
10	Exportaciones de cueros por producto y destino	29
11	Importaciones de carne de bovino por origen	30
12	Importaciones de carne de bovino por producto y origen	32
13	Importaciones de subproductos bovinos por tipo y origen	33
14	Importaciones de cueros por tipo y origen	34

Gráfico	Descripción	Página
1	Beneficio de ganado en número de cabezas	6
2	Beneficio de ganado en toneladas de carne en vara	7
3	Producción mensual de carne bovina en toneladas en vara - Ene 2009 - ene 2011	10
4	Producción mensual de carne bovina en toneladas en vara - Ene 2010 - ene 2011	11
5	Beneficio de ganado bovino por categoría en número de cabezas	12
6	Beneficio de ganado bovino por categoría en toneladas	13
7	Beneficio de ganado bovino en vara - Peso promedio en kilos por categoría	14
8	Beneficio de novillos en número de cabezas	15
9	Beneficio de vacas y vaquillas en número de cabezas	16
10	Distribución regional del beneficio de ganado bovino en número de cabezas	18
11	Precio promedio del novillo vivo a productor en pesos nominales sin IVA	19
12	Precio promedio de novillo vivo a productor en pesos reales sin IVA	20
13	Variación porcentual del precio real mensual del novillo vivo respecto del mes anterior	21
14	Precio promedio general del ganado bovino para faena en pesos por kilo vivo	22
15	Precio promedio general del ganado bovino para engorda y crianza en pesos por kilo vivo	23
16	Evolución mensual del precio real de la carne en vara categoría "V"	24
17	Evolución mensual de las exportaciones de carne de bovino - seis principales destinos	27
18	Importaciones mensuales de carne bovina en toneladas	31
19	Precios del novillo vivo en países del Mercosur y Chile	35
20	Cuota carne bovina a la Unión Europea	36

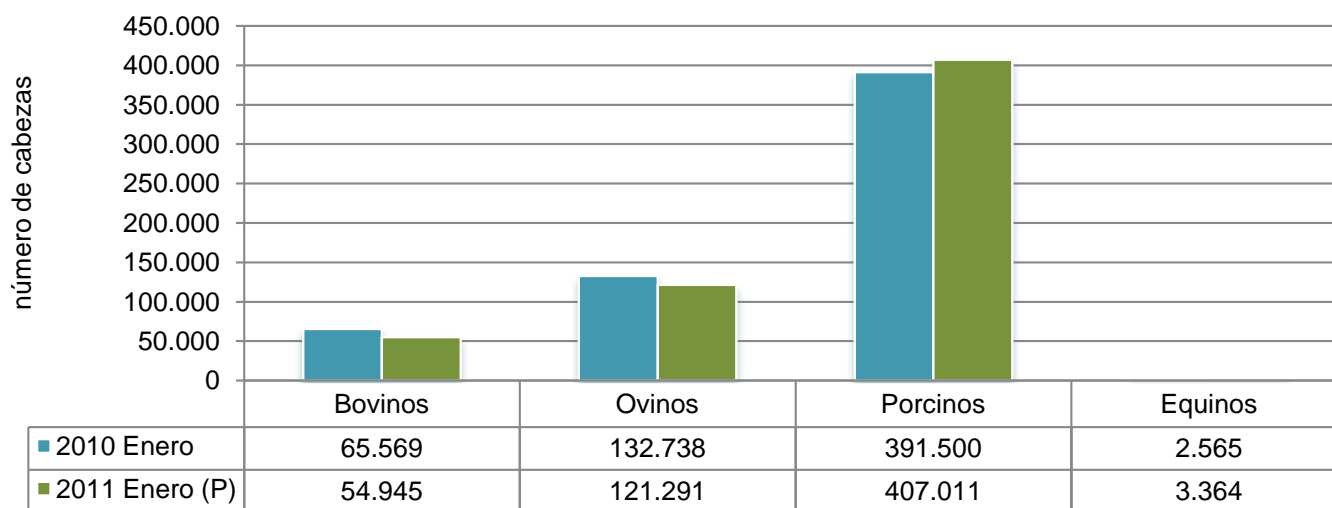
Cuadro 1				
Chile. Resumen de indicadores del sector carne				
Febrero 2011				
Producción (ton)	Acumulado		% variación	Tendencia
	ene-10	ene-11		
Carne de bovino total	16.437,2	14.437,6	-12,2	Baja fuerte
Carne de vaca	3.858	3.195	-17,2	Baja fuerte
Carne de novillo	8.276	7.715	-6,8	Baja
Carne de cerdo total	38.184,7	40.560,9	6,2	Alza
Carne de ave total	46.217,3	50.838,9	10,0	Alza fuerte
Carne de ave broiler	40.169	42.638	6,1	Alza
Carne de pavo	5.557	7.488	34,7	Alza fuerte
Precios Pesos reales de febrero 2011	Promedio		% variación	Tendencia
	Ene - feb 2010	Ene - feb 2011		
Cerdos en pie	666,64	762,96	14,4	Alza fuerte
Cerdos en vara	1.022,00	1.198,00	17,2	Alza fuerte
Novillos en pie	746,77	924,56	23,8	Alza fuerte
Vacas en pie	455,98	609,44	33,7	Alza fuerte
Pollos vivos	567,00	647,00	14,1	Alza fuerte
Pollos faenados	982,30	1.038,15	5,7	Alza
Precios	Promedio		% variación	Tendencia
	Ene - feb 2010	Ene - feb 2011		
Maíz				
Precio internacional (US\$/ton)	175,1	285,1	62,8	Alza fuerte
Precio interno (\$/ton, sin IVA)	118.579	141.708	19,5	Alza fuerte
Harina de soja				
Precio internacional (US\$/ton)	299,0	411,4	37,6	Alza fuerte
Comercio exterior Cantidad (ton)	Acumulado		% variación	Tendencia
	Ene - feb 2010	Ene - feb 2011		
Importaciones:				
Carne de bovino total	17.770	14.006	-21,2	Baja fuerte
Carne de bovino refrigerada	17.424	13.577	-22,1	Baja fuerte
Carne de bovino congelada	346	429	24,0	Alza fuerte
Carne de cerdo	1.947	2.238	14,9	Alza fuerte
Carne de ave	7.458	13.085	75,4	Alza fuerte
Hamburguesas	262	206	-21,6	Baja fuerte
Exportaciones:				
Carne de bovino	234.475	355.430	51,6	Alza fuerte
Carne de cerdo	16.462	14.533	-11,7	Baja fuerte
Carne de ave	14.432	15.472	7,2	Alza
Hamburguesas	261	182	-30,1	Baja fuerte

Fuente: elaborado con antecedentes de INE, Reuters, Cotrisa, Odepa y estimaciones técnicas.

Cuadro 2							
Chile. Beneficio de ganado en mataderos							
Número de cabezas							
Año	Mes	Bovinos	Ovinos	Porcinos	Equinos	Caprinos	Aves
2008		1.004.773	796.010	5.220.277	48.476	1.253	611.510.728
2009		867.220	779.852	5.143.112	40.076	1.164	604.048.182
2010		819.372	766.614	5.063.910	41.520	1.757	593.837.281
2010	Enero	65.569	132.738	391.500	2.565	190	46.217.328
P / 2011	Enero	54.945	121.291	407.011	3.364	90	50.838.865
2010	Enero	65.569	132.738	391.500	2.565	190	46.217.328
	Febrero	66.490	167.468	391.467	2.451	263	45.101.854
	Marzo	66.530	178.449	430.559	3.268	98	47.820.548
	Abril	70.611	111.424	418.966	3.074	320	40.774.233
	Mayo	77.306	36.788	414.797	3.586	133	40.120.246
	Junio	74.297	26.009	425.318	3.519	29	55.189.407
	Julio	69.913	2.249	430.254	3.539	14	56.281.996
	Agosto	70.646	1.680	456.942	3.485	74	52.232.753
	Septiembre	61.326	4.953	420.643	4.245	267	48.568.142
	Octubre	60.391	6.359	416.744	3.321	79	53.132.008
	Noviembre	66.402	21.518	436.649	3.430	80	53.452.649
	Diciembre	69.891	76.979	430.071	5.037	210	54.946.117
P / 2011	Enero	54.945	121.291	407.011	3.364	90	50.838.865
Variación ene 2011 / ene 2010 (%)		-16,20	-8,62	3,96	31,15	-52,63	10,00
Variación acumulada en el año (%)		-16,20	-8,62	3,96	31,15	-52,63	10,00
Fuente: elaborado por Odepa con información INE.							
Nota: (P) indica cifras provisorias.							

Cuadro 3							
Chile. Beneficio de ganado en mataderos							
Toneladas de carne en vara							
Año	Mes	Bovinos	Ovinos	Porcinos	Equinos	Caprinos	Aves
2008		240.257,2	11.040,0	522.422,5	8.925,7	16,6	611.510,7
2009		209.853,4	10.698,4	513.740,7	7.280,9	14,8	604.048,2
2010		210.744,7	10.545,1	498.489,3	7.447,8	20,1	593.837,3
2010	Enero	16.437,2	1.760,6	38.184,7	466,9	1,9	46.217,3
P / 2011	Enero	14.437,6	1.636,0	40.560,9	614,9	1,4	50.838,9
2010	Enero	16.437,2	1.760,6	38.184,7	466,9	1,9	46.217,3
	Febrero	16.873,0	2.146,2	37.764,2	459,1	3,4	45.101,9
	Marzo	17.066,5	2.389,3	41.166,9	613,2	1,4	47.820,5
	Abril	18.230,6	1.566,5	40.516,9	563,7	3,7	40.774,2
	Mayo	19.847,9	540,6	40.578,6	656,2	1,9	40.120,2
	Junio	18.991,0	360,4	41.862,9	608,3	0,4	55.189,4
	Julio	18.172,1	42,8	43.251,7	637,4	0,3	56.282,0
	Agosto	18.486,9	33,6	46.167,5	626,8	0,7	52.232,8
	Septiembre	15.840,8	82,3	41.869,3	735,5	2,4	48.568,1
	Octubre	15.521,9	106,3	41.705,7	583,4	0,9	53.132,0
	Noviembre	17.164,4	368,2	43.209,9	607,1	0,9	53.452,6
	Diciembre	18.112,5	1.148,3	42.211,0	890,1	2,2	54.946,1
P / 2011	Enero	14.437,6	1.636,0	40.560,9	614,9	1,4	50.838,9
Variación ene 2011 / ene 2010 (%)		-12,17	-7,08	6,22	31,72	-22,75	10,00
Variación acumulada en el año (%)		-12,17	-7,08	6,22	31,72	-22,75	10,00
Fuente: elaborado por Odepa con información INE.							
Nota: (P) indica cifras provisorias.							

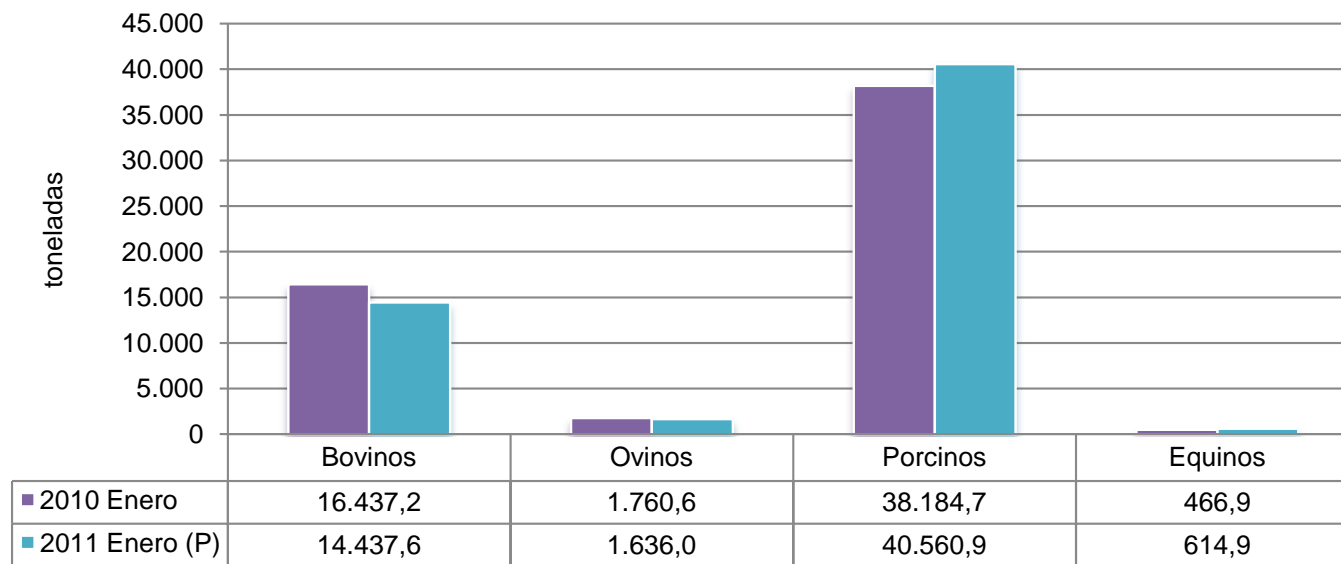
Gráfico 1
Chile. Beneficio de ganado en número de cabezas
Enero 2010 y 2011



Fuente: elaborado por Odepa con información INE.

Nota: (P) indica cifras provisionarias.

Gráfico 2
Chile. Beneficio de ganado en toneladas en vara
Enero 2010 y 2011



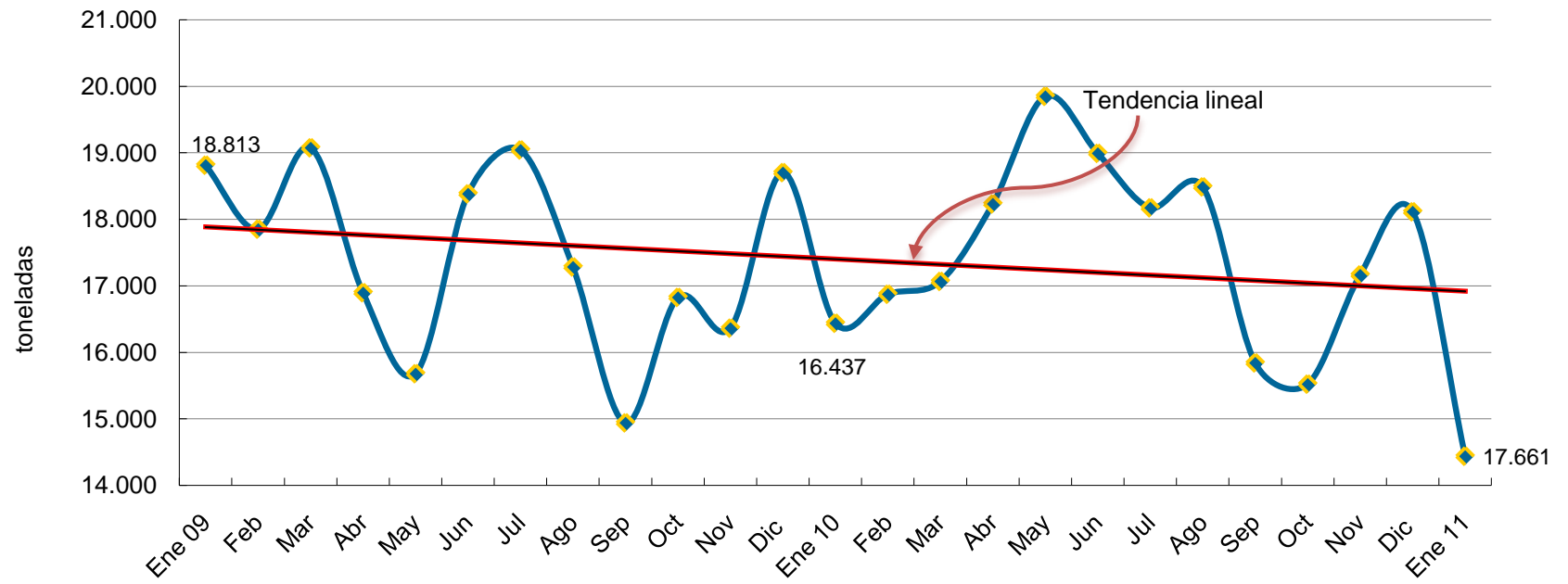
Fuente: elaborado por Odepa con información INE.

Nota: (P) indica cifras provisionarias.

Cuadro 4										
Chile. Beneficio de bovinos en mataderos										
Número de cabezas										
Año	Mes	Total	Novillos	Vacas gordas	Vacas	Vacas carnaza	Bueyes	Toros y torunos	Vaquillas	Terneros y terneras
2008		1.004.773	475.412	255.468	275.894	20.426	22.726	23.248	187.676	19.817
2009		867.220	407.884	210.551	240.168	29.617	15.448	20.314	169.757	13.649
2010		819.372	404.973	184.926	208.237	23.311	25.788	22.985	148.948	8.443
2010	Enero	65.569	31.126	14.347	15.929	1.582	1.139	1.625	15.205	545
P / 2011	Enero	54.945	27.872	11.586	12.877	1.291	1.530	1.600	10.772	294
2010	Enero	65.569	31.126	14.347	15.929	1.582	1.139	1.625	15.205	545
	Febrero	66.490	32.086	14.762	16.740	1.978	1.490	2.034	13.428	712
	Marzo	66.530	29.779	17.978	19.870	1.892	1.824	1.980	12.192	885
	Abril	70.611	32.267	17.953	20.110	2.157	1.793	1.961	13.461	1.019
	Mayo	77.306	35.949	18.635	20.918	2.283	2.241	2.262	14.844	1.092
	Junio	74.297	34.435	16.851	19.578	2.727	2.615	1.907	14.601	1.163
	Julio	69.913	35.535	15.001	16.640	1.639	3.485	1.667	11.870	716
	Agosto	70.646	36.649	15.649	17.529	1.880	3.485	1.818	10.649	516
	Septiembre	61.326	34.535	11.611	13.294	1.683	2.418	1.885	8.735	459
	Octubre	60.391	33.475	12.585	14.063	1.478	1.702	1.664	9.069	418
	Noviembre	66.402	34.308	14.360	16.174	1.814	1.797	1.957	11.724	442
	Diciembre	69.891	34.829	15.194	17.392	2.198	1.799	2.225	13.170	476
P / 2011	Enero	54.945	27.872	11.586	12.877	1.291	1.530	1.600	10.772	294
Variación ene 2011 / ene 2010 (%)		-16,20	-10,45	-19,24	-19,16	-18,39	34,33	-1,54	-29,15	-46,06
Variación acumulada en el año (%)		-16,20	-10,45	-19,24	-19,16	-18,39	34,33	-1,54	-29,15	-46,06
Fuente: elaborado por Odepa con información INE.										
Nota: (P) indica cifras provisionarias.										

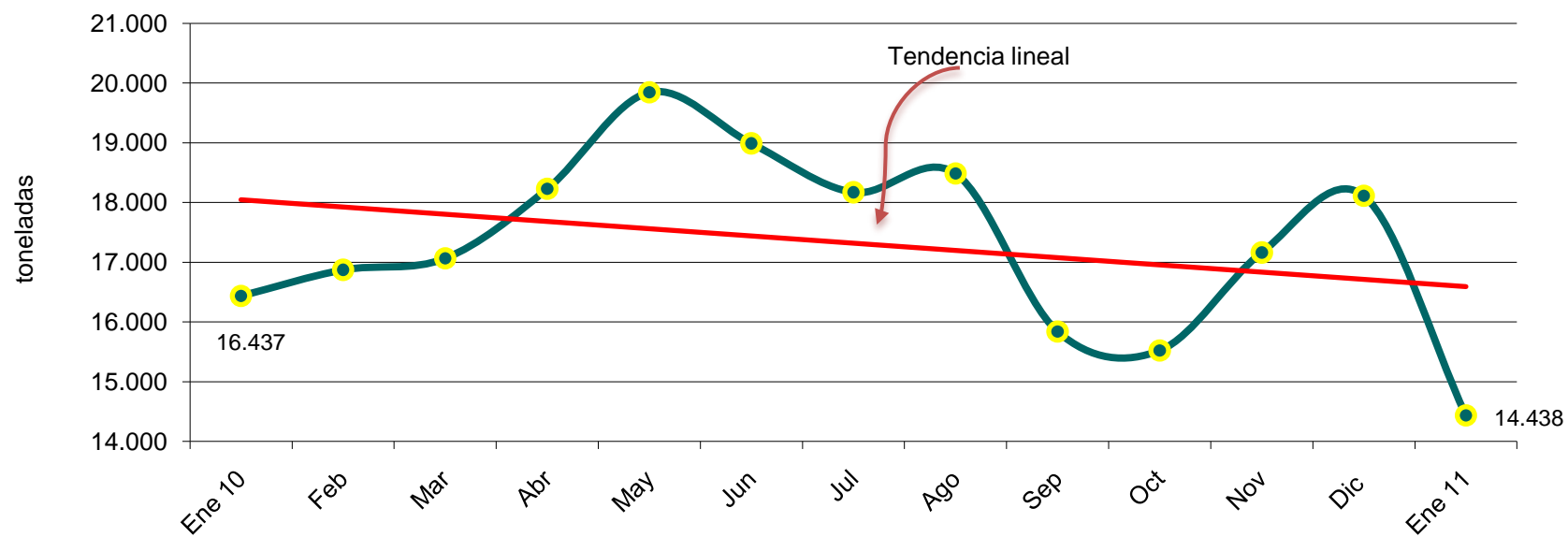
Cuadro 5										
Chile. Beneficio de bovinos en mataderos										
Toneladas de carne en vara										
Año	Mes	Total	Novillos	Vacas gordas	Vacas	Vacas carnaza	Bueyes	Toros y torunos	Vaquillas	Terneros y terneras
2008		240.257	121.012	58.608	62.662	4.054	8.567	7.497	37.637	2.883
2009		209.853	105.014	49.991	55.817	5.826	6.041	6.484	34.515	1.983
2010		210.745	108.691	45.823	50.729	4.906	10.492	7.588	32.071	1.173
2010	Enero	16.437	8.276	3.527	3.858	331	459	552	3.219	74
P / 2011	Enero	14.438	7.715	2.922	3.195	273	618	547	2.319	43
2010	Enero	16.437	8.276	3.527	3.858	331	459	552	3.219	74
	Febrero	16.873	8.595	3.634	4.043	409	589	692	2.859	94
	Marzo	17.067	8.059	4.477	4.870	393	744	675	2.606	112
	Abril	18.231	8.805	4.524	4.981	457	743	663	2.897	142
	Mayo	19.848	9.579	4.692	5.194	502	907	765	3.247	156
	Junio	18.991	9.235	4.173	4.759	585	1.071	635	3.131	159
	Julio	18.172	9.505	3.676	4.018	341	1.459	538	2.551	102
	Agosto	18.487	9.878	3.788	4.174	385	1.426	581	2.354	75
	Septiembre	15.841	9.179	2.833	3.181	347	976	601	1.838	66
	Octubre	15.522	8.877	3.096	3.402	306	683	531	1.968	60
	Noviembre	17.164	9.238	3.599	3.979	380	711	631	2.540	65
	Diciembre	18.113	9.465	3.802	4.270	468	724	724	2.862	68
P / 2011	Enero	14.438	7.715	2.922	3.195	273	618	547	2.319	43
Variación ene 2011 / ene 2010 (%)		-12,17	-6,78	-17,16	-17,18	-17,44	34,81	-0,89	-27,96	-41,37
Variación acumulada en el año (%)		-12,17	-6,78	-17,16	-17,18	-17,44	34,81	-0,89	-27,96	-41,37
Fuente: elaborado por Odepa con información INE.										
Nota: (P) indica cifras provisorias.										

Gráfico 3
Chile. Producción mensual de carne bovina en toneladas en vara
Enero 2009 - enero 2011



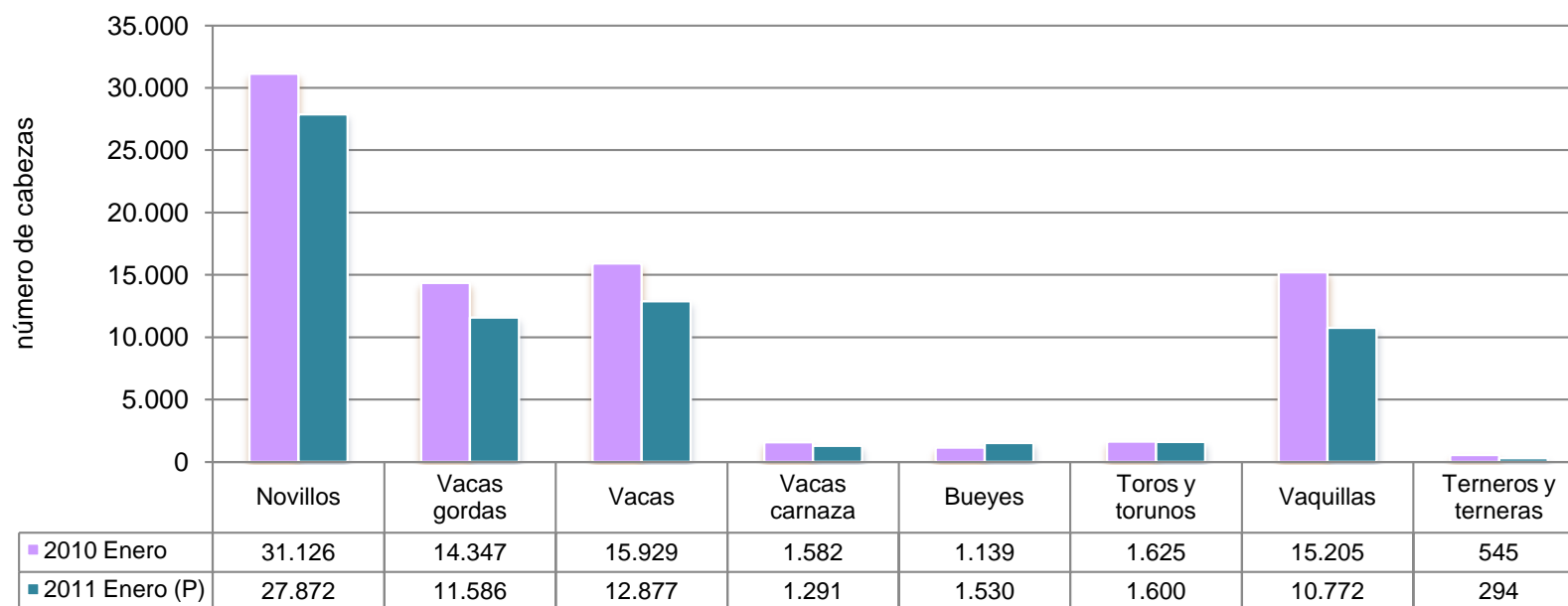
Fuente: elaborado por Odepa con información INE.

Gráfico 4
Chile. Producción mensual de carne bovina en toneladas en vara
Enero 2010 - enero 2011



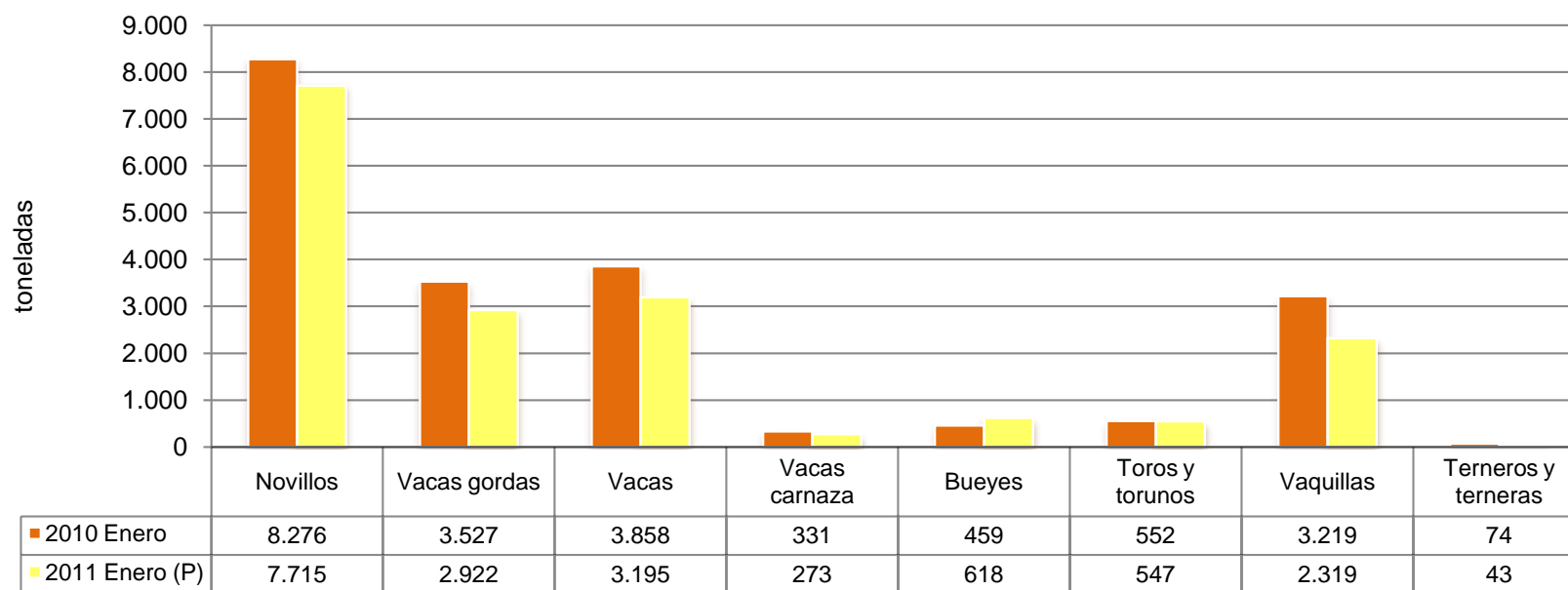
Fuente: elaborado por Odepa con información INE.

Gráfico 5
Chile. Beneficio de ganado bovino por categoría en número de cabezas
Enero 2010 y 2011



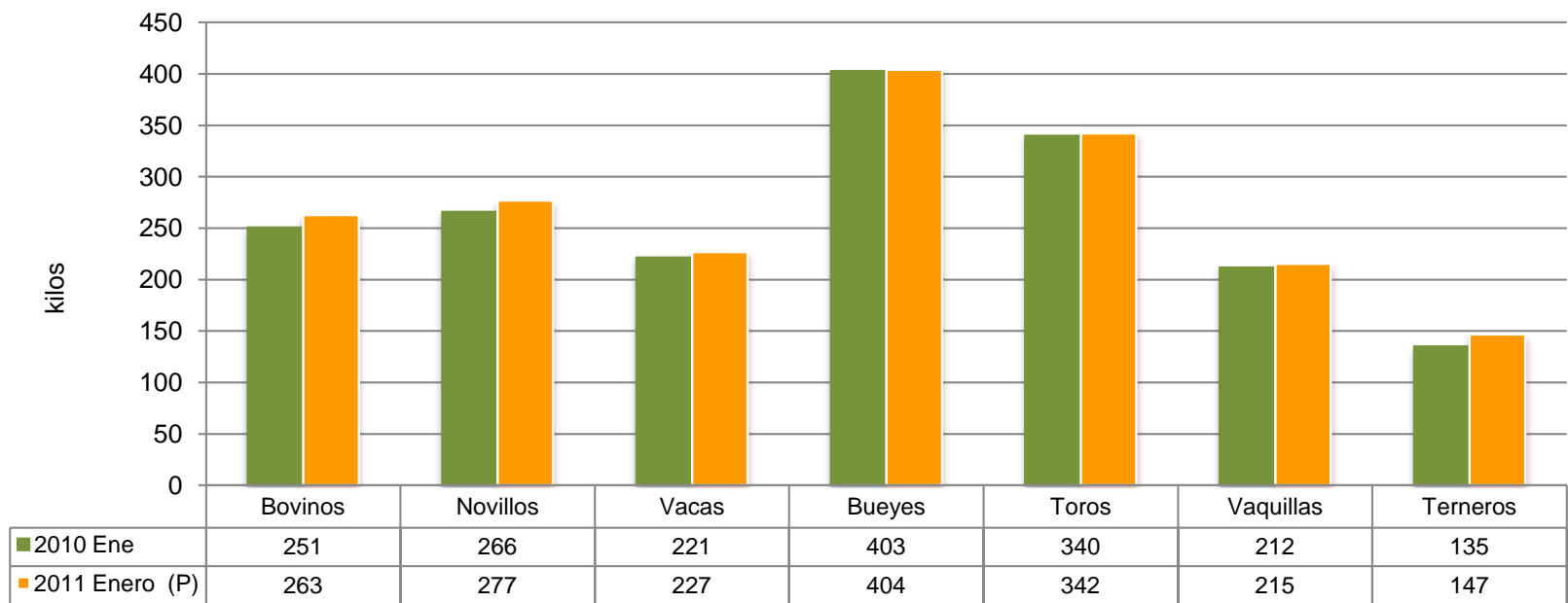
Fuente: elaborado por Odepa con información INE.
 Nota: (P) indica cifras provisionarias.

Gráfico 6
Chile. Beneficio de ganado bovino por categoría en toneladas en vara
Enero 2010 y 2011



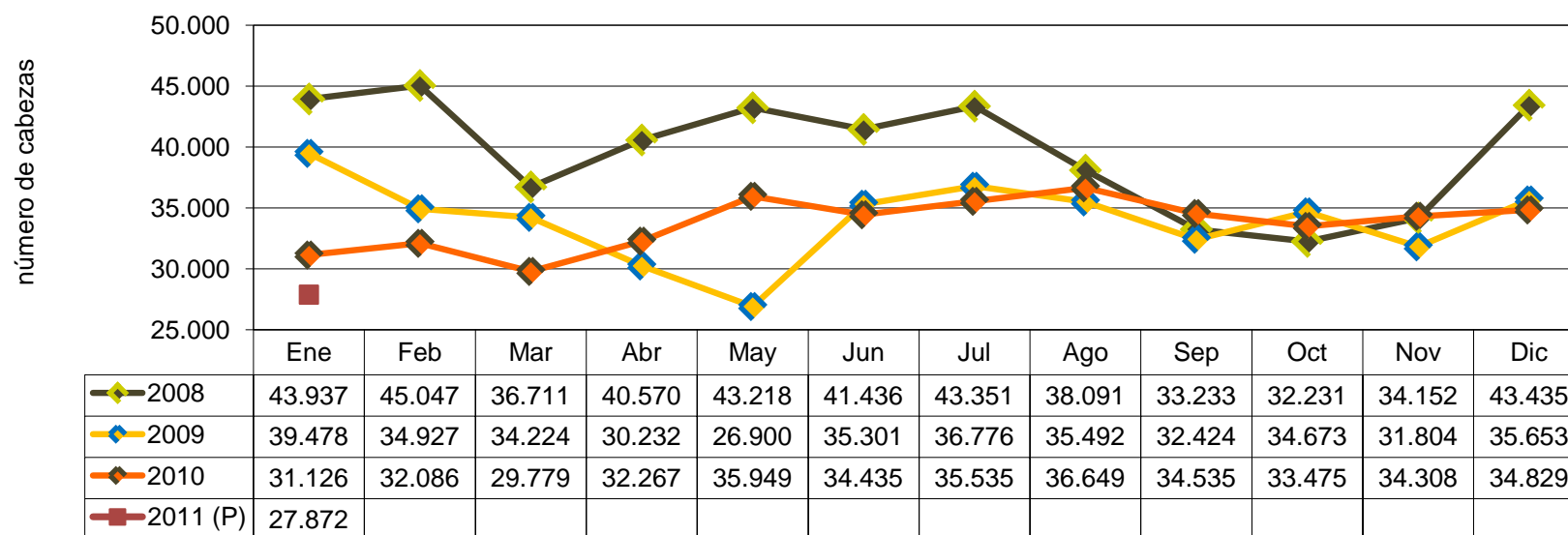
Fuente: elaborado por Odepa con información INE.
 Nota: (P) indica cifras provisorias.

Gráfico 7
Chile. Beneficio de ganado bovino. Peso promedio por categoría en kilos en vara
Enero 2010 y 2011



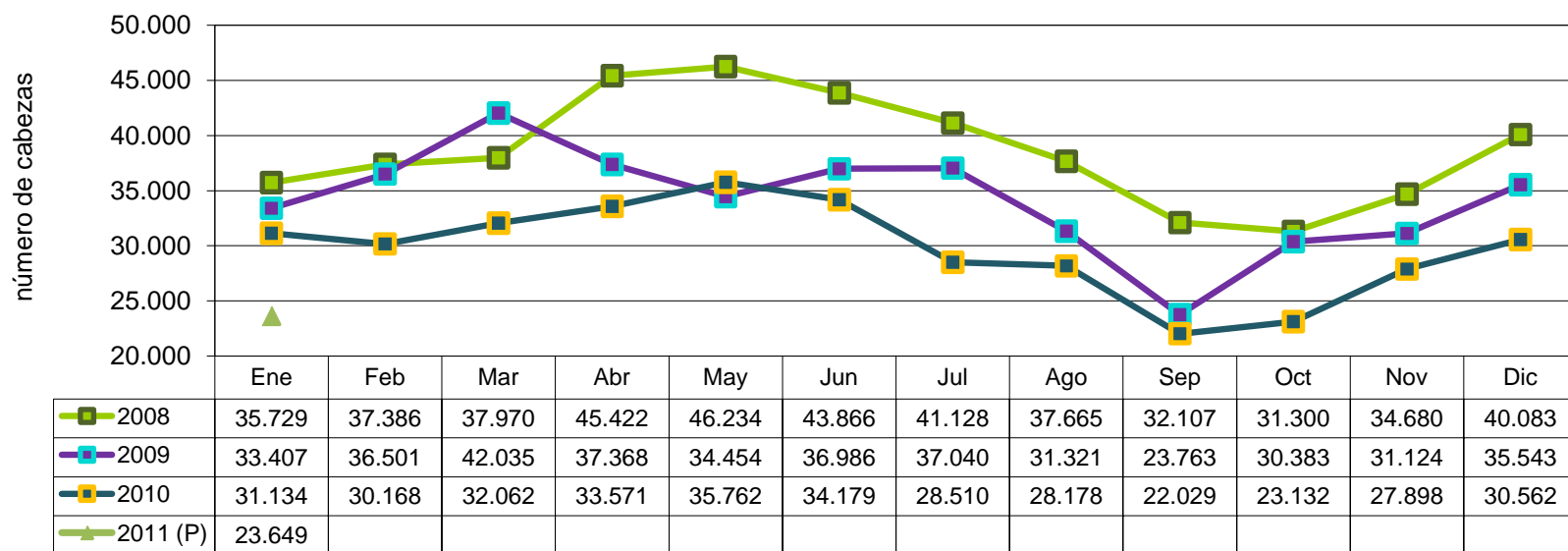
Fuente: elaborado por Odepa con información INE.
 Nota: (P) indica cifras provisionarias.

Gráfico 8
Chile. Beneficio de novillos en número de cabezas
Enero 2008 - enero 2011



Fuente: elaborado por Odepa con información INE.
 Nota: (P) indica cifras provisorias.

Gráfico 9
Chile. Beneficio de vacas y vaquillas en número de cabezas
Enero 2008 - enero 2011



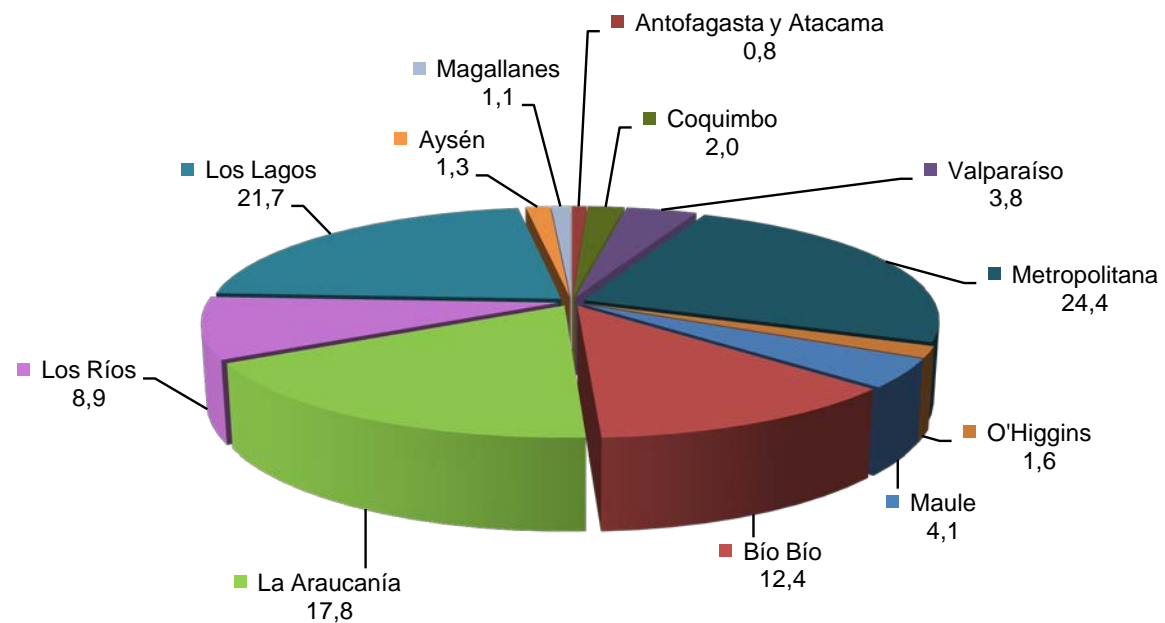
Fuente: elaborado por Odepa con información INE.
 Nota: (P) indica cifras provisionarias.

Cuadro 6
Chile. Distribución regional del beneficio de ganado bovino
Enero 2011

Número de cabezas	Región	%	Ene
	Arica y Parinacota, Tarapacá	0,00	0
Antofagasta y Atacama	0,81	443	
Coquimbo	1,99	1.092	
Valparaíso	3,83	2.104	
Metropolitana	24,38	13.393	
O'Higgins	1,65	906	
Maule	4,14	2.273	
Bío Bío	12,36	6.791	
La Araucanía	17,80	9.781	
Los Ríos	8,92	4.901	
Los Lagos	21,75	11.949	
Aysén	1,31	721	
Magallanes	1,08	591	
Total país	100,00	54.945	
Toneladas	Región	%	Ene
	Arica y Parinacota, Tarapacá	0,00	0
Antofagasta y Atacama	0,73	106	
Coquimbo	1,95	281	
Valparaíso	3,39	489	
Metropolitana	24,99	3.608	
O'Higgins	1,69	244	
Maule	4,18	604	
Bío Bío	11,02	1.591	
La Araucanía	18,84	2.720	
Los Ríos	8,91	1.287	
Los Lagos	22,09	3.189	
Aysén	1,25	180	
Magallanes	0,96	139	
Total país	100,00	14.438	

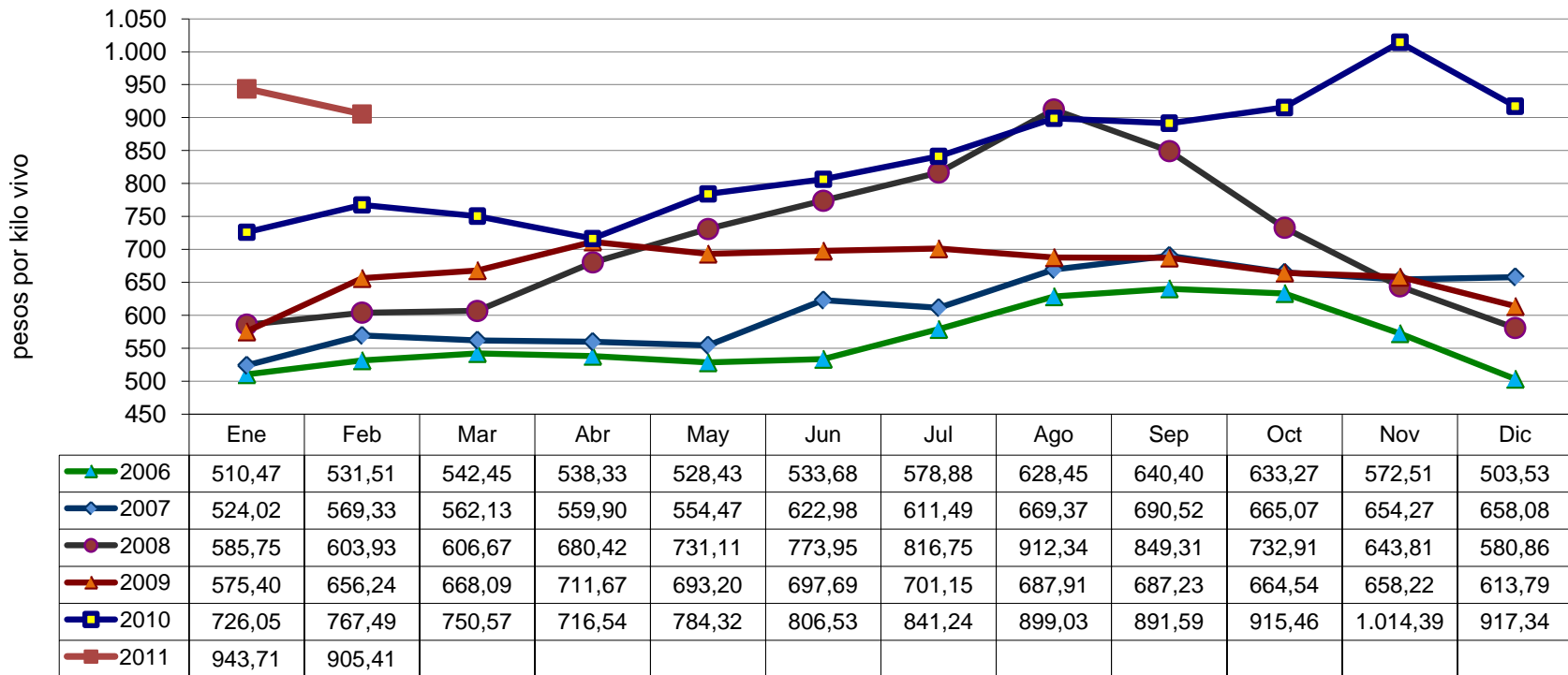
Fuente: elaborado por Odepa con información INE.

Gráfico 10
Chile. Distribución regional del beneficio de ganado bovino en número de cabezas
Enero 2011



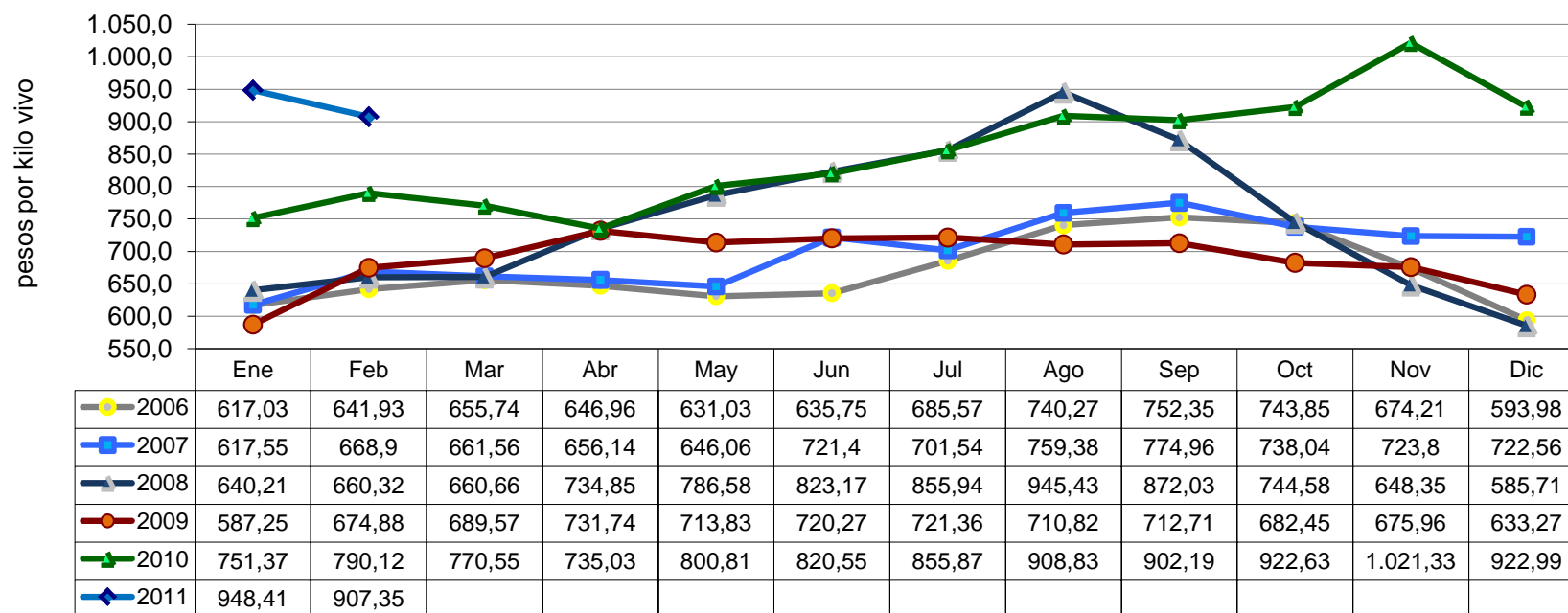
Fuente: elaborado por Odepa con información INE.

Gráfico 11
Chile . Precio promedio de novillo vivo a productor en pesos nominales sin IVA
Enero 2006 - febrero 2011



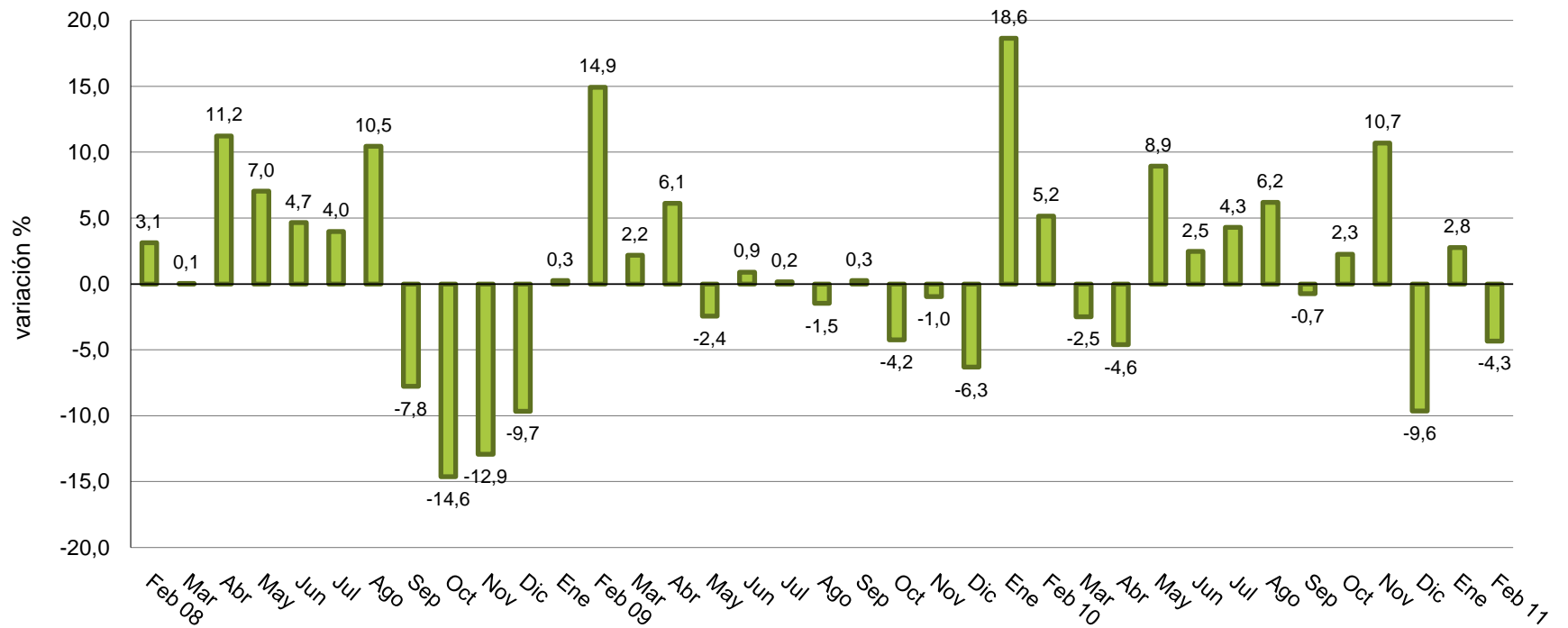
Fuente: elaborado por Odepa con información de la Feria Tattersall de Melipilla.

Gráfico 12
Chile. Precio promedio de novillo vivo a productor en pesos reales sin IVA
(IPC febrero 2011)
Enero 2006 - febrero 2011



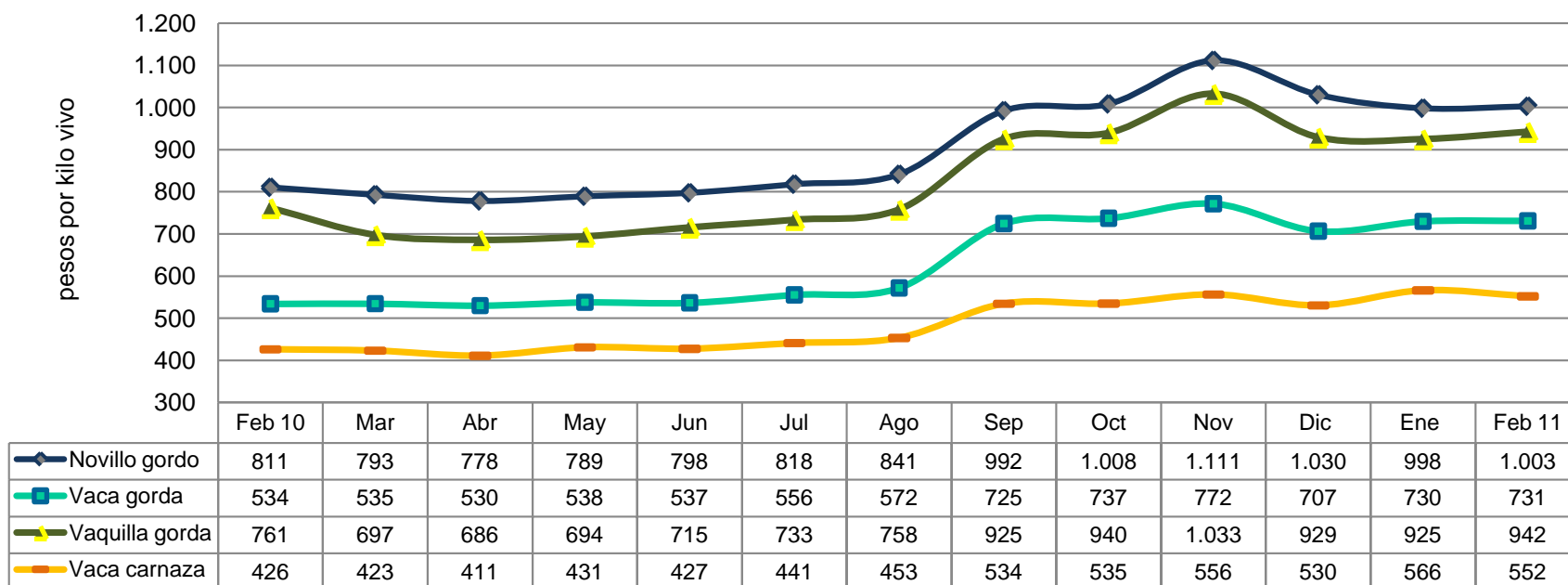
Fuente: elaborado por Odepa con información de la Feria Tattersall de Melipilla.

Gráfico 13
Chile. Variación porcentual del precio real mensual del novillo vivo respecto del mes anterior
(IPC febrero 2011)
Febrero 2008 - febrero 2011



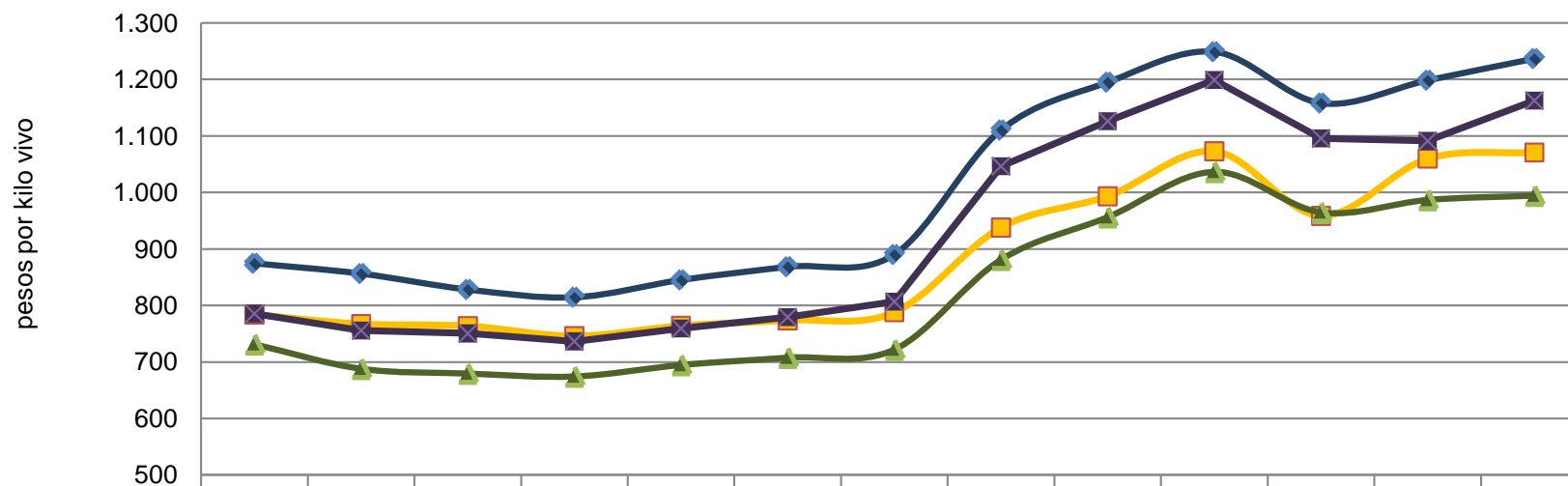
Fuente: elaborado por Odepa con información de la Feria Tattersall de Melipilla.

Gráfico 14
Chile. Precio promedio general del ganado bovino para faena en pesos por kilo vivo
Febrero 2010 - febrero 2011



Fuente: elaborado por Odepa con información de Afech A.G.

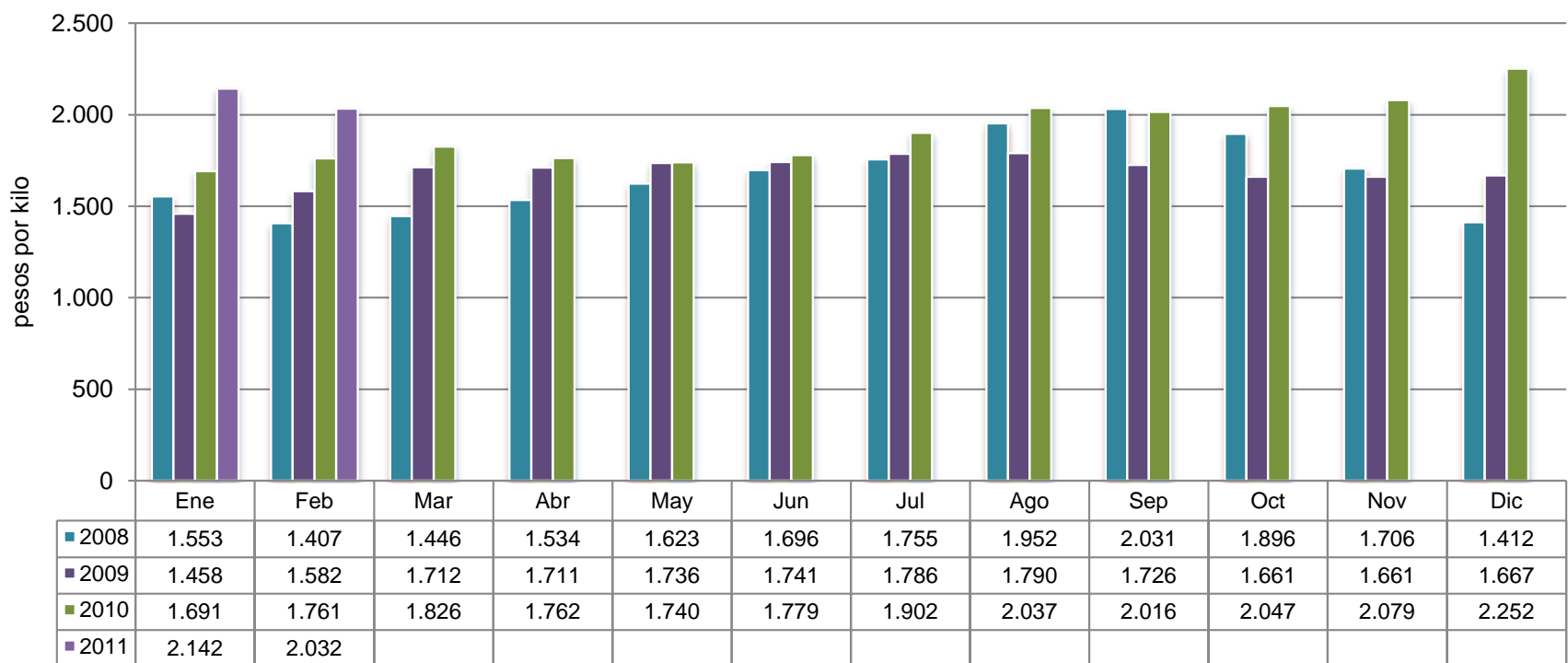
Gráfico 15
Chile. Precio promedio general del ganado bovino para engorda y crianza en pesos por kilo vivo
Febrero 2010 - febrero 2011



	Feb 10	Mar	Abr	May	Jun	Jul	Ago	Sep	Oct	Nov	Dic	Ene	Feb 11
◆ Terberos	875	856	828	814	845	868	890	1.110	1.195	1.249	1.158	1.198	1.237
■ Novillo engorda	784	767	764	746	764	774	788	938	993	1.073	959	1.060	1.071
▲ Vaquilla engorda	732	688	680	674	695	708	722	881	956	1.037	965	987	995
✕ Terneras	786	756	751	736	759	779	807	1.046	1.126	1.199	1.096	1.091	1.163

Fuente: elaborado por Odepa con información de Afech A.G.

Gráfico 16
Chile. Evolución mensual del precio real de la carne en vara categoría "V"
Santiago - IPC febrero 2011
Enero 2008 - febrero 2011



Fuente: Odepa.

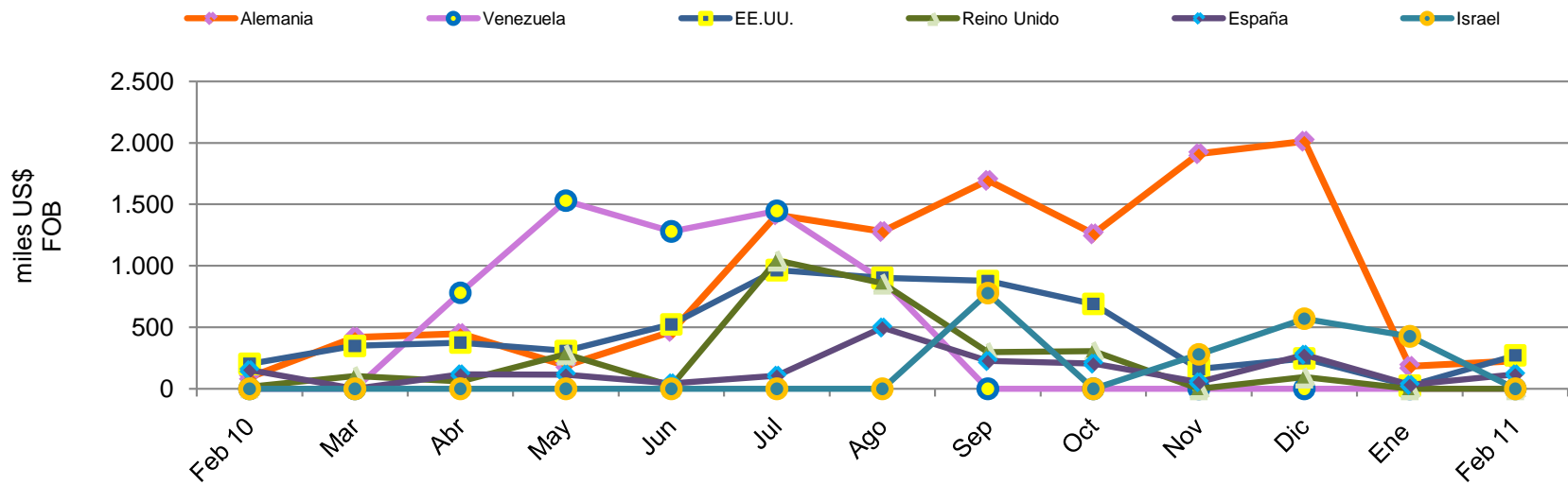
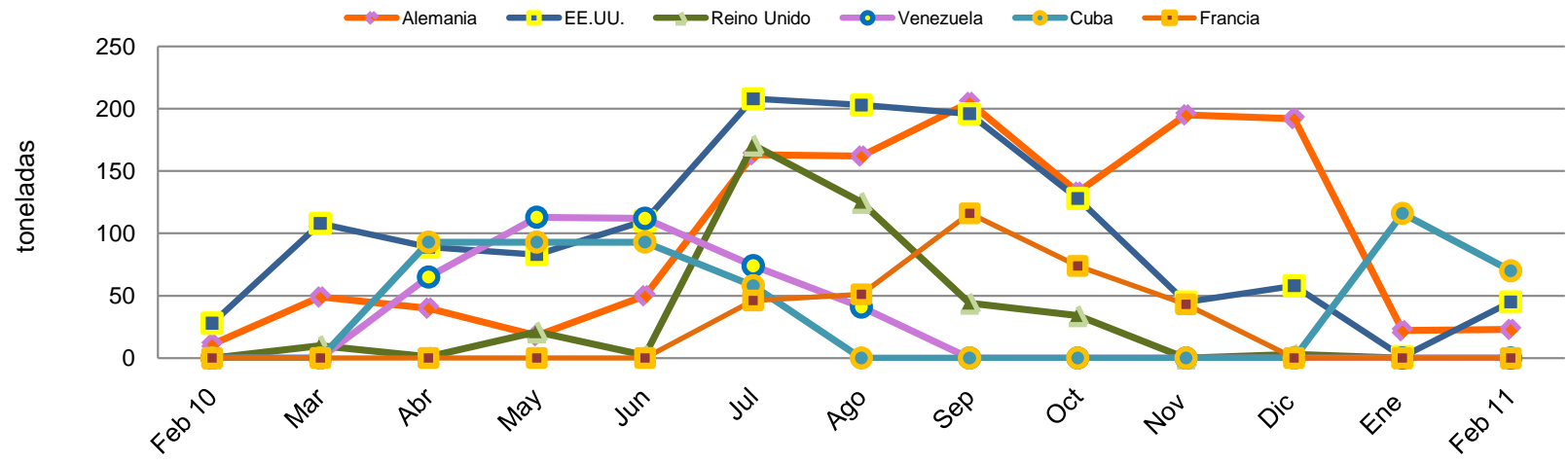
Cuadro 7									
Chile. Exportaciones de carne de bovino por destino									
PAIS	Cantidad (toneladas)				Valor (miles de US\$ FOB)				
	2010	Enero - Febrero		Var. % 11/10	2010	Enero - Febrero		Var. % 11/10	% Part.2011
		2010	2011			2010	2011		
Cuba	337	0	186		987	0	664		32,2
Israel	305	21	69	229,1	1.743	115	427	271	20,7
Alemania	1.219	11	45	302,6	11.193	94	410	334	19,9
EE.UU.	1.344	116	46	-60,3	5.904	505	296	-41,3	14,4
España	200	8	5	-41,6	1.825	179	150	-16,2	7,3
Perú	17	4	1	-64,6	111	8	32	290,2	1,6
Suecia	6	1	0	-49,5	209	31	23	-26,7	1,1
Suiza	2	0	0	-29,8	144	35	22	-35,4	1,1
Terr. Británico en América	8	4	1	-63,7	85	34	20	-41,7	1,0
Holanda	107	16	0	-98,1	1.228	158	16	-89,8	0,8
Subtotal	3.545	182	355	95,3	23.429	1.160	2.060	77,6	100,0
Otros países	1.376	53	0	-99,5	11.108	192	1	-99,5	0,0
Total	4.921	234	355	51,6	34.537	1.351	2.061	52,5	100,0

Fuente: elaborado por Odepa con información del Servicio Nacional de Aduanas.

Cuadro 8								
Chile. Exportaciones de carne de bovino por producto y destino								
País	Código	Producto	Cantidad (toneladas)			Valor (miles US\$ FOB)		
			2010	Enero - Febrero		2010	Enero - Febrero	
				2010	2011		2010	2011
Alemania	02012000	Carne bovina en trozos sin deshuesar, fresca o refrigerada	91,1	3,8	0,9	1.183,7	37,3	10,0
Bélgica			1,3	1,3	0,0	13,2	13,2	0,0
EE.UU.			29,6	0,0	0,0	158,6	0,0	0,0
España			4,6	0,7	0,5	76,4	7,3	10,9
Reino Unido			0,1	0,0	0,0	1,2	0,0	0,0
Subtotal			126,7	5,8	1,5	1.433,2	57,8	21,0
Alemania	02013000	Carne bovina deshuesada fresca o refrigerada (total)	1.022,4	7,5	31,5	9.214,5	57,2	283,6
Bélgica			23,5	1,1	0,0	252,4	8,4	0,0
China			0,1	0,0	0,0	5,0	0,0	0,0
Dinamarca			0,3	0,0	0,0	18,5	0,0	0,0
EE.UU.			276,0	0,0	21,2	1.548,2	0,0	157,6
España			32,4	7,7	4,3	783,3	171,5	138,9
Holanda			76,5	16,3	0,3	917,4	158,5	16,1
Italia			2,4	0,0	0,0	105,1	0,0	0,0
Perú			13,7	1,2	0,9	105,2	5,4	30,2
Puerto Rico			9,7	5,4	0,0	29,4	16,2	0,0
Reino Unido			251,0	0,5	0,0	2.504,1	25,9	0,0
Suecia			6,0	0,8	0,4	207,6	31,1	22,8
Suiza			2,1	0,4	0,3	143,7	34,7	22,4
Subtotal			1.716,1	40,8	58,8	15.834,4	508,8	671,8
EE.UU.	02021000	Carne bovina en canales o medias canales, congeladas	0,4	0,0	0,0	6,1	0,0	0,0
Subtotal			0,4	0,0	0,0	6,1	0,0	0,0
Alemania	02022000	Carne bovina los demás cortes (trozos) sin deshuesar, congeladas	22,0	0,0	0,0	152,8	0,0	0,0
EE.UU.			54,1	3,3	3,8	279,0	15,7	23,6
España			26,5	0,0	0,0	157,4	0,0	0,0
Francia			293,4	0,0	0,0	714,4	0,0	0,0
Holanda			3,3	0,0	0,0	26,3	0,0	0,0
Israel			179,6	20,9	37,6	1.022,4	115,1	233,3
Japón			0,5	0,0	0,0	3,1	0,0	0,0
Perú			2,7	2,7	0,0	2,8	2,8	0,0
Puerto Rico			1,8	0,7	0,0	5,3	1,8	0,0
Reino Unido			11,2	0,0	0,0	92,8	0,0	0,0
Suecia			0,0	0,0	0,0	0,1	0,0	0,0
Terr. Británico en América			0,6	0,2	0,0	6,5	2,3	0,0
Subtotal			595,8	27,8	41,4	2.463,0	137,8	256,9
Alemania	02023000	Carne bovina deshuesada congelada (total)	83,6	0,0	13,1	641,9	0,0	116,1
China			0,1	0,0	0,0	0,2	0,0	0,0
Costa Rica			9,0	0,0	0,0	34,8	0,0	0,0
Cuba			337,0	0,0	186,1	987,1	0,0	663,6
EE.UU.			983,6	112,7	21,0	3.911,8	488,9	114,9
España			136,5	0,0	0,0	807,6	0,0	0,0
Francia			35,5	0,0	0,0	180,3	0,0	0,0
Holanda			26,8	0,0	0,0	283,9	0,0	0,0
Hong Kong			14,6	3,5	0,0	37,6	9,4	0,0
Israel			125,2	0,0	31,2	720,8	0,0	193,7
Japón			38,8	0,3	0,3	185,0	0,7	0,9
Malta			12,8	0,0	0,0	62,0	0,0	0,0
México			22,2	21,0	0,0	49,9	48,2	0,0
Panamá			11,2	11,2	0,0	22,0	22,0	0,0
Perú			0,7	0,0	0,5	3,0	0,0	1,9
Portugal			18,4	7,6	0,0	152,4	45,3	0,0
Puerto Rico			13,7	0,1	0,0	49,8	0,4	0,0
Reino Unido			149,2	0,0	0,0	507,2	0,0	0,0
Rusia			46,6	0,0	0,0	154,2	0,0	0,0
Suecia			0,1	0,0	0,0	1,7	0,0	0,0
Terr. Británico en América			7,7	3,8	1,5	78,9	32,1	20,1
Venezuela	404,9	0,0	0,0	5.919,7	0,0	0,0		
Vietnam	3,4	0,0	0,0	8,8	0,0	0,0		
Subtotal			2.481,7	160,1	253,7	14.800,5	647,0	1.111,2
Total general			4.920,7	234,5	355,4	34.537,2	1.351,4	2.060,8

Fuente: elaborado por Odepa con información del Servicio Nacional de Aduanas.

Gráfico 17
Chile. Evolución mensual de las exportaciones de carne de bovino en los seis principales destinos
Cantidad (toneladas) y valor (miles de US\$ FOB)
Febrero 2010 - febrero 2011



Fuente: elaborado por Odepa con información del Servicio Nacional de Aduanas.

Cuadro 9								
Chile. Exportaciones de subproductos bovinos por tipo y destino								
País	Código	Producto	Cantidad (toneladas)			Valor (miles US\$ FOB)		
			2010	Enero - Febrero		2010	Enero - Febrero	
				2010	2011		2010	2011
EE.UU.	02061000	Despojos comestibles de la especie bovina, frescos o refrigerados	0,0	0,0	0,0	0,2	0,0	0,0
Perú			0,8	0,0	0,0	1,1	0,0	0,0
Subtotal			0,9	0,0	0,0	1,3	0,0	0,0
Japón	02062100	Despojos comestibles lenguas de bovinos congeladas	440,5	49,4	50,0	3.196,9	328,6	415,6
Terr. Británico en América			0,1	0,1	0,0	1,0	1,0	0,0
Subtotal			440,7	49,6	50,0	3.197,9	329,6	415,6
Japón	02062200	Despojos comestibles hígados de bovinos congelados	0,2	0,0	0,0	0,4	0,0	0,0
Terr. Británico en América			0,1	0,1	0,0	0,2	0,2	0,0
Subtotal			0,3	0,1	0,0	0,6	0,2	0,0
China	02062900	Los demás despojos comestibles de bovinos, congelados	30,5	0,0	0,0	61,9	0,0	0,0
EE.UU.			0,1	0,0	0,0	0,3	0,0	0,0
España			4,1	0,0	0,0	18,2	0,0	0,0
Holanda			1,1	0,0	0,0	3,1	0,0	0,0
Hong Kong			159,6	49,4	27,6	320,6	94,5	65,1
Japón			176,9	23,5	19,1	477,7	59,4	52,0
México			230,5	58,9	105,0	289,5	52,1	96,5
Perú			242,4	58,8	15,2	244,9	55,3	16,5
Puerto Rico			3,8	0,7	0,0	14,6	2,5	0,0
Terr. Británico en América			0,3	0,3	0,0	0,6	0,6	0,0
Vietnam			23,2	0,0	0,0	37,9	0,0	0,0
Subtotal			872,5	191,6	166,8	1.469,5	264,5	230,0
Australia	02102000	Carnes de bovinos, saladas o en salmuera, secas o ahumadas	0,5	0,0	0,8	2,4	0,0	4,2
Subtotal			0,5	0,0	0,8	2,4	0,0	4,2
Colombia	16025000	Las demás preparaciones de bovinos, incluidas las mezclas	1.063,8	157,4	125,4	4.284,6	596,0	563,9
Cuba			277,9	20,3	0,0	725,2	54,9	0,0
Ecuador			450,5	82,9	56,6	1.845,7	385,4	271,4
EE.UU.			0,1	0,0	0,0	0,2	0,0	0,0
Japón			4,0	0,0	0,0	14,0	0,0	0,0
Perú			169,2	0,0	0,0	688,9	0,0	0,0
Puerto Rico			0,1	0,0	0,0	0,3	0,0	0,0
Terr. Británico en América			0,0	0,0	0,0	0,4	0,4	0,0
Venezuela			23,5	0,0	0,0	89,3	0,0	0,0
Subtotal			1.989,2	260,5	182,0	7.648,7	1.036,7	835,3
Total general			3.303,9	501,7	399,7	12.320,3	1.631,0	1.485,1

Fuente: elaborado por Odepa con información del Servicio Nacional de Aduanas.

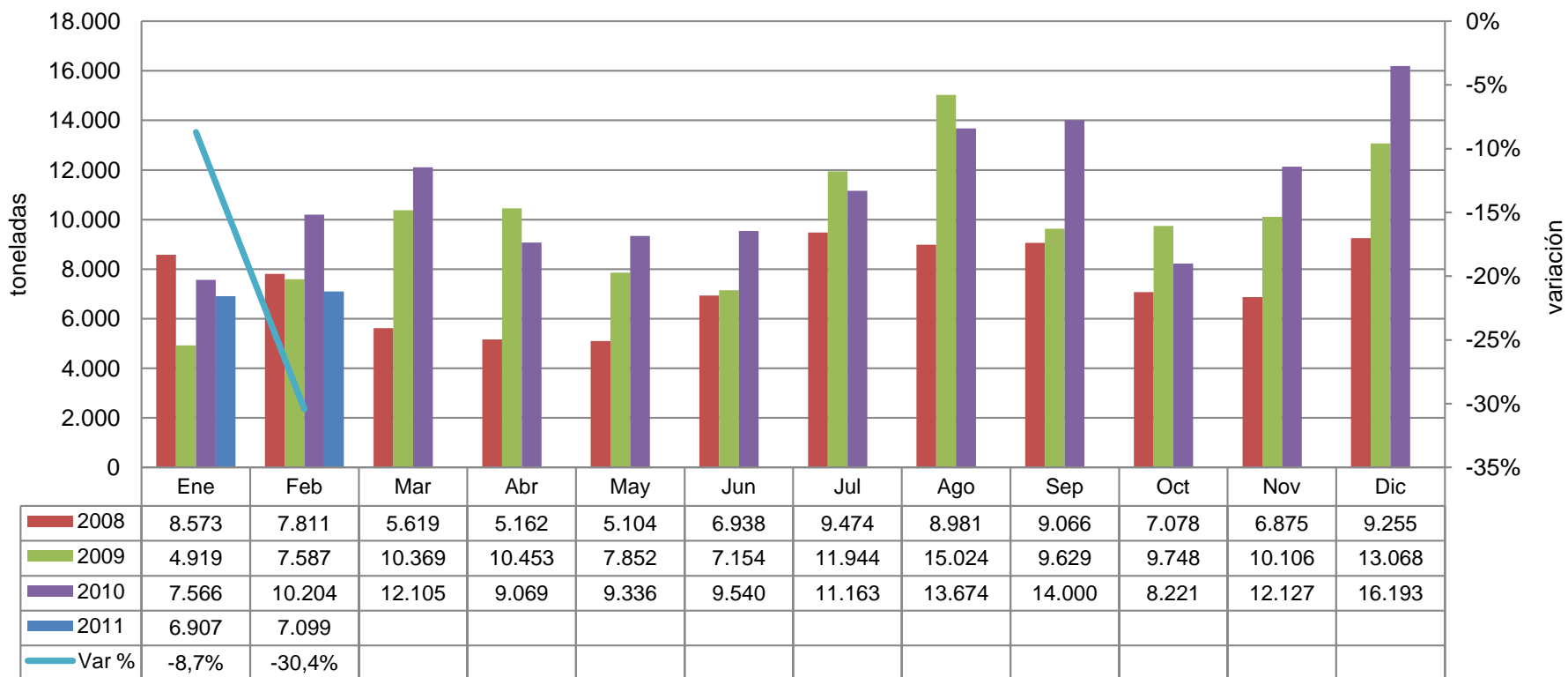
Cuadro 10								
Chile. Exportaciones de cueros por producto y destino								
País	Código	Producto	Cantidad (toneladas)			Valor (miles US\$ FOB)		
			2010	Enero - Febrero		2010	Enero - Febrero	
				2010	2011		2010	2011
Argentina	41012000	Cueros y pieles enteras, en bruto, de bovinos y equinos hasta 8kg secas, 10kg para salados secos y 16kg para los frescos, salados verdes (húmedos) o conservados de otro modo	0,0	0,0	28,0	0,0	0,0	42,0
Hong Kong			239,8	30,1	0,0	318,7	30,9	0,0
Japón			18,8	0,0	0,0	34,5	0,0	0,0
Taiwán			45,9	0,0	0,0	65,2	0,0	0,0
Subtotal			304,5	30,1	28,0	418,4	30,9	42,0
Alemania	41015000	Cueros y pieles enteras, en bruto, de bovinos y equinos de peso unitario > a 16 kg	19,0	0,0	0,0	16,7	0,0	0,0
Bolivia			71,7	24,5	0,0	60,6	21,8	0,0
China			673,7	344,9	0,0	843,8	367,6	0,0
Corea del Sur			33,2	0,0	0,0	51,5	0,0	0,0
España			150,1	40,6	0,0	203,7	39,7	0,0
Hong Kong			1.857,0	152,9	217,3	2.520,0	142,4	357,2
India			21,3	0,0	0,0	24,7	0,0	0,0
Italia			632,1	83,3	98,8	871,3	97,8	168,9
México			792,2	60,5	126,3	1.174,4	71,3	190,8
Paraguay			27,5	27,5	0,0	32,4	32,4	0,0
Tailandia			474,1	0,0	200,2	720,9	0,0	311,9
Taiwán			158,8	41,3	0,0	186,0	39,0	0,0
Turquía			0,0	0,0	37,9	0,0	0,0	66,0
Uruguay			210,3	51,5	0,0	234,1	46,4	0,0
Vietnam			59,4	0,0	39,7	84,5	0,0	65,2
Subtotal	5.180,5	827,0	720,1	7.024,5	858,3	1.159,9		
China	41019000	Los demás cueros y pieles enteros de bovinos y equinos , incluidos los crupones, medio crupones y faldas	9,7	2,0	0,0	14,2	2,3	0,0
Subtotal			9,7	2,0	0,0	14,2	2,3	0,0
Argentina	41041100	Cueros y pieles curtidos de bovinos o equinos, en estado húmedo (incluido el wet blue, plena flor sin dividir; divididos con la flor	64,9	0,0	67,7	182,8	0,0	215,6
Brasil			84,5	84,5	0,0	180,3	180,3	0,0
China			662,6	90,0	232,8	1.495,7	137,8	338,7
Colombia			6,1	0,0	0,0	19,6	0,0	0,0
España			186,6	0,0	71,5	357,2	0,0	163,7
Hong Kong			1.446,2	113,0	19,0	2.659,1	119,1	49,9
Italia			1.739,7	404,0	212,6	4.733,1	925,4	698,4
México			540,6	0,0	0,0	1.366,8	0,0	0,0
Perú			0,8	0,0	0,0	4,5	0,0	0,0
Portugal			331,2	77,5	0,0	1.167,2	194,0	0,0
Reino Unido			7,5	0,0	0,0	21,0	0,0	0,0
Tailandia			261,7	38,2	19,1	661,2	71,9	56,0
Taiwán			16,5	16,5	38,2	13,1	13,1	45,6
Turquía	37,6	0,0	55,9	180,9	0,0	294,7		
Subtotal	5.386,4	823,6	716,8	13.042,5	1.641,6	1.862,5		
España	41041900	Los demás cueros y pieles curtidos de bovinos o equinos, en estado húmedo (incluido el wet blue)	17,8	0,0	0,0	19,0	0,0	0,0
Hong Kong			17,0	0,0	33,9	20,7	0,0	41,4
Italia			17,5	0,0	0,0	19,0	0,0	0,0
Subtotal			52,4	0,0	33,9	58,7	0,0	41,4
Total general			10.933,5	1.682,8	1.498,9	20.558,2	2.533,0	3.105,9

Fuente: elaborado por Odepa con información del Servicio Nacional de Aduanas.

Cuadro 11									
Chile. Importaciones de carne de bovino por origen									
PAIS	Cantidad (toneladas)				Valor (miles de US\$ CIF)				
	2010	Enero - Febrero		Var. % 11/10	2010	Enero - Febrero		Var. % 11/10	% Part.2011
		2010	2011			2010	2011		
Paraguay	80.371	10.664	7.826	-26,6	432.119	50.016	48.983	-2,1	57,8
Argentina	17.555	4.254	2.504	-41,1	88.025	17.945	14.901	-17,0	17,6
Brasil	19.288	1.731	1.627	-6,0	100.515	7.288	9.271	27,2	10,9
Uruguay	10.987	1.078	1.308	21,3	50.693	4.591	7.361	60,3	8,7
Australia	3.971	0	624		21.569	0	3.564		4,2
EE.UU.	1.001	43	116	169,8	5.574	216	625	189,4	0,7
Subtotal	133.173	17.770	14.005	-21,2	698.495	80.056	84.705	5,8	100,0
Otros países	1	0	1		0	-1	0		0,0
Total	133.174	17.770	14.006	-21,2	698.495	80.055	84.705	5,8	100,0

Fuente: elaborado por Odepa con información del Servicio Nacional de Aduanas.

Gráfico 18
Chile. Importaciones mensuales de carne de bovino en toneladas
Enero 2008 - febrero 2011



Fuente: elaborado por Odepa con datos del Servicio Nacional de Aduanas.
 Nota: cifras sujetas a actualizaciones.

Cuadro 12								
Chile. Importaciones de carne de bovino por producto y origen								
País	Código	Producto	Cantidad (toneladas)			Valor (miles US\$ CIF)		
			2010	Enero - Febrero		2010	Enero - Febrero	
				2010	2011		2010	2011
Australia	02012000	Carne bovina en trozos sin deshuesar, fresca o refrigerada	8,1	0,0	0,0	100,1	0,0	0,0
Subtotal			8,1	0,0	0,0	100,1	0,0	0,0
Argentina	02013000	Carne bovina deshuesada fresca o refrigerada (total)	17.044,1	4.186,0	2.504,3	85.884,0	17.703,5	14.901,3
Australia			3.914,9	0,0	600,1	21.297,1	0,0	3.420,7
Brasil			18.180,3	1.661,9	1.627,4	96.435,3	6.975,8	9.270,6
EE.UU.			1.001,0	43,4	116,1	5.573,1	215,5	625,3
Paraguay			79.081,7	10.614,9	7.797,1	427.725,0	49.872,2	48.865,3
Uruguay			7.452,6	917,3	931,6	38.891,8	4.063,3	5.642,3
Subtotal			126.674,6	17.423,5	13.576,6	675.806,2	78.830,4	82.725,5
Argentina	02023000	Carne bovina deshuesada congelada (total)	511,3	67,8	0,0	2.141,4	241,2	0,0
Australia			48,0	0,0	24,1	171,8	0,0	143,7
Brasil			1.108,0	69,0	0,0	4.080,1	312,0	0,0
EE.UU.			0,0	0,0	0,0	0,7	0,0	0,0
Paraguay			1.289,4	49,0	28,5	4.393,6	143,8	117,5
Uruguay			3.534,3	160,4	376,7	11.801,2	528,0	1.718,4
Subtotal			6.491,0	346,2	429,3	22.588,9	1.224,9	1.979,6
Total general			133.173,7	17.769,7	14.005,9	698.495,2	80.055,3	84.705,1

Fuente: elaborado por Odepa con información del Servicio Nacional de Aduanas.

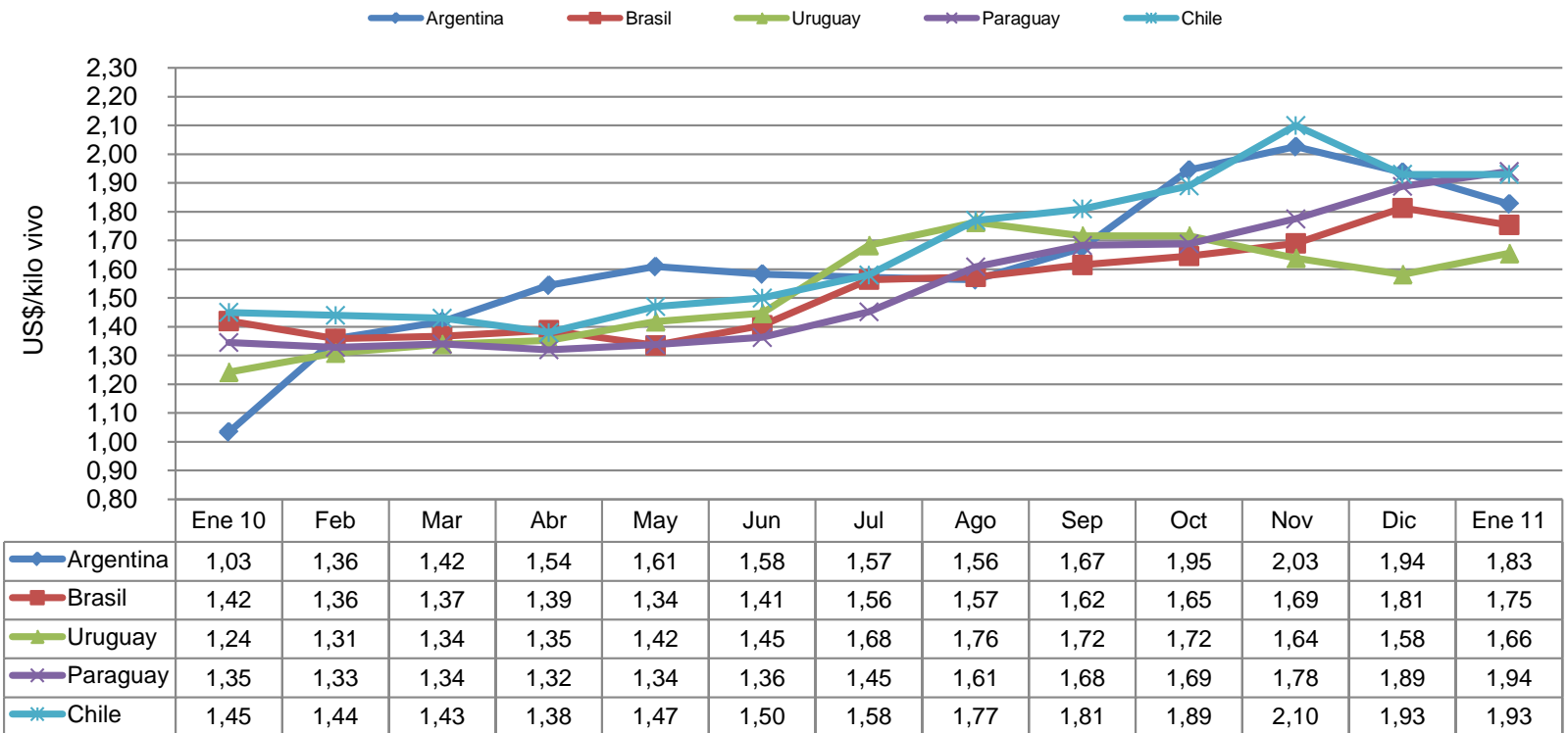
Cuadro 13								
Chile. Importaciones de subproductos bovinos por tipo y origen								
País	Código	Producto	Cantidad (toneladas)			Valor (miles US\$ CIF)		
			2010	Enero - Febrero		2010	Enero - Febrero	
				2010	2011		2010	2011
EE.UU.	02061000	Despojos comestibles de la especie bovina, frescos o refrigerados	0,1	0,0	0,0	0,6	0,0	0,0
Subtotal			0,1	0,0	0,0	0,6	0,0	0,0
Australia Nueva Zelanda	02062200	Despojos comestibles hígados de bovinos congelados	552,8 207,8	0,0 33,5	63,0 0,0	809,7 273,4	0,0 40,2	101,5 0,0
Subtotal			760,6	33,5	63,0	1.083,2	40,2	101,5
Australia Nueva Zelanda Uruguay	02062900	Los demás despojos comestibles de bovinos, congelados	21,0 5,1 311,9	0,0 0,0 0,0	43,0 0,0 0,0	43,0 5,1 939,7	0,0 0,0 0,0	87,3 0,0 0,0
Subtotal			338,0	0,0	43,0	987,9	0,0	87,3
Brasil Canadá China	02102000	Carnes de bovinos, saladas o en salmuera, secas o ahumadas	0,0 0,0 0,0	0,0 0,0 0,0	0,0 0,0 0,0	0,1 0,0 0,1	0,1 0,0 0,0	0,0 0,1 0,0
Subtotal			0,0	0,0	0,0	0,2	0,1	0,1
Argentina Brasil China Colombia Estonia Uruguay	16025000	Las demás preparaciones de bovinos, incluidas las mezclas	377,6 1.364,1 0,2 0,0 0,0 417,3	59,4 111,4 0,0 0,0 0,0 91,5	0,0 87,5 0,0 21,7 0,0 96,3	1.066,4 6.082,3 0,6 0,0 0,0 1.268,5	158,9 430,1 0,0 0,0 0,0 266,9	0,0 708,6 0,0 98,3 0,0 424,5
Subtotal			2.159,2	262,2	205,5	8.417,8	855,9	1.231,4
Total general			3.257,9	295,8	311,5	10.489,7	896,2	1.420,2

Fuente: elaborado por Odepa con información del Servicio Nacional de Aduanas.

Cuadro 14								
Chile. Importaciones de cueros por tipo y origen								
País	Código	Producto	Cantidad (toneladas)			Valor (miles US\$ CIF)		
			2010	Enero - Febrero		2010	Enero - Febrero	
				2010	2011		2010	2011
Argentina	41019000	Los demás cueros y pieles enteros de bovinos y equinos , incluidos los crupones, medio crupones y faldas	0,0	0,0	0,0	0,9	0,9	0,0
Subtotal			0,0	0,0	0,0	0,9	0,9	0,0
Argentina	41041100	Cueros y pieles curtidos de bovinos o equinos, en estado húmedo (incluido el wet blue, plena flor sin dividir; divididos con la flor	2,4	0,0	0,0	20,2	0,0	0,0
Bolivia			22,7	0,0	0,0	45,6	0,0	0,0
Brasil			88,0	22,8	4,2	314,1	48,1	26,7
Paraguay			0,1	0,0	33,5	0,1	0,0	121,8
Perú			8,0	0,0	0,0	28,6	0,0	0,0
Subtotal			121,1	22,8	37,7	408,5	48,1	148,4
Bolivia	41041900	Los demás cueros y pieles curtidos de bovinos o equinos, en estado húmedo (incluido el wet blue)	136,6	45,4	46,4	124,6	21,3	98,3
India			0,0	0,0	0,5	0,0	0,0	4,1
Italia			0,0	0,0	0,0	0,1	0,0	0,0
Paraguay			29,3	0,0	0,0	32,3	0,0	0,0
Uruguay			0,0	0,0	0,0	0,1	0,0	0,0
Subtotal			165,8	45,4	46,9	157,1	21,3	102,4
Total general			287,0	68,3	84,6	566,6	70,3	250,8

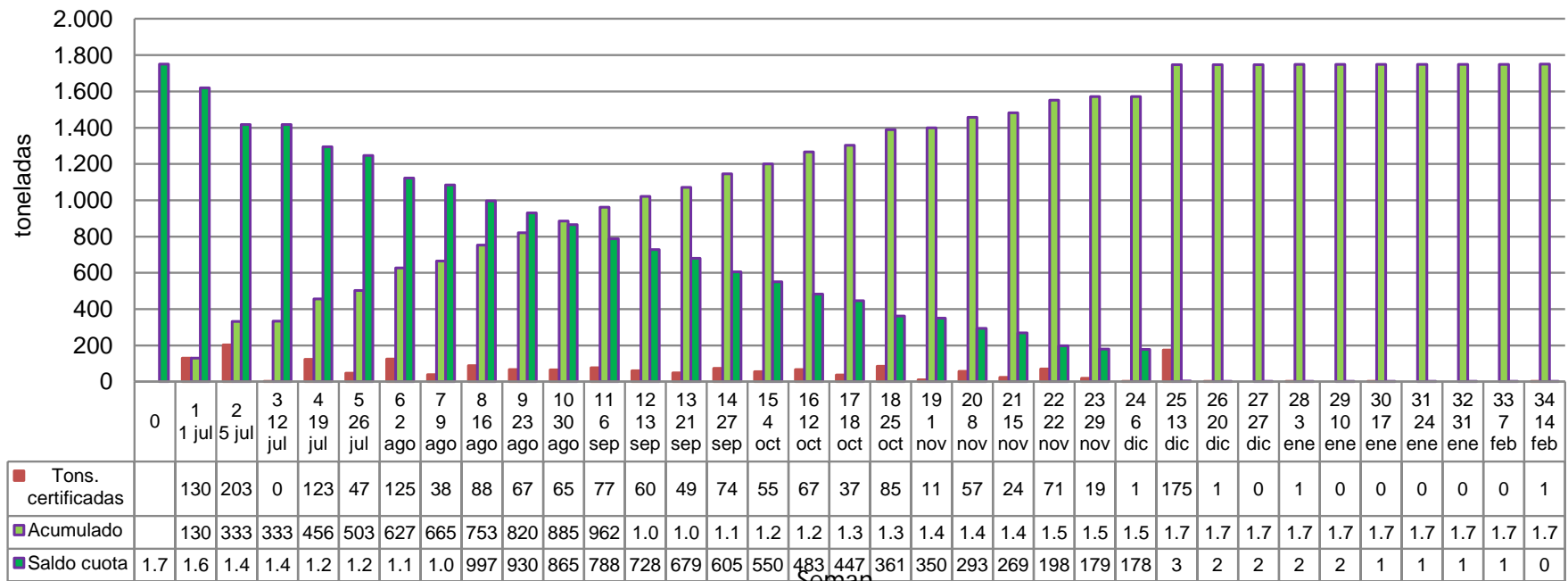
Fuente: elaborado por Odepa con información del Servicio Nacional de Aduanas.

Gráfico 19
Chile. Precios mensuales del novillo vivo en países del Mercosur y Chile (en US\$/kg)
Enero 2010 - enero 2011



Fuente: elaborado por Odepa con información del Área de Mercados Ganaderos, SAGPyA, Argentina.

Gráfico 20
Cuota carne bovina a la Unión Europea
Certificados de autenticidad entregados para el período 2010 - 2011
Cantidad en toneladas



Fuente: elaborado por Odepa con información de Faenacar.