

**BOLETIN ESTADISTICO
COMERCIO EXTERIOR SILVOAGROPECUARIO**

N° 16

ENERO - DICIEMBRE 1999



ODEPA
OFICINA DE ESTUDIOS
Y POLITICAS AGRARIAS
MINISTERIO DE AGRICULTURA

MARZO 2000

Boletín Estadístico de Comercio Exterior Silvoagropecuario
Enero - Diciembre 1999
N° 16

Estadísticas
Aída Guerrero L.

Publicación de la Oficina de Estudios y Políticas Agrarias -ODEPA-
Ministerio de Agricultura, República de Chile

Director y Representante Legal
Carlos Furche Guajardo

Marzo de 2000

Distribución y Suscripciones
Centro de Información Silvoagropecuaria, CIS
Valentín Letelier 1339 - Código Postal 6501070
Fono (56-2) 696 3241 - Fax (56-2) 671 8809
E-mail: webodepa@minagri.gob.cl
www.odepa.gob.cl
Santiago de Chile

Impreso en ODEPA
Teatinos 40, Piso 8
Fono (56-2) 696 3241 - Fax (56-2) 695 7795

COMERCIO EXTERIOR SILVOAGROPECUARIO

CONTENIDO	Página
CUADRO Nº 1 BALANZA DE PRODUCTOS SILVOAGROPECUARIOS	5
CUADRO Nº 2 BALANZA DE PRODUCTOS SILVOAGROPECUARIOS POR CLASE Y SUBSECTOR	6
CUADRO Nº 3 BALANZA DE PRODUCTOS SILVOAGROPECUARIOS POR ZONA ECONOMICA	7
CUADRO Nº 4 PRINCIPALES PRODUCTOS DE EXPORTACION	8
CUADRO Nº 5 PRODUCTOS DE EXPORTACION CON MAYOR EXPANSION	8
CUADRO Nº 6 PRINCIPALES PRODUCTOS DE IMPORTACION	9
CUADRO Nº 7 PRODUCTOS DE IMPORTACION CON MAYOR EXPANSION	9
CUADRO Nº 8 EXPORTACIONES SILVOAGROPECUARIAS	10
CUADRO Nº 9 IMPORTACIONES SILVOAGROPECUARIAS	14
CUADRO Nº 10 IMPORTACIONES DE INSUMOS Y MAQUINARIAS	16
CUADRO Nº 11 EXPORTACIONES DE PRODUCTOS AGRICOLAS POR DESTINOS	17
CUADRO Nº 12 IMPORTACIONES DE PRODUCTOS AGROPECUARIOS POR ORIGEN	21
CUADRO Nº 13 IMPORTACIONES DE INSUMOS Y MAQUINARIAS POR ORIGEN	23

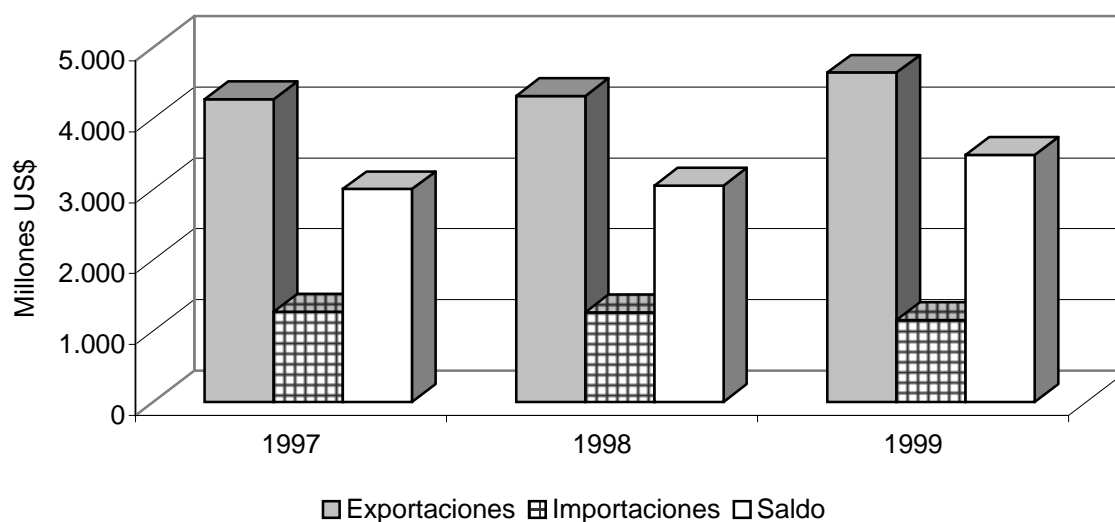
CUADRO N° 1

BALANZA DE PRODUCTOS SILVOAGROPECUARIOS
MILES US\$

ITEMS	1997	1998	1999	Var % 99/98
EXPORTACIONES	4.270.253	4.313.871	4.642.960	7,6
Agrícolas	2.458.255	2.700.401	2.738.280	1,4
Pecuarias	164.037	168.941	164.620	-2,6
Forestales	1.647.961	1.444.529	1.740.060	20,5
IMPORTACIONES	1.269.485	1.261.909	1.156.287	-8,4
Agrícolas	915.797	915.270	863.087	-5,7
Pecuarias	289.773	281.232	241.052	-14,3
Forestales	63.915	65.407	52.148	-20,3
SALDO SILVOAGROPECUARIO	3.000.768	3.051.962	3.486.673	14,2

Fuente : Elaborado por ODEPA.

BALANZA DE PRODUCTOS SILVOAGROPECUARIOS

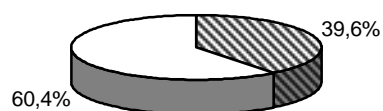


CUADRO N° 2

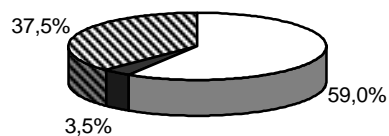
BALANZA DE PRODUCTOS SILVOAGROPECUARIOS POR CLASE Y SUBSECTOR
MILES US\$

Clase / Subsector	1997	1998	1999	Var % 99/98
Exportaciones Silvoagropecuarias	4.270.253	4.313.871	4.642.960	7,6
Primarias	1.786.559	1.825.450	1.836.619	0,6
Agrícolas	1.471.982	1.615.433	1.609.206	-0,4
Pecuarias	40.597	43.909	34.317	-21,8
Forestales	273.980	166.108	193.096	16,2
Industriales	2.483.694	2.488.421	2.806.341	12,8
Agrícolas	986.273	1.084.968	1.129.074	4,1
Pecuarias	123.440	125.032	130.303	4,2
Forestales	1.373.981	1.278.421	1.546.964	21,0
Importaciones Silvoagropecuarias	1.269.485	1.261.909	1.156.287	-8,4
Primarias	407.836	401.729	428.873	6,8
Agrícolas	393.247	385.333	414.687	7,6
Pecuarias	12.439	14.538	12.419	-14,6
Forestales	2.150	1.858	1.767	-4,9
Industriales	861.649	860.180	727.414	-15,4
Agrícolas	522.550	529.937	448.400	-15,4
Pecuarias	277.334	266.694	228.633	-14,3
Forestales	61.765	63.549	50.381	-20,7
Balanza Silvoagropecuaria	3.000.768	3.051.962	3.486.673	14,2
Primarias	1.378.723	1.423.721	1.407.746	-1,1
Agrícolas	1.078.735	1.230.100	1.194.519	-2,9
Pecuarias	28.158	29.371	21.898	-25,4
Forestales	271.830	164.250	191.329	16,5
Industriales	1.622.045	1.628.241	2.078.927	27,7
Agrícolas	463.723	555.031	680.674	22,6
Pecuarias	-153.894	-141.662	-98.330	
Forestales	1.312.216	1.214.872	1.496.583	23,2

Fuente : Elaborado por ODEPA.

EXPORTACIONES POR CLASE
PARTICIPACION ENERO - DICIEMBRE 1999

■ Primarias □ Industriales

EXPORTACIONES POR SUBSECTOR
PARTICIPACION ENERO - DICIEMBRE 1999

□ Agrícolas ■ Pecuarias ▨ Forestales

CUADRO Nº 3

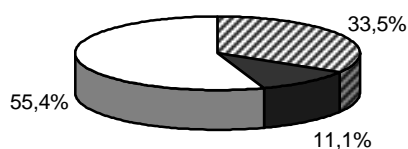
BALANZA DE PRODUCTOS SILVOAGROPECUARIOS POR ZONA ECONOMICA

MILES DE US\$

Zona Económica		Exportaciones	Importaciones	Saldo
APEC (Excluido NAFTA)				
	1997	1.048.007	60.501	987.506
	1998	846.306	49.574	796.732
	1999	961.754	42.984	918.770
	Var %	13,6	-13,3	15,3
C.E.E.				
	1997	915.230	86.208	829.022
	1998	1.013.681	103.236	910.445
	1999	1.014.050	88.934	925.116
	Var %	0,0	-13,9	1,6
MERCOSUR				
	1997	407.614	646.871	-239.257
	1998	398.275	694.503	-296.228
	1999	336.560	634.008	-297.448
	Var %	-15,5	-8,7	
NAFTA				
	1997	1.304.241	238.042	1.066.199
	1998	1.385.094	252.378	1.132.716
	1999	1.677.819	253.841	1.423.978
	Var %	21,1	0,6	25,7
OTRAS				
	1997	595.161	237.863	357.298
	1998	670.515	162.218	508.297
	1999	652.777	136.520	516.257
	Var %	-2,6	-15,8	1,6
TOTAL SILVOAGROPECUARIO				
	1997	4.270.253	1.269.485	3.000.768
	1998	4.313.871	1.261.909	3.051.962
	1999	4.642.960	1.156.287	3.486.673
	Var %	7,6	-8,4	14,2

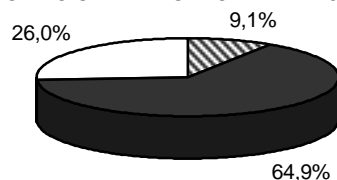
Fuente : Elaborado por ODEPA.

EXPORTACIONES POR ZONA ECONOMICA PARTICIPACION ENERO - DICIEMBRE 1999



■ C.E.E ■ MERCOSUR □ NAFTA

IMPORTACIONES POR ZONA ECONOMICA PARTICIPACION ENERO-DICIEMBRE 1999



■ C.E.E ■ MERCOSUR □ NAFTA

CUADRO N° 4

PRINCIPALES PRODUCTOS DE EXPORTACION

PRODUCTOS	Valor (Millones de dólares)			
	1997	1998	1999	Var % 99/98
CELULOSA	677,7	679,4	747,7	10,0
UVAS	627,8	603,5	594,3	-1,5
VINO CON DENOMINACION DE ORIGEN	268,4	369,7	388,4	5,1
MADERA ASERRADA PINO INSIGNE	288,3	231,9	280,3	20,9
MANZANAS	211,1	264,5	257,3	-2,7
LISTONES Y MOLDURAS DE MADERA PARA MUEBLES	80,6	100,1	140,2	40,1
MADERAS EN PLAQUITAS	147,0	130,5	133,0	1,9
PURES Y JUGOS DE TOMATE	72,0	86,5	99,1	14,6
PALTAS (AGUACATES)	32,0	75,9	90,5	19,1
PAPEL PRENSA (PARA PERIODICO)	76,6	69,1	85,9	24,4
PERAS	84,7	79,3	82,2	3,6
CIRUELAS	72,2	60,8	75,5	24,2
KIWI	78,3	96,4	71,6	-25,7
PUERTAS Y SUS MARCOS Y UMBRALES	49,0	50,0	69,2	38,3
LOS DEMAS VINOS	78,9	67,9	65,3	-3,9

FUENTE : ODEPA

CUADRO N° 5

PRODUCTOS DE EXPORTACION CON MAYOR EXPANSION

PRODUCTOS	Valor (Millones de dólares)			
	1997	1998	1999	Var % 99/98
CELULOSA	677,7	679,4	747,7	10,0
MADERA ASERRADA PINO INSIGNE	288,3	231,9	280,3	20,9
LISTONES Y MOLDURAS DE MADERA PARA MUEBLES	80,6	100,1	140,2	40,1
NECTAR Y JUGO DE MANZANA	47,5	29,7	58,1	95,5
MADERA CONTRACHAPADA, CHAPADAS Y ESTRATIFICADAS	1,4	9,8	36,2	268,9
LOS DEMAS TABLEROS DE FIBRA MASA VOL. SUP. A 0,35 E INF. A 0	8,8	12,3	32,6	165,7
PUERTAS Y SUS MARCOS Y UMBRALES	49,0	50,0	69,2	38,3
VINO CON DENOMINACION DE ORIGEN	268,4	369,7	388,4	5,1
PAPEL PRENSA (PARA PERIODICO)	76,6	69,1	85,9	24,4
LOS DEMAS TRONCOS NO CONIFERAS	9,2	2,4	17,8	651,0
CIRUELAS	72,2	60,8	75,5	24,2
PALTAS (AGUACATES)	32,0	75,9	90,5	19,1
PURES Y JUGOS DE TOMATE	72,0	86,5	99,1	14,6
AJOS FRESCOS O REFRIGERADOS	8,3	5,5	15,1	177,4
PASAS	41,6	37,2	45,7	22,8

FUENTE : ODEPA

CUADRO N° 6

PRINCIPALES PRODUCTOS DE IMPORTACION

PRODUCTOS	Valor (Millones de dólares)			
	1997	1998	1999	Var % 99/98
CARNE BOVINA	184,7	172,1	160,7	-6,6
MAIZ, LOS DEMAS (no semilla)	111,1	105,8	140,2	32,5
TORTAS Y RESIDUOS DE SOJA	85,5	75,5	67,8	-10,2
TRIGO BLANDO	44,4	36,9	66,6	80,3
AZUCAR REFINADA	97,3	63,1	57,0	-9,7
PLATANOS	37,9	39,3	38,2	-2,8
ACEITE DE MARAVILLA EN BRUTO	38,4	54,2	32,6	-39,9
ACEITE DE SOYA EN BRUTO	33,7	51,6	30,6	-40,8
ARROZ BLANQUEADO O SEMIBLANQUEADO	25,9	22,2	26,2	18,1
TRIGO DURO	11,3	28,9	21,8	-24,4
LAS DEMAS PREPARACIONES ALIMENTICIAS	15,0	18,7	19,5	4,2
TE NEGRO (fermentado)	18,5	20,9	18,4	-11,6
LECHE EN POLVO	19,6	27,5	18,3	-33,6
ALGODON SIN CARDAR NI PEINAR	45,9	33,9	17,9	-47,2
LAS DEMAS MARGARINAS	15,6	15,3	17,8	16,1

FUENTE : ODEPA

CUADRO N° 7

PRODUCTOS DE IMPORTACION CON MAYOR EXPANSION

PRODUCTOS	Valor (Millones de dólares)			
	1997	1998	1999	Var % 99/98
MAIZ, LOS DEMAS (no semilla)	111,1	105,8	140,2	32,5
TRIGO BLANDO	44,4	36,9	66,6	80,3
CEBADA	7,2	1,7	8,1	367,8
SORGO PARA GRANO (GRANIFERO)	7,4	2,4	7,4	207,0
ARROZ BLANQUEADO O SEMIBLANQUEADO	25,9	22,2	26,2	18,1
PAPAS PREPARADAS O CONSERVADAS SIN CONGELAR	1,1	1,3	3,8	202,8
LAS DEMAS MARGARINAS	15,6	15,3	17,8	16,1
CARNE PORCINA	1,3	1,7	4,0	130,4
PASTA MECANICA AL SULFITO BLAN.O SEMIBLANQUEADA	0,9	1,6	3,8	140,0
ARROZ PARTIDO	5,6	4,6	6,7	46,4
MALTA (DE CEBADA U OTROS CEREALES) SIN TOSTAR	0,2	3,5	5,2	50,2
GARBANZOS SECOS DESVAINADOS	0,1	0,3	1,9	609,9
LAS DEMAS PREPARACIONES PARA ALIMENTACION ANIMAL	10,3	8,1	9,7	19,5
LOS DEMAS PRODUCTOS DE ORIGEN ANIMAL	0,2	1,2	2,2	88,4
OREGANO	0,2	0,4	1,3	239,8

FUENTE : ODEPA

CUADRO N° 8

EXPORTACIONES SILVOAGROPECUARIAS

Sector	Productos	Volumen (Toneladas)			Valor (Miles US\$ FOB)		
		1997	1998	1999	1997	1998	1999
TOTAL SILVOAGROPECUARIO					4.270.253	4.313.871	4.642.960
PRIMARIAS					1.786.559	1.825.450	1.836.619
AGRICOLA					1.471.982	1.615.433	1.609.206
Cereales		44.662	69.828	48.829	53.010	87.121	63.417
	Avena	6.913	10.061	2.939	1.031	1.884	590
	Cebada	1.320	306	364	432	120	83
	Maíz para siembra	36.140	59.377	45.345	51.351	85.056	62.143
	Otros	289	84	181	196	61	601
Leguminosas secas		21.708	20.724	12.201	15.957	18.529	7.216
	Garbanzos	909	754	176	564	458	152
	Lentejas	28	5	18	14	3	10
	Frejoles consumo	17.974	17.236	9.907	11.674	14.412	5.136
	Otros	2.798	2.729	2.100	3.706	3.655	1.917
Hortalizas y Tubérculos		45.229	43.138	71.756	69.085	77.998	92.671
Frescas		44.199	41.935	70.307	37.818	40.188	53.051
	Ajos	5.417	3.802	11.898	8.265	5.459	15.145
	Cebollas	24.346	23.888	39.861	7.370	10.079	10.405
	Espárragos	3.734	4.065	5.076	8.871	9.330	11.289
	Orégano	1.929	2.008	2.255	5.142	5.601	6.676
	Tomates	2.885	2.179	3.629	2.168	1.985	2.599
	Otras	5.888	5.993	7.588	6.001	7.733	6.937
Semillas		1.030	1.203	1.449	31.267	37.810	39.620
	Semillas de melón y sandía	60	48	52	7.807	7.278	6.443
	Semilla de tomate	32	73	82	2.611	5.030	5.584
	Las demás semillas	939	1.083	1.315	20.849	25.502	27.594
Frutas		1.316.393	1.502.504	1.488.303	1.279.385	1.352.111	1.379.977
	Ciruelas	59.004	49.396	78.977	72.237	60.788	75.498
	Duraznos	27.871	24.208	32.884	29.131	25.740	32.251
	Kiwis	116.488	127.038	91.833	78.323	96.386	71.603
	Manzanas	386.840	538.735	521.736	211.137	264.495	257.275
	Nectarines	46.659	36.463	50.084	49.331	38.312	44.611
	Paltas	15.469	44.514	34.788	32.003	75.942	90.466
	Peras	162.807	153.174	156.402	84.681	79.316	82.172
	Uvas	471.414	490.044	473.062	627.797	603.535	594.291
	Otras	29.842	38.934	48.539	94.746	107.598	131.809
Otros agrícolas					54.544	79.673	65.925
PECUARIO					40.597	43.909	34.317
Animales vivos *					19.927	28.816	22.317
	Aves	3.392.925	5.268.361	2.183.711	5.653	6.440	4.673
	Caballos	130	182	150	1.973	5.351	4.602
	Ovinos	48.312	7.513	6.605	1.075	137	139
	Porcinos	2.225	1.595	3.515	595	803	758
	Otros				10.632	16.086	12.146

* Unidades

CUADRO N° 8

EXPORTACIONES SILVOAGROPECUARIAS

Sector	Productos	Volumen (Toneladas)			Valor (Miles US\$ FOB)		
		1997	1998	1999	1997	1998	1999
	Lanas y fibras	4.586	3.897	4.337	8.543	6.479	4.555
	Lana sucia y lavada	4.580	3.887	4.330	8.425	6.234	4.359
	Pelo conejo	6	10	8	117	245	196
	Otros					0	
	Otros pecuarios				12.128	8.614	7.445
	FORESTAL				273.980	166.108	193.096
	Maderas en bruto				124.534	32.815	59.053
	Maderas en plaquitas	2.777.952	2.286.264	2.410.076	146.956	130.518	133.024
	Otros forestales				2.490	2.775	1.019
INDUSTRIALES					2.483.694	2.488.421	2.806.341
AGRICOLA					986.273	1.084.968	1.129.074
	Cereales				24.204	26.697	26.581
	Avena mondada	20.596	22.205	20.499	7.141	6.826	5.837
	Malta (Cebada) sin tostar	26.592	23.432	35.990	11.142	8.836	10.316
	Malta (Cebada) tostada	6.758	20.876	31.957	2.833	6.951	8.560
	Otros				3.089	4.084	1.868
	Hortalizas y tubérculos	122.320	145.854	150.351	139.176	165.519	166.953
	Congelados	9.400	12.956	11.014	18.907	22.440	19.904
	Maíz dulce congelado	766	1.139	1.172	891	1.315	1.188
	Guisantes o arvejas congeladas	661	751	903	792	865	912
	Otras	7.972	11.066	8.939	17.224	20.259	17.805
	Deshidratados	6.380	8.237	5.936	32.270	34.391	24.727
	Pimientos secos	4.440	5.779	4.322	22.501	22.551	16.821
	Puerros secos	553	504	301	1.935	1.510	802
	Otros	1.386	1.953	1.314	7.834	10.331	7.103
	Pastas, pulpas y jugos	91.864	109.417	119.813	75.124	92.293	106.224
	Pulpa y jugo de tomate	89.539	103.894	112.049	72.013	86.541	99.146
	Salsa de tomate y ketchup	2.321	5.521	7.763	3.106	5.749	7.077
	Jugo de tomate	4	2	0	4	3	1
	Conservas	9.632	8.885	7.389	6.491	7.286	6.839
	Arvejas	235	195	87	204	170	79
	Espárragos	119	154	210	324	513	634
	Tomates	8.532	7.311	5.733	4.901	4.766	3.694
	Otras	747	1.225	1.358	1.062	1.837	2.432
	Otras hortalizas	5.044	6.360	6.199	6.384	9.110	9.258

CUADRO N° 8

EXPORTACIONES SILVOAGROPECUARIAS

Sector	Productos	Volumen (Toneladas)			Valor (Miles US\$ FOB)		
		1997	1998	1999	1997	1998	1999
	Frutas	208.646	199.739	255.384	284.749	255.578	306.683
	Congelados	32.400	33.266	37.589	43.971	48.599	55.082
	Frambuesas	17.012	19.155	17.541	26.843	32.457	30.710
	Frutillas	2.524	2.714	2.448	2.732	3.383	3.153
	Moras	7.305	6.201	10.889	8.310	7.394	13.851
	Otros	5.560	5.195	6.710	6.087	5.366	7.368
	Deshidratados	54.927	56.500	63.366	94.495	91.055	94.911
	Ciruelas secas	17.216	18.835	21.260	19.826	21.127	24.493
	Manzanas	3.010	3.150	3.775	13.282	12.185	11.848
	Mosquetas	6.248	7.287	5.541	19.237	19.857	12.219
	Pasas	28.255	27.017	32.563	41.555	37.249	45.739
	Otras	198	211	227	594	637	612
	Conservas	52.388	48.063	59.733	59.151	55.734	63.975
	Cerezas	6.193	4.167	5.011	16.165	10.859	10.741
	Damascos	384	401	512	414	431	500
	Duraznos	34.373	30.881	42.224	30.926	30.424	38.747
	Peras	1.762	1.070	550	1.447	962	469
	Otros	9.676	11.543	11.436	10.199	13.058	13.518
	Compotas	19.236	18.517	25.801	20.334	18.003	23.219
	Damascos	743	486	736	1.247	650	833
	Duraznos	5.437	4.412	6.765	6.766	5.748	8.931
	Otras	13.055	13.619	18.300	12.321	11.605	13.455
	Jugos	46.583	40.180	66.382	60.983	36.715	65.659
	Uva (Incluido el mosto)	8.641	7.438	7.138	12.498	6.420	7.063
	Manzanas	36.305	31.901	58.545	47.459	29.728	58.115
	Otros	1.638	841	699	1.026	567	481
	Otras frutas	3.112	3.213	2.514	5.817	5.472	3.838
	Vinos y alcoholes *				434.415	549.202	554.187
	Pisco	302	468	463	933	888	770
	Champagne	2.959	1.700	2.443	7.774	4.434	5.682
	Vino con denominación de origen	103.003	131.258	133.822	268.406	369.732	388.437
	Vino en recipiente hasta 2 litros.	37.486	37.507	33.359	57.109	60.960	55.523
	Los demás vinos	72.835	60.487	60.220	78.950	67.910	65.272
	Otros				21.243	45.277	38.503
	Otros productos agrícolas				103.729	87.972	74.670

* Miles de litros

CUADRO N° 8

EXPORTACIONES SILVOAGROPECUARIAS

Sector	Productos	Volumen (Toneladas)			Valor (Miles US\$ FOB)		
		1997	1998	1999	1997	1998	1999
PECUARIO					123.440	125.032	130.303
	Lácteos				28.432	27.698	31.257
	Leche líquida HL	138.654	59.506	40.296	2.247	1.697	1.890
	Leche descremada	120	61	33	249	119	67
	Leche entera	7.783	6.288	8.216	16.980	14.148	14.472
	Yogur	2.399	2.172	1.774	2.285	2.327	1.740
	Quesos	506	415	1.035	1.661	1.477	2.757
	Otros				5.012	7.931	10.331
	Carnes y subproductos	30.139	36.046	32.906	52.132	62.452	60.522
	Carne ovina	3.304	3.709	4.596	7.561	6.898	8.339
	Carne porcina	10.098	12.852	7.525	22.727	29.841	23.742
	Carne ave	14.074	14.187	14.499	17.594	15.223	16.085
	Otros	2.664	5.299	6.286	4.250	10.490	12.357
	Lanas y fibras	2.670	2.570	3.204	9.038	7.629	6.847
	Lana cardada y peinada	2.421	2.290	2.917	8.704	7.314	6.573
	Otros	249	279	287	334	315	274
	Cueros y pieles	5.268	5.538	10.176	18.560	12.907	18.495
	Ovinos		0	0		1	3
	Bovinos	5.222	5.494	10.145	17.162	12.151	18.204
	Otros	46	45	31	1.398	755	287
	Otros productos pecuarios				15.278	14.346	13.182
FORESTAL					1.373.981	1.278.421	1.546.964
	Pulpas de madera	1.575.048	1.744.729	1.904.700	677.695	679.413	747.872
	Celulosa cruda	243.496	311.158	360.488	91.175	105.168	123.285
	Celulosa Blanqueada semiblanq.	1.331.552	1.433.521	1.544.049	586.519	574.217	624.377
	Otros		50	163		28	210
	Maderas aserradas *				303.408	249.585	299.398
	Maderas aserradas Pino Insigne	1.658.538	1.980.783	2.298.388	289.426	234.636	281.346
	Maderas aserradas Raulí	5.547	6.059	4.535	2.774	3.284	2.499
	Otras				11.208	11.666	15.554
	Maderas elaboradas				315.996	280.172	413.589
	Otros forestales				76.882	69.251	86.105

FUENTE : ODEPA

* Metros cúbicos

CUADRO N° 9

IMPORTACIONES SILVOAGROPECUARIAS

Sector	Productos	Volumen (Toneladas)			Valor (Miles US\$ CIF)		
		1997	1998	1999	1997	1998	1999
TOTAL SILVOAGROPECUARIO					1.269.485	1.261.909	1.156.286
PRIMARIAS					407.836	401.729	428.872
AGRICOLA					393.247	385.333	414.687
	Cereales	1.205.443	1.317.043	2.048.578	191.486	184.888	253.547
	Maíz consumo	789.386	879.359	1.261.403	111.081	105.786	140.188
	Trigo duro	50.179	128.735	117.945	11.276	28.858	21.804
	Trigo blando	257.932	272.184	512.425	44.429	36.945	66.623
	Otros	107.945	36.765	156.805	24.700	13.298	24.933
	Oleaginosas	87.792	89.863	90.517	66.926	54.263	35.688
	Algodón sin cardar ni peinar	26.328	20.551	13.695	45.873	33.851	17.870
	Habas de soya	41.348	50.790	64.374	13.013	13.098	13.054
	Manies	4.991	4.834	3.777	4.979	4.431	3.026
	Otros	15.125	13.687	8.670	3.061	2.884	1.738
	Frutas	142.594	140.088	162.136	42.072	44.154	41.881
	Piñas	3.908	3.417	5.419	1.632	1.375	1.865
	Plátanos	136.702	134.668	154.867	37.949	39.289	38.187
	Otras	1.984	2.004	1.850	2.490	3.490	1.830
	Otros Agrícolas				92.763	102.028	83.571
PECUARIO					12.439	14.538	12.419
	Cueros y pieles				1.043	1.144	725
	Aves vivas				3.292	2.649	2.281
	Otros pecuarios				8.104	10.745	9.412
FORESTAL					2.150	1.858	1.767
INDUSTRIAL					861.649	860.180	727.414
AGRICOLA					522.550	529.937	448.400
	Cereales				46.806	53.440	53.875
	Arroz blanqueado	67.222	52.161	79.495	25.936	22.230	26.244
	Arroz descascarillado	10	1	429	7	1	180
	Arroz partido	23.156	19.121	28.189	5.595	4.566	6.684
	Harina de trigo	4.179	3.315	2.807	1.171	999	687
	Maíz almidón	3.498	5.695	4.877	1.192	1.796	1.535
	Otros				12.906	23.849	18.545
	Aceites oleaginosos				190.031	214.829	152.032
	Aceite maravilla bruto	66.459	75.686	59.711	38.442	54.183	32.583
	Aceite maravilla refinado	11.892	14.774	11.188	9.347	12.805	7.729
	Aceite soya bruto	57.380	77.134	63.028	33.696	51.628	30.555
	Aceite soya refinado	11.776	9.788	7.514	9.176	8.584	5.292
	Otros				99.369	87.629	75.873

CUADRO N° 9

IMPORTACIONES SILVOAGROPECUARIAS

Sector	Productos	Volumen (Toneladas)			Valor (Miles US\$ CIF)		
		1997	1998	1999	1997	1998	1999
	Frutas	25.312	35.107	33.695	32.597	38.443	30.770
	Cocos secos	693	645	763	983	802	1.046
	Conserva de piña	7.229	5.095	5.899	6.398	4.423	5.300
	Jugo naranja	3.209	3.610	2.516	4.377	4.957	3.310
	Palmitos en conserva	1.051	1.014	1.085	3.334	3.325	2.686
	Otras	13.130	24.744	23.433	17.505	24.936	18.429
	Vinos y alcoholes				49.256	47.265	41.948
	Otros productos agrícolas				203.860	175.960	169.774
<hr/>							
	PECUARIO				277.334	266.694	228.633
	Lácteos				41.946	45.683	31.197
	Leche descremada	5.976	9.222	9.713	11.123	15.217	13.886
	Leche entera	4.474	6.587	2.743	8.464	12.317	4.387
	Lactosuero	1.136	1.388	1.288	1.031	1.406	1.268
	Quesos	6.738	4.736	3.602	16.172	12.731	8.783
	Otros				5.155	4.011	2.872
	Cueros y pieles	3.190	2.584	1.925	27.218	21.261	14.070
	Carnes y subproductos	78.400	69.394	84.683	188.384	175.195	165.972
	Carne bovina refrigerada	48.231	43.118	58.602	133.412	123.359	129.615
	Carne bovina congelada	27.296	23.999	21.342	51.336	48.789	31.134
	Carne porcina	901	1.073	3.187	1.256	1.730	3.985
	Carne ave	0	34	5	5	82	53
	Otras	1.971	1.169	1.546	2.375	1.235	1.185
	Otros pecuarios				19.786	24.555	17.394
<hr/>							
	FORESTAL				61.765	63.549	50.381
	Pulpas de madera				3.537	4.674	7.129
	Celulosa blanqueada	4.495	4.213	1.381	2.542	2.430	718
	Otras				995	2.244	6.411
	Maderas aserradas				4.967	4.858	4.558
	Maderas elaboradas				39.718	40.589	31.778
	Otros forestales				13.543	13.428	6.916
<hr/>							
FUENTE : ODEPA							

CUADRO Nº 10

IMPORTACIONES DE INSUMOS Y MAQUINARIAS

ITEMS	Volumen (Toneladas)			Valor (Miles US\$ CIF)		
	1997	1998	1999	1997	1998	1999
INSUMOS				278.837	292.323	257.341
Agroquímicos	16.072	16.583	15.792	107.921	105.184	98.234
Herbicidas	6.682	6.332	7.047	40.948	41.323	42.960
Fungicidas	3.319	3.371	2.444	29.536	27.795	20.306
Insecticidas	4.383	4.824	4.405	28.011	27.885	25.512
Otros agroquímicos	1.689	2.057	1.896	9.427	8.181	9.456
Fertilizantes	884.808	1.057.893	1.033.896	170.686	186.423	158.656
Urea	288.125	329.385	379.750	44.639	40.325	37.958
Superfosfatos	163.555	224.166	214.295	30.625	41.340	36.361
Nitrato de Amonio	115.513	127.345	92.914	31.204	33.443	20.970
Fosfato Diamónico	74.778	72.917	64.782	16.976	16.587	14.039
Fosfato Monoamónico	62.193	63.196	70.318	14.602	15.274	15.861
Otros fertilizantes	180.644	240.885	211.838	32.639	39.454	33.467
Otros Insumos				230	716	451
MAQUINARIAS *				283.264	251.366	184.374
Tractores	2.011	1.937	1.118	32.471	33.166	19.539
Otras maquinarias y herramientas				250.793	218.200	164.835

FUENTE : ODEPA

* Unidades

CUADRO Nº 11
EXPORTACIONES DE PRODUCTOS AGRICOLAS POR DESTINOS

Producto Países	Volumen (Toneladas)			Valor (Miles de US\$ FOB)		
	1997	1998	1999	1997	1998	1999
Frejoles consumo *	17.974	17.236	9.907	11.674	14.412	5.136
Venezuela	8.109	4.934	8.195	5.167	4.020	4.065
México			898			452
Portugal	410	429	440	402	400	344
Brasil	7.864	10.922	60	5.085	9.320	65
Uruguay	164	246	85	123	200	62
Cuba	147	20	81	98	20	36
Colombia	300	42	42	154	30	29
España	121		21	104		18
Ecuador	270	37	20	160	36	17
Otros	589	606	65	380	387	46
Ajos frescos 0703.2000	5.417	3.802	11.898	8.265	5.459	15.145
Estados Unidos	923	1.539	3.605	1.520	2.338	5.106
México		536	3.557		689	4.360
Venezuela	73	324	1.306	138	404	2.352
Brasil	2.563	400	1.154	4.155	508	1.104
Colombia	533	240	741	702	304	775
Ecuador		357	791		553	618
Holanda	170	26	149	306	106	227
Argentina		10	274		19	198
Haití	253	72	93	330	89	103
Perú			119			102
Otros	903	299	110	1.114	450	201
Cebollas frescas 0703.1010	24.346	23.888	39.861	7.370	10.079	10.405
Reino Unido	6.046	9.826	12.865	1.367	4.619	3.469
Estados Unidos	3.791	2.019	9.128	1.623	1.176	3.464
Holanda	3.097	4.043	6.399	679	1.300	1.331
Colombia	648	2.911	3.987	159	1.030	667
Panamá	100	1.668	2.066	19	552	396
Japón	50	251	1.405	14	73	316
Alemania	473	543	724	82	246	160
Cuba	199	399	277	71	145	121
Costa Rica		200	624		56	93
Nicaragua			535			71
Otros	9.941	2.026	1.851	3.356	883	317
Tomates frescos 0702.0000	2.885	2.179	3.629	2.168	1.985	2.599
Argentina	2.390	1.615	3.228	1.829	1.371	2.109
Estados Unidos	0	62	146	0	47	256
Cuba	84	247	174	101	293	172
Uruguay	75		57	46	17	21
Brasil	77	158		54	186	17
Reino Unido	3	7	4	6	30	13
Otros	255	90	21	133	41	11
Ciruelas frescas 0809.4010	59.004	49.396	78.977	72.237	60.788	75.498
Estados Unidos	22.146	19.443	26.646	30.422	25.525	29.238
Reino Unido	4.868	4.032	12.044	5.817	5.472	10.148
Holanda	5.467	3.682	8.274	5.915	4.440	7.034
Hong-Kong	4.072	420	4.987	5.470	552	5.566
Brasil	8.614	6.516	5.625	9.562	7.117	4.690
México	2.508	3.296	4.390	2.338	3.412	3.611
China, Rep.Popular		2.986	2.007		4.029	1.916
España	1.293	764	1.442	1.743	991	1.777
Venezuela	608	1.244	1.714	693	1.483	1.617
Argentina	1.443	653	2.334	1.177	598	1.402
Otros	7.986	6.361	9.514	9.101	7.168	8.499

* Frejoles consumo : Cód. Armonizados 0713.3190 - 0713.3290 - 0713.3390 - 0713.3990

CUADRO Nº 11
EXPORTACIONES DE PRODUCTOS AGRICOLAS POR DESTINOS

Producto Países	Volumen (Toneladas)			Valor (Miles de US\$ FOB)		
	1997	1998	1999	1997	1998	1999
Kiwis frescos 0810.9010	116.488	127.038	91.833	78.323	96.386	71.603
Estados Unidos	28.073	27.223	25.313	16.457	20.714	17.371
Holanda	15.916	18.254	9.616	10.615	13.484	8.058
Argentina	15.623	13.645	12.026	8.325	9.958	7.631
Italia	12.140	17.559	9.092	9.393	11.654	7.262
España	9.729	14.274	7.053	7.018	10.710	6.841
Brasil	14.039	11.566	6.741	10.112	8.931	5.534
Japón	3.570	4.625	3.372	3.098	4.819	3.594
Bélgica	2.857	5.209	4.187	1.870	3.936	2.882
Reino Unido	1.794	2.100	3.990	1.330	1.814	2.815
México	901	1.102	1.617	694	980	1.707
Otros	11.846	11.479	8.826	9.411	9.386	7.909
Manzanas frescas 0808.1000	386.840	538.735	521.736	211.137	264.495	257.275
Holanda	63.657	72.935	77.347	29.181	30.327	30.727
Estados Unidos	27.275	38.533	44.099	14.516	25.082	26.639
Arabia Saudita	38.883	35.409	36.679	22.666	17.557	21.336
Colombia	49.290	52.306	47.196	29.123	26.746	20.802
Taiwan	12.611	12.577	12.676	13.949	15.793	20.550
México	97	26.315	35.009	72	11.768	16.328
España	17.336	22.522	32.735	9.690	11.013	15.526
Reino Unido	13.173	18.360	26.111	6.980	9.960	14.531
Venezuela	17.576	30.488	27.874	10.698	15.752	13.827
Perú	13.313	40.081	24.668	5.308	12.926	7.473
Otros	133.628	189.208	157.341	68.955	87.572	69.536
Nectarines frescos 0809.3010	46.659	36.463	50.084	49.331	38.312	44.611
Estados Unidos	24.615	20.633	30.528	26.726	22.083	26.597
Holanda	4.542	2.407	4.135	4.709	2.515	3.462
Brasil	7.099	5.792	2.988	7.140	5.637	2.650
Reino Unido	1.452	970	1.703	1.542	1.109	1.780
México	1.373	1.587	1.804	1.254	1.583	1.637
Argentina	1.275	532	2.368	937	491	1.503
Colombia	1.125	1.114	1.253	1.298	1.264	1.259
Taiwan	147	130	375	484	370	900
Arabia Saudita	755	204	617	854	223	780
Hong-Kong	970	79	765	1.114	73	766
Otros	3.305	3.015	3.548	3.274	2.965	3.275
Peras frescas 0808.2010	162.807	153.174	156.402	84.681	79.316	82.172
Estados Unidos	38.983	23.599	33.865	21.814	15.611	20.906
Holanda	42.592	45.939	39.174	19.459	20.814	17.386
Italia	11.254	9.769	8.577	5.593	5.324	5.936
Venezuela	4.093	8.136	9.081	2.823	4.742	5.243
Colombia	9.757	10.628	9.662	5.760	6.099	5.047
Arabia Saudita	3.009	1.688	3.301	2.693	1.580	3.241
Perú	5.321	7.516	11.054	2.334	3.159	3.227
España	3.676	4.419	6.066	1.946	2.314	3.142
Bélgica	10.983	11.842	6.252	3.149	3.785	2.488
Emiratos Arabes	1.500	1.490	1.848	1.274	1.412	1.637
Otros	31.639	28.148	27.522	17.835	14.476	13.919

CUADRO Nº 11
EXPORTACIONES DE PRODUCTOS AGRICOLAS POR DESTINOS

Producto Países	Volumen (Toneladas)			Valor (Miles de US\$ FOB)		
	1997	1998	1999	1997	1998	1999
Uvas frescas 0806.1000	471.414	490.044	473.062	627.797	603.535	594.291
Estados Unidos	274.436	288.930	273.658	376.681	353.891	356.210
Holanda	46.356	39.478	44.318	50.947	48.213	46.486
Reino Unido	26.952	26.696	28.570	42.950	42.078	42.533
China, Rep. Popular	37	32.231	14.957	51	41.840	22.986
México	9.876	13.459	19.002	11.600	14.227	21.391
Hong-Kong	25.787	2.058	15.767	40.572	4.351	20.756
Japón	4.877	3.756	5.019	8.781	5.908	8.508
Corea del Sur	8.947	1.101	5.800	12.949	3.544	7.695
Brasil	16.934	22.460	6.782	20.904	26.283	6.833
Bélgica	5.905	4.666	5.167	6.300	5.624	5.352
Otros	51.309	55.209	54.021	56.061	57.576	55.541
Pulpas y jugos de tomate 2002.9010	89.539	103.894	112.049	72.013	86.541	99.146
Estados Unidos	575	4.726	28.233	384	3.953	26.659
Brasil	34.153	27.152	17.491	27.234	22.476	15.070
Argentina	15.655	17.691	15.685	12.283	14.166	12.475
Japón	9.213	10.152	11.173	7.859	9.002	10.654
Venezuela	5.654	10.422	8.394	4.422	8.741	7.467
Colombia	5.030	6.131	5.291	3.981	5.096	4.704
Bahamas		2.519	5.589		2.056	4.567
Guatemala	1.471	2.552	2.966	1.144	2.155	2.643
Costa Rica	2.186	2.412	2.609	1.747	2.040	2.304
Panamá	18	2.529	2.338	15	2.085	2.052
Otros	15.582	17.608	12.281	12.945	14.769	10.552
Frambuesas congeladas 0811.2000	17.012	19.155	17.541	26.843	32.457	30.710
Estados Unidos	5.438	2.264	4.803	7.880	3.497	7.504
Francia	2.542	3.433	3.244	4.800	6.208	6.396
Reino Unido	2.153	2.735	2.292	3.062	4.551	4.061
Alemania	2.366	5.311	1.895	3.800	8.916	3.349
Canadá	1.075	807	1.366	1.776	1.498	2.264
Bélgica	533	1.234	923	897	2.227	1.810
Holanda	979	1.830	943	1.346	2.812	1.571
Australia	386	423	436	692	822	843
Suecia	435	244	314	745	335	576
Suiza	106	106	252	355	355	515
Otros	998	769	1.073	1.490	1.236	1.822
Ciruelas secas 0813.2000	17.216	18.835	21.260	19.826	21.127	24.493
México	4.744	4.924	6.800	5.331	5.430	7.838
Brasil	5.321	5.385	3.453	6.157	6.001	3.648
Alemania	460	1.056	2.073	724	1.267	3.014
España	980	2.690	2.437	916	3.047	2.378
Venezuela	1.044	755	934	1.602	1.031	1.251
Colombia	1.163	806	891	1.680	1.134	1.234
Perú	1.040	1.146	1.086	940	1.010	1.048
Italia	343	226	521	397	313	904
Japón	1		239	1		392
Trinidad y Tobago	261	222	351	269	214	315
Otros	1.859	1.626	2.477	1.810	1.680	2.471

CUADRO Nº 11
EXPORTACIONES DE PRODUCTOS AGRICOLAS POR DESTINOS

Producto Países	Volumen (Toneladas)			Valor (Miles de US\$ FOB)		
	1997	1998	1999	1997	1998	1999
Pasas 0806.2000	28.255	27.017	32.563	41.555	37.249	45.739
Estados Unidos	2.888	2.036	5.316	4.157	2.782	7.618
México	3.905	3.357	5.126	5.226	4.365	6.768
Brasil	4.019	4.116	3.707	6.846	6.173	5.645
Colombia	3.783	3.525	3.580	5.498	4.762	4.683
Perú	3.710	3.754	3.638	4.443	4.283	4.608
Venezuela	2.222	1.867	2.145	3.239	2.591	2.844
Reino Unido	1.101	1.715	1.453	1.602	2.462	2.169
Holanda	1.234	1.307	1.385	1.883	1.909	2.101
Alemania	418	701	1.124	626	965	1.622
Francia	629	811	616	1.221	1.382	1.099
Otros	4.345	3.828	4.472	6.815	5.574	6.582
Jugos de uva (incluido el mosto) 2009.6000	8.641	7.438	7.138	12.498	6.420	7.063
Estados Unidos	2.641	931	1.249	3.786	1.837	2.672
Argentina		4.888	3.402		1.965	1.239
Japón	279	138	730	525	236	1.194
Canada	3.187	707	1.169	4.560	1.226	1.006
Corea del Sur	40		150	53		301
Nueva Zelanda	60	81	122	100	137	222
Colombia	664	273	125	820	341	140
Venezuela	161	39	39	246	71	71
Noruega	1.217	163	41	1.866	252	64
Perú	20	16	40	36	30	59
Otros	370	202	71	506	325	98
Jugos de manzana 2009.7000	36.305	31.901	58.545	47.459	29.728	58.115
Estados Unidos	27.971	24.824	48.006	36.514	22.575	47.676
Japón	6.246	4.661	7.880	8.373	4.761	7.904
Canadá	191	570	1.102	221	582	1.063
Taiwan	314	310	554	443	298	539
Rep. Dominicana	120	115	138	134	120	156
Costa Rica	44	40	71	86	79	128
México	64	609	118	99	502	105
Australia	303	41	182	349	54	104
Uruguay		120	73		118	69
Venezuela	9	56	76	6	32	67
Otros	1.043	555	345	1.234	609	303
Vino con denominación de origen 2204.2110	103.003	131.258	133.822	268.406	369.732	388.437
Reino Unido	21.562	25.328	35.218	53.795	69.670	98.428
Estados Unidos	20.413	20.802	21.859	56.107	59.388	68.186
Japón	5.856	27.424	6.267	16.768	80.575	21.361
Dinamarca	4.386	4.848	6.414	12.240	14.078	19.344
Canadá	5.017	5.924	6.095	13.513	17.241	18.824
Alemania	4.149	4.652	5.845	12.118	14.763	18.334
Holanda	4.482	4.992	6.276	11.417	13.926	17.459
Irlanda	2.451	3.123	4.638	6.633	8.872	13.641
Suecia	4.159	3.535	4.532	9.827	8.865	11.464
Suiza	1.015	1.566	2.495	3.445	5.699	9.319
Otros	29.514	29.064	34.183	72.542	76.656	92.077

FUENTE : ODEPA

CUADRO Nº 12

IMPORTACIONES DE PRODUCTOS AGROPECUARIOS POR ORIGEN

Producto Países	Volumen (Toneladas)			Valor (Miles US\$ CIF)		
	1997	1998	1999	1997	1998	1999
Maíz consumo 1005.9000	789.386	879.359	1.261.403	111.081	105.786	140.188
Argentina	525.710	613.943	741.368	70.678	74.112	83.763
Estados Unidos	263.664	265.415	520.010	40.400	31.675	56.417
Brasil			25			7
Otros	12	0	1	4	0	0
Trigo duro 1001.1000	50.179	128.735	117.945	11.276	28.858	21.804
Canadá	50.158	128.734	110.501	11.269	28.856	20.883
Argentina	22		6.458	6		792
Otros	0	0	986	0	1	129
Trigo blando 1001.9000	257.932	272.184	512.425	44.429	36.945	66.623
Estados Unidos	0	38.390	319.141	1	5.209	40.840
Argentina	20.936	149.762	128.927	4.094	19.876	16.094
Canadá	236.996	72.705	62.840	40.335	10.218	9.476
Otros		11.327	1.518		1.642	212
Arroz 1006	90.388	71.286	108.115	31.540	26.807	33.113
Argentina	41.614	28.672	73.606	14.569	8.916	21.190
Thailandia	7.200	13.356	23.512	1.848	5.296	7.506
Uruguay	11.402	12.017	8.533	5.473	6.419	3.395
Estados Unidos	29	2.768	1.076	40	1.332	508
Brasil	16	0	1.022	11	0	338
Otros	30.127	14.473	366	9.598	4.844	177
Aceite maravilla bruto 1512.1110	66.459	75.686	59.711	38.442	54.183	32.583
Argentina	66.459	75.685	59.710	38.441	54.182	32.581
Otros	0	1	1	1	1	2
Aceite soya bruto 1507.1000	57.380	77.134	63.028	33.696	51.628	30.555
Argentina	57.212	77.109	63.028	33.582	51.610	30.554
Estados Unidos	0		0	0		0
Otros	168	25		114	18	
Azúcar refinada 1701.9900	273.622	199.608	224.775	97.295	63.089	56.953
Argentina	72.709	77.760	75.189	27.360	23.609	18.854
Brasil	12.982	37.505	53.791	4.460	12.378	14.079
Guatemala	94.848	31.933	53.186	32.892	10.618	13.884
Colombia	27.365	5.169	25.190	9.880	1.723	6.217
Otros	65.719	47.242	17.419	22.704	14.761	3.920

CUADRO Nº 12

IMPORTACIONES DE PRODUCTOS AGROPECUARIOS POR ORIGEN

Producto Países	Volumen (Toneladas)			Valor (Miles US\$ CIF)		
	1997	1998	1999	1997	1998	1999
Leche descremada *	5.976	9.222	9.713	11.123	15.217	13.886
Dinamarca	126		1.970	240		2.632
Alemania	100	1.950	1.121	186	3.288	1.721
Argentina		13	1.213		30	1.712
Polonia	902	2.356	1.136	1.671	3.640	1.644
Uruguay	150	385	1.025	271	711	1.455
República Checa	184	256	713	377	424	1.034
Estados Unidos	655	1.913	624	1.184	3.131	945
Reino Unido	804	1.040	512	1.365	1.704	706
Nueva Zelandia	2.499	397	441	4.722	614	665
Irlanda	419	356	304	810	670	427
Otros	137	556	654	297	1.005	945
Leche entera **	4.474	6.587	2.743	8.464	12.317	4.387
Argentina	100	1.011	1.251	181	1.926	2.001
Indonesia			475			726
Nueva Zelandia	3.045	507	441	5.764	941	686
Dinamarca	141	156	224	287	302	355
Alemania	144	128	144	292	250	269
Reino Unido	80	395	127	143	701	229
Irlanda	316	1.503	45	565	2.762	65
Francia		7	32		18	47
Holanda	22	99	4	61	184	10
Otros	627	2.782		1.172	5.234	
Carne bovina refrigerada 0201	48.231	43.118	58.602	133.412	123.359	129.615
Argentina	38.249	24.418	31.145	104.337	69.454	68.429
Paraguay	6.008	10.618	12.338	18.319	32.066	29.666
Brasil	533	684	9.905	1.400	1.899	20.811
Uruguay	3.419	6.750	4.907	9.301	18.026	9.913
Nueva Zelandia		648	266		1.915	673
Otros	23		42	54		124
Carne bovina congelada 0202	27.296	23.999	21.342	51.336	48.789	31.134
Argentina	18.531	9.680	7.762	34.963	19.937	11.362
Brasil	371	1.494	7.452	669	3.191	11.228
Paraguay	3.878	5.789	3.930	6.712	10.672	5.356
Uruguay	4.497	6.291	1.580	8.961	13.624	2.408
Otros	19	745	619	31	1.364	780
Quesos 0406	6.738	4.736	3.602	16.172	12.731	8.783
Nueva Zelandia	5.988	3.341	2.502	13.363	7.555	5.040
Estados Unidos	360	505	560	1.128	1.530	1.611
Argentina	169	190	176	643	768	602
Francia	59	120	64	358	699	356
España	12	61	53	82	355	289
Holanda	101	111	56	347	431	201
Dinamarca	24	26	35	129	148	187
Australia	11	246	55	33	695	158
Uruguay		0	42		0	100
Canadá	0	45	23	0	175	93
Otros	15	91	37	89	375	147

FUENTE : Elaborado por ODEPA.

* Leche descremada : Cód. Armonizados 0402.1000 - 0402.2110 - 0402.2120 - 0402.2130 - 0402.2140 - 0402.2150 - 0402.2160 - 0402.2170
0402.2910 - 0402.2920 - 0402.2930 - 0402.2940 - 0402.2950 - 0402.2960 - 0402.297

** Leche entera : Cód. Armonizados 0402.2180 - 0402.2980

CUADRO Nº 13

IMPORTACIONES DE INSUMOS Y MAQUINARIAS POR ORIGEN

Producto Países	Volumen (Toneladas)			Valor (Miles US\$ CIF)		
	1997	1998	1999	1997	1998	1999
Urea 3102.1000	288.125	329.385	379.750	44.639	40.325	37.958
Venezuela	138.113	137.547	154.874	21.796	16.588	14.786
Canadá	67.356	40.206	89.792	11.034	5.441	9.867
Rusia		8.698	47.314		952	4.298
Ucrania		29.188	42.438		3.150	3.979
México	47.254	70.423	19.135	6.478	9.028	2.187
Estados Unidos			14.354			1.646
Trinidad y Tobago	281	15.390	5.966	57	2.034	637
Letonia			5.707			522
Otros	35.121	27.933	169	5.275	3.131	36
Superfosfatos 3103.1000	163.555	224.166	214.295	30.625	41.340	36.361
México	62.803	129.091	111.856	12.156	23.834	20.148
Estados Unidos	88.424	92.171	62.128	16.000	16.964	10.496
Otros	12.327	2.904	40.311	2.469	543	5.716
Nitrato de Amonio 3102.3000	115.513	127.345	92.914	31.204	33.443	20.970
Costa Rica	68.346	48.724	42.006	17.934	11.219	9.273
Sudáfrica	34.111	47.520	34.139	9.577	13.128	7.524
Francia	12.996	17.521	12.492	3.666	5.354	3.209
Otros	60	13.581	4.276	27	3.742	964
Fosfato Diamónico 3105.3000	74.778	72.917	64.782	16.976	16.587	14.039
Venezuela	10.654	9.123	39.926	2.212	1.880	8.236
México	23.271	16.486	14.286	5.566	3.940	3.502
Estados Unidos	40.456	46.859	10.291	8.943	10.480	2.122
Otros	396	450	280	255	288	179
Fosfato Monoamónico 3105.4000	62.193	63.196	70.318	14.602	15.274	15.861
México	4.610	17.056	43.979	1.329	4.337	10.026
Estados Unidos	55.625	44.252	25.600	12.174	9.808	5.433
Bélgica	1.936	1.817	729	1.089	1.012	385
Otros	22	72	10	11	117	16
Tractores 8701.9010 *	2.011	1.937	1.118	32.471	33.166	19.539
Brasil	402	329	414	7.276	6.176	7.587
Italia	602	741	385	10.372	12.720	6.372
Alemania	33	150	72	717	3.863	1.761
Estados Unidos	220	124	64	3.133	2.141	1.205
México	236	212	47	4.272	3.866	746
Finlandia	4	1	2	188	78	377
Austria	4	1	2	138	3	375
Otros	510	379	132	6.375	4.320	1.116

FUENTE : ODEPA

* Unidades