

**MINISTERIO DE AGRICULTURA
OFICINA DE ESTUDIOS Y POLITICAS AGRARIAS**

**BOLETIN ESTADISTICO
COMERCIO EXTERIOR SILVOAGROPECUARIO**

N° 17

ENERO - MARZO 2000



**GOBIERNO DE CHILE
ODEPA**

MAYO 2000

Boletín Estadístico de Comercio Exterior Silvoagropecuario
Enero - Marzo 2000
N° 17

Estadísticas
Aída Guerrero L.

Publicación de la Oficina de Estudios y Políticas Agrarias -ODEPA-
Ministerio de Agricultura, República de Chile

Director y Representante Legal
Carlos Furche Guajardo

Mayo de 2000

Distribución y Suscripciones
Centro de Información Silvoagropecuaria, CIS
Valentín Letelier 1339 - Código Postal 6501070
Fono (56-2) 696 3241 - Fax (56-2) 671 8809
E-mail: webodepa@minagri.gob.cl
www.odepa.gob.cl
Santiago de Chile

Impreso en ODEPA
Teatinos 40, Piso 8
Fono (56-2) 696 3241 - Fax (56-2) 695 7795

CONTENIDO

Cuadro	Descripción	Página
Nº 1	BALANZA DE PRODUCTOS SILVOAGROPECUARIOS	5
Nº 2	BALANZA DE PRODUCTOS SILVOAGROPECUARIOS POR CLASE Y SUBSECTOR	6
Nº 3	BALANZA DE PRODUCTOS SILVOAGROPECUARIOS POR ZONA ECONOMICA	7
Nº 4	PRINCIPALES PRODUCTOS DE EXPORTACION	8
Nº 5	PRODUCTOS DE EXPORTACION CON MAYOR EXPANSION	8
Nº 6	PRINCIPALES PRODUCTOS DE IMPORTACION	9
Nº 7	PRODUCTOS DE IMPORTACION CON MAYOR EXPANSION	9
Nº 8	EXPORTACIONES SILVOAGROPECUARIAS	10
Nº 9	IMPORTACIONES SILVOAGROPECUARIAS	14
Nº 10	IMPORTACIONES DE INSUMOS Y MAQUINARIAS	16
Nº 11	EXPORTACIONES DE PRODUCTOS AGRICOLAS POR DESTINOS	17
Nº 12	IMPORTACIONES DE PRODUCTOS AGROPECUARIOS POR ORIGEN	21
Nº 13	IMPORTACIONES DE INSUMOS Y MAQUINARIAS POR ORIGEN	23

NOTA :

A partir de enero de 2000 el Banco Central modificó su metodología para incorporar las variaciones de valor de las exportaciones, de manera que las cifras se ajustarán mensualmente de acuerdo con los Informes de Variación de Valor (IVV).

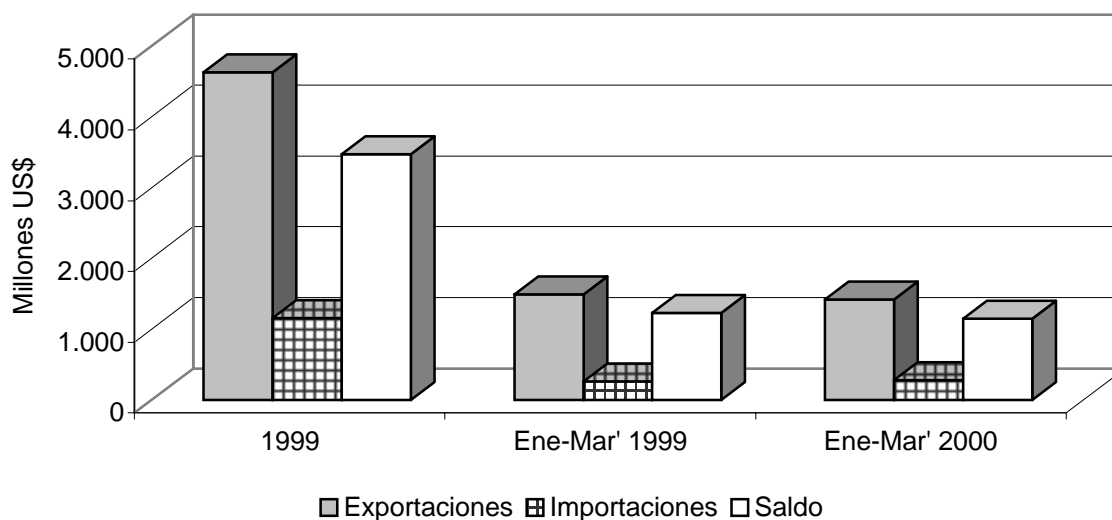
CUADRO N° 1

BALANZA DE PRODUCTOS SILVOAGROPECUARIOS *
MILES US\$

ITEMS	1999	Enero - Marzo		Var % 2000/1999
		1999	2000	
EXPORTACIONES	4.626.890	1.484.134	1.417.170	-4,5
Agrícolas	2.677.063	1.019.683	834.498	-18,2
Pecuarias	164.567	38.770	40.463	4,4
Forestales	1.785.260	425.681	542.209	27,4
IMPORTACIONES	1.156.287	255.608	275.723	7,9
Agrícolas	863.087	192.005	196.385	2,3
Pecuarias	241.052	46.025	56.624	23,0
Forestales	52.148	17.578	22.714	29,2
SALDO SILVOAGROPECUARIO	3.470.603	1.228.526	1.141.447	-7,1

Fuente : Elaborado por ODEPA. * Cifras provisionarias.

BALANZA DE PRODUCTOS SILVOAGROPECUARIOS

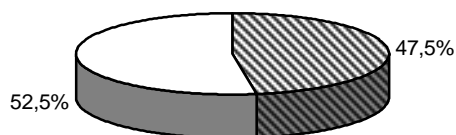


CUADRO Nº 2

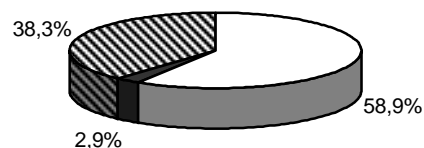
BALANZA DE PRODUCTOS SILVOAGROPECUARIOS POR CLASE Y SUBSECTOR *
MILES US\$

Clase / Subsector	1999	Enero - Marzo		Var % 2000/1999
		1999	2000	
Exportaciones Silvoagropecuarias	4.626.890	1.484.134	1.417.170	-4,5
Primarias	1.775.565	866.852	673.542	-22,3
Agrícolas	1.548.149	790.846	602.384	-23,8
Pecuarias	34.307	11.475	8.531	-25,7
Forestales	193.109	64.531	62.627	-3,0
Industriales	2.851.325	617.282	743.628	20,5
Agrícolas	1.128.914	228.837	232.114	1,4
Pecuarias	130.260	27.295	31.932	17,0
Forestales	1.592.151	361.150	479.582	32,8
Importaciones Silvoagropecuarias	1.156.287	255.608	275.723	7,9
Primarias	428.873	85.182	92.423	8,5
Agrícolas	414.687	81.713	88.764	8,6
Pecuarias	12.419	3.157	3.211	1,7
Forestales	1.767	312	448	43,6
Industriales	727.414	170.426	183.300	7,6
Agrícolas	448.400	110.292	107.621	-2,4
Pecuarias	228.633	42.868	53.413	24,6
Forestales	50.381	17.266	22.266	29,0
Balanza Silvoagropecuaria	3.470.603	1.228.526	1.141.447	-7,1
Primarias	1.346.692	781.670	581.119	-25,7
Agrícolas	1.133.462	709.133	513.620	-27,6
Pecuarias	21.888	8.318	5.320	-36,0
Forestales	191.342	64.219	62.179	-3,2
Industriales	2.123.911	446.856	560.328	25,4
Agrícolas	680.514	118.545	124.493	5,0
Pecuarias	-98.373	-15.573	-21.481	
Forestales	1.541.770	343.884	457.316	33,0

Fuente : Elaborado por ODEPA. * Cifras provisorias.

EXPORTACIONES POR CLASE
PARTICIPACION ENERO-MARZO 2000

■ Primarias □ Industriales

EXPORTACIONES POR SUBSECTOR
PARTICIPACION ENERO-MARZO 2000

□ Agrícolas ■ Pecuarias ▨ Forestales

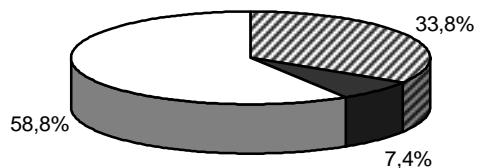
CUADRO Nº 3

BALANZA DE PRODUCTOS SILVOAGROPECUARIOS POR ZONA ECONOMICA *

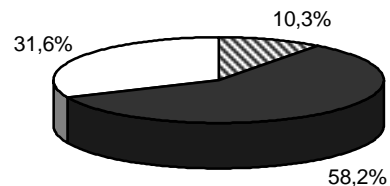
MILES DE US\$

Zona Económica		Exportaciones	Importaciones	Saldo
APEC (Excluido NAFTA)				
	1999	960.632	42.984	917.648
	Enero-Marzo 1999	277.472	13.453	264.019
	Enero-Marzo 2000	265.464	9.523	255.941
	Var %	-4,3	-29,2	-3,1
C.E.E.				
	1999	1.024.869	88.934	935.935
	Enero-Marzo 1999	354.129	22.505	331.624
	Enero-Marzo 2000	331.384	23.509	307.875
	Var %	-6,4	4,5	-7,2
MERCOSUR				
	1999	334.727	634.008	-299.281
	Enero-Marzo 1999	67.028	127.869	-60.841
	Enero-Marzo 2000	72.374	133.101	-60.727
	Var %	8,0	4,1	
NAFTA				
	1999	1.605.871	253.841	1.352.030
	Enero-Marzo 1999	625.647	59.905	565.742
	Enero-Marzo 2000	575.439	72.201	503.238
	Var %	-8,0	20,5	-11,0
OTRAS				
	1999	700.791	136.520	564.271
	Enero-Marzo 1999	159.858	31.876	127.982
	Enero-Marzo 2000	172.509	37.389	135.120
	Var %	7,9	17,3	5,6
TOTAL SILVOAGROPECUARIO				
	1999	4.626.890	1.156.287	3.470.603
	Enero-Marzo 1999	1.484.134	255.608	1.228.526
	Enero-Marzo 2000	1.417.170	275.723	1.141.447
	Var %	-4,5	7,9	-7,1

Fuente : Elaborado por ODEPA. * Cifras provisionarias.

EXPORTACIONES POR ZONA ECONOMICA
PARTICIPACION ENERO-MARZO 2000

■ C.E.E. ■ MERCOSUR □ NAFTA

IMPORTACIONES POR ZONA ECONOMICA
PARTICIPACION ENERO-MARZO

■ C.E.E. ■ MERCOSUR □ NAFTA

CUADRO N° 4

PRINCIPALES PRODUCTOS DE EXPORTACION *

PRODUCTOS	Valor (Millones de dólares)				Var % 2000/1999
	1999	Enero - Marzo		2000	
		1999	2000		
CELULOSA	792,3	191,3	261,5	36,7	
UVAS	568,9	425,2	338,9	-20,3	
VINO CON DENOMINACION DE ORIGEN	388,4	67,4	86,5	28,4	
MADERA ASERRADA PINO INSIGNE	281,0	57,7	86,9	50,6	
MANZANAS	244,9	50,7	35,4	-30,2	
LISTONES Y MOLDURAS DE MADERA PARA MUEBLES	140,5	25,5	31,1	22,1	
MADERAS EN PLAQUITAS	133,0	38,2	44,0	15,2	
PURES Y JUGOS DE TOMATE	99,1	23,8	13,2	-44,6	
PAPEL PRENSA (PARA PERIODICO)	85,9	18,4	23,3	27,1	
PERAS	82,2	47,2	31,1	-34,2	
PALTAS (AGUACATES)	80,9	7,6	0,4	-94,2	
CIRUELAS	75,0	60,7	37,2	-38,7	
PUERTAS Y SUS MARCOS Y UMBRALES	69,2	15,1	16,1	6,9	
KIWI	66,2	4,0	2,1	-47,0	
LOS DEMAS VINOS	65,3	14,5	14,5	0,2	

FUENTE : ODEPA. * Cifras provisorias.

CUADRO N° 5

PRODUCTOS DE EXPORTACION CON MAYOR EXPANSION *

PRODUCTOS	Valor (Millones de dólares)				Var % 2000/1999
	1999	Enero - Marzo		2000	
		1999	2000		
CELULOSA	792,3	191,3	261,5	36,7	
MADERA ASERRADA PINO INSIGNE	281,0	57,7	86,9	50,6	
VINO CON DENOMINACION DE ORIGEN	388,4	67,4	86,5	28,4	
MADERAS EN PLAQUITAS	133,0	38,2	44,0	15,2	
LISTONES Y MOLDURAS DE MADERA PARA MUEBLES	140,5	25,5	31,1	22,1	
LOS DEMAS TRONCOS NO CONIFERAS	17,8	4,9	10,4	113,4	
PAPEL PRENSA (PARA PERIODICO)	85,9	18,4	23,3	27,1	
LOS DEMAS TABLEROS DE FIBRA MASA VOLUMICA SUP.A 0,8 g/CM3	9,0	0,4	4,4	971,9	
FRAMBUESAS, ZARZAMORAS Y GROSELLAS CONGELADAS	30,6	17,8	21,3	19,3	
VINO EN RECIPIENTE CON CAPACIDAD HASTA 2 LITROS	55,5	11,3	14,4	27,5	
MALTA (DE CEBADA U OTROS CEREALES) SIN TOSTAR	10,3	1,4	4,4	212,7	
CARNE PORCINA	23,7	3,7	5,8	57,5	
JUGOS DE LAS DEMAS FRUTAS U HORTALIZAS	17,6	3,0	4,7	56,3	
LOS DEMAS TABLEROS FIBRA MASA VOL. SUP. A 0,35 E INF. A 0,5 g/cm3	32,6	5,7	7,3	27,7	
PASAS	45,8	4,0	5,5	39,5	

FUENTE : ODEPA. * Cifras provisorias.

CUADRO N° 6

PRINCIPALES PRODUCTOS DE IMPORTACION

PRODUCTOS	Valor (Millones de dólares)			
	1999	Enero - Marzo		Var % 2000/1999
		1999	2000	
CARNE BOVINA	160,7	27,4	33,3	21,5
MAIZ, LOS DEMAS (no semilla)	140,2	34,9	39,7	13,7
TORTAS Y RESIDUOS DE SOJA	67,8	17,5	19,4	11,1
TRIGO BLANDO	66,6	6,0	5,6	-6,5
AZUCAR REFINADA	57,0	12,8	9,5	-25,5
PLATANOS	38,2	7,5	8,7	15,9
ACEITE DE MARAVILLA EN BRUTO	32,6	10,4	5,6	-46,0
ACEITE DE SOYA EN BRUTO	30,6	7,5	5,1	-32,7
ARROZ BLANQUEADO O SEMIBLANQUEADO	26,2	4,7	5,8	23,5
TRIGO DURO	21,8	0,3	0,0	-100,0
LAS DEMAS PREPARACIONES ALIMENTICIAS	19,5	4,5	4,4	-1,8
TE NEGRO (fermentado)	18,4	6,6	4,2	-36,1
LECHE EN POLVO	18,3	3,2	4,4	35,9
ALGODON SIN CARDAR NI PEINAR	17,9	4,1	3,6	-12,7
LAS DEMAS MARGARINAS	17,8	5,8	5,7	-2,8

FUENTE : ODEPA

CUADRO N° 7

PRODUCTOS DE IMPORTACION CON MAYOR EXPANSION

PRODUCTOS	Valor (Millones de dólares)			
	1999	Enero - Marzo		Var % 2000/1999
		1999	2000	
CARNE BOVINA	160,7	27,4	33,3	21,5
MAIZ, LOS DEMAS (no semilla)	140,2	34,9	39,7	13,7
TORTAS Y RESIDUOS DE SOJA	67,8	17,5	19,4	11,1
VINO EN RECIPIENTE CON CAPACIDAD HASTA 2 LITROS	3,1	0,2	2,0	858,9
LENTEJAS SECAS DESVAINADAS	5,6	1,0	2,3	140,6
LAS DEMAS PREPARACIONES PARA	9,7	2,0	3,2	62,8
TORTAS Y DEMAS RESIDUOS DE GIRASOL	3,4	0,6	1,8	218,5
PLATANOS	38,2	7,5	8,7	15,9
QUESOS	8,8	1,6	2,8	74,0
LECHE EN POLVO	18,3	3,2	4,4	35,9
BARRILES, CUBAS, TINAS Y DEMAS				
MANUFACTURAS	9,0	5,4	6,5	21,0
ARROZ BLANQUEADO O SEMIBLANQUEADO	26,2	4,7	5,8	23,5
LOS DEMAS CUEROS Y PIELES				
APERGAMINADOS	4,4	0,6	1,7	172,3
HABAS DE SOYA, INCLUSO QUEBRANTADAS	13,1	3,8	4,6	20,2
TABLEROS DE PARTICULAS: WAFERBOARD	3,3	1,3	2,1	55,4

FUENTE : ODEPA

CUADRO N° 8

EXPORTACIONES SILVOAGROPECUARIAS *

Sector	Productos	Volumen (Toneladas)			Valor (Miles US\$ FOB)		
		1999	1999 Ene-Mar	2000 Ene-Mar	1999	1999 Ene-Mar	2000 Ene-Mar
TOTAL SILVOAGROPECUARIO					4.626.890	1.484.134	1.417.170
PRIMARIAS					1.775.565	866.852	673.542
AGRICOLA					1.548.149	790.846	602.384
Cereales		48.829	31.250	25.356	64.961	40.002	34.090
	Avena	2.939	885	408	590	200	61
	Cebada	364	180	40	83	38	8
	Maíz para siembra	45.345	30.181	24.903	63.669	39.761	34.018
	Otros	181	5	5	619	3	3
Leguminosas secas		12.201	1.821	650	7.214	1.199	302
	Garbanzos	176	51	0	152	44	0
	Lentejas	18	2	1	10	1	0
	Frejoles consumo	9.907	1.496	391	5.157	923	140
	Otros	2.100	273	258	1.895	231	162
Hortalizas y Tubérculos		71.756	30.154	22.332	91.864	29.084	24.229
Frescas		70.307	29.966	22.080	51.857	21.192	14.193
	Ajos	11.898	8.704	6.447	14.962	11.876	5.724
	Cebollas	39.861	19.617	13.205	10.616	6.269	4.508
	Espárragos	5.076	35	19	10.368	86	58
	Orégano	2.255	620	903	6.669	1.862	2.329
	Tomates	3.629	311	345	2.487	336	328
	Otras	7.588	679	1.162	6.755	763	1.247
Semillas		1.449	188	251	40.007	7.892	10.036
	Semillas de melón y sandía	52	4	14	6.535	851	1.961
	Semilla de tomate	82	3	4	5.599	1.548	1.472
	Las demás semillas	1.315	181	233	27.873	5.493	6.603
Frutas		1.488.303	691.320	644.554	1.318.246	694.887	525.988
	Ciruelas	78.977	63.207	42.449	74.974	60.683	37.216
	Duraznos	32.884	26.364	23.553	30.457	24.647	19.211
	Kiwis	91.833	4.791	3.393	66.166	4.046	2.143
	Manzanas	521.736	96.829	76.413	244.904	50.736	35.402
	Nectarines	50.084	45.408	36.835	41.960	37.616	28.443
	Paltas	34.788	3.384	340	80.877	7.634	446
	Peras	156.402	86.319	63.806	82.209	47.207	31.061
	Uvas	473.062	356.857	386.281	568.866	425.226	338.909
	Otras	48.539	8.161	11.484	127.832	37.091	33.157
Otros agrícolas					65.863	25.675	17.776
PECUARIO					34.307	11.475	8.531
Animales vivos 1/					22.317	8.055	5.535
	Aves	2.183.711	583.492	411.094	4.673	1.146	1.010
	Caballos	150	19	36	4.602	952	1.156
	Ovinos	6.605			139		
	Porcinos	3.515	270		758	116	
	Otros				12.146	5.842	3.370

1/ Unidades * Cifras provisorias

CUADRO N° 8

EXPORTACIONES SILVOAGROPECUARIAS *

Sector	Productos	Volumen (Toneladas)			Valor (Miles US\$ FOB)		
		1999	1999 Ene-Mar	2000 Ene-Mar	1999	1999 Ene-Mar	2000 Ene-Mar
	Lanas y fibras	4.337	754	1.554	4.543	773	1.582
	Lana sucia y lavada	4.330	754	1.554	4.347	770	1.582
	Pelo conejo	8	0		196	3	
	Otros						
	Otros pecuarios				7.447	2.647	1.413
	FORESTAL				193.109	64.531	62.627
	Maderas en bruto				59.066	26.035	18.249
	Maderas en plaquitas	2.410.076	632.847	839.807	133.024	38.192	43.986
	Otros forestales				1.019	304	392
INDUSTRIALES					2.851.325	617.282	743.628
AGRICOLA					1.128.914	228.837	232.114
	Cereales				26.581	5.192	6.915
	Avena mondada	20.499	5.404	4.787	5.837	1.571	1.286
	Malta (Cebada) sin tostar	35.990	4.224	13.845	10.316	1.413	4.417
	Malta (Cebada) tostada	31.957	5.335	2.457	8.560	1.663	759
	Otros				1.868	545	453
	Hortalizas y tubérculos	150.351	35.563	24.439	166.975	40.739	25.178
	Congelados	11.014	3.190	3.229	19.891	6.545	5.556
	Maíz dulce congelado	1.172	254	310	1.189	281	277
	Guisantes o arvejas congeladas	903	206	284	912	226	265
	Otras	8.939	2.731	2.636	17.790	6.037	5.014
	Deshidratados	5.936	1.776	807	24.763	6.235	3.679
	Pimientos secos	4.322	1.419	465	16.858	4.438	2.123
	Puerros secos	301	91	122	802	278	349
	Otros	1.314	266	219	7.103	1.519	1.207
	Pastas, pulpas y jugos	119.813	27.662	18.897	106.224	24.749	13.879
	Pulpa y jugo de tomate	112.049	26.536	18.098	99.146	23.759	13.162
	Salsa de tomate y ketchup	7.763	1.126	799	7.077	989	717
	Jugo de tomate	0	0		1	1	
	Conservas	7.389	1.844	882	6.839	1.478	1.145
	Arvejas	87	32	16	79	30	16
	Espárragos	210	89	1	634	265	4
	Tomates	5.733	1.623	381	3.694	1.036	242
	Otras	1.358	100	484	2.432	147	884
	Otras hortalizas	6.199	1.090	624	9.258	1.733	918

* Cifras provisorias

CUADRO Nº 8

EXPORTACIONES SILVOAGROPECUARIAS *

Sector	Productos	Volumen (Toneladas)			Valor (Miles US\$ FOB)		
		1999	1999 Ene-Mar	2000 Ene-Mar	1999	1999 Ene-Mar	2000 Ene-Mar
	Frutas	255.384	51.017	48.730	306.611	68.484	64.149
	Congelados	37.589	21.978	17.657	54.998	32.861	28.819
	Frambuesas	17.541	10.123	10.976	30.635	17.820	21.263
	Frutillas	2.448	1.578	874	3.153	2.055	1.102
	Moras	10.889	7.617	4.310	13.849	9.926	4.733
	Otros	6.710	2.660	1.497	7.361	3.060	1.720
	Deshidratados	63.366	6.383	8.507	94.918	10.447	12.006
	Ciruelas secas	21.260	2.254	2.017	24.501	2.584	2.571
	Manzanas	3.775	722	732	11.845	2.582	2.284
	Mosquetas	5.541	440	844	12.219	1.256	1.497
	Pasas	32.563	2.958	4.871	45.761	3.970	5.539
	Otras	227	8	43	594	54	116
	Conservas	59.733	10.132	10.895	63.975	13.198	11.637
	Cerezas	5.011	2.383	1.833	10.741	5.336	3.629
	Damascos	512	341	33	500	322	39
	Duraznos	42.224	5.962	8.011	38.747	5.709	6.340
	Peras	550	58	36	469	49	32
	Otros	11.436	1.388	981	13.518	1.783	1.598
	Compotas	25.801	6.367	5.580	23.227	5.934	4.465
	Damascos	736	223	120	833	281	123
	Duraznos	6.765	1.495	2.330	8.931	1.943	2.183
	Otras	18.300	4.649	3.130	13.463	3.711	2.159
	Jugos	66.382	5.626	5.294	65.660	5.198	5.807
	Uva (Incluido el mosto)	7.138	232	336	7.065	317	404
	Manzanas	58.545	5.271	4.793	58.114	4.807	5.297
	Otros	699	123	165	481	73	106
	Otras frutas	2.514	531	798	3.834	846	1.414
	Vinos y alcoholes 2/				554.154	99.773	120.264
	Pisco	463	53	20	770	191	61
	Champagne	2.443	169	122	5.682	400	317
	Vino con denominación de origen	133.822	23.078	29.303	388.425	67.386	86.491
	Vino en recipiente hasta 2 litros.	33.359	6.998	9.055	55.523	11.320	14.437
	Los demás vinos	60.220	12.987	13.816	65.272	14.454	14.489
	Otros				38.481	6.021	4.468
	Otros productos agrícolas				74.592	14.649	15.609

2/ Miles de litros. * Cifras provisorias

CUADRO N° 8

EXPORTACIONES SILVOAGROPECUARIAS *

Sector	Productos	Volumen (Toneladas)			Valor (Miles US\$ FOB)		
		1999	1999 Ene-Mar	2000 Ene-Mar	1999	1999 Ene-Mar	2000 Ene-Mar
PECUARIO					130.260	27.295	31.932
	Lácteos				31.257	6.525	7.011
	Leche líquida HL	40.296	8.104	5.676	1.890	441	321
	Leche descremada	33	29	31	67	52	51
	Leche entera	8.216	1.297	1.517	14.472	2.705	2.489
	Yogur	1.774	608	227	1.740	569	224
	Quesos	1.035	209	239	2.757	613	572
	Otros				10.331	2.146	3.354
	Carnes y subproductos	32.906	7.170	7.313	60.479	10.350	13.935
	Carne ovina	4.596	878	1.150	8.339	1.709	2.397
	Carne porcina	7.525	1.741	1.718	23.741	3.713	5.846
	Carne ave	14.499	3.199	3.083	16.084	3.279	2.956
	Otros	6.286	1.351	1.364	12.315	1.649	2.736
	Lanas y fibras	3.204	893	840	6.847	2.075	1.712
	Lana cardada y peinada	2.917	827	700	6.573	2.016	1.595
	Otros	287	66	140	274	60	117
	Cueros y pieles	10.176	3.078	2.254	18.495	5.304	5.221
	Ovinos	0			3		
	Bovinos	10.145	3.070	2.240	18.204	5.229	5.074
	Otros	31	8	14	287	75	147
	Otros productos pecuarios				13.182	3.040	4.053
FORESTAL					1.592.151	361.150	479.582
	Pulpas de madera	1.904.700	518.447	470.138	792.482	191.319	261.504
	Celulosa cruda	360.488	114.662	74.396	126.657	35.858	34.719
	Celulosa Blanqueada semiblanq.	1.544.049	403.785	395.742	665.615	155.461	226.785
	Otros	163			210		
	Maderas aserradas 3/				300.125	62.838	92.489
	Maderas aserradas Pino Insigne	2.298.388	772.223	491.461	282.014	57.730	87.226
	Maderas aserradas Raulí	4.535	1.453	966	2.499	800	513
	Otras				15.613	4.308	4.750
	Maderas elaboradas				413.499	88.600	102.225
	Otros forestales				86.046	18.393	23.365

FUENTE : ODEPA

3/ Metros cúbicos * Cifras provisorias.

CUADRO N° 9

IMPORTACIONES SILVOAGROPECUARIAS

Sector	Productos	Volumen (Toneladas)			Valor (Miles US\$ CIF)		
		1999	1999 Ene-Mar	2000 Ene-Mar	1999	1999 Ene-Mar	2000 Ene-Mar
TOTAL SILVOAGROPECUARIO					1.156.287	255.608	275.723
PRIMARIAS					428.873	85.182	92.423
AGRICOLA					414.687	81.713	88.764
Cereales		2.048.578	355.324	426.528	253.547	42.064	47.613
	Maíz consumo	1.261.403	305.538	368.177	140.188	34.917	39.692
	Trigo duro	117.945	2.839	0	21.804	337	0
	Trigo blando	512.425	41.403	41.430	66.623	6.033	5.643
	Otros	156.805	5.544	16.922	24.933	777	2.278
Oleaginosas		90.517	20.316	27.293	35.688	8.510	9.062
	Algodón sin cardar ni peinar	13.695	2.801	3.443	17.870	4.124	3.602
	Habas de soya	64.374	16.718	22.734	13.054	3.846	4.622
	Manies	3.777	433	896	3.026	387	736
	Otros	8.670	365	220	1.738	153	103
Frutas		162.136	29.800	36.920	41.881	8.400	9.586
	Piñas	5.419	939	1.021	1.865	364	315
	Plátanos	154.867	28.471	35.092	38.187	7.547	8.745
	Otras	1.850	390	807	1.830	489	526
Otros Agrícolas					83.571	22.739	22.502
PECUARIO					12.419	3.157	3.211
	Cueros y pieles				725	121	311
	Aves vivas				2.281	731	536
Otros pecuarios					9.412	2.305	2.364
FORESTAL					1.767	312	448
INDUSTRIAL					727.414	170.426	183.300
AGRICOLA					448.400	110.292	107.621
Cereales					53.875	9.859	12.935
	Arroz blanqueado	79.495	12.543	19.531	26.244	4.685	5.786
	Arroz descascarillado	429	171	0	180	75	0
	Arroz partido	28.189	2.633	4.508	6.684	702	977
	Harina de trigo	2.807	1.045	1.157	687	253	218
	Maíz almidón	4.877	1.629	1.805	1.535	476	562
	Otros	25.719	1.309	24.197	18.545	3.668	5.391
Aceites oleaginosos					152.032	41.258	34.751
	Aceite maravilla bruto	59.711	16.606	12.672	32.583	10.409	5.621
	Aceite maravilla refinado	11.188	3.647	3.329	7.729	2.747	1.953
	Aceite soya bruto	63.028	12.695	11.878	30.555	7.527	5.068
	Aceite soya refinado	7.514	1.181	1.026	5.292	976	579
	Otros	2.690	648	435	75.873	19.599	21.530

CUADRO N° 9

IMPORTACIONES SILVOAGROPECUARIAS

Sector	Productos	Volumen (Toneladas)			Valor (Miles US\$ CIF)		
		1999	1999 Ene-Mar	2000 Ene-Mar	1999	1999 Ene-Mar	2000 Ene-Mar
	Frutas	33.695	6.957	5.717	30.770	9.034	7.270
	Cocos secos	763	64	257	1.046	81	376
	Conserva de piña	5.899	1.859	1.919	5.300	1.708	1.503
	Jugo naranja	2.516	919	919	3.310	1.335	1.135
	Palmitos en conserva	1.085	216	279	2.686	597	605
	Otras	23.433	3.898	2.342	18.429	5.314	3.651
	Vinos y alcoholes				41.948	9.319	11.933
	Otros productos agrícolas				169.774	40.822	40.732
<hr/>							
	PECUARIO				228.633	42.868	53.413
	Lácteos				31.197	6.100	8.582
	Leche descremada	9.713	1.389	1.276	13.886	2.077	1.994
	Leche entera	2.743	710	1.377	4.387	1.164	2.411
	Lactosuero	1.288	181	412	1.268	232	433
	Quesos	3.602	544	1.206	8.783	1.610	2.801
	Otros	1.724	643	681	2.872	1.017	944
	Cueros y pieles	1.925	345	817	14.070	3.269	5.547
	Carnes y subproductos	84.683	13.985	18.491	165.972	28.403	34.615
	Carne bovina refrigerada	58.602	8.895	12.577	129.615	20.847	26.931
	Carne bovina congelada	21.342	4.267	4.616	31.134	6.536	6.341
	Carne porcina	3.187	688	658	3.985	884	888
	Carne ave	5	4	1	53	9	23
	Otras	1.546	131	639	1.185	126	432
	Otros pecuarios				17.394	5.096	4.670
<hr/>							
	FORESTAL				50.381	17.266	22.266
	Pulpas de madera				7.129	1.726	2.884
	Celulosa blanqueada	1.381	489	495	718	249	330
	Otras	12.941	3.016	4.105	6.411	1.477	2.554
	Maderas aserradas				4.558	862	1.365
	Maderas elaboradas				31.778	11.018	15.025
	Otros forestales				6.916	3.660	2.992
<hr/>							
FUENTE : ODEPA							

CUADRO Nº 10

IMPORTACIONES DE INSUMOS Y MAQUINARIAS

ITEMS	Volumen (Toneladas)			Valor (Miles US\$ CIF)		
	1999	1999 Ene-Mar	2000 Ene-Mar	1999	1999 Ene-Mar	2000 Ene-Mar
INSUMOS				257.341	37.883	34.981
Agroquímicos	15.792	2.783	4.127	98.234	14.404	20.313
Herbicidas	7.047	1.223	2.036	42.960	6.577	9.038
Fungicidas	2.444	309	651	20.306	1.601	4.995
Insecticidas	4.405	776	935	25.512	4.188	4.554
Otros agroquímicos	1.896	474	505	9.456	2.038	1.726
Fertilizantes	1.033.896	152.416	102.873	158.656	23.337	14.576
Urea	379.750	53.302	54.140	37.958	5.204	5.698
Superfosfatos	214.295	29.496	34.256	36.361	4.852	5.710
Nitrato de Amonio	92.914	14.146	1.138	20.970	3.384	228
Fosfato Diamónico	64.782	7.147	660	14.039	1.770	186
Fosfato Monoamónico	70.318	6.999	3.824	15.861	1.677	686
Otros fertilizantes	211.838	41.326	8.854	33.467	6.449	2.067
Otros Insumos				451	142	92
MAQUINARIAS 4/				184.374	51.456	62.418
Tractores	1.118	174	283	19.539	2.798	4.466
Otras maquinarias y herramientas				164.835	48.658	57.952

FUENTE : ODEPA

4/ Unidades. * Cifras provisorias.

CUADRO Nº 11
EXPORTACIONES DE PRODUCTOS AGRICOLAS POR DESTINOS *

Product País	Volumen (Toneladas)			Valor (Miles de US\$ FOB)		
	1999	1999 Ene-Mar	2000 Ene-Mar	1999	1999 Ene-Mar	2000 Ene-Mar
Frejoles consumo 1/	9.907	1.496	391	5.157	923	140
Venezuela	8.195	1.310	314	4.065	726	92
Portugal	440	95	56	344	81	38
México	898		21	452		9
Argentina	17	10	0	15	12	0
T. Británico en América	0	0	0	0	0	0
Brasil	60	60		65	65	
Uruguay	85			62		
Cuba	81			36		
Colombia	42			29		
Otros	89	21		87	39	
Ajos frescos 0703.2000	11.898	8.704	6.447	14.962	11.876	5.724
México	3.557	2.497	3.188	4.142	3.147	2.721
Estados Unidos	3.605	3.321	1.754	5.103	4.723	1.717
Brasil	1.154	366	843	1.079	420	597
Venezuela	1.306	1.196	158	2.352	2.210	135
Canadá	8	8	65	18	18	72
Colombia	741	541	94	775	584	71
España			78			67
Ecuador	791	370	159	618	311	52
Paraguay			41			35
Panamá	57	44	45	75	56	32
Otros	680	362	20	801	408	225
Cebollas frescas 0703.1010	39.861	19.617	13.205	10.616	6.269	4.508
Estados Unidos	9.128	7.449	5.325	3.416	2.933	2.630
Reino Unido	12.865	4.807	4.429	3.403	1.411	1.188
Colombia	3.987	1.621	1.588	681	321	342
Holanda	6.399	4.085	1.381	1.331	929	223
Alemania	724	724	375	149	149	95
España	287	287	49	71	71	11
Cuba	277	50	23	104	32	9
Uruguay	397		27	48		6
T. Británico en América	18	4	7	9	2	4
Brasil	446	7	2	61	4	1
Otros	5.331	584		1.342	416	0
Tomates frescos 0702.0000	3.629	311	345	2.487	336	328
Estados Unidos	146	126	160	218	196	223
Argentina	3.228	152	153	2.018	90	83
Cuba	174	31	15	161	44	16
España			15			2
Reino Unido	4	1	1	13	5	2
China, Rep. Popular			0			1
Otros	78	1	0	77	1	1
Ciruelas frescas 0809.4010	78.977	63.207	42.449	74.974	60.683	37.216
Estados Unidos	26.646	24.204	20.260	28.654	26.302	15.952
México	4.390	3.454	3.659	3.478	2.638	3.685
Reino Unido	12.044	8.026	3.098	9.901	6.659	3.178
Holanda	8.274	6.225	2.649	6.899	5.089	2.073
Brasil	5.625	3.158	2.094	4.768	2.548	1.975
Hong-Kong	4.987	4.584	1.370	5.572	5.101	1.629
China, Rep. Popular	2.007	1.867	1.277	2.048	1.891	1.425
Venezuela	1.714	1.176	926	1.612	1.063	973
Argentina	2.334	1.721	1.383	1.443	1.055	969
España	1.442	1.341	977	1.772	1.625	817
Otros	9.514	7.450	4.755	8.828	6.711	4.539

1/ Frejoles consumo : Cód. Armonizados 0713.3190 - 0713.3290 - 0713.3390 - 0713.3990. * Cifras provisorias.

CUADRO Nº 11
EXPORTACIONES DE PRODUCTOS AGRICOLAS POR DESTINOS *

Productc Países	Volumen (Toneladas)			Valor (Miles de US\$ FOB)		
	1999	1999 Ene-Mar	2000 Ene-Mar	1999	1999 Ene-Mar	2000 Ene-Mar
Kiwis frescos 0810.9010	91.833	4.791	3.393	66.166	4.046	2.143
Estados Unidos	25.313	3.616	2.429	16.452	2.842	1.273
México	1.617	109	279	1.598	140	271
Japón	3.372	154	214	3.421	204	244
Brasil	6.741	315	103	5.480	322	74
Argentina	12.026	191	100	6.804	157	73
Corea del Sur	428	22	43	433	31	52
España	7.053	22	59	5.536	17	37
Holanda	9.616	267	42	6.672	228	28
Taiwan	110	40	22	138	52	22
Italia	9.092		41	6.144		17
Otros	16.465	55	62	13.486	53	52
Manzanas frescas 0808.1000	521.736	96.829	76.413	244.904	50.736	35.402
Arabia Saudita	36.679	2.914	9.485	19.444	1.708	5.711
Estados Unidos	44.099	8.247	12.253	23.556	5.775	4.932
Reino Unido	26.111	9.070	8.801	14.749	5.680	4.715
Holanda	77.347	22.107	11.823	30.415	9.817	4.364
Colombia	47.196	9.169	6.857	20.816	4.511	3.217
Venezuela	27.874	4.284	3.350	13.300	2.271	1.833
México	35.009	3.369	2.993	15.444	1.679	1.481
Italia	13.320	1.638	3.286	6.144	998	1.479
España	32.735	7.362	2.959	15.298	3.985	1.467
Emiratos Arabes	12.392	1.541	1.814	6.095	805	990
Otros	168.974	27.127	12.792	79.643	13.507	5.212
Nectarines frescos 0809.3010	50.084	45.408	36.835	41.960	37.616	28.443
Estados Unidos	30.528	27.502	22.364	24.305	21.913	16.195
Brasil	2.988	2.571	2.367	2.535	2.132	1.852
México	1.804	1.472	2.037	1.601	1.228	1.802
Argentina	2.368	2.302	2.309	1.509	1.455	1.535
Holanda	4.135	4.098	1.762	3.381	3.345	1.302
Reino Unido	1.703	1.601	1.325	1.729	1.624	1.284
Colombia	1.253	1.092	1.150	1.206	1.026	987
Taiwan	375	340	533	895	817	959
Arabia Saudita	617	617	340	754	754	446
España	422	411	365	386	370	281
Otros	3.890	3.403	2.282	3.660	2.951	1.801
Peras frescas 0808.2010	156.402	86.319	63.806	82.209	47.207	31.061
Holanda	39.174	27.740	18.793	17.108	12.278	7.969
Estados Unidos	33.865	18.511	14.262	20.788	11.891	6.349
Arabia Saudita	3.301	3.101	3.429	3.169	3.000	3.154
Italia	8.577	4.921	5.878	5.137	3.153	2.942
España	6.066	3.816	3.236	3.101	2.077	1.611
Venezuela	9.081	2.936	2.511	5.055	1.675	1.426
Colombia	9.662	2.612	2.668	4.916	1.494	1.394
Emiratos Arabes	1.848	1.467	1.178	1.615	1.345	958
México	2.771	912	1.592	1.442	495	815
Francia	2.433	1.872	1.793	1.260	986	699
Otros	39.622	18.432	8.466	18.617	8.813	3.742

* Cifras provisorias.

CUADRO Nº 11
EXPORTACIONES DE PRODUCTOS AGRICOLAS POR DESTINOS *

Productc Países	Volumen (Toneladas)			Valor (Miles de US\$ FOB)		
	1999	1999 Ene-Mar	2000 Ene-Mar	1999	1999 Ene-Mar	2000 Ene-Mar
Uvas frescas 0806.1000	473.062	356.857	386.281	568.866	425.226	338.909
Estados Unidos	273.658	224.305	268.752	332.949	262.945	221.854
Reino Unido	28.570	25.397	27.349	42.232	36.495	28.035
Holanda	44.318	32.825	22.945	44.682	33.281	19.885
México	19.002	13.984	17.081	20.348	15.140	17.023
Hong-Kong	15.767	10.102	7.715	21.285	14.444	8.318
Japón	5.019	3.973	5.436	7.984	6.680	7.371
Corea del Sur	5.800	4.269	4.695	7.701	5.854	5.852
China, Rep. Popular	14.957	10.017	3.978	21.162	14.590	4.652
Arabia Saudita	3.973	2.905	2.897	5.294	4.029	3.880
Venezuela	3.844	2.015	2.000	5.020	2.980	2.791
Otros	58.153	27.065	23.433	60.209	28.786	19.249
Pulpas y jugos de tomate 2002.9010	112.049	26.536	18.098	99.146	23.759	13.162
Brasil	17.491	5.648	6.439	15.070	4.984	4.268
Venezuela	8.394	2.347	2.733	7.467	2.174	2.005
Japón	11.173	2.022	1.618	10.654	1.899	1.243
Honduras	326	19	1.250	263	13	1.019
Costa Rica	2.609	660	966	2.304	579	775
Panamá	2.338	1.149	896	2.052	994	674
Ecuador	2.364	757	777	2.036	667	565
Colombia	5.291	536	699	4.704	463	561
Argentina	15.685	1.962	449	12.475	1.612	322
Cuba	826	332	399	701	285	319
Otros	45.553	11.104	1.874	41.421	10.089	1.413
Frambuesas congeladas 0811.2000	17.541	10.123	10.976	30.635	17.820	21.263
Francia	3.244	2.095	2.250	6.389	4.434	5.064
Alemania	1.895	1.249	2.480	3.296	2.095	4.500
Estados Unidos	4.803	2.230	2.012	7.484	3.275	3.499
Reino Unido	2.292	1.637	1.051	4.053	2.812	1.892
Canadá	1.366	698	934	2.264	1.168	1.825
Bélgica	923	452	724	1.810	877	1.443
Holanda	943	716	505	1.571	1.149	893
Suiza	252	124	252	515	269	661
Australia	436	153	223	833	290	448
Suecia	314	196	183	576	371	338
Otros	1.073	572	362	1.845	1.081	699
Ciruelas secas 0813.2000	21.260	2.254	2.017	24.501	2.584	2.571
Alemania	2.073	575	560	3.014	825	905
Francia			200			274
México	6.800	493	177	7.844	512	211
Colombia	891	180	119	1.234	240	177
Brasil	3.453	246	230	3.645	289	161
Perú	1.086	122	132	1.048	125	131
Lituania	40		80	58		129
Suecia	61		57	109		106
Venezuela	934	20	60	1.251	28	85
Taiwan	64	15	44	86	13	62
Otros	5.860	603	358	6.211	552	331

* Cifras provisionarias.

CUADRO Nº 11
EXPORTACIONES DE PRODUCTOS AGRICOLAS POR DESTINOS *

Productc Países	Volumen (Toneladas)			Valor (Miles de US\$ FOB)		
	1999	1999 Ene-Mar	2000 Ene-Mar	1999	1999 Ene-Mar	2000 Ene-Mar
Pasas 0806.2000	32.563	2.958	4.871	45.761	3.970	5.539
Estados Unidos	5.316	550	1.655	7.619	803	1.493
México	5.126	320	1.034	6.771	424	1.331
Colombia	3.580	774	977	4.683	976	1.275
Reino Unido	1.453	180	294	2.169	259	290
Perú	3.638	171	221	4.581	188	256
Holanda	1.385	79	176	2.101	121	201
Australia	393	57	97	549	81	135
Brasil	3.707	115	78	5.644	118	105
Panamá	219	35	52	300	48	70
Ecuador	731	92	46	992	106	60
Otros	7.013	586	241	10.351	846	324
Jugos de uva (incluido el mosto) 2009.6000	7.138	232	336	7.065	317	404
Estados Unidos	1.249		146	2.672		176
Australia	20		60	22		65
Japón	730	20	41	1.194	36	63
Colombia	125		60	140		54
Perú	40	40	20	59	59	36
Ecuador	26		7	30		8
Argentina	3.402	58		1.241	22	
Canadá	1.169			1.006		
Corea del Sur	150			301		
Nueva Zelandia	122	21		222	40	
Otros	105	93		181	161	
Jugos de manzana 2009.7000	58.545	5.271	4.793	58.114	4.807	5.297
Estados Unidos	48.006	3.003	3.560	47.677	2.695	4.045
Japón	7.880	1.720	1.128	7.904	1.605	1.139
Singapore	39		38	42		52
Taiwan	554	98	20	539	89	26
Venezuela	76	11	14	67	7	11
T. Holandés en América	40	8	14	22	4	7
Guatemala	15	2	9	7	1	5
Paraguay	24	20	2	26	19	5
Panamá	8	2	2	12	4	4
Argentina	17	9	5	10	5	2
Otros	1.886	398	1	1.808	378	1
Vino con denominación de origen 2204.2110	133.822	23.078	29.303	388.425	67.386	86.491
Estados Unidos	21.859	4.895	5.677	68.186	14.760	17.290
Reino Unido	35.218	5.369	5.236	98.428	14.511	15.054
Japón	6.267	885	2.505	21.350	3.268	7.119
Canadá	6.095	1.254	1.653	18.824	3.924	5.288
Álemania	5.845	1.154	1.606	18.334	3.842	5.043
Dinamarca	6.414	1.014	1.364	19.344	3.148	4.391
Holanda	6.276	1.241	1.468	17.458	3.527	4.201
Suecia	4.532	923	1.558	11.464	2.348	3.974
Irlanda	4.638	518	699	13.641	1.536	2.153
Francia	750	129	566	4.414	542	2.137
Otros	35.928	5.696	6.970	96.982	15.980	19.842

FUENTE : ODEPA. * Cifras provisorias.

CUADRO Nº 12

IMPORTACIONES DE PRODUCTOS AGROPECUARIOS POR ORIGEN

Productc Países	Volumen (Toneladas)			Valor (Miles US\$ CIF)		
	1999	1999 Ene-Mar	2000 Ene-Mar	1999	1999 Ene-Mar	2000 Ene-Mar
Maíz consumo 1005.9000	1.261.403	305.538	368.177	140.188	34.917	39.692
Estados Unidos	520.010	213.316	302.878	56.417	24.143	32.162
Argentina	741.368	92.197	65.299	83.763	10.767	7.530
India			0			0
Otros	26	25		7	7	
Trigo duro 1001.1000	117.945	2.839	0	21.804	337	0
México			0			0
Canadá	110.501			20.883		
Otros	7.444	2.839		921	337	
Trigo blando 1001.9000	512.425	41.403	41.430	66.623	6.033	5.643
Canadá	62.840	4.914	29.973	9.476	719	4.278
Argentina	128.927	21.928	7.154	16.094	3.231	828
Estados Unidos	319.141	13.548	4.302	40.840	1.930	537
Otros	1.518	1.013		212	153	
Arroz 1006	108.115	15.347	24.039	33.113	5.463	6.764
Argentina	73.606	3.260	21.642	21.190	1.202	5.789
Uruguay	8.533	532	1.804	3.395	272	744
Brasil	1.022	0	575	338	0	216
Corea del Sur	21	0	11	15	0	7
Estados Unidos	1.076	836	6	508	387	4
Otros	23.857	10.719	2	7.667	3.601	3
Aceite maravilla bruto 1512.1110	59.711	16.606	12.672	32.583	10.409	5.621
Argentina	59.710	16.606	12.672	32.581	10.409	5.621
Otros	1			2		
Aceite soya bruto 1507.1000	63.028	12.695	11.878	30.555	7.527	5.068
Argentina	63.028	12.695	11.878	30.554	7.527	5.068
Estados Unidos	0			0		
Azúcar refinada 1701.9900	224.775	45.562	45.758	56.953	12.762	9.513
Guatemala	53.186	17.280	23.951	13.884	4.624	4.800
Argentina	75.189	7.745	7.942	18.854	2.414	1.749
Colombia	25.190	2.460	7.310	6.217	718	1.597
Brasil	53.791	18.074	6.291	14.079	5.001	1.308
Otros	17.419	3	264	3.920	4	60

CUADRO Nº 12

IMPORTACIONES DE PRODUCTOS AGROPECUARIOS POR ORIGEN

Productc Países	Volumen (Toneladas)			Valor (Miles US\$ CIF)		
	1999	1999 Ene-Mar	2000 Ene-Mar	1999	1999 Ene-Mar	2000 Ene-Mar
Leche descremada 2/	9.713	1.389	1.276	13.886	2.077	1.994
Argentina	1.213		577	1.712		1.016
Uruguay	1.025		550	1.455		760
Nueva Zelandia	441	268	99	665	409	154
Francia	83	32	34	110	45	43
Bélgica	215		17	292		21
Estados Unidos	624	330		945	497	
Dinamarca	1.970			2.632		
Alemania	1.121	150		1.721	235	
Polonia	1.136	532		1.644	767	
República Checa	713	30		1.034	50	
Otros	1.172	48		1.675	73	
Leche entera 3/	2.743	710	1.377	4.387	1.164	2.411
Argentina	1.251	75	958	2.001	131	1.724
Nueva Zelandia	441	32	355	686	55	585
Dinamarca	224		64	355		102
Indonesia	475	475		726	726	
Alemania	144	96		269	190	
Reino Unido	127	32		229	61	
Irlanda	45			65		
Francia	32			47		
Holanda	4			10		
Carne bovina refrigerada 0201	58.602	8.895	12.577	129.615	20.847	26.931
Argentina	31.145	6.262	6.804	68.429	14.278	14.342
Paraguay	12.338	1.739	2.707	29.666	4.436	6.307
Brasil	9.905	64	2.288	20.811	134	4.735
Uruguay	4.907	656	754	9.913	1.523	1.494
Nueva Zelandia	266	132	25	673	353	53
Otros	42	42		124	123	
Carne bovina congelada 0202	21.342	4.267	4.616	31.134	6.536	6.341
Brasil	7.452	175	2.010	11.228	271	2.902
Argentina	7.762	2.533	1.811	11.362	3.828	2.488
Paraguay	3.930	661	624	5.356	1.026	778
Uruguay	1.580	453	171	2.408	845	173
Otros	619	445		780	567	
Quesos 0406	3.602	544	1.206	8.783	1.610	2.801
Nueva Zelandia	2.502	318	808	5.040	703	1.619
Argentina	176	14	159	602	61	523
Estados Unidos	560	129	134	1.611	433	336
Brasil	15	1	58	61	5	156
Francia	64	9	18	356	73	80
Uruguay	42		22	100		50
Holanda	56	16	5	201	61	16
Dinamarca	35	28	1	187	152	10
España	53	14	1	289	78	8
Italia	3	0	0	27	2	3
Otros	97	15	0	309	42	0

FUENTE : Elaborado por ODEPA.

2/ Leche descremada : Cód. Armonizados 0402.1000 - 0402.2110 - 0402.2120 - 0402.2130 - 0402.2140 - 0402.2150 - 0402.2160 - 0402.2170 - 0402.2910 - 0402.2920 - 0402.2930 - 0402.2940 - 0402.2950 - 0402.2960 - 0402.297

3/ Leche entera : Cód. Armonizados 0402.2180 - 0402.2980

CUADRO Nº 13

IMPORTACIONES DE INSUMOS Y MAQUINARIAS POR ORIGEN

Productc Países	Volumen (Toneladas)			Valor (Miles US\$ CIF)		
	1999	1999 Ene-Mar	2000 Ene-Mar	1999	1999 Ene-Mar	2000 Ene-Mar
Urea 3102.1000	379.750	53.302	54.140	37.958	5.204	5.698
Venezuela	154.874	33.323	25.160	14.786	3.281	2.666
Ucrania	42.438		14.275	3.979		1.476
Estados Unidos	14.354		6.802	1.646		678
Rusia	47.314	13.006	4.835	4.298	1.166	471
Canadá	89.792		3.068	9.867		407
Alemania	4	0	0	8	1	1
Francia			0	0		0
México	19.135	1.006		2.187	120	
Otros	11.839	5.966		1.187	637	
Superfosfatos 3103.1000	214.295	29.496	34.256	36.361	4.852	5.710
México	111.856	16.716	34.256	20.148	3.191	5.710
Marruecos	10.661			1.752		
Otros	91.778	12.780		14.460	1.662	
Nitrato de Amonio 3102.3000	92.914	14.146	1.138	20.970	3.384	228
Sudáfrica	34.139	7.014	1.028	7.524	1.650	211
Alemania	43		22	15		8
Noruega	233	136	22	74	41	8
Otros	58.498	6.996	65	13.356	1.693	1
Fosfato Diamónico 3105.3000	64.782	7.147	660	14.039	1.770	186
Rusia			500			83
México	14.286	7.027	100	3.502	1.692	62
Estados Unidos	280	120	60	179	78	41
Otros	50.216		0	10.358		0
Fosfato Monoamónico 3105.4000	70.318	6.999	3.824	15.861	1.677	686
Rusia			3.700			613
Estados Unidos	43.979	6.999	109	10.026	1.677	56
Bélgica	10		15	16		17
Otros	26.329			5.819		
Tractores 8701.9010 4/	1.118	174	283	19.539	2.798	4.466
Brasil	414	3	103	7.587	61	1.852
Italia	385	85	107	6.372	1.604	1.730
Estados Unidos	64	27	13	1.205	281	304
México	47	16	17	746	324	253
Alemania	72	4	8	1.761	47	153
China, República Popular	46	26	15	307	149	91
Canadá			5			31
Otros	90	13	15	1.561	331	52

FUENTE : ODEPA

4/ Unidades