

**BOLETIN ESTADISTICO
COMERCIO EXTERIOR SILVOAGROPECUARIO**

N° 18

ENERO - JUNIO 2000



AGOSTO 2000

Boletín Estadístico de Comercio Exterior Silvoagropecuario
Enero - Agosto 2000
N° 18

Estadísticas
Aída Guerrero L.

Publicación de la Oficina de Estudios y Políticas Agrarias -ODEPA-
Ministerio de Agricultura, República de Chile

Director y Representante Legal
Carlos Furche Guajardo

Agosto de 2000

Distribución y Suscripciones
Centro de Información Silvoagropecuaria, CIS
Valentín Letelier 1339 - Código Postal 6501070
Fono (56-2) 696 3241 - Fax (56-2) 671 8809
E-mail: webodepa@minagri.gob.cl
www.odepa.gob.cl
Santiago de Chile

Impreso en ODEPA
Teatinos 40, Piso 8
Fono (56-2) 696 3241 - Fax (56-2) 695 7795

CONTENIDO

Cuadro	Descripción	Página
Nº 1	BALANZA DE PRODUCTOS SILVOAGROPECUARIOS	5
Nº 2	BALANZA DE PRODUCTOS SILVOAGROPECUARIOS POR CLASE Y SUBSECTOR	6
Nº 3	BALANZA DE PRODUCTOS SILVOAGROPECUARIOS POR ZONA ECONOMICA	7
Nº 4	PRINCIPALES PRODUCTOS DE EXPORTACION	8
Nº 5	PRODUCTOS DE EXPORTACION CON MAYOR EXPANSION	8
Nº 6	PRINCIPALES PRODUCTOS DE IMPORTACION	9
Nº 7	PRODUCTOS DE IMPORTACION CON MAYOR EXPANSION	9
Nº 8	EXPORTACIONES SILVOAGROPECUARIAS	10
Nº 9	IMPORTACIONES SILVOAGROPECUARIAS	14
Nº 10	IMPORTACIONES DE INSUMOS Y MAQUINARIAS	16
Nº 11	EXPORTACIONES DE PRODUCTOS AGRICOLAS POR DESTINOS	17
Nº 12	IMPORTACIONES DE PRODUCTOS AGROPECUARIOS POR ORIGEN	21
Nº 13	IMPORTACIONES DE INSUMOS Y MAQUINARIAS POR ORIGEN	23

NOTA :

A partir de enero de 2000 el Banco Central modificó su metodología para incorporar las variaciones de valor de las exportaciones, de manera que las cifras se ajustarán mensualmente de acuerdo con los Informes de Variación de Valor (IVV).

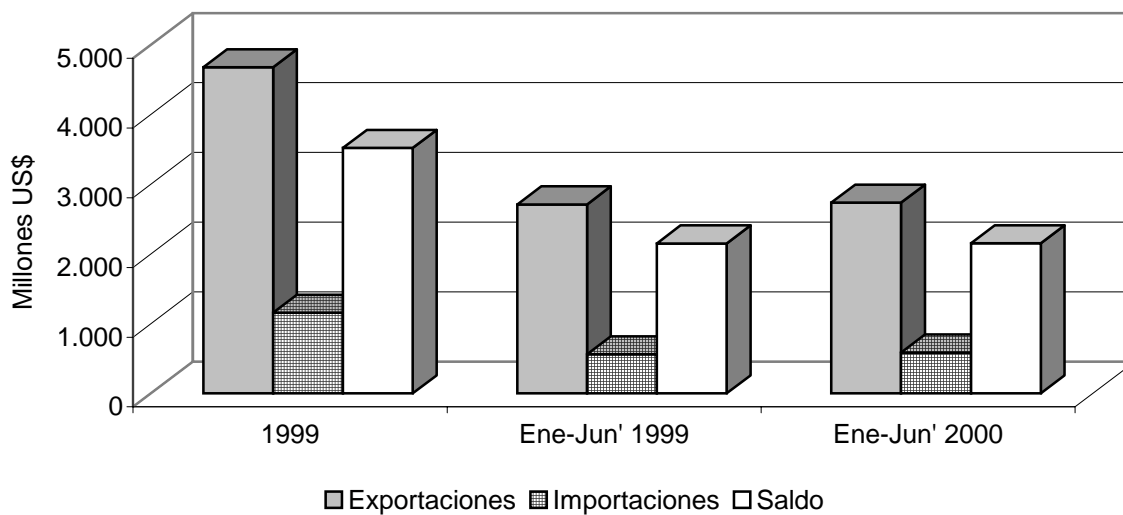
CUADRO Nº 1

BALANZA DE PRODUCTOS SILVOAGROPECUARIOS *
MILES US\$

ITEMS	1999	Enero - Junio		Var % 2000/1999
		1999	2000	
EXPORTACIONES	4.675.865	2.707.860	2.734.604	1,0
Agrícolas	2.710.021	1.768.261	1.549.545	-12,4
Pecuarias	164.570	75.877	86.900	14,5
Forestales	1.801.274	863.722	1.098.159	27,1
IMPORTACIONES	1.156.287	558.437	583.734	4,5
Agrícolas	863.087	419.919	410.551	-2,2
Pecuarias	241.052	107.760	133.786	24,2
Forestales	52.148	30.758	39.397	28,1
SALDO SILVOAGROPECUARIO	3.519.578	2.149.423	2.150.870	0,1

Fuente : Elaborado por ODEPA. * Cifras provisorias.

BALANZA DE PRODUCTOS SILVOAGROPECUARIOS



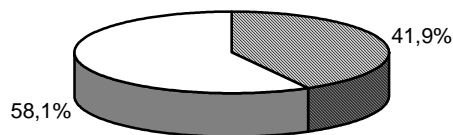
CUADRO Nº 2

BALANZA DE PRODUCTOS SILVOAGROPECUARIOS POR CLASE Y SUBSECTOR *
MILES US\$

Clase / Subsector	1999	Enero - Junio		Var % 2000/1999
		1999	2000	
Exportaciones Silvoagropecuarias	4.675.865	2.707.860	2.734.604	1,0
Primarias	1.808.344	1.368.748	1.145.378	-16,3
Agrícolas	1.580.925	1.241.818	1.025.264	-17,4
Pecuarias	34.310	20.836	17.081	-18,0
Forestales	193.109	106.094	103.033	-2,9
Industriales	2.867.521	1.339.112	1.589.226	18,7
Agrícolas	1.129.096	526.443	524.281	-0,4
Pecuarias	130.260	55.041	69.819	26,8
Forestales	1.608.165	757.628	995.126	31,3
Importaciones Silvoagropecuarias	1.156.287	558.437	583.734	4,5
Primarias	428.873	202.611	199.636	-1,5
Agrícolas	414.687	195.725	192.217	-1,8
Pecuarias	12.419	6.156	6.554	6,5
Forestales	1.767	730	865	18,5
Industriales	727.414	355.826	384.098	7,9
Agrícolas	448.400	224.194	218.334	-2,6
Pecuarias	228.633	101.604	127.232	25,2
Forestales	50.381	30.028	38.532	28,3
Balanza Silvoagropecuaria	3.519.578	2.149.423	2.150.870	0,1
Primarias	1.379.471	1.166.137	945.742	-18,9
Agrícolas	1.166.238	1.046.093	833.047	-20,4
Pecuarias	21.891	14.680	10.527	-28,3
Forestales	191.342	105.364	102.168	-3,0
Industriales	2.140.107	983.286	1.205.128	22,6
Agrícolas	680.696	302.249	305.947	1,2
Pecuarias	-98.373	-46.563	-57.413	
Forestales	1.557.784	727.600	956.594	31,5

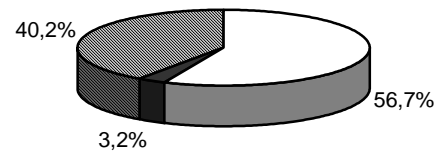
Fuente : Elaborado por ODEPA. * Cifras provisorias.

EXPORTACIONES POR CLASE
PARTICIPACION ENERO-JUNIO 2000



■ Primarias □ Industriales

EXPORTACIONES POR SUBSECTOR
PARTICIPACION ENERO-JUNIO 2000



□ Agrícolas ■ Pecuarias ■ Forestales

CUADRO Nº 3

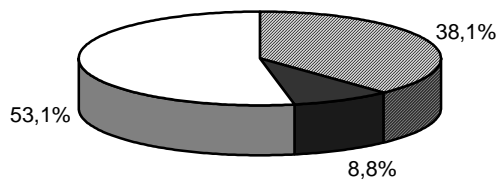
BALANZA DE PRODUCTOS SILVOAGROPECUARIOS POR ZONA ECONOMICA *

MILES DE US\$

Zona Económica		Exportaciones	Importaciones	Saldo
APEC (Excluido NAFTA)				
	1999	960.632	42.984	917.648
	Enero-Junio 1999	503.579	25.370	478.209
	Enero-Junio 2000	585.827	26.028	559.799
	Var %	16,3	2,6	17,1
C.E.E.				
	1999	1.024.869	88.934	935.935
	Enero-Junio 1999	676.522	50.755	625.767
	Enero-Junio 2000	671.428	51.234	620.194
	Var %	-0,8	0,9	-0,9
MERCOSUR				
	1999	334.727	634.008	-299.281
	Enero-Junio 1999	149.677	303.458	-153.781
	Enero-Junio 2000	154.465	316.159	-161.694
	Var %	3,2	4,2	
NAFTA				
	1999	1.605.871	253.841	1.352.030
	Enero-Junio 1999	1.017.340	109.183	908.157
	Enero-Junio 2000	934.620	114.695	819.925
	Var %	-8,1	5,0	-9,7
OTRAS				
	1999	749.766	136.520	613.246
	Enero-Junio 1999	360.742	69.671	291.071
	Enero-Junio 2000	388.264	75.618	312.646
	Var %	7,6	8,5	7,4
TOTAL SILVOAGROPECUARIO				
	1999	4.675.865	1.156.287	3.519.578
	Enero-Junio 1999	2.707.860	558.437	2.149.423
	Enero-Junio 2000	2.734.604	583.734	2.150.870
	Var %	1,0	4,5	0,1

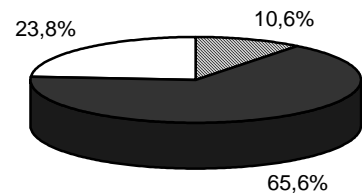
Fuente : Elaborado por ODEPA. * Cifras provisionarias.

EXPORTACIONES POR ZONA ECONOMICA
PARTICIPACION ENERO-JUNIO 2000



■ C.E.E ■ MERCOSUR □ NAFTA

IMPORTACIONES POR ZONA
PARTICIPACION ENERO-JUNIO 2000



■ C.E.E ■ MERCOSUR □ NAFTA

CUADRO Nº 4

PRINCIPALES PRODUCTOS DE EXPORTACION *

PRODUCTOS	Valor (Millones de dólares)			
	1999	Enero - Junio		Var % 2000/1999
		1999	2000	
CELULOSA	808,0	391,8	570,6	45,6
UVAS	578,4	545,1	483,8	-11,2
VINO CON DENOMINACION DE ORIGEN	388,4	162,6	203,0	24,9
MADERA ASERRADA PINO INSIGNE	281,1	128,8	163,3	26,8
MANZANAS	246,4	191,2	131,8	-31,1
LISTONES Y MOLDURAS DE MADERA PARA MUEBLES	140,7	60,5	58,4	-3,5
MADERAS EN PLAQUITAS	133,0	65,0	76,0	17,0
PURES Y JUGOS DE TOMATE	99,1	64,4	29,2	-54,6
PALTAS (AGUACATES)	98,1	9,9	1,1	-89,3
PAPEL PRENSA (PARA PERIODICO)	85,9	40,0	49,5	23,7
PERAS	82,5	76,4	49,0	-35,9
CIRUELAS	75,6	73,1	43,9	-39,8
PUERTAS Y SUS MARCOS Y UMBRALES	69,2	32,5	34,1	4,7
KIWI	66,8	52,1	42,6	-18,3
LOS DEMAS VINOS	65,3	26,0	29,5	13,7

FUENTE : ODEPA. * Cifras provisorias.

CUADRO Nº 5

PRODUCTOS DE EXPORTACION CON MAYOR EXPANSION *

PRODUCTOS	Valor (Millones de dólares)			
	1999	Enero - Junio		Var % 2000/1999
		1999	2000	
CELULOSA	808,0	391,8	570,6	45,6
VINO CON DENOMINACION DE ORIGEN	388,4	162,6	203,0	24,9
MADERA ASERRADA PINO INSIGNE	281,1	128,8	163,3	26,8
MADERAS EN PLAQUITAS	133,0	65,0	76,0	17,0
PAPEL PRENSA (PARA PERIODICO)	85,9	40,0	49,5	23,7
CARNE PORCINA	23,7	7,4	16,0	116,2
VINO EN RECIPIENTE CON CAPACIDAD HASTA 2 LITROS	55,5	25,3	32,1	26,6
LOS DEMAS TABLEROS DE FIBRA MASA VOLUMICA SUP.A 0,8 g/CM3	9,0	2,3	8,7	281,1
MAIZ PARA LA SIEMBRA	63,7	61,0	66,3	8,7
FRAMBUESAS, ZARZAMORAS Y GROSELLAS CONGELADAS	30,7	28,6	33,2	16,1
LOS DEMAS TRONCOS NO CONIFERAS	17,8	11,1	14,9	34,0
LOS DEMAS VINOS	65,3	26,0	29,5	13,7
MALTA (DE CEBADA U OTROS CEREALES) SIN TOSTAR	10,3	2,5	6,0	144,8
LAS DEMAS LECHES Y NATAS	8,5	3,4	6,6	95,9
SEMILLA DE MELON Y SANDIA	6,5	5,0	8,1	63,1

FUENTE : ODEPA. * Cifras provisorias.

CUADRO Nº 6

PRINCIPALES PRODUCTOS DE IMPORTACION

PRODUCTOS	Valor (Millones de dólares)			
	1999	Enero - Junio		Var % 2000/1999
		1999	2000	
CARNE BOVINA	160,7	65,3	74,4	13,9
MAIZ, LOS DEMAS (no semilla)	140,2	75,6	69,7	-7,9
TORTAS Y RESIDUOS DE SOJA	67,8	32,3	40,6	25,5
TRIGO BLANDO	66,6	28,4	24,8	-12,6
AZUCAR REFINADA	57,0	29,4	22,5	-23,5
PLATANOS	38,2	17,0	18,7	9,8
ACEITE DE MARAVILLA EN BRUTO	32,6	18,3	11,0	-39,8
ACEITE DE SOYA EN BRUTO	30,6	13,1	9,3	-28,8
ARROZ BLANQUEADO O SEMIBLANQUEADO	26,2	12,6	10,7	-15,7
TRIGO DURO	21,8	4,5	0,3	-92,5
LAS DEMAS PREPARACIONES ALIMENTICIAS	19,5	9,8	9,1	-6,2
TE NEGRO (fermentado)	18,4	10,4	9,4	-9,3
LECHE EN POLVO	18,3	11,3	17,5	54,4
ALGODON SIN CARDAR NI PEINAR	17,9	7,0	8,6	23,7
LAS DEMAS MARGARINAS	17,8	10,0	15,6	55,4

FUENTE : ODEPA

CUADRO Nº 7

PRODUCTOS DE IMPORTACION CON MAYOR EXPANSION

PRODUCTOS	Valor (Millones de dólares)			
	1999	Enero - Junio		Var % 2000/1999
		1999	2000	
CARNE BOVINA	160,7	65,3	74,4	13,9
TORTAS Y RESIDUOS DE SOJA	67,8	32,3	40,6	25,5
LECHE EN POLVO	18,3	11,3	17,5	54,4
LAS DEMAS MARGARINAS	17,8	10,0	15,6	55,4
QUESOS	8,8	4,2	7,9	88,3
LAS DEMAS PREPARACIONES PARA ALIMENTACION ANIMAL	9,7	4,7	8,2	73,4
CEBADA	8,1	3,1	6,1	96,0
BARRILES, CUBAS, TINAS Y DEMAS MANUFACTURAS DE TONELERIA	9,0	7,7	10,1	31,5
TABACO TOTAL O PARCIALMENTE	5,1	2,5	4,4	75,6
LOS DEMAS CUEROS Y PIELES	4,4	1,6	3,4	114,3
LENTEJAS SECAS DESVAINADAS	5,6	3,5	5,2	49,7
PLATANOS	38,2	17,0	18,7	9,8
TABLEROS DE PARTICULAS: WAFERBOARD	3,3	1,6	3,3	104,9
ALGODON SIN CARDAR NI PEINAR	17,9	7,0	8,6	23,7
MANTEQUILLA	1,1	0,6	2,0	214,1

FUENTE : ODEPA

CUADRO N° 8

EXPORTACIONES SILVOAGROPECUARIAS *

Sector	Productos	Volumen (Toneladas)			Valor (Miles US\$ FOB)		
		1999	1999 Ene-Jun	2000 Ene-Jun	1999	1999 Ene-Jun	2000 Ene-Jun
TOTAL SILVOAGROPECUARIO					4.675.865	2.707.860	2.734.604
PRIMARIAS					1.808.344	1.368.748	1.145.378
AGRICOLA					1.580.925	1.241.818	1.025.264
Cereales		48.829	46.008	48.000	64.968	61.998	66.468
	Avena	2.939	1.780	1.040	590	363	145
	Cebada	364	220	60	83	49	12
	Maíz para siembra	45.345	43.840	46.887	63.676	60.977	66.297
	Otros	181	168	14	619	610	14
Leguminosas secas		12.201	10.987	4.456	7.214	6.431	3.111
	Garbanzos	176	176	0	152	152	0
	Lentejas	18	15	1	10	8	0
	Frejoles consumo	9.907	9.419	2.830	5.157	4.864	949
	Otros	2.100	1.377	1.625	1.895	1.407	2.160
Hortalizas y Tubérculos		71.756	52.832	46.231	91.842	62.191	62.977
Frescas		70.307	51.838	45.241	51.835	33.227	28.513
	Ajos	11.898	10.141	7.772	14.981	13.302	7.038
	Cebollas	39.861	34.126	26.238	10.730	9.624	7.332
	Espárragos	5.076	35	21	10.153	86	56
	Orégano	2.255	1.311	1.786	6.673	3.901	4.576
	Tomates	3.629	2.411	2.775	2.542	1.562	1.743
	Otras	7.588	3.816	6.649	6.756	4.753	7.768
Semillas		1.449	994	990	40.007	28.963	34.464
	Semillas de melón y sandía	52	42	79	6.535	4.961	8.089
	Semilla de tomate	82	41	34	5.599	3.647	4.163
	Las demás semillas	1.315	911	877	27.873	20.355	22.212
Frutas		1.488.303	1.239.322	1.139.989	1.351.070	1.067.751	856.682
	Ciruelas	78.977	76.877	48.638	75.606	73.056	43.950
	Duraznos	32.884	26.916	24.349	31.073	25.204	20.982
	Kiwis	91.833	71.457	69.885	66.768	52.128	42.609
	Manzanas	521.736	406.020	286.998	246.374	191.179	131.815
	Nectarines	50.084	45.644	37.355	43.032	37.965	29.929
	Paltas	34.788	4.706	340	98.127	9.914	1.065
	Peras	156.402	142.878	106.800	82.465	76.428	48.997
	Uvas	473.062	450.222	546.351	578.369	545.095	483.815
	Otras	48.539	14.602	19.272	129.256	56.781	53.520
Otros agrícolas					65.831	43.447	36.027
PECUARIO					34.310	20.836	17.081
Animales vivos 1/					22.317	12.837	11.677
	Aves	2.183.711	1.036.675	962.975	4.673	2.139	2.233
	Caballos	150	86	110	4.602	1.814	2.383
	Ovinos	6.605	5.831	2.124	139	122	85
	Porcinos	3.515	448	236	758	191	75
	Otros				12.146	8.570	6.902

1/ Unidades * Cifras provisorias

CUADRO N° 8

EXPORTACIONES SILVOAGROPECUARIAS *

Sector	Productos	Volumen (Toneladas)			Valor (Miles US\$ FOB)		
		1999	1999 Ene-Jun	2000 Ene-Jun	1999	1999 Ene-Jun	2000 Ene-Jun
Lanas y fibras		4.337	3.226	2.442	4.547	3.189	2.562
	Lana sucia y lavada	4.330	3.226	2.442	4.351	3.186	2.562
	Pelo conejo	8	0		196	3	
	Otros						
	Otros pecuarios				7.447	4.810	2.842
FORESTAL					193.109	106.094	103.033
	Maderas en bruto				59.066	40.533	26.244
	Maderas en plaquitas	2.410.076	1.076.923	1.455.534	133.024	64.984	76.035
	Otros forestales				1.019	577	754
INDUSTRIALES					2.867.521	1.339.112	1.589.226
AGRICOLA					1.129.096	526.443	524.281
Cereales					26.581	8.731	11.438
	Avena mondada	20.499	9.054	12.018	5.837	2.600	3.217
	Malta (Cebada) sin tostar	35.990	7.757	19.607	10.316	2.451	6.000
	Malta (Cebada) tostada	31.957	9.309	3.924	8.560	2.717	1.184
	Otros				1.868	963	1.037
Hortalizas y tubérculos		150.351	89.945	56.321	167.000	99.978	58.405
	Congelados	11.014	5.671	6.565	19.891	10.367	9.932
	Maíz dulce congelado	1.172	617	676	1.189	668	657
	Guisantes o arvejas congeladas	903	397	559	912	421	526
	Otras	8.939	4.657	5.330	17.790	9.279	8.749
	Deshidratados	5.936	3.640	2.734	24.775	14.782	13.229
	Pimientos secos	4.322	2.770	1.889	16.861	10.346	9.542
	Puerros secos	301	162	175	802	470	456
	Otros	1.314	708	670	7.111	3.967	3.231
	Pastas, pulpas y jugos	119.813	73.534	43.981	106.224	66.695	31.437
	Pulpa y jugo de tomate	112.049	70.895	41.419	99.146	64.366	29.220
	Salsa de tomate y ketchup	7.763	2.639	2.561	7.077	2.328	2.217
	Jugo de tomate	0	0	0	1	1	0
	Conservas	7.389	3.851	1.538	6.839	2.991	1.715
	Arvejas	87	52	21	79	47	20
	Espárragos	210	154	16	634	448	46
	Tomates	5.733	3.484	896	3.694	2.246	541
	Otras	1.358	161	605	2.432	250	1.108
	Otras hortalizas	6.199	3.249	1.504	9.271	5.143	2.093

* Cifras provisorias

CUADRO Nº 8

EXPORTACIONES SILVOAGROPECUARIAS *

Sector	Productos	Volumen (Toneladas)			Valor (Miles US\$ FOB)		
		1999	1999 Ene-Jun	2000 Ene-Jun	1999	1999 Ene-Jun	2000 Ene-Jun
Frutas		255.384	117.493	115.165	306.761	148.784	141.349
	<i>Congelados</i>	37.589	33.936	31.180	55.027	50.225	47.967
	Frambuesas	17.541	16.421	17.660	30.661	28.616	33.213
	Frutillas	2.448	1.951	1.755	3.153	2.494	2.078
	Moras	10.889	10.496	7.053	13.852	13.385	7.673
	Otros	6.710	5.069	4.712	7.361	5.729	5.004
	<i>Deshidratados</i>	63.366	22.251	24.921	94.922	35.149	35.718
	Ciruelas secas	21.260	6.554	6.175	24.501	7.570	8.072
	Manzanas	3.775	1.376	1.309	11.845	4.645	4.124
	Mosquetas	5.541	2.440	2.248	12.219	6.137	3.992
	Pasas	32.563	11.816	15.093	45.764	16.581	19.267
	Otras	227	65	96	594	216	262
	<i>Conservas</i>	59.733	26.343	29.271	63.975	29.490	28.413
	Cerezas	5.011	3.159	2.909	10.741	6.976	5.953
	Damascos	512	443	207	500	429	204
	Duraznos	42.224	16.646	18.469	38.747	15.591	14.842
	Peras	550	142	221	469	119	185
	Otros	11.436	5.953	7.465	13.518	6.375	7.230
	<i>Compotas</i>	25.801	12.263	12.989	23.227	11.841	10.163
	Damascos	736	332	535	833	401	509
	Duraznos	6.765	4.006	4.301	8.931	5.145	4.245
	Otras	18.300	7.925	8.152	13.463	6.295	5.409
	<i>Jugos</i>	66.382	21.439	14.958	65.777	20.298	16.407
	Uva (Incluido el mosto)	7.138	2.908	2.943	7.065	2.278	1.528
	Manzanas	58.545	18.297	11.738	58.229	17.875	14.699
	Otros	699	233	277	483	146	180
	Otras frutas	2.514	1.260	1.846	3.834	1.780	2.681
	Vinos y alcoholes 2/				554.152	232.595	276.567
	Pisco	463	87	79	770	304	256
	Champagne	2.443	436	360	5.682	1.022	890
	Vino con denominación de origen	133.822	55.599	69.450	388.425	162.587	203.018
	Vino en recipiente hasta 2 litros.	33.359	15.253	19.866	55.523	25.329	32.070
	Los demás vinos	60.220	23.200	28.658	65.272	25.970	29.527
	Otros				38.480	17.383	10.807
	Otros productos agrícolas				74.601	36.355	36.521

2/ Miles de litros. * Cifras provisorias

CUADRO Nº 8

EXPORTACIONES SILVOAGROPECUARIAS *

Sector	Productos	Volumen (Toneladas)			Valor (Miles US\$ FOB)		
		1999	1999 Ene-Jun	2000 Ene-Jun	1999	1999 Ene-Jun	2000 Ene-Jun
PECUARIO					130.260	55.041	69.819
	Lácteos				31.257	12.068	13.107
	Leche líquida HL	40.296	20.467	12.867	1.890	956	718
	Leche descremada	33	32	42	67	62	79
	Leche entera	8.216	2.371	1.735	14.472	4.923	3.024
	Yogur	1.774	1.049	420	1.740	997	410
	Quesos	1.035	378	463	2.757	1.099	1.117
	Otros				10.331	4.031	7.758
	Carnes y subproductos	32.906	14.844	17.628	60.479	23.417	34.387
	Carne ovina	4.596	2.576	2.947	8.339	4.741	5.791
	Carne porcina	7.525	2.922	4.662	23.741	7.385	15.965
	Carne ave	14.499	6.381	6.887	16.084	6.746	6.856
	Otros	6.286	2.964	3.132	12.315	4.544	5.775
	Lanas y fibras	3.204	1.637	1.687	6.847	3.640	3.317
	Lana cardada y peinada	2.917	1.524	1.407	6.573	3.542	3.074
	Otros	287	114	280	274	99	242
	Cueros y pieles	10.176	5.682	4.561	18.495	9.885	11.665
	Ovinos	0		0	3		0
	Bovinos	10.145	5.672	4.517	18.204	9.773	11.413
	Otros	31	10	44	287	113	251
	Otros productos pecuarios				13.182	6.031	7.344
FORESTAL					1.608.165	757.628	995.126
	Pulpas de madera	1.904.700	1.002.849	976.910	808.216	391.755	570.650
	Celulosa cruda	360.488	196.337	171.305	127.172	64.341	86.143
	Celulosa Blanqueada semiblanq.	1.544.049	806.511	805.505	680.835	327.413	484.445
	Otros	163	1	100	210	1	61
	Maderas aserradas 3/				300.272	138.841	175.124
	Maderas aserradas Pino Insigne	2.298.388	1.191.972	951.703	282.161	129.426	163.607
	Maderas aserradas Raulí	4.535	2.420	1.940	2.499	1.348	1.072
	Otras				15.613	8.067	10.445
	Maderas elaboradas				413.631	187.003	199.826
	Otros forestales				86.046	40.029	49.526

FUENTE : ODEPA

3/ Metros cúbicos * Cifras provisionarias.

CUADRO N° 9

IMPORTACIONES SILVOAGROPECUARIAS

Sector	Productos	Volumen (Toneladas)			Valor (Miles US\$ CIF)		
		1999	1999 Ene-Jun	2000 Ene-Jun	1999	1999 Ene-Jun	2000 Ene-Jun
TOTAL SILVOAGROPECUARIO					1.156.287	558.437	583.734
PRIMARIAS					428.873	202.611	199.636
AGRICOLA					414.687	195.725	192.217
Cereales		2.048.578	968.570	914.150	253.547	115.191	104.270
	Maíz consumo	1.261.403	670.380	646.769	140.188	75.610	69.674
	Trigo duro	117.945	25.290	1.829	21.804	4.451	336
	Trigo blando	512.425	217.089	199.327	66.623	28.380	24.792
	Otros	156.805	55.810	66.225	24.933	6.751	9.468
Oleaginosas		90.517	42.942	48.816	35.688	15.840	18.523
	Algodón sin cardar ni peinar	13.695	4.872	8.225	17.870	6.993	8.648
	Habas de soya	64.374	33.964	36.760	13.054	7.095	7.525
	Manies	3.777	1.610	2.231	3.026	1.251	1.901
	Otros	8.670	2.496	1.600	1.738	501	449
Frutas		162.136	68.233	83.996	41.881	18.546	20.927
	Piñas	5.419	1.981	2.164	1.865	678	669
	Plátanos	154.867	65.343	80.070	38.187	17.050	18.718
	Otras	1.850	910	1.762	1.830	818	1.541
Otros Agrícolas					83.571	46.148	48.496
PECUARIO					12.419	6.156	6.554
	Cueros y pieles				725	268	504
	Aves vivas				2.281	1.111	983
Otros pecuarios					9.412	4.777	5.067
FORESTAL					1.767	730	865
INDUSTRIAL					727.414	355.826	384.098
AGRICOLA					448.400	224.194	218.334
Cereales					53.875	28.074	23.053
	Arroz blanqueado	79.495	36.795	36.242	26.244	12.641	10.656
	Arroz descascarillado	429	171	6	180	75	2
	Arroz partido	28.189	13.191	5.784	6.684	3.433	1.251
	Harina de trigo	2.807	2.221	1.804	687	529	347
	Maíz almidón	4.877	2.324	2.992	1.535	739	930
	Otros	25.719	12.589	25.390	18.545	10.658	9.867
Aceites oleaginosos					152.032	75.237	68.355
	Aceite maravilla bruto	59.711	31.894	25.951	32.583	18.330	11.038
	Aceite maravilla refinado	11.188	6.322	5.129	7.729	4.523	3.032
	Aceite soya bruto	63.028	23.696	22.490	30.555	13.062	9.295
	Aceite soya refinado	7.514	3.056	1.968	5.292	2.339	1.103
	Otros	2.690	1.134	790	75.873	36.982	43.887

CUADRO Nº 9

IMPORTACIONES SILVOAGROPECUARIAS

Sector	Productos	Volumen (Toneladas)			Valor (Miles US\$ CIF)		
		1999	1999 Ene-Jun	2000 Ene-Jun	1999	1999 Ene-Jun	2000 Ene-Jun
Frutas		33.695	12.958	11.196	30.770	15.479	14.052
	Cocos secos	763	304	573	1.046	423	747
	Conserva de piña	5.899	2.834	3.078	5.300	2.584	2.282
	Jugo naranja	2.516	1.529	1.564	3.310	2.123	1.927
	Palmitos en conserva	1.085	414	586	2.686	1.104	1.185
	Otras	23.433	7.877	5.396	18.429	9.244	7.912
Vinos y alcoholes					41.948	18.923	21.054
Otros productos agrícolas					169.774	86.481	91.819
PECUARIO					228.633	101.604	127.232
Lácteos					31.197	17.905	29.710
	Leche descremada	9.713	5.947	6.007	13.886	8.645	10.249
	Leche entera	2.743	1.645	3.992	4.387	2.697	7.265
	Lactosuero	1.288	674	806	1.268	705	821
	Quesos	3.602	1.616	3.603	8.783	4.207	7.923
	Otros	1.724	984	2.326	2.872	1.650	3.451
Cueros y pieles		1.925	774	1.479	14.070	6.460	10.116
Carnes y subproductos		84.683	35.000	41.249	165.972	68.200	77.050
	Carne bovina refrigerada	58.602	21.494	27.354	129.615	48.923	59.045
	Carne bovina congelada	21.342	10.770	11.048	31.134	16.391	15.353
	Carne porcina	3.187	2.038	1.335	3.985	2.343	1.610
	Carne ave	5	4	4	53	17	36
	Otras	1.546	694	1.507	1.185	525	1.006
Otros pecuarios					17.394	9.038	10.356
FORESTAL					50.381	30.028	38.532
	Pulpas de madera				7.129	3.667	5.185
	Celulosa blanqueada	1.381	1.231	495	718	615	330
	Otras	12.941	6.592	7.401	6.411	3.051	4.855
Maderas aserradas					4.558	1.914	3.191
Maderas elaboradas					31.778	18.612	27.029
Otros forestales					6.916	5.835	3.127

FUENTE : ODEPA

CUADRO Nº 10

IMPORTACIONES DE INSUMOS Y MAQUINARIAS

ITEMS	Volumen (Toneladas)			Valor (Miles US\$ CIF)		
	1999	1999 Ene-Jun	2000 Ene-Jun	1999	1999 Ene-Jun	2000 Ene-Jun
INSUMOS				257.341	111.052	109.563
Agroquímicos	15.792	6.821	8.622	98.234	39.953	46.857
Herbicidas	7.047	3.726	4.646	42.960	22.532	24.424
Fungicidas	2.444	820	1.332	20.306	4.652	9.959
Insecticidas	4.405	1.413	1.646	25.512	8.945	9.242
Otros agroquímicos	1.896	862	999	9.456	3.824	3.231
Fertilizantes	1.033.896	437.135	423.493	158.656	70.815	62.478
Urea	379.750	115.699	158.573	37.958	11.433	18.898
Superfosfatos	214.295	123.026	135.338	36.361	21.218	20.765
Nitrato de Amonio	92.914	39.881	1.236	20.970	9.492	232
Fosfato Diamónico	64.782	26.566	28.175	14.039	6.010	4.912
Fosfato Monoamónico	70.318	31.157	38.477	15.861	7.070	7.006
Otros fertilizantes	211.838	100.806	61.694	33.467	15.591	10.664
Otros Insumos				451	284	228
MAQUINARIAS 4/				184.374	100.703	120.644
Tractores	1.118	419	574	19.539	7.382	9.474
Otras maquinarias y herramientas				164.835	93.321	111.170

FUENTE : ODEPA

4/ Unidades. * Cifras provisorias.

CUADRO Nº 11
EXPORTACIONES DE PRODUCTOS AGRICOLAS POR DESTINOS *

Product País	Volumen (Toneladas)			Valor (Miles de US\$ FOB)		
	1999	1999 Ene-Jun	2000 Ene-Jun	1999	1999 Ene-Jun	2000 Ene-Jun
Frejoles consumo 1/	9.907	9.419	2.830	5.157	4.864	949
Venezuela	8.195	7.990	2.608	4.065	3.980	786
Portugal	440	218	156	344	181	116
España	21	21	42	18	18	37
México	898	898	21	452	452	9
Argentina	17	12	2	15	13	1
T. Británico en América	0	0	0	0	0	0
Brasil	60	60		65	65	
Uruguay	85	73		62	55	
Cuba	81	81		36	36	
Otros	110	67		98	64	
Ajos frescos 0703.2000	11.898	10.141	7.772	14.981	13.302	7.038
México	3.557	2.497	3.188	4.142	3.147	2.721
Estados Unidos	3.605	3.449	1.864	5.103	4.941	1.919
Brasil	1.154	720	1.370	1.079	729	1.008
Venezuela	1.306	1.306	381	2.352	2.352	343
Ecuador	791	739	536	618	570	191
Canadá	8	8	65	18	18	72
Colombia	741	709	94	775	746	71
España			78			67
Haití	93	71	59	103	88	58
Panamá	57	57	68	75	75	54
Otros	586	586	69	717	636	534
Cebollas frescas 0703.1010	39.861	34.126	26.238	10.730	9.624	7.332
Reino Unido	12.865	12.865	12.850	3.403	3.403	3.064
Estados Unidos	9.128	8.101	5.874	3.416	3.061	2.822
Colombia	3.987	3.187	2.262	681	579	471
Holanda	6.399	6.399	2.968	1.331	1.331	461
Alemania	724	724	550	149	149	132
Brasil	446	244	414	61	39	93
Uruguay	397		347	48		66
Irlanda	100	100	241	39	39	59
España	287	287	328	71	71	51
Argentina	23	1	218	2	0	37
Otros	5.504	2.217	186	1.528	950	75
Tomates frescos 0702.0000	3.629	2.411	2.775	2.542	1.562	1.743
Argentina	3.228	2.187	2.580	2.018	1.263	1.472
Estados Unidos	146	127	161	218	196	223
Cuba	174	46	15	161	53	16
Reino Unido	4	1	3	13	5	3
España			15			2
Guatemala			0			1
Otros	78	50	1	132	44	25
Ciruelas frescas 0809.4010	78.977	76.877	48.638	75.606	73.056	43.950
Estados Unidos	26.646	25.280	21.111	28.654	27.495	16.467
Reino Unido	12.044	12.043	4.713	9.901	9.898	4.725
México	4.390	4.042	3.824	3.478	3.084	3.851
Brasil	5.625	5.585	3.311	4.768	4.732	3.307
Holanda	8.274	8.271	3.205	6.899	6.896	2.522
Hong-Kong	4.987	4.987	1.610	5.572	5.572	1.950
China, Rep. Popular	2.007	2.007	1.482	2.048	2.048	1.645
Venezuela	1.714	1.605	1.118	1.612	1.458	1.167
Argentina	2.334	2.332	1.538	1.443	1.442	1.076
España	1.442	1.442	1.118	1.772	1.771	936
Otros	9.514	9.285	5.609	9.460	8.661	6.304

1/ Frejoles consumo : Cód. Armonizados 0713.3190 - 0713.3290 - 0713.3390 - 0713.3990. * Cifras provisionarias.

CUADRO Nº 11
EXPORTACIONES DE PRODUCTOS AGRICOLAS POR DESTINOS *

Productc Países	Volumen (Toneladas)			Valor (Miles de US\$ FOB)		
	1999	1999 Ene-Jun	2000 Ene-Jun	1999	1999 Ene-Jun	2000 Ene-Jun
Kiwis frescos 0810.9010	91.833	71.457	69.885	66.768	52.128	42.609
Estados Unidos	25.313	23.041	20.166	16.452	15.021	11.329
Holanda	9.616	9.496	10.807	6.672	6.602	6.171
Italia	9.092	9.092	9.942	6.144	6.144	5.084
España	7.053	6.597	7.334	5.536	5.183	4.896
Japón	3.372	2.602	3.171	3.421	2.586	2.848
Argentina	12.026	3.310	3.928	6.804	1.991	2.377
Reino Unido	3.990	2.688	2.750	2.551	2.095	1.875
Brasil	6.741	2.736	1.988	5.480	2.187	1.436
México	1.617	1.093	1.717	1.598	1.085	1.309
Rusia			958			668
Otros	13.013	10.801	7.124	12.109	9.235	4.616
Manzanas frescas 0808.1000	521.736	406.020	286.998	246.374	191.179	131.815
Arabia Saudita	36.679	27.756	35.335	19.444	14.641	19.929
Estados Unidos	44.099	39.771	40.934	23.556	21.842	15.562
Holanda	77.347	77.310	30.490	30.415	30.368	11.434
Reino Unido	26.111	25.123	17.171	14.749	14.376	9.227
Colombia	47.196	24.915	18.080	20.816	11.637	8.342
España	32.735	32.241	19.192	15.298	15.032	7.885
Taiwan	12.676	6.084	7.072	16.908	7.586	7.843
México	35.009	26.463	15.067	15.444	11.603	6.988
Venezuela	27.874	16.519	14.217	13.300	8.072	6.948
Rusia			13.292			6.028
Otros	182.010	129.840	76.148	76.444	56.023	31.629
Nectarines frescos 0809.3010	50.084	45.644	37.355	43.032	37.965	29.929
Estados Unidos	30.528	27.504	22.596	24.305	21.915	16.408
Brasil	2.988	2.617	2.399	2.535	2.161	1.879
México	1.804	1.474	2.057	1.601	1.229	1.818
Argentina	2.368	2.339	2.403	1.509	1.484	1.614
Holanda	4.135	4.098	1.762	3.381	3.345	1.302
Reino Unido	1.703	1.607	1.329	1.729	1.631	1.290
Taiwan	375	375	591	895	895	1.045
Colombia	1.253	1.133	1.198	1.206	1.057	1.026
Arabia Saudita	617	617	340	754	754	446
España	422	411	371	386	370	287
Otros	3.890	3.470	2.311	4.732	3.122	2.814
Peras frescas 0808.2010	156.402	142.878	106.800	82.465	76.428	48.997
Holanda	39.174	39.174	26.449	17.108	17.108	11.089
Estados Unidos	33.865	33.770	23.818	20.788	20.728	9.778
Italia	8.577	8.577	9.044	5.137	5.137	4.048
Arabia Saudita	3.301	3.301	3.615	3.169	3.169	3.272
Venezuela	9.081	6.444	5.620	5.055	3.534	2.980
Colombia	9.662	6.410	6.013	4.916	3.300	2.960
España	6.066	6.066	4.417	3.101	3.101	2.119
México	2.771	2.317	2.866	1.442	1.210	1.407
Perú	11.054	6.985	4.030	3.328	2.136	1.352
Rusia	192	192	2.760	85	85	1.276
Otros	32.658	29.641	18.167	18.335	16.921	8.714

* Cifras provisionarias.

CUADRO Nº 11
EXPORTACIONES DE PRODUCTOS AGRICOLAS POR DESTINOS *

Productc Países	Volumen (Toneladas)			Valor (Miles de US\$ FOB)		
	1999	1999 Ene-Jun	2000 Ene-Jun	1999	1999 Ene-Jun	2000 Ene-Jun
Uvas frescas 0806.1000	473.062	450.222	546.351	578.369	545.095	483.815
Estados Unidos	273.658	254.546	325.214	332.949	313.298	263.864
Holanda	44.318	43.794	42.541	44.682	44.326	36.728
Reino Unido	28.570	28.059	33.637	42.232	40.494	33.788
México	19.002	18.515	26.563	20.348	19.571	24.849
Hong-Kong	15.767	15.767	22.122	21.285	21.285	23.382
China, Rep. Popular	14.957	14.957	9.369	21.162	21.162	10.606
Japón	5.019	4.947	7.716	7.984	7.796	9.674
Corea del Sur	5.800	5.767	7.779	7.701	7.614	9.067
Brasil	6.782	6.456	7.702	7.103	6.758	7.105
Venezuela	3.844	3.667	4.910	5.020	4.808	5.814
Otros	55.344	53.748	58.799	67.902	57.983	58.937
Pulpas y jugos de tomate 2002.9010	112.049	70.895	41.419	99.146	64.366	29.220
Brasil	17.491	13.151	11.854	15.070	11.560	7.540
Japón	11.173	6.116	7.519	10.654	5.831	5.834
Venezuela	8.394	4.651	5.417	7.467	4.220	3.866
Argentina	15.685	2.816	2.642	12.475	2.343	1.737
Honduras	326	19	1.655	263	13	1.331
Ecuador	2.364	1.085	1.542	2.036	956	1.104
Colombia	5.291	2.212	1.415	4.704	1.965	1.047
Costa Rica	2.609	1.145	1.354	2.304	1.016	1.035
Guatemala	2.966	2.266	1.492	2.643	2.032	1.027
Panamá	2.338	1.193	902	2.052	1.033	679
Otros	43.412	36.241	5.628	39.479	33.396	4.020
Frambuesas congeladas 0811.2000	17.541	16.421	17.660	30.661	28.616	33.213
Estados Unidos	4.803	4.383	4.025	7.484	6.769	7.027
Francia	3.244	3.110	3.205	6.389	6.123	6.751
Alemania	1.895	1.810	3.349	3.296	3.128	6.081
Reino Unido	2.292	2.214	1.897	4.053	3.888	3.430
Canadá	1.366	1.282	1.636	2.264	2.126	3.140
Bélgica	923	879	1.054	1.810	1.722	2.045
Holanda	943	936	786	1.571	1.557	1.402
Australia	436	340	369	833	647	727
Suiza	252	252	266	515	515	714
Suecia	314	314	334	576	576	622
Otros	1.073	898	739	1.871	1.564	1.274
Ciruelas secas 0813.2000	21.260	6.554	6.175	24.501	7.570	8.072
México	6.800	1.797	1.554	7.844	1.974	1.928
Alemania	2.073	1.034	700	3.014	1.533	1.132
Colombia	891	421	416	1.234	570	636
Brasil	3.453	839	610	3.645	838	589
Italia	521	331	348	904	547	570
España	2.437	816	465	2.378	809	568
Perú	1.086	449	467	1.048	441	479
Francia			320			435
Venezuela	934	111	200	1.251	148	326
Suecia	61		149	109		273
Otros	3.006	757	945	3.073	711	1.136

* Cifras provisionarias.

CUADRO Nº 11
EXPORTACIONES DE PRODUCTOS AGRICOLAS POR DESTINOS *

Product País	Volumen (Toneladas)			Valor (Miles de US\$ FOB)		
	1999	1999 Ene-Jun	2000 Ene-Jun	1999	1999 Ene-Jun	2000 Ene-Jun
Pasas 0806.2000	32.563	11.816	15.093	45.764	16.581	19.267
México	5.126	2.689	4.071	6.771	3.646	5.000
Estados Unidos	5.316	2.950	4.252	7.619	4.233	4.982
Colombia	3.580	1.515	2.071	4.683	1.998	2.605
Francia	616	199	496	1.099	360	829
Holanda	1.385	518	575	2.101	770	789
Perú	3.638	770	646	4.581	919	754
Italia	441	128	376	853	266	754
Reino Unido	1.453	453	478	2.169	701	540
Venezuela	2.145	299	353	2.844	425	411
Australia	393	96	296	549	136	396
Otros	8.469	2.198	1.478	12.495	3.127	2.207
Jugos de uva (incluido el mosto) 2009.6000	7.138	2.908	2.943	7.065	2.278	1.528
Argentina	3.402	2.132	1.954	1.241	701	368
Canadá	1.169	40	204	1.006	77	304
Estados Unidos	1.249	320	267	2.672	729	296
Japón	730	100	242	1.194	235	265
Australia	20		121	22		117
Colombia	125	40	80	140	50	77
Perú	40	40	40	59	59	60
Ecuador	26		27	30		30
Costa Rica	19	15	3	34	27	6
Panamá	1		1	2		2
Otros	357	220	2	667	401	3
Jugos de manzana 2009.7000	58.545	18.297	11.738	58.229	17.875	14.699
Estados Unidos	48.006	13.976	9.951	47.677	13.823	12.678
Japón	7.880	2.821	1.528	7.904	2.691	1.677
Singapore	39	20	58	42	20	79
Costa Rica	71	36	28	128	58	52
Rep. Dominicana	138	41	39	156	46	49
Filipinas	19	19	19	19	19	27
Taiwan	554	299	20	539	283	26
Perú	38	15	13	38	10	19
T. Holandés en América	40	13	33	22	7	19
Paraguay	24	20	9	26	19	16
Otros	1.737	1.039	41	1.678	900	58
Vino con denominación de origen 2204.2110	133.822	55.599	69.450	388.425	162.587	203.018
Reino Unido	35.218	14.321	14.474	98.428	40.827	41.582
Estados Unidos	21.859	10.462	11.688	68.186	31.948	36.781
Japón	6.267	2.746	5.168	21.350	9.251	14.840
Canadá	6.095	2.867	3.608	18.824	8.737	11.301
Alemania	5.845	2.779	3.403	18.334	8.892	10.534
Dinamarca	6.414	2.398	3.331	19.344	7.272	9.885
Suecia	4.532	2.270	3.934	11.464	5.769	9.828
Holanda	6.276	2.498	3.177	17.458	7.023	9.039
Irlanda	4.638	1.810	2.057	13.641	5.357	6.191
Brasil	4.067	916	1.971	9.191	2.347	4.621
Otros	32.611	12.531	16.638	92.205	35.165	48.415

FUENTE : ODEPA. * Cifras provisorias.

CUADRO Nº 12

IMPORTACIONES DE PRODUCTOS AGROPECUARIOS POR ORIGEN

Productc Países	Volumen (Toneladas)			Valor (Miles US\$ CIF)		
	1999	1999 Ene-Jun	2000 Ene-Jun	1999	1999 Ene-Jun	2000 Ene-Jun
Maíz consumo 1005.9000	1.261.403	670.380	646.769	140.188	75.610	69.674
Argentina	741.368	446.743	327.844	83.763	50.250	35.721
Estados Unidos	520.010	223.613	318.925	56.417	25.353	33.953
Perú	1		0	0		0
Otros	25	25	0	7	7	0
Trigo duro 1001.1000	117.945	25.290	1.829	21.804	4.451	336
Canadá	110.501	20.615	1.828	20.883	3.873	335
Argentina	6.458	4.675	0	792	578	0
Otros	986		0	129		0
Trigo blando 1001.9000	512.425	217.089	199.327	66.623	28.380	24.792
Argentina	128.927	124.042	130.967	16.094	15.440	15.773
Canadá	62.840	25.868	42.110	9.476	3.806	5.842
Estados Unidos	319.141	65.661	26.230	40.840	8.922	3.170
Otros	1.518	1.518	20	212	212	8
Arroz 1006	108.115	50.159	42.033	33.113	16.151	11.909
Argentina	73.606	21.402	37.899	21.190	6.605	10.253
Uruguay	8.533	4.110	3.000	3.395	1.504	1.223
Brasil	1.022	0	1.079	338	0	395
Estados Unidos	1.076	942	18	508	445	15
Tailandia	23.512	23.413	22	7.506	7.468	10
Otros	366	292	16	177	129	13
Aceite maravilla bruto 1512.1110	59.711	31.894	25.951	32.583	18.330	11.038
Argentina	59.710	31.894	25.951	32.581	18.330	11.038
Otros	1	0		2	0	
Aceite soya bruto 1507.1000	63.028	23.696	22.490	30.555	13.062	9.295
Argentina	63.028	23.695	22.490	30.554	13.062	9.295
Otros	0	0		0	0	
Azúcar refinada 1701.9900	224.775	108.997	104.852	56.953	29.437	22.514
Guatemala	53.186	53.186	47.828	13.884	13.884	9.614
Colombia	25.190	7.464	22.986	6.217	2.024	5.079
Brasil	53.791	29.423	19.827	14.079	8.155	4.644
Argentina	75.189	15.503	12.448	18.854	4.526	2.777
Otros	17.419	3.421	1.762	3.920	848	399

CUADRO Nº 12

IMPORTACIONES DE PRODUCTOS AGROPECUARIOS POR ORIGEN

Productc Países	Volumen (Toneladas)			Valor (Miles US\$ CIF)		
	1999	1999 Ene-Jun	2000 Ene-Jun	1999	1999 Ene-Jun	2000 Ene-Jun
Leche descremada 2/	9.713	5.947	6.007	13.886	8.645	10.249
Argentina	1.213	475	2.062	1.712	713	3.796
Uruguay	1.025		1.925	1.455		2.973
Nueva Zelandia	441	383	1.197	665	580	2.098
Australia	0	0	502	28	28	849
Bélgica	215	42	188	292	63	305
Canadá			100			185
Francia	83	32	34	110	45	43
Brasil			0			0
Dinamarca	1.970	1.511		2.632	2.050	
Alemania	1.121	725		1.721	1.117	
Otros	3.645	2.779		5.270	4.049	
Leche entera 3/	2.743	1.645	3.992	4.387	2.697	7.265
Argentina	1.251	817	2.212	2.001	1.319	4.157
Nueva Zelandia	441	142	1.524	686	243	2.677
Australia			192			330
Dinamarca	224		64	355		102
Indonesia	475	475		726	726	
Alemania	144	112		269	216	
Reino Unido	127	96		229	184	
Irlanda	45			65		
Francia	32			47		
Otros	4	4		10	10	
Carne bovina refrigerada 0201	58.602	21.494	27.354	129.615	48.923	59.045
Argentina	31.145	13.797	11.675	68.429	30.697	25.024
Paraguay	12.338	4.727	6.754	29.666	11.817	16.030
Brasil	9.905	883	7.386	20.811	1.804	14.869
Uruguay	4.907	1.862	1.447	9.913	3.981	2.916
Nueva Zelandia	266	184	93	673	501	205
Otros	42	42		124	124	
Carne bovina congelada 0202	21.342	10.770	11.048	31.134	16.391	15.353
Brasil	7.452	1.948	6.448	11.228	3.193	9.329
Argentina	7.762	4.952	2.451	11.362	7.459	3.460
Paraguay	3.930	2.184	1.678	5.356	3.158	2.066
Uruguay	1.580	1.114	470	2.408	1.859	497
Otros	619	572	0	780	722	2
Quesos 0406	3.602	1.616	3.603	8.783	4.207	7.923
Nueva Zelandia	2.502	1.099	2.657	5.040	2.335	5.243
Argentina	176	43	310	602	184	1.003
Estados Unidos	560	295	298	1.611	922	754
Australia	55	16	133	158	45	271
Francia	64	24	44	356	152	196
Brasil	15	13	58	61	52	158
Uruguay	42	20	66	100	51	148
Holanda	56	31	28	201	111	82
España	53	22	5	289	120	35
Dinamarca	35	30	3	187	159	20
Otros	44	23	1	178	77	13

FUENTE : Elaborado por ODEPA.

2/ Leche descremada : Cód. Armonizados 0402.1000 - 0402.2110 - 0402.2120 - 0402.2130 - 0402.2140 - 0402.2150 - 0402.2160
0402.2170 - 0402.2910 - 0402.2920 - 0402.2930 - 0402.2940 - 0402.2950 - 0402.2960 - 0402.297

3/ Leche entera : Cód. Armonizados 0402.2180 - 0402.2980

CUADRO Nº 13

IMPORTACIONES DE INSUMOS Y MAQUINARIAS POR ORIGEN

Product País	Volumen (Toneladas)			Valor (Miles US\$ CIF)		
	1999	1999 Ene-Jun	2000 Ene-Jun	1999	1999 Ene-Jun	2000 Ene-Jun
Urea 3102.1000	379.750	115.699	158.573	37.958	11.433	18.898
Venezuela	154.874	69.131	58.976	14.786	6.532	6.842
Ucrania	42.438		42.738	3.979		4.772
Estados Unidos	14.354		15.208	1.646	0	1.976
Canadá	89.792	5.555	12.655	9.867	649	1.932
Rusia	47.314	16.308	14.442	4.298	1.462	1.470
Alemania	4	1	4.850	8	3	719
Lituania			4.400			538
Holanda			3.300			399
Otros	30.974	24.703	2.003	3.374	2.788	250
Superfosfatos 3103.1000	214.295	123.026	135.338	36.361	21.218	20.765
México	111.856	77.225	88.352	20.148	14.169	14.178
Estados Unidos	62.128	21.400	41.986	10.496	3.591	5.990
Otros	40.311	24.401	5.000	5.716	3.458	596
Nitrato de Amonio 3102.3000	92.914	39.881	1.236	20.970	9.492	232
Sudáfrica	34.139	17.407	1.046	7.524	4.079	215
Alemania	43	19	22	15	7	8
Noruega	233	194	22	74	61	8
Otros	58.498	22.260	145	13.356	5.346	1
Fosfato Diamónico 3105.3000	64.782	26.566	28.175	14.039	6.010	4.912
México	14.286	14.026	12.238	3.502	3.340	2.183
Estados Unidos	10.291	2.050	11.739	2.122	424	1.982
Rusia			4.099			679
Otros	40.206	10.491	100	8.415	2.245	68
Fosfato Monoamónico 3105.4000	70.318	31.157	38.477	15.861	7.070	7.006
México	43.979	15.986	22.694	10.026	3.800	4.184
Estados Unidos	25.600	15.151	9.477	5.433	3.257	1.473
Rusia			5.512			913
Otros	739	20	795	401	13	436
Tractores 8701.9010 4/	1.118	419	574	19.539	7.382	9.474
Brasil	414	98	244	7.587	1.720	4.454
Italia	385	115	165	6.372	2.119	2.787
México	47	28	29	746	482	480
Alemania	72	61	17	1.761	1.619	369
Estados Unidos	64	33	16	1.205	415	354
Finlandia	2		1	377		301
China, Rep.Popular	46	31	55	307	195	294
Otros	88	53	47	1.183	832	434

FUENTE : ODEPA

4/ Unidades