

**BOLETIN ESTADISTICO  
COMERCIO EXTERIOR SILVOAGROPECUARIO**

**N° 19**

**ENERO - SEPTIEMBRE 2000**



**GOBIERNO DE CHILE  
ODEPA**

**NOVIEMBRE 2000**

**Boletín Estadístico de Comercio Exterior Silvoagropecuario**  
**Enero - Septiembre 2000**  
**N° 19**

Estadísticas  
Aída Guerrero L.

Publicación de la Oficina de Estudios y Políticas Agrarias -ODEPA-  
Ministerio de Agricultura, República de Chile

Director y Representante Legal  
Carlos Furche Guajardo

Noviembre de 2000

Distribución y Suscripciones  
Centro de Información Silvoagropecuaria, CIS  
Valentín Letelier 1339 - Código Postal 6501070  
Fono (56-2) 696 3241 - Fax (56-2) 671 8809  
E-mail: [webodepa@minagri.gob.cl](mailto:webodepa@minagri.gob.cl)  
[www.odepa.gob.cl](http://www.odepa.gob.cl)  
Santiago de Chile

Impreso en ODEPA  
Teatinos 40, Piso 8  
Fono (56-2) 696 3241 - Fax (56-2) 695 7795

## CONTENIDO

<b>Cuadro</b>	<b>Descripción</b>	<b>Página</b>
Nº 1	BALANZA DE PRODUCTOS SILVOAGROPECUARIOS	5
Nº 2	BALANZA DE PRODUCTOS SILVOAGROPECUARIOS POR CLASE Y SUBSECTOR	6
Nº 3	BALANZA DE PRODUCTOS SILVOAGROPECUARIOS POR ZONA ECONOMICA	7
Nº 4	PRINCIPALES PRODUCTOS DE EXPORTACION	8
Nº 5	PRODUCTOS DE EXPORTACION CON MAYOR EXPANSION	8
Nº 6	PRINCIPALES PRODUCTOS DE IMPORTACION	9
Nº 7	PRODUCTOS DE IMPORTACION CON MAYOR EXPANSION	9
Nº 8	EXPORTACIONES SILVOAGROPECUARIAS	10
Nº 9	IMPORTACIONES SILVOAGROPECUARIAS	14
Nº 10	IMPORTACIONES DE INSUMOS Y MAQUINARIAS	16
Nº 11	EXPORTACIONES DE PRODUCTOS AGRICOLAS POR DESTINOS	17
Nº 12	IMPORTACIONES DE PRODUCTOS AGROPECUARIOS POR ORIGEN	21
Nº 13	IMPORTACIONES DE INSUMOS Y MAQUINARIAS POR ORIGEN	23

**NOTA :**

A partir de enero de 2000 el Banco Central modificó su metodología para incorporar las variaciones de valor de las exportaciones, de manera que las cifras se ajustarán mensualmente de acuerdo con los Informes de Variación de Valor (IVV).



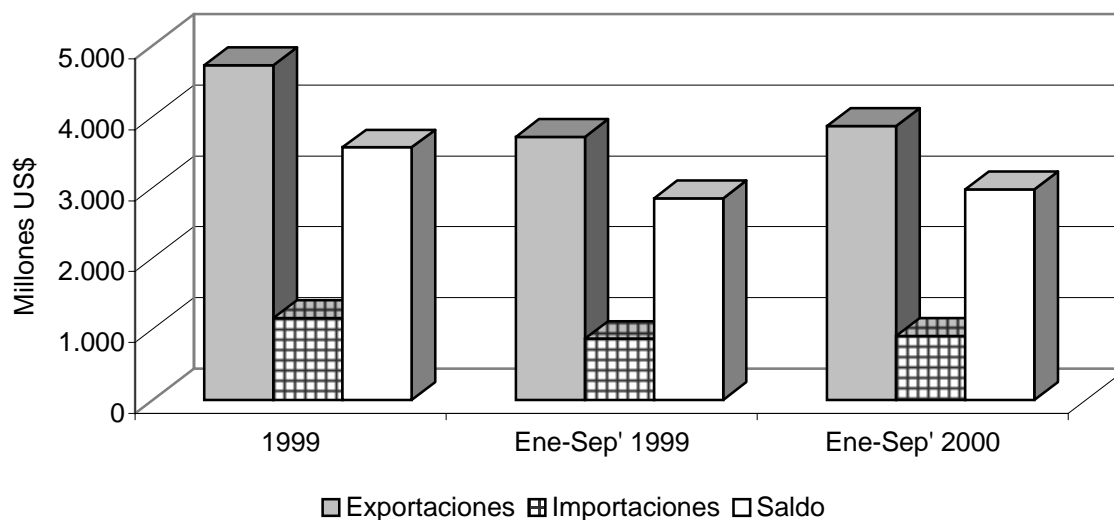
CUADRO N° 1

**BALANZA DE PRODUCTOS SILVOAGROPECUARIOS \***  
MILES US\$

ITEMS	1999	Enero - Septiembre		Var % 2000/1999
		1999	2000	
<b>EXPORTACIONES</b>	<b>4.716.697</b>	<b>3.708.783</b>	<b>3.865.525</b>	<b>4,2</b>
Agrícolas	2.735.235	2.244.731	2.095.184	-6,7
Pecuarias	164.571	117.243	138.616	18,2
Forestales	1.816.891	1.346.809	1.631.725	21,2
<b>IMPORTACIONES</b>	<b>1.156.287</b>	<b>862.517</b>	<b>899.695</b>	<b>4,3</b>
Agrícolas	863.087	655.835	637.777	-2,8
Pecuarias	241.052	165.088	204.130	23,6
Forestales	52.148	41.594	57.788	38,9
<b>SALDO SILVOAGROPECUARIO</b>	<b>3.560.410</b>	<b>2.846.266</b>	<b>2.965.830</b>	<b>4,2</b>

Fuente : Elaborado por ODEPA. \* Cifras provisionarias.

**BALANZA DE PRODUCTOS SILVOAGROPECUARIOS**



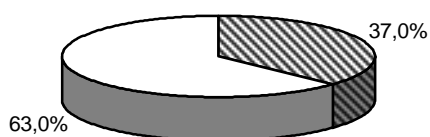
CUADRO Nº 2

**BALANZA DE PRODUCTOS SILVOAGROPECUARIOS POR CLASE Y SUBSECTOR \***  
MILES US\$

Clase / Subsector	1999	Enero - Septiembre		Var % 2000/1999
		1999	2000	
<b>Exportaciones Silvoagropecuarias</b>	<b>4.716.697</b>	<b>3.708.783</b>	<b>3.865.525</b>	<b>4,2</b>
Primarias	1.833.535	1.573.445	1.430.921	-9,1
Agrícolas	1.606.116	1.399.894	1.271.170	-9,2
Pecuarias	34.310	27.653	25.204	-8,9
Forestales	193.109	145.898	134.547	-7,8
Industriales	2.883.162	2.135.338	2.434.604	14,0
Agrícolas	1.129.119	844.837	824.014	-2,5
Pecuarias	130.261	89.590	113.412	26,6
Forestales	1.623.782	1.200.911	1.497.178	24,7
<b>Importaciones Silvoagropecuarias</b>	<b>1.156.287</b>	<b>862.517</b>	<b>899.695</b>	<b>4,3</b>
Primarias	428.873	333.490	323.317	-3,1
Agrícolas	414.687	322.883	312.317	-3,3
Pecuarias	12.419	9.348	9.702	3,8
Forestales	1.767	1.259	1.298	3,1
Industriales	727.414	529.027	576.378	9,0
Agrícolas	448.400	332.952	325.460	-2,3
Pecuarias	228.633	155.740	194.428	24,8
Forestales	50.381	40.335	56.490	40,1
<b>Balanza Silvoagropecuaria</b>	<b>3.560.410</b>	<b>2.846.266</b>	<b>2.965.830</b>	<b>4,2</b>
Primarias	1.404.662	1.239.955	1.107.604	-10,7
Agrícolas	1.191.429	1.077.011	958.853	-11,0
Pecuarias	21.891	18.305	15.502	-15,3
Forestales	191.342	144.639	133.249	-7,9
Industriales	2.155.748	1.606.311	1.858.226	15,7
Agrícolas	680.719	511.885	498.554	-2,6
Pecuarias	-98.372	-66.150	-81.016	
Forestales	1.573.401	1.160.576	1.440.688	24,1

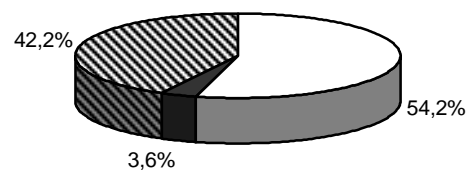
Fuente : Elaborado por ODEPA. \* Cifras provisorias.

**EXPORTACIONES POR CLASE**  
PARTICIPACION ENERO-SEPTIEMBRE 2000



■ Primarias □ industriales

**EXPORTACIONES POR SUBSECTOR**  
PARTICIPACION ENERO-SEPTIEMBRE 2000



□ Agrícolas ■ Pecuarias ▨ Forestales

CUADRO Nº 3

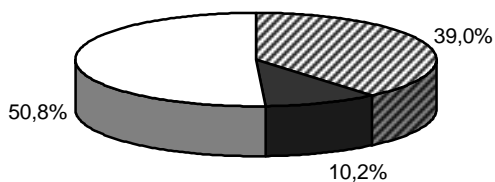
BALANZA DE PRODUCTOS SILVOAGROPECUARIOS POR ZONA ECONOMICA \*

MILES DE US\$

Zona Económica	Exportaciones	Importaciones	Saldo
<b>APEC (Excluido NAFTA)</b>			
1999	960.632	42.984	917.648
Enero-Septiembre 1999	732.870	35.987	696.883
Enero-Septiembre 2000	828.008	38.116	789.892
Var %	13,0	5,9	13,3
<b>C.E.E.</b>			
1999	1.024.869	88.934	935.935
Enero-Septiembre 1999	868.873	71.663	797.210
Enero-Septiembre 2000	927.616	80.043	847.573
Var %	6,8	11,7	6,3
<b>MERCOSUR</b>			
1999	334.727	634.008	-299.281
Enero-Septiembre 1999	244.225	463.457	-219.232
Enero-Septiembre 2000	242.805	494.511	-251.706
Var %	-0,6	6,7	
<b>NAFTA</b>			
1999	1.605.871	253.841	1.352.030
Enero-Septiembre 1999	1.308.194	186.718	1.121.476
Enero-Septiembre 2000	1.209.925	178.936	1.030.989
Var %	-7,5	-4,2	-8,1
<b>OTRAS</b>			
1999	790.598	136.520	654.078
Enero-Septiembre 1999	554.621	104.692	449.929
Enero-Septiembre 2000	657.171	108.089	549.082
Var %	18,5	3,2	22,0
<b>TOTAL SILVOAGROPECUARIO</b>			
1999	4.716.697	1.156.287	3.560.410
Enero-Septiembre 1999	3.708.783	862.517	2.846.266
Enero-Septiembre 2000	3.865.525	899.695	2.965.830
Var %	4,2	4,3	4,2

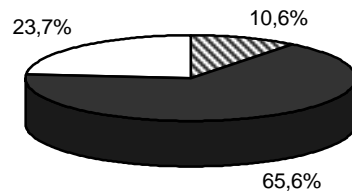
Fuente : Elaborado por ODEPA. \* Cifras provisionarias.

EXPORTACIONES POR ZONA ECONOMICA PARTICIPACION ENERO-SEPTIEMBRE 2000



■ C.E.E ■ MERCOSUR □ NAFTA

IMPORTACIONES POR ZONA ECONOMICA PARTICIPACION ENERO-SEPTIEMBRE 2000



■ C.E.E ■ MERCOSUR □ NAFTA

CUADRO N° 4

## PRINCIPALES PRODUCTOS DE EXPORTACION \*

PRODUCTOS	Valor (Millones de dólares)				Var % 2000/1999
	1999	Enero - Septiembre			
		1999	2000		
CELULOSA	823,6	606,4	857,5	41,4	
UVAS	594,8	547,1	553,5	1,2	
VINO CON DENOMINACION DE ORIGEN	388,4	287,2	321,4	11,9	
MADERA ASERRADA PINO INSIGNE	281,1	206,3	243,4	18,0	
MANZANAS	247,3	239,0	174,8	-26,8	
LISTONES Y MOLDURAS DE MADERA PARA MUEBLES	140,8	109,7	82,5	-24,8	
MADERAS EN PLAQUITAS	133,0	97,6	98,4	0,9	
PALTAS (AGUACATES)	101,0	40,7	24,6	-39,4	
PURES Y JUGOS DE TOMATE	99,1	83,7	44,7	-46,5	
PAPEL PRENSA (PARA PERIODICO)	85,9	64,1	75,4	17,5	
PERAS	82,7	82,5	57,8	-29,9	
CIRUELAS	76,3	73,1	52,5	-28,2	
PUERTAS Y SUS MARCOS Y UMBRALES	69,2	52,2	49,9	-4,5	
KIWI	67,0	62,9	57,9	-7,9	
LOS DEMAS VINOS	65,3	45,6	46,8	2,7	

FUENTE : ODEPA. \* Cifras provisorias.

CUADRO N° 5

## PRODUCTOS DE EXPORTACION CON MAYOR EXPANSION \*

PRODUCTOS	Valor (Millones de dólares)				Var % 2000/1999
	1999	Enero - Septiembre			
		1999	2000		
CELULOSA	823,6	606,4	857,5	41,4	
MADERA ASERRADA PINO INSIGNE	281,1	206,3	243,4	18,0	
VINO CON DENOMINACION DE ORIGEN	388,4	287,2	321,4	11,9	
CARNE PORCINA	23,7	14,6	29,2	100,4	
PAPEL PRENSA (PARA PERIODICO)	85,9	64,1	75,4	17,5	
LOS DEMAS TABLEROS DE FIBRA MASA VOLUMICA SUP.A 0,8 g/CM3	9,0	5,7	12,8	123,2	
LOS DEMAS TRONCOS NO CONIFERAS	17,8	12,0	18,8	57,1	
MORASFRAMBUESAS Y GROSELLAS CONGELADAS	30,7	30,1	36,7	22,1	
UVAS	594,8	547,1	553,5	1,2	
VINO EN RECIPIENTE CON CAPACIDAD HASTA 2 LITROS	55,5	42,3	48,6	14,7	
LAS DEMAS SEMILLAS DE HORTALIZAS PARA SIEMBRA	27,4	27,0	32,8	21,4	
MADERAS EN BRUTO TRATADAS CON PINTURA	2,7	0,6	6,3	985,8	
LAS DEMAS LECHES Y NATAS	8,5	5,2	10,5	103,3	
PASAS	45,8	31,5	35,7	13,2	
SEMILLA DE MELON Y SANDIA	6,5	6,3	10,1	59,7	

FUENTE : ODEPA. \* Cifras provisorias.



CUADRO N° 6

## PRINCIPALES PRODUCTOS DE IMPORTACION

PRODUCTOS	Valor (Millones de dólares)			
	1999	Enero - Septiembre		Var % 2000/1999
		1999	2000	
CARNE BOVINA	160,7	103,4	118,8	14,9
MAIZ, LOS DEMAS (no semilla)	140,2	113,2	99,1	-12,5
TORTAS Y RESIDUOS DE SOJA	67,8	52,0	54,8	5,4
TRIGO BLANDO	66,6	57,0	45,9	-19,5
AZUCAR REFINADA	57,0	43,4	34,1	-21,6
PLATANOS	38,2	27,8	29,2	5,1
ACEITE DE MARAVILLA EN BRUTO	32,6	24,4	11,3	-53,7
ACEITE DE SOYA EN BRUTO	30,6	19,8	9,5	-52,2
ARROZ BLANQUEADO O SEMIBLANQUEADO	26,2	19,0	13,2	-30,5
TRIGO DURO	21,8	9,4	7,6	-19,1
LAS DEMAS PREPARACIONES ALIMENTICIAS TE NEGRO (fermentado) PRESENTADO EN OTRA FORMA	19,5	14,4	13,9	-5,6
LECHE EN POLVO	18,4	14,4	13,9	-3,5
ALGODON SIN CARDAR NI PEINAR	18,3	15,2	24,4	60,2
MEZCLAS ACEITES, ANIMALES O VEGETALES Y ANIMALES CON VEGETALES	17,9	12,7	14,0	10,8
	17,8	14,0	46,0	228,0

FUENTE : ODEPA

CUADRO N° 7

## PRODUCTOS DE IMPORTACION CON MAYOR EXPANSION

PRODUCTOS	Valor (Millones de dólares)			
	1999	Enero - Septiembre		Var % 2000/1999
		1999	2000	
MEZCLAS ACEITES, ANIMALES O VEGETALES Y ANIMALES CON VEGETALES	17,8	14,0	46,0	228,0
CARNE BOVINA	160,7	103,4	118,8	14,9
LECHE EN POLVO	18,3	15,2	24,4	60,2
CEBADA	8,1	7,2	14,3	99,8
QUESOS	8,8	6,9	11,9	72,7
TABLEROS DE PARTICULAS: WAFERBOARD	3,3	2,1	5,8	173,0
LAS DEMAS FRUCTOSAS Y JARABES	1,1	0,4	3,7	828,8
MAIZ PARA LA SIEMBRA	6,2	2,5	5,8	132,4
BARRILES, CUBAS, TINAS Y MANUFACTURAS DE TONELERIA	9,0	8,7	11,9	37,4
LAS DEMAS PREPARACIONES PARA MAIZ RESIDUO MOLIENDA	9,7	7,3	10,6	44,2
MAIZ RESIDUO MOLIENDA	10,7	7,8	11,0	40,5
TORTAS Y RESIDUOS DE SOJA	67,8	52,0	54,8	5,4
LENTEJAS SECAS DESVAINADAS	5,6	4,6	7,0	52,7
VINO EN RECIPIENTE CON CAPACIDAD HASTA 2 LITROS	3,1	1,0	3,0	218,6
LOS DEMAS CUEROS Y PIELES	4,4	2,6	4,6	77,3

FUENTE : ODEPA

## CUADRO N° 8

## EXPORTACIONES SILVOAGROPECUARIAS \*

Sector	Productos	Volumen (Toneladas)			Valor (Miles US\$ FOB)		
		1999	1999 Ene-Sep	2000 Ene-Sep	1999	1999 Ene-Sep	2000 Ene-Sep
<b>TOTAL SILVOAGROPECUARIO</b>					<b>4.716.697</b>	<b>3.708.783</b>	<b>3.865.525</b>
<b>PRIMARIAS</b>					<b>1.833.535</b>	<b>1.573.445</b>	<b>1.430.921</b>
<b>AGRICOLA</b>					<b>1.606.116</b>	<b>1.399.894</b>	<b>1.271.170</b>
<b>Cereales</b>		<b>48.829</b>	<b>47.882</b>	<b>48.700</b>	<b>64.968</b>	<b>64.490</b>	<b>67.358</b>
	Avena	2.939	2.326	1.651	590	475	234
	Cebada	364	304	60	83	73	12
	Maíz para siembra	45.345	45.077	46.972	63.676	63.328	67.097
	Otros	181	176	17	619	615	16
<b>Leguminosas secas</b>		<b>12.201</b>	<b>12.012</b>	<b>9.859</b>	<b>7.214</b>	<b>7.106</b>	<b>4.873</b>
	Garbanzos	176	176	0	152	152	1
	Lentejas	18	18	60	10	10	21
	Frejoles consumo	9.907	9.898	6.514	5.157	5.149	2.122
	Otros	2.100	1.921	3.285	1.895	1.795	2.730
<b>Hortalizas y Tubérculos</b>		<b>71.756</b>	<b>62.382</b>	<b>52.404</b>	<b>91.863</b>	<b>77.109</b>	<b>82.085</b>
<b>Frescas</b>		<b>70.307</b>	<b>60.962</b>	<b>50.876</b>	<b>51.858</b>	<b>38.178</b>	<b>33.223</b>
	Ajos	11.898	10.523	7.859	14.996	13.638	7.314
	Cebollas	39.861	38.809	29.221	10.723	10.365	8.244
	Espárragos	5.076	75	37	10.135	186	92
	Orégano	2.255	1.865	2.537	6.673	5.543	6.412
	Tomates	3.629	3.215	2.991	2.579	2.211	1.932
	Otras	7.588	6.474	8.230	6.750	6.234	9.229
<b>Semillas</b>		<b>1.449</b>	<b>1.420</b>	<b>1.529</b>	<b>40.006</b>	<b>38.931</b>	<b>48.861</b>
	Semillas de melón y sandía	52	51	107	6.533	6.330	10.107
	Semilla de tomate	82	73	63	5.599	5.180	5.641
	Las demás semillas	1.315	1.296	1.359	27.873	27.421	33.114
<b>Frutas</b>		<b>1.488.303</b>	<b>1.395.444</b>	<b>1.304.526</b>	<b>1.376.236</b>	<b>1.195.668</b>	<b>1.065.446</b>
	Ciruelas	78.977	76.877	48.638	76.259	73.116	52.501
	Duraznos	32.884	26.916	24.349	31.601	25.207	24.570
	Kiwis	91.833	86.032	93.286	67.011	62.906	57.923
	Manzanas	521.736	500.466	361.790	247.262	239.004	174.838
	Nectarines	50.084	45.663	37.356	44.027	38.012	34.944
	Paltas	34.788	15.869	18.002	100.952	40.669	24.631
	Peras	156.402	155.881	121.097	82.674	82.491	57.792
	Uvas	473.062	451.975	555.619	594.754	547.137	553.545
	Otras	48.539	35.765	44.389	131.696	87.125	84.702
<b>Otros agrícolas</b>					<b>65.834</b>	<b>55.520</b>	<b>51.408</b>
<b>PECUARIO</b>					<b>34.310</b>	<b>27.653</b>	<b>25.204</b>
<b>Animales vivos 1/</b>					<b>22.317</b>	<b>17.325</b>	<b>16.669</b>
	Aves	2.183.711	1.699.375	1.646.708	4.673	3.565	3.640
	Caballos	150	118	171	4.602	3.571	4.298
	Ovinos	6.605	5.833	2.124	139	126	85
	Porcinos	3.515	700	1.425	758	237	549
	Otros				12.146	9.825	8.097

1/ Unidades \* Cifras provisorias

## CUADRO Nº 8

## EXPORTACIONES SILVOAGROPECUARIAS \*

Sector	Productos	Volumen (Toneladas)			Valor (Miles US\$ FOB)		
		1999	1999 Ene-Sep	2000 Ene-Sep	1999	1999 Ene-Sep	2000 Ene-Sep
	<b>Lanas y fibras</b>	<b>4.337</b>	<b>3.972</b>	<b>3.077</b>	<b>4.547</b>	<b>4.090</b>	<b>3.236</b>
	Lana sucia y lavada	4.330	3.964	3.077	4.351	3.895	3.236
	Pelo conejo	8	8		196	196	
	Otros						
	<b>Otros pecuarios</b>				<b>7.446</b>	<b>6.238</b>	<b>5.299</b>
	<b>FORESTAL</b>				<b>193.109</b>	<b>145.898</b>	<b>134.547</b>
	Maderas en bruto				59.066	47.435	35.261
	Maderas en plaquitas	2.410.076	1.708.535	1.949.940	133.024	97.564	98.417
	Otros forestales				1.019	899	869
<b>INDUSTRIALES</b>					<b>2.883.162</b>	<b>2.135.338</b>	<b>2.434.604</b>
<b>AGRICOLA</b>					<b>1.129.119</b>	<b>844.837</b>	<b>824.014</b>
	<b>Cereales</b>				<b>26.581</b>	<b>15.671</b>	<b>17.457</b>
	Avena mondada	20.499	15.959	18.450	5.837	4.558	4.945
	Malta (Cebada) sin tostar	35.990	19.220	31.306	10.316	5.798	9.348
	Malta (Cebada) tostada	31.957	13.161	4.757	8.560	3.742	1.431
	Otros				1.868	1.574	1.733
	<b>Hortalizas y tubérculos</b>	<b>150.351</b>	<b>121.779</b>	<b>88.749</b>	<b>167.011</b>	<b>133.962</b>	<b>88.925</b>
	<b>Congelados</b>	<b>11.014</b>	<b>7.657</b>	<b>8.995</b>	<b>19.891</b>	<b>12.865</b>	<b>13.392</b>
	Maíz dulce congelado	1.172	899	906	1.189	939	858
	Guisantes o arvejas congeladas	903	707	817	912	716	763
	Otras	8.939	6.052	7.272	17.790	11.209	11.772
	<b>Deshidratados</b>	<b>5.936</b>	<b>4.903</b>	<b>4.692</b>	<b>24.776</b>	<b>20.527</b>	<b>21.395</b>
	Pimientos secos	4.322	3.613	3.435	16.863	13.984	15.927
	Puerros secos	301	211	191	802	586	494
	Otros	1.314	1.078	1.066	7.111	5.957	4.974
	<b>Pastas, pulpas y jugos</b>	<b>119.813</b>	<b>98.215</b>	<b>70.280</b>	<b>106.224</b>	<b>87.876</b>	<b>48.566</b>
	Pulpa y jugo de tomate	112.049	93.533	65.694	99.146	83.654	44.734
	Salsa de tomate y ketchup	7.763	4.682	4.586	7.077	4.221	3.832
	Jugo de tomate	0	0	0	1	1	0
	<b>Conservas</b>	<b>7.389</b>	<b>5.769</b>	<b>2.203</b>	<b>6.839</b>	<b>4.819</b>	<b>2.243</b>
	Arvejas	87	69	40	79	63	33
	Espárragos	210	175	16	634	544	46
	Tomates	5.733	4.829	1.366	3.694	3.111	816
	Otras	1.358	697	780	2.432	1.101	1.348
	<b>Otras hortalizas</b>	<b>6.199</b>	<b>5.235</b>	<b>2.580</b>	<b>9.281</b>	<b>7.876</b>	<b>3.329</b>

\* Cifras provisionarias

## CUADRO N° 8

## EXPORTACIONES SILVOAGROPECUARIAS \*

Sector	Productos	Volumen (Toneladas)			Valor (Miles US\$ FOB)		
		1999	1999 Ene-Sep	2000 Ene-Sep	1999	1999 Ene-Sep	2000 Ene-Sep
	<b>Frutas</b>	<b>255.384</b>	<b>190.331</b>	<b>182.896</b>	<b>306.771</b>	<b>233.256</b>	<b>224.186</b>
	<b>Congelados</b>	<b>37.589</b>	<b>36.402</b>	<b>35.469</b>	<b>55.028</b>	<b>53.474</b>	<b>53.893</b>
	Frambuesas	17.541	17.226	19.546	30.661	30.093	36.736
	Frutillas	2.448	2.108	2.145	3.153	2.715	2.551
	Moras	10.889	10.789	7.846	13.853	13.726	8.457
	Otros	6.710	6.279	5.932	7.361	6.939	6.149
	<b>Deshidratados</b>	<b>63.366</b>	<b>42.512</b>	<b>49.149</b>	<b>94.931</b>	<b>65.607</b>	<b>70.367</b>
	Ciruelas secas	21.260	13.707	13.516	24.503	15.615	18.173
	Manzanas	3.775	2.573	2.604	11.845	8.290	8.622
	Mosquetas	5.541	4.193	3.896	12.219	9.728	7.258
	Pasas	32.563	21.888	28.884	45.765	31.523	35.692
	Otras	227	151	249	599	451	622
	<b>Conservas</b>	<b>59.733</b>	<b>43.252</b>	<b>40.887</b>	<b>63.975</b>	<b>47.271</b>	<b>40.169</b>
	Cerezas	5.011	3.779	3.736	10.741	8.284	7.583
	Damascos	512	512	234	500	500	236
	Duraznos	42.224	29.323	26.958	38.747	27.367	21.860
	Peras	550	423	321	469	361	270
	Otros	11.436	9.215	9.639	13.518	10.760	10.220
	<b>Compotas</b>	<b>25.801</b>	<b>19.761</b>	<b>20.653</b>	<b>23.227</b>	<b>18.290</b>	<b>16.428</b>
	Damascos	736	554	634	833	636	614
	Duraznos	6.765	5.697	6.228	8.931	7.479	6.469
	Otras	18.300	13.511	13.791	13.463	10.174	9.345
	<b>Jugos</b>	<b>66.382</b>	<b>46.581</b>	<b>33.316</b>	<b>65.777</b>	<b>45.986</b>	<b>38.906</b>
	Uva (Incluido el mosto)	7.138	5.041	6.229	7.065	5.493	4.164
	Manzanas	58.545	41.132	26.645	58.229	40.229	34.467
	Otros	699	407	441	483	264	275
	<b>Otras frutas</b>	<b>2.514</b>	<b>1.824</b>	<b>3.421</b>	<b>3.834</b>	<b>2.628</b>	<b>4.424</b>
	<b>Vinos y alcoholes 2/</b>				<b>554.152</b>	<b>404.418</b>	<b>435.404</b>
	Pisco	463	397	198	770	550	450
	Champagne	2.443	1.027	768	5.682	2.383	1.943
	Vino con denominación de origen	133.822	99.108	111.163	388.427	287.194	321.423
	Vino en recipiente hasta 2 litros.	33.359	24.988	29.924	55.523	42.323	48.563
	Los demás vinos	60.220	41.346	48.184	65.270	45.612	46.824
	Otros				38.481	26.355	16.201
	<b>Otros productos agrícolas</b>				<b>74.604</b>	<b>57.531</b>	<b>58.041</b>

2/ Miles de litros. \* Cifras provisorias

## CUADRO N° 8

## EXPORTACIONES SILVOAGROPECUARIAS \*

Sector	Productos	Volumen (Toneladas)			Valor (Miles US\$ FOB)		
		1999	1999 Ene-Sep	2000 Ene-Sep	1999	1999 Ene-Sep	2000 Ene-Sep
<b>PECUARIO</b>					<b>130.261</b>	<b>89.590</b>	<b>113.412</b>
	<b>Lácteos</b>				<b>31.259</b>	<b>18.941</b>	<b>19.358</b>
	Leche líquida HL	40.296	28.925	28.768	1.891	1.433	1.068
	Leche descremada	33	33	46	67	65	89
	Leche entera	8.216	3.902	1.940	14.472	7.691	3.548
	Yogur	1.774	1.473	573	1.741	1.426	553
	Quesos	1.035	678	716	2.757	1.877	1.743
	Otros				10.331	6.449	12.358
	<b>Carnes y subproductos</b>	<b>32.906</b>	<b>23.893</b>	<b>28.685</b>	<b>60.479</b>	<b>41.817</b>	<b>58.665</b>
	Carne ovina	4.596	3.941	3.502	8.339	7.110	6.858
	Carne porcina	7.525	4.949	8.358	23.741	14.584	29.222
	Carne ave	14.499	10.082	11.946	16.084	10.892	14.425
	Otros	6.286	4.922	4.879	12.315	9.231	8.160
	<b>Lanas y fibras</b>	<b>3.204</b>	<b>2.392</b>	<b>2.555</b>	<b>6.847</b>	<b>5.138</b>	<b>5.092</b>
	Lana cardada y peinada	2.917	2.181	2.199	6.573	4.946	4.774
	Otros	287	211	356	274	192	318
	<b>Cueros y pieles</b>	<b>10.176</b>	<b>7.861</b>	<b>6.985</b>	<b>18.495</b>	<b>13.992</b>	<b>18.680</b>
	Ovinos	0		0	3		0
	Bovinos	10.145	7.841	6.870	18.204	13.779	18.380
	Otros	31	20	115	287	213	300
	<b>Otros productos pecuarios</b>				<b>13.182</b>	<b>9.702</b>	<b>11.617</b>
<b>FORESTAL</b>					<b>1.623.782</b>	<b>1.200.911</b>	<b>1.497.178</b>
	<b>Pulpas de madera</b>	<b>1.904.700</b>	<b>1.476.042</b>	<b>1.425.506</b>	<b>823.794</b>	<b>606.352</b>	<b>857.582</b>
	Celulosa cruda	360.488	291.009	253.925	129.445	99.945	131.097
	Celulosa Blanqueada semiblanq.	1.544.049	1.185.032	1.171.477	694.141	506.405	726.422
	Otros	163	1	104	208	1	63
	<b>Maderas aserradas 3/</b>				<b>300.231</b>	<b>220.892</b>	<b>260.823</b>
	Maderas aserradas Pino Insigne	2.298.388	1.813.201	1.428.773	282.120	207.287	243.978
	Maderas aserradas Raulí	4.535	3.357	2.738	2.499	1.863	1.506
	Otras				15.613	11.742	15.339
	<b>Maderas elaboradas</b>				<b>413.710</b>	<b>309.470</b>	<b>303.085</b>
	<b>Otros forestales</b>				<b>86.046</b>	<b>64.197</b>	<b>75.688</b>

FUENTE : ODEPA

3/ Metros cúbicos \* Cifras provisorias.

## CUADRO N° 9

## IMPORTACIONES SILVOAGROPECUARIAS

Sector	Productos	Volumen (Toneladas)			Valor (Miles US\$ CIF)		
		1999	1999 Ene-Sep	2000 Ene-Sep	1999	1999 Ene-Sep	2000 Ene-Sep
<b>TOTAL SILVOAGROPECUARIO</b>					<b>1.156.287</b>	<b>862.517</b>	<b>899.695</b>
<b>PRIMARIAS</b>					<b>428.873</b>	<b>333.490</b>	<b>323.317</b>
<b>AGRICOLA</b>					<b>414.687</b>	<b>322.883</b>	<b>312.317</b>
<b>Cereales</b>		<b>2.048.578</b>	<b>1.637.424</b>	<b>1.488.611</b>	<b>253.547</b>	<b>198.140</b>	<b>178.896</b>
	Maíz consumo	1.261.403	1.011.063	943.545	140.188	113.212	99.074
	Trigo duro	117.945	52.184	41.700	21.804	9.413	7.615
	Trigo blando	512.425	437.986	355.956	66.623	56.981	45.858
	Otros	156.805	136.191	147.411	24.933	18.533	26.349
<b>Oleaginosas</b>		<b>90.517</b>	<b>71.962</b>	<b>77.919</b>	<b>35.688</b>	<b>26.951</b>	<b>29.204</b>
	Algodón sin cardar ni peinar	13.695	9.276	13.113	17.870	12.660	14.026
	Habas de soya	64.374	53.739	56.553	13.054	10.779	11.445
	Manies	3.777	2.843	3.211	3.026	2.279	2.727
	Otros	8.670	6.104	5.042	1.738	1.234	1.006
<b>Frutas</b>		<b>162.136</b>	<b>114.417</b>	<b>135.433</b>	<b>41.881</b>	<b>30.328</b>	<b>32.696</b>
	Piñas	5.419	3.384	3.633	1.865	1.204	1.109
	Plátanos	154.867	109.698	129.449	38.187	27.780	29.188
	Otras	1.850	1.335	2.352	1.830	1.344	2.398
<b>Otros Agrícolas</b>					<b>83.571</b>	<b>67.465</b>	<b>71.521</b>
<b>PECUARIO</b>					<b>12.419</b>	<b>9.348</b>	<b>9.702</b>
	Cueros y pieles				725	488	504
	Aves vivas				2.281	1.553	1.653
<b>Otros pecuarios</b>					<b>9.412</b>	<b>7.307</b>	<b>7.544</b>
<b>FORESTAL</b>					<b>1.767</b>	<b>1.259</b>	<b>1.298</b>
<b>INDUSTRIAL</b>					<b>727.414</b>	<b>529.027</b>	<b>576.378</b>
<b>AGRICOLA</b>					<b>448.400</b>	<b>332.952</b>	<b>325.460</b>
<b>Cereales</b>					<b>53.875</b>	<b>39.197</b>	<b>31.216</b>
	Arroz blanqueado	79.495	56.934	44.915	26.244	19.031	13.219
	Arroz descascarillado	429	421	6	180	177	4
	Arroz partido	28.189	17.414	6.365	6.684	4.396	1.378
	Harina de trigo	2.807	2.399	2.174	687	588	444
	Maíz almidón	4.877	3.566	3.978	1.535	1.158	1.265
	Otros	25.719	19.248	29.111	18.545	13.845	14.905
<b>Aceites oleaginosos</b>					<b>152.032</b>	<b>112.549</b>	<b>86.248</b>
	Aceite maravilla bruto	59.711	44.005	26.634	32.583	24.418	11.316
	Aceite maravilla refinado	11.188	8.191	7.331	7.729	5.823	4.159
	Aceite soya bruto	63.028	38.410	22.985	30.555	19.846	9.494
	Aceite soya refinado	7.514	5.340	1.997	5.292	3.901	1.125
	Otros	2.690	1.986	1.352	75.873	58.561	60.153

## CUADRO N° 9

## IMPORTACIONES SILVOAGROPECUARIAS

Sector	Productos	Volumen (Toneladas)			Valor (Miles US\$ CIF)		
		1999	1999 Ene-Sep	2000 Ene-Sep	1999	1999 Ene-Sep	2000 Ene-Sep
	<b>Frutas</b>	<b>33.695</b>	<b>26.624</b>	<b>17.222</b>	<b>30.770</b>	<b>23.321</b>	<b>20.726</b>
	Cocos secos	763	518	871	1.046	713	1.062
	Conserva de piña	5.899	4.115	4.825	5.300	3.751	3.452
	Jugo naranja	2.516	1.835	2.178	3.310	2.475	2.585
	Palmitos en conserva	1.085	698	896	2.686	1.819	1.816
	Otras	23.433	19.459	8.452	18.429	14.565	11.811
	<b>Vinos y alcoholes</b>				41.948	30.102	28.662
	<b>Otros productos agrícolas</b>				<b>169.774</b>	<b>127.783</b>	<b>158.608</b>
<hr/>							
	<b>PECUARIO</b>				<b>228.633</b>	<b>155.740</b>	<b>194.428</b>
	<b>Lácteos</b>				<b>31.197</b>	<b>25.450</b>	<b>42.197</b>
	Leche descremada	9.713	7.809	7.575	13.886	11.287	13.388
	Leche entera	2.743	2.464	5.796	4.387	3.951	11.029
	Lactosuero	1.288	1.040	1.278	1.268	1.057	1.370
	Quesos	3.602	2.762	5.331	8.783	6.865	11.856
	Otros	1.724	1.364	2.988	2.872	2.291	4.553
	<b>Cueros y pieles</b>	<b>1.925</b>	<b>1.294</b>	<b>1.937</b>	<b>14.070</b>	<b>10.090</b>	<b>13.830</b>
	<b>Carnes y subproductos</b>	<b>84.683</b>	<b>55.389</b>	<b>64.311</b>	<b>165.972</b>	<b>107.393</b>	<b>122.401</b>
	Carne bovina refrigerada	58.602	36.323	44.624	129.615	80.698	96.905
	Carne bovina congelada	21.342	15.424	15.823	31.134	22.720	21.897
	Carne porcina	3.187	2.580	1.804	3.985	3.155	2.237
	Carne ave	5	4	4	53	21	36
	Otras	1.546	1.057	2.055	1.185	799	1.325
	<b>Otros pecuarios</b>				<b>17.394</b>	<b>12.806</b>	<b>16.000</b>
<hr/>							
	<b>FORESTAL</b>				<b>50.381</b>	<b>40.335</b>	<b>56.490</b>
	Pulpas de madera				7.129	5.491	8.786
	Celulosa blanqueada	1.381	1.381	495	718	716	331
	Otras	12.941	9.948	12.320	6.411	4.775	8.456
	<b>Maderas aserradas</b>				<b>4.558</b>	<b>3.026</b>	<b>4.825</b>
	<b>Maderas elaboradas</b>				<b>31.778</b>	<b>25.002</b>	<b>38.432</b>
	<b>Otros forestales</b>				<b>6.916</b>	<b>6.817</b>	<b>4.447</b>
<hr/>							
FUENTE : ODEPA							

## CUADRO Nº 10

## IMPORTACIONES DE INSUMOS Y MAQUINARIAS

ITEMS	Volumen (Toneladas)			Valor (Miles US\$ CIF)		
	1999	1999 Ene-Sep	2000 Ene-Sep	1999	1999 Ene-Sep	2000 Ene-Sep
<b>INSUMOS</b>				<b>257.341</b>	<b>217.930</b>	<b>221.214</b>
<b>Agroquímicos</b>	<b>15.792</b>	<b>11.594</b>	<b>13.891</b>	<b>98.234</b>	<b>75.495</b>	<b>85.950</b>
Herbicidas	7.047	5.888	6.857	42.960	37.085	39.245
Fungicidas	2.444	1.641	2.234	20.306	13.432	20.978
Insecticidas	4.405	2.660	3.181	25.512	17.832	19.095
Otros agroquímicos	1.896	1.405	1.618	9.456	7.146	6.631
<b>Fertilizantes</b>	<b>1.033.896</b>	<b>925.405</b>	<b>883.854</b>	<b>158.656</b>	<b>142.034</b>	<b>134.979</b>
Urea	379.750	311.543	365.104	37.958	31.086	49.477
Superfosfatos	214.295	207.126	208.322	36.361	35.198	31.540
Nitrato de Amonio	92.914	70.230	12.586	20.970	16.054	2.817
Fosfato Diamónico	64.782	62.438	52.906	14.039	13.446	9.358
Fosfato Monoamónico	70.318	67.453	69.651	15.861	15.107	12.808
Otros fertilizantes	211.838	206.616	175.283	33.467	31.144	28.979
<b>Otros Insumos</b>				<b>451</b>	<b>401</b>	<b>285</b>
<b>MAQUINARIAS 4/</b>				<b>184.374</b>	<b>105.153</b>	<b>126.786</b>
Tractores	1.118	684	991	19.539	11.832	15.616
<b>Otras maquinarias y herramientas</b>				<b>164.835</b>	<b>93.321</b>	<b>111.170</b>

FUENTE : ODEPA

4/ Unidades. \* Cifras provisionarias.



**CUADRO Nº 11**  
**EXPORTACIONES DE PRODUCTOS AGRICOLAS POR DESTINOS \***

Producto Países	Volumen (Toneladas)			Valor (Miles de US\$ FOB)		
	1999	1999 Ene-Sep	2000 Ene-Sep	1999	1999 Ene-Sep	2000 Ene-Sep
<b>Frejoles consumo 1/</b>	<b>9.907</b>	<b>9.898</b>	<b>6.514</b>	<b>5.157</b>	<b>5.149</b>	<b>2.122</b>
Venezuela	8.195	8.195	5.763	4.065	4.065	1.727
Portugal	440	440	256	344	344	191
Panamá			293			85
España	21	21	84	18	18	74
Guatemala	21	21	43	9	9	13
Uruguay	85	85	28	62	62	10
México	898	898	21	452	452	9
Italia			20			7
Suecia	7	3	3	9	4	4
Otros	241	236	3	196	193	3
<b>Ajos frescos 0703.2000</b>	<b>11.898</b>	<b>10.523</b>	<b>7.859</b>	<b>14.996</b>	<b>13.638</b>	<b>7.314</b>
México	3.557	2.497	3.188	4.142	3.147	2.721
Estados Unidos	3.605	3.449	1.864	5.103	4.941	1.919
Brasil	1.154	1.040	1.436	1.079	972	1.048
Venezuela	1.306	1.306	381	2.352	2.352	343
Ecuador	791	791	556	618	618	209
Canadá	8	8	65	18	18	72
Colombia	741	719	94	775	756	71
España			78			67
Haití	93	71	59	103	88	58
Panamá	57	57	68	75	75	54
Otros	586	586	69	732	670	753
<b>Cebollas frescas 0703.1010</b>	<b>39.861</b>	<b>38.809</b>	<b>29.221</b>	<b>10.723</b>	<b>10.365</b>	<b>8.244</b>
Reino Unido	12.865	12.865	12.850	3.403	3.403	3.064
Estados Unidos	9.128	8.231	5.874	3.416	3.084	2.822
Colombia	3.987	3.987	2.708	681	681	566
Holanda	6.399	6.399	2.968	1.331	1.331	461
Argentina	23	23	2.171	2	2	409
Alemania	724	724	550	149	149	132
Brasil	446	446	425	61	61	98
Uruguay	397	397	499	48	48	95
Irlanda	100	100	241	39	39	59
Ecuador	334	334	229	49	49	52
Otros	5.458	5.302	706	1.544	1.517	484
<b>Tomates frescos 0702.0000</b>	<b>3.629</b>	<b>3.215</b>	<b>2.991</b>	<b>2.579</b>	<b>2.211</b>	<b>1.933</b>
Argentina	3.228	2.882	2.785	2.018	1.751	1.618
Estados Unidos	146	127	161	218	196	223
Cuba	174	126	15	161	110	16
Reino Unido	4	3	5	13	10	6
España			15			2
Guatemala			0			1
Otros	78	77	10	169	144	68
<b>Ciruelas frescas 0809.4010</b>	<b>78.977</b>	<b>76.877</b>	<b>48.638</b>	<b>76.259</b>	<b>73.116</b>	<b>52.501</b>
Estados Unidos	26.646	25.280	21.111	28.654	27.495	16.467
Reino Unido	12.044	12.043	4.713	9.901	9.898	4.725
México	4.390	4.042	3.824	3.478	3.084	3.851
Brasil	5.625	5.585	3.311	4.768	4.732	3.307
Holanda	8.274	8.271	3.205	6.899	6.896	2.522
Hong-Kong	4.987	4.987	1.610	5.572	5.572	1.950
China, Rep. Popular	2.007	2.007	1.482	2.048	2.048	1.645
Venezuela	1.714	1.605	1.118	1.612	1.458	1.167
Argentina	2.334	2.332	1.538	1.443	1.442	1.076
España	1.442	1.442	1.118	1.772	1.771	936
Otros	9.514	9.285	5.609	10.113	8.721	14.855

1/ Frejoles consumo : Cód. Armonizados 0713.3190 - 0713.3290 - 0713.3390 - 0713.3990. \* Cifras provisorias.

**CUADRO Nº 11**  
**EXPORTACIONES DE PRODUCTOS AGRICOLAS POR DESTINOS \***

Producto Países	Volumen (Toneladas)			Valor (Miles de US\$ FOB)		
	1999	1999 Ene-Sep	2000 Ene-Sep	1999	1999 Ene-Sep	2000 Ene-Sep
<b>Kiwis frescos 0810.9010</b>	<b>91.833</b>	<b>86.032</b>	<b>93.286</b>	<b>67.011</b>	<b>62.906</b>	<b>57.923</b>
Estados Unidos	25.313	25.313	25.169	16.452	16.452	14.244
Holanda	9.616	9.616	12.689	6.672	6.672	7.177
España	7.053	7.053	8.514	5.536	5.536	5.929
Argentina	12.026	8.505	10.396	6.804	4.854	5.832
Italia	9.092	9.092	10.585	6.144	6.144	5.463
Japón	3.372	3.329	4.360	3.421	3.373	3.857
Brasil	6.741	5.519	4.591	5.480	4.275	3.128
Reino Unido	3.990	3.826	3.921	2.551	2.485	2.521
México	1.617	1.506	2.984	1.598	1.480	2.212
Portugal	1.134	1.134	1.405	917	917	682
Otros	11.879	11.138	8.673	11.434	10.717	6.876
<b>Manzanas frescas 0808.1000</b>	<b>521.736</b>	<b>500.466</b>	<b>361.790</b>	<b>247.262</b>	<b>239.004</b>	<b>174.838</b>
Arabia Saudita	36.679	36.679	42.799	19.444	19.444	24.133
Estados Unidos	44.099	44.099	43.631	23.556	23.556	16.497
Taiwan	12.676	12.676	12.461	16.908	16.908	14.741
Colombia	47.196	40.531	29.409	20.816	18.114	13.658
Venezuela	27.874	26.422	24.043	13.300	12.636	11.451
Holanda	77.347	77.334	30.490	30.415	30.373	11.434
México	35.009	35.009	22.013	15.444	15.444	10.266
Reino Unido	26.111	26.111	17.422	14.749	14.749	9.309
España	32.735	32.735	19.328	15.298	15.298	7.942
Emiratos Arabes	12.392	12.392	12.670	6.095	6.095	6.663
Otros	169.617	156.477	107.525	71.237	66.386	48.743
<b>Nectarines frescos 0809.3010</b>	<b>50.084</b>	<b>45.663</b>	<b>37.356</b>	<b>44.027</b>	<b>38.012</b>	<b>34.944</b>
Estados Unidos	30.528	27.504	22.596	24.305	21.915	16.408
Brasil	2.988	2.617	2.399	2.535	2.161	1.879
México	1.804	1.474	2.057	1.601	1.229	1.818
Argentina	2.368	2.357	2.403	1.509	1.497	1.614
Holanda	4.135	4.098	1.762	3.381	3.345	1.302
Reino Unido	1.703	1.607	1.329	1.729	1.631	1.290
Taiwan	375	375	591	895	895	1.045
Colombia	1.253	1.133	1.198	1.206	1.057	1.026
Arabia Saudita	617	617	340	754	754	446
España	422	411	371	386	370	287
Otros	3.890	3.470	2.311	5.727	3.156	7.829
<b>Peras frescas 0808.2010</b>	<b>156.402</b>	<b>155.881</b>	<b>121.097</b>	<b>82.674</b>	<b>82.491</b>	<b>57.792</b>
Holanda	39.174	39.174	26.449	17.108	17.108	11.089
Estados Unidos	33.865	33.865	23.818	20.788	20.788	9.778
Venezuela	9.081	9.081	9.896	5.055	5.055	5.048
Colombia	9.662	9.519	9.967	4.916	4.855	4.789
Italia	8.577	8.577	9.044	5.137	5.137	4.048
Arabia Saudita	3.301	3.301	3.615	3.169	3.169	3.272
Perú	11.054	10.807	6.478	3.328	3.258	2.270
España	6.066	6.066	4.417	3.101	3.101	2.119
Brasil	3.001	2.877	4.150	1.397	1.346	1.792
México	2.771	2.771	3.234	1.442	1.442	1.568
Otros	29.849	29.842	20.029	17.232	17.231	12.019

\* Cifras provisorias.

**CUADRO Nº 11**  
**EXPORTACIONES DE PRODUCTOS AGRICOLAS POR DESTINOS \***

Producto Países	Volumen (Toneladas)			Valor (Miles de US\$ FOB)		
	1999	1999 Ene-Sep	2000 Ene-Sep	1999	1999 Ene-Sep	2000 Ene-Sep
<b>Uvas frescas 0806.1000</b>	<b>473.062</b>	<b>451.975</b>	<b>555.619</b>	<b>594.754</b>	<b>547.137</b>	<b>553.545</b>
Estados Unidos	273.658	254.546	325.285	332.949	313.298	263.944
Holanda	44.318	43.794	42.650	44.682	44.326	36.818
Reino Unido	28.570	28.059	33.646	42.232	40.495	33.796
México	19.002	18.551	27.262	20.348	19.610	25.375
Hong-Kong	15.767	15.767	22.177	21.285	21.285	23.437
China Rep. Popular	14.957	14.957	9.369	21.162	21.162	10.606
Japón	5.019	4.947	7.734	7.984	7.796	9.689
Corea del Sur	5.800	5.767	7.779	7.701	7.614	9.067
Brasil	6.782	6.753	8.573	7.103	7.067	7.952
Venezuela	3.844	3.818	6.830	5.020	4.974	7.611
Otros	55.344	55.015	64.316	84.288	59.511	125.249
<b>Pulpas y jugos de tomate 2002.9010</b>	<b>112.049</b>	<b>93.533</b>	<b>65.694</b>	<b>99.146</b>	<b>83.654</b>	<b>44.734</b>
Brasil	17.491	16.497	15.681	15.070	14.280	9.736
Japón	11.173	9.690	10.955	10.654	9.232	8.511
Venezuela	8.394	6.050	8.408	7.467	5.463	5.973
Argentina	15.685	9.571	9.947	12.475	7.697	5.685
Honduras	326	114	2.553	263	91	1.958
Colombia	5.291	3.511	2.204	4.704	3.118	1.589
Ecuador	2.364	1.582	2.152	2.036	1.395	1.545
Costa Rica	2.609	1.795	1.942	2.304	1.589	1.430
Guatemala	2.966	2.799	2.055	2.643	2.489	1.414
México	1.295	1.182	1.696	1.126	1.039	1.135
Otros	44.456	40.742	8.101	40.404	37.262	5.759
<b>Frambuesas congeladas 0811.2000</b>	<b>17.541</b>	<b>17.226</b>	<b>19.546</b>	<b>30.661</b>	<b>30.093</b>	<b>36.736</b>
Estados Unidos	4.803	4.760	4.527	7.484	7.395	8.035
Francia	3.244	3.183	3.445	6.389	6.295	7.211
Alemania	1.895	1.819	3.371	3.296	3.150	6.121
Reino Unido	2.292	2.292	2.372	4.053	4.053	4.224
Canadá	1.366	1.336	1.726	2.264	2.205	3.296
Bélgica	923	923	1.121	1.810	1.810	2.150
Holanda	943	943	828	1.571	1.571	1.468
Australia	436	407	501	833	773	963
Suiza	252	252	335	515	515	937
Suecia	314	314	349	576	576	655
Otros	1.073	997	971	1.871	1.752	1.677
<b>Ciruelas secas 0813.2000</b>	<b>21.260</b>	<b>13.707</b>	<b>13.516</b>	<b>24.503</b>	<b>15.615</b>	<b>18.173</b>
México	6.800	3.946	4.300	7.844	4.491	5.551
Alemania	2.073	1.333	1.300	3.014	1.961	2.036
Brasil	3.453	2.195	1.632	3.645	2.428	1.901
España	2.437	1.877	1.180	2.378	1.662	1.536
Venezuela	934	567	641	1.251	770	1.080
Colombia	891	683	553	1.234	934	853
Italia	521	427	518	904	715	839
Perú	1.086	872	695	1.048	840	702
Francia			400			575
Egipto	80	80	276	120	120	418
Otros	2.987	1.727	2.020	3.065	1.695	2.683

\* Cifras provisorias.

**CUADRO Nº 11**  
**EXPORTACIONES DE PRODUCTOS AGRICOLAS POR DESTINOS \***

Producto Países	Volumen (Toneladas)			Valor (Miles de US\$ FOB)		
	1999	1999 Ene-Sep	2000 Ene-Sep	1999	1999 Ene-Sep	2000 Ene-Sep
<b>Pasas 0806.2000</b>	<b>32.563</b>	<b>21.888</b>	<b>28.884</b>	<b>45.765</b>	<b>31.523</b>	<b>35.692</b>
Estados Unidos	5.316	4.235	6.517	7.619	6.076	7.894
México	5.126	3.085	6.848	6.771	4.187	7.806
Colombia	3.580	2.430	2.985	4.683	3.207	3.494
Brasil	3.707	2.216	2.492	5.644	3.539	2.953
Perú	3.638	1.781	1.794	4.581	2.238	1.949
Holanda	1.385	1.086	1.286	2.101	1.646	1.790
Venezuela	2.145	1.073	1.518	2.844	1.444	1.592
Francia	616	536	912	1.099	984	1.524
Italia	441	386	583	853	778	1.136
Reino Unido	1.453	1.103	858	2.169	1.674	1.029
Otros	5.155	3.957	3.092	7.403	5.748	4.523
<b>Jugos de uva (incluido el mosto) 2009.6000</b>	<b>7.138</b>	<b>5.041</b>	<b>6.229</b>	<b>7.065</b>	<b>5.493</b>	<b>4.164</b>
Japón	730	570	950	1.194	997	1.472
Estados Unidos	1.249	1.059	1.021	2.672	2.365	1.065
Argentina	3.402	2.257	3.139	1.241	735	618
Canadá	1.169	676	684	1.006	598	553
Australia	20		181	22		169
Colombia	125	81	140	140	89	141
Perú	40	40	40	59	59	60
Ecuador	26	26	27	30	30	30
Corea del Sur	150	150	17	301	301	20
Reino Unido			20			17
Otros	227	182	10	403	320	18
<b>Jugos de manzana 2009.7000</b>	<b>58.545</b>	<b>41.132</b>	<b>26.645</b>	<b>58.229</b>	<b>40.229</b>	<b>34.467</b>
Estados Unidos	48.006	32.817	22.519	47.677	32.091	29.470
Japón	7.880	6.034	3.693	7.904	5.979	4.461
Singapore	39	20	78	42	20	105
Taiwan	554	437	79	539	420	96
Rep. Dominicana	138	82	58	156	91	74
Costa Rica	71	48	28	128	82	52
T. Británico en América	40	30	56	22	16	33
Uruguay	73	73	24	69	69	30
Filipinas	19	19	19	19	19	27
Paraguay	24	24	18	26	26	24
Otros	1.702	1.551	74	1.647	1.417	96
<b>Vino con denominación de origen 2204.2110</b>	<b>133.822</b>	<b>99.108</b>	<b>111.163</b>	<b>388.427</b>	<b>287.194</b>	<b>321.423</b>
Reino Unido	35.218	27.770	25.945	98.428	77.563	72.952
Estados Unidos	21.859	16.230	17.232	68.186	50.125	53.755
Japón	6.267	4.617	6.612	21.350	15.807	19.354
Canadá	6.095	4.424	5.963	18.824	13.479	18.700
Alemania	5.845	4.368	5.469	18.334	13.676	16.697
Holanda	6.276	4.402	5.223	17.458	12.238	14.660
Dinamarca	6.414	4.606	4.805	19.344	13.787	14.157
Irlanda	4.638	3.536	4.344	13.641	10.291	12.983
Suecia	4.532	3.417	4.925	11.464	8.656	12.408
Brasil	4.067	2.369	3.845	9.191	5.559	9.252
Otros	32.611	23.370	26.800	92.207	66.013	76.504

FUENTE : ODEPA. \* Cifras provisorias.

CUADRO Nº 12

## IMPORTACIONES DE PRODUCTOS AGROPECUARIOS POR ORIGEN

Producto Países	Volumen (Toneladas)			Valor (Miles US\$ CIF)		
	1999	1999 Ene-Sep	2000 Ene-Sep	1999	1999 Ene-Sep	2000 Ene-Sep
<b>Maíz consumo 1005.9000</b>	<b>1.261.403</b>	<b>1.011.063</b>	<b>943.545</b>	<b>140.188</b>	<b>113.212</b>	<b>99.074</b>
Argentina	741.368	650.275	602.558	83.763	73.388	63.090
Estados Unidos	520.010	360.763	340.986	56.417	39.818	35.984
Perú	1		0	0		0
Otros	25	25	0	7	7	0
<b>Trigo duro 1001.1000</b>	<b>117.945</b>	<b>52.184</b>	<b>41.700</b>	<b>21.804</b>	<b>9.413</b>	<b>7.615</b>
Canadá	110.501	45.259	41.699	20.883	8.555	7.613
Francia			0			1
Otros	7.444	6.926	0	921	858	2
<b>Trigo blando 1001.9000</b>	<b>512.425</b>	<b>437.986</b>	<b>355.956</b>	<b>66.623</b>	<b>56.981</b>	<b>45.858</b>
Canadá	62.840	49.755	155.132	9.476	7.430	21.467
Argentina	128.927	128.927	135.021	16.094	16.094	16.297
Estados Unidos	319.141	257.786	64.625	40.840	33.245	7.924
Otros	1.518	1.518	1.177	212	212	170
<b>Arroz 1006</b>	<b>108.115</b>	<b>74.771</b>	<b>51.287</b>	<b>33.113</b>	<b>23.610</b>	<b>14.602</b>
Argentina	73.606	43.571	44.858	21.190	13.053	12.114
Uruguay	8.533	6.020	4.728	3.395	2.290	1.827
Brasil	1.022	350	1.604	338	145	589
Estados Unidos	1.076	1.037	29	508	488	32
Thailandia	23.512	23.492	43	7.506	7.496	19
Otros	366	301	24	177	137	21
<b>Aceite maravilla bruto 1512.1110</b>	<b>59.711</b>	<b>44.005</b>	<b>26.634</b>	<b>32.583</b>	<b>24.418</b>	<b>11.316</b>
Argentina	59.710	44.005	26.634	32.581	24.418	11.316
Otros	1	0	0	2	1	0
<b>Aceite soya bruto 1507.1000</b>	<b>63.028</b>	<b>38.410</b>	<b>22.985</b>	<b>30.555</b>	<b>19.846</b>	<b>9.494</b>
Argentina	63.028	38.410	22.985	30.554	19.845	9.494
Estados Unidos	0	0		0	0	
<b>Azúcar refinada 1701.9900</b>	<b>224.775</b>	<b>166.706</b>	<b>145.124</b>	<b>56.953</b>	<b>43.404</b>	<b>34.050</b>
Colombia	25.190	19.446	40.081	6.217	4.914	9.901
Guatemala	53.186	53.186	47.828	13.884	13.884	9.614
Argentina	75.189	36.222	27.336	18.854	9.759	7.272
Brasil	53.791	40.433	28.015	14.079	10.928	6.831
Otros	17.419	17.419	1.865	3.920	3.919	432

## CUADRO Nº 12

## IMPORTACIONES DE PRODUCTOS AGROPECUARIOS POR ORIGEN

Producto Países	Volumen (Toneladas)			Valor (Miles US\$ CIF)		
	1999	1999 Ene-Sep	2000 Ene-Sep	1999	1999 Ene-Sep	2000 Ene-Sep
<b>Leche descremada 2/</b>	<b>9.713</b>	<b>7.809</b>	<b>7.575</b>	<b>13.886</b>	<b>11.287</b>	<b>13.388</b>
Argentina	1.213	529	2.488	1.712	794	4.648
Uruguay	1.025	525	1.925	1.455	770	2.973
Nueva Zelandia	441	425	1.302	665	643	2.288
Canadá			700			1.421
Bélgica	215	83	624	292	118	1.162
Australia	0	0	502	28	28	849
Francia	83	49	34	110	67	43
Italia	1		1	4		3
Brasil			0			0
Dinamarca	1.970	1.919		2.632	2.565	
Otros	4.765	4.278		6.987	6.303	
<b>Leche entera 3/</b>	<b>2.743</b>	<b>2.464</b>	<b>5.796</b>	<b>4.387</b>	<b>3.951</b>	<b>11.029</b>
Argentina	1.251	1.225	2.650	2.001	1.958	5.068
Nueva Zelandia	441	441	2.245	686	686	4.066
Uruguay			550			1.294
Australia			192			330
Irlanda	45	15	96	65	22	169
Dinamarca	224	48	64	355	76	102
Indonesia	475	475		726	726	
Reino Unido	127	96		229	184	
Francia	32	32		47	47	
Otros	148	132		278	252	
<b>Carne bovina refrigerada 0201</b>	<b>58.602</b>	<b>36.323</b>	<b>44.624</b>	<b>129.615</b>	<b>80.698</b>	<b>96.905</b>
Argentina	31.145	20.457	17.088	68.429	44.937	36.779
Paraguay	12.338	9.001	11.711	29.666	21.574	27.868
Brasil	9.905	4.354	13.006	20.811	8.699	26.400
Uruguay	4.907	2.234	2.714	9.913	4.754	5.622
Nueva Zelandia	266	236	106	673	610	236
Otros	42	42		124	124	
<b>Carne bovina congelada 0202</b>	<b>21.342</b>	<b>15.424</b>	<b>15.823</b>	<b>31.134</b>	<b>22.720</b>	<b>21.897</b>
Brasil	7.452	4.242	9.625	11.228	6.475	13.863
Argentina	7.762	6.377	2.693	11.362	9.352	3.895
Paraguay	3.930	2.800	2.741	5.356	3.910	3.341
Uruguay	1.580	1.387	764	2.408	2.203	796
Otros	619	619	0	780	780	2
<b>Quesos 0406</b>	<b>3.602</b>	<b>2.762</b>	<b>5.331</b>	<b>8.783</b>	<b>6.865</b>	<b>11.856</b>
Nueva Zelandia	2.502	1.882	3.741	5.040	3.858	7.407
Argentina	176	121	512	602	437	1.582
Estados Unidos	560	462	450	1.611	1.344	1.114
Australia	55	39	250	158	112	521
Francia	64	53	69	356	294	310
Brasil	15	15	104	61	61	285
Uruguay	42	42	117	100	100	268
Holanda	56	44	47	201	155	141
España	53	40	15	289	212	86
Dinamarca	35	32	10	187	171	76
Otros	44	33	17	178	121	66

FUENTE : Elaborado por ODEPA.

2/ Leche descremada : Cód. Armonizados 0402.1000 - 0402.2110 - 0402.2120 - 0402.2130 - 0402.2140 - 0402.2150 - 0402.2160 - 0402.2170 - 0402.2910 - 0402.2920 - 0402.2930 - 0402.2940 - 0402.2950 - 0402.2960 - 0402.297

3/ Leche entera : Cód. Armonizados 0402.2180 - 0402.2980

CUADRO Nº 13

## IMPORTACIONES DE INSUMOS Y MAQUINARIAS POR ORIGEN

Producto Países	Volumen (Toneladas)			Valor (Miles US\$ CIF)		
	1999	1999 Ene-Sep	2000 Ene-Sep	1999	1999 Ene-Sep	2000 Ene-Sep
<b>Urea 3102.1000</b>	<b>379.750</b>	<b>311.543</b>	<b>365.104</b>	<b>37.958</b>	<b>31.086</b>	<b>49.477</b>
Ucrania	42.438	15.900	106.178	3.979	1.475	13.598
Canadá	89.792	86.623	51.533	9.867	9.523	8.242
Estados Unidos	14.354		53.746	1.646	0	8.182
Venezuela	154.874	142.851	64.263	14.786	13.578	7.598
Holanda			25.178			3.468
Rusia	47.314	35.217	27.942	4.298	3.137	3.291
Alemania	4	3	15.847	8	5	2.398
Trinidad y Tobago	5.966	5.966	10.300	637	637	1.455
Otros	25.008	24.983	10.116	2.737	2.731	1.246
<b>Superfosfatos 3103.1000</b>	<b>214.295</b>	<b>207.126</b>	<b>208.322</b>	<b>36.361</b>	<b>35.198</b>	<b>31.540</b>
México	111.856	109.378	132.516	20.148	19.740	21.008
Estados Unidos	62.128	60.885	64.933	10.496	10.288	9.189
Otros	40.311	36.862	10.873	5.716	5.170	1.342
<b>Nitrato de Amonio 3102.3000</b>	<b>92.914</b>	<b>70.230</b>	<b>12.586</b>	<b>20.970</b>	<b>16.054</b>	<b>2.817</b>
Sudafrica	34.139	28.501	8.249	7.524	6.346	1.826
Costa Rica	42.006	25.005	2.600	9.273	5.551	612
Francia	12.492	12.492	1.500	3.209	3.209	346
Otros	4.276	4.233	238	964	949	35
<b>Fosfato Diamónico 3105.3000</b>	<b>64.782</b>	<b>62.438</b>	<b>52.906</b>	<b>14.039</b>	<b>13.446</b>	<b>9.358</b>
México	14.286	14.146	36.820	3.502	3.415	6.600
Estados Unidos	10.291	9.887	11.739	2.122	2.038	1.982
Rusia			4.243			703
Otros	40.206	38.405	104	8.415	7.992	73
<b>Fosfato Monoamónico 3105.4000</b>	<b>70.318</b>	<b>67.453</b>	<b>69.651</b>	<b>15.861</b>	<b>15.107</b>	<b>12.808</b>
México	43.979	41.304	53.451	10.026	9.384	9.912
Estados Unidos	25.600	25.600	9.873	5.433	5.433	1.535
Rusia			5.512			913
Otros	739	549	815	401	290	448
<b>Tractores 8701.9010 4/</b>	<b>1.118</b>	<b>684</b>	<b>991</b>	<b>19.539</b>	<b>11.832</b>	<b>15.616</b>
Brasil	414	228	416	7.587	4.254	7.373
Italia	385	208	258	6.372	3.549	4.215
México	47	32	50	746	537	818
Alemania	72	69	36	1.761	1.748	807
Reino Unido	14	14	43	100	100	707
Estados Unidos	64	39	42	1.205	506	597
China Rep.Popular	46	35	95	307	218	462
Otros	76	59	51	1.460	919	636

FUENTE : ODEPA

4/ Unidades