

**BOLETIN ESTADISTICO
COMERCIO EXTERIOR SILVOAGROPECUARIO**

N° 21

ENERO - MARZO 2001



**GOBIERNO DE CHILE
ODEPA**

MARZO 2001

Boletín Estadístico de Comercio Exterior Silvoagropecuario
Enero - Marzo 2001
N° 21

Estadísticas
Aída Guerrero L.

Publicación de la Oficina de Estudios y Políticas Agrarias -ODEPA-
Ministerio de Agricultura, República de Chile

Director y Representante Legal
Carlos Furche Guajardo

Marzo de 2001

Distribución y Suscripciones
Centro de Información Silvoagropecuaria, CIS
Valentín Letelier 1339 - Código Postal 6501070
Fono (56-2) 3973000 - Fax (56-2) 3973033
E-mail: webodepa@odepa.gob.cl
www.odepa.gob.cl
Santiago de Chile

Impreso en ODEPA
Teatinos 40, Piso 8
Fono (56-2) 3973000 - Fax (56-2) 3973044

CONTENIDO

Cuadro	Descripción	Página
Nº 1	BALANZA DE PRODUCTOS SILVOAGROPECUARIOS	5
Nº 2	BALANZA DE PRODUCTOS SILVOAGROPECUARIOS POR CLASE Y SUBSECTOR	6
Nº 3	BALANZA DE PRODUCTOS SILVOAGROPECUARIOS POR ZONA ECONOMICA	7
Nº 4	PRINCIPALES PRODUCTOS DE EXPORTACION	8
Nº 5	PRODUCTOS DE EXPORTACION CON MAYOR EXPANSION	8
Nº 6	PRINCIPALES PRODUCTOS DE IMPORTACION	9
Nº 7	PRODUCTOS DE IMPORTACION CON MAYOR EXPANSION	9
Nº 8	EXPORTACIONES SILVOAGROPECUARIAS	10
Nº 9	IMPORTACIONES SILVOAGROPECUARIAS	14
Nº 10	IMPORTACIONES DE INSUMOS Y MAQUINARIAS	16
Nº 11	EXPORTACIONES DE PRODUCTOS AGRICOLAS POR DESTINOS	17
Nº 12	IMPORTACIONES DE PRODUCTOS AGROPECUARIOS POR ORIGEN	21
Nº 13	IMPORTACIONES DE INSUMOS Y MAQUINARIAS POR ORIGEN	23

NOTA :

A partir de enero de 2000 el Banco Central modificó su metodología para incorporar las variaciones de valor de las exportaciones, de manera que las cifras se ajustarán mensualmente de acuerdo con los Informes de Variación de Valor (IVV).

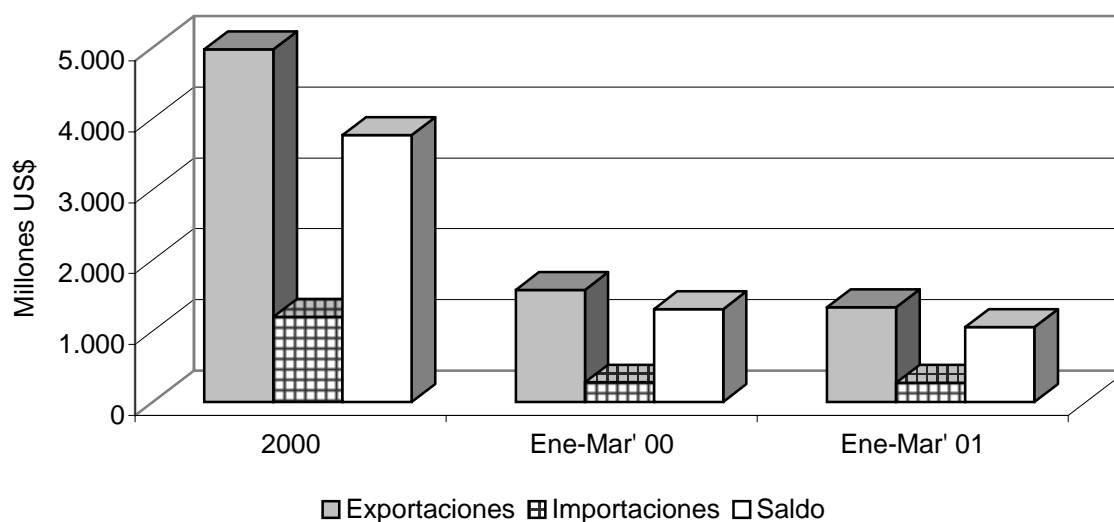
CUADRO N° 1

BALANZA DE PRODUCTOS SILVOAGROPECUARIOS *
MILES US\$

ITEMS	2000	ENERO - MARZO		Var % 2001/2000
		2000	2001	
EXPORTACIONES	4.968.579	1.581.946	1.334.369	-15,7
Agrícolas	2.639.285	994.192	801.346	-19,4
Pecuarias	192.128	40.496	46.831	15,6
Forestales	2.137.166	547.258	486.192	-11,2
IMPORTACIONES	1.201.442	275.723	274.381	-0,5
Agrícolas	845.275	196.385	184.689	-6,0
Pecuarias	283.015	56.624	66.897	18,1
Forestales	73.152	22.714	22.795	0,4
SALDO SILVOAGROPECUARIO	3.767.137	1.306.223	1.059.988	-18,9

Fuente : Elaborado por ODEPA. * Cifras provisorias.

BALANZA DE PRODUCTOS SILVOAGROPECUARIOS

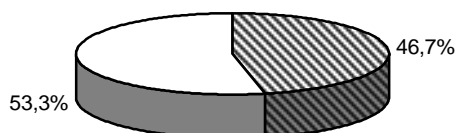


CUADRO Nº 2

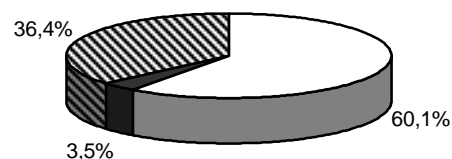
BALANZA DE PRODUCTOS SILVOAGROPECUARIOS POR CLASE Y SUBSECTOR *
MILES US\$

Clase / Subsector	2000	ENERO - MARZO		Var % 2001/2000
		2000	2001	
Exportaciones Silvoagropecuarias	4.968.579	1.581.946	1.334.369	-15,7
Primarias	1.755.502	832.431	623.057	-25,2
Agrícolas	1.542.887	761.242	570.799	-25,0
Pecuarias	31.278	8.562	10.435	21,9
Forestales	181.337	62.627	41.823	-33,2
Industriales	3.213.077	749.515	711.312	-5,1
Agrícolas	1.096.398	232.950	230.547	-1,0
Pecuarias	160.850	31.934	36.396	14,0
Forestales	1.955.829	484.631	444.369	-8,3
Importaciones Silvoagropecuarias	1.201.442	275.723	274.381	-0,5
Primarias	416.127	92.423	87.556	-5,3
Agrícolas	400.523	88.764	84.011	-5,4
Pecuarias	13.603	3.211	2.951	-8,1
Forestales	2.001	448	594	32,6
Industriales	785.315	183.300	186.825	1,9
Agrícolas	444.752	107.621	100.678	-6,5
Pecuarias	269.412	53.413	63.946	19,7
Forestales	71.151	22.266	22.201	-0,3
Balanza Silvoagropecuaria	3.767.137	1.306.223	1.059.988	-18,9
Primarias	1.339.375	740.008	535.501	-27,6
Agrícolas	1.142.364	672.478	486.788	-27,6
Pecuarias	17.675	5.351	7.484	39,9
Forestales	179.336	62.179	41.229	-33,7
Industriales	2.427.762	566.215	524.487	-7,4
Agrícolas	651.646	125.329	129.869	3,6
Pecuarias	-108.562	-21.479	-27.550	
Forestales	1.884.678	462.365	422.168	-8,7

Fuente : Elaborado por ODEPA. * Cifras provisionarias.

EXPORTACIONES POR CLASE
PARTICIPACION ENERO-MARZO 2000

■ Primarias □ Industriales

EXPORTACIONES POR SUBSECTOR
PARTICIPACION ENERO-MARZO 2001

□ Agrícolas ■ Pecuarias ▨ Forestales

CUADRO Nº 3

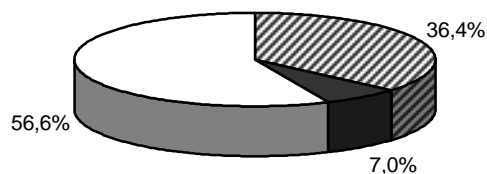
BALANZA DE PRODUCTOS SILVOAGROPECUARIOS POR ZONA ECONOMICA *

MILES DE US\$

Zona Económica		Exportaciones	Importaciones	Saldo
APEC (Excluido NAFTA)				
	2000	1.047.397	45.915	1.001.482
	Enero - Marzo 2000	272.229	9.523	262.706
	Enero - Marzo 2001	209.777	7.148	202.629
	Var %	-22,9	-24,9	-22,9
C.E.E.				
	2000	1.194.746	101.403	1.093.343
	Enero - Marzo 2000	350.522	23.509	327.013
	Enero - Marzo 2001	348.874	26.505	322.369
	Var %	-0,5	12,7	-1,4
MERCOSUR				
	2000	344.908	692.695	-347.787
	Enero - Marzo 2000	73.016	133.101	-60.085
	Enero - Marzo 2001	67.544	182.372	-114.828
	Var %	-7,5	37,0	
NAFTA				
	2000	1.702.397	223.236	1.479.161
	Enero - Marzo 2000	716.764	72.201	644.563
	Enero - Marzo 2001	542.641	33.609	509.032
	Var %	-24,3	-53,5	-21,0
OTRAS				
	2000	679.131	138.193	540.938
	Enero - Marzo 2000	169.415	37.389	132.026
	Enero - Marzo 2001	165.533	24.747	140.786
	Var %	-2,3	-33,8	6,6
TOTAL SILVOAGROPECUARIO				
	2000	4.968.579	1.201.442	3.767.137
	Enero - Marzo 2000	1.581.946	275.723	1.306.223
	Enero - Marzo 2001	1.334.369	274.381	1.059.988
	Var %	-15,7	-0,5	-18,9

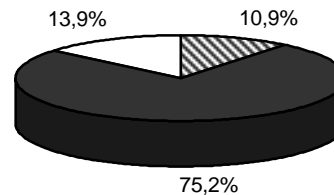
Fuente : Elaborado por ODEPA. * Cifras provisionarias.

EXPORTACIONES POR ZONA ECONOMICA PARTICIPACION ENERO-MARZO 2000



■ C.E.E ■ MERCOSUR □ NAFTA

IMPORTACIONES POR ZONA ECONOMICA PARTICIPACION ENERO-MARZO 2001



■ C.E.E ■ MERCOSUR □ NAFTA

CUADRO N° 4

PRINCIPALES PRODUCTOS DE EXPORTACION *

PRODUCTOS	Valor (Millones de dólares)			
	2000	Enero - Marzo		Var % 2001/2000
		2000	2001	
UVAS	637,6	443,0	293,8	-33,7
CELULOSA	1.114,1	267,1	223,4	-16,3
VINO CON DENOMINACION DE ORIGEN	434,7	86,5	95,1	9,9
INSIGNE ASERRADAS	312,5	86,5	77,2	-10,8
CIRUELAS	64,2	53,1	49,0	-7,8
MAIZ PARA LA SIEMBRA	68,1	34,6	38,2	10,4
NECTARINES	43,9	37,6	33,6	-10,5
MADERAS EN PLAQUITAS	133,7	44,0	32,3	-26,6
MANZANAS	198,8	39,4	32,1	-18,5
PAPEL PRENSA (PARA PERIODICO)	104,2	23,3	29,9	27,9
PERAS	63,4	35,4	28,4	-19,8
LISTONES Y MOLDURAS DE MADERA PARA				
MUEBLES DE CONIFERAS	102,7	31,0	27,2	-12,2
DURAZNOS	32,4	25,7	22,5	-12,3
PUERTAS Y SUS MARCOS Y UMBRALES	66,7	16,1	16,7	3,5
LOS DEMAS VINOS	66,3	14,5	16,7	15,1

FUENTE : ODEPA. * Cifras provisorias.

CUADRO N° 5

PRODUCTOS DE EXPORTACION CON MAYOR EXPANSION *

PRODUCTOS	Valor (Millones de dólares)			
	2000	Enero - Marzo		Var % 2001/2000
		2000	2001	
VINO CON DENOMINACION DE ORIGEN	434,7	86,5	95,1	9,9
PAPEL PRENSA (PARA PERIODICO)	104,2	23,3	29,9	27,9
CARNE PORCINA	44,9	5,8	11,8	101,7
PALTAS (AGUACATES)	71,4	1,1	4,9	361,8
MAIZ PARA LA SIEMBRA	68,1	34,6	38,2	10,4
TABLEROS DE FIBRA MASA VOLUMICA SUP A 0.5 o igual a 0.8g/cm3 S/ TRAB MECANICO N/	32,2	7,5	11,0	47,3
CARNE AVE	23,3	3,0	5,6	89,2
LAS DEMAS OBRAS DE CARPINTERIA DE MADERA	4,1	0,9	3,1	240,6
LOS DEMAS VINOS	66,3	14,5	16,7	15,1
JUGO DE UVAS (INCLUIDO EL MOSTO)	7,7	0,4	2,1	428,2
MADERA CONTRACHAPADA, CHAPADAS Y ESTRATIFICADAS DE CONIFERAS	38,2	9,1	10,6	16,8
CEREZAS	20,1	3,9	5,4	39,2
LOS DEMAS TABLEROS DE FIBRA MASA	19,7	4,4	5,8	33,8
LOS DEMAS TABLEROS O PARTICULAS	5,9	1,4	2,9	99,0
LEVADURAS VIVAS	8,3	0,9	2,0	114,9

FUENTE : ODEPA. * Cifras provisorias.

CUADRO N° 6

PRINCIPALES PRODUCTOS DE IMPORTACION

PRODUCTOS	Valor (Millones de dólares)			
	2000	Enero - Marzo		Var % 2001/2000
		2000	2001	
MAIZ, LOS DEMAS (no semilla)	126,9	39,7	42,6	7,3
CARNE BOVINA	173,9	33,3	37,3	12,1
TORTAS Y RESIDUOS DE SOJA	80,1	19,4	28,5	47,0
LECHE EN POLVO	30,1	4,4	14,3	225,4
AZUCAR REFINADA	52,8	9,5	8,7	-9,0
MEZCLAS ACEITES, ANIMALES O VEGETALES Y ANIMALES CON VEGETALES	62,5	5,7	7,7	35,5
BARRILES, CUBAS, TINAS Y DEMAS				
MANUFACTURAS DE TONELERIA	12,6	6,5	7,5	15,5
PLATANOS	39,3	8,7	7,3	-16,7
TRIGO BLANDO	53,9	5,6	6,2	9,3
TE NEGRO (fermentado)	16,8	4,2	5,8	37,7
LAS DEMAS PREPARACIONES ALIMENTICIAS	19,1	4,4	5,3	20,2
HABAS DE SOYA, INCLUSO QUEBRANTADAS	14,9	4,6	4,5	-3,1
MAIZ RESIDUO MOLIENDA	13,3	3,5	3,9	10,2
WHISKY	11,3	3,2	3,6	10,5
CAFE SIN TOSTAR, SIN DESCAFEINAR	16,1	2,8	3,2	14,4

FUENTE : ODEPA

CUADRO N° 7

PRODUCTOS DE IMPORTACION CON MAYOR EXPANSION

PRODUCTOS	Valor (Millones de dólares)			
	2000	Enero - Marzo		Var % 2001/2000
		2000	2001	
LECHE EN POLVO	30,1	4,4	14,3	225,4
TORTAS Y RESIDUOS DE SOJA	80,1	19,4	28,5	47,0
CARNE BOVINA	173,9	33,3	37,3	12,1
MAIZ, LOS DEMAS (no semilla)	126,9	39,7	42,6	7,3
MEZCLAS ACEITES, ANIMALES O VEGETALES Y ANIMALES CON VEGETALES	62,5	5,7	7,7	35,5
LAS DEMAS FRUCTOSAS Y JARABES	6,7	1,0	2,8	181,7
TE NEGRO (fermentado)	16,8	4,2	5,8	37,7
CELULOSA	6,0	1,3	2,6	93,7
BARRILES, CUBAS, TINAS Y DEMAS				
MANUFACTURAS DE TONELERIA	12,6	6,5	7,5	15,5
LAS DEMAS PREPARACIONES ALIMENTICIAS	19,1	4,4	5,3	20,2
LOS DEMAS TABLEROS O PARTICULAS	1,5	0,1	0,8	561,1
ARROZ PARTIDO	2,5	1,0	1,5	58,2
TRIGO BLANDO	53,9	5,6	6,2	9,3
LOS DEMAS RESIDUOS Y SUBPRODUCTOS VEGETALES	4,6	1,1	1,6	45,7
MADERA ASERRADA ENCINA, ROBLE, ALCORNOQUE Y DEMAS BELLOTERO	2,2	0,2	0,8	203,1

FUENTE : ODEPA

CUADRO N° 8

EXPORTACIONES SILVOAGROPECUARIAS *

Sector	Productos	Volumen (Toneladas)			Valor (Miles US\$ FOB)		
		2000	Ene-Mar'00	Ene-Mar'01	2000	Ene-Mar'00	Ene-Mar'01
TOTAL SILVOAGROPECUARIO					4.968.579	1.581.946	1.334.369
PRIMARIAS					1.755.502	832.431	623.057
AGRICOLA					1.542.887	761.242	570.799
Cereales		49.295	25.356	31.820	68.417	34.643	38.262
	Avena	2.009	408	646	292	61	88
	Cebada	102	40		27	8	
	Maíz para siembra	47.165	24.903	31.171	68.081	34.572	38.172
	Otros	20	5	4	17	3	2
Leguminosas secas		13.254	650	1.703	5.972	302	864
	Garbanzos	1	0	0	1	0	1
	Lentejas	60	1	63	22	0	23
	Frejoles consumo	9.264	391	1.306	2.949	140	397
	Otros	3.929	258	333	3.000	162	443
Hortalizas y Tubérculos		63.114	22.332	23.072	98.290	24.021	22.100
Frescas		61.444	22.080	22.887	45.573	14.244	13.621
	Ajos	10.319	6.447	5.365	9.998	6.017	5.183
	Cebollas	29.377	13.205	14.759	8.489	4.164	5.236
	Espárragos	3.639	19	33	5.891	45	45
	Orégano	3.085	903	694	7.676	2.344	1.444
	Tomates	6.011	345	851	3.991	338	554
	Otras	9.011	1.162	1.185	9.527	1.335	1.159
Semillas		1.671	251	185	52.717	9.778	8.479
	Semillas de melón y sandía	121	14	7	10.602	1.873	911
	Semilla de tomate	72	4	5	6.300	1.470	1.083
	Las demás semillas	1.478	233	174	35.816	6.434	6.485
Frutas		1.448.657	644.554	659.968	1.310.425	684.338	494.864
	Ciruelas	52.677	42.449	64.275	64.191	53.087	48.960
	Duraznos	30.762	23.553	29.461	32.432	25.685	22.536
	Kiwis	102.499	3.393	2.759	67.998	2.711	1.802
	Manzanas	387.714	76.413	78.472	198.770	39.397	32.123
	Nectarines	43.835	36.835	44.973	43.924	37.596	33.649
	Paltas	52.049	340	3.404	71.429	1.065	4.916
	Peras	124.808	63.806	61.628	63.416	35.378	28.372
	Uvas	596.196	386.281	364.401	637.634	443.014	293.822
	Otras	58.117	11.484	10.595	130.631	46.406	28.684
Otros agrícolas					59.783	17.937	14.709
PECUARIO					31.278	8.562	10.435
Animales vivos 1/					20.576	5.535	7.403
	Aves	2.112.327	411.094	594.044	4.698	1.010	1.376
	Caballos	193	36	48	5.026	1.156	1.682
	Ovinos	2.124			85		
	Porcinos	2.941			1.126		
	Otros				9.641	3.370	4.344

1/ Unidades * Cifras provisorias

CUADRO Nº 8

EXPORTACIONES SILVOAGROPECUARIAS *

Sector	Productos	Volumen (Toneladas)			Valor (Miles US\$ FOB)		
		2000	Ene-Mar'00	Ene-Mar'01	2000	Ene-Mar'00	Ene-Mar'01
	Lanas y fibras	3.271	1.554	999	3.549	1.613	1.061
	Lana sucia y lavada	3.271	1.554	999	3.541	1.613	1.061
	Pelo conejo	1			8		
	Otros						
	Otros pecuarios				7.153	1.414	1.971
	FORESTAL				181.337	62.627	41.823
	Maderas en bruto				46.449	18.249	9.281
	Maderas en plaquitas	2.598.342	839.807	625.632	133.709	43.986	32.301
	Otros forestales				1.179	392	240
INDUSTRIALES					3.213.077	749.515	711.312
AGRICOLA					1.096.398	232.950	230.547
	Cereales				22.520	6.915	5.082
	Avena mondada	24.061	4.787	4.356	6.418	1.286	1.108
	Malta (Cebada) sin tostar	39.034	13.845	5.761	11.804	4.417	1.844
	Malta (Cebada) tostada	5.533	2.457	4.372	1.664	759	1.292
	Otros				2.634	453	838
	Hortalizas y tubérculos	117.982	24.439	27.025	113.709	25.186	20.622
	Congelados	11.888	3.229	2.903	17.999	5.561	4.298
	Maíz dulce congelado	1.165	310	292	1.082	277	262
	Guisantes o arvejas congeladas	1.099	284	162	1.044	265	156
	Otras	9.625	2.636	2.449	15.874	5.019	3.879
	Deshidratados	5.580	807	521	25.603	3.682	2.373
	Pimientos secos	3.957	465	275	18.608	2.126	1.301
	Puerros secos	310	122	62	798	349	157
	Otros	1.313	219	184	6.197	1.207	914
	Pastas, pulpas y jugos	94.066	18.897	22.319	62.744	13.879	12.441
	Pulpa y jugo de tomate	87.575	18.098	20.899	57.559	13.162	11.568
	Salsa de tomate y ketchup	6.492	799	1.420	5.185	717	873
	Jugo de tomate	0			0		
	Conservas	3.247	882	945	3.310	1.145	994
	Arvejas	51	16	16	40	16	11
	Espárragos	22	1		59	4	
	Tomates	1.973	381	397	1.151	242	165
	Otras	1.202	484	532	2.059	884	819
	Otras hortalizas	3.200	624	337	4.053	919	516

* Cifras provisionarias

CUADRO N° 8

EXPORTACIONES SILVOAGROPECUARIAS *

Sector	Productos	Volumen (Toneladas)			Valor (Miles US\$ FOB)		
		2000	Ene-Mar'00	Ene-Mar'01	2000	Ene-Mar'00	Ene-Mar'01
	Frutas	242.481	48.730	51.532	292.012	64.986	58.042
	Congelados	37.279	17.657	18.314	56.858	29.074	22.371
	Frambuesas	20.127	10.976	10.849	38.183	21.502	14.698
	Frutillas	2.721	874	1.622	3.254	1.103	1.796
	Moras	8.073	4.310	4.054	8.754	4.742	3.675
	Otros	6.358	1.497	1.789	6.667	1.727	2.202
	Deshidratados	71.359	8.507	8.510	99.923	12.565	12.069
	Ciruelas secas	20.696	2.017	2.600	28.161	2.573	3.393
	Manzanas	3.579	732	728	11.983	2.284	2.421
	Mosquetas	5.173	844	1.028	9.669	1.497	2.210
	Pasas	41.576	4.871	4.110	49.248	6.096	3.948
	Otras	335	43	44	862	116	96
	Conservas	56.450	10.895	9.007	54.850	11.637	8.931
	Cerezas	5.102	1.833	1.216	9.934	3.629	2.218
	Damascos	234	33	173	236	39	170
	Duraznos	38.564	8.011	6.450	31.127	6.340	5.051
	Peras	414	36	5	350	32	4
	Otros	12.135	981	1.163	13.203	1.598	1.488
	Compotas	25.941	5.580	6.949	20.820	4.465	5.162
	Damascos	788	120	293	757	123	272
	Duraznos	7.442	2.330	3.360	7.861	2.183	2.682
	Otras	17.711	3.130	3.297	12.202	2.159	2.208
	Jugos	46.679	5.294	7.937	54.087	5.830	8.461
	Uva (Incluido el mosto)	10.653	336	1.855	7.740	404	2.132
	Manzanas	35.307	4.793	5.946	45.886	5.320	6.241
	Otros	719	165	136	461	106	88
	Otras frutas	4.774	798	814	5.475	1.414	1.048
	Vinos y alcoholes 2/				592.352	120.263	129.167
	Pisco	257	20	69	632	61	218
	Champagne	1.478	122	204	3.651	317	484
	Vino con denominación de origen	150.381	29.303	32.445	434.662	86.490	95.094
	Vino en recipiente hasta 2 litros.	39.982	9.055	8.301	64.322	14.437	12.947
	Los demás vinos	72.910	13.816	24.004	66.291	14.489	16.681
	Otros				22.793	4.468	3.744
	Otros productos agrícolas				75.805	15.601	17.634

2/ Miles de litros. * Cifras provisionarias

CUADRO N° 8

EXPORTACIONES SILVOAGROPECUARIAS *

Sector	Productos	Volumen (Toneladas)			Valor (Miles US\$ FOB)		
		2000	Ene-Mar'00	Ene-Mar'01	2000	Ene-Mar'00	Ene-Mar'01
PECUARIO					160.850	31.934	36.396
	Lácteos				26.720	7.013	4.695
	Leche líquida HL	34.468	5.676	6.772	1.352	322	310
	Leche descremada	46	31	1	90	51	2
	Leche entera	2.181	1.517	299	4.188	2.489	920
	Yogur	681	227	97	659	225	89
	Quesos	1.542	239	238	3.637	572	638
	Otros				16.794	3.354	2.735
	Carnes y subproductos	41.619	7.313	11.347	85.208	13.935	21.920
	Carne ovina	3.828	1.150	1.321	7.427	2.397	3.043
	Carne porcina	12.982	1.718	3.970	44.851	5.846	11.791
	Carne ave	17.930	3.083	4.147	23.343	2.956	5.592
	Otros	6.880	1.364	1.909	9.588	2.736	1.494
	Lanas y fibras	3.261	840	712	6.423	1.712	1.425
	Lana cardada y peinada	2.772	700	602	5.977	1.595	1.319
	Otros	489	140	110	446	117	106
	Cueros y pieles	9.376	2.254	1.651	26.168	5.221	4.842
	Ovinos	0			7		
	Bovinos	9.122	2.240	1.523	25.801	5.074	4.790
	Otros	254	14	128	360	147	52
	Otros productos pecuarios				16.330	4.053	3.514
FORESTAL					1.955.829	484.631	444.369
	Pulpas de madera	1.834.657	470.138	422.924	1.114.154	267.074	223.438
	Celulosa cruda	305.415	74.396	97.347	156.401	36.410	34.608
	Celulosa Blanqueada semiblanq.	1.529.134	395.742	325.577	957.687	230.663	188.830
	Otros	108			65		
	Maderas aserradas 3/				333.927	92.077	81.855
	Maderas aserradas Pino Insigne	1.936.800	491.461	567.362	313.146	86.813	77.691
	Maderas aserradas Raulí	3.621	966	658	1.962	513	325
	Otras				18.819	4.750	3.839
	Maderas elaboradas				403.126	102.116	109.118
	Otros forestales				104.622	23.365	29.959

FUENTE : ODEPA

3/ Metros cúbicos * Cifras provisorias.

CUADRO N° 9

IMPORTACIONES SILVOAGROPECUARIAS

Sector	Productos	Volumen (Toneladas)			Valor (Miles US\$ CIF)		
		2000	Ene-Mar'00	Ene-Mar'01	2000	Ene-Mar'00	Ene-Mar'01
TOTAL SILVOAGROPECUARIO					1.201.442	275.723	274.381
PRIMARIAS					416.127	92.423	87.556
AGRICOLA					400.523	88.763	84.011
Cereales		1.874.799	426.528	460.768	226.716	47.613	50.752
	Maíz consumo	1.217.952	368.177	400.133	126.909	39.692	42.589
	Trigo duro	84.054	0		14.711	0	
	Trigo blando	415.869	41.430	45.032	53.878	5.643	6.167
	Otros	156.924	16.922	15.603	31.217	2.278	1.995
Oleaginosas		103.529	27.293	24.143	40.199	9.062	6.922
	Algodón sin cardar ni peinar	18.244	3.443	1.451	20.079	3.602	1.727
	Habas de soya	72.834	22.734	21.630	14.925	4.622	4.480
	Manies	4.345	896	740	3.655	736	579
	Otros	8.106	220	323	1.540	103	135
Frutas		201.041	36.920	33.317	44.636	9.586	8.406
	Piñas	5.263	1.021	796	1.622	315	263
	Plátanos	192.551	35.092	31.735	39.285	8.745	7.288
	Otras	3.227	807	786	3.729	526	855
Otros Agrícolas					88.972	22.502	17.932
PECUARIO					13.603	3.211	2.951
	Cueros y pieles				538	311	
	Aves vivas				2.212	536	431
Otros pecuarios					10.853	2.364	2.520
FORESTAL					2.001	448	594
INDUSTRIAL					785.315	183.300	186.825
AGRICOLA					444.752	107.621	100.678
Cereales					41.985	12.935	9.976
	Arroz blanqueado	56.145	19.531	11.254	16.482	5.786	3.076
	Arroz descascarillado	6	0	0	4	0	3
	Arroz partido	11.872	4.508	7.156	2.538	977	1.546
	Harina de trigo	4.002	1.157	127	810	218	53
	Maíz almidón	5.451	1.805	1.397	1.653	562	475
	Otros	39.961	24.197	1.809	20.498	5.391	4.824
Aceites oleaginosos					113.866	34.751	30.322
	Aceite maravilla bruto	26.634	12.672		11.316	5.621	
	Aceite maravilla refinado	7.816	3.329	71	4.376	1.953	41
	Aceite soya bruto	22.985	11.878		9.494	5.068	
	Aceite soya refinado	2.026	1.026	581	1.145	579	326
	Otros	4.102	435	17.239	87.535	21.530	29.956

CUADRO N° 9

IMPORTACIONES SILVOAGROPECUARIAS

Sector	Productos	Volumen (Toneladas)			Valor (Miles US\$ CIF)		
		2000	Ene-Mar'00	Ene-Mar'01	2000	Ene-Mar'00	Ene-Mar'01
	Frutas	22.236	5.717	5.448	26.287	7.270	5.910
	Cocos secos	951	257	261	1.141	376	230
	Conserva de piña	6.265	1.919	1.489	4.433	1.503	936
	Jugo naranja	2.822	919	921	3.196	1.135	740
	Palmitos en conserva	1.289	279	388	2.562	605	762
	Otras	10.909	2.342	2.388	14.956	3.651	3.242
	Vinos y alcoholes				39.970	11.933	9.761
	Otros productos agrícolas				222.644	40.732	44.708
<hr/>							
	PECUARIO				269.412	53.413	63.946
	Lácteos				53.462	8.582	18.556
	Leche descremada	9.136	1.276	2.822	16.707	1.994	6.001
	Leche entera	6.936	1.377	4.079	13.401	2.411	8.333
	Lactosuero	2.370	412	443	2.652	433	767
	Quesos	6.631	1.206	859	14.900	2.801	2.066
	Otros	3.649	681	685	5.801	944	1.389
	Cueros y pieles	2.437	817	466	17.248	5.547	3.469
	Carnes y subproductos	90.342	18.491	18.782	177.642	34.615	37.560
	Carne bovina refrigerada	65.925	12.577	14.170	145.030	26.931	30.736
	Carne bovina congelada	20.388	4.616	4.339	28.837	6.341	6.568
	Carne porcina	1.854	658	25	2.331	888	46
	Carne ave	4	1		36	23	
	Otras	2.172	639	248	1.409	432	210
	Otros pecuarios				21.060	4.670	4.362
<hr/>							
	FORESTAL				71.151	22.266	22.201
	Pulpas de madera				11.965	2.884	4.344
	Celulosa blanqueada	1.685	495	3.657	1.143	330	2.608
	Otras	15.630	4.105	2.443	10.823	2.554	1.736
	Maderas aserradas				6.582	1.365	1.544
	Maderas elaboradas				45.526	15.025	16.169
	Otros forestales				7.078	2.992	144
<hr/>							
FUENTE : ODEPA							

CUADRO Nº 10

IMPORTACIONES DE INSUMOS Y MAQUINARIAS

ITEMS	Volumen (Toneladas)			Valor (Miles US\$ CIF)		
	2000	Ene-Mar'00	Ene-Mar'01	2000	Ene-Mar'00	Ene-Mar'01
INSUMOS				260.483	34.981	38.606
Agroquímicos	17.527	4.127	3.761	104.420	20.313	19.025
Herbicidas	7.850	2.036	1.605	43.508	9.038	6.747
Fungicidas	2.687	651	613	26.677	4.995	5.287
Insecticidas	4.920	935	1.110	26.035	4.554	5.366
Otros agroquímicos	2.070	505	432	8.200	1.726	1.625
Fertilizantes	994.240	102.873	121.363	155.715	14.576	19.571
Urea	416.077	54.140	56.034	57.583	5.698	7.691
Superfosfatos	215.012	34.256	43.784	32.917	5.710	6.502
Nitrato de Amonio	32.205	1.138	1.824	7.124	228	424
Fosfato Diamónico	58.635	660	9.613	10.501	186	2.016
Fosfato Monoamónico	73.373	3.824	9.145	13.616	686	1.997
Otros fertilizantes	198.939	8.854	964	33.974	2.067	942
Otros Insumos				348	92	9
MAQUINARIAS 4/				240.890	169.301	214.280
Tractores	1.450	283	286	22.690	4.466	4.870
Otras maquinarias y herramientas				218.200	164.835	209.410

FUENTE : ODEPA

4/ Unidades. * Cifras provisionarias.

CUADRO Nº 11
EXPORTACIONES DE PRODUCTOS AGRICOLAS POR DESTINOS *

Producto Países	Volumen (Toneladas)			Valor (Miles de US\$ FOB)		
	2000	Ene-Mar'00	Ene-Mar'01	2000	Ene-Mar'00	Ene-Mar'01
Frejoles consumo 1/	9.264	391	1.306	2.949	140	397
Venezuela	8.277	314	1.304	2.439	92	394
Suecia	4		2	5		2
Estados Unidos	1		1	1		1
España	84			74		
Portugal	424	56		262	38	
Panamá	293			85		
Eslovenia	42			25		
Guatemala	43			13		
Colombia	20			10		
Otros	76	21		34	9	
Ajos frescos 0703.2000	10.319	6.447	5.365	9.998	6.017	5.183
México	5.187	3.188	3.120	5.216	3.018	3.172
Estados Unidos	2.267	1.754	1.271	2.506	1.845	1.287
Brasil	1.436	843	622	1.074	626	443
España	135	78	126	80	29	90
Guatemala			51			44
Rep. Dominicana			45			43
Ecuador	556	159	50	447	136	30
Canadá	65	65	8	73	73	18
Paraguay	41	41	22	35	35	16
Colombia	94	94	29	71	71	13
Otros	537	223	20	497	185	27
Cebollas frescas 0703.1010	29.377	13.205	14.759	8.489	4.164	5.236
Estados Unidos	5.874	5.325	5.867	2.111	1.906	2.805
Reino Unido	12.850	4.429	4.940	4.275	1.564	1.486
Holanda	2.968	1.381	1.264	423	198	271
Japón	22		739	14		233
España	328	49	828	68	11	184
Alemania	550	375	549	134	96	133
Irlanda	241		240	72		48
Suecia			120			34
Brasil	426	2	77	97	1	21
Panamá	40		100	13		9
Otros	6.079	1.645	35	1.282	389	12
Tomates frescos 0702.0000	6.011	345	851	3.991	338	554
Argentina	5.484	153	804	3.638	83	542
Estados Unidos	203	160	5	266	224	6
Paraguay	19		4	13		3
Bolivia	232		37	20		2
Reino Unido	7	1	1	9	3	1
T. Británico en América	1	0	0	2	0	0
Otros	65	31		44	27	0
Ciruelas frescas 0809.4010	52.677	42.449	64.275	64.191	53.087	48.960
Estados Unidos	23.528	20.260	28.635	30.572	27.454	20.332
Holanda	3.216	2.649	6.295	4.000	3.259	4.652
Reino Unido	4.738	3.098	5.028	5.899	3.930	4.219
México	4.753	3.659	5.278	5.025	3.844	4.105
Hong-Kong	1.610	1.370	3.137	2.050	1.696	3.532
Brasil	3.477	2.094	3.274	3.356	1.931	2.085
China, Rep. Popular	1.482	1.277	1.684	2.026	1.764	1.678
España	1.118	977	2.010	1.569	1.374	1.633
Venezuela	1.349	926	979	1.510	1.015	826
Arabia Saudita	601	493	885	712	590	824
Otros	6.806	5.645	7.069	7.472	6.231	5.074

1/ Frejoles consumo : Cód. Armonizados 0713.3190 - 0713.3290 - 0713.3390 - 0713.3990. * Cifras provisorias.

CUADRO Nº 11
EXPORTACIONES DE PRODUCTOS AGRICOLAS POR DESTINOS *

Producto Países	Volumen (Toneladas)			Valor (Miles de US\$ FOB)		
	2000	Ene-Mar'00	Ene-Mar'01	2000	Ene-Mar'00	Ene-Mar'01
Kiwis frescos 0810.9010	102.499	3.393	2.759	67.998	2.711	1.802
Estados Unidos	25.211	2.429	1.663	15.935	1.776	865
México	3.110	279	489	2.354	304	398
Brasil	6.567	103	376	4.617	74	379
Japón	4.532	214	65	4.369	232	53
Argentina	15.806	100	64	9.260	83	35
Uruguay	1.209	21	37	840	10	18
Colombia	604	6	22	365	6	17
Venezuela	309	9	13	254	12	13
Parú	213		12	86		6
Alemania	736		1	526		5
Otros	44.203	235	18	29.393	215	12
Manzanas frescas 0808.1000	387.714	76.413	78.472	198.770	39.397	32.123
Holanda	30.490	11.823	18.301	13.431	5.288	6.381
Reino Unido	17.422	8.801	7.915	9.820	4.881	4.012
Colombia	36.657	6.857	6.236	17.520	3.541	2.786
Estados Unidos	43.631	12.253	7.306	22.933	6.019	2.729
Arabia Saudita	42.799	9.485	4.460	24.354	5.711	2.717
España	19.328	2.959	5.175	9.265	1.763	2.196
Ecuador	15.799	1.268	4.201	6.847	524	1.574
Venezuela	27.351	3.350	2.930	13.080	1.852	1.404
Italia	10.897	3.286	2.388	5.616	1.869	984
Emiratos Arabes	12.670	1.814	1.491	6.698	1.011	802
Otros	130.671	14.517	18.070	69.205	6.938	6.538
Nectarines frescos 0809.3010	43.835	36.835	44.973	43.924	37.596	33.649
Estados Unidos	27.253	22.364	28.199	27.717	23.540	20.653
Holanda	1.778	1.762	3.085	1.807	1.795	2.468
Reino Unido	1.353	1.325	2.361	1.627	1.585	2.249
México	2.733	2.037	2.610	2.650	1.913	1.948
Brasil	2.977	2.367	2.602	2.424	1.946	1.645
Taiwan	593	533	768	1.242	1.139	1.202
Colombia	1.318	1.150	1.290	1.195	1.018	814
Argentina	2.406	2.309	1.066	1.750	1.669	526
Venezuela	424	283	434	475	289	336
España	383	365	506	418	395	335
Otros	2.617	2.339	2.052	2.619	2.308	1.472
Peras frescas 0808.2010	124.808	63.806	61.628	63.416	35.378	28.372
Holanda	26.449	18.793	19.274	11.708	8.326	8.160
Estados Unidos	23.818	14.262	12.963	13.412	8.912	5.107
Arabia Saudita	3.615	3.429	3.275	3.293	3.169	2.911
Italia	9.044	5.878	3.551	4.526	3.219	1.790
Rusia	2.760	230	3.132	1.308	118	1.536
Colombia	11.727	2.668	2.889	5.669	1.462	1.347
Venezuela	10.208	2.511	2.239	5.265	1.456	1.125
España	4.417	3.236	2.684	2.356	1.787	1.100
Emiratos Arabes	1.541	1.178	915	1.345	1.039	794
Alemania	1.227	1.151	1.843	435	399	706
Otros	30.002	10.471	8.863	14.099	5.490	3.796

* Cifras provisorias.

CUADRO Nº 11
EXPORTACIONES DE PRODUCTOS AGRICOLAS POR DESTINOS *

Producto Países	Volumen (Toneladas)			Valor (Miles de US\$ FOB)		
	2000	Ene-Mar'00	Ene-Mar'01	2000	Ene-Mar'00	Ene-Mar'01
Uvas frescas 0806.1000	596.196	386.281	364.401	637.634	443.014	293.822
Estados Unidos	364.332	268.752	239.001	400.441	313.888	185.944
Reino Unido	33.816	27.349	23.680	40.523	32.628	21.884
Holanda	42.713	22.945	21.939	39.007	20.529	17.877
México	27.807	17.081	21.709	27.388	17.786	17.870
Hong-Kong	22.247	7.715	12.826	26.346	9.926	11.694
Japón	7.857	5.436	5.000	10.973	8.070	6.048
China, Rep. Popular	9.386	3.978	3.916	12.356	6.003	3.580
Venezuela	6.830	2.000	2.862	7.746	2.905	3.062
Corea del Sur	7.811	4.695	2.951	9.137	6.016	2.854
Perú	11.523	4.304	5.706	3.673	1.330	2.012
Otros	61.874	22.025	24.811	60.045	23.933	20.997
Pulpas y jugos de tomate 2002.9010	87.575	18.098	20.899	57.559	13.162	11.568
Argentina	18.618	449	6.734	10.011	322	2.941
Brasil	17.327	6.439	3.820	10.635	4.268	2.047
Venezuela	9.599	2.733	2.154	6.764	2.005	1.330
Japón	11.951	1.618	1.453	9.272	1.243	1.041
Honduras	4.265	1.250	1.383	2.961	1.019	825
Colombia	4.451	699	853	3.115	561	560
Panamá	1.246	896	742	889	674	440
Costa Rica	2.846	966	653	2.037	775	437
Ecuador	2.631	777	629	1.853	565	405
Guatemala	2.328	403	355	1.609	292	247
Otros	12.312	1.870	2.125	8.412	1.440	1.294
Frambuesas congeladas 0811.2000	20.127	10.976	10.849	38.183	21.502	14.698
Francia	3.467	2.250	2.382	7.290	5.102	3.811
Estados Unidos	4.600	2.012	1.223	8.250	3.546	1.939
Alemania	3.507	2.480	1.943	6.299	4.520	1.925
Canadá	1.753	934	1.158	3.354	1.830	1.692
Holanda	852	505	1.456	1.497	900	1.468
Reino Unido	2.425	1.051	954	4.501	1.977	1.217
Bélgica	1.140	724	556	2.212	1.461	729
Suiza	421	252	261	1.219	661	629
Australia	576	223	219	1.152	459	286
Italia	89	68	221	153	121	262
Otros	1.297	478	476	2.257	926	739
Ciruelas secas 0813.2000	20.696	2.017	2.600	28.161	2.573	3.393
México	6.516	177	527	8.486	211	679
Alemania	1.640	560	460	2.566	905	675
Francia	420	200	320	610	274	450
Colombia	931	119	153	1.425	177	228
Italia	644	20	139	1.047	28	207
Brasil	3.242	230	219	4.094	162	202
España	1.640	25	120	2.159	44	169
Perú	1.110	132	141	1.126	131	148
Venezuela	1.317	60	60	2.216	85	100
Bélgica	160	100	94	72	44	96
Otros	3.075	395	366	4.360	512	440

* Cifras provisorias.

CUADRO Nº 11
EXPORTACIONES DE PRODUCTOS AGRICOLAS POR DESTINOS *

Producto Países	Volumen (Toneladas)			Valor (Miles de US\$ FOB)		
	2000	Ene-Mar'00	Ene-Mar'01	2000	Ene-Mar'00	Ene-Mar'01
Pasas 0806.2000	41.576	4.871	4.110	49.248	6.096	3.948
Colombia	4.148	977	1.183	4.660	1.275	1.060
México	9.335	1.034	1.091	10.228	1.326	976
Estados Unidos	6.896	1.655	436	8.866	2.005	445
Perú	4.009	221	269	4.110	256	234
Reino Unido	1.239	294	200	1.490	341	210
Brasil	4.937	78	197	5.814	105	175
Francia	1.111	20	120	1.837	26	157
Alemania	357	20	120	479	26	150
Holanda	1.611	176	120	2.212	198	137
Canadá	518	39	99	684	52	105
Otros	7.416	357	276	8.870	484	298
Jugos de uva (incluido el mosto) 2009.6000	10.653	336	1.855	7.740	404	2.132
Estados Unidos	2.067	146	995	2.431	176	951
Argentina	5.119		290	1.099		528
Japón	1.881	41	266	2.756	63	362
Australia	383	60	101	331	65	75
Canadá	785		60	641		63
Nueva Zelandia	21		40	36		56
Colombia	181	60	61	184	54	48
Singapore	20		20	26		23
Corea del Sur	17		17	20		18
Jamaica			5			8
Otros	180	27		216	45	
Jugos de manzana 2009.7000	35.307	4.793	5.946	45.886	5.320	6.241
Estados Unidos	28.987	3.560	4.252	38.445	4.068	4.635
México	750		1.006	764		863
Japón	4.661	1.128	384	5.658	1.139	419
Canadá	157		157	149		151
Uruguay	48		48	60		60
Rep. Dominicana	77		19	98		24
Filipinas	37		19	48		19
Perú	38	0	14	45	0	17
Ecuador	18		15	29		14
T. Británico en América	76	14	16	44	7	10
Otros	458	91	16	546	105	29
Vino con denominación de origen 2204.2110	150.381	29.303	32.445	434.662	86.490	95.094
Estados Unidos	23.875	5.677	6.538	76.091	17.290	21.148
Reino Unido	34.372	5.236	7.445	95.631	15.054	20.471
Japón	8.488	2.505	2.141	25.836	7.119	6.342
Alemania	7.571	1.606	1.711	22.719	5.043	5.383
Canadá	7.444	1.653	1.269	23.488	5.288	4.061
Holanda	6.542	1.468	1.476	18.274	4.201	3.950
Dinamarca	6.621	1.364	1.336	19.514	4.391	3.794
Irlanda	5.673	699	1.140	17.074	2.153	3.465
Suecia	5.917	1.558	1.233	14.896	3.974	3.206
Suiza	2.445	532	642	9.085	2.100	2.406
Otros	41.432	7.003	7.512	112.054	19.878	20.868

FUENTE : ODEPA. * Cifras provisorias.

CUADRO Nº 12

IMPORTACIONES DE PRODUCTOS AGROPECUARIOS POR ORIGEN

Producto Países	Volumen (Toneladas)			Valor (Miles US\$ CIF)		
	2000	Ene-Mar'00	Ene-Mar'01	2000	Ene-Mar'00	Ene-Mar'01
Maíz consumo 1005.9000	1.217.952	368.177	400.133	126.909	39.692	42.589
Argentina	867.985	65.299	354.624	90.028	7.530	37.997
Estados Unidos	349.967	302.878	30.509	36.881	32.162	3.041
Brasil			15.000			1.551
Otros	0	0	0	1	0	0
Trigo duro 1001.1000	84.054	0		14.711	0	
Canadá	84.054			14.709		
Francia	0			1		
Otros	0	0		2	0	
Trigo blando 1001.9000	415.869	41.430	45.032	53.878	5.643	6.167
Argentina	135.564	7.154	28.759	16.363	828	4.018
Estados Unidos	91.934	4.302	12.029	11.449	537	1.521
Canadá	187.193	29.973	4.228	25.895	4.278	620
Otros	1.177		16	170		8
Arroz 1006	68.024	24.039	18.410	19.023	6.764	4.625
Argentina	58.574	21.642	13.581	15.407	5.789	3.263
Uruguay	7.117	1.804	4.795	2.718	744	1.322
Estados Unidos	40	6	31	48	4	34
España	0		0	2		2
India	1		2	1		2
Otros	2.291	587	1	847	227	2
Aceite maravilla bruto 1512.1110	26.634	12.672		11.316	5.621	
Argentina	26.634	12.672		11.316	5.621	
Otros	0			0		
Aceite soya bruto 1507.1000	22.985	11.878		9.494	5.068	
Argentina	22.985	11.878		9.494	5.068	
Azúcar refinada 1701.9900	207.928	45.758	29.468	52.784	9.513	8.652
Argentina	64.862	7.942	20.744	18.332	1.749	6.013
Colombia	50.771	7.310	6.143	13.105	1.597	1.782
Brasil	42.461	6.291	1.640	11.252	1.308	582
Guatemala	47.828	23.951	459	9.614	4.800	131
Otros	2.006	264	482	480	60	145

CUADRO Nº 12

IMPORTACIONES DE PRODUCTOS AGROPECUARIOS POR ORIGEN

Producto Países	Volumen (Toneladas)			Valor (Miles US\$ CIF)		
	2000	Ene-Mar'00	Ene-Mar'01	2000	Ene-Mar'00	Ene-Mar'01
Leche descremada 2/	9.136	1.276	2.822	16.707	1.994	6.001
Argentina	3.273	577	2.186	6.313	1.016	4.651
Uruguay	2.325	550	600	3.818	760	1.268
Nueva Zelandia	1.356	99	36	2.401	154	82
Holanda			0			0
Bélgica	773	17		1.475	21	
Canadá	700			1.421		
Australia	502			849		
Francia	182	34		373	43	
Alemania	25			52		
Italia	1			3		
Otros	0			0		
Leche entera 3/	6.936	1.377	4.079	13.401	2.411	8.333
Argentina	3.789	958	4.054	7.440	1.724	8.282
Uruguay	550		25	1.294		51
Nueva Zelandia	2.245	355		4.066	585	
Australia	192			330		
Irlanda	96			169		
Dinamarca	64	64		102	102	
Corea del Sur	0			0		
Carne bovina refrigerada 0201	65.925	12.577	14.170	145.030	26.931	30.736
Paraguay	17.627	2.707	4.595	42.409	6.307	10.861
Brasil	17.982	2.288	5.118	37.515	4.735	10.386
Argentina	25.833	6.804	3.373	55.545	14.342	7.074
Uruguay	4.372	754	1.037	9.307	1.494	2.292
Nueva Zelandia	111	25	47	253	53	124
Otros						
Carne bovina congelada 0202	20.388	4.616	4.339	28.837	6.341	6.568
Brasil	11.085	2.010	2.353	16.262	2.902	3.690
Paraguay	3.739	624	822	4.610	778	1.184
Argentina	4.535	1.811	636	6.777	2.488	859
Uruguay	1.029	171	527	1.186	173	835
Otros	0			2		
Quesos 0406	6.631	1.206	859	14.900	2.801	2.066
Nueva Zelandia	4.655	808	603	9.274	1.619	1.301
Estados Unidos	494	134	57	1.258	336	199
Argentina	695	159	59	2.151	523	152
Brasil	133	58	45	371	156	124
Uruguay	155	22	45	348	50	87
Francia	102	18	17	430	80	78
España	19	1	13	103	8	59
Holanda	62	5	11	182	16	32
Australia	268		8	567		21
Italia	4	0	1	38	3	10
Otros	44	1	0	178	10	2

FUENTE : Elaborado por ODEPA.

2/ Leche descremada : Cód. Armonizados 0402.1000 - 0402.2110 - 0402.2120 - 0402.2130 - 0402.2140 - 0402.2150 - 0402.2160
0402.2170 - 0402.2910 - 0402.2920 - 0402.2930 - 0402.2940 - 0402.2950 - 0402.2960 - 0402.297

3/ Leche entera : Cód. Armonizados 0402.2180 - 0402.2980

CUADRO Nº 13

IMPORTACIONES DE INSUMOS Y MAQUINARIAS POR ORIGEN

Producto Países	Volumen (Toneladas)			Valor (Miles US\$ CIF)		
	2000	Ene-Mar'00	Ene-Mar'01	2000	Ene-Mar'00	Ene-Mar'01
Urea 3102.1000	416.077	54.140	56.034	57.583	5.698	7.691
Ucrania	108.371	14.275	32.164	13.934	1.476	4.413
Venezuela	69.563	25.160	15.852	8.497	2.666	2.187
Rusia	57.205	4.835	8.017	7.783	471	1.089
Alemania	15.848	0	1	2.399	1	1
México			0			0
Canadá	58.273	3.068		9.364	407	
Estados Unidos	60.602	6.802		9.349	678	
Holanda	25.236			3.475		
Otros	20.979	0		2.782	0	
Superfosfatos 3103.1000	215.012	34.256	43.784	32.917	5.710	6.502
México	138.322	34.256	39.884	22.261	5.710	6.024
Uruguay			3.900			478
Otros	76.691			10.656		
Nitrato de Amonio 3102.3000	32.205	1.138	1.824	7.124	228	424
Francia	5.699		1.800	1.314		415
Alemania	116	22	24	43	8	9
Sudáfrica	18.985	1.028		4.174	211	
Otros	7.406	87		1.594	8	
Fosfato Diamónico 3105.3000	58.635	660	9.613	10.501	186	2.016
México	42.549	100	9.533	7.743	62	1.967
Bélgica	100	60	80	68	41	49
Estados Unidos	11.739	0	0	1.982	0	1
Otros	4.248	500		708	83	
Fosfato Monoamónico 3105.4000	73.373	3.824	9.145	13.616	686	1.997
México	57.173	109	9.145	10.720	56	1.997
Estados Unidos	9.873			1.535		
Rusia	5.512	3.700		913	613	
Otros	815	15		448	17	
Tractores 8701.9010 4/	1.450	283	286	22.690	4.466	4.870
Italia	417	107	117	6.613	1.730	1.732
Brasil	566	103	54	9.829	1.852	921
Alemania	63	8	29	1.494	153	725
Reino Unido	53	2	27	871	9	453
México	73	17	18	1.224	253	356
Estados Unidos	88	13	19	1.368	304	323
Canadá	5	5	2	31	31	146
Otros	185	28	20	1.259	134	215

FUENTE : ODEPA

4/ Unidades