

**BOLETIN ESTADISTICO
COMERCIO EXTERIOR SILVOAGROPECUARIO**

N° 22

ENERO - JUNIO 2001



**GOBIERNO DE CHILE
ODEPA**

AGOSTO 2001

Boletín Estadístico de Comercio Exterior Silvoagropecuario
Enero - Junio 2001
N° 22

Estadísticas
Aída Guerrero L.

Publicación de la Oficina de Estudios y Políticas Agrarias -ODEPA-
Ministerio de Agricultura, República de Chile

Director y Representante Legal
Carlos Furche Guajardo

Agosto de 2001

Distribución y Suscripciones
Centro de Información Silvoagropecuaria, CIS
Valentín Letelier 1339 - Código Postal 6501070
Fono (56-2) 397 3000 - Fax (56-2) 397 3033
E-mail: webodepa@minagri.gob.cl
www.odepa.gob.cl
Santiago de Chile

Impreso en ODEPA
Teatinos 40, Piso 8
Fono (56-2) 397 3000 - Fax (56-2) 397 3044

CONTENIDO

Cuadro	Descripción	Página
Nº 1	BALANZA DE PRODUCTOS SILVOAGROPECUARIOS	5
Nº 2	BALANZA DE PRODUCTOS SILVOAGROPECUARIOS POR CLASE Y SUBSECTOR	6
Nº 3	BALANZA DE PRODUCTOS SILVOAGROPECUARIOS POR ZONA ECONOMICA	7
Nº 4	PRINCIPALES PRODUCTOS DE EXPORTACION	8
Nº 5	PRODUCTOS DE EXPORTACION CON MAYOR EXPANSION	8
Nº 6	PRINCIPALES PRODUCTOS DE IMPORTACION	9
Nº 7	PRODUCTOS DE IMPORTACION CON MAYOR EXPANSION	9
Nº 8	EXPORTACIONES SILVOAGROPECUARIAS	10
Nº 9	IMPORTACIONES SILVOAGROPECUARIAS	14
Nº 10	IMPORTACIONES DE INSUMOS Y MAQUINARIAS	16
Nº 11	EXPORTACIONES DE PRODUCTOS AGRICOLAS POR DESTINOS	17
Nº 12	IMPORTACIONES DE PRODUCTOS AGROPECUARIOS POR ORIGEN	21
Nº 13	IMPORTACIONES DE INSUMOS Y MAQUINARIAS POR ORIGEN	23

NOTA :

A partir de enero de 2000 el Banco Central modificó su metodología para incorporar las variaciones de valor de las exportaciones, de manera que las cifras se ajustarán mensualmente de acuerdo con los Informes de Variación de Valor (IVV).

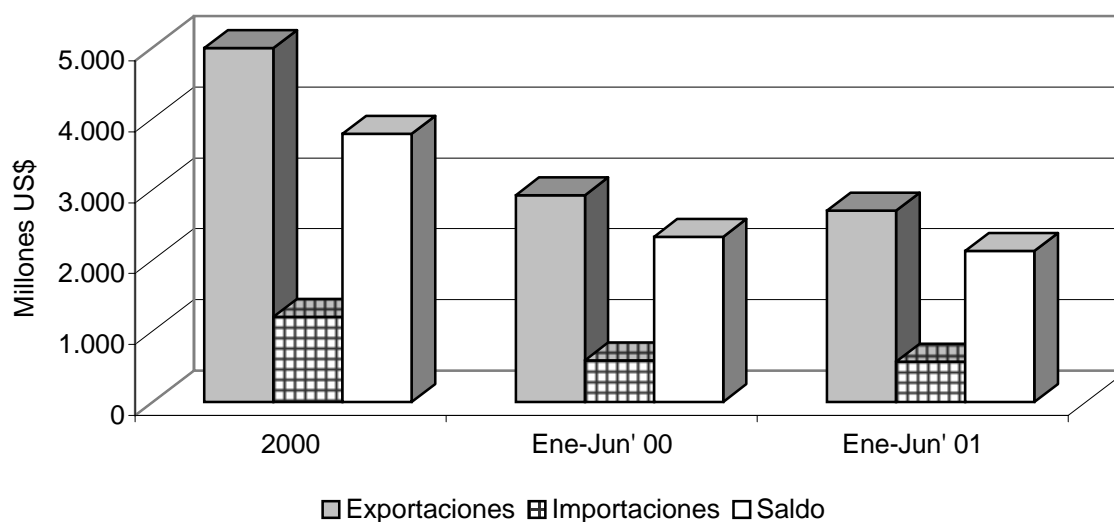
CUADRO N° 1

BALANZA DE PRODUCTOS SILVOAGROPECUARIOS *
MILES US\$

ITEMS	2000	ENERO - JUNIO		Var % 2001/2000
		2000	2001	
EXPORTACIONES	4.986.253	2.914.060	2.697.190	-7,4
Agrícolas	2.665.532	1.723.676	1.558.949	-9,6
Pecuarias	192.131	86.967	117.244	34,8
Forestales	2.128.590	1.103.417	1.020.997	-7,5
IMPORTACIONES	1.201.442	583.734	567.146	-2,8
Agrícolas	845.275	410.551	390.962	-4,8
Pecuarias	283.015	133.786	129.898	-2,9
Forestales	73.152	39.397	46.286	17,5
SALDO SILVOAGROPECUARIO	3.784.811	2.330.326	2.130.044	-8,6

Fuente : Elaborado por ODEPA. * Cifras provisorias.

BALANZA DE PRODUCTOS SILVOAGROPECUARIOS



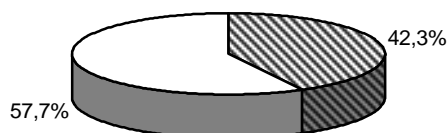
CUADRO Nº 2

BALANZA DE PRODUCTOS SILVOAGROPECUARIOS POR CLASE Y SUBSECTOR *
MILES US\$

Clase / Subsector	2000	ENERO - JUNIO		Var % 2001/2000
		2000	2001	
Exportaciones Silvoagropecuarias	4.986.253	2.914.060	2.697.190	-7,4
Primarias	1.781.631	1.318.756	1.141.237	-13,5
Agrícolas	1.569.014	1.198.593	1.033.524	-13,8
Pecuarias	31.277	17.125	21.160	23,6
Forestales	181.340	103.038	86.553	-16,0
Industriales	3.204.622	1.595.304	1.555.953	-2,5
Agrícolas	1.096.518	525.083	525.425	0,1
Pecuarias	160.854	69.842	96.084	37,6
Forestales	1.947.250	1.000.379	934.444	-6,6
Importaciones Silvoagropecuarias	1.201.442	583.734	567.146	-2,8
Primarias	416.127	199.636	180.243	-9,7
Agrícolas	400.523	192.217	171.821	-10,6
Pecuarias	13.603	6.554	7.129	8,8
Forestales	2.001	865	1.293	49,5
Industriales	785.315	384.098	386.903	0,7
Agrícolas	444.752	218.334	219.141	0,4
Pecuarias	269.412	127.232	122.769	-3,5
Forestales	71.151	38.532	44.993	16,8
Balanza Silvoagropecuaria	3.784.811	2.330.326	2.130.044	-8,6
Primarias	1.365.504	1.119.120	960.994	-14,1
Agrícolas	1.168.491	1.006.376	861.703	-14,4
Pecuarias	17.674	10.571	14.031	32,7
Forestales	179.339	102.173	85.260	-16,6
Industriales	2.419.307	1.211.206	1.169.050	-3,5
Agrícolas	651.766	306.749	306.284	-0,2
Pecuarias	-108.558	-57.390	-26.685	
Forestales	1.876.099	961.847	889.451	-7,5

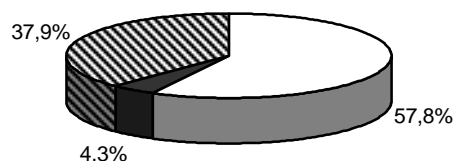
Fuente : Elaborado por ODEPA. * Cifras provisionarias.

EXPORTACIONES POR CLASE
PARTICIPACION ENERO-JUNIO 2001



■ Primarias □ Industriales

EXPORTACIONES POR SUBSECTOR
PARTICIPACION ENERO-JUNIO 2001



□ Agrícolas ■ Pecuarias ▨ Forestales

CUADRO Nº 3

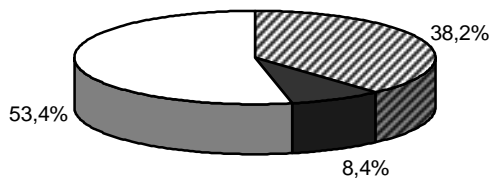
BALANZA DE PRODUCTOS SILVOAGROPECUARIOS POR ZONA ECONOMICA *

MILES DE US\$

Zona Económica		Exportaciones	Importaciones	Saldo
APEC (Excluido NAFTA)				
	2000	1.044.995	45.915	999.080
	Enero - Junio 2000	597.538	26.028	571.510
	Enero - Junio 2001	507.965	16.306	491.659
	Var %	-15,0	-37,4	-14,0
C.E.E.				
	2000	1.188.754	101.403	1.087.351
	Enero - Junio 2000	704.246	51.234	653.012
	Enero - Junio 2001	690.599	62.992	627.607
	Var %	-1,9	22,9	-3,9
MERCOSUR				
	2000	345.061	692.695	-347.634
	Enero - Junio 2000	155.372	316.159	-160.787
	Enero - Junio 2001	151.151	352.072	-200.921
	Var %	-2,7	11,4	
NAFTA				
	2000	1.726.389	223.236	1.503.153
	Enero - Junio 2000	1.093.047	114.695	978.352
	Enero - Junio 2001	965.982	82.116	883.866
	Var %	-11,6	-28,4	-9,7
OTRAS				
	2000	681.054	138.193	542.861
	Enero - Junio 2000	363.857	75.618	288.239
	Enero - Junio 2001	381.493	53.660	327.833
	Var %	4,8	-29,0	13,7
TOTAL SILVOAGROPECUARIO				
	2000	4.986.253	1.201.442	3.784.811
	Enero - Junio 2000	2.914.060	583.734	2.330.326
	Enero - Junio 2001	2.697.190	567.146	2.130.044
	Var %	-7,4	-2,8	-8,6

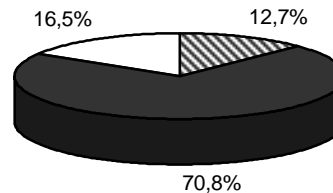
Fuente : Elaborado por ODEPA. * Cifras provisorias.

EXPORTACIONES POR ZONA ECONOMICA
PARTICIPACION ENERO-JUNIO 2001



■ C.E.E ■ MERCOSUR □ NAFTA

IMPORTACIONES POR ZONA ECONOMICA
PARTICIPACION ENERO-JUNIO 2001



■ C.E.E ■ MERCOSUR □ NAFTA

CUADRO N° 4

PRINCIPALES PRODUCTOS DE EXPORTACION *

PRODUCTOS	Valor (Millones de dólares)			
	2000	Enero - Junio		Var % 2001/2000
		2000	2001	
CELULOSA	1.105,6	577,0	475,0	-17,7
UVAS	651,1	586,0	443,1	-24,4
VINO CON DENOMINACION DE ORIGEN	434,7	203,0	210,8	3,8
MANZANAS	201,7	149,5	157,5	5,3
LAS DEMAS MADERAS DE PINO INSIGNE ASERRADAS	312,3	162,4	155,9	-4,0
MADERAS EN PLAQUITAS	133,7	76,0	67,5	-11,2
MAIZ PARA LA SIEMBRA	68,1	67,7	64,7	-4,4
PAPEL PRENSA (PARA PERIODICO)	104,2	49,5	63,0	27,4
CIRUELAS	64,6	60,5	61,3	1,4
LISTONES Y MOLDURAS DE MADERA PARA MUEBLES DE CONIFERAS	102,7	58,2	60,3	3,7
PERAS	63,8	55,7	47,9	-14,0
KIWI	67,9	46,3	47,8	3,2
PUERTAS Y SUS MARCOS Y UMBRALES	66,7	34,1	37,9	11,2
NECTARINES	44,7	38,2	35,4	-7,4
LOS DEMAS VINOS	66,3	29,5	35,1	18,8

FUENTE : ODEPA. * Cifras provisorias.

CUADRO N° 5

PRODUCTOS DE EXPORTACION CON MAYOR EXPANSION *

PRODUCTOS	Valor (Millones de dólares)			
	2000	Enero - Junio		Var % 2001/2000
		2000	2001	
CARNE PORCINA	44,9	16,0	30,0	88,0
PAPEL PRENSA (PARA PERIODICO)	104,2	49,5	63,0	27,4
MANZANAS	201,7	149,5	157,5	5,3
VINO CON DENOMINACION DE ORIGEN	434,7	203,0	210,8	3,8
CARNE AVE	23,3	6,9	13,4	95,9
MADERA CONTRACHAPADA, CHAPADAS Y ESTRATIFICADAS DE CONIFERAS	38,2	17,4	23,8	37,0
LOS DEMAS VINOS	66,3	29,5	35,1	18,8
TABLEROS DE FIBRA MASA VOLUMICA SUP A 0.5 o igual a 0.8g/cm3 S/ TRAB MECANICO N/	32,2	14,5	19,9	36,9
LOS DEMAS CUEROS Y PIELES DEPILADAS	3,7	2,4	7,2	200,0
PALTAS (AGUACATES)	74,2	1,1	5,4	408,5
NECTAR Y JUGO DE MANZANA	45,9	14,7	18,9	28,3
PUERTAS Y SUS MARCOS Y UMBRALES	66,7	34,1	37,9	11,2
JUGO DE UVAS (INCLUIDO EL MOSTO)	7,7	1,5	5,3	244,1
LOS DEMAS TABLEROS DE FIBRA MASA VOL. SUP. A 0,35 E INF. A 0,5 g/cm3	32,9	15,0	18,4	23,0
LOS DEMAS TABLEROS DE FIBRA MASA VOLUMICA SUP.A 0,8 g/CM3	19,7	8,7	11,5	32,1

FUENTE : ODEPA. * Cifras provisorias.

CUADRO N° 6

PRINCIPALES PRODUCTOS DE IMPORTACION

PRODUCTOS	Valor (Millones de dólares)			
	2000	Enero - Junio		Var % 2001/2000
		2000	2001	
CARNE BOVINA	173,9	74,4	80,4	8,1
MAIZ, LOS DEMAS (no semilla)	126,9	69,7	63,4	-9,0
TORTAS Y RESIDUOS DE SOJA	80,1	40,6	49,3	21,5
MEZCLAS ACEITES, ANIMALES O VEGETALES Y	62,5	15,6	27,0	73,1
AZUCAR REFINADA	52,8	22,5	20,5	-8,8
LECHE EN POLVO	30,1	17,5	18,8	7,6
PLATANOS	39,3	18,7	16,6	-11,5
BARRILES, CUBAS, TINAS Y DEMAS				
MANUFACTURAS DE TONELERIA	12,6	10,1	14,9	47,2
TE NEGRO (fermentado) PRESENTADO EN OTRA P	16,8	9,4	12,1	27,9
HABAS DE SOYA, INCLUSO QUEBRANTADAS	14,9	7,5	11,3	50,1
MAIZ RESIDUO MOLIENDA	13,3	7,4	11,1	48,7
LAS DEMAS PREPARACIONES ALIMENTICIAS	19,1	9,1	11,0	20,3
TRIGO DURO	14,7	0,3	10,3	2973,4
TRIGO BLANDO	53,9	24,8	9,7	-60,9
WHISKY	11,3	5,6	7,4	33,0

FUENTE : ODEPA

CUADRO N° 7

PRODUCTOS DE IMPORTACION CON MAYOR EXPANSION

PRODUCTOS	Valor (Millones de dólares)			
	2000	Enero - Junio		Var % 2001/2000
		2000	2001	
MEZCLAS ACEITES, ANIMALES O VEGETALES Y	62,5	15,6	27,0	73,1
TRIGO DURO	14,7	0,3	10,3	2973,4
TORTAS Y RESIDUOS DE SOJA	80,1	40,6	49,3	21,5
CARNE BOVINA	173,9	74,4	80,4	8,1
BARRILES, CUBAS, TINAS Y DEMAS				
MANUFACTURAS DE TONELERIA	12,6	10,1	14,9	47,2
HABAS DE SOYA, INCLUSO QUEBRANTADAS	14,9	7,5	11,3	50,1
MAIZ RESIDUO MOLIENDA	13,3	7,4	11,1	48,7
LAS DEMAS FRUCTOSAS Y JARABES	6,7	2,4	5,5	130,3
CELULOSA	6,0	2,3	5,1	118,0
TE NEGRO (fermentado) PRESENTADO EN OTRA	16,8	9,4	12,1	27,9
LAS DEMAS PREPARACIONES ALIMENTICIAS	19,1	9,1	11,0	20,3
WHISKY	11,3	5,6	7,4	33,0
SEMILLA REMOLACHA AZUCARERA	2,7	1,8	3,3	82,8
ARROZ PARTIDO	2,5	1,3	2,7	117,8
LECHE EN POLVO	30,1	17,5	18,8	7,6

FUENTE : ODEPA

CUADRO N° 8

EXPORTACIONES SILVOAGROPECUARIAS *

Sector	Productos	Volumen (Toneladas)			Valor (Miles US\$ FOB)		
		2000	Ene-Jun'00	Ene-Jun'01	2000	Ene-Jun'00	Ene-Jun'01
TOTAL SILVOAGROPECUARIO					4.986.253	2.914.060	2.697.190
PRIMARIAS					1.781.631	1.318.756	1.141.237
AGRICOLA					1.569.014	1.198.593	1.033.524
Cereales		49.295	48.000	52.682	68.417	67.848	64.963
	Avena	2.009	1.040	2.058	292	145	275
	Cebada	102	60	20	27	12	4
	Maíz para siembra	47.165	46.887	50.568	68.081	67.677	64.666
	Otros	20	14	36	17	14	18
Leguminosas secas		13.254	4.456	8.647	5.972	3.076	5.468
	Garbanzos	1	0	44	1	0	33
	Lentejas	60	1	63	22	0	24
	Frejoles consumo	9.264	2.830	6.447	2.949	949	2.679
	Otros	3.929	1.625	2.093	3.000	2.126	2.732
Hortalizas y Tubérculos		63.114	46.231	56.579	98.917	63.635	58.536
Frescas		61.444	45.241	55.748	46.200	29.677	29.506
	Ajos	10.319	7.772	5.809	10.039	7.228	5.737
	Cebollas	29.377	26.238	33.803	8.526	7.895	10.333
	Espárragos	3.639	21	33	6.405	54	45
	Orégano	3.085	1.786	1.573	7.686	4.591	2.867
	Tomates	6.011	2.775	4.012	4.020	1.851	2.430
	Otras	9.011	6.649	10.518	9.523	8.058	8.093
Semillas		1.671	990	831	52.717	33.959	29.029
	Semillas de melón y sandía	121	79	23	10.602	8.009	3.290
	Semilla de tomate	72	34	25	6.300	4.143	2.902
	Las demás semillas	1.478	877	784	35.816	21.806	22.838
Frutas		1.448.657	1.139.989	1.270.202	1.335.923	1.027.793	876.447
	Ciruelas	52.677	48.638	78.123	64.609	60.488	61.306
	Duraznos	30.762	24.349	31.178	33.336	26.430	24.642
	Kiwis	102.499	69.885	81.968	67.935	46.343	47.812
	Manzanas	387.714	286.998	381.870	201.668	149.524	157.475
	Nectarines	43.835	37.355	45.742	44.664	38.204	35.393
	Paltas	52.049	340	3.514	74.211	1.065	5.418
	Peras	124.808	106.800	110.875	63.789	55.716	47.932
	Uvas	596.196	546.351	514.650	651.101	586.002	443.074
	Otras	58.117	19.272	22.281	134.610	64.021	53.395
Otros agrícolas					59.784	36.240	28.111
PECUARIO					31.277	17.125	21.160
Animales vivos 1/					20.576	11.677	13.480
	Aves	2.112.327	962.975	1.081.910	4.698	2.233	2.385
	Caballos	193	110	121	5.026	2.383	2.726
	Ovinos	2.124	2.124		85	85	
	Porcinos	2.941	236	369	1.126	75	286
	Otros				9.641	6.902	8.083

1/ Unidades * Cifras provisorias

CUADRO Nº 8

EXPORTACIONES SILVOAGROPECUARIAS *

Sector	Productos	Volumen (Toneladas)			Valor (Miles US\$ FOB)		
		2000	Ene-Jun'00	Ene-Jun'01	2000	Ene-Jun'00	Ene-Jun'01
	Lanas y fibras	3.271	2.442	2.413	3.549	2.607	2.569
	Lana sucia y lavada	3.271	2.442	2.413	3.541	2.607	2.569
	Pelo conejo	1			8		
	Otros						
	Otros pecuarios				7.153	2.841	5.111
	FORESTAL				181.340	103.038	86.553
	Maderas en bruto				46.452	26.249	18.242
	Maderas en plaquitas	2.598.342	1.455.534	1.280.551	133.709	76.035	67.535
	Otros forestales				1.179	755	776
INDUSTRIALES					3.204.622	1.595.304	1.555.953
AGRICOLA					1.096.518	525.083	525.425
	Cereales				22.520	11.438	13.969
	Avena mondada	24.061	12.018	12.389	6.418	3.217	3.124
	Malta (Cebada) sin tostar	39.034	19.607	25.252	11.804	6.000	7.235
	Malta (Cebada) tostada	5.533	3.924	5.028	1.664	1.184	1.647
	Otros				2.634	1.037	1.963
	Hortalizas y tubérculos	117.982	56.321	68.696	113.708	58.426	54.492
	Congelados	11.888	6.565	7.318	17.998	9.939	9.268
	Maíz dulce congelado	1.165	676	830	1.082	657	781
	Guisantes o arvejas congeladas	1.099	559	523	1.044	526	476
	Otras	9.625	5.330	5.965	15.872	8.756	8.011
	Deshidratados	5.580	2.734	2.893	25.603	13.243	11.464
	Pimientos secos	3.957	1.889	2.278	18.608	9.556	8.935
	Puerros secos	310	175	73	798	456	191
	Otros	1.313	670	541	6.197	3.231	2.339
	Pastas, pulpas y jugos	94.066	43.981	55.432	62.744	31.437	30.843
	Pulpa y jugo de tomate	87.575	41.419	51.935	57.559	29.220	28.807
	Salsa de tomate y ketchup	6.492	2.561	3.497	5.185	2.217	2.036
	Jugo de tomate	0	0		0	0	
	Conservas	3.247	1.538	2.196	3.310	1.715	1.800
	Arvejas	51	21	17	40	20	12
	Espárragos	22	16	0	59	46	3
	Tomates	1.973	896	1.326	1.151	541	508
	Otras	1.202	605	852	2.059	1.108	1.277
	Otras hortalizas	3.200	1.504	857	4.053	2.092	1.117

* Cifras provisionarias

CUADRO N° 8

EXPORTACIONES SILVOAGROPECUARIAS *

Sector	Productos	Volumen (Toneladas)			Valor (Miles US\$ FOB)		
		2000	Ene-Jun'00	Ene-Jun'01	2000	Ene-Jun'00	Ene-Jun'01
	Frutas	242.481	115.165	126.317	292.703	142.142	131.481
	Congelados	37.279	31.180	32.576	56.972	48.489	37.793
	Frambuesas	20.127	17.660	18.126	38.296	33.690	23.813
	Frutillas	2.721	1.755	2.911	3.254	2.079	3.091
	Moras	8.073	7.053	6.621	8.754	7.679	5.843
	Otros	6.358	4.712	4.918	6.668	5.042	5.047
	Deshidratados	71.359	24.921	26.653	99.928	35.988	34.175
	Ciruelas secas	20.696	6.175	7.648	28.161	8.074	9.838
	Manzanas	3.579	1.309	1.469	11.983	4.124	4.784
	Mosquetas	5.173	2.248	2.708	9.669	3.992	5.431
	Pasas	41.576	15.093	14.724	49.253	19.530	13.788
	Otras	335	96	104	862	267	334
	Conservas	56.450	29.271	22.575	54.850	28.413	21.193
	Cerezas	5.102	2.909	2.213	9.934	5.953	4.104
	Damascos	234	207	210	236	204	215
	Duraznos	38.564	18.469	14.771	31.127	14.842	11.430
	Peras	414	221	103	350	185	84
	Otros	12.135	7.465	5.278	13.203	7.230	5.360
	Compotas	25.941	12.989	16.448	20.821	10.163	12.085
	Damascos	788	535	415	757	509	387
	Duraznos	7.442	4.301	6.746	7.861	4.245	5.835
	Otras	17.711	8.152	9.287	12.202	5.409	5.864
	Jugos	46.679	14.958	26.564	54.088	16.407	24.332
	Uva (Incluido el mosto)	10.653	2.943	5.480	7.740	1.528	5.259
	Manzanas	35.307	11.738	20.741	45.886	14.699	18.852
	Otros	719	277	344	461	180	220
	Otras frutas	4.774	1.846	1.500	6.045	2.681	1.904
	Vinos y alcoholes 2/				592.352	276.560	282.648
	Pisco	257	79	93	632	256	300
	Champagne	1.478	360	295	3.651	890	721
	Vino con denominación de origen	150.381	69.450	72.389	434.662	203.016	210.822
	Vino en recipiente hasta 2 litros.	39.982	19.866	18.410	64.322	32.070	29.136
	Los demás vinos	72.910	28.658	50.961	66.291	29.527	35.079
	Otros				22.794	10.801	6.590
	Otros productos agrícolas				75.236	36.517	42.834

2/ Miles de litros. * Cifras provisionarias

CUADRO N° 8

EXPORTACIONES SILVOAGROPECUARIAS *

Sector	Productos	Volumen (Toneladas)			Valor (Miles US\$ FOB)		
		2000	Ene-Jun'00	Ene-Jun'01	2000	Ene-Jun'00	Ene-Jun'01
PECUARIO					160.854	69.842	96.084
	Lácteos				26.726	13.110	15.082
	Leche líquida HL	34.468	12.867	63.653	1.357	721	637
	Leche descremada	46	42	1	90	79	3
	Leche entera	2.181	1.735	2.333	4.188	3.024	5.577
	Yogur	681	420	186	659	410	161
	Quesos	1.542	463	1.061	3.637	1.117	2.692
	Otros				16.794	7.758	6.012
	Carnes y subproductos	41.619	17.628	27.794	85.208	34.389	54.967
	Carne ovina	3.828	2.947	3.666	7.427	5.791	8.160
	Carne porcina	12.982	4.662	10.262	44.851	15.965	30.014
	Carne ave	17.930	6.887	9.887	23.343	6.858	13.437
	Otros	6.880	3.132	3.979	9.588	5.775	3.356
	Lanas y fibras	3.261	1.687	1.562	6.423	3.317	3.156
	Lana cardada y peinada	2.772	1.407	1.343	5.977	3.074	2.943
	Otros	489	280	218	446	242	213
	Cueros y pieles	9.376	4.561	4.102	26.167	11.683	12.709
	Ovinos	0	0	0	7	0	7
	Bovinos	9.122	4.517	3.947	25.800	11.432	12.557
	Otros	254	44	154	360	251	145
	Otros productos pecuarios				16.330	7.344	10.170
FORESTAL					1.947.250	1.000.379	934.444
	Pulpas de madera	1.834.657	976.910	1.050.455	1.105.665	577.035	475.037
	Celulosa cruda	305.415	171.305	227.774	154.456	87.312	75.149
	Celulosa Blanqueada semiblanq.	1.529.134	805.505	822.681	951.144	489.662	399.888
	Otros	108	100		65	61	
	Maderas aserradas 3/				333.771	174.178	164.750
	Maderas aserradas Pino Insigne	1.936.800	951.703	1.060.963	312.990	162.661	156.442
	Maderas aserradas Raulí	3.621	1.940	1.556	1.962	1.072	691
	Otras				18.819	10.445	7.618
	Maderas elaboradas				403.191	199.641	231.372
	Otros forestales				104.622	49.525	63.285

FUENTE : ODEPA

3/ Metros cúbicos * Cifras provisorias.

CUADRO N° 9

IMPORTACIONES SILVOAGROPECUARIAS

Sector	Productos	Volumen (Toneladas)			Valor (Miles US\$ CIF)		
		2000	Ene-Jun'00	Ene-Jun'01	2000	Ene-Jun'00	Ene-Jun'01
TOTAL SILVOAGROPECUARIO					1.201.442	583.734	567.146
PRIMARIAS					416.127	199.636	180.243
AGRICOLA					400.523	192.217	171.821
Cereales		1.874.799	914.150	778.108	226.716	104.270	90.458
	Maíz consumo	1.217.952	646.769	609.745	126.909	69.674	63.407
	Trigo duro	84.054	1.829	51.072	14.711	336	10.322
	Trigo blando	415.869	199.327	68.120	53.878	24.792	9.693
	Otros	156.924	66.225	49.171	31.217	9.468	7.036
Oleaginosas		103.529	48.816	71.490	40.199	18.523	20.051
	Algodón sin cardar ni peinar	18.244	8.225	6.177	20.079	8.648	6.468
	Habas de soya	72.834	36.760	59.935	14.925	7.525	11.296
	Manies	4.345	2.231	2.140	3.655	1.901	1.615
	Otros	8.106	1.600	3.239	1.540	449	672
Frutas		201.041	83.996	74.542	44.636	20.927	18.410
	Piñas	5.263	2.164	1.554	1.622	669	500
	Plátanos	192.551	80.070	71.520	39.285	18.718	16.565
	Otras	3.227	1.762	1.469	3.729	1.541	1.345
Otros Agrícolas					88.972	48.496	42.902
PECUARIO					13.603	6.554	7.129
	Cueros y pieles				538	504	26
	Aves vivas				2.212	983	1.025
Otros pecuarios					10.853	5.067	6.078
FORESTAL					2.001	865	1.293
INDUSTRIAL					785.315	384.098	386.903
AGRICOLA					444.752	218.334	219.141
Cereales					41.985	23.053	25.483
	Arroz blanqueado	56.145	36.242	24.913	16.482	10.656	6.775
	Arroz descascarillado	6	6	0	4	2	3
	Arroz partido	11.872	5.784	12.664	2.538	1.251	2.725
	Harina de trigo	4.002	1.804	1.557	810	347	343
	Maíz almidón	5.451	2.992	3.292	1.653	930	1.129
	Otros	21.951	7.381	8.927	20.498	9.867	14.509
Aceites oleaginosos					113.866	68.355	55.449
	Aceite maravilla bruto	26.634	25.951	3.989	11.316	11.038	1.914
	Aceite maravilla refinado	7.816	5.129	412	4.376	3.032	246
	Aceite soya bruto	22.985	22.490	0	9.494	9.295	0
	Aceite soya refinado	2.026	1.968	3.132	1.145	1.103	1.795
	Otros	1.828	764	1.890	87.535	43.887	51.494

CUADRO N° 9

IMPORTACIONES SILVOAGROPECUARIAS

Sector	Productos	Volumen (Toneladas)			Valor (Miles US\$ CIF)		
		2000	Ene-Jun'00	Ene-Jun'01	2000	Ene-Jun'00	Ene-Jun'01
	Frutas	22.236	11.196	10.421	26.287	14.052	11.265
	Cocos secos	951	573	473	1.141	747	394
	Conserva de piña	6.265	3.078	2.437	4.433	2.282	1.537
	Jugo naranja	2.822	1.564	1.666	3.196	1.927	1.337
	Palmitos en conserva	1.289	586	766	2.562	1.185	1.472
	Otras	10.909	5.396	5.080	14.956	7.912	6.524
	Vinos y alcoholes				39.970	21.054	20.383
	Otros productos agrícolas				222.644	91.819	106.561
<hr/>							
	PECUARIO				269.412	127.232	122.769
	Lácteos				53.462	29.710	27.244
	Leche descremada	9.136	6.007	4.583	16.707	10.249	9.791
	Leche entera	6.936	3.992	4.421	13.401	7.265	9.047
	Lactosuero	2.370	806	909	2.652	821	1.497
	Quesos	6.631	3.603	1.981	14.900	7.923	4.853
	Otros	3.649	2.326	1.081	5.801	3.451	2.056
	Cueros y pieles	2.437	1.479	940	17.248	10.116	7.049
	Carnes y subproductos	90.342	41.249	40.513	177.642	77.050	81.050
	Carne bovina refrigerada	65.925	27.354	29.972	145.030	59.045	65.348
	Carne bovina congelada	20.388	11.048	9.893	28.837	15.353	15.062
	Carne porcina	1.854	1.335	127	2.331	1.610	159
	Carne ave	4	4	22	36	36	34
	Otras	2.172	1.507	500	1.409	1.006	447
	Otros pecuarios				21.060	10.356	7.426
<hr/>							
	FORESTAL				71.151	38.532	44.993
	Pulpas de madera				11.965	5.185	8.112
	Celulosa blanqueada	1.685	495	608.173	1.143	330	5.079
	Otras	15.630	7.401	4.419	10.823	4.855	3.033
	Maderas aserradas				6.582	3.191	3.825
	Maderas elaboradas				45.526	27.029	32.845
	Otros forestales				7.078	3.127	210
<hr/>							
FUENTE : ODEPA							

CUADRO Nº 10

IMPORTACIONES DE INSUMOS Y MAQUINARIAS

ITEMS	Volumen (Toneladas)			Valor (Miles US\$ CIF)		
	2000	Ene-Jun'00	Ene-Jun'01	2000	Ene-Jun'00	Ene-Jun'01
INSUMOS				260.483	109.563	103.029
Agroquímicos	17.527	8.622	8.198	104.420	46.857	43.730
Herbicidas	7.850	4.646	3.767	43.508	24.424	20.028
Fungicidas	2.687	1.332	1.292	26.677	9.959	10.230
Insecticidas	4.920	1.646	1.943	26.035	9.242	9.895
Otros agroquímicos	2.070	999	1.195	8.200	3.231	3.577
Fertilizantes	994.240	423.493	379.783	155.715	62.478	59.168
Urea	416.077	158.573	124.629	57.583	18.898	15.753
Superfosfatos	215.012	135.338	108.904	32.917	20.765	16.415
Nitrato de Amonio	32.205	1.236	1.871	7.124	232	441
Fosfato Diamónico	58.635	28.175	34.772	10.501	4.912	6.912
Fosfato Monoamónico	73.373	38.477	50.631	13.616	7.006	9.465
Otros fertilizantes	198.939	61.694	58.977	33.974	10.664	10.181
Otros Insumos				348	228	131
MAQUINARIAS 4/				240.890	174.309	218.336
Tractores	1.450	574	506	22.690	9.474	8.926
Otras maquinarias y herramientas				218.200	164.835	209.410

FUENTE : ODEPA

4/ Unidades. * Cifras provisionarias.

CUADRO Nº 11
EXPORTACIONES DE PRODUCTOS AGRICOLAS POR DESTINOS *

Producto Países	Volumen (Toneladas)			Valor (Miles de US\$ FOB)		
	2000	Ene-Jun'00	Ene-Jun'01	2000	Ene-Jun'00	Ene-Jun'01
Frejoles consumo 1/	9.264	2.830	6.447	2.949	949	2.679
Venezuela	8.277	2.608	5.820	2.439	786	2.343
Colombia	20		398	10		221
Portugal	424	156	123	262	116	58
España	84	42	44	74	37	23
Eslovenia	42		42	25		19
Ecuador			10			7
Suecia	4		4	5		4
Perú			5			2
Estados Unidos	1		1	1		1
Otros	412	23	1	133	10	1
Ajos frescos 0703.2000	10.319	7.772	5.809	10.039	7.228	5.737
México	5.187	3.188	3.183	5.225	3.018	3.239
Estados Unidos	2.267	1.864	1.288	2.521	2.046	1.416
Brasil	1.436	1.370	737	1.074	1.034	589
España	135	78	194	97	29	182
Italia			60			80
Ecuador	556	536	141	447	429	64
Guatemala			51			44
Rep. Dominicana			45			43
Argentina			20			30
Canadá	65	65	8	73	73	18
Otros	672	672	80	602	599	34
Cebollas frescas 0703.1010	29.377	26.238	33.803	8.526	7.895	10.333
Reino Unido	12.850	12.850	16.842	4.276	4.276	5.062
Estados Unidos	5.874	5.874	5.929	2.111	2.111	2.825
Holanda	2.968	2.968	3.873	423	423	866
Brasil	426	414	2.296	95	90	435
España	328	328	1.670	68	68	369
Japón	22	22	739	14	14	233
Alemania	550	550	643	134	134	157
Irlanda	241	241	476	72	72	135
Uruguay	499	347	483	116	87	79
Costa Rica	75		356	13		50
Otros	5.545	2.644	497	1.204	619	123
Tomates frescos 0702.0000	6.011	2.775	4.012	4.020	1.851	2.430
Argentina	5.484	2.580	3.952	3.653	1.592	2.409
Uruguay			11			7
Estados Unidos	203	161	5	266	225	6
Reino Unido	7	3	3	9	5	3
Paraguay	19		4	13		3
Bolivia	232	0	37	32	0	2
Otros	66	31	1	47	29	1
Ciruelas frescas 0809.4010	52.677	48.638	78.123	64.609	60.488	61.306
Estados Unidos	23.528	21.111	30.791	30.970	28.594	23.333
Reino Unido	4.738	4.713	7.531	5.876	5.848	6.298
Holanda	3.216	3.205	8.302	4.023	4.017	6.255
México	4.753	3.824	6.251	5.026	4.022	4.885
Hong-Kong	1.610	1.610	3.354	2.050	2.050	3.742
Brasil	3.477	3.311	5.754	3.357	3.242	3.732
España	1.118	1.118	2.247	1.569	1.569	1.986
China, Rep. Popular	1.482	1.482	1.941	2.026	2.026	1.982
Venezuela	1.349	1.118	1.747	1.510	1.208	1.494
Arabia Saudita	601	601	1.071	712	712	1.018
Otros	6.806	6.546	9.133	7.490	7.201	6.581

1/ Frejoles consumo : Cód. Armonizados 0713.3190 - 0713.3290 - 0713.3390 - 0713.3990. * Cifras provisorias.

CUADRO Nº 11
EXPORTACIONES DE PRODUCTOS AGRICOLAS POR DESTINOS *

Producto Países	Volumen (Toneladas)			Valor (Miles de US\$ FOB)		
	2000	Ene-Jun'00	Ene-Jun'01	2000	Ene-Jun'00	Ene-Jun'01
Kiwis frescos 0810.9010	102.499	69.885	81.968	67.935	46.343	47.812
Estados Unidos	25.211	20.166	22.176	15.960	12.273	12.221
Holanda	12.689	10.807	17.551	7.074	6.148	9.991
España	8.514	7.334	9.331	6.284	5.530	5.394
Italia	10.585	9.942	9.504	6.674	6.184	5.148
Reino Unido	4.257	2.750	3.606	3.381	2.209	2.402
Japón	4.532	3.171	2.849	4.354	2.899	2.152
México	3.110	1.717	2.803	2.333	1.361	1.981
Brasil	6.567	1.988	2.968	4.522	1.444	1.853
Argentina	15.806	3.928	3.148	9.329	2.450	1.775
Canadá	990	781	1.534	622	499	822
Otros	10.238	7.301	6.498	7.403	5.348	4.071
Manzanas frescas 0808.1000	387.714	286.998	381.870	201.668	149.524	157.475
Estados Unidos	43.631	40.934	55.559	24.910	23.230	20.472
Holanda	30.490	30.490	55.536	13.563	13.563	19.724
Arabia Saudita	42.799	35.335	32.253	24.354	20.134	17.459
Reino Unido	17.422	17.171	25.862	9.795	9.664	12.638
España	19.328	19.192	27.123	9.266	9.200	11.183
Colombia	36.657	18.080	20.791	17.732	8.868	8.837
México	22.013	15.067	19.314	10.476	7.188	7.968
Venezuela	27.351	14.217	16.949	13.091	7.031	7.471
Taiwan	12.461	7.072	6.026	16.220	9.081	6.621
Emiratos Arabes	12.670	11.257	12.433	6.698	5.887	5.980
Otros	122.893	78.184	110.023	55.563	35.677	39.121
Nectarines frescos 0809.3010	43.835	37.355	45.742	44.664	38.204	35.393
Estados Unidos	27.253	22.596	28.548	28.412	23.826	21.834
Holanda	1.778	1.762	3.088	1.859	1.837	2.564
Reino Unido	1.353	1.329	2.376	1.627	1.591	2.298
México	2.733	2.057	2.662	2.650	1.929	1.999
Brasil	2.977	2.399	2.698	2.428	1.978	1.711
Taiwan	593	591	860	1.182	1.179	1.325
Colombia	1.318	1.198	1.364	1.218	1.080	884
Argentina	2.406	2.403	1.096	1.755	1.753	542
Venezuela	424	286	458	475	292	355
España	383	371	506	418	402	352
Otros	2.617	2.364	2.087	2.640	2.338	1.530
Peras frescas 0808.2010	124.808	106.800	110.875	63.789	55.716	47.932
Holanda	26.449	26.449	25.284	11.813	11.813	10.346
Estados Unidos	23.818	23.818	26.297	13.554	13.554	10.182
Venezuela	10.208	5.620	6.954	5.284	3.026	3.355
Italia	9.044	9.044	7.152	4.592	4.592	3.237
Colombia	11.727	6.013	6.909	5.675	3.037	3.110
Arabia Saudita	3.615	3.615	3.537	3.293	3.293	3.089
México	3.234	2.866	4.549	1.614	1.453	2.030
Rusia	2.760	2.760	4.313	1.308	1.308	2.005
España	4.417	4.417	3.976	2.356	2.356	1.628
Perú	7.392	4.030	4.638	2.637	1.378	1.318
Otros	22.144	18.167	17.266	11.662	9.905	7.632

* Cifras provisorias.

CUADRO Nº 11
EXPORTACIONES DE PRODUCTOS AGRICOLAS POR DESTINOS *

Producto Países	Volumen (Toneladas)			Valor (Miles de US\$ FOB)		
	2000	Ene-Jun'00	Ene-Jun'01	2000	Ene-Jun'00	Ene-Jun'01
Uvas frescas 0806.1000	596.196	546.351	514.650	651.101	586.002	443.074
Estados Unidos	364.332	325.214	291.735	413.394	358.501	252.881
Holanda	42.713	42.541	40.811	39.114	38.995	34.672
Reino Unido	33.816	33.637	30.819	40.531	39.933	29.369
México	27.807	26.563	32.000	27.475	25.990	26.826
Hong-Kong	22.247	22.122	19.106	26.530	26.339	16.661
Japón	7.857	7.716	7.812	10.931	10.635	8.775
Venezuela	6.830	4.910	7.364	7.762	5.951	7.540
China, Rep. Popular	9.386	9.369	7.777	12.379	12.363	6.933
Corea del Sur	7.811	7.779	6.428	9.127	9.098	6.165
Perú	11.523	11.010	15.917	3.697	3.360	5.210
Otros	61.874	55.491	54.881	60.162	54.836	48.042
Pulpas y jugos de tomate 2002.9010	87.575	41.419	51.935	57.559	29.220	28.807
Argentina	18.618	2.642	15.894	10.011	1.737	6.940
Brasil	17.327	11.854	9.525	10.635	7.540	4.980
Venezuela	9.599	5.417	6.723	6.764	3.866	4.264
Japón	11.951	7.519	3.718	9.272	5.834	2.554
Honduras	4.265	1.655	2.974	2.961	1.331	1.835
Colombia	4.451	1.415	2.001	3.115	1.047	1.288
México	2.368	907	1.752	1.565	608	955
Ecuador	2.631	1.542	1.347	1.853	1.104	868
Costa Rica	2.846	1.354	1.266	2.037	1.035	845
Guatemala	2.328	1.492	1.190	1.609	1.027	794
Otros	11.190	5.623	5.547	7.737	4.091	3.483
Frambuesas congeladas 0811.2000	20.127	17.660	18.126	38.296	33.690	23.813
Francia	3.467	3.205	3.266	7.290	6.789	4.815
Estados Unidos	4.600	4.025	2.667	8.250	7.125	4.056
Alemania	3.507	3.349	2.960	6.298	6.129	3.000
Canadá	1.753	1.636	1.965	3.354	3.152	2.848
Holanda	852	786	2.314	1.497	1.409	2.287
Reino Unido	2.425	1.897	1.707	4.562	3.607	2.192
Bélgica	1.140	1.054	1.087	2.212	2.074	1.409
Suiza	421	266	409	1.219	714	865
Australia	576	369	480	1.205	778	631
Japón	92	72	93	280	229	326
Otros	1.294	1.001	1.177	2.130	1.684	1.384
Ciruelas secas 0813.2000	20.696	6.175	7.648	28.161	8.074	9.838
México	6.516	1.554	2.343	8.486	1.928	2.882
Alemania	1.640	700	708	2.566	1.132	1.039
Francia	420	320	681	610	435	1.002
Brasil	3.242	610	976	4.094	590	997
Italia	644	348	362	1.047	570	534
Venezuela	1.317	200	325	2.216	326	496
Perú	1.110	467	461	1.126	479	463
Colombia	931	416	309	1.425	636	459
España	1.640	465	253	2.159	568	353
Suecia	312	149	126	577	274	231
Otros	2.923	945	1.106	3.856	1.136	1.383

* Cifras provisorias.

CUADRO Nº 11
EXPORTACIONES DE PRODUCTOS AGRICOLAS POR DESTINOS *

Producto Países	Volumen (Toneladas)			Valor (Miles de US\$ FOB)		
	2000	Ene-Jun'00	Ene-Jun'01	2000	Ene-Jun'00	Ene-Jun'01
Pasas 0806.2000	41.576	15.093	14.724	49.253	19.530	13.788
México	9.335	4.071	4.681	10.228	4.995	3.836
Estados Unidos	6.896	4.252	2.119	8.862	5.491	2.028
Colombia	4.148	2.071	1.954	4.660	2.605	1.695
Holanda	1.611	575	872	2.212	786	1.058
Reino Unido	1.239	478	940	1.491	591	1.028
Perú	4.009	646	900	4.110	754	721
Francia	1.111	496	419	1.837	829	552
Brasil	4.937	342	490	5.814	384	451
Alemania	357	140	350	479	190	370
Venezuela	2.995	353	395	3.040	411	333
Otros	4.939	1.668	1.605	6.522	2.494	1.716
Jugos de uva (incluido el mosto) 2009.6000	10.653	2.943	5.480	7.740	1.528	5.259
Argentina	5.119	1.954	2.075	1.099	368	1.987
Estados Unidos	2.067	267	1.687	2.431	296	1.505
Japón	1.881	242	524	2.756	265	689
Canadá	785	204	642	641	304	517
México			117			132
Corea del Sur	17		96	20		93
Australia	383	121	120	331	117	93
Nueva Zelandia	21	1	40	36	1	56
Colombia	181	80	67	184	77	54
Singapore	20		39	26		44
Otros	180	73	73	216	100	91
Jugos de manzana 2009.7000	35.307	11.738	20.741	45.886	14.699	18.852
Estados Unidos	28.987	9.951	17.466	38.444	12.701	15.810
Japón	4.661	1.528	1.410	5.658	1.677	1.321
México	750		1.404	764		1.244
Canadá	157		157	149		151
Rep. Dominicana	77	39	57	98	49	73
Uruguay	48		48	60		60
Ecuador	18	4	38	29	7	51
Filipinas	37	19	37	48	27	34
Venezuela	31	17	44	22	13	32
Perú	38	13	14	45	19	17
Otros	503	167	65	568	206	59
Vino con denominación de origen 2204.2110	150.381	69.450	72.389	434.662	203.016	210.822
Reino Unido	34.372	14.474	18.664	95.631	41.582	50.051
Estados Unidos	23.875	11.688	12.501	76.091	36.781	41.159
Japón	8.488	5.168	4.627	25.836	14.840	13.597
Alemania	7.571	3.403	3.827	22.719	10.534	11.757
Canadá	7.444	3.608	2.853	23.488	11.301	9.090
Dinamarca	6.621	3.331	2.956	19.514	9.885	8.211
Irlanda	5.673	2.057	2.744	17.074	6.191	8.174
Holanda	6.542	3.177	2.999	18.273	9.038	7.796
Suecia	5.917	3.934	2.686	14.896	9.828	6.656
Brasil	5.958	1.971	2.324	14.110	4.621	5.417
Otros	37.919	16.638	16.208	107.029	48.414	48.916

FUENTE : ODEPA. * Cifras provisorias.

CUADRO Nº 12

IMPORTACIONES DE PRODUCTOS AGROPECUARIOS POR ORIGEN

Producto Países	Volumen (Toneladas)			Valor (Miles US\$ CIF)		
	2000	Ene-Jun'00	Ene-Jun'01	2000	Ene-Jun'00	Ene-Jun'01
Maíz consumo 1005.9000	1.217.952	646.769	609.745	126.909	69.674	63.407
Argentina	867.985	327.844	563.566	90.028	35.721	58.730
Estados Unidos	349.967	318.925	30.545	36.881	33.953	3.059
Brasil			15.633			1.616
Otros	0	0	1	1	0	1
Trigo duro 1001.1000	84.054	1.829	51.072	14.711	336	10.322
Canadá	84.054	1.828	51.072	14.709	335	10.322
Suecia	0		0	0		0
Otros	1	0		2	1	
Trigo blando 1001.9000	415.869	199.327	68.120	53.878	24.792	9.693
Canadá	187.193	42.110	27.298	25.895	5.842	4.140
Argentina	135.564	130.967	28.759	16.363	15.773	4.018
Estados Unidos	91.934	26.230	12.029	11.449	3.170	1.521
Otros	1.177	20	34	170	8	14
Arroz 1006	68.024	42.033	37.577	19.023	11.909	9.503
Argentina	58.574	37.899	27.881	15.407	10.253	6.692
Uruguay	7.117	3.000	9.418	2.718	1.223	2.681
Brasil	2.180	1.079	204	783	395	62
Estados Unidos	40	18	34	48	15	39
Thailandia	65	22	21	29	10	9
Otros	46	16	19	38	13	20
Aceite maravilla bruto 1512.1110	26.634	25.951	3.989	11.316	11.038	1.914
Bolivia			3.989			1.914
Otros	26.634	25.951		11.316	11.038	
Aceite soya bruto 1507.1000	22.985	22.490	0	9.494	9.295	0
Argentina	22.985	22.490	0	9.494	9.295	0
Azúcar refinada 1701.9900	207.928	104.852	72.052	52.784	22.514	20.528
Holanda	2		29.826	4		8.269
Argentina	64.862	12.448	24.213	18.332	2.777	7.024
Colombia	50.771	22.986	9.803	13.105	5.079	2.828
Brasil	42.461	19.827	4.556	11.252	4.644	1.436
Otros	49.831	49.590	3.655	10.091	10.014	971

CUADRO Nº 12

IMPORTACIONES DE PRODUCTOS AGROPECUARIOS POR ORIGEN

Producto Países	Volumen (Toneladas)			Valor (Miles US\$ CIF)		
	2000	Ene-Jun'00	Ene-Jun'01	2000	Ene-Jun'00	Ene-Jun'01
Leche descremada 2/	9.136	6.007	4.583	16.707	10.249	9.791
Argentina	3.273	2.062	3.424	6.313	3.796	7.329
Uruguay	2.325	1.925	1.100	3.818	2.973	2.324
Nueva Zelandia	1.356	1.197	55	2.401	2.098	128
Italia	1		3	3		9
Holanda			0			0
Bélgica	773	188		1.475	305	
Canadá	700	100		1.421	185	
Australia	502	502		849	849	
Francia	182	34		373	43	
Alemania	25			52		
Otros	0	0		0	0	
Leche entera 3/	6.936	3.992	4.421	13.401	7.265	9.047
Argentina	3.789	2.212	4.396	7.440	4.157	8.997
Uruguay	550		25	1.294		51
Nueva Zelandia	2.245	1.524		4.066	2.677	
Australia	192	192		330	330	
Irlanda	96			169		
Dinamarca	64	64		102	102	
Corea del Sur	0			0		
Carne bovina refrigerada 0201	65.925	27.354	29.972	145.030	59.045	65.348
Brasil	17.982	7.386	14.324	37.515	14.869	29.519
Paraguay	17.627	6.754	10.693	42.409	16.030	25.204
Argentina	25.833	11.675	3.388	55.545	25.024	7.105
Uruguay	4.372	1.447	1.477	9.307	2.916	3.284
Nueva Zelandia	111	93	90	253	205	236
Carne bovina congelada 0202	20.388	11.048	9.893	28.837	15.353	15.062
Brasil	11.085	6.448	6.856	16.262	9.329	10.547
Paraguay	3.739	1.678	1.829	4.610	2.066	2.769
Argentina	4.535	2.451	659	6.777	3.460	886
Uruguay	1.029	470	549	1.186	497	860
Otros	0	0		2	2	
Quesos 0406	6.631	3.603	1.981	14.900	7.923	4.853
Nueva Zelandia	4.655	2.657	1.316	9.274	5.243	2.843
Argentina	695	310	263	2.151	1.003	760
Estados Unidos	494	298	129	1.258	754	457
Brasil	133	58	117	371	158	326
Uruguay	155	66	67	348	148	140
Francia	102	44	18	430	196	82
España	19	5	15	103	35	73
Holanda	62	28	21	182	82	64
Australia	268	133	24	567	271	59
Dinamarca	16	3	8	100	20	35
Otros	33	1	1	116	13	14

FUENTE : Elaborado por ODEPA.

2/ Leche descremada : Cód. Armonizados 0402.1000 - 0402.2110 - 0402.2120 - 0402.2130 - 0402.2140 - 0402.2150 - 0402.2160
0402.2170 - 0402.2910 - 0402.2920 - 0402.2930 - 0402.2940 - 0402.2950 - 0402.2960 - 0402.297

3/ Leche entera : Cód. Armonizados 0402.2180 - 0402.2980

CUADRO Nº 13

IMPORTACIONES DE INSUMOS Y MAQUINARIAS POR ORIGEN

Producto Países	Volumen (Toneladas)			Valor (Miles US\$ CIF)		
	2000	Ene-Jun'00	Ene-Jun'01	2000	Ene-Jun'00	Ene-Jun'01
Urea 3102.1000	416.077	158.573	124.629	57.583	18.898	15.753
Ucrania	108.371	42.738	60.038	13.934	4.772	7.617
Venezuela	69.563	58.976	26.315	8.497	6.842	3.401
Rusia	57.205	14.442	23.467	7.783	1.470	2.845
Argentina			7.916			1.072
Letonia			5.000			573
Estados Unidos	60.602	15.208	1.891	9.349	1.976	243
Alemania	15.848	4.850	2	2.399	719	2
México			0			0
Otros	104.488	22.358		15.622	3.119	
Superfosfatos 3103.1000	215.012	135.338	108.904	32.917	20.765	16.415
México	138.322	88.352	90.575	22.261	14.178	14.052
Estados Unidos	65.817	41.986	9.961	9.313	5.990	1.297
Otros	10.873	5.000	8.368	1.342	596	1.066
Nitrato de Amonio 3102.3000	32.205	1.236	1.871	7.124	232	441
Francia	5.699		1.800	1.314		415
Alemania	116	22	71	43	8	26
Sudáfrica	18.985	1.046		4.174	215	
Otros	7.406	167		1.594	9	
Fosfato Diamónico 3105.3000	58.635	28.175	34.772	10.501	4.912	6.912
México	42.549	12.238	31.766	7.743	2.183	6.149
Estados Unidos	11.739	11.739	2.905	1.982	1.982	703
Bélgica	100	100	100	68	68	61
Otros	4.248	4.099		708	679	
Fosfato Monoamónico 3105.4000	73.373	38.477	50.631	13.616	7.006	9.465
México	57.173	22.694	44.314	10.720	4.184	8.484
Estados Unidos	9.873	9.477	6.317	1.535	1.473	981
Rusia	5.512	5.512		913	913	
Otros	815	795		448	436	
Tractores 8701.9010 4/	1.450	574	506	22.690	9.474	8.926
Brasil	566	244	156	9.829	4.454	2.646
Italia	417	165	156	6.613	2.787	2.312
Estados Unidos	88	16	37	1.368	354	1.145
Alemania	63	17	48	1.494	369	1.111
México	73	29	25	1.224	480	485
Reino Unido	53	19	28	871	276	480
Canadá	5	5	3	31	31	295
Otros	185	79	53	1.259	721	454

FUENTE : ODEPA

4/ Unidades