

**BOLETIN ESTADISTICO
COMERCIO EXTERIOR SILVOAGROPECUARIO**

N° 23

ENERO - SEPTIEMBRE 2001



**GOBIERNO DE CHILE
ODEPA**

NOVIEMBRE 2001

Boletín Estadístico de Comercio Exterior Silvoagropecuario
Enero - Septiembre 2001
N° 23

Estadísticas
Aída Guerrero L.

Publicación de la Oficina de Estudios y Políticas Agrarias -ODEPA-
Ministerio de Agricultura, República de Chile

Director y Representante Legal
Carlos Furche Guajardo

Noviembre de 2001

Distribución y Suscripciones
Centro de Información Silvoagropecuaria, CIS
Valentín Letelier 1339 - Código Postal 6501070
Fono (56-2) 397 3000 - Fax (56-2) 397 3033
E-mail: webodepa@minagri.gob.cl
www.odepa.gob.cl
Santiago de Chile

Impreso en ODEPA
Teatinos 40, Piso 8
Fono (56-2) 397 3000 - Fax (56-2) 397 3044

CONTENIDO

Cuadro	Descripción	Página
Nº 1	BALANZA DE PRODUCTOS SILVOAGROPECUARIOS	5
Nº 2	BALANZA DE PRODUCTOS SILVOAGROPECUARIOS POR CLASE Y SUBSECTOR	6
Nº 3	BALANZA DE PRODUCTOS SILVOAGROPECUARIOS POR ZONA ECONOMICA	7
Nº 4	PRINCIPALES PRODUCTOS DE EXPORTACION	8
Nº 5	PRODUCTOS DE EXPORTACION CON MAYOR EXPANSION	8
Nº 6	PRINCIPALES PRODUCTOS DE IMPORTACION	9
Nº 7	PRODUCTOS DE IMPORTACION CON MAYOR EXPANSION	9
Nº 8	EXPORTACIONES SILVOAGROPECUARIAS	10
Nº 9	IMPORTACIONES SILVOAGROPECUARIAS	14
Nº 10	IMPORTACIONES DE INSUMOS Y MAQUINARIAS	16
Nº 11	EXPORTACIONES DE PRODUCTOS AGRICOLAS POR DESTINOS	17
Nº 12	IMPORTACIONES DE PRODUCTOS AGROPECUARIOS POR ORIGEN	21
Nº 13	IMPORTACIONES DE INSUMOS Y MAQUINARIAS POR ORIGEN	23

NOTA :

A partir de enero de 2000 el Banco Central modificó su metodología para incorporar las variaciones de valor de las exportaciones, de manera que las cifras se ajustarán mensualmente de acuerdo con los Informes de Variación de Valor (IVV).

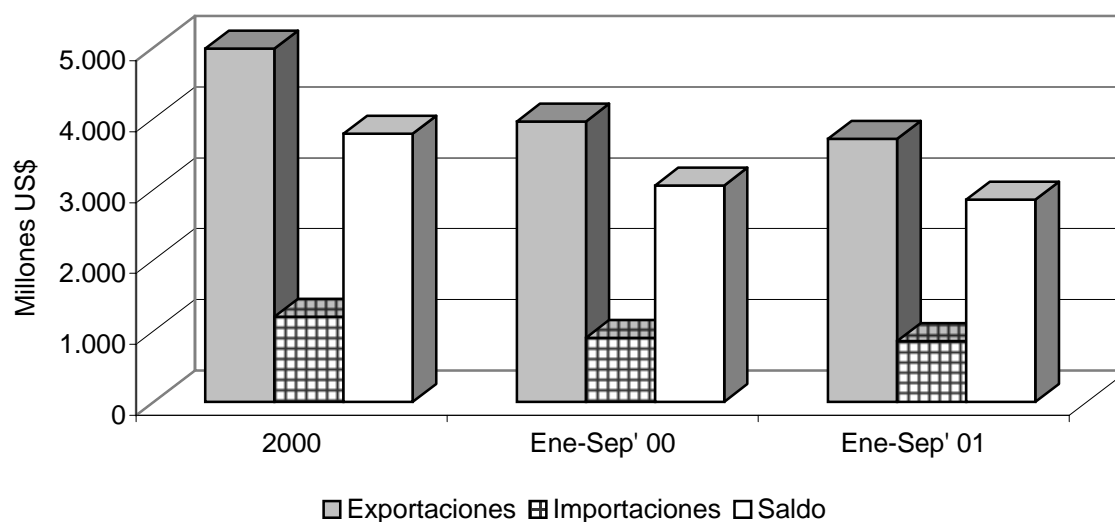
CUADRO N° 1

BALANZA DE PRODUCTOS SILVOAGROPECUARIOS *
MILES US\$

ITEMS	2000	ENERO - SEPTIEMBRE		Var % 2001/2000
		2000	2001	
EXPORTACIONES	4.980.658	3.951.625	3.711.083	-6,1
Agrícolas	2.680.716	2.185.751	2.069.937	-5,3
Pecuarias	192.110	138.674	191.843	38,3
Forestales	2.107.832	1.627.200	1.449.303	-10,9
IMPORTACIONES	1.201.442	899.695	860.609	-4,3
Agrícolas	845.275	637.777	610.864	-4,2
Pecuarias	283.015	204.130	187.650	-8,1
Forestales	73.152	57.788	62.095	7,5
SALDO SILVOAGROPECUARIO	3.779.216	3.051.930	2.850.474	-6,6

Fuente : Elaborado por ODEPA. * Cifras provisionarias.

BALANZA DE PRODUCTOS SILVOAGROPECUARIOS

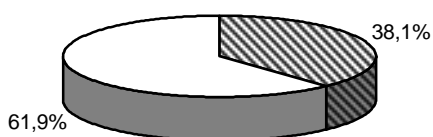


CUADRO Nº 2

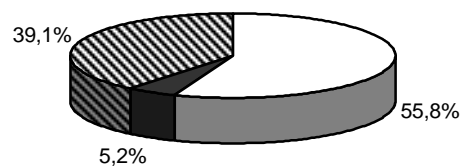
BALANZA DE PRODUCTOS SILVOAGROPECUARIOS POR CLASE Y SUBSECTOR *
MILES US\$

Clase / Subsector	2000	ENERO - SEPTIEMBRE		Var % 2001/2000
		2000	2001	
Exportaciones Silvoagropecuarias	4.980.658	3.951.625	3.711.083	-6,1
Primarias	1.796.749	1.520.773	1.414.198	-7,0
Agrícolas	1.584.132	1.360.992	1.256.378	-7,7
Pecuarias	31.277	25.232	29.733	17,8
Forestales	181.340	134.549	128.087	-4,8
Industriales	3.183.909	2.430.852	2.296.885	-5,5
Agrícolas	1.096.584	824.759	813.559	-1,4
Pecuarias	160.833	113.442	162.110	42,9
Forestales	1.926.492	1.492.651	1.321.216	-11,5
Importaciones Silvoagropecuarias	1.201.442	899.695	860.609	-4,3
Primarias	416.127	323.317	287.291	-11,1
Agrícolas	400.523	312.317	274.002	-12,3
Pecuarias	13.603	9.702	11.238	15,8
Forestales	2.001	1.298	2.051	58,0
Industriales	785.315	576.378	573.318	-0,5
Agrícolas	444.752	325.460	336.862	3,5
Pecuarias	269.412	194.428	176.412	-9,3
Forestales	71.151	56.490	60.044	6,3
Balanza Silvoagropecuaria	3.779.216	3.051.930	2.850.474	-6,6
Primarias	1.380.622	1.197.456	1.126.907	-5,9
Agrícolas	1.183.609	1.048.675	982.376	-6,3
Pecuarias	17.674	15.530	18.495	19,1
Forestales	179.339	133.251	126.036	-5,4
Industriales	2.398.594	1.854.474	1.723.567	-7,1
Agrícolas	651.832	499.299	476.697	-4,5
Pecuarias	-108.579	-80.986	-14.302	
Forestales	1.855.341	1.436.161	1.261.172	-12,2

Fuente : Elaborado por ODEPA. * Cifras provisionarias.

EXPORTACIONES POR CLASE
PARTICIPACION ENERO-SEPTIEMBRE 2001

■ Primarias □ industriales

EXPORTACIONES POR SUBSECTOR
PARTICIPACION ENERO-SEPTIEMBRE 2001

□ Agrícolas ■ Pecuarias ▨ Forestales

CUADRO Nº 3

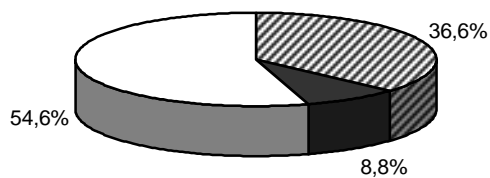
BALANZA DE PRODUCTOS SILVOAGROPECUARIOS POR ZONA ECONOMICA *

MILES DE US\$

Zona Económica		Exportaciones	Importaciones	Saldo
APEC (Excluido NAFTA)				
	2000	1.037.346	45.915	991.431
	Enero - Septiembre 2000	836.898	38.116	798.782
	Enero - Septiembre 2001	733.112	22.714	710.398
	Var %	-12,4	-40,4	-11,1
C.E.E.				
	2000	1.178.594	101.403	1.077.191
	Enero - Septiembre 2000	958.035	80.043	877.992
	Enero - Septiembre 2001	887.527	83.409	804.118
	Var %	-7,4	4,2	-8,4
MERCOSUR				
	2000	345.090	692.695	-347.605
	Enero - Septiembre 2000	243.882	494.511	-250.629
	Enero - Septiembre 2001	212.252	550.436	-338.184
	Var %	-13,0	11,3	
NAFTA				
	2000	1.739.502	223.236	1.516.266
	Enero - Septiembre 2000	1.373.963	178.936	1.195.027
	Enero - Septiembre 2001	1.325.312	119.191	1.206.121
	Var %	-3,5	-33,4	0,9
OTRAS				
	2000	680.126	138.193	541.933
	Enero - Septiembre 2000	538.847	108.089	430.758
	Enero - Septiembre 2001	552.880	84.859	468.021
	Var %	2,6	-21,5	8,7
TOTAL SILVOAGROPECUARIO				
	2000	4.980.658	1.201.442	3.779.216
	Enero - Septiembre 2000	3.951.625	899.695	3.051.930
	Enero - Septiembre 2001	3.711.083	860.609	2.850.474
	Var %	-6,1	-4,3	-6,6

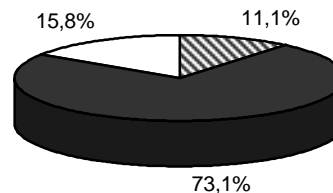
Fuente : Elaborado por ODEPA. * Cifras provisionarias.

EXPORTACIONES POR ZONA ECONOMICA PARTICIPACION ENERO-SEPTIEMBRE 2001



■ C.E.E ■ MERCOSUR □ NAFTA

IMPORTACIONES POR ZONA ECONOMICA PARTICIPACION ENERO-SEPTIEMBRE 2001



■ C.E.E ■ MERCOSUR □ NAFTA

CUADRO N° 4

PRINCIPALES PRODUCTOS DE EXPORTACION *

PRODUCTOS	Valor (Millones de dólares)				Var % 2001/2000
	2000	Enero - Septiembre		2001/2000	
		2000	2001		
CELULOSA	1.084,8	854,2	633,7	-25,8	
UVAS	662,4	594,0	503,9	-15,2	
VINO CON DENOMINACION DE ORIGEN	434,7	321,4	328,5	2,2	
LAS DEMAS MADERAS DE PINO INSIGNE	312,2	242,4	229,3	-5,4	
MANZANAS	202,1	190,0	206,2	8,5	
MADERAS EN PLAQUITAS	133,7	98,4	101,9	3,5	
LISTONES Y MOLDURAS DE MADERA PARA MUEBLES DE CONIFERAS	102,8	82,3	97,2	18,1	
PAPEL PRENSA (PARA PERIODICO)	104,2	75,4	89,9	19,3	
MAIZ PARA LA SIEMBRA	68,1	67,8	65,6	-3,4	
CIRUELAS	64,9	60,5	65,1	7,7	
KIWI	68,3	62,1	60,7	-2,3	
PUERTAS Y SUS MARCOS Y UMBRALES	66,7	49,9	59,3	18,9	
PERAS	64,4	62,8	56,0	-10,8	
CARNE PORCINA	44,9	29,2	52,6	80,2	
LOS DEMAS VINOS	66,3	46,8	52,3	11,7	

FUENTE : ODEPA. * Cifras provisorias.

CUADRO N° 5

PRODUCTOS DE EXPORTACION CON MAYOR EXPANSION *

PRODUCTOS	Valor (Millones de dólares)				Var % 2001/2000
	2000	Enero - Septiembre		2001/2000	
		2000	2001		
CARNE PORCINA	44,9	29,2	52,6	80,2	
MANZANAS	202,1	190,0	206,2	8,5	
LISTONES Y MOLDURAS DE MADERA PARA MUEBLES DE CONIFERAS	102,8	82,3	97,2	18,1	
PAPEL PRENSA (PARA PERIODICO)	104,2	75,4	89,9	19,3	
MADERA CONTRACHAPADA, CHAPADAS Y ESTRATIFICADAS DE CONIFERAS	38,2	28,7	40,8	42,4	
CARNE AVE	23,3	14,4	25,0	73,2	
PUERTAS Y SUS MARCOS Y UMBRALES	66,7	49,9	59,3	18,9	
LOS DEMAS CUEROS Y PIELS DEPILADAS	3,7	3,4	11,6	239,9	
VINO CON DENOMINACION DE ORIGEN	434,7	321,4	328,5	2,2	
LOS DEMAS VINOS	66,3	46,8	52,3	11,7	
LOS DEMAS TABLEROS DE FIBRA MASA VOL.	32,9	25,7	30,6	18,8	
LECHE EN POLVO	4,3	3,6	8,5	132,6	
CIRUELAS	64,9	60,5	65,1	7,7	
JUGO DE UVAS (INCLUIDO EL MOSTO)	7,7	4,2	7,8	88,3	
JUGOS DE LAS DEMAS FRUTAS U HORTALIZAS	18,2	15,9	19,5	22,3	

FUENTE : ODEPA. * Cifras provisorias.

CUADRO N° 6

PRINCIPALES PRODUCTOS DE IMPORTACION

PRODUCTOS	Valor (Millones de dólares)			
	2000	Enero - Septiembre		Var % 2001/2000
		2000	2001	
CARNE BOVINA	173,9	118,8	123,6	4,0
MAIZ, LOS DEMAS (no semilla)	126,9	99,1	109,4	10,5
TORTAS Y RESIDUOS DE SOJA	80,1	54,8	72,0	31,2
MEZCLAS ACEITES, ANIMALES O VEGETALES Y ANIMALES CON VEGETALES	62,5	46,0	47,3	2,7
AZUCAR REFINADA	52,8	34,1	41,7	22,6
PLATANOS	39,3	29,2	26,2	-10,1
LECHE EN POLVO	30,1	24,4	20,1	-17,8
LAS DEMAS PREPARACIONES ALIMENTICIAS	19,1	13,6	16,8	23,9
HABAS DE SOYA, INCLUSO QUEBRANTADAS	14,9	11,4	16,3	42,6
BARRILES, CUBAS, TINAS Y DEMAS MANUFACTURAS DE TONELERIA	12,6	11,9	16,2	36,1
TE NEGRO (fermentado) PRESENTADO EN OTRA FORMA	16,8	13,9	16,2	16,5
TRIGO BLANDO	53,9	45,9	16,2	-64,7
MAIZ RESIDUO MOLIENDA	13,3	11,0	14,3	29,9
TRIGO DURO	14,7	7,6	12,4	62,4
ALGODON SIN CARDAR NI PEINAR	20,1	14,0	11,2	-20,4

FUENTE : ODEPA

CUADRO N° 7

PRODUCTOS DE IMPORTACION CON MAYOR EXPANSION

PRODUCTOS	Valor (Millones de dólares)			
	2000	Enero - Septiembre		Var % 2001/2000
		2000	2001	
TORTAS Y RESIDUOS DE SOJA	80,1	54,8	72,0	31,2
MAIZ, LOS DEMAS (no semilla)	126,9	99,1	109,4	10,5
AZUCAR REFINADA	52,8	34,1	41,7	22,6
HABAS DE SOYA, INCLUSO QUEBRANTADAS	14,9	11,4	16,3	42,6
CARNE BOVINA	173,9	118,8	123,6	4,0
TRIGO DURO	14,7	7,6	12,4	62,4
LAS DEMAS FRUCTOSAS Y JARABES	6,7	3,7	8,2	119,6
BARRILES, CUBAS, TINAS Y DEMAS	12,6	11,9	16,2	36,1
MAIZ RESIDUO MOLIENDA	13,3	11,0	14,3	29,9
LAS DEMAS PREPARACIONES ALIMENTICIAS	19,1	13,6	16,8	23,9
WHISKY	11,3	7,4	9,9	35,0
TE NEGRO (fermentado) PRESENTADO EN OTRA FORMA	16,8	13,9	16,2	16,5
CELULOSA	6,0	4,6	6,9	48,2
LAS DEMAS MADERAS ASERRADAS DE CONIFERAS	1,8	1,2	3,4	179,8
ACEITE DE SOYA REFINADO	1,1	1,1	2,9	159,7

FUENTE : ODEPA

CUADRO N° 8

EXPORTACIONES SILVOAGROPECUARIAS *

Sector	Productos	Volumen (Toneladas)			Valor (Miles US\$ FOB)		
		2000	Ene-Sep'00	Ene-Sep'01	2000	Ene-Sep'00	Ene-Sep'01
TOTAL SILVOAGROPECUARIO					4.980.658	3.951.625	3.711.083
PRIMARIAS					1.796.749	1.520.773	1.414.198
AGRICOLA					1.584.132	1.360.992	1.256.378
Cereales		49.295	48.700	60.959	68.422	68.090	66.803
	Avena	2.009	1.651	10.097	292	234	1.207
	Cebada	102	60	40	27	12	9
	Maíz para siembra	47.165	46.972	50.781	68.085	67.829	65.556
	Otros	20	17	41	17	16	32
Leguminosas secas		13.254	9.859	10.136	5.972	4.872	6.630
	Garbanzos	1	0	44	1	1	33
	Lentejas	60	60	69	22	21	26
	Frejoles consumo	9.264	6.514	7.381	2.949	2.122	3.166
	Otros	3.929	3.285	2.642	3.000	2.728	3.405
Hortalizas y Tubérculos		63.114	52.404	61.680	98.937	81.579	71.471
Frescas		61.444	50.876	60.517	46.220	33.438	33.269
	Ajos	10.319	7.859	5.809	10.045	7.288	5.779
	Cebollas	29.377	29.221	34.446	8.527	8.492	10.982
	Espárragos	3.639	37	58	6.406	97	109
	Orégano	3.085	2.537	2.218	7.686	6.416	3.747
	Tomates	6.011	2.991	5.293	4.034	2.001	3.152
	Otras	9.011	8.230	12.693	9.523	9.144	9.499
Semillas		1.671	1.529	1.163	52.717	48.141	38.202
	Semillas de melón y sandía	121	107	33	10.602	9.847	4.935
	Semilla de tomate	72	63	71	6.300	5.613	4.656
	Las demás semillas	1.478	1.359	1.059	35.816	32.681	28.611
Frutas		1.448.657	1.304.526	1.458.479	1.351.023	1.154.970	1.068.602
	Ciruelas	52.677	48.638	78.201	64.875	60.482	65.126
	Duraznos	30.762	24.349	31.235	33.529	26.430	27.419
	Kiwis	102.499	93.286	104.564	68.256	62.108	60.697
	Manzanas	387.714	361.790	485.924	202.143	190.014	206.187
	Nectarines	43.835	37.356	45.761	44.771	38.208	37.183
	Paltas	52.049	18.002	16.386	73.754	28.382	18.606
	Peras	124.808	121.097	126.043	64.426	62.773	56.021
	Uvas	596.196	555.619	515.897	662.443	594.022	503.866
	Otras	58.117	44.389	54.468	136.825	92.551	93.497
Otros agrícolas					59.778	51.481	42.872
PECUARIO					31.277	25.232	29.733
Animales vivos 1/					20.576	16.669	17.825
	Aves	2.112.327	1.646.708	1.649.512	4.698	3.640	3.577
	Caballos	193	171	160	5.026	4.298	4.244
	Ovinos	2.124	2.124		85	85	
	Porcinos	2.941	1.425	1.241	1.126	549	706
	Otros				9.641	8.097	9.298

1/ Unidades * Cifras provisorias

CUADRO Nº 8

EXPORTACIONES SILVOAGROPECUARIAS *

Sector	Productos	Volumen (Toneladas)			Valor (Miles US\$ FOB)		
		2000	Ene-Sep'00	Ene-Sep'01	2000	Ene-Sep'00	Ene-Sep'01
	Lanas y fibras	3.271	3.077	3.277	3.549	3.264	3.653
	Lana sucia y lavada	3.271	3.077	3.277	3.541	3.264	3.653
	Pelo conejo	1			8		
	Otros						
	Otros pecuarios				7.153	5.299	8.254
	FORESTAL				181.340	134.549	128.087
	Maderas en bruto				46.452	35.262	25.306
	Maderas en plaquitas	2.598.342	1.949.940	1.983.565	133.709	98.417	101.891
	Otros forestales				1.179	870	890
INDUSTRIALES					3.183.909	2.430.852	2.296.885
AGRICOLA					1.096.584	824.759	813.559
	Cereales				22.520	17.457	20.956
	Avena mondada	24.061	18.450	22.414	6.418	4.945	5.632
	Malta (Cebada) sin tostar	39.034	31.306	34.451	11.804	9.348	9.966
	Malta (Cebada) tostada	5.533	4.757	5.816	1.664	1.431	1.884
	Otros				2.634	1.733	3.474
	Hortalizas y tubérculos	117.982	88.749	105.606	113.753	88.990	84.052
	Congelados	11.888	8.995	10.392	18.043	13.437	12.676
	Maíz dulce congelado	1.165	906	1.266	1.082	858	1.104
	Guisantes o arvejas congeladas	1.099	817	755	1.044	763	680
	Otras	9.625	7.272	8.372	15.917	11.817	10.892
	Deshidratados	5.580	4.692	4.461	25.603	21.415	18.201
	Pimientos secos	3.957	3.435	3.491	18.608	15.947	14.076
	Puerros secos	310	191	88	798	494	231
	Otros	1.313	1.066	882	6.197	4.974	3.894
	Pastas, pulpas y jugos	94.066	70.280	84.728	62.744	48.566	47.902
	Pulpa y jugo de tomate	87.575	65.694	79.374	57.559	44.734	44.515
	Salsa de tomate y ketchup	6.492	4.586	5.353	5.185	3.832	3.387
	Jugo de tomate	0	0		0	0	
	Conservas	3.247	2.203	3.462	3.310	2.243	2.587
	Arvejas	51	40	19	40	33	13
	Espárragos	22	16	2	59	46	10
	Tomates	1.973	1.366	2.349	1.151	816	932
	Otras	1.202	780	1.092	2.059	1.348	1.633
	Otras hortalizas	3.200	2.580	2.563	4.053	3.329	2.686

* Cifras provisionarias

CUADRO N° 8

EXPORTACIONES SILVOAGROPECUARIAS *

Sector	Productos	Volumen (Toneladas)			Valor (Miles US\$ FOB)		
		2000	Ene-Sep'00	Ene-Sep'01	2000	Ene-Sep'00	Ene-Sep'01
	Frutas	242.481	182.896	198.606	292.724	224.876	203.210
	Congelados	37.279	35.469	38.432	56.971	54.473	44.811
	Frambuesas	20.127	19.546	21.171	38.296	37.295	28.193
	Frutillas	2.721	2.145	3.467	3.253	2.552	3.650
	Moras	8.073	7.846	7.148	8.754	8.461	6.354
	Otros	6.358	5.932	6.646	6.668	6.165	6.615
	Deshidratados	71.359	49.149	50.161	99.949	70.476	63.253
	Ciruelas secas	20.696	13.516	15.752	28.184	18.178	19.781
	Manzanas	3.579	2.604	2.943	11.983	8.622	8.910
	Mosquetas	5.173	3.896	4.282	9.669	7.258	8.582
	Pasas	41.576	28.884	27.004	49.252	35.785	25.452
	Otras	335	249	180	862	632	528
	Conservas	56.450	40.887	33.286	54.850	40.169	31.936
	Cerezas	5.102	3.736	3.098	9.934	7.583	6.051
	Damascos	234	234	281	236	236	274
	Duraznos	38.564	26.958	22.691	31.127	21.860	17.632
	Peras	414	321	386	350	270	303
	Otros	12.135	9.639	6.830	13.203	10.220	7.675
	Compotas	25.941	20.653	24.503	20.821	16.428	17.921
	Damascos	788	634	539	757	614	507
	Duraznos	7.442	6.228	9.357	7.861	6.469	8.354
	Otras	17.711	13.791	14.606	12.202	9.345	9.061
	Jugos	46.679	33.316	49.958	54.088	38.906	42.363
	Uva (Incluido el mosto)	10.653	6.229	9.376	7.740	4.164	7.842
	Manzanas	35.307	26.645	39.728	45.886	34.467	33.906
	Otros	719	441	853	461	275	615
	Otras frutas	4.774	3.421	2.267	6.045	4.424	2.924
	Vinos y alcoholes 2/				592.351	435.401	438.956
	Pisco	257	198	145	632	450	466
	Champagne	1.478	768	640	3.651	1.943	1.619
	Vino con denominación de origen	150.381	111.163	114.615	434.662	321.421	328.519
	Vino en recipiente hasta 2 litros.	39.982	29.924	28.095	64.322	48.563	44.049
	Los demás vinos	72.910	48.184	78.116	66.291	46.824	52.290
	Otros				22.793	16.199	12.013
	Otros productos agrícolas				75.236	58.036	66.385

2/ Miles de litros. * Cifras provisionarias

CUADRO Nº 8

EXPORTACIONES SILVOAGROPECUARIAS *

Sector	Productos	Volumen (Toneladas)			Valor (Miles US\$ FOB)		
		2000	Ene-Sep'00	Ene-Sep'01	2000	Ene-Sep'00	Ene-Sep'01
PECUARIO					160.833	113.442	162.110
	Lácteos				26.728	19.360	27.285
	Leche líquida HL	34.468	28.768	33.660	1.359	1.070	951
	Leche descremada	46	46	16	90	89	47
	Leche entera	2.181	1.940	3.577	4.188	3.548	8.413
	Yogur	681	573	279	659	553	239
	Quesos	1.542	716	1.965	3.637	1.743	4.936
	Otros				16.794	12.358	12.699
	Carnes y subproductos	41.619	28.685	46.642	85.208	58.667	93.238
	Carne ovina	3.828	3.502	4.494	7.427	6.858	9.605
	Carne porcina	12.982	8.358	18.207	44.851	29.222	52.645
	Carne ave	17.930	11.946	18.055	23.343	14.427	24.988
	Otros	6.880	4.879	5.885	9.588	8.160	5.999
	Lanas y fibras	3.261	2.555	2.502	6.423	5.092	5.167
	Lana cardada y peinada	2.772	2.199	2.180	5.977	4.774	4.861
	Otros	489	356	322	446	318	306
	Cueros y pieles	9.376	6.985	6.264	26.144	18.707	19.880
	Ovinos	0	0	2	7	0	41
	Bovinos	9.122	6.870	6.108	25.777	18.407	19.681
	Otros	254	115	155	360	300	158
	Otros productos pecuarios				16.330	11.616	16.540
FORESTAL					1.926.492	1.492.651	1.321.216
	Pulpas de madera	1.834.657	1.425.506	1.543.883	1.084.891	854.250	633.700
	Celulosa cruda	305.415	253.925	341.905	152.737	129.959	108.710
	Celulosa Blanqueada semiblanq.	1.529.134	1.171.477	1.201.978	932.089	724.228	524.990
	Otros	108	104		65	63	
	Maderas aserradas 3/				333.721	259.782	240.827
	Maderas aserradas Pino Insigne	1.936.800	1.428.773	1.803.330	312.941	242.937	229.932
	Maderas aserradas Raulí	3.621	2.738	2.267	1.962	1.506	1.051
	Otras				18.819	15.339	9.844
	Maderas elaboradas				403.256	302.931	356.446
	Otros forestales				104.623	75.688	90.243

FUENTE : ODEPA

3/ Metros cúbicos * Cifras provisorias.

CUADRO N° 9

IMPORTACIONES SILVOAGROPECUARIAS

Sector	Productos	Volumen (Toneladas)			Valor (Miles US\$ CIF)		
		2000	Ene-Sep'00	Ene-Sep'01	2000	Ene-Sep'00	Ene-Sep'01
TOTAL SILVOAGROPECUARIO					1.201.442	899.695	860.609
PRIMARIAS					416.127	323.317	287.291
AGRICOLA					400.523	312.317	274.002
Cereales		1.874.799	1.488.611	1.298.324	226.716	178.896	150.412
	Maíz consumo	1.217.952	943.545	1.050.810	126.909	99.074	109.448
	Trigo duro	84.054	41.700	61.443	14.711	7.615	12.369
	Trigo blando	415.869	355.956	114.955	53.878	45.858	16.184
	Otros	156.924	147.411	71.116	31.217	26.349	12.411
Oleaginosas		103.529	77.919	104.521	40.199	29.204	31.138
	Algodón sin cardar ni peinar	18.244	13.113	10.712	20.079	14.026	11.163
	Habas de soya	72.834	56.553	85.167	14.925	11.445	16.320
	Manies	4.345	3.211	3.463	3.655	2.727	2.589
	Otros	8.106	5.042	5.180	1.540	1.006	1.066
Frutas		201.041	135.433	116.096	44.636	32.696	28.908
	Piñas	5.263	3.633	2.468	1.622	1.109	782
	Plátanos	192.551	129.449	111.744	39.285	29.188	26.243
	Otras	3.227	2.352	1.883	3.729	2.398	1.883
Otros Agrícolas					88.972	71.521	63.545
PECUARIO					13.603	9.702	11.238
	Cueros y pieles				538	504	26
	Aves vivas				2.212	1.653	1.736
Otros pecuarios					10.853	7.544	9.476
FORESTAL					2.001	1.298	2.051
INDUSTRIAL					785.315	576.378	573.318
AGRICOLA					444.752	325.460	336.862
Cereales					41.985	31.216	35.378
	Arroz blanqueado	56.145	44.915	34.540	16.482	13.219	9.327
	Arroz descascarillado	6	6	7	4	4	5
	Arroz partido	11.872	6.365	14.174	2.538	1.378	3.032
	Harina de trigo	4.002	2.174	2.938	810	444	643
	Maíz almidón	5.451	3.978	4.862	1.653	1.265	1.559
	Otros	21.951	11.101	16.885	20.498	14.905	20.813
Aceites oleaginosos					113.866	86.248	80.927
	Aceite maravilla bruto	26.634	26.634	3.989	11.316	11.316	1.914
	Aceite maravilla refinado	7.816	7.331	839	4.376	4.159	543
	Aceite soya bruto	22.985	22.985	0	9.494	9.494	0
	Aceite soya refinado	2.026	1.997	4.981	1.145	1.125	2.920
	Otros	1.828	1.326	1.680	87.535	60.153	75.551

CUADRO N° 9

IMPORTACIONES SILVOAGROPECUARIAS

Sector	Productos	Volumen (Toneladas)			Valor (Miles US\$ CIF)		
		2000	Ene-Sep'00	Ene-Sep'01	2000	Ene-Sep'00	Ene-Sep'01
	Frutas	22.236	17.222	16.078	26.287	20.726	16.847
	Cocos secos	951	871	633	1.141	1.062	511
	Conserva de piña	6.265	4.825	4.007	4.433	3.452	2.417
	Jugo naranja	2.822	2.178	2.363	3.196	2.585	1.941
	Palmitos en conserva	1.289	896	1.145	2.562	1.816	2.214
	Otras	10.909	8.452	7.930	14.956	11.811	9.764
	Vinos y alcoholes				39.970	28.662	28.393
	Otros productos agrícolas				222.644	158.608	175.316
<hr/>							
	PECUARIO				269.412	194.428	176.412
	Lácteos				53.462	42.197	31.416
	Leche descremada	9.136	7.575	5.143	16.707	13.388	11.015
	Leche entera	6.936	5.796	4.426	13.401	11.029	9.059
	Lactosuero	2.370	1.278	1.404	2.652	1.370	2.109
	Quesos	6.631	5.331	2.634	14.900	11.856	6.535
	Otros	3.649	2.988	1.456	5.801	4.553	2.698
	Cueros y pieles	2.437	1.937	1.376	17.248	13.830	9.662
	Carnes y subproductos	90.342	64.311	63.471	177.642	122.401	124.774
	Carne bovina refrigerada	65.925	44.624	47.658	145.030	96.905	101.775
	Carne bovina congelada	20.388	15.823	14.649	28.837	21.897	21.836
	Carne porcina	1.854	1.804	296	2.331	2.237	340
	Carne ave	4	4	22	36	36	34
	Otras	2.172	2.055	847	1.409	1.325	789
	Otros pecuarios				21.060	16.000	10.560
<hr/>							
	FORESTAL				71.151	56.490	60.044
	Pulpas de madera				11.965	8.786	11.258
	Celulosa blanqueada	1.685	495	1.500.701	1.143	331	6.864
	Otras	15.630	12.320	6.802	10.823	8.456	4.395
	Maderas aserradas				6.582	4.825	6.374
	Maderas elaboradas				45.526	38.432	42.153
	Otros forestales				7.078	4.447	259

FUENTE : ODEPA

CUADRO Nº 10

IMPORTACIONES DE INSUMOS Y MAQUINARIAS

ITEMS	Volumen (Toneladas)			Valor (Miles US\$ CIF)		
	2000	Ene-Sep'00	Ene-Sep'01	2000	Ene-Sep'00	Ene-Sep'01
INSUMOS				260.483	221.214	209.212
Agroquímicos	17.527	13.891	14.790	104.420	85.950	86.048
Herbicidas	7.850	6.857	6.529	43.508	39.245	37.371
Fungicidas	2.687	2.234	2.254	26.677	20.978	20.774
Insecticidas	4.920	3.181	4.012	26.035	19.095	21.817
Otros agroquímicos	2.070	1.618	1.995	8.200	6.631	6.086
Fertilizantes	994.240	883.854	812.962	155.715	134.979	122.960
Urea	416.077	365.104	304.222	57.583	49.477	38.063
Superfosfatos	215.012	208.322	204.572	32.917	31.540	30.234
Nitrato de Amonio	32.205	12.586	3.894	7.124	2.817	848
Fosfato Diamónico	58.635	52.906	53.127	10.501	9.358	10.067
Fosfato Monoamónico	73.373	69.651	82.963	13.616	12.808	15.430
Otros fertilizantes	198.939	175.283	164.184	33.974	28.979	28.319
Otros Insumos				348	285	204
MAQUINARIAS 4/				232.100	171.997	151.056
Tractores	1.450	991	820	22.690	15.616	12.738
Otras maquinarias y herramientas				209.410	156.381	138.318

FUENTE : ODEPA

4/ Unidades. * Cifras provisionarias.

CUADRO Nº 11
EXPORTACIONES DE PRODUCTOS AGRICOLAS POR DESTINOS *

Producto Países	Volumen (Toneladas)			Valor (Miles de US\$ FOB)		
	2000	Ene-Sep'00	Ene-Sep'01	2000	Ene-Sep'00	Ene-Sep'01
Frejoles consumo 1/	9.264	6.514	7.381	2.949	2.122	3.166
Venezuela	8.277	5.763	6.324	2.439	1.727	2.616
Colombia	20		398	10		221
Portugal	424	256	363	262	191	176
España	84	84	193	74	74	98
Eslovenia	42		63	25		31
Ecuador			18			11
Suecia	4	3	5	5	4	6
Libano			10			4
Perú			5			2
Otros	413	408	2	134	126	1
Ajos frescos 0703.2000	10.319	7.859	5.809	10.045	7.288	5.779
México	5.187	3.188	3.183	5.231	3.018	3.268
Estados Unidos	2.267	1.864	1.288	2.521	2.046	1.429
Brasil	1.436	1.436	737	1.074	1.074	589
España	135	78	194	97	29	182
Italia			60			80
Ecuador	556	556	141	447	447	64
Guatemala			51			44
Rep. Dominicana			45			43
Argentina			20			30
Canadá	65	65	8	73	73	18
Otros	672	672	80	602	601	34
Cebollas frescas 0703.1010	29.377	29.221	34.446	8.527	8.492	10.982
Reino Unido	12.850	12.850	16.842	4.276	4.276	5.329
Estados Unidos	5.874	5.874	5.955	2.111	2.111	3.090
Holanda	2.968	2.968	3.873	423	423	867
Brasil	426	425	2.312	95	94	443
España	328	328	1.670	68	68	371
Japón	22	22	739	14	14	233
Alemania	550	550	643	134	134	168
Irlanda	241	241	476	72	72	135
Uruguay	499	499	762	116	116	126
Costa Rica	75	75	381	13	13	52
Otros	5.545	5.389	794	1.204	1.170	168
Tomates frescos 0702.0000	6.011	2.991	5.293	4.034	2.001	3.152
Argentina	5.484	2.785	5.189	3.670	1.738	3.123
Reino Unido	7	5	6	9	7	7
Uruguay			11			7
Estados Unidos	203	161	5	261	225	6
Bolivia	232	9	76	34	2	6
Paraguay	19		4	13		3
Otros	66	31	1	47	29	1
Ciruelas frescas 0809.4010	52.677	48.638	78.201	64.875	60.482	65.126
Estados Unidos	23.528	21.111	30.869	31.226	28.595	26.579
Holanda	3.216	3.205	8.302	4.009	4.017	6.487
Reino Unido	4.738	4.713	7.531	5.870	5.841	6.127
México	4.753	3.824	6.251	5.041	4.022	4.865
Hong-Kong	1.610	1.610	3.354	2.050	2.050	3.861
Brasil	3.477	3.311	5.754	3.359	3.242	3.699
España	1.118	1.118	2.247	1.569	1.569	2.183
China, Rep. Popular	1.482	1.482	1.941	2.026	2.026	1.997
Venezuela	1.349	1.118	1.747	1.510	1.208	1.503
Arabia Saudita	601	601	1.071	712	712	1.023
Otros	6.806	6.546	9.133	7.503	7.201	6.802

1/ Frejoles consumo : Cód. Armonizados 0713.3190 - 0713.3290 - 0713.3390 - 0713.3990. * Cifras provisionarias.

CUADRO Nº 11
EXPORTACIONES DE PRODUCTOS AGRICOLAS POR DESTINOS *

Producto Países	Volumen (Toneladas)			Valor (Miles de US\$ FOB)		
	2000	Ene-Sep'00	Ene-Sep'01	2000	Ene-Sep'00	Ene-Sep'01
Kiwis frescos 0810.9010	102.499	93.286	104.564	68.256	62.108	60.697
Estados Unidos	25.211	25.169	25.044	15.960	15.925	13.666
Holanda	12.689	12.689	20.459	7.269	7.269	12.253
España	8.514	8.514	10.068	6.284	6.284	5.988
Italia	10.585	10.585	10.304	6.804	6.804	5.617
Argentina	15.806	10.396	8.855	9.328	5.991	4.333
Japón	4.532	4.360	4.420	4.354	4.187	3.172
Brasil	6.567	4.591	5.503	4.529	3.074	3.116
Reino Unido	4.257	3.921	4.536	3.380	3.126	3.077
México	3.110	2.984	4.335	2.334	2.241	2.864
Canadá	990	990	1.659	622	622	874
Otros	10.238	9.088	9.381	7.393	6.584	5.735
Manzanas frescas 0808.1000	387.714	361.790	485.924	202.143	190.014	206.187
Estados Unidos	43.631	43.631	61.180	25.183	25.183	23.538
Arabia Saudita	42.799	42.799	43.757	24.410	24.410	23.505
Holanda	30.490	30.490	57.435	13.563	13.563	21.379
Taiwan	12.461	12.461	12.686	16.220	16.220	14.122
Colombia	36.657	29.409	33.892	17.728	14.297	14.092
Reino Unido	17.422	17.422	27.609	9.781	9.781	13.685
Venezuela	27.351	24.043	28.436	13.091	11.538	12.533
España	19.328	19.328	28.242	9.266	9.266	12.354
México	22.013	22.013	25.939	10.476	10.476	10.707
Ecuador	15.799	11.544	27.111	6.926	4.790	9.283
Otros	119.764	108.650	139.637	55.498	50.490	50.990
Nectarines frescos 0809.3010	43.835	37.356	45.761	44.771	38.208	37.183
Estados Unidos	27.253	22.596	28.566	28.482	23.826	23.341
Holanda	1.778	1.762	3.088	1.859	1.837	2.620
Reino Unido	1.353	1.329	2.376	1.627	1.591	2.275
México	2.733	2.057	2.662	2.670	1.929	1.929
Brasil	2.977	2.399	2.698	2.418	1.978	1.704
Taiwan	593	591	860	1.182	1.179	1.327
Colombia	1.318	1.198	1.364	1.221	1.080	887
Argentina	2.406	2.403	1.096	1.758	1.754	543
España	383	371	506	422	402	421
Venezuela	424	286	458	475	292	356
Otros	2.617	2.365	2.087	2.658	2.340	1.779
Peras frescas 0808.2010	124.808	121.097	126.043	64.426	62.773	56.021
Estados Unidos	23.818	23.818	26.477	13.483	13.483	11.810
Holanda	26.449	26.449	25.284	11.809	11.809	10.400
Venezuela	10.208	9.896	11.056	5.283	5.116	5.450
Colombia	11.727	9.967	10.183	5.682	4.861	4.542
Italia	9.044	9.044	7.152	5.309	5.309	3.344
Arabia Saudita	3.615	3.615	3.537	3.293	3.293	3.091
Perú	7.392	6.478	8.659	2.637	2.295	2.362
México	3.234	3.234	5.129	1.614	1.614	2.301
Rusia	2.760	2.760	4.313	1.308	1.308	2.005
España	4.417	4.417	3.976	2.356	2.356	1.717
Otros	22.144	21.419	20.277	11.651	11.328	8.999

* Cifras provisorias.

CUADRO Nº 11
EXPORTACIONES DE PRODUCTOS AGRICOLAS POR DESTINOS *

Producto Países	Volumen (Toneladas)			Valor (Miles de US\$ FOB)		
	2000	Ene-Sep'00	Ene-Sep'01	2000	Ene-Sep'00	Ene-Sep'01
Uvas frescas 0806.1000	596.196	555.619	515.897	662.443	594.022	503.866
Estados Unidos	364.332	325.285	291.768	424.577	358.633	296.319
Holanda	42.713	42.650	40.811	39.140	39.049	37.908
Reino Unido	33.816	33.646	30.820	40.531	39.950	36.898
México	27.807	27.262	32.000	27.476	26.594	27.753
Hong-Kong	22.247	22.177	19.106	26.527	26.398	18.711
Japón	7.857	7.734	7.812	10.953	10.652	9.224
Venezuela	6.830	6.830	7.476	7.760	7.760	7.656
China, Rep. Popular	9.386	9.369	7.777	12.371	12.345	7.317
Corea del Sur	7.811	7.779	6.428	9.125	9.098	6.265
Perú	11.523	11.479	15.936	3.696	3.679	5.188
Otros	61.874	61.409	55.963	60.286	59.866	50.626
Pulpas y jugos de tomate 2002.9010	87.575	65.694	79.374	57.559	44.734	44.515
Argentina	18.618	9.947	22.653	10.011	5.685	10.023
Venezuela	9.599	8.408	10.535	6.764	5.973	6.730
Brasil	17.327	15.681	12.522	10.635	9.736	6.622
Japón	11.951	10.955	6.503	9.272	8.511	4.399
Honduras	4.265	2.553	5.106	2.961	1.958	3.185
Colombia	4.451	2.204	3.443	3.115	1.589	2.186
México	2.368	1.696	3.594	1.565	1.135	1.904
Ecuador	2.631	2.152	2.261	1.853	1.545	1.444
Guatemala	2.328	2.055	2.117	1.609	1.414	1.402
Costa Rica	2.846	1.942	1.838	2.037	1.430	1.216
Otros	11.190	8.101	8.802	7.737	5.759	5.403
Frambuesas congeladas 0811.2000	20.127	19.546	21.171	38.296	37.295	28.193
Estados Unidos	4.600	4.527	3.744	8.250	8.132	5.643
Francia	3.467	3.445	3.709	7.290	7.262	5.569
Canadá	1.753	1.726	2.336	3.354	3.308	3.329
Alemania	3.507	3.371	3.004	6.298	6.169	2.946
Reino Unido	2.425	2.372	2.001	4.562	4.478	2.597
Holanda	852	828	2.380	1.497	1.475	2.375
Bélgica	1.140	1.121	1.238	2.212	2.178	1.601
Suiza	421	335	550	1.219	937	1.185
Australia	576	501	642	1.205	1.041	841
Argentina	375	347	325	535	496	412
Otros	1.010	972	1.242	1.875	1.817	1.695
Ciruelas secas 0813.2000	20.696	13.516	15.752	28.184	18.178	19.781
México	6.516	4.300	5.377	8.509	5.551	6.412
Brasil	3.242	1.632	2.293	4.094	1.902	2.517
Alemania	1.640	1.300	1.308	2.566	2.038	1.877
Venezuela	1.317	641	910	2.216	1.080	1.313
Francia	420	400	801	610	575	1.202
Italia	644	518	569	1.047	839	851
Colombia	931	553	563	1.425	853	848
Perú	1.110	695	802	1.126	702	813
España	1.640	1.180	593	2.159	1.536	785
Suecia	312	192	209	577	352	383
Otros	2.923	2.104	2.325	3.856	2.750	2.780

* Cifras provisorias.

CUADRO Nº 11
EXPORTACIONES DE PRODUCTOS AGRICOLAS POR DESTINOS *

Producto Países	Volumen (Toneladas)			Valor (Miles de US\$ FOB)		
	2000	Ene-Sep'00	Ene-Sep'01	2000	Ene-Sep'00	Ene-Sep'01
Pasas 0806.2000	41.576	28.884	27.004	49.252	35.785	25.452
México	9.335	6.848	6.477	10.228	7.801	5.335
Estados Unidos	6.896	6.517	4.203	8.860	8.403	3.867
Colombia	4.148	2.985	3.063	4.660	3.496	2.695
Brasil	4.937	2.492	2.192	5.814	2.953	2.245
Perú	4.009	1.794	2.520	4.110	1.951	1.999
Reino Unido	1.239	858	1.680	1.491	1.080	1.785
Holanda	1.611	1.286	1.182	2.212	1.787	1.412
Venezuela	2.995	1.518	1.422	3.040	1.592	1.227
Francia	1.111	912	737	1.837	1.524	998
Ecuador	1.034	585	675	1.123	696	552
Otros	4.262	3.090	2.852	5.878	4.501	3.338
Jugos de uva (incluido el mosto) 2009.6000	10.653	6.229	9.376	7.740	4.164	7.842
Estados Unidos	2.067	1.021	3.412	2.431	1.065	2.663
Argentina	5.119	3.139	2.184	1.099	618	2.172
Canadá	785	684	1.971	641	553	1.152
Japón	1.881	950	978	2.756	1.472	1.034
México			256			273
Nueva Zelanda	21	1	101	36	1	107
Corea del Sur	17	17	96	20	20	93
Australia	383	181	120	331	169	93
Singapore	20		59	26		64
Colombia	181	140	67	184	141	54
Otros	180	96	134	216	124	137
Jugos de manzana 2009.7000	35.307	26.645	39.728	45.886	34.467	33.906
Estados Unidos	28.987	22.519	33.504	38.444	29.493	28.304
Japón	4.661	3.693	3.119	5.658	4.461	2.814
México	750		2.418	764		2.112
Canadá	157	0	254	149	0	220
Rep. Dominicana	77	58	75	98	74	96
Ecuador	18	9	68	29	15	95
Uruguay	48	24	48	60	30	60
Venezuela	31	24	57	22	17	42
Filipinas	37	19	37	48	27	34
Costa Rica	39	28	27	70	52	33
Otros	501	271	121	544	298	96
Vino con denominación de origen 2204.2110	150.381	111.163	114.615	434.662	321.421	328.519
Reino Unido	34.372	25.945	29.194	95.631	72.952	77.577
Estados Unidos	23.875	17.232	18.337	76.091	53.755	59.752
Alemania	7.571	5.469	6.865	22.719	16.697	20.321
Japón	8.488	6.612	6.329	25.836	19.354	19.125
Canadá	7.444	5.963	4.814	23.488	18.700	15.281
Irlanda	5.673	4.344	4.929	17.074	12.983	14.460
Dinamarca	6.621	4.805	5.086	19.514	14.157	13.960
Holanda	6.542	5.223	4.973	18.274	14.660	13.025
Suecia	5.917	4.925	3.735	14.896	12.408	9.127
Brasil	5.958	3.845	3.821	14.110	9.252	8.977
Otros	37.919	26.800	26.533	107.029	76.503	76.915

FUENTE : ODEPA. * Cifras provisionarias.

CUADRO Nº 12

IMPORTACIONES DE PRODUCTOS AGROPECUARIOS POR ORIGEN

Producto Países	Volumen (Toneladas)			Valor (Miles US\$ CIF)		
	2000	Ene-Sep'00	Ene-Sep'01	2000	Ene-Sep'00	Ene-Sep'01
Maíz consumo 1005.9000	1.217.952	943.545	1.050.810	126.909	99.074	109.448
Argentina	867.985	602.558	1.004.631	90.028	63.090	104.771
Estados Unidos	349.967	340.986	30.545	36.881	35.984	3.059
Brasil			15.633			1.616
Otros	0	0	1	1	0	1
Trigo duro 1001.1000	84.054	41.700	61.443	14.711	7.615	12.369
Canadá	84.054	41.699	61.442	14.709	7.613	12.366
España	0	0	0	0	0	1
Otros	1	1	0	2	2	2
Trigo blando 1001.9000	415.869	355.956	114.955	53.878	45.858	16.184
Canadá	187.193	155.132	46.831	25.895	21.467	6.918
Argentina	135.564	135.021	35.338	16.363	16.297	5.001
Estados Unidos	91.934	64.625	32.752	11.449	7.924	4.251
Otros	1.177	1.177	34	170	170	14
Arroz 1006	68.024	51.287	48.721	19.023	14.602	12.365
Argentina	58.574	44.858	36.358	15.407	12.114	8.743
Uruguay	7.117	4.728	11.861	2.718	1.827	3.410
Brasil	2.180	1.604	410	783	589	125
Estados Unidos	40	29	48	48	32	49
Italia	8	2	9	11	4	13
Otros	104	65	36	56	36	26
Aceite maravilla bruto 1512.1110	26.634	26.634	3.989	11.316	11.316	1.914
Bolivia			3.989			1.914
Argentina	26.634	26.634		11.316	11.316	
Otros	0	0		0	0	
Aceite soya bruto 1507.1000	22.985	22.985	0	9.494	9.494	0
Argentina	22.985	22.985	0	9.494	9.494	0
Azúcar refinada 1701.9900	207.928	145.124	140.265	52.784	34.050	41.738
Argentina	64.862	27.336	45.266	18.332	7.272	13.534
Brasil	42.461	28.015	31.059	11.252	6.831	9.840
Holanda	2		29.826	4		8.269
Colombia	50.771	40.081	16.955	13.105	9.901	4.984
Otros	49.831	49.693	17.159	10.091	10.046	5.111

CUADRO Nº 12

IMPORTACIONES DE PRODUCTOS AGROPECUARIOS POR ORIGEN

Producto Países	Volumen (Toneladas)			Valor (Miles US\$ CIF)		
	2000	Ene-Sep'00	Ene-Sep'01	2000	Ene-Sep'00	Ene-Sep'01
Leche descremada 2/	9.136	7.575	5.143	16.707	13.388	11.015
Argentina	3.273	2.488	3.984	6.313	4.648	8.550
Uruguay	2.325	1.925	1.100	3.818	2.973	2.324
Nueva zelandia	1.356	1.302	57	2.401	2.288	131
Italia	1	1	3	3	3	9
Holanda			0			0
Bélgica	773	624		1.475	1.162	
Canadá	700	700		1.421	1.421	
Australia	502	502		849	849	
Francia	182	34		373	43	
Alemania	25			52		
Otros	0	0		0	0	
Leche entera 3/	6.936	5.796	4.426	13.401	11.029	9.059
Argentina	3.789	2.650	4.401	7.440	5.068	9.009
Uruguay	550	550	25	1.294	1.294	51
Bolivia						0
Nueva zelandia	2.245	2.245		4.066	4.066	
Australia	192	192		330	330	
Irlanda	96	96		169	169	
Dinamarca	64	64		102	102	
Corea del Sur	0			0		
Carne bovina refrigerada 0201	65.925	44.624	47.658	145.030	96.905	101.775
Brasil	17.982	13.006	25.511	37.515	26.400	51.809
Paraguay	17.627	11.711	17.163	42.409	27.868	39.266
Argentina	25.833	17.088	3.388	55.545	36.779	7.105
Uruguay	4.372	2.714	1.477	9.307	5.622	3.284
Nueva zelandia	111	106	119	253	236	311
Carne bovina congelada 0202	20.388	15.823	14.649	28.837	21.897	21.836
Brasil	11.085	9.625	10.834	16.262	13.863	16.292
Paraguay	3.739	2.741	2.584	4.610	3.341	3.750
Argentina	4.535	2.693	683	6.777	3.895	935
Uruguay	1.029	764	549	1.186	796	860
Otros	0	0		2	2	
Quesos 0406	6.631	5.331	2.634	14.900	11.856	6.535
Nueva zelandia	4.655	3.741	1.383	9.274	7.407	3.018
Argentina	695	512	451	2.151	1.582	1.262
Estados Unidos	494	450	233	1.258	1.114	827
Brasil	133	104	168	371	285	468
Uruguay	155	117	112	348	268	263
Francia	102	69	38	430	310	186
Australia	268	250	65	567	521	170
Holanda	62	47	42	182	141	131
España	19	15	18	103	86	88
Alemania	28	13	112	77	34	55
Otros	21	14	12	139	108	67

FUENTE : Elaborado por ODEPA.

2/ Leche descremada : Cód. Armonizados 0402.1000 - 0402.2110 - 0402.2120 - 0402.2130 - 0402.2140 - 0402.2150 - 0402.2160 - 0402.2170 - 0402.2910 - 0402.2920 - 0402.2930 - 0402.2940 - 0402.2950 - 0402.2960 - 0402.297

3/ Leche entera : Cód. Armonizados 0402.2180 - 0402.2980

CUADRO Nº 13

IMPORTACIONES DE INSUMOS Y MAQUINARIAS POR ORIGEN

Producto Países	Volumen (Toneladas)			Valor (Miles US\$ CIF)		
	2000	Ene-Sep'00	Ene-Sep'01	2000	Ene-Sep'00	Ene-Sep'01
Urea 3102.1000	416.077	365.104	304.222	57.583	49.477	38.063
Venezuela	69.563	64.263	140.935	8.497	7.598	18.190
Ucrania	108.371	106.178	79.348	13.934	13.598	9.911
Rusia	57.205	27.942	43.283	7.783	3.291	5.016
Letonia			19.678			2.193
Estados Unidos	60.602	53.746	12.949	9.349	8.182	1.661
Argentina			8.026			1.087
Alemania	15.848	15.847	3	2.399	2.398	5
México			0			0
Otros	104.488	97.127		15.622	14.410	
Superfosfatos 3103.1000	215.012	208.322	204.572	32.917	31.540	30.234
México	138.322	132.516	166.778	22.261	21.008	25.312
Estados Unidos	65.817	64.933	29.279	9.313	9.189	3.836
Otros	10.873	10.873	8.515	1.342	1.342	1.085
Nitrato de Amonio 3102.3000	32.205	12.586	3.894	7.124	2.817	848
Francia	5.699	1.500	1.800	1.314	346	415
México	4.497		2.000	940		397
Alemania	116	70	94	43	25	36
Otros	21.894	11.016	0	4.828	2.446	0
Fosfato Diamónico 3105.3000	58.635	52.906	53.127	10.501	9.358	10.067
México	42.549	36.820	45.433	7.743	6.600	8.569
Estados Unidos	11.739	11.739	7.594	1.982	1.982	1.437
Bélgica	100	100	100	68	68	61
Otros	4.248	4.248		708	708	
Fosfato Monoamónico 3105.4000	73.373	69.651	82.963	13.616	12.808	15.430
México	57.173	53.451	70.545	10.720	9.912	13.443
Estados Unidos	9.873	9.873	12.279	1.535	1.535	1.912
Italia			84			48
Otros	6.327	6.327	55	1.361	1.361	27
Tractores 8701.9010 4/	1.450	991	820	22.690	15.616	12.738
Brasil	566	416	253	9.829	7.373	4.128
Italia	417	258	229	6.613	4.215	3.360
Alemania	63	36	72	1.494	807	1.670
Estados Unidos	88	42	102	1.368	597	1.312
México	73	50	40	1.224	818	708
Reino Unido	53	43	39	871	707	598
Canadá	5	5	3	31	31	295
Otros	185	141	82	1.259	1.068	666

FUENTE : ODEPA

4/ Unidades