

**BOLETIN ESTADISTICO
COMERCIO EXTERIOR SILVOAGROPECUARIO**

N° 25

ENERO - MARZO 2002



**GOBIERNO DE CHILE
ODEPA**

JUNIO 2002

Boletín Estadístico de Comercio Exterior Silvoagropecuario
Enero - Marzo 2002
N° 25

Estadísticas
Aída Guerrero L.

Publicación de la Oficina de Estudios y Políticas Agrarias -ODEPA-
Ministerio de Agricultura, República de Chile

Director y Representante Legal
Carlos Furche Guajardo

Junio de 2002

Distribución y Suscripciones
Centro de Información Silvoagropecuaria, CIS
Valentín Letelier 1339 - Código Postal 6501070
Fono (56-2) 397 3000 - Fax (56-2) 397 3033
E-mail: webodepa@minagri.gob.cl
www.odepa.gob.cl
Santiago de Chile

Impreso en ODEPA
Teatinos 40, Piso 8
Fono (56-2) 397 3000 - Fax (56-2) 397 3044

CONTENIDO

Cuadro	Descripción	Página
Nº 1	BALANZA DE PRODUCTOS SILVOAGROPECUARIOS	5
Nº 2	BALANZA DE PRODUCTOS SILVOAGROPECUARIOS POR CLASE Y SUBSECTOR	6
Nº 3	BALANZA DE PRODUCTOS SILVOAGROPECUARIOS POR ZONA ECONOMICA	7
Nº 4	PRINCIPALES PRODUCTOS DE EXPORTACION	8
Nº 5	PRODUCTOS DE EXPORTACION CON MAYOR EXPANSION	8
Nº 6	PRINCIPALES PRODUCTOS DE IMPORTACION	9
Nº 7	PRODUCTOS DE IMPORTACION CON MAYOR EXPANSION	9
Nº 8	EXPORTACIONES SILVOAGROPECUARIAS	10
Nº 9	IMPORTACIONES SILVOAGROPECUARIAS	14
Nº 10	IMPORTACIONES DE INSUMOS Y MAQUINARIAS	16
Nº 11	EXPORTACIONES DE PRODUCTOS AGRICOLAS POR DESTINOS	17
Nº 12	IMPORTACIONES DE PRODUCTOS AGROPECUARIOS POR ORIGEN	21
Nº 13	IMPORTACIONES DE INSUMOS Y MAQUINARIAS POR ORIGEN	23

NOTA :

A partir de enero de 2000 el Banco Central modificó su metodología para incorporar las variaciones de valor de las exportaciones, de manera que las cifras se ajustarán mensualmente de acuerdo con los Informes de Variación de Valor (IVV).

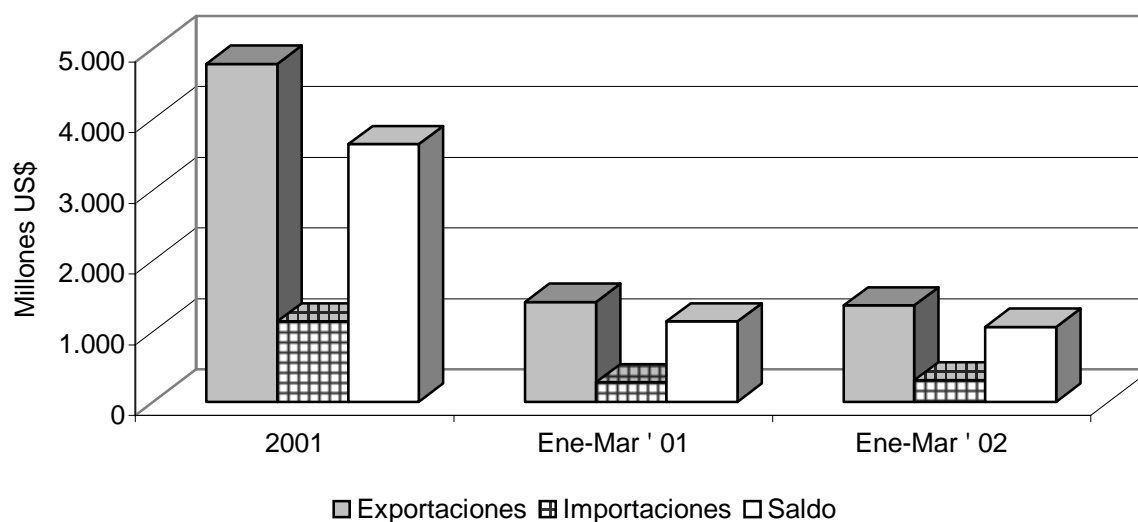
CUADRO Nº 1

BALANZA DE PRODUCTOS SILVOAGROPECUARIOS *
MILES US\$

ITEMS	2001	Enero - Marzo		Var % 2002/2001
		2001	2002	
EXPORTACIONES	4.774.283	1.408.012	1.359.901	-3,4
Agrícolas	2.613.117	918.660	846.423	-7,9
Pecuarias	265.950	46.802	70.160	49,9
Forestales	1.895.216	442.550	443.318	0,2
IMPORTACIONES	1.132.607	274.381	302.073	10,1
Agrícolas	807.866	184.689	231.387	25,3
Pecuarias	244.490	66.897	46.785	-30,1
Forestales	80.251	22.795	23.901	4,9
SALDO SILVOAGROPECUARIO	3.641.676	1.133.631	1.057.828	-6,7

Fuente : Elaborado por ODEPA. * Cifras provisionarias.

BALANZA DE PRODUCTOS SILVOAGROPECUARIOS



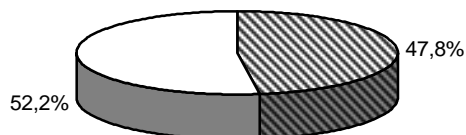
CUADRO Nº 2

BALANZA DE PRODUCTOS SILVOAGROPECUARIOS POR CLASE Y SUBSECTOR *
MILES US\$

Clase / Subsector	2001	Enero - Marzo		Var % 2002/2001
		2001	2002	
Exportaciones Silvoagropecuarias	4.774.283	1.408.012	1.359.901	-3,4
Primarias	1.720.625	740.151	649.945	-12,2
Agrícolas	1.500.493	687.885	612.074	-11,0
Pecuarias	37.404	10.443	13.115	25,6
Forestales	182.728	41.823	24.756	-40,8
Industriales	3.053.658	667.861	709.956	6,3
Agrícolas	1.112.624	230.775	234.349	1,5
Pecuarias	228.546	36.359	57.045	56,9
Forestales	1.712.488	400.727	418.562	4,5
Importaciones Silvoagropecuarias	1.132.607	274.381	302.073	10,1
Primarias	368.841	87.556	92.465	5,6
Agrícolas	351.052	84.011	88.717	5,6
Pecuarias	14.990	2.951	2.970	0,6
Forestales	2.799	594	778	31,0
Industriales	763.766	186.825	209.608	12,2
Agrícolas	456.814	100.678	142.670	41,7
Pecuarias	229.500	63.946	43.815	-31,5
Forestales	77.452	22.201	23.123	4,2
Balanza Silvoagropecuaria	3.641.676	1.133.631	1.057.828	-6,7
Primarias	1.351.784	652.595	557.480	-14,6
Agrícolas	1.149.441	603.874	523.357	-13,3
Pecuarias	22.414	7.492	10.145	35,4
Forestales	179.929	41.229	23.978	-41,8
Industriales	2.289.892	481.036	500.348	4,0
Agrícolas	655.810	130.097	91.679	-29,5
Pecuarias	-954	-27.587	13.230	
Forestales	1.635.036	378.526	395.439	4,5

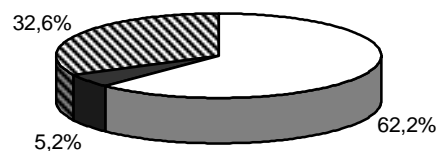
Fuente : Elaborado por ODEPA. * Cifras provisionarias.

EXPORTACIONES POR CLASE
PARTICIPACION ENERO-MARZO 2002



■ Primarias □ Industriales

EXPORTACIONES POR SUBSECTOR
PARTICIPACION ENERO-MARZO 2002



□ Agrícolas ■ Pecuarias ▨ Forestales

CUADRO Nº 3

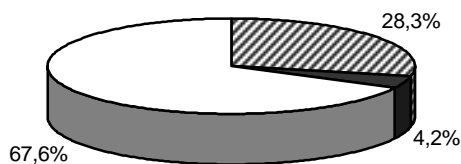
BALANZA DE PRODUCTOS SILVOAGROPECUARIOS POR ZONA ECONOMICA *

MILES DE US\$

Zona Económica		Exportaciones	Importaciones	Saldo
APEC (Excluido NAFTA)				
	2001	976.337	33.123	943.214
	Enero - Marzo 2001	207.504	7.148	200.356
	Enero - Marzo 2002	234.831	8.368	226.463
	Var %	13,2	17,1	13,0
C.E.E.				
	2001	1.029.958	102.434	927.524
	Enero - Marzo 2001	325.717	26.505	299.212
	Enero - Marzo 2002	273.468	24.299	249.169
	Var %	-16,0	-8,3	-16,7
MERCOSUR				
	2001	270.751	726.459	-455.708
	Enero - Marzo 2001	67.779	182.372	-114.593
	Enero - Marzo 2002	40.390	205.909	-165.519
	Var %	-40,4	12,9	
NAFTA				
	2001	1.756.496	160.263	1.596.233
	Enero - Marzo 2001	637.168	33.609	603.559
	Enero - Marzo 2002	653.647	30.316	623.331
	Var %	2,6	-9,8	3,3
OTRAS				
	2001	740.741	110.328	630.413
	Enero - Marzo 2001	169.844	24.747	145.097
	Enero - Marzo 2002	157.565	33.181	124.384
	Var %	-7,2	34,1	-14,3
TOTAL SILVOAGROPECUARIO				
	2001	4.774.283	1.132.607	3.641.676
	Enero - Marzo 2001	1.408.012	274.381	1.133.631
	Enero - Marzo 2002	1.359.901	302.073	1.057.828
	Var %	-3,4	10,1	-6,7

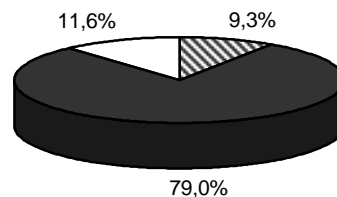
Fuente : Elaborado por ODEPA. * Cifras provisionarias.

EXPORTACIONES POR ZONA ECONOMICA PARTICIPACION ENERO-MARZO 2002



■ C.E.E ■ MERCOSUR □ NAFTA

IMPORTACIONES POR ZONA ECONOMICA PARTICIPACION ENERO-MARZO 2002



■ C.E.E ■ MERCOSUR □ NAFTA

CUADRO N° 4

PRINCIPALES PRODUCTOS DE EXPORTACION *

PRODUCTOS	Valor (Millones de dólares)			
	2001	Enero - Marzo		Var % 2002/2001
		2001	2002	
Uvas frescas	570,1	377,8	326,7	-13,5
Celulosa	793,3	179,6	185,7	3,4
Vino con denominación de origen	453,9	95,1	96,7	1,7
Las demás maderas aserradas de pino insigne	312,8	77,1	81,4	5,6
Ciruelas frescas	70,0	55,2	46,6	-15,5
Listones y molduras de madera para muebles de coníferas	133,0	27,4	37,6	37,1
Manzanas frescas	233,1	34,8	32,9	-5,4
Nectarines frescos	43,8	37,4	30,6	-18,1
Maíz para la siembra	66,3	39,2	29,3	-25,2
Peras	59,0	30,5	26,5	-13,3
Carne porcina	69,0	11,8	24,7	109,5
Melocotones (duraznos), frescos	34,2	26,7	23,5	-12,1
Puertas y sus marcos y umbrales	83,1	16,7	20,5	22,5
Papel prensa (para periódico)	110,0	29,9	20,3	-32,1
Arándanos rojos, mirtilos y demás frutos del género vaccinium	24,5	17,2	18,2	6,2

FUENTE : ODEPA. * Cifras provisorias.

CUADRO N° 5

PRODUCTOS DE EXPORTACION CON MAYOR EXPANSION *

PRODUCTOS	Valor (Millones de dólares)			
	2001	Enero - Marzo		Var % 2002/2001
		2001	2002	
Carne porcina	69,0	11,8	24,7	109,5
Listones y molduras de madera para muebles de coníferas	133,0	27,4	37,6	37,1
Madera contrachapada que tenga al menos una hoja externa de coníferas, de espesor <= 0.6 mm	58,1	10,6	17,6	65,2
Celulosa	793,3	179,6	185,7	3,4
Aguacates (paltas) frescas o refrigeradas	67,7	5,3	11,0	110,1
Cerezas frescas	26,1	5,7	10,4	81,7
Los demás tableros de fibra masa vol. sup. A, 35 e inf. A, 5 g/cm ³	41,3	7,1	11,7	64,6
Las demás maderas aserradas de pino insigne	312,8	77,1	81,4	5,6
Puertas y sus marcos y umbrales	83,1	16,7	20,5	22,5
Carne ave	38,2	5,6	8,7	55,1
Los demás vinos capacidad inferior o igual a 2 lts.	61,6	12,9	15,9	23,0
Leche en polvo	14,0	0,9	3,6	289,5
Malta (de cebada u otros cereales), sin tostar	13,3	1,8	3,6	95,1
Vino con denominación de origen	453,9	95,1	96,7	1,7
Purés y jugos de tomate	61,0	11,6	13,2	13,8

FUENTE : ODEPA. * Cifras provisorias.

CUADRO Nº 6

PRINCIPALES PRODUCTOS DE IMPORTACION

PRODUCTOS	Valor (Millones de dólares)			
	2001	Enero - Marzo		Var % 2002/2001
		2001	2002	
Los demas maices, excepto para siembra	133,0	42,6	47,1	10,7
Carne bovina	165,5	37,3	32,5	-13,0
Tortas y residuos de soja	91,0	28,5	32,0	12,0
Mezclas aceites, animales o vegetales y animales con vegetales	75,5	7,7	27,5	258,5
Azúcar refinada (total)	46,6	8,7	26,2	202,8
Barriles, cubas, tinas y demas manufacturas de toneleria	16,4	7,5	8,6	13,4
Habas de soja, incluso quebrantadas	20,7	4,5	8,4	87,6
Bananas o plátanos, frescos o secos	34,5	7,3	5,9	-18,4
Maiz residuo molienda	20,7	3,9	5,6	43,6
Las demás preparaciones alimenticias	22,1	5,3	4,6	-13,3
Arroz semiblanqueado o blanqueado, incluso pulido	17,4	3,1	4,1	34,7
Las demas fructosas y jarabes	10,9	2,8	3,5	23,4
Café sin tostar, sin descafeinar	14,2	3,2	3,4	7,2
Algodón sin cardar ni peinar	14,9	1,7	3,3	93,8
Trigo blando	19,9	6,2	3,0	-50,7

FUENTE : ODEPA

CUADRO Nº 7

PRODUCTOS DE IMPORTACION CON MAYOR EXPANSION

PRODUCTOS	Valor (Millones de dólares)			
	2001	Enero - Marzo		Var % 2002/2001
		2001	2002	
Mezclas aceites, animales o vegetales y animales con vegetales	75,5	7,7	27,5	258,5
Azúcar refinada	46,6	8,7	26,2	202,8
Los demas maices, excepto para siembra	133,0	42,6	47,1	10,7
Habas de soja, incluso quebrantadas	20,7	4,5	8,4	87,6
Tortas y residuos de soja	91,0	28,5	32,0	12,0
Maiz residuo molienda	20,7	3,9	5,6	43,6
Algodón sin cardar ni peinar	14,9	1,7	3,3	93,8
Arroz semiblanqueado o blanqueado, incluso pulido	17,4	3,1	4,1	34,7
Gluten de trigo, incluso seco	3,4	0,4	1,5	239,7
Barriles, cubas, tinas y demas manufacturas de	16,4	7,5	8,6	13,4
Tabaco total o parcialmente desvenado o desnervado	5,5	0,4	1,3	217,6
Grasas de animales bovinos, ovinos o caprinos,	1,6	0,1	1,0	593,6
Bulbos, cebollas, tubérculos, raíces y bulbos	1,1	0,2	0,9	292,9
Las demas fructosas y jarabes	10,9	2,8	3,5	23,4
Cebada	5,4	0,3	0,9	179,2

FUENTE : ODEPA

CUADRO N° 8

EXPORTACIONES SILVOAGROPECUARIAS *

Sector	Productos	Volumen (Toneladas)			Valor (Miles US\$ FOB)		
		2001	Ene-Mar'01	Ene-Mar'02	2001	Ene-Mar'01	Ene-Mar'02
TOTAL SILVOAGROPECUARIO					4.774.283	1.408.012	1.359.901
PRIMARIAS					1.720.625	740.151	649.945
AGRICOLA					1.500.493	687.885	612.074
Cereales		64.059	31.820	34.799	67.976	39.249	30.500
	Avena	12.970	646	9.208	1.608	88	1.078
	Cebada	140		454	27		73
	Maíz para siembra	50.884	31.171	25.126	66.268	39.159	29.303
	Otros	66	4	11	73	2	46
Leguminosas secas		11.945	1.703	1.279	7.512	863	829
	Garbanzos	108	0	0	76	1	1
	Lentejas	69	63	0	26	23	1
	Frejoles consumo	8.979	1.306	1.083	3.910	397	625
	Otros	2.790	333	195	3.500	442	202
Hortalizas y Tubérculos		70.321	23.072	29.479	83.005	22.947	21.854
Frescas		69.109	22.887	29.384	42.979	14.468	16.260
	Ajos	8.934	5.365	5.586	9.413	5.433	7.010
	Cebollas	34.702	14.759	21.018	10.755	5.579	6.226
	Espárragos	2.944	33	196	4.659	45	398
	Orégano	3.076	694	1.243	4.668	1.444	1.159
	Tomates	6.530	851	393	3.776	586	379
	Otras	12.924	1.185	949	9.708	1.382	1.087
Semillas		1.212	185	95	40.026	8.478	5.594
	Semillas de melón y sandía	35	7	4	5.128	907	651
	Semilla de tomate	73	5	3	5.045	1.083	1.097
	Las demás semillas	1.104	174	88	29.852	6.488	3.847
Frutas		1.620.325	659.968	680.435	1.289.058	610.003	545.084
	Ciruelas	81.611	64.275	59.486	69.983	55.184	46.641
	Duraznos	37.721	29.461	29.592	34.208	26.731	23.485
	Kiwis	110.413	2.759	1.890	65.506	1.979	1.134
	Manzanas	540.746	78.472	75.441	233.085	34.840	32.945
	Nectarines	52.013	44.973	40.629	43.755	37.364	30.605
	Paltas	52.491	3.404	10.224	67.744	5.257	11.042
	Peras	128.835	61.628	56.172	59.018	30.546	26.491
	Uvas	545.281	364.401	389.882	570.053	377.825	326.711
	Otras	71.216	10.595	17.120	145.705	40.278	46.030
Otros agrícolas					52.942	14.823	13.808
PECUARIO					37.404	10.443	13.115
Animales vivos 1/					12.439	3.395	2.863
	Aves	2.206.611	594.044	663.152	4.843	1.376	1.292
	Caballos	192	48	37	4.971	1.682	1.118
	Porcinos	1.831		330	1.132		130
	Otros				1.493	336	323
Otros en su estado natural					9.306	4.008	5.387

1/ Unidades * Cifras provisorias

CUADRO Nº 8

EXPORTACIONES SILVOAGROPECUARIAS *

Sector	Productos	Volumen (Toneladas)			Valor (Miles US\$ FOB)		
		2001	Ene-Mar'01	Ene-Mar'02	2001	Ene-Mar'01	Ene-Mar'02
	Lanas y fibras	3.811	999	1.645	4.377	1.069	2.211
	Lana sucia y lavada	3.811	999	1.645	4.377	1.069	2.211
	Pelo conejo						
	Otros						
	Otros pecuarios				11.281	1.971	2.654
	FORESTAL				182.728	41.823	24.756
	Maderas en bruto				33.558	9.281	6.779
	Maderas en plaquitas	2.923.451	625.632	229.474	148.152	32.301	17.707
	Otros forestales				1.018	240	270
INDUSTRIALES					3.053.658	667.861	709.956
AGRICOLA					1.112.624	230.775	234.349
	Cereales				28.618	5.082	7.666
	Avena mondada	33.086	4.356	10.408	8.284	1.108	2.571
	Malta (Cebada) sin tostar	44.940	5.761	12.032	13.250	1.844	3.598
	Malta (Cebada) tostada	7.286	4.372	667	2.317	1.292	198
	Otros				4.767	838	1.299
	Hortalizas y tubérculos	144.675	27.025	32.255	115.389	20.625	21.908
	Congelados	14.901	2.903	3.337	19.251	4.302	4.328
	Maíz dulce congelado	1.772	292	473	1.492	262	387
	Guisantes o arvejas congeladas	1.116	162	494	979	156	410
	Otras	12.013	2.449	2.369	16.780	3.884	3.532
	Deshidratados	6.162	521	813	23.957	2.373	2.798
	Pimientos secos	4.868	275	442	18.586	1.301	1.678
	Puerros secos	154	62	53	411	157	140
	Otros	1.140	184	317	4.960	914	980
	Pastas, pulpas y jugos	116.092	22.319	27.696	65.665	12.441	14.420
	Pulpa y jugo de tomate	109.009	20.899	25.236	60.983	11.568	13.164
	Salsa de tomate y ketchup	7.084	1.420	2.460	4.683	873	1.256
	Jugo de tomate						
	Conservas	4.373	944	231	3.175	993	172
	Arvejas	23	16	1	15	11	1
	Espárragos	2		15	10		30
	Tomates	2.996	397	165	1.189	165	53
	Otras	1.352	531	51	1.961	818	88
	Otras hortalizas	3.148	337	179	3.340	516	190

* Cifras provisionarias

CUADRO N° 8

EXPORTACIONES SILVOAGROPECUARIAS *

Sector	Productos	Volumen (Toneladas)			Valor (Miles US\$ FOB)		
		2001	Ene-Mar'01	Ene-Mar'02	2001	Ene-Mar'01	Ene-Mar'02
	Frutas	272.702	51.532	58.740	275.957	58.267	60.470
	Congelados	41.238	18.314	19.652	48.276	22.575	21.858
	Frambuesas	21.943	10.849	9.101	29.185	14.698	11.034
	Frujillas	4.622	1.622	2.339	4.988	1.797	2.480
	Moras	7.262	4.054	4.844	6.508	3.714	4.477
	Otros	7.411	1.789	3.368	7.594	2.365	3.867
	Deshidratados	73.874	8.510	10.412	93.042	12.089	14.619
	Ciruelas secas	26.175	2.600	3.112	32.653	3.396	4.289
	Manzanas	4.446	728	1.079	13.219	2.421	3.279
	Mosquetas	5.546	1.028	1.567	11.022	2.210	2.967
	Pasas	37.471	4.110	4.643	35.482	3.963	4.028
	Otras	236	44	12	666	98	57
	Conservas	50.673	9.007	9.203	47.242	8.931	8.831
	Cerezas	4.318	1.216	1.418	8.180	2.218	2.303
	Damascos	281	173	195	274	170	158
	Duraznos	36.269	6.450	6.262	27.900	5.051	4.762
	Peras	468	5	23	369	4	20
	Otros	9.338	1.163	1.305	10.519	1.488	1.588
	Compotas	33.890	6.949	8.655	24.519	5.164	6.144
	Damascos	804	293	595	732	272	532
	Duraznos	12.287	3.360	2.834	11.064	2.682	2.621
	Otras	20.798	3.297	5.226	12.722	2.210	2.990
	Jugos	70.016	7.937	10.321	58.883	8.461	8.053
	Uva (Incluido el mosto)	15.049	1.855	3.679	12.199	2.132	2.637
	Manzanas	53.743	5.946	6.516	45.811	6.241	5.337
	Otros	1.223	136	127	873	88	79
	Otras frutas	3.010	814	496	3.995	1.048	965
	Vinos y alcoholes 2/				605.204	129.164	127.219
	Pisco	183	69	36	606	218	135
	Champagne	1.291	204	126	3.188	484	347
	Vino con denominación de origen	158.488	32.445	35.296	453.886	95.093	96.737
	Vino en recipiente hasta 2 litros.	40.053	8.301	10.718	61.565	12.947	15.918
	Los demás vinos	109.110	24.004	28.185	69.169	16.681	11.777
	Otros				16.791	3.743	2.305
	Otros productos agrícolas				87.456	17.636	17.086

2/ Miles de litros. * Cifras provisorias

CUADRO N° 8

EXPORTACIONES SILVOAGROPECUARIAS *

Sector	Productos	Volumen (Toneladas)			Valor (Miles US\$ FOB)		
		2001	Ene-Mar'01	Ene-Mar'02	2001	Ene-Mar'01	Ene-Mar'02
PECUARIO					228.546	36.359	57.045
	Lácteos				44.494	4.698	8.258
	Leche líquida	7.841	671	423	1.253	314	231
	Leche descremada	27	1	77	79	2	103
	Leche entera	6.252	299	1.811	13.886	920	3.491
	Yogur	360	97	86	304	89	69
	Quesos	3.057	238	608	7.634	638	1.481
	Otros				21.338	2.735	2.883
	Carnes y subproductos	64.787	11.347	19.774	125.502	21.920	38.937
	Carne ovina	4.785	1.321	1.437	10.476	3.043	3.696
	Carne porcina	24.555	3.970	9.744	69.041	11.791	24.697
	Carne ave	27.601	4.147	6.854	38.178	5.592	8.671
	Otros	7.846	1.909	1.740	7.808	1.494	1.873
	Lanas y fibras	3.488	712	635	7.063	1.425	1.338
	Lana cardada y peinada	3.025	602	555	6.652	1.319	1.261
	Otros	463	110	80	411	106	77
	Cueros y pieles	7.867	1.651	1.668	25.845	4.802	5.331
	Ovinos	2			41		
	Bovinos	7.696	1.523	1.564	25.590	4.749	4.002
	Otros	170	128	104	215	52	1.329
	Otros productos pecuarios				25.642	3.514	3.181
FORESTAL					1.712.488	400.727	418.562
	Pulpas de madera	2.172.706	422.924	349.210	793.279	179.623	185.684
	Celulosa cruda	431.610	97.347	71.660	136.069	33.078	33.968
	Celulosa Blanqueada semiblanq.	1.741.096	325.577	277.551	657.209	146.545	151.716
	Otros						
	Maderas aserradas 3/				327.534	81.814	84.419
	Maderas aserradas Pino Insigne	2.780.955	567.362	496.384	313.402	77.650	81.421
	Maderas aserradas Raulí	2.418	658	340	1.112	325	175
	Otras				13.020	3.839	2.822
	Maderas elaboradas				481.182	109.331	128.147
	Otros forestales				110.493	29.959	20.313

FUENTE : ODEPA

3/ Metros cúbicos * Cifras provisorias.

CUADRO N° 9

IMPORTACIONES SILVOAGROPECUARIAS

Sector	Productos	Volumen (Toneladas)			Valor (Miles US\$ CIF)		
		2001	Ene-Mar'01	Ene-Mar'02	2001	Ene-Mar'01	Ene-Mar'02
TOTAL SILVOAGROPECUARIO					1.132.607	274.381	302.073
PRIMARIAS					368.841	87.556	92.465
AGRICOLA					351.052	84.011	88.717
Cereales		1.618.534	460.768	471.819	193.506	50.752	52.734
Maíz consumo		1.270.082	400.133	431.448	132.960	42.589	47.130
Trigo duro		105.309		0	21.192		0
Trigo blando		140.279	45.032	21.946	19.912	6.167	3.038
Otros		102.864	15.603	18.424	19.442	1.995	2.566
Oleaginosas		133.925	24.143	48.585	40.545	6.922	12.644
Algodón sin cardar ni peinar		14.337	1.451	3.546	14.909	1.727	3.348
Habas de soya		106.922	21.630	43.805	20.659	4.480	8.405
Manies		4.474	740	970	3.382	579	726
Otros		8.191	323	264	1.595	135	165
Frutas		153.495	33.317	27.719	38.542	8.406	6.741
Piñas		3.444	796	521	1.111	263	192
Plátanos		147.468	31.735	26.464	34.518	7.288	5.944
Otras		2.583	787	734	2.913	855	605
Otros Agrícolas					78.459	17.932	16.599
PECUARIO					14.990	2.951	2.970
Cueros y pieles					27		44
Aves vivas					1.996	431	571
Otros pecuarios					12.966	2.520	2.355
FORESTAL					2.799	594	778
INDUSTRIAL					763.766	186.825	209.608
AGRICOLA					456.814	100.678	142.670
Cereales					54.589	9.976	14.386
Arroz blanqueado		69.045	11.254	16.608	17.356	3.076	4.142
Arroz descascarillado		10	0	0	7	3	3
Arroz partido		22.297	7.156	2.845	4.482	1.546	555
Harina de trigo		3.610	127	1	805	53	1
Maíz almidón		5.882	1.397	1.795	1.866	475	593
Otros					30.073	4.824	9.092
Extracción de aceites oleaginosos					101.807	30.321	32.907
Aceite maravilla bruto		3.989			1.914		
Aceite maravilla refinado		1.252	71	15	844	41	16
Aceite soya bruto		0			0		
Aceite soya refinado		5.108	581	33	3.010	326	21
Otros		919.676	133.924	164.612	96.039	29.955	32.870

CUADRO N° 9

IMPORTACIONES SILVOAGROPECUARIAS

Sector	Productos	Volumen (Toneladas)			Valor (Miles US\$ CIF)		
		2001	Ene-Mar'01	Ene-Mar'02	2001	Ene-Mar'01	Ene-Mar'02
	Frutas	23.039	5.448	7.789	23.905	5.910	7.537
	Cocos secos	938	261	157	763	230	142
	Conserva de piña	5.414	1.489	2.385	3.200	936	1.394
	Jugo naranja	3.435	921	829	3.065	740	940
	Palmitos en conserva	1.685	388	503	3.202	762	874
	Otras	11.567	2.389	3.915	13.676	3.242	4.187
	Vinos y alcoholes				39.863	9.761	6.870
	Otros productos agrícolas				236.650	44.709	80.970
PECUARIO					229.500	63.946	43.815
	Lácteos				35.264	18.556	3.766
	Leche descremada	5.854	2.822	920	12.438	6.001	1.509
	Leche entera	4.428	4.079	214	9.064	8.333	301
	Lactosuero	1.910	443	178	2.634	767	349
	Quesos	3.115	859	428	7.930	2.066	1.180
	Otros	1.694	685	216	3.198	1.389	428
	Cueros y pieles	1.931	466	437	12.966	3.469	3.084
	Carnes y subproductos	86.469	18.782	18.486	166.969	37.560	32.756
	Carne bovina refrigerada	66.696	14.170	14.350	138.645	30.736	27.222
	Carne bovina congelada	18.257	4.339	3.701	26.827	6.568	5.234
	Carne porcina	296	25		340	46	
	Carne ave	22		0	34		0
	Otras	1.198	248	435	1.123	210	300
	Otros pecuarios				14.302	4.362	4.209
FORESTAL					77.452	22.201	23.123
	Pulpas de madera				13.743	4.344	2.082
	Celulosa blanqueada	14.394	3.706	3.042	8.322	2.608	1.464
	Otras	8.956	2.442	552	5.421	1.736	618
	Maderas aserradas				14.327	1.544	4.618
	Maderas elaboradas				49.038	16.169	16.397
	Otros forestales				344	144	27

FUENTE : ODEPA

CUADRO Nº 10

IMPORTACIONES DE INSUMOS Y MAQUINARIAS

ITEMS	Volumen (Toneladas)			Valor (Miles US\$ CIF)		
	2001	Ene-Mar'01	Ene-Mar'02	2001	Ene-Mar'01	Ene-Mar'02
INSUMOS				247.671	38.606	30.575
Agroquímicos	18.752	3.761	3.605	104.262	19.025	15.828
Herbicidas	7.544	1.605	1.322	41.995	6.747	4.851
Fungicidas	2.826	613	588	25.578	5.287	4.740
Insecticidas	5.798	1.110	1.038	29.071	5.366	4.596
Otros agroquímicos	2.584	432	656	7.619	1.625	1.642
Fertilizantes	954.246	121.363	98.896	143.115	19.571	14.654
Urea	381.398	56.034	44.897	47.505	7.691	5.978
Superfosfatos	223.626	43.784	33.200	32.953	6.502	4.591
Nitrato de Amonio	4.488	1.824	47	990	424	15
Fosfato Diamónico	59.629	9.613	9.883	11.169	2.016	1.743
Fosfato Monoamónico	92.993	9.145	7.515	17.176	1.997	1.304
Otros fertilizantes	192.113	964	3.354	33.321	942	1.022
Otros Insumos				294	9	93
MAQUINARIAS 4/				209.621	69.370	41.322
Tractores	1.079	286	255	16.519	4.870	3.820
Otras maquinarias y herramientas				193.103	64.500	37.502

FUENTE : ODEPA

4/ Unidades. * Cifras provisorias.

CUADRO Nº 11
EXPORTACIONES DE PRODUCTOS AGRICOLAS POR DESTINOS *

Producto Países	Volumen (Toneladas)			Valor (Miles de US\$ FOB)		
	2001	Ene-Mar'01	Ene-Mar'02	2001	Ene-Mar'01	Ene-Mar'02
Frejoles consumo 1/	8.979	1.306	1.083	3.910	397	625
Venezuela	6.636	1.304	588	2.784	394	365
Argentina	1		132	1		77
Haití			125			60
Estados Unidos	1	1	105	1	1	57
Ecuador	359		64	122		28
Eslovenia	147		24	81		15
Alemania	22		22	11		11
Portugal	470		22	230		11
Suecia	6	2	1	8	2	1
Otros	1.336		0	672		1
Ajos frescos 0703.2000	8.934	5.365	5.586	9.413	5.433	7.010
México	5.946	3.120	3.940	6.520	3.220	5.093
Estados Unidos	1.493	1.271	895	1.645	1.400	1.175
España	330	126	481	322	104	496
Brasil	737	622	244	589	513	203
Canadá	8	8	26	18	18	42
Reino Unido	0	0	0	1	1	2
T. Británico en América	1	0	0	4	1	0
Italia	60			80		
Ecuador	141	50		64	30	
Guatemala	51	51		44	44	
Otros	166	116		128	102	
Cebollas frescas 0703.1010	34.702	14.759	21.018	10.755	5.579	6.226
Estados Unidos	6.162	5.867	5.632	3.186	3.070	2.725
Reino Unido	16.842	4.940	9.946	5.007	1.542	2.431
España	1.670	828	1.375	377	201	288
Holanda	3.912	1.264	1.618	842	240	282
Irlanda	476	240	1.021	142	58	215
Colombia	196	25	558	33	5	99
Alemania	643	549	320	173	145	67
Brasil	2.312	77	235	443	22	46
T. Español en Africa			144			29
Japón	739	739	72	233	233	23
Otros	1.751	230	98	319	62	22
Tomates frescos 0702.0000	6.530	851	393	3.776	586	379
Estados Unidos	53	5	284	39	4	323
Argentina	6.377	804	91	3.711	575	53
Reino Unido	8	1	2	9	1	2
Bolivia	76	37	15	6	3	1
T. Británico en América	1	0	0	1	0	0
Uruguay	11			7		
Otros	5	4		3	3	
Ciruelas frescas 0809.4010	81.611	64.275	59.486	69.983	55.184	46.641
Estados Unidos	32.880	28.635	28.120	30.193	25.836	20.509
China, Rep. Popular	1.941	1.684	4.848	1.997	1.739	5.164
México	6.949	5.278	4.818	5.616	4.138	3.910
Holanda	8.369	6.295	4.819	6.406	4.809	3.412
Reino Unido	7.531	5.028	3.043	5.979	3.949	2.410
Hong - Kong	3.354	3.137	1.566	3.859	3.636	1.686
Brasil	5.912	3.274	2.564	3.878	2.085	1.635
Taiwan	530	425	1.233	664	546	1.290
España	2.249	2.010	1.316	2.204	1.968	1.092
Venezuela	1.977	979	930	1.761	842	815
Otros	9.918	7.528	6.228	7.425	5.636	4.719

1/ Frejoles consumo : Cód. Armonizados 0713.3190 - 0713.3290 - 0713.3390 - 0713.3990. * Cifras provisorias.

CUADRO Nº 11
EXPORTACIONES DE PRODUCTOS AGRICOLAS POR DESTINOS *

Producto Países	Volumen (Toneladas)			Valor (Miles de US\$ FOB)		
	2001	Ene-Mar'01	Ene-Mar'02	2001	Ene-Mar'01	Ene-Mar'02
Kiwis frescos 0810.5000	110.413	2.759	1.890	65.506	1.979	1.134
Estados Unidos	25.067	1.663	1.619	13.229	1.037	893
México	4.889	489	97	3.225	419	84
España	10.068		42	6.342		29
Brasil	6.548	376	30	3.459	359	27
China, Rep. Popular	558	0	17	412	0	23
Colombia	669	22	20	360	22	20
Japón	4.506	65	22	3.401	51	16
Francia	907	1	2	492	3	11
Reino Unido	4.804		2	3.675		10
Alemania	504	1	1	236	4	7
Otros	51.894	144	39	30.675	83	14
Manzanas frescas 0808.1000	540.746	78.472	75.441	233.085	34.840	32.945
Holanda	57.435	18.301	12.799	21.145	6.782	4.695
Estados Unidos	61.422	7.306	10.804	27.092	3.911	4.593
Arabia Saudita	45.805	4.460	6.607	24.533	2.713	4.245
Colombia	45.478	6.236	8.272	19.042	2.843	3.736
Reino Unido	27.609	7.915	5.265	14.177	4.253	2.802
Ecuador	35.871	4.201	3.931	12.464	1.579	1.537
México	25.985	1.426	3.173	10.698	643	1.508
España	28.242	5.175	2.970	12.607	2.369	1.295
Venezuela	37.556	2.930	2.352	16.684	1.424	1.177
Emiratos Arabes	13.747	1.491	1.559	6.654	802	918
Otros	161.595	19.033	17.710	67.990	7.522	6.440
Nectarines frescos 0809.3010	52.013	44.973	40.629	43.755	37.364	30.605
Estados Unidos	32.638	28.199	27.329	27.937	23.908	20.720
México	3.341	2.610	2.853	2.576	1.867	1.885
Holanda	3.171	3.085	2.391	2.640	2.585	1.722
Brasil	3.390	2.602	2.206	2.249	1.677	1.327
Reino Unido	2.435	2.361	1.158	2.313	2.254	1.089
Colombia	1.594	1.290	1.157	1.120	815	869
Taiwan	867	768	689	1.356	1.221	869
España	517	506	570	454	436	455
Venezuela	696	434	329	632	341	260
Alemania	178	178	338	162	161	171
Otros	3.185	2.940	1.610	2.315	2.100	1.238
Peras frescas 0808.2010	128.835	61.628	56.172	59.018	30.546	26.491
Holanda	25.284	19.274	18.248	10.318	7.893	7.373
Estados Unidos	26.477	12.963	10.120	13.541	7.176	4.729
Rusia	4.313	3.132	4.390	2.035	1.536	2.018
Arabia Saudita	3.537	3.275	2.147	3.095	2.916	1.905
Italia	7.152	3.551	3.211	3.367	1.889	1.860
Colombia	11.174	2.889	2.629	5.032	1.357	1.386
Venezuela	11.220	2.239	1.952	5.543	1.154	1.043
Alemania	2.369	1.843	2.287	869	702	862
México	5.129	1.344	1.682	2.311	648	847
España	3.976	2.684	1.675	1.736	1.192	760
Otros	28.204	8.434	7.832	11.172	4.082	3.707

* Cifras provisorias.

CUADRO Nº 11
EXPORTACIONES DE PRODUCTOS AGRICOLAS POR DESTINOS *

Producto Países	Volumen (Toneladas)			Valor (Miles de US\$ FOB)		
	2001	Ene-Mar'01	Ene-Mar'02	2001	Ene-Mar'01	Ene-Mar'02
Uvas frescas 0806.1000	545.281	364.401	389.882	570.053	377.825	326.711
Estados Unidos	319.402	239.001	273.801	356.078	253.689	222.719
México	32.843	21.709	24.175	28.940	19.320	21.383
Reino Unido	31.216	23.680	21.356	39.516	28.953	17.409
Holanda	40.942	21.939	20.193	39.149	21.784	16.830
China, Rep. Popular	7.777	3.916	12.011	7.443	3.873	11.088
Japón	7.948	5.000	5.198	9.554	6.398	5.177
Corea del Sur	6.428	2.951	3.868	6.278	2.939	4.295
Taiwán	594	329	3.410	1.084	588	4.233
Hong - Kong	19.106	12.826	2.392	18.637	13.246	2.383
Arabia Saudita	3.275	1.722	2.081	3.702	1.990	2.317
Otros	75.748	31.329	21.396	59.673	25.044	18.875
Pulpas y jugos de tomate 2002.9010	109.009	20.899	25.236	60.983	11.568	13.164
Argentina	28.039	6.734	7.936	12.582	2.941	3.304
Venezuela	16.045	2.154	2.132	10.088	1.330	1.260
México	5.145	395	2.346	2.690	210	1.230
Brasil	13.870	3.820	1.849	7.348	2.047	960
Colombia	4.692	853	1.524	2.979	560	943
Honduras	6.923	1.383	1.487	4.317	825	928
Italia	3.621		2.031	1.448		802
Japón	9.520	1.453	1.108	6.400	1.041	705
Costa Rica	2.718	653	860	1.800	437	540
Cuba	2.681	328	737	1.599	208	475
Otros	15.754	3.127	3.227	9.732	1.969	2.016
Frambuesas congeladas 0811.2020	21.943	10.849	9.101	29.185	14.698	11.034
Estados Unidos	3.901	1.223	1.519	5.765	1.939	2.514
Francia	3.747	2.382	2.028	5.638	3.811	2.318
Holanda	2.380	1.456	1.331	2.358	1.468	1.304
Canadá	2.373	1.158	767	3.382	1.692	976
Reino Unido	2.129	954	808	2.739	1.217	931
Bélgica	1.275	556	797	1.660	729	894
Alemania	3.056	1.943	875	3.092	1.925	775
Australia	774	219	233	980	286	294
Suiza	566	261	124	1.238	629	256
Japón	99	52	49	337	202	176
Otros	1.642	645	570	1.997	799	596
Ciruelas secas 0813.2000	26.175	2.600	3.112	32.653	3.396	4.289
Alemania	2.628	460	938	3.846	675	1.462
México	8.947	527	498	10.414	679	577
Rusia	453	20	297	635	33	404
Italia	856	139	193	1.283	207	280
Suecia	301	49	103	544	89	183
Colombia	826	153	138	1.247	228	182
España	1.330	120	174	1.661	169	179
Reino Unido	200		100	271		128
Holanda	442	60	100	583	75	122
Letonia	80		80	119		111
Otros	10.113	1.072	492	12.050	1.242	662

* Cifras provisorias.

CUADRO Nº 11
EXPORTACIONES DE PRODUCTOS AGRICOLAS POR DESTINOS *

Producto Países	Volumen (Toneladas)			Valor (Miles de US\$ FOB)		
	2001	Ene-Mar'01	Ene-Mar'02	2001	Ene-Mar'01	Ene-Mar'02
Pasas 0806.2000	37.471	4.110	4.643	35.482	3.963	4.028
México	8.370	1.091	1.825	6.961	976	1.523
Colombia	4.050	1.183	950	3.589	1.060	787
Estados Unidos	4.792	436	401	4.618	460	391
Australia	697	78	220	711	87	204
Perú	4.174	269	311	3.393	234	203
Reino Unido	2.138	200	179	2.235	210	180
Francia	1.035	120	99	1.445	157	143
Brasil	3.255	197	145	3.357	175	98
Holanda	1.839	120	100	2.147	137	94
Letonia	40		60	54		66
Otros	7.080	417	353	6.972	467	336
Jugos de uva (incluido el mosto) 2009.6000	15.049	1.855	3.679	12.199	2.132	2.637
Estados Unidos	4.992	995	2.321	3.769	951	1.514
Canadá	3.597	60	759	1.989	63	537
Japón	1.687	266	393	1.590	362	388
México	256		59	273		60
Holanda			41			44
Nueva Zelanda	141	40	40	146	56	32
Australia	276	101	20	225	75	24
China, Rep. Popular	40		20	33		17
Perú	36		24	32		17
Costa Rica	5		2	10		4
Otros	4.019	393		4.133	625	
Jugos de manzana 2009.7000	53.743	5.946	6.516	45.811	6.241	5.337
Estado Unidos	44.563	4.252	5.297	37.580	4.648	4.241
Japón	5.314	384	884	4.809	419	814
México	2.781	1.006	202	2.415	863	168
Rep. Dominicana	94	19	19	119	24	25
Uruguay	65	48	17	77	60	17
Colombia			20			16
Filipinas	56	19	19	49	19	16
Costa Rica	27		14	33		16
Venezuela	73	7	14	54	5	10
Ecuador	79	15	12	102	14	7
Otros	691	196	17	573	188	9
Vino con denominación de origen 2204.2110	158.488	32.445	35.296	453.886	95.093	96.737
Reino Unido	39.583	7.445	8.118	103.853	20.471	20.484
Estados Unidos	25.601	6.538	6.353	84.752	21.148	19.856
Japón	8.501	2.141	2.077	25.784	6.342	6.471
Holanda	6.402	1.476	1.987	16.670	3.950	5.038
Alemania	9.287	1.711	1.921	27.373	5.383	4.850
Irlanda	7.321	1.140	1.489	21.558	3.465	4.494
Canadá	6.813	1.269	1.528	21.778	4.061	4.483
Dinamarca	7.103	1.336	1.666	19.374	3.794	4.285
Suecia	5.051	1.233	1.466	12.338	3.206	3.588
México	3.950	433	826	11.046	1.242	2.354
Otros	38.876	7.722	7.864	109.361	22.030	20.835

FUENTE : ODEPA. * Cifras provisorias.

CUADRO Nº 12

IMPORTACIONES DE PRODUCTOS AGROPECUARIOS POR ORIGEN

Producto Países	Volumen (Toneladas)			Valor (Miles US\$ CIF)		
	2001	Ene-Mar'01	Ene-Mar'02	2001	Ene-Mar'01	Ene-Mar'02
Maíz consumo 1005.9000	1.270.082	400.133	431.448	132.960	42.589	47.130
Argentina	1.198.356	354.624	259.186	125.563	37.997	28.157
Brasil	35.945	15.000	148.368	3.779	1.551	16.346
Estados Unidos	30.545	30.509	23.894	3.060	3.041	2.627
Otros	5.236	0	0	557	0	0
Trigo duro 1001.1000	105.309		0	21.192		0
Francia	0		0	1		0
Canadá	105.308			21.189		
Otros	0			2		
Trigo blando 1001.9000	140.279	45.032	21.946	19.912	6.167	3.038
Argentina	35.338	28.759	13.174	5.001	4.018	1.763
Canadá	69.108	4.228	8.762	10.199	620	1.270
Alemania	34	16	11	14	8	4
Otros	35.799	12.029		4.698	1.521	
Arroz 1006	91.353	18.410	19.455	21.846	4.625	4.701
Thailandia	21.993		9.546	4.208		2.166
Argentina	51.415	13.581	5.887	12.552	3.263	1.589
Uruguay	17.052	4.795	3.507	4.729	1.322	801
Brasil	761		249	234		71
Pakistan			233			57
Otros	132	34	33	123	40	17
Aceite maravilla bruto 1512.1110	3.989			1.914		
Bolivia	3.989			1.914		
Aceite soya bruto 1507.1000	0			0		
Argentina	0			0		
Mezclas de aceites 1517.9000	169.276	18.144	57.296	74.464	7.453	27.198
Argentina	165.653	18.144	52.324	73.107	7.453	25.268
Paraguay	3.623		4.972	1.357		1.929
Otros	1.190	352	429	1.032	212	279
Azúcar refinada 1701.9900	156.564	29.468	82.521	46.636	8.652	26.196
Colombia	20.743	6.143	26.554	6.008	1.782	7.145
Argentina	52.619	20.744	18.084	15.803	6.013	6.789
Guatemala	2.987	459	16.963	947	131	6.319
Brasil	33.826	1.640	20.434	10.655	582	5.804
Otros	46.389	482	487	13.223	145	139

CUADRO Nº 12

IMPORTACIONES DE PRODUCTOS AGROPECUARIOS POR ORIGEN

Producto Países	Volumen (Toneladas)			Valor (Miles US\$ CIF)		
	2001	Ene-Mar'01	Ene-Mar'02	2001	Ene-Mar'01	Ene-Mar'02
Leche descremada 2/	5.854	2.822	920	12.438	6.001	1.509
Uruguay	1.250	600	500	2.560	1.268	799
Argentina	4.544	2.186	411	9.737	4.651	679
Chile			9			32
Corea del Sur			0			0
Nueva Zelanda	57	36		131	82	
Italia	3			9		
Holanda	0	0		0	0	
Leche entera 3/	4.428	4.079	214	9.064	8.333	301
Argentina	4.403	4.054	214	9.014	8.282	301
Uruguay	25	25		51	51	
Bolivia				0		
Carne bovina refrigerada 0201	66.696	14.170	14.350	138.645	30.736	27.222
Brasil	39.197	5.118	9.579	77.438	10.386	17.421
Paraguay	22.507	4.595	4.766	50.485	10.861	9.790
Nueva Zelanda	128	47	4	333	124	11
Argentina	3.388	3.373		7.105	7.074	
Uruguay	1.477	1.037		3.284	2.292	
Carne bovina congelada 0202	18.257	4.339	3.701	26.827	6.568	5.234
Brasil	13.826	2.353	2.970	20.434	3.690	4.196
Paraguay	3.199	822	732	4.599	1.184	1.038
Argentina	683	636		935	859	
Uruguay	549	527		860	835	
Quesos 0406	3.115	859	428	7.930	2.066	1.180
Uruguay	202	45	126	473	87	308
Estados Unidos	358	57	96	1.264	199	280
Brasil	191	45	87	532	124	200
Argentina	543	59	66	1.486	152	172
Australia	77	8	18	204	21	56
Alemania	112	0	10	55	1	46
Holanda	52	11	10	164	32	40
Francia	57	17	6	263	78	33
España	19	13	4	93	59	23
Dinamarca	11	0	4	47	1	17
Otros	1.494	603	1	3.345	1.311	6

FUENTE : Elaborado por ODEPA.

2/ Leche descremada : Cód. Armonizados 0402.1000 - 0402.2111 - 0402.2112 - 0402.2113 - 0402.2114 - 0402.2115 - 0402.2116
0402.2117 - 0402.2911 - 0402.2912 - 0402.2913 - 0402.2914 - 0402.2915 - 0402.2916 - 0402.2917

3/ Leche entera : Cód. Armonizados 0402.2118 - 0402.2918

CUADRO Nº 13

IMPORTACIONES DE INSUMOS Y MAQUINARIAS POR ORIGEN

Producto Países	Volumen (Toneladas)			Valor (Miles US\$ CIF)		
	2001	Ene-Mar'01	Ene-Mar'02	2001	Ene-Mar'01	Ene-Mar'02
Urea 3102.1000	381.398	56.034	44.897	47.505	7.691	5.978
Argentina	16.758		21.935	2.198		3.115
Venezuela	167.002	15.852	14.646	21.488	2.187	1.817
Rusia	50.528	8.017	7.690	5.865	1.089	969
Ucrania	87.294	32.164	500	10.848	4.413	59
Estonia	24.561		124	2.933		15
Alemania	3	1	1	5	1	3
Letonia	22.024			2.471		
Estados Unidos	13.226			1.697		
Otros	0	0		0	0	
Superfosfatos 3103.1000	223.626	43.784	33.200	32.953	6.502	4.591
México	185.456	39.884	27.987	27.982	6.024	3.980
Uruguay	4.068	3.900	5.213	498	478	610
Otros	34.101			4.472		
Nitrato de Amonio 3102.3000	4.488	1.824	47	990	424	15
Alemania	164	24	47	59	9	15
Francia	1.800	1.800		415	415	
México	2.000			397		
Otros	524			120		
Fosfato Diamónico 3105.3000	59.629	9.613	9.883	11.169	2.016	1.743
Rusia			4.720			802
Venezuela			4.852			778
México	51.833	9.533	205	9.654	1.967	97
Otros	7.796	80	106	1.514	49	67
Fosfato Monoamónico 3105.4000	92.993	9.145	7.515	17.176	1.997	1.304
Rusia			7.310			1.243
México	79.975	9.145	205	15.043	1.997	62
Alemania			0			0
Otros	13.017			2.133		
Tractores 8701.9010 4/	1.079	286	255	16.519	4.870	3.820
Brasil	342	54	101	5.381	921	1.479
Italia	299	117	57	4.381	1.732	862
Alemania	93	29	19	2.062	725	480
Reino Unido	55	27	23	954	453	439
México	56	18	10	934	356	179
India	13		18	79		156
Estados Unidos	118	19	15	1.552	323	153
Otros	103	22	12	1.175	360	74

FUENTE : ODEPA

4/ Unidades