

**BOLETIN ESTADISTICO  
COMERCIO EXTERIOR SILVOAGROPECUARIO**

**N° 26**

**ENERO - JUNIO 2002**



**GOBIERNO DE CHILE  
ODEPA**

**AGOSTO 2002**

**Boletín Estadístico de Comercio Exterior Silvoagropecuario**  
**Enero - Junio 2002**  
**N° 26**

Estadísticas  
Aída Guerrero L.

Publicación de la Oficina de Estudios y Políticas Agrarias -ODEPA-  
Ministerio de Agricultura, República de Chile

Director y Representante Legal  
Carlos Furche Guajardo

Agosto de 2002

Distribución y Suscripciones  
Centro de Información Silvoagropecuaria, CIS  
Valentín Letelier 1339 - Código Postal 6501070  
Fono (56-2) 397 3000 - Fax (56-2) 397 3033  
E-mail: [webodepa@minagri.gob.cl](mailto:webodepa@minagri.gob.cl)  
[www.odepa.gob.cl](http://www.odepa.gob.cl)  
Santiago de Chile

Impreso en ODEPA  
Teatinos 40, Piso 8  
Fono (56-2) 397 3000 - Fax (56-2) 397 3044

## CONTENIDO

Cuadro	Descripción	Página
Nº 1	BALANZA DE PRODUCTOS SILVOAGROPECUARIOS	5
Nº 2	BALANZA DE PRODUCTOS SILVOAGROPECUARIOS POR CLASE Y SUBSECTOR	6
Nº 3	BALANZA DE PRODUCTOS SILVOAGROPECUARIOS POR ZONA ECONOMICA	7
Nº 4	PRINCIPALES PRODUCTOS DE EXPORTACION	8
Nº 5	PRODUCTOS DE EXPORTACION CON MAYOR EXPANSION	8
Nº 6	PRINCIPALES PRODUCTOS DE IMPORTACION	9
Nº 7	PRODUCTOS DE IMPORTACION CON MAYOR EXPANSION	9
Nº 8	EXPORTACIONES SILVOAGROPECUARIAS	10
Nº 9	IMPORTACIONES SILVOAGROPECUARIAS	14
Nº 10	IMPORTACIONES DE INSUMOS Y MAQUINARIAS	16
Nº 11	EXPORTACIONES DE PRODUCTOS AGRICOLAS POR DESTINOS	17
Nº 12	IMPORTACIONES DE PRODUCTOS AGROPECUARIOS POR ORIGEN	21
Nº 13	IMPORTACIONES DE INSUMOS Y MAQUINARIAS POR ORIGEN	23

**NOTA :**

A partir de enero de 2000 el Banco Central modificó su metodología para incorporar las variaciones de valor de las exportaciones, de manera que las cifras se ajustarán mensualmente de acuerdo con los Informes de Variación de Valor (IVV).



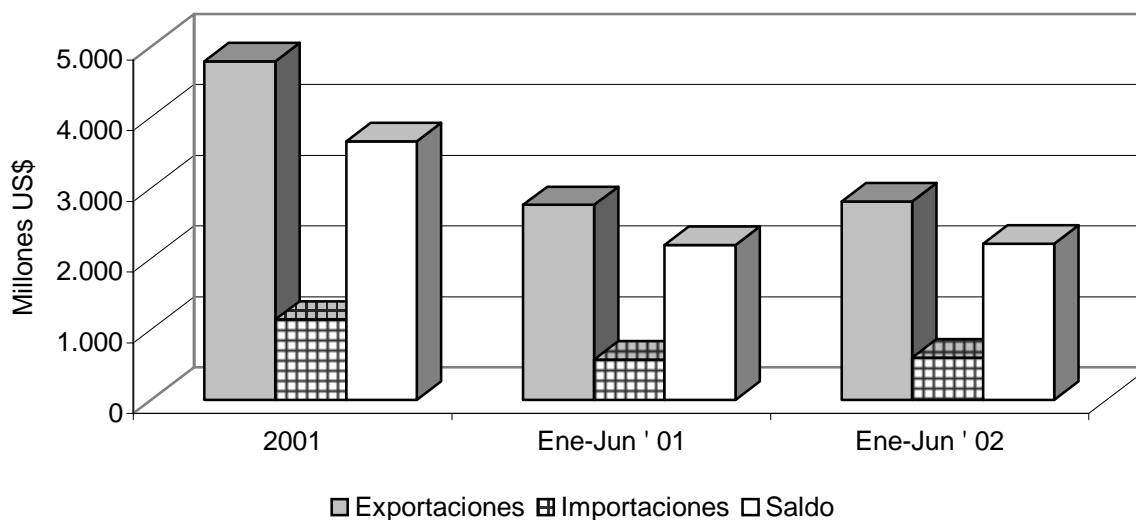
## CUADRO N° 1

BALANZA DE PRODUCTOS SILVOAGROPECUARIOS \*  
MILES US\$

ITEMS	2001	Enero - Junio		Var % 2002/2001
		2001	2002	
<b>EXPORTACIONES</b>	<b>4.787.130</b>	<b>2.753.463</b>	<b>2.802.676</b>	<b>1,8</b>
Agrícolas	2.631.482	1.683.022	1.666.145	-1,0
Pecuarias	265.926	117.177	150.190	28,2
Forestales	1.889.721	953.264	986.341	3,5
<b>IMPORTACIONES</b>	<b>1.132.606</b>	<b>567.147</b>	<b>596.572</b>	<b>5,2</b>
Agrícolas	807.867	390.963	442.018	13,1
Pecuarias	244.491	129.898	108.657	-16,4
Forestales	80.248	46.287	45.897	-0,8
<b>SALDO SILVOAGROPECUARIO</b>	<b>3.654.525</b>	<b>2.186.316</b>	<b>2.206.104</b>	<b>0,9</b>

Fuente : Elaborado por ODEPA. \* Cifras provisorias.

## BALANZA DE PRODUCTOS SILVOAGROPECUARIOS



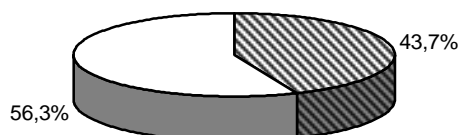
CUADRO Nº 2

**BALANZA DE PRODUCTOS SILVOAGROPECUARIOS POR CLASE Y SUBSECTOR \***  
MILES US\$

Clase / Subsector	2001	Enero - Junio		Var % 2002/2001
		2001	2002	
<b>Exportaciones Silvoagropecuarias</b>	<b>4.787.130</b>	<b>2.753.463</b>	<b>2.802.676</b>	<b>1,8</b>
Primarias	1.739.020	1.264.973	1.224.797	-3,2
Agrícolas	1.518.888	1.157.258	1.126.194	-2,7
Pecuarias	37.404	21.163	24.552	16,0
Forestales	182.728	86.553	74.050	-14,4
Industriales	3.048.110	1.488.490	1.577.879	6,0
Agrícolas	1.112.594	525.765	539.950	2,7
Pecuarias	228.523	96.014	125.638	30,9
Forestales	1.706.993	866.712	912.290	5,3
<b>Importaciones Silvoagropecuarias</b>	<b>1.132.606</b>	<b>567.147</b>	<b>596.572</b>	<b>5,2</b>
Primarias	368.842	180.244	183.923	2,0
Agrícolas	351.052	171.821	174.644	1,6
Pecuarias	14.990	7.129	7.988	12,0
Forestales	2.799	1.293	1.291	-0,2
Industriales	763.763	386.903	412.649	6,7
Agrícolas	456.814	219.141	267.374	22,0
Pecuarias	229.500	122.769	100.669	-18,0
Forestales	77.449	44.993	44.606	-0,9
<b>Balanza Silvoagropecuaria</b>	<b>3.654.525</b>	<b>2.186.316</b>	<b>2.206.104</b>	<b>0,9</b>
Primarias	1.370.178	1.084.729	1.040.874	-4,0
Agrícolas	1.167.836	985.437	951.550	-3,4
Pecuarias	22.413	14.034	16.564	18,0
Forestales	179.929	85.259	72.760	-14,7
Industriales	2.284.347	1.101.587	1.165.230	5,8
Agrícolas	655.780	306.623	272.576	-11,1
Pecuarias	-978	-26.755	24.969	
Forestales	1.629.545	821.718	867.684	5,6

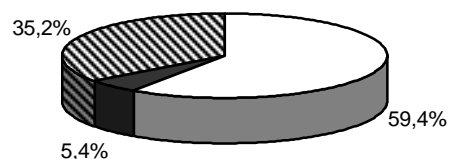
Fuente : Elaborado por ODEPA. \* Cifras provisorias.

**EXPORTACIONES POR CLASE**  
PARTICIPACION ENERO-JUNIO 2002



■ Primarias □ Industriales

**EXPORTACIONES POR SUBSECTOR**  
PARTICIPACION ENERO-JUNIO 2002



□ Agrícolas ■ Pecuarias ▨ Forestales

CUADRO Nº 3

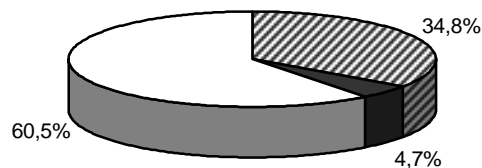
BALANZA DE PRODUCTOS SILVOAGROPECUARIOS POR ZONA ECONOMICA \*

MILES DE US\$

Zona Económica		Exportaciones	Importaciones	Saldo
<b>APEC (Excluido NAFTA)</b>				
	2001	974.987	33.123	941.864
	Enero - Junio 2001	505.382	16.306	489.076
	Enero - Junio 2002	514.558	17.868	496.690
	Var %	1,8	9,6	1,6
<b>C.E.E.</b>				
	2001	1.026.430	102.434	923.996
	Enero - Junio 2001	652.747	62.992	589.755
	Enero - Junio 2002	663.409	54.432	608.977
	Var %	1,6	-13,6	3,3
<b>MERCOSUR</b>				
	2001	271.145	726.459	-455.314
	Enero - Junio 2001	151.603	352.072	-200.469
	Enero - Junio 2002	88.917	394.193	-305.276
	Var %	-41,3	12,0	
<b>NAFTA</b>				
	2001	1.772.446	160.263	1.612.183
	Enero - Junio 2001	1.056.401	82.116	974.285
	Enero - Junio 2002	1.152.764	64.451	1.088.313
	Var %	9,1	-21,5	11,7
<b>OTRAS</b>				
	2001	742.122	110.327	631.795
	Enero - Junio 2001	387.330	53.661	333.669
	Enero - Junio 2002	383.028	65.628	317.400
	Var %	-1,1	22,3	-4,9
<b>TOTAL SILVOAGROPECUARIO</b>				
	2001	4.787.130	1.132.606	3.654.524
	Enero - Junio 2001	2.753.463	567.147	2.186.316
	Enero - Junio 2002	2.802.676	596.572	2.206.104
	Var %	1,8	5,2	0,9

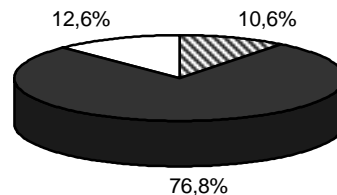
Fuente : Elaborado por ODEPA. \* Cifras provisorias.

EXPORTACIONES POR ZONA ECONOMICA  
PARTICIPACION ENERO-JUNIO 2002



■ C.E.E ■ MERCOSUR □ NAFTA

IMPORTACIONES POR ZONA ECONOMICA  
PARTICIPACION ENERO-JUNIO 2002



■ C.E.E ■ MERCOSUR □ NAFTA

CUADRO N° 4

## PRINCIPALES PRODUCTOS DE EXPORTACION \*

PRODUCTOS	Valor (Millones de dólares)			
	2001	Enero - Junio		Var % 2002/2001
		2001	2002	
Uvas frescas	574,0	527,5	495,7	-6,0
Celulosa	787,7	407,0	398,2	-2,1
Vino con denominacion de origen	453,9	210,8	218,0	3,4
Las demás maderas aserradas de pino insigne, de espesor superior a 6 mm	312,9	156,1	177,8	14,0
Manzanas frescas	234,9	166,9	169,1	1,3
Listones y molduras de madera para muebles de coníferas	133,1	60,5	85,0	40,5
Maíz para la siembra	66,3	65,8	63,2	-4,1
Maderas en plaquitas	148,2	67,5	59,0	-12,6
Kiwis	65,6	50,0	57,1	14,2
Ciruelas frescas	70,1	66,7	56,6	-15,1
Carne Porcina	69,0	30,0	53,6	78,7
Peras	59,1	51,8	49,1	-5,1
Papel prensa (para periódico)	110,0	63,0	47,2	-25,1
Puertas y sus marcos y umbrales	83,1	37,9	43,4	14,5
Madera contrachapada que tenga al menos una hoja externa de coníferas, de espesor <= 0.6 mm	58,1	23,8	42,7	79,4

FUENTE : ODEPA. \* Cifras provisorias.

CUADRO N° 5

## PRODUCTOS DE EXPORTACION CON MAYOR EXPANSION \*

PRODUCTOS	Valor (Millones de dólares)			
	2001	Enero - Junio		Var % 2002/2001
		2001	2002	
Listones y molduras de madera para muebles de coníferas	133,1	60,5	85,0	40,5
Carne porcina	69,0	30,0	53,6	78,7
Las demás maderas aserradas de pino insigne, de espesor superior a 6 mm	312,9	156,1	177,8	14,0
Madera contrachapada que tenga al menos una hoja externa de coníferas, de espesor <= 0.6 mm	58,1	23,8	42,7	79,4
Aguacates (paltas) frescas o refrigeradas	77,9	5,4	14,6	169,0
Vino con denominacion de origen	453,9	210,8	218,0	3,4
Kiwis frescos	65,6	50,0	57,1	14,2
Carne ave	38,2	13,4	20,1	49,5
Los demás vinos capacidad inferior o igual a 2 lts.	61,6	29,1	35,3	21,3
Puertas y sus marcos y umbrales	83,1	37,9	43,4	14,5
Cerezas frescas	27,2	5,7	11,0	93,0
Arandanos rojos, mirtilos y demás frutos del género vac	24,7	20,5	25,0	22,2
Las demás judías (porotos, frejoles) comunes, excepto para siembra	3,8	2,6	6,1	131,9
Paletas, paletas-cajas, y otras plataformas de carga	10,6	5,1	8,1	58,0
Avena mondado, perlado	8,3	3,1	5,6	78,6

FUENTE : ODEPA. \* Cifras provisorias.



CUADRO Nº 6

## PRINCIPALES PRODUCTOS DE IMPORTACION

PRODUCTOS	Valor (Millones de dólares)			
	2001	Enero - Junio		Var % 2002/2001
		2001	2002	
Carne bovina	165,5	80,4	75,4	-6,2
Los demas maices, excepto para siembra	133,0	63,4	67,7	6,7
Mezclas aceites, animales o vegetales y animales con vegetales	75,5	27,0	59,4	119,9
Tortas y residuos de soja	91,0	49,3	49,9	1,2
Azúcar refinada	46,6	20,5	37,0	80,0
Habas de soja, incluso quebrantadas	20,7	11,3	17,9	58,2
Bananas o plátanos, frescos o secos	34,5	16,6	14,6	-12,0
Barriles, cubas, tinas y demas manufacturas de tonelería	16,4	14,9	13,7	-7,8
Maiz residuo molienda	20,7	11,1	10,7	-3,7
Las demás preparaciones alimenticias	22,1	11,0	10,4	-5,4
Trigo bando	19,9	9,7	10,4	6,9
Arroz semiblanqueado o blanqueado, incluso pulido	17,4	6,8	9,0	32,8
Té negro (fermentado) y té parcialmente fermentado, en otros envases	18,9	12,1	8,7	-27,7
Las demas fructosas y jarabes	10,9	5,5	7,3	31,9
Café sin tostar, sin descafeinar	14,2	6,3	6,6	5,1

FUENTE : ODEPA

CUADRO Nº 7

## PRODUCTOS DE IMPORTACION CON MAYOR EXPANSION

PRODUCTOS	Valor (Millones de dólares)			
	2001	Enero - Junio		Var % 2002/2001
		2001	2002	
Mezclas aceites, animales o vegetales y animales con vegetales	75,5	27,0	59,4	119,9
Azúcar refinada	46,6	20,5	37,0	80,0
Habas de soja, incluso quebrantadas	20,7	11,3	17,9	58,2
Las demás maderas aserradas de coníferas, de espesor superior a 6 mm	9,4	1,7	6,4	282,6
Los demas maices, excepto para siembra	133,0	63,4	67,7	6,7
Arroz semiblanqueado o blanqueado, incluso pulido	17,4	6,8	9,0	32,8
Cacao en polvo sin azucarar ni edulcorar	7,0	3,2	5,3	64,0
Las demas fructosas y jarabes	10,9	5,5	7,3	31,9
Duraznos, compotas, jaleas, pastas, pulpas	1,0	0,5	1,9	300,7
Gluten de trigo, incluso seco	3,4	1,1	2,5	125,5
Salvados de trigo, moyuelos y demás residuos del cernido	0,1	0,0	1,4	4170,7
Las demás pieles y otros partes de aves, en bruto o simplemente limpiados, desinfectados	4,6	1,8	3,0	69,9
Jugos de uva (incluido el mosto)	0,6	0,0	1,1	8723,2
Grasas de animales bovinos, ovinos o caprinos,	1,6	0,3	1,3	323,1
Sorgo para grano (granífero)	5,6	2,1	3,1	45,1

FUENTE : ODEPA

## CUADRO N° 8

## EXPORTACIONES SILVOAGROPECUARIAS \*

Sector	Productos	Volumen (Toneladas)			Valor (Miles US\$ FOB)		
		2001	Ene-Jun'01	Ene-Jun'02	2001	Ene-Jun'01	Ene-Jun'02
<b>TOTAL SILVOAGROPECUARIO</b>					<b>4.787.130</b>	<b>2.753.463</b>	<b>2.802.676</b>
<b>PRIMARIAS</b>					<b>1.739.020</b>	<b>1.264.973</b>	<b>1.224.797</b>
<b>AGRICOLA</b>					<b>1.518.888</b>	<b>1.157.258</b>	<b>1.126.194</b>
<b>Cereales</b>		<b>64.059</b>	<b>52.682</b>	<b>62.053</b>	<b>67.976</b>	<b>66.146</b>	<b>64.810</b>
	Avena	12.970	2.058	11.342	1.608	275	1.360
	Cebada	140	20	454	27	4	75
	Maíz para siembra	50.884	50.568	50.068	66.268	65.837	63.169
	Otros	66	36	188	73	29	206
<b>Leguminosas secas</b>		<b>11.945</b>	<b>8.647</b>	<b>11.807</b>	<b>7.512</b>	<b>5.488</b>	<b>7.696</b>
	Garbanzos	108	44	1	76	33	1
	Lentejas	69	63	2	26	24	2
	Frejoles consumo	8.979	6.447	10.017	3.910	2.679	6.138
	Otros	2.790	2.093	1.786	3.500	2.753	1.555
<b>Hortalizas y Tubérculos</b>		<b>70.321</b>	<b>56.579</b>	<b>52.205</b>	<b>83.039</b>	<b>59.033</b>	<b>49.011</b>
<b>Frescas</b>		<b>69.109</b>	<b>55.748</b>	<b>51.597</b>	<b>43.027</b>	<b>30.038</b>	<b>25.274</b>
	Ajos	8.934	5.809	5.657	9.454	5.793	7.519
	Cebollas	34.702	33.803	38.600	10.755	10.536	10.098
	Espárragos	2.944	33	206	4.668	45	423
	Orégano	3.076	1.573	2.390	4.668	2.867	2.217
	Tomates	6.530	4.012	606	3.767	2.446	501
	Otras	12.924	10.518	4.139	9.715	8.351	4.514
<b>Semillas</b>		<b>1.212</b>	<b>831</b>	<b>608</b>	<b>40.012</b>	<b>28.995</b>	<b>23.738</b>
	Semillas de melón y sandía	35	23	27	5.128	3.277	2.982
	Semilla de tomate	73	25	9	5.045	2.900	3.341
	Las demás semillas	1.104	784	571	29.838	22.817	17.415
<b>Frutas</b>		<b>1.620.325</b>	<b>1.270.202</b>	<b>1.374.979</b>	<b>1.307.428</b>	<b>998.401</b>	<b>976.594</b>
	Ciruelas	81.611	78.123	70.530	70.107	66.666	56.608
	Duraznos	37.721	31.178	32.323	34.610	28.198	26.408
	Kiwis	110.413	81.968	96.388	65.604	50.016	57.130
	Manzanas	540.746	381.870	391.627	234.876	166.933	169.057
	Nectarines	52.013	45.742	41.938	43.963	38.102	32.763
	Paltas	52.491	3.514	10.246	77.902	5.422	14.587
	Peras	128.835	110.875	106.309	59.073	51.751	49.108
	Uvas	545.281	514.650	593.473	574.016	527.518	495.693
	Otras	71.216	22.281	32.144	147.277	63.795	75.240
<b>Otros agrícolas</b>					<b>52.933</b>	<b>28.190</b>	<b>28.083</b>
<b>PECUARIO</b>					<b>37.404</b>	<b>21.163</b>	<b>24.552</b>
<b>Animales vivos 1/</b>					<b>12.439</b>	<b>6.122</b>	<b>6.131</b>
	Aves	2.206.611	1.081.910	1.078.697	4.843	2.385	2.057
	Caballos	192	121	174	4.971	2.726	2.549
	Porcinos	1.831	369	732	1.132	286	429
	Otros				1.493	725	1.096
<b>Otros en su estado natural</b>					<b>9.306</b>	<b>7.358</b>	<b>9.085</b>

1/ Unidades \* Cifras provisorias

## CUADRO Nº 8

## EXPORTACIONES SILVOAGROPECUARIAS \*

Sector	Productos	Volumen (Toneladas)			Valor (Miles US\$ FOB)		
		2001	Ene-Jun'01	Ene-Jun'02	2001	Ene-Jun'01	Ene-Jun'02
	<b>Lanas y fibras</b>	<b>3.811</b>	<b>2.413</b>	<b>2.422</b>	<b>4.377</b>	<b>2.572</b>	<b>3.223</b>
	Lana sucia y lavada	3.811	2.413	2.422	4.377	2.572	3.223
	Pelo conejo						
	Otros						
	<b>Otros pecuarios</b>				<b>11.281</b>	<b>5.111</b>	<b>6.113</b>
	<b>FORESTAL</b>				<b>182.728</b>	<b>86.553</b>	<b>74.050</b>
	Maderas en bruto				33.558	18.242	14.448
	Maderas en plaquitas	2.923.451	1.280.551	1.012.607	148.152	67.535	59.018
	Otros forestales				1.018	775	585
<b>INDUSTRIALES</b>					<b>3.048.110</b>	<b>1.488.490</b>	<b>1.577.879</b>
<b>AGRICOLA</b>					<b>1.112.594</b>	<b>525.765</b>	<b>539.950</b>
	<b>Cereales</b>				<b>28.618</b>	<b>13.969</b>	<b>15.680</b>
	Avena mondada	33.086	12.389	21.893	8.284	3.124	5.581
	Malta (Cebada) sin tostar	44.940	25.252	24.296	13.250	7.235	7.429
	Malta (Cebada) tostada	7.286	5.028	1.342	2.317	1.647	397
	Otros	15.233	6.046	7.063	4.767	1.963	2.273
	<b>Hortalizas y tubérculos</b>	<b>144.675</b>	<b>68.695</b>	<b>73.766</b>	<b>115.389</b>	<b>54.495</b>	<b>56.131</b>
	<b>Congelados</b>	<b>14.901</b>	<b>7.318</b>	<b>7.412</b>	<b>19.251</b>	<b>9.272</b>	<b>8.845</b>
	Maíz dulce congelado	1.772	830	1.101	1.492	781	851
	Guisantes o arvejas congeladas	1.116	523	972	979	476	795
	Otras	12.013	5.965	5.339	16.780	8.015	7.199
	<b>Deshidratados</b>	<b>6.162</b>	<b>2.893</b>	<b>4.313</b>	<b>23.958</b>	<b>11.464</b>	<b>13.531</b>
	Pimientos secos	4.868	2.278	3.150	18.586	8.935	9.780
	Puerros secos	154	73	105	411	191	292
	Otros	1.140	541	1.059	4.961	2.339	3.459
	<b>Pastas, pulpas y jugos</b>	<b>116.092</b>	<b>55.432</b>	<b>58.326</b>	<b>65.665</b>	<b>30.843</b>	<b>31.415</b>
	Pulpa y jugo de tomate	109.009	51.935	54.818	60.983	28.807	29.409
	Salsa de tomate y ketchup	7.084	3.497	3.509	4.683	2.036	2.006
	Jugo de tomate						
	<b>Conservas</b>	<b>4.373</b>	<b>2.195</b>	<b>3.338</b>	<b>3.175</b>	<b>1.798</b>	<b>1.924</b>
	Arvejas	23	17	2	15	12	2
	Espárragos	2	0	29	10	3	37
	Tomates	2.996	1.326	3.164	1.189	508	1.648
	Otras	1.352	851	142	1.961	1.276	237
	<b>Otras hortalizas</b>	<b>3.148</b>	<b>857</b>	<b>377</b>	<b>3.340</b>	<b>1.117</b>	<b>417</b>

\* Cifras provisionarias

## CUADRO N° 8

## EXPORTACIONES SILVOAGROPECUARIAS \*

Sector	Productos	Volumen (Toneladas)			Valor (Miles US\$ FOB)		
		2001	Ene-Jun'01	Ene-Jun'02	2001	Ene-Jun'01	Ene-Jun'02
	<b>Frutas</b>	<b>272.702</b>	<b>126.317</b>	<b>136.814</b>	<b>275.927</b>	<b>131.803</b>	<b>137.074</b>
	<b>Congelados</b>	<b>41.238</b>	<b>32.576</b>	<b>36.658</b>	<b>48.292</b>	<b>37.962</b>	<b>40.011</b>
	Frambuesas	21.943	18.126	17.040	29.185	23.686	20.420
	Frujillas	4.622	2.911	4.304	4.988	3.092	4.477
	Moras	7.262	6.621	8.276	6.508	5.878	7.636
	Otros	7.411	4.918	7.039	7.610	5.305	7.478
	<b>Deshidratados</b>	<b>73.874</b>	<b>26.653</b>	<b>30.074</b>	<b>93.042</b>	<b>34.332</b>	<b>39.002</b>
	Ciruelas secas	26.175	7.648	8.774	32.653	9.839	11.565
	Manzanas	4.446	1.469	2.287	13.219	4.784	6.736
	Mosquetas	5.546	2.708	2.634	11.022	5.431	4.989
	Pasas	37.471	14.724	16.329	35.482	13.944	15.551
	Otras	236	104	50	666	334	162
	<b>Conservas</b>	<b>50.673</b>	<b>22.575</b>	<b>26.247</b>	<b>47.242</b>	<b>21.193</b>	<b>24.370</b>
	Cerezas	4.318	2.213	2.853	8.180	4.104	4.899
	Damascos	281	210	195	274	215	159
	Duraznos	36.269	14.771	14.876	27.900	11.430	11.586
	Peras	468	103	468	369	84	363
	Otros	9.338	5.278	7.855	10.519	5.360	7.362
	<b>Compotas</b>	<b>33.890</b>	<b>16.448</b>	<b>19.615</b>	<b>24.519</b>	<b>12.087</b>	<b>13.709</b>
	Damascos	804	415	880	732	387	795
	Duraznos	12.287	6.746	7.149	11.064	5.835	6.274
	Otras	20.798	9.287	11.586	12.722	5.866	6.640
	<b>Jugos</b>	<b>70.016</b>	<b>26.564</b>	<b>22.927</b>	<b>58.837</b>	<b>24.326</b>	<b>17.835</b>
	Uva (Incluido el mosto)	15.049	5.480	8.224	12.199	5.259	5.904
	Manzanas	53.743	20.741	14.448	45.765	18.845	11.759
	Otros	1.223	344	255	873	221	172
	<b>Otras frutas</b>	<b>3.010</b>	<b>1.500</b>	<b>1.292</b>	<b>3.995</b>	<b>1.904</b>	<b>2.147</b>
	<b>Vinos y alcoholes 2/</b>				<b>605.204</b>	<b>282.648</b>	<b>285.183</b>
	Pisco	183	93	52	606	300	187
	Champagne	1.291	295	221	3.188	721	590
	Vino con denominación de origen	158.488	72.389	79.464	453.886	210.820	217.976
	Vino en recipiente hasta 2 litros.	40.053	18.410	23.087	61.565	29.136	35.343
	Los demás vinos	109.110	50.961	59.059	69.169	35.079	24.816
	Otros				16.791	6.592	6.270
	<b>Otros productos agrícolas</b>				<b>87.455</b>	<b>42.850</b>	<b>45.881</b>

2/ Miles de litros. \* Cifras provisorias

## CUADRO N° 8

## EXPORTACIONES SILVOAGROPECUARIAS \*

Sector	Productos	Volumen (Toneladas)			Valor (Miles US\$ FOB)		
		2001	Ene-Jun'01	Ene-Jun'02	2001	Ene-Jun'01	Ene-Jun'02
<b>PECUARIO</b>					<b>228.523</b>	<b>96.014</b>	<b>125.638</b>
	<b>Lácteos</b>				<b>44.494</b>	<b>15.086</b>	<b>16.592</b>
	Leche líquida	7.841	1.377	939	1.253	640	478
	Leche descremada	27	1	141	79	3	240
	Leche entera	6.252	2.333	3.290	13.886	5.577	6.171
	Yogur	360	186	121	304	161	100
	Quesos	3.057	1.061	1.182	7.634	2.692	2.765
	Otros				21.338	6.012	6.838
	<b>Carnes y subproductos</b>	<b>64.787</b>	<b>27.794</b>	<b>42.723</b>	<b>125.502</b>	<b>54.967</b>	<b>85.170</b>
	Carne ovina	4.785	3.666	2.844	10.476	8.160	7.644
	Carne porcina	24.555	10.262	20.878	69.041	30.014	53.625
	Carne ave	27.601	9.887	15.216	38.178	13.437	20.091
	Otros	7.846	3.979	3.786	7.808	3.356	3.810
	<b>Lanas y fibras</b>	<b>3.488</b>	<b>1.562</b>	<b>1.512</b>	<b>7.063</b>	<b>3.156</b>	<b>3.398</b>
	Lana cardada y peinada	3.025	1.343	1.318	6.652	2.943	3.196
	Otros	463	218	193	411	213	202
	<b>Cueros y pieles</b>	<b>7.867</b>	<b>4.102</b>	<b>3.603</b>	<b>25.822</b>	<b>12.635</b>	<b>11.275</b>
	Ovinos	2	0		41	7	
	Bovinos	7.696	3.947	3.396	25.566	12.484	8.093
	Otros	170	154	207	215	145	3.182
	<b>Otros productos pecuarios</b>				<b>25.642</b>	<b>10.170</b>	<b>9.203</b>
<b>FORESTAL</b>					<b>1.706.993</b>	<b>866.712</b>	<b>912.290</b>
	<b>Pulpas de madera</b>	<b>2.172.706</b>	<b>1.050.455</b>	<b>935.874</b>	<b>787.697</b>	<b>406.961</b>	<b>398.233</b>
	Celulosa cruda	431.610	227.774	178.894	135.719	72.948	69.950
	Celulosa Blanqueada semiblanq.	1.741.096	822.681	756.980	651.978	334.013	328.282
	Otros			0			1
	<b>Maderas aserradas 3/</b>				<b>327.625</b>	<b>164.921</b>	<b>184.407</b>
	Maderas aserradas Pino Insigne	2.780.955	1.060.963	1.074.458	313.493	156.612	177.829
	Maderas aserradas Raulí	2.418	1.556	728	1.112	691	357
	Otras				13.020	7.618	6.221
	<b>Maderas elaboradas</b>				<b>481.177</b>	<b>231.546</b>	<b>282.262</b>
	<b>Otros forestales</b>				<b>110.494</b>	<b>63.285</b>	<b>47.389</b>

FUENTE : ODEPA

3/ Metros cúbicos \* Cifras provisorias.

## CUADRO N° 9

## IMPORTACIONES SILVOAGROPECUARIAS

Sector	Productos	Volumen (Toneladas)			Valor (Miles US\$ CIF)		
		2001	Ene-Jun'01	Ene-Jun'02	2001	Ene-Jun'01	Ene-Jun'02
<b>TOTAL SILVOAGROPECUARIO</b>					<b>1.132.606</b>	<b>567.147</b>	<b>596.572</b>
<b>PRIMARIAS</b>					<b>368.842</b>	<b>180.244</b>	<b>183.923</b>
<b>AGRICOLA</b>					<b>351.052</b>	<b>171.821</b>	<b>174.644</b>
<b>Cereales</b>		<b>1.618.534</b>	<b>778.108</b>	<b>814.351</b>	<b>193.506</b>	<b>90.458</b>	<b>94.216</b>
	Maíz consumo	1.270.082	609.745	635.315	132.960	63.407	67.676
	Trigo duro	105.309	51.072	32.713	21.192	10.322	6.622
	Trigo blando	140.279	68.120	78.508	19.912	9.693	10.358
	Otros	102.864	49.171	67.814	19.442	7.036	9.560
<b>Oleaginosas</b>		<b>133.925</b>	<b>71.490</b>	<b>106.839</b>	<b>40.545</b>	<b>20.051</b>	<b>26.501</b>
	Algodón sin cardar ni peinar	14.337	6.177	7.289	14.909	6.468	6.636
	Habas de soya	106.922	59.935	96.117	20.659	11.296	17.870
	Manies	4.474	2.140	2.286	3.382	1.615	1.605
	Otros	8.191	3.239	1.147	1.595	672	390
<b>Frutas</b>		<b>153.495</b>	<b>74.542</b>	<b>67.434</b>	<b>38.542</b>	<b>18.410</b>	<b>16.531</b>
	Piñas	3.444	1.554	1.283	1.111	500	460
	Plátanos	147.468	71.520	64.677	34.518	16.565	14.582
	Otras	2.583	1.469	1.474	2.913	1.345	1.490
<b>Otros Agrícolas</b>					<b>78.459</b>	<b>42.902</b>	<b>37.395</b>
<b>PECUARIO</b>					<b>14.990</b>	<b>7.129</b>	<b>7.988</b>
	Cueros y pieles				27	26	53
	Aves vivas				1.996	1.025	1.401
<b>Otros pecuarios</b>					<b>12.966</b>	<b>6.078</b>	<b>6.534</b>
<b>FORESTAL</b>					<b>2.799</b>	<b>1.293</b>	<b>1.291</b>
<b>INDUSTRIAL</b>					<b>763.764</b>	<b>386.903</b>	<b>412.649</b>
<b>AGRICOLA</b>					<b>456.814</b>	<b>219.142</b>	<b>267.374</b>
<b>Cereales</b>					<b>54.589</b>	<b>25.483</b>	<b>27.993</b>
	Arroz blanqueado	69.045	24.913	35.879	17.356	6.775	8.994
	Arroz descascarillado	10	0	10	7	3	5
	Arroz partido	22.297	12.664	4.157	4.482	2.725	794
	Harina de trigo	3.610	1.557	420	805	343	99
	Maíz almidón	5.882	3.292	4.213	1.866	1.129	1.314
	Otros				30.073	14.509	16.786
<b>Extracción de aceites oleaginosos</b>					<b>101.807</b>	<b>55.449</b>	<b>52.130</b>
	Aceite maravilla bruto	3.989	3.989		1.914	1.914	
	Aceite maravilla refinado	1.252	412	41	844	246	35
	Aceite soya bruto	0	0		0	0	
	Aceite soya refinado	5.108	3.132	55	3.010	1.795	33
	Otros				96.040	51.494	52.062

## CUADRO N° 9

## IMPORTACIONES SILVOAGROPECUARIAS

Sector	Productos	Volumen (Toneladas)			Valor (Miles US\$ CIF)		
		2001	Ene-Jun'01	Ene-Jun'02	2001	Ene-Jun'01	Ene-Jun'02
	<b>Frutas</b>	<b>23.039</b>	<b>10.421</b>	<b>14.915</b>	<b>23.905</b>	<b>11.265</b>	<b>14.336</b>
	Cocos secos	938	473	360	763	394	348
	Conserva de piña	5.414	2.437	3.402	3.200	1.537	2.044
	Jugo naranja	3.435	1.666	1.578	3.065	1.337	1.825
	Palmitos en conserva	1.685	766	1.139	3.202	1.472	1.960
	Otras	11.567	5.080	8.436	13.676	6.524	8.159
	<b>Vinos y alcoholes</b>				39.863	20.383	17.065
	<b>Otros productos agrícolas</b>				<b>236.650</b>	<b>106.562</b>	<b>155.851</b>
<b>PECUARIO</b>					<b>229.500</b>	<b>122.769</b>	<b>100.669</b>
	<b>Lácteos</b>				<b>35.264</b>	<b>27.244</b>	<b>10.632</b>
	Leche descremada	5.854	4.583	2.958	12.438	9.791	4.493
	Leche entera	4.428	4.421	877	9.064	9.047	1.240
	Lactosuero	1.910	909	466	2.634	1.497	589
	Quesos	3.115	1.981	1.349	7.930	4.853	3.132
	Otros	1.700	1.078	1.056	3.198	2.056	1.178
	<b>Cueros y pieles</b>	<b>1.931</b>	<b>940</b>	<b>981</b>	<b>12.966</b>	<b>7.049</b>	<b>6.404</b>
	<b>Carnes y subproductos</b>	<b>86.469</b>	<b>40.513</b>	<b>43.998</b>	<b>166.969</b>	<b>81.050</b>	<b>76.422</b>
	Carne bovina refrigerada	66.696	29.972	34.034	138.645	65.348	63.345
	Carne bovina congelada	18.257	9.893	8.826	26.827	15.062	12.054
	Carne porcina	296	127	396	340	159	532
	Carne ave	22	22	0	34	34	1
	Otras	1.198	500	741	1.123	447	490
	<b>Otros pecuarios</b>				<b>14.302</b>	<b>7.426</b>	<b>7.211</b>
<b>FORESTAL</b>					<b>77.449</b>	<b>44.993</b>	<b>44.606</b>
	Pulpas de madera				13.743	8.112	4.198
	Celulosa blanqueada	14.344	7.755	7.414	8.322	5.079	3.551
	Otras	8.932	4.419	574	5.421	3.033	647
	<b>Maderas aserradas</b>				<b>14.327</b>	<b>3.825</b>	<b>9.534</b>
	<b>Maderas elaboradas</b>				<b>49.038</b>	<b>32.845</b>	<b>30.838</b>
	<b>Otros forestales</b>				<b>341</b>	<b>210</b>	<b>36</b>

FUENTE : ODEPA

## CUADRO Nº 10

## IMPORTACIONES DE INSUMOS Y MAQUINARIAS

ITEMS	Volumen (Toneladas)			Valor (Miles US\$ CIF)		
	2001	Ene-Jun'01	Ene-Jun'02	2001	Ene-Jun'01	Ene-Jun'02
<b>INSUMOS</b>				<b>247.671</b>	<b>103.029</b>	<b>101.559</b>
<b>Agroquímicos</b>	<b>18.752</b>	<b>8.198</b>	<b>8.189</b>	<b>104.262</b>	<b>43.730</b>	<b>42.647</b>
Herbicidas	7.544	3.767	3.673	41.995	20.028	20.302
Fungicidas	2.826	1.292	1.491	25.578	10.230	10.682
Insecticidas	5.798	1.943	1.664	29.071	9.895	8.524
Otros agroquímicos	2.584	1.195	1.361	7.619	3.577	3.139
<b>Fertilizantes</b>	<b>954.246</b>	<b>379.783</b>	<b>394.225</b>	<b>143.115</b>	<b>59.168</b>	<b>58.704</b>
Urea	381.398	124.629	147.018	47.505	15.753	18.403
Superfosfatos	223.626	108.904	101.792	32.953	16.415	14.574
Nitrato de Amonio	4.488	1.871	2.837	990	441	650
Fosfato Diamónico	59.629	34.772	42.992	11.169	6.912	7.483
Fosfato Monoamónico	92.993	50.631	51.506	17.176	9.465	9.115
Otros fertilizantes	192.113	58.977	48.080	33.321	10.181	8.478
<b>Otros Insumos</b>				<b>294</b>	<b>131</b>	<b>208</b>
<b>MAQUINARIAS 4/</b>				<b>209.621</b>	<b>117.157</b>	<b>79.787</b>
Tractores	1.079	506	607	16.519	8.926	9.183
<b>Otras maquinarias y herramientas</b>				<b>193.103</b>	<b>108.231</b>	<b>70.604</b>

FUENTE : ODEPA

4/ Unidades. \* Cifras provisorias.



**CUADRO Nº 11**  
**EXPORTACIONES DE PRODUCTOS AGRICOLAS POR DESTINOS \***

Producto Países	Volumen (Toneladas)			Valor (Miles de US\$ FOB)		
	2001	Ene-Jun'01	Ene-Jun'02	2001	Ene-Jun'01	Ene-Jun'02
<b>Frejoles consumo 1/</b>	<b>8.979</b>	<b>6.447</b>	<b>10.017</b>	<b>3.910</b>	<b>2.679</b>	<b>6.138</b>
Venezuela	6.636	5.820	7.294	2.784	2.343	4.464
Estados Unidos	1	1	1.940	1	1	1.232
Ecuador	359	10	200	122	7	109
Colombia	398	398	147	221	221	99
Argentina	1	1	132	1	1	77
Haiti			125			60
Uruguay			56			28
Eslovenia	147	42	45	81	19	28
Alemania	22		22	11		11
Otros	1.414	176	57	688	88	29
<b>Ajos frescos 0703.2000</b>	<b>8.934</b>	<b>5.809</b>	<b>5.657</b>	<b>9.454</b>	<b>5.793</b>	<b>7.519</b>
Mexico	5.946	3.183	3.986	6.561	3.281	5.582
Estados Unidos	1.493	1.288	919	1.645	1.429	1.192
España	330	194	481	322	182	496
Brasil	737	737	244	589	589	203
Canada	8	8	26	18	18	42
T. Británico en América	1	1	1	4	3	3
Reino Unido	0	0	0	1	1	2
Italia	60	60		80	80	
Ecuador	141	141		64	64	
Guatemala	51	51		44	44	
Otros	166	144		128	104	
<b>Cebollas frescas 0703.1010</b>	<b>34.702</b>	<b>33.803</b>	<b>38.600</b>	<b>10.755</b>	<b>10.536</b>	<b>10.098</b>
Reino Unido	16.842	16.842	20.828	5.007	5.007	5.257
Estados Unidos	6.162	5.929	5.824	3.186	3.086	2.604
Colombia	196	25	3.143	33	5	541
Holanda	3.912	3.873	2.680	842	833	450
Irlanda	476	476	1.520	142	142	340
España	1.670	1.670	1.425	377	377	298
Brasil	2.312	2.296	1.134	443	436	202
Uruguay	762	483	576	126	78	89
Alemania	643	643	365	173	173	76
Ecuador			363			70
Otros	1.728	1.567	743	425	401	170
<b>Tomates frescos 0702.0000</b>	<b>6.530</b>	<b>4.012</b>	<b>606</b>	<b>3.767</b>	<b>2.446</b>	<b>501</b>
Estados Unidos	53	5	320	39	4	372
Argentina	6.377	3.952	178	3.702	2.425	80
Mexico			83			42
Reino Unido	8	3	6	9	3	6
Bolivia	76	37	18	6	3	1
T. Británico en América	1	1	1	1	1	1
Otros	15	15		10	10	
<b>Ciruelas frescas 0809.4010</b>	<b>81.611</b>	<b>78.123</b>	<b>70.530</b>	<b>70.107</b>	<b>66.666</b>	<b>56.608</b>
Estados Unidos	32.880	30.791	29.843	30.317	28.290	22.337
China,Rep.Popular	1.941	1.941	5.251	1.997	1.997	5.892
Holanda	8.369	8.302	6.116	6.406	6.358	4.540
Mexico	6.949	6.251	5.504	5.616	4.886	4.491
Reino Unido	7.531	7.531	5.138	5.959	5.959	4.101
Brasil	5.912	5.754	4.139	3.894	3.732	2.625
Hong-Kong	3.354	3.354	1.721	3.859	3.859	1.819
España	2.249	2.247	1.668	2.204	2.201	1.520
Taiwan	530	515	1.277	664	634	1.358
Venezuela	1.977	1.747	1.473	1.761	1.507	1.275
Otros	9.918	9.689	8.400	7.428	7.242	6.651

1/ Frejoles consumo : Cód. Armonizados 0713.3190 - 0713.3290 - 0713.3390 - 0713.3990. \* Cifras provisorias.

**CUADRO Nº 11**  
**EXPORTACIONES DE PRODUCTOS AGRICOLAS POR DESTINOS \***

Producto Países	Volumen (Toneladas)			Valor (Miles de US\$ FOB)		
	2001	Ene-Jun'01	Ene-Jun'02	2001	Ene-Jun'01	Ene-Jun'02
<b>Kiwis frescos 0810.5000</b>	<b>110.413</b>	<b>81.968</b>	<b>96.388</b>	<b>65.604</b>	<b>50.016</b>	<b>57.130</b>
Holanda	20.515	17.551	19.770	12.679	10.901	11.964
Estados Unidos	25.067	22.176	18.778	13.230	11.761	10.140
Italia	10.304	9.504	17.971	6.073	5.539	9.373
España	10.068	9.331	15.037	6.342	5.888	9.268
Japon	4.506	2.849	2.981	3.403	2.280	2.124
Reino Unido	4.804	3.606	3.131	3.681	2.722	2.035
Mexico	4.889	2.803	2.735	3.240	2.032	1.941
Brasil	6.548	2.968	2.583	3.493	1.791	1.529
Francia	907	715	2.151	492	397	1.409
Portugal	1.027	710	1.804	641	436	935
Otros	21.779	9.754	9.447	12.329	6.269	6.413
<b>Manzanas frescas 0808.1000</b>	<b>540.746</b>	<b>381.870</b>	<b>391.627</b>	<b>234.876</b>	<b>166.933</b>	<b>169.057</b>
Estados Unidos	61.422	55.559	51.607	27.353	24.868	21.742
Holanda	57.435	55.536	56.869	21.151	20.300	21.160
Arabia Saudita	45.805	32.253	31.954	24.576	17.552	18.284
España	28.242	27.123	30.683	12.622	12.015	12.716
Reino Unido	27.609	25.862	19.970	14.439	13.324	10.151
Colombia	45.478	20.791	22.811	19.072	8.942	10.077
Mexico	25.985	19.314	21.733	10.711	7.940	9.295
Emiratos Arabes	13.747	12.433	14.123	6.654	5.980	7.165
Taiwan	12.686	6.026	8.337	15.218	6.673	6.661
Venezuela	37.556	16.949	13.305	16.673	7.518	6.290
Otros	184.780	110.023	120.237	66.408	41.821	45.516
<b>Nectarines frescos 0809.3010</b>	<b>52.013</b>	<b>45.742</b>	<b>41.938</b>	<b>43.964</b>	<b>38.103</b>	<b>32.763</b>
Estados Unidos	32.638	28.548	28.159	28.133	24.265	22.283
Mexico	3.341	2.662	2.939	2.582	1.914	1.971
Holanda	3.171	3.088	2.391	2.640	2.586	1.764
Brasil	3.390	2.698	2.385	2.250	1.742	1.420
Reino Unido	2.435	2.376	1.179	2.314	2.272	1.111
Taiwan	867	860	763	1.356	1.342	1.016
Colombia	1.594	1.364	1.214	1.120	879	913
España	517	506	570	454	436	481
Venezuela	696	458	355	634	358	280
Alemania	178	178	341	162	161	223
Otros	3.185	3.005	1.642	2.318	2.147	1.301
<b>Peras frescas 0808.2010</b>	<b>128.835</b>	<b>110.875</b>	<b>106.309</b>	<b>59.073</b>	<b>51.751</b>	<b>49.108</b>
Holanda	25.284	25.284	25.460	10.318	10.318	10.508
Estados Unidos	26.477	26.297	18.590	13.534	13.438	8.674
Italia	7.152	7.152	8.565	3.367	3.367	4.631
Colombia	11.174	6.909	5.986	5.040	3.096	3.039
Rusia	4.313	4.313	6.667	2.035	2.035	3.025
Venezuela	11.220	6.954	5.149	5.543	3.388	2.670
Brasil	2.367	1.511	5.044	1.146	758	2.300
Arabia Saudita	3.537	3.537	2.494	3.095	3.095	2.106
España	3.976	3.976	4.743	1.736	1.736	1.913
Mexico	5.129	4.549	3.849	2.311	2.059	1.876
Otros	28.206	20.393	19.761	10.950	8.462	8.366

\* Cifras provisorias.

**CUADRO Nº 11**  
**EXPORTACIONES DE PRODUCTOS AGRICOLAS POR DESTINOS \***

Producto Países	Volumen (Toneladas)			Valor (Miles de US\$ FOB)		
	2001	Ene-Jun'01	Ene-Jun'02	2001	Ene-Jun'01	Ene-Jun'02
<b>Uvas frescas 0806.1000</b>	<b>545.281</b>	<b>514.650</b>	<b>593.473</b>	<b>574.016</b>	<b>527.518</b>	<b>495.693</b>
Estados Unidos	319.402	291.735	354.882	359.985	317.731	290.168
Holanda	40.942	40.811	40.550	39.135	39.056	33.857
Mexico	32.843	32.000	38.617	28.955	27.786	33.048
Reino Unido	31.216	30.819	34.584	39.513	38.341	29.525
China,Rep.Popular	7.777	7.777	23.886	7.451	7.451	21.381
Japon	7.948	7.812	8.738	9.555	9.253	8.464
Taiwan	594	594	6.067	1.084	1.084	6.856
España	4.189	4.189	7.134	4.047	4.047	6.084
Corea Del Sur	6.428	6.428	5.769	6.278	6.278	5.987
Ecuador	3.433	2.918	7.861	2.798	2.286	5.437
Otros	90.507	89.567	65.385	75.217	74.207	54.885
<b>Pulpas y jugos de tomate 2002.9010</b>	<b>109.009</b>	<b>51.935</b>	<b>54.818</b>	<b>60.983</b>	<b>28.807</b>	<b>29.409</b>
Argentina	28.039	15.894	10.491	12.582	6.940	4.652
Venezuela	16.045	6.723	6.926	10.088	4.264	4.167
Brasil	13.870	9.525	6.725	7.348	4.980	3.497
Italia	3.621		7.307	1.448		2.845
Mexico	5.145	1.752	4.176	2.690	955	2.232
Honduras	6.923	2.974	3.422	4.317	1.835	2.112
Colombia	4.692	2.001	3.064	2.979	1.288	1.898
Japon	9.520	3.718	2.672	6.400	2.554	1.676
Costa Rica	2.718	1.266	1.478	1.800	845	929
Guatemala	2.517	1.190	1.250	1.671	794	786
Otros	15.918	6.894	7.307	9.660	4.350	4.614
<b>Frambuesas congeladas 0811.2020</b>	<b>21.943</b>	<b>18.126</b>	<b>17.040</b>	<b>29.185</b>	<b>23.686</b>	<b>20.420</b>
Estados Unidos	3.901	2.667	3.152	5.765	4.016	4.891
Francia	3.747	3.266	3.266	5.638	4.793	3.642
Holanda	2.380	2.314	2.579	2.358	2.271	2.577
Reino Unido	2.129	1.707	1.788	2.739	2.179	2.133
Canada	2.373	1.965	1.375	3.382	2.848	1.733
Alemania	3.056	2.960	1.758	3.092	2.985	1.607
Belgica	1.275	1.087	1.434	1.660	1.409	1.592
Australia	774	480	500	980	613	614
Suiza	566	409	177	1.238	865	392
Japon	99	93	76	337	326	253
Otros	1.642	1.177	935	1.997	1.383	986
<b>Ciruelas secas 0813.2000</b>	<b>26.175</b>	<b>7.648</b>	<b>8.774</b>	<b>32.653</b>	<b>9.839</b>	<b>11.565</b>
Alemania	2.628	708	1.734	3.846	1.039	2.679
Mexico	8.947	2.343	1.567	10.414	2.882	1.861
China,Rep.Popular	18	18	960	15	15	993
Rusia	453	60	498	635	96	689
Italia	856	362	470	1.283	534	682
Colombia	826	309	402	1.247	459	546
Reino Unido	200	60	300	271	98	454
Letonia	80	40	249	119	60	359
Brasil	3.338	976	348	3.707	997	315
Peru	1.367	461	326	1.363	463	282
Otros	7.462	2.312	1.919	9.753	3.196	2.704

\* Cifras provisorias.

**CUADRO Nº 11**  
**EXPORTACIONES DE PRODUCTOS AGRICOLAS POR DESTINOS \***

Producto Países	Volumen (Toneladas)			Valor (Miles de US\$ FOB)		
	2001	Ene-Jun'01	Ene-Jun'02	2001	Ene-Jun'01	Ene-Jun'02
<b>Pasas 0806.2000</b>	<b>37.471</b>	<b>14.724</b>	<b>16.329</b>	<b>35.482</b>	<b>13.944</b>	<b>15.551</b>
Mexico	8.370	4.681	4.946	6.961	3.836	4.184
Estados Unidos	4.792	2.119	2.565	4.618	2.185	2.289
Colombia	4.050	1.954	2.183	3.589	1.695	1.857
Reino Unido	2.138	940	959	2.235	1.028	1.075
Holanda	1.839	872	831	2.147	1.058	1.063
Francia	1.035	419	618	1.445	552	888
Peru	4.174	900	1.044	3.393	721	753
Italia	286	119	340	449	179	603
Ecuador	1.188	333	509	985	270	463
Australia	697	255	449	711	278	413
Otros	8.901	2.132	1.884	8.949	2.143	1.962
<b>Jugos de uva (incluido el mosto) 2009.6000</b>	<b>15.049</b>	<b>5.480</b>	<b>8.224</b>	<b>12.199</b>	<b>5.259</b>	<b>5.904</b>
Estados Unidos	4.992	1.687	4.508	3.769	1.505	2.849
Canada	3.597	642	1.590	1.989	517	1.088
Japon	1.687	524	1.222	1.590	689	1.034
Holanda			348			374
Mexico	256	117	288	273	132	282
Argentina	2.239	2.075	28	2.224	1.987	54
Nueva Zelandia	141	40	60	146	56	49
Australia	276	120	39	225	93	49
Peru	36		48	32		39
Rep.Dominicana			21			19
Otros	1.825	275	72	1.952	281	68
<b>Jugos de manzana 2009.7000</b>	<b>53.743</b>	<b>20.741</b>	<b>14.448</b>	<b>45.765</b>	<b>18.845</b>	<b>11.759</b>
Estados Unidos	44.563	17.466	12.583	37.534	15.810	10.075
Japon	5.314	1.410	1.095	4.809	1.321	1.001
Mexico	2.781	1.404	490	2.415	1.237	418
Rep.Dominicana	94	57	57	119	73	74
Filipinas	56	37	37	49	34	32
Costa Rica	27	14	27	33	17	31
Taiwan			25			21
Peru	26	14	16	33	17	20
Colombia			24			20
Uruguay	65	48	17	77	60	17
Otros	817	290	76	697	276	50
<b>Vino con denominación de origen 2204.2110</b>	<b>158.488</b>	<b>72.389</b>	<b>79.464</b>	<b>453.886</b>	<b>210.820</b>	<b>217.976</b>
Reino Unido	39.583	18.664	20.477	103.853	50.051	50.135
Estados Unidos	25.601	12.501	13.843	84.752	41.159	43.253
Japon	8.501	4.627	3.930	25.784	13.597	11.894
Irlanda	7.321	2.744	3.788	21.558	8.174	11.292
Dinamarca	7.103	2.956	4.266	19.374	8.211	11.094
Canada	6.813	2.853	3.413	21.778	9.090	10.142
Alemania	9.287	3.827	3.415	27.373	11.757	9.203
Holanda	6.402	2.999	3.540	16.670	7.795	8.874
Suecia	5.051	2.686	3.182	12.338	6.656	7.743
Francia	1.513	652	1.085	7.280	4.775	5.757
Otros	41.313	17.880	18.525	113.127	49.556	48.590

FUENTE : ODEPA. \* Cifras provisorias.

CUADRO Nº 12

## IMPORTACIONES DE PRODUCTOS AGROPECUARIOS POR ORIGEN

Producto Países	Volumen (Toneladas)			Valor (Miles US\$ CIF)		
	2001	Ene-Jun'01	Ene-Jun'02	2001	Ene-Jun'01	Ene-Jun'02
<b>Maíz consumo 1005.9000</b>	<b>1.270.082</b>	<b>609.745</b>	<b>635.315</b>	<b>132.960</b>	<b>63.407</b>	<b>67.676</b>
Argentina	1.198.356	563.566	460.709	125.563	58.730	48.435
Brasil	35.945	15.633	150.711	3.779	1.616	16.612
Estados Unidos	30.545	30.545	23.894	3.060	3.059	2.627
Otros	5.236	1	2	557	1	2
<b>Trigo duro 1001.1000</b>	<b>105.309</b>	<b>51.072</b>	<b>32.713</b>	<b>21.192</b>	<b>10.322</b>	<b>6.622</b>
Canada	105.308	51.072	32.713	21.189	10.322	6.622
Israel			0			0
Otros	1	0	0	3	0	0
<b>Trigo blando 1001.9000</b>	<b>140.279</b>	<b>68.120</b>	<b>78.508</b>	<b>19.912</b>	<b>9.693</b>	<b>10.358</b>
Argentina	35.338	28.759	60.951	5.001	4.018	7.953
Canada	69.108	27.298	8.762	10.199	4.140	1.270
Estados Unidos	35.798	12.029	8.784	4.697	1.521	1.130
Otros	35	34	11	15	14	4
<b>Arroz 1006</b>	<b>91.353</b>	<b>37.577</b>	<b>40.051</b>	<b>21.846</b>	<b>9.503</b>	<b>9.796</b>
Thailandia (Siam)	21.993	21	20.380	4.208	9	4.742
Argentina	51.415	27.881	12.532	12.552	6.692	3.222
Uruguay	17.052	9.418	5.905	4.729	2.681	1.526
Brasil	761	204	950	234	62	216
Pakistan			233			57
Otros	132	53	52	123	58	33
<b>Aceite maravilla bruto 1512.1110</b>	<b>3.989</b>	<b>3.989</b>		<b>1.914</b>	<b>1.914</b>	
Bolivia	3.989	3.989		1.914	1.914	
<b>Aceite soya bruto 1507.1000</b>	<b>0</b>	<b>0</b>		<b>0</b>	<b>0</b>	
Argentina	0	0		0	0	
<b>Mezclas de aceites 1517.9000</b>	<b>170.466</b>	<b>66.642</b>	<b>126.940</b>	<b>75.496</b>	<b>26.995</b>	<b>59.352</b>
Argentina	165.653	65.856	120.199	73.107	26.420	56.568
Paraguay	3.623		6.212	1.357		2.406
Otros	1.190	786	529	1.032	575	378
<b>Azúcar refinada 1701.9900</b>	<b>156.564</b>	<b>72.052</b>	<b>122.571</b>	<b>46.636</b>	<b>20.528</b>	<b>36.956</b>
Colombia	20.743	9.803	49.496	6.008	2.828	13.100
Argentina	52.619	24.213	27.066	15.803	7.024	9.466
Brasil	33.826	4.556	25.776	10.655	1.436	7.209
Guatemala	2.987	1.020	18.837	947	290	6.809
Otros	46.389	32.461	1.396	13.223	8.950	372

## CUADRO Nº 12

## IMPORTACIONES DE PRODUCTOS AGROPECUARIOS POR ORIGEN

Producto Países	Volumen (Toneladas)			Valor (Miles US\$ CIF)		
	2001	Ene-Jun'01	Ene-Jun'02	2001	Ene-Jun'01	Ene-Jun'02
<b>Leche descremada 2/</b>	<b>5.854</b>	<b>4.583</b>	<b>2.958</b>	<b>12.438</b>	<b>9.791</b>	<b>4.493</b>
Argentina	4.544	3.424	1.811	9.737	7.329	2.765
Uruguay	1.250	1.100	923	2.560	2.324	1.419
Nueva Zelanda	57	55	216	131	128	277
Chile			9			32
Guatemala			0			0
Brasil			0			0
Corea Del Sur			0			0
Italia	3	3		9	9	
Holanda	0	0		0	0	
<b>Leche entera 3/</b>	<b>4.428</b>	<b>4.421</b>	<b>877</b>	<b>9.064</b>	<b>9.047</b>	<b>1.240</b>
Argentina	4.403	4.396	874	9.014	8.997	1.237
Uruguay	25	25	3	51	51	3
Bolivia				0		
<b>Carne bovina refrigerada 0201</b>	<b>66.696</b>	<b>29.972</b>	<b>34.034</b>	<b>138.645</b>	<b>65.348</b>	<b>63.345</b>
Brasil	39.197	14.324	20.347	77.438	29.519	36.529
Paraguay	22.507	10.693	10.328	50.485	25.204	21.138
Uruguay	1.477	1.477	3.343	3.284	3.284	5.640
Nueva Zelanda	128	90	11	333	236	29
Argentina	3.388	3.388	5	7.105	7.105	9
<b>Carne bovina congelada 0202</b>	<b>18.257</b>	<b>9.893</b>	<b>8.826</b>	<b>26.827</b>	<b>15.062</b>	<b>12.054</b>
Brasil	13.826	6.856	7.915	20.434	10.547	10.804
Paraguay	3.199	1.829	888	4.599	2.769	1.221
Canada			24			29
Nueva Zelanda			0			1
Otros	1.232	1.208		1.794	1.746	
<b>Quesos 0406</b>	<b>3.115</b>	<b>1.981</b>	<b>1.349</b>	<b>7.930</b>	<b>4.853</b>	<b>3.132</b>
Argentina	543	263	710	1.486	760	1.308
Estados Unidos	358	129	172	1.264	457	508
Uruguay	202	67	149	473	140	362
Brasil	191	117	147	532	326	350
Alemania	112	0	37	55	1	136
Australia	77	24	34	204	59	97
Francia	57	18	16	263	82	92
Holanda	52	21	24	164	64	88
Nueva Zelanda	1.489	1.316	38	3.303	2.843	64
España	19	15	9	93	73	58
Otros	16	9	13	89	48	66

FUENTE : Elaborado por ODEPA.

2/ Leche descremada : Cód. Armonizados 0402.1000 - 0402.2111 - 0402.2112 - 0402.2113 - 0402.2114 - 0402.2115 - 0402.2116 - 0402.2117 - 0402.2911 - 0402.2912 - 0402.2913 - 0402.2914 - 0402.2915 - 0402.2916 - 0402.2917

3/ Leche entera : Cód. Armonizados 0402.2118 - 0402.2918

CUADRO Nº 13

## IMPORTACIONES DE INSUMOS Y MAQUINARIAS POR ORIGEN

Producto Países	Volumen (Toneladas)			Valor (Miles US\$ CIF)		
	2001	Ene-Jun'01	Ene-Jun'02	2001	Ene-Jun'01	Ene-Jun'02
<b>Urea 3102.1000</b>	<b>381.398</b>	<b>124.629</b>	<b>147.018</b>	<b>47.505</b>	<b>15.753</b>	<b>18.403</b>
Argentina	16.758	7.916	115.549	2.198	1.072	14.479
Venezuela	167.002	26.315	21.841	21.488	3.401	2.706
Rusia	50.528	23.467	9.002	5.865	2.845	1.140
Ucrania	87.294	60.038	500	10.848	7.617	59
Estonia	24.561		124	2.933		15
Alemania	3	2	2	5	2	4
Francia	0		0	0		0
Letonia	22.024	5.000		2.471	573	
Otros	13.226	1.891		1.697	244	
<b>Superfosfatos 3103.1000</b>	<b>223.626</b>	<b>108.904</b>	<b>101.792</b>	<b>32.953</b>	<b>16.415</b>	<b>14.574</b>
Mexico	185.456	90.575	67.334	27.982	14.052	9.884
Estados Unidos	29.654	9.961	29.245	3.885	1.297	4.080
Otros	8.515	8.368	5.213	1.085	1.066	610
<b>Nitrato de Amonio 3102.3000</b>	<b>4.488</b>	<b>1.871</b>	<b>2.837</b>	<b>990</b>	<b>441</b>	<b>650</b>
Francia	1.800	1.800	2.695	415	415	607
Alemania	164	71	71	59	26	23
Sudafrica	524		31	119		11
Otros	2.000		40	397		10
<b>Fosfato Diamónico 3105.3000</b>	<b>59.629</b>	<b>34.772</b>	<b>42.992</b>	<b>11.169</b>	<b>6.912</b>	<b>7.483</b>
Estados Unidos	7.696	2.905	27.203	1.454	703	4.686
Rusia			10.347			1.759
Venezuela			5.010			803
Otros	51.933	31.866	432	9.715	6.209	234
<b>Fosfato Monoamónico 3105.4000</b>	<b>92.993</b>	<b>50.631</b>	<b>51.506</b>	<b>17.176</b>	<b>9.465</b>	<b>9.115</b>
Estados Unidos	12.726	6.317	35.500	1.982	981	6.176
Rusia			15.277			2.597
Mexico	79.975	44.314	708	15.043	8.484	330
Otros	292		21	152		12
<b>Tractores 8701.9010 4/</b>	<b>1.079</b>	<b>506</b>	<b>607</b>	<b>16.519</b>	<b>8.926</b>	<b>9.183</b>
Brasil	342	156	298	5.381	2.646	4.440
Italia	299	156	134	4.381	2.312	2.060
Alemania	93	48	45	2.062	1.111	1.215
Reino Unido	55	28	27	954	480	477
Mexico	56	25	20	934	485	351
India	13	13	41	79	79	323
Estados Unidos	118	37	19	1.552	1.145	186
Otros	103	43	23	1.175	669	130

FUENTE : ODEPA

4/ Unidades