

**BOLETIN ESTADISTICO
COMERCIO EXTERIOR SILVOAGROPECUARIO**

N° 28

ENERO - DICIEMBRE 2002



**GOBIERNO DE CHILE
ODEPA**

FEBRERO 2003

Boletín Estadístico de Comercio Exterior Silvoagropecuario
Enero - Diciembre 2002
N° 28

Estadísticas
Aída Guerrero L.

Publicación de la Oficina de Estudios y Políticas Agrarias -ODEPA-
Ministerio de Agricultura, República de Chile

Director y Representante Legal
Carlos Furche Guajardo

Febrero de 2003

Distribución y Suscripciones
Centro de Información Silvoagropecuaria, CIS
Valentín Letelier 1339 - Código Postal 6501070
Fono (56-2) 397 3000 - Fax (56-2) 397 3033
E-mail: webodepa@minagri.gob.cl
www.odepa.gob.cl
Santiago de Chile

Impreso en ODEPA
Teatinos 40, Piso 8
Fono (56-2) 397 3000 - Fax (56-2) 397 3044

CONTENIDO

Cuadro	Descripción	Página
Nº 1	BALANZA DE PRODUCTOS SILVOAGROPECUARIOS	5
Nº 2	BALANZA DE PRODUCTOS SILVOAGROPECUARIOS POR CLASE Y SUBSECTOR	6
Nº 3	BALANZA DE PRODUCTOS SILVOAGROPECUARIOS POR ZONA ECONOMICA	7
Nº 4	PRINCIPALES PRODUCTOS DE EXPORTACION	8
Nº 5	PRODUCTOS DE EXPORTACION CON MAYOR EXPANSION	8
Nº 6	PRINCIPALES PRODUCTOS DE IMPORTACION	9
Nº 7	PRODUCTOS DE IMPORTACION CON MAYOR EXPANSION	9
Nº 8	EXPORTACIONES SILVOAGROPECUARIAS	10
Nº 9	IMPORTACIONES SILVOAGROPECUARIAS	14
Nº 10	IMPORTACIONES DE INSUMOS Y MAQUINARIAS	16
Nº 11	EXPORTACIONES DE PRODUCTOS AGRICOLAS POR DESTINOS	17
Nº 12	IMPORTACIONES DE PRODUCTOS AGROPECUARIOS POR ORIGEN	21
Nº 13	IMPORTACIONES DE INSUMOS Y MAQUINARIAS POR ORIGEN	23

NOTA :

A partir de enero de 2000 el Banco Central modificó su metodología para incorporar las variaciones de valor de las exportaciones, de manera que las cifras se ajustarán mensualmente de acuerdo con los Informes de Variación de Valor (IVV).

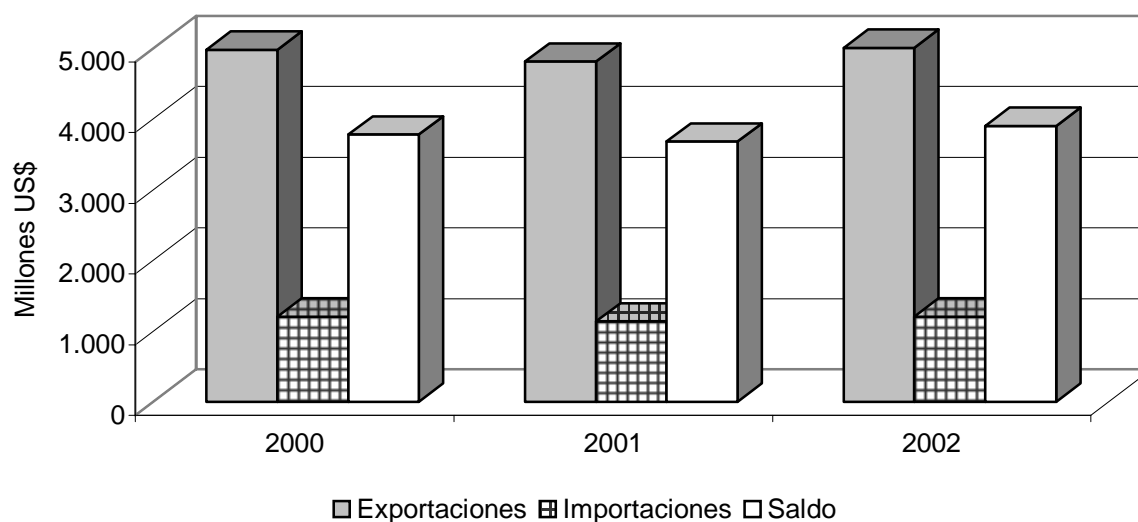
CUADRO Nº 1

BALANZA DE PRODUCTOS SILVOAGROPECUARIOS *
MILES US\$

ITEMS	2000	2001	2002	Var % 2002/2001
EXPORTACIONES	4.976.354	4.808.626	5.102.988	6,1
Agrícolas	2.681.058	2.650.522	2.769.869	4,5
Pecuarias	192.137	265.926	284.730	7,1
Forestales	2.103.159	1.892.179	2.048.388	8,3
IMPORTACIONES	1.201.439	1.132.606	1.202.825	6,2
Agrícolas	845.272	807.867	873.828	8,2
Pecuarias	283.015	244.491	245.969	0,6
Forestales	73.152	80.248	83.028	3,5
SALDO SILVOAGROPECUARIO	3.774.915	3.676.020	3.900.163	6,1

Fuente : Elaborado por ODEPA. * Cifras provisionarias.

BALANZA DE PRODUCTOS SILVOAGROPECUARIOS



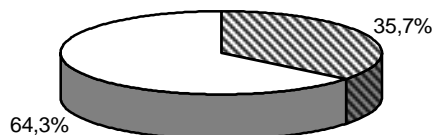
CUADRO Nº 2

BALANZA DE PRODUCTOS SILVOAGROPECUARIOS POR CLASE Y SUBSECTOR *
MILES US\$

Clase / Subsector	2000	2001	2002	Var % 2002/2001
Exportaciones Silvoagropecuarias	4.976.354	4.808.626	5.102.988	6,1
Primarias	1.797.129	1.755.430	1.823.483	3,9
Agrícolas	1.584.511	1.535.298	1.632.276	6,3
Pecuarias	31.277	37.404	36.271	-3,0
Forestales	181.340	182.728	154.936	-15,2
Industriales	3.179.225	3.053.196	3.279.505	7,4
Agrícolas	1.096.547	1.115.223	1.137.593	2,0
Pecuarias	160.859	228.523	248.459	8,7
Forestales	1.921.819	1.709.450	1.893.452	10,8
Importaciones Silvoagropecuarias	1.201.439	1.132.606	1.202.825	6,2
Primarias	416.127	368.842	380.334	3,1
Agrícolas	400.523	351.052	360.870	2,8
Pecuarias	13.603	14.990	16.210	8,1
Forestales	2.001	2.799	3.254	16,3
Industriales	785.312	763.764	822.491	7,7
Agrícolas	444.750	456.814	512.957	12,3
Pecuarias	269.412	229.501	229.760	0,1
Forestales	71.151	77.449	79.774	3,0
Balanza Silvoagropecuaria	3.774.915	3.676.020	3.900.163	6,1
Primarias	1.381.002	1.386.588	1.443.149	4,1
Agrícolas	1.183.989	1.184.246	1.271.406	7,4
Pecuarias	17.674	22.413	20.062	-10,5
Forestales	179.339	179.929	151.682	-15,7
Industriales	2.393.913	2.289.432	2.457.014	7,3
Agrícolas	651.797	658.409	624.636	-5,1
Pecuarias	-108.553	-979	18.699	
Forestales	1.850.668	1.632.002	1.813.678	11,1

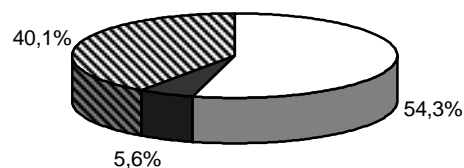
Fuente : Elaborado por ODEPA. * Cifras provisorias.

EXPORTACIONES POR CLASE
PARTICIPACION ENERO-DICIEMBRE 2002



■ Primarias □ Industriales

EXPORTACIONES POR SUBSECTOR
PARTICIPACION ENERO-DICIEMBRE 2002



□ Agrícolas ■ Pecuarias ▨ Forestales

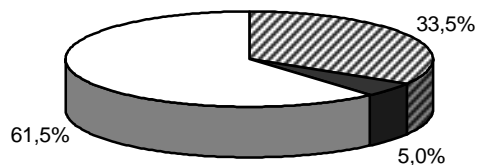
CUADRO Nº 3

BALANZA DE PRODUCTOS SILVOAGROPECUARIOS POR ZONA ECONOMICA *

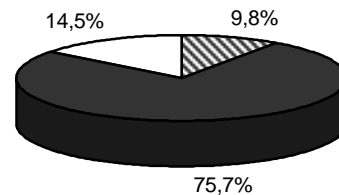
MILES DE US\$

Zona Económica		Exportaciones	Importaciones	Saldo
APEC (Excluido NAFTA)				
	2000	1.034.713	45.913	988.800
	2001	977.820	33.123	944.697
	2002	1.020.055	31.928	988.127
	Var %	4,3	-3,6	4,6
C.E.E.				
	2000	1.175.694	101.403	1.074.291
	2001	1.027.866	102.434	925.432
	2002	1.119.170	102.951	1.016.219
	Var %	8,9	0,5	9,8
MERCOSUR				
	2000	345.031	692.695	-347.664
	2001	271.843	726.460	-454.617
	2002	167.322	795.401	-628.079
	Var %	-38,4	9,5	
NAFTA				
	2000	1.732.715	223.236	1.509.479
	2001	1.791.099	160.263	1.630.836
	2002	2.052.616	152.543	1.900.073
	Var %	14,6	-4,8	16,5
OTRAS				
	2000	688.201	138.192	550.009
	2001	739.998	110.326	629.672
	2002	743.825	120.002	623.823
	Var %	0,5	8,8	-0,9
TOTAL SILVOAGROPECUARIO				
	2000	4.976.354	1.201.439	3.774.915
	2001	4.808.626	1.132.606	3.676.020
	2002	5.102.988	1.202.825	3.900.163
	Var %	6,1	6,2	6,1

Fuente : Elaborado por ODEPA. * Cifras provisionarias.

EXPORTACIONES POR ZONA ECONOMICA
PARTICIPACION ENERO-DICIEMBRE 2002

■ C.E.E ■ MERCOSUR □ NAFTA

IMPORTACIONES POR ZONA ECONOMICA
PARTICIPACION ENERO-DICIEMBRE 2002

■ C.E.E ■ MERCOSUR □ NAFTA

CUADRO N° 4

PRINCIPALES PRODUCTOS DE EXPORTACION *

PRODUCTOS	Valor (Millones de dólares)			
	2000	2001	2002	Var % 2002/2001
Celulosa	1.080,1	788,1	828,1	5,1
Uvas frescas	662,5	580,3	626,0	7,9
Vino con denominacion de origen	434,7	454,9	471,8	3,7
Las demás maderas aserradas de pino insigne, de espesor superior a 6 mm	312,2	313,0	387,9	23,9
Manzanas frescas	202,2	236,6	261,9	10,7
Listones y molduras de madera para muebles de coníferas	102,8	135,1	170,9	26,5
Maderas en plaquitas	133,7	148,2	122,7	-17,2
Carne porcina	44,9	69,0	105,6	52,9
Puertas y sus marcos y umbrales	66,7	83,1	90,1	8,5
Madera contrachapada que tenga al menos una hoja externa de coníferas, de espesor <= 0.6 mm	38,2	58,1	89,2	53,4
Papel prensa (para periódico)	104,2	110,0	88,5	-19,5
Aguacates (paltas) frescas o refrigeradas	73,8	79,6	84,7	6,4
Kiwi	68,3	65,8	79,8	21,3
Los demás vinos capacidad inferior o igual a 2 lts.	64,3	61,8	70,2	13,7
Ciruelas frescas	64,8	70,7	68,2	-3,5

FUENTE : ODEPA. * Cifras provisorias.

CUADRO N° 5

PRODUCTOS DE EXPORTACION CON MAYOR EXPANSION *

PRODUCTOS	Valor (Millones de dólares)			
	2000	2001	2002	Var % 2002/2001
Las demás maderas aserradas de pino insigne, de espesor superior a 6 mm	312,2	313,0	387,9	23,9
Uvas frescas	662,5	580,3	626,0	7,9
Celulosa	1.080,1	788,1	828,1	5,1
Carne porcina	44,9	69,0	105,6	52,9
Listones y molduras de madera para muebles de coníferas	102,8	135,1	170,9	26,5
Madera contrachapada que tenga al menos una hoja externa de coníferas, de espesor <= 0.6 mm	38,2	58,1	89,2	53,4
Manzanas frescas	202,2	236,6	261,9	10,7
Vino con denominacion de origen	434,7	454,9	471,8	3,7
Kiwis frescos	68,3	65,8	79,8	21,3
Arandanos rojos, mirtilos y demás frutos del género vaccinium	29,5	25,4	34,6	36,2
Los demás vinos capacidad inferior o igual a 2 lts.	64,3	61,8	70,2	13,7
Puertas y sus marcos y umbrales	66,7	83,1	90,1	8,5
Limonos (citrus limon, citrus limonum), frescos	14,1	20,0	26,9	34,2
Las demás maderas de coníferas, perfiladas longitudinalmente en una o varias caras, incluso cepilladas	16,4	16,3	22,5	38,6
Aguacates (paltas) frescas o refrigeradas	73,8	79,6	84,7	6,4

FUENTE : ODEPA. * Cifras provisorias.

CUADRO Nº 6

PRINCIPALES PRODUCTOS DE IMPORTACION

PRODUCTOS	Valor (Millones de dólares)			
	2000	2001	2002	Var % 2002/2001
Carne bovina	173,9	165,5	174,0	5,1
Los demas maices, excepto para siembra	126,9	133,0	129,0	-3,0
Mezclas aceites, animales o vegetales y animales con vegetales	62,5	75,5	115,8	53,4
Tortas y residuos de soja	80,1	91,0	94,2	3,5
Azúcar refinada	52,8	46,6	50,5	8,4
Bananas o plátanos, frescos o secos.	39,3	34,5	31,5	-8,7
Habas de soja, incluso quebrantadas	14,9	20,7	30,3	46,7
Los demás trigos y morcajo (tranquillón)	53,9	19,9	30,2	51,8
Las demás preparaciones alimenticias	19,1	22,1	27,2	23,4
Trigo duro	14,7	21,2	19,4	-8,3
Maiz residuo molienda	13,3	20,7	18,8	-9,2
Té negro (fermentado) y té parcialmente fermentado, en otros envases	16,8	18,9	16,6	-12,3
Arroz semiblanqueado o blanqueado, incluso pulido	16,5	17,4	16,4	-5,6
Barriles, cubas, tinas y demas manufacturas de toneleria	12,6	16,4	15,3	-6,8
Whisky	11,3	13,7	14,5	6,2

FUENTE : ODEPA

CUADRO Nº 7

PRODUCTOS DE IMPORTACION CON MAYOR EXPANSION

PRODUCTOS	Valor (Millones de dólares)			
	2000	2001	2002	Var % 2002/2001
Mezclas aceites, animales o vegetales y animales con vegetales	62,5	75,5	115,8	53,4
Los demás trigos y morcajo (tranquillón)	53,9	19,9	30,2	51,8
Habas de soja, incluso quebrantadas	14,9	20,7	30,3	46,7
Carne bovina	173,9	165,5	174,0	5,1
Las demás preparaciones alimenticias	19,1	22,1	27,2	23,4
Cacao en polvo sin azucarar ni edulcorar	4,8	7,0	11,6	67,3
Azúcar refinada	52,8	46,6	50,5	8,4
Los demás tableros de fibra masa volumica sup.a 0,8 g/cm3	0,2	1,2	4,4	280,3
Las demás pieles y otros partes de aves, en bruto o simplemente limpiados, desinfectados	2,3	4,6	7,8	70,9
Tortas y residuos de soja	80,1	91,0	94,2	3,5
Las demás fructosas y jarabes	6,7	10,9	13,2	20,6
Jugos de uva (incluido el mosto)	0,5	0,6	2,6	347,1
Tops y demás lanas peinadas	7,2	5,6	7,5	34,2
Cebada	14,4	5,4	7,3	35,1
Grasas de animales bovinos, ovinos o caprinos, fundidas (extraídos los primeros jugos)	0,9	1,6	3,3	103,7

FUENTE : ODEPA

CUADRO N° 8

EXPORTACIONES SILVOAGROPECUARIAS *

Sector	Productos	Volumen (Toneladas)			Valor (Miles US\$ FOB)		
		2000	2001	2002	2000	2001	2002
TOTAL SILVOAGROPECUARIO					4.976.354	4.808.626	5.102.988
PRIMARIAS					1.797.129	1.755.430	1.823.483
AGRICOLA					1.584.511	1.535.298	1.632.276
Cereales		49.295	64.059	67.438	68.422	68.024	67.049
	Avena	2.009	12.970	14.752	292	1.608	1.837
	Cebada	102	140	454	27	27	75
	Maíz para siembra	47.165	50.884	52.012	68.085	66.316	64.909
	Otros	20	66	220	17	73	228
Leguminosas secas		13.254	11.945	13.789	5.972	7.512	8.762
	Garbanzos	1	108	1	1	76	1
	Lentejas	60	69	79	22	26	44
	Frejoles consumo	9.264	8.979	11.151	2.949	3.910	6.784
	Otros	3.929	2.790	2.559	3.000	3.500	1.932
Hortalizas y Tubérculos		63.114	70.321	62.644	98.924	83.170	72.135
Frescas		61.444	69.109	61.609	46.207	43.158	36.706
	Ajos	10.319	8.934	10.716	10.045	9.567	13.458
	Cebollas	29.377	34.702	39.432	8.527	10.757	10.506
	Espárragos	3.639	2.944	2.076	6.403	4.692	3.552
	Orégano	3.085	3.076	3.664	7.686	4.668	3.416
	Tomates	6.011	6.530	665	4.023	3.760	572
	Otras	9.011	12.924	5.056	9.523	9.715	5.201
Semillas		1.671	1.212	1.035	52.717	40.012	35.429
	Semillas de melón y sandía	121	35	48	10.602	5.128	4.451
	Semilla de tomate	72	73	20	6.300	5.045	4.215
	Las demás semillas	1.478	1.104	967	35.816	29.838	26.763
Frutas		1.448.657	1.620.325	1.775.848	1.351.414	1.323.658	1.434.271
	Ciruelas	52.677	81.611	75.893	64.848	70.652	68.152
	Duraznos	30.762	37.721	41.121	33.540	35.197	37.251
	Kiwis	102.499	110.413	117.463	68.257	65.828	79.848
	Manzanas	387.714	540.746	548.194	202.152	236.626	261.858
	Nectarines	43.835	52.013	51.148	44.807	44.720	43.952
	Paltas	52.049	52.491	78.070	73.787	79.586	84.668
	Peras	124.808	128.835	119.445	64.426	60.013	60.967
	Uvas	596.196	545.281	654.932	662.474	580.341	625.953
	Otras	58.117	71.216	89.581	137.122	150.695	171.621
Otros agrícolas					59.781	52.933	50.060
PECUARIO					31.277	37.404	36.271
Animales vivos 1/					12.668	12.439	9.387
	Aves	2.112.327	2.206.611	1.078.697	4.698	4.843	2.057
	Caballos	193	192	239	5.026	4.971	4.701
	Porcinos	2.941	1.831	1.209	1.126	1.132	591
	Otros				1.819	1.493	2.038
Otros en su estado natural					7.907	9.306	11.691

1/ Unidades * Cifras provisorias

CUADRO N° 8

EXPORTACIONES SILVOAGROPECUARIAS *

Sector	Productos	Volumen (Toneladas)			Valor (Miles US\$ FOB)		
		2000	2001	2002	2000	2001	2002
	Lanas y fibras	3.271	3.811	3.057	3.549	4.377	4.508
	Lana sucia y lavada	3.271	3.811	3.056	3.541	4.377	4.452
	Pelo conejo			0			3
	Otros	1		0	8		53
	Otros pecuarios				7.152	11.281	10.685
	FORESTAL				181.340	182.728	154.936
	Maderas en bruto				46.452	33.558	31.588
	Maderas en plaquitas	2.598.342	2.923.451	2.368.289	133.709	148.152	122.675
	Otros forestales				1.179	1.018	673
INDUSTRIALES					3.179.225	3.053.196	3.279.505
AGRICOLA					1.096.547	1.115.223	1.137.593
	Cereales				22.520	28.618	31.264
	Avena mondada	24.061	33.086	41.362	6.418	8.284	10.773
	Malta (Cebada) sin tostar	39.034	44.940	48.931	11.804	13.250	15.341
	Malta (Cebada) tostada	5.533	7.286	1.867	1.664	2.317	560
	Otros	7.511	15.233	14.105	2.634	4.767	4.590
	Hortalizas y tubérculos	117.982	144.675	135.971	113.753	115.389	110.365
	Congelados	11.888	14.901	15.737	18.043	19.251	20.369
	Maíz dulce congelado	1.165	1.772	1.940	1.082	1.492	1.500
	Guisantes o arvejas congeladas	1.099	1.116	1.989	1.044	979	1.548
	Otras	9.625	12.013	11.808	15.917	16.780	17.322
	Deshidratados	5.580	6.162	8.327	25.603	23.958	25.979
	Pimientos secos	3.957	4.868	5.830	18.608	18.586	17.998
	Puerros secos	310	154	225	798	411	662
	Otros	1.313	1.140	2.272	6.197	4.961	7.320
	Pastas, pulpas y jugos	94.066	116.092	106.147	62.744	65.665	60.276
	Pulpa y jugo de tomate	87.575	109.009	100.120	57.559	60.983	56.247
	Salsa de tomate y ketchup	6.492	7.084	6.027	5.185	4.683	4.030
	Jugo de tomate	0		0	0		0
	Conservas	3.247	4.373	4.669	3.309	3.175	2.803
	Arvejas	51	23	96	40	15	63
	Espárragos	22	2	29	59	10	37
	Tomates	1.973	2.996	4.201	1.151	1.189	2.138
	Otras	1.202	1.352	343	2.058	1.961	565
	Otras hortalizas	3.200	3.148	1.090	4.053	3.340	937

* Cifras provisionarias

CUADRO N° 8

EXPORTACIONES SILVOAGROPECUARIAS *

Sector	Productos	Volumen (Toneladas)			Valor (Miles US\$ FOB)		
		2000	2001	2002	2000	2001	2002
	Frutas	242.481	272.702	285.014	292.687	276.067	284.396
	Congelados	37.279	41.238	45.915	56.957	48.292	50.723
	Frambuesas	20.127	21.943	19.419	37.655	29.185	23.914
	Frutillas	2.721	4.622	7.850	3.253	4.988	8.418
	Moras	8.073	7.262	8.932	8.740	6.508	8.235
	Otros	6.358	7.411	9.714	7.309	7.610	10.155
	Deshidratados	71.359	73.874	82.323	99.926	93.184	102.660
	Ciruelas secas	20.696	26.175	29.053	28.193	32.670	35.392
	Manzanas	3.579	4.446	5.379	11.950	13.188	16.017
	Mosquetas	5.173	5.546	6.227	9.669	11.022	11.964
	Pasas	41.576	37.471	41.525	49.252	35.638	38.885
	Otras	335	236	138	862	666	402
	Conservas	56.450	50.673	57.019	54.850	47.240	53.164
	Cerezas	5.102	4.318	4.771	9.934	8.178	8.302
	Damascos	234	281	195	236	274	159
	Duraznos	38.564	36.269	36.945	31.127	27.900	29.453
	Peras	414	468	833	350	369	725
	Otros	12.135	9.338	14.274	13.203	10.519	14.525
	Compotas	25.941	33.890	37.847	20.821	24.519	26.662
	Damascos	788	804	1.586	757	732	1.445
	Duraznos	7.442	12.287	13.736	7.861	11.064	12.214
	Otras	17.711	20.798	22.524	12.202	12.722	13.003
	Jugos	46.679	70.016	59.018	54.088	58.837	46.684
	Uva (Incluido el mosto)	10.653	15.049	15.993	7.740	12.199	11.784
	Manzanas	35.307	53.743	42.280	45.887	45.765	34.405
	Otros	719	1.223	745	461	873	496
	Otras frutas	4.774	3.010	2.893	6.045	3.995	4.504
	Vinos y alcoholes 2/				592.351	607.684	614.367
	Pisco	257	183	183	632	606	711
	Champagne	1.478	1.291	780	3.651	3.188	2.028
	Vino con denominación de origen	150.381	158.488	175.472	434.662	454.934	471.837
	Vino en recipiente hasta 2 litros.	39.982	40.053	49.388	64.322	61.753	70.199
	Los demás vinos	72.910	109.110	118.404	66.291	70.412	54.570
	Otros				22.793	16.791	15.022
	Otros productos agrícolas				75.237	87.465	97.201

2/ Miles de litros. * Cifras provisorias

CUADRO Nº 8

EXPORTACIONES SILVOAGROPECUARIAS *

Sector	Productos	Volumen (Toneladas)			Valor (Miles US\$ FOB)		
		2000	2001	2002	2000	2001	2002
PECUARIO					160.859	228.523	248.459
	Lácteos				26.731	44.494	43.508
	Leche líquida	3.447	7.841	2.033	1.363	1.253	1.057
	Leche descremada	47	27	217	91	79	386
	Leche entera	2.181	6.252	10.126	4.188	13.886	16.505
	Yogur	681	360	193	659	304	138
	Quesos	1.542	3.057	2.446	3.637	7.634	5.482
	Otros				16.794	21.338	19.940
	Carnes y subproductos	41.619	64.787	77.311	85.208	125.502	151.328
	Carne ovina	3.828	4.785	4.296	7.427	10.476	11.363
	Carne porcina	12.982	24.555	45.592	44.851	69.041	105.564
	Carne ave	17.930	27.601	17.652	23.343	38.178	22.410
	Otros	6.880	7.846	9.771	9.588	7.808	11.992
	Lanas y fibras	3.261	3.488	3.110	6.423	7.063	7.229
	Lana cardada y peinada	2.772	3.025	2.734	5.977	6.652	6.854
	Otros	489	463	375	446	411	374
	Cueros y pieles	9.377	7.867	6.722	26.168	25.822	22.674
	Ovinos	0	2	0	7	41	1
	Bovinos	9.122	7.696	6.166	25.790	25.566	13.903
	Otros	254	170	556	370	215	8.769
	Otros productos pecuarios				16.329	25.642	23.721
FORESTAL					1.921.819	1.709.450	1.893.452
	Pulpas de madera	1.834.657	2.172.706	1.989.586	1.080.194	788.057	828.057
	Celulosa cruda	305.415	431.610	360.553	151.997	137.496	136.348
	Celulosa Blanqueada semiblanq.	1.529.134	1.741.096	1.629.033	928.132	650.560	691.709
	Otros	108		0	65		1
	Maderas aserradas 3/				333.712	327.679	400.100
	Maderas aserradas Pino Insigne	1.936.800	2.780.955	2.410.458	312.931	313.547	388.004
	Maderas aserradas Raulí	3.621	2.418	1.524	1.962	1.112	748
	Otras				18.819	13.020	11.348
	Maderas elaboradas				403.290	483.221	576.259
	Otros forestales				104.622	110.493	89.037

FUENTE : ODEPA

3/ Metros cúbicos * Cifras provisionarias.

CUADRO Nº 9

IMPORTACIONES SILVOAGROPECUARIAS

Sector	Productos	Volumen (Toneladas)			Valor (Miles US\$ CIF)		
		2000	2001	2002	2000	2001	2002
TOTAL SILVOAGROPECUARIO					1.201.439	1.132.606	1.202.825
PRIMARIAS					416.127	368.842	380.334
 AGRICOLA					400.523	351.052	360.870
 Cereales		1.874.799	1.618.534	1.616.052	226.716	193.506	203.401
Maíz consumo		1.217.952	1.270.082	1.162.285	126.909	132.960	128.991
Trigo duro		84.054	105.309	94.413	14.711	21.192	19.430
Trigo blando		415.869	140.279	216.621	53.878	19.912	30.221
Otros		156.924	102.864	142.733	31.217	19.442	24.758
 Oleaginosas		103.529	133.925	178.819	40.199	40.545	48.530
Algodón sin cardar ni peinar		18.244	14.337	14.966	20.079	14.909	13.441
Habas de soya		72.834	106.922	154.468	14.925	20.659	30.313
Manies		4.345	4.474	5.349	3.655	3.382	3.636
Otros		8.106	8.191	4.036	1.540	1.595	1.140
 Frutas		201.041	153.495	155.347	44.636	38.542	36.309
Piñas		5.263	3.444	3.208	1.622	1.111	1.116
Plátanos		192.551	147.468	149.094	39.285	34.518	31.518
Otras		3.227	2.583	3.046	3.729	2.913	3.674
 Otros Agrícolas					88.972	78.459	72.631
 PECUARIO					13.603	14.990	16.210
Cueros y pieles					538	27	70
Aves vivas					2.212	1.996	2.010
 Otros pecuarios					10.853	12.967	14.130
 FORESTAL					2.001	2.799	3.254
INDUSTRIAL					785.312	763.764	822.491
 AGRICOLA					444.750	456.814	512.957
 Cereales					41.985	54.589	55.349
Arroz blanqueado		56.145	69.045	64.015	16.482	17.356	16.382
Arroz descascarillado		6	10	21	4	7	8
Arroz partido		11.872	22.297	12.625	2.538	4.482	2.354
Harina de trigo		4.002	3.610	632	810	805	185
Maíz almidón		5.451	5.882	6.751	1.653	1.866	2.123
Otros					20.498	30.073	34.297
 Extracción de aceites oleaginosos					113.866	101.807	100.431
Aceite maravilla bruto		26.634	3.989		11.316	1.914	
Aceite maravilla refinado		7.816	1.252	122	4.376	844	97
Aceite soya bruto		22.985	0	250	9.494	0	141
Aceite soya refinado		2.026	5.108	440	1.145	3.010	239
Otros					87.535	96.040	99.954

CUADRO N° 9

IMPORTACIONES SILVOAGROPECUARIAS

Sector	Productos	Volumen (Toneladas)			Valor (Miles US\$ CIF)		
		2000	2001	2002	2000	2001	2002
	Frutas	22.236	23.039	38.188	26.287	23.905	28.944
	Cocos secos	951	938	905	1.141	763	946
	Conserva de piña	6.265	5.414	5.994	4.433	3.200	3.713
	Jugo naranja	2.822	3.435	2.768	3.196	3.065	3.233
	Palmitos en conserva	1.289	1.685	2.086	2.562	3.202	3.478
	Otras	10.909	11.567	26.435	14.956	13.676	17.573
	Vinos y alcoholes				39.970	39.863	39.088
	Otros productos agrícolas				222.642	236.649	289.146
PECUARIO					269.412	229.501	229.760
	Lácteos				53.462	35.264	22.665
	Leche descremada	9.136	5.854	5.497	16.707	12.438	7.865
	Leche entera	6.936	4.428	2.361	13.401	9.064	3.098
	Lactosuero	2.370	1.910	1.767	2.652	2.634	1.704
	Quesos	6.631	3.115	3.293	14.900	7.930	7.146
	Otras	3.649	1.700	2.996	5.801	3.198	2.853
	Cueros y pieles	2.437	1.931	2.137	17.248	12.967	12.510
	Carnes y subproductos	90.342	86.469	104.183	177.642	166.969	175.834
	Carne bovina refrigerada	65.925	66.696	84.249	145.030	138.645	151.052
	Carne bovina congelada	20.388	18.257	17.813	28.837	26.827	22.924
	Carne porcina	1.854	296	584	2.331	340	820
	Carne ave	4	22	0	36	34	1
	Otras	2.172	1.198	1.537	1.409	1.123	1.037
	Otros pecuarios				21.060	14.301	18.752
FORESTAL					71.151	77.449	79.774
	Pulpas de madera				11.965	13.743	13.209
	Celulosa blanqueada	1.685	14.344	27.365	1.143	8.322	12.354
	Otras	15.630	8.932	912	10.823	5.421	855
	Maderas aserradas				6.582	14.327	13.806
	Maderas elaboradas				45.526	49.038	52.519
	Otros forestales				7.078	342	240

FUENTE : ODEPA

CUADRO Nº 10

IMPORTACIONES DE INSUMOS Y MAQUINARIAS

ITEMS	Volumen (Toneladas)			Valor (Miles US\$ CIF)		
	2000	2001	2002	2000	2001	2002
INSUMOS				260.483	247.671	230.891
Agroquímicos	17.527	18.752	17.885	104.420	104.262	96.831
Herbicidas	7.850	7.544	7.010	43.508	41.995	36.758
Fungicidas	2.687	2.826	3.135	26.677	25.578	27.488
Insecticidas	4.920	5.798	5.078	26.035	29.071	25.863
Otros agroquímicos	2.070	2.584	2.662	8.200	7.619	6.722
Fertilizantes	994.240	954.246	882.649	155.715	143.115	133.749
Urea	416.077	381.398	427.058	57.583	47.505	54.826
Superfosfatos	215.012	223.626	186.882	32.917	32.953	27.176
Nitrato de Amonio	32.205	4.488	7.239	7.124	990	1.692
Fosfato Diamónico	58.635	59.629	61.165	10.501	11.169	10.989
Fosfato Monoamónico	73.373	92.993	97.032	13.616	17.176	17.927
Otros fertilizantes	198.939	192.113	103.274	33.974	33.321	21.141
Otros Insumos				348	294	310
MAQUINARIAS 4/				232.100	210.933	171.285
Tractores	1.450	1.079	1.273	22.690	16.519	18.350
Otras maquinarias y herramientas				209.410	194.415	152.935

FUENTE : ODEPA

4/ Unidades. * Cifras provisorias.

CUADRO Nº 11
EXPORTACIONES DE PRODUCTOS AGRICOLAS POR DESTINOS *

Producto Países	Volumen (Toneladas)			Valor (Miles de US\$ FOB)		
	2000	2001	2002	2000	2001	2002
Frejoles consumo 1/	9.264	8.979	11.151	2.949	3.910	6.784
Venezuela	8.277	6.636	7.715	2.439	2.784	4.700
Estados Unidos	1	1	2.325	1	1	1.463
Ecuador		359	419		122	223
Colombia	20	398	147	10	221	99
Argentina	6	1	132	6	1	77
Haiti			125			60
Eslovenia	42	147	67	25	81	43
Uruguay	28		56	10		28
España	84	279	43	74	141	24
Otros	807	1.157	123	383	559	67
Ajos frescos 0703.2000	10.319	8.934	10.716	10.045	9.567	13.458
México	5.187	5.946	8.916	5.231	6.633	11.357
Estados Unidos	2.267	1.493	1.013	2.521	1.686	1.325
España	135	330	516	97	322	524
Brasil	1.436	737	244	1.074	589	203
Canadá	65	8	26	73	18	42
T. Británico en América	1	1	1	4	4	5
Reino Unido	1	0	0	4	1	2
Italia		60			80	
Ecuador	556	141		447	64	
Guatemala		51			44	
Otros	671	166		595	128	
Cebollas frescas 0703.1010	29.377	34.702	39.432	8.527	10.757	10.506
Reino Unido	12.850	16.842	20.829	4.276	5.007	5.439
Estados Unidos	5.874	6.162	5.925	2.111	3.162	2.365
Colombia	2.708	196	3.521	637	58	612
Holanda	2.968	3.912	2.680	423	842	575
Irlanda	241	476	1.520	72	142	452
España	328	1.670	1.425	68	377	287
Brasil	426	2.312	1.184	95	443	212
Ecuador	229		586	58		150
Alemania	550	643	365	134	173	104
Uruguay	499	762	576	116	126	103
Otros	2.705	1.728	823	537	427	207
Tomates frescos 0702.0000	6.011	6.530	665	4.023	3.760	572
Estados Unidos	203	53	364	261	39	423
Argentina	5.484	6.377	178	3.670	3.695	88
México	28		83	4		42
Reino Unido	7	8	13	9	9	17
Bolivia	232	76	27	34	7	2
T. Británico en América	1	1	1	2	1	1
Otros	56	15	0	44	10	0
Ciruelas frescas 0809.4010	52.677	81.611	75.893	64.848	70.652	68.152
Estados Unidos	23.528	32.880	33.636	31.196	30.695	30.750
China,Rep.Popular	1.482	1.941	5.251	2.026	1.997	5.959
México	4.753	6.949	6.254	5.042	5.628	5.256
Holanda	3.216	8.369	6.120	4.009	6.455	5.040
Reino Unido	4.738	7.531	5.142	5.870	5.997	4.544
Brasil	3.477	5.912	4.576	3.359	3.898	3.001
Hong-Kong	1.610	3.354	1.721	2.050	3.859	1.869
España	1.118	2.249	1.671	1.569	2.204	1.701
Taiwan	446	530	1.277	825	703	1.437
Venezuela	1.349	1.977	1.494	1.510	1.761	1.297
Otros	6.961	9.918	8.751	7.393	7.454	7.297

1/ Frejoles consumo : Cód. Armonizados 0713.3190 - 0713.3290 - 0713.3390 - 0713.3990. * Cifras provisorias.

CUADRO Nº 11
EXPORTACIONES DE PRODUCTOS AGRICOLAS POR DESTINOS *

Producto Países	Volumen (Toneladas)			Valor (Miles de US\$ FOB)		
	2000	2001	2002	2000	2001	2002
Kiwis frescos 0810.5000	102.499	110.413	117.463	68.257	65.828	79.848
Estados Unidos	25.211	25.067	23.130	15.960	13.259	15.133
Holanda	12.689	20.515	22.170	7.269	12.695	14.354
Italia	10.585	10.304	19.763	6.804	6.105	12.877
España	8.514	10.068	16.062	6.284	6.342	10.653
Japón	4.532	4.506	4.747	4.354	3.403	4.721
Reino Unido	4.257	4.804	4.281	3.380	3.681	3.415
México	3.110	4.889	4.743	2.334	3.248	3.328
Brasil	6.567	6.548	4.724	4.529	3.504	2.849
Francia	875	907	2.247	552	492	1.534
Corea Del Sur	551	586	1.319	434	473	1.333
Otros	25.609	22.220	14.276	16.359	12.624	9.651
Manzanas frescas 0808.1000	387.714	540.746	548.194	202.152	236.626	261.858
Estados Unidos	43.631	61.422	63.117	25.183	27.353	35.583
Holanda	30.490	57.435	59.450	13.563	21.151	24.457
Arabia Saudita	42.799	45.805	41.310	24.410	24.576	23.461
Colombia	36.657	45.478	44.320	17.732	19.232	20.613
México	22.013	25.985	37.191	10.476	10.734	16.661
Ecuador	15.799	35.871	36.746	6.929	14.092	14.940
España	19.328	28.242	32.158	9.266	12.624	14.643
Taiwan	12.461	12.686	15.530	16.220	15.218	13.923
Reino Unido	17.422	27.609	24.770	9.781	14.439	13.771
Venezuela	27.351	37.556	22.541	13.091	16.684	10.416
Otros	119.764	162.656	171.060	55.500	60.524	73.390
Nectarines frescos 0809.3010	43.835	52.013	51.148	44.807	44.720	43.952
Estados Unidos	27.253	32.638	35.315	28.517	28.761	31.444
México	2.733	3.341	3.811	2.671	2.590	2.833
Holanda	1.778	3.171	2.391	1.859	2.669	1.854
Brasil	2.977	3.390	3.037	2.417	2.262	1.761
Reino Unido	1.353	2.435	1.202	1.627	2.360	1.182
Colombia	1.318	1.594	1.380	1.221	1.142	1.116
Taiwan	593	867	769	1.182	1.356	1.101
España	383	517	586	422	454	522
Venezuela	424	696	355	475	634	281
Alemania	55	178	341	50	164	226
Otros	4.968	3.185	1.962	4.366	2.328	1.632
Peras frescas 0808.2010	124.808	128.835	119.445	64.426	60.013	60.967
Estados Unidos	23.818	26.477	18.907	13.483	13.534	11.795
Holanda	26.449	25.284	25.460	11.809	10.313	10.462
Italia	9.044	7.152	8.565	5.309	3.982	5.377
Colombia	11.727	11.174	9.401	5.682	5.196	5.238
Venezuela	10.208	11.220	8.169	5.283	5.568	4.520
Rusia	2.760	4.313	6.667	1.308	2.035	3.671
Brasil	4.282	2.367	6.043	1.952	1.175	2.976
Arabia Saudita	3.615	3.537	2.494	3.293	3.095	2.106
México	3.234	5.129	3.941	1.614	2.311	2.004
Ecuador	1.411	2.754	3.721	623	1.182	1.899
Otros	28.261	29.429	26.076	14.069	11.624	10.918

* Cifras provisorias.

CUADRO Nº 11
EXPORTACIONES DE PRODUCTOS AGRICOLAS POR DESTINOS *

Producto Países	Volumen (Toneladas)			Valor (Miles de US\$ FOB)		
	2000	2001	2002	2000	2001	2002
Uvas frescas 0806.1000	596.196	545.281	654.932	662.474	580.341	625.953
Estados Unidos	364.332	319.402	408.221	424.595	366.012	394.605
Reino Unido	33.816	31.216	34.716	40.531	39.533	36.400
Holanda	42.713	40.942	40.600	39.140	39.136	35.803
México	27.807	32.843	39.918	27.476	29.062	35.156
China,Rep.Popular	9.386	7.777	23.962	12.383	7.497	23.641
Japón	7.857	7.948	8.809	10.953	9.590	8.785
Taiwan	584	594	6.159	1.332	1.084	7.406
Ecuador	2.132	3.433	9.966	1.704	2.816	7.335
Corea Del Sur	7.811	6.428	5.806	9.125	6.278	7.038
España	3.577	4.189	7.134	3.798	4.037	6.231
Otros	96.181	90.507	69.643	91.436	75.297	63.553
Pulpas y jugos de tomate 2002.9010	87.575	109.009	100.120	57.559	60.983	56.247
Argentina	18.618	28.039	19.563	10.011	12.582	9.660
Venezuela	9.599	16.045	15.731	6.764	10.088	9.524
Brasil	17.327	13.870	9.407	10.635	7.348	4.877
Japón	11.951	9.520	6.965	9.272	6.400	4.431
Honduras	4.265	6.923	6.548	2.961	4.317	3.985
Colombia	4.451	4.692	6.177	3.115	2.979	3.776
México	2.368	5.145	5.861	1.565	2.690	3.213
Italia		3.621	7.307		1.448	2.845
Costa Rica	2.846	2.718	4.315	2.037	1.800	2.663
Ecuador	2.631	3.040	3.109	1.853	1.942	1.992
Otros	13.518	15.395	15.137	9.346	9.389	9.281
Frambuesas congeladas 0811.2020	20.127	21.943	19.419	37.655	29.185	23.914
Estados Unidos	4.600	3.901	3.769	8.152	5.765	5.817
Francia	3.467	3.747	3.552	7.239	5.638	4.006
Holanda	852	2.380	2.646	1.490	2.358	2.687
Reino Unido	2.425	2.129	2.121	4.307	2.739	2.609
Canadá	1.753	2.373	1.517	3.342	3.382	1.932
Belgica	1.140	1.275	1.557	2.183	1.660	1.787
Alemania	3.507	3.056	1.758	6.250	3.092	1.607
Australia	576	774	826	1.088	980	1.031
Japón	92	99	162	269	337	521
Suiza	421	566	211	1.219	1.238	502
Otros	1.294	1.642	1.299	2.115	1.997	1.416
Ciruelas secas 0813.2000	20.696	26.175	29.053	28.193	32.670	35.392
México	6.516	8.947	6.768	8.518	10.431	7.673
Alemania	1.640	2.628	4.592	2.566	3.846	6.804
Rusia	80	453	1.437	134	635	1.837
China,Rep.Popular		18	1.858		15	1.810
Italia	644	856	1.261	1.047	1.283	1.659
Brasil	3.242	3.338	1.893	4.094	3.707	1.605
Venezuela	1.317	1.570	1.042	2.216	2.248	1.346
Colombia	931	826	905	1.425	1.247	1.222
Polonia	60	180	751	94	248	969
Perú	1.110	1.367	1.134	1.126	1.363	958
Otros	5.156	5.993	7.412	6.973	7.648	9.509

* Cifras provisorias.

CUADRO Nº 11
EXPORTACIONES DE PRODUCTOS AGRICOLAS POR DESTINOS *

Producto Países	Volumen (Toneladas)			Valor (Miles de US\$ FOB)		
	2000	2001	2002	2000	2001	2002
Pasas 0806.2000	41.576	37.471	41.525	49.252	35.638	38.885
México	9.335	8.370	8.880	10.228	6.961	7.368
Estados Unidos	6.896	4.792	6.178	8.860	4.771	6.046
Colombia	4.148	4.050	4.518	4.660	3.589	3.763
Perú	4.009	4.174	4.924	4.110	3.393	3.645
Reino Unido	1.239	2.138	2.399	1.491	2.235	2.621
Holanda	1.611	1.839	2.064	2.212	2.147	2.533
Venezuela	2.995	2.717	2.435	3.040	2.349	2.036
Francia	1.111	1.035	1.393	1.837	1.445	1.943
Ecuador	1.034	1.188	1.607	1.123	986	1.398
Brasil	4.937	3.255	1.099	5.814	3.357	1.018
Otros	4.262	3.912	6.028	5.878	4.403	6.515
Jugos de uva (incluido el mosto) 2009.6000	10.653	15.049	15.993	7.740	12.199	11.784
Estados Unidos	2.067	4.992	6.901	2.431	3.769	4.561
Canadá	785	3.597	4.320	641	1.989	3.015
Japón	1.881	1.687	2.201	2.756	1.590	1.780
Holanda			1.206			1.271
México		256	556		273	459
Australia	383	276	200	331	225	155
Rusia			202			155
Nueva Zelandia	21	141	141	36	146	115
Perú	61	36	72	89	32	61
Argentina	5.119	2.239	28	1.099	2.224	54
Otros	336	1.825	165	357	1.952	157
Jugos de manzana 2009.7000	35.307	53.743	42.280	45.887	45.765	34.405
Estados Unidos	28.987	44.563	37.529	38.444	37.534	30.245
Japón	4.661	5.314	3.102	5.658	4.809	2.729
México	750	2.781	866	764	2.415	729
Canadá	157	510	231	149	427	193
Rep.Dominicana	77	94	106	98	119	128
Filipinas	37	56	75	48	49	63
Ecuador	18	79	67	29	102	55
Uruguay	48	65	52	60	77	51
Costa Rica	39	27	42	70	33	47
Colombia			47			40
Otros	532	255	162	565	200	125
Vino con denominación de origen 2204.2110	150.381	158.488	175.472	434.662	454.934	471.837
Reino Unido	34.372	39.583	44.432	95.631	104.464	107.290
Estados Unidos	23.875	25.601	27.237	76.091	84.761	87.088
Irlanda	5.673	7.321	8.930	17.074	21.613	26.631
Japón	8.488	8.501	8.168	25.836	25.786	24.786
Dinamarca	6.621	7.103	9.361	19.514	19.381	24.377
Canadá	7.444	6.813	8.131	23.488	21.778	23.985
Alemania	7.571	9.287	8.604	22.719	27.415	21.896
Holanda	6.542	6.402	7.654	18.274	16.671	19.577
Suecia	5.917	5.051	5.854	14.896	12.408	14.307
México	4.310	3.950	4.660	12.207	11.050	12.613
Otros	39.567	38.876	42.441	108.931	109.607	109.288

FUENTE : ODEPA. * Cifras provisorias.

CUADRO Nº 12

IMPORTACIONES DE PRODUCTOS AGROPECUARIOS POR ORIGEN

Producto Países	Volumen (Toneladas)			Valor (Miles US\$ CIF)		
	2000	2001	2002	2000	2001	2002
Maíz consumo 1005.9000	1.217.952	1.270.082	1.162.285	126.909	132.960	128.991
Argentina	867.985	1.198.356	982.992	90.028	125.563	109.171
Brasil		35.945	153.741		3.779	16.997
Estados Unidos	349.967	30.545	25.549	36.881	3.060	2.813
Otros	0	5.236	4	1	557	10
Trigo duro 1001.1000	84.054	105.309	94.413	14.711	21.192	19.430
Canadá	84.054	105.308	92.821	14.709	21.189	19.230
Estados Unidos			1.592			199
Otros	1	1	0	2	3	0
Trigo blando 1001.9000	415.869	140.279	216.621	53.878	19.912	30.221
Estados Unidos	91.934	35.798	129.276	11.449	4.697	18.175
Argentina	135.564	35.338	64.954	16.363	5.001	8.549
Canadá	187.193	69.108	22.380	25.895	10.199	3.488
Otros	1.177	35	11	170	15	9
Arroz 1006	68.024	91.353	76.666	19.023	21.846	18.747
Argentina	58.574	51.415	19.460	15.407	12.552	5.008
Thailandia	65	21.993	20.401	29	4.208	4.751
Estados Unidos	40	58	16.603	48	58	4.215
Uruguay	7.117	17.052	10.642	2.718	4.729	2.783
Brasil	2.180	761	8.223	783	234	1.718
Otros	46	74	1.338	38	65	273
Aceite maravilla bruto 1512.1110	26.634	3.989		11.316	1.914	
Bolivia		3.989			1.914	
Argentina	26.634			11.316		
Aceite soya bruto 1507.1000	22.985	0	250	9.494	0	141
Argentina	22.985	0	250	9.494	0	141
Mezclas de aceites 1517.9000	136.048	170.466	227.970	62.466	75.496	115.836
Argentina	119.706	165.653	221.072	51.727	73.107	112.755
Paraguay		3.623	6.212		1.357	2.406
Otros	16.342	1.190	686	10.739	1.032	675
Azúcar refinada 1701.9900	207.928	156.564	175.882	52.784	46.636	50.533
Colombia	50.771	20.743	66.090	13.105	6.008	17.148
Argentina	64.862	52.619	55.237	18.332	15.803	16.654
Brasil	42.461	33.826	32.718	11.252	10.655	9.145
Guatemala	47.828	2.987	19.399	9.614	947	6.952
Otros	2.006	46.389	2.437	480	13.223	634

CUADRO Nº 12

IMPORTACIONES DE PRODUCTOS AGROPECUARIOS POR ORIGEN

Producto Países	Volumen (Toneladas)			Valor (Miles US\$ CIF)		
	2000	2001	2002	2000	2001	2002
Leche descremada 2/	9.136	5.854	5.497	16.707	12.438	7.865
Argentina	3.273	4.544	3.408	6.313	9.737	4.857
Uruguay	2.325	1.250	1.360	3.818	2.560	2.023
Nueva Zelandia	1.356	57	358	2.401	131	481
Canadá	700		278	1.421		359
Francia	182		85	373		113
Chile			9			32
Estados Unidos			0			1
Guatemala			0			0
Brasil	0		0	0		0
Corea del Sur			0			0
Otros	1.300	3		2.380	9	
Leche entera 3/	6.936	4.428	2.361	13.401	9.064	3.098
Argentina	3.789	4.403	2.273	7.440	9.014	2.995
Uruguay	550	25	73	1.294	51	81
Nueva Zelandia	2.245		16	4.066		21
China, Rep. Popular			0			0
Holanda			0			0
Australia	192			330		
Irlanda	96			169		
Otros	64			102	0	
Carne bovina refrigerada 0201	65.925	66.696	84.249	145.030	138.645	151.052
Brasil	17.982	39.197	55.161	37.515	77.438	96.012
Paraguay	17.627	22.507	17.718	42.409	50.485	34.883
Uruguay	4.372	1.477	11.300	9.307	3.284	20.014
Argentina	25.833	3.388	51	55.545	7.105	90
Nueva Zelandia	111	128	19	253	333	52
Carne bovina congelada 0202	20.388	18.257	17.813	28.837	26.827	22.924
Brasil	11.085	13.826	16.898	16.262	20.434	21.667
Paraguay	3.739	3.199	891	4.610	4.599	1.227
Canadá			24			29
Nueva Zelandia	0		0	2		1
Otros	5.564	1.232		7.963	1.794	
Quesos 0406	6.631	3.115	3.293	14.900	7.930	7.146
Argentina	695	543	1.993	2.151	1.486	3.409
Estados Unidos	494	358	364	1.258	1.264	1.068
Brasil	133	191	332	371	532	745
Uruguay	155	202	260	348	473	680
Alemania	28	112	71	77	55	255
Francia	102	57	41	430	263	244
Australia	268	77	75	567	204	209
Holanda	62	52	47	182	164	181
Nueva Zelandia	4.655	1.489	72	9.274	3.303	126
España	19	19	16	103	93	105
Otros	21	16	22	139	89	125

FUENTE : Elaborado por ODEPA.

2/ Leche descremada : Cód. Armonizados 0402.1000 - 0402.2111 - 0402.2112 - 0402.2113 - 0402.2114 - 0402.2115 - 0402.2116 - 0402.2117 - 0402.2911 - 0402.2912 - 0402.2913 - 0402.2914 - 0402.2915 - 0402.2916 - 0402.2917

3/ Leche entera : Cód. Armonizados 0402.2118 - 0402.2918

CUADRO Nº 13

IMPORTACIONES DE INSUMOS Y MAQUINARIAS POR ORIGEN

Producto Países	Volumen (Toneladas)			Valor (Miles US\$ CIF)		
	2000	2001	2002	2000	2001	2002
Urea 3102.1000	416.077	381.398	427.058	57.583	47.505	54.826
Argentina		16.758	249.178		2.198	31.734
Venezuela	69.563	167.002	100.846	8.497	21.488	13.052
Ucrania	108.371	87.294	51.694	13.934	10.848	6.748
Rusia	57.205	50.528	22.848	7.783	5.865	2.852
Estados Unidos	60.602	13.226	2.101	9.349	1.697	276
Finlandia			220			118
España	3		42	3		21
Estonia		24.561	124		2.933	15
Otros	120.333	22.028	4	18.018	2.476	10
Superfosfatos 3103.1000	215.012	223.626	186.882	32.917	32.953	27.176
México	138.322	185.456	114.760	22.261	27.982	17.110
Estados Unidos	65.817	29.654	48.116	9.313	3.885	6.714
Otros	10.873	8.515	24.006	1.342	1.085	3.352
Nitrato de Amonio 3102.3000	32.205	4.488	7.239	7.124	990	1.692
Francia	5.699	1.800	2.695	1.314	415	607
Sudáfrica	18.985	524	2.049	4.174	119	588
Perú			824			211
Otros	7.522	2.164	1.670	1.636	456	286
Fosfato Diamónico 3105.3000	58.635	59.629	61.165	10.501	11.169	10.989
Estados Unidos	11.739	7.696	43.502	1.982	1.454	7.734
Rusia	4.243		11.921	703		2.041
Venezuela			5.010			803
Otros	42.653	51.933	732	7.816	9.715	410
Fosfato Monoamónico 3105.4000	73.373	92.993	97.032	13.616	17.176	17.927
Estados Unidos	9.873	12.726	77.507	1.535	1.982	13.950
Rusia	5.512		17.623	913		3.032
México	57.173	79.975	1.536	10.720	15.043	760
Otros	815	292	366	448	152	185
Tractores 8701.9010 4/	1.450	1.079	1.273	22.690	16.519	18.350
Brasil	566	342	571	9.829	5.381	8.268
Italia	417	299	271	6.613	4.381	4.166
México	73	56	92	1.224	934	1.446
Alemania	63	93	54	1.494	2.062	1.346
Francia	14	20	25	205	288	806
Estados Unidos	88	118	119	1.368	1.552	528
Reino Unido	53	55	27	871	954	477
Otros	176	96	114	1.086	966	1.312

FUENTE : ODEPA

4/ Unidades