

**BOLETIN ESTADISTICO  
COMERCIO EXTERIOR SILVOAGROPECUARIO**

**N° 29**

**ENERO - MARZO 2003**



**GOBIERNO DE CHILE  
ODEPA**

**MAYO 2003**

**Boletín Estadístico de Comercio Exterior Silvoagropecuario**  
**Enero - Marzo 2003**  
**N° 29**

Estadísticas  
Sergio Edwards Martini

Publicación de la Oficina de Estudios y Políticas Agrarias -ODEPA-  
Ministerio de Agricultura, República de Chile

Director y Representante Legal  
Carlos Furche Guajardo

Mayo de 2003

Distribución y Suscripciones  
Centro de Información Silvoagropecuaria, CIS  
Valentín Letelier 1339 - Código Postal 6501070  
Fono (56-2) 397 3000 - Fax (56-2) 397 3133

[www.odepa.gob.cl](http://www.odepa.gob.cl)  
Santiago de Chile

Teatinos 40, Piso 8  
Fono (56-2) 397 3000 - Fax (56-2) 397 3044

## CONTENIDO

Cuadro	Descripción	Página
Nº 1	BALANZA DE PRODUCTOS SILVOAGROPECUARIOS	5
Nº 2	BALANZA DE PRODUCTOS SILVOAGROPECUARIOS POR CLASE Y SUBSECTOR	6
Nº 3	BALANZA DE PRODUCTOS SILVOAGROPECUARIOS POR ZONA ECONOMICA	7
Nº 4	PRINCIPALES PRODUCTOS DE EXPORTACION	8
Nº 5	PRODUCTOS DE EXPORTACION CON MAYOR EXPANSION	8
Nº 6	PRINCIPALES PRODUCTOS DE IMPORTACION	9
Nº 7	PRODUCTOS DE IMPORTACION CON MAYOR EXPANSION	9
Nº 8	EXPORTACIONES SILVOAGROPECUARIAS	10
Nº 9	IMPORTACIONES SILVOAGROPECUARIAS	14
Nº 10	IMPORTACIONES DE INSUMOS Y MAQUINARIAS	16
Nº 11	EXPORTACIONES DE PRODUCTOS AGRICOLAS POR DESTINOS	17
Nº 12	IMPORTACIONES DE PRODUCTOS AGROPECUARIOS POR ORIGEN	21
Nº 13	IMPORTACIONES DE INSUMOS Y MAQUINARIAS POR ORIGEN	23

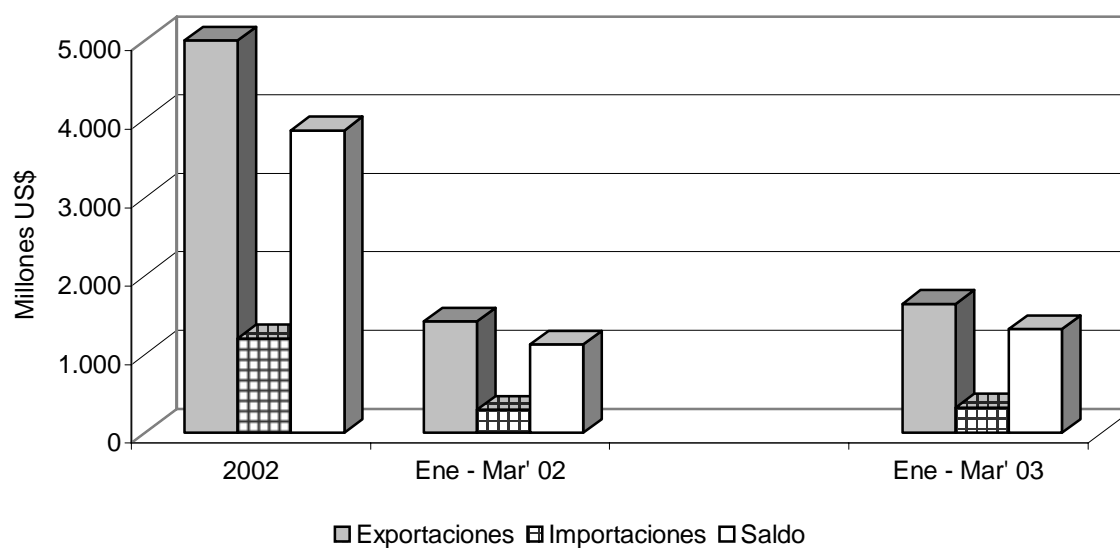
Las exportaciones que no son realizadas en la modalidad "a firme" pueden ser ajustadas de acuerdo al Informe de Variación de Valor (IVV), el cual afecta directamente a cada declaración de exportación en el mes en que fueron efectuadas. Por esta razón, las cifras de exportaciones pueden experimentar modificaciones cada vez que se aplican los IVV, ocasionando que se alteren los valores de exportación agregados varios meses después de la fecha en que los embarques fueron declarados.

CUADRO Nº 1

**BALANZA DE PRODUCTOS SILVOAGROPECUARIOS \***  
**MILES US\$**

ITEMS	2002	Enero - Marzo		Var % 2003/2002
		2002	2003	
<b>EXPORTACIONES</b>	<b>5.057.552</b>	<b>1.420.026</b>	<b>1.644.954</b>	<b>15,8</b>
Agrícolas	2.748.611	912.531	1.038.746	13,8
Pecuarias	284.970	70.161	94.283	34,4
Forestales	2.023.971	437.334	511.924	17,1
<b>IMPORTACIONES</b>	<b>1.202.825</b>	<b>294.846</b>	<b>324.834</b>	<b>10,2</b>
Agrícolas	873.828	224.159	236.645	5,6
Pecuarias	245.969	46.785	61.979	32,5
Forestales	83.028	23.902	26.209	9,7
<b>SALDO SILVOAGROPECUARIO</b>	<b>3.854.727</b>	<b>1.125.180</b>	<b>1.320.120</b>	<b>17,3</b>
Fuente : ODEPA con información del Servicio Nacional de Aduanas * Cifras sujetas a revisión por Informes de Variación de Valor (IVV).				

**BALANZA DE PRODUCTOS SILVOAGROPECUARIOS**



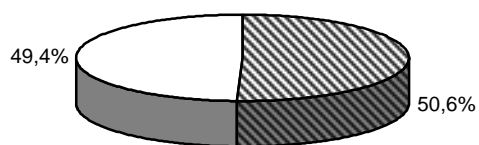
CUADRO Nº 2

**BALANZA DE PRODUCTOS SILVOAGROPECUARIOS POR CLASE Y SUBSECTOR \***  
MILES US\$

Clase / Subsector	2002	Enero - Marzo		Var % 2003/2002
		2002	2003	
<b>Exportaciones Silvoagropecuarias</b>	<b>5.057.552</b>	<b>1.420.026</b>	<b>1.644.954</b>	<b>15,8</b>
Primarias	1.803.488	716.016	832.932	16,3
Agrícolas	1.611.863	678.145	774.018	14,1
Pecuarias	36.696	13.116	24.800	89,1
Forestales	154.929	24.756	34.114	37,8
Industriales	3.254.064	704.011	812.022	15,3
Agrícolas	1.136.748	234.386	264.729	12,9
Pecuarias	248.274	57.046	69.483	21,8
Forestales	1.869.042	412.578	477.810	15,8
<b>Importaciones Silvoagropecuarias</b>	<b>1.202.825</b>	<b>294.846</b>	<b>324.834</b>	<b>10,2</b>
Primarias	380.334	92.466	96.016	3,8
Agrícolas	360.870	88.717	90.660	2,2
Pecuarias	16.210	2.970	4.619	55,5
Forestales	3.254	779	737	-5,4
Industriales	822.491	202.380	228.818	13,1
Agrícolas	512.958	135.442	145.985	7,8
Pecuarias	229.760	43.815	57.360	30,9
Forestales	79.774	23.123	25.473	10,2
<b>Balanza Silvoagropecuaria</b>	<b>3.854.727</b>	<b>1.125.180</b>	<b>1.320.120</b>	<b>17,3</b>
Primarias	1.423.155	623.550	736.916	18,2
Agrícolas	1.250.993	589.428	683.358	15,9
Pecuarias	20.486	10.145	20.180	98,9
Forestales	151.676	23.977	33.377	39,2
Industriales	2.431.573	501.631	583.204	16,3
Agrícolas	623.790	98.944	118.743	20,0
Pecuarias	18.514	13.231	12.123	-8,4
Forestales	1.789.268	389.455	452.338	16,1

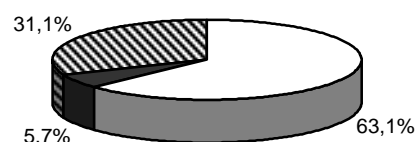
Fuente : ODEPA con información del Servicio Nacional de Aduanas \* Cifras sujetas a revisión por Informes de Variación de Valor (IVV).

**EXPORTACIONES POR CLASE  
PARTICIPACION ENERO-MARZO 2003**



■ Primarias □ industriales

**EXPORTACIONES POR SUBSECTOR  
PARTICIPACION ENERO-MARZO 2003**



□ Agrícolas ■ Pecuarias ▨ Forestales

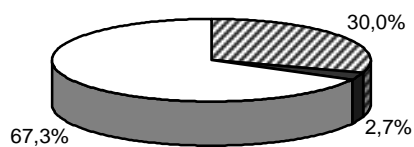
## CUADRO Nº 3

## BALANZA DE PRODUCTOS SILVOAGROPECUARIOS POR ZONA ECONOMICA \*

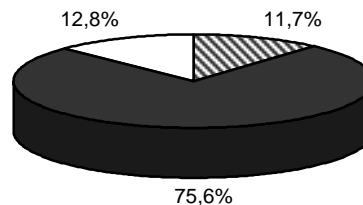
MILES DE US\$

Zona Económica		Exportaciones	Importaciones	Saldo
<b>APEC (Excluido NAFTA)</b>				
	2002	1.136.243	40.802	1.095.441
	Enero - Marzo 2002	263.542	10.640	252.902
	Enero - Marzo 2003	302.085	12.463	289.623
	Var %	14,6	17,1	14,5
<b>UE (CEE)</b>				
	2002	1.091.365	102.951	988.414
	Enero - Marzo 2002	277.217	24.299	252.918
	Enero - Marzo 2003	364.203	33.017	331.186
	Var %	31,4	35,9	30,9
<b>MERCOSUR</b>				
	2002	166.732	795.401	-628.670
	Enero - Marzo 2002	40.348	198.681	-158.333
	Enero - Marzo 2003	32.679	213.903	-181.224
	Var %	-19,0	7,7	14,5
<b>NAFTA</b>				
	2002	2.060.629	152.543	1.908.086
	Enero - Marzo 2002	706.490	30.316	676.174
	Enero - Marzo 2003	815.410	36.197	779.212
	Var %	15,4	19,4	15,2
<b>OTRAS</b>				
	2002	602.583	111.128	491.455
	Enero - Marzo 2002	132.429	30.910	101.519
	Enero - Marzo 2003	130.577	29.254	101.323
	Var %	-1,4	-5,4	-0,2
<b>TOTAL SILVOAGROPECUARIO</b>				
	2002	5.057.552	1.202.825	3.854.727
	Enero - Marzo 2002	1.420.026	294.846	1.125.180
	Enero - Marzo 2003	1.644.954	324.834	1.320.120
	Var %	15,8	10,2	17,3

Fuente : ODEPA con información del Servicio Nacional de Aduanas \* Cifras sujetas a revisión por Informes de Variación de Valor (IVV).

EXPORTACIONES POR ZONA ECONOMICA  
PARTICIPACION ENERO-MARZO 2003

■ UE (CEE) ■ MERCOSUR □ NAFTA

IMPORTACIONES POR ZONA ECONOMICA  
PARTICIPACION ENERO-MARZO 2003

■ UE (CEE) ■ MERCOSUR □ NAFTA

CUADRO Nº 4

## PRINCIPALES PRODUCTOS DE EXPORTACION \*

PRODUCTOS	Valor (Millones de dólares)			
	2002	Enero - Marzo		Var % 2003/2002
		2002	2003	
Uvas frescas	609,9	360,9	417,9	15,8
Celulosa	809,3	179,4	204,6	14,1
Vino con denominacion de origen	417,7	96,7	107,9	11,5
Las demás maderas aserradas de pino insigne, de espesor superior a 6 mm	383,2	81,7	101,9	24,8
Ciruelas frescas	65,4	52,4	54,4	3,7
Manzanas frescas	247,5	35,9	45,0	25,4
Listones y molduras de madera para muebles de coníferas	170,2	37,7	41,9	11,3
Nectarines frescos.	43,9	34,9	37,7	8,1
Arandanos	37,9	26,3	32,3	22,6
Peras	57,8	27,8	32,0	15,2
Melocotones (duraznos), frescos	37,0	22,6	29,8	32,3
Aguacates (paltas) frescas o refrigeradas	101,1	15,2	29,0	91,1
Las demás maderas en plaquitas o partículas no coníferas	120,1	17,2	28,6	66,8
Las demás carnes porcinas congeladas	86,3	21,2	28,2	32,8
Fuente : ODEPA con información del Servicio Nacional de Aduanas * Cifras sujetas a revisión por Informes de Variación de Valor (IVV).				

CUADRO Nº 5

## PRODUCTOS DE EXPORTACION CON MAYOR EXPANSION \*

PRODUCTOS	Valor (Millones de dólares)			
	2002	Enero - Marzo		Var % 2003/2002
		2002	2003	
Uvas frescas	609,9	360,9	417,9	15,8
Celulosa	809,3	179,4	204,6	14,1
Las demás maderas aserradas de pino insigne, de espesor superior a 6 mm	383,2	81,7	101,9	24,8
Aguacates (paltas) frescas o refrigeradas	101,1	15,2	29,0	91,1
Miel natural	9,3	4,6	18,0	290,6
Los demás tableros de fibra masa volúmica superior a 0,5 g/cm3 o igual a 0,8 g	35,4	1,6	13,3	737,1
Maderas en plaquitas	120,1	17,7	29,0	63,7
Vino con denominacion de origen	417,7	96,7	107,9	11,5
Manzanas frescas	247,5	35,9	45,0	25,4
Las demás carnes porcinas congeladas	86,3	21,2	28,2	32,8
Frambuesas, congeladas, incluso con azúcar o edulcorante	23,9	11,1	17,9	61,7
Tableros de fibra masa volumica > 0,5 g/cm3 y <= 0,8 g/cm3., sin trabajo mecánico ni recubrimiento de superficie	32,1	5,7	12,2	114,1
Arandanos	37,9	26,3	32,3	22,6
Duraznos	37,0	25,5	30,7	20,2
Fuente : ODEPA con información del Servicio Nacional de Aduanas * Cifras sujetas a revisión por Informes de Variación de Valor (IVV).				

CUADRO Nº 6

## PRINCIPALES PRODUCTOS DE IMPORTACION

PRODUCTOS	Valor (Millones de dólares)			
	2002	Enero - Marzo		Var % 2003/2002
		2002	2003	
Carne bovina	174,0	32,5	43,1	32,7
Los demas maíces, excepto para siembra	129,0	47,1	39,2	-16,9
Mezclas aceites, animales o vegetales y animales con vegetales	115,8	27,5	25,4	-7,4
Tortas y residuos de soja	94,2	25,4	23,6	-6,9
Azúcar refinada	50,5	25,5	23,6	-7,6
Barriles, cubas, tinas y demas manufacturas de toneleria	15,3	8,6	10,4	21,2
Los demás trigos y morcajo ( tranquillón)	30,2	3,0	9,0	196,9
Las demás preparaciones alimenticias	27,2	4,6	8,0	74,7
Maiz residuo molienda	18,8	5,6	6,2	9,9
Habas de soja, incluso quebrantadas	30,3	8,4	6,1	-26,9
Bananas o plátanos, frescos o secos.	31,5	5,9	5,6	-5,6
Trigo duro	19,4	0,0	5,0	
Algodón sin cardar ni peinar	13,4	3,3	4,2	25,7
Té negro (fermentado) y té parcialmente fermentado, en otros envases	16,6	8,7	8,2	-5,9
FUENTE : ODEPA con información del Servicio Nacional de Aduanas				

CUADRO Nº 7

## PRODUCTOS DE IMPORTACION CON MAYOR EXPANSION

PRODUCTOS	Valor (Millones de dólares)			
	2002	Enero - Marzo		Var % 2003/2002
		2002	2003	
Carne bovina	174,0	32,5	43,1	32,7
Los demás trigos y morcajo ( tranquillón)	30,2	3,0	9,0	196,9
Trigo duro	19,4	0,0	5,0	
Aceite de soja en bruto, incluso desgomado	0,1	0,0	3,9	
Las demás preparaciones alimenticias	27,2	4,6	8,0	74,7
Barriles, cubas, tinas y demas manufacturas de toneleria	15,3	8,6	10,4	21,2
Las demás preparaciones del tipo utilizado para alimentar animales	7,9	1,8	3,4	90,2
Arroz partido	2,4	0,6	2,1	279,6
Tops de lana peinada	7,4	1,5	2,9	92,6
Duraznos en conservas al natural (total)	0,9	0,0	1,4	
Centeno	2,5	0,0	1,4	
Las demas materias, desperdicios, residuos vegetales, incluso en peelts	3,6	1,1	2,5	121,4
Las demás pieles y otros partes de aves, en bruto o simplemente limpiados	7,8	1,2	2,6	107,5
Té negro (fermentado) y té parcialmente fermentado, en otros envases	16,6	3,0	4,2	38,7
FUENTE : ODEPA con información del Servicio Nacional de Aduanas				



CUADRO Nº 8

## EXPORTACIONES SILVOAGROPECUARIAS \*

Sector	Productos	Volumen (Toneladas)			Valor (Miles US\$ FOB)		
		2002	Ene-Mar'02	Ene-Mar'03	2002	Ene-Mar'02	Ene-Mar'03
TOTAL SILVOAGROPECUARIO					5.057.552	1.420.026	1.644.954
PRIMARIAS					1.803.488	716.016	832.932
AGRICOLA					1.611.863	678.145	774.018
Cereales		67.438	34.799	20.966	67.682	29.934	22.451
Avena		14.752	9.208	1.635	1.837	1.078	741
Cebada		454	454	0	75	73	8
Maíz para siembra		52.012	25.126	19.321	65.542	28.737	21.652
Otros		220	11	9	228	46	50
Leguminosas secas		13.789	1.279	461	8.751	829	566
Garbanzos		1	0	0	1	1	0
Lentejas		79	0	54	44	1	28
Frejoles consumo		11.151	1.083	33	6.784	625	16
Otros		2.559	195	375	1.922	202	522
Hortalizas y Tubérculos		62.644	29.479	23.689	72.477	22.416	21.097
Frescas		61.609	29.384	23.599	37.087	16.820	14.505
Ajos		10.716	5.586	5.821	13.643	7.451	6.378
Cebollas		39.432	21.018	15.753	10.760	6.154	6.083
Espárragos		2.076	196	86	3.467	398	127
Orégano		3.664	1.243	790	3.416	1.159	720
Tomates		665	393	44	583	400	75
Otras		5.056	949	1.105	5.218	1.259	1.123
Semillas		1.035	95	90	35.390	5.596	6.592
Semillas de melón y sandía		48	4	4	4.444	659	703
Semilla de tomate		20	3	3	4.213	1.094	1.570
Las demás semillas		967	88	83	26.732	3.843	4.319
Frutas		1.775.848	680.435	732.539	1.413.129	611.055	717.081
Ciruelas		75.893	59.486	59.097	65.391	52.439	54.400
Duraznos		41.121	29.592	35.205	36.971	25.545	30.707
Kiwis		117.463	1.890	5.286	75.455	1.597	4.420
Manzanas		548.194	75.441	88.179	247.543	35.885	44.986
Nectarines		51.148	40.629	44.360	43.855	34.906	37.731
Paltas		78.070	10.224	18.448	101.057	15.157	28.960
Peras		119.445	56.172	57.640	57.758	27.814	32.031
Uvas		654.932	389.882	407.929	609.898	360.900	417.866
Otras		89.581	17.120	16.396	175.202	56.812	65.980
Otros agrícolas					49.824	13.912	12.823
PECUARIO					36.696	13.116	24.800
Animales vivos 1/					9.806	2.864	1.240
Aves		1.078.697	663.152		2.057	1.292	
Caballos		239	37	42	4.701	1.118	1.053
Porcinos		1.209	330		591	130	
Otros					2.458	323	186
Otros en su estado natural					11.691	5.387	18.518
Fuente : ODEPA con información del Servicio Nacional de Aduanas * Cifras sujetas a revisión por Informes de Variación de Valor (IVV).							
Nota: 1/Unidades							

Fuente : ODEPA con información del Servicio Nacional de Aduanas \* Cifras sujetas a revisión por Informes de Variación de Valor (IVV).

Nota: 1/Unidades

CUADRO Nº 8

## EXPORTACIONES SILVOAGROPECUARIAS \*

Sector	Productos	Volumen (Toneladas)			Valor (Miles US\$ FOB)		
		2002	Ene-Mar'02	Ene-Mar'03	2002	Ene-Mar'02	Ene-Mar'03
	<b>Lanas y fibras</b>	<b>3.057</b>	<b>1.645</b>	<b>910</b>	<b>4.455</b>	<b>2.211</b>	<b>1.852</b>
	Lana sucia y lavada	3.056	1.645	910	4.452	2.211	1.852
	Otros	0			3		
	<b>Otros pecuarios</b>				<b>10.743</b>	<b>2.655</b>	<b>3.190</b>
	<b>FORESTAL</b>				<b>154.929</b>	<b>24.756</b>	<b>34.114</b>
	Maderas en bruto				31.583	6.779	4.906
	Maderas en plaquitas	2.368.289	229.474	627.046	122.675	17.707	28.988
	Otros forestales				672	270	220
<b>INDUSTRIALES</b>					<b>3.254.064</b>	<b>704.011</b>	<b>812.022</b>
<b>AGRICOLA</b>					<b>1.136.748</b>	<b>234.386</b>	<b>264.729</b>
<b>Cereales</b>					<b>31.264</b>	<b>7.666</b>	<b>6.298</b>
	Avena mondada	41.362	10.408	8.597	10.773	2.571	2.497
	Malta (Cebada) sin tostar	48.931	12.032	7.961	15.341	3.598	2.575
	Malta (Cebada) tostada	1.867	667		560	198	
	Otros	14.105	4.131	3.510	4.590	1.299	1.227
<b>Hortalizas y tubérculos</b>		<b>135.971</b>	<b>32.256</b>	<b>19.675</b>	<b>110.406</b>	<b>21.909</b>	<b>17.002</b>
<b>Congelados</b>		<b>15.737</b>	<b>3.337</b>	<b>3.281</b>	<b>20.370</b>	<b>4.328</b>	<b>4.339</b>
	Maíz dulce congelado	1.940	473	595	1.500	387	477
	Guisantes o arvejas congeladas	1.989	494	304	1.548	410	213
	Otras	11.808	2.369	2.382	17.322	3.532	3.649
<b>Deshidratados</b>		<b>8.327</b>	<b>813</b>	<b>877</b>	<b>26.020</b>	<b>2.799</b>	<b>3.262</b>
	Pimientos secos	5.830	442	453	18.038	1.678	1.686
	Puerros secos	225	53	27	662	140	89
	Otros	2.272	318	397	7.320	981	1.487
<b>Pastas, pulpas y jugos</b>		<b>106.147</b>	<b>27.696</b>	<b>15.026</b>	<b>60.276</b>	<b>14.420</b>	<b>9.031</b>
	Pulpa y jugo de tomate	100.120	25.236	14.117	56.247	13.164	8.417
	Salsa de tomate y ketchup	6.027	2.460	909	4.030	1.256	615
	Jugo de tomate	0			0		
<b>Conservas</b>		<b>4.669</b>	<b>231</b>	<b>397</b>	<b>2.803</b>	<b>172</b>	<b>262</b>
	Arvejas	96	1	2	63	1	1
	Espárragos	29	15	0	37	30	0
	Tomates	4.201	165	353	2.138	53	191
	Otras	343	51	43	565	88	70
<b>Otras hortalizas</b>		<b>1.090</b>	<b>179</b>	<b>93</b>	<b>937</b>	<b>190</b>	<b>107</b>

Fuente : ODEPA con información del Servicio Nacional de Aduanas \* Cifras sujetas a revisión por Informes de Variación de Valor (IVV).

## CUADRO N° 8

## EXPORTACIONES SILVOAGROPECUARIAS \*

Sector	Productos	Volumen (Toneladas)			Valor (Miles US\$ FOB)		
		2002	Ene-Mar'02	Ene-Mar'03	2002	Ene-Mar'02	Ene-Mar'03
Frutas	<b>Frutas</b>	<b>285.014</b>	<b>58.740</b>	<b>70.658</b>	<b>284.045</b>	<b>60.495</b>	<b>78.481</b>
	<b><i>Congelados</i></b>	<b><i>45.915</i></b>	<b><i>19.652</i></b>	<b><i>25.574</i></b>	<b><i>50.713</i></b>	<b><i>21.906</i></b>	<b><i>34.594</i></b>
	Frambuesas	19.419	9.101	12.031	23.916	11.070	17.905
	Frutillas	7.850	2.339	3.719	8.418	2.480	4.417
	Moras	8.932	4.844	6.272	8.235	4.477	6.812
	Otros	9.714	3.368	3.552	10.144	3.879	5.460
	<b><i>Deshidratados</i></b>	<b><i>82.323</i></b>	<b><i>10.412</i></b>	<b><i>12.164</i></b>	<b><i>102.316</i></b>	<b><i>14.630</i></b>	<b><i>15.985</i></b>
	Ciruelas secas	29.053	3.112	5.231	35.399	4.289	6.884
	Manzanas	5.379	1.079	1.116	15.976	3.275	3.359
	Mosquetas	6.227	1.567	1.018	11.964	2.967	1.738
	Pasas	41.525	4.643	4.780	38.571	4.042	3.974
	Otras	138	12	19	406	57	30
	<b><i>Conservas</i></b>	<b><i>57.019</i></b>	<b><i>9.203</i></b>	<b><i>10.541</i></b>	<b><i>53.163</i></b>	<b><i>8.831</i></b>	<b><i>10.114</i></b>
	Cerezas	4.771	1.418	641	8.302	2.303	1.092
	Damascos	195	195	124	159	158	102
	Duraznos	36.945	6.262	8.311	29.453	4.762	7.195
	Peras	833	23	60	725	20	49
	Otros	14.274	1.305	1.404	14.525	1.588	1.676
	<b><i>Compotas</i></b>	<b><i>37.847</i></b>	<b><i>8.655</i></b>	<b><i>10.639</i></b>	<b><i>26.662</i></b>	<b><i>6.144</i></b>	<b><i>7.578</i></b>
	Damascos	1.586	595	729	1.445	532	654
	Duraznos	13.736	2.834	4.418	12.214	2.621	3.843
	Otras	22.524	5.226	5.493	13.003	2.990	3.081
	<b><i>Jugos</i></b>	<b><i>59.018</i></b>	<b><i>10.321</i></b>	<b><i>10.886</i></b>	<b><i>46.686</i></b>	<b><i>8.015</i></b>	<b><i>9.030</i></b>
	Uva (Incluido el mosto)	15.993	3.679	2.887	11.784	2.637	2.114
	Manzanas	42.280	6.516	7.969	34.406	5.300	6.892
	Otros	745	127	31	496	79	24
	<b>Otras frutas</b>	<b>2.893</b>	<b>496</b>	<b>854</b>	<b>4.505</b>	<b>969</b>	<b>1.178</b>
	<b>Vinos y alcoholes 2/</b>				<b>613.880</b>	<b>127.223</b>	<b>141.393</b>
	Pisco	183	36	47	711	135	209
	Champagne	780	126	44	2.028	347	131
	Vino con denominación de origen	175.472	35.296	41.836	471.668	96.741	107.905
	Vino en recipiente hasta 2 litros.	49.388	10.718	13.515	70.013	15.918	17.122
	Los demás vinos	118.404	28.185	31.137	54.570	11.777	13.170
	Otros	15.162	2.475	3.087	14.889	2.305	2.856
	<b>Otros productos agrícolas</b>				<b>97.153</b>	<b>17.094</b>	<b>21.556</b>

Fuente : ODEPA con información del Servicio Nacional de Aduanas \* Cifras sujetas a revisión por Informes de Variación de Valor (IVV).

Nota: 2/ Miles de litros

CUADRO N° 8

## EXPORTACIONES SILVOAGROPECUARIAS \*

Sector	Productos	Volumen (Toneladas)			Valor (Miles US\$ FOB)		
		2002	Ene-Mar'02	Ene-Mar'03	2002	Ene-Mar'02	Ene-Mar'03
<b>PECUARIO</b>					<b>248.274</b>	<b>57.046</b>	<b>69.483</b>
	<b>Lácteos</b>				<b>43.520</b>	<b>8.259</b>	<b>10.643</b>
	Leche líquida	2.033	423	369	1.057	231	152
	Leche descremada	217	77	13	386	103	37
	Leche entera	10.126	1.811	3.356	16.510	3.491	5.138
	Yogur	193	86	45	139	69	34
	Quesos	2.446	608	1.010	5.484	1.481	2.175
	Otros	21.580	3.002	3.375	19.944	2.883	3.107
	<b>Carnes y subproductos</b>	<b>77.311</b>	<b>19.774</b>	<b>22.905</b>	<b>151.341</b>	<b>38.937</b>	<b>46.985</b>
	Carne porcina	45.592	9.744	13.189	105.564	24.697	31.913
	Carne ovina	4.296	1.437	1.964	11.363	3.696	6.200
	carne ave	17.652	6.854	2.943	22.410	8.671	2.413
	Otros	9.771	1.740	4.809	12.005	1.873	6.459
	<b>Lanas y fibras</b>	<b>3.110</b>	<b>635</b>	<b>999</b>	<b>7.229</b>	<b>1.338</b>	<b>3.036</b>
	Lana cardada y peinada	2.734	555	904	6.854	1.261	2.950
	Otros	375	80	94	374	77	86
	<b>Cueros y pieles</b>	<b>6.722</b>	<b>1.668</b>	<b>1.119</b>	<b>22.463</b>	<b>5.331</b>	<b>3.768</b>
	Ovinos						
	Bovinos	6.166	1.564	1.026	13.693	4.002	2.150
	Otros	556	104	92	8.769	1.329	1.619
	<b>Otros productos pecuarios</b>				<b>23.722</b>	<b>3.181</b>	<b>5.050</b>
<b>FORESTAL</b>					<b>1.869.042</b>	<b>412.578</b>	<b>477.810</b>
	<b>Pulpas de madera</b>	<b>2.145.297</b>	<b>504.919</b>	<b>525.151</b>	<b>809.290</b>	<b>179.376</b>	<b>204.613</b>
	Celulosa cruda	388.374	99.481	79.711	134.249	33.147	26.926
	Celulosa Blanqueada semiblanq.	1.756.920	405.438	445.440	675.040	146.229	177.687
	Otros	2			1		
	<b>Maderas aserradas 3/</b>				<b>395.425</b>	<b>84.696</b>	<b>105.430</b>
	Maderas aserradas Pino Insigne	2.410.458	496.384	644.416	383.359	81.698	101.977
	Maderas aserradas Raulí	1.524	340	27.878	748	175	139
	Otras				11.319	2.823	3.315
	<b>Maderas elaboradas</b>				<b>575.290</b>	<b>128.194</b>	<b>147.539</b>
	<b>Otros forestales</b>				<b>89.037</b>	<b>20.312</b>	<b>20.227</b>

Fuente : ODEPA con información del Servicio Nacional de Aduanas \* Cifras sujetas a revisión por Informes de Variación de Valor (IVV).

Nota: 3/ Metros cúbicos

CUADRO N° 9

## IMPORTACIONES SILVOAGROPECUARIAS

Sector	Productos	Volumen (Toneladas)			Valor (Miles US\$ CIF)			
		2002	Ene-Mar'02	Ene-Mar'03	2002	Ene-Mar'02	Ene-Mar'03	
TOTAL SILVOAGROPECUARIO					1.202.825	294.846	324.834	
PRIMARIAS AGRICOLA	Cereales	1.616.052	471.819	447.645	380.334	92.466	96.016	
	Maíz consumo	1.162.285	431.448	339.157	360.870	88.717	90.660	
	Trigo duro	94.413	0	25.409	203.401	52.734	56.462	
	Trigo blando	216.621	21.946	56.507	203.401	52.734	56.462	
	Otros	142.733	18.424	26.572	203.401	52.734	56.462	
	Oleaginosas	178.819	48.585	32.230	203.401	52.734	56.462	
	Algodón sin cardar ni peinar	14.966	3.546	4.360	203.401	52.734	56.462	
	Habas de soya	154.468	43.805	26.641	203.401	52.734	56.462	
	Manies	5.349	970	1.052	203.401	52.734	56.462	
	Otros	4.036	264	176	203.401	52.734	56.462	
	Frutas	155.347	27.719	34.828	203.401	52.734	56.462	
	Piñas	3.208	521	892	203.401	52.734	56.462	
	Plátanos	149.094	26.464	33.275	203.401	52.734	56.462	
	Otras	3.046	734	661	203.401	52.734	56.462	
	Otros Agrícolas				72.631	16.598	16.390	
	PECUARIO	Cueros y pieles				16.210	2.970	4.619
		Aves vivas				46	44	
		Otros pecuarios				2.010	571	498
						14.154	2.355	4.121
		FORESTAL				3.254	779	737
	INDUSTRIAL AGRICOLA	Cereales				822.491	202.380	228.818
Arroz blanqueado		64.015	16.608	12.032	512.958	135.442	145.985	
Arroz descascarillado		21	0		55.349	14.386	16.196	
Arroz partido		12.625	2.845	10.908	55.349	14.386	16.196	
Harina de trigo		632	1	147	55.349	14.386	16.196	
Maíz almidón		6.751	1.795	1.725	55.349	14.386	16.196	
Otros					55.349	14.386	16.196	
Extracción de aceites oleaginosos					55.349	14.386	16.196	
Aceite maravilla bruto					55.349	14.386	16.196	
Aceite maravilla refinado		122	15	113	55.349	14.386	16.196	
Aceite soya bruto		250		7.393	55.349	14.386	16.196	
Aceite soya refinado		440	33	522	55.349	14.386	16.196	
Otros					55.349	14.386	16.196	
					55.349	14.386	16.196	
					55.349	14.386	16.196	
					55.349	14.386	16.196	

CUADRO N° 9

## IMPORTACIONES SILVOAGROPECUARIAS

Sector	Productos	Volumen (Toneladas)			Valor (Miles US\$ CIF)		
		2002	Ene-Mar'02	Ene-Mar'03	2002	Ene-Mar'02	Ene-Mar'03
	<b>Frutas</b>	<b>38.188</b>	<b>7.789</b>	<b>11.121</b>	<b>28.944</b>	<b>7.537</b>	<b>8.765</b>
	Cocos secos	905	157	161	946	142	180
	Conserva de piña	5.994	2.385	2.298	3.713	1.394	1.514
	Jugo naranja	2.768	829	677	3.233	940	782
	Palmitos en conserva	2.086	503	490	3.478	874	735
	Otras	26.435	3.915	7.495	17.573	4.187	5.554
	<b>Vinos y alcoholes</b>				<b>39.088</b>	<b>6.918</b>	<b>8.349</b>
	<b>Otros productos agrícolas</b>				<b>289.146</b>	<b>80.259</b>	<b>83.496</b>
<b>PECUARIO</b>					<b>229.760</b>	<b>43.815</b>	<b>57.360</b>
	<b>Lácteos</b>				<b>22.665</b>	<b>3.766</b>	<b>5.397</b>
	Leche descremada	5.497	920	819	7.865	1.509	1.239
	Leche entera	2.361	214	925	3.098	301	1.462
	Lactosuero	1.767	178	863	1.704	349	723
	Quesos	3.293	428	518	7.146	1.180	1.186
	Otros	2.996	298	635	2.853	428	786
	<b>Cueros y pieles</b>	<b>2.137</b>	<b>437</b>	<b>473</b>	<b>12.510</b>	<b>3.084</b>	<b>2.861</b>
	<b>Carnes y subproductos</b>	<b>104.183</b>	<b>18.486</b>	<b>26.650</b>	<b>175.834</b>	<b>32.756</b>	<b>43.378</b>
	Carne bovina refrigerada	84.249	14.350	22.577	151.052	27.222	38.435
	Carne bovina congelada	17.813	3.701	3.671	22.924	5.234	4.636
	Carne porcina	584		0	820		0
	Carne ave	0	0	142	1	0	128
	Otras	1.537	435	260	1.037	300	179
	<b>Otros pecuarios</b>				<b>18.751</b>	<b>4.210</b>	<b>5.724</b>
<b>FORESTAL</b>					<b>79.774</b>	<b>23.123</b>	<b>25.473</b>
	<b>Pulpas de madera</b>				<b>13.209</b>	<b>2.083</b>	<b>2.678</b>
	Celulosa blanqueada	27.365	3.042	5.093	12.354	1.464	2.436
	Otras	912	553	378	855	619	242
	<b>Maderas aserradas</b>				<b>13.806</b>	<b>4.618</b>	<b>3.190</b>
	<b>Maderas elaboradas</b>				<b>52.519</b>	<b>16.397</b>	<b>19.544</b>
	<b>Otros forestales</b>				<b>240</b>	<b>25</b>	<b>60</b>
FUENTE : ODEPA con información del Servicio Nacional de Aduanas							

CUADRO Nº 10

## IMPORTACIONES DE INSUMOS Y MAQUINARIAS

ITEMS	Volumen (Toneladas)			Valor (Miles US\$ CIF)		
	2002	Ene-Mar'02	Ene-Mar'03	2002	Ene-Mar'02	Ene-Mar'03
<b>INSUMOS</b>				<b>230.891</b>	<b>30.575</b>	<b>36.751</b>
<b>Agroquímicos</b>	<b>17.885</b>	<b>3.605</b>	<b>3.291</b>	<b>96.831</b>	<b>15.828</b>	<b>17.006</b>
Herbicidas	7.010	1.322	970	36.758	4.851	3.903
Fungicidas	3.135	588	621	27.488	4.740	7.979
Insecticidas	5.078	1.038	857	25.863	4.596	3.609
Otros agroquímicos	2.662	656	844	6.722	1.642	1.514
<b>Fertilizantes</b>	<b>882.649</b>	<b>98.896</b>	<b>120.802</b>	<b>133.749</b>	<b>14.654</b>	<b>19.693</b>
Urea	427.058	44.897	64.087	54.826	5.978	9.355
Superfosfatos	186.882	33.200	39.533	27.176	4.591	5.899
Nitrato de Amonio	7.239	47	7.087	1.692	15	1.500
Fosfato Diamónico	61.165	9.883	6.710	10.989	1.743	1.285
Fosfato Monoamónico	97.032	7.515	2.491	17.927	1.304	708
Otros fertilizantes	103.274	3.354	894	21.141	1.022	946
<b>Otros Insumos</b>				<b>310</b>	<b>93</b>	<b>53</b>
<b>MAQUINARIAS 4/</b>				<b>173.025</b>	<b>41.322</b>	<b>106.583</b>
Tractores	1.273	255	299	18.350	3.820	4.426
Otras maquinarias y herramientas				154.675	37.502	102.157
FUENTE : ODEPA con información del Servicio Nacional de Aduanas						
4/ Unidades.						

**CUADRO Nº 11**  
**EXPORTACIONES DE PRODUCTOS AGRICOLAS POR DESTINOS \***

Producto Países	Volumen (Toneladas)			Valor (Miles de US\$ FOB)		
	2002	Ene-Mar'02	Ene-Mar'03	2002	Ene-Mar'02	Ene-Mar'03
<b>Frejoles consumo 1/</b>	<b>11.151</b>	<b>1.083</b>	<b>33</b>	<b>6.784</b>	<b>625</b>	<b>16</b>
Portugal	44	22	18	21	11	9
Eslovenia	67	24	7	43	15	4
Uruguay	56		8	28		3
Venezuela	7.715	588		4.700	365	
Colombia	147			99		
Suecia	7	1		8	1	
Estados Unidos	2.325	105		1.463	57	
Argentina	132	132		77	77	
Otros	660	211		345	100	
<b>Ajos frescos 0703.2000</b>	<b>10.716</b>	<b>5.586</b>	<b>5.821</b>	<b>13.643</b>	<b>7.451</b>	<b>6.378</b>
México	8.916	3.940	5.538	11.558	5.507	5.964
Estados Unidos	1.013	895	252	1.312	1.201	383
Canadá	26	26	8	42	42	18
Brasil	244	244	23	203	203	10
T. Británico En América	1	0	0	6	0	3
Reino Unido	0	0	0	2	2	0
Otros	516	481		520	496	
<b>Cebollas frescas 0703.1010</b>	<b>39.432</b>	<b>21.018</b>	<b>15.753</b>	<b>10.760</b>	<b>6.154</b>	<b>6.083</b>
Estados Unidos	5.925	5.632	7.770	2.674	2.232	3.957
Japón	96	72	3.189	31	23	860
Reino Unido	20.829	9.946	2.863	5.414	2.652	829
Holanda	2.680	1.618	615	575	371	139
Irlanda	1.520	1.021	302	448	311	96
Canadá			273			65
España	1.425	1.375	352	287	277	52
Brasil	1.184	235	220	212	46	41
Colombia	3.521	558	52	611	101	10
Cuba	75			28		
Otros	2.178	562	117	480	139	34
<b>Tomates frescos 0702.0000</b>	<b>665</b>	<b>393</b>	<b>44</b>	<b>583</b>	<b>400</b>	<b>75</b>
Estados Unidos	364	284	42	427	343	71
Reino Unido	13	2	2	19	2	4
T. Británico En América	1	0	0	1	0	0
Argentina	178	91	0	88	53	0
México	83			42		
Otros	27	15		5	2	
<b>Ciruelas frescas 0809.4010</b>	<b>75.893</b>	<b>59.486</b>	<b>59.097</b>	<b>65.391</b>	<b>52.439</b>	<b>54.400</b>
Estados Unidos	33.636	28.120	26.393	28.902	24.906	27.262
Hong Kong	1.721	1.566	6.309	1.871	1.731	5.770
Holanda	6.120	4.819	6.674	4.901	3.717	5.531
México	6.254	4.818	6.011	5.194	3.987	4.311
Reino Unido	5.142	3.043	2.880	4.281	2.492	2.645
España	1.671	1.316	1.535	1.639	1.311	1.701
Taiwán	1.277	1.233	1.337	1.375	1.331	1.226
Italia	851	731	788	901	785	919
Brasil	4.576	2.564	1.824	2.844	1.615	872
Arabia Saudita	988	736	453	1.037	781	464
Otros	13.658	10.540	4.893	12.446	9.782	3.699

Fuente : ODEPA con información del Servicio Nacional de Aduanas \* Cifras sujetas a revisión por Informes de Variación de Valor (IVV).

1/ Frejoles consumo : Cód. Armonizados 0713.3190 - 0713.3290 - 0713.3390 - 0713.3990.



**CUADRO Nº 11**  
**EXPORTACIONES DE PRODUCTOS AGRICOLAS POR DESTINOS \***

Producto Países	Volumen (Toneladas)			Valor (Miles de US\$ FOB)		
	2002	Ene-Mar'02	Ene-Mar'03	2002	Ene-Mar'02	Ene-Mar'03
<b>Kiwis frescos 0810.5000</b>	<b>117.463</b>	<b>1.890</b>	<b>5.286</b>	<b>75.455</b>	<b>1.597</b>	<b>4.420</b>
Estados Unidos	23.130	1.619	3.622	13.865	1.337	2.798
Japón	4.747	22	580	3.982	16	727
Brasil	4.724	30	286	2.794	27	236
México	4.743	97	277	3.314	95	228
Holanda	22.170		198	13.558		160
Canadá	1.276	1	114	853	5	58
Rusia	1.516		21	864		20
Reino Unido	4.281	2	24	3.103	7	17
España	16.062	42	22	10.048	39	16
Italia	19.763		0	12.945		0
Otros	15.049	78	140	10.127	71	160
<b>Manzanas frescas 0808.1000</b>	<b>548.194</b>	<b>75.441</b>	<b>88.179</b>	<b>247.543</b>	<b>35.885</b>	<b>44.986</b>
Holanda	59.450	12.799	17.864	22.542	4.867	8.306
Estados Unidos	63.117	10.804	11.230	32.629	6.498	6.717
Arabia Saudita	41.310	6.607	7.404	23.461	4.245	4.149
España	32.158	2.970	7.420	13.537	1.356	4.099
México	37.191	3.173	7.321	16.671	1.578	3.577
Colombia	44.320	8.272	6.153	19.449	3.926	3.069
Ecuador	36.746	3.931	5.593	14.191	1.568	2.556
Reino Unido	24.770	5.265	2.011	13.282	2.810	1.275
Italia	16.795	1.648	2.228	6.915	875	1.242
Taiwán	15.530	364	138	13.354	201	94
Otros	176.806	19.609	20.816	71.512	7.961	9.903
<b>Nectarines frescos 0809.3010</b>	<b>51.148</b>	<b>40.629</b>	<b>44.360</b>	<b>43.855</b>	<b>34.906</b>	<b>37.731</b>
Estados Unidos	35.315	27.329	30.044	31.433	24.482	25.917
Holanda	2.391	2.391	3.715	1.830	1.857	3.298
México	3.811	2.853	3.103	2.719	1.886	2.182
Reino Unido	1.202	1.158	1.261	1.173	1.136	1.468
Taiwán	769	689	1.122	1.112	987	1.270
Colombia	1.380	1.157	1.157	1.095	870	755
Brasil	3.037	2.206	1.279	1.781	1.341	650
España	586	570	671	531	512	601
Alemania	341	338	299	227	225	224
Francia	130	72	187	182	95	182
Otros	2.186	1.867	1.522	1.773	1.514	1.185
<b>Peras frescas 0808.2010</b>	<b>119.445</b>	<b>56.172</b>	<b>57.640</b>	<b>57.758</b>	<b>27.814</b>	<b>32.031</b>
Estados Unidos	18.907	10.120	14.012	11.074	6.277	8.733
Holanda	25.460	18.248	18.598	9.798	6.834	8.401
Italia	8.565	3.211	4.749	5.587	2.122	3.525
Arabia Saudita	2.494	2.147	2.570	2.106	1.905	2.051
España	4.743	1.675	3.691	1.693	765	2.034
Colombia	9.401	2.629	2.524	4.928	1.371	1.254
México	3.941	1.682	1.813	1.956	875	888
Brasil	6.043	225	933	2.797	117	413
Ecuador	3.721	533	779	1.775	266	384
Perú	6.326	966	809	1.802	291	307
Otros	29.844	14.737	7.163	14.241	6.990	4.040

Fuente : ODEPA con información del Servicio Nacional de Aduanas \* Cifras sujetas a revisión por Informes de Variación de Valor (IVV).

**CUADRO Nº 11**  
**EXPORTACIONES DE PRODUCTOS AGRICOLAS POR DESTINOS \***

Producto Países	Volumen (Toneladas)			Valor (Miles de US\$ FOB)		
	2002	Ene-Mar'02	Ene-Mar'03	2002	Ene-Mar'02	Ene-Mar'03
<b>Uvas frescas 0806.1000</b>	<b>654.932</b>	<b>389.882</b>	<b>407.929</b>	<b>609.898</b>	<b>360.900</b>	<b>417.866</b>
Estados Unidos	408.221	273.801	282.989	389.967	248.038	289.068
Reino Unido	34.716	21.356	22.806	34.604	21.173	29.279
Holanda	40.600	20.193	26.142	34.638	18.226	27.281
México	39.918	24.175	23.258	34.970	22.127	19.363
Hong Kong	5.449	2.392	9.157	5.112	2.655	9.731
Japón	8.809	5.198	5.705	8.451	5.383	6.517
Corea Del Sur	5.806	3.868	5.370	6.419	4.480	6.064
Taiwán	6.159	3.410	3.131	7.005	4.207	3.583
España	7.134	1.426	2.797	5.743	1.322	2.804
Ecuador	9.966	1.216	2.438	6.920	902	1.535
Otros	88.156	32.846	24.135	76.070	32.387	22.642
<b>Pulpas y jugos de tomate 2002.9010</b>	<b>100.120</b>	<b>25.236</b>	<b>14.117</b>	<b>56.247</b>	<b>13.164</b>	<b>8.417</b>
Colombia	6.177	1.524	1.850	3.776	943	1.128
Argentina	19.563	7.936	1.741	9.660	3.304	932
Costa Rica	4.315	860	1.397	2.663	540	844
Honduras	6.548	1.487	1.391	3.985	928	809
Guatemala	3.149	285	1.152	1.973	190	722
Brasil	9.407	1.849	1.322	4.877	960	721
Japón	6.965	1.108	945	4.431	705	612
Taiwán	1.250	218	979	753	116	558
Ecuador	3.109	439	594	1.992	283	380
Venezuela	15.731	2.132	198	9.524	1.260	138
Otros	23.906	7.398	2.547	12.614	3.935	1.573
<b>Frambuesas congeladas 0811.2020</b>	<b>19.419</b>	<b>9.101</b>	<b>12.031</b>	<b>23.916</b>	<b>11.070</b>	<b>17.905</b>
Estados Unidos	3.769	1.519	3.415	5.819	2.521	5.575
Francia	3.552	2.028	2.570	4.006	2.318	4.212
Holanda	2.646	1.331	1.296	2.687	1.334	1.643
Bélgica	1.557	797	861	1.787	894	1.255
Canadá	1.517	767	772	1.932	976	1.095
Reino Unido	2.121	808	793	2.609	931	988
Alemania	826	875	798	1.031	775	867
Suiza	211	124	318	502	256	630
Australia	1.758	233	375	1.607	294	502
Japón	162	49	184	521	176	411
Otros	1.299	570	650	1.415	596	727
<b>Ciruelas secas 0813.2000</b>	<b>29.053</b>	<b>3.112</b>	<b>5.231</b>	<b>35.399</b>	<b>4.289</b>	<b>6.884</b>
Alemania	4.592	938	1.690	6.804	1.462	2.585
Rusia	1.437	297	894	1.837	404	1.164
México	6.768	498	489	7.680	577	544
Suecia	301	103	137	518	183	239
Brasil	1.893	86	330	1.605	96	221
Colombia	905	138	153	1.222	182	196
Holanda	645	100	110	880	122	143
Italia	1.261	193	86	1.659	280	111
España	520	174	60	641	179	75
Perú	1.134	43	78	958	42	64
Otros	9.598	544	1.203	11.596	762	1.544

Fuente : ODEPA con información del Servicio Nacional de Aduanas \* Cifras sujetas a revisión por Informes de Variación de Valor (IVV).

**CUADRO Nº 11**  
**EXPORTACIONES DE PRODUCTOS AGRICOLAS POR DESTINOS \***

Producto Países	Volumen (Toneladas)			Valor (Miles de US\$ FOB)		
	2002	Ene-Mar'02	Ene-Mar'03	2002	Ene-Mar'02	Ene-Mar'03
<b>Pasas 0806.2000</b>	<b>41.525</b>	<b>4.643</b>	<b>4.780</b>	<b>38.571</b>	<b>4.042</b>	<b>3.974</b>
México	8.880	1.825	1.269	7.368	1.523	983
Colombia	4.518	950	983	3.763	787	768
Estados Unidos	6.178	401	589	5.732	406	527
Holanda	2.064	100	200	2.533	94	180
Alemania	553	38	160	529	35	132
Perú	4.924	311	203	3.645	203	125
Reino Unido	2.399	179	117	2.621	180	113
Brasil	1.099	145	174	1.018	98	109
Francia	1.393	99	96	1.943	143	89
Italia	465			833		
Otros	9.051	595	988	8.587	571	949
<b>Jugos de uva (incluido el mosto) 2009.6000</b>	<b>15.993</b>	<b>3.679</b>	<b>2.887</b>	<b>11.784</b>	<b>2.637</b>	<b>2.114</b>
Estados Unidos	6.901	2.321	1.428	4.561	1.514	979
Canadá	4.320	759	862	3.015	537	614
Japón	2.201	393	253	1.780	388	203
Holanda	1.206	41	204	1.271	44	201
China, República Popular	59	20	78	49	17	64
México	556	59	38	459	60	35
Australia	200	20	20	155	24	16
Rusia	202			155		
Ecuador	18			19		
Colombia	12			9		
Otros	318	66	3	309	52	3
<b>Jugos de manzana 2009.7000</b>	<b>42.280</b>	<b>6.516</b>	<b>7.969</b>	<b>34.406</b>	<b>5.300</b>	<b>6.892</b>
Estados Unidos	37.529	5.297	7.041	30.246	4.203	6.076
Japón	3.102	884	799	2.729	814	682
República Dominicana	106	19	55	128	25	71
México	866	202	58	729	168	47
Costa Rica	42	14	9	47	16	11
Ecuador	67	12	2	55	7	1
Canadá	231			193		
Perú	28	0		36	0	
Taiwán	25			21		
Paraguay						
Otros	284	87	6	223	67	5
<b>Vino con denominación de origen 2204.2110</b>	<b>175.472</b>	<b>35.296</b>	<b>41.836</b>	<b>471.668</b>	<b>96.741</b>	<b>107.905</b>
Estados Unidos	27.237	6.353	6.641	87.088	19.856	21.102
Reino Unido	44.432	8.118	8.117	107.208	20.484	18.821
Alemania	8.604	1.921	3.771	21.901	4.854	8.131
Canadá	8.131	1.528	2.377	23.983	4.483	5.885
Dinamarca	9.361	1.666	1.913	24.352	4.285	5.319
Holanda	7.654	1.987	1.996	19.577	5.038	5.297
Japón	8.168	2.077	1.665	24.786	6.471	5.241
Irlanda	8.930	1.489	1.673	26.605	4.494	5.045
Suecia	5.854	1.466	1.745	14.293	3.588	4.433
Brasil	6.103	898	1.114	11.764	1.828	2.397
Otros	40.998	7.793	10.822	110.112	21.360	26.235

Fuente : ODEPA con información del Servicio Nacional de Aduanas \* Cifras sujetas a revisión por Informes de Variación de Valor (IVV).

CUADRO Nº 12

## IMPORTACIONES DE PRODUCTOS AGROPECUARIOS POR ORIGEN

Producto Países	Volumen (Toneladas)			Valor (Miles de US\$ FOB)		
	2002	Ene-Mar'02	Ene-Mar'03	2002	Ene-Mar'02	Ene-Mar'03
<b>Maíz consumo 1005.9000</b>	<b>1.162.285</b>	<b>431.448</b>	<b>339.157</b>	<b>128.991</b>	<b>47.130</b>	<b>39.184</b>
Argentina	982.992	259.186	336.263	109.171	28.157	38.816
Brasil	153.741	148.368	2.894	16.997	16.346	368
Perú	3	0	0	3	0	0
Otros	25.550	23.894		2.820	2.627	
<b>Trigo duro 1001.1000</b>	<b>94.413</b>	<b>0</b>	<b>25.409</b>	<b>19.430</b>	<b>0</b>	<b>4.986</b>
Canadá	92.821		25.409	19.230		4.985
Argentina	0		0	0		0
Otros	1.592	0	0	199	0	0
<b>Trigo blando 1001.9000</b>	<b>216.621</b>	<b>21.946</b>	<b>56.507</b>	<b>30.221</b>	<b>3.038</b>	<b>9.021</b>
Argentina	64.954	13.174	45.815	8.549	1.763	6.984
Canadá	22.380	8.762	10.692	3.488	1.270	2.036
Estados Unidos	129.276			18.175		
Otros	11	11		9	4	
<b>Arroz 1006</b>	<b>76.662</b>	<b>19.454</b>	<b>22.940</b>	<b>18.745</b>	<b>4.700</b>	<b>5.255</b>
Thailandia	20.397	9.544	8.953	4.748	2.165	1.776
Estados Unidos	16.603	10	6.217	4.215	9	1.540
Uruguay	10.642	3.507	3.515	2.783	801	954
Brasil	8.223	249	2.982	1.718	71	609
Argentina	19.460	5.887	1.040	5.008	1.589	300
Otros	1.338	256	233	273	65	76
<b>Aceite maravilla refinado 1512.1910</b>	<b>122</b>	<b>15</b>	<b>113</b>	<b>97</b>	<b>16</b>	<b>111</b>
Argentina	106	0	106	76	0	79
Dinamarca			5			19
Otros	16	15	3	21	16	14
<b>Aceite soya bruto 1507.1000</b>	<b>250</b>		<b>7.393</b>	<b>141</b>		<b>3.935</b>
Argentina	250		7.393	141		3.935
<b>Mezclas de aceites 1517.9000</b>	<b>227.970</b>	<b>57.724</b>	<b>40.518</b>	<b>115.836</b>	<b>27.477</b>	<b>25.436</b>
Argentina	221.072	52.324	40.215	112.755	25.268	25.201
Brasil	396	396	251	181	181	134
Otros	6.502	5.005	53	2.900	2.028	101
<b>Azúcar refinada 1701.9900</b>	<b>175.882</b>	<b>80.821</b>	<b>73.952</b>	<b>50.533</b>	<b>25.533</b>	<b>23.592</b>
Argentina	55.237	16.384	24.151	16.654	6.126	8.240
Guatemala	19.399	16.963	17.523	6.952	6.319	6.113
Brasil	32.718	20.434	15.444	9.145	5.804	4.911
Colombia	66.090	26.554	16.619	17.148	7.145	4.276
Otros	2.437	487	215	634	139	51

CUADRO Nº 12

## IMPORTACIONES DE PRODUCTOS AGROPECUARIOS POR ORIGEN

Producto Países	Volumen (Toneladas)			Valor (Miles US\$ CIF)		
	2002	Ene-Mar'02	Ene-Mar'03	2002	Ene-Mar'02	Ene-Mar'03
<b>Leche descremada 2/</b>	<b>5.497</b>	<b>920</b>	<b>819</b>	<b>7.865</b>	<b>1.509</b>	<b>1.239</b>
Uruguay	1.360	500	434	2.023	799	637
Argentina	3.408	411	350	4.857	679	559
Nueva zelandia	358		36	481		42
Estados Unidos	0		0	1		0
Canadá	278			359		
Francia	85			113		
Chile	9	9		32	32	
Guatemala	0			0		
Brasil	0			0		
Corea del Sur	0	0		0	0	
<b>Leche entera 3/</b>	<b>2.361</b>	<b>214</b>	<b>925</b>	<b>3.098</b>	<b>301</b>	<b>1.462</b>
Argentina	2.273	214	628	2.995	301	1.001
Dinamarca			166			250
Uruguay	73		113	81		184
Nueva zelandia	16		19	21		26
China, Rep. Popular	0			0		
Holanda	0			0		
<b>Carne bovina refrigerada 0201</b>	<b>84.249</b>	<b>14.350</b>	<b>22.577</b>	<b>151.052</b>	<b>27.222</b>	<b>38.435</b>
Brasil	55.161	9.579	15.100	96.012	17.421	25.595
Argentina	51		4.521	90		7.519
Uruguay	11.300		2.956	20.014		5.321
Nueva zelandia	19	4		52	11	
Paraguay	17.718	4.766		34.883	9.790	
<b>Carne bovina congelada 0202</b>	<b>17.813</b>	<b>3.701</b>	<b>3.671</b>	<b>22.924</b>	<b>5.234</b>	<b>4.636</b>
Brasil	16.898	2.970	3.671	21.667	4.196	4.636
Canadá	24			29		
Paraguay	891	732		1.227	1.038	
Nueva zelandia	0			1		
<b>Quesos 0406</b>	<b>3.293</b>	<b>428</b>	<b>518</b>	<b>7.146</b>	<b>1.180</b>	<b>1.186</b>
Argentina	1.993	66	206	3.409	172	346
Brasil	332	87	109	745	200	213
Estados Unidos	364	96	64	1.068	280	168
Uruguay	260	126	76	680	308	163
Francia	41	6	14	244	33	97
Holanda	47	10	19	181	40	76
Australia	75	18	15	209	56	44
Paraguay			10			34
Italia	4	1	3	38	5	25
España	16	4	3	105	23	19
Otros	161	15	0	468	63	0
FUENTE : ODEPA con información del Servicio Nacional de Aduanas						
2/ Leche descremada : Cód. Armonizados 0402.1000 - 0402.2111 - 0402.2112 - 0402.2113 - 0402.2114 - 0402.2115 - 0402.2116 - 0402.2117 - 0402.2911 - 0402.2912 - 0402.2913 - 0402.2914 - 0402.2915 - 0402.2916 - 0402.2917						
3/ Leche entera : Cód. Armonizados 0402.2118 - 0402.2918						

CUADRO Nº 13

## IMPORTACIONES DE INSUMOS Y MAQUINARIAS POR ORIGEN

Producto Países	Volumen (Toneladas)			Valor (Miles US\$ CIF)		
	2002	Ene-Mar'02	Ene-Mar'03	2002	Ene-Mar'02	Ene-Mar'03
<b>Urea 3102.1000</b>	<b>427.058</b>	<b>44.897</b>	<b>64.087</b>	<b>54.826</b>	<b>5.978</b>	<b>9.355</b>
Ucrania	51.694	500	31.051	6.748	59	4.404
Argentina	249.178	21.935	24.201	31.734	3.115	3.774
Rusia	22.848	7.690	6.955	2.852	969	901
Venezuela	100.846	14.646	1.840	13.052	1.817	253
Finlandia	220		40	118		21
Alemania	4	1	0	10	3	1
Estados Unidos	2.101			276		
España	42			21		
Otros	124	124		15	15	
<b>Superfosfatos 3103.1000</b>	<b>186.882</b>	<b>33.200</b>	<b>39.533</b>	<b>27.176</b>	<b>4.591</b>	<b>5.899</b>
México	114.760	27.987	39.533	17.110	3.980	5.899
Túnez	18.793			2.742		
Otros	53.329	5.213		7.324	610	
<b>Nitrato de Amonio 3102.3000</b>	<b>7.239</b>	<b>47</b>	<b>7.087</b>	<b>1.692</b>	<b>15</b>	<b>1.500</b>
Francia	2.695		4.900	607		1.058
Súfrica	2.049		1.192	588		290
Zona Franca Iquique	1.425		950	207		137
Otros	1.069	47	45	290	15	15
<b>Fosfato Diamónico 3105.3000</b>	<b>61.165</b>	<b>9.883</b>	<b>6.710</b>	<b>10.989</b>	<b>1.743</b>	<b>1.285</b>
Estados Unidos	43.502	0	6.006	7.734	1	1.077
Rusia	11.921	4.720	500	2.041	802	85
México	605	205	120	331	97	71
Otros	5.137	4.958	84	883	844	51
<b>Fosfato Monoamónico 3105.4000</b>	<b>97.032</b>	<b>7.515</b>	<b>2.491</b>	<b>17.927</b>	<b>1.304</b>	<b>708</b>
México	1.536	205	655	760	62	338
Estados Unidos	77.507		1.203	13.950		222
Rusia	17.623	7.310	500	3.032	1.243	85
Otros	366	0	133	185	0	63
<b>Tractores 8701.9010 4/</b>	<b>1.273</b>	<b>255</b>	<b>299</b>	<b>18.350</b>	<b>3.820</b>	<b>4.426</b>
Italia	271	57	148	4.166	862	2.385
Brasil	571	101	96	8.268	1.479	1.353
México	92	10	18	1.446	179	291
Holanda	10	1	7	108	6	109
Estados Unidos	119	15	5	528	153	71
India	47	18	10	398	156	63
Francia	25	2	2	806	25	51
Otros	138	51	13	2.631	962	101

FUENTE : ODEPA con información del Servicio Nacional de Aduanas

4/ Unidades