

**BOLETIN ESTADISTICO
COMERCIO EXTERIOR SILVOAGROPECUARIO**

N° 30

ENERO - JUNIO 2003



**GOBIERNO DE CHILE
ODEPA**

SEPTIEMBRE 2003

Boletín Estadístico de Comercio Exterior Silvoagropecuario
Enero - Junio 2003
N° 30

Estadísticas
Sergio Edwards Martini

Publicación de la Oficina de Estudios y Políticas Agrarias -ODEPA-
Ministerio de Agricultura, República de Chile

Director y Representante Legal
Carlos Furche Guajardo

Septiembre de 2003

Distribución y Suscripciones
Centro de Información Silvoagropecuaria, CIS
Valentín Letelier 1339 - Código Postal 6501070
Fono (56-2) 397 3000 - Fax (56-2) 397 3133

www.odepa.gob.cl
Santiago de Chile

Teatinos 40, Piso 8
Fono (56-2) 397 3000 - Fax (56-2) 397 3044

CONTENIDO

Cuadro	Descripción	Página
Nº 1	BALANZA DE PRODUCTOS SILVOAGROPECUARIOS	5
Nº 2	BALANZA DE PRODUCTOS SILVOAGROPECUARIOS POR CLASE Y SUBSECTOR	6
Nº 3	BALANZA DE PRODUCTOS SILVOAGROPECUARIOS POR ZONA ECONOMICA	7
Nº 4	PRINCIPALES PRODUCTOS DE EXPORTACION	8
Nº 5	PRODUCTOS DE EXPORTACION CON MAYOR EXPANSION	8
Nº 6	PRINCIPALES PRODUCTOS DE IMPORTACION	9
Nº 7	PRODUCTOS DE IMPORTACION CON MAYOR EXPANSION	9
Nº 8	EXPORTACIONES SILVOAGROPECUARIAS	10
Nº 9	IMPORTACIONES SILVOAGROPECUARIAS	14
Nº 10	IMPORTACIONES DE INSUMOS Y MAQUINARIAS	16
Nº 11	EXPORTACIONES DE PRODUCTOS AGRICOLAS POR DESTINOS	17
Nº 12	IMPORTACIONES DE PRODUCTOS AGROPECUARIOS POR ORIGEN	21
Nº 13	IMPORTACIONES DE INSUMOS Y MAQUINARIAS POR ORIGEN	23

Las exportaciones que no son realizadas en la modalidad "a firme" pueden ser ajustadas de acuerdo al Informe de Variación de Valor (IVV), el cual afecta directamente a cada declaración de exportación en el mes en que fueron efectuadas. Por esta razón, las cifras de exportaciones pueden experimentar modificaciones cada vez que se aplican los IVV, ocasionando que se alteren los valores de exportación agregados varios meses después de la fecha en que los embarques fueron declarados.

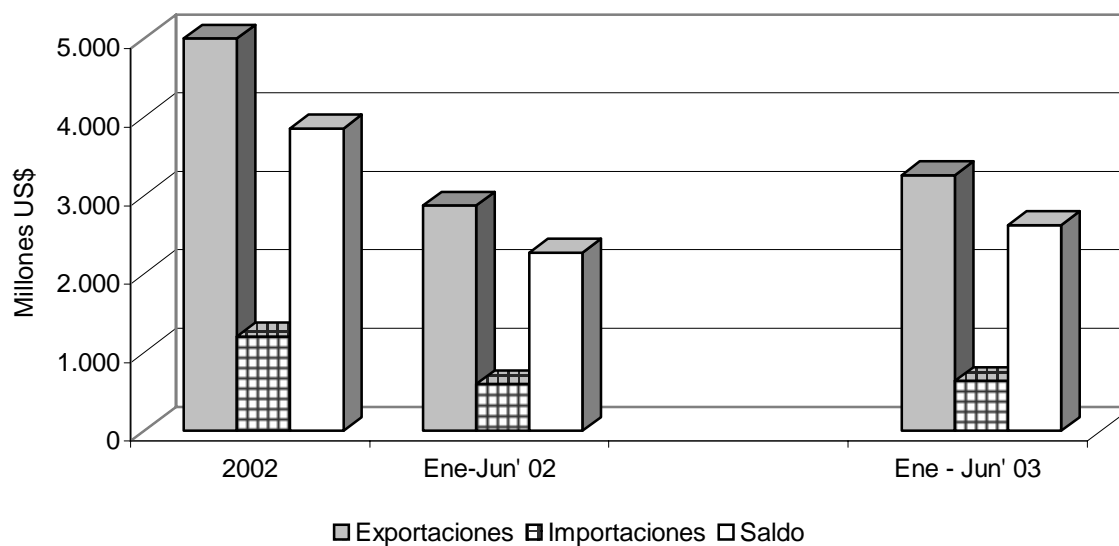
CUADRO Nº 1

BALANZA DE PRODUCTOS SILVOAGROPECUARIOS *
MILES US\$

ITEMS	2002	Enero - Junio		Var % 2003/2002
		2002	2003	
EXPORTACIONES	5.057.552	2.869.558	3.256.472	13,5
Agrícolas	2.748.611	1.731.506	2.003.776	15,7
Pecuarias	284.970	150.192	193.391	28,8
Forestales	2.023.971	987.860	1.059.304	7,2
IMPORTACIONES	1.202.825	596.572	635.161	6,5
Agrícolas	873.828	442.018	451.954	2,2
Pecuarias	245.969	108.657	136.250	25,4
Forestales	83.028	45.897	46.957	2,3
SALDO SILVOAGROPECUARIO	3.854.727	2.272.987	2.621.311	15,3

Fuente : ODEPA con información del Servicio Nacional de Aduanas * Cifras sujetas a revisión por Informes de Variación de Valor (IVV).

BALANZA DE PRODUCTOS SILVOAGROPECUARIOS



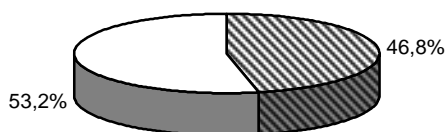
CUADRO Nº 2

BALANZA DE PRODUCTOS SILVOAGROPECUARIOS POR CLASE Y SUBSECTOR *
MILES US\$

Clase / Subsector	2002	Enero - Junio		Var % 2003/2002
		2002	2003	
Exportaciones Silvoagropecuarias	5.057.552	2.869.558	3.256.472	13,5
Primarias	1.803.488	1.289.772	1.523.697	18,1
Agrícolas	1.611.863	1.191.169	1.409.830	18,4
Pecuarias	36.696	24.553	39.451	60,7
Forestales	154.929	74.051	74.416	0,5
Industriales	3.254.064	1.579.786	1.732.775	9,7
Agrícolas	1.136.748	540.337	593.946	9,9
Pecuarias	248.274	125.639	153.940	22,5
Forestales	1.869.042	913.810	984.888	7,8
Importaciones Silvoagropecuarias	1.202.825	596.572	635.161	6,5
Primarias	380.334	183.923	178.677	-2,9
Agrícolas	360.870	174.644	168.242	-3,7
Pecuarias	16.210	7.988	9.088	13,8
Forestales	3.254	1.291	1.347	4,3
Industriales	822.491	412.649	456.484	10,6
Agrícolas	512.958	267.374	283.712	6,1
Pecuarias	229.760	100.669	127.161	26,3
Forestales	79.774	44.606	45.610	2,3
Balanza Silvoagropecuaria	3.854.727	2.272.987	2.621.311	15,3
Primarias	1.423.155	1.105.850	1.345.020	21,6
Agrícolas	1.250.993	1.016.524	1.241.588	22,1
Pecuarias	20.486	16.565	30.363	83,3
Forestales	151.676	72.760	73.069	0,4
Industriales	2.431.573	1.167.137	1.276.292	9,4
Agrícolas	623.790	272.963	310.234	13,7
Pecuarias	18.514	24.970	26.779	7,2
Forestales	1.789.268	869.204	939.279	8,1

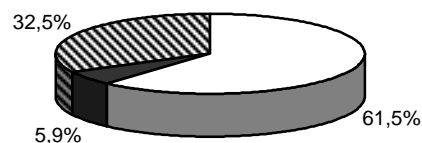
Fuente : ODEPA con información del Servicio Nacional de Aduanas * Cifras sujetas a revisión por Informes de Variación de Valor (IVV).

EXPORTACIONES POR CLASE
PARTICIPACION ENERO-JUNIO 2003



■ Primarias □ industriales

EXPORTACIONES POR SUBSECTOR
PARTICIPACION ENERO-JUNIO 2003



□ Agrícolas ■ Pecuarias ▨ Forestales

CUADRO Nº 3

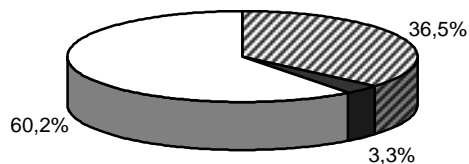
BALANZA DE PRODUCTOS SILVOAGROPECUARIOS POR ZONA ECONOMICA *

MILES DE US\$

Zona Económica		Exportaciones	Importaciones	Saldo
APEC (Excluido NAFTA)				
	2002	1.136.243	40.802	1.095.441
	Enero - Junio 2002	588.568	22.271	566.298
	Enero - Junio 2003	668.109	28.960	639.149
	Var %	13,5	30,0	12,9
UE (CEE)				
	2002	1.091.365	102.951	988.414
	Enero - Junio 2002	675.833	54.432	621.401
	Enero - Junio 2003	832.072	67.849	764.223
	Var %	23,1	24,6	23,0
MERCOSUR				
	2002	166.732	795.401	-628.670
	Enero - Junio 2002	88.881	394.193	-305.313
	Enero - Junio 2003	75.768	403.180	-327.412
	Var %	-14,8	2,3	7,2
NAFTA				
	2002	2.060.629	152.543	1.908.086
	Enero - Junio 2002	1.198.629	64.451	1.134.178
	Enero - Junio 2003	1.373.586	76.329	1.297.257
	Var %	14,6	18,4	14,4
OTRAS				
	2002	602.583	111.128	491.455
	Enero - Junio 2002	317.647	61.225	256.423
	Enero - Junio 2003	306.937	58.843	248.094
	Var %	-3,4	-3,9	-3,2
TOTAL SILVOAGROPECUARIO				
	2002	5.057.552	1.202.825	3.854.727
	Enero - Junio 2002	2.869.558	596.572	2.272.987
	Enero - Junio 2003	3.256.472	635.161	2.621.311
	Var %	13,5	6,5	15,3

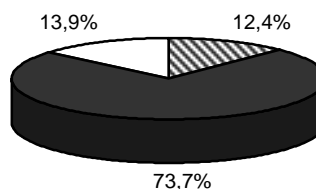
Fuente : ODEPA con información del Servicio Nacional de Aduanas * Cifras sujetas a revisión por Informes de Variación de Valor (IVV).

EXPORTACIONES POR ZONA ECONOMICA PARTICIPACION ENERO-JUNIO 2003



■ UE (CEE) ■ MERCOSUR □ NAFTA

IMPORTACIONES POR ZONA ECONOMICA PARTICIPACION ENERO-JUNIO 2003



■ UE (CEE) ■ MERCOSUR □ NAFTA

CUADRO Nº 4

PRINCIPALES PRODUCTOS DE EXPORTACION *

PRODUCTOS	Valor (Millones de dólares)			
	2002	Enero - Junio		Var % 2003/2002
		2002	2003	
Uvas frescas	609,9	527,4	628,9	19,2
Celulosa	809,3	399,2	422,2	5,7
Vino con denominacion de origen	417,7	218,0	230,2	5,6
Manzanas frescas	247,5	177,7	229,7	29,2
Las demás maderas aserradas de pino insigne, de espesor superior a 6 mm	383,2	178,3	203,3	14,1
Listones y molduras de madera para muebles de coníferas	170,2	85,1	88,2	3,7
Kiwis frescos	75,5	60,5	68,7	13,5
Ciruelas frescas	65,4	62,0	67,6	9,0
Las demás carnes porcinas congeladas	86,3	46,6	66,4	42,5
Maíz para la siembra	65,5	63,1	64,8	2,7
Las demás maderas en plaquitas o partículas no coníferas	120,1	58,0	64,5	11,3
Peras	57,8	51,4	58,3	13,6
Madera contrachapada que tenga al menos una hoja externa de coníferas, de espesor <= 0.6 mm	89,0	42,8	46,2	8,0
Papel prensa (para periódico)	88,5	47,2	43,8	-7,2
Puertas y sus marcos y umbrales	90,1	43,4	40,5	-6,6

Fuente : ODEPA con información del Servicio Nacional de Aduanas * Cifras sujetas a revisión por Informes de Variación de Valor (IVV).

CUADRO Nº 5

PRODUCTOS DE EXPORTACION CON MAYOR EXPANSION *

PRODUCTOS	Valor (Millones de dólares)			
	2002	Enero - Junio		Var % 2003/2002
		2002	2003	
Uvas frescas	609,9	527,4	628,9	19,2
Manzanas frescas	247,5	177,7	229,7	29,2
Las demás maderas aserradas de pino insigne, de espesor superior a 6 mm	383,2	178,3	203,3	14,1
Celulosa	809,3	399,2	422,2	5,7
Las demás carnes porcinas congeladas	86,3	46,6	66,4	42,5
Miel natural.	9,3	7,8	25,3	223,5
Los demás tableros de fibra masa	35,4	10,7	26,7	148,1
Aguacates (paltas) frescas o refrigeradas	101,1	15,2	29,1	91,6
Vino con denominacion de origen (total)	471,7	218,0	230,2	5,6
Frambuesas, congeladas, incluso con azúcar o edulcorante	23,9	20,5	31,0	51,6
Néctar y jugo de manzana	34,4	11,8	21,9	86,5
Tableros de fibra masa volumica > 0,5 g/cm3 y <= 0,8 g/cm3., sin trabajo mecánico ni recubrimiento de	32,1	13,0	22,0	69,3
Kiwis frescos	75,5	60,5	68,7	13,5
Arandanos	37,9	29,1	36,6	25,8
Melocotones (duraznos), frescos	34,0	24,6	31,8	29,3

Fuente : ODEPA con información del Servicio Nacional de Aduanas * Cifras sujetas a revisión por Informes de Variación de Valor (IVV).

CUADRO Nº 6

PRINCIPALES PRODUCTOS DE IMPORTACION

PRODUCTOS	Valor (Millones de dólares)			
	2002	Enero - Junio		Var % 2003/2002
		2002	2003	
Carne bovina	174,0	75,4	91,5	21,3
Mezclas aceites, animales o vegetales y animales con vegetales	115,8	59,4	50,8	-14,3
Tortas y residuos de soja	94,2	49,9	49,5	-0,7
Los demás maíces, excepto para siembra	129,0	67,7	48,0	-29,1
Azúcar refinada	50,5	37,0	27,8	-24,7
Los demás trigos y morcajo (tranquillón)	30,2	10,4	22,4	116,2
Barriles, cubas, tinas y demás manufacturas de tonelería	15,3	13,7	17,4	27,3
Habas de soja, incluso quebrantadas	30,3	17,9	16,2	-9,1
Las demás preparaciones alimenticias	27,2	10,4	13,4	28,3
Maíz residuo molienda	18,8	10,7	12,9	21,4
Bananas o plátanos, frescos o secos	31,5	14,6	11,9	-18,5
Aceite de soja en bruto, incluso desgomado	0,1	0,0	11,7	
Algodón sin cardar ni peinar	13,4	6,6	9,6	44,8
Arroz semiblanqueado o blanqueado, incluso pulido	16,4	9,0	9,5	5,2
Té negro (fermentado) y té parcialmente fermentado, en otros envases	16,6	8,7	8,2	-5,9

FUENTE : ODEPA con información del Servicio Nacional de Aduanas

CUADRO Nº 7

PRODUCTOS DE IMPORTACION CON MAYOR EXPANSION

PRODUCTOS	Valor (Millones de dólares)			
	2002	Enero - Junio		Var % 2003/2002
		2002	2003	
Carne bovina	174,0	75,4	91,5	21,3
Los demás trigos y morcajo (tranquillón)	30,2	10,4	22,4	116,2
Aceite de soja en bruto, incluso	0,1	0,0	11,7	
Las demás materias, desperdicios, residuos vegetales, incluso en pellets	3,6	1,4	5,5	299,0
Leche en polvo entera	3,1	1,2	5,2	323,2
Barriles, cubas, tinas y demás manufacturas de tonelería	15,3	13,7	17,4	27,3
Algodón sin cardar ni peinar	13,4	6,6	9,6	44,8
Las demás preparaciones alimenticias	27,2	10,4	13,4	28,3
Las demás preparaciones del tipo utilizado para alimentar animales	7,9	4,1	7,0	71,0
Centeno	2,5	0,0	2,5	
Duraznos en conservas al natural	0,9	0,1	2,4	2.845,7
Maíz residuo molienda	18,8	10,7	12,9	21,4
Tops de lana peinada	7,4	2,8	4,9	73,3
Malta (de cebada u otros cereales), sin tostar	5,4	1,3	3,2	148,9
Las demás pieles y otros partes de aves, en bruto o simplemente limpiados	7,8	3,0	4,7	57,4

FUENTE : ODEPA con información del Servicio Nacional de Aduanas

CUADRO N° 8

EXPORTACIONES SILVOAGROPECUARIAS *

Sector	Productos	Volumen (Toneladas)			Valor (Miles US\$ FOB)		
		2002	Ene-Jun'02	Ene-Jun'03	2002	Ene-Jun'02	Ene-Jun'03
TOTAL SILVOAGROPECUARIO					5.057.552	2.869.558	3.256.472
PRIMARIAS					1.803.488	1.289.772	1.523.697
AGRICOLA					1.611.863	1.191.169	1.409.830
Cereales		67.438	62.053	60.886	67.682	64.763	66.861
	Avena	14.752	11.342	7.260	1.837	1.360	1.571
	Cebada	454	454	0	75	75	8
	Maíz para siembra	52.012	50.068	53.058	65.542	63.122	64.833
	Otros	220	188	567	228	206	448
Leguminosas secas		13.789	11.807	4.670	8.751	7.696	5.424
	Garbanzos	1	1	1	1	1	1
	Lentejas	79	2	106	44	2	59
	Frejoles consumo	11.151	10.017	1.457	6.784	6.138	596
	Otros	2.559	1.786	3.106	1.922	1.555	4.768
Hortalizas y Tubérculos		62.644	52.205	60.503	72.477	49.335	55.611
Frescas		61.609	51.597	59.673	37.087	25.664	26.652
	Ajos	10.716	5.657	5.998	13.643	7.509	6.477
	Cebollas	39.432	38.600	47.856	10.760	10.240	14.563
	Espárragos	2.076	206	86	3.467	423	127
	Orégano	3.664	2.390	1.608	3.416	2.217	1.504
	Tomates	665	606	68	583	530	90
	Otras	5.056	4.139	4.056	5.218	4.745	3.892
Semillas		1.035	608	830	35.390	23.671	28.959
	Semillas de melón y sandía	48	27	32	4.444	2.983	4.042
	Semilla de tomate	20	9	10	4.213	3.309	4.566
	Las demás semillas	967	571	788	26.732	17.379	20.351
Frutas		1.775.848	1.374.979	1.491.453	1.413.129	1.041.060	1.251.701
	Ciruelas	75.893	70.530	71.692	65.391	62.004	67.567
	Duraznos	41.121	32.323	37.774	36.971	27.617	32.677
	Kiwis	117.463	96.388	94.464	75.455	60.529	68.676
	Manzanas	548.194	391.627	441.246	247.543	177.695	229.652
	Nectarines	51.148	41.938	45.868	43.855	35.953	38.975
	Paltas	78.070	10.246	18.587	101.057	15.195	29.117
	Peras	119.445	106.309	107.140	57.758	51.351	58.315
	Uvas	654.932	593.473	639.821	609.898	527.370	628.889
	Otras	89.581	32.144	34.861	175.202	83.345	97.832
Otros agrícolas					49.824	28.316	30.234
PECUARIO					36.696	24.553	39.451
Animales vivos 1/					9.806	6.131	2.887
	Aves	1.078.697	1.078.697		2.057	2.057	
	Caballos	239	174	147	4.701	2.549	1.789
	Porcinos	1.209	732	376	591	429	248
	Otros				2.458	1.096	850
Otros en su estado natural					11.691	9.085	26.391

Fuente : ODEPA con información del Servicio Nacional de Aduanas * Cifras sujetas a revisión por Informes de Variación de Valor (IVV).

Nota: 1/Unidades

CUADRO Nº 8

EXPORTACIONES SILVOAGROPECUARIAS *

Sector	Productos	Volumen (Toneladas)			Valor (Miles US\$ FOB)		
		2002	Ene-Jun'02	Ene-Jun'03	2002	Ene-Jun'02	Ene-Jun'03
	Lanas y fibras	3.057	2.422	1.657	4.455	3.223	3.266
	Lana sucia y lavada	3.056	2.422	1.657	4.452	3.223	3.266
	Otros	0			3		
	Otros pecuarios				10.743	6.114	6.906
	FORESTAL				154.929	74.051	74.416
	Maderas en bruto				31.583	14.448	8.728
	Maderas en plaquitas	2.368.289	1.012.607	1.339.639	122.675	59.018	65.254
	Otros forestales				672	584	434
INDUSTRIALES					3.254.064	1.579.786	1.732.775
AGRICOLA					1.136.748	540.337	593.946
	Cereales				31.264	15.680	17.222
	Avena mondada	41.362	21.893	22.227	10.773	5.581	6.976
	Malta (Cebada) sin tostar	48.931	24.296	21.233	15.341	7.429	6.880
	Malta (Cebada) tostada	1.867	1.342		560	397	
	Otros	14.105	7.063	9.280	4.590	2.273	3.365
	Hortalizas y tubérculos	135.971	73.766	54.723	110.406	56.238	47.902
	Congelados	15.737	7.412	7.651	20.370	8.848	9.531
	Maíz dulce congelado	1.940	1.101	1.301	1.500	851	1.004
	Guisantes o arvejas congeladas	1.989	972	910	1.548	795	659
	Otras	11.808	5.339	5.440	17.322	7.202	7.868
	Deshidratados	8.327	4.313	3.357	26.020	13.634	11.151
	Pimientos secos	5.830	3.150	2.248	18.038	9.775	6.683
	Puerros secos	225	105	54	662	292	173
	Otros	2.272	1.059	1.055	7.320	3.568	4.294
	Pastas, pulpas y jugos	106.147	58.326	39.774	60.276	31.415	24.801
	Pulpa y jugo de tomate	100.120	54.818	37.947	56.247	29.409	23.457
	Salsa de tomate y ketchup	6.027	3.509	1.827	4.030	2.006	1.344
	Jugo de tomate	0			0		
	Conservas	4.669	3.338	3.509	2.803	1.924	1.932
	Arvejas	96	2	6	63	2	4
	Espárragos	29	29	0	37	37	0
	Tomates	4.201	3.164	3.411	2.138	1.648	1.774
	Otras	343	142	92	565	237	154
	Otras hortalizas	1.090	377	433	937	417	488

Fuente : ODEPA con información del Servicio Nacional de Aduanas * Cifras sujetas a revisión por Informes de Variación de Valor (IVV).

CUADRO Nº 8

EXPORTACIONES SILVOAGROPECUARIAS *

Sector	Productos	Volumen (Toneladas)			Valor (Miles US\$ FOB)		
		2002	Ene-Jun'02	Ene-Jun'03	2002	Ene-Jun'02	Ene-Jun'03
	Frutas	285.014	136.814	168.029	284.045	137.337	181.042
	Congelados	45.915	36.658	43.869	50.713	40.059	57.931
	Frambuesas	19.419	17.040	21.226	23.916	20.467	31.037
	Frutillas	7.850	4.304	5.535	8.418	4.478	6.544
	Moras	8.932	8.276	9.635	8.235	7.639	10.857
	Otros	9.714	7.039	7.472	10.144	7.475	9.493
	Deshidratados	82.323	30.074	37.296	102.316	39.214	48.055
	Ciruelas secas	29.053	8.774	13.212	35.399	11.565	17.097
	Manzanas	5.379	2.287	2.385	15.976	6.734	7.179
	Mosquetas	6.227	2.634	3.792	11.964	4.989	7.600
	Pasas	41.525	16.329	17.809	38.571	15.764	15.943
	Otras	138	50	97	406	162	236
	Conservas	57.019	26.247	31.054	53.163	24.370	28.981
	Cerezas	4.771	2.853	1.440	8.302	4.899	2.500
	Damascos	195	195	180	159	159	148
	Duraznos	36.945	14.876	21.475	29.453	11.586	18.519
	Peras	833	468	372	725	363	289
	Otros	14.274	7.855	7.586	14.525	7.362	7.525
	Compotas	37.847	19.615	21.716	26.662	13.709	15.440
	Damascos	1.586	880	1.069	1.445	795	976
	Duraznos	13.736	7.149	9.297	12.214	6.274	8.066
	Otras	22.524	11.586	11.350	13.003	6.640	6.398
	Jugos	59.018	22.927	32.039	46.686	17.835	27.472
	Uva (Incluido el mosto)	15.993	8.224	7.035	11.784	5.904	5.458
	Manzanas	42.280	14.448	24.902	34.406	11.759	21.935
	Otros	745	255	102	496	172	79
	Otras frutas	2.893	1.292	2.054	4.505	2.151	3.162
	Vinos y alcoholes 2/				613.880	285.181	303.268
	Pisco	183	52	72	711	187	281
	Champagne	780	221	165	2.028	590	453
	Vino con denominación de origen	175.472	79.464	86.048	471.668	217.981	230.220
	Vino en recipiente hasta 2 litros.	49.388	23.087	24.366	70.013	35.343	32.810
	Los demás vinos	118.404	59.059	65.793	54.570	24.816	30.010
	Otros	15.162	7.163	9.376	14.889	6.264	9.494
	Otros productos agrícolas				97.153	45.900	44.513

Fuente : ODEPA con información del Servicio Nacional de Aduanas * Cifras sujetas a revisión por Informes de Variación de Valor (IVV).

Nota: 2/ Miles de litros

CUADRO Nº 8

EXPORTACIONES SILVOAGROPECUARIAS *

Sector	Productos	Volumen (Toneladas)			Valor (Miles US\$ FOB)		
		2002	Ene-Jun'02	Ene-Jun'03	2002	Ene-Jun'02	Ene-Jun'03
PECUARIO					248.274	125.639	153.940
	Lácteos				43.520	16.593	22.822
	Leche líquida	2.033	939	697	1.057	478	320
	Leche descremada	217	141	35	386	241	90
	Leche entera	10.126	3.290	6.271	16.510	6.171	9.727
	Yogur	193	121	60	139	100	49
	Quesos	2.446	1.182	2.467	5.484	2.765	5.176
	Otros	21.580	7.296	7.873	19.944	6.838	7.460
	Carnes y subproductos	77.311	42.723	49.233	151.341	85.170	106.497
	Carne porcina	45.592	20.878	28.905	105.564	53.625	72.960
	Carne ovina	4.296	2.844	3.836	11.363	7.644	12.797
	carne ave	17.652	15.216	8.314	22.410	20.091	9.974
	Otros	9.771	3.786	8.178	12.005	3.810	10.765
	Lanas y fibras	3.110	1.512	1.620	7.229	3.398	5.345
	Lana cardada y peinada	2.734	1.318	1.471	6.854	3.196	5.180
	Otros	375	193	148	374	202	165
	Cueros y pieles	6.722	3.603	2.410	22.463	11.275	8.052
	Ovinos						
	Bovinos	6.166	3.396	2.202	13.693	8.093	4.600
	Otros	556	207	208	8.769	3.182	3.452
	Otros productos pecuarios				23.722	9.203	11.223
FORESTAL					1.869.042	913.810	984.888
	Pulpas de madera	2.145.297	1.091.584	999.385	809.290	399.230	422.169
	Celulosa cruda	388.374	206.715	157.919	134.249	70.151	58.311
	Celulosa Blanqueada semiblanq.	1.756.920	884.867	841.466	675.040	329.079	363.857
	Otros	2	2		1	1	
	Maderas aserradas 3/				395.425	184.832	211.233
	Maderas aserradas Pino Insigne	2.410.458	1.074.458	1.388.242	383.359	178.251	203.495
	Maderas aserradas Raulí	1.524	728	28.181	748	357	224
	Otras				11.319	6.223	7.514
	Maderas elaboradas				575.290	282.359	307.582
	Otros forestales				89.037	47.389	43.904

Fuente : ODEPA con información del Servicio Nacional de Aduanas * Cifras sujetas a revisión por Informes de Variación de Valor (IVV).

Nota: 3/ Metros cúbicos

CUADRO N° 9

IMPORTACIONES SILVOAGROPECUARIAS

Sector	Productos	Volumen (Toneladas)			Valor (Miles US\$ CIF)		
		2002	Ene-Jun'02	Ene-Jun'03	2002	Ene-Jun'02	Ene-Jun'03
TOTAL SILVOAGROPECUARIO					1.202.825	596.572	635.161
PRIMARIAS					380.334	183.923	178.677
AGRICOLA					360.870	174.644	168.242
Cereales		1.616.052	814.351	668.709	203.401	94.216	88.449
	Maíz consumo	1.162.285	635.315	415.503	128.991	67.676	48.006
	Trigo duro	94.413	32.713	30.909	19.430	6.622	6.240
	Trigo blando	216.621	78.508	138.547	30.221	10.358	22.399
	Otros	142.733	67.814	83.751	24.758	9.560	11.804
Oleaginosas		178.819	106.839	83.663	48.530	26.501	28.136
	Algodón sin cardar ni peinar	14.966	7.289	9.252	13.441	6.636	9.610
	Habas de soya	154.468	96.117	70.287	30.313	17.870	16.245
	Manies	5.349	2.286	2.580	3.636	1.605	1.840
	Otros	4.036	1.147	1.543	1.140	390	441
Frutas		155.347	67.434	73.221	36.309	16.531	14.225
	Piñas	3.208	1.283	1.733	1.116	460	632
	Plátanos	149.094	64.677	70.108	31.518	14.582	11.891
	Otras	3.046	1.474	1.380	3.674	1.490	1.701
Otros Agrícolas					72.631	37.395	37.433
PECUARIO					16.210	7.988	9.088
	Cueros y pieles				46	44	3
	Aves vivas				2.010	1.401	956
Otros pecuarios					14.154	6.543	8.129
FORESTAL					3.254	1.291	1.347
INDUSTRIAL					822.491	412.649	456.484
AGRICOLA					512.958	267.374	283.712
Cereales					55.349	27.993	35.474
	Arroz blanqueado	64.015	35.879	38.282	16.382	8.994	9.459
	Arroz descascarillado	21	10	20	8	5	8
	Arroz partido	12.625	4.157	11.986	2.354	794	2.332
	Harina de trigo	632	420	457	185	99	146
	Maíz almidón	6.751	4.213	3.027	2.123	1.314	788
	Otros				34.297	16.786	22.741
Extracción de aceites oleaginosos					100.431	52.130	64.961
	Aceite maravilla bruto						
	Aceite maravilla refinado	122	41	647	97	35	496
	Aceite soya bruto	250		22.274	141		11.708
	Aceite soya refinado	440	55	522	239	33	288
	Otros				99.954	52.062	52.470

CUADRO N° 9

IMPORTACIONES SILVOAGROPECUARIAS

Sector	Productos	Volumen (Toneladas)			Valor (Miles US\$ CIF)		
		2002	Ene-Jun'02	Ene-Jun'03	2002	Ene-Jun'02	Ene-Jun'03
	Frutas	38.188	14.915	20.212	28.944	14.336	16.911
	Cocos secos	905	360	408	946	348	436
	Conserva de piña	5.994	3.402	3.541	3.713	2.044	2.364
	Jugo naranja	2.768	1.578	1.392	3.233	1.825	1.585
	Palmitos en conserva	2.086	1.139	1.053	3.478	1.960	1.572
	Otras	26.435	8.436	13.818	17.573	8.159	10.955
	Vinos y alcoholes				39.088	17.065	19.881
	Otros productos agrícolas				289.146	155.851	146.485
PECUARIO					229.760	100.669	127.161
	Lácteos				22.665	10.632	18.722
	Leche descremada	5.497	2.958	2.907	7.865	4.493	4.891
	Leche entera	2.361	877	3.150	3.098	1.240	5.249
	Lactosuero	1.767	466	2.000	1.704	589	1.692
	Quesos	3.293	1.349	1.425	7.146	3.132	3.310
	Otras	2.996	1.056	2.602	2.853	1.178	3.580
	Cueros y pieles	2.137	981	1.018	12.510	6.404	5.900
	Carnes y subproductos	104.183	43.998	57.934	175.834	76.422	92.267
	Carne bovina refrigerada	84.249	34.034	48.020	151.052	63.345	80.554
	Carne bovina congelada	17.813	8.826	8.963	22.924	12.054	10.903
	Carne porcina	584	396	24	820	532	44
	Carne ave	0	0	574	1	1	512
	Otras	1.537	741	354	1.037	490	254
	Otros pecuarios				18.751	7.211	10.271
FORESTAL					79.774	44.606	45.610
	Pulpas de madera				13.209	4.198	4.678
	Celulosa blanqueada	27.365	7.414	8.277	12.354	3.551	4.161
	Otras	912	574	796	855	647	517
	Maderas aserradas				13.806	9.534	5.728
	Maderas elaboradas				52.519	30.838	35.062
	Otros forestales				240	36	142
FUENTE : ODEPA con información del Servicio Nacional de Aduanas							

CUADRO Nº 10

IMPORTACIONES DE INSUMOS Y MAQUINARIAS

ITEMS	Volumen (Toneladas)			Valor (Miles US\$ CIF)		
	2002	Ene-Jun'02	Ene-Jun'03	2002	Ene-Jun'02	Ene-Jun'03
INSUMOS				230.891	101.560	100.768
Agroquímicos	17.885	8.189	8.632	96.831	42.647	43.116
Herbicidas	7.010	3.673	3.568	36.758	20.302	17.967
Fungicidas	3.135	1.491	1.740	27.488	10.682	13.581
Insecticidas	5.078	1.664	1.559	25.863	8.524	8.069
Otros agroquímicos	2.662	1.361	1.766	6.722	3.139	3.499
Fertilizantes	882.649	394.225	330.695	133.749	58.705	57.544
Urea	427.058	147.018	146.814	54.826	18.403	23.421
Superfosfatos	186.882	101.792	99.968	27.176	14.574	15.651
Nitrato de Amonio	7.239	2.837	9.412	1.692	650	2.075
Fosfato Diamónico	61.165	42.992	29.368	10.989	7.483	5.797
Fosfato Monoamónico	97.032	51.506	29.217	17.927	9.115	6.181
Otros fertilizantes	103.274	48.081	15.917	21.141	8.480	4.418
Otros Insumos				310	208	109
MAQUINARIAS 4/				173.025	85.642	259.281
Tractores	1.273	607	737	18.350	9.183	10.752
Otras maquinarias y herramientas				154.675	76.459	248.529
FUENTE : ODEPA con información del Servicio Nacional de Aduanas						
4/ Unidades.						

CUADRO Nº 11
EXPORTACIONES DE PRODUCTOS AGRICOLAS POR DESTINOS *

Producto Países	Volumen (Toneladas)			Valor (Miles de US\$ FOB)		
	2002	Ene-Jun'02	Ene-Jun'03	2002	Ene-Jun'02	Ene-Jun'03
Frejoles consumo 1/	11.151	10.017	1.457	6.784	6.138	596
Venezuela	7.715	7.294	1.370	4.700	4.464	545
Colombia	147	147	42	99	99	27
Eslovenia	67	45	18	43	28	10
Portugal	44	22	18	21	11	9
Uruguay	56	56	8	28	28	3
Suecia	7	3	1	8	3	1
Estados Unidos	2.325	1.940	0	1.463	1.232	0
Argentina	132	132		77	77	
Otros	660	379		345	195	
Ajos frescos 0703.2000	10.716	5.657	5.998	13.643	7.509	6.477
México	8.916	3.986	5.609	11.558	5.545	6.007
Estados Unidos	1.013	919	334	1.312	1.218	426
Canadá	26	26	8	42	42	18
Ecuador			24			12
Brasil	244	244	23	203	203	10
T. Británico En América	1	1	1	6	3	5
Reino Unido	0	0	0	2	2	0
Otros	516	481		520	496	
Cebollas frescas 0703.1010	39.432	38.600	47.856	10.760	10.240	14.563
Estados Unidos	5.925	5.824	15.282	2.674	2.306	6.127
Reino Unido	20.829	20.828	17.255	5.414	5.414	4.859
Japón	96	96	6.846	31	31	1.855
Holanda	2.680	2.680	2.696	575	575	550
Irlanda	1.520	1.520	872	448	448	263
Canadá			1.178			250
Colombia	3.521	3.143	977	611	542	163
Brasil	1.184	1.134	975	212	203	149
España	1.425	1.425	804	287	287	128
Cuba	75	75	105	28	28	17
Otros	2.178	1.875	865	480	405	203
Tomates frescos 0702.0000	665	606	68	583	530	90
Estados Unidos	364	320	42	427	392	71
México	83	83	19	42	42	10
Reino Unido	13	6	3	19	6	7
Japón			4			2
T. Británico En América	1	1	0	1	1	0
Argentina	178	178	0	88	88	0
Otros	27	18		5	2	
Ciruelas frescas 0809.4010	75.893	70.530	71.692	65.391	62.004	67.567
Estados Unidos	33.636	29.843	27.969	28.902	26.536	29.445
Holanda	6.120	6.116	8.475	4.901	4.902	7.962
Hong Kong	1.721	1.721	7.418	1.871	1.871	7.025
Reino Unido	5.142	5.138	6.232	4.281	4.326	5.804
México	6.254	5.504	6.830	5.194	4.565	4.925
España	1.671	1.668	1.851	1.639	1.638	2.106
Brasil	4.576	4.139	2.908	2.844	2.609	1.509
Taiwán	1.277	1.277	1.380	1.375	1.375	1.272
Italia	851	841	1.003	901	882	1.224
Arabia Saudita	988	988	787	1.037	1.052	886
Otros	13.658	13.296	6.840	12.446	12.246	5.409

Fuente : ODEPA con información del Servicio Nacional de Aduanas * Cifras sujetas a revisión por Informes de Variación de Valor (IVV).

1/ Frejoles consumo : Cód. Armonizados 0713.3190 - 0713.3290 - 0713.3390 - 0713.3990.

CUADRO Nº 11
EXPORTACIONES DE PRODUCTOS AGRICOLAS POR DESTINOS *

Producto Países	Volumen (Toneladas)			Valor (Miles de US\$ FOB)		
	2002	Ene-Jun'02	Ene-Jun'03	2002	Ene-Jun'02	Ene-Jun'03
Kiwis frescos 0810.5000	117.463	96.388	94.464	75.455	60.529	68.676
Italia	19.763	17.971	23.045	12.945	11.642	16.779
Holanda	22.170	19.770	15.234	13.558	11.811	11.498
Estados Unidos	23.130	18.778	14.938	13.865	10.715	10.084
España	16.062	15.037	12.007	10.048	9.398	8.665
Japón	4.747	2.981	4.219	3.982	2.406	3.512
Reino Unido	4.281	3.131	4.382	3.103	2.284	3.195
Rusia	1.516	1.422	3.991	864	806	3.082
México	4.743	2.735	2.363	3.314	1.880	1.642
Canadá	1.276	1.136	1.977	853	783	1.402
Brasil	4.724	2.583	1.533	2.794	1.498	931
Otros	15.049	10.843	10.774	10.127	7.304	7.886
Manzanas frescas 0808.1000	548.194	391.627	441.246	247.543	177.695	229.652
Estados Unidos	63.117	51.607	72.599	32.629	26.364	48.218
Holanda	59.450	56.869	70.733	22.542	21.412	29.797
España	32.158	30.683	35.576	13.537	12.833	18.079
Arabia Saudita	41.310	31.954	28.677	23.461	18.284	17.075
México	37.191	21.733	30.132	16.671	9.504	13.848
Taiwán	15.530	8.337	12.850	13.354	7.401	10.947
Reino Unido	24.770	19.970	14.927	13.282	11.316	9.813
Colombia	44.320	22.811	20.680	19.449	10.174	9.349
Italia	16.795	15.530	18.547	6.915	6.549	9.245
Ecuador	36.746	16.428	18.981	14.191	6.192	7.973
Otros	176.806	115.707	117.545	71.512	47.666	55.308
Nectarines frescos 0809.3010	51.148	41.938	45.868	43.855	35.953	38.975
Estados Unidos	35.315	28.159	30.814	31.433	25.151	26.573
Holanda	2.391	2.391	3.723	1.830	1.857	3.310
México	3.811	2.939	3.258	2.719	1.961	2.302
Reino Unido	1.202	1.179	1.282	1.173	1.158	1.497
Taiwán	769	763	1.330	1.112	1.085	1.473
Colombia	1.380	1.214	1.268	1.095	912	836
Brasil	3.037	2.385	1.427	1.781	1.436	722
España	586	570	694	531	512	623
Alemania	341	341	299	227	227	224
Francia	130	74	188	182	97	182
Otros	2.186	1.923	1.586	1.773	1.557	1.234
Peras frescas 0808.2010	119.445	106.309	107.140	57.758	51.351	58.315
Estados Unidos	18.907	18.590	25.373	11.074	11.207	15.469
Holanda	25.460	25.460	27.418	9.798	9.713	12.891
Italia	8.565	8.565	9.838	5.587	5.640	7.613
España	4.743	4.743	6.153	1.693	1.698	3.173
Colombia	9.401	5.986	6.500	4.928	3.029	3.052
Arabia Saudita	2.494	2.494	2.984	2.106	2.106	2.358
México	3.941	3.849	3.604	1.956	1.912	1.805
Brasil	6.043	5.044	2.977	2.797	2.280	1.343
Perú	6.326	3.547	3.292	1.802	1.013	1.098
Ecuador	3.721	1.929	2.190	1.775	844	978
Otros	29.844	26.102	16.812	14.241	11.909	8.534

Fuente : ODEPA con información del Servicio Nacional de Aduanas * Cifras sujetas a revisión por Informes de Variación de Valor (IVV).

CUADRO Nº 11
EXPORTACIONES DE PRODUCTOS AGRICOLAS POR DESTINOS *

Producto Países	Volumen (Toneladas)			Valor (Miles de US\$ FOB)		
	2002	Ene-Jun'02	Ene-Jun'03	2002	Ene-Jun'02	Ene-Jun'03
Uvas frescas 0806.1000	654.932	593.473	639.821	609.898	527.370	628.889
Estados Unidos	408.221	354.882	365.906	389.967	313.135	365.868
Holanda	40.600	40.550	54.286	34.638	34.813	54.239
Reino Unido	34.716	34.584	38.222	34.604	34.557	48.324
México	39.918	38.617	41.219	34.970	33.422	32.886
Hong Kong	5.449	5.449	21.365	5.112	5.112	20.858
España	7.134	7.134	10.464	5.743	5.772	9.710
Corea Del Sur	5.806	5.769	9.480	6.419	6.341	9.630
Japón	8.809	8.738	9.161	8.451	8.353	9.494
Taiwán	6.159	6.067	9.149	7.005	6.912	8.786
Ecuador	9.966	7.861	9.682	6.920	5.353	5.882
Otros	88.156	83.823	70.886	76.070	73.600	63.211
Pulpas y jugos de tomate 2002.9010	100.120	54.818	37.947	56.247	29.409	23.457
Brasil	9.407	6.725	5.592	4.877	3.497	3.382
Venezuela	15.731	6.926	3.827	9.524	4.167	2.628
Honduras	6.548	3.422	4.155	3.985	2.112	2.464
Argentina	19.563	10.491	4.208	9.660	4.652	2.368
Japón	6.965	2.672	3.556	4.431	1.676	2.338
Colombia	6.177	3.064	3.080	3.776	1.898	1.890
Taiwán	1.250	432	2.839	753	242	1.670
Costa Rica	4.315	1.478	2.298	2.663	929	1.412
Guatemala	3.149	1.250	1.940	1.973	786	1.236
Ecuador	3.109	1.039	1.416	1.992	679	926
Otros	23.906	17.318	5.034	12.614	8.770	3.143
Frambuesas congeladas 0811.2020	19.419	17.040	21.226	23.916	20.467	31.037
Estados Unidos	3.769	3.152	6.366	5.819	4.904	10.073
Francia	3.552	3.266	3.524	4.006	3.642	5.567
Holanda	2.646	2.579	2.407	2.687	2.604	3.009
Canadá	1.517	1.375	1.826	1.932	1.733	2.606
Bélgica	1.557	1.434	1.410	1.787	1.592	2.137
Reino Unido	2.121	1.788	1.554	2.609	2.142	1.988
Alemania	826	1.758	1.316	1.031	1.607	1.481
Australia	1.758	500	841	1.607	610	1.141
Suiza	211	177	420	502	392	861
Japón	162	76	340	521	253	790
Otros	1.299	935	1.222	1.415	988	1.384
Ciruelas secas 0813.2000	29.053	8.774	13.212	35.399	11.565	17.097
Alemania	4.592	1.734	2.730	6.804	2.679	4.243
México	6.768	1.567	2.365	7.680	1.861	2.739
Rusia	1.437	498	1.325	1.837	689	1.759
España	520	226	775	641	253	1.032
Italia	1.261	470	548	1.659	682	779
Holanda	645	182	462	880	242	645
Colombia	905	402	453	1.222	546	590
Brasil	1.893	348	686	1.605	315	479
Suecia	301	132	229	518	232	396
Perú	1.134	326	404	958	282	365
Otros	9.598	2.888	3.236	11.596	3.782	4.071

Fuente : ODEPA con información del Servicio Nacional de Aduanas * Cifras sujetas a revisión por Informes de Variación de Valor (IVV).

CUADRO Nº 11
EXPORTACIONES DE PRODUCTOS AGRICOLAS POR DESTINOS *

Producto Países	Volumen (Toneladas)			Valor (Miles de US\$ FOB)		
	2002	Ene-Jun'02	Ene-Jun'03	2002	Ene-Jun'02	Ene-Jun'03
Pasas 0806.2000	41.525	16.329	17.809	38.571	15.764	15.943
Estados Unidos	6.178	2.565	4.231	5.732	2.515	3.571
México	8.880	4.946	3.490	7.368	4.184	2.669
Colombia	4.518	2.183	1.996	3.763	1.857	1.533
Reino Unido	2.399	959	1.128	2.621	1.075	1.111
Holanda	2.064	831	776	2.533	1.063	965
Francia	1.393	618	645	1.943	888	941
Perú	4.924	1.044	940	3.645	753	616
Italia	465	340	338	833	603	592
Brasil	1.099	234	730	1.018	162	537
Alemania	553	131	510	529	124	482
Otros	9.051	2.476	3.024	8.587	2.540	2.927
Jugos de uva (incluido el mosto) 2009.6000	15.993	8.224	7.035	11.784	5.904	5.458
Estados Unidos	6.901	4.508	2.538	4.561	2.849	1.807
Japón	2.201	1.222	1.819	1.780	1.034	1.551
Canadá	4.320	1.590	2.016	3.015	1.088	1.511
Holanda	1.206	348	204	1.271	374	201
Australia	200	39	181	155	49	152
China, República Popular	59	20	134	49	17	107
México	556	288	57	459	282	51
Colombia	12	12	22	9	9	21
Rusia	202			155		
Ecuador	18	18		19	19	
Otros	318	180	63	309	184	56
Jugos de manzana 2009.7000	42.280	14.448	24.902	34.406	11.759	21.935
Estados Unidos	37.529	12.583	22.851	30.246	10.075	20.106
Japón	3.102	1.095	1.161	2.729	1.001	999
México	866	490	596	729	418	511
Canadá	231		118	193		106
República Dominicana	106	57	76	128	74	97
Perú	28	16	30	36	20	38
Ecuador	67	21	20	55	13	27
Costa Rica	42	27	18	47	31	23
Paraguay			19			18
Taiwán	25	25		21	21	
Otros	284	134	12	223	106	10
Vino con denominación de origen 2204.2110	175.472	79.464	86.048	471.668	217.981	230.220
Reino Unido	44.432	20.477	19.412	107.208	50.135	45.268
Estados Unidos	27.237	13.843	13.408	87.088	43.253	42.757
Dinamarca	9.361	4.266	5.101	24.352	11.094	14.392
Alemania	8.604	3.415	5.904	21.901	9.207	13.553
Irlanda	8.930	3.788	4.307	26.605	11.292	13.011
Canadá	8.131	3.413	4.352	23.983	10.142	11.998
Japón	8.168	3.930	3.535	24.786	11.894	11.136
Holanda	7.654	3.540	3.740	19.577	8.874	9.675
Suecia	5.854	3.182	3.001	14.293	7.743	7.712
Brasil	6.103	2.812	2.724	11.764	5.456	6.088
Otros	40.998	16.799	20.562	110.112	48.891	54.629

Fuente : ODEPA con información del Servicio Nacional de Aduanas * Cifras sujetas a revisión por Informes de Variación de Valor (IVV).

CUADRO Nº 12

IMPORTACIONES DE PRODUCTOS AGROPECUARIOS POR ORIGEN

Producto Países	Volumen (Toneladas)			Valor (Miles de US\$ FOB)		
	2002	Ene-Jun'02	Ene-Jun'03	2002	Ene-Jun'02	Ene-Jun'03
Maíz consumo 1005.9000	1.162.285	635.315	415.503	128.991	67.676	48.006
Argentina	982.992	460.709	412.609	109.171	48.435	47.638
Brasil	153.741	150.711	2.894	16.997	16.612	368
Perú	3	2	0	3	2	0
Otros	25.550	23.894		2.820	2.627	
Trigo duro 1001.1000	94.413	32.713	30.909	19.430	6.622	6.240
Canadá	92.821	32.713	30.909	19.230	6.622	6.240
Holanda			0			0
Argentina	0		0	0		0
Otros	1.592	0	0	199	0	0
Trigo blando 1001.9000	216.621	78.508	138.547	30.221	10.358	22.399
Argentina	64.954	60.951	88.388	8.549	7.953	14.299
Estados Unidos	129.276	8.784	28.494	18.175	1.130	4.252
Canadá	22.380	8.762	21.665	3.488	1.270	3.848
Otros	11	11		9	4	
Arroz 1006	76.662	40.047	50.287	18.745	9.793	11.799
Thailandia	20.397	20.376	33.297	4.748	4.739	7.466
Estados Unidos	16.603	28	7.174	4.215	22	1.802
Uruguay	10.642	5.905	4.615	2.783	1.526	1.295
Brasil	8.223	950	3.463	1.718	216	706
Argentina	19.460	12.532	1.486	5.008	3.222	436
Otros	1.338	257	253	273	68	95
Aceite maravilla refinado 1512.1910	122	41	647	97	35	496
Argentina	106	27	637	76	18	457
Dinamarca			5			19
Reino Unido	1		4	2		17
Otros	15	15	2	19	17	4
Aceite soya bruto 1507.1000	250		22.274	141		11.708
Argentina	250		22.274	141		11.708
Mezclas de aceites 1517.9000	227.970	126.940	81.601	115.836	59.352	50.835
Argentina	221.072	120.199	81.127	112.755	56.568	50.332
Brasil	396	396	251	181	181	135
Estados Unidos	47	16	94	74	30	116
Otros	6.454	6.329	129	2.826	2.573	252
Azúcar refinada 1701.9900	175.882	122.571	90.344	50.533	36.956	27.833
Argentina	55.237	27.066	24.153	16.654	9.466	8.241
Colombia	66.090	49.496	28.502	17.148	13.100	7.244
Guatemala	19.399	18.837	18.027	6.952	6.809	6.237
Brasil	32.718	25.776	19.115	9.145	7.209	5.972
Otros	2.437	1.396	548	634	372	140

CUADRO Nº 12

IMPORTACIONES DE PRODUCTOS AGROPECUARIOS POR ORIGEN

Producto Países	Volumen (Toneladas)			Valor (Miles US\$ CIF)		
	2002	Ene-Jun'02	Ene-Jun'03	2002	Ene-Jun'02	Ene-Jun'03
Leche descremada 2/	5.497	2.958	2.907	7.865	4.493	4.891
Uruguay	1.360	923	1.661	2.023	1.419	2.788
Canadá	278		500	359		881
Argentina	3.408	1.811	506	4.857	2.765	833
Dinamarca			204			347
Nueva Zelandia	358	216	36	481	277	42
Otros	94	9	0	146	32	
Leche entera 3/	2.361	877	3.150	3.098	1.240	5.249
Argentina	2.273	874	1.303	2.995	1.237	2.176
Uruguay	73	3	1.213	81	3	2.094
Dinamarca			616			953
Nueva Zelandia	16		19	21		26
Otros	0			0		
Carne bovina refrigerada 0201	84.249	34.034	48.020	151.052	63.345	80.554
Brasil	55.161	20.347	30.930	96.012	36.529	51.760
Argentina	51	5	10.981	90	9	18.087
Uruguay	11.300	3.343	6.109	20.014	5.640	10.707
Paraguay	17.718	10.328		34.883	21.138	
Nueva Zelandia	19	11		52	29	
Carne bovina congelada 0202	17.813	8.826	8.963	22.924	12.054	10.903
Brasil	16.898	7.915	8.871	21.667	10.804	10.792
Argentina			92			111
Canadá	24	24		29	29	
Paraguay	891	888		1.227	1.221	
Nueva Zelandia	0	0		1	1	
Quesos 0406	3.293	1.349	1.425	7.146	3.132	3.310
Argentina	1.993	710	523	3.409	1.308	979
Brasil	332	147	253	745	350	508
Estados Unidos	364	172	189	1.068	508	487
Uruguay	260	149	142	680	362	419
Nueva Zelandia	72	38	195	126	64	359
Francia	41	16	21	244	92	138
Alemania	71	37	29	255	136	124
Holanda	47	24	24	181	88	96
Australia	75	34	29	209	97	89
Paraguay			10			34
Otros	38	22	11	230	125	77

FUENTE : ODEPA con información del Servicio Nacional de Aduanas
2/ Leche descremada : Cód. Armonizados 0402.1000 - 0402.2111 - 0402.2112 - 0402.2113 - 0402.2114 - 0402.2115 - 0402.2116
0402.2117 - 0402.2911 - 0402.2912 - 0402.2913 - 0402.2914 - 0402.2915 - 0402.2916 - 0402.2917
3/ Leche entera : Cód. Armonizados 0402.2118 - 0402.2918

CUADRO Nº 13

IMPORTACIONES DE INSUMOS Y MAQUINARIAS POR ORIGEN

Producto Países	Volumen (Toneladas)			Valor (Miles US\$ CIF)		
	2002	Ene-Jun'02	Ene-Jun'03	2002	Ene-Jun'02	Ene-Jun'03
Urea 3102.1000	427.058	147.018	146.814	54.826	18.403	23.421
Argentina	249.178	115.549	56.257	31.734	14.479	9.395
Ucrania	51.694	500	42.120	6.748	59	6.126
Rusia	22.848	9.002	29.455	2.852	1.140	4.609
Venezuela	100.846	21.841	18.899	13.052	2.706	3.245
Finlandia	220		40	118		21
España	42		43	21		21
Alemania	4	2	1	10	4	3
Estados Unidos	2.101			276		
Otros	124	124		15	15	
Superfosfatos 3103.1000	186.882	101.792	99.968	27.176	14.574	15.651
México	114.760	67.334	91.917	17.110	9.884	14.289
Estados Unidos	48.116	29.245	8.051	6.714	4.080	1.362
Túnez	18.793			2.742		
Uruguay	5.213	5.213		610	610	
Nitrato de Amonio 3102.3000	7.239	2.837	9.412	1.692	650	2.075
Francia	2.695	2.695	5.432	607	607	1.191
Sudáfrica	2.049	31	2.270	588	11	549
Zona Franca Iquique	1.425		1.625	207		305
Alemania	188	71	68	63	23	24
Otros	881	40	17	227	10	7
Fosfato Diamónico 3105.3000	61.165	42.992	29.368	10.989	7.483	5.797
Estados Unidos	43.502	27.203	22.385	7.734	4.686	4.425
Rusia	11.921	10.347	6.557	2.041	1.759	1.117
México	605	305	300	331	155	177
Bélgica	105	105	126	67	67	78
Otros	5.032	5.032		816	816	
Fosfato Monoamónico 3105.4000	97.032	51.506	29.217	17.927	9.115	6.181
Estados Unidos	77.507	35.500	19.464	13.950	6.176	4.016
Rusia	17.623	15.277	8.220	3.032	2.597	1.401
México	1.536	708	1.174	760	330	592
China, República Popular	66		268	34		126
Otros	300	21	89	151	12	47
Tractores 8701.9010 4/	1.273	607	737	18.350	9.183	10.752
Brasil	571	298	354	8.268	4.440	4.897
Italia	271	134	214	4.166	2.060	3.461
México	92	20	36	1.446	351	515
Francia	25	2	25	806	25	499
Estados Unidos	119	19	8	528	186	404
España	4	1	10	91	15	270
India	47	41	36	398	323	259
Otros	144	92	54	2.647	1.783	447

FUENTE : ODEPA con información del Servicio Nacional de Aduanas
4/ Unidades