

**BOLETIN ESTADISTICO  
COMERCIO EXTERIOR SILVOAGROPECUARIO**

**N° 32**

**ENERO - DICIEMBRE 2003**



**GOBIERNO DE CHILE  
ODEPA**

**FEBRERO 2004**

**Boletín Estadístico de Comercio Exterior Silvoagropecuario**  
**Enero - Diciembre 2003**  
**N° 32**

Estadísticas  
Sergio Edwards Martini

Publicación de la Oficina de Estudios y Políticas Agrarias -ODEPA-  
Ministerio de Agricultura, República de Chile

Director y Representante Legal  
Carlos Furche Guajardo

Febrero de 2004

Distribución y Suscripciones  
Centro de Información Silvoagropecuaria, CIS  
Valentín Letelier 1339 - Código Postal 6501070  
Fono (56-2) 397 3000 - Fax (56-2) 397 3133

[www.odepa.gob.cl](http://www.odepa.gob.cl)  
Santiago de Chile

Teatinos 40, Piso 8  
Fono (56-2) 397 3000 - Fax (56-2) 397 3044

## CONTENIDO

<b>Cuadro</b>	<b>Descripción</b>	<b>Página</b>
Nº 1	BALANZA DE PRODUCTOS SILVOAGROPECUARIOS	5
Nº 2	BALANZA DE PRODUCTOS SILVOAGROPECUARIOS POR CLASE Y SUBSECTOR	6
Nº 3	BALANZA DE PRODUCTOS SILVOAGROPECUARIOS POR ZONA ECONOMICA	7
Nº 4	PRINCIPALES PRODUCTOS DE EXPORTACION	8
Nº 5	PRODUCTOS DE EXPORTACION CON MAYOR EXPANSION	8
Nº 6	PRINCIPALES PRODUCTOS DE IMPORTACION	9
Nº 7	PRODUCTOS DE IMPORTACION CON MAYOR EXPANSION	9
Nº 8	EXPORTACIONES SILVOAGROPECUARIAS	10
Nº 9	IMPORTACIONES SILVOAGROPECUARIAS	14
Nº 10	IMPORTACIONES DE INSUMOS Y MAQUINARIAS	16
Nº 11	EXPORTACIONES DE PRODUCTOS AGRICOLAS POR DESTINOS	17
Nº 12	IMPORTACIONES DE PRODUCTOS AGROPECUARIOS POR ORIGEN	21
Nº 13	IMPORTACIONES DE INSUMOS Y MAQUINARIAS POR ORIGEN	23

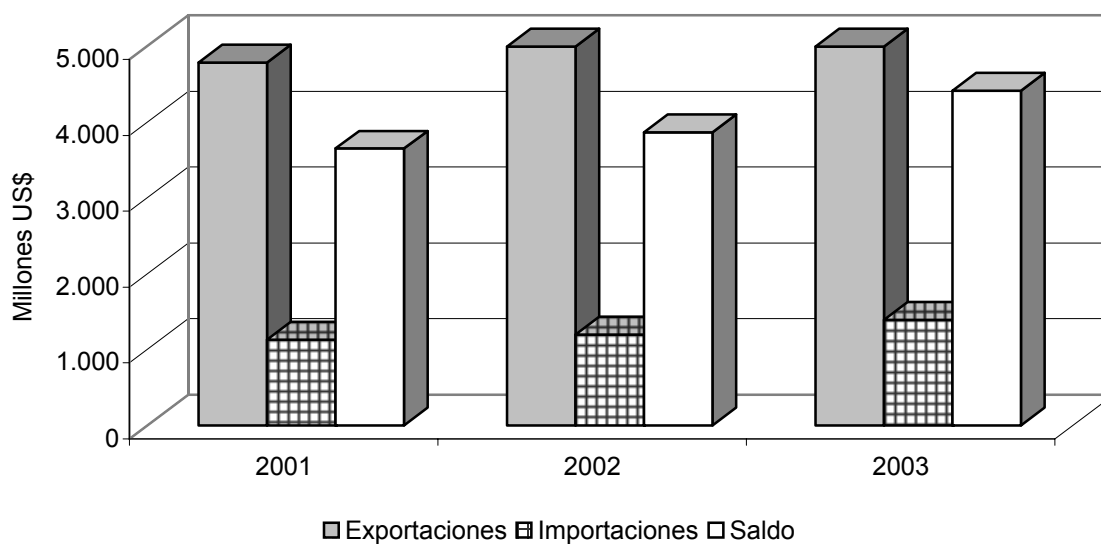
Las exportaciones que no son realizadas en la modalidad "a firme" pueden ser ajustadas de acuerdo al Informe de Variación de Valor (IVV), el cual afecta directamente a cada declaración de exportación en el mes en que fueron efectuadas. Por esta razón, las cifras de exportaciones pueden experimentar modificaciones cada vez que se aplican los IVV, ocasionando que se alteren los valores de exportación agregados varios meses después de la fecha en que los embarques fueron declarados.

CUADRO N° 1

**BALANZA DE PRODUCTOS SILVOAGROPECUARIOS \***  
MILES US\$

ITEMS	2001	2002	2003	Var % 2003/2002
<b>EXPORTACIONES</b>	<b>4.785.259</b>	<b>5.068.861</b>	<b>5.810.187</b>	<b>14,6</b>
Agrícolas	2.628.690	2.757.740	3.185.608	15,5
Pecuarias	265.926	284.970	406.289	42,6
Forestales	1.890.643	2.026.152	2.218.290	9,5
<b>IMPORTACIONES</b>	<b>1.132.606</b>	<b>1.202.825</b>	<b>1.397.294</b>	<b>16,2</b>
Agrícolas	807.867	873.828	980.268	12,2
Pecuarias	244.492	245.969	338.767	37,7
Forestales	80.248	83.028	78.258	-5,7
<b>SALDO SILVOAGROPECUARIO</b>	<b>3.652.653</b>	<b>3.866.036</b>	<b>4.412.893</b>	<b>14,1</b>
Fuente : ODEPA con información del Servicio Nacional de Aduanas * Cifras sujetas a revisión por Informes de Variación de Valor (IVV).				

**BALANZA DE PRODUCTOS SILVOAGROPECUARIOS**



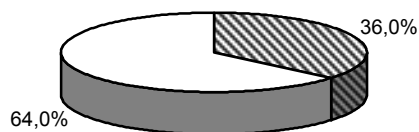
CUADRO N° 2

**BALANZA DE PRODUCTOS SILVOAGROPECUARIOS POR CLASE Y SUBSECTOR \***  
MILES US\$

Clase / Subsector	2001	2002	2003	Var % 2003/2002
<b>Exportaciones Silvoagropecuarias</b>	<b>4.785.259</b>	<b>5.068.861</b>	<b>5.810.187</b>	<b>14,6</b>
Primarias	1.736.147	1.812.523	2.091.350	15,4
Agrícolas	1.516.015	1.620.898	1.884.172	16,2
Pecuarias	37.404	36.696	54.839	49,4
Forestales	182.728	154.929	152.339	-1,7
Industriales	3.049.112	3.256.338	3.718.837	14,2
Agrícolas	1.112.674	1.136.842	1.301.436	14,5
Pecuarias	228.523	248.274	351.450	41,6
Forestales	1.707.915	1.871.222	2.065.951	10,4
<b>Importaciones Silvoagropecuarias</b>	<b>1.132.606</b>	<b>1.202.825</b>	<b>1.397.294</b>	<b>16,2</b>
Primarias	368.842	380.334	425.157	11,8
Agrícolas	351.052	360.870	404.304	12,0
Pecuarias	14.990	16.210	18.014	11,1
Forestales	2.799	3.254	2.839	-12,8
Industriales	763.764	822.491	972.137	18,2
Agrícolas	456.814	512.957	575.965	12,3
Pecuarias	229.501	229.760	320.753	39,6
Forestales	77.449	79.774	75.419	-5,5
<b>Balanza Silvoagropecuaria</b>	<b>3.652.653</b>	<b>3.866.036</b>	<b>4.412.893</b>	<b>14,1</b>
Primarias	1.367.305	1.432.189	1.666.193	16,3
Agrícolas	1.164.963	1.260.028	1.479.869	17,4
Pecuarias	22.413	20.486	36.825	79,8
Forestales	179.929	151.676	149.500	-1,4
Industriales	2.285.348	2.433.847	2.746.700	12,9
Agrícolas	655.860	623.884	725.471	16,3
Pecuarias	-979	18.514	30.697	65,8
Forestales	1.630.467	1.791.448	1.990.532	11,1

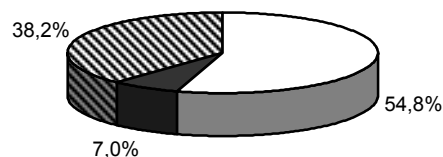
Fuente : ODEPA con información del Servicio Nacional de Aduanas \* Cifras sujetas a revisión por Informes de Variación de Valor (IVV).

**EXPORTACIONES POR CLASE  
PARTICIPACION AÑO 2003**



■ Primarias □ industriales

**EXPORTACIONES POR SUBSECTOR  
PARTICIPACION AÑO 2003**



□ Agrícolas ■ Pecuarias ▨ Forestales

CUADRO Nº 3

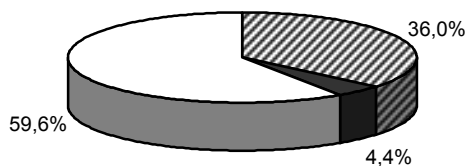
BALANZA DE PRODUCTOS SILVOAGROPECUARIOS POR ZONA ECONOMICA \*

MILES DE US\$

Zona Económica		Exportaciones	Importaciones	Saldo
<b>APEC (Excluido NAFTA)</b>				
	2001	1.098.530	40.217	1.058.313
	2002	1.143.728	40.975	1.102.753
	2003	1.304.767	69.006	1.235.761
	Var %	14,1	68,4	12,1
<b>UE (CEE)</b>				
	2001	1.027.252	102.434	924.817
	2002	1.093.778	102.951	990.827
	2003	1.406.053	134.619	1.271.434
	Var %	28,6	30,8	28,3
<b>MERCOSUR</b>				
	2001	271.115	726.460	-455.345
	2002	166.747	795.401	-628.654
	2003	172.510	886.319	-713.809
	Var %	3,5	11,4	13,5
<b>NAFTA</b>				
	2001	1.775.142	160.263	1.614.879
	2002	2.066.554	152.543	1.914.011
	2003	2.324.278	185.964	2.138.314
	Var %	12,5	21,9	11,7
<b>OTRAS</b>				
	2001	613.220	103.232	509.989
	2002	598.054	110.955	487.099
	2003	602.579	121.386	481.193
	Var %	0,8	9,4	-1,2
<b>TOTAL SILVOAGROPECUARIO</b>				
	2001	4.785.259	1.132.606	3.652.653
	2002	5.068.861	1.202.825	3.866.036
	2003	5.810.187	1.397.294	4.412.893
	Var %	14,6	16,2	14,1

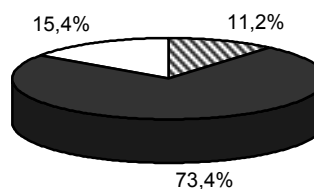
Fuente : ODEPA con información del Servicio Nacional de Aduanas \* Cifras sujetas a revisión por Informes de Variación de Valor (IVV).

EXPORTACIONES POR ZONA ECONOMICA PARTICIPACION AÑO 2003



■ UE (CEE) ■ MERCOSUR □ NAFTA

IMPORTACIONES POR ZONA ECONOMICA PARTICIPACION AÑO 2003



■ UE (CEE) ■ MERCOSUR □ NAFTA

CUADRO N° 4

## PRINCIPALES PRODUCTOS DE EXPORTACION \*

PRODUCTOS	Valor (Millones de dólares)			
	2001	2002	2003	Var % 2003/2002
Celulosa	788,4	811,3	889,6	9,6
Uvas frescas	576,6	613,8	712,8	16,1
Vino con denominacion de origen	453,9	471,7	524,1	11,1
Las demás maderas aserradas de pino insigne, de espesor superior a 6 mm	313,0	383,4	427,9	11,6
Manzanas frescas	236,9	248,1	311,2	25,4
Listones y molduras de madera para muebles de coníferas	133,1	170,2	180,7	6,1
Las demás carnes porcinas congeladas	55,2	86,3	135,5	57,0
Aguacates (paltas) frescas o refrigeradas	78,6	101,4	129,2	27,4
Las demás maderas en plaquitas o partículas no coníferas	144,5	120,1	128,4	6,9
Madera contrachapada que tenga al menos una hoja externa de coníferas, de espesor <= 0.6 mm	58,1	89,0	105,1	18,0
Papel prensa (para periódico)	110,0	88,5	93,0	5,0
Kiwis frescos	65,9	75,5	87,7	16,1
Puertas y sus marcos y umbrales	83,1	90,1	76,2	-15,5
Los demás vinos	69,2	54,7	74,3	35,9
Ciruelas frescas	70,5	66,4	72,4	9,1

Fuente : ODEPA con información del Servicio Nacional de Aduanas \* Cifras sujetas a revisión por Informes de Variación de Valor (IVV).

CUADRO N° 5

## PRODUCTOS DE EXPORTACION CON MAYOR EXPANSION \*

PRODUCTOS	Valor (Millones de dólares)			
	2001	2002	2003	Var % 2003/2002
Uvas frescas	576,6	613,8	712,8	16,1
Celulosa	788,4	811,3	889,6	9,6
Manzanas frescas	236,9	248,1	311,2	25,4
Vino con denominacion de origen	453,9	471,7	524,1	11,1
Las demás carnes porcinas congeladas	55,2	86,3	135,5	57,0
Las demás maderas aserradas de pino insigne, de espesor superior a 6 mm	313,0	383,4	427,9	11,6
Aguacates (paltas) frescas o refrigeradas	78,6	101,4	129,2	27,4
Los demás tableros de fibra masa volúmica superior a 0,5 g/cm3 o igual a 0,8 g	1,1	35,4	58,3	64,4
Los demás vinos	69,2	54,7	74,3	35,9
Trozos y despojos comestibles de gallo o gallina, congelados	24,1	14,7	33,8	130,6
Miel natural	6,5	9,3	26,1	180,1
Néctar y jugo de manzana	45,8	34,4	50,8	47,6
Madera contrachapada que tenga al menos una hoja externa de coníferas, de espesor <= 0.6 mm	58,1	89,0	105,1	18,0
Frambuesas, congeladas, incluso con azúcar o edulcorante	29,2	23,9	39,5	65,0
Duraznos en conservas al natural	27,9	29,5	42,3	43,8

Fuente : ODEPA con información del Servicio Nacional de Aduanas \* Cifras sujetas a revisión por Informes de Variación de Valor (IVV).

CUADRO N° 6

## PRINCIPALES PRODUCTOS DE IMPORTACION

PRODUCTOS	Valor (Millones de dólares)			
	2001	2002	2003	Var % 2003/2002
Carne bovina	165,5	174,0	217,2	24,8
Los demas maices, excepto para siembra	133,0	129,0	119,2	-7,6
Mezclas aceites, animales o vegetales y animales con vegetales	75,5	115,8	104,2	-10,1
Tortas y residuos de soja	91,0	94,2	102,8	9,1
Los demás trigos y morcajo ( tranquilón)	19,9	30,2	63,6	110,4
Azúcar refinada	46,6	50,5	46,5	-7,9
Habas de soja, incluso quebrantadas	20,7	30,3	37,4	23,3
Leche en polvo entera	9,1	3,1	28,5	818,8
Bananas o plátanos, frescos o secos.	34,5	31,5	27,2	-13,7
Las demás preparaciones alimenticias	22,1	27,2	26,7	-1,8
Maiz residuo molienda	20,7	18,8	25,7	36,7
Arroz semiblanqueado o blanqueado, incluso pulido	17,4	16,4	25,0	52,6
Aceite de soja en bruto, incluso manufacturas de tonelería	0,0	0,1	22,4	15.699,6
Algodón sin cardar ni peinar	16,4	15,3	19,3	25,9
	14,9	13,4	18,6	38,5

FUENTE : ODEPA con información del Servicio Nacional de Aduanas

CUADRO N° 7

## PRODUCTOS DE IMPORTACION CON MAYOR EXPANSION

PRODUCTOS	Valor (Millones de dólares)			
	2001	2002	2003	Var % 2003/2002
Carne bovina	165,5	174,0	217,2	24,8
Los demás trigos y morcajo ( tranquilón)	19,9	30,2	63,6	110,4
Leche en polvo entera	9,1	3,1	28,5	818,8
Aceite de soja en bruto, incluso desgomado	0,0	0,1	22,4	15.699,6
Arroz semiblanqueado o blanqueado, incluso pulido	17,4	16,4	25,0	52,6
Tortas y residuos de soja	91,0	94,2	102,8	9,1
Las demás preparaciones del tipo utilizado para alimentar animales	9,1	7,9	15,4	93,6
Leche en polvo descremada	12,4	7,9	15,2	93,8
Habas de soja, incluso quebrantadas	20,7	30,3	37,4	23,3
Maiz residuo molienda	20,7	18,8	25,7	36,7
Las demas materias, desperdicios, residuos vegetales	0,0	3,6	10,5	188,4
Cebada	5,4	7,3	13,5	85,3
Algodón sin cardar ni peinar	14,9	13,4	18,6	38,5
Barriles, cubas, tinas y demas manufacturas de tonelería	16,4	15,3	19,3	25,9
Mantequilla ( manteca )	1,5	0,6	4,5	627,3

FUENTE : ODEPA con información del Servicio Nacional de Aduanas



## CUADRO N° 8

## EXPORTACIONES SILVOAGROPECUARIAS \*

Sector	Productos	Volumen (Toneladas)			Valor (Miles US\$ FOB)		
		2001	2002	2003	2001	2002	2003
<b>TOTAL SILVOAGROPECUARIO</b>					<b>4.785.259</b>	<b>5.068.861</b>	<b>5.810.187</b>
<b>PRIMARIAS</b>					<b>1.736.147</b>	<b>1.812.523</b>	<b>2.091.350</b>
<b>AGRICOLA</b>					<b>1.516.015</b>	<b>1.620.898</b>	<b>1.884.172</b>
<b>Cereales</b>		<b>64.059</b>	<b>67.438</b>	<b>79.155</b>	<b>68.024</b>	<b>67.647</b>	<b>72.485</b>
	Avena	12.970	14.752	22.608	1.608	1.837	4.078
	Cebada	140	454	0	27	75	8
	Maíz para siembra	50.884	52.012	55.434	66.316	65.507	67.731
	Otros	66	220	1.112	73	228	668
<b>Leguminosas secas</b>		<b>11.945</b>	<b>13.789</b>	<b>12.637</b>	<b>7.512</b>	<b>8.751</b>	<b>9.269</b>
	Garbanzos	108	1	1	76	1	2
	Lentejas	69	79	107	26	44	60
	Frejoles consumo	8.979	11.151	8.920	3.910	6.784	3.945
	Otros	2.790	2.559	3.608	3.500	1.922	5.262
<b>Hortalizas y Tubérculos</b>		<b>70.321</b>	<b>62.644</b>	<b>72.644</b>	<b>83.435</b>	<b>72.254</b>	<b>76.356</b>
<b>Frescas</b>		<b>68.219</b>	<b>60.732</b>	<b>70.824</b>	<b>42.903</b>	<b>36.427</b>	<b>35.671</b>
	Ajos	8.934	10.716	11.044	9.553	13.710	10.830
	Cebollas	34.702	39.432	51.014	10.756	10.464	15.655
	Espárragos	2.944	2.076	1.676	4.930	3.467	2.268
	Orégano	3.076	3.664	2.799	4.668	3.416	2.770
	Radicchios y achicorias	2.293	2.523	2.783	4.479	3.658	2.981
	Tomates	6.530	665	75	3.769	585	98
	Otras	9.740	1.656	1.434	4.748	1.128	1.068
<b>Semillas</b>		<b>2.102</b>	<b>1.912</b>	<b>1.820</b>	<b>40.532</b>	<b>35.827</b>	<b>40.685</b>
	Semillas de melón y sandía	35	48	42	5.131	4.444	5.363
	Semilla de tomate	73	20	14	5.046	4.213	5.577
	Las demás semillas	1.995	1.843	1.763	30.356	27.170	29.745
<b>Frutas</b>		<b>1.620.325</b>	<b>1.775.848</b>	<b>1.912.747</b>	<b>1.304.129</b>	<b>1.422.245</b>	<b>1.663.458</b>
	Ciruelas	81.611	75.893	77.138	70.522	66.387	72.403
	Duraznos	37.721	41.121	47.784	29.645	37.153	41.012
	Kiwis	110.413	117.463	113.884	65.934	75.537	87.732
	Manzanas	540.746	548.194	596.408	236.875	248.140	311.194
	Nectarines	52.013	51.148	54.220	44.457	44.703	45.767
	Paltas	52.491	78.070	97.647	78.642	101.414	129.234
	Peras	128.835	119.445	120.597	59.828	58.026	65.593
	Uvas	545.281	654.932	706.332	576.631	613.797	712.782
	Otras	71.216	89.581	98.738	141.595	177.088	197.741
<b>Otros agrícolas</b>					<b>52.914</b>	<b>50.001</b>	<b>62.605</b>
<b>PECUARIO</b>					<b>37.404</b>	<b>36.696</b>	<b>54.839</b>
<b>Animales vivos 1/</b>					<b>12.439</b>	<b>9.806</b>	<b>7.839</b>
	Aves	2.206.611	1.078.697	365.240	4.843	2.057	667
	Caballos	192	239	226	4.971	4.701	5.496
	Porcinos	1.831	1.209	1.131	1.132	591	585
	Otros				1.493	2.458	1.091
<b>Otros en su estado natural</b>					<b>9.306</b>	<b>11.691</b>	<b>28.457</b>
	Miel	6.053	6.233	10.085	6.655	9.338	26.120
	Otros				2.651	2.352	2.338

Fuente : ODEPA con información del Servicio Nacional de Aduanas \* Cifras sujetas a revisión por Informes de Variación de Valor (IVV).

Nota: 1/Unidades

## CUADRO N° 8

## EXPORTACIONES SILVOAGROPECUARIAS \*

Sector	Productos	Volumen (Toneladas)			Valor (Miles US\$ FOB)		
		2001	2002	2003	2001	2002	2003
	<b>Lanas y fibras</b>	<b>3.811</b>	<b>3.057</b>	<b>2.371</b>	<b>4.377</b>	<b>4.455</b>	<b>4.945</b>
	Lana sucia y lavada	3.811	3.056	2.371	4.377	4.452	4.945
	Otros		0			3	
	<b>Otros pecuarios</b>				<b>11.281</b>	<b>10.743</b>	<b>13.597</b>
	<b>FORESTAL</b>				<b>182.728</b>	<b>154.929</b>	<b>152.339</b>
	Maderas en bruto				33.558	31.583	21.352
	Maderas en plaquitas	2.923.451	2.368.289	2.693.479	148.152	122.675	130.306
	Otros forestales				1.018	672	681
<b>INDUSTRIALES</b>					<b>3.049.112</b>	<b>3.256.338</b>	<b>3.718.837</b>
<b>AGRICOLA</b>					<b>1.112.674</b>	<b>1.136.842</b>	<b>1.301.436</b>
	<b>Cereales</b>				<b>28.618</b>	<b>31.264</b>	<b>37.859</b>
	Avena mondada	33.086	41.362	48.224	8.284	10.773	15.341
	Malta (Cebada) sin tostar	44.940	48.931	49.870	13.250	15.341	15.911
	Malta (Cebada) tostada	7.286	1.867	0	2.317	560	0
	Otros	15.233	14.105	18.401	4.767	4.590	6.607
	<b>Hortalizas y tubérculos</b>	<b>144.675</b>	<b>135.971</b>	<b>112.566</b>	<b>115.386</b>	<b>110.406</b>	<b>105.712</b>
	<b>Congelados</b>	<b>14.955</b>	<b>15.737</b>	<b>18.617</b>	<b>19.259</b>	<b>20.370</b>	<b>24.906</b>
	Maíz dulce congelado	1.772	1.940	2.545	1.492	1.500	1.978
	Guisantes o arvejas congeladas	1.116	1.989	1.990	979	1.548	1.486
	Otras	12.067	11.808	14.081	16.789	17.322	21.442
	<b>Deshidratados</b>	<b>6.162</b>	<b>8.327</b>	<b>8.048</b>	<b>23.955</b>	<b>26.020</b>	<b>26.108</b>
	Pimientos secos	4.868	5.830	5.911	18.583	18.038	17.419
	Puerros secos	154	225	233	411	662	715
	Otros	1.140	2.272	1.904	4.961	7.320	7.974
	<b>Pastas, pulpas y jugos</b>	<b>116.092</b>	<b>106.147</b>	<b>77.659</b>	<b>65.665</b>	<b>60.276</b>	<b>49.129</b>
	Pulpa y jugo de tomate	109.009	100.120	74.308	60.983	56.247	46.693
	Salsa de tomate y ketchup	7.084	6.027	3.350	4.683	4.030	2.436
	Jugo de tomate		0			0	
	<b>Conservas</b>	<b>4.373</b>	<b>4.669</b>	<b>7.142</b>	<b>3.175</b>	<b>2.803</b>	<b>4.389</b>
	Arvejas	23	96	78	15	63	51
	Espárragos	2	29	5	10	37	13
	Tomates	2.996	4.201	6.823	1.189	2.138	3.914
	Otras	1.352	343	236	1.961	565	410
	<b>Otras hortalizas</b>	<b>3.093</b>	<b>1.090</b>	<b>1.100</b>	<b>3.332</b>	<b>937</b>	<b>1.180</b>

Fuente : ODEPA con información del Servicio Nacional de Aduanas \* Cifras sujetas a revisión por Informes de Variación de Valor (IVV).

## CUADRO N° 8

## EXPORTACIONES SILVOAGROPECUARIAS \*

Sector	Productos	Volumen (Toneladas)			Valor (Miles US\$ FOB)		
		2001	2002	2003	2001	2002	2003
	<b>Frutas</b>	<b>272.702</b>	<b>285.014</b>	<b>350.159</b>	<b>276.002</b>	<b>284.045</b>	<b>368.027</b>
	<b>Congelados</b>	<b>41.238</b>	<b>45.915</b>	<b>58.041</b>	<b>48.236</b>	<b>50.713</b>	<b>76.865</b>
	Frambuesas	21.943	19.419	26.532	29.185	23.916	39.468
	Frutillas	4.622	7.850	10.608	4.988	8.418	12.972
	Moras	7.262	8.932	10.373	6.508	8.235	11.713
	Otros	7.411	9.714	10.528	7.554	10.144	12.712
	<b>Deshidratados</b>	<b>73.874</b>	<b>82.323</b>	<b>93.103</b>	<b>93.174</b>	<b>102.316</b>	<b>119.755</b>
	Ciruelas secas	26.175	29.053	31.318	32.670	35.399	40.485
	Manzanas	4.446	5.379	5.846	13.188	15.976	17.888
	Mosquetas	5.546	6.227	7.627	11.022	11.964	15.507
	Pasas	37.471	41.525	48.094	35.627	38.571	45.388
	Otras	236	138	218	666	406	486
	<b>Conservas</b>	<b>50.673</b>	<b>57.019</b>	<b>70.719</b>	<b>47.242</b>	<b>53.163</b>	<b>65.804</b>
	Cerezas	4.318	4.771	3.333	8.180	8.302	5.587
	Damascos	281	195	211	274	159	172
	Duraznos	36.269	36.945	50.448	27.900	29.453	42.359
	Peras	468	833	1.243	369	725	966
	Otros	9.338	14.274	15.483	10.519	14.525	16.720
	<b>Compotas</b>	<b>33.890</b>	<b>37.847</b>	<b>49.251</b>	<b>24.519</b>	<b>26.662</b>	<b>34.366</b>
	Damascos	804	1.586	1.558	732	1.445	1.449
	Duraznos	12.287	13.736	20.537	11.064	12.214	17.709
	Otras	20.798	22.524	27.156	12.722	13.003	15.209
	<b>Jugos</b>	<b>70.016</b>	<b>59.018</b>	<b>74.817</b>	<b>58.837</b>	<b>46.686</b>	<b>64.662</b>
	Uva (Incluido el mosto)	15.049	15.993	17.746	12.199	11.784	13.689
	Manzanas	53.743	42.280	56.792	45.765	34.406	50.783
	Otros	1.223	745	278	873	496	190
	<b>Otras frutas</b>	<b>3.010</b>	<b>2.893</b>	<b>4.228</b>	<b>3.995</b>	<b>4.505</b>	<b>6.575</b>
	<b>Vinos y alcoholes 2/</b>				<b>605.205</b>	<b>613.976</b>	<b>684.775</b>
	Pisco	183	183	226	606	711	859
	Champagne	1.291	780	793	3.188	2.028	2.094
	Vino con denominación de origen	158.488	175.472	192.938	453.879	471.668	524.106
	Vino en recipiente hasta 2 litros.	40.053	49.388	47.343	61.565	70.013	65.760
	Los demás vinos	109.110	118.404	149.887	69.169	54.666	74.319
	Otros	15.196	15.162	15.583	16.799	14.889	17.637
	<b>Otros productos agrícolas</b>				<b>87.463</b>	<b>97.151</b>	<b>105.063</b>

Fuente : ODEPA con información del Servicio Nacional de Aduanas \* Cifras sujetas a revisión por Informes de Variación de Valor (IVV).

Nota: 2/ Miles de litros

## CUADRO N° 8

## EXPORTACIONES SILVOAGROPECUARIAS \*

Sector	Productos	Volumen (Toneladas)			Valor (Miles US\$ FOB)		
		2001	2002	2003	2001	2002	2003
<b>PECUARIO</b>					<b>228.523</b>	<b>248.274</b>	<b>351.450</b>
	<b>Lácteos</b>				<b>44.494</b>	<b>43.520</b>	<b>54.883</b>
	Leche líquida	7.841	2.033	1.415	1.253	1.057	718
	Leche descremada	27	217	165	79	386	368
	Leche entera	6.252	10.126	9.644	13.886	16.510	15.115
	Yogur	360	193	79	304	139	64
	Quesos	3.057	2.446	5.541	7.634	5.484	12.387
	Otros				21.338	19.944	26.232
	<b>Carnes y subproductos</b>	<b>64.787</b>	<b>77.311</b>	<b>107.405</b>	<b>125.502</b>	<b>151.341</b>	<b>228.574</b>
	Carne bovina	68	3.524	6.443	410	6.660	15.245
	Carne porcina	24.555	45.592	61.604	69.041	105.564	150.204
	Carne ovina	4.785	4.296	5.105	10.476	11.363	16.371
	carne ave	27.601	17.652	25.210	38.178	22.410	40.405
	Otros	7.778	6.247	9.043	7.398	5.345	6.349
	<b>Lanas y fibras</b>	<b>3.488</b>	<b>3.110</b>	<b>3.571</b>	<b>7.063</b>	<b>7.229</b>	<b>12.741</b>
	Lana cardada y peinada	3.025	2.734	3.150	6.652	6.854	12.323
	Otros	463	375	421	411	374	419
	<b>Cueros y pieles</b>	<b>7.867</b>	<b>6.722</b>	<b>4.915</b>	<b>25.822</b>	<b>22.463</b>	<b>17.474</b>
	Ovinos	2			41		
	Bovinos	7.696	6.166	4.427	25.566	13.693	9.222
	Otros	170	556	488	215	8.769	8.253
	<b>Otros productos pecuarios</b>				<b>25.642</b>	<b>23.722</b>	<b>37.777</b>
<b>FORESTAL</b>					<b>1.707.915</b>	<b>1.871.222</b>	<b>2.065.951</b>
	<b>Pulpas de madera</b>	<b>2.172.706</b>	<b>2.145.297</b>	<b>2.110.607</b>	<b>788.434</b>	<b>811.343</b>	<b>889.630</b>
	Celulosa cruda	431.610	388.374	349.069	137.605	134.803	126.040
	Celulosa Blanqueada o semiblanqueada	1.741.096	1.756.920	1.761.487	650.829	676.539	763.567
	Otros		2	51		1	23
	<b>Maderas aserradas 3/</b>				<b>327.754</b>	<b>395.526</b>	<b>446.585</b>
	Maderas aserradas Pino Insigne	2.780.955	2.410.458	2.912.008	313.627	383.467	428.261
	Maderas aserradas Raulí	2.418	1.524	28.699	1.112	748	430
	Otras				13.015	11.311	17.894
	<b>Maderas elaboradas</b>				<b>481.233</b>	<b>575.317</b>	<b>636.618</b>
	<b>Otros forestales</b>				<b>110.494</b>	<b>89.037</b>	<b>93.118</b>

Fuente : ODEPA con información del Servicio Nacional de Aduanas \* Cifras sujetas a revisión por Informes de Variación de Valor (IVV).

Nota: 3/ Metros cúbicos

CUADRO N° 9

## IMPORTACIONES SILVOAGROPECUARIAS

Sector	Productos	Volumen (Toneladas)			Valor (Miles US\$ CIF)		
		2001	2002	2003	2001	2002	2003
<b>TOTAL SILVOAGROPECUARIO</b>					<b>1.132.606</b>	<b>1.202.825</b>	<b>1.397.294</b>
<b>PRIMARIAS</b>					<b>368.842</b>	<b>380.334</b>	<b>425.157</b>
<b>AGRICOLA</b>					<b>351.052</b>	<b>360.870</b>	<b>404.304</b>
<b>Cereales</b>		<b>1.618.534</b>	<b>1.616.052</b>	<b>1.663.270</b>	<b>193.506</b>	<b>203.401</b>	<b>235.091</b>
	Maíz consumo	1.270.082	1.162.285	1.002.969	132.960	128.991	119.203
	Trigo duro	105.309	94.413	83.413	21.192	19.430	17.856
	Trigo blando	140.279	216.621	401.265	19.912	30.221	63.588
	Otros	102.864	142.733	175.624	19.442	24.758	34.445
<b>Oleaginosas</b>		<b>133.925</b>	<b>178.819</b>	<b>180.339</b>	<b>40.545</b>	<b>48.530</b>	<b>61.248</b>
	Algodón sin cardar ni peinar	14.337	14.966	16.516	14.909	13.441	18.619
	Habas de soya	106.922	154.468	154.524	20.659	30.313	37.373
	Manies	4.474	5.349	5.404	3.382	3.636	4.217
	Otros	8.191	4.036	3.895	1.595	1.140	1.039
<b>Frutas</b>		<b>153.495</b>	<b>155.347</b>	<b>166.064</b>	<b>38.542</b>	<b>36.309</b>	<b>33.742</b>
	Piñas	3.444	3.208	4.269	1.111	1.116	1.518
	Plátanos	147.468	149.094	158.876	34.518	31.518	27.197
	Otras	2.583	3.046	2.918	2.913	3.674	5.027
<b>Otros Agrícolas</b>					<b>78.459</b>	<b>72.631</b>	<b>74.223</b>
<b>PECUARIO</b>					<b>14.990</b>	<b>16.210</b>	<b>18.014</b>
	Cueros y pieles				27	46	3
	Aves vivas				1.996	2.010	2.080
<b>Otros pecuarios</b>					<b>12.967</b>	<b>14.154</b>	<b>15.931</b>
<b>FORESTAL</b>					<b>2.799</b>	<b>3.254</b>	<b>2.839</b>
<b>INDUSTRIAL</b>					<b>763.764</b>	<b>822.491</b>	<b>972.137</b>
<b>AGRICOLA</b>					<b>456.814</b>	<b>512.957</b>	<b>575.965</b>
<b>Cereales</b>					<b>54.589</b>	<b>55.349</b>	<b>78.186</b>
	Arroz blanqueado	69.045	64.015	102.942	17.356	16.382	24.992
	Arroz descascarillado	10	21	20	7	8	11
	Arroz partido	22.297	12.625	28.424	4.482	2.354	5.552
	Harina de trigo	3.610	632	1.510	805	185	421
	Maíz almidón	5.882	6.751	6.902	1.866	2.123	1.801
	Otros				30.073	34.297	45.410
<b>Extracción de aceites oleaginosos</b>					<b>101.807</b>	<b>100.431</b>	<b>134.552</b>
	Aceite maravilla bruto	3.989			1.914		
	Aceite maravilla refinado	1.252	122	933	844	97	715
	Aceite soya bruto	0	250	41.588	0	141	22.354
	Aceite soya refinado	5.108	440	891	3.010	239	507
	Otros				96.040	99.954	110.975

CUADRO N° 9

## IMPORTACIONES SILVOAGROPECUARIAS

Sector	Productos	Volumen (Toneladas)			Valor (Miles US\$ CIF)		
		2001	2002	2003	2001	2002	2003
	<b>Frutas</b>	<b>23.039</b>	<b>38.188</b>	<b>36.132</b>	<b>23.905</b>	<b>28.944</b>	<b>32.525</b>
	Cocos secos	938	905	914	763	946	907
	Conserva de piña	5.414	5.994	6.418	3.200	3.713	4.237
	Jugo naranja	3.435	2.768	2.895	3.065	3.233	3.157
	Palmitos en conserva	1.685	2.086	2.233	3.202	3.478	3.352
	Otras	11.567	26.435	23.672	13.676	17.573	20.871
	<b>Vinos y alcoholes</b>				<b>39.863</b>	<b>39.088</b>	<b>43.607</b>
	<b>Otros productos agrícolas</b>				<b>236.649</b>	<b>289.146</b>	<b>287.095</b>
	<b>PECUARIO</b>				<b>229.501</b>	<b>229.760</b>	<b>320.753</b>
	<b>Lácteos</b>				<b>35.264</b>	<b>22.665</b>	<b>67.631</b>
	Leche descremada	5.854	5.497	8.785	12.438	7.865	15.240
	Leche entera	4.428	2.361	15.639	9.064	3.098	28.460
	Lactosuero	1.910	1.767	4.225	2.634	1.704	3.933
	Quesos	3.115	3.293	4.128	7.930	7.146	9.643
	Otros	1.700	2.996	7.549	3.198	2.853	10.355
	<b>Cueros y pieles</b>	<b>1.931</b>	<b>2.137</b>	<b>1.812</b>	<b>12.967</b>	<b>12.510</b>	<b>11.716</b>
	<b>Carnes y subproductos</b>	<b>86.469</b>	<b>104.183</b>	<b>125.097</b>	<b>166.969</b>	<b>175.834</b>	<b>219.537</b>
	Carne bovina refrigerada	66.696	84.249	106.607	138.645	151.052	196.984
	Carne bovina congelada	18.257	17.813	16.010	26.827	22.924	20.172
	Carne porcina	296	584	195	340	820	282
	Carne ave	22	0	1.809	34	1	1.712
	Otras	1.198	1.537	476	1.123	1.037	386
	<b>Otros pecuarios</b>				<b>14.302</b>	<b>18.751</b>	<b>21.870</b>
	<b>FORESTAL</b>				<b>77.449</b>	<b>79.774</b>	<b>75.419</b>
	<b>Pulpas de madera</b>				<b>13.743</b>	<b>13.209</b>	<b>8.095</b>
	Celulosa blanqueada	14.344	27.365	13.654	8.322	12.354	7.040
	Otras	8.932	912	1.673	5.421	855	1.055
	<b>Maderas aserradas</b>				<b>14.327</b>	<b>13.806</b>	<b>10.760</b>
	<b>Maderas elaboradas</b>				<b>49.038</b>	<b>52.519</b>	<b>55.967</b>
	<b>Otros forestales</b>				<b>341</b>	<b>240</b>	<b>598</b>

FUENTE : ODEPA con información del Servicio Nacional de Aduanas

CUADRO Nº 10

## IMPORTACIONES DE INSUMOS Y MAQUINARIAS

ITEMS	Volumen (Toneladas)			Valor (Miles US\$ CIF)		
	2001	2002	2003	2001	2002	2003
<b>INSUMOS</b>				<b>247.671</b>	<b>230.891</b>	<b>292.507</b>
<b>Agroquímicos</b>	<b>18.752</b>	<b>17.885</b>	<b>21.196</b>	<b>104.262</b>	<b>96.831</b>	<b>116.506</b>
Herbicidas	7.544	7.010	7.993	41.995	36.758	43.241
Fungicidas	2.826	3.135	4.297	25.578	27.488	37.389
Insecticidas	5.798	5.078	5.226	29.071	25.863	27.673
Otros agroquímicos	2.584	2.662	3.679	7.619	6.722	8.202
<b>Fertilizantes</b>	<b>954.246</b>	<b>882.649</b>	<b>938.086</b>	<b>143.115</b>	<b>133.749</b>	<b>175.804</b>
Urea	381.398	427.058	480.061	47.505	54.826	85.295
Superfosfatos	223.626	186.882	187.116	32.953	27.176	31.361
Nitrato de Amonio	4.488	7.239	12.114	990	1.692	2.782
Fosfato Diamónico	59.629	61.165	68.860	11.169	10.989	13.978
Fosfato Monoamónico	92.993	97.032	86.441	17.176	17.927	18.404
Otros fertilizantes	192.113	103.274	103.495	33.321	21.141	23.984
<b>Otros Insumos</b>				<b>294</b>	<b>310</b>	<b>198</b>
<b>MAQUINARIAS 4/</b>				<b>210.913</b>	<b>173.025</b>	<b>372.302</b>
Tractores	1.079	1.273	1.765	16.519	18.350	25.869
Otras maquinarias y herramientas				194.395	154.675	346.433
FUENTE : ODEPA con información del Servicio Nacional de Aduanas						
4/ Unidades.						

**CUADRO N° 11**  
**EXPORTACIONES DE PRODUCTOS AGRICOLAS POR DESTINOS \***

Producto Países	Volumen (Toneladas)			Valor (Miles de US\$ FOB)		
	2001	2002	2003	2001	2002	2003
<b>Frejoles consumo 1/</b>	<b>8.979</b>	<b>11.151</b>	<b>8.920</b>	<b>3.910</b>	<b>6.784</b>	<b>3.945</b>
Venezuela	6.636	7.715	8.695	2.784	4.700	3.829
Colombia	398	147	105	221	99	64
Eslovenia	147	67	35	81	43	21
Uruguay		56	64		28	17
Portugal	470	44	18	230	21	9
Suecia	6	7	2	8	8	4
Estados Unidos	1	2.325	1	1	1.463	2
Argentina	1	132	1	1	77	0
Otros	1.319	660	0	584	345	0
<b>Ajos frescos 0703.2000</b>	<b>8.934</b>	<b>10.716</b>	<b>11.044</b>	<b>9.553</b>	<b>13.710</b>	<b>10.830</b>
México	5.946	8.916	10.401	6.618	11.611	10.298
Estados Unidos	1.493	1.013	374	1.686	1.325	456
España	330	516	213	322	520	28
Canadá	8	26	8	18	42	18
Ecuador	141		24	64		12
Brasil	737	244	23	589	203	10
T. Británico En América	1	1	1	4	6	6
Reino Unido	0	0	1	1	2	3
Otros	278			251		
<b>Cebollas frescas 0703.1010</b>	<b>34.702</b>	<b>39.432</b>	<b>51.014</b>	<b>10.756</b>	<b>10.464</b>	<b>15.655</b>
Estados Unidos	6.162	5.925	16.496	3.186	2.377	6.532
Reino Unido	16.842	20.829	17.266	5.007	5.414	5.113
Japón	739	96	6.866	233	31	1.887
Holanda	3.912	2.680	2.696	842	575	547
Colombia	196	3.521	1.694	33	611	291
Irlanda	476	1.520	872	142	448	272
Canadá			1.178			250
Brasil	2.312	1.184	975	443	212	149
España	1.670	1.425	837	377	287	134
Alemania	643	365	189	173	104	82
Otros	1.751	1.889	1.944	320	406	398
<b>Tomates frescos 0702.0000</b>	<b>6.530</b>	<b>665</b>	<b>75</b>	<b>3.769</b>	<b>585</b>	<b>98</b>
Estados Unidos	53	364	42	39	429	71
Reino Unido	8	13	10	9	19	14
México		83	19		42	10
Japón			4			2
T. Británico En América	1	1	1	1	1	1
Argentina	6.377	178	0	3.704	88	0
Mozambique	1			0		
Otros	91	27		16	5	
<b>Ciruelas frescas 0809.4010</b>	<b>81.611</b>	<b>75.893</b>	<b>77.138</b>	<b>70.522</b>	<b>66.387</b>	<b>72.403</b>
Estados Unidos	32.880	33.636	30.886	30.562	29.682	32.300
Holanda	8.369	6.120	8.537	6.471	4.911	8.044
Hong Kong	3.354	1.721	7.459	3.864	1.871	6.800
Reino Unido	7.531	5.142	6.287	5.930	4.330	5.874
México	6.949	6.254	7.896	5.608	5.238	5.847
España	2.249	1.671	1.858	2.213	1.644	2.208
Brasil	5.912	4.576	3.551	3.879	2.846	1.933
Italia	965	851	1.018	914	901	1.312
Taiwán	530	1.277	1.380	768	1.375	1.249
Arabia Saudita	1.071	988	787	1.022	1.052	886
Otros	11.799	13.658	7.478	9.290	12.537	5.950

Fuente : ODEPA con información del Servicio Nacional de Aduanas \* Cifras sujetas a revisión por Informes de Variación de Valor (IVV).  
 1/ Frejoles consumo : Cód. Armonizados 0713.3190 - 0713.3290 - 0713.3390 - 0713.3990.



**CUADRO Nº 11**  
**EXPORTACIONES DE PRODUCTOS AGRICOLAS POR DESTINOS \***

Producto Países	Volumen (Toneladas)			Valor (Miles de US\$ FOB)		
	2001	2002	2003	2001	2002	2003
<b>Kiwis frescos 0810.5000</b>	<b>110.413</b>	<b>117.463</b>	<b>113.884</b>	<b>65.934</b>	<b>75.537</b>	<b>87.732</b>
Italia	10.304	19.763	25.554	6.180	12.997	19.547
Holanda	20.515	22.170	17.643	12.725	13.544	14.616
Estados Unidos	25.067	23.130	18.207	13.260	13.902	12.938
España	10.068	16.062	13.359	6.371	10.102	10.371
Reino Unido	4.804	4.281	6.242	3.697	3.107	4.781
Japón	4.506	4.747	4.689	3.497	4.003	4.231
Rusia	688	1.516	3.991	509	864	3.123
México	4.889	4.743	3.314	3.244	3.331	2.574
Francia	907	2.247	2.777	492	1.252	2.012
Brasil	6.548	4.724	2.857	3.497	2.794	1.898
Otros	22.119	14.079	15.251	12.462	9.640	11.640
<b>Manzanas frescas 0808.1000</b>	<b>540.746</b>	<b>548.194</b>	<b>596.408</b>	<b>236.875</b>	<b>248.140</b>	<b>311.194</b>
Estados Unidos	61.422	63.117	92.551	27.340	32.943	64.086
Holanda	57.435	59.450	72.717	21.294	22.524	30.800
Arabia Saudita	45.805	41.310	45.601	24.579	23.461	26.495
México	25.985	37.191	40.959	10.873	16.706	18.967
España	28.242	32.158	36.428	12.619	13.564	18.848
Taiwán	12.686	15.530	20.691	15.747	13.362	18.057
Colombia	45.478	44.320	38.727	19.057	19.473	17.267
Ecuador	35.871	36.746	37.817	13.096	14.191	16.077
Reino Unido	27.609	24.770	18.870	15.397	13.278	12.556
Italia	10.573	16.795	18.777	4.487	6.935	9.505
Otros	189.639	176.806	173.271	72.386	71.704	78.535
<b>Nectarines frescos 0809.3010</b>	<b>52.013</b>	<b>51.148</b>	<b>54.220</b>	<b>44.457</b>	<b>44.703</b>	<b>45.767</b>
Estados Unidos	32.638	35.315	36.761	28.530	32.231	31.288
Holanda	3.171	2.391	3.996	2.679	1.857	3.522
México	3.341	3.811	4.293	2.588	2.734	3.203
Reino Unido	2.435	1.202	1.343	2.350	1.185	1.563
Taiwán	867	769	1.333	1.398	1.093	1.458
Colombia	1.594	1.380	1.527	1.130	1.095	1.035
Brasil	3.390	3.037	1.726	2.243	1.783	923
España	517	586	730	454	538	671
Francia	131	130	246	154	186	281
Alemania	178	341	320	162	227	237
Otros	3.749	2.186	1.945	2.770	1.774	1.586
<b>Peras frescas 0808.2010</b>	<b>128.835</b>	<b>119.445</b>	<b>120.597</b>	<b>59.828</b>	<b>58.026</b>	<b>65.593</b>
Estados Unidos	26.477	18.907	25.941	13.584	11.411	16.428
Holanda	25.284	25.460	27.798	10.364	9.728	13.047
Italia	7.152	8.565	9.877	3.967	5.640	7.852
Colombia	11.174	9.401	9.698	5.046	4.927	4.755
España	3.976	4.743	6.153	1.737	1.698	3.186
Arabia Saudita	3.537	2.494	2.984	3.094	2.106	2.358
Brasil	2.367	6.043	4.639	1.141	2.797	2.156
Perú	9.959	6.326	6.109	2.806	1.815	1.974
Ecuador	2.754	3.721	4.090	1.088	1.775	1.906
México	5.129	3.941	3.743	2.301	1.960	1.877
Otros	31.028	29.844	19.565	14.701	14.169	10.053

Fuente : ODEPA con información del Servicio Nacional de Aduanas \* Cifras sujetas a revisión por Informes de Variación de Valor (IVV).

**CUADRO N° 11**  
**EXPORTACIONES DE PRODUCTOS AGRICOLAS POR DESTINOS \***

Producto Países	Volumen (Toneladas)			Valor (Miles de US\$ FOB)		
	2001	2002	2003	2001	2002	2003
<b>Uvas frescas 0806.1000</b>	<b>545.281</b>	<b>654.932</b>	<b>706.332</b>	<b>576.631</b>	<b>613.797</b>	<b>712.782</b>
Estados Unidos	319.402	408.221	426.732	361.962	392.348	438.285
Holanda	40.942	40.600	54.433	39.187	34.821	55.680
Reino Unido	31.216	34.716	38.397	39.520	35.006	51.135
México	32.843	39.918	42.116	29.187	34.989	34.362
Hong Kong	19.106	5.449	21.400	18.722	5.112	21.410
Corea Del Sur	6.428	5.806	9.681	6.276	6.414	10.156
Japón	7.948	8.809	9.371	9.626	8.511	9.939
España	4.189	7.134	10.464	4.216	5.772	9.823
Taiwán	594	6.159	9.240	1.102	7.005	9.144
Rusia	1.178	2.463	7.788	1.097	2.021	7.613
Otros	81.433	95.659	76.710	65.736	81.797	65.234
<b>Pulpas y jugos de tomate 2002.9010</b>	<b>109.009</b>	<b>100.120</b>	<b>74.308</b>	<b>60.983</b>	<b>56.247</b>	<b>46.693</b>
Venezuela	16.045	15.731	11.389	10.088	9.524	7.907
Japón	9.520	6.965	9.789	6.400	4.431	6.448
Argentina	28.039	19.563	7.400	12.582	9.660	4.237
Colombia	4.692	6.177	6.853	2.979	3.776	4.203
Brasil	13.870	9.407	6.391	7.348	4.877	3.912
Honduras	6.923	6.548	5.327	4.317	3.985	3.184
Costa Rica	2.718	4.315	4.744	1.800	2.663	2.957
Taiwán	441	1.250	4.777	263	753	2.858
Guatemala	2.517	3.149	3.681	1.671	1.973	2.380
Ecuador	3.040	3.109	2.591	1.942	1.992	1.703
Otros	21.203	23.906	11.367	11.592	12.614	6.904
<b>Frambuesas congeladas 0811.2020</b>	<b>21.943</b>	<b>19.419</b>	<b>26.532</b>	<b>29.185</b>	<b>23.916</b>	<b>39.468</b>
Estados Unidos	3.901	3.769	8.140	5.765	5.819	13.097
Francia	3.747	3.552	4.149	5.638	4.006	6.532
Holanda	2.380	2.646	2.912	2.358	2.687	3.581
Canadá	2.373	1.517	2.085	3.382	1.932	3.020
Bélgica	1.275	1.557	1.591	1.660	1.787	2.459
Reino Unido	2.129	2.121	1.859	2.739	2.609	2.446
Australia	774	826	1.409	980	1.031	1.953
Alemania	3.056	1.758	1.592	3.092	1.607	1.880
Suiza	566	211	527	1.238	502	1.192
Japón	99	162	458	337	521	1.092
Otros	1.642	1.299	1.812	1.997	1.415	2.215
<b>Ciruelas secas 0813.2000</b>	<b>26.175</b>	<b>29.053</b>	<b>31.318</b>	<b>32.670</b>	<b>35.399</b>	<b>40.485</b>
México	8.947	6.768	7.648	10.431	7.680	9.078
Alemania	2.628	4.592	5.085	3.846	6.804	8.195
Rusia	453	1.437	1.989	635	1.837	2.722
España	1.330	520	1.716	1.661	641	2.365
Italia	856	1.261	1.581	1.283	1.659	2.212
Venezuela	1.570	1.042	1.101	2.248	1.346	1.516
Brasil	3.338	1.893	1.802	3.707	1.605	1.418
Colombia	826	905	896	1.247	1.222	1.209
Holanda	442	645	829	583	880	1.168
Perú	1.367	1.134	1.116	1.363	958	916
Otros	4.419	8.857	7.554	5.667	10.767	9.686

Fuente : ODEPA con información del Servicio Nacional de Aduanas \* Cifras sujetas a revisión por Informes de Variación de Valor (IVV).

**CUADRO N° 11**  
**EXPORTACIONES DE PRODUCTOS AGRICOLAS POR DESTINOS \***

Producto Países	Volumen (Toneladas)			Valor (Miles de US\$ FOB)		
	2001	2002	2003	2001	2002	2003
<b>Pasas 0806.2000</b>	<b>37.471</b>	<b>41.525</b>	<b>48.094</b>	<b>35.627</b>	<b>38.571</b>	<b>45.388</b>
Estados Unidos	4.792	6.178	7.866	4.762	5.732	6.740
Brasil	3.255	1.099	6.047	3.357	1.018	5.310
México	8.370	8.880	5.446	6.961	7.368	4.342
Colombia	4.050	4.518	4.736	3.589	3.763	4.267
Perú	4.174	4.924	4.172	3.393	3.645	3.208
Reino Unido	2.138	2.399	3.212	2.235	2.621	3.198
Holanda	1.839	2.064	1.906	2.147	2.533	2.429
Francia	1.035	1.393	1.536	1.445	1.943	2.214
Venezuela	2.717	2.435	1.974	2.349	2.036	2.070
Alemania	431	553	1.828	453	529	1.772
Otros	4.669	7.082	9.369	4.937	7.384	9.838
<b>Jugos de uva (incluido el mosto) 2009.6000</b>	<b>15.049</b>	<b>15.993</b>	<b>17.746</b>	<b>12.199</b>	<b>11.784</b>	<b>13.689</b>
Canadá	3.597	4.320	6.379	1.989	3.015	4.768
Japón	1.687	2.201	3.983	1.590	1.780	3.278
Estados Unidos	4.992	6.901	4.434	3.769	4.561	3.230
México	256	556	599	273	459	495
Holanda		1.206	408		1.271	392
Australia	276	200	394	225	155	337
Venezuela			307			276
China, República Popular	40	59	281	33	49	227
Ecuador		18	324		19	184
Rusia		202	214		155	167
Otros	4.201	329	423	4.320	318	336
<b>Jugos de manzana 2009.7000</b>	<b>53.743</b>	<b>42.280</b>	<b>56.792</b>	<b>45.765</b>	<b>34.406</b>	<b>50.783</b>
Estados Unidos	44.563	37.529	51.053	37.534	30.246	45.511
Japón	5.314	3.102	3.891	4.809	2.729	3.527
México	2.781	866	996	2.415	729	863
Canadá	510	231	454	427	193	412
República Dominicana	94	106	159	119	128	199
Ecuador	79	67	55	102	55	74
Costa Rica	27	42	42	33	47	53
Perú	26	28	43	33	36	52
Taiwán		25	25		21	22
Uruguay	65	52	20	77	51	20
Otros	286	231	54	216	172	49
<b>Vino con denominación de origen 2204.2110</b>	<b>158.488</b>	<b>175.472</b>	<b>192.938</b>	<b>453.879</b>	<b>471.668</b>	<b>524.106</b>
Reino Unido	39.583	44.432	49.965	103.853	107.208	114.877
Estados Unidos	25.601	27.237	26.389	84.752	87.088	84.704
Dinamarca	7.103	9.361	11.547	19.374	24.352	34.175
Irlanda	7.321	8.930	9.837	21.558	26.605	30.213
Canadá	6.813	8.131	9.258	21.778	23.983	29.108
Alemania	9.287	8.604	11.805	27.373	21.901	28.835
Holanda	6.402	7.654	8.556	16.665	19.577	22.556
Japón	8.501	8.168	7.078	25.784	24.786	22.387
Brasil	4.672	6.103	7.204	11.466	11.764	16.379
Suecia	5.051	5.854	5.517	12.338	14.293	14.701
Otros	38.154	40.998	45.781	108.938	110.112	126.172

Fuente : ODEPA con información del Servicio Nacional de Aduanas \* Cifras sujetas a revisión por Informes de Variación de Valor (IVV).

CUADRO N° 12

## IMPORTACIONES DE PRODUCTOS AGROPECUARIOS POR ORIGEN

Producto Países	Volumen (Toneladas)			Valor (Miles US\$ CIF)		
	2001	2002	2003	2001	2002	2003
<b>Maíz consumo 1005.9000</b>	<b>1.270.082</b>	<b>1.162.285</b>	<b>1.002.969</b>	<b>132.960</b>	<b>128.991</b>	<b>119.203</b>
Argentina	1.198.356	982.992	962.942	125.563	109.171	114.349
Brasil	35.945	153.741	30.513	3.779	16.997	3.647
Paraguay	5.234	0	7.987	555	0	982
Estados Unidos	30.545	25.549	1.517	3.060	2.813	211
Otros	1	4	9	2	10	14
<b>Trigo duro 1001.1000</b>	<b>105.309</b>	<b>94.413</b>	<b>83.413</b>	<b>21.192</b>	<b>19.430</b>	<b>17.856</b>
Canadá	105.308	92.821	83.361	21.189	19.230	17.842
Argentina		0	52		0	14
Otros	1	1.592	0	3	199	0
<b>Trigo blando 1001.9000</b>	<b>140.279</b>	<b>216.621</b>	<b>401.265</b>	<b>19.912</b>	<b>30.221</b>	<b>63.588</b>
Estados Unidos	35.798	129.276	252.584	4.697	18.175	38.853
Argentina	35.338	64.954	92.256	5.001	8.549	14.956
Canadá	69.108	22.380	56.417	10.199	3.488	9.769
Otros	35	11	8	15	9	9
<b>Arroz 1006</b>	<b>91.353</b>	<b>76.662</b>	<b>131.386</b>	<b>21.845</b>	<b>18.745</b>	<b>30.554</b>
Thailandia	21.993	20.397	110.853	4.208	4.748	25.060
Estados Unidos	58	16.603	7.218	58	4.215	1.831
Uruguay	17.052	10.642	5.483	4.729	2.783	1.622
Brasil	761	8.223	4.378	234	1.718	916
Argentina	51.415	19.460	1.797	12.552	5.008	528
Otros	73	1.338	1.657	64	273	597
<b>Aceite maravilla refinado 1512.1910</b>	<b>1.252</b>	<b>122</b>	<b>933</b>	<b>844</b>	<b>97</b>	<b>715</b>
Argentina	54	106	920	36	76	671
Reino Unido		1	4		2	19
Dinamarca			5			19
Estados Unidos	5		3	2		6
Brasil		0	0		1	1
Bolivia	1.193			805		
Otros	0	15		0	18	
<b>Aceite soya bruto 1507.1000</b>	<b>0</b>	<b>250</b>	<b>41.588</b>	<b>0</b>	<b>141</b>	<b>22.354</b>
Argentina	0	250	41.588	0	141	22.354
<b>Mezclas de aceites 1517.9000</b>	<b>170.466</b>	<b>227.970</b>	<b>163.254</b>	<b>75.496</b>	<b>115.836</b>	<b>104.156</b>
Argentina	165.653	221.072	160.963	73.107	112.755	102.320
Uruguay			1.537			927
Brasil	0	396	288	0	181	177
Estados Unidos	30	47	129	58	74	175
Otros	4.783	6.454	337	2.330	2.826	557
<b>Azúcar refinada 1701.9900</b>	<b>156.564</b>	<b>175.882</b>	<b>170.516</b>	<b>46.636</b>	<b>50.533</b>	<b>46.540</b>
Argentina	52.619	55.237	61.901	15.803	16.654	17.119
Colombia	20.743	66.090	59.401	6.008	17.148	14.121
Brasil	33.826	32.718	28.597	10.655	9.145	8.432
Guatemala	2.987	19.399	19.227	947	6.952	6.520
Otros	46.389	2.437	1.391	13.223	634	348

CUADRO N° 12

## IMPORTACIONES DE PRODUCTOS AGROPECUARIOS POR ORIGEN

Producto Países	Volumen (Toneladas)			Valor (Miles US\$ CIF)		
	2001	2002	2003	2001	2002	2003
<b>Leche descremada 2/</b>	<b>5.854</b>	<b>5.497</b>	<b>8.785</b>	<b>12.438</b>	<b>7.865</b>	<b>15.240</b>
Uruguay	1.250	1.360	3.783	2.560	2.023	6.509
Argentina	4.544	3.408	2.415	9.737	4.857	4.344
Canadá		278	1.704		359	2.876
Alemania			288			499
Reino Unido			208			354
Dinamarca			204			347
Irlanda			112			204
Nueva Zelanda	57	358	72	131	481	107
Estados Unidos		0	0		1	0
Francia		85	0		113	0
Otros	3	9	0	9	32	0
<b>Leche entera 3/</b>	<b>4.428</b>	<b>2.361</b>	<b>15.639</b>	<b>9.064</b>	<b>3.098</b>	<b>28.460</b>
Argentina	4.403	2.273	8.935	9.014	2.995	16.615
Uruguay	25	73	3.451	51	81	6.289
Irlanda			1.344			2.359
Bélgica			949			1.643
Dinamarca			616			953
Holanda		0	200		0	340
Canadá			48			89
Otros	0	16	96	0	21	172
<b>Carne bovina refrigerada 0201</b>	<b>66.696</b>	<b>84.249</b>	<b>106.607</b>	<b>138.645</b>	<b>151.052</b>	<b>196.984</b>
Brasil	39.197	55.161	77.517	77.438	96.012	145.126
Argentina	3.388	51	18.655	7.105	90	31.308
Uruguay	1.477	11.300	10.434	3.284	20.014	20.549
Nueva Zelanda	128	19		333	52	
Paraguay	22.507	17.718		50.485	34.883	
Otros						
<b>Carne bovina congelada 0202</b>	<b>18.257</b>	<b>17.813</b>	<b>16.010</b>	<b>26.827</b>	<b>22.924</b>	<b>20.172</b>
Brasil	13.826	16.898	15.572	20.434	21.667	19.618
Argentina	683		410	935		492
Uruguay	549		29	860		62
Canadá		24			29	
Nueva Zelanda		0			1	
Paraguay	3.199	891		4.599	1.227	
Otros						
<b>Quesos 0406</b>	<b>3.115</b>	<b>3.293</b>	<b>4.128</b>	<b>7.930</b>	<b>7.146</b>	<b>9.643</b>
Argentina	543	1.993	2.165	1.486	3.409	4.466
Brasil	191	332	661	532	745	1.423
Estados Unidos	358	364	437	1.264	1.068	1.157
Alemania	112	71	257	55	255	676
Uruguay	202	260	202	473	680	608
Nueva Zelanda	1.489	72	195	3.303	126	359
Francia	57	41	41	263	244	283
Australia	77	75	81	204	209	262
Holanda	52	47	58	164	181	218
Italia	5	4	7	42	38	65
Otros	30	34	23	141	192	125

FUENTE : ODEPA con información del Servicio Nacional de Aduanas  
2/ Leche descremada : Cód. Armonizados 0402.1000 - 0402.2111 - 0402.2112 - 0402.2113 - 0402.2114 - 0402.2115 - 0402.2116 - 0402.2117 - 0402.2911 - 0402.2912 - 0402.2913 - 0402.2914 - 0402.2915 - 0402.2916 - 0402.2917  
3/ Leche entera : Cód. Armonizados 0402.2118 - 0402.2918

CUADRO N° 13

## IMPORTACIONES DE INSUMOS Y MAQUINARIAS POR ORIGEN

Producto Países	Volumen (Toneladas)			Valor (Miles US\$ CIF)		
	2001	2002	2003	2001	2002	2003
<b>Urea 3102.1000</b>	<b>381.398</b>	<b>427.058</b>	<b>480.061</b>	<b>47.505</b>	<b>54.826</b>	<b>85.295</b>
Argentina	16.758	249.178	149.830	2.198	31.734	27.176
Venezuela	167.002	100.846	126.137	21.488	13.052	23.890
Ucrania	87.294	51.694	95.626	10.848	6.748	15.464
Rusia	50.528	22.848	54.537	5.865	2.852	9.128
Estados Unidos	13.226	2.101	25.233	1.697	276	4.606
Indonesia			24.488			4.185
Finlandia		220	120		118	64
Otros	46.589	170	4.089	5.409	45	781
<b>Superfosfatos 3103.1000</b>	<b>223.626</b>	<b>186.882</b>	<b>187.116</b>	<b>32.953</b>	<b>27.176</b>	<b>31.361</b>
México	185.456	114.760	161.325	27.982	17.110	26.931
Estados Unidos	29.654	48.116	25.790	3.885	6.714	4.430
Otros	8.515	24.006		1.085	3.352	
<b>Nitrato de Amonio 3102.3000</b>	<b>4.488</b>	<b>7.239</b>	<b>12.114</b>	<b>990</b>	<b>1.692</b>	<b>2.782</b>
Francia	1.800	2.695	6.619	415	607	1.491
Sudáfrica	524	2.049	2.270	119	588	549
Suecia			1.399			364
Otros	2.164	2.494	1.825	456	497	378
<b>Fosfato Diamónico 3105.3000</b>	<b>59.629</b>	<b>61.165</b>	<b>68.860</b>	<b>11.169</b>	<b>10.989</b>	<b>13.978</b>
Estados Unidos	7.696	43.502	61.621	1.454	7.734	12.459
Rusia		11.921	6.560		2.041	1.118
México	51.833	605	520	9.654	331	305
Otros	100	5.137	159	61	883	97
<b>Fosfato Monoamónico 3105.4000</b>	<b>92.993</b>	<b>97.032</b>	<b>86.441</b>	<b>17.176</b>	<b>17.927</b>	<b>18.404</b>
Estados Unidos	12.726	77.507	75.168	1.982	13.950	15.494
Rusia		17.623	8.220		3.032	1.401
México	79.975	1.536	2.044	15.043	760	1.032
Otros	292	366	1.008	152	185	478
<b>Tractores 8701.9010 4/</b>	<b>1.079</b>	<b>1.273</b>	<b>1.765</b>	<b>16.519</b>	<b>18.350</b>	<b>25.869</b>
Brasil	342	571	924	5.381	8.268	13.060
Italia	299	271	434	4.381	4.166	7.322
Estados Unidos	118	119	65	1.552	528	1.519
México	56	92	81	934	1.446	930
Francia	20	25	36	288	806	723
India	13	47	66	79	398	480
Holanda	3	10	27	20	108	352
Otros	228	138	132	3.884	2.631	1.483

FUENTE : ODEPA con información del Servicio Nacional de Aduanas  
4/ Unidades