

**BOLETIN ESTADISTICO
COMERCIO EXTERIOR SILVOAGROPECUARIO**

N° 33

ENERO - MARZO 2004



**GOBIERNO DE CHILE
ODEPA**

MAYO 2004

Boletín Estadístico de Comercio Exterior Silvoagropecuario
Enero - Marzo 2004
N° 33

Estadísticas
Sergio Edwards Martini

Publicación de la Oficina de Estudios y Políticas Agrarias -ODEPA-
Ministerio de Agricultura, República de Chile

Director y Representante Legal
Carlos Furche Guajardo

Mayo de 2004

Distribución y Suscripciones
Centro de Información Silvoagropecuaria, CIS
Valentín Letelier 1339 - Código Postal 6501070
Fono (56-2) 397 3000 - Fax (56-2) 397 3133

www.odepa.gob.cl
Santiago de Chile

Teatinos 40, Piso 8
Fono (56-2) 397 3000 - Fax (56-2) 397 3044

CONTENIDO

Cuadro	Descripción	Página
Nº 1	BALANZA DE PRODUCTOS SILVOAGROPECUARIOS	5
Nº 2	BALANZA DE PRODUCTOS SILVOAGROPECUARIOS POR CLASE Y SUBSECTOR	6
Nº 3	BALANZA DE PRODUCTOS SILVOAGROPECUARIOS POR ZONA ECONOMICA	7
Nº 4	PRINCIPALES PRODUCTOS DE EXPORTACION	8
Nº 5	PRODUCTOS DE EXPORTACION CON MAYOR EXPANSION	8
Nº 6	PRINCIPALES PRODUCTOS DE IMPORTACION	9
Nº 7	PRODUCTOS DE IMPORTACION CON MAYOR EXPANSION	9
Nº 8	EXPORTACIONES SILVOAGROPECUARIAS	10
Nº 9	IMPORTACIONES SILVOAGROPECUARIAS	14
Nº 10	IMPORTACIONES DE INSUMOS Y MAQUINARIAS	16
Nº 11	EXPORTACIONES DE PRODUCTOS AGRICOLAS POR DESTINOS	17
Nº 12	IMPORTACIONES DE PRODUCTOS AGROPECUARIOS POR ORIGEN	21
Nº 13	IMPORTACIONES DE INSUMOS Y MAQUINARIAS POR ORIGEN	23

Las exportaciones que no son realizadas en la modalidad "a firme" pueden ser ajustadas de acuerdo al Informe de Variación de Valor (IVV), el cual afecta directamente a cada declaración de exportación en el mes en que fueron efectuadas. Por esta razón, las cifras de exportaciones pueden experimentar modificaciones cada vez que se aplican los IVV, ocasionando que se alteren los valores de exportación agregados varios meses después de la fecha en que los embarques fueron declarados.

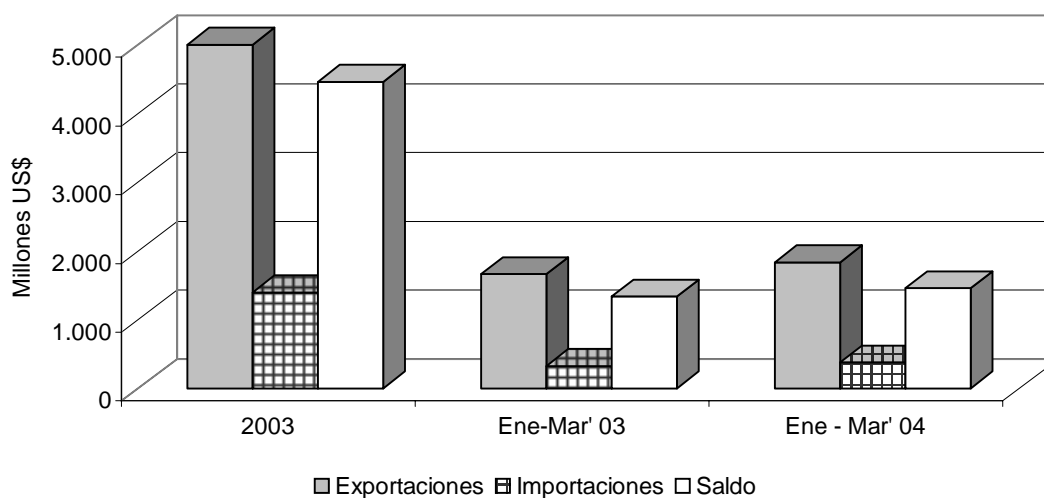
CUADRO Nº 1

BALANZA DE PRODUCTOS SILVOAGROPECUARIOS *
MILES US\$

ITEMS	2003	Enero - Marzo		Var % 2004/2003
		2003	2004	
EXPORTACIONES, FOB	5.857.540	1.661.948	1.835.724	10,5
Agrícolas	3.240.017	1.049.681	1.066.799	1,6
Pecuarias	406.288	94.283	118.733	25,9
Forestales	2.211.235	517.984	650.192	25,5
IMPORTACIONES, CIF	1.397.294	324.834	378.458	16,5
Agrícolas	980.268	236.645	264.852	11,9
Pecuarias	338.767	61.979	84.839	36,9
Forestales	78.258	26.209	28.767	9,8
SALDO SILVOAGROPECUARIO	4.460.247	1.337.115	1.457.265	9,0

Fuente : ODEPA con información del Servicio Nacional de Aduanas * Cifras sujetas a revisión por Informes de Variación de Valor (IVV).

BALANZA DE PRODUCTOS SILVOAGROPECUARIOS



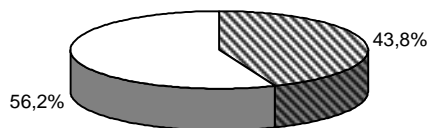
CUADRO Nº 2

BALANZA DE PRODUCTOS SILVOAGROPECUARIOS POR CLASE Y SUBSECTOR *
MILES US\$

Clase / Subsector	2003	Enero - Marzo		Var % 2004/2003
		2003	2004	
Exportaciones Silvoagropecuarias, FOB	5.857.540	1.661.948	1.835.724	10,5
Primarias	2.145.531	843.824	803.214	-4,8
Agrícolas	1.938.353	784.910	747.188	-4,8
Pecuarias	54.839	24.800	13.215	-46,7
Forestales	152.339	34.114	42.811	25,5
Industriales	3.712.009	818.124	1.032.509	26,2
Agrícolas	1.301.664	264.771	319.611	20,7
Pecuarias	351.450	69.483	105.518	51,9
Forestales	2.058.895	483.870	607.381	25,5
Importaciones Silvoagropecuarias, CIF	1.397.294	324.834	378.458	16,5
Primarias	425.157	96.016	116.334	21,2
Agrícolas	404.304	90.660	109.723	21,0
Pecuarias	18.014	4.619	5.756	24,6
Forestales	2.839	737	855	16,0
Industriales	972.137	228.818	262.124	14,6
Agrícolas	575.965	145.985	155.129	6,3
Pecuarias	320.753	57.360	79.083	37,9
Forestales	75.419	25.473	27.912	9,6
Balanza Silvoagropecuaria	4.460.247	1.337.115	1.457.265	9,0
Primarias	1.720.374	747.808	686.880	-8,1
Agrícolas	1.534.050	694.251	637.465	-8,2
Pecuarias	36.825	20.180	7.459	-63,0
Forestales	149.500	33.377	41.957	25,7
Industriales	2.739.872	589.306	770.385	30,7
Agrícolas	725.699	118.786	164.482	38,5
Pecuarias	30.697	12.123	26.435	118,1
Forestales	1.983.476	458.398	579.469	26,4

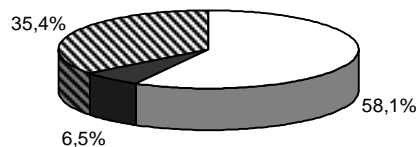
Fuente : ODEPA con información del Servicio Nacional de Aduanas * Cifras sujetas a revisión por Informes de Variación de Valor (IVV).

EXPORTACIONES POR CLASE
PARTICIPACION ENERO-MARZO 2004



■ Primarias □ industriales

EXPORTACIONES POR SUBSECTOR
PARTICIPACION ENERO-MARZO 2004



□ Agrícolas ■ Pecuarias ▨ Forestales

CUADRO Nº 3

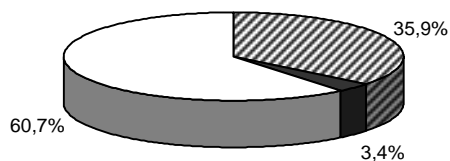
BALANZA DE PRODUCTOS SILVOAGROPECUARIOS POR ZONA ECONOMICA *

MILES DE US\$

Zona Económica		Exportaciones, FOB	Importaciones, CIF	Saldo
APEC (Excluido NAFTA)				
	2003	1.273.572	69.006	1.204.566
	Enero - Marzo 2003	288.120	12.463	275.657
	Enero - Marzo 2004	402.115	20.072	382.043
	Var %	39,6	61,1	38,6
UE (CEE)				
	2003	1.409.673	134.619	1.275.054
	Enero - Marzo 2003	370.797	33.017	337.780
	Enero - Marzo 2004	462.068	35.576	426.492
	Var %	24,6	7,8	26,3
MERCOSUR				
	2003	172.686	886.319	-713.633
	Enero - Marzo 2003	32.702	213.903	-181.202
	Enero - Marzo 2004	44.162	249.227	-205.065
	Var %	35,0	16,5	13,2
NAFTA				
	2003	2.367.430	185.964	2.181.465
	Enero - Marzo 2003	822.655	36.197	786.457
	Enero - Marzo 2004	782.140	41.029	741.111
	Var %	-4,9	13,3	-5,8
OTRAS				
	2003	634.179	121.386	512.793
	Enero - Marzo 2003	147.674	29.254	118.420
	Enero - Marzo 2004	145.239	32.554	112.685
	Var %	-1,6	11,3	-4,8
TOTAL SILVOAGROPECUARIO				
	2003	5.857.540	1.397.294	4.460.247
	Enero - Marzo 2003	1.661.948	324.834	1.337.115
	Enero - Marzo 2004	1.835.724	378.458	1.457.265
	Var %	10,5	16,5	9,0

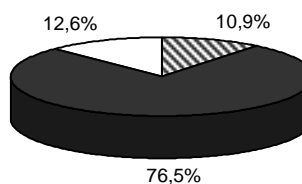
Fuente : ODEPA con información del Servicio Nacional de Aduanas * Cifras sujetas a revisión por Informes de Variación de Valor (IVV).

EXPORTACIONES POR ZONA ECONOMICA PARTICIPACION ENERO-MARZO 2004



■ UE (CEE) ■ MERCOSUR □ NAFTA

IMPORTACIONES POR ZONA ECONOMICA PARTICIPACION ENERO-MARZO 2004



■ UE (CEE) ■ MERCOSUR □ NAFTA

CUADRO Nº 4

PRINCIPALES PRODUCTOS DE EXPORTACION *

PRODUCTOS	Valor (Millones de dólares, FOB)			
	2003	Enero - Marzo		Var % 2004/2003
		2003	2004	
Uvas frescas	728,7	427,3	378,5	-11,4
Celulosa	882,3	210,7	282,4	34,1
Las demás maderas aserradas de pino insigne, de espesor superior a 6 mm	427,9	101,9	126,1	23,7
Vino con denominacion de origen	524,1	107,9	125,3	16,1
Ciruelas frescas	72,3	54,5	61,2	12,2
Manzanas frescas	316,2	46,0	57,9	26,0
Listones y molduras de madera para muebles de coníferas	180,7	41,9	50,2	19,7
Las demás carnes porcinas congeladas	135,5	28,2	41,0	45,6
Maíz para la siembra	67,8	21,7	38,1	75,8
Las demas maderas en plaquitas o particulas no coníferas	128,4	28,6	35,7	24,7
Nectarines frescos	45,9	37,9	35,4	-6,7
Frambuesas, congeladas, incluso con azúcar o edulcorante	39,5	17,9	33,7	88,3
Peras	66,1	32,3	33,1	2,5
Arandanos	51,6	32,3	31,3	-2,9
Melocotones (duraznos), frescos	41,0	30,7	30,8	0,2

Fuente : ODEPA con información del Servicio Nacional de Aduanas * Cifras sujetas a revisión por Informes de Variación de Valor (IVV).

CUADRO Nº 5

PRODUCTOS DE EXPORTACION CON MAYOR EXPANSION *

PRODUCTOS	Valor (Millones de dólares, FOB)			
	2003	Enero - Marzo		Var % 2004/2003
		2003	2004	
Celulosa	882,3	210,7	282,4	34,1
Las demás maderas aserradas de pino insigne, de espesor superior a 6 mm	427,9	101,9	126,1	23,7
Vino con denominacion de origen	524,1	107,9	125,3	16,1
Maíz para la siembra	67,8	21,7	38,1	75,8
Frambuesas, congeladas, incluso con azúcar o edulcorante	39,5	17,9	33,7	88,3
Trozos y despojos comestibles de gallo o gallina, congelados	33,8	2,0	15,6	681,8
Las demás carnes porcinas congeladas	135,5	28,2	41,0	45,6
Manzanas frescas	316,2	46,0	57,9	26,0
Los demas vinos	74,3	13,2	25,0	90,0
Papel prensa (para periódico)	93,0	20,2	28,8	42,8
Listones y molduras de madera para muebles de coníferas	180,7	41,9	50,2	19,7
Las demas maderas en plaquitas o particulas no coníferas	128,4	28,6	35,7	24,7
Ciruelas frescas	72,3	54,5	61,2	12,2
Cebollas, frescas o refrigeradas	15,6	6,1	11,6	90,0
Los demás quesos	12,2	2,1	7,4	245,1

Fuente : ODEPA con información del Servicio Nacional de Aduanas * Cifras sujetas a revisión por Informes de Variación de Valor (IVV).

CUADRO Nº 6

PRINCIPALES PRODUCTOS DE IMPORTACION

PRODUCTOS	Valor (Millones de dólares, CIF)			
	2003	Enero - Marzo		Var % 2004/2003
		2003	2004	
Los demas maices, excepto para siembra	119,2	39,2	53,9	37,6
Carne bovina	217,2	43,1	53,0	23,0
Tortas y residuos de soja	102,8	23,6	39,5	67,3
Mezclas aceites, animales o vegetales y animales con vegetales	104,2	25,4	31,6	24,4
Barriles, cubas, tinas y demas manufacturas de toneleria	19,3	10,4	12,5	20,6
Habas de soja, incluso quebrantadas	37,4	6,1	10,0	63,5
Maiz residuo molienda	25,7	6,2	8,7	40,9
Los demás trigos y morcajo (tranquillón)	63,6	9,0	8,2	-9,6
Azúcar refinada	46,5	23,6	7,0	-70,3
Arroz semiblanqueado o blanqueado, incluso pulido	25,0	3,1	6,3	101,6
Bananas o plátanos, frescos o secos.	27,2	5,6	5,5	-1,9
Las demás preparaciones alimenticias	26,7	8,0	5,5	-31,1
Té negro (fermentado) y té parcialmente fermentado, en otros envases	15,2	4,2	5,0	19,5
Algodón sin cardar ni peinar	18,6	4,2	4,8	15,1
Leche en polvo entera	28,5	1,5	4,8	227,2

FUENTE : ODEPA con información del Servicio Nacional de Aduanas

CUADRO Nº 7

PRODUCTOS DE IMPORTACION CON MAYOR EXPANSION

PRODUCTOS	Valor (Millones de dólares, CIF)			
	2003	Enero - Marzo		Var % 2004/2003
		2003	2004	
Tortas y residuos de soja	102,8	23,6	39,5	67,3
Los demas maices, excepto para siembra	119,2	39,2	53,9	37,6
Carne bovina	217,2	43,1	53,0	23,0
Mezclas aceites, animales o vegetales y animales con vegetales	104,2	25,4	31,6	24,4
Habas de soja, incluso quebrantadas	37,4	6,1	10,0	63,5
Leche en polvo entera	28,5	1,5	4,8	227,2
Arroz semiblanqueado o blanqueado, incluso pulido	25,0	3,1	6,3	101,6
Mantequilla (manteca)	4,5	0,1	3,2	5.589,0
Maiz residuo molienda	25,7	6,2	8,7	40,9
Barriles, cubas, tinas y demas manufacturas de toneleria	19,3	10,4	12,5	20,6
Café sin tostar, sin descafeinar	12,5	2,0	4,1	100,3
Carne de gallo o gallina sin trocear congelada	1,4	0,1	1,6	1.461,8
Sorgo para grano (granífero)	4,5	0,3	1,4	371,7
Torta y demás residuos de girasol	4,5	0,5	1,4	201,8
Almendras sin cascara	2,8	0,2	1,2	399,5

FUENTE : ODEPA con información del Servicio Nacional de Aduanas

CUADRO Nº 8

EXPORTACIONES SILVOAGROPECUARIAS *

Sector	Productos	Volumen (Toneladas)			Valor (Miles US\$ FOB)		
		2003	Ene-Mar'03	Ene-Mar'04	2003	Ene-Mar'03	Ene-Mar'04
TOTAL SILVOAGROPECUARIO					5.857.540	1.661.948	1.835.724
PRIMARIAS					2.145.531	843.824	803.214
AGRICOLA					1.938.353	784.910	747.188
Cereales		79.155	20.966	36.362	72.592	22.451	38.841
	Avena	22.608	1.635	3.228	4.078	741	474
	Cebada	0	0	0	8	8	6
	Maíz para siembra	55.434	19.321	32.108	67.838	21.652	38.055
	Otros	1.112	9	1.025	668	50	305
Leguminosas secas		12.637	461	1.288	9.269	566	1.015
	Garbanzos	1	0	0	2	0	0
	Lentejas	107	54	1	60	28	1
	Frejoles consumo	8.920	33	828	3.945	16	335
	Otros	3.608	375	458	5.262	522	679
Hortalizas y Tubérculos		72.644	23.689	41.553	76.429	20.928	27.623
Frescas		70.824	23.599	41.430	35.744	14.505	18.498
	Ajos	11.044	5.821	4.858	10.855	6.378	4.206
	Cebollas	51.014	15.753	33.850	15.623	6.104	11.598
	Espárragos	1.676	86	88	2.281	127	124
	Orégano	2.799	790	752	2.806	720	1.144
	Radicchios y achicorias	2.783	699	1.192	3.011	813	1.019
	Tomates	75	44	16	98	75	44
	Otras	1.434	406	673	1.070	288	363
Semillas		1.820	90	123	40.685	6.423	9.125
	Semillas de melón y sandía	42	4	7	5.363	696	1.097
	Semilla de tomate	14	3	3	5.577	1.483	1.901
	Las demás semillas	1.763	83	114	29.745	4.244	6.127
Frutas		1.912.747	732.538	844.968	1.717.210	728.124	665.214
	Ciruelas	77.138	59.097	83.091	72.260	54.510	61.165
	Duraznos	47.784	35.205	41.880	41.032	30.729	30.797
	Kiwis	113.884	5.286	5.046	91.012	4.545	4.659
	Manzanas	596.408	88.179	125.194	316.195	45.963	57.904
	Nectarines	54.219	44.360	47.616	45.876	37.895	35.361
	Paltas	97.647	18.448	10.822	149.676	28.963	13.742
	Peras	120.597	57.640	68.168	66.052	32.319	33.118
	Uvas	706.332	407.929	448.163	728.739	427.338	378.539
	Otras	98.738	16.396	14.988	206.367	65.862	49.929
Otros agrícolas					62.854	12.842	14.496
PECUARIO					54.839	24.800	13.215
Animales vivos 1/					7.839	1.240	1.235
	Aves	365.240		271.650	667		497
	Caballos	226	42	26	5.496	1.053	341
	Porcinos	1.131		479	585		260
	Otros				1.091	186	137
Otros en su estado natural					28.457	18.518	4.561
	Miel	10.085	7.057	1.524	26.110	18.022	4.032
	Otros				2.347	496	528

Fuente : ODEPA con información del Servicio Nacional de Aduanas * Cifras sujetas a revisión por Informes de Variación de Valor (IVV).

Nota: 1/Unidades

CUADRO Nº 8

EXPORTACIONES SILVOAGROPECUARIAS *

Sector	Productos	Volumen (Toneladas)			Valor (Miles US\$ FOB)		
		2003	Ene-Mar'03	Ene-Mar'04	2003	Ene-Mar'03	Ene-Mar'04
	Lanas y fibras	2.371	910	1.378	4.945	1.852	2.952
	Lana sucia y lavada	2.371	910	1.378	4.945	1.852	2.952
	Otros						
	Otros pecuarios				13.597	3.190	4.467
	FORESTAL				152.339	34.114	42.811
	Maderas en bruto				21.352	4.906	6.386
	Maderas en plaquitas	2.693.479	627.046	722.948	130.306	28.988	36.128
	Otros forestales				681	220	298
INDUSTRIALES					3.712.009	818.124	1.032.509
AGRICOLA					1.301.664	264.771	319.611
	Cereales				37.859	6.298	8.918
	Avena mondada	48.224	8.597	11.530	15.341	2.497	3.206
	Malta (Cebada) sin tostar	49.870	7.961	11.176	15.911	2.575	3.560
	Malta (Cebada) tostada	0			0		
	Otros	18.401	3.510	6.711	6.607	1.227	2.152
	Hortalizas y tubérculos	112.566	19.675	17.076	105.712	17.002	17.763
	Congelados	18.617	3.281	3.845	24.906	4.339	5.454
	Maíz dulce congelado	2.545	595	557	1.978	477	461
	Guisantes o arvejas congeladas	1.990	304	575	1.486	213	428
	Otras	14.081	2.382	2.714	21.442	3.650	4.565
	Deshidratados	8.048	877	1.100	26.108	3.262	3.904
	Pimientos secos	5.911	453	677	17.419	1.686	2.255
	Puerros secos	233	27	94	715	89	269
	Otros	1.904	397	329	7.974	1.487	1.380
	Pastas, pulpas y jugos	77.659	15.026	11.576	49.129	9.031	7.778
	Pulpa y jugo de tomate	74.308	14.117	10.793	46.693	8.417	7.218
	Salsa de tomate y ketchup	3.350	909	783	2.436	615	560
	Jugo de tomate						
	Conservas	7.142	397	317	4.389	262	378
	Arvejas	78	2	2	51	1	1
	Espárragos	5	0	1	13	0	5
	Tomates	6.823	353	236	3.914	191	234
	Otras	236	43	79	410	70	139
	Otras hortalizas	1.100	93	237	1.180	107	249

Fuente : ODEPA con información del Servicio Nacional de Aduanas * Cifras sujetas a revisión por Informes de Variación de Valor (IVV).

CUADRO Nº 8

EXPORTACIONES SILVOAGROPECUARIAS *

Sector	Productos	Volumen (Toneladas)			Valor (Miles US\$ FOB)		
		2003	Ene-Mar'03	Ene-Mar'04	2003	Ene-Mar'03	Ene-Mar'04
Frutas		350.159	70.658	75.402	368.176	78.510	100.075
	<i>Congelados</i>	58.041	25.574	34.311	76.905	34.605	55.165
	Frambuesas	26.532	12.031	18.607	39.508	17.915	33.737
	Frutillas	10.608	3.719	6.730	12.972	4.417	8.338
	Moras	10.373	6.272	4.982	11.713	6.812	6.872
	Otros	10.528	3.552	3.992	12.712	5.460	6.219
	<i>Deshidratados</i>	93.103	12.164	10.672	119.769	16.005	16.147
	Ciruelas secas	31.318	5.231	3.567	40.485	6.884	4.950
	Manzanas	5.846	1.116	1.093	17.888	3.359	3.350
	Mosquetas	7.627	1.018	1.086	15.507	1.738	2.117
	Pasas	48.094	4.780	4.863	45.402	3.993	5.474
	Otras	218	19	62	486	30	256
	<i>Conservas</i>	70.719	10.541	9.148	65.804	10.114	10.309
	Cerezas	3.333	641	849	5.587	1.092	1.430
	Damascos	211	124	548	172	102	535
	Duraznos	50.448	8.311	5.734	42.359	7.195	5.845
	Peras	1.243	60	155	966	49	122
	Otros	15.483	1.404	1.862	16.720	1.676	2.377
	<i>Compotas</i>	49.251	10.639	12.828	34.366	7.578	9.963
	Damascos	1.558	729	558	1.449	654	596
	Duraznos	20.537	4.418	6.653	17.709	3.843	6.315
	Otras	27.156	5.493	5.617	15.208	3.081	3.052
	<i>Jugos</i>	74.817	10.886	7.384	64.757	9.030	6.584
	Uva (Incluido el mosto)	17.746	2.887	3.379	13.689	2.114	2.889
	Manzanas	56.792	7.969	3.924	50.878	6.892	3.646
	Otros	278	31	81	190	24	50
	Otras frutas	4.228	854	1.060	6.575	1.178	1.907
	Vinos y alcoholes 2/				684.776	141.395	167.149
	Pisco	226	47	118	859	209	152
	Champagne	793	44	84	2.094	131	223
	Vino con denominación de origen	192.937	41.835	43.398	524.108	107.907	125.327
	Vino en recipiente hasta 2 litros.	47.343	13.515	8.906	65.760	17.122	13.786
	Los demás vinos	149.887	31.137	50.032	74.319	13.170	25.028
	Otros	15.583	3.087	2.405	17.637	2.856	2.633
	Otros productos agrícolas				105.141	21.565	25.705

Fuente : ODEPA con información del Servicio Nacional de Aduanas * Cifras sujetas a revisión por Informes de Variación de Valor (IVV).

Nota: 2/ Miles de litros

CUADRO Nº 8

EXPORTACIONES SILVOAGROPECUARIAS *

Sector	Productos	Volumen (Toneladas)			Valor (Miles US\$ FOB)		
		2003	Ene-Mar'03	Ene-Mar'04	2003	Ene-Mar'03	Ene-Mar'04
PECUARIO					351.450	69.483	105.518
	Lácteos				54.883	10.643	16.551
	Leche líquida	1.415	369	272	718	152	163
	Leche en polvo descremada	165	13	118	368	37	234
	Leche en polvo entera	9.644	3.356	1.111	15.115	5.138	2.055
	Yogur	79	45	1	64	34	4
	Quesos	5.541	1.010	2.952	12.387	2.175	7.396
	Dulce de leche (manjar)	3.019	657	633	3.014	638	648
	Otros	25.105	2.718	6.233	23.217	2.470	6.050
	Carnes y subproductos	107.405	22.905	30.480	228.574	46.985	74.204
	Carne bovina	6.443	2.623	900	15.245	5.140	3.137
	Carne porcina	61.604	13.189	15.582	150.204	31.913	43.576
	Carne ovina	5.105	1.964	2.063	16.371	6.200	7.977
	Carne ave	25.210	2.943	9.162	40.405	2.413	17.432
	Otros	9.043	2.186	2.772	6.349	1.319	2.082
	Lanas y fibras	3.571	999	717	12.741	3.036	2.815
	Lana cardada y peinada	3.150	904	657	12.322	2.950	2.739
	Otros	421	94	60	419	86	76
	Cueros y pieles	4.915	1.119	804	17.474	3.768	2.767
	Bovinos	4.427	1.026	689	9.222	2.150	1.429
	Ovinos						
	Otros	488	92	116	8.253	1.619	1.338
	Otros productos pecuarios				37.777	5.050	9.180
FORESTAL					2.058.895	483.870	607.381
	Pulpas de madera	2.110.607	525.151	631.404	882.254	210.672	282.439
	Celulosa cruda	349.069	79.711	96.527	125.313	27.690	36.535
	Celulosa Blanqueada semiblanq.	1.761.487	445.440	534.876	756.918	182.983	245.904
	Otros	51			23		
	Maderas aserradas 3/				446.591	105.428	131.588
	Maderas aserradas Pino Insigne	2.911.973	644.402	713.113	428.267	101.975	126.069
	Maderas aserradas Raulí	28.698	27.880	357	430	139	179
	Otras				17.894	3.315	5.340
	Maderas elaboradas				636.932	147.542	164.512
	Papel prensa (periódico)	228.600	51.486	64.740	92.994	20.198	28.839
	Otros forestales				124	29	4

Fuente : ODEPA con información del Servicio Nacional de Aduanas * Cifras sujetas a revisión por Informes de Variación de Valor (IVV).

Nota: 3/ Metros cúbicos

CUADRO Nº 9

IMPORTACIONES SILVOAGROPECUARIAS

Sector	Productos	Volumen (Toneladas)			Valor (Miles US\$ CIF)		
		2003	Ene-Mar'03	Ene-Mar'04	2003	Ene-Mar'03	Ene-Mar'04
TOTAL SILVOAGROPECUARIO					1.397.294	324.834	378.458
PRIMARIAS					425.157	96.016	116.334
AGRICOLA					404.304	90.660	109.723
Cereales		1.663.270	447.645	438.791	235.091	56.462	65.416
	Cebada	70.713	4.713		13.530	793	
	Centeno	41.763	15.953		3.814	1.361	
	Sorgo para grano	43.303	2.976	12.644	4.525	301	1.422
	Maíz consumo	1.002.969	339.157	374.384	119.203	39.184	53.936
	Trigo duro	83.413	25.409	5.869	17.856	4.986	1.291
	Trigo blando	401.265	56.507	44.313	63.588	9.021	8.151
	Otros	19.844	2.930	1.580	12.576	816	616
Oleaginosas		180.339	32.230	38.592	61.248	11.189	16.177
	Algodón sin cardar ni peinar	16.516	4.360	3.377	18.619	4.209	4.846
	Habas de soya	154.524	26.641	33.224	37.373	6.140	10.037
	Manies	5.404	1.052	1.222	4.217	701	1.071
	Otros	3.895	176	768	1.039	139	222
Frutas		166.064	34.828	33.614	33.742	6.620	7.700
	Piñas	4.269	892	788	1.518	337	302
	Plátanos	158.876	33.275	32.029	27.197	5.614	5.507
	Otras	2.918	661	797	5.027	668	1.890
Otros Agrícolas					74.223	16.389	20.431
PECUARIO					18.014	4.619	5.756
	Cueros y pieles				3		
	Aves vivas				2.080	498	451
Otros pecuarios					15.931	4.121	5.305
FORESTAL					2.839	737	855
INDUSTRIAL					972.137	228.818	262.124
AGRICOLA					575.965	145.985	155.129
Cereales					78.186	16.196	21.011
	Arroz blanqueado	102.942	12.032	25.477	24.992	3.147	6.344
	Arroz descascarillado	20		9	11		4
	Arroz partido	28.424	10.908	6.176	5.552	2.107	1.320
	Harina de trigo	1.510	147	888	421	64	221
	Maíz almidón	6.902	1.725	1.213	1.801	421	390
	Otros				45.410	10.456	12.732
Extracción de aceites oleaginosos					134.552	29.180	44.847
	Aceite maravilla bruto			1			1
	Aceite maravilla refinado	933	113	294	715	111	262
	Aceite soya bruto	41.588	7.393	3.890	22.354	3.935	2.552
	Aceite soya refinado	891	522	78	507	288	52
	Tortas y residuos de soya	505.683	142.532	148.316	102.773	23.637	39.542
	Otros				8.202	1.209	2.437

CUADRO Nº 9

IMPORTACIONES SILVOAGROPECUARIAS

Sector	Productos	Volumen (Toneladas)			Valor (Miles US\$ CIF)		
		2003	Ene-Mar'03	Ene-Mar'04	2003	Ene-Mar'03	Ene-Mar'04
	Frutas	36.132	11.121	7.456	32.525	8.765	7.879
	Cocos secos	914	161	113	907	180	108
	Conserva de piña	6.418	2.298	2.040	4.237	1.514	1.317
	Jugo naranja	2.895	677	999	3.157	782	936
	Palmitos en conserva	2.233	490	699	3.352	735	1.110
	Otras	23.672	7.495	3.604	20.871	5.554	4.408
	Vinos y alcoholes				43.607	8.349	8.936
	Otros productos agrícolas				287.095	83.496	72.456
PECUARIO					320.753	57.360	79.083
	Lácteos				67.631	5.397	13.366
	Leche en polvo descremada	8.785	819	547	15.240	1.239	937
	Leche en polvo entera	15.639	925	2.496	28.460	1.462	4.784
	Lactosuero	4.225	863	1.068	3.933	723	1.022
	Quesos	4.128	518	883	9.643	1.186	2.268
	Otros	7.549	635	2.909	10.355	786	4.355
	Cueros y pieles	1.812	473	343	11.716	2.861	2.692
	Carnes y subproductos	125.097	26.650	29.730	219.537	43.378	55.994
	Carne bovina refrigerada	106.607	22.577	23.065	196.984	38.435	46.897
	Carne bovina congelada	16.010	3.671	4.194	20.172	4.636	6.065
	Carne porcina	195	0	336	282	0	711
	Carne ave	1.809	142	1.873	1.712	128	2.015
	Otras	476	260	261	386	179	306
	Otros pecuarios				21.870	5.724	7.031
FORESTAL					75.419	25.473	27.912
	Pulpas de madera				8.095	2.678	1.916
	Celulosa blanqueada	13.654	5.093	3.590	7.040	2.436	1.877
	Otras	1.673	378	47	1.055	242	39
	Maderas aserradas				10.760	3.190	3.253
	Maderas elaboradas				55.967	19.544	22.549
	Otros forestales				598	60	195
FUENTE : ODEPA con información del Servicio Nacional de Aduanas							

CUADRO Nº 10

IMPORTACIONES DE INSUMOS Y MAQUINARIAS

ITEMS	Volumen (Toneladas)			Valor (Miles US\$ CIF)		
	2003	Ene-Mar'03	Ene-Mar'04	2003	Ene-Mar'03	Ene-Mar'04
INSUMOS				292.507	36.755	54.340
Agroquímicos	21.196	3.291	3.762	116.506	17.006	16.796
Herbicidas	7.993	970	958	43.241	3.903	4.233
Fungicidas	4.297	621	976	37.389	7.979	6.564
Insecticidas	5.226	857	975	27.673	3.609	4.506
Otros agroquímicos	3.679	844	852	8.202	1.514	1.493
Fertilizantes	938.086	120.806	177.329	175.804	19.696	37.490
Urea	480.061	64.087	81.388	85.295	9.355	16.608
Superfosfatos	187.116	39.533	28.081	31.361	5.899	5.115
Nitrato de Amonio	12.114	7.087	4.582	2.782	1.500	1.123
Fosfato Diamónico	68.860	6.710	16.018	13.978	1.285	3.854
Fosfato Monoamónico	86.441	2.491	23.487	18.404	708	5.555
Otros fertilizantes	103.495	898	23.774	23.984	949	5.236
Otros Insumos				198	53	53
MAQUINARIAS 4/				372.302	109.557	65.942
Tractores	1.765	299	439	25.869	4.426	7.529
Otras maquinarias y herramientas				346.433	105.131	58.413
FUENTE : ODEPA con información del Servicio Nacional de Aduanas						
4/ Unidades.						

CUADRO Nº 11
EXPORTACIONES DE PRODUCTOS AGRICOLAS POR DESTINOS *

Productc Países	Volumen (Toneladas)			Valor (Miles de US\$ FOB)		
	2003	Ene-Mar'03	Ene-Mar'04	2003	Ene-Mar'03	Ene-Mar'04
Frejoles consumo 1/	8.920	33	828	3.945	16	335
Venezuela	8.695		810	3.829		321
Eslovenia	35	7	16	21	4	10
Suecia	2		2	4		4
Territorio Británico En América	0		0	0		0
Colombia	105			64		
Otros	83	26		28	12	
Ajos frescos 0703.2000	11.044	5.821	4.858	10.855	6.378	4.206
México	10.401	5.538	4.567	10.322	5.964	3.924
Estados Unidos	374	252	170	456	383	214
Colombia			77			31
España	213		37	28		21
Canadá	8	8	7	18	18	15
Reino Unido	1	0	0	3	0	1
Territorio Británico En América	1	0	0	6	3	0
Otros	47	23		22	10	
Cebollas frescas 0703.1010	51.014	15.753	33.850	15.623	6.104	11.598
Estados Unidos	16.496	7.770	9.548	6.523	3.963	4.479
Reino Unido	17.266	2.863	11.446	5.089	838	3.424
Holanda	2.696	615	4.055	547	136	1.242
España	837	352	3.604	134	52	1.122
Colombia	1.694	52	1.751	291	10	379
Irlanda	872	302	617	272	97	156
Alemania	189	68	461	82	29	151
Canadá	1.178	273	480	250	65	127
Ecuador	278		518	53		125
Cuba	361		326	75		94
Otros	9.146	3.459	1.043	2.306	915	297
Tomates frescos 0702.0000	75	44	16	98	75	44
Estados Unidos	42	42	14	71	71	41
Reino Unido	10	2	2	14	4	4
Argentina	0	0	0	0	0	0
Otros	23	0		13	0	
Ciruelas frescas 0809.4010	77.138	59.097	83.091	72.260	54.510	61.165
Estados Unidos	30.886	26.393	31.348	32.342	27.637	22.942
Holanda	8.537	6.674	15.749	8.098	5.564	11.698
Hong-Kong	1.019	697	6.802	925	594	5.230
Reino Unido	6.287	2.880	7.005	5.874	2.664	5.106
México	7.896	6.011	4.240	5.847	4.335	3.100
España	1.858	1.535	2.970	2.208	1.764	2.452
Taiwán	1.380	1.337	2.839	1.257	1.211	2.396
Brasil	3.551	1.824	2.596	1.945	877	1.329
Italia	1.018	788	1.140	1.312	984	1.201
China	530	444	761	557	464	687
Otros	14.174	10.515	7.643	11.894	8.416	5.025

Fuente : ODEPA con información del Servicio Nacional de Aduanas * Cifras sujetas a revisión por Informes de Variación de Valor (IVV).

1/ Frejoles consumo : Cód. Armonizados 0713.3190 - 0713.3290 - 0713.3390 - 0713.3990.

CUADRO Nº 11
EXPORTACIONES DE PRODUCTOS AGRICOLAS POR DESTINOS *

Productc Países	Volumen (Toneladas)			Valor (Miles de US\$ FOB)		
	2003	Ene-Mar'03	Ene-Mar'04	2003	Ene-Mar'03	Ene-Mar'04
Kiwis frescos 0810.5000	113.884	5.286	5.046	91.012	4.545	4.659
Estados Unidos	18.207	3.622	1.667	13.768	2.911	1.415
Japón	4.689	580	845	4.258	727	998
Holanda	17.643	198	841	15.555	160	641
México	3.314	277	320	2.582	232	333
Corea Del Sur	1.582	45	251	1.327	51	292
España	13.359	22	387	11.107	16	256
Hong-Kong	335		147	391		177
Italia	25.554	0	206	19.930	0	173
Taiwán	651	22	90	529	18	104
Brasil	2.857	286	45	1.904	241	44
Otros	25.693	232	246	19.661	188	226
Manzanas frescas 0808.1000	596.408	88.179	125.194	316.195	45.963	57.904
Holanda	72.717	17.864	26.155	31.072	8.401	10.533
Estados Unidos	92.551	11.230	20.698	66.289	7.076	8.758
Arabia Saudita	45.601	7.404	10.440	26.495	4.149	6.235
Colombia	38.727	6.153	9.522	17.280	3.073	4.660
México	40.959	7.321	8.963	19.003	3.582	4.490
España	36.428	7.420	6.194	18.799	4.183	2.947
Ecuador	37.817	5.593	5.506	16.122	2.556	2.503
Reino Unido	18.870	2.011	4.315	14.661	1.288	2.395
Italia	18.777	2.228	3.576	9.431	1.284	1.757
Emiratos Arabes	16.002	3.028	2.320	8.742	1.608	1.518
Otros	177.960	17.927	27.506	88.300	8.764	12.109
Nectarines frescos 0809.3010	54.219	44.360	47.616	45.876	37.895	35.361
Estados Unidos	36.761	30.044	30.299	31.349	26.077	21.753
Holanda	3.996	3.715	4.870	3.555	3.328	3.827
Taiwán	1.333	1.122	2.912	1.458	1.251	2.885
Reino Unido	1.343	1.261	2.225	1.563	1.468	1.933
México	4.293	3.103	1.976	3.212	2.185	1.466
Colombia	1.527	1.157	1.280	1.035	746	854
España	730	671	975	674	604	717
Brasil	1.726	1.279	976	923	652	513
Alemania	320	299	340	237	228	205
Italia	161	116	169	186	116	161
Otros	2.029	1.593	1.594	1.684	1.241	1.047
Peras frescas 0808.2010	120.597	57.640	68.168	66.052	32.319	33.118
Holanda	27.798	18.598	20.881	13.225	8.374	8.789
Estados Unidos	25.941	14.012	10.390	16.515	8.931	4.752
Italia	9.877	4.749	7.323	7.866	3.654	4.600
Rusia	1.977	47	5.138	886	22	2.384
España	6.153	3.691	4.523	3.130	2.011	2.200
Arabia Saudita	2.984	2.570	2.349	2.358	2.051	1.949
Colombia	9.698	2.524	2.634	4.755	1.255	1.335
México	3.743	1.813	1.338	1.877	888	731
Alemania	1.123	841	1.541	726	575	709
Emiratos Arabes	1.586	1.181	749	1.257	969	613
Otros	29.718	7.615	11.302	13.457	3.589	5.057

Fuente : ODEPA con información del Servicio Nacional de Aduanas * Cifras sujetas a revisión por Informes de Variación de Valor (IVV).

CUADRO Nº 11
EXPORTACIONES DE PRODUCTOS AGRICOLAS POR DESTINOS *

Productc Países	Volumen (Toneladas)			Valor (Miles de US\$ FOB)		
	2003	Ene-Mar'03	Ene-Mar'04	2003	Ene-Mar'03	Ene-Mar'04
Uvas frescas 0806.1000	706.332	407.929	448.163	728.739	427.338	378.539
Estados Unidos	426.732	282.989	283.219	451.960	294.910	235.602
Holanda	54.433	26.142	41.760	56.555	28.761	33.965
Reino Unido	38.397	22.806	29.212	51.651	30.531	23.473
México	42.116	23.258	20.273	34.478	19.512	17.548
Hong-Kong	3.227	2.020	11.754	3.718	2.469	9.828
Taiwán	9.240	3.131	6.154	9.246	3.625	6.614
Rusia	7.788	570	5.874	7.616	567	5.597
Japón	9.371	5.705	5.580	10.063	6.649	5.343
Corea Del Sur	9.681	5.370	4.883	10.156	6.084	5.318
Alemania	5.757	2.480	5.680	5.625	2.472	4.126
Otros	99.590	33.458	33.776	87.670	31.758	31.125
Pulpas y jugos de tomate 2002.9010	74.308	14.117	10.793	46.693	8.417	7.218
Venezuela	11.389	198	1.458	7.907	138	1.056
Costa Rica	4.744	1.397	1.722	2.957	844	1.040
Colombia	6.853	1.850	1.459	4.203	1.128	956
Guatemala	3.681	1.152	991	2.380	722	687
Ecuador	2.591	594	865	1.703	380	611
Japón	9.789	945	683	6.448	612	475
Cuba	2.722	487	771	1.642	329	458
Sudáfrica			603			445
Corea Del Sur	382	65	406	256	44	293
Argentina	7.400	1.741	427	4.237	932	278
Otros	24.759	5.687	1.407	14.959	3.287	918
Frambuesas congeladas 0811.2020	26.532	12.031	18.607	39.508	17.915	33.737
Estados Unidos	8.140	3.415	4.630	13.138	5.585	8.788
Francia	4.149	2.570	2.813	6.532	4.212	6.156
Alemania	1.592	798	2.860	1.880	867	4.648
Holanda	2.912	1.296	2.776	3.581	1.643	4.364
Reino Unido	1.859	793	1.831	2.446	988	3.342
Canadá	2.085	772	1.290	3.020	1.095	2.218
Bélgica	1.591	861	753	2.459	1.255	1.248
Australia	1.409	375	535	1.953	502	880
Suiza	527	318	245	1.192	630	552
Japón	458	184	110	1.092	411	356
Otros	1.812	650	765	2.215	727	1.184
Ciruelas secas 0813.2000	31.318	5.231	3.567	40.485	6.884	4.950
Alemania	5.085	1.690	623	8.195	2.585	1.015
Rusia	1.989	894	537	2.722	1.164	778
México	7.648	489	483	9.078	544	589
España	1.716	60	224	2.365	75	348
Italia	1.581	86	158	2.212	111	253
Colombia	896	153	129	1.209	196	189
Brasil	1.802	330	233	1.418	221	187
Suecia	509	137	94	876	239	151
Polonia	500	220	100	657	289	132
Holanda	829	110	90	1.168	143	130
Otros	8.762	1.061	895	10.584	1.319	1.179

Fuente : ODEPA con información del Servicio Nacional de Aduanas * Cifras sujetas a revisión por Informes de Variación de Valor (IVV).

CUADRO Nº 11
EXPORTACIONES DE PRODUCTOS AGRICOLAS POR DESTINOS *

Productc Países	Volumen (Toneladas)			Valor (Miles de US\$ FOB)		
	2003	Ene-Mar'03	Ene-Mar'04	2003	Ene-Mar'03	Ene-Mar'04
Pasas 0806.2000	48.094	4.780	4.863	45.402	3.993	5.474
México	5.446	1.269	953	4.342	983	1.031
Colombia	4.736	983	780	4.267	768	895
Estados Unidos	7.866	589	521	6.740	546	561
Venezuela	1.974		379	2.070		450
Holanda	1.906	200	399	2.429	180	449
Reino Unido	3.212	117	201	3.198	113	230
Perú	4.172	203	249	3.208	125	226
Rusia	859	191	127	925	185	190
Australia	631	81	141	608	77	163
Francia	1.536	96	120	2.214	89	161
Otros	15.755	1.051	993	15.402	928	1.119
Jugos de uva (incluido el mosto) 2009.6000	17.746	2.887	3.379	13.689	2.114	2.889
Canadá	6.379	862	1.247	4.768	614	956
Estados Unidos	4.434	1.428	955	3.230	979	888
Japón	3.983	253	519	3.278	203	460
México	599	38	362	495	35	303
Venezuela	307		88	276		87
Australia	394	20	100	337	16	87
Taiwán	20		20	10		32
Jamaica			20			23
Colombia	188		22	127		17
Nueva Zelanda	60		20	50		17
Otros	1.382	286	26	1.117	268	18
Jugos de manzana 2009.7000	56.792	7.969	3.924	50.878	6.892	3.646
Estados Unidos	51.053	7.041	3.288	45.606	6.076	3.048
Japón	3.891	799	316	3.527	682	280
México	996	58	236	863	47	223
Uruguay	20		20	20		20
Canadá	454		20	412		17
Ecuador	55	2	7	74	1	14
Costa Rica	42	9	10	53	11	13
República Dominicana	159	55	10	199	71	12
Venezuela			11			12
Panamá	14	3	6	13	3	5
Otros	108	3	1	111	2	2
Vino con denominación de origen 2204.2110	192.937	41.835	43.398	524.108	107.907	125.327
Reino Unido	49.965	8.117	10.348	114.877	18.821	25.082
Estados Unidos	26.389	6.641	7.074	84.703	21.101	23.568
Dinamarca	11.546	1.913	2.284	34.175	5.319	7.019
Alemania	11.805	3.771	2.314	28.839	8.134	6.918
Canadá	9.258	2.377	1.774	29.108	5.885	6.490
Irlanda	9.837	1.673	2.002	30.213	5.045	6.382
Holanda	8.556	1.996	2.064	22.556	5.297	6.018
Japón	7.078	1.665	1.962	22.387	5.241	5.957
Suecia	5.517	1.745	1.234	14.701	4.433	3.485
Finlandia	4.032	975	1.167	11.185	2.650	3.389
Otros	48.954	10.961	11.174	131.366	25.982	31.019

Fuente : ODEPA con información del Servicio Nacional de Aduanas * Cifras sujetas a revisión por Informes de Variación de Valor (IVV).

CUADRO Nº 12

IMPORTACIONES DE PRODUCTOS AGROPECUARIOS POR ORIGEN

Productc Países	Volumen (Toneladas)			Valor (Miles US\$ CIF)		
	2003	Ene-Mar'03	Ene-Mar'04	2003	Ene-Mar'03	Ene-Mar'04
Maíz consumo 1005.9000	1.002.969	339.157	374.384	119.203	39.184	53.936
Argentina	962.942	336.263	361.316	114.349	38.816	51.989
Brasil	30.513	2.894	13.063	3.647	368	1.943
México			1			3
Otros	9.513	0	5	1.207	0	1
Trigo duro 1001.1000	83.413	25.409	5.869	17.856	4.986	1.291
Canadá	83.361	25.409	5.757	17.842	4.985	1.256
Argentina	52	0	110	14	0	29
Otros	0	0	2	0	0	5
Trigo blando 1001.9000	401.265	56.507	44.313	63.588	9.021	8.151
Estados Unidos	252.584		39.682	38.853		7.258
Argentina	92.256	45.815	3.537	14.956	6.984	681
Paraguay			1.095			212
Otros	56.425	10.692		9.778	2.036	
Arroz 1006	131.386	22.940	31.662	30.554	5.255	7.668
Tailandia	110.853	8.953	30.144	25.060	1.776	7.248
Uruguay	5.483	3.515	1.269	1.622	954	319
Argentina	1.797	1.040	95	528	300	36
Brasil	4.378	2.982	25	916	609	12
Otros	8.875	6.450	130	2.428	1.616	53
Aceite maravilla refinado 1512.1910	933	113	294	715	111	262
Argentina	920	106	291	671	79	255
Reino Unido	4	2	1	19	11	4
Estados Unidos	3	1	1	6	2	2
Bolivia			1			1
Brasil	0			1		
Otros	5	5		19	19	
Aceite soya bruto 1507.1000	41.588	7.393	3.890	22.354	3.935	2.552
Argentina	41.588	7.393	3.890	22.354	3.935	2.552
Mezclas de aceites 1517.9000	163.254	40.518	42.546	104.156	25.436	31.630
Argentina	160.963	40.215	42.431	102.320	25.201	31.341
España	54	10	30	148	28	89
Reino Unido	84	10	28	147	16	61
Otros	2.153	283	58	1.540	190	140
Azúcar refinada 1701.9900	170.516	73.952	30.778	46.540	23.592	6.999
Colombia	59.401	16.619	16.625	14.121	4.276	3.605
Argentina	61.901	24.151	8.316	17.119	8.240	1.961
Brasil	28.597	15.444	5.191	8.432	4.911	1.292
Ecuador			208			42
España	6		4	8		5
Alemania	0		0	0		2
Otros	20.611	17.737	434	6.860	6.165	93

CUADRO Nº 12

IMPORTACIONES DE PRODUCTOS AGROPECUARIOS POR ORIGEN

Productc Países	Volumen (Toneladas)			Valor (Miles US\$ CIF)		
	2003	Ene-Mar'03	Ene-Mar'04	2003	Ene-Mar'03	Ene-Mar'04
Leche en polvo descremada 2/	8.785	819	547	15.240	1.239	937
Argentina	2.415	350	270	4.345	559	492
Uruguay	3.783	434	277	6.509	637	444
Estados Unidos	0	0	0	0	0	0
Canadá	1.704			2.876		
Otros	884	36		1.511	42	
Leche en polvo entera 3/	15.639	925	2.496	28.460	1.462	4.784
Argentina	8.935	628	2.209	16.615	1.001	4.287
Uruguay	3.451	113	262	6.289	184	440
Nueva Zelanda	25	19	25	40	26	57
España	0		0	0		0
Brasil	25			48		
Canadá	48			89		
Otros	3.155	166		5.379	250	
Carne bovina refrigerada 0201	106.607	22.577	23.065	196.984	38.435	46.897
Brasil	77.517	15.100	21.495	145.126	25.595	42.886
Uruguay	10.434	2.956	1.569	20.549	5.321	4.012
Argentina	18.655	4.521		31.308	7.519	
Otros						
Carne bovina congelada 0202	16.010	3.671	4.194	20.172	4.636	6.065
Brasil	15.572	3.671	4.191	19.618	4.636	6.057
Uruguay	29		3	62		9
Otros	410			492		
Quesos 0406	4.128	518	883	9.643	1.186	2.268
Argentina	2.165	206	378	4.466	346	836
Brasil	661	109	235	1.423	213	533
Estados Unidos	437	64	141	1.157	168	430
Uruguay	202	76	77	608	163	185
Francia	41	14	17	283	97	120
Holanda	58	19	17	218	76	79
Australia	81	15	14	262	44	46
España	6	3	3	47	19	23
Italia	7	3	1	65	25	12
Canadá			1			2
Otros	469	10	1	1.114	34	1

FUENTE : ODEPA con información del Servicio Nacional de Aduanas

2/ Leche descremada : Cód. Armonizados 0402.1000 - 0402.2111 - 0402.2112 - 0402.2113 - 0402.2114 - 0402.2115 - 0402.2116
0402.2117 - 0402.2911 - 0402.2912 - 0402.2913 - 0402.2914 - 0402.2915 - 0402.2916 - 0402.2917

3/ Leche entera : Cód. Armonizados 0402.2118 - 0402.2918

CUADRO Nº 13

IMPORTACIONES DE INSUMOS Y MAQUINARIAS POR ORIGEN

Productc Países	Volumen (Toneladas)			Valor (Miles US\$ CIF)		
	2003	Ene-Mar'03	Ene-Mar'04	2003	Ene-Mar'03	Ene-Mar'04
Urea 3102.1000	480.061	64.087	81.388	85.295	9.355	16.608
Argentina	149.830	24.201	39.330	27.176	3.774	8.471
Venezuela	126.137	1.840	24.345	23.890	253	4.903
Rusia	54.537	6.955	17.360	9.128	901	3.149
Estados Unidos	25.233		150	4.606		27
Ucrania	95.626	31.051	150	15.464	4.404	27
Finlandia	120	40	48	64	21	26
Alemania	4	0	3	11	1	7
Otros	28.573		1	4.955		0
Superfosfatos 3103.1000	187.116	39.533	28.081	31.361	5.899	5.115
México	161.325	39.533	17.103	26.931	5.899	2.966
Estados unidos	25.790		10.978	4.430		2.149
Otros						
Nitrato de Amonio 3102.3000	12.114	7.087	4.582	2.782	1.500	1.123
Francia	6.619	4.900	4.558	1.491	1.058	1.113
Alemania	183	45	24	67	15	10
Otros	5.311	2.142		1.224	427	
Fosfato Diamónico 3105.3000	68.860	6.710	16.018	13.978	1.285	3.854
Estados Unidos	61.621	6.006	15.753	12.459	1.077	3.691
México	520	120	160	305	71	95
Bélgica	147	84	105	91	51	68
Otros	6.572	500	0	1.123	85	0
Fosfato Monoamónico 3105.4000	86.441	2.491	23.487	18.404	708	5.555
Estados Unidos	75.168	1.203	23.057	15.494	222	5.330
Bélgica	35	11	184	19	5	94
México	2.044	655	170	1.032	338	89
Otros	9.194	622	76	1.860	143	42
Tractores 8701.9010 4/	1.765	299	439	25.869	4.426	7.529
Brasil	924	96	223	13.060	1.353	3.762
Italia	434	148	125	7.322	2.385	2.180
Estados Unidos	65	5	7	1.519	71	442
México	81	18	19	930	291	326
Finlandia	1		1	259		273
Alemania	10	3	6	122	20	134
India	66	10	12	480	63	98
Otros	184	19	46	2.178	241	315

FUENTE : ODEPA con información del Servicio Nacional de Aduanas
4/ Unidades