



Boletín

Carne bovina: tendencias de producción, precios y comercio exterior

Información a octubre 2010 para beneficio y producción
Información a noviembre 2010 para precios y comercio exterior



Diciembre 2010

Boletín - diciembre 2010
CARNE BOVINA: TENDENCIAS DE PRODUCCIÓN, PRECIOS Y COMERCIO EXTERIOR

Verónica Echávarri y Raúl Amunátegui

Publicación de la Oficina de Estudios y Políticas Agrarias del
Ministerio de Agricultura, Gobierno de Chile

Director y Representante Legal
Gustavo Rojas Le-Bert

Se puede reproducir total o parcialmente citando la fuente

ODEPA
Teatinos 40 piso 8
Fono: 56-2 3973000- Fax: 56-2 3973044
Casilla 13.320 Correo 21 - Código Postal 6500696
www.odepa.gob.cl
Santiago de Chile



CONTENIDO

| Cuadro | Descripción | Página |
|---------------|---|--------------------|
| 1 | Resumen de indicadores del sector carne | 3 |
| 2 | Beneficio de ganado en mataderos en número de cabezas | 4 |
| 3 | Beneficio de ganado en mataderos en toneladas de carne en vara | 5 |
| 4 | Beneficio de bovinos en mataderos en número de cabezas | 8 |
| 5 | Beneficio de bovinos en mataderos en toneladas de carne en vara | 9 |
| 6 | Distribución regional del beneficio de ganado bovino en número de cabezas | 17 |
| 7 | Exportaciones de carne de bovino por destino | 25 |
| 8 | Exportaciones de carne de bovino por producto y destino | 26 |
| 9 | Exportaciones de subproductos bovinos por destino | 28 |
| 10 | Exportaciones de cueros por producto y destino | 29 |
| 11 | Importaciones de carne de bovino por origen | 30 |
| 12 | Importaciones de carne de bovino por producto y origen | 32 |
| 13 | Importaciones de subproductos bovinos por tipo y origen | 33 |
| 14 | Importaciones de cueros por tipo y origen | 34 |

| Gráfico | Descripción | Página |
|----------------|---|--------------------|
| 1 | Beneficio de ganado en número de cabezas | 6 |
| 2 | Beneficio de ganado en toneladas de carne en vara | 7 |
| 3 | Producción mensual de carne bovina en toneladas en vara - Oct 2008 - oct 2010 | 10 |
| 4 | Producción mensual de carne bovina en toneladas en vara - Oct 2009 - oct 2010 | 11 |
| 5 | Beneficio de ganado bovino por categoría en número de cabezas | 12 |
| 6 | Beneficio de ganado bovino por categoría en toneladas | 13 |
| 7 | Beneficio de ganado bovino en vara - Peso promedio en kilos por categoría | 14 |
| 8 | Beneficio de novillos en número de cabezas | 15 |
| 9 | Beneficio de vacas y vaquillas en número de cabezas | 16 |
| 10 | Distribución regional del beneficio de ganado bovino en número de cabezas | 18 |
| 11 | Precio promedio del novillo vivo a productor en pesos nominales sin IVA | 19 |
| 12 | Precio promedio de novillo vivo a productor en pesos reales sin IVA | 20 |
| 13 | Variación porcentual del precio real mensual del novillo vivo respecto del mes anterior | 21 |
| 14 | Precio promedio general del ganado bovino para faena en pesos por kilo vivo | 22 |
| 15 | Precio promedio general del ganado bovino para engorda y crianza en pesos por kilo vivo | 23 |
| 16 | Evolución mensual del precio real de la carne en vara categoría "V" | 24 |
| 17 | Evolución mensual de las exportaciones de carne de bovino - seis principales destinos | 27 |
| 18 | Importaciones mensuales de carne bovina en toneladas | 31 |
| 19 | Precios del novillo vivo en países del Mercosur y Chile | 35 |
| 20 | Cuota carne bovina a la Unión Europea | 36 |

Cuadro 1
Chile. Resumen de indicadores del sector carne
Noviembre 2010

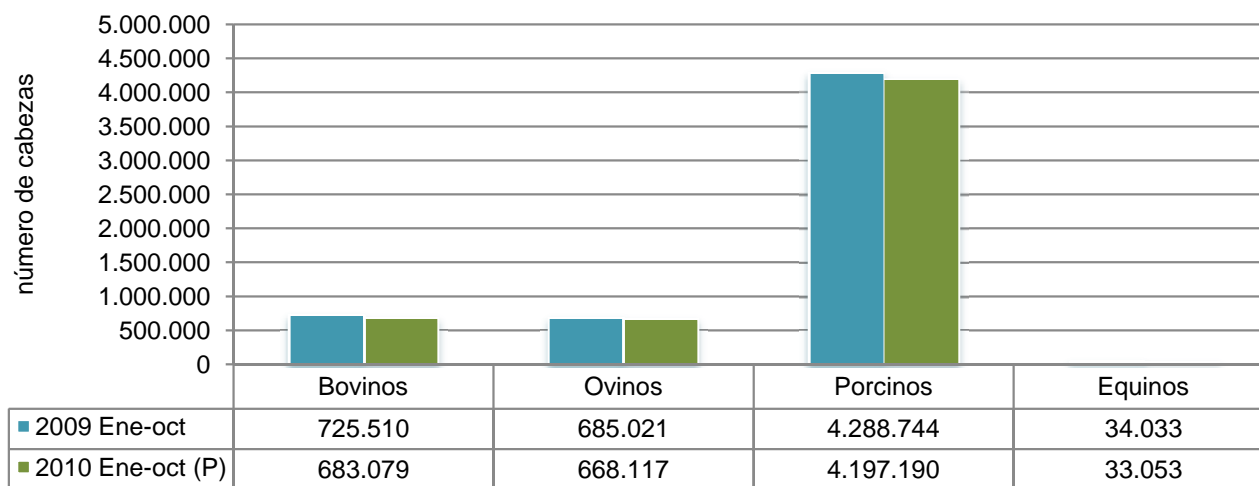
| Producción (ton) | Acumulado | | % variación | Tendencia |
|---|----------------|----------------|-------------|-------------|
| | Ene - oct 2009 | Ene - oct 2010 | | |
| Carne de bovino total | 174.788 | 175.468 | 0,4 | alza leve |
| Carne de vaca | 46.887 | 42.480 | -9,4 | baja |
| Carne de novillo | 87.291 | 89.988 | 3,1 | alza leve |
| Carne de cerdo total | 429.877 | 413.068 | -3,9 | baja leve |
| Carne de ave total | 499.696 | 485.439 | -2,9 | baja leve |
| Carne de ave broiler | 416.888 | 406.618 | -2,5 | baja leve |
| Carne de pavo | 77.656 | 74.537 | -4,0 | baja leve |
| Precios Pesos reales de noviembre 2010 | Promedio | | % variación | Tendencia |
| | Ene - nov 2009 | Ene - nov 2010 | | |
| Cerdos en pie | 681,57 | 752,14 | 10,4 | alza fuerte |
| Cerdos en vara | 1.019,05 | 1.135,03 | 11,4 | alza fuerte |
| Novillos en pie | 688,56 | 838,41 | 21,8 | alza fuerte |
| Vacas en pie | 440,34 | 554,08 | 25,8 | alza fuerte |
| Pollos vivos | 615,01 | 632,13 | 2,8 | alza leve |
| Pollos faenados | 1.018,05 | 1.030,13 | 1,2 | alza leve |
| Precios | Promedio | | % variación | Tendencia |
| | Ene - nov 2009 | Ene - nov 2010 | | |
| Maíz | | | | |
| Precio internacional (US\$/ton) | 174,1 | 193,2 | 11,0 | alza fuerte |
| Precio interno (\$/ton, sin IVA) | 113.312 | 110.560 | -2,4 | baja leve |
| Harina de soja | | | | |
| Precio internacional (US\$/ton) | 360,2 | 322,9 | -10,4 | baja fuerte |
| Comercio exterior Cantidad (ton) | Acumulado | | % variación | Tendencia |
| | Ene - nov 2009 | Ene - nov 2010 | | |
| Importaciones: | | | | |
| Carne de bovino total | 104.784 | 117.052 | 11,7 | alza fuerte |
| Carne de bovino refrigerada | 102.040 | 111.109 | 8,9 | alza |
| Carne de bovino congelada | 2.744 | 5.943 | 116,6 | alza fuerte |
| Carne de cerdo | 4.394 | 11.146 | 153,7 | alza fuerte |
| Carne de ave | 31.680 | 58.165 | 83,6 | alza fuerte |
| Hamburguesas | 1.203 | 2.057 | 70,9 | alza fuerte |
| Exportaciones: | | | | |
| Carne de bovino | 4.322 | 4.503 | 4,2 | alza leve |
| Carne de cerdo | 86.108 | 69.261 | -19,6 | baja fuerte |
| Carne de ave | 90.846 | 80.620 | -11,3 | baja fuerte |
| Hamburguesas | 972 | 1.629 | 67,5 | alza fuerte |

Fuente: elaborado con antecedentes de INE, Odepa y estimaciones técnicas.

| Cuadro 2 | | | | | | | |
|--|------------|------------------|----------------|------------------|----------------|-----------------|--------------------|
| Chile. Beneficio de ganado en mataderos | | | | | | | |
| Número de cabezas | | | | | | | |
| Año | Mes | Bovinos | Ovinos | Porcinos | Equinos | Caprinos | Aves |
| 2007 | | 967.979 | 762.884 | 5.007.035 | 46.082 | 1.927 | 217.079.415 |
| 2008 | | 1.004.773 | 796.010 | 5.220.277 | 48.476 | 1.253 | 231.533.822 |
| 2009 | | 867.220 | 779.852 | 5.143.112 | 40.076 | 1.164 | 236.276.694 |
| 2009 | Ene-oct | 725.510 | 685.021 | 4.288.744 | 34.033 | 759 | 194.463.150 |
| (P) 2010 | Ene-oct | 683.079 | 668.117 | 4.197.190 | 33.053 | 1.467 | 191.741.412 |
| 2009 | Enero | 76.138 | 137.359 | 407.788 | 3.114 | 70 | 20.001.697 |
| | Febrero | 75.244 | 150.144 | 416.759 | 3.093 | 49 | 17.987.109 |
| | Marzo | 80.700 | 168.253 | 461.141 | 3.730 | 122 | 20.277.585 |
| | Abril | 72.174 | 137.360 | 426.312 | 3.203 | 141 | 18.975.786 |
| | Mayo | 66.198 | 47.370 | 399.770 | 3.473 | 156 | 18.841.820 |
| | Junio | 76.682 | 19.909 | 431.494 | 3.486 | 20 | 19.668.138 |
| | Julio | 78.103 | 4.712 | 457.693 | 3.422 | 22 | 20.505.715 |
| | Agosto | 71.090 | 3.167 | 429.980 | 3.451 | 7 | 19.920.304 |
| | Septiembre | 60.419 | 6.864 | 426.749 | 3.845 | 95 | 18.209.193 |
| | Octubre | 68.762 | 9.883 | 431.058 | 3.216 | 77 | 20.075.803 |
| | Noviembre | 66.336 | 26.799 | 427.732 | 3.006 | 177 | 20.055.421 |
| | Diciembre | 75.374 | 68.032 | 426.636 | 3.037 | 228 | 21.758.123 |
| (P) 2010 | Enero | 65.569 | 132.738 | 391.500 | 2.565 | 190 | 19.232.471 |
| | Febrero | 66.490 | 167.468 | 391.467 | 2.451 | 263 | 18.778.309 |
| | Marzo | 66.530 | 178.449 | 430.559 | 3.268 | 98 | 19.794.771 |
| | Abril | 70.611 | 111.424 | 418.966 | 3.074 | 320 | 14.659.747 |
| | Mayo | 77.306 | 36.788 | 414.797 | 3.586 | 133 | 14.912.069 |
| | Junio | 74.297 | 26.009 | 425.318 | 3.519 | 29 | 20.747.599 |
| | Julio | 69.913 | 2.249 | 430.254 | 3.539 | 14 | 22.091.583 |
| | Agosto | 70.646 | 1.680 | 456.942 | 3.485 | 74 | 20.961.915 |
| | Septiembre | 61.326 | 4.953 | 420.643 | 4.245 | 267 | 19.596.172 |
| | Octubre | 60.391 | 6.359 | 416.744 | 3.321 | 79 | 20.966.776 |
| Variación oct 2010 / oct 2009 (%) | | -12,17 | -35,66 | -3,32 | 3,26 | 2,60 | 4,44 |
| Variación acumulada en el año (%) | | -5,85 | -2,47 | -2,13 | -2,88 | 93,28 | -1,40 |
| Fuente: elaborado por Odepa con información INE. | | | | | | | |
| Nota: (P) indica cifras provisorias. | | | | | | | |

| Cuadro 3 | | | | | | | |
|--|------------|----------------|---------------|-----------------|----------------|-----------------|----------------|
| Chile. Beneficio de ganado en mataderos | | | | | | | |
| Toneladas de carne en vara | | | | | | | |
| Año | Mes | Bovinos | Ovinos | Porcinos | Equinos | Caprinos | Aves |
| 2007 | | 241.677 | 10.311 | 498.706 | 8.606 | 26 | 581.034 |
| 2008 | | 240.257 | 11.040 | 522.423 | 8.926 | 17 | 611.511 |
| 2009 | | 209.853 | 10.698 | 513.741 | 7.281 | 15 | 604.048 |
| 2009 | Ene-oct | 174.788 | 9.290 | 429.877 | 6.125 | 11 | 499.696 |
| (P) 2010 | Ene-oct | 175.468 | 9.029 | 413.068 | 5.951 | 17 | 485.439 |
| 2009 | Enero | 18.813 | 1.934 | 40.831 | 566 | 1 | 49.605 |
| | Febrero | 17.852 | 2.069 | 41.360 | 566 | 1 | 45.748 |
| | Marzo | 19.075 | 2.164 | 46.239 | 664 | 2 | 49.725 |
| | Abril | 16.897 | 1.751 | 42.972 | 570 | 3 | 49.519 |
| | Mayo | 15.679 | 672 | 40.241 | 624 | 2 | 49.675 |
| | Junio | 18.382 | 272 | 43.695 | 635 | 0 | 53.323 |
| | Julio | 19.042 | 82 | 45.830 | 608 | 0 | 53.428 |
| | Agosto | 17.283 | 58 | 43.138 | 623 | 0 | 52.569 |
| | Septiembre | 14.940 | 115 | 42.480 | 681 | 1 | 45.966 |
| | Octubre | 16.826 | 172 | 43.089 | 590 | 1 | 50.137 |
| | Noviembre | 16.363 | 426 | 42.190 | 563 | 1 | 50.963 |
| | Diciembre | 18.702 | 982 | 41.674 | 593 | 2 | 53.390 |
| (P) 2010 | Enero | 16.437 | 1.761 | 38.185 | 467 | 2 | 46.217 |
| | Febrero | 16.873 | 2.146 | 37.764 | 459 | 3 | 45.102 |
| | Marzo | 17.067 | 2.389 | 41.167 | 613 | 1 | 47.821 |
| | Abril | 18.231 | 1.566 | 40.517 | 564 | 4 | 40.774 |
| | Mayo | 19.848 | 541 | 40.579 | 656 | 2 | 40.120 |
| | Junio | 18.991 | 360 | 41.863 | 608 | 0 | 55.189 |
| | Julio | 18.172 | 43 | 43.252 | 637 | 0 | 56.282 |
| | Agosto | 18.487 | 34 | 46.167 | 627 | 1 | 52.233 |
| | Septiembre | 15.841 | 82 | 41.869 | 735 | 2 | 48.568 |
| | Octubre | 15.522 | 106 | 41.706 | 583 | 1 | 53.132 |
| Variación oct 2010 / oct 2009 (%) | | -7,75 | -38,05 | -3,21 | -1,08 | -8,90 | 5,97 |
| Variación acumulada en el año (%) | | 0,39 | -2,81 | -3,91 | -2,85 | 52,37 | -2,85 |
| Fuente: elaborado por Odepa con información INE. | | | | | | | |
| Nota: (P) indica cifras provisorias. | | | | | | | |

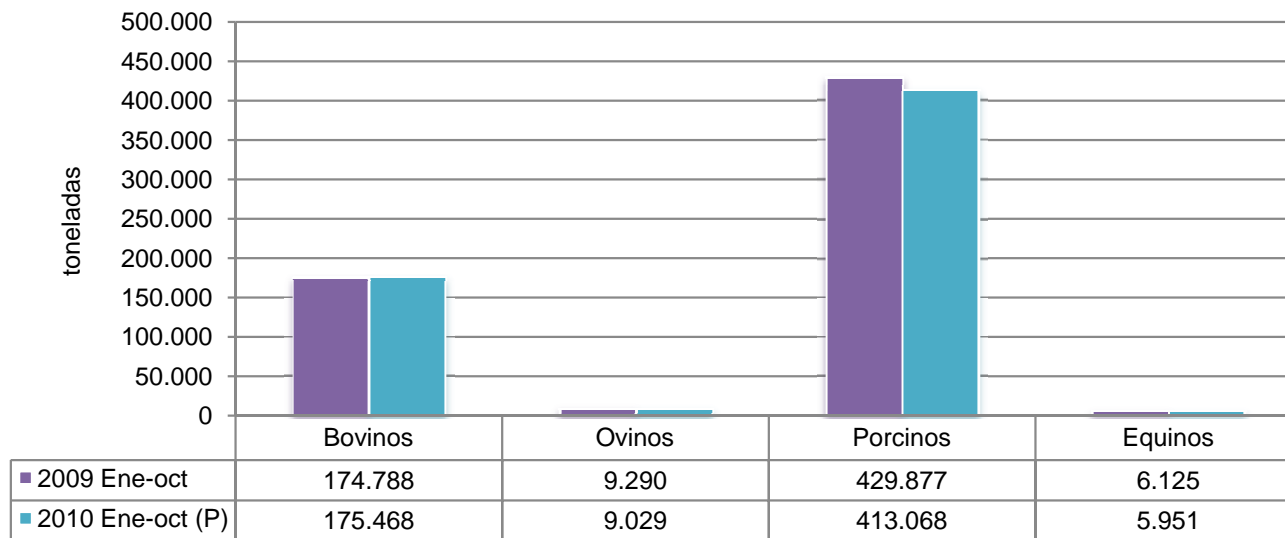
Gráfico 1
Chile. Beneficio de ganado en número de cabezas
Enero - octubre de 2009 y 2010



Fuente: elaborado por Odepa con información INE.

Nota: (P) indica cifras provisionarias.

Gráfico 2
Chile. Beneficio de ganado en toneladas en vara
Enero - octubre de 2009 y 2010

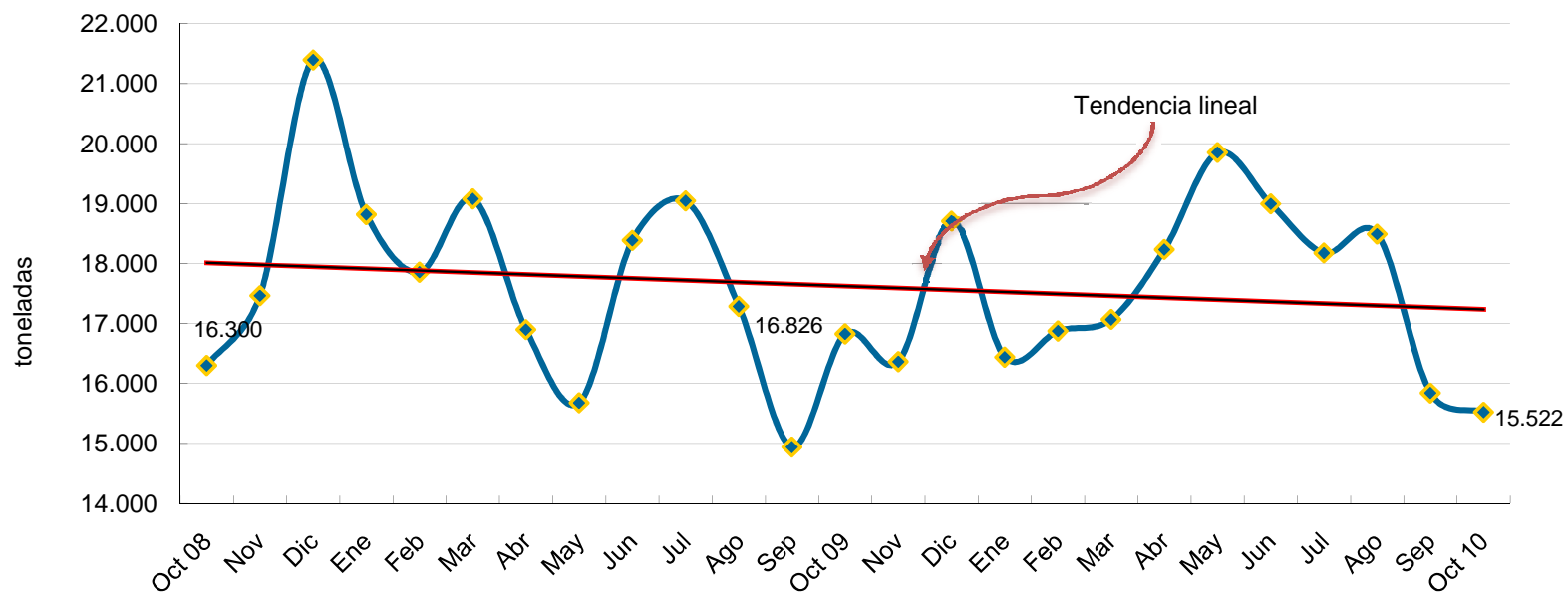


Fuente: elaborado por Odepa con información INE.
 Nota: (P) indica cifras provisionarias.

| Cuadro 4 | | | | | | | | | | |
|--|------------|------------------|-----------------|---------------------|----------------|----------------------|---------------|------------------------|------------------|----------------------------|
| Chile. Beneficio de bovinos en mataderos | | | | | | | | | | |
| Número de cabezas | | | | | | | | | | |
| Año | Mes | Total | Novillos | Vacas gordas | Vacas | Vacas carnaza | Bueyes | Toros y torunos | Vaquillas | Terneros y terneras |
| 2007 | | 967.979 | 497.396 | 216.095 | 235.589 | 19.494 | 20.816 | 21.560 | 178.919 | 13.699 |
| 2008 | | 1.004.773 | 475.412 | 255.468 | 275.894 | 20.426 | 22.726 | 23.248 | 187.676 | 19.817 |
| 2009 | | 867.220 | 407.884 | 210.551 | 240.168 | 29.617 | 15.448 | 20.314 | 169.757 | 13.649 |
| 2009 | Ene-oct | 725.510 | 340.427 | 178.613 | 202.601 | 23.988 | 12.975 | 16.605 | 140.657 | 12.245 |
| (P) 2010 | Ene-oct | 683.079 | 335.836 | 155.372 | 174.671 | 19.299 | 22.192 | 18.803 | 124.054 | 7.525 |
| 2009 | Enero | 76.138 | 39.478 | 16.517 | 17.781 | 1.264 | 746 | 1.535 | 15.626 | 972 |
| | Febrero | 75.244 | 34.927 | 18.343 | 20.826 | 2.483 | 796 | 1.900 | 15.675 | 1.120 |
| | Marzo | 80.700 | 34.224 | 22.457 | 24.831 | 2.374 | 1.066 | 1.911 | 17.204 | 1.464 |
| | Abril | 72.174 | 30.232 | 19.321 | 21.845 | 2.524 | 1.005 | 1.938 | 15.523 | 1.631 |
| | Mayo | 66.198 | 26.900 | 19.462 | 21.689 | 2.227 | 1.439 | 1.739 | 12.765 | 1.666 |
| | Junio | 76.682 | 35.301 | 18.623 | 22.066 | 3.443 | 1.323 | 1.613 | 14.920 | 1.459 |
| | Julio | 78.103 | 36.776 | 19.950 | 22.536 | 2.586 | 1.528 | 1.545 | 14.504 | 1.214 |
| | Agosto | 71.090 | 35.492 | 16.765 | 19.231 | 2.466 | 1.929 | 1.381 | 12.090 | 967 |
| | Septiembre | 60.419 | 32.424 | 12.049 | 14.156 | 2.107 | 1.775 | 1.490 | 9.607 | 967 |
| | Octubre | 68.762 | 34.673 | 15.126 | 17.640 | 2.514 | 1.368 | 1.553 | 12.743 | 785 |
| | Noviembre | 66.336 | 31.804 | 15.058 | 17.733 | 2.675 | 1.161 | 1.612 | 13.391 | 635 |
| | Diciembre | 75.374 | 35.653 | 16.880 | 19.834 | 2.954 | 1.312 | 2.097 | 15.709 | 769 |
| (P) 2010 | Enero | 65.569 | 31.126 | 14.347 | 15.929 | 1.582 | 1.139 | 1.625 | 15.205 | 545 |
| | Febrero | 66.490 | 32.086 | 14.762 | 16.740 | 1.978 | 1.490 | 2.034 | 13.428 | 712 |
| | Marzo | 66.530 | 29.779 | 17.978 | 19.870 | 1.892 | 1.824 | 1.980 | 12.192 | 885 |
| | Abril | 70.611 | 32.267 | 17.953 | 20.110 | 2.157 | 1.793 | 1.961 | 13.461 | 1.019 |
| | Mayo | 77.306 | 35.949 | 18.635 | 20.918 | 2.283 | 2.241 | 2.262 | 14.844 | 1.092 |
| | Junio | 74.297 | 34.435 | 16.851 | 19.578 | 2.727 | 2.615 | 1.907 | 14.601 | 1.163 |
| | Julio | 69.913 | 35.535 | 15.001 | 16.640 | 1.639 | 3.485 | 1.667 | 11.870 | 716 |
| | Agosto | 70.646 | 36.649 | 15.649 | 17.529 | 1.880 | 3.485 | 1.818 | 10.649 | 516 |
| | Septiembre | 61.326 | 34.535 | 11.611 | 13.294 | 1.683 | 2.418 | 1.885 | 8.735 | 459 |
| | Octubre | 60.391 | 33.475 | 12.585 | 14.063 | 1.478 | 1.702 | 1.664 | 9.069 | 418 |
| Variación oct 2010 / oct 2009 (%) | | -12,17 | -3,46 | -16,80 | -20,29 | -41,21 | 24,42 | 7,15 | -28,83 | -46,75 |
| Variación acumulada en el año (%) | | -5,85 | -1,35 | -13,01 | -13,79 | -19,55 | 71,04 | 13,24 | -11,80 | -38,55 |
| Fuente: elaborado por Odepa con información INE. | | | | | | | | | | |
| Nota: (P) indica cifras provisorias. | | | | | | | | | | |

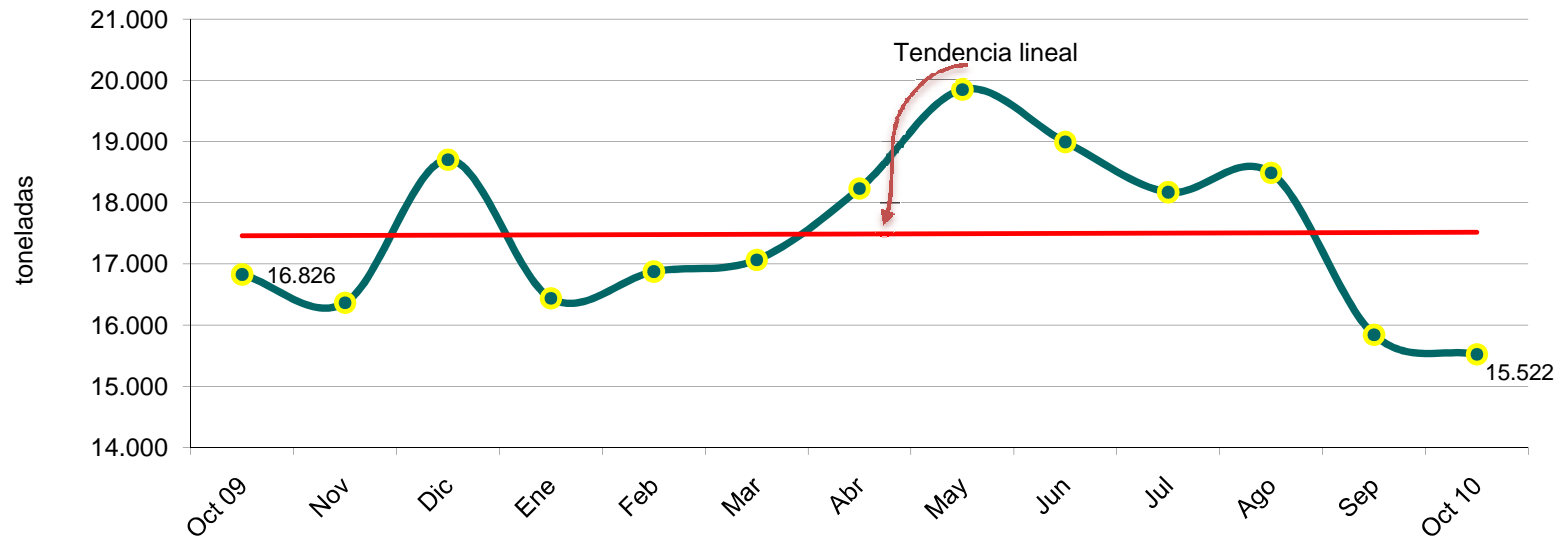
| Cuadro 5 | | | | | | | | | | |
|--|------------|----------------|-----------------|---------------------|---------------|----------------------|---------------|------------------------|------------------|----------------------------|
| Chile. Beneficio de bovinos en mataderos | | | | | | | | | | |
| Toneladas de carne en vara | | | | | | | | | | |
| Año | Mes | Total | Novillos | Vacas gordas | Vacas | Vacas carnaza | Bueyes | Toros y torunos | Vaquillas | Terneros y terneras |
| 2007 | | 241.677 | 131.350 | 51.674 | 55.375 | 3.702 | 8.158 | 7.102 | 37.554 | 2.138 |
| 2008 | | 240.257 | 121.012 | 58.608 | 62.662 | 4.054 | 8.567 | 7.497 | 37.637 | 2.883 |
| 2009 | | 209.853 | 105.014 | 49.991 | 55.817 | 5.826 | 6.041 | 6.484 | 34.515 | 1.983 |
| 2009 | Ene-oct | 174.788 | 87.291 | 42.224 | 46.887 | 4.662 | 5.055 | 5.305 | 28.469 | 1.782 |
| (P) 2010 | Ene-oct | 175.468 | 89.988 | 38.422 | 42.480 | 4.058 | 9.057 | 6.233 | 26.669 | 1.040 |
| 2009 | Enero | 18.813 | 10.248 | 4.118 | 4.383 | 265 | 287 | 494 | 3.264 | 137 |
| | Febrero | 17.852 | 8.829 | 4.314 | 4.779 | 465 | 297 | 624 | 3.152 | 172 |
| | Marzo | 19.075 | 8.667 | 5.283 | 5.732 | 448 | 399 | 639 | 3.429 | 209 |
| | Abril | 16.897 | 7.588 | 4.556 | 5.028 | 472 | 385 | 597 | 3.068 | 232 |
| | Mayo | 15.679 | 6.815 | 4.570 | 5.010 | 440 | 550 | 550 | 2.519 | 235 |
| | Junio | 18.382 | 8.990 | 4.439 | 5.115 | 675 | 533 | 510 | 3.026 | 210 |
| | Julio | 19.042 | 9.686 | 4.656 | 5.153 | 497 | 605 | 503 | 2.922 | 172 |
| | Agosto | 17.283 | 9.144 | 3.874 | 4.344 | 471 | 752 | 439 | 2.461 | 144 |
| | Septiembre | 14.940 | 8.372 | 2.824 | 3.261 | 437 | 708 | 474 | 1.979 | 145 |
| | Octubre | 16.826 | 8.953 | 3.591 | 4.082 | 491 | 540 | 475 | 2.650 | 126 |
| | Noviembre | 16.363 | 8.310 | 3.658 | 4.194 | 536 | 462 | 522 | 2.789 | 86 |
| | Diciembre | 18.702 | 9.413 | 4.109 | 4.737 | 628 | 524 | 656 | 3.258 | 114 |
| (P) 2010 | Enero | 16.437 | 8.276 | 3.527 | 3.858 | 331 | 459 | 552 | 3.219 | 74 |
| | Febrero | 16.873 | 8.595 | 3.634 | 4.043 | 409 | 589 | 692 | 2.859 | 94 |
| | Marzo | 17.067 | 8.059 | 4.477 | 4.870 | 393 | 744 | 675 | 2.606 | 112 |
| | Abril | 18.231 | 8.805 | 4.524 | 4.981 | 457 | 743 | 663 | 2.897 | 142 |
| | Mayo | 19.848 | 9.579 | 4.692 | 5.194 | 502 | 907 | 765 | 3.247 | 156 |
| | Junio | 18.991 | 9.235 | 4.173 | 4.759 | 585 | 1.071 | 635 | 3.131 | 159 |
| | Julio | 18.172 | 9.505 | 3.676 | 4.018 | 341 | 1.459 | 538 | 2.551 | 102 |
| | Agosto | 18.487 | 9.878 | 3.788 | 4.174 | 385 | 1.426 | 581 | 2.354 | 75 |
| | Septiembre | 15.841 | 9.179 | 2.833 | 3.181 | 347 | 976 | 601 | 1.838 | 66 |
| | Octubre | 15.522 | 8.877 | 3.096 | 3.402 | 306 | 683 | 531 | 1.968 | 60 |
| Variación oct 2010 / oct 2009 (%) | | -7,75 | -0,85 | -13,78 | -16,65 | -37,67 | 26,56 | 11,79 | -25,74 | -51,93 |
| Variación acumulada en el año (%) | | 0,39 | 3,09 | -9,01 | -9,40 | -12,97 | 79,16 | 17,50 | -6,32 | -41,61 |
| Fuente: elaborado por Odepa con información INE. | | | | | | | | | | |
| Nota: (P) indica cifras provisorias. | | | | | | | | | | |

Gráfico 3
Chile. Producción mensual de carne bovina en toneladas en vara
Octubre 2008 - octubre 2010



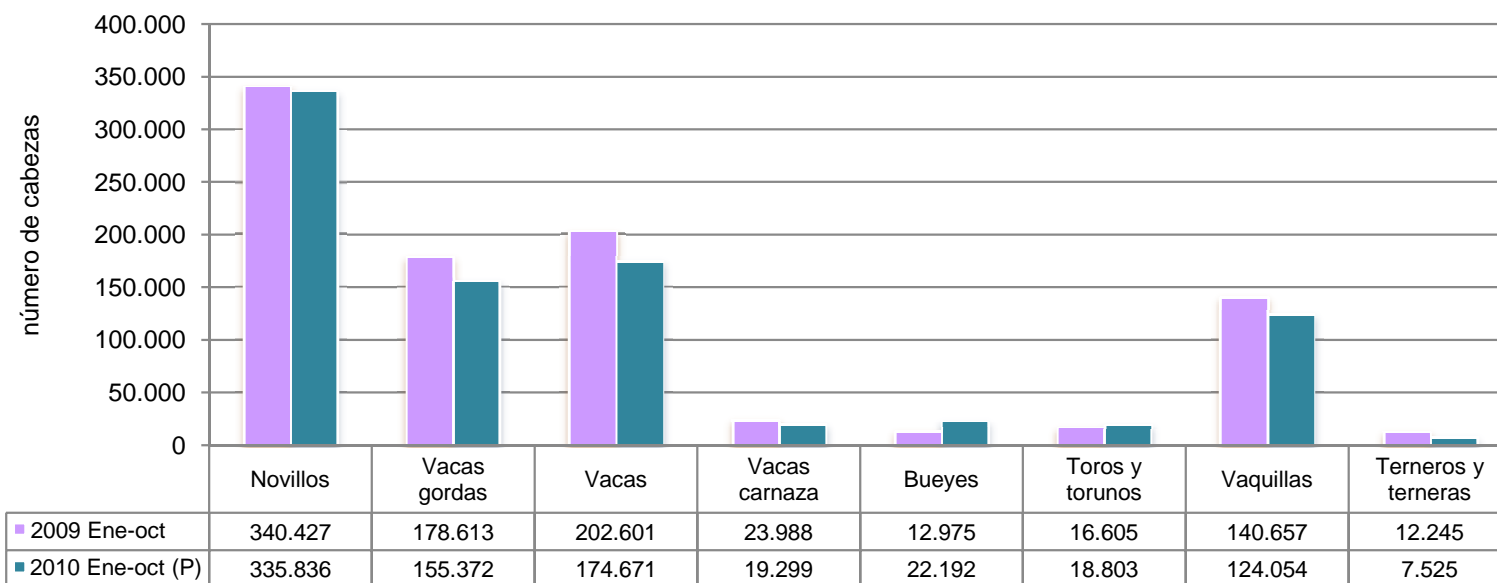
Fuente: elaborado por Odepa con información INE.

Gráfico 4
Chile. Producción mensual de carne bovina en toneladas en vara
Octubre 2009 - octubre de 2010



Fuente: elaborado por Odepa con información INE.

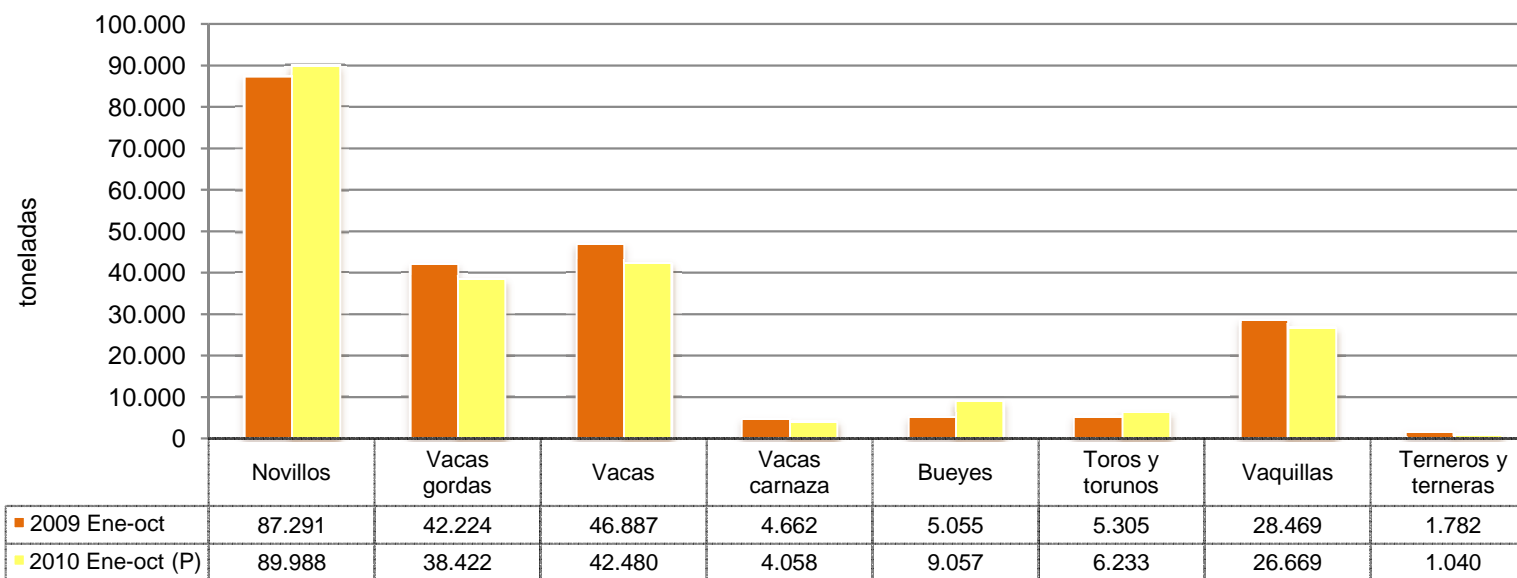
Gráfico 5
Chile. Beneficio de ganado bovino por categoría en número de cabezas
Enero - octubre de 2009 y 2010



Fuente: elaborado por Odepa con información INE.

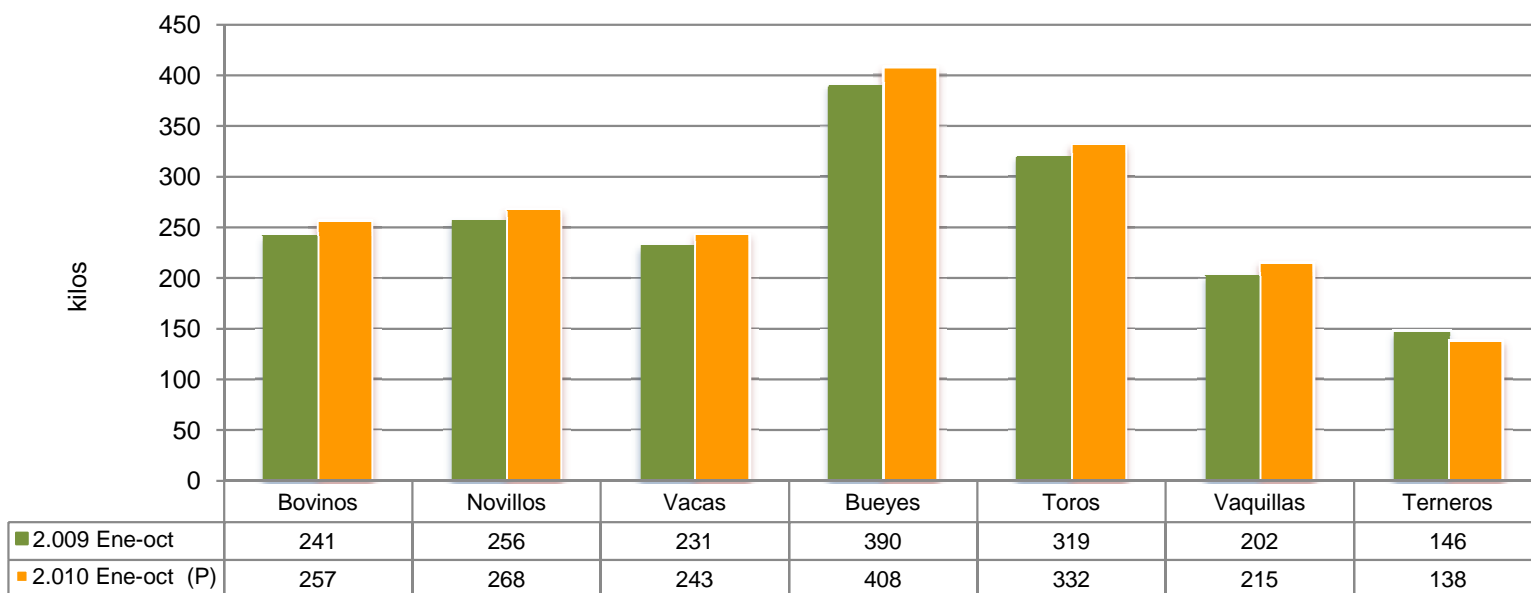
Nota: (P) indica cifras provisionarias.

Gráfico 6
Chile. Beneficio de ganado bovino por categoría en toneladas en vara
Enero - octubre de 2009 y 2010



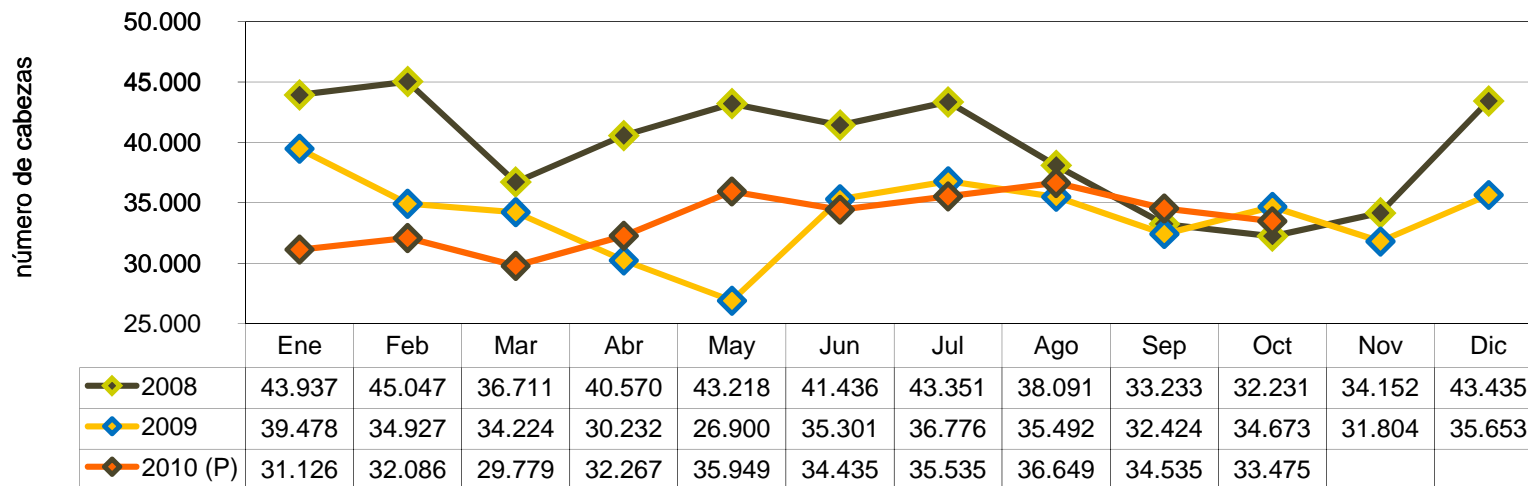
Fuente: elaborado por Odepa con información INE.
 Nota: (P) indica cifras provisionarias.

Gráfico 7
Chile. Beneficio de ganado bovino. Peso promedio por categoría en kilos en vara
Enero - octubre de 2009 y 2010



Fuente: elaborado por Odepa con información INE.
 Nota: (P) indica cifras provisionarias.

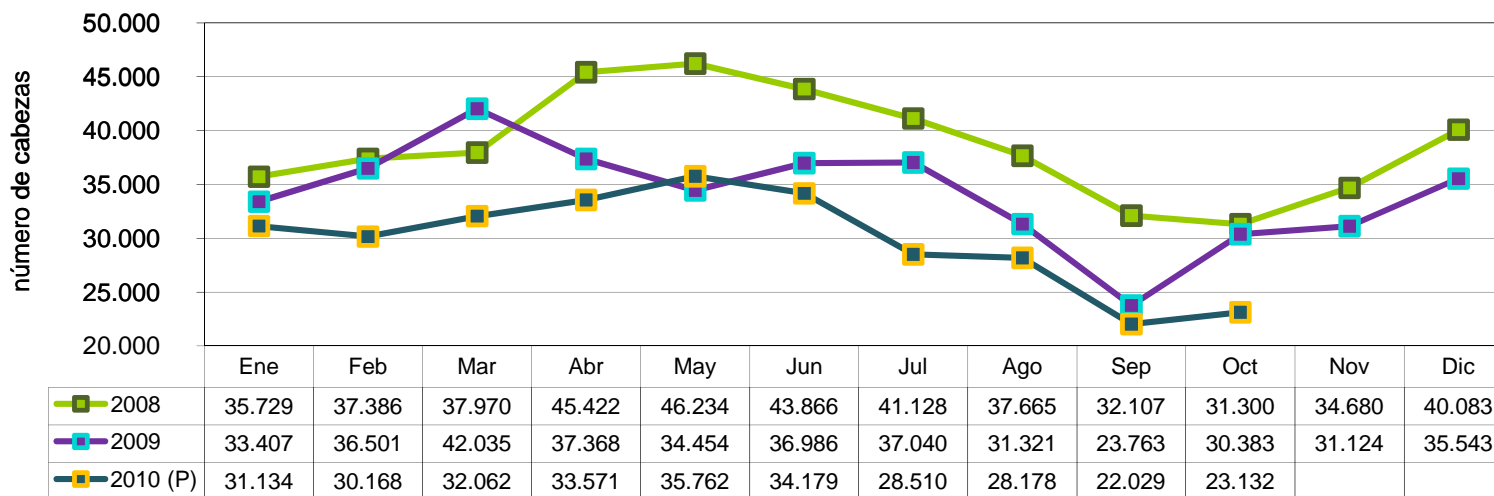
Gráfico 8
Chile. Beneficio de novillos en número de cabezas
Enero 2008 - octubre 2010



Fuente: elaborado por Odepa con información INE.

Nota: (P) indica cifras provisionarias.

Gráfico 9
Chile. Beneficio de vacas y vaquillas en número de cabezas
Enero 2008 - octubre de 2010



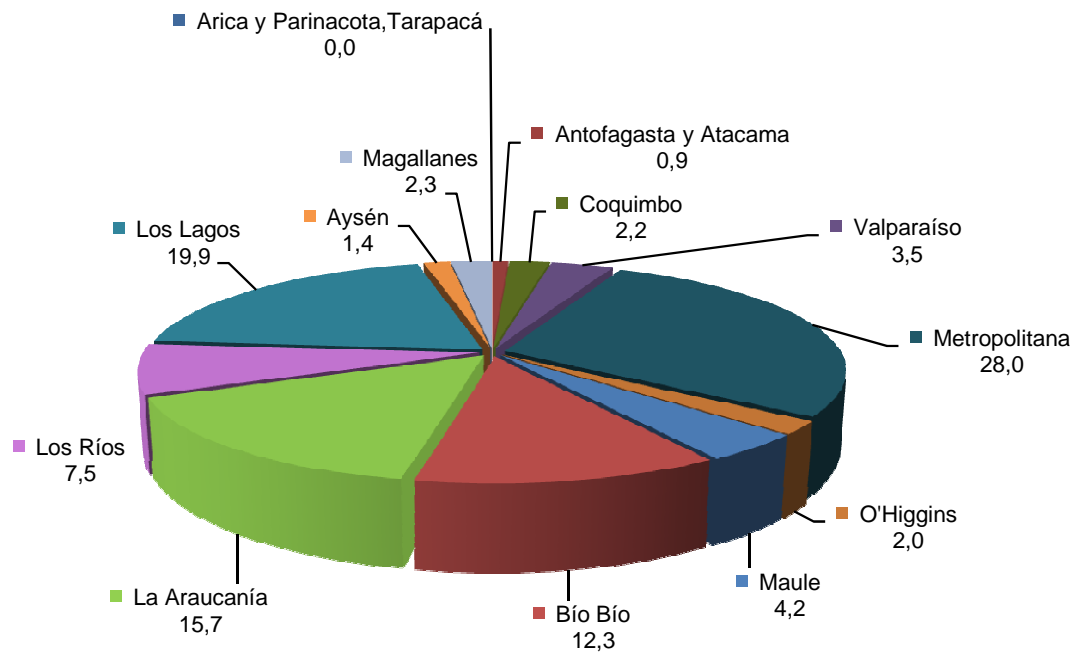
Fuente: elaborado por Odepa con información INE.
 Nota: (P) indica cifras provisionarias.

Cuadro 6
Chile. Distribución regional del beneficio de ganado bovino
Enero - octubre de 2010

| Número de cabezas | Región | % | Ene | Feb | Mar | Abr | May | Jun | Jul | Ago | Sep | Oct |
|-----------------------|------------------------------|---------------|---------------|---------------|---------------|---------------|---------------|---------------|---------------|---------------|---------------|-----|
| | Arica y Parinacota, Tarapacá | 0,00 | 4 | 0 | 0 | 0 | 0 | 0 | 0 | 0 | 0 | 0 |
| Antofagasta y Atacama | 0,90 | 570 | 575 | 690 | 628 | 587 | 661 | 636 | 642 | 613 | 515 | |
| Coquimbo | 2,25 | 1.430 | 1.519 | 1.662 | 1.596 | 1.671 | 1.591 | 1.548 | 1.606 | 1.444 | 1.287 | |
| Valparaíso | 3,50 | 2.242 | 2.564 | 2.836 | 2.271 | 2.553 | 2.323 | 2.203 | 2.219 | 2.394 | 2.293 | |
| Metropolitana | 28,01 | 19.629 | 18.041 | 19.725 | 20.510 | 20.441 | 19.249 | 18.920 | 18.461 | 18.380 | 17.987 | |
| O'Higgins | 2,01 | 1.877 | 1.648 | 1.488 | 1.216 | 1.197 | 1.329 | 1.313 | 1.212 | 1.334 | 1.122 | |
| Maule | 4,25 | 2.658 | 2.974 | 3.085 | 2.833 | 3.058 | 3.012 | 2.890 | 2.810 | 3.113 | 2.589 | |
| Bío Bío | 12,27 | 8.577 | 9.199 | 4.145 | 6.467 | 9.116 | 8.935 | 9.744 | 10.257 | 8.977 | 8.421 | |
| La Araucanía | 15,71 | 10.368 | 11.073 | 11.452 | 11.653 | 11.601 | 11.078 | 10.170 | 10.781 | 9.223 | 9.893 | |
| Los Ríos | 7,51 | 4.169 | 3.857 | 4.743 | 5.880 | 5.920 | 5.859 | 5.777 | 5.488 | 4.924 | 4.659 | |
| Los Lagos | 19,87 | 12.402 | 13.493 | 14.703 | 15.195 | 16.827 | 15.330 | 13.665 | 14.757 | 8.974 | 10.400 | |
| Aysén | 1,45 | 852 | 906 | 1.049 | 1.142 | 1.213 | 1.009 | 934 | 975 | 1.042 | 763 | |
| Magallanes | 2,28 | 791 | 641 | 952 | 1.220 | 3.122 | 3.921 | 2.113 | 1.438 | 908 | 462 | |
| Total país | 100,00 | 65.569 | 66.490 | 66.530 | 70.611 | 77.306 | 74.297 | 69.913 | 70.646 | 61.326 | 60.391 | |
| Toneladas | Región | % | Ene | Feb | Mar | Abr | May | Jun | Jul | Ago | Sep | Oct |
| | Arica y Parinacota, Tarapacá | 0,00 | 1 | 0 | 0 | 0 | 0 | 0 | 0 | 0 | 0 | 0 |
| Antofagasta y Atacama | 0,83 | 144 | 136 | 166 | 153 | 135 | 151 | 150 | 156 | 151 | 116 | |
| Coquimbo | 2,27 | 367 | 402 | 433 | 429 | 445 | 408 | 395 | 410 | 372 | 324 | |
| Valparaíso | 3,22 | 522 | 594 | 646 | 527 | 615 | 563 | 546 | 548 | 581 | 509 | |
| Metropolitana | 28,48 | 4.945 | 4.705 | 5.140 | 5.403 | 5.347 | 4.985 | 4.999 | 4.994 | 4.757 | 4.694 | |
| O'Higgins | 2,07 | 493 | 449 | 401 | 317 | 296 | 355 | 356 | 310 | 357 | 303 | |
| Maule | 4,32 | 672 | 759 | 787 | 745 | 791 | 782 | 765 | 756 | 825 | 706 | |
| Bío Bío | 12,16 | 2.121 | 2.249 | 1.019 | 1.618 | 2.349 | 2.299 | 2.534 | 2.672 | 2.323 | 2.150 | |
| La Araucanía | 15,93 | 2.599 | 2.804 | 2.953 | 3.046 | 3.033 | 2.899 | 2.669 | 2.924 | 2.465 | 2.557 | |
| Los Ríos | 7,34 | 1.015 | 969 | 1.187 | 1.485 | 1.508 | 1.464 | 1.441 | 1.394 | 1.240 | 1.181 | |
| Los Lagos | 20,10 | 3.173 | 3.445 | 3.875 | 3.989 | 4.341 | 3.951 | 3.683 | 3.798 | 2.315 | 2.693 | |
| Aysén | 1,36 | 206 | 213 | 247 | 264 | 289 | 240 | 225 | 235 | 269 | 196 | |
| Magallanes | 1,92 | 177 | 148 | 212 | 255 | 699 | 892 | 411 | 290 | 184 | 93 | |
| Total país | 100 | 16.437 | 16.873 | 17.067 | 18.231 | 19.848 | 18.991 | 18.172 | 18.487 | 15.841 | 15.522 | |

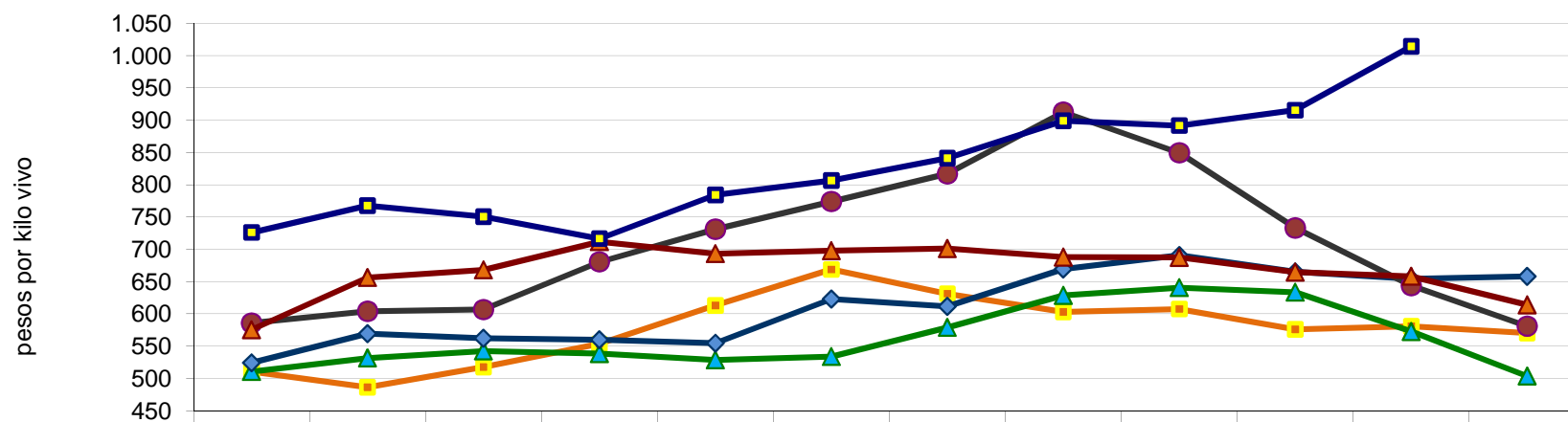
Fuente: elaborado por Odepa con información INE.

Gráfico 10
Chile. Distribución regional del beneficio de ganado bovino en número de cabezas
Enero - octubre 2010



Fuente: elaborado por Odepa con información INE.

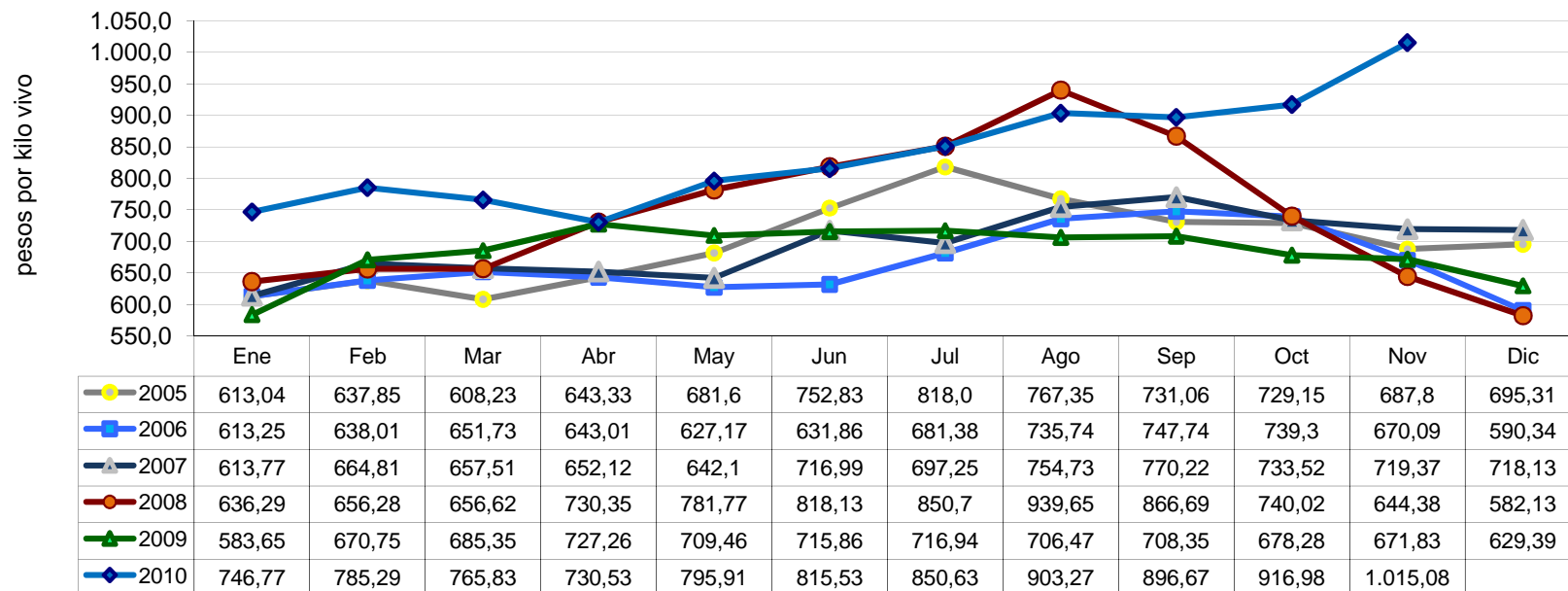
Gráfico 11
Chile . Precio promedio de novillo vivo a productor en pesos nominales sin IVA
Enero 2005 - noviembre 2010



| | Ene | Feb | Mar | Abr | May | Jun | Jul | Ago | Sep | Oct | Nov | Dic |
|------|--------|--------|--------|--------|--------|--------|--------|--------|--------|--------|----------|--------|
| 2005 | 510,56 | 486,39 | 517,73 | 553,45 | 612,94 | 668,76 | 631,20 | 603,11 | 607,49 | 575,83 | 580,73 | 570,04 |
| 2006 | 510,47 | 531,51 | 542,45 | 538,33 | 528,43 | 533,68 | 578,88 | 628,45 | 640,40 | 633,27 | 572,51 | 503,53 |
| 2007 | 524,02 | 569,33 | 562,13 | 559,90 | 554,47 | 622,98 | 611,49 | 669,37 | 690,52 | 665,07 | 654,27 | 658,08 |
| 2008 | 585,75 | 603,93 | 606,67 | 680,42 | 731,11 | 773,95 | 816,75 | 912,34 | 849,31 | 732,91 | 643,81 | 580,86 |
| 2009 | 575,40 | 656,24 | 668,09 | 711,67 | 693,20 | 697,69 | 701,15 | 687,91 | 687,23 | 664,54 | 658,22 | 613,79 |
| 2010 | 726,05 | 767,49 | 750,57 | 716,54 | 784,32 | 806,53 | 841,24 | 899,03 | 891,59 | 915,46 | 1.014,39 | |

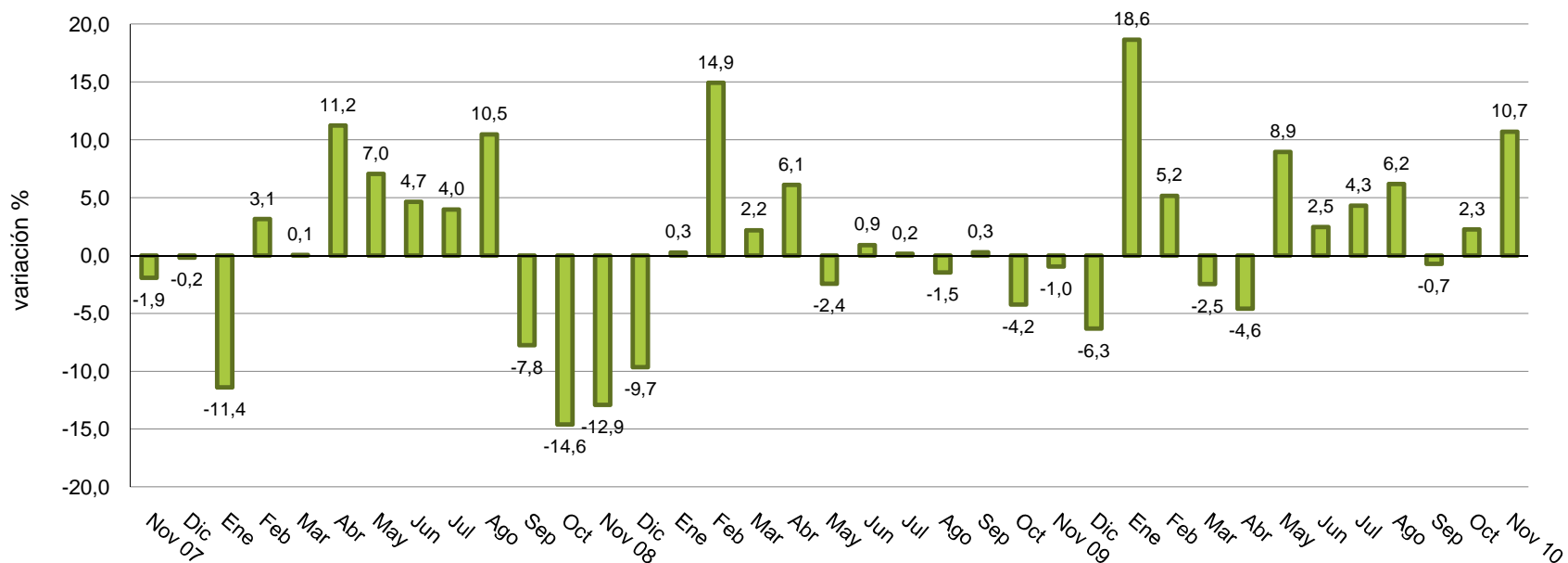
Fuente: elaborado por Odepa con información de la Feria Tattersall de Melipilla.

Gráfico 12
Chile. Precio promedio de novillo vivo a productor en pesos reales sin IVA
(IPC noviembre 2010)
Enero 2005 - noviembre 2010



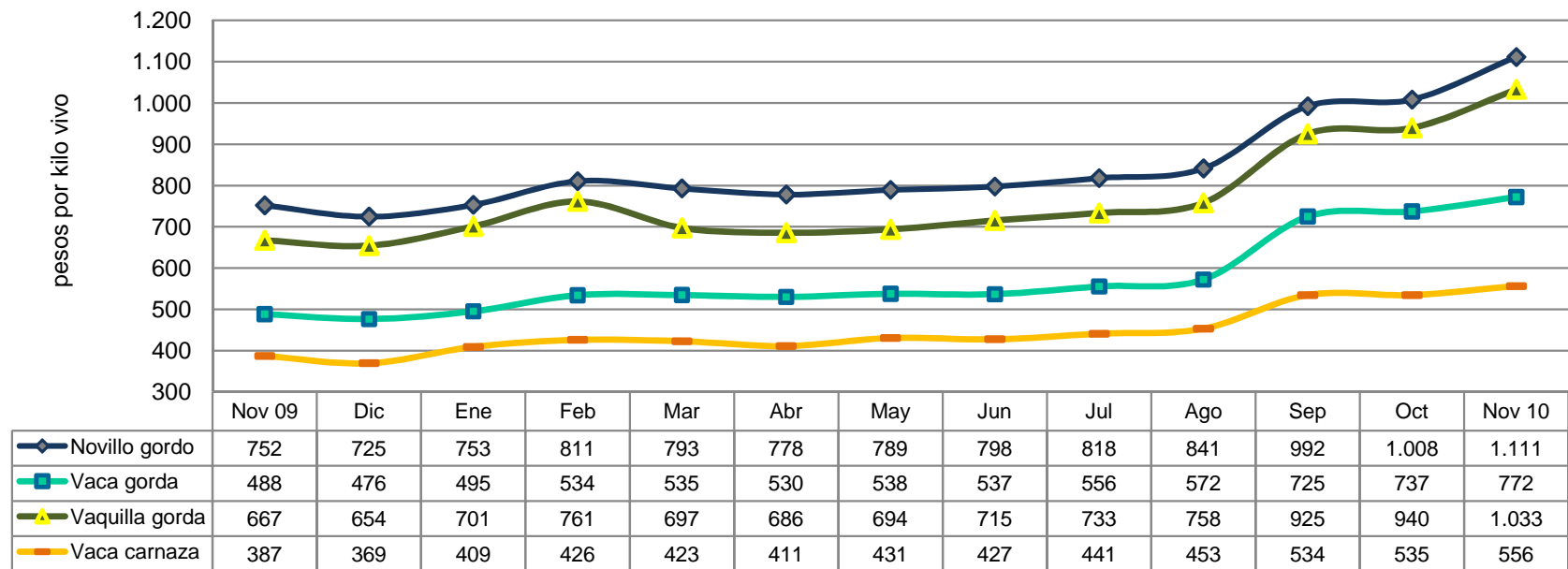
Fuente: elaborado por Odepa con información de la Feria Tattersall de Melipilla.

Gráfico 13
Chile. Variación porcentual del precio real mensual del novillo vivo respecto del mes anterior
(IPC noviembre 2010)
Noviembre 2007 - noviembre 2010



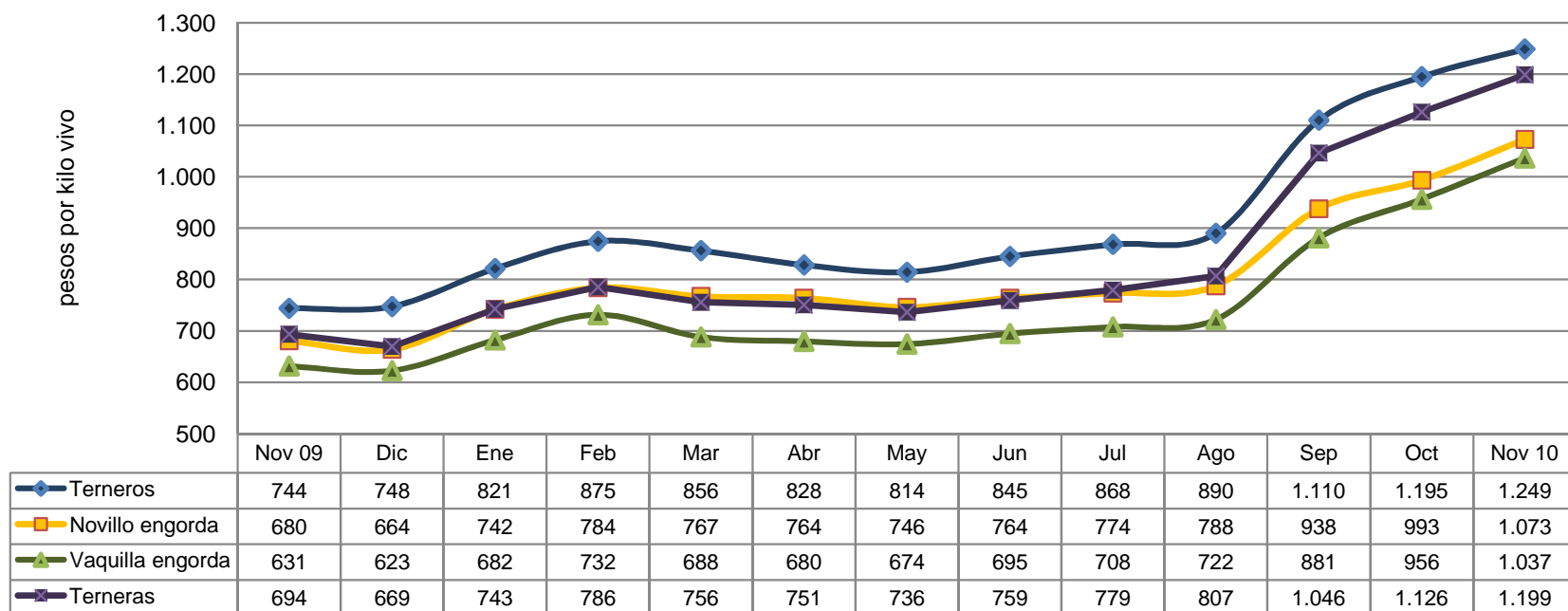
Fuente: elaborado por Odepa con información de la Feria Tattersall de Melipilla.

Gráfico 14
Chile. Precio promedio general del ganado bovino para faena en pesos por kilo vivo
Noviembre 2009 - noviembre 2010



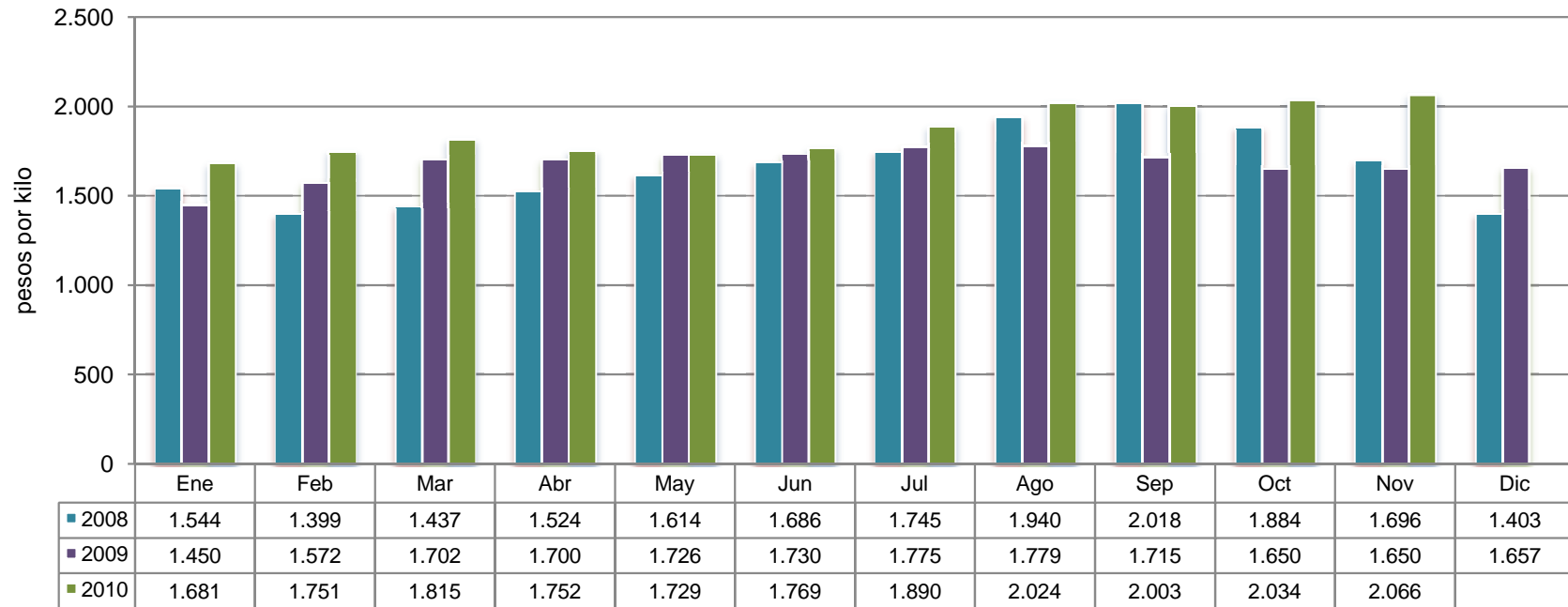
Fuente: elaborado por Odepa con información de Afech A.G.

Gráfico 15
Chile. Precio promedio general del ganado bovino para engorda y crianza en pesos por kilo vivo
Noviembre 2009 - noviembre 2010



Fuente: elaborado por Odepa con información del Afech A.G.

Gráfico 16
Chile. Evolución mensual del precio real de la carne en vara categoría "V"
Santiago - IPC septiembre 2010
Enero 2008 - noviembre 2010



Fuente: Odepa.

Cuadro 7
Chile. Exportaciones de carne de bovino por destino

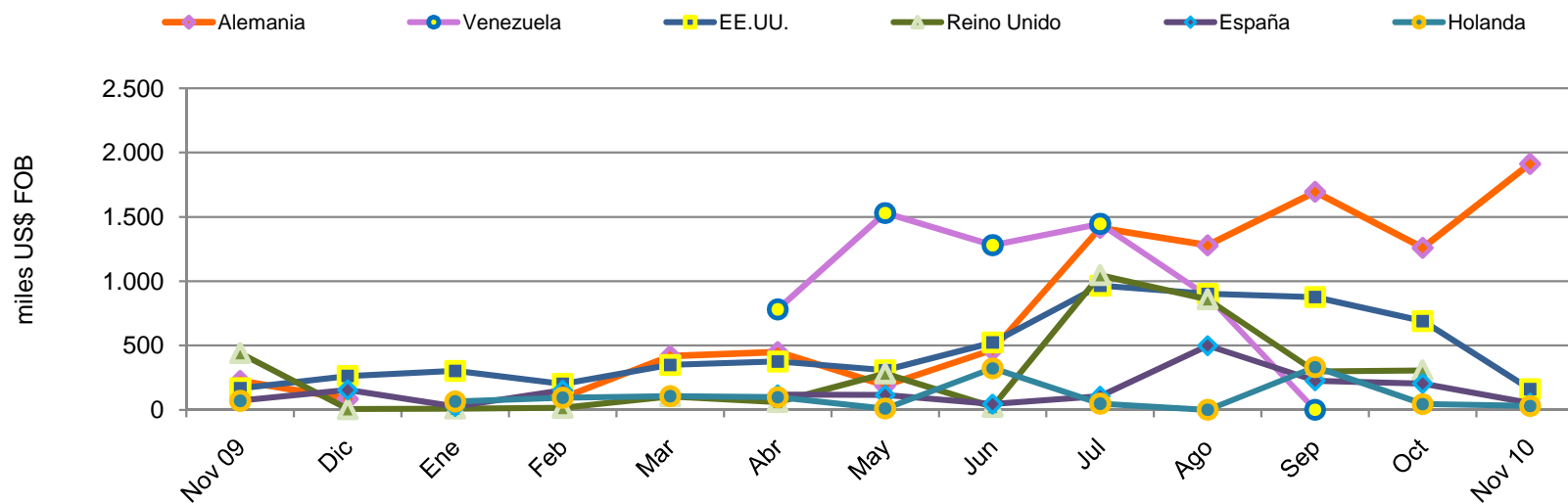
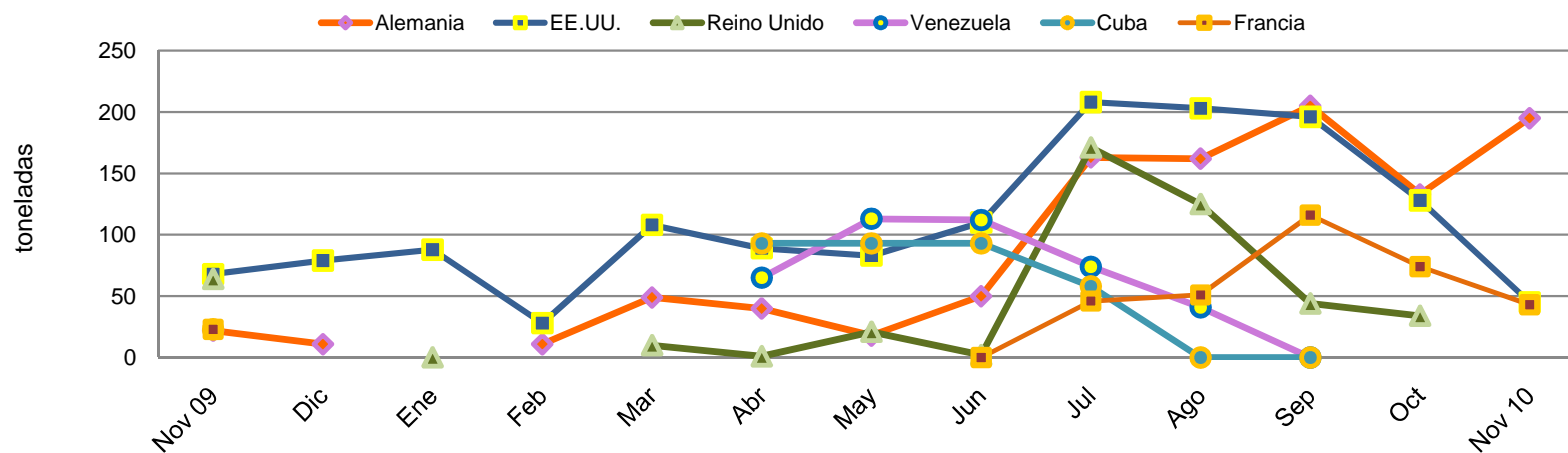
| PAIS | Cantidad (toneladas) | | | | Valor (miles de US\$ FOB) | | | | |
|--------------|----------------------|-------------------|--------------|--------------|---------------------------|-------------------|---------------|--------------|--------------|
| | 2009 | Enero - noviembre | | | 2009 | Enero - noviembre | | | |
| | | 2009 | 2010 | Var. % 10/09 | | 2009 | 2010 | Var. % 10/09 | % Part.2010 |
| Alemania | 1.050 | 1.039 | 1.028 | -1,1 | 7.706 | 7.621 | 9.179 | 20,4 | 29,6 |
| Venezuela | 88 | 88 | 405 | 360,2 | 2.091 | 2.091 | 5.920 | 183,1 | 19,1 |
| EE.UU. | 747 | 668 | 1.286 | 92,5 | 2.206 | 1.943 | 5.657 | 191,1 | 18,3 |
| Reino Unido | 734 | 734 | 409 | -44,3 | 4.748 | 4.742 | 3.010 | -36,5 | 9,7 |
| España | 94 | 88 | 171 | 94,3 | 1.047 | 892 | 1.548 | 73,5 | 5,0 |
| Israel | 0 | 0 | 213 | | 0 | 0 | 1.173 | | 3,8 |
| Holanda | 132 | 132 | 100 | -24,2 | 1.087 | 1.087 | 1.149 | 5,7 | 3,7 |
| Cuba | 390 | 390 | 337 | -13,6 | 1.237 | 1.237 | 987 | -20,2 | 3,2 |
| Francia | 96 | 96 | 329 | 242,7 | 218 | 218 | 895 | 310,6 | 2,9 |
| Bélgica | 1 | 0 | 25 | | 39 | 22 | 266 | 1109,1 | 0,9 |
| Subtotal | 3.332 | 3.235 | 4.303 | 33,0 | 20.379 | 19.853 | 29.784 | 50,0 | 96,1 |
| Otros países | 1.158 | 1.087 | 200 | -81,6 | 3.889 | 3.600 | 1.201 | -66,6 | 3,9 |
| Total | 4.490 | 4.322 | 4.503 | 4,2 | 24.268 | 23.453 | 30.985 | 32,1 | 100,0 |

Fuente: elaborado por Odepa con información del Servicio Nacional de Aduanas.

| Cuadro 8 | | | | | | | | |
|--|----------|--|----------------------|-------------------|----------------|------------------------|-------------------|-----------------|
| Chile. Exportaciones de carne de bovino por producto y destino | | | | | | | | |
| País | Código | Producto | Cantidad (toneladas) | | | Valor (miles US\$ FOB) | | |
| | | | 2009 | Enero - noviembre | | 2009 | Enero - noviembre | |
| | | | | 2009 | 2010 | | 2009 | 2010 |
| Alemania | 02012000 | Carne bovina en trozos sin deshuesar, fresca o refrigerada | 45,8 | 42,6 | 82,0 | 592,7 | 560,0 | 1.051,6 |
| Bélgica | | | 0,0 | 0,0 | 1,3 | 0,0 | 0,0 | 13,2 |
| EE.UU. | | | 7,7 | 7,6 | 29,6 | 38,8 | 38,4 | 158,6 |
| España | | | 3,0 | 2,4 | 3,2 | 27,9 | 21,8 | 37,1 |
| Holanda | | | 0,3 | 0,3 | 0,0 | 2,5 | 2,5 | 0,0 |
| Reino Unido | | | 7,0 | 7,0 | 0,1 | 54,0 | 54,0 | 1,2 |
| Vietnam | | | 2,6 | 2,6 | 0,0 | 4,6 | 4,6 | 0,0 |
| Subtotal | | | 66,4 | 62,5 | 116,1 | 720,4 | 681,2 | 1.261,8 |
| Alemania | 02013000 | Carne bovina deshuesada fresca o refrigerada (total) | 978,7 | 970,9 | 840,0 | 6.913,3 | 6.861,1 | 7.332,9 |
| Bélgica | | | 0,8 | 0,5 | 23,5 | 39,1 | 22,1 | 252,4 |
| China | | | 0,0 | 0,0 | 0,1 | 0,0 | 0,0 | 5,0 |
| Dinamarca | | | 13,0 | 12,8 | 0,3 | 86,2 | 76,9 | 18,5 |
| EE.UU. | | | 11,4 | 11,1 | 275,4 | 86,2 | 72,7 | 1.524,2 |
| España | | | 49,7 | 44,2 | 29,4 | 873,1 | 748,5 | 699,6 |
| Holanda | | | 38,0 | 38,0 | 76,2 | 467,1 | 467,1 | 908,7 |
| Italia | | | 73,8 | 73,2 | 2,4 | 547,4 | 545,0 | 105,1 |
| Japón | | | 3,0 | 3,0 | 0,0 | 13,9 | 13,9 | 0,0 |
| México | | | 246,6 | 246,6 | 0,0 | 819,1 | 819,1 | 0,0 |
| Perú | | | 0,5 | 0,2 | 12,1 | 24,6 | 14,3 | 71,5 |
| Puerto Rico | | | 0,0 | 0,0 | 9,7 | 0,0 | 0,0 | 29,4 |
| Reino Unido | | | 633,2 | 633,1 | 248,1 | 4.292,0 | 4.285,7 | 2.409,2 |
| Suecia | 5,4 | 4,6 | 5,4 | 197,6 | 173,5 | 181,5 | | |
| Suiza | 1,0 | 1,0 | 1,0 | 11,1 | 11,1 | 69,5 | | |
| Subtotal | | | 2.055,1 | 2.039,2 | 1.523,5 | 14.370,6 | 14.111,0 | 13.607,4 |
| EE.UU. | 02021000 | Carne bovina en canales o medias canales, congeladas | 0,0 | 0,0 | 0,4 | 0,0 | 0,0 | 6,1 |
| Subtotal | | | 0,0 | 0,0 | 0,4 | 0,0 | 0,0 | 6,1 |
| Alemania | 02022000 | Carne bovina los demás cortes (trozos) sin deshuesar, congeladas | 0,0 | 0,0 | 22,0 | 0,0 | 0,0 | 152,8 |
| EE.UU. | | | 18,8 | 16,0 | 54,1 | 92,9 | 80,3 | 278,9 |
| España | | | 9,9 | 9,9 | 23,3 | 26,1 | 26,1 | 136,8 |
| Francia | | | 95,8 | 95,8 | 293,4 | 217,8 | 217,8 | 714,4 |
| Israel | | | 0,0 | 0,0 | 129,1 | 0,0 | 0,0 | 709,0 |
| Japón | | | 6,9 | 0,0 | 0,4 | 16,0 | 0,0 | 2,1 |
| Otros países | | | 256,7 | 256,7 | 0,0 | 552,1 | 552,1 | 0,0 |
| Panamá | | | 2,2 | 2,2 | 0,0 | 14,7 | 14,7 | 0,0 |
| Perú | | | 0,0 | 0,0 | 2,7 | 0,0 | 0,0 | 2,8 |
| Puerto Rico | | | 0,0 | 0,0 | 1,8 | 0,0 | 0,0 | 5,3 |
| Reino Unido | | | 0,0 | 0,0 | 11,2 | 0,0 | 0,0 | 92,8 |
| Suecia | | | 0,0 | 0,0 | 0,0 | 0,0 | 0,0 | 0,1 |
| Terr. Británico en América | | | 2,2 | 2,2 | 0,6 | 18,0 | 18,0 | 6,5 |
| Vietnam | 2,7 | 2,7 | 0,0 | 4,8 | 4,8 | 0,0 | | |
| Subtotal | | | 395,1 | 385,5 | 538,6 | 942,4 | 913,8 | 2.101,7 |
| Alemania | 02023000 | Carne bovina deshuesada congelada (total) | 25,5 | 25,5 | 83,6 | 200,4 | 200,4 | 641,9 |
| China | | | 3,4 | 2,7 | 0,1 | 8,3 | 6,4 | 0,2 |
| Costa Rica | | | 36,9 | 36,9 | 9,0 | 155,8 | 155,8 | 34,8 |
| Cuba | | | 389,5 | 389,5 | 337,0 | 1.237,1 | 1.237,1 | 987,1 |
| Dinamarca | | | 10,0 | 10,0 | 0,0 | 59,5 | 59,5 | 0,0 |
| EE.UU. | | | 709,6 | 633,3 | 926,1 | 1.987,7 | 1.751,5 | 3.689,3 |
| España | | | 31,9 | 31,1 | 115,1 | 119,8 | 95,4 | 674,4 |
| Francia | | | 0,0 | 0,0 | 35,5 | 0,0 | 0,0 | 180,3 |
| Holanda | | | 94,1 | 94,1 | 23,7 | 617,2 | 617,2 | 240,1 |
| Hong Kong | | | 8,5 | 8,5 | 14,6 | 15,9 | 15,9 | 37,6 |
| Israel | | | 0,0 | 0,0 | 83,8 | 0,0 | 0,0 | 464,1 |
| Japón | | | 108,7 | 95,8 | 27,6 | 396,2 | 342,1 | 119,1 |
| Malta | | | 0,0 | 0,0 | 12,8 | 0,0 | 0,0 | 62,0 |
| México | | | 231,9 | 210,8 | 22,2 | 527,9 | 478,0 | 49,9 |
| Otros países | | | 2,8 | 2,8 | 0,0 | 26,3 | 26,3 | 0,0 |
| Panamá | | | 99,8 | 99,8 | 11,2 | 184,3 | 184,3 | 22,0 |
| Perú | | | 0,0 | 0,0 | 0,7 | 0,0 | 0,0 | 3,0 |
| Portugal | | | 9,4 | 9,4 | 18,4 | 68,6 | 68,6 | 152,4 |
| Puerto Rico | | | 16,4 | 0,0 | 13,7 | 61,9 | 0,0 | 49,8 |
| Reino Unido | | | 94,1 | 94,1 | 149,2 | 402,4 | 402,4 | 507,2 |
| Rusia | | | 0,0 | 0,0 | 24,5 | 0,0 | 0,0 | 86,8 |
| Suecia | | | 1,0 | 0,0 | 0,0 | 34,6 | 0,0 | 0,0 |
| Terr. Británico en América | | | 1,3 | 1,3 | 7,5 | 11,7 | 11,7 | 77,2 |
| Venezuela | 87,5 | 87,5 | 404,9 | 2.091,1 | 2.091,1 | 5.919,7 | | |
| Vietnam | 11,2 | 1,6 | 3,4 | 27,5 | 3,1 | 8,8 | | |
| Subtotal | | | 1.973,7 | 1.834,9 | 2.324,6 | 8.234,0 | 7.746,8 | 14.007,7 |
| Total general | | | 4.490,3 | 4.322,1 | 4.503,3 | 24.267,5 | 23.452,8 | 30.984,7 |

Fuente: elaborado por Odepa con información del Servicio Nacional de Aduanas.

Gráfico 17
Chile. Evolución mensual de las exportaciones de carne de bovino en los seis principales destinos
Cantidad (toneladas) y valor (miles de US\$ FOB)
Noviembre 2009 - noviembre 2010



Fuente: elaborado por Odepa con información del Servicio Nacional de Aduanas.

| Cuadro 9 | | | | | | | | |
|---|----------|---|----------------------|-------------------|----------------|------------------------|-------------------|-----------------|
| Chile. Exportaciones de subproductos bovinos por tipo y destino | | | | | | | | |
| País | Código | Producto | Cantidad (toneladas) | | | Valor (miles US\$ FOB) | | |
| | | | 2009 | Enero - noviembre | | 2009 | Enero - noviembre | |
| | | | | 2009 | 2010 | | 2009 | 2010 |
| Alemania | 02061000 | Despojos comestibles de la especie bovina, frescos o refrigerados | 3,4 | 3,4 | 0,0 | 21,8 | 21,8 | 0,0 |
| EE.UU. | | | 0,0 | 0,0 | 0,0 | 0,0 | 0,0 | 0,2 |
| Perú | | | 0,0 | 0,0 | 0,8 | 0,0 | 0,0 | 1,1 |
| Subtotal | | | 3,4 | 3,4 | 0,9 | 21,8 | 21,8 | 1,3 |
| EE.UU. | 02062100 | Despojos comestibles lenguas de bovinos congeladas | 9,5 | 9,5 | 0,0 | 52,6 | 52,6 | 0,0 |
| Hong Kong | | | 2,4 | 2,4 | 0,0 | 4,7 | 4,7 | 0,0 |
| Japón | | | 511,5 | 455,5 | 398,6 | 3.291,3 | 2.913,9 | 2.883,2 |
| Terr. Británico en América | | | 0,1 | 0,1 | 0,1 | 1,1 | 1,1 | 1,0 |
| Subtotal | | | 523,5 | 467,6 | 398,8 | 3.349,6 | 2.972,2 | 2.884,3 |
| Japón | 02062200 | Despojos comestibles hígados de bovinos congelados | 0,3 | 0,3 | 0,2 | 1,2 | 1,2 | 0,4 |
| Terr. Británico en América | | | 0,2 | 0,2 | 0,1 | 0,5 | 0,5 | 0,2 |
| Subtotal | | | 0,5 | 0,5 | 0,3 | 1,7 | 1,7 | 0,6 |
| Alemania | 02062900 | Los demás despojos comestibles de bovinos, congelados | 0,5 | 0,5 | 0,0 | 3,2 | 3,2 | 0,0 |
| China | | | 72,3 | 57,4 | 18,2 | 123,3 | 97,4 | 31,3 |
| Corea del Sur | | | 11,9 | 11,9 | 0,0 | 8,1 | 8,1 | 0,0 |
| EE.UU. | | | 3,9 | 3,9 | 0,1 | 7,9 | 7,9 | 0,3 |
| España | | | 1,2 | 1,2 | 4,1 | 2,9 | 2,9 | 18,2 |
| Francia | | | 14,6 | 14,6 | 0,0 | 35,2 | 35,2 | 0,0 |
| Gabón | | | 23,8 | 23,8 | 0,0 | 55,8 | 55,8 | 0,0 |
| Hong Kong | | | 122,1 | 122,1 | 159,6 | 182,6 | 182,6 | 320,6 |
| Japón | | | 230,8 | 203,0 | 162,3 | 609,2 | 527,7 | 431,4 |
| México | | | 571,7 | 548,7 | 226,0 | 513,5 | 479,8 | 282,0 |
| Perú | | | 236,1 | 236,1 | 204,9 | 215,5 | 215,5 | 209,1 |
| Puerto Rico | | | 0,0 | 0,0 | 3,8 | 0,0 | 0,0 | 14,6 |
| Terr. Británico en América | | | 0,9 | 0,9 | 0,3 | 2,7 | 2,7 | 0,6 |
| Vietnam | | | 124,3 | 119,1 | 23,2 | 217,5 | 206,1 | 37,9 |
| Subtotal | | | 1.414,2 | 1.343,2 | 802,4 | 1.977,4 | 1.824,9 | 1.346,1 |
| Australia | 16025000 | Las demás preparaciones de bovinos, | 0,0 | 0,0 | 0,5 | 0,0 | 0,0 | 2,4 |
| Colombia | | | 521,9 | 439,2 | 951,5 | 1.995,1 | 1.684,1 | 3.774,7 |
| Cuba | | | 21,5 | 21,5 | 107,1 | 56,5 | 56,5 | 285,7 |
| Ecuador | | | 398,3 | 360,0 | 416,2 | 1.520,8 | 1.383,7 | 1.688,2 |
| EE.UU. | | | 0,0 | 0,0 | 0,1 | 0,0 | 0,0 | 0,2 |
| Japón | | | 0,0 | 0,0 | 3,8 | 0,0 | 0,0 | 13,2 |
| Perú | | | 151,4 | 151,4 | 126,6 | 554,0 | 554,0 | 508,6 |
| Puerto Rico | | | 0,0 | 0,0 | 0,1 | 0,0 | 0,0 | 0,3 |
| Terr. Británico en América | | | 0,2 | 0,2 | 0,0 | 1,3 | 1,3 | 0,4 |
| Venezuela | | | 0,0 | 0,0 | 23,5 | 0,0 | 0,0 | 89,3 |
| Subtotal | | | 1.093,3 | 972,3 | 1.628,8 | 4.127,7 | 3.679,5 | 6.360,7 |
| Total general | | | 3.034,8 | 2.787,0 | 2.831,6 | 9.478,2 | 8.500,2 | 10.595,3 |

Fuente: Elaborado por Odepa con información del Servicio Nacional de Aduanas.

| Cuadro 10 | | | | | | | | |
|---|-----------------|---|----------------------|------------------|----------------|------------------------|------------------|----------------|
| Chile. Exportaciones de cueros por producto y destino | | | | | | | | |
| País | Código | Producto | Cantidad (toneladas) | | | Valor (miles US\$ FOB) | | |
| | | | 2009 | Enero -noviembre | | 2009 | Enero -noviembre | |
| | | | | 2009 | 2010 | | 2009 | 2010 |
| Hong Kong | 41012000 | Cueros y pieles enteras, en bruto, de bovinos y equinos hasta 8kg secas, 10kg para salados secos y 16kg para los frescos, salados verdes (húmedos) o conservados de otro modo | 0,0 | 0,0 | 239,8 | 0,0 | 0,0 | 318,7 |
| Japón | | | 0,0 | 0,0 | 18,8 | 0,0 | 0,0 | 34,5 |
| Paraguay | | | 27,5 | 0,0 | 0,0 | 26,9 | 0,0 | 0,0 |
| Taiwán | | | 0,0 | 0,0 | 45,9 | 0,0 | 0,0 | 65,2 |
| Subtotal | | | 27,5 | 0,0 | 304,5 | 26,9 | 0,0 | 418,4 |
| Alemania | 41015000 | Cueros y pieles enteras, en bruto, de bovinos y equinos de peso unitario > a 16 kg | 0,0 | 0,0 | 19,0 | 0,0 | 0,0 | 16,7 |
| Bolivia | | | 53,3 | 53,3 | 71,7 | 18,6 | 18,6 | 60,6 |
| China | | | 271,8 | 247,6 | 652,7 | 215,9 | 198,5 | 810,8 |
| Corea del Sur | | | 0,0 | 0,0 | 33,2 | 0,0 | 0,0 | 51,5 |
| Ecuador | | | 48,8 | 48,8 | 0,0 | 25,0 | 25,0 | 0,0 |
| España | | | 21,4 | 21,4 | 150,1 | 21,0 | 21,0 | 203,7 |
| Hong Kong | | | 3.055,8 | 2.976,8 | 1.627,0 | 2.065,1 | 2.001,9 | 2.176,8 |
| India | | | 37,9 | 37,9 | 0,0 | 27,6 | 27,6 | 0,0 |
| Irán | | | 20,5 | 20,5 | 0,0 | 16,0 | 16,0 | 0,0 |
| Italia | | | 141,2 | 121,7 | 572,6 | 102,6 | 88,1 | 774,3 |
| México | | | 937,2 | 848,9 | 726,2 | 622,8 | 540,0 | 1.072,2 |
| Pakistán | | | 21,0 | 21,0 | 0,0 | 9,5 | 9,5 | 0,0 |
| Paraguay | | | 0,0 | 0,0 | 27,5 | 0,0 | 0,0 | 32,4 |
| Perú | | | 38,3 | 38,3 | 0,0 | 20,0 | 20,0 | 0,0 |
| Tailandia | | | 291,3 | 186,2 | 422,1 | 236,3 | 130,5 | 642,9 |
| Taiwán | | | 21,2 | 21,2 | 139,7 | 18,2 | 18,2 | 165,8 |
| Turquía | | | 81,0 | 81,0 | 0,0 | 56,6 | 56,6 | 0,0 |
| Uruguay | | | 51,0 | 0,0 | 210,3 | 53,9 | 0,0 | 234,1 |
| Vietnam | | | 0,0 | 0,0 | 59,4 | 0,0 | 0,0 | 84,5 |
| Subtotal | | | 5.091,7 | 4.724,6 | 4.711,5 | 3.509,1 | 3.171,7 | 6.326,1 |
| China | 41019000 | Los demás cueros y pieles enteros de bovinos y equinos, incluidos los crupones, medio crupones y faldas | 24,0 | 24,0 | 9,7 | 24,3 | 24,3 | 14,2 |
| Cuba | | | 0,0 | 0,0 | 0,0 | 0,8 | 0,8 | 0,0 |
| Hong Kong | | | 14,4 | 14,4 | 0,0 | 14,8 | 14,8 | 0,0 |
| Italia | | | 13,6 | 13,6 | 0,0 | 10,0 | 10,0 | 0,0 |
| Subtotal | 52,0 | 52,0 | 9,7 | 49,9 | 49,9 | 14,2 | | |
| Argentina | 41041100 | Cueros y pieles curtidos de bovinos o equinos, en estado húmedo (incluido el wet blue), plena flor sin dividir; divididos con la flor | 0,0 | 0,0 | 64,9 | 0,0 | 0,0 | 182,8 |
| Brasil | | | 0,0 | 0,0 | 84,5 | 0,0 | 0,0 | 180,3 |
| China | | | 552,1 | 552,1 | 592,8 | 554,7 | 554,7 | 1.409,6 |
| Colombia | | | 18,9 | 18,9 | 6,1 | 56,3 | 56,3 | 19,6 |
| El Salvador | | | 74,1 | 74,1 | 0,0 | 129,7 | 129,7 | 0,0 |
| España | | | 136,9 | 117,1 | 166,5 | 204,3 | 181,1 | 318,8 |
| Hong Kong | | | 1.364,3 | 1.254,4 | 1.426,8 | 1.531,8 | 1.429,9 | 2.637,9 |
| India | | | 18,7 | 18,7 | 0,0 | 30,5 | 30,5 | 0,0 |
| Irán | | | 38,9 | 0,0 | 0,0 | 73,2 | 0,0 | 0,0 |
| Italia | | | 622,7 | 527,8 | 1.611,5 | 900,7 | 711,1 | 4.350,9 |
| México | | | 76,3 | 57,6 | 485,7 | 92,8 | 65,7 | 1.222,9 |
| Perú | | | 0,0 | 0,0 | 0,8 | 0,0 | 0,0 | 4,5 |
| Portugal | | | 196,8 | 179,2 | 312,8 | 306,1 | 271,4 | 1.066,6 |
| Tailandia | | | 260,8 | 260,8 | 224,1 | 297,2 | 297,2 | 551,2 |
| Taiwán | | | 57,3 | 57,3 | 16,5 | 94,8 | 94,8 | 13,1 |
| Turquía | 0,0 | 0,0 | 37,6 | 0,0 | 0,0 | 180,9 | | |
| Vietnam | 299,3 | 299,3 | 0,0 | 335,6 | 335,6 | 0,0 | | |
| Subtotal | 3.716,9 | 3.417,3 | 5.030,6 | 4.607,4 | 4.157,8 | 12.139,1 | | |
| Australia | 41041900 | Los demás cueros y pieles curtidos de bovinos o equinos, en estado húmedo (incluido el wet blue) | 2,9 | 2,9 | 0,0 | 31,8 | 31,8 | 0,0 |
| China | | | 146,3 | 146,3 | 0,0 | 163,4 | 163,4 | 0,0 |
| España | | | 93,8 | 93,8 | 0,0 | 94,6 | 94,6 | 0,0 |
| Hong Kong | | | 259,7 | 259,7 | 17,0 | 288,0 | 288,0 | 20,7 |
| India | | | 18,3 | 18,3 | 0,0 | 31,4 | 31,4 | 0,0 |
| Italia | | | 509,7 | 454,2 | 17,5 | 852,3 | 732,7 | 19,0 |
| México | | | 19,2 | 19,2 | 0,0 | 26,2 | 26,2 | 0,0 |
| Perú | | | 66,2 | 66,2 | 0,0 | 36,1 | 36,1 | 0,0 |
| Tailandia | | | 37,7 | 37,7 | 0,0 | 43,6 | 43,6 | 0,0 |
| Uruguay | | | 4,0 | 4,0 | 0,0 | 16,0 | 16,0 | 0,0 |
| Vietnam | | | 54,4 | 54,4 | 0,0 | 71,6 | 71,6 | 0,0 |
| Subtotal | 1.212,2 | 1.156,6 | 34,5 | 1.655,1 | 1.535,5 | 39,7 | | |
| Total general | 10.100,3 | 9.350,5 | 10.090,8 | 9.848,4 | 8.914,9 | 18.937,4 | | |

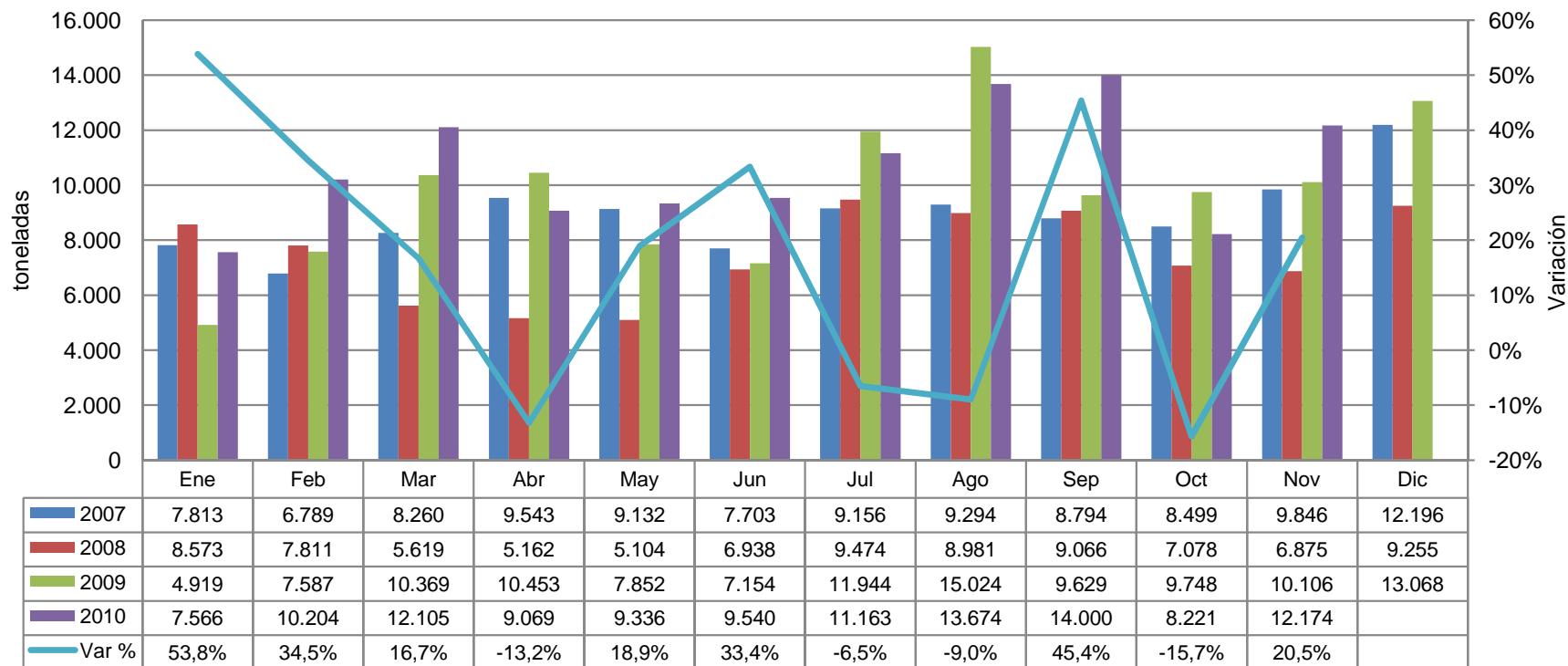
Fuente: elaborado por Odepa con información del Servicio Nacional de Aduanas.

Cuadro 11
Chile. Importaciones de carne de bovino por origen

| PAIS | Cantidad (toneladas) | | | | Valor (miles de US\$ CIF) | | | | |
|--------------|----------------------|-------------------|----------------|--------------|---------------------------|-------------------|----------------|--------------|--------------|
| | 2009 | Enero - noviembre | | | 2009 | Enero - noviembre | | | |
| | | 2009 | 2010 | Var. % 10/09 | | 2009 | 2010 | Var. % 10/09 | % Part.2010 |
| Paraguay | 64.435 | 57.679 | 72.431 | 25,6 | 245.614 | 216.591 | 377.506 | 74,3 | 63,6 |
| Brasil | 5.026 | 4.186 | 15.790 | 277,2 | 20.433 | 17.076 | 79.280 | 364,3 | 13,4 |
| Argentina | 41.788 | 36.947 | 15.664 | -57,6 | 152.271 | 133.004 | 75.623 | -43,1 | 12,7 |
| Uruguay | 4.579 | 4.151 | 9.390 | 126,2 | 17.224 | 15.579 | 40.760 | 161,6 | 6,9 |
| Australia | 1.774 | 1.655 | 3.032 | 83,2 | 9.250 | 8.628 | 15.817 | 83,3 | 2,7 |
| EE.UU. | 251 | 166 | 746 | 349,4 | 1.204 | 800 | 4.267 | 433,4 | 0,7 |
| Subtotal | 117.853 | 104.784 | 117.053 | 11,7 | 445.996 | 391.678 | 593.253 | 51,5 | 100,0 |
| Otros países | -1 | 0 | -1 | | 0 | 0 | 0 | | 0,0 |
| Total | 117.852 | 104.784 | 117.052 | 11,7 | 445.996 | 391.678 | 593.253 | 51,5 | 100,0 |

Fuente: elaborado por Odepa con información del Servicio Nacional de Aduanas.

Gráfico 18
Chile. Importaciones mensuales de carne de bovino en toneladas
Enero 2009 - noviembre 2010



Fuente: elaborado por Odepa con datos del Servicio Nacional de Aduanas.
 Nota: cifras sujetas a actualizaciones.

| Cuadro 12 | | | | | | | | |
|---|----------|--|----------------------|-------------------|------------------|------------------------|-------------------|------------------|
| Chile. Importaciones de carne de bovino por producto y origen | | | | | | | | |
| País | Código | Producto | Cantidad (toneladas) | | | Valor (miles US\$ CIF) | | |
| | | | 2009 | Enero - noviembre | | 2009 | Enero - noviembre | |
| | | | | 2009 | 2010 | | 2009 | 2010 |
| Australia | 02012000 | Carne bovina en trozos sin deshuesar, fresca o refrigerada | 0,0 | 0,0 | 8,1 | 0,0 | 0,0 | 100,1 |
| Subtotal | | | 0,0 | 0,0 | 8,1 | 0,0 | 0,0 | 100,1 |
| Argentina | 02013000 | Carne bovina deshuesada fresca o refrigerada (total) | 40.087,2 | 35.428,1 | 15.174,3 | 147.983,3 | 129.174,1 | 73.624,7 |
| Australia | | | 1.774,4 | 1.654,5 | 2.975,9 | 9.250,2 | 8.627,7 | 15.545,2 |
| Brasil | | | 5.002,7 | 4.163,0 | 14.822,0 | 20.340,3 | 16.983,7 | 75.686,7 |
| EE.UU. | | | 250,8 | 166,1 | 745,8 | 1.203,9 | 800,1 | 4.266,3 |
| Paraguay | | | 64.059,3 | 57.328,6 | 71.337,5 | 244.610,4 | 215.655,9 | 373.880,4 |
| Uruguay | | | 3.590,8 | 3.299,5 | 6.045,2 | 13.796,9 | 12.640,7 | 29.814,0 |
| Subtotal | | | 114.765,3 | 102.039,8 | 111.100,7 | 437.185,0 | 383.882,1 | 572.817,2 |
| Argentina | 02023000 | Carne bovina deshuesada congelada (total) | 1.700,5 | 1.519,1 | 489,3 | 4.287,9 | 3.830,3 | 1.998,5 |
| Australia | | | 0,0 | 0,0 | 48,0 | 0,0 | 0,0 | 171,8 |
| Brasil | | | 23,0 | 23,0 | 967,9 | 92,6 | 92,6 | 3.593,1 |
| EE.UU. | | | 0,0 | 0,0 | 0,0 | 0,0 | 0,0 | 0,7 |
| Paraguay | | | 375,3 | 350,3 | 1.093,4 | 1.003,8 | 934,8 | 3.626,0 |
| Uruguay | | | 988,3 | 851,7 | 3.344,7 | 3.427,3 | 2.938,5 | 10.945,7 |
| Subtotal | | | 3.087,1 | 2.744,1 | 5.943,4 | 8.811,5 | 7.796,2 | 20.335,8 |
| Total general | | | 117.852,3 | 104.783,9 | 117.052,1 | 445.996,4 | 391.678,3 | 593.253,2 |

Fuente: elaborado por Odepa con información del Servicio Nacional de Aduanas.

Cuadro 13
Chile. Importaciones de subproductos bovinos por tipo y origen

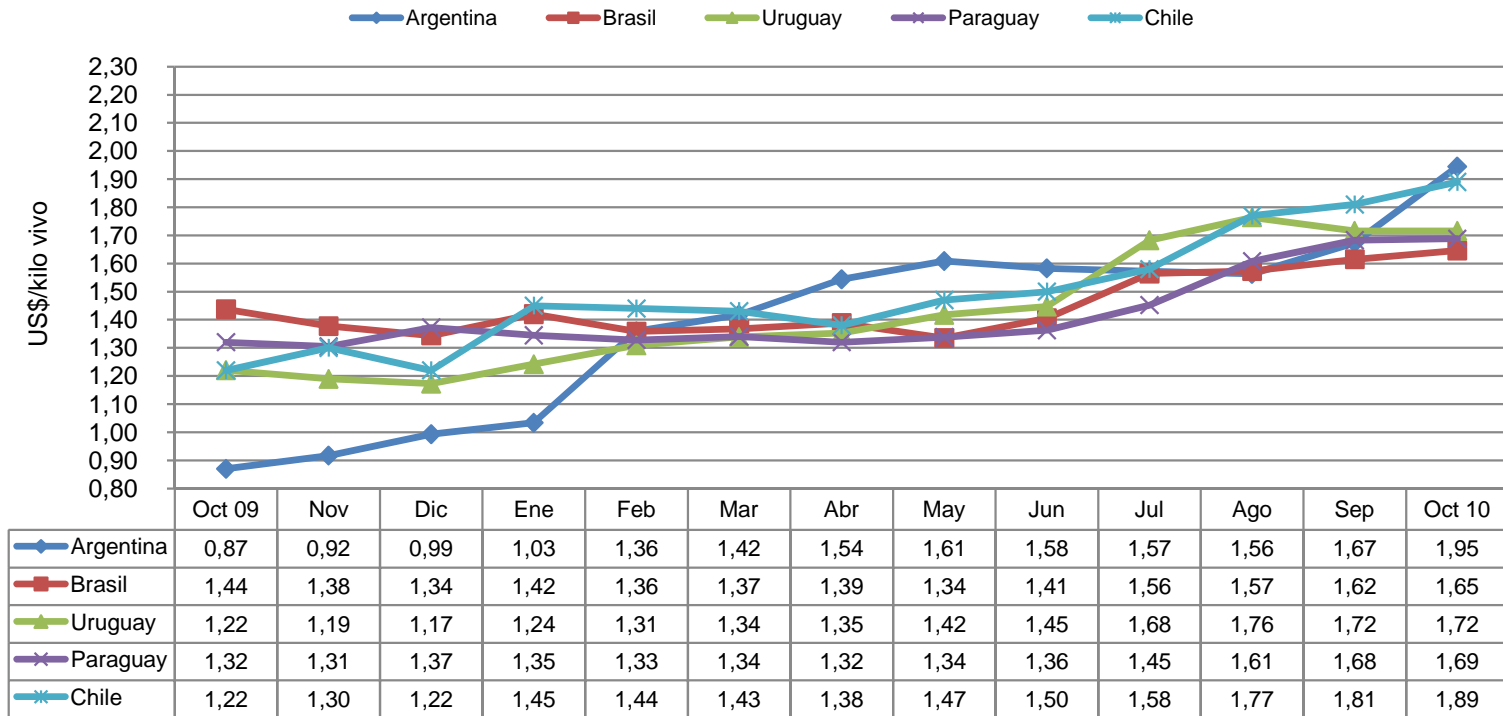
| País | Código | Producto | Cantidad (toneladas) | | | Valor (miles US\$ CIF) | | |
|----------------------|----------|--|----------------------|-------------------|----------------|------------------------|-------------------|-----------------|
| | | | 2009 | Enero - noviembre | | 2009 | Enero - noviembre | |
| | | | | 2009 | 2010 | | 2009 | 2010 |
| EE.UU. | 02061000 | Despojos comestibles de la especie bovina, | 0,0 | 0,0 | 0,1 | 0,0 | 0,0 | 0,6 |
| Subtotal | | | 0,0 | 0,0 | 0,1 | 0,0 | 0,0 | 0,6 |
| Australia | 02062200 | Despojos comestibles hígados de bovinos congelados | 415,3 | 415,3 | 552,8 | 468,1 | 468,1 | 809,7 |
| Nueva Zelanda | | | 164,4 | 164,4 | 207,8 | 173,2 | 173,2 | 273,4 |
| Subtotal | | | 579,7 | 579,7 | 760,6 | 641,3 | 641,3 | 1.083,2 |
| Argentina | 02062900 | Los demás despojos comestibles de bovinos, congelados | 45,0 | 45,0 | 0,0 | 90,1 | 90,1 | 0,0 |
| Australia | | | 0,0 | 0,0 | 21,0 | 0,0 | 0,0 | 43,0 |
| Nueva Zelanda | | | 0,0 | 0,0 | 5,1 | 0,0 | 0,0 | 5,1 |
| Paraguay | | | 23,5 | 23,5 | 0,0 | 56,6 | 56,6 | 0,0 |
| Uruguay | | | 196,5 | 196,5 | 311,9 | 469,8 | 469,8 | 939,7 |
| Subtotal | | | 265,0 | 265,0 | 338,0 | 616,5 | 616,5 | 987,9 |
| Brasil | 02102000 | Carnes de bovinos, saladas o en salmuera, secas o ahumadas | 0,0 | 0,0 | 0,0 | 0,0 | 0,0 | 0,1 |
| China | | | 0,0 | 0,0 | 0,0 | 0,0 | 0,0 | 0,1 |
| Subtotal | | | 0,0 | 0,0 | 0,0 | 0,0 | 0,0 | 0,2 |
| Argentina | 16025000 | Las demás preparaciones de bovinos, incluidas las mezclas | 182,8 | 182,8 | 321,9 | 557,6 | 557,6 | 875,4 |
| Brasil | | | 509,1 | 495,0 | 1.341,8 | 1.855,6 | 1.798,0 | 5.904,3 |
| China | | | 0,0 | 0,0 | 0,2 | 0,0 | 0,0 | 0,6 |
| Corea del Sur | | | 0,8 | 0,8 | 0,0 | 1,0 | 1,0 | 0,0 |
| EE.UU. | | | 0,6 | 0,6 | 0,0 | 2,6 | 2,6 | 0,0 |
| Uruguay | | | 567,1 | 523,9 | 393,0 | 1.725,4 | 1.598,8 | 1.165,1 |
| Subtotal | | | 1.260,4 | 1.203,2 | 2.056,9 | 4.142,4 | 3.958,1 | 7.945,5 |
| Total general | | | 2.105,1 | 2.047,9 | 3.155,6 | 5.400,3 | 5.216,0 | 10.017,3 |

Fuente: elaborado por Odepa con información del Servicio Nacional de Aduanas.

| Cuadro 14 | | | | | | | | |
|--|----------|---|----------------------|-------------------|--------------|------------------------|-------------------|--------------|
| Chile. Importaciones de cueros por tipo y origen | | | | | | | | |
| País | Código | Producto | Cantidad (toneladas) | | | Valor (miles US\$ CIF) | | |
| | | | 2009 | Enero - noviembre | | 2009 | Enero - noviembre | |
| | | | | 2009 | 2010 | | 2009 | 2010 |
| Argentina | 41012000 | Cueros y pieles enteras, en bruto, de bovinos y equinos hasta 8kg secas, 10kg para salados secos y 16kg para los frescos, salados verdes (húmedos) o conservados de otro modo | 0,0 | 0,0 | 0,0 | 0,1 | 0,1 | 0,0 |
| Tanzania | | | | | | | | |
| Subtotal | | | 0,0 | 0,0 | 0,0 | 3,7 | 3,7 | 0,0 |
| Argentina | 41015000 | Cueros y pieles enteras, en bruto, de bovinos y equinos de peso unitario > a 16 kg | 0,0 | 0,0 | 0,0 | 0,1 | 0,1 | 0,0 |
| Zona Franca Iquique | | | | | | | | |
| Subtotal | | | 15,2 | 15,2 | 0,0 | 0,6 | 0,6 | 0,0 |
| Argentina | 41019000 | Los demás cueros y pieles enteros de bovinos y equinos, incluidos los crupones, medio crupones y faldas | 0,0 | 0,0 | 0,0 | 0,0 | 0,0 | 0,9 |
| Zona Franca Iquique | | | | | | | | |
| Subtotal | | | 0,0 | 0,0 | 0,0 | 0,3 | 0,3 | 0,9 |
| Argentina | 41041100 | Cueros y pieles curtidos de bovinos o equinos, en estado húmedo (incluido el wet blue) plena flor sin dividir; divididos con la flor | 1,6 | 0,2 | 2,4 | 11,7 | 1,9 | 20,2 |
| Bolivia | | | | | | | | |
| Brasil | | | | | | | | |
| Paraguay | | | | | | | | |
| Perú | | | | | | | | |
| Subtotal | | | 39,1 | 17,3 | 116,5 | 195,8 | 84,3 | 373,8 |
| Argentina | 41041900 | Los demás cueros y pieles curtidos de bovinos o equinos, en estado húmedo (incluido el wet blue) | 3,8 | 3,8 | 0,0 | 37,5 | 37,5 | 0,0 |
| Bolivia | | | | | | | | |
| Brasil | | | | | | | | |
| Italia | | | | | | | | |
| Paraguay | | | | | | | | |
| Uruguay | | | | | | | | |
| Subtotal | | | 48,4 | 46,7 | 165,8 | 91,9 | 76,8 | 157,1 |
| Total general | | | 102,7 | 79,3 | 282,4 | 292,4 | 165,8 | 531,9 |

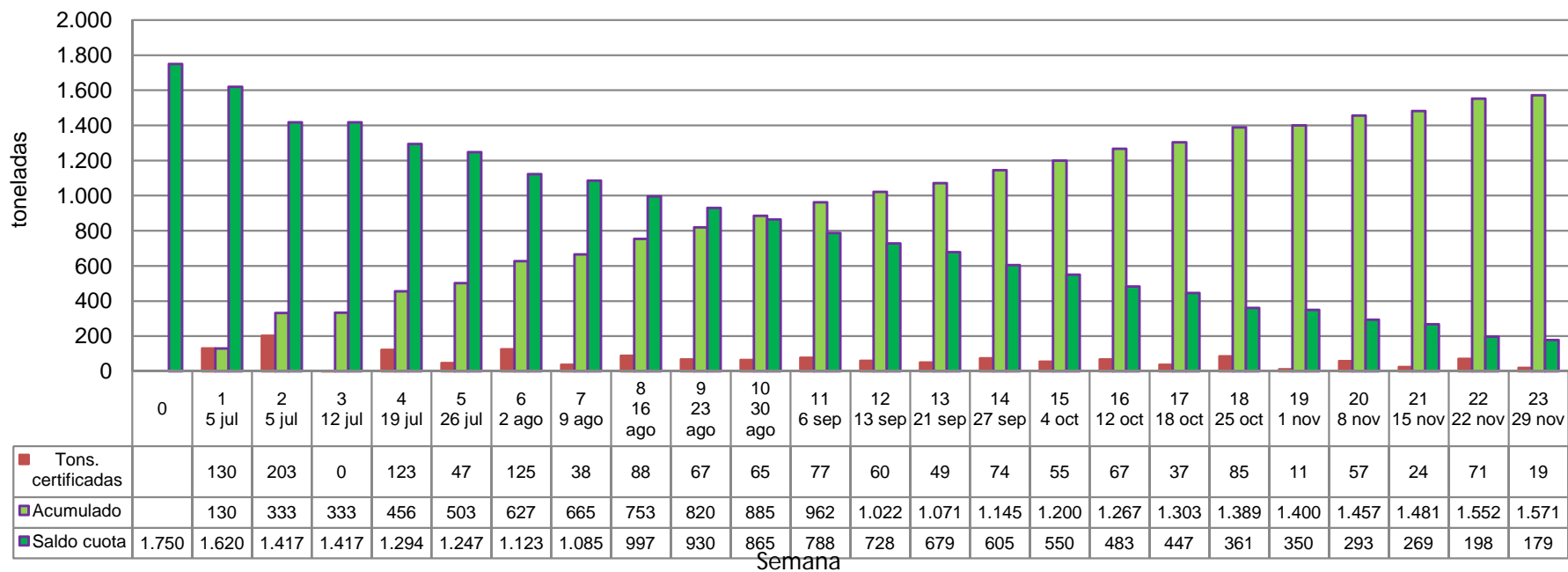
Fuente: Elaborado por Odepa con información del Servicio Nacional de Aduanas.

Gráfico 19
Chile. Precios mensuales del novillo vivo en países del Mercosur y Chile (en US\$/kg)
Noviembre 2009 - noviembre 2010



Fuente: elaborado por Odepa con información del Área de Mercados Ganaderos, SAGPyA, Argentina.

Gráfico 20
Cuota carne bovina a la Unión Europea
Certificados de autenticidad entregados para el período 2010-2011
Cantidad en toneladas



Fuente: elaborado por Odepa con información de Faenacar.