



Boletín carne bovina: tendencias de producción, precios y comercio exterior

Febrero 2011

Información a diciembre 2010 para beneficio y producción
Información a enero 2010 para precios y comercio exterior

**Boletín carne bovina: tendencias de producción, precios y comercio exterior
Febrero 2010**

Verónica Echavarrí, Ivonne López y Raúl Amunátegui

Publicación de la Oficina de Estudios y Políticas Agrarias (ODEPA)
del Ministerio de Agricultura, Gobierno de Chile

Director y Representante Legal
Gustavo Rojas Le-Bert

Se puede reproducir total o parcialmente citando la fuente

CONTENIDO

Cuadro	Descripción	Página
1	Resumen de indicadores del sector carne	3
2	Beneficio de ganado en mataderos en número de cabezas	4
3	Beneficio de ganado en mataderos en toneladas de carne en vara	5
4	Beneficio de bovinos en mataderos en número de cabezas	8
5	Beneficio de bovinos en mataderos en toneladas de carne en vara	9
6	Distribución regional del beneficio de ganado bovino en número de cabezas	17
7	Exportaciones de carne de bovino por destino	25
8	Exportaciones de carne de bovino por producto y destino	26
9	Exportaciones de subproductos bovinos por destino	28
10	Exportaciones de cueros por producto y destino	29
11	Importaciones de carne de bovino por origen	30
12	Importaciones de carne de bovino por producto y origen	32
13	Importaciones de subproductos bovinos por tipo y origen	33
14	Importaciones de cueros por tipo y origen	34

Gráfico	Descripción	Página
1	Beneficio de ganado en número de cabezas	6
2	Beneficio de ganado en toneladas de carne en vara	7
3	Producción mensual de carne bovina en toneladas en vara - Nov 2008 - nov 2010	10
4	Producción mensual de carne bovina en toneladas en vara - Nov 2009 - nov 2010	11
5	Beneficio de ganado bovino por categoría en número de cabezas	12
6	Beneficio de ganado bovino por categoría en toneladas	13
7	Beneficio de ganado bovino en vara - Peso promedio en kilos por categoría	14
8	Beneficio de novillos en número de cabezas	15
9	Beneficio de vacas y vaquillas en número de cabezas	16
10	Distribución regional del beneficio de ganado bovino en número de cabezas	18
11	Precio promedio del novillo vivo a productor en pesos nominales sin IVA	19
12	Precio promedio de novillo vivo a productor en pesos reales sin IVA	20
13	Variación porcentual del precio real mensual del novillo vivo respecto del mes anterior	21
14	Precio promedio general del ganado bovino para faena en pesos por kilo vivo	22
15	Precio promedio general del ganado bovino para engorda y crianza en pesos por kilo vivo	23
16	Evolución mensual del precio real de la carne en vara categoría "V"	24
17	Evolución mensual de las exportaciones de carne de bovino - seis principales destinos	27
18	Importaciones mensuales de carne bovina en toneladas	31
19	Precios del novillo vivo en países del Mercosur y Chile	35

Cuadro 1
Chile. Resumen de indicadores del sector carne
Enero 2011

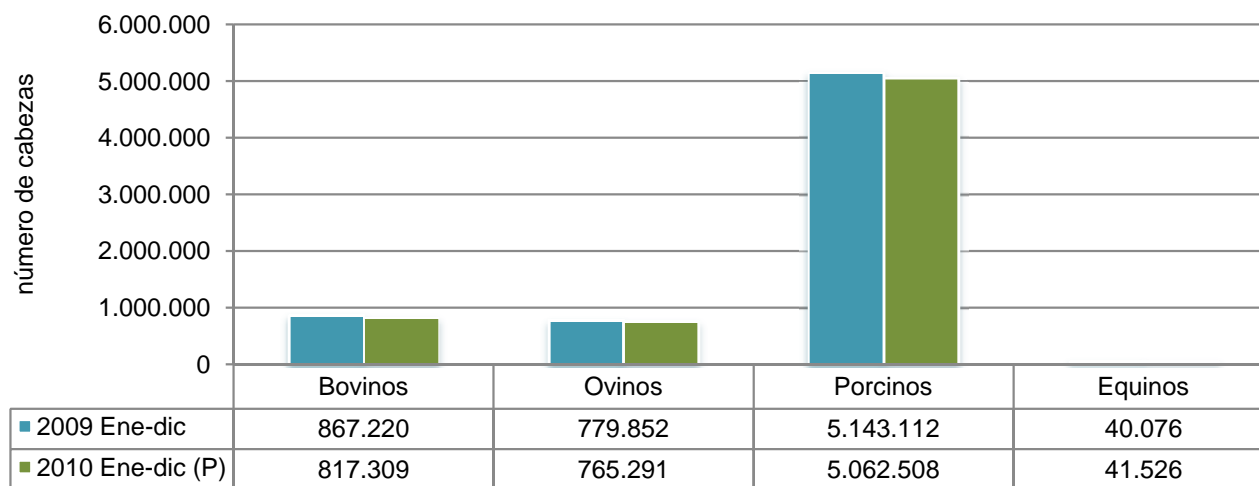
Producción (ton)	Acumulado		% variación	Tendencia
	Ene - dic 2009	Ene - dic 2010		
Carne de bovino total	209.853	210.293	0,2	alza leve
Carne de vaca	55.817	50.604	-9,3	baja
Carne de novillo	105.014	108.527	3,3	alza leve
Carne de cerdo total	513.740	498.324	-3,0	baja leve
Carne de ave total	604.048	593.837	-1,7	baja leve
Carne de ave broiler	507.519	498.772	-1,7	baja leve
Carne de pavo	90.600	89.954	-0,7	baja leve
Precios Pesos reales de diciembre 2010	Promedio		% variación	Tendencia
	Ene - ene 2010	Ene - ene 2011		
Cerdos en pie	701,65	761,73	8,6	alza
Cerdos en vara	1.009,00	1.231,00	22,0	alza fuerte
Novillos en pie	726,05	943,71	30,0	alza fuerte
Vacas en pie	432,45	613,39	41,8	alza fuerte
Pollos vivos	567,00	647,00	14,1	alza fuerte
Pollos faenados	982,30	1.032,00	5,1	alza
Precios	Promedio		% variación	Tendencia
	Ene - ene 2010	Ene - ene 2011		
Maíz				
Precio internacional (US\$/ton)	181,4	271,3	49,6	alza fuerte
Precio interno (\$/ton, sin IVA)	109.790	139.546	27,1	alza fuerte
Harina de soja				
Precio internacional (US\$/ton)	299,6	412,7	37,7	alza fuerte
Comercio exterior Cantidad (ton)	Acumulado		% variación	Tendencia
	Ene - ene 2010	Ene - ene 2011		
Importaciones:				
Carne de bovino total	7.566	6.907	-8,7	baja
Carne de bovino refrigerada	7.428	6.691	-9,9	baja
Carne de bovino congelada	137	215	57,4	alza fuerte
Carne de cerdo	678	917	35,3	alza fuerte
Carne de ave	3.862	6.228	61,3	alza fuerte
Hamburguesas	92	98	6,4	alza
Exportaciones:				
Carne de bovino	150	211	40,7	alza fuerte
Carne de cerdo	8.498	7.596	-10,6	baja fuerte
Carne de ave	7.579	8.189	8,0	alza
Hamburguesas	95	89	-6,3	baja

Fuente: elaborado con antecedentes de INE, Reuters, Cotrisa, Odepa y estimaciones técnicas.

Cuadro 2							
Chile. Beneficio de ganado en mataderos							
Número de cabezas							
Año	Mes	Bovinos	Ovinos	Porcinos	Equinos	Caprinos	Aves
2007		967.979	762.884	5.007.035	46.082	1.927	217.079.415
2008		1.004.773	796.010	5.220.277	48.476	1.253	231.533.822
2009		867.220	779.852	5.143.112	40.076	1.164	236.276.694
2009	Ene-dic	867.220	779.852	5.143.112	40.076	1.164	236.276.694
(P) 2010	Ene-dic	817.309	765.291	5.062.508	41.526	1.752	235.657.941
2009	Enero	76.138	137.359	407.788	3.114	70	20.001.697
	Febrero	75.244	150.144	416.759	3.093	49	17.987.109
	Marzo	80.700	168.253	461.141	3.730	122	20.277.585
	Abril	72.174	137.360	426.312	3.203	141	18.975.786
	Mayo	66.198	47.370	399.770	3.473	156	18.841.820
	Junio	76.682	19.909	431.494	3.486	20	19.668.138
	Julio	78.103	4.712	457.693	3.422	22	20.505.715
	Agosto	71.090	3.167	429.980	3.451	7	19.920.304
	Septiembre	60.419	6.864	426.749	3.845	95	18.209.193
	Octubre	68.762	9.883	431.058	3.216	77	20.075.803
	Noviembre	66.336	26.799	427.732	3.006	177	20.055.421
	Diciembre	75.374	68.032	426.636	3.037	228	21.758.123
(P) 2010	Enero	65.569	132.738	391.500	2.565	190	19.232.471
	Febrero	66.490	167.468	391.467	2.451	263	18.778.309
	Marzo	66.530	178.449	430.559	3.268	98	19.794.771
	Abril	70.611	111.424	418.966	3.074	320	14.659.747
	Mayo	77.306	36.788	414.797	3.586	133	14.912.069
	Junio	74.297	26.009	425.318	3.519	29	20.747.599
	Julio	69.913	2.249	430.254	3.539	14	22.091.583
	Agosto	70.646	1.680	456.942	3.485	74	20.961.915
	Septiembre	61.326	4.953	420.643	4.245	267	19.596.172
	Octubre	60.391	6.359	416.744	3.321	79	20.966.776
	Noviembre	66.402	21.518	436.649	3.430	80	21.292.904
	Diciembre	67.828	75.656	428.669	5.043	205	22.623.625
Variación dic 2010 / dic 2009 (%)		-10,01	11,21	0,48	66,05	-10,09	3,98
Variación acumulada en el año (%)		-5,76	-1,87	-1,57	3,62	50,52	-0,26
Fuente: elaborado por Odepa con información INE.							
Nota: (P) indica cifras provisorias.							

Cuadro 3							
Chile. Beneficio de ganado en mataderos							
Toneladas de carne en vara							
Año	Mes	Bovinos	Ovinos	Porcinos	Equinos	Caprinos	Aves
2007		241.677,3	10.311,1	498.705,8	8.606,0	26,5	581.034
2008		240.257,2	11.040,0	522.422,5	8.925,7	16,6	611.511
2009		209.853,4	10.698,4	513.740,7	7.280,9	14,8	604.048
2009	Ene-dic	209.853,4	10.698,4	513.740,7	7.280,9	14,8	604.048
(P) 2010	Ene-dic	210.292,7	10.518,7	498.324,2	7.446,8	20,1	593.837
2009	Enero	18.813,1	1.934,3	40.831,3	565,5	0,9	49.605
	Febrero	17.851,6	2.069,2	41.360,4	565,9	0,6	45.748
	Marzo	19.074,6	2.163,9	46.239,2	663,6	1,9	49.725
	Abril	16.897,0	1.750,7	42.972,2	569,6	2,7	49.519
	Mayo	15.678,8	672,2	40.240,7	623,6	2,5	49.675
	Junio	18.382,3	272,5	43.695,2	634,9	0,2	53.323
	Julio	19.041,6	82,3	45.829,7	608,1	0,3	53.428
	Agosto	17.283,3	58,3	43.138,3	623,2	0,1	52.569
	Septiembre	14.940,1	114,9	42.480,4	681,2	1,0	45.966
	Octubre	16.825,9	171,6	43.089,1	589,8	1,0	50.137
	Noviembre	16.363,0	426,4	42.190,3	562,6	1,4	50.963
	Diciembre	18.702,1	982,1	41.673,9	593,0	2,2	53.390
(P) 2010	Enero	16.437,2	1.760,6	38.184,7	466,9	1,9	46.217
	Febrero	16.873,0	2.146,2	37.764,2	459,1	3,4	45.102
	Marzo	17.066,5	2.389,3	41.166,9	613,2	1,4	47.821
	Abril	18.230,6	1.566,5	40.516,9	563,7	3,7	40.774
	Mayo	19.847,9	540,6	40.578,6	656,2	1,9	40.120
	Junio	18.991,0	360,4	41.862,9	608,3	0,4	55.189
	Julio	18.172,1	42,8	43.251,7	637,4	0,3	56.282
	Agosto	18.486,9	33,6	46.167,5	626,8	0,7	52.233
	Septiembre	15.840,8	82,3	41.869,3	735,5	2,4	48.568
	Octubre	15.521,9	106,3	41.705,7	583,4	0,9	53.132
	Noviembre	17.164,4	368,2	43.209,9	607,1	0,9	53.453
	Diciembre	17.660,6	1.122,0	42.045,9	889,1	2,1	54.946
Variación dic 2010 / dic 2009 (%)		-5,57	14,24	0,89	49,95	-5,31	2,92
Variación acumulada en el año (%)		0,21	-1,68	-3,00	2,28	35,77	-1,69
Fuente: elaborado por Odepa con información INE.							
Nota: (P) indica cifras provisorias.							

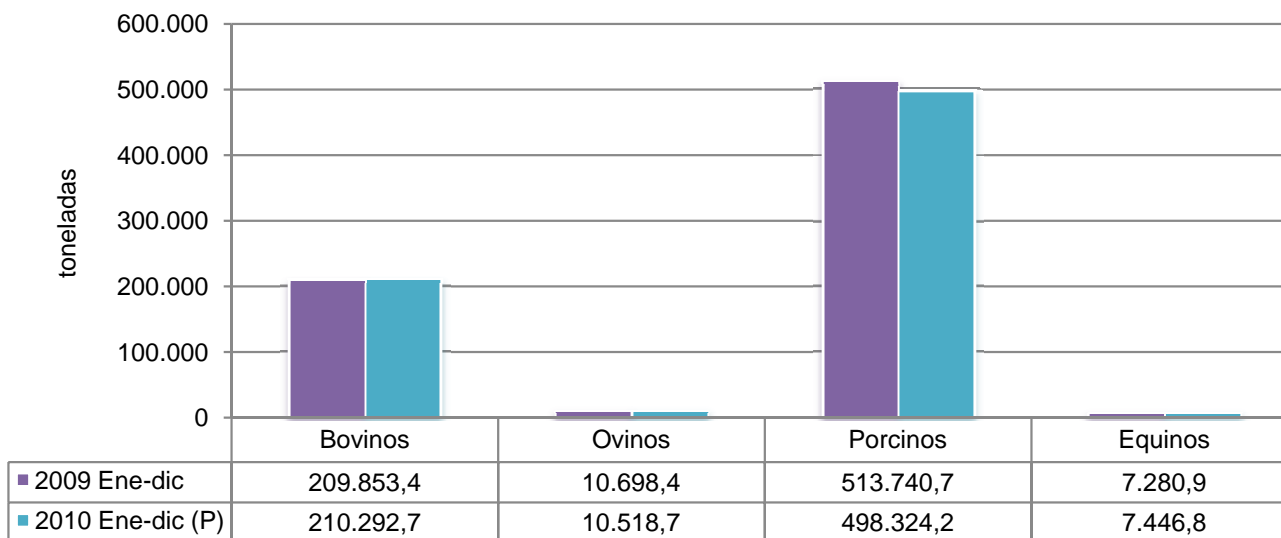
Gráfico 1
Chile. Beneficio de ganado en número de cabezas
Enero - diciembre 2009 y 2010



Fuente: elaborado por Odepa con información INE.

Nota: (P) indica cifras provisionarias.

Gráfico 2
Chile. Beneficio de ganado en toneladas en vara
Enero - diciembre 2009 y 2010



Fuente: elaborado por Odepa con información INE.
 Nota: (P) indica cifras provisionarias.

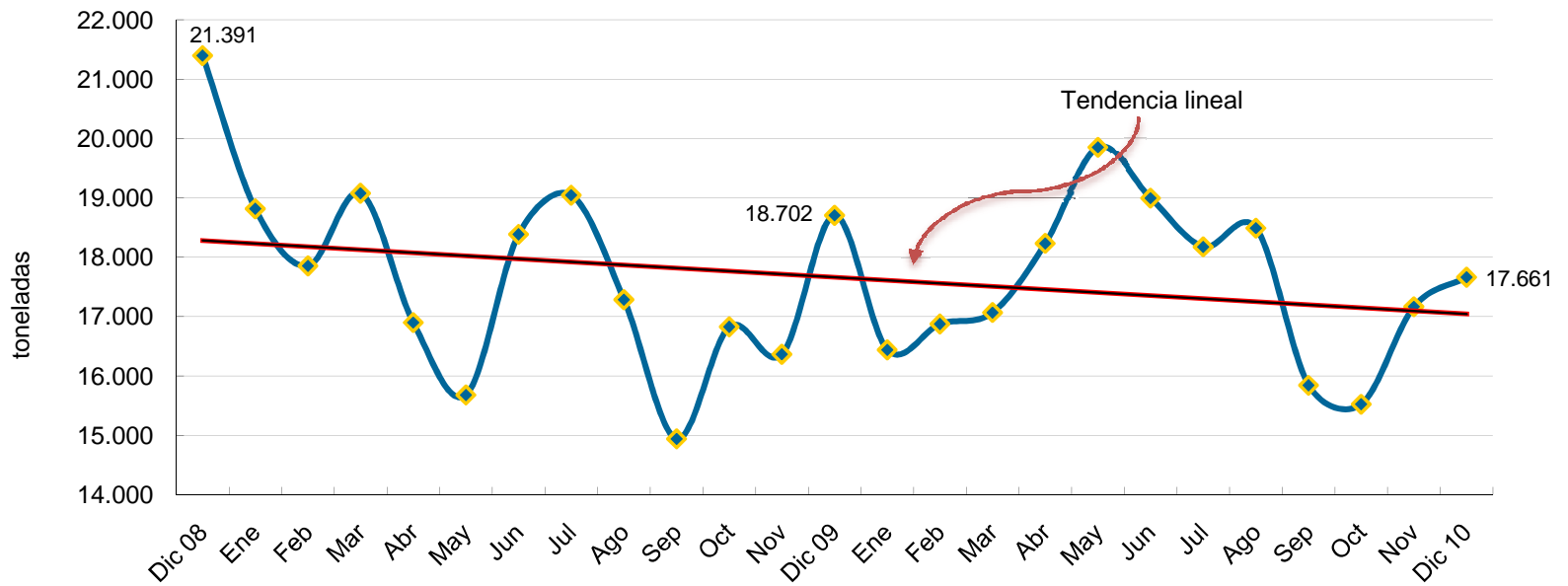
Cuadro 4										
Chile. Beneficio de bovinos en mataderos										
Número de cabezas										
Año	Mes	Total	Novillos	Vacas gordas	Vacas	Vacas carnaza	Bueyes	Toros y torunos	Vaquillas	Terneros y terneras
2007		967.979	497.396	216.095	235.589	19.494	20.816	21.560	178.919	13.699
2008		1.004.773	475.412	255.468	275.894	20.426	22.726	23.248	187.676	19.817
2009		867.220	407.884	210.551	240.168	29.617	15.448	20.314	169.757	13.649
2009	Ene-dic	867.220	407.884	210.551	240.168	29.617	15.448	20.314	169.757	13.649
(P) 2010	Ene-dic	817.309	404.268	184.627	207.660	23.033	25.710	22.916	148.385	8.372
2009	Enero	76.138	39.478	16.517	17.781	1.264	746	1.535	15.626	972
	Febrero	75.244	34.927	18.343	20.826	2.483	796	1.900	15.675	1.120
	Marzo	80.700	34.224	22.457	24.831	2.374	1.066	1.911	17.204	1.464
	Abril	72.174	30.232	19.321	21.845	2.524	1.005	1.938	15.523	1.631
	Mayo	66.198	26.900	19.462	21.689	2.227	1.439	1.739	12.765	1.666
	Junio	76.682	35.301	18.623	22.066	3.443	1.323	1.613	14.920	1.459
	Julio	78.103	36.776	19.950	22.536	2.586	1.528	1.545	14.504	1.214
	Agosto	71.090	35.492	16.765	19.231	2.466	1.929	1.381	12.090	967
	Septiembre	60.419	32.424	12.049	14.156	2.107	1.775	1.490	9.607	967
	Octubre	68.762	34.673	15.126	17.640	2.514	1.368	1.553	12.743	785
	Noviembre	66.336	31.804	15.058	17.733	2.675	1.161	1.612	13.391	635
	Diciembre	75.374	35.653	16.880	19.834	2.954	1.312	2.097	15.709	769
(P) 2010	Enero	65.569	31.126	14.347	15.929	1.582	1.139	1.625	15.205	545
	Febrero	66.490	32.086	14.762	16.740	1.978	1.490	2.034	13.428	712
	Marzo	66.530	29.779	17.978	19.870	1.892	1.824	1.980	12.192	885
	Abril	70.611	32.267	17.953	20.110	2.157	1.793	1.961	13.461	1.019
	Mayo	77.306	35.949	18.635	20.918	2.283	2.241	2.262	14.844	1.092
	Junio	74.297	34.435	16.851	19.578	2.727	2.615	1.907	14.601	1.163
	Julio	69.913	35.535	15.001	16.640	1.639	3.485	1.667	11.870	716
	Agosto	70.646	36.649	15.649	17.529	1.880	3.485	1.818	10.649	516
	Septiembre	61.326	34.535	11.611	13.294	1.683	2.418	1.885	8.735	459
	Octubre	60.391	33.475	12.585	14.063	1.478	1.702	1.664	9.069	418
	Noviembre	66.402	34.308	14.360	16.174	1.814	1.797	1.957	11.724	442
	Diciembre	67.828	34.124	14.895	16.815	1.920	1.721	2.156	12.607	405
Variación dic 2010 / dic 2009 (%)		-10,01	-4,29	-11,76	-15,22	-35,00	31,17	2,81	-19,75	-47,33
Variación acumulada en el año (%)		-5,76	-0,89	-12,31	-13,54	-22,23	66,43	12,81	-12,59	-38,66
Fuente: elaborado por Odepa con información INE.										
Nota: (P) indica cifras provisorias.										

Cuadro 5										
Chile. Beneficio de bovinos en mataderos										
Toneladas de carne en vara										
Año	Mes	Total	Novillos	Vacas gordas	Vacas	Vacas carnaza	Bueyes	Toros y torunos	Vaquillas	Terneros y terneras
2007		241.677	131.350	51.674	55.375	3.702	8.158	7.102	37.554	2.138
2008		240.257	121.012	58.608	62.662	4.054	8.567	7.497	37.637	2.883
2009		209.853	105.014	49.991	55.817	5.826	6.041	6.484	34.515	1.983
2009	Ene-dic	209.853	105.014	49.991	55.817	5.826	6.041	6.484	34.515	1.983
(P) 2010	Ene-dic	210.293	108.527	45.752	50.604	4.852	10.464	7.569	31.966	1.164
2009	Enero	18.813	10.248	4.118	4.383	265	287	494	3.264	137
	Febrero	17.852	8.829	4.314	4.779	465	297	624	3.152	172
	Marzo	19.075	8.667	5.283	5.732	448	399	639	3.429	209
	Abril	16.897	7.588	4.556	5.028	472	385	597	3.068	232
	Mayo	15.679	6.815	4.570	5.010	440	550	550	2.519	235
	Junio	18.382	8.990	4.439	5.115	675	533	510	3.026	210
	Julio	19.042	9.686	4.656	5.153	497	605	503	2.922	172
	Agosto	17.283	9.144	3.874	4.344	471	752	439	2.461	144
	Septiembre	14.940	8.372	2.824	3.261	437	708	474	1.979	145
	Octubre	16.826	8.953	3.591	4.082	491	540	475	2.650	126
	Noviembre	16.363	8.310	3.658	4.194	536	462	522	2.789	86
	Diciembre	18.702	9.413	4.109	4.737	628	524	656	3.258	114
(P) 2010	Enero	16.437	8.276	3.527	3.858	331	459	552	3.219	74
	Febrero	16.873	8.595	3.634	4.043	409	589	692	2.859	94
	Marzo	17.067	8.059	4.477	4.870	393	744	675	2.606	112
	Abril	18.231	8.805	4.524	4.981	457	743	663	2.897	142
	Mayo	19.848	9.579	4.692	5.194	502	907	765	3.247	156
	Junio	18.991	9.235	4.173	4.759	585	1.071	635	3.131	159
	Julio	18.172	9.505	3.676	4.018	341	1.459	538	2.551	102
	Agosto	18.487	9.878	3.788	4.174	385	1.426	581	2.354	75
	Septiembre	15.841	9.179	2.833	3.181	347	976	601	1.838	66
	Octubre	15.522	8.877	3.096	3.402	306	683	531	1.968	60
	Noviembre	17.164	9.238	3.599	3.979	380	711	631	2.540	65
	Diciembre	17.661	9.301	3.731	4.145	414	696	704	2.756	58
Variación dic 2010 / dic 2009 (%)		-5,57	-1,19	-9,19	-12,49	-34,05	32,79	7,27	-15,40	-49,16
Variación acumulada en el año (%)		0,21	3,35	-8,48	-9,34	-16,71	73,22	16,74	-7,39	-41,31

Fuente: elaborado por Odepa con información INE.

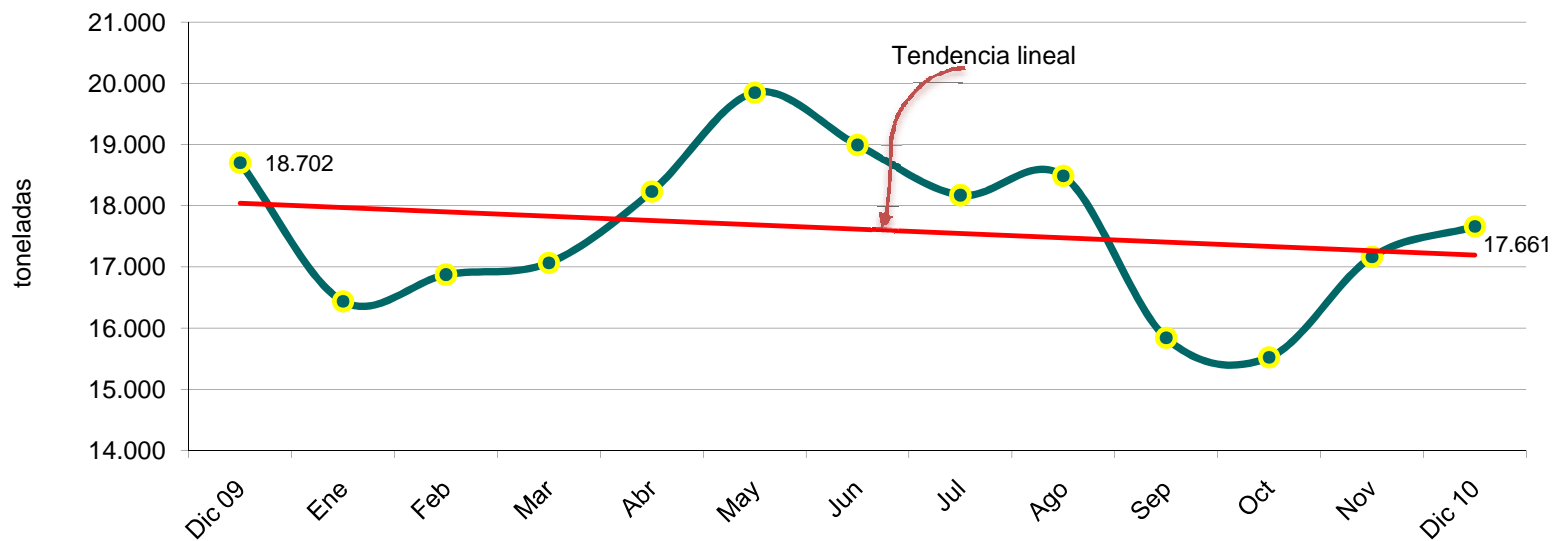
Nota: (P) indica cifras provisorias.

Gráfico 3
Chile. Producción mensual de carne bovina en toneladas en vara
Diciembre 2008 - diciembre 2010



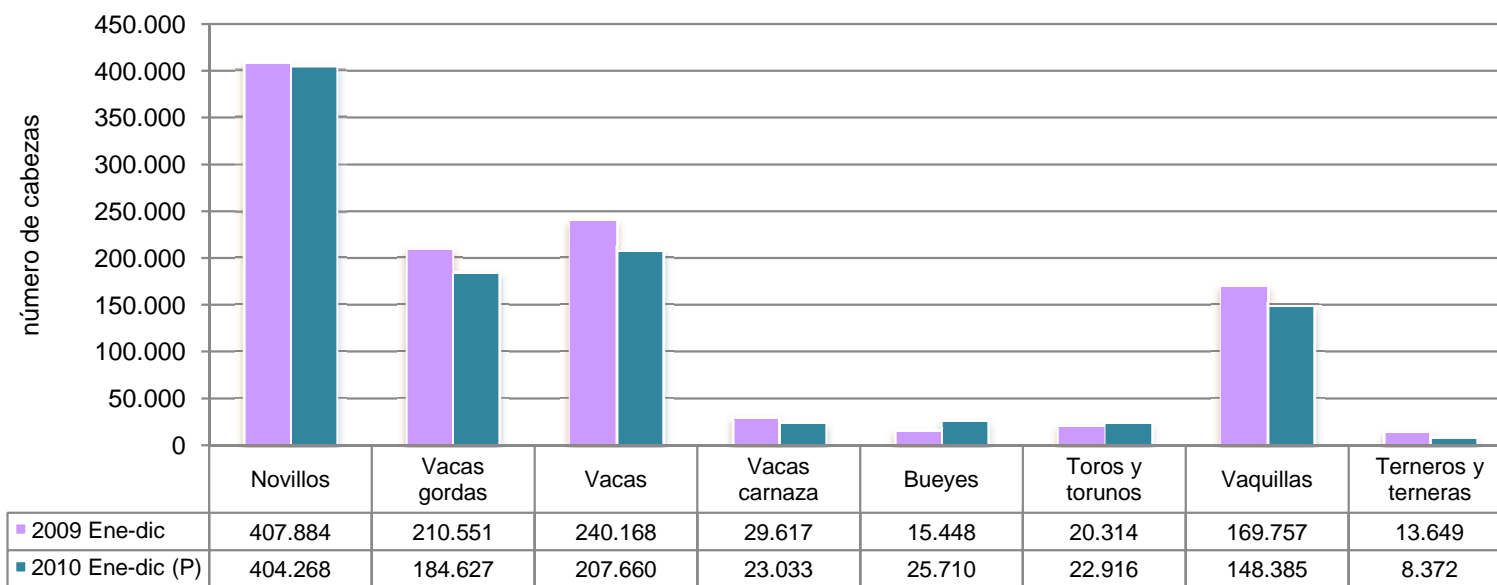
Fuente: elaborado por Odepa con información INE.

Gráfico 4
Chile. Producción mensual de carne bovina en toneladas en vara
Diciembre 2009 - diciembre 2010



Fuente: elaborado por Odepa con información INE.

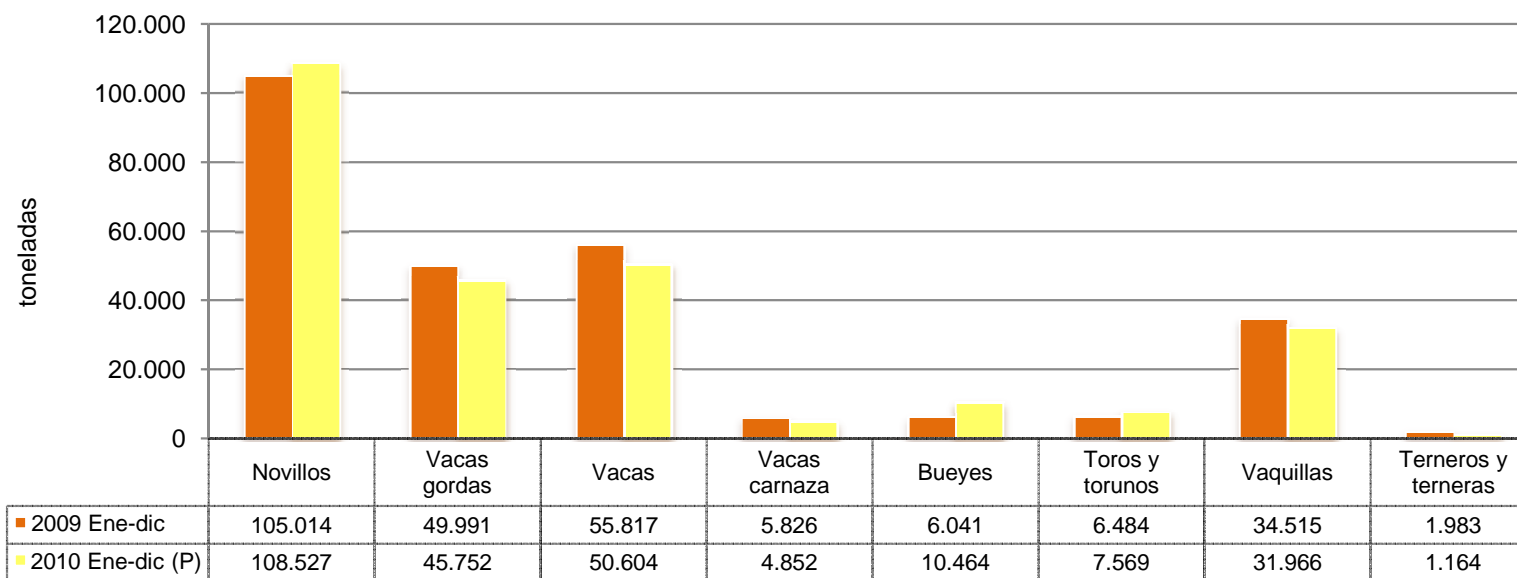
Gráfico 5
Chile. Beneficio de ganado bovino por categoría en número de cabezas
Enero - diciembre 2009 y 2010



Fuente: elaborado por Odepa con información INE.

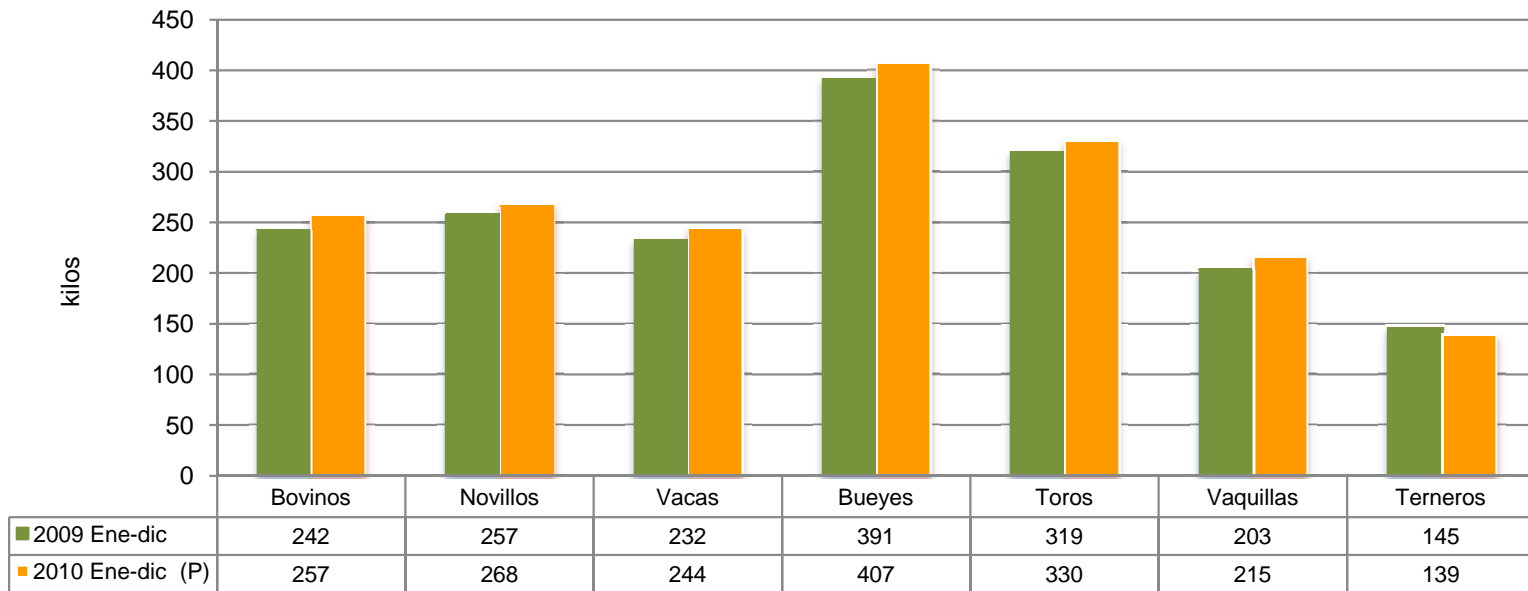
Nota: (P) indica cifras provisionarias.

Gráfico 6
Chile. Beneficio de ganado bovino por categoría en toneladas en vara
Enero - diciembre 2009 y 2010



Fuente: elaborado por Odepa con información INE.
 Nota: (P) indica cifras provisionarias.

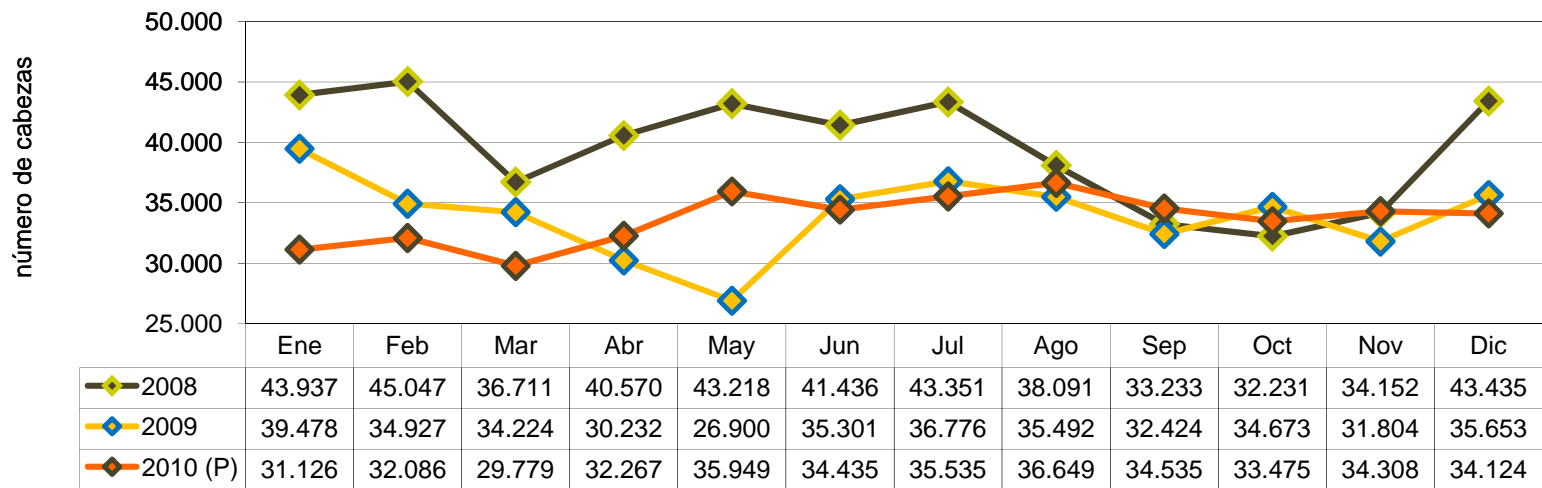
Gráfico 7
Chile. Beneficio de ganado bovino. Peso promedio por categoría en kilos en vara
Enero - diciembre 2009 y 2010



Fuente: elaborado por Odepa con información INE.

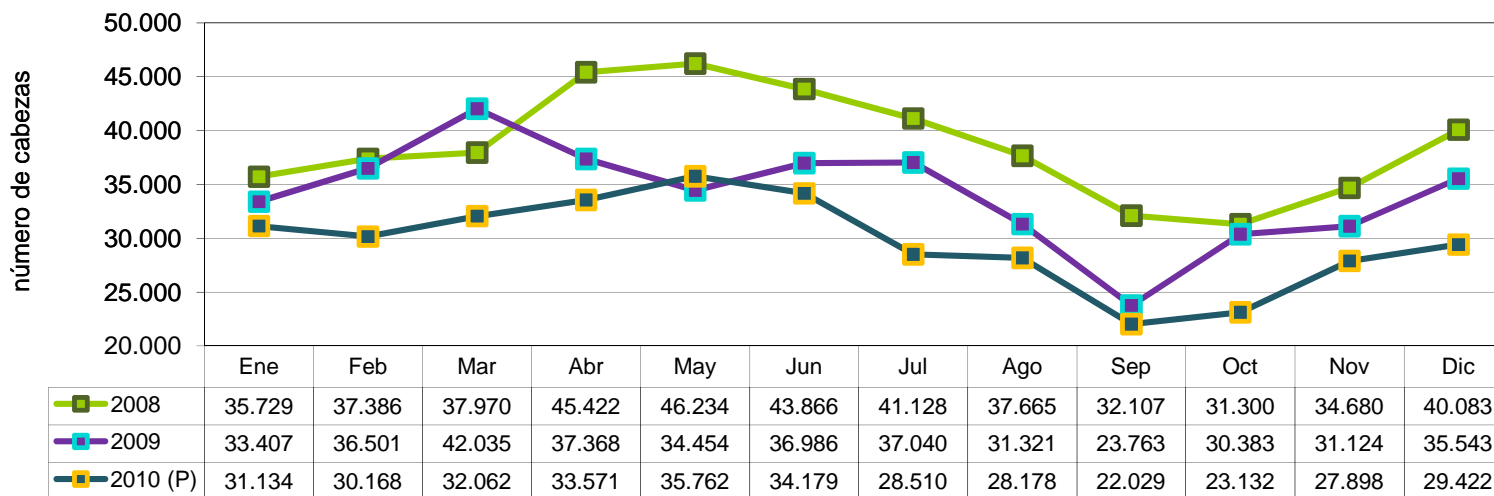
Nota: (P) indica cifras provisionarias.

Gráfico 8
Chile. Beneficio de novillos en número de cabezas
Enero 2008 - diciembre 2010



Fuente: elaborado por Odepa con información INE.
 Nota: (P) indica cifras provisionarias.

Gráfico 9
Chile. Beneficio de vacas y vaquillas en número de cabezas
Enero 2008 - diciembre 2010



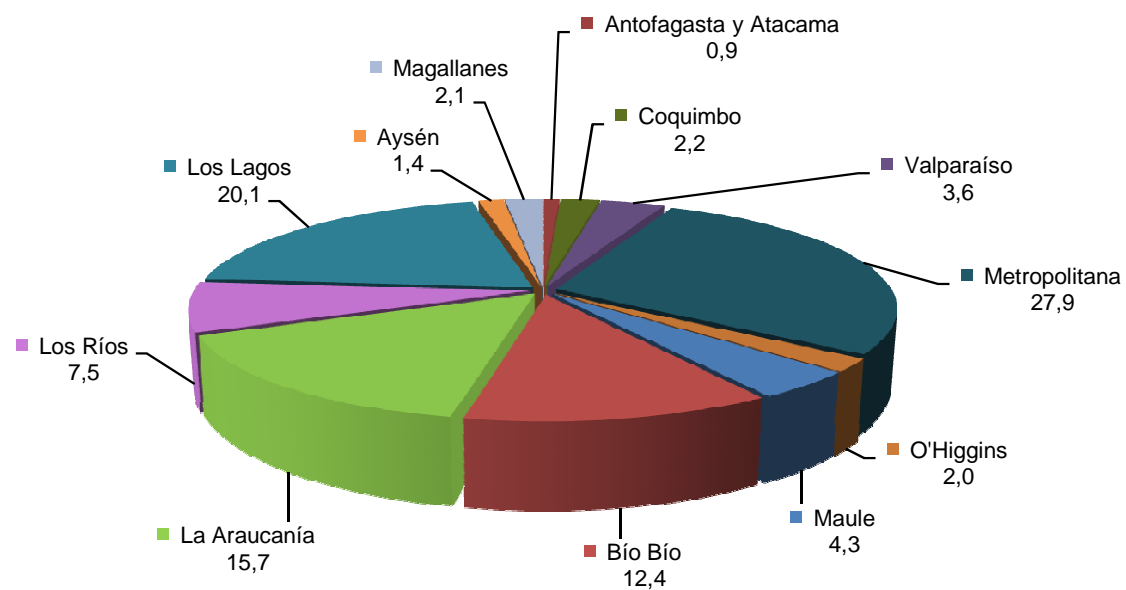
Fuente: elaborado por Odepa con información INE.
 Nota: (P) indica cifras provisionarias.

Cuadro 6
Chile. Distribución regional del beneficio de ganado bovino
Enero - diciembre 2010

Número de cabezas	Región	%	Ene	Feb	Mar	Abr	May	Jun	Jul	Ago	Sep	Oct	Nov	Dic
	Arica y Parinacota, Tarapacá	0,00	4	0	0	0	0	0	0	0	0	0	0	0
Antofagasta y Atacama	0,90	570	575	690	628	587	661	636	642	613	515	537	667	
Coquimbo	2,19	1.430	1.519	1.662	1.596	1.671	1.591	1.548	1.606	1.444	1.287	1.253	1.298	
Valparaíso	3,59	2.242	2.564	2.836	2.271	2.553	2.323	2.203	2.219	2.394	2.293	2.478	2.982	
Metropolitana	27,93	19.629	18.041	19.725	20.510	20.441	19.249	18.920	18.461	18.380	17.987	18.515	18.392	
O'Higgins	1,97	1.877	1.648	1.488	1.216	1.197	1.329	1.313	1.212	1.334	1.122	1.115	1.289	
Maule	4,26	2.658	2.974	3.085	2.833	3.058	3.012	2.890	2.810	3.113	2.589	2.568	3.256	
Bío Bío	12,39	8.577	9.199	4.145	6.467	9.116	8.935	9.744	10.257	8.977	8.421	9.230	8.225	
La Araucanía	15,67	10.368	11.073	11.452	11.653	11.601	11.078	10.170	10.781	9.223	9.893	9.961	10.860	
Los Ríos	7,50	4.169	3.857	4.743	5.880	5.920	5.859	5.777	5.488	4.924	4.659	4.804	5.209	
Los Lagos	20,09	12.402	13.493	14.703	15.195	16.827	15.330	13.665	14.757	8.974	10.400	14.504	13.924	
Aysén	1,41	852	906	1.049	1.142	1.213	1.009	934	975	1.042	763	812	848	
Magallanes	2,09	791	641	952	1.220	3.122	3.921	2.113	1.438	908	462	625	878	
Total país	100,00	65.569	66.490	66.530	70.611	77.306	74.297	69.913	70.646	61.326	60.391	66.402	67.828	
Toneladas	Región	%	Ene	Feb	Mar	Abr	May	Jun	Jul	Ago	Sep	Oct	Nov	Dic
Arica y Parinacota, Tarapacá	0,00	1	0	0	0	0	0	0	0	0	0	0	0	0
Antofagasta y Atacama	0,82	144	136	166	153	135	151	150	156	151	116	123	153	
Coquimbo	2,20	367	402	433	429	445	408	395	410	372	324	314	328	
Valparaíso	3,29	522	594	646	527	615	563	546	548	581	509	563	695	
Metropolitana	28,35	4.945	4.705	5.140	5.403	5.347	4.985	4.999	4.994	4.757	4.694	4.795	4.853	
O'Higgins	2,04	493	449	401	317	296	355	356	310	357	303	294	358	
Maule	4,34	672	759	787	745	791	782	765	756	825	706	692	856	
Bío Bío	12,24	2.121	2.249	1.019	1.618	2.349	2.299	2.534	2.672	2.323	2.150	2.331	2.083	
La Araucanía	15,96	2.599	2.804	2.953	3.046	3.033	2.899	2.669	2.924	2.465	2.557	2.692	2.919	
Los Ríos	7,34	1.015	969	1.187	1.485	1.508	1.464	1.441	1.394	1.240	1.181	1.224	1.320	
Los Lagos	20,33	3.173	3.445	3.875	3.989	4.341	3.951	3.683	3.798	2.315	2.693	3.797	3.689	
Aysén	1,34	206	213	247	264	289	240	225	235	269	196	213	210	
Magallanes	1,75	177	148	212	255	699	892	411	290	184	93	127	197	
Total país	100,00	16.437	16.873	17.067	18.231	19.848	18.991	18.172	18.487	15.841	15.522	17.164	17.661	

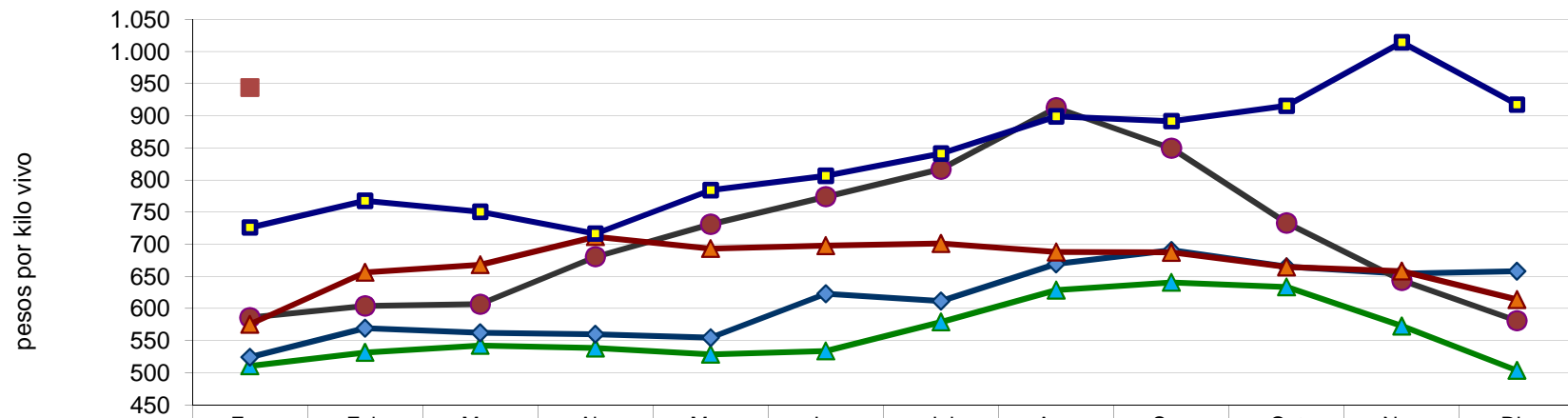
Fuente: elaborado por Odepa con información INE.

Gráfico 10
Chile. Distribución regional del beneficio de ganado bovino en número de cabezas
Enero - diciembre 2010



Fuente: elaborado por Odepa con información INE.

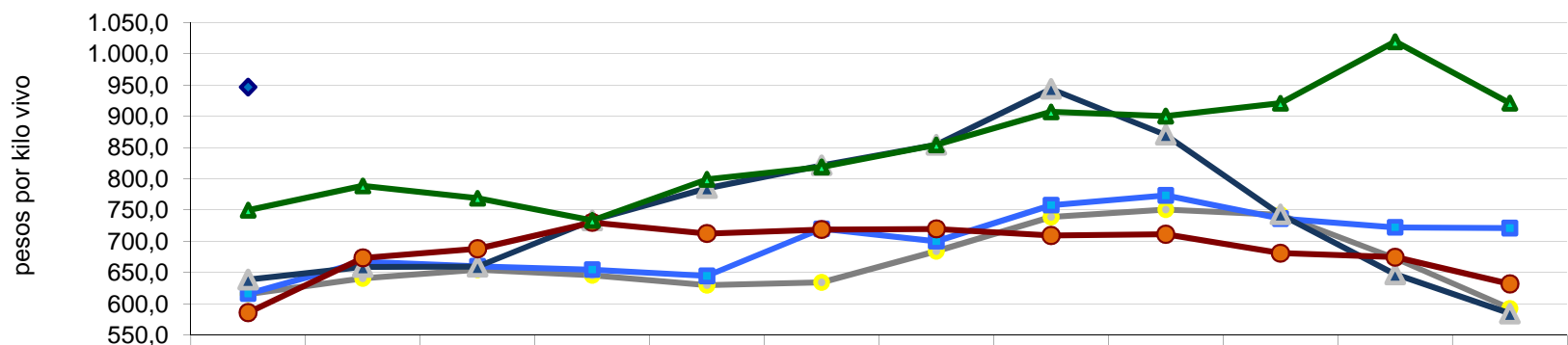
Gráfico 11
Chile . Precio promedio de novillo vivo a productor en pesos nominales sin IVA
Enero 2006 - enero 2011



	Ene	Feb	Mar	Abr	May	Jun	Jul	Ago	Sep	Oct	Nov	Dic
▲ 2006	510,47	531,51	542,45	538,33	528,43	533,68	578,88	628,45	640,40	633,27	572,51	503,53
◆ 2007	524,02	569,33	562,13	559,90	554,47	622,98	611,49	669,37	690,52	665,07	654,27	658,08
● 2008	585,75	603,93	606,67	680,42	731,11	773,95	816,75	912,34	849,31	732,91	643,81	580,86
▲ 2009	575,40	656,24	668,09	711,67	693,20	697,69	701,15	687,91	687,23	664,54	658,22	613,79
■ 2010	726,05	767,49	750,57	716,54	784,32	806,53	841,24	899,03	891,59	915,46	1.014,39	917,34
■ 2011	943,71											

Fuente: elaborado por Odepa con información de la Feria Tattersall de Melipilla.

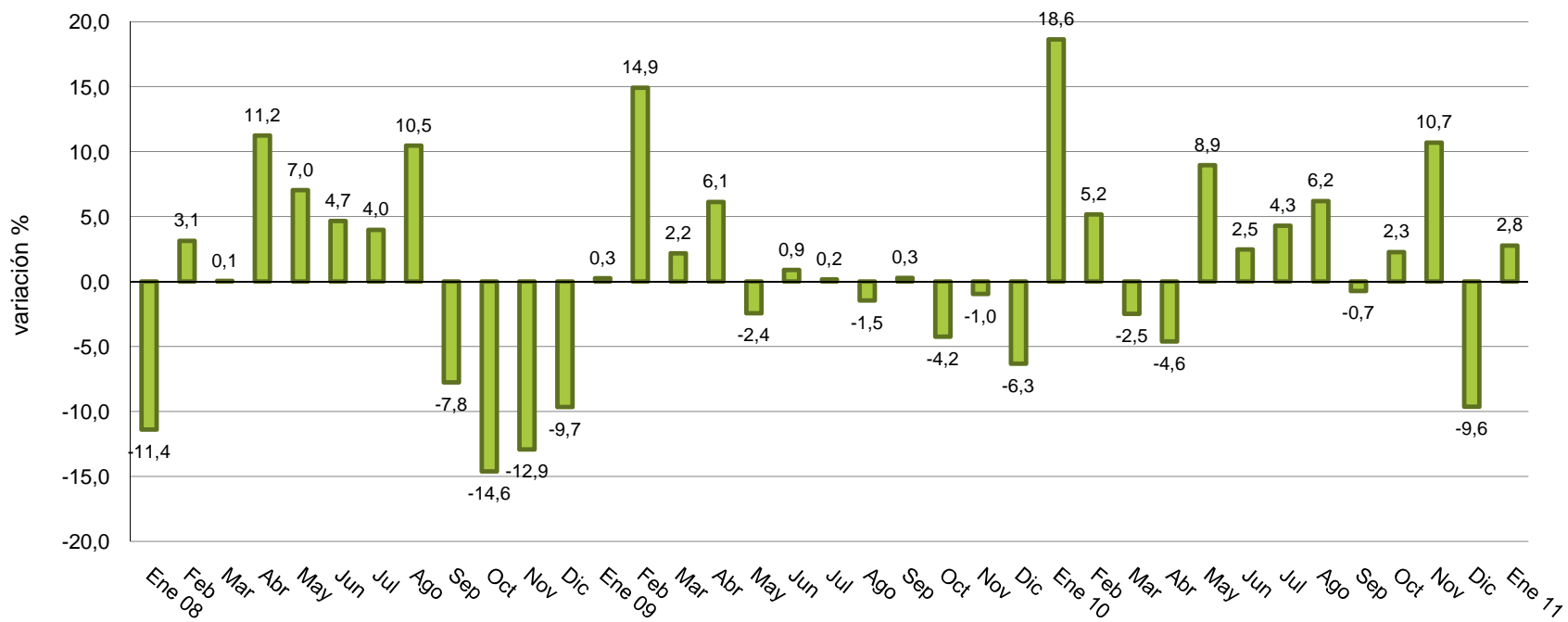
Gráfico 12
Chile. Precio promedio de novillo vivo a productor en pesos reales sin IVA
(IPC enero 2011)
Enero 2006 - enero 2011



	Ene	Feb	Mar	Abr	May	Jun	Jul	Ago	Sep	Oct	Nov	Dic
2006	615,71	640,56	654,34	645,58	629,68	634,39	684,11	738,69	750,74	742,26	672,77	592,71
2007	616,23	667,47	660,15	654,73	644,68	719,86	700,05	757,76	773,31	736,46	722,25	721,01
2008	638,84	658,91	659,25	733,28	784,9	821,41	854,11	943,41	870,17	742,98	646,96	584,46
2009	585,99	673,44	688,1	730,17	712,3	718,73	719,82	709,3	711,19	681,0	674,52	631,91
2010	749,76	788,44	768,9	733,46	799,1	818,8	854,04	906,88	900,26	920,66	1.019,15	921,01
2011	946,38											

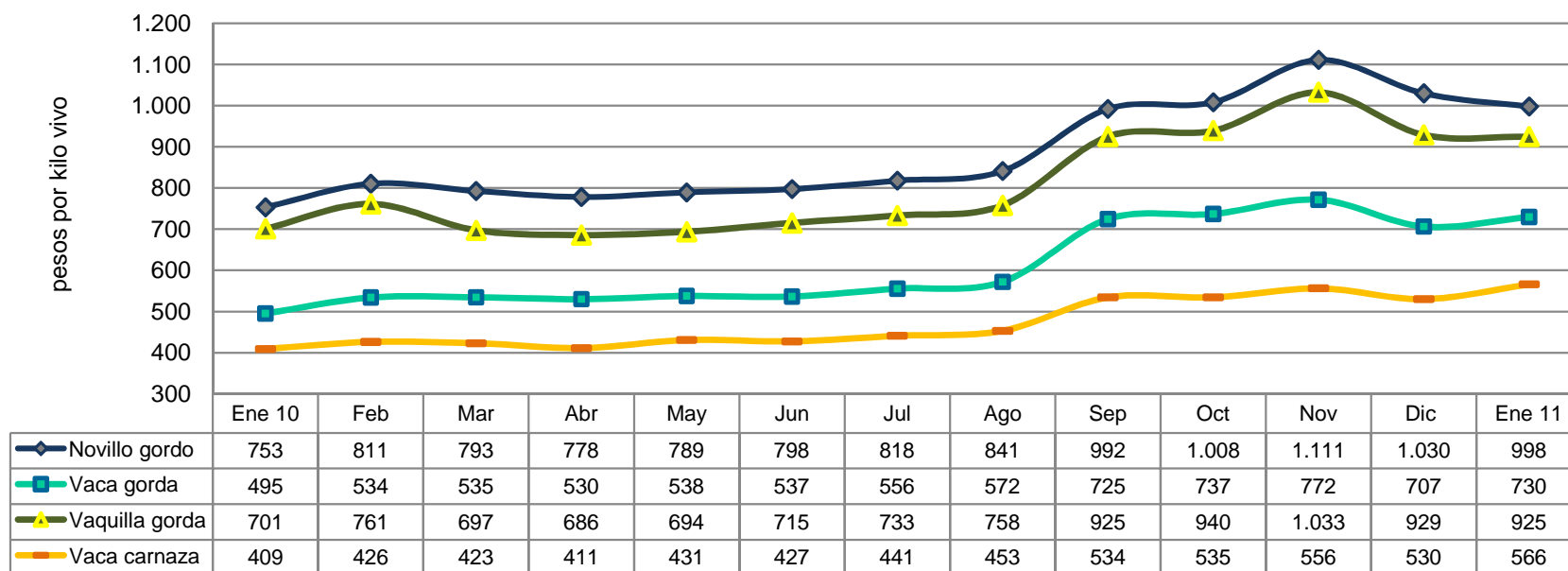
Fuente: elaborado por Odepa con información de la Feria Tattersall de Melipilla.

Gráfico 13
Chile. Variación porcentual del precio real mensual del novillo vivo respecto del mes anterior
(IPC enero 2011)
Enero 2008 - enero 2011



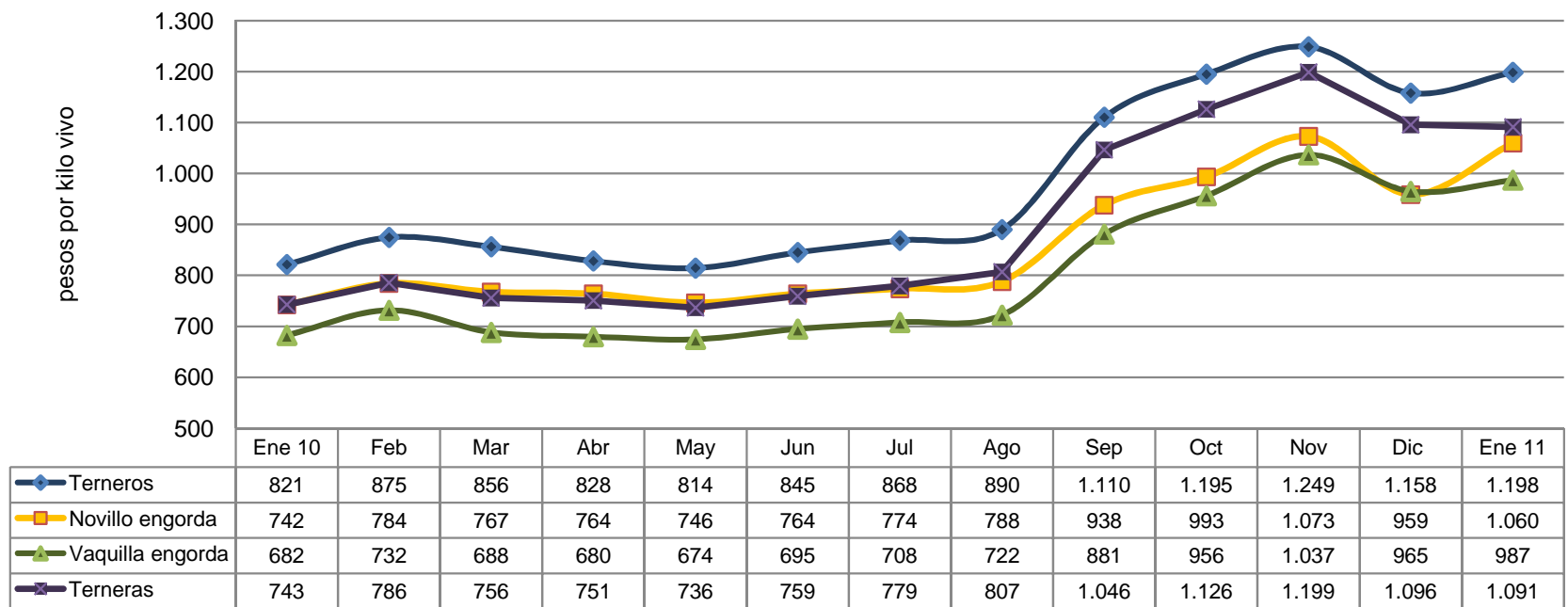
Fuente: elaborado por Odepa con información de la Feria Tattersall de Melipilla.

Gráfico 14
Chile. Precio promedio general del ganado bovino para faena en pesos por kilo vivo
Enero 2010 - enero 2011



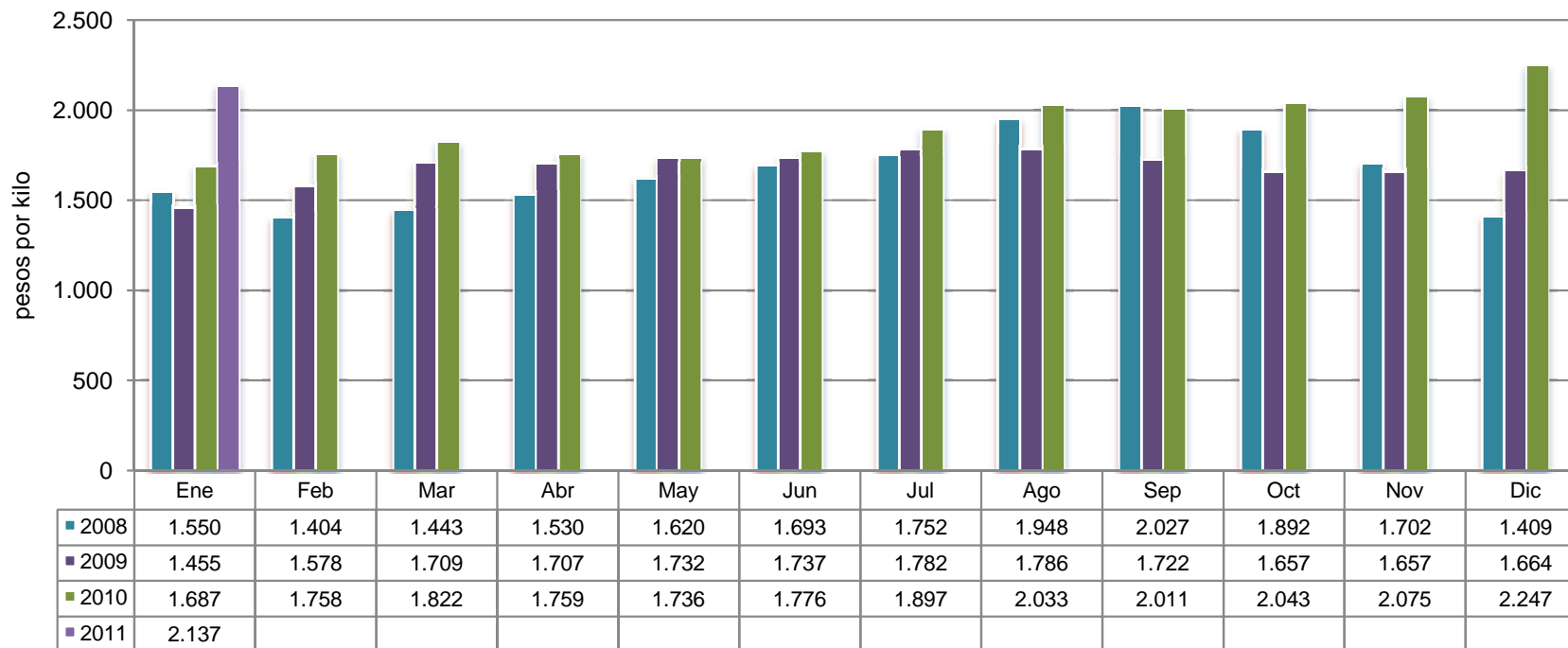
Fuente: elaborado por Odepa con información de Afech A.G.

Gráfico 15
Chile. Precio promedio general del ganado bovino para engorda y crianza en pesos por kilo vivo
Enero 2010 - enero 2011



Fuente: elaborado por Odepa con información de Afech A.G.

Gráfico 16
Chile. Evolución mensual del precio real de la carne en vara categoría "V"
Santiago - IPC enero 2011
Enero 2008 - enero 2011



Fuente: Odepa.

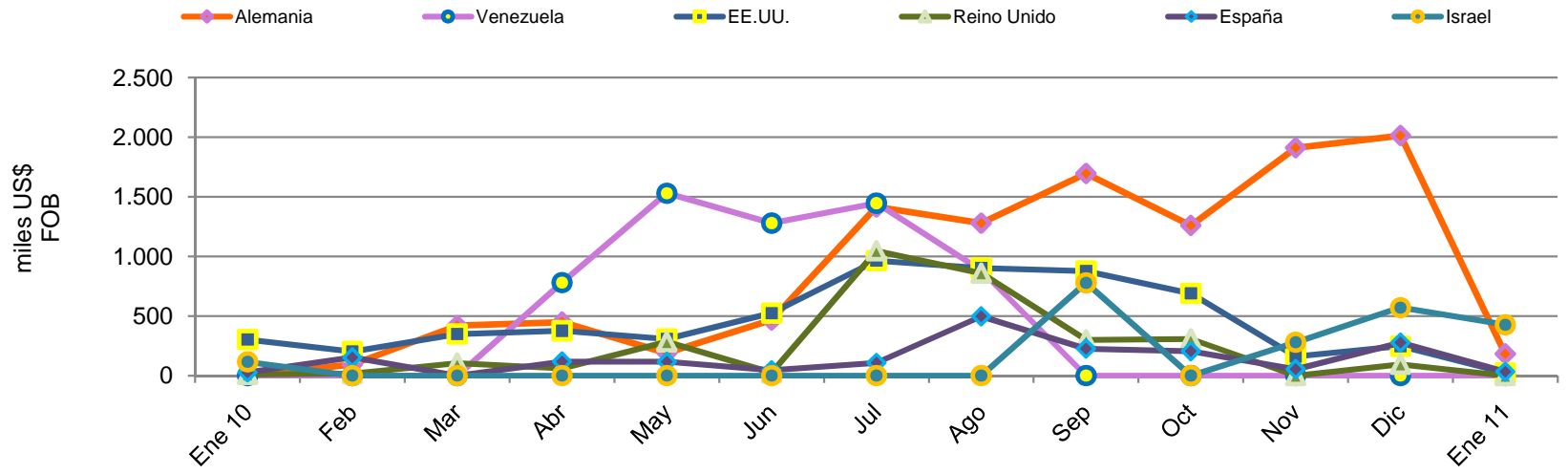
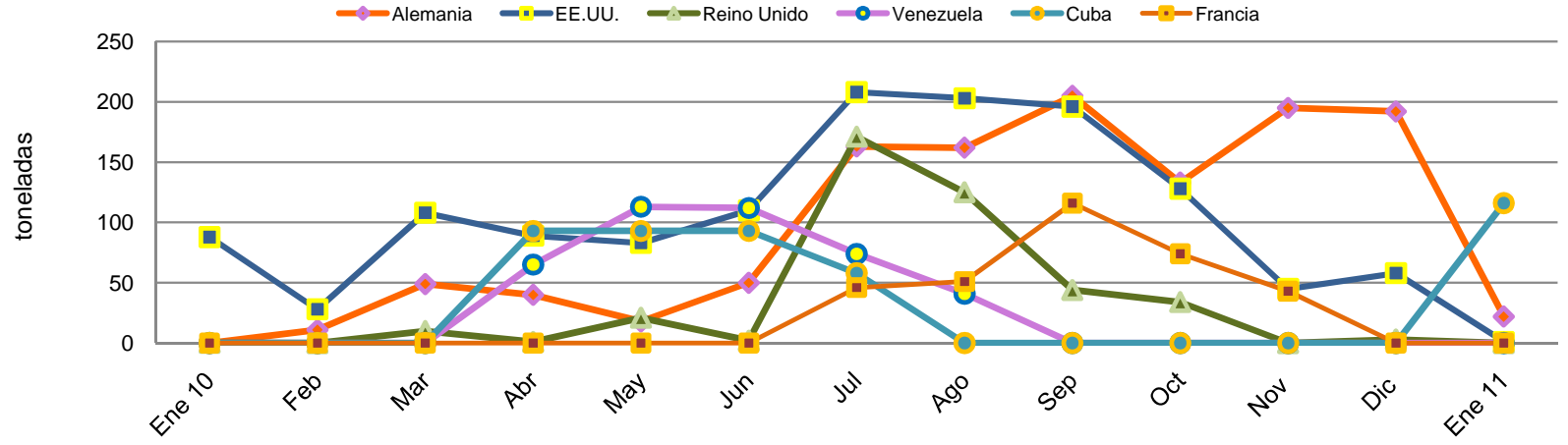
Cuadro 7									
Chile. Exportaciones de carne de bovino por destino									
PAIS	Cantidad (toneladas)				Valor (miles de US\$ FOB)				
	2010	Enero		Var. % 11/10	2010	Enero		Var. % 11/10	% Part.2011
		2010	2011			2010	2011		
Israel	305	21	69	228,6	1.743	115	427	271,3	38,4
Cuba	337	0	116		987	0	416		37,4
Alemania	1.219	0	22		11.193	0	182		16,3
España	200	1	1	0	1.825	26	32	23,1	2,8
Perú	17	0	1		111	0	25		2,3
EE.UU.	1.344	88	1	-98,9	5.904	303	24	-92,1	2,1
Terr brit en América	8	0	1		85	5	8	60	0,7
Vietnam	3	0	0		9	0	0		0,0
Dinamarca	0	0	0		19	0	0		0,0
China	0	0	0		5	0	0		0,0
Subtotal	3.433	110	211	91,8	21.881	449	1.114	148,1	100,0
Otros países	1.488	40	0		12.656	169	-1	-100,6	0,0
Total	4.921	150	211	40,7	34.537	618	1.113	80,1	100,0

Fuente: elaborado por Odepa con información del Servicio Nacional de Aduanas.

Cuadro 8								
Chile. Exportaciones de carne de bovino por producto y destino								
País	Código	Producto	Cantidad (toneladas)			Valor (miles US\$ FOB)		
			2010	Enero		2010	Enero	
				2010	2011		2010	2011
Alemania	02012000	Carne bovina en trozos sin deshuesar, fresca o refrigerada	91,1	0,0	0,0	1.183,7	0,0	0,0
Bélgica			1,3	0,0	0,0	13,2	0,0	0,0
EE.UU.			29,6	0,0	0,0	158,6	0,0	0,0
España			4,6	0,1	0,1	76,4	1,2	1,6
Reino Unido			0,1	0,0	0,0	1,2	0,0	0,0
Subtotal			126,7	0,1	0,1	1.433,2	1,2	1,6
Alemania	02013000	Carne bovina deshuesada fresca o refrigerada (total)	1.022,4	0,0	22,2	9.214,5	0,0	181,5
Bélgica			23,5	0,0	0,0	252,4	0,0	0,0
China			0,1	0,0	0,0	5,0	0,0	0,0
Dinamarca			0,3	0,0	0,0	18,5	0,0	0,0
EE.UU.			276,0	0,0	0,8	1.548,2	0,0	23,5
España			32,4	1,2	1,3	783,3	25,3	29,9
Holanda			76,5	8,2	0,0	917,4	64,8	0,0
Italia			2,4	0,0	0,0	105,1	0,0	0,0
Perú			13,7	0,0	0,7	105,2	0,0	23,3
Puerto Rico			9,7	5,4	0,0	29,4	16,2	0,0
Reino Unido			251,0	0,2	0,0	2.504,1	9,7	0,0
Suecia			6,0	0,0	0,0	207,6	0,0	0,0
Suiza			2,1	0,2	0,0	143,7	17,7	0,0
Subtotal			1.716,1	15,2	24,9	15.834,4	133,6	258,3
EE.UU.	02021000	Carne bovina en canales o medias canales, congeladas	0,4	0,0	0,0	6,1	0,0	0,0
Subtotal			0,4	0,0	0,0	6,1	0,0	0,0
Alemania	02022000	Carne bovina los demás cortes (trozos) sin deshuesar, congeladas	22,0	0,0	0,0	152,8	0,0	0,0
EE.UU.			54,1	3,3	0,0	279,0	15,7	0,0
España			26,5	0,0	0,0	157,4	0,0	0,0
Francia			293,4	0,0	0,0	714,4	0,0	0,0
Holanda			3,3	0,0	0,0	26,3	0,0	0,0
Israel			179,6	20,9	37,6	1.022,4	115,1	233,3
Japón			0,5	0,0	0,0	3,1	0,0	0,0
Perú			2,7	0,0	0,0	2,8	0,0	0,0
Puerto Rico			1,8	0,7	0,0	5,3	1,8	0,0
Reino Unido			11,2	0,0	0,0	92,8	0,0	0,0
Suecia			0,0	0,0	0,0	0,1	0,0	0,0
Terr. británico en América			0,6	0,0	0,0	6,5	0,0	0,0
Subtotal			595,8	24,9	37,6	2.463,0	132,6	233,3
Alemania	02023000	Carne bovina deshuesada congelada (total)	83,6	0,0	0,0	641,9	0,0	0,0
China			0,1	0,0	0,0	0,2	0,0	0,0
Costa Rica			9,0	0,0	0,0	34,8	0,0	0,0
Cuba			337,0	0,0	116,3	987,1	0,0	416,2
EE.UU.			983,6	84,6	0,0	3.911,8	286,9	0,0
España			136,5	0,0	0,0	807,6	0,0	0,0
Francia			35,5	0,0	0,0	180,3	0,0	0,0
Holanda			26,8	0,0	0,0	283,9	0,0	0,0
Hong Kong			14,6	3,5	0,0	37,6	9,4	0,0
Israel			125,2	0,0	31,2	720,8	0,0	193,7
Japón			38,8	0,3	0,0	185,0	0,7	0,0
Malta			12,8	0,0	0,0	62,0	0,0	0,0
México			22,2	21,0	0,0	49,9	48,2	0,0
Panamá			11,2	0,0	0,0	22,0	0,0	0,0
Perú			0,7	0,0	0,5	3,0	0,0	1,9
Portugal			18,4	0,0	0,0	152,4	0,0	0,0
Puerto Rico			13,7	0,1	0,0	49,8	0,4	0,0
Reino Unido			149,2	0,0	0,0	507,2	0,0	0,0
Rusia			46,6	0,0	0,0	154,2	0,0	0,0
Suecia			0,1	0,0	0,0	1,7	0,0	0,0
Terr. británico en América	7,7	0,5	0,6	78,9	5,2	8,0		
Venezuela	404,9	0,0	0,0	5.919,7	0,0	0,0		
Vietnam	3,4	0,0	0,0	8,8	0,0	0,0		
Subtotal			2.481,7	110,0	148,7	14.800,5	350,8	619,9
Total general			4.920,7	150,1	211,3	34.537,2	618,1	1.113,1

Fuente: elaborado por Odepa con información del Servicio Nacional de Aduanas.

Gráfico 17
Chile. Evolución mensual de las exportaciones de carne de bovino en los seis principales destinos
Cantidad (toneladas) y valor (miles de US\$ FOB)
Enero 2010 - enero 2011



Fuente: elaborado por Odepa con información del Servicio Nacional de Aduanas.

Cuadro 9								
Chile. Exportaciones de subproductos bovinos por tipo y destino								
País	Código	Producto	Cantidad (toneladas)			Valor (miles US\$ FOB)		
			2010	Enero		2010	Enero	
				2010	2011		2010	2011
EE.UU.	02061000	Despojos comestibles de la especie bovina, frescos o refrigerados	0,0	0,0	0,0	0,2	0,0	0,0
Perú			0,8	0,0	0,0	1,1	0,0	0,0
Subtotal			0,9	0,0	0,0	1,3	0,0	0,0
Japón	02062100	Despojos comestibles lenguas de bovinos congeladas	440,5	16,2	8,5	3.196,9	103,8	65,8
Terr. británico en América			0,1	0,0	0,0	1,0	0,0	0,0
Subtotal			440,7	16,2	8,5	3.197,9	103,8	65,8
Japón	02062200	Despojos comestibles hígados de bovinos congelados	0,2	0,0	0,0	0,4	0,0	0,0
Terr. británico en América			0,1	0,0	0,0	0,2	0,0	0,0
Subtotal			0,3	0,0	0,0	0,6	0,0	0,0
China	02062900	Los demás despojos comestibles de bovinos, congelados	30,5	0,0	0,0	61,9	0,0	0,0
EE.UU.			0,1	0,0	0,0	0,3	0,0	0,0
España			4,1	0,0	0,0	18,2	0,0	0,0
Holanda			1,1	0,0	0,0	3,1	0,0	0,0
Hong Kong			159,6	36,8	20,3	320,6	65,9	45,6
Japón			176,9	7,3	5,9	477,7	17,6	15,5
México			230,5	22,6	68,1	289,5	22,6	65,3
Perú			242,4	18,1	0,0	244,9	17,1	0,0
Puerto Rico			3,8	0,7	0,0	14,6	2,5	0,0
Terr. británico en América			0,3	0,0	0,0	0,6	0,0	0,0
Vietnam			23,2	0,0	0,0	37,9	0,0	0,0
Subtotal			872,5	85,5	94,2	1.469,5	125,7	126,4
Australia	02102000	Carnes de bovinos, saladas o en salmuera, secas o ahumadas	0,5	0,0	0,8	2,4	0,0	4,2
Subtotal			0,5	0,0	0,8	2,4	0,0	4,2
Colombia	16025000	Las demás preparaciones de bovinos, incluidas las mezclas	1.063,8	56,8	66,4	4.284,6	219,1	309,8
Cuba			277,9	0,0	0,0	725,2	0,0	0,0
Ecuador			450,5	37,7	22,0	1.845,7	143,1	100,0
EE.UU.			0,1	0,0	0,0	0,2	0,0	0,0
Japón			4,0	0,0	0,0	14,0	0,0	0,0
Perú			169,2	0,0	0,0	688,9	0,0	0,0
Puerto Rico			0,1	0,0	0,0	0,3	0,0	0,0
Terr. británico en América			0,0	0,0	0,0	0,4	0,0	0,0
Venezuela			23,5	0,0	0,0	89,3	0,0	0,0
Subtotal			1.989,2	94,5	88,5	7.648,7	362,2	409,8
Total general			3.303,9	196,3	192,0	12.320,3	591,8	606,2

Fuente: elaborado por Odepa con información del Servicio Nacional de Aduanas.

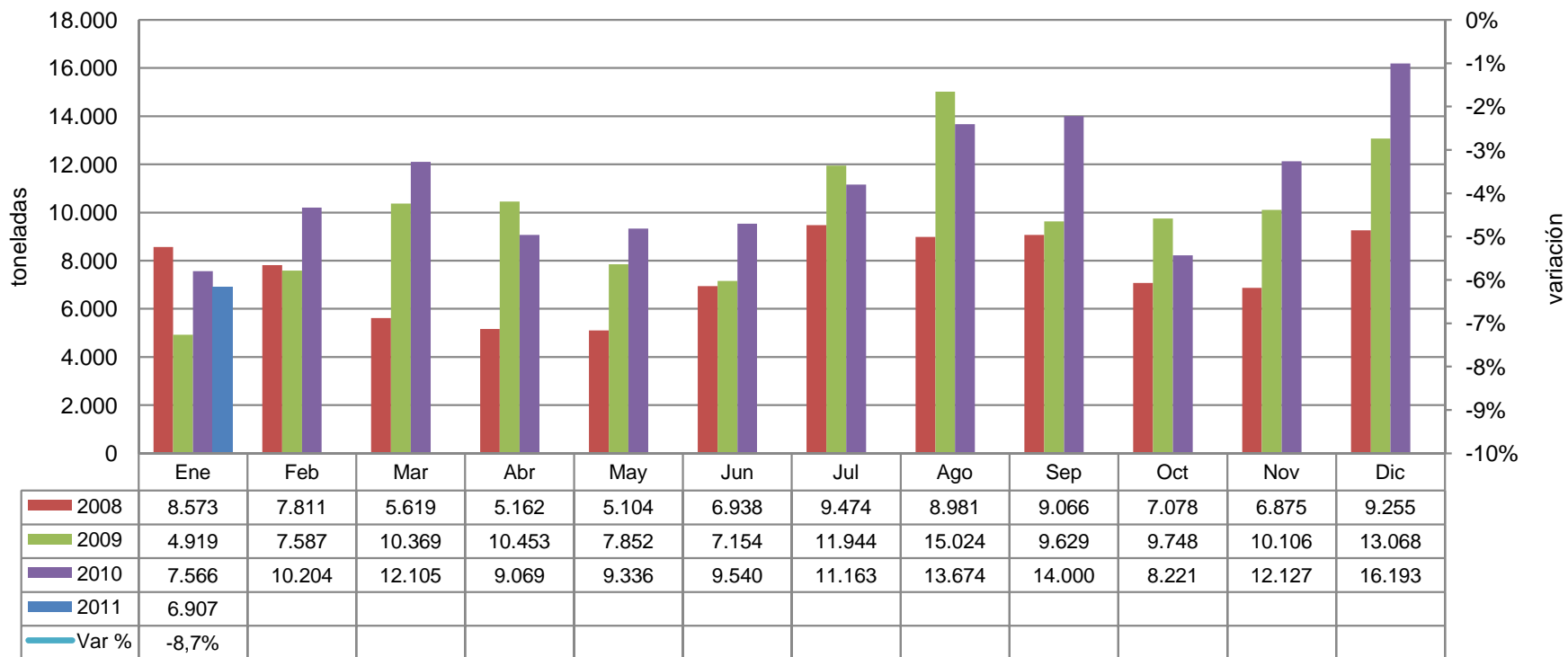
Cuadro 10								
Chile. Exportaciones de cueros por producto y destino								
País	Código	Producto	Cantidad (toneladas)			Valor (miles US\$ FOB)		
			2008	2009	2010	2008	2009	2010
Argentina	41012000	Cueros y pieles enteras, en bruto, de bovinos y equinos hasta 8 kg secas, 10 kg para salados secos y 16 kg para los frescos, salados verdes (húmedos) o conservados de otro modo	84,0	0,0	0,0	104,1	0,0	0,0
Hong Kong			0,0	0,0	239,8	0,0	0,0	318,7
Italia			34,2	0,0	0,0	41,4	0,0	0,0
Japón			0,0	0,0	18,8	0,0	0,0	34,5
México			26,0	0,0	0,0	44,1	0,0	0,0
Paraguay			0,0	27,5	0,0	0,0	26,9	0,0
Tailandia			8,4	0,0	0,0	12,0	0,0	0,0
Taiwán			0,0	0,0	45,9	0,0	0,0	65,2
Subtotal			152,7	27,5	304,5	201,7	26,9	418,4
Alemania	41015000	Cueros y pieles enteras, en bruto, de bovinos y equinos de peso unitario > a 16 kg	0,0	0,0	19,0	0,0	0,0	16,7
Argentina			25,9	0,0	0,0	48,0	0,0	0,0
Bolivia			199,4	53,3	71,7	252,0	18,6	60,6
China			20,3	271,8	673,7	27,4	215,9	843,8
Corea del Sur			0,0	0,0	33,2	0,0	0,0	51,5
Ecuador			0,0	48,8	0,0	0,0	25,0	0,0
Egipto			20,4	0,0	0,0	28,3	0,0	0,0
España			22,9	21,4	150,1	48,2	21,0	203,7
Filipinas			24,0	0,0	0,0	20,4	0,0	0,0
Hong Kong			308,5	3.055,8	1.857,0	378,6	2.065,1	2.520,0
India			0,0	37,9	21,3	0,0	27,6	24,7
Irán			0,0	20,5	0,0	0,0	16,0	0,0
Italia			270,4	141,2	632,1	363,1	102,6	871,3
México			1.061,8	937,2	792,2	1.356,9	622,8	1.174,4
Pakistán			0,0	21,0	0,0	0,0	9,5	0,0
Paraguay			0,0	0,0	27,5	0,0	0,0	32,4
Perú			0,0	38,3	0,0	0,0	20,0	0,0
Tailandia			824,3	291,3	474,1	1.087,8	236,3	720,9
Taiwán	20,2	21,2	158,8	31,4	18,2	186,0		
Turquía	35,9	81,0	0,0	38,9	56,6	0,0		
Uruguay	775,6	51,0	210,3	1.202,8	53,9	234,1		
Vietnam	0,0	0,0	59,4	0,0	0,0	84,5		
Subtotal			3.609,7	5.091,7	5.180,5	4.883,8	3.509,1	7.024,5
China	41019000	Los demás cueros y pieles enteros de bovinos y equinos, incluidos los crupones, medio crupones y faldas	0,0	24,0	9,7	0,0	24,3	14,2
Cuba			0,0	0,0	0,0	0,0	0,8	0,0
Hong Kong			0,0	14,4	0,0	0,0	14,8	0,0
Italia			0,0	13,6	0,0	0,0	10,0	0,0
Subtotal			0,0	52,0	9,7	0,0	49,9	14,2
Argentina	41041100	Cueros y pieles curtidos de bovinos o equinos, en estado húmedo (incluido el wet blue, plena flor sin dividir, divididos con la flor)	0,0	0,0	64,9	0,0	0,0	182,8
Brasil			2,1	0,0	84,5	5,7	0,0	180,3
China			1.679,3	552,1	662,6	4.403,1	554,7	1.495,7
Colombia			19,2	18,9	6,1	50,7	56,3	19,6
Corea del Sur			35,7	0,0	0,0	98,9	0,0	0,0
El Salvador			0,0	74,1	0,0	0,0	129,7	0,0
España			12,9	136,9	186,6	33,4	204,3	357,2
Hong Kong			569,8	1.364,3	1.446,2	962,6	1.531,8	2.659,1
India			0,0	18,7	0,0	0,0	30,5	0,0
Irán			0,0	38,9	0,0	0,0	73,2	0,0
Italia			1.063,2	622,7	1.739,7	2.665,2	900,7	4.733,1
México			59,3	76,3	540,6	138,5	92,8	1.366,8
Perú			0,0	0,0	0,8	0,0	0,0	4,5
Portugal			0,0	196,8	331,2	0,0	306,1	1.167,2
Reino Unido			0,0	0,0	7,5	0,0	0,0	21,0
Tailandia	497,9	260,8	261,7	946,7	297,2	661,2		
Taiwán	0,0	57,3	16,5	0,0	94,8	13,1		
Turquía	0,0	0,0	37,6	0,0	0,0	180,9		
Vietnam	18,1	299,3	0,0	27,8	335,6	0,0		
Subtotal			3.957,5	3.716,9	5.386,4	9.332,6	4.607,4	13.042,5
Australia	41041900	Los demás cueros y pieles curtidos de bovinos o equinos, en estado húmedo (incluido el wet blue)	0,0	2,9	0,0	0,0	31,8	0,0
China			148,0	146,3	0,0	348,9	163,4	0,0
España			0,0	93,8	17,8	0,0	94,6	19,0
Hong Kong			400,7	259,7	17,0	448,2	288,0	20,7
India			0,0	18,3	0,0	0,0	31,4	0,0
Italia			245,4	509,7	17,5	669,7	852,3	19,0
México			19,3	19,2	0,0	31,8	26,2	0,0
Perú			0,4	66,2	0,0	3,1	36,1	0,0
Tailandia			478,1	37,7	0,0	1.277,6	43,6	0,0
Taiwán			19,8	0,0	0,0	18,0	0,0	0,0
Uruguay			0,0	4,0	0,0	0,0	16,0	0,0
Vietnam			0,0	54,4	0,0	0,0	71,6	0,0
Subtotal			1.311,7	1.212,2	52,4	2.797,3	1.655,1	58,7
Total general			9.031,6	10.100,3	10.933,5	17.215,4	9.848,4	20.558,2

Fuente: elaborado por Odepa con información del Servicio Nacional de Aduanas.

Cuadro 11									
Chile. Importaciones de carne de bovino por origen									
PAIS	Cantidad (toneladas)				Valor (miles de US\$ CIF)				
	2010	Enero		Var. % 11/10	2010	Enero		Var. % 11/10	% Part.2011
		2010	2011			2010	2011		
Paraguay	80.395	4.343	3.567	-17,9	432.270	18.975	22.530	18,7	53,6
Argentina	17.555	1.973	1.227	-37,8	88.025	8.099	7.487	-7,6	17,8
Brasil	19.288	845	776	-8,2	100.515	3.397	4.414	29,9	10,5
Uruguay	10.987	382	763	99,7	50.693	1.522	4.326	184,2	10,3
Australia	3.971	0	530		21.569	0	3.025		7,2
EE.UU.	1.001	23	45	95,7	5.574	111	232	109	0,6
Subtotal	133.197	7.566	6.908	-8,7	698.646	32.104	42.014	30,9	100,0
Otros países	1	0	-1		1	-2	0		0,0
Total	133.198	7.566	6.907	-8,7	698.647	32.102	42.014	30,9	100,0

Fuente: elaborado por Odepa con información del Servicio Nacional de Aduanas.

Gráfico 18
Chile. Importaciones mensuales de carne de bovino en toneladas
Enero 2008 - enero 2011



Fuente: elaborado por Odepa con datos del Servicio Nacional de Aduanas.
 Nota: cifras sujetas a actualizaciones.

Cuadro 12								
Chile. Importaciones de carne de bovino por producto y origen								
País	Código	Producto	Cantidad (toneladas)			Valor (miles US\$ CIF)		
			2010	Enero		2010	Enero	
				2010	2011		2010	2011
Australia	02012000	Carne bovina en trozos sin deshuesar, fresca o refrigerada	8,1	0,0	0,0	100,1	0,0	0,0
Subtotal			8,1	0,0	0,0	100,1	0,0	0,0
Argentina	02013000	Carne bovina deshuesada fresca o refrigerada (total)	17.044,1	1.927,0	1.227,1	85.884,0	7.959,9	7.486,9
Australia			3.914,9	0,0	505,5	21.297,1	0,0	2.881,6
Brasil			18.180,3	822,5	775,9	96.435,3	3.298,5	4.414,0
EE.UU.			1.001,0	23,0	44,8	5.573,1	110,8	231,9
Paraguay			79.105,7	4.342,6	3.562,5	427.876,9	18.974,6	22.507,1
Uruguay			7.452,6	313,6	575,8	38.891,8	1.314,0	3.508,0
Subtotal			126.698,6	7.428,8	6.691,6	675.958,2	31.657,8	41.029,4
Argentina	02023000	Carne bovina deshuesada congelada (total)	511,3	45,8	0,0	2.141,4	138,8	0,0
Australia			48,0	0,0	24,1	171,8	0,0	143,7
Brasil			1.108,0	23,0	0,0	4.080,1	98,0	0,0
EE.UU.			0,0	0,0	0,0	0,7	0,0	0,0
Paraguay			1.289,4	0,0	4,0	4.393,6	0,0	23,1
Uruguay			3.534,3	68,0	187,1	11.801,2	207,5	818,2
Subtotal			6.491,0	136,7	215,2	22.588,9	444,3	984,9
Total general			133.197,8	7.565,5	6.906,8	698.647,2	32.102,1	42.014,3

Fuente: elaborado por Odepa con información del Servicio Nacional de Aduanas.

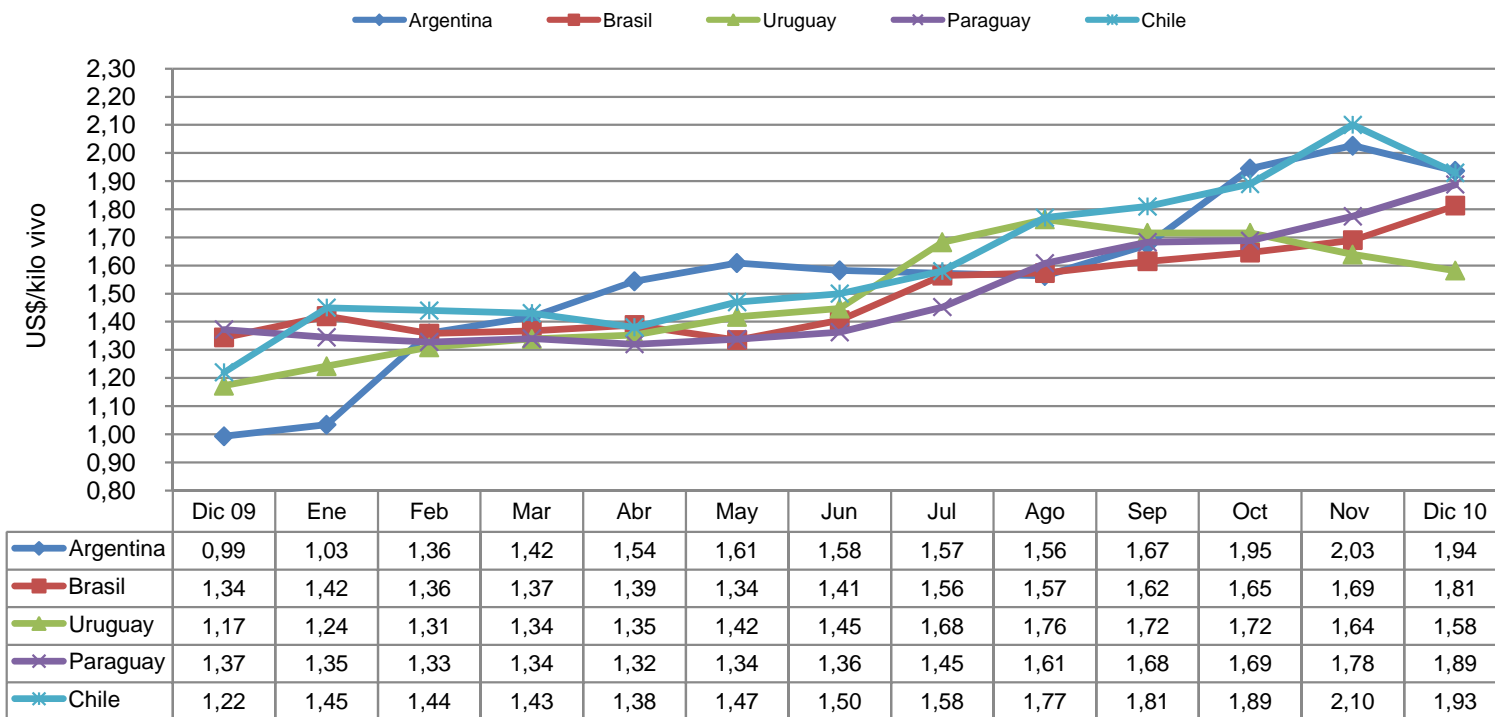
Cuadro 13								
Chile. Importaciones de subproductos bovinos por tipo y origen								
País	Código	Producto	Cantidad (toneladas)			Valor (miles US\$ CIF)		
			2010	Enero		2010	Enero	
				2010	2011		2010	2011
EE.UU.	02061000	Despojos comestibles de la especie bovina, frescos o refrigerados	0,1	0,0	0,0	0,6	0,0	0,0
Subtotal			0,1	0,0	0,0	0,6	0,0	0,0
Australia	02062200	Despojos comestibles hígados de bovinos congelados	552,8	0,0	39,0	809,7	0,0	63,1
Nueva Zelanda			207,8	16,9	0,0	273,4	20,3	0,0
Subtotal			760,6	16,9	39,0	1.083,2	20,3	63,1
Australia	02062900	Los demás despojos comestibles de bovinos, congelados	21,0	0,0	19,0	43,0	0,0	36,1
Nueva Zelanda			5,1	0,0	0,0	5,1	0,0	0,0
Uruguay			311,9	0,0	0,0	939,7	0,0	0,0
Subtotal			338,0	0,0	19,0	987,9	0,0	36,1
Brasil	02102000	Carnes de bovinos, saladas o en salmuera, secas o ahumadas	0,0	0,0	0,0	0,1	0,1	0,0
China			0,0	0,0	0,0	0,1	0,0	0,0
Subtotal			0,0	0,0	0,0	0,2	0,1	0,0
Argentina	16025000	Las demás preparaciones de bovinos, incluidas las mezclas	377,6	21,2	0,0	1.066,4	63,9	0,0
Brasil			1.364,1	24,1	43,6	6.082,3	99,1	360,9
China			0,2	0,0	0,0	0,6	0,0	0,0
Estonia			0,0	0,0	0,0	0,0	0,0	0,0
Uruguay			417,3	46,3	54,0	1.268,5	135,9	224,8
Subtotal			2.159,2	91,6	97,5	8.417,8	298,9	585,7
Total general			3.257,9	108,5	155,5	10.489,7	319,3	684,9

Fuente: elaborado por Odepa con información del Servicio Nacional de Aduanas.

Cuadro 14								
Chile. Importaciones de cueros por tipo y origen								
País	Código	Producto	Cantidad (toneladas)			Valor (miles US\$ CIF)		
			2010	Enero		2010	Enero	
				2010	2011		2010	2011
Argentina	41019000	Los demás cueros y pieles enteros de bovinos y equinos , incluidos los crupones, medio crupones y faldas	0,0	0,0	0,0	0,9	0,9	0,0
Subtotal			0,0	0,0	0,0	0,9	0,9	0,0
Argentina	41041100	Cueros y pieles curtidos de bovinos o equinos, en estado húmedo (incluido el wet blue, plena flor sin dividir; divididos con la flor	2,4	0,0	0,0	20,2	0,0	0,0
Bolivia			22,7	0,0	0,0	45,6	0,0	0,0
Brasil			88,0	0,0	0,0	314,1	0,0	0,0
Paraguay			0,1	0,0	33,5	0,1	0,0	121,8
Perú			8,0	0,0	0,0	28,6	0,0	0,0
Subtotal			121,1	0,0	33,5	408,5	0,0	121,8
Bolivia	41041900	Los demás cueros y pieles curtidos de bovinos o equinos, en estado húmedo (incluido el wet blue)	136,6	0,0	23,4	124,6	0,0	43,2
India			0,0	0,0	0,5	0,0	0,0	4,1
Italia			0,0	0,0	0,0	0,1	0,0	0,0
Paraguay			29,3	0,0	0,0	32,3	0,0	0,0
Uruguay			0,0	0,0	0,0	0,1	0,0	0,0
Subtotal			165,8	0,0	23,9	157,1	0,0	47,4
Total general			287,0	0,0	57,4	566,6	0,9	169,1

Fuente: elaborado por Odepa con información del Servicio Nacional de Aduanas.

Gráfico 19
Chile. Precios mensuales del novillo vivo en países del Mercosur y Chile (en US\$/kg)
Diciembre 2009 - diciembre 2010



Fuente: elaborado por Odepa con información del Área de Mercados Ganaderos, SAGPyA, Argentina.