

Tabla 4. Estadísticas y proyección del mercado del vino en Chile

Item	2005	2006	2007	2008	2009	2010	2011	2012 * (a)	2012 * (b)	2012 * (c)			
	Millones de litros												
Stock inicial	526	649	801	748	807	838	720	13%	817	13%	817	13%	817
Consumo aparente	264	230	298	234	312	324	309	2%	315	0%	309	4%	321
Exportaciones	421	476	609	590	696	730	662	7%	710	3%	684	11%	737
Vino embotellado y envasado	282	308	365	373	398	434	446	5%	468	0%	446	10%	491
Vino y mosto a granel	139	168	245	216	298	296	216	12%	242	10%	238	14%	246
Total ventas	685	706	907	824	1.008	1.054	971	6%	1.025	2%	993	9%	1.058
Importación	4,5	6,2	6,2	3,9	3,0	0,55	1,05	0%	1,1	0%	1,1	0%	1,1
Producción	789	842	828	868	1.009	904	1.046	5%	1.099	2%	1.067	6%	1.113
Vinos con D.O	630	715	704	693	867	733	829	5%	870	2%	845	8%	895
Vinos sin D.O	105	85	88	132	115	127	118	5%	124	2%	120	8%	118
Vinos de mesa	53	42	36	44	28	44	100	5%	105	2%	102	8%	100
Vino de pisco	15	9	20	11	26	31	20	0%	20	25%	25	-25%	15
Stock final	649	801	748	807	838	720	817	12%	911	12%	917	9%	887
% stock sobre ventas	94,7%	113,5%	82,4%	98,0%	83,2%	68,3%	84,1%		88,8%		92,4%		83,8%
% stock sobre producción	82,3%	95,2%	90,3%	93,0%	83,0%	79,7%	78,0%		82,9%		86,0%		79,7%

2012 * = proyección; los % indican los supuestos de variación respecto a 2011, según el escenario que se considere.

(a) = escenario intermedio

(b) = escenario pesimista

(c) = escenario optimista

Fuente: elaborado por Odepa sobre la base de antecedentes del SAG y el Servicio Nacional de Aduanas

Tabla 5. Precios a productor de vino genérico tinto
\$/arroba
(Pesos nominales sin IVA)

Año	Ene	Feb	Mar	Abr	May	Jun	Jul	Ago	Sep	Oct	Nov	Dic	Promedio
2009	8.012	7.862	7.750	7.750	7.750	7.000	7.000	7.000	7.000	7.250	7.500	8.000	7.489
2010	7.500	8.000	8.500	10.500	10.500	11.250	13.500	14.000	14.500	14.000	14.000	14.000	11.688
2011	14.000	14.000	14.000	14.000	14.500	14.000	12.500	12.500	11.000	11.000	11.000	11.500	12.833
2012	12.000	12.500											12.250

Fuente: elaborado por Odepa con antecedentes de la Seremi de Agricultura de la Región del Maule.

Tabla 6. Precios a productor de vino Cabernet
\$/arroba
(Pesos nominales sin IVA)

Año	Ene	Feb	Mar	Abr	May	Jun	Jul	Ago	Sep	Oct	Nov	Dic	Promedio
2009	11.599	11.399	11.250	10.750	11.000	9.500	9.500	9.500	9.500	9.500	10.000	10.250	10.312
2010	10.500	12.000	13.500	14.500	15.500	16.500	17.500	18.000	20.000	19.500	18.000	18.000	16.125
2011	18.000	18.500	18.500	19.500	20.250	22.000	20.000	19.000	17.500	18.000	18.000	18.500	18.979
2012	19.000	19.000											19.000

Fuente: elaborado por Odepa con antecedentes de la Seremi de Agricultura de la Región del Maule.

Tabla 7. Precios a productor de vino País
\$/arroba
(Pesos nominales sin IVA)

Año	Ene	Feb	Mar	Abr	May	Jun	Jul	Ago	Sep	Oct	Nov	Dic	Promedio
2009	4.500	4.500	4.500	4.500	5.000	5.750	5.500	5.000	5.250	5.250	5.750	6.250	5.146
2010	6.750	7.250	7.750	9.000	10.750	11.000	12.000	12.500	12.500	13.000	13.000	13.500	10.750
2011	13.500	13.500	13.500	14.250	13.000	12.500	11.000	10.000	9.500	9.500	9.500	10.000	11.646
2012	10.000	11.500											10.750

Fuente: elaborado por Odepa con antecedentes de la Seremi de Agricultura de la Región del Maule.

Tabla 8. Precios a productor de vino Semillón
\$/arroba
(Pesos nominales sin IVA)

Año	Ene	Feb	Mar	Abr	May	Jun	Jul	Ago	Sep	Oct	Nov	Dic	Promedio
2009	5.500	5.500	5.500	7.500	7.500	8.000	7.500	7.000	6.500	6.500	6.750	7.250	6.750
2010	8.500	9.750	11.000	11.500	11.500	15.500	17.000	16.000	16.000	15.000	15.000	15.500	13.521
2011	15.500	15.500	15.500	16.750	16.750	17.000	16.000	14.000	12.500	12.500	12.500	12.500	14.750
2012	12.500	13.500											13.000

Fuente: elaborado por Odepa con antecedentes de la Seremi de Agricultura de la Región del Maule.

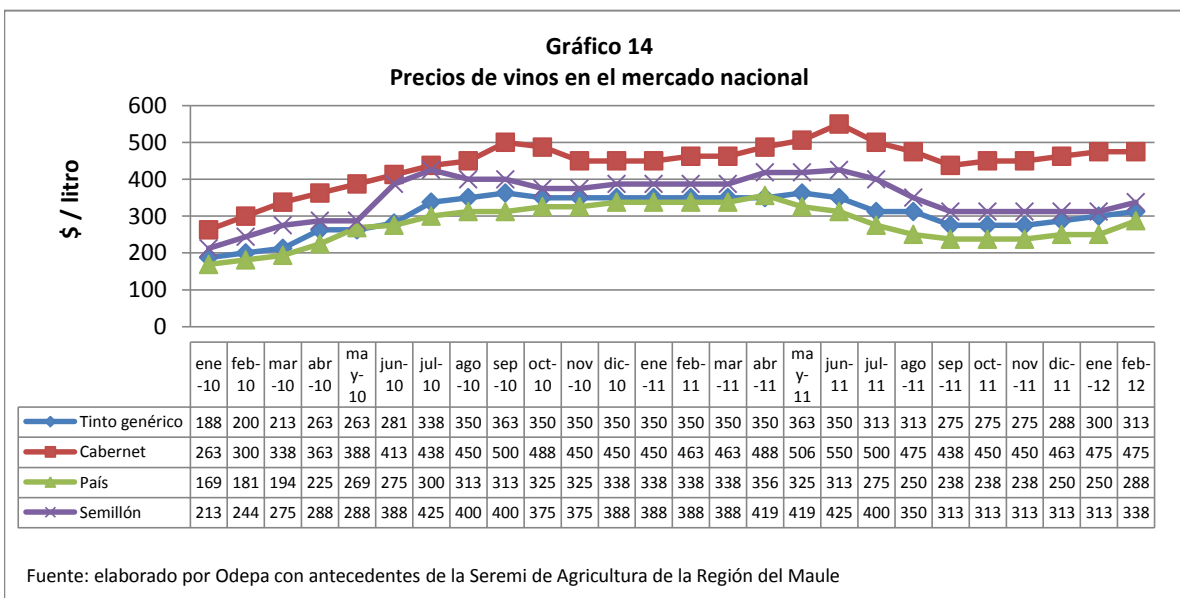
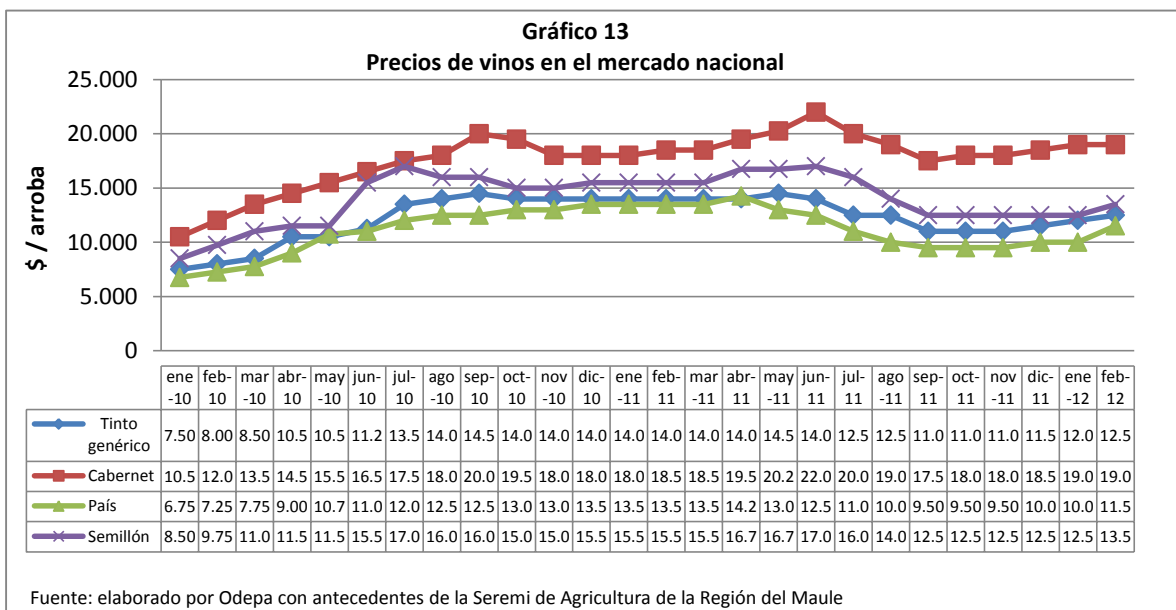


Tabla 9. Precios de uvas (\$/kg)

Variedad	Cali- dad	Enero			Febrero			Marzo			Abril			Mayo		
		2012	2011	% var.	2012	2011	% var.	2012	2011	% var.	2012	2011	% var.	2012	2011	% var.
Tintas																
Cabernet S.	Baja	220	215	2%	225	220	2%	235			245			245		
	Alta	310	240	29%	285	250	14%	275			278			278		
Carménère	Baja	220	215	2%	225	225	0%	240			243			243		
	Alta	310	240	29%	280	250	12%	275			278			278		
Merlot	Baja	220	230	-4%	235	238	-1%	245			258			258		
	Alta	310	250	24%	295	250	18%	270			280			280		
Syrah	Baja	220	230	-4%	225	230	-2%	245			260			260		
	Alta	270	250	8%	265	255	4%	270			280			280		
Carignan	Baja	175	180	-3%	180	190	-5%	205			203			203		
	Alta	320	190	68%	265	215	23%	225			210			210		
Pais	Baja	150	160	-6%	160	160	0%	165			180			180		
	Alta	165	170	-3%	175	175	0%	180			195			195		
Blancas																
Sauvignon	Baja	215	210	2%	235	215	9%	225			245			245		
	Alta	320	235	36%	275	245	12%	270			285			285		
Chardonnay	Baja	235	250	-6%	250	260	-4%	270			250			250		
	Alta	375	260	44%	325	275	18%	288			280			280		
Semillon	Baja	175	205	-15%	220	205	7%	220			230			230		
	Alta	220	230	-4%	235	220	7%	230			245			245		
Torontel	Baja	150	175	-14%	160	170	-6%	178			200			200		
	Alta	165	190	-13%	180	185	-3%	195			215			215		
Moscatel	Baja	150	175	-14%	160	175	-8%	178			200			200		
	Alta	165	190	-13%	180	195	-8%	200			220			220		

Fuente: elaborado por Odepa con antecedentes de la Seremi de Agricultura de la Región del Maule

Tabla 10. Precios de vinos (\$/arroba de 40 litros)

Variedad	Cali- dad	Enero			Febrero			Marzo			Abril			Mayo			Junio			Julio			Agosto			Septiembre			Octubre			Noviembre			Diciembre		
		2012	2011	% var.	2012	2011	% var.	2012	2011	% var.	2012	2011	% var.	2012	2011	% var.	2012	2011	% var.	2012	2011	% var.	2012	2011	% var.	2012	2011	% var.	2012	2011	% var.	2012	2011	% var.			
Tintos																																					
Genérico	Nac.	11.000	13.500	-19%	11.000	13.500	-19%	13.500			13.500			13.500			13.500			11.500			11.500			10.500			10.500			10.500			10.500		
	Exp.	12.500	14.500	-14%	13.000	14.500	-10%	14.500			14.500			14.500			14.500			13.000			13.000			11.500			11.500			11.500			12.000		
Cabernet S.	Nac.	17.000	17.500	-3%	17.000	17.500	-3%	17.500			18.500			18.500			21.500			19.000			19.000			16.500			16.500			16.500			16.500		
	Exp.	20.000	19.000	5%	20.000	19.000	5%	19.000			20.000			21.500			23.000			21.000			21.000			19.000			19.000			19.500			20.000		
Carménère	Nac.	17.000	17.500	-3%	18.500	17.500	6%	17.500			18.750			20.000			21.000			19.000			19.000			17.000			17.000			17.000			17.000		
	Exp.	20.000	19.000	5%	20.000	19.000	5%	19.000			20.500			22.500			23.000			23.000			23.000			21.000			19.500			19.500			20.500		
Merlot	Nac.	20.500	19.000	8%	21.500	19.000	13%	19.000			20.500			22.000			23.000			22.500			23.000			20.000			20.000			20.500			20.500		
	Exp.	21.500	21.000	2%	22.500	21.000	7%	21.000			22.500			23.500			24.000			24.000			23.500			21.000			21.000			21.000			21.000		
Syrah	Nac.	20.000	19.000	5%	20.000	19.000	5%	19.000			20.500			22.000			23.000			23.000			23.000			20.000			20.000			20.000			20.000		
	Exp.	21.000	21.000	0%	21.000	21.000	0%	21.000			21.000			22.500			23.000			23.000			23.000			21.500			21.500			21.500			21.500		
Carignan	Nac.	14.000	14.500	-3%	14.000	14.500	-3%	14.500			15.000			16.500			16.500			14.000			12.000			12.000			12.000			12.000			15.500		
	Exp.	10.000	13.500	-26%	11.500	13.500	-16%	13.500			13.500			14.250			13.000			12.500			11.000			9.500			9.500			9.500			10.000		
Blancos																																					
Sauvignon	Nac.	19.000	17.000	12%	19.500	17.000	15%	17.000			20.000			22.000			23.000			21.000			22.000			19.000			18.000			19.000			19.000		
	Exp.	21.000	19.000	11%	22.000	19.000	16%	20.000			22.000			22.500			24.000			24.000			23.500			22.000			21.000			21.500			21.500		
Chardonnay	Nac.	22.000	21.000	5%	22.000	21.000	5%	22.500			23.500			25.000			26.000			25.000			26.000			23.500			23.500			21.500			21.500		
	Exp.	22.000	21.000	5%	22.000	21.000	5%	22.500			26.000			25.500			26.000			27.000			25.000			24.500			24.500			24.500			24.500		
Semillon	Nac.	12.000	15.500	-23%	12.500	15.500	-19%	15.500			16.750			17.000			16.000			16.000			13.500			12.000			12.000			12.000			12.000		
	Exp.	13.500	15.500	-13%	14.000	15.500	-10%	16.000			17.000			17.500			16.500			17.500			15.000			13.500			13.500			13.500			13.500		
Torontel	Nac.	11.000	13.250	-17%	11.000	13.250	-17%	13.000			14.500			14.500			15.000			14.500			12.000			11.000			11.000			11.000			11.000		
	Exp.	11.000	13.500	-19%	11.000	13.500	-19%	13.000			14.500			14.500			15.000			14.000			12.000			11.000			11.000			11.000			11.000		

Informe de avance de producción de viñas viníferas de la Región del Bío Bío en la temporada agrícola 2011/12 (sobre la base del Informe de Coyuntura de octubre de 2011)
Fuente: Seremi de Agricultura de la Región del Bío Bío

Las viñas de cepas finas y tradicionales en general se aprecian en mejores condiciones que en el año pasado, con una buena brotación y racimo. Sin embargo, se encuentran atrasadas en su desarrollo respecto a un año normal, debido a las bajas temperaturas y podas más tardías, realizadas con el propósito de evitar daños por heladas.

Los productores están realizando mejor manejo y fertilización de las viñas que en temporadas anteriores, debido a los buenos precios pagados en la temporada pasada.

El precio mínimo garantizado que se está ofreciendo al productor es de \$ 70 por el kilo de uva País y Moscatel de Alejandría, precio inferior a los \$ 90 por kilo de la temporada pasada, situación que preocupa a los productores, ya que los costos de producción han subido respecto al año anterior.

Tabla 12. Existencias por regiones al 31/12 de cada año (litros)

Región	Vinos con DO		Vinos sin DO						Total	
			Vinos sin DO *		Vinos de mesa		Vinos para pisco			
	2010	2011	2010	2011	2010	2011	2010	2011	2010	2011
Atacama	3.200		108.930						112.130	-
Coquimbo	11.094.484	11.652.889	3.991.321	5.147.881	30.250	628.384	17.390.693	20.788.666	32.506.748	38.217.820
Valparaíso	14.601.595	17.674.947	212.701	241.682	5.103	13.836			14.819.399	17.930.465
Metropolitana	111.597.987	140.984.516	7.582.545	11.170.021	5.414.452	15.001.151			124.594.984	167.155.688
O'Higgins	232.856.521	250.594.774	20.866.241	9.290.862	5.814.662	2.743.938			259.537.424	262.629.574
Maule	227.977.352	254.849.193	35.337.084	60.183.781	12.276.289	22.251.348			275.590.725	337.284.322
Bío Bío	4.011.124	6.160.478	7.338.498	7.942.771	1.250	57.726			11.350.872	14.160.975
Araucanía				75.155					-	75.155
TOTAL	602.142.263	681.916.797	75.437.320	94.052.153	23.542.006	40.696.383	17.390.693	20.788.666	718.512.282	837.453.999

Fuente: elaborado por Odepa con información del SAG.

* Incluye los vinos declarados con variedad sin denominación de origen y vinos viníferos corrientes.

La disminución de las existencias a fines de 2010 se debió en gran parte a un incremento de las exportaciones y a las pérdidas por el terremoto (aproximadamente 120 millones de litros).

Tabla 13. Existencias de vinos con DO por variedades

Variedades	2010 litros	Participación %	2011 litros	Participación %	Variación %
Cabernet Sauvignon	258.970.029	43,0%	293.661.784	43,1%	13,4%
Merlot	78.604.712	13,1%	84.885.139	12,4%	8,0%
Carménère	66.516.540	11,0%	73.604.079	10,8%	10,7%
Syrah	51.217.592	8,5%	56.177.677	8,2%	9,7%
Chardonnay	49.050.156	8,1%	50.415.389	7,4%	2,8%
Sauvignon Blanc	47.513.708	7,9%	54.070.247	7,9%	13,8%
Pinot Noir	12.287.078	2,0%	16.214.703	2,4%	32,0%
Cot (Malbec)	7.060.849	1,2%	9.467.767	1,4%	34,1%
Cabernet Franc	6.049.212	1,0%	6.905.219	1,0%	14,2%
Viognier	3.651.037	0,6%	s/i	-	-
Otras	21.221.350	3,5%	36.514.793	5,4%	72,1%
Total	602.142.263	100,0%	681.916.797	100,0%	13,2%

Fuente: elaborado por Odepa con información del SAG.

Tabla 14. Exportaciones de pisco por país de destino

PAIS	Volumen (litros)				Valor (US\$ FOB)				
	2011	Enero-Febrero			2011	Enero-Febrero			
		2011	2012	Var. % 12/11		2011	2012	Var. % 12/11	% Part.2012
Francia	7.911	561	72.000	12734,2	106.479	1.830	311.040	16896,7	46,4
EE.UU.	71.588	17.174	42.191	145,7	363.967	80.204	270.840	237,7	40,4
México	7.242	117	4.751	3960,7	34.651	288	23.681	8122,6	3,5
España	10.621	726	5.309	631,3	51.276	3.751	21.483	472,7	3,2
Alemania	23.886	0	3.780		163.380	0	18.700		2,8
Canadá	13.826	2.972	1.683	-43,4	83.755	12.652	12.152	-4,0	1,8
Uruguay	9.864	0	428		59.619	0	2.967		0,4
Australia	4.960	663	900	35,7	18.602	3.026	2.900	-4,2	0,4
Brasil	12.098	1.299	293	-77,4	68.891	6.434	2.340	-63,6	0,3
Nueva Zelanda	694	1	356	35500,0	2.614	305	2.174	612,8	0,3
SUBTOTAL	162.690	23.513	131.691	460,1	953.234	108.490	668.277	516,0	99,6
Otros países	164.969	30.451	402	-98,7	761.998	158.225	2.419	-98,5	0,4
TOTAL	327.659	53.964	132.093	144,8	1.715.232	266.715	670.696	151,5	100,0

Fuente: Odepa con información del Servicio Nacional de Aduanas. Cifras sujetas a revisión por informes de variación de valor (IVV).

El año 2012 se inició con importantes exportaciones de pisco hacia Francia y con un repunte significativo del mercado estadounidense, lo que ha permitido concretar en sólo dos meses prácticamente el 40% de las exportaciones totales del año anterior, tanto en volumen como en valor.

Tabla 15. Importaciones de destilados																		
Código	Producto	2006	2007	2008	2009	2010	ene-11	feb-11	mar-11	abr-11	may-11	jun-11	jul-11	ago-11	sep-11	oct-11	nov-11	dic-11
		Volumen (litros)																
22082010	Aguardiente de uva (pisco y similares)	26.722	60.645	55.983	76.660	80.887	15.756	8.550	6.990	10.349	14.818	14.287	168	9.504	10.623	20.992	3.424	14.849
22085010	Gin	100.021	154.751	84.313	104.421	122.347	2.619	0	18395	6642	3811	3223	9409	15.613	1.212	10.834	22.393	17.253
22085020	Ginebra	1.035	12.302	10.125	1.570	0	0	0	0	0	0	0	556	0	459	0	0	0
22087000	Licores	1.997.170	1.432.941	19.255.212	975.288	1.440.167	84.814	31.779	178.200	121.814	131.398	98.795	71.153	128.340	62.264	123.019	102.147	81.604
22082090	Los demás aguardientes de vino o de orujo de uvas	7.706	6.904	20.332	8.097	1.807	216	0	88	0	1	1362	0	60	631	182	282	715
22089090	Los demás licores y bebidas espirituosas	1.812.543	233.449	479.897	498.774	452.505	14.823	22.746	33.571	124	23.136	69.298	21.135	32.729	48	22.890	7.896	15.789
22084000	Ron y aguardiente de caña (total)	5.545.092	10.673.640	12.673.394	13.311.316	15.640.457	938.600	1.134.863	1.522.064	1.299.650	1.374.082	1.110.613	1.389.847	1.762.383	1.456.811	1.021.139	1.967.180	1.695.549
22089010	Tequila	406.852	416.567	333.899	997.673	816.421	54.714	92.409	76.587	59.058	101.100	112.293	42.037	82.536	68.294	61.811	75.392	32.549
22086000	Vodka	645.141	1.416.577	1.285.016	1.895.598	3.169.485	181.984	228.564	234.176	236.167	175.757	319.420	335.002	209.523	220.027	356.616	523.428	216.124
22083000	Whisky (total)	3.343.663	4.638.340	3.456.507	12.418.875	3.897.514	258.696	209.287	235.212	378.704	286.682	471.359	453.879	431.940	285.539	354.433	657.418	690.513
Valor (US\$)																		
22082010	Aguardiente de uva (pisco y similares)	180.127	416.415	370.140	360.056	611.508	69.210	29.276	31.543	60.193	146.889	69.782	5.025	37.885	89.003	104.687	25.701	77.800
22085010	Gin	332.266	546.536	337.009	444.494	518.553	6.533	0	77275	27635	27426	9087	63936	55.640	628	74.844	99.180	111.600
22085020	Ginebra	1.159	13.631	14.335	14.171	0	0	0	0	0	0	0	1285	0	3.396	0	0	0
22087000	Licores	4.990.862	6.327.651	8.844.438	3.366.183	5.538.443	235.782	145.746	602.373	480.824	552.895	513.500	300.740	560.894	308.346	665.550	437.420	369.700
22082090	Los demás aguardientes de vino o de orujo de uvas	93.572	94.320	134.679	61.878	30.309	2705	0	979	0	591	5054	0	889	23.180	2.565	19.893	27.300
22089090	Los demás licores y bebidas espirituosas	269.930	412.303	1.196.497	1.294.235	1.186.210	68.362	78.759	128.111	2.811	78.004	140.757	107.157	142.915	529	111.257	33.152	85.400
22084000	Ron y aguardiente de caña (total)	13.616.035	27.135.069	34.489.864	38.284.342	46.450.309	3.529.725	3.600.807	4.471.111	4.026.910	4.248.629	3.538.809	5.097.150	5.645.051	4.895.784	3.328.100	6.506.665	5.252.200
22089010	Tequila	1.250.132	1.195.259	1.183.190	1.719.865	3.099.217	198.369	357.478	288.469	210.459	338.388	470.504	164.270	284.193	264.199	243.712	334.481	133.700
22086000	Vodka	1.830.892	4.110.499	5.793.749	6.014.712	9.253.515	718.686	692.172	709.427	680.293	657.573	1.233.696	1.281.307	673.794	824.219	1.184.680	1.906.666	763.600
22083000	Whisky (total)	14.835.968	21.896.499	16.824.053	19.784.158	21.967.276	1.345.423	1.490.557	1.147.557	2.565.660	1.946.644	2.912.480	2.578.878	2.444.649	2.146.304	2.324.998	4.413.215	3.851.200
Precio medio (US\$/litro)																		
22082010	Aguardiente de uva (pisco y similares)	6,74	6,87	6,61	4,70	7,56	4,39	3,42	4,51	5,82	9,91	4,88	29,91	3,99	8,38	4,99	7,51	5,24
22085010	Gin	3,32	3,53	4,00	4,26	4,24	2,49	0	4,20	4,16	7,20	2,82	6,80	3,56	0,52	6,91	4,43	6,47
22085020	Ginebra	1,12	1,11	1,42	9,03	0	0	0	0	0	0	0	2,31	0	7,40	0	0	0
22087000	Licores	2,50	4,42	0,46	3,45	3,85	2,78	4,59	3,37	3,95	4,21	5,20	4,23	4,37	4,95	5,41	4,28	4,53
22082090	Los demás aguardientes de vino o de orujo de uvas	12,14	13,66	6,62	7,64	16,77	12,52	0	11,13	0	0	0	14,82	36,74	14,09	70,54	38,20	38,20
22089090	Los demás licores y bebidas espirituosas	0,15	1,77	2,49	2,59	2,62	4,61	3,46	3,82	22,67	3,37	2,03	5,07	4,37	11,02	4,86	4,20	5,41
22084000	Ron y aguardiente de caña (total)	2,46	2,54	2,72	2,88	2,97	3,76	3,17	2,94	3,10	3,09	3,19	3,67	3,20	3,36	3,26	3,31	3,10
22089010	Tequila	3,07	2,87	3,54	1,72	3,80	3,63	3,87	3,77	3,56	3,35	4,19	3,91	3,44	3,87	3,94	4,44	4,11
22086000	Vodka	2,84	2,90	4,51	3,17	2,92	3,95	3,03	3,03	2,88	3,74	3,86	3,82	3,22	3,75	3,32	3,64	3,53
22083000	Whisky (total)	4,44	4,72	4,87	1,59	5,64	5,20	7,12	4,88	6,77	6,79	6,18	5,68	5,66	7,52	6,56	6,71	5,58

Fuente: Odepa con información del Servicio Nacional de Aduanas

Tabla 16. Producción de vinos en los años 2010 y 2011, por regiones y categorías (miles de litros)

Regiones	Vinos con D.O.		% variación	Vinos sin D.O. (*)		% variación	Vinos de mesa		% variación	Total		% variación
	2010	2011		2010	2011		2010	2011		2010	2011	
Atacama	18	338	1788,3%	20	38	89,6%	1	0	-100,0%	39	376	867,2%
Coquimbo	38.246	45.528	19,0%	4.601	5.992	30,2%	4.250	4.350	2,4%	47.097	55.871	18,6%
Valparaíso	15.568	18.397	18,2%	140	81	-41,9%	108	40	-62,7%	15.816	18.519	17,1%
Metropolitana	77.933	99.418	27,6%	9.282	7.997	-13,8%	22.487	37.564	67,0%	109.702	144.979	32,2%
Lib. Bernardo O'Higgins	241.351	273.910	13,5%	14.652	11.297	-22,9%	12.740	33.240	160,9%	268.744	318.447	18,5%
Maule	365.100	381.256	4,4%	74.126	74.055	-0,1%	3.913	24.514	526,5%	443.138	479.824	8,3%
Bío Bío	6.337	9.792	54,5%	24.342	18.540	-23,8%	24	32	34,3%	30.703	28.365	-7,6%
Total	744.553	828.639	11,3%	127.163	118.001	-7,2%	43.522	99.741	129,2%	915.238	1.046.381	14,3%

Fuente: Servicio Agrícola y Ganadero (*) Incluye los vinos viníferos corrientes

Gráfico 15
Producción de vinos con DO año 2011 por variedades

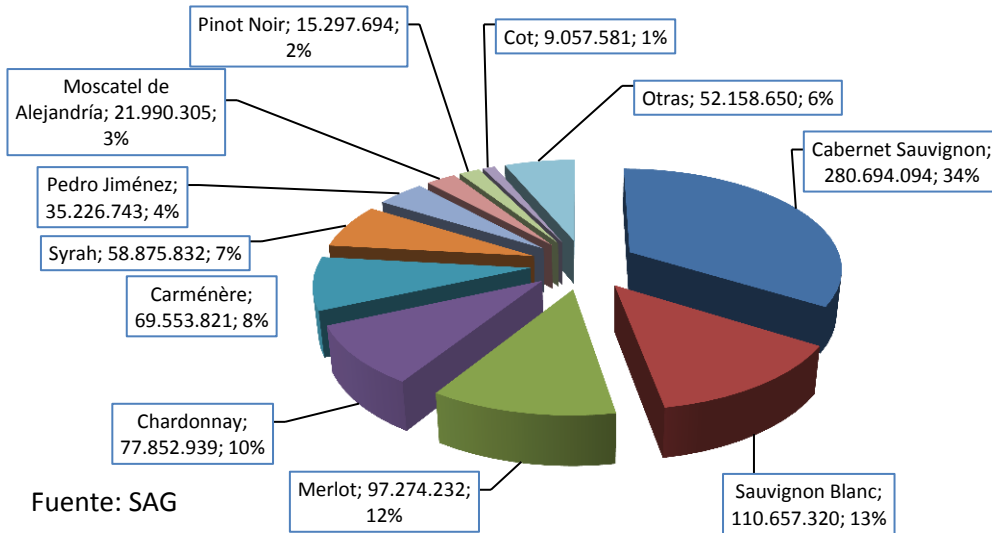


Gráfico 16
Evolución de la producción de vinos por categorías

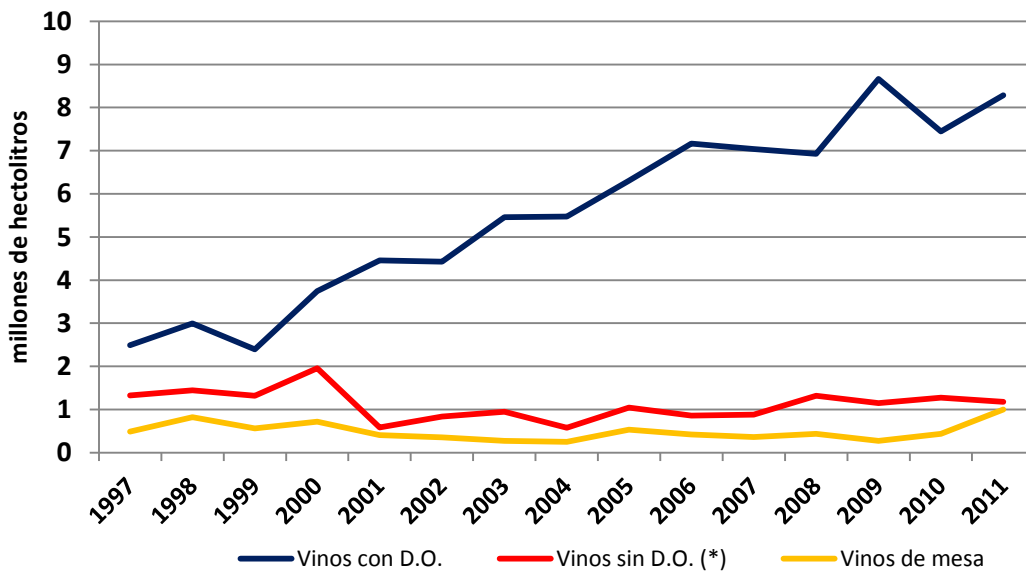


Tabla 17. Evolución de la superficie plantada con vides, período 2002 a 2010 (ha)									
Superficie plantada con vides (en hectáreas a diciembre de cada año)									
Vides	2002	2003	2004	2005	2006	2007	2008	2009	2010
Viníferas	108.569	110.097	112.056	114.448	116.796	117.558	119.058	120.300	121.500
De mesa	52.366	52.685	53.426	54.646	54.989	55.119	55.119	55.200	55.000
Pisqueras	9.791	9.853	9.883	10.002	10.063	9.982	9.982	10.001	9.990
Total	170.726	172.635	175.365	179.096	181.848	182.659	184.159	185.501	186.490

Fuente: elaborado por Odepa con información del SAG.