



Boletín de insumos

Información a abril 2012

**Boletín de insumos
Abril 2012**

Jacqueline Angelina Espinoza Oyarzún

Publicación de la Oficina de Estudios y Políticas Agrarias (Odepa)
del Ministerio de Agricultura, Gobierno de Chile

Director y Representante Legal
Gustavo Rojas Le-Bert

Se puede reproducir total o parcialmente citando la fuente

Teatinos 40, piso 8. Santiago, Chile
Teléfono : (56- 2) 3973000
Casilla 13.320, Correo 21, Santiago
Código Postal 8340700

www.odepa.gob.cl



Tabla contenidos

Página

Introducción

[3](#)

Cuadros

1	Importación de insumos y maquinaria	4
2	Exportación de insumos y maquinaria	5
3	Precios de fertilizantes en mercado interno	6
4	Serie de precios internacionales de fertilizantes	7
5	Precios de agroquímicos	12
6	Precios de alimentación animal	13
7	Precios de semillas	14
8	Precios de semillas INIA	15
9	Precios de otros insumos	16

Gráficos

1	Evolución del precio promedio mensual del fosfato diamónico: mercado interno, precios internacionales y valor CIF de importación	8
2	Evolución del precio promedio mensual del superfosfato triple: mercado interno y valor CIF de importación	9
3	Evolución del precio promedio mensual del sulfato de potasio: mercado interno y valor CIF de importación	10
4	Evolución del precio promedio mensual de la urea: mercado interno, precios internacionales y valor CIF de importación	11

NOTA 1: todos los precios señalados corresponden a precios de lista del último día del mes anterior al de publicación del boletín.

NOTA 2: cuando existe más de una fuente de información de precios, se publica el promedio simple.

NOTA 3: los gráficos fueron construidos con las glosas arancelarias del Servicio Nacional de Aduanas depuradas.

Introducción

Este boletín contiene información sobre los principales insumos utilizados en la agricultura nacional, entre los que se encuentran: alimentación animal, fertilizantes, agroquímicos y semillas. La información hace referencia a precios nacionales, internacionales, importaciones y exportaciones actualizadas al mes de abril de 2012.

Cuadro 1

Importaciones de insumos y maquinaria

PRODUCTOS	Volumen (toneladas)				Valor (miles de US\$ CIF)			
	2011	enero-abril			2011	enero-abril		
		2011	2012	Var%12/11		2011	2012	Var%12/11
Insumos					963.244	258.689	231.256	-10,6
Fertilizantes	1.061.870	316.097	235.121	-25,6	575.682	158.044	120.019	-24,1
Urea	510.114	121.027	88.335	-27,0	254.332	52.668	41.062	-22,0
Superfosfatos	109.790	44.056	51.054	15,9	60.564	23.461	25.287	7,8
Nitrato de Amonio	18.302	5.516	32.047	481,0	8.430	2.235	15.258	582,6
Fosfato Diamónico	65.048	21.646	11.807	-45,5	43.108	14.253	7.590	-46,7
Fosfato Monoamónico	75.691	17.877	13.738	-23,2	51.574	11.537	8.804	-23,7
Otros fertilizantes	282.925	105.975	38.140	-64,0	157.675	53.889	22.018	-59,1
Agroquímicos	34.746	12.072	12.312	2,0	249.855	66.294	70.080	5,7
Herbicidas	8.375	3.321	2.938	-11,5	60.494	16.172	17.006	5,2
Fungicidas	5.005	1.158	932	-19,5	65.044	13.919	9.777	-29,8
Insecticidas	6.752	1.935	2.447	26,4	58.977	12.119	19.878	64,0
Otros agroquímicos	14.614	5.657	5.995	6,0	65.339	24.084	23.420	-2,8
Medicamentos veterinarios	2.846	764	730	-4,4	95.140	21.888	27.904	27,5
Antibióticos	1.932	501	333	-33,6	18.653	5.553	5.093	-8,3
Vacunas	194	54	57	6,1	57.950	12.803	17.209	34,4
Otros insumos	721	209	340	63,1	18.536	3.531	5.602	58,6
Otros Insumos					42.567	12.462	13.252	6,3
Cuchillas y hojas cortantes, para madera y máquinas	851	323	210	-35,1	17.629	5.261	5.631	7,0
Sacos y talegas	8.172	2.393	2.476	3,5	24.938	7.201	7.621	5,8
Maquinaria *					754.019	213.828	201.354	-5,8
Tractores	4.618	1.280	1.296	1,3	123.138	34.164	37.901	10,9
Cosechadoras-trilladoras	138	44	57	29,5	13.918	4.469	6.725	50,5
Sembradoras, plantadoras y transplantadoras	676	136	207	52,2	6.369	1.831	1.830	-0,1
Otras maquinarias y herramientas					610.594	173.363	154.898	-10,7

Fuente: elaborado por Odepa con información del Servicio Nacional de Aduanas.

*: unidades

Cuadro 2

Exportaciones de insumos y maquinaria

PRODUCTOS	Volumen (toneladas)				Valor (miles de US\$ FOB)			
	2012	enero-abril			2012	enero-abril		
		2011	2012	Var%12/11		2011	2012	Var%12/11
Insumos					828.120	207.586	282.653	36,2
Fertilizantes	1.529.745	425.106	486.722	14,5	742.334	184.267	257.843	39,9
Urea			0				0	
Superfosfatos	48	48		-100,0	53	53		-100,0
Nitrato de Amonio	257.155	58.608	84.913	44,9	118.785	25.762	43.811	70,1
Fosfato Diamónico	26	25		-100,0	33	32		-100,0
Otros fertilizantes	1.272.516	366.426	401.810	9,7	623.463	158.420	214.032	35,1
Agroquímicos	18.147	5.600	6.211	10,9	79.577	21.405	22.137	3,4
Herbicidas	206	39	86	119,2	2.572	420	996	137,3
Fungicidas	15.515	5.040	4.708	-6,6	55.387	15.662	12.252	-21,8
Insecticidas	1.078	275	1.012	268,0	16.964	4.454	7.802	75,2
Otros agroquímicos	1.347	245	405	65,3	4.654	869	1.087	25,0
Medicamentos veterinarios	642	285	452	58,6	4.529	1.465	2.125	45,0
Antibióticos	141	77	99	28,7	1.689	791	1.072	35,5
Vacunas	4	0	0	-89,8	896	48	57	19,7
Otros Insumos	497	208	353	70,0	1.944	626	996	59,0
Otros Insumos					1.679	449	549	22,2
Cuchillas y hojas cortantes, para madera y máquinas	12	1	1	18,3	141	18	28	57,1
Sacos y talegas	665	229	260	13,5	1.538	431	521	20,8
Maquinaria *					20.765	6.293	6.259	-0,5
Tractores	25	7	3	-57,1	446	84	55	-34,5
Cosechadoras-trilladoras	1		1		3		5	
Sembradoras, plantadoras y transplantadoras	4	2		-100,0	79	27		-100,0
Otras maquinarias y herramientas					20.237	6.182	6.199	0,3

Fuente: elaborado por Odepa con información del Servicio Nacional de Aduanas

*: unidades

Cuadro 3
Precios de fertilizantes en el mercado interno
 US\$/tonelada sin IVA

Mes/Año	Fosfato diamónico	Salitre potásico	Salitre sódico	Sulfato de potasio	Superfosfato triple	Urea
04/2011	826,21	757,45	829,59	1.144,77	740,56	605,32
05/2011	832,55	763,26	835,95	1.092,51	763,85	706,39
06/2011	829,57	760,53	832,96	1.088,60	761,11	725,16
07/2011	841,17	771,16	844,60	1.103,81	771,75	735,30
08/2011	834,23	764,8	837,64	1.071,15	754,68	711,51
09/2011	909,67	738,08	808,37	1.046,12	802,13	755,67
10/2011	859,81	877,4	898,89	988,78	768,91	714,25
11/2011	865,39	883,09	904,73	995,20	779,80	710,03
12/2011	850,78	868,19	889,46	978,4	766,64	698,05
01/2012	877,65	887,62	917,54	987,35	756,94	692,16
02/2012	895,68	955,37	955,37	1.028,06	788,14	690,16
03/2012	900,23	947,67	947,67	1.005,36	725,54	666,46
04/2012	899,12	946,5	946,5	1.004,12	721,55	740,74
% var. abr 2012/2011	8,8	25,0	14,1	-12,3	-2,6	22,4

Fuente: elaborado por Odepa con información de distribuidores

Nota: dólar observado promedio de abril US\$ 1= \$ 486,00

Cuadro 4

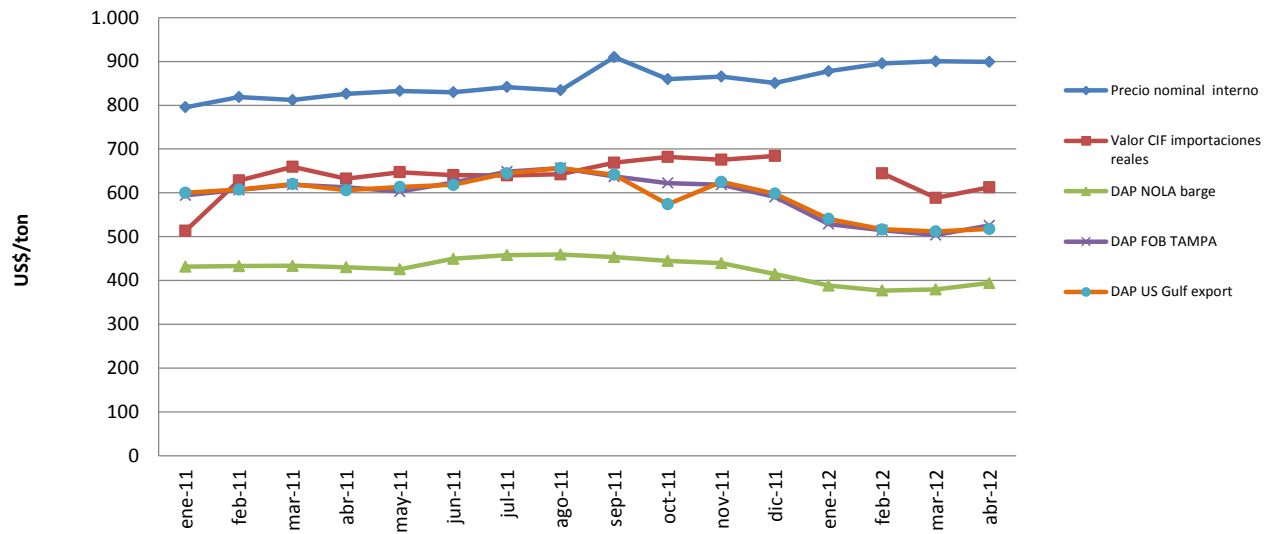
Precios internacionales de fertilizantes

US\$/tonelada

Año	DAP fob Tampa	Potash granular muriate, Vancouver	Potash standard muriate, Vancouver	Roca fosfórica North Africa	Urea US Gulf gran barge
04/2011	612,75	370,00	355,00	145,00	330,80
05/2011	603,13	370,00	355,00	147,00	390,50
06/2011	623,80	370,00	355,00	155,00	475,40
07/2011	648,75	475,50	442,50	161,90	483,50
08/2011	656,30	457,20	442,50	182,50	483,90
09/2011	637,13	457,50	442,50	182,50	506,80
10/2011	622,40	450,00	435,00	184,40	478,00
11/2011	618,50	450,00	435,00	195,00	469,60
12/2011	590,83	450,00	435,00	195,00	397,50
01/2012	528,80	510,00	495,00	195,00	392,50
02/2012	514,60	510,00	495,00	190,00	414,90
03/2012	503,70	510,00	495,00	185,00	535,38
04/2012	525,60	492,50	477,50	185,00	660,00
%var. abr 2012/2011	-14,22	33,11	34,51	27,59	99,52

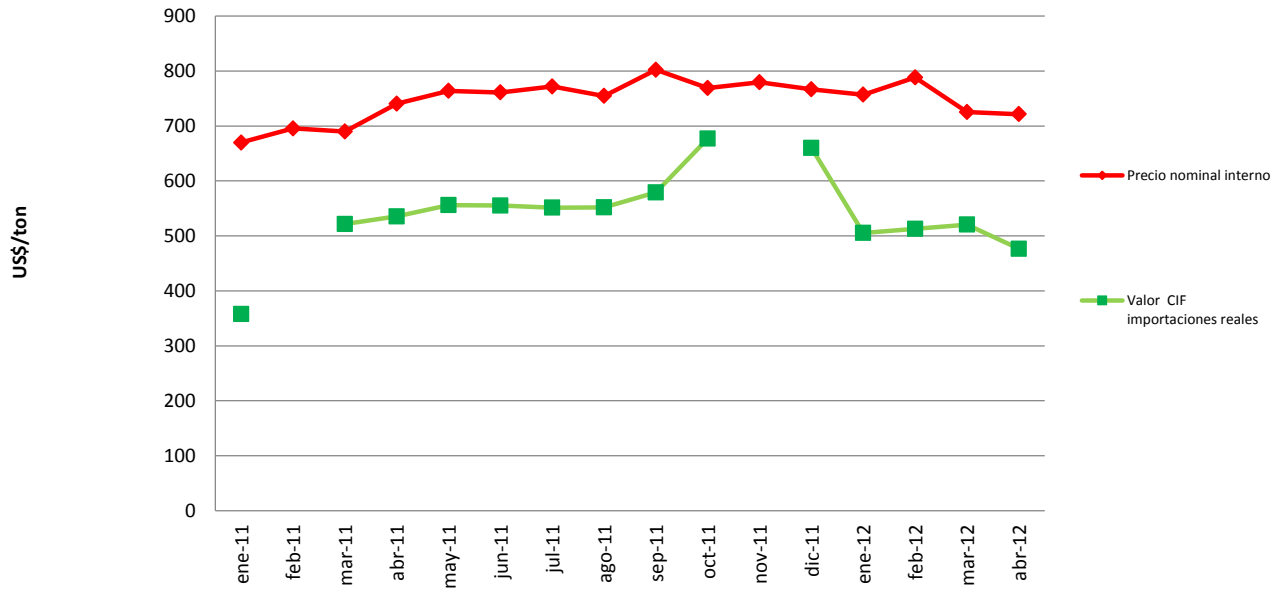
Fuente: elaborado por Odepa con información de Reuters, Green Markets, Icis pricing y Fertecon.

Figura 1
Evolución de precios mensuales de fosfato diamónico (DAP)
(US\$/ton)
Años 2012-2011



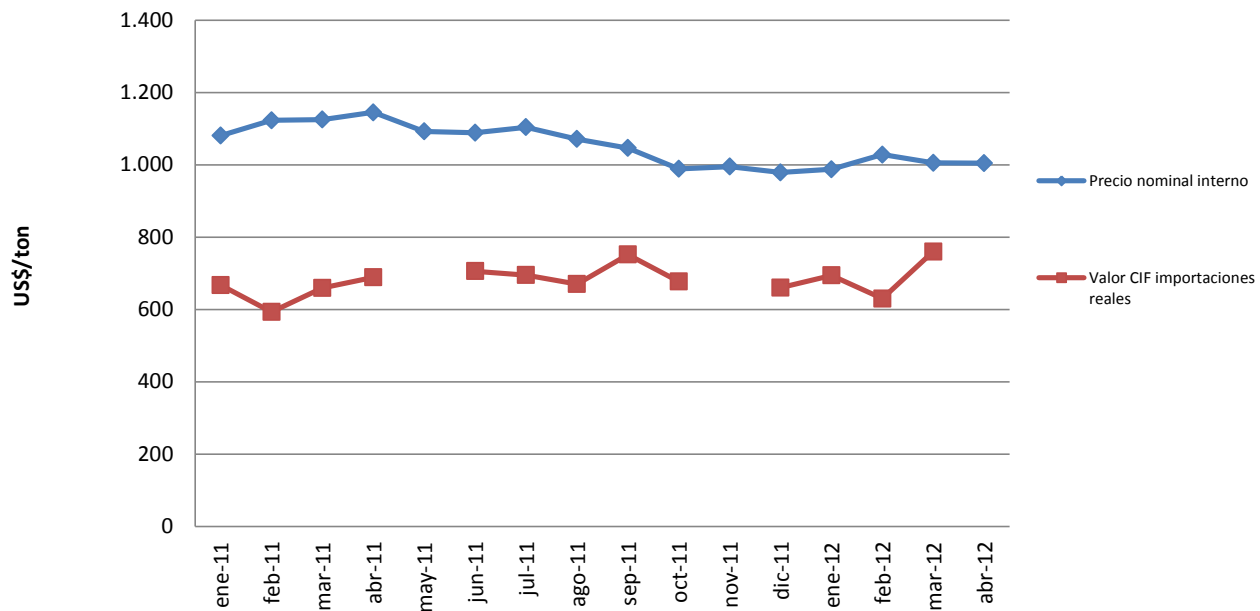
Fuente: elaborado por Odepa con información del Servicio Nacional de Aduanas, distribuidores, Green Markets, Icis Pricing y Fertecon

Figura 2
Evolución del precio promedio mensual de superfosfato triple (SFT)
(US\$/ton)
Años 2012-2011



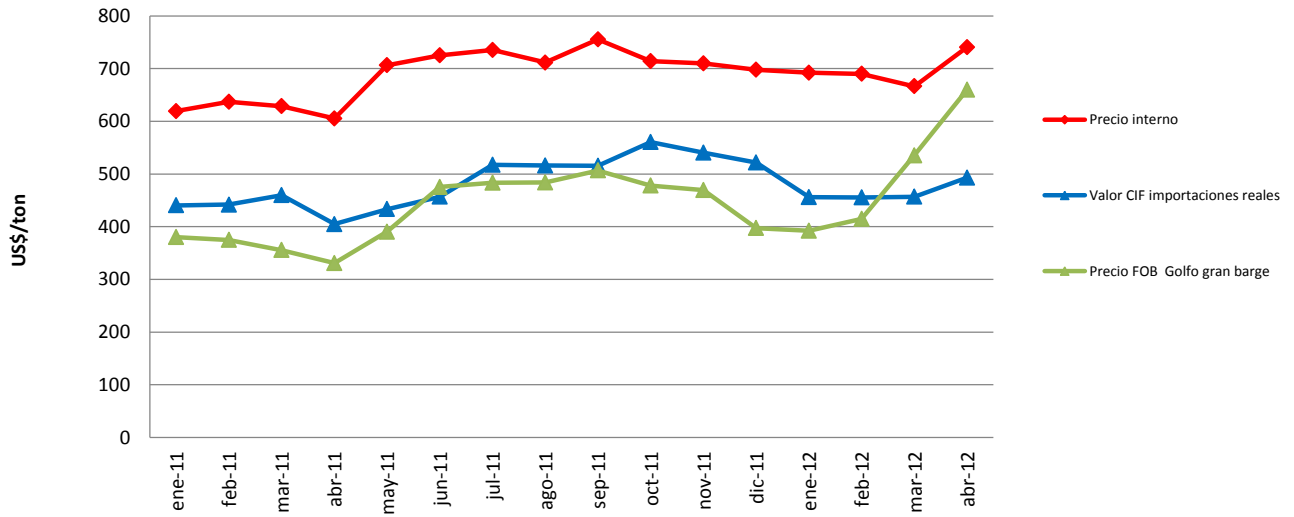
Fuente: elaborado por Odepa con información del Servicio Nacional de Aduanas y distribuidores

Figura 3
Evolución del precio promedio mensual de sulfato de potasio
(US\$/ton)
Años 2011-2012



Fuente: elaborado por Odepa con información del Servicio Nacional de Aduanas y distribuidores

Figura 4
Evolución de precios promedio mensuales de urea
(US\$/ton)
Años 2011-2012



Fuente: elaborado por Odepa con información del Servicio Nacional de Aduanas, Green Markets, Icis pricing y Fertecon.

Cuadro 5
Precios de agroquímicos
 Pesos nominales sin IVA y US\$/unidad
 Abril 2012

Producto	Envase	Precio envase (\$)	Precio unitario (\$/kg o l)	Precio unitario (US\$/kg)
Fungicidas				
Azufre mojable superazufre	25 Kg.	17.227	689	1,42
Azufre mojable	25 Kg.	15.750	630	1,30
Cymanc	1 Kg.	11.270	11.270	23,19
Cadilac 80 (mancozeb)	25 Kg.	69.000	2.760	5,68
Polyben	1 Kg.	6.900	6.900	14,20
Bayleton 25% EC	1 Kg.	28.518	28.518	58,68
Oxicloruro de cobre W.G	25 kg.	96.475	3.859	7,94
Captan 80 WP	1 Kg.	7.846	7.846	16,14
Herbicidas				
Tango 24 EC	1 l.	10.977	10.977	22,59
Glifosato	20 l.	39.100	1.955	4,02
Dual Gold	1 l.	26.622	26.622	54,78
Sector T	1 l.	15.525	15.525	31,94
Primagran gold 660 FW	5 l.	38.547	7.709	15,86
Insecticidas				
Furadan 4 F	3,8 l.	50.963	13.411	27,60
Furadan 4 F	1 l.	18.113	18.113	37,27
Furadan 10 G	1 Kg	7.250	7.250	14,92
Dimetoato (point)	1 l.	5.175	5.175	10,65
Lorsban 4E	1 l.	7.027	7.027	14,46

Fuente: elaborado por Odepa con información de distribuidores

Nota: dólar observado promedio de abril US\$ 1= \$ 486,00

Cuadro 6
Precios de alimentos para animales
 Pesos nominales sin IVA y US\$/kg
 Abril 2012

Producto	kg/envase	Precio unitario (\$/kg)	Precio unitario (US\$/kg)
Aves			
Broiler inicial	40	238,00	0,49
Broiler inicial pellets	40	245,50	0,51
Broiler final	40	228,50	0,47
Broiler final pellets	40	236,00	0,49
Postura starter	40	232,00	0,48
Postura starter pellets	40	234,00	0,48
Pollita	40	218,00	0,45
Pollita pellets	40	225,50	0,46
Recría	40	206,50	0,42
Recría pellets	40	214,00	0,44
Ponedora inicial	40	214,00	0,44
Ponedora inicial pellets	40	219,00	0,45
Ponedora final	40	209,00	0,43
Ponedora final pellets	40	214,00	0,44
Ponedora piso 15%	40	204,00	0,42
Ponedora piso 15% pellets	40	214,00	0,44
Ponedora jaula 17%	40	211,00	0,43
Ponedora jaula 17% pellets	40	221,00	0,45
Cerdos			
Cerdo lechón pellets	40	227,50	0,47
Cerdo lechón molido	40	213,00	0,44
Cerdo crianza pellets	40	206,00	0,42
Cerdo crianza molido	40	197,00	0,41
Cerdo engorda pellets	40	193,50	0,40
Cerdo engorda molido	40	186,00	0,38
Cerdo gestación pellets	40	183,00	0,38
Cerdo gestación molido	40	179,00	0,37
Cerdo lactancia pellets	40	194,00	0,40
Cerdo lactancia molido	40	190,00	0,39
Bovinos			
Ternero 1	40-50	227,50	0,47
Ternero 2	40-50	213,00	0,44
Ternero crecimiento	50	206,00	0,42
Novillo engorda	50	197,00	0,41
Vaca lechera 18% prime	50	193,50	0,40
Vaca lechera 16% prime	50	186,00	0,38
Vaca lechera 18% standard	50	183,00	0,38
Vaca lechera 16% standard	50	179,00	0,37
Kimber forraje	50	194,00	0,40
Núcleo	50	190,00	0,39
Sustituto lácteo KalbMilch	25	s/p	s/p
Sal mineral lechería AP	40	s/p	s/p
Otros			
Maíz triturado pollo	40	237,00	0,49
Maíz triturado gallina	40	237,00	0,49
Maíz entero	40	225,00	0,46
Maíz entero granel		156,00	0,32
Grano de avena envasado	40	156,00	0,32
Conchuela fina (molida)	50	48,00	0,10
Conchuela gruesa N°2	50	48,00	0,10
Afrecho de soya (46% prot, molido)	40	248,00	0,51

Fuente: elaborado por Odepa con información de distribuidores

Nota: dólar observado promedio de abril US\$ 1= \$ 486,00

Cuadro 7
Precio de semillas
 Pesos nominales sin IVA y US\$/unidad
 Abril 2012

Producto	Envase	Precio (\$/envase)	Precio (\$/unidad)	Precio unitario (US\$/unidad)
Semillas forrajeras				
Alfalfa Aquarius (Australia)	25 kg	110.000	4.400/kg	9,05/kg
Alfalfa Ester (zona VII-X) EE.UU.	20 kg	93.250	4663/kg	9,60/kg
Avena Nehuén	50 kg	15.000	300/kg	0,62/kg
Ballica Nui certificada importada	25 kg	46.250	1.850/kg	3,81/kg
Festuca Fawn Tall importada EE.UU.	25 kg	45.000	1.800/kg	3,70/kg
Pasto ovilla Rushmore certificado	22,7 kg	54.480	2.400/kg	4,94/kg
Sorgo Sordan 79	15 kg	60.020	4.001/kg	8,23/kg
Sorgo sucrosorgo	15 kg	60.020	4.001/kg	8,23/kg
Trébol blanco Huia peletizado certificado	kg	3.750	3.750/kg	7,72/kg
Trébol rosado Quiñequeli nacional	kg	2.700	2.700/kg	5,56/kg
Trébol subterráneo Trikala certificado	kg	3.600	3.600/kg	7,41/kg
Maíz PX-75	Bolsa 80.000 semillas	89.660	112,1/100 sem	0,23/100 sem
Maíz PX-9692	Bolsa 80.000 semillas	89.660	112,1/100 sem	0,23/100 sem
Maíz T- 568	Bolsa 80.000 semillas	89.660	112,1/100 sem	0,23/100 sem
Maíz T-112	Bolsa 80.000 semillas	89.660	112,1/100 sem	0,23/100 sem
Maíz T-112t	5 kg	19.790	3.958/kg	8,14/kg
Maíz T-420	Bolsa 80.000 semillas	89.660	112,1/100 sem	0,23/100 sem
Maíz N-3030	Bolsa 80.000 semillas	89.660	112,1/100 sem	0,23/100 sem
Maíz T- 550	Bolsa 80.000 semillas	89.660	112,1/100 sem	0,23/100 sem
Semillas chacras y hortalizas				
Acelga verde Penca blanca (Vilmorin)	500 g	17.500	3.500/100 g	7,20/100 g
Achicoria Crespa de Ruffec EE.UU.	500 g	19.500	3.900/100 g	8,02/100 g
Ají cristal nacional	250 g	10.500	4.200/100 g	8,64/100 g
Ají cacho de cabra	250 g	10.500	4.200/100 g	8,64/100 g
Berenjena larga Violet importada	250 g	23.500	9.400/100 g	19,34/100 g
Betarraga Detroit Darco (Vilmorin)	500 g	15.100	3.020/100 g	6,21/100 g
Betarraga Detroit (Vilmorin)	500 g	15.100	3.020/100 g	6,21/100 g
Habas blancas Super Aguadulce	kg	2.400	2.400/kg	4,94/kg
Habas Luz de Abril	5 kg	17.000	3.400/kg	7,00/kg
Habas moradas	25 kg	50.000	2.000/kg	4,12/kg
Lechuga española Divina-otoño	100 g	26.000	26.000/100 g	53,50/100 g
Lechuga escarola Fallgreen-otoño	100 g	24.000	24.000/100 g	49,38/100 g
Lechuga escarola Emperor	100 g	24.000	24.000/100 g	49,38/100 g
Lechuga Great Lakes 659 importada	500 g	25.200	5.040/100 g	10,37/100 g
Lechuga milanesa Sierra -otoño	100 g	29.800	29.800/100 g	61,32/100 g
Perejil liso nacional	500 g	8.200	1.640/100 g	3,38/100 g
Puerro largo grueso Carentan	500 g	27.300	5.460/100 g	11,23/100 g
Maíz dulce 5005	25 kg	27.071	1.083/kg	2,23/kg
Semillas hortalizas				
Pepinillo National Pickling	500 g	20.200	4.040/100 g	8,31/100 g
Pepino Marketmore 76 importada	500 g	19.600	3.920/100 g	8,07/100 g
Pimiento California Wonder	250 g	19.800	7.920/100 g	16,30/100 g
Rabanito Sparkler nacional	500 g	12.100	2.420/100 g	4,98/100 g
Rabanito Cherry Bell EE.UU.	500 g	12.800	2.560/100 g	5,27/100 g
Repollo Morado Copenhagen importado	500 g	19.800	3.960/100 g	8,15/100 g
Repollito Bruselas EE.UU.	250 g	15.800	6.320/100 g	13,04/100 g
Tomate híbrido Jackpot	50 g	70.000	140.000/100 g	288,07/100 g
Zanahoria R.C. Chantenay (Vilmorin)	500 g	18.900	3.780/100 g	7,78/100 g
Zanahoria Nantesa mejorada (Vilmorin)	500 g	18.720	3.744/100 g	7,70/100 g
Zapallo camote nacional	1 kg	27.000	27.000/kg	55,56/kg
Zapallo hoyo nacional	1 kg	16.250	32.500/kg	64,87/kg
Zapallito italiano negro	100 g	5.400	5.400/100 g	11,11/100 g
Leguminosas				
Arveja Perfected Freezer nacional	kg	1.550	1.550/kg	3,19/kg
Arveja Television importada	kg	3.600	3.600/kg	7,41/kg
Arveja Trujillo	kg	2.600	2.600/kg	5,35/kg

Fuente: elaborado por Odepa con información de distribuidores

Nota: dólar observado promedio de abril US\$ 1= \$ 486,00

Cuadro 8
Precio de semillas INIA
 Pesos nominales sin IVA y US\$/kg

Especie	Variedad	Valor saco 50 kg	Valor unitario (kg)	Precio unitario (US\$/kg)
Trigo candeal semilla categoría C2	Llareta INIA	17.500	350,0	0,72
	Corcolén INIA	17.500	350,0	0,72
	Lleuque INIA	18.000	360,0	0,74
Trigo pan semilla categoría C2	Pantera INIA CL	16.000	320,0	0,66
	Pandora INIA	15.000	300,0	0,62
	Maqui INIA	14.500	290,0	0,60
	Ciko INIA	15.000	300,0	0,62
	Konde INIA	17.500	350,0	0,72
	Maxwell INIA	17.500	350,0	0,72
	Dollinco INIA	15.000	300,0	0,62
	Rupanco INIA	15.000	300,0	0,62
	Tukán INIA	15.000	300,0	0,62
	Kumpa INIA	15.000	300,0	0,62
	Bicentenario INIA CL	16.000	320,0	0,66
	Avena semilla categoría C2	Supernova INIA	11.000	220,0
Nehuén INIA		10.000	200,0	0,41
Urano INIA		11.000	220,0	0,45
Llaofén INIA		10.000	200,0	0,41
Triticale semilla categoría C2	Aguacero INIA	15.000	300,0	0,62
	Faraón INIA	16.000	320,0	0,66
Cebada semilla categoría C2	Acuario INIA	15.500	310,0	0,64

Fuente: elaborado por Odepa con información INIA

Nota: dólar observado promedio de abril US\$ 1= \$ 486,00

Cuadro 9
Precio de otros insumos
 Pesos nominales sin IVA y US\$/unidad
 Abril 2012

Fertilizantes foliares y otros			
Producto	Unidad	Precio (\$)	Precio unitario (US\$/unidad)
Agrofol Amino	Litro	4.726	9,72
Agrofol Algas	Litro	5.000	10,29
Agropotasio	Litro	4.638	9,54
Nitrocalcio	Litro	1.718	3,53
Nitro Calcio Boro	Litro	3.100	6,38
Agrovit Fierro	Litro	2.163	4,45
Envases			
Bandeja 30 huevos	Paquete 140 unid.	7.742	15,93
Estuches 12 huevos	Paquete 150 unid.	11.941	24,57

Fuente: elaborado por Odepa con información de distribuidores

Nota: dólar observado promedio de abril US\$ 1= \$ 486,00