



SECTOR LÁCTEO ESTADÍSTICAS DE COMERCIO EXTERIOR

Febrero 2013



Marzo 2013

Sector lácteo, estadísticas de comercio exterior

Febrero 2013

Publicación de la Oficina de Estudios y Políticas Agrarias - ODEPA
Ministerio de Agricultura, República de Chile

Gustavo Rojas Le-Bert
Director Nacional y Representante Legal

Fernando Astaburuaga Altamirano
Jefe Departamento Asuntos Internacionales

Cecilia Rojas Le-Bert
Jefa Sub-departamento Política y Cooperación Internacional

En la elaboración de este documento participaron:

Raúl Opitz G.
Jefe Sub-departamento de Comercio Exterior y Acuerdos Comerciales

Aída Guerrero L.

Marzo 2013

Contenido

Cuadro Nº 1	Importaciones de productos lácteos por país de origen	4
Cuadro Nº 2	Importaciones de productos lácteos	5
Cuadro Nº 3	Importaciones de productos lácteos, febrero 2013	6
Cuadro Nº 4	Importaciones de leche en polvo entera	7
Cuadro Nº 5	Importaciones de leche en polvo descremada	7
Cuadro Nº 6	Importaciones de leche en polvo por país de origen	9
Cuadro Nº 7	Importaciones de quesos por país de origen	10
Cuadro Nº 8	Importaciones de quesos por variedades	11
Cuadro Nº 9	Exportaciones de productos lácteos por país de destino	12
Cuadro Nº 10	Exportaciones de productos lácteos	13
Cuadro Nº 11	Exportaciones de productos lácteos, febrero 2013	14
Cuadro Nº 12	Exportaciones de leche en polvo entera	15
Cuadro Nº 13	Exportaciones de leche en polvo descremada	15
Cuadro Nº 14	Exportaciones de leche fluida	17
Cuadro Nº 15	Exportaciones de leche en polvo por país de destino	18
Cuadro Nº 16	Exportaciones de quesos	19
Cuadro Nº 17	Exportaciones de quesos por país de destino	20
Cuadro Nº 18	Exportaciones de quesos por variedades	21
Cuadro Nº 19	Comercio exterior de lácteos total y Mercosur	22
Cuadro Nº 20	Saldo de la balanza comercial de lácteos Chile - Argentina	24
Gráfico Nº 1	Importaciones de productos lácteos, febrero 2013	6
Gráfico Nº 2	Precio medio de importaciones de leche en polvo entera	8
Gráfico Nº 3	Precio medio de importaciones de leche en polvo descremada	8
Gráfico Nº 4	Importaciones de leche en polvo por país de origen, año 2012	9
Gráfico Nº 5	Importaciones de leche en polvo por país de origen, febrero 2013	9
Gráfico Nº 6	Importaciones de quesos por país de origen, año 2012	10
Gráfico Nº 7	Importaciones de quesos por país de origen, febrero 2013	10
Gráfico Nº 8	Importaciones de quesos por variedades, febrero 2013	11
Gráfico Nº 9	Exportaciones de productos lácteos, febrero 2013	14
Gráfico Nº 10	Precio medio de las exportaciones de leche en polvo entera	16
Gráfico Nº 11	Precio medio de las exportaciones de leche en polvo descremada	16
Gráfico Nº 12	Precio medio de las exportaciones de leche fluida	17
Gráfico Nº 13	Exportaciones de leche en polvo por país de destino, año 2012	18
Gráfico Nº 14	Exportaciones de leche en polvo por país de destino, febrero 2013	18
Gráfico Nº 15	Precio medio de las exportaciones de quesos	19
Gráfico Nº 16	Exportaciones de quesos por país de destino, año 2012	20
Gráfico Nº 17	Exportaciones de quesos por país de destino, febrero 2013	20
Gráfico Nº 18	Exportaciones de quesos por variedades, febrero 2013	21
Gráfico Nº 19	Chile : Comercio exterior de lácteos	23
Gráfico Nº 20	Lácteos : Comercio exterior Chile - Mercosur	23
Gráfico Nº 21	Saldo de la balanza comercial de lácteos Chile - Argentina	24

NOTA: Las cifras que se reportan en este documento no son comparables con las publicadas en documentos anteriores, debido a que las bases de datos de Odepa incluyen al producto 19011010 (Preparaciones para la alimentación infantil) como parte del sector lácteo. Esta modificación afecta también a los totales del sector silvoagropecuario, y a las cifras de años anteriores a 2013.

Cuadro Nº 1

Importaciones de productos lácteos por país de origen				
Enero - febrero				
Países	Valor (miles de dólares Cif)		Variación %	Participación %
	2012	2013		
Argentina	6.840	14.441	111,1	47,0
Estados Unidos	4.940	5.856	18,6	19,1
Nueva Zelanda	4.360	4.856	11,4	15,8
México	2.657	1.393	-47,6	4,5
Uruguay	335	1.365	307,4	4,4
Brasil	1.034	687	-33,6	2,2
Perú	363	653	79,9	2,1
Irlanda	570	376	-34,1	1,2
Francia	248	319	28,7	1,0
Países Bajos	317	243	-23,4	0,8
España	45	215	379,7	0,7
Italia	50	117	134,1	0,4
Dinamarca	150	89	-40,5	0,3
Australia	0	84		0,3
Colombia	0	3		0,0
Alemania	0	0	485,7	0,0
China	0	0		0,0
Finlandia	0	0		
Polonia	86	0		
Portugal	1	0		
Total	21.995	30.696	39,6	100,0

Fuente: elaborado por Odepa con información del Servicio Nacional de Aduanas.

Cuadro Nº 2

Importaciones de productos lácteos							
Enero - febrero							
Código armonizado	Productos	Toneladas		Var. %	Miles de dólares Cif		Var. %
		2012	2013		2012	2013	
04011000	Leche y nata sin concentrar, materia grasa <= al 1%	0	0		0	0	
04012000	Leche y nata sin concentrar, materia grasa > 1% y <= 6%	0	0	150,0	0	0	325,4
04013000	Leche y nata superior a 6% materia grasa	0	205		0	730	
04021000	Leche en polvo concentradas, materia grasa <= al 1,5%	801	1.724	115,4	2.684	6.324	135,6
04022111	Leche en polvo sin azúcar, materia grasa > 1,5% y < 6%	13	0		53	0	
04022117	Leche en polvo sin azúcar, materia grasa >24% y <26%	0	18		0	79	
04022118	Leche en polvo sin azúcar, materia grasa > al 26%	216	1.151	432,9	845	4.089	384,1
04022918	Leche en polvo edulcorada, materia grasa >= al 26%	0	24		0	84	
04029110	Leche en estado líquido o semi sólido sin azúcar	238	258	8,5	363	447	23,2
04029990	Las demás leches y natas concentradas azucaradas	0	0		0	0	
04031000	Yogur	50	23	-54,8	133	97	-27,1
04041000	Lactosuero, incluso concentrado, azucarado	397	255	-35,7	779	416	-46,7
04049000	Demás productos de componentes naturales de la leche	151	249	65,1	561	1.465	161,1
04051000	Mantequilla (manteca)	65	108	65,7	345	493	42,9
04059000	Las demás materias grasas de la leche	0	0		2	0	
04061000	Quesos frescos	672	985	46,6	2.806	4.015	43,1
04062000	Queso de cualquier tipo, rallado o en polvo	50	77	54,4	390	619	58,7
04063000	Queso fundido, excepto el rallado o en en polvo	53	88	67,7	267	420	57,6
04064000	Queso de pasta azul	46	27	-41,3	249	243	-2,3
04069000	Los demás quesos	1.752	2.133	21,7	7.792	8.387	7,6
	Total quesos	2.573	3.310	28,6	11.504	13.684	18,9
19011010	Preparaciones para la alimentación infantil	540	334	-38,2	4.149	1.953	-52,9
19019011	Dulce de leche (manjar)	280	398	42,4	577	801	38,9
22029031	Bebidas con contenido lácteo > al 50 % (Miles de litros)	0	0	-95,8	1	0	-97,1
22029032	Bebidas con contenido lácteo <= al 50 % (Miles de litros)	0	34		0	35	
	Total lácteos				21.995	30.696	39,6

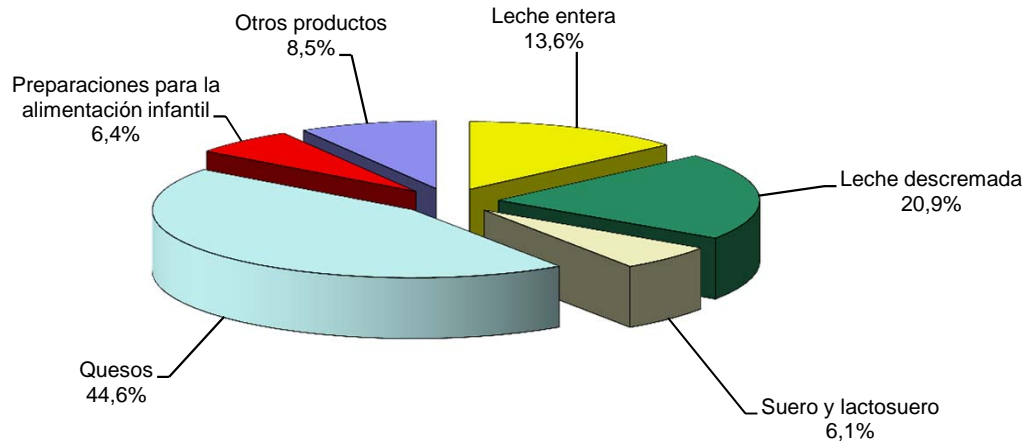
Fuente: elaborado por Odepa con información del Servicio Nacional de Aduanas.

Cuadro N° 3

Importaciones de productos lácteos Enero - febrero 2013			
Productos	Volumen toneladas	Valor Miles de dólares Cif	Precio medio USD / ton
Leche entera	1.175	4.173	3.552
Leche descremada	1.742	6.402	3.675
Suero y lactosuero	504	1.881	3.729
Quesos	3.310	13.684	4.135
Preparaciones para la alimentación infantil	334	1.953	5.847
Otros productos	1.027	2.603	2.535
Total lácteos	8.092	30.696	

Fuente: elaborado por Odepa con información del Servicio Nacional de Aduanas.

**Gráfico N° 1. Importaciones de productos lácteos
Enero - febrero 2013
Valor miles USD 30.696**



Fuente: Odepa.

Cuadro Nº 4

Importaciones de leche en polvo entera									
Meses / año	Volumen Toneladas		Valor Miles de dólares Cif		Valor unitario USD/ton		Variación (2013/2012)		
	2012	2013	2012	2013	2012	2013	Volumen	Valor	Valor
							toneladas	Cif	unitario
Ene	16	788	66	2.737	4.094	3.473	4.825,0	4.077,9	-15,2
Feb	200	387	779	1.436	3.896	3.711	93,5	84,3	-4,7
Mar	741		2.883		3.891				
Abr	749		2.891		3.861				
May	891		3.428		3.848				
Jun	457		1.597		3.494				
Jul	479		1.574		3.285				
Ago	1.065		4.115		3.864				
Sep	820		2.802		3.417				
Oct	322		1.099		3.411				
Nov	175		635		3.640				
Dic	240		814		3.391				
Subtotal ene-feb (A)	216	1.175	845	4.173	3.910	3.552	444,0	394,1	-9,2
Total ene-dic (A)	6.155		22.685		3.685				

Fuente: elaborado por Odepa con información del Servicio Nacional de Aduanas.

Nota: incluye la de uso animal y la de uso humano.

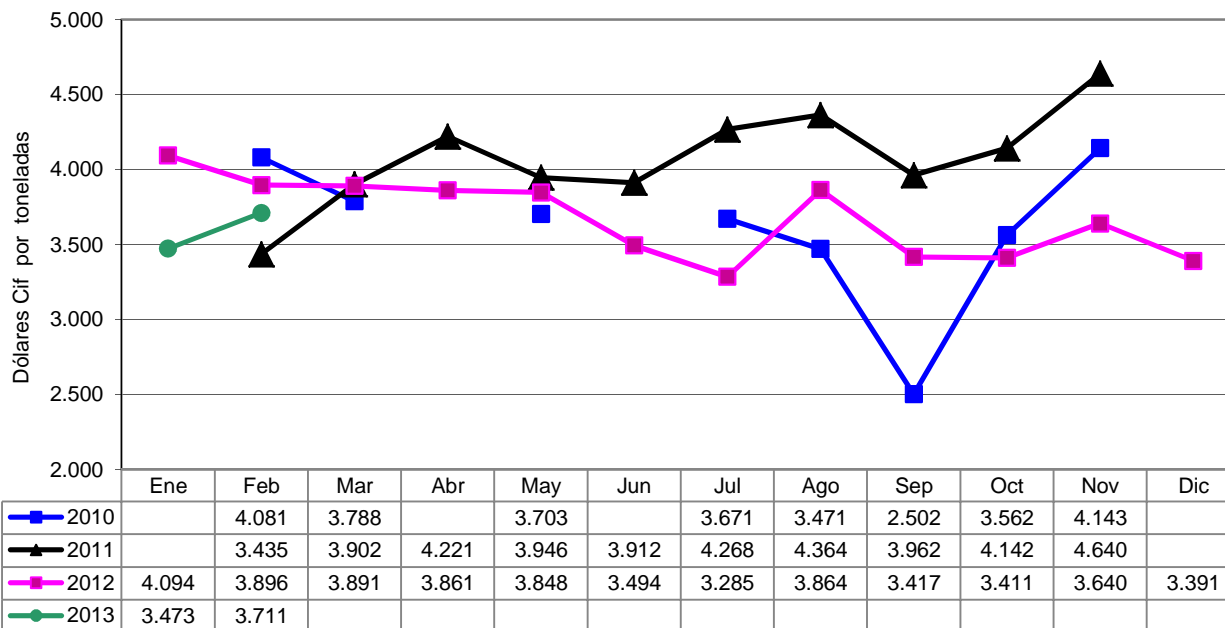
Cuadro Nº 5

Importaciones de leche en polvo descremada									
Meses / año	Volumen toneladas		Valor Miles de dólares Cif		Valor unitario USD/ton		Variación (2013/2012)		
	2012	2013	2012	2013	2012	2013	Volumen	Valor	Valor
							toneladas	Cif	unitario
Ene	132	944	446	3.435	3.377	3.640	614,1	669,8	7,8
Feb	681	798	2.291	2.967	3.362	3.716	17,2	29,5	10,5
Mar	1.073		3.588		3.343				
Abr	866		2.783		3.212				
May	1.283		3.970		3.095				
Jun	535		1.617		3.021				
Jul	880		2.469		2.804				
Ago	1.079		3.223		2.986				
Sep	981		3.100		3.160				
Oct	1.442		4.647		3.222				
Nov	475		1.737		3.655				
Dic	934		3.443		3.687				
Subtotal ene-feb (B)	814	1.742	2.737	6.402	3.365	3.675	114,1	133,9	9,2
Total ene-dic (B)	10.363		33.314		3.215				
Total ene-feb (A+B)	1.030	2.917	3.582	10.575	3.479	3.625	183,3	195,3	4,2
Total ene-dic (A+B)	16.519		55.999		3.390				

Fuente: elaborado por Odepa con información del Servicio Nacional de Aduanas.

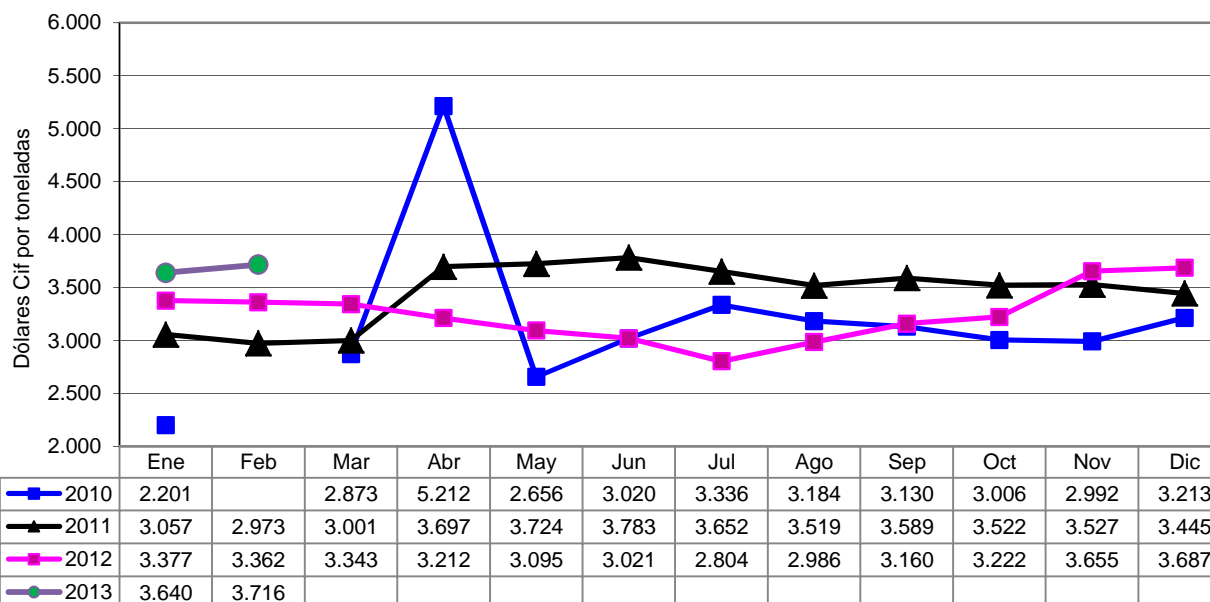
Nota: incluye la de uso animal y la de uso humano.

Gráfico N° 2. Precio medio de las importaciones de leche en polvo entera



Fuente: Odepa.

Gráfico N° 3. Precio medio de las importaciones de leche en polvo descremada



Fuente: Odepa.

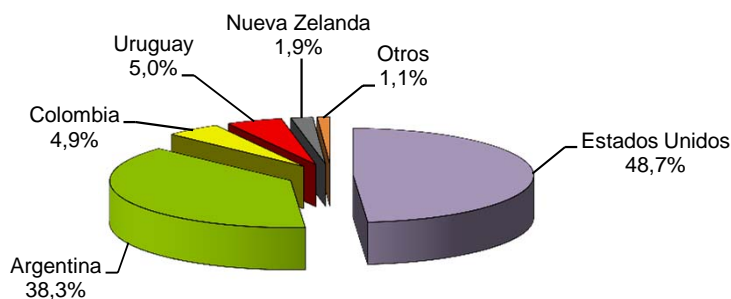
Cuadro Nº 6

Importaciones de leche en polvo por país de origen							
Países	Volumen (toneladas)						
	2011	2012	Participación %	Enero - febrero		Variación %	Participación %
				2012	2013		
Argentina	4.012	6.322	38,3	200	1.831	815,3	62,8
Estados Unidos	4.854	8.047	48,7	763	768	0,7	26,3
Uruguay	300	825	5,0	50	300	500,0	10,3
Nueva Zelanda	54	322	1,9	16	16	0,0	0,5
Colombia		816					
Unión Europea	293	161	1,0	1	3	318,9	
Canadá	300	25	0,2				
Brasil	76	0	0,0				
Otros	2	0		1			
Total	9.891	16.519	100,0	1.030	2.917	183,2	100,0

Fuente: elaborado por Odepa, con información del Servicio Nacional de Aduanas.

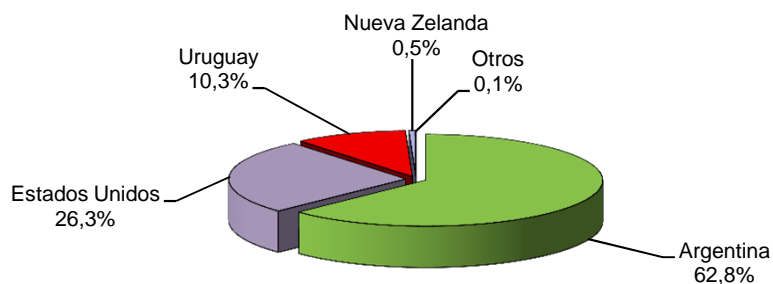
Nota: la información incluye leches en polvo tanto para uso humano como para uso animal.

**Gráfico Nº 4. Importaciones de leche en polvo por país de origen
Año 2012
Toneladas 16.519**



Fuente: Odepa.

**Gráfico Nº 5. Importaciones de leche en polvo por país de origen
Enero - febrero 2013
Toneladas 2.917**



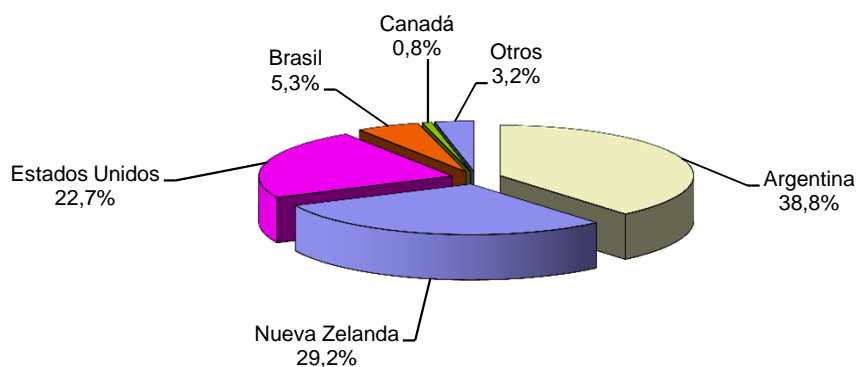
Fuente: Odepa.

Cuadro N° 7

Importaciones de quesos por país de origen							
Países	Volumen (toneladas)						
	2011	2012	Participación %	Enero - febrero		Variación %	Participación %
				2012	2013		
Argentina	5.440	7.133	38,8	914	1.100	20,3	33,2
Nueva Zelanda	869	5.366	29,2	1.028	1.211	17,8	36,6
Estados Unidos	2.796	4.167	22,7	494	718	45,4	21,7
Brasil	803	968	5,3	97	156	60,0	4,7
Uruguay	630	117	0,6	17	52	199,9	1,6
Francia	82	135	0,7	13	20	55,5	0,6
Canadá	25	144	0,8				
Otros	284	343	1,9	9	53	467,0	1,6
Total	10.929	18.374	100,0	2.573	3.310	28,6	100,0

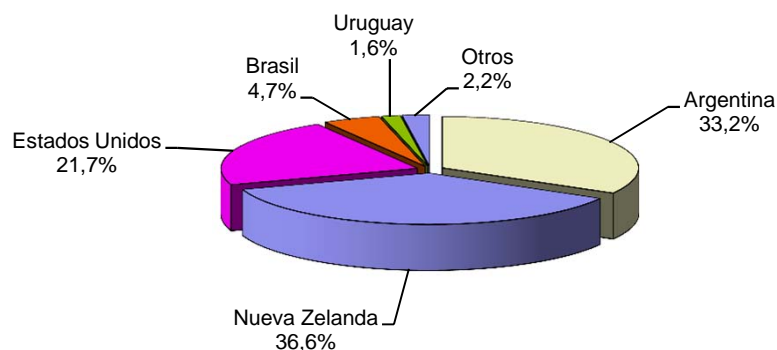
Fuente: elaborado por Odepa, con información del Servicio Nacional de Aduanas.

**Gráfico N° 6. Importaciones de quesos por país de origen
Año 2012
Toneladas 18.374**



Fuente: Odepa.

**Gráfico N° 7. Importaciones de quesos por país de origen
Enero - febrero 2013
Toneladas 3.310**



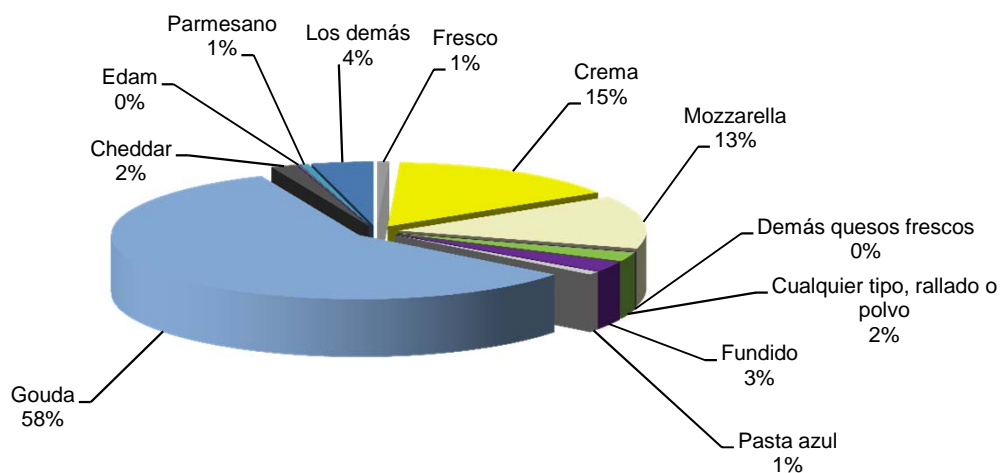
Fuente: Odepa.

Cuadro Nº 8

Importaciones de quesos por variedades Enero - febrero 2013				
Código armonizado	Producto / variedad	Volumen toneladas	Valor Miles de dólares Cif	Precio medio USD / ton
04061010	Fresco	25,8	95,9	3.712
04061020	Crema	507,6	1.935,3	3.813
04061030	Mozzarella	443,1	1.929,7	4.355
04061090	Demás quesos frescos	8,3	53,8	6.482
	Total	984,8	4.014,7	4.077
04062000	Cualquier tipo, rallado o en polvo	76,6	618,6	8.078
04063000	Fundido, excepto el rallado o en polvo	88,3	420,2	4.761
04064000	Pasta azul	27,3	243,4	8.928
04069010	Gouda y del tipo gouda	1.919,3	6.944,5	3.618
04069020	Cheddar	55,5	270,3	4.868
04069030	Edam	5,0	40,5	8.030
04069040	Parmesano	18,3	74,5	4.075
04069090	Los demás	134,4	1.057,1	7.863
	Total	2.132,6	8.386,9	3.933
	Total	3.309,5	13.683,7	4.135

Fuente: elaborado por Odepa con información del Servicio Nacional de Aduanas.

**Gráfico Nº 8: Importaciones de quesos por variedades
Enero - febrero 2013
Toneladas 3.309,5**



Fuente: Odepa.

Cuadro N° 9

Exportaciones de productos lácteos por país de destino				
Enero - febrero				
Países	Valor (miles de dólares Fob)		Variación %	Participación %
	2012	2013		
Emiratos Árabes	33	12.669	38.399,3	25,5
México	11.570	10.456	-9,6	21,0
Perú	1.714	3.422	99,6	6,9
Nicaragua	0	2.944		5,9
Estados Unidos	3.243	2.584	-20,3	5,2
Costa Rica	898	2.294	155,4	4,6
El Salvador	0	1.954		3,9
Brasil	6.970	1.894	-72,8	3,8
Honduras	0	1.863		3,7
Arabia Saudita	0	1.536		3,1
Corea del Sur	1.945	1.408	-27,6	2,8
Panamá	77	1.253	1.537,4	2,5
Turquía	0	839		1,7
Venezuela	8.748	786	-91,0	1,6
Colombia	3.391	659	-80,6	1,3
Egipto	188	619	230,0	1,2
China	1.359	506	-62,8	1,0
Ecuador	416	455	9,3	0,9
Argentina	136	409	200,9	0,8
Bolivia	251	359	43,1	0,7
Filipinas	237	280	18,0	0,6
Cuba	467	169	-63,8	0,3
Guatemala	109	145	32,4	0,3
República Dominicana	64	143	123,9	0,3
Barbados	0	69		0,1
Belice	0	34		0,1
Uruguay	17	3	-83,8	0,0
Paraguay	0	2		0,0
Canadá	3	0		0,0
Argelia	77	0		
Japón	693	0		
Reino Unido	5	0		
Rusia	109	0		
Singapur	214	0		
Territorio Británico en América	30	0		
Túnez	545	0		
Total	43.509	49.753	14,4	100,0

Fuente: elaborado por Odepa con información del Servicio Nacional de Aduanas.

Cuadro N° 10

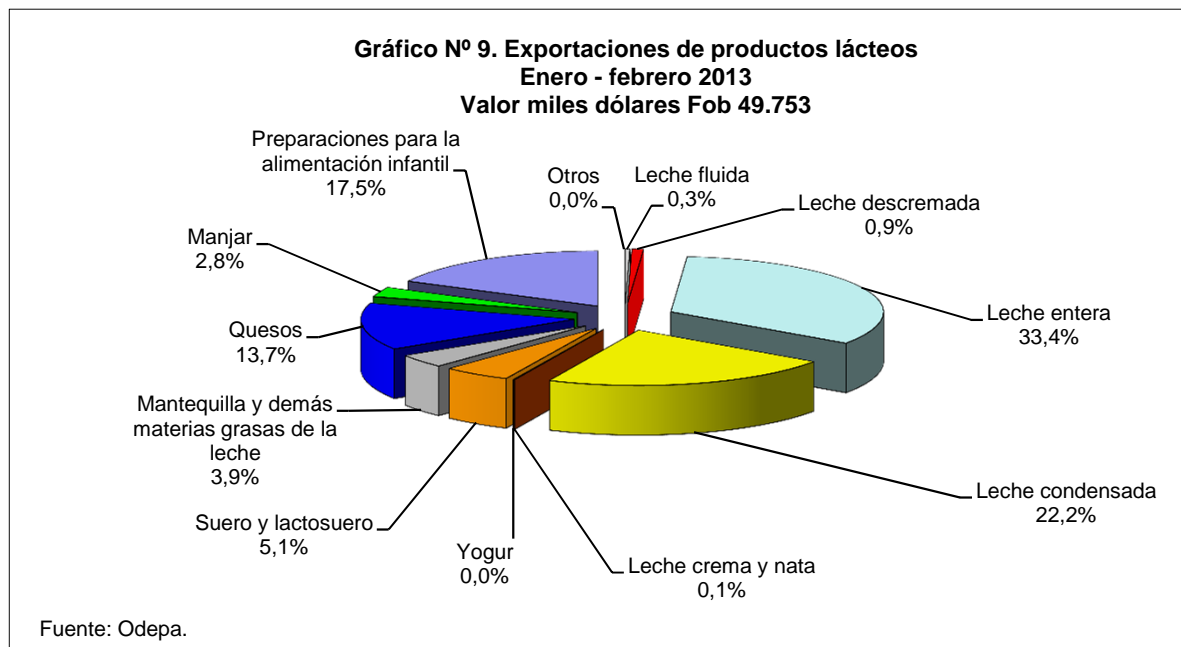
Exportaciones de productos lácteos							
Enero - febrero							
Código armonizado	Productos	Toneladas		Variación	Miles de dólares Fob		Variación
		2012	2013	%	2012	2013	%
04011000	Leche y nata sin concentrar , materia grasa <= al 1%	168	0		170	0	
04012000	Leche y nata sin concentrar, materia grasa > 1% y <= 6%	116	163	40,3	109	150	37,6
04013000	Leche y nata con un contenido superior a 6% materia grasa	17	5	-68,1	22	20	-9,4
04021000	Leche en polvo concentradas, materia grasa <= al 1,5%	662	100	-84,9	2.409	435	-81,9
04022117	Leche en polvo sin azúcar, materia grasa > 24% y < 26%	5	4	-10,2	1	4	238,5
04022118	Leche en polvo sin azúcar, materia grasa > al 26%	3.912	4.017	2,7	15.436	16.625	7,7
04022120	Nata sin azúcar ni edulcorante	0	3		0	8	
04022918	Leche en polvo, edulcorada, contenido materia grasa >= 26%	0	0		0	0	
04029110	Leche en estado líquido o semi sólido sin azúcar	1	1	-20,0	3	3	-12,4
04029120	Nata sin azucarar ni edulcorar	21	32	50,5	27	29	9,7
04029910	Leche condensada	5.320	5.957	12,0	10.523	11.037	4,9
04029990	Las demás leches y natas concentradas azucaradas	14	0		36	0	
04031000	Yogur	5	21	358,5	3	6	110,0
04039000	Suero de mantequilla, leche y nata cuajadas, kefir	0	0		0	0	
04041000	Lactosuero, incluso concentrado, azucarado	1.608	1.843	14,6	2.176	2.557	17,5
04051000	Mantequilla (manteca)	500	423	-15,4	2.093	1.318	-37,0
04059000	Las demás materias grasas de la leche	0	216		0	621	
04061000	Quesos frescos (sin madurar)	7	53	642,0	33	247	650,6
04062000	Queso de cualquier tipo, rallado o en polvo	0	0	3,4	1	0	-94,1
04064000	Queso de pasta azul	0	0		1	0	
04069000	Los demás quesos	2.031	1.420	-30,1	9.261	6.588	-28,9
	Total quesos	2.038	1.474	-27,7	9.295	6.835	-26,5
19011010	Preparaciones para la alimentación infantil	12	1.818	14.693,1	54	8.705	16.021,0
19019011	Dulce de leche (manjar)	608	779	28,1	1.139	1.398	22,8
22029031	Bebidas con contenido lácteo > al 50 % (Miles de litros)	11	3	-69,3	11	1	-93,3
	Total lácteos				43.509	49.753	14,4

Fuente : elaborado por Odepa con información del Servicio Nacional de Aduanas.

Cuadro N° 11

Exportaciones de productos lácteos Enero - febrero 2013			
Productos	Volumen toneladas	Valor Miles de dólares Fob	Precio medio USD / ton
Leche fluida	168	170	1.009
Leche descremada	104	439	4.203
Leche entera	4.017	16.625	4.139
Leche condensada	5.957	11.037	1.853
Leche crema y nata	36	40	1.118
Yogur	21	6	299
Suero y lactosuero	1.843	2.557	1.388
Mantequilla y demás materias grasas de la leche	639	1.939	3.035
Quesos	1.474	6.835	4.638
Manjar	779	1.398	1.795
Preparaciones para la alimentación infantil	1.818	8.705	4.789
Otros	3	1	
Total lácteos		49.753	

Fuente : elaborado por Odepa con información del Servicio Nacional de Aduanas.



Cuadro N° 12

Exportaciones de leche en polvo entera									
Meses / año	Volumen toneladas		Valor Miles de USD Fob		Valor unitario USD/ton		Variación (2013/2012)		
	2012	2013	2012	2013	2012	2013	Volumen toneladas	Valor Fob	Valor unitario
Ene	2.010	2.596	7.856	10.924	3.909	4.208	29,2	39,1	7,6
Feb	1.902	1.421	7.581	5.701	3.985	4.012	-25,3	-24,8	0,7
Mar	1.447		5.544		3.830				
Abr	1.002		4.024		4.015				
May	1.071		4.431		4.139				
Jun	1.185		4.912		4.145				
Jul	1.372		5.800		4.228				
Ago	707		2.795		3.954				
Sep	606		2.532		4.179				
Oct	532		2.081		3.911				
Nov	989		3.879		3.922				
Dic	1.662		6.653		4.003				
Subtotal ene - feb (A)	3.912	4.017	15.437	16.625	3.946	4.139	2,7	7,7	4,9
Total ene-dic (A)	14.485		58.087		4.010				

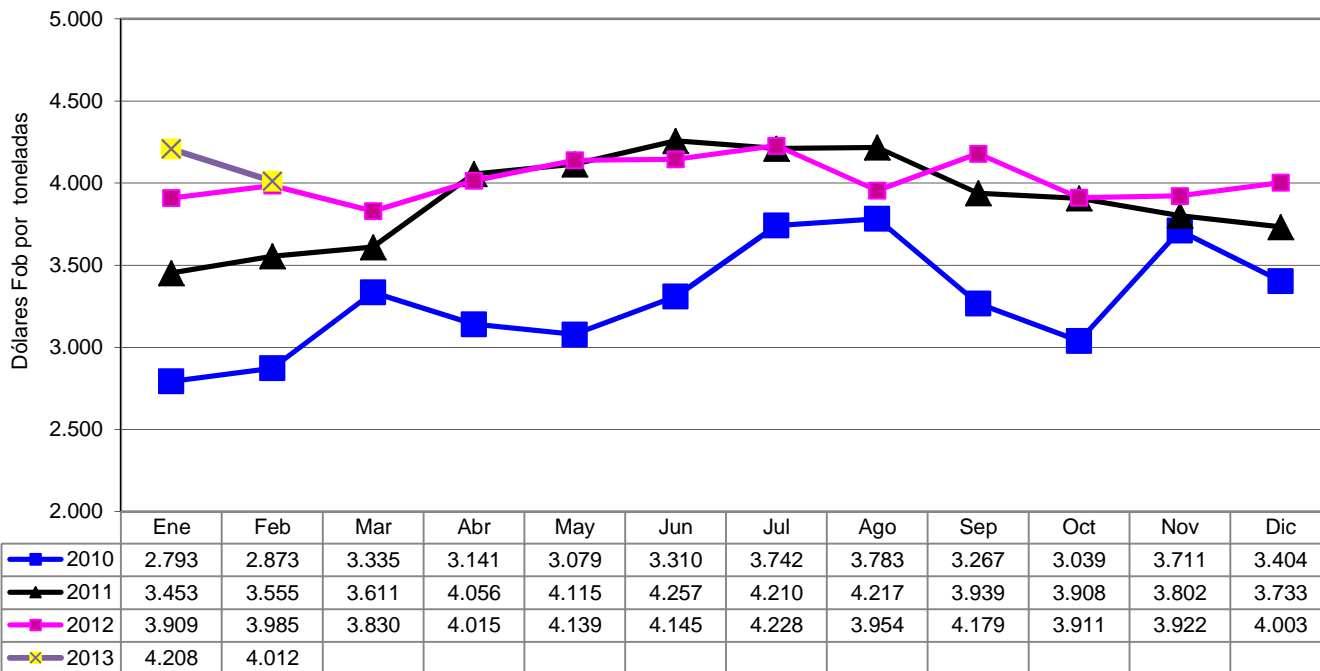
Fuente: elaborado por Odepa con información del Servicio Nacional de Aduanas.

Cuadro N° 13

Exportaciones de leche en polvo descremada									
Meses / año	Volumen toneladas		Valor Miles de dólares Fob		Valor unitario USD/ton		Variación (2013/2012)		
	2012	2013	2012	2013	2012	2013	Volumen toneladas	Valor Fob	Valor unitario
Ene	202	103	781	439	3.859	4.245	-48,9	-43,8	-9,1
Feb	465	1	1.630	0	3.507	214	-99,8		1.540,5
Mar	1.197		4.284		3.579				
Abr	610		2.176		3.567				
May	177		664		3.757				
Jun	1.367		4.810		3.519				
Jul	3		1		258				
Ago	331		1.164		3.512				
Sep									
Oct	7		4		591				
Nov	56		220		3.955				
Dic	5		2		524				
Subtotal ene - feb (B)	667	104	2.410	439	3.614	4.203	-84,3	-81,8	16,3
Subtotal ene - feb (A+B)	4.579	4.121	17.847	17.064	3.898	4.140	-10,0	-4,4	6,2
Total ene-dic (B)	4.420		15.735		3.560				
Total ene-dic (A+B)	18.904		73.822		3.905				

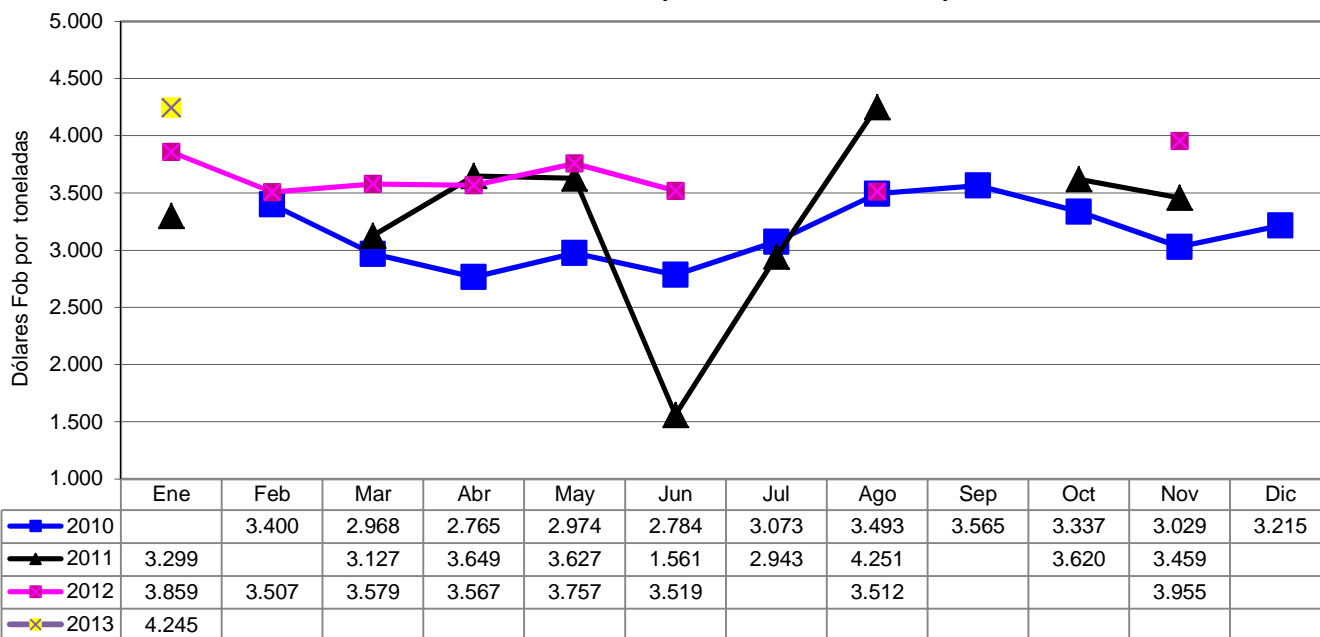
Fuente: elaborado por Odepa con información del Servicio Nacional de Aduanas.

Gráfico N° 10. Precio medio de las exportaciones de leche en polvo entera



Fuente: Odepa.

Gráfico N° 11. Precio medio de las exportaciones de leche en polvo descremada



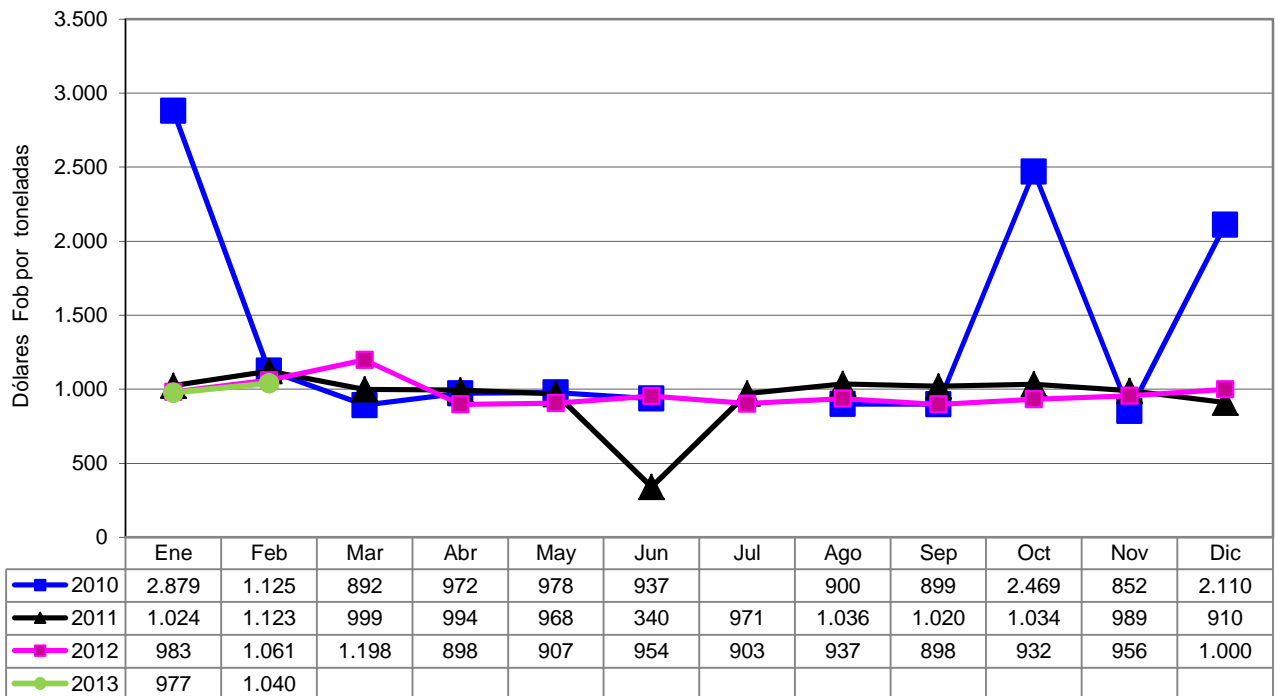
Fuente: Odepa.

Cuadro N° 14

Exportaciones de leche fluida									
Meses / año	Volumen toneladas		Valor Miles de dólares Fob		Valor unitario USD/ton		Variación (2013/2012)		
	2012	2013	2012	2013	2012	2013	Volumen	Valor Fob	Valor unitario
Ene	234	83	230	81	983	977	-64,4	-64,6	-0,6
Feb	67	85	71	89	1.061	1.040	26,8	24,2	-2,0
Mar	32		38		1.198				
Abr	169		152		898				
May	360		327		907				
Jun	226		215		954				
Jul	123		111		903				
Ago	237		222		937				
Sep	431		387		898				
Oct	520		484		932				
Nov	361		346		956				
Dic	106		106		1.000				
Subtotal ene - feb	301	168	301	170	1.000	1.009	-44,0	-43,6	0,9
Total ene - dic	2.866		2.689		938				

Fuente: elaborado por Odepa con información del Servicio Nacional de Aduanas.

Gráfico N° 12. Precio medio de las exportaciones de leche fluida



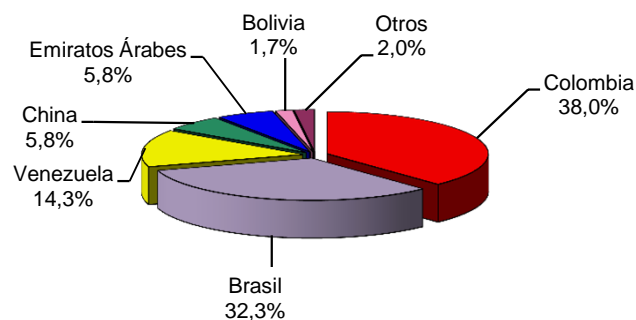
Fuente: Odepa.

Cuadro Nº 15

Exportaciones de leche en polvo por país de destino							
Países	Volumen (toneladas)						
	2011	2012	Participación %	Enero - febrero		Variación %	Participación %
				2012	2013		
Emiratos Árabes	125	1.098	5,8	8	2.970		72,1
Arabia Saudita	0	0		0	360		
Venezuela	2.677	2.710	14,3	1.480	100	-93,2	2,4
China	2.206	1.104	5,8	300	100	-66,7	2,4
Bolivia	277	325	1,7	44	49	13,0	1,2
Perú	595	82	0,4		42		1,0
Colombia	2.725	7.176	38,0	663			0,0
Brasil	4.208	6.108	32,3	1.862	500		12,1
Japón		200		200			0,0
Argelia	1.125	46	0,2	21			0,0
Estados Unidos	551	0	0,0				
Siria	200	0					
Cuba	700	0	0,0				
Guatemala	157	0	0,0				
Turquía	0		0,0				
México	0		0,0				
República Dominicana	0		0,0				
Otros	290	56	0,3				0,0
Total	15.837	18.905	100,0	4.578	4.121	-10,0	100,0

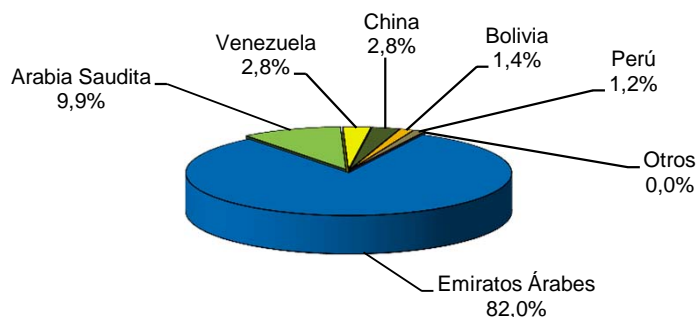
Fuente : elaborado por Odepa, con información del Servicio Nacional de Aduanas.

**Gráfico Nº 13. Exportaciones de leche en polvo por país de destino
Año 2012
Toneladas 18.905**



Fuente: Odepa.

**Gráfico Nº 14. Exportaciones de leche en polvo por país de destino
Enero - febrero 2013
Toneladas 4.121**

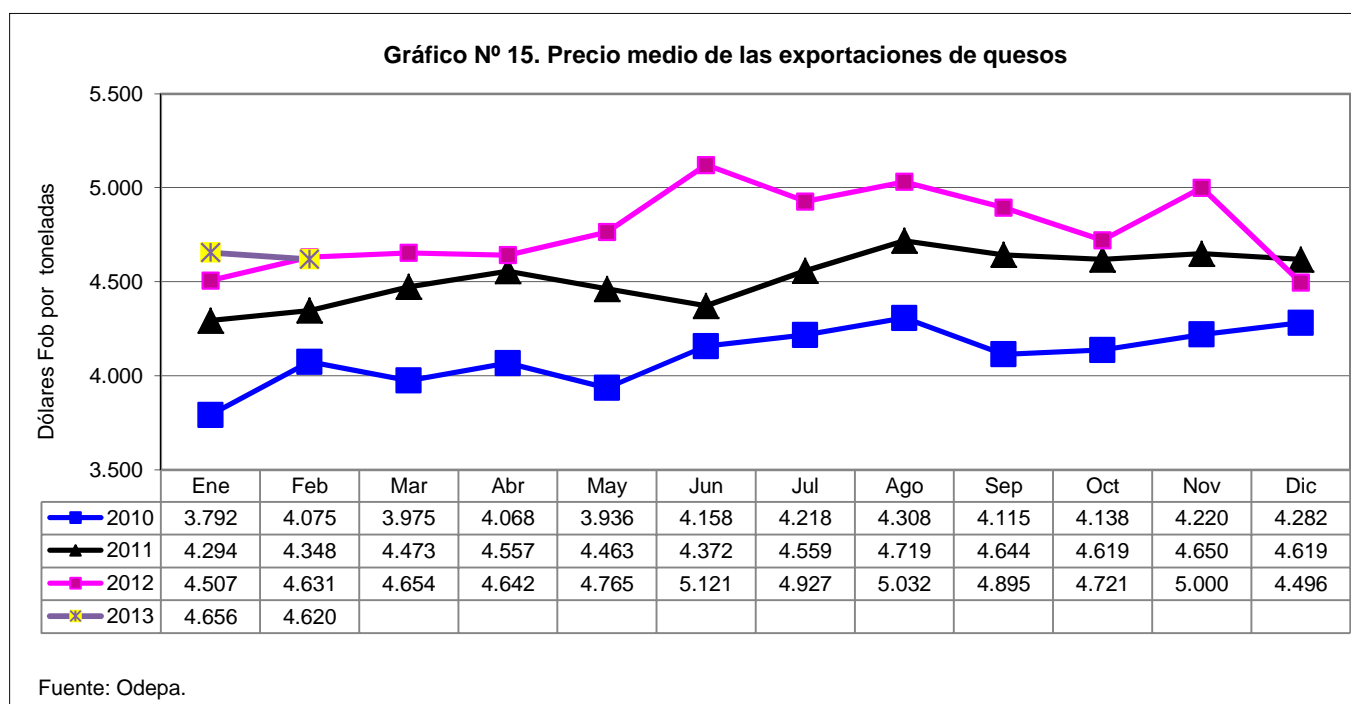


Fuente: Odepa.

Cuadro N° 16

Exportaciones de quesos									
Meses / año	Volumen toneladas		Valor Miles de dólares Fob		Valor unitario USD/ton		Variación (2013/2012)		
	2012	2013	2012	2013	2012	2013	Volumen	Valor Fob	Valor unitario
Ene	1.164	745	5.246	3.469	4.507	4.656	-36,0	-33,9	3,3
Feb	874	729	4.049	3.366	4.631	4.620	-16,7	-16,9	-0,2
Mar	834		3.879		4.654				
Abr	852		3.955		4.642				
May	691		3.294		4.765				
Jun	558		2.860		5.121				
Jul	425		2.092		4.927				
Ago	313		1.574		5.032				
Sep	578		2.830		4.895				
Oct	757		3.575		4.721				
Nov	561		2.807		5.000				
Dic	648		2.913		4.496				
Subtotal ene - feb	2.038	1.474	9.295	6.835	4.560	4.638	-27,7	-26,5	1,7
Total ene - dic	8.256		39.075		4.733				

Fuente: elaborado por Odepa con información del Servicio Nacional de Aduanas.

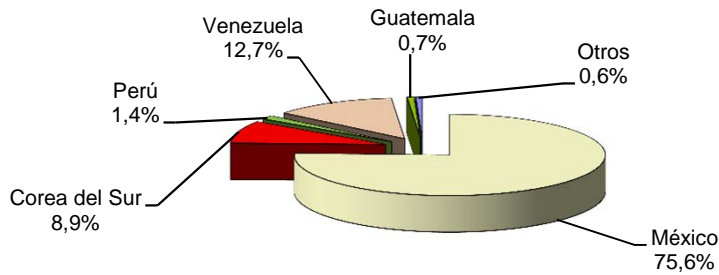


Cuadro N° 17

Exportaciones de quesos por país de destino							
Países	Volumen (toneladas)						
	2011	2012	Participación %	Enero - febrero		Variación %	Participación %
				2012	2013		
México	8.609	6.242	75,6	1.629	1.093	-32,9	74,2
Corea del Sur	1.575	733	8,9	366	274	-25,3	18,6
Perú	0	119		23	72	215,2	4,9
Guatemala	40	60		20	20	0,0	1,4
Venezuela	50	1.050	12,7				0,0
Estados Unidos	25	1	0,0				0,0
Otros	63	51	0,6	0	15		1,0
Total	10.361	8.256	100,0	2.038	1.474	-27,7	100,0

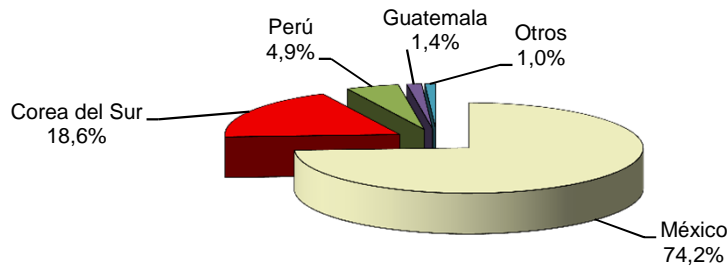
Fuente: elaborado por Odepa con información del Servicio Nacional de Aduanas.

**Gráfico N° 16. Exportaciones de quesos por país de destino
Año 2012
Toneladas 8.256**



Fuente: Odepa.

**Gráfico N° 17. Exportaciones de quesos por país de destino
Enero - febrero 2013
Toneladas 1.474**



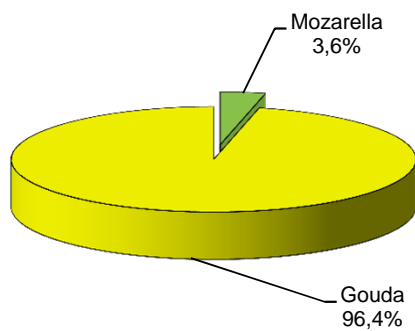
Fuente: Odepa.

Cuadro N° 18

Exportaciones de quesos por variedades Enero - febrero 2013				
Código Armonizado	Producto / variedad	Volumen toneladas	Valor Miles de dólares Fob	Precio medio USD / ton
04061030	Mozzarella	53,1	247,1	4.654
	Total	53,1	247,1	4.654
04062000	Cualquier tipo, rallado o en polvo	0,1	0,0	333
04064000	Queso de pasta azul	0,0	0,7	29.750
04069010	Gouda y del tipo gouda	1.420,4	6.587,6	4.638
	Total	1.420,4	6.587,6	4.638
	Total	1.473,6	6.835,5	4.639

Fuente: elaborado por Odepa con información del Servicio Nacional de Aduanas.

**Gráfico N° 18. Exportaciones de quesos por variedades
Enero - febrero 2013
Toneladas 1.473,6**



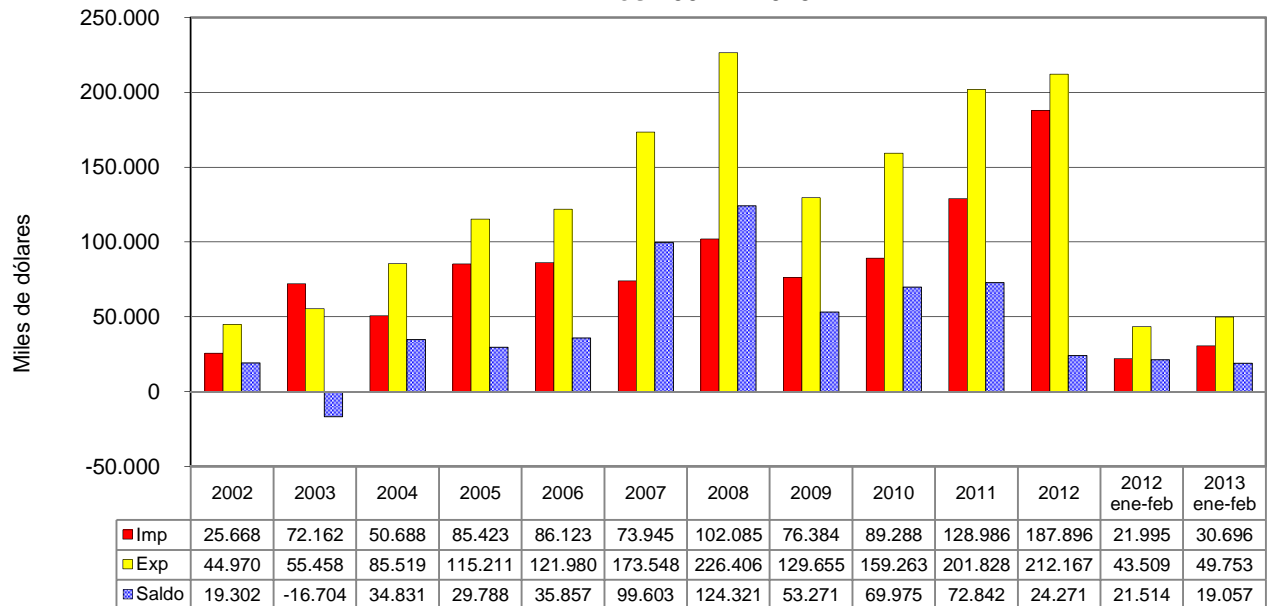
Fuente: Odepa.

Cuadro Nº 19

Comercio exterior de lácteos total y Mercosur													
Años 2002 - 2013													
Valor (miles de dólares de cada año)													
Item / año	2002	2003	2004	2005	2006	2007	2008	2009	2010	2011	2012	Enero - febrero	
												2012	2013
Exportaciones													
Totales	44.970	55.458	85.519	115.211	121.980	173.548	226.406	129.655	159.263	201.828	212.167	43.509	49.753
Mercosur	5.438	1.732	125	2.683	51	4	906	46	10.904	19.332	24.723	7.123	2.307
Participación %	12,1	3,1	0,1	2,3	0,0	0,0	0,4	0,0	6,8	9,6	11,7	16,4	4,6
Importaciones													
Totales	25.668	72.162	50.688	85.423	86.123	73.945	102.085	76.384	89.288	128.986	187.896	21.995	30.696
Mercosur	15.926	48.103	34.183	65.933	67.546	40.935	52.177	53.324	48.690	66.968	81.934	8.209	16.493
Participación %	62,0	66,7	67,4	77,2	78,4	55,4	51,1	69,8	54,5	51,9	43,6	37,3	53,7
Mercosur													
Exportaciones	5.438	1.732	125	2.683	51	4	906	46	10.904	19.332	24.723	7.123	2.307
Importaciones	15.926	48.103	34.183	65.933	67.546	40.935	52.177	53.324	48.690	66.968	81.934	8.209	16.493
Saldo	-10.488	-46.371	-34.058	-63.250	-67.495	-40.931	-51.271	-53.278	-37.786	-47.636	-57.211	-1.087	-14.186

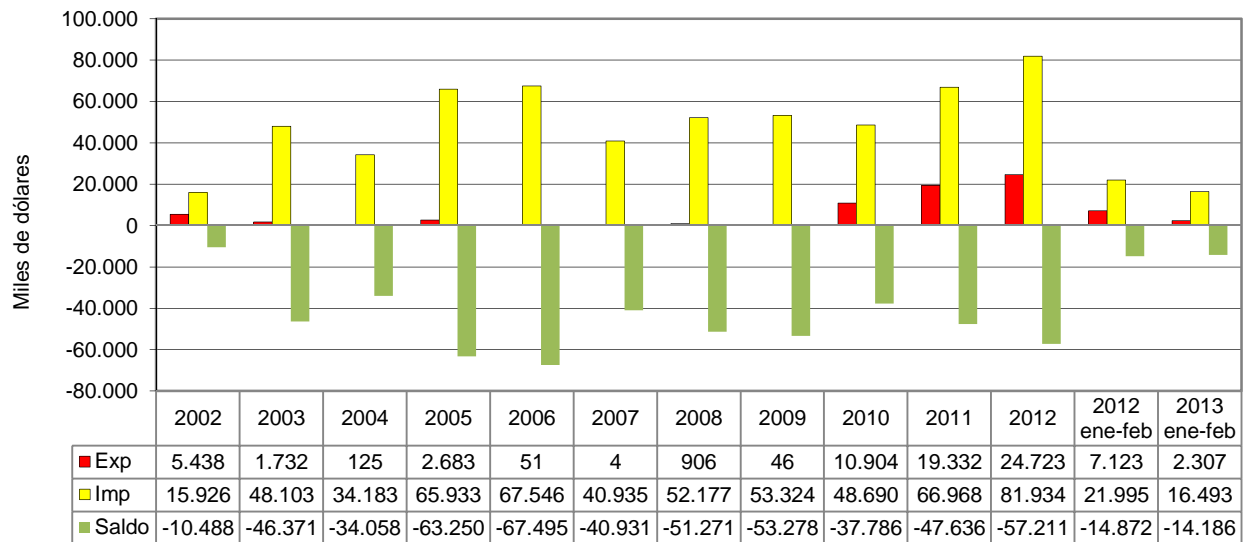
Fuente: elaborado por Odepa con información del Servicio Nacional de Aduanas.

**Gráfico N° 19. Chile: comercio exterior de lácteos
Años 2002 - 2013**



Fuente: Odepa.

**Gráfico N° 20. Lácteos: comercio exterior Chile - Mercosur
Años 2002 - 2013**



Fuente: Odepa.

Cuadro Nº 20

Saldo de la balanza comercial de lácteos Chile - Argentina (Miles de dólares de cada año)			
Años	Exportaciones	Importaciones	Saldo
2002	33	12.066	-12.034
2003	0	29.071	-29.071
2004	41	22.313	-22.272
2005	1.824	37.784	-35.960
2006	27	37.784	-37.757
2007		24.660	-24.660
2008	0	40.905	-40.905
2009		37.915	-37.915
2010	236	38.472	-38.236
2011	2.560	55.864	-53.304
2012	2.365	71.450	-69.085
2012 ene-feb	136	6.840	-6.704
2013 ene-feb	409	14.441	-14.033

FUENTE : elaborado por Odepa con información del Servicio Nacional de Aduanas.

