



Boletín carne bovina: tendencias de producción, precios y comercio exterior

Información a abril 2013 para beneficio y producción
Información a mayo 2013 para precios y comercio exterior

**Boletín carne bovina: tendencias de producción, precios y comercio exterior
Junio 2013**

Verónica Echávarri, Tomás de la Fuente, Ivonne López y Raúl Amunátegui

Publicación de la Oficina de Estudios y Políticas Agrarias (Odepa)
del Ministerio de Agricultura, Gobierno de Chile

Director y Representante Legal

Gustavo Rojas Le-Bert

Se puede reproducir total o parcialmente citando la fuente

Teatinos 40, piso 8. Santiago, Chile

Teléfono : (56- 2) 3973000

Fax : (56- 2) 3973111

www.odepa.gob.cl



Contenido

Introducción

[4](#)

Cuadro	Descripción	Página
1	Resumen de indicadores del sector carne	6
2	Beneficio de ganado en mataderos en número de cabezas	7
3	Beneficio de ganado en mataderos en toneladas de carne en vara	8
4	Beneficio de bovinos en mataderos en número de cabezas	11
5	Beneficio de bovinos en mataderos en toneladas de carne en vara	12
6	Distribución regional del beneficio de ganado bovino en número de cabezas	20
7	Exportaciones de carne de bovino por destino	28
8	Exportaciones de carne de bovino por producto y destino	29
9	Exportaciones de subproductos bovinos por destino	31
10	Exportaciones de cueros por producto y destino	32
11	Importaciones de carne de bovino por origen	33
12	Importaciones de carne de bovino por producto y origen	35
13	Importaciones de subproductos bovinos por tipo y origen	36
14	Importaciones de cueros por tipo y origen	37
15	Chile. Disponibilidad aparente de carnes por habitante	39

Gráfico	Descripción	Página
1	Beneficio de ganado en número de cabezas	9
2	Beneficio de ganado en toneladas de carne en vara	10
3	Producción mensual de carne bovina en toneladas en vara: abr 2011 - abr 2013	13
4	Producción mensual de carne bovina en toneladas en vara: abr 2012 - abr 2013	14
5	Beneficio de ganado bovino por categoría en número de cabezas	15
6	Beneficio de ganado bovino por categoría en toneladas	16
7	Beneficio de ganado bovino en vara - Peso promedio en kilos por categoría	17
8	Beneficio de novillos en número de cabezas	18
9	Beneficio de vacas y vaquillas en número de cabezas	19
10	Distribución regional del beneficio de ganado bovino en número de cabezas	21
11	Precio promedio del novillo vivo a productor en pesos nominales sin IVA	22
12	Precio promedio de novillo vivo a productor en pesos reales sin IVA	23
13	Variación porcentual del precio real mensual del novillo vivo respecto del mes anterior	24
14	Precio promedio general del ganado bovino para faena en pesos por kilo vivo	25
15	Precio promedio general del ganado bovino para engorda y crianza en pesos por kilo vivo	26
16	Evolución mensual del precio real de la carne en vara categoría "V"	27
17	Evolución mensual de las exportaciones de carne de bovino - seis principales destinos	30
18	Importaciones mensuales de carne bovina en toneladas	34
19	Precios mensuales del novillo vivo en países del Mercosur y Chile	38
20	Cuota de carne bovina a la Unión Europea	40

Introducción

En el primer cuatrimestre de 2013 el beneficio de ganado bovino ha crecido 1,3% (cuadro 2). Sin embargo, esta tendencia no se presenta en todas las clases de animales, ya que la cantidad de novillos faenados muestra un incremento de 6,1% y corresponde a 55,1% del beneficio total (cuadro 4). Por su parte, el beneficio de hembras, representadas por vacas y vaquillas, cae 4,2% respecto al mismo período del año 2012. Esto indica que la faena de vientres llega sólo a 39% del total de bovinos beneficiados en el período, lo que implica que se mantiene la fase de retención.

La producción del período enero-abril del presente año creció 2,6% en comparación con igual período de 2012. Esto no sólo se debe al aumento del beneficio; también el peso promedio de las canales en el período ha aumentado (3,9 kilos), debido a una mayor proporción de novillos en la faena y a un aumento del peso unitario de todas las categorías, como efecto de condiciones meteorológicas que permitieron un buen desarrollo de las praderas.

Actualmente, el precio real promedio del novillo gordo a nivel país (período enero - mayo) ha caído 6,8%, si se compara con igual período del año 2012 (gráfico 14). Por primera vez, desde julio de 2010, en el mes de abril el precio real bajó la barrera de los \$ 1.000 por kilo. Esta baja en el precio puede atribuirse a un aumento de la oferta de los animales de esta categoría: en el período enero - mayo de 2013 se han rematado 4.905 novillos más que en iguales meses de 2012, lo que implica una variación positiva de 10,6%. El precio real de la carne en vara categoría V en Santiago se ha mantenido bastante estable en lo que va del año y, al igual que el precio del ganado, se encuentra por debajo del alcanzado en el año 2012. En promedio, ha caído 4,6% en términos reales, llegando a \$ 2.216 en el período enero - mayo de 2013. Sin embargo, este precio promedio es levemente superior al de igual período de 2011 (1,2%).

Las condiciones del mercado, interno y externo, y el tipo de cambio, desincentivaron los envíos al extranjero en 2012. En los meses de enero a mayo de 2013 la situación no ha mejorado: las exportaciones continúan disminuyendo lentamente (-7,9%) y alcanzan sólo 696 toneladas. Durante los primeros cinco meses del año las importaciones de carne bovina han crecido 18,2% en volumen, alcanzando a 57.147 toneladas, por un valor CIF de USD 340 millones (cuadro 11). Este fuerte incremento está dado principalmente por el aumento de las importaciones de los meses de enero y febrero, que tradicionalmente son las más bajas del año. Sin embargo, en 2013 éstas superaron 10.800 toneladas netas mensuales.

En la producción de carne porcina aún no se visualiza el cierre del proyecto Huasco, y se mantiene 3,9% por sobre igual período de 2012. En términos reales, el precio del cerdo vivo en el remate electrónico, luego de la fuerte baja presentada en enero y febrero, ha subido en los últimos tres meses, llegando en promedio a encontrarse al mismo nivel que en igual período de 2012. Por su parte, el precio real mayorista presenta un comportamiento semejante. En el comercio exterior, las exportaciones han crecido 8,8%, mientras las importaciones continúan muy dinámicas, con un alza de 87,6% en el período enero-mayo.

La producción de carne de aves se recupera en el mes de abril, quedando el período enero - abril 0,7% por sobre la producción de 2012. Esta recuperación se da tanto para la producción de carne de pollo broiler como para la carne de pavo; sin embargo, la producción de carne de pavo en el cuatrimestre aún se encuentra por debajo de la de 2012 (-4,7%). Por su parte, el precio real de los pollos vivos, luego del alza del mes de enero, se ha mantenido estable durante los últimos cuatro meses, acumulando un alza de 1,4%, y el de los pollos faenados presenta un comportamiento similar, creciendo 1% en el promedio acumulado al mes de abril. Las exportaciones de carne de aves al mes de mayo alcanzan 40 mil toneladas, lo que significa un incremento de 4,8% para el período, mientras las importaciones muestran una tendencia opuesta, con baja de 9,1%, llegando a 26 mil toneladas.

Cuadro 1
Chile. Resumen de indicadores del sector carne
Junio 2013

Producción (ton)	Acumulado		% variación	Tendencia
	Ene - abr 2012	Ene - abr 2013		
Carne de bovino total	66.581,2	68.285,0	2,6	Alza leve
Carne de vaca	15.322,9	13.762,8	-10,2	Baja fuerte
Carne de novillo	36.572,0	39.411,1	7,8	Alza
Carne de cerdo total	179.229,5	186.170,0	3,9	Alza leve
Carne de ave total	222.291,1	223.837,0	0,7	Alza leve
Carne de ave broiler	186.939,1	190.519,1	1,9	Alza leve
Carne de pavo	33.304,3	31.749,2	-4,7	Baja leve
Precios Pesos reales de junio 2013	Promedio		% variación	Tendencia
	Ene - may 2012	Ene - may 2013		
Cerdos en pie	752,6	753,1	0,1	Alza leve
Cerdos en vara	1.262,5	1.256,6	-0,5	Baja leve
Novillos en pie	964,6	888,2	-7,9	Baja
Vacas en pie	625,0	518,3	-17,1	Baja fuerte
Pollos vivos	699,9	709,4	1,4	Alza leve
Pollos faenados	1.103,7	1.115,0	1,0	Alza leve
Precios	Promedio		% variación	Tendencia
	Ene - may 2012	Ene - may 2013		
Maíz				
Precio internacional (US\$/ton)	279,5	300,5	7,5	Alza
Precio interno (\$/ton, sin IVA)	135.211	134.597	-0,5	Sin variación
Harina de soja				
Precio internacional (US\$/ton)	403,9	463,2	14,7	Alza fuerte
Comercio exterior Cantidad (ton)	Acumulado		% variación	Tendencia
	Ene - may 2012	Ene - may 2013		
Importaciones:				
Carne de bovino total	48.337	57.147	18,2	Alza fuerte
Carne de bovino refrigerada	46.137	52.650	14,1	Alza fuerte
Carne de bovino congelada	2.200	4.498	104,4	Alza fuerte
Carne de cerdo	7.579	14.221	87,6	Alza fuerte
Carne de ave	28.412	25.829	-9,1	Baja
Hamburguesas	1.113	649	-41,7	Baja fuerte
Exportaciones:				
Carne de bovino	756	696	-7,9	Baja
Carne de cerdo	49.025	53.343	8,8	Alza
Carne de ave	38.137	39.965	4,8	Alza leve
Hamburguesas	636	686	7,9	Alza

Fuente: elaborado con antecedentes de INE, Reuters, Cotrisa, Odepa y estimaciones técnicas.

Cuadro 2
Chile. Beneficio de ganado en mataderos
Número de cabezas

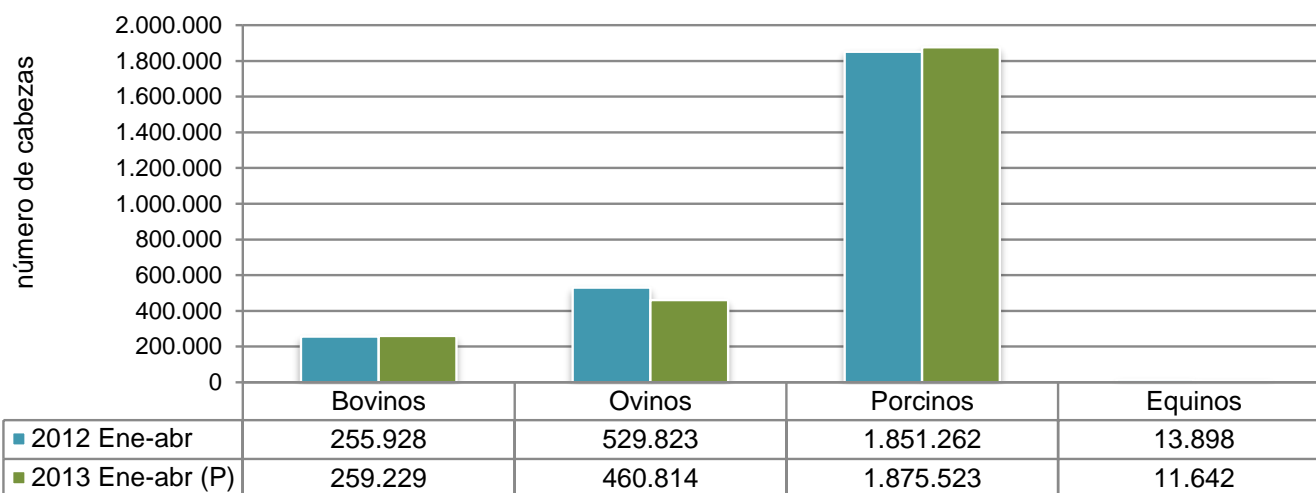
Año	Mes	Bovinos	Ovinos	Porcinos	Equinos	Caprinos	Aves
2009		867.220	779.852	5.143.112	40.076	1.164	236.276.694
2010		819.372	766.614	5.063.910	41.520	1.757	235.657.901
2011		724.830	791.477	5.272.128	46.454	1.175	261.872.068
2012		762.129	674.742	5.958.659	47.958	1.223	266.575.972
2012	Ene-abr	255.928	529.823	1.851.262	13.898	637	89.065.098
2013 (p)	Ene-abr	259.229	460.814	1.875.523	11.642	895	89.810.522
2012	Enero	63.014	133.092	451.977	3.382	66	22.543.411
	Febrero	65.262	141.635	446.410	3.247	87	22.173.698
	Marzo	67.358	151.988	500.101	3.756	67	23.517.501
	Abril	60.294	103.108	452.774	3.513	417	20.830.488
	Mayo	69.430	63.070	517.551	4.675	87	23.039.761
	Junio	63.468	8.533	531.582	4.597	107	22.883.128
	Julio	62.214	2.213	523.163	4.668	24	21.824.860
	Agosto	71.728	1.734	568.558	4.852	33	23.451.235
	Septiembre	53.692	3.637	446.231	4.601	88	19.325.690
	Octubre	66.346	4.799	539.262	3.873	42	23.506.510
	Noviembre	57.416	7.844	496.814	2.955	85	21.856.543
	Diciembre	61.907	53.089	484.236	3.839	120	21.994.136
2013 (p)	Enero	62.776	72.774	503.131	2.929	177	23.312.137
	Febrero	62.987	121.876	455.586	2.668	193	21.209.894
	Marzo	63.941	135.297	435.041	2.740	47	21.579.020
	Abril	69.525	130.867	481.765	3.305	478	23.709.471
Variación abr 2013 / abr 2012 (%)		15,31	26,92	6,40	-5,92	14,63	13,82
Variación acumulada en el año (%)		1,29	-13,02	1,31	-16,23	40,50	0,84

Fuente: elaborado por Odepa con información INE.

Nota: (p) indica cifras provisionarias.

Cuadro 3							
Chile. Beneficio de ganado en mataderos							
Toneladas de carne en vara							
Año	Mes	Bovinos	Ovinos	Porcinos	Equinos	Caprinos	Aves
2009		209.853,4	10.698,4	513.740,7	7.280,9	14,8	604.048,2
2010		210.744,7	10.545,1	498.489,3	7.447,8	20,1	593.837,3
2011		190.978,9	11.176,3	527.857,1	8.324,1	18,7	657.043,5
2013		197.571,0	9.611,8	583.672,7	8.909,8	18,1	675.149,8
2012	Ene-abr	66.581,2	7.462,2	179.229,5	2.584,8	9,2	222.291,1
2013 (p)	Ene-abr	68.285,0	6.784,4	186.170,0	2.345,2	9,9	223.837,0
2012	Enero	16.628,5	1.862,1	43.109,9	626,0	1,1	55.651,4
	Febrero	16.820,2	1.996,6	42.819,8	603,1	1,5	55.472,1
	Marzo	17.490,6	2.115,8	48.537,2	688,2	1,3	57.519,0
	Abril	15.642,0	1.487,7	44.762,5	667,4	5,3	53.648,6
	Mayo	17.808,4	909,1	51.951,6	884,0	1,6	60.396,6
	Junio	16.224,3	141,6	52.682,2	868,4	1,4	57.642,9
	Julio	15.775,0	35,8	51.379,5	896,8	0,3	54.719,4
	Agosto	18.781,9	43,3	55.115,5	763,3	0,5	59.174,5
	Septiembre	14.044,5	56,7	43.629,8	897,0	1,4	48.232,8
	Octubre	17.184,5	78,6	54.348,4	755,3	0,7	60.561,7
	Noviembre	14.925,9	127,9	48.939,8	541,1	1,3	56.466,6
	Diciembre	16.245,3	756,6	46.396,4	719,1	1,6	55.664,2
2013 (p)	Enero	16.786,2	1.126,1	50.274,5	604,5	1,8	57.472,8
	Febrero	16.613,6	1.809,4	45.260,7	516,7	1,8	51.910,5
	Marzo	16.880,1	1.990,2	43.089,2	558,4	0,6	53.534,9
	Abril	18.005,0	1.858,7	47.545,6	665,6	5,6	60.918,8
Variación abr 2013 / abr 2012 (%)		15,11	24,93	6,22	-0,27	4,86	13,55
Variación acumulada en el año (%)		2,6	-9,1	3,9	-9,3	7,2	0,7
<i>Fuente: elaborado por Odepa con información INE.</i>							
<i>Nota: (p) indica cifras provisorias.</i>							

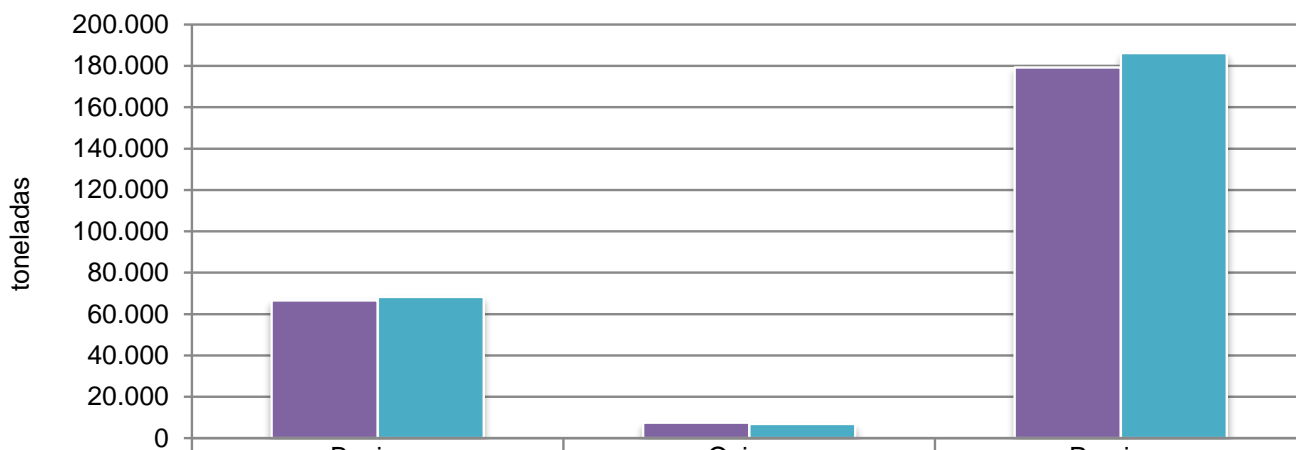
Gráfico 1
Chile. Beneficio de ganado en número de cabezas
Enero - abril 2012 y 2013



Fuente: elaborado por Odepa con información INE.

Nota: (P) indica cifras provisionarias.

Gráfico 2
Chile. Beneficio de ganado en toneladas en vara
Enero - abril 2012 y 2013



	Bovinos	Ovinos	Porcinos
■ 2012 Ene-abr	66.581,2	7.462,2	179.229,5
■ 2013 Ene-abr (P)	68.285,0	6.784,4	186.170,0

Fuente: elaborado por Odepa con información INE.

Nota: (P) indica cifras provisionarias.

Cuadro 4
Chile. Beneficio de bovinos en mataderos
Número de cabezas

Año	Mes	Total	Novillos	Vacas gordas	Vacas	Vacas carnaza	Bueyes	Toros y torunos	Vaquillas	Terneros y terneras
2009		867.220	407.884	210.551	240.168	29.617	15.448	20.314	169.757	13.649
2010		819.372	404.973	184.926	208.237	23.311	25.788	22.985	148.948	8.443
2011		724.830	381.914	148.566	174.397	25.831	19.728	21.640	121.055	6.096
2012		762.129	409.523	150.099	182.283	32.184	15.279	24.221	122.779	8.044
2012	Ene-abr	255.928	134.561	51.408	62.314	10.906	4.714	8.889	43.185	2.265
2013 (p)	Ene-abr	259.229	142.762	43.681	54.698	11.017	3.422	8.620	46.401	3.326
2012	Enero	63.014	35.058	12.015	14.395	2.380	920	1.879	10.441	321
	Febrero	65.262	33.821	12.707	15.805	3.098	1.089	2.346	11.659	542
	Marzo	67.358	35.977	13.219	16.017	2.798	1.345	2.386	11.005	628
	Abril	60.294	29.705	13.467	16.097	2.630	1.360	2.278	10.080	774
	Mayo	69.430	35.123	15.344	18.749	3.405	1.273	2.103	11.243	939
	Junio	63.468	32.376	12.883	16.930	4.047	1.190	1.678	10.562	732
	Julio	62.214	35.306	11.646	13.994	2.348	1.153	1.665	9.180	916
	Agosto	71.728	41.971	12.918	15.464	2.546	1.612	2.131	9.846	704
	Septiembre	53.692	31.600	8.957	10.745	1.788	1.661	1.685	7.335	666
	Octubre	66.346	35.733	13.741	16.271	2.530	1.476	2.373	9.874	619
	Noviembre	57.416	29.239	12.191	14.103	1.912	1.172	1.824	10.462	616
	Diciembre	61.907	33.614	11.011	13.713	2.702	1.028	1.873	11.092	587
2013 (p)	Enero	62.776	35.889	11.083	13.314	2.231	884	2.035	10.131	523
	Febrero	62.987	35.623	9.611	12.528	2.917	890	1.993	11.262	691
	Marzo	63.941	35.133	10.970	14.123	3.153	874	2.121	10.811	879
	Abril	69.525	36.117	12.017	14.733	2.716	774	2.471	14.197	1.233
Variación abr 2013 / abr 2012 (%)		15,31	21,59	-10,77	-8,47	3,27	-43,09	8,47	40,84	59,30
Variación acumulada en el año (%)		1,29	6,09	-15,03	-12,22	1,02	-27,41	-3,03	7,45	46,84

Fuente: elaborado por Odepa con información INE.

Nota: (p) indica cifras provisorias.

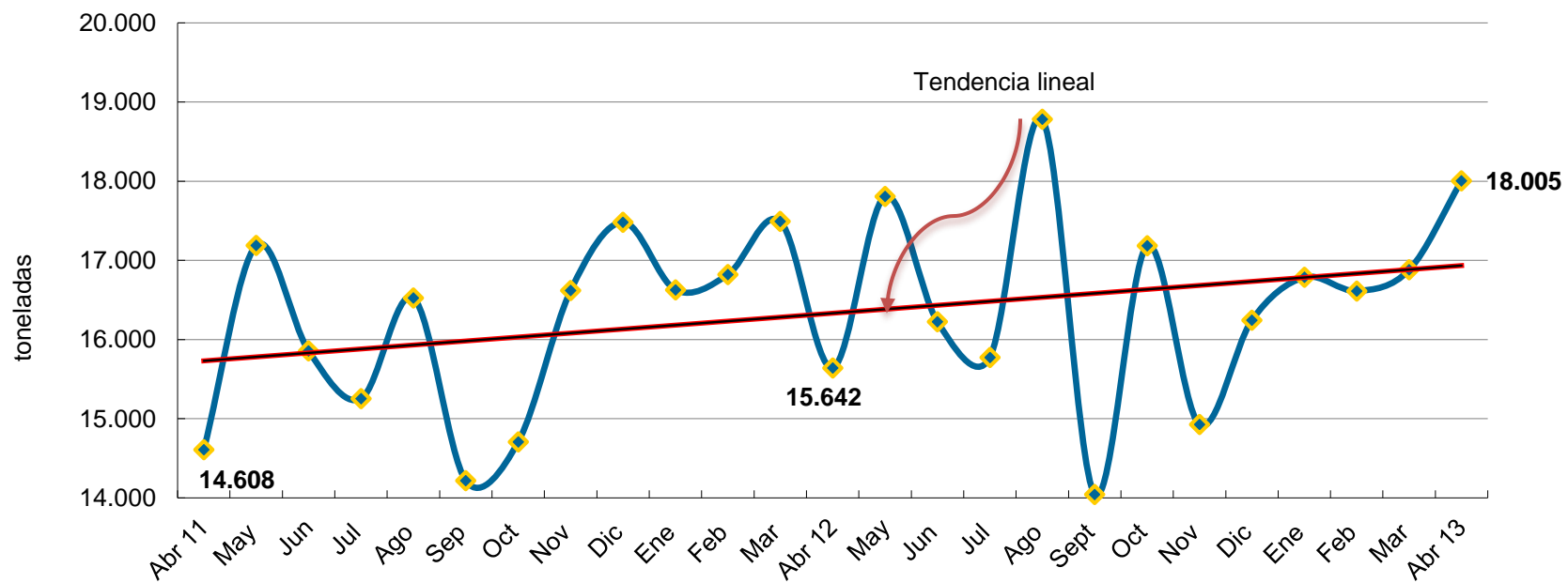
Cuadro 5
Chile. Beneficio de bovinos en mataderos
Toneladas de carne en vara

Año	Mes	Total	Novillos	Vacas gordas	Vacas	Vacas carnaza	Bueyes	Toros y torunos	Vaquillas	Terneros y terneras
2009		209.853	105.014	49.991	55.817	5.826	6.041	6.484	34.515	1.983
2010		210.745	108.691	45.823	50.729	4.906	10.492	7.588	32.071	1.173
2011		190.979	104.611	37.589	43.189	5.601	8.174	7.305	26.813	886
2012		197.571	110.421	37.844	44.755	6.911	6.192	7.990	27.080	1.133
2012	Ene-abr	66.581	36.572	13.001	15.323	2.322	1.949	2.969	9.452	316
2013 (p)	Ene-abr	68.285	39.411	11.287	13.763	2.476	1.379	2.888	10.370	475
2012	Enero	16.628	9.662	3.084	3.604	520	373	621	2.323	45
	Febrero	16.820	9.107	3.182	3.833	651	452	791	2.559	79
	Marzo	17.491	9.761	3.319	3.918	599	553	794	2.378	86
	Abril	15.642	8.043	3.416	3.968	552	572	762	2.192	106
	Mayo	17.808	9.440	3.871	4.590	719	525	704	2.425	125
	Junio	16.224	8.639	3.229	4.123	893	487	550	2.323	103
	Julio	15.775	9.242	2.910	3.392	482	459	531	2.028	123
	Agosto	18.782	11.345	3.213	3.803	590	647	690	2.195	102
	Septiembre	14.045	8.544	2.225	2.596	371	666	536	1.606	96
	Octubre	17.184	9.546	3.456	3.989	532	581	762	2.213	93
	Noviembre	14.926	7.867	3.135	3.529	394	466	619	2.354	90
	Diciembre	16.245	9.226	2.804	3.411	607	411	631	2.484	84
2013 (p)	Enero	16.786	9.953	2.914	3.415	502	354	699	2.290	75
	Febrero	16.614	9.842	2.445	3.100	655	353	671	2.547	100
	Marzo	16.880	9.771	2.790	3.520	730	356	710	2.401	124
	Abril	18.005	9.845	3.138	3.728	590	316	808	3.131	176
Variación abr 2013 / abr 2012 (%)		15,11	22,41	-8,12	-6,04	6,83	-44,66	6,00	42,89	65,75
Variación acumulada en el año (%)		2,56	7,76	-13,19	-10,18	6,65	-29,26	-2,73	9,71	50,21

Fuente: elaborado por Odepa con información INE.

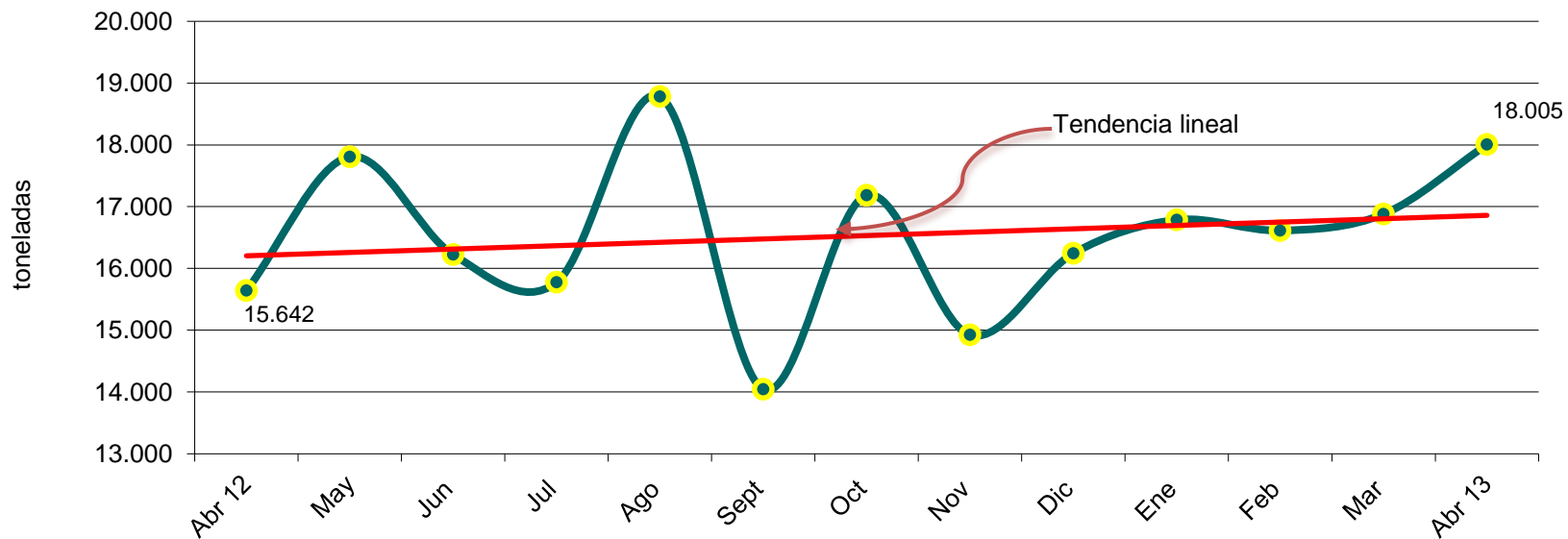
Nota: (p) indica cifras provisionarias.

Gráfico 3
Chile. Producción mensual de carne bovina en toneladas en vara
Abril 2011 - abril 2013



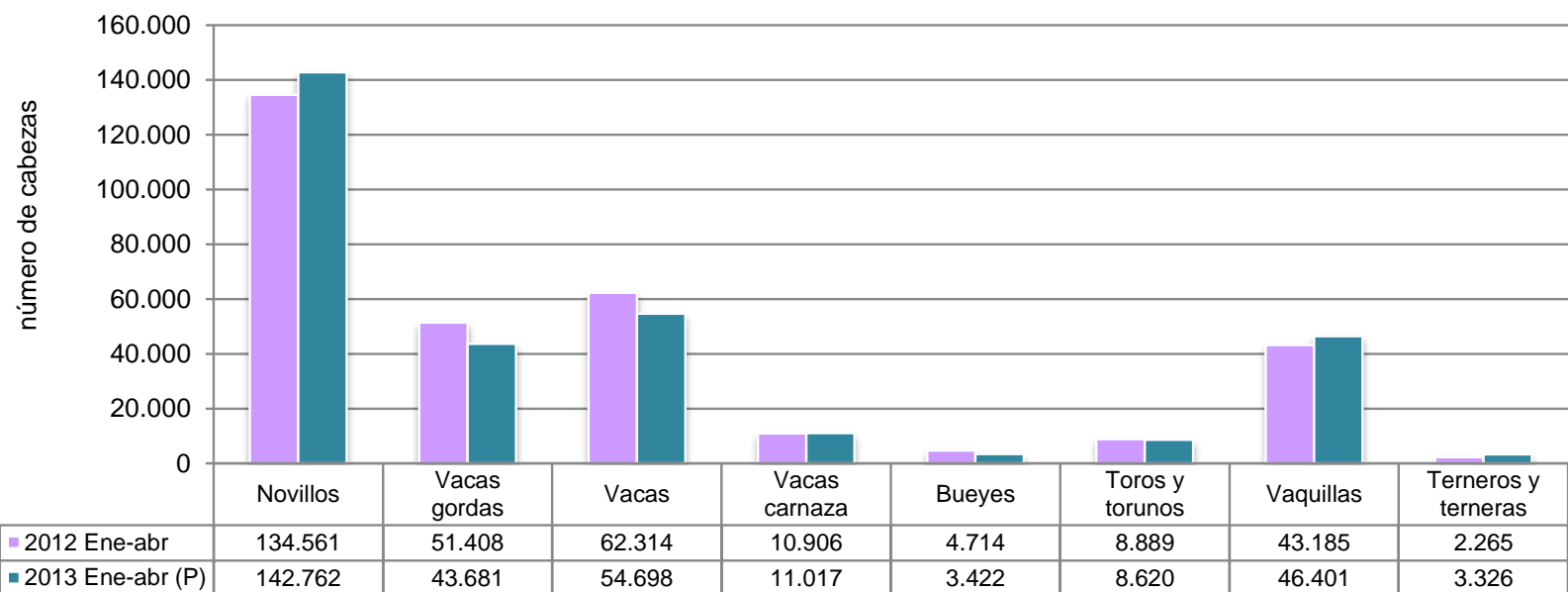
Fuente: elaborado por Odepa con información INE.

Gráfico 4
Chile. Producción mensual de carne bovina en toneladas en vara
Abril 2012 - abril 2013



Fuente: elaborado por Odepa con información INE.

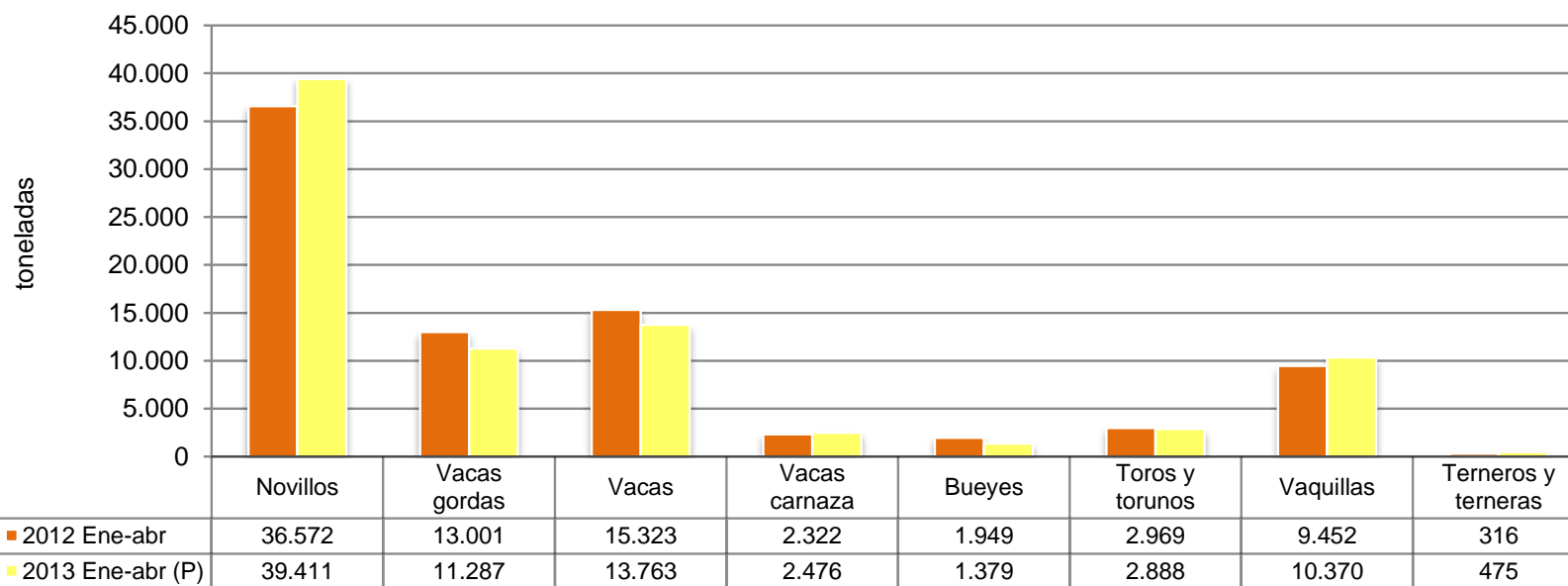
Gráfico 5
Chile. Beneficio de ganado bovino por categoría en número de cabezas
Enero - abril 2012 y 2013



Fuente: elaborado por Odepa con información INE.

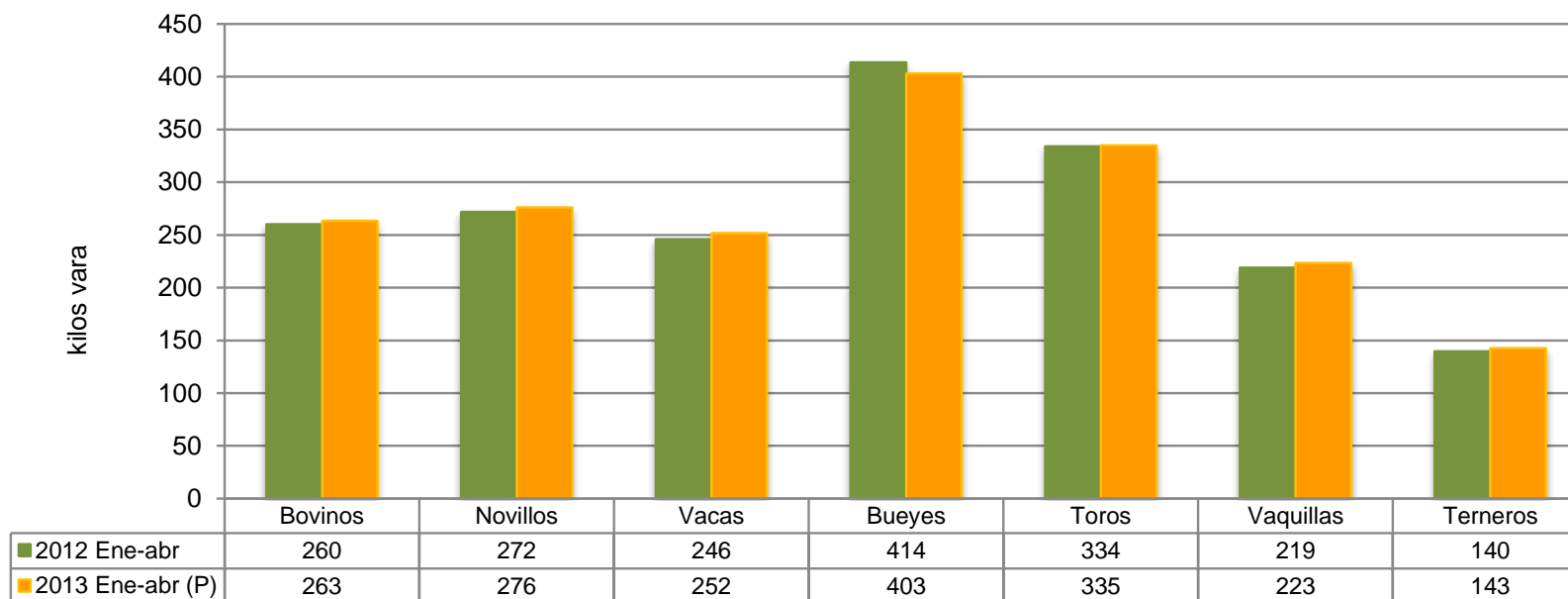
Nota: (P) indica cifras provisionarias.

Gráfico 6
Chile. Beneficio de ganado bovino por categoría en toneladas en vara
Enero - abril 2012 y 2013



Fuente: elaborado por Odepa con información INE.
 Nota: (P) indica cifras provisionarias.

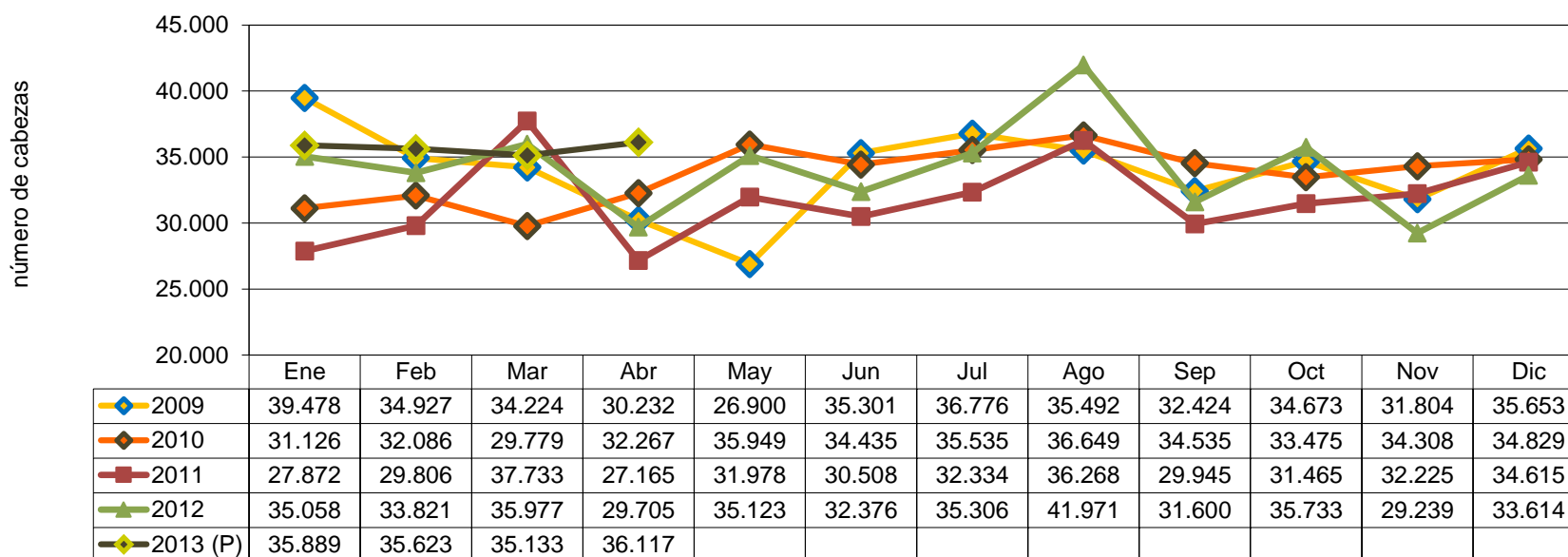
Gráfico 7
Chile. Beneficio de ganado bovino. Peso promedio por categoría en kilos en vara
Enero - abril 2012 y 2013



Fuente: elaborado por Odepa con información INE.

Nota: (P) indica cifras provisionarias.

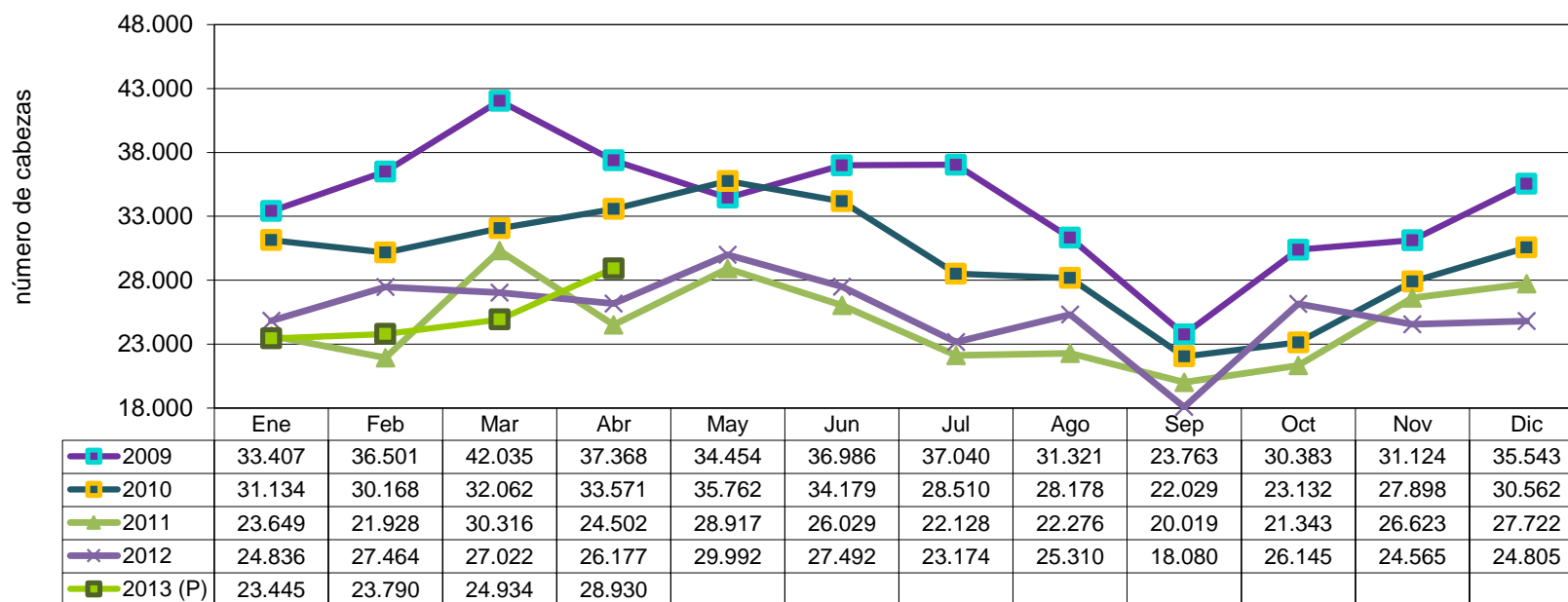
Gráfico 8
Chile. Beneficio de novillos en número de cabezas
Enero 2009 - abril 2013



Fuente: elaborado por Odepa con información INE.

Nota: (P) indica cifras provisionarias.

Gráfico 9
Chile. Beneficio de vacas y vaquillas en número de cabezas
Enero 2009 - abril 2013



Fuente: elaborado por Odepa con información INE.

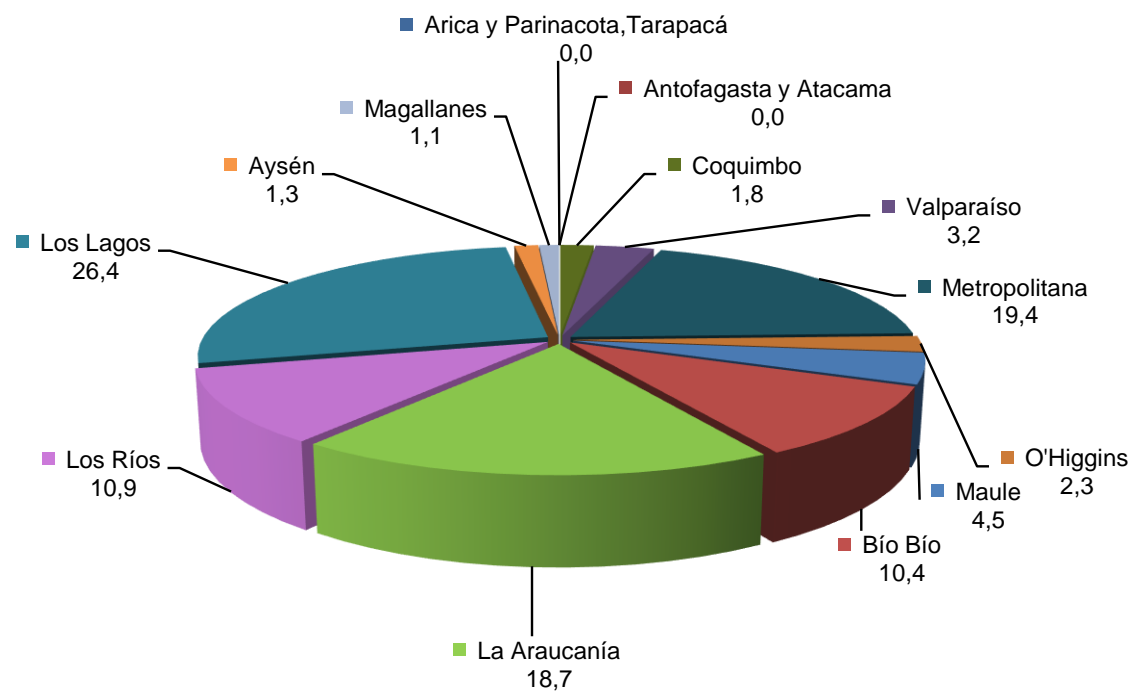
Nota: (P) indica cifras provisionarias.

Cuadro 6
Chile. Distribución regional del beneficio de ganado bovino
Enero - abril 2013

Número de cabezas	Región	%	Ene	Feb	Mar	Abr
	Coquimbo		1,8	1.176	1.103	1.166
Valparaíso		3,2	2.223	2.005	1.910	2.153
Metropolitana		19,4	11.365	12.845	12.726	13.375
O'Higgins		2,3	1.562	1.591	1.233	1.601
Maule		4,5	2.837	2.730	2.975	3.087
Bío Bío		10,4	6.242	6.715	6.664	7.396
La Araucanía		18,7	11.960	11.962	11.958	12.671
Los Ríos		10,9	6.899	7.010	6.994	7.241
Los Lagos		26,4	17.130	15.604	16.869	18.778
Aysén		1,3	774	813	750	1.029
Magallanes		1,1	608	609	696	904
Total país		100,0	62.776	62.987	63.941	69.525
Toneladas	Región	%	Ene	Ene	Ene	Abr
	Coquimbo		321	298	307	348
Valparaíso		3,0	545	502	480	549
Metropolitana		20,2	3.146	3.522	3.493	3.647
O'Higgins		2,2	430	391	297	394
Maule		4,4	753	713	759	770
Bío Bío		10,0	1.564	1.674	1.757	1.823
La Araucanía		18,6	3.178	3.145	3.136	3.243
Los Ríos		10,8	1.844	1.848	1.845	1.851
Los Lagos		26,7	4.673	4.174	4.461	4.922
Aysén		1,2	194	197	178	246
Magallanes		1,0	139	150	168	213
Total país		100,0	16.786	16.614	16.880	18.005

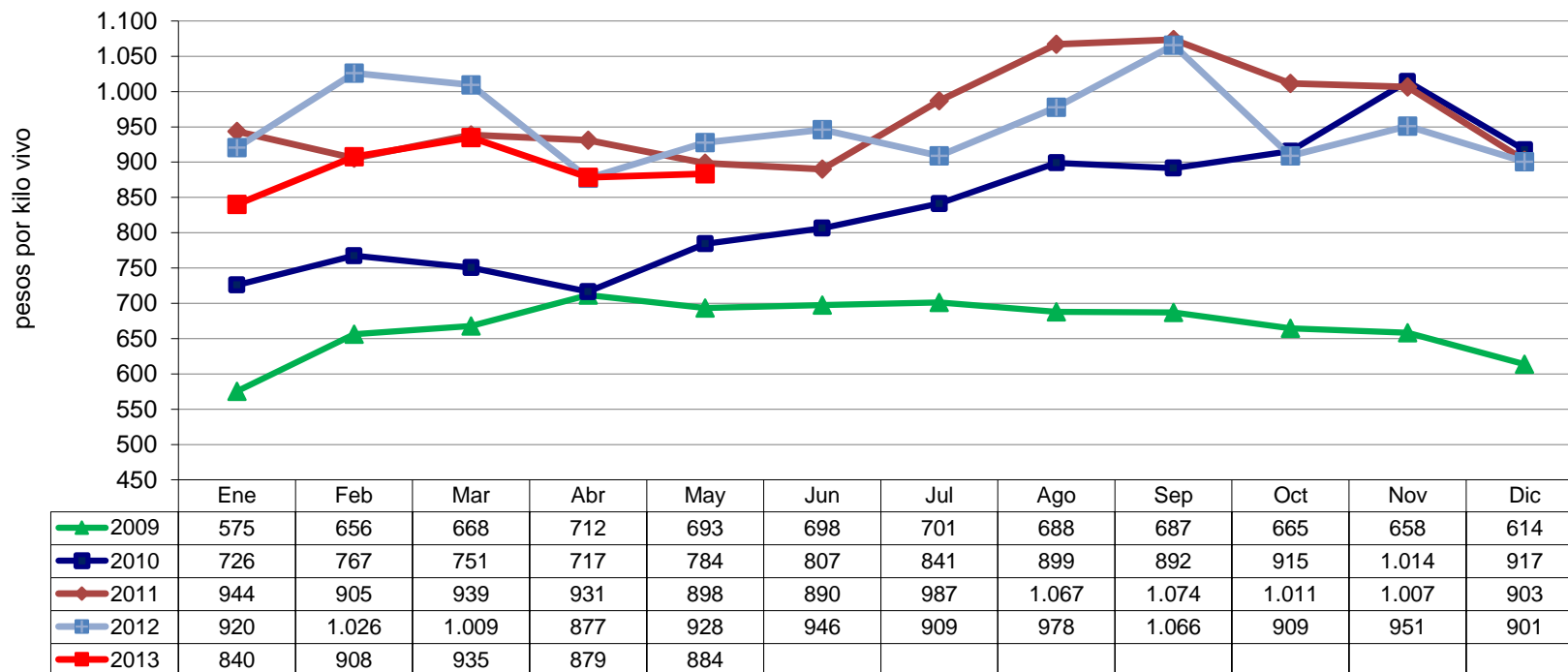
Fuente: elaborado por Odepa con información INE.

Gráfico 10
Chile. Distribución regional del beneficio de ganado bovino en número de cabezas (%)
Enero - abril 2013



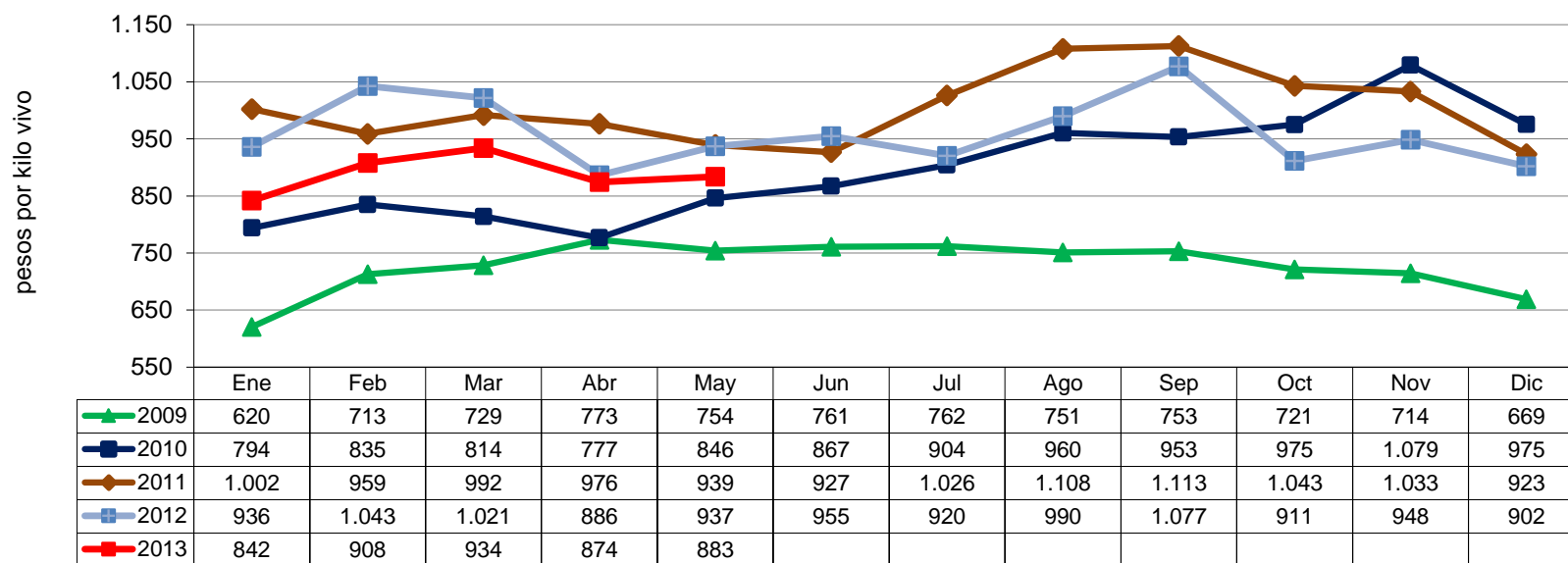
Fuente: elaborado por Odepa con información INE.

Gráfico 11
Chile. Precio promedio de novillo vivo a productor en pesos nominales sin IVA
Enero 2009 - mayo 2013



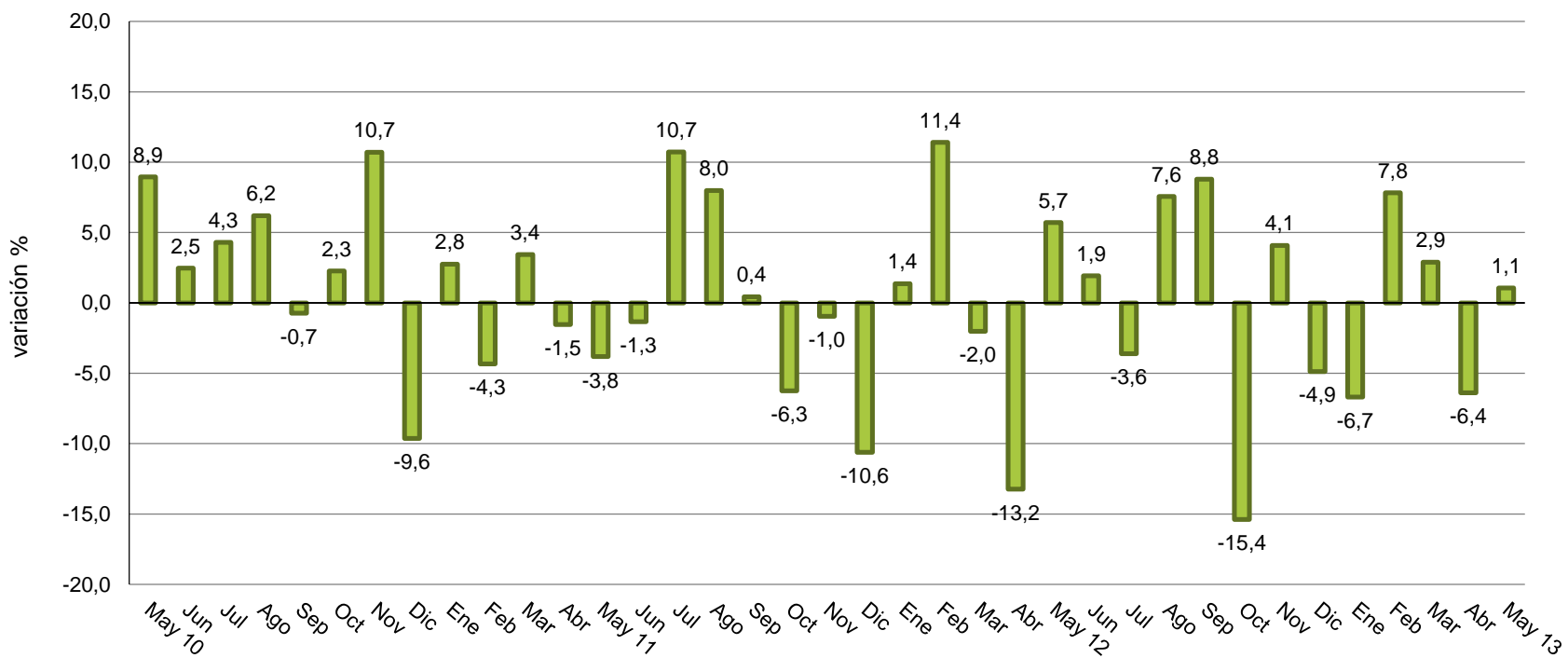
Fuente: elaborado por Odepa con información de la Feria Tattersall de Melipilla.

Gráfico 12
Chile. Precio promedio de novillo vivo a productor en pesos reales sin IVA
(IPC mayo 2013)
Enero 2009 - mayo 2013



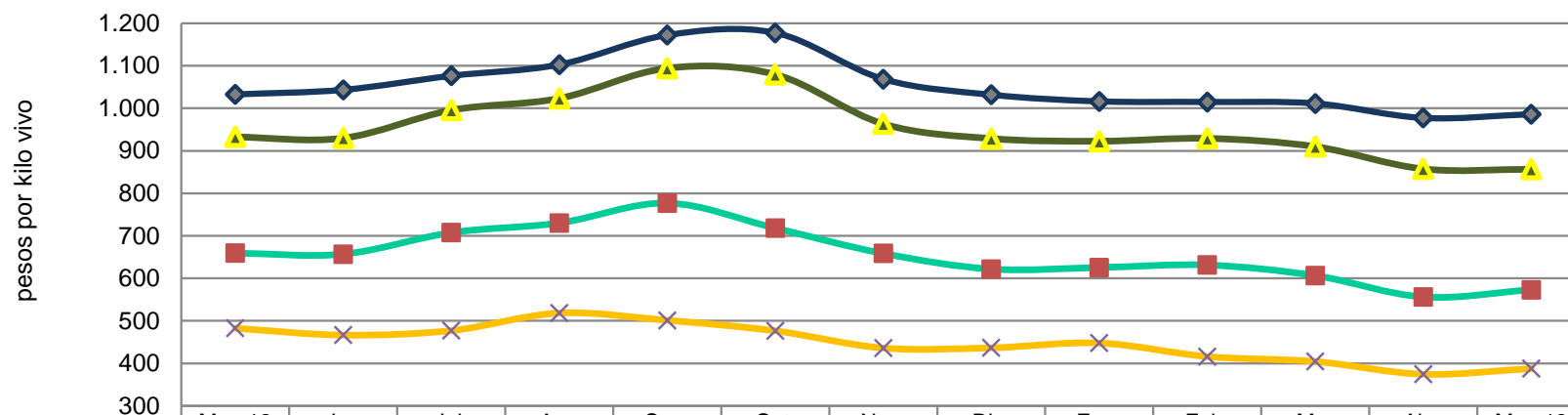
Fuente: elaborado por Odepa con información de la Feria Tattersall de Melipilla.

Gráfico 13
Chile. Variación porcentual del precio real mensual del novillo vivo respecto del mes anterior
(IPC mayo 2013)
Mayo 2010 - mayo 2013



Fuente: elaborado por Odepa con información de la Feria Tattersall de Melipilla.

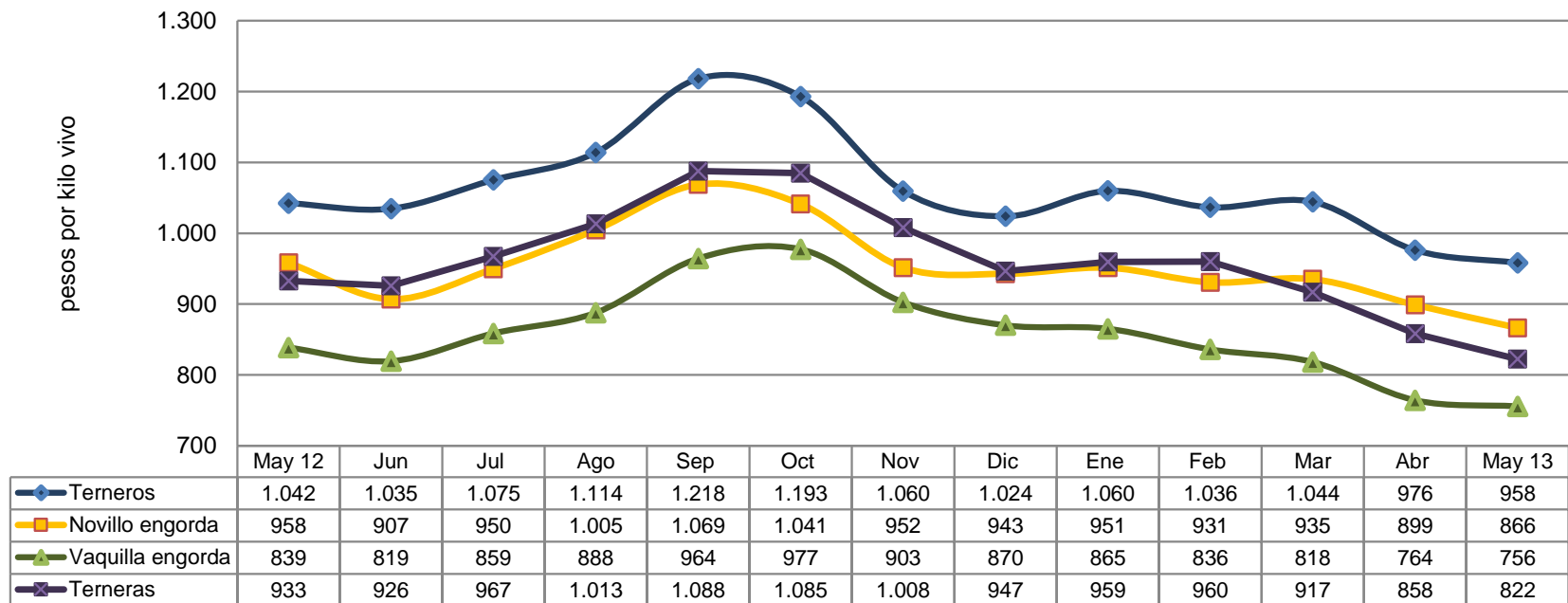
Gráfico 14
Chile. Precio promedio general del ganado bovino para faena en pesos por kilo vivo
Mayo 2012 - mayo 2013



	May 12	Jun	Jul	Ago	Sep	Oct	Nov	Dic	Ene	Feb	Mar	Abr	May 13
◆ Novillo gordo	1.033	1.043	1.077	1.103	1.172	1.178	1.069	1.032	1.016	1.015	1.012	977	986
■ Vaca gorda	659	657	708	730	777	718	659	622	626	631	606	556	573
▲ Vaquilla gorda	933	930	996	1.023	1.094	1.080	963	929	923	929	910	858	857
× Vaca carnaza	483	466	477	518	501	477	436	437	448	416	404	374	388

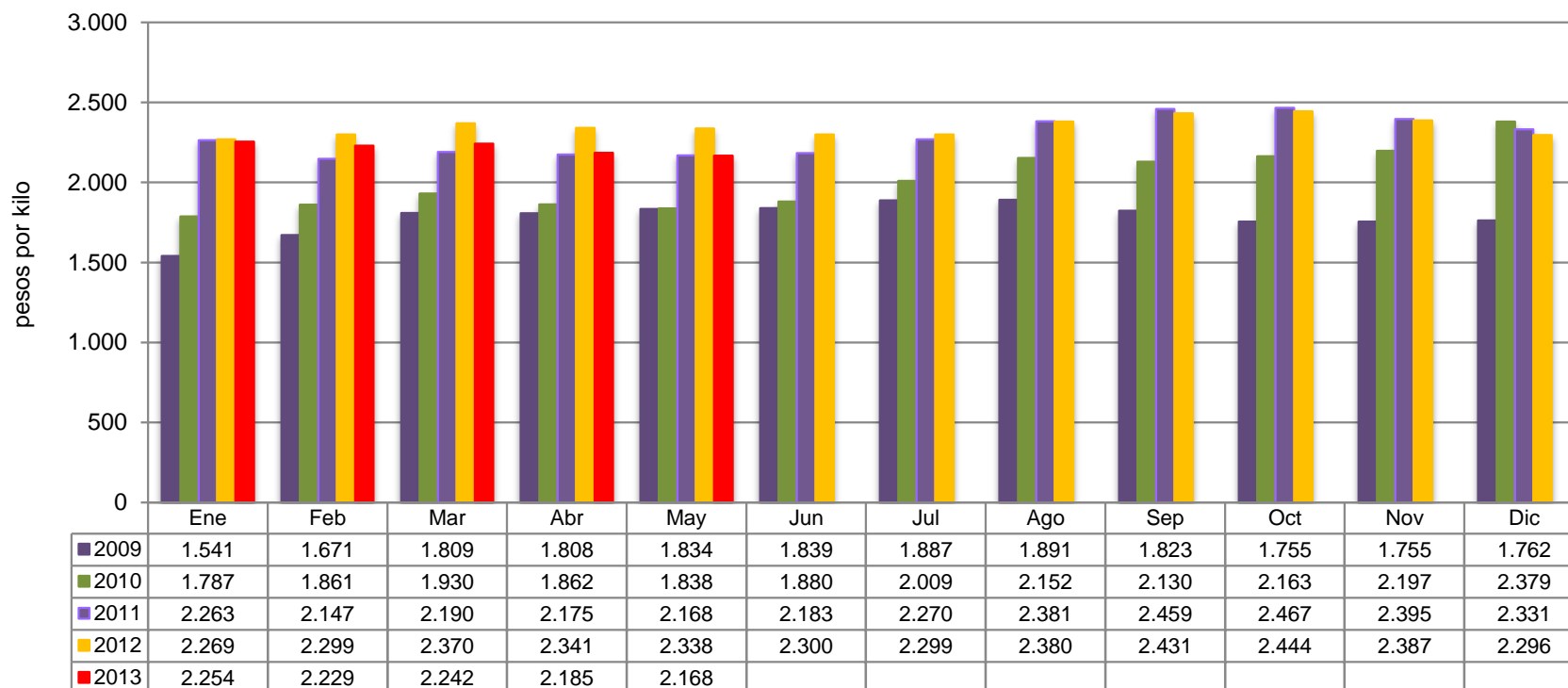
Fuente: elaborado por Odepa con información de Afech A.G.

Gráfico 15
Chile. Precio promedio general del ganado bovino para engorda y crianza en pesos por kilo vivo
Mayo 2012 - mayo 2013



Fuente: elaborado por Odepa con información de Afech A.G.

Gráfico 16
Chile. Evolución mensual del precio real de la carne en vara categoría "V"
Santiago - IPC mayo 2013
Enero 2009 - mayo 2013



Fuente: Odepa.

Cuadro 7									
Chile. Exportaciones de carne de bovino por destino									
País	Cantidad (toneladas)				Valor (miles de USD FOB)				
	2012	Enero - mayo			2012	Enero - mayo			
		2012	2013	Var. % 13/12		2012	2013	Var. % 13/12	% part.2013
Alemania	914	426	247	-42,0	9.677	4.401	2.441	-44,5	49,4
Francia	175	2	80	3900,0	975	96	425	342,7	8,6
Reino Unido	161	27	8	-70,4	1.394	351	290	-17,4	5,9
Corea del Sur	0	0	61		0	0	286		5,8
Cuba	137	69	60	-13,0	509	254	225	-11,4	4,6
Costa Rica	32	5	39	680,0	193	29	176	506,9	3,6
Países Bajos	79	27	12	-55,6	664	330	149	-54,8	3,0
Brasil	0	0	23		0	0	129		2,6
Japón	102	31	32	3,2	611	176	117	-33,5	2,4
China	0	0	22		0	0	107		2,2
Subtotal	1.600	587	584	-0,5	14.023	5.637	4.345	-22,9	87,9
Otros países	302	169	112	-33,7	2.864	1.183	598	-49,5	12,1
Total	1.902	756	696	-7,9	16.887	6.820	4.943	-27,5	100,0

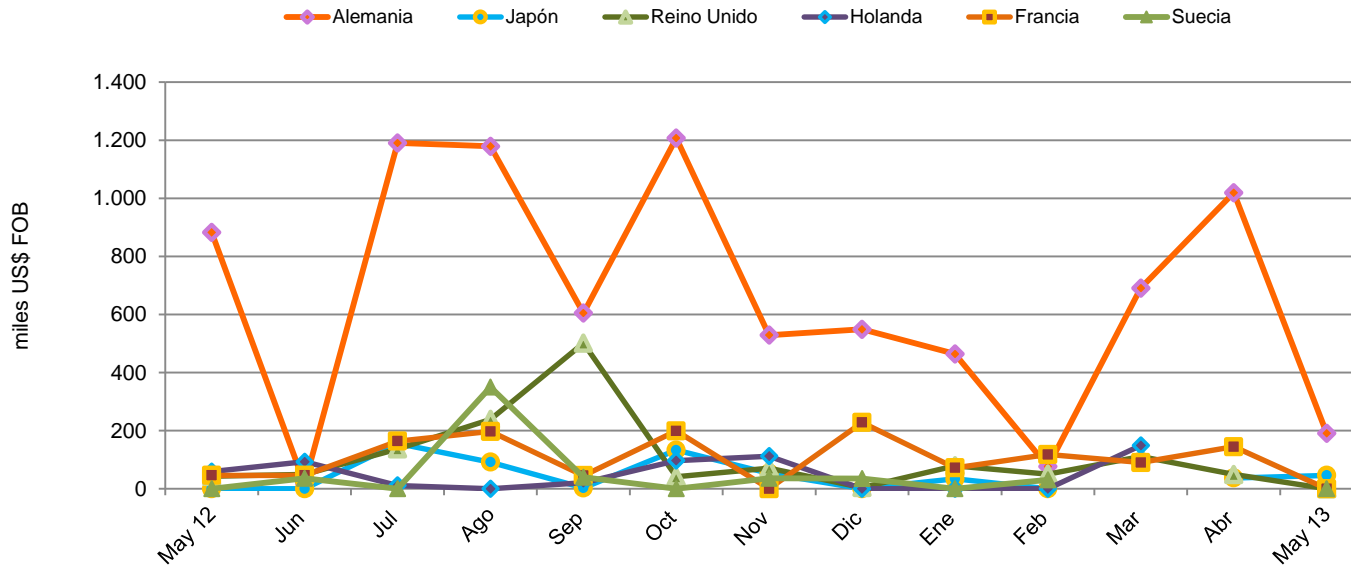
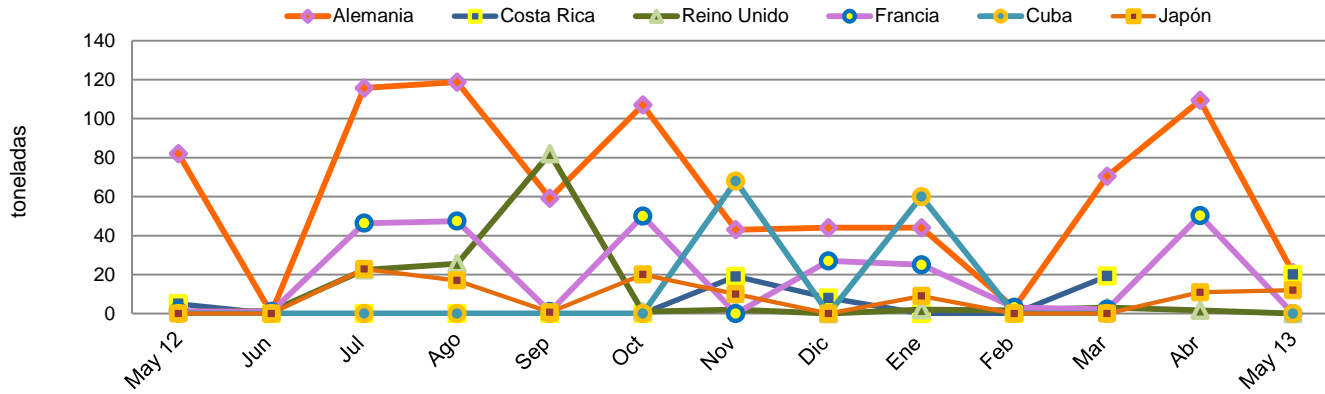
Fuente: elaborado por Odepa con información del Servicio Nacional de Aduanas.
Nota: cifras sujetas a actualizaciones.

Cuadro 8
Chile. Exportaciones de carne de bovino por producto y destino

País	Código	Producto	Cantidad (toneladas)			Valor (miles USD FOB)		
			2012	Enero - mayo		2012	Enero - mayo	
				2012	2013		2012	2013
Alemania	02012000	Carne bovina en trozos sin deshuesar, fresca o refrigerada	23,9	7,3	2,5	384,8	116,3	39,4
Bélgica			0,0	0,0	0,0	0,6	0,6	0,0
España			0,4	0,0	0,1	5,9	0,4	1,6
EE.UU.			0,0	0,0	0,0	1,8	1,8	2,5
Francia			1,2	0,3	1,0	67,9	14,9	52,8
Grecia			0,2	0,0	0,0	5,5	0,5	0,9
Países Bajos			0,1	0,0	0,0	1,2	0,4	0,0
Reino Unido			0,9	0,3	1,2	11,2	3,7	14,0
República Checa			0,7	0,7	0,0	9,6	9,6	0,0
Suecia			0,7	0,7	0,0	40,6	40,6	0,0
Subtotal			28,1	9,5	4,9	529,1	189,0	111,2
Alemania	02013000	Carne bovina deshuesada fresca o refrigerada (total)	839,9	379,4	223,7	8.778,9	3.889,8	2.210,7
Brasil			0,0	0,0	22,7	0,0	0,0	129,2
China			0,0	0,0	0,2	0,0	0,0	9,5
Colombia			0,2	0,0	1,1	11,9	0,0	49,6
España			14,2	3,8	1,4	432,5	178,0	54,5
EE.UU.			7,1	5,0	0,0	162,2	78,5	1,2
Francia			10,5	1,8	4,3	394,7	80,8	155,4
Grecia			0,7	0,1	0,8	12,1	2,5	9,8
Países Bajos			21,6	6,9	12,1	338,7	159,4	149,0
Japón			0,1	0,1	0,0	1,4	1,4	0,0
Perú			2,5	0,0	0,3	32,2	0,0	9,6
Reino Unido			29,6	9,1	7,2	610,8	228,3	275,8
República Checa			4,3	4,3	0,0	64,2	64,2	0,0
Suecia	5,2	0,8	0,8	218,1	41,5	30,2		
Suiza	2,9	0,8	0,9	228,3	69,4	67,4		
Subtotal			938,7	412,1	275,3	11.286,1	4.793,6	3.151,8
Angola		Carne bovina los demás cortes (trozos) sin deshuesar, congeladas	0,0	0,0	24,3	0,0	0,0	60,9
China			0,0	0,0	5,0	0,0	0,0	18,1
Congo			48,0	48,0	25,0	61,0	61,0	66,0
Corea del Sur			0,0	0,0	13,3	0,0	0,0	47,2
Francia			163,0	0,0	74,8	512,5	0,0	216,6
Países Bajos			0,5	0,2	0,0	3,7	1,5	0,0
Israel			9,8	9,8	0,0	59,0	59,0	0,0
Japón			1,0	0,8	0,1	6,6	4,9	0,7
México			3,3	3,3	0,0	2,6	2,6	0,0
Perú			0,0	0,0	0,1	0,0	0,0	2,8
Senegal			0,0	0,0	0,0	0,0	0,0	0,4
Suecia			0,2	0,2	0,0	2,4	2,4	0,0
Terr. Británico en América			2,8	1,2	0,0	30,7	13,5	0,0
Subtotal			228,6	63,5	142,6	678,5	144,9	412,7
Alemania	02023000	Carne bovina deshuesada congelada (total)	50,4	39,5	20,5	508,5	394,6	190,6
China			0,0	0,0	16,9	0,0	0,0	79,2
Corea del Sur			0,0	0,0	48,2	0,0	0,0	238,9
Costa Rica			31,7	5,0	38,7	193,4	28,6	176,4
Cuba			137,1	68,7	60,4	509,1	253,9	225,4
EE.UU.			62,1	62,0	0,0	408,7	407,4	0,0
Países Bajos			56,9	19,7	0,0	320,5	168,4	0,0
Hong Kong			6,1	5,9	0,0	13,5	13,1	0,0
Israel			12,9	12,9	0,0	77,6	77,6	0,0
Japón			100,6	30,3	31,9	603,1	169,3	115,8
México			8,6	7,3	17,9	37,2	31,6	63,8
Panamá			0,0	0,0	12,2	0,0	0,0	58,9
Perú			0,0	0,0	2,1	0,0	0,0	26,8
Reino Unido			121,8	17,7	0,0	677,2	119,1	0,0
Rusia	24,2	0,0	22,4	64,7	0,0	74,4		
Terr. Británico en América	2,4	1,6	1,3	43,5	28,4	17,6		
Subtotal			614,8	270,7	272,7	3.457,1	1.692,0	1.267,7
Total general			1.810,2	755,8	695,5	15.950,7	6.819,5	4.943,4

Fuente: elaborado por Odepa con información del Servicio Nacional de Aduanas.
Nota: cifras sujetas a actualizaciones.

Gráfico 17
Chile. Evolución mensual de las exportaciones de carne de bovino en los seis principales destinos
Cantidad (toneladas) y valor (miles de USD FOB)
Mayo 2012 - mayo 2013



Fuente: elaborado por Odepa con información del Servicio Nacional de Aduanas.

Cuadro 9								
Chile. Exportaciones de subproductos bovinos por tipo y destino								
País	Código	Producto	Cantidad (toneladas)			Valor (miles USD FOB)		
			2012	Enero - mayo		2012	Enero - mayo	
				2012	2013		2012	2013
China	02062100	Despojos comestibles lenguas de bovinos congeladas	26,0	2,0	27,9	80,0	6,1	94,9
Hong Kong			2,3	2,3	0,0	6,2	6,2	0,0
Japón			373,2	142,8	141,2	3.119,0	1.173,5	966,9
México			4,2	0,0	0,5	17,2	0,0	2,3
Terr. Británico en América			0,2	0,2	0,0	1,5	1,5	0,0
Subtotal			405,8	147,2	169,7	3.223,8	1.187,3	1.064,1
México	02062200	Despojos comestibles hígados de bovinos congelados	1,2	1,2	0,5	1,1	1,1	0,7
Rusia			2,7	0,0	0,0	3,8	0,0	0,0
Terr. Británico en América			0,1	0,1	0,0	0,3	0,3	0,0
Subtotal			3,9	1,3	0,5	5,2	1,4	0,7
China	02062900	Los demás despojos comestibles de bovinos, congelados	0,0	0	7,127	0,0	0	13,439
Corea del Sur			0,0	0,0	52,7	0,0	0,0	139,3
España			2,9	0,0	0,5	9,6	0,0	1,4
Gabón			7,0	0,0	0,0	23,2	0,0	0,0
Países Bajos			2,8	1,6	0,0	10,3	5,7	0,0
Hong Kong			211,4	67,5	124,1	480,8	157,7	268,4
Japón			128,0	44,4	56,8	473,7	160,1	184,1
México			79,3	47,2	41,6	119,6	67,5	76,7
Panamá			0,0	0,0	22,0	0,0	0,0	22,9
Perú			75,3	36,0	9,0	93,9	48,8	11,6
Rusia			3,0	0,0	0,0	4,6	0,0	0,0
Terr. Británico en América			0,3	0,3	0,0	1,2	1,2	0,0
Subtotal			509,9	197,1	313,9	1.216,8	441,1	717,8
Australia	02102000	Carne de bovinos, saladas o en salmuera, secas o ahumadas	0,0	0,0	0,2	0,2	0,2	1,3
EE.UU.			3,2	1,6	0,0	44,3	23,7	0,0
Subtotal			3,2	1,7	0,2	44,4	23,9	1,3
Colombia	16025000	Las demás preparaciones de bovinos, incluidas las mezclas	775,2	364,6	256,1	4.160,1	1.942,8	1.377,1
Costa Rica			19,2	0,0	8,2	94,1	0,0	45,2
Cuba			0,0	0,0	169,7	0,0	0,0	473,8
Ecuador			611,1	269,6	252,3	3.186,4	1.385,0	1.352,0
España			0,8	0,8	0,0	11,1	11,1	0,0
Francia			0,0	0,0	0,0	0,0	0,0	0,0
Gabón			12,0	0,0	0,0	40,8	0,0	0,0
Países Bajos			0,0	0,0	0,0	0,0	0,0	0,0
Japón			5,2	1,0	0,0	18,6	4,1	0,0
Subtotal			1.423,6	636,0	686,2	7.511,1	3.343,1	3.248,2
Total general			2.346,4	983,3	1.170,5	12.001,4	4.996,8	5.032,1

Fuente: elaborado por Odepa con información del Servicio Nacional de Aduanas.

Nota: cifras sujetas a actualizaciones.

Cuadro 10								
Chile. Exportaciones de cueros por producto y destino								
País	Código	Producto	Cantidad (toneladas)			Valor (miles US\$ FOB)		
			2012	Enero - mayo		2012	Enero - mayo	
				2012	2013		2012	2013
China	41015000	Cueros y pieles enteras, en bruto, de bovinos y equinos de peso unitario > a 16 kg	304,3	262,2	467,7	515,7	435,3	939,8
Colombia			20,4	0,0	80,7	36,9	0,0	155,2
Hong Kong			313,5	117,6	216,9	543,8	201,7	425,5
Italia			172,7	73,8	41,4	266,1	111,3	70,4
México			339,5	263,9	0,0	563,0	432,8	0,0
Tailandia			315,5	54,2	322,5	627,1	95,0	620,6
Taiwán			167,4	167,4	0,0	247,0	247,0	0,0
Uruguay			24,5	24,5	0,0	45,3	45,3	0,0
Vietnam			281,2	77,0	87,2	486,7	123,8	178,6
Subtotal			1.939,0	1.040,6	1.216,4	3.331,7	1.692,3	2.390,2
México	41019000	Los demás cueros y pieles enteros de bovinos y equinos, incluidos los crupones, medio crupones y faldas	1,4	0,0	0,0	12,1	0,0	0,0
Subtotal			1,4	0,0	0,0	12,1	0,0	0,0
Argentina	41041100	Cueros y pieles curtidos de bovinos o equinos, en estado húmedo (incluido el wet blue), plena flor sin dividir; divididos con la flor	21,0	0,0	0,0	127,7	0,0	0,0
Brasil			0,0	0,0	0,1	0,0	0,0	0,1
China			2.354,5	646,1	1.146,8	7.113,5	1.719,9	4.246,8
Corea del Sur			0,0	0,0	0,1	0,0	0,0	0,7
España			193,0	96,1	34,8	517,2	275,1	92,5
Holanda			0,0	0,0	105,7	0,0	0,0	366,2
Hong Kong			1.851,8	1.375,8	573,0	6.181,1	4.227,8	2.197,9
India			20,0	0,0	22,5	75,1	0,0	78,2
Indonesia			19,6	19,6	0,0	44,6	44,6	0,0
Italia			1.214,8	386,9	591,5	4.268,6	1.445,6	1.886,9
México			57,6	19,5	0,0	175,3	55,0	0,0
Perú			29,9	29,9	0,0	142,9	142,9	0,0
Portugal			155,6	99,5	43,1	922,6	550,6	217,3
Rep. Dominicana			17,0	0,0	0,0	71,0	0,0	0,0
Taiwán			0,0	0,0	188,1	0,0	0,0	267,5
Turquía	21,9	0,0	20,4	71,7	0,0	72,6		
Vietnam	226,0	168,4	52,1	674,1	502,8	230,9		
Subtotal			6.182,6	2.841,6	2.778,1	20.385,6	8.964,3	9.657,4
China	41041900	Los demás cueros y pieles curtidos de bovinos o equinos, en estado húmedo (incluido el wet blue)	177,2	71,4	63,5	215,4	102,7	39,1
Colombia			1,1	1,1	0,0	7,9	7,9	0,0
Hong Kong			36,7	18,9	34,6	52,7	27,0	53,1
Taiwán			0,0	0,0	34,4	0,0	0,0	50,3
Subtotal			215,0	91,4	132,6	276,0	137,7	142,5
Total general			8.338,0	3.973,7	4.127,2	24.005,3	10.794,3	12.190,1

Fuente: elaborado por Odepa con información del Servicio Nacional de Aduanas.

Nota: cifras sujetas a actualizaciones.

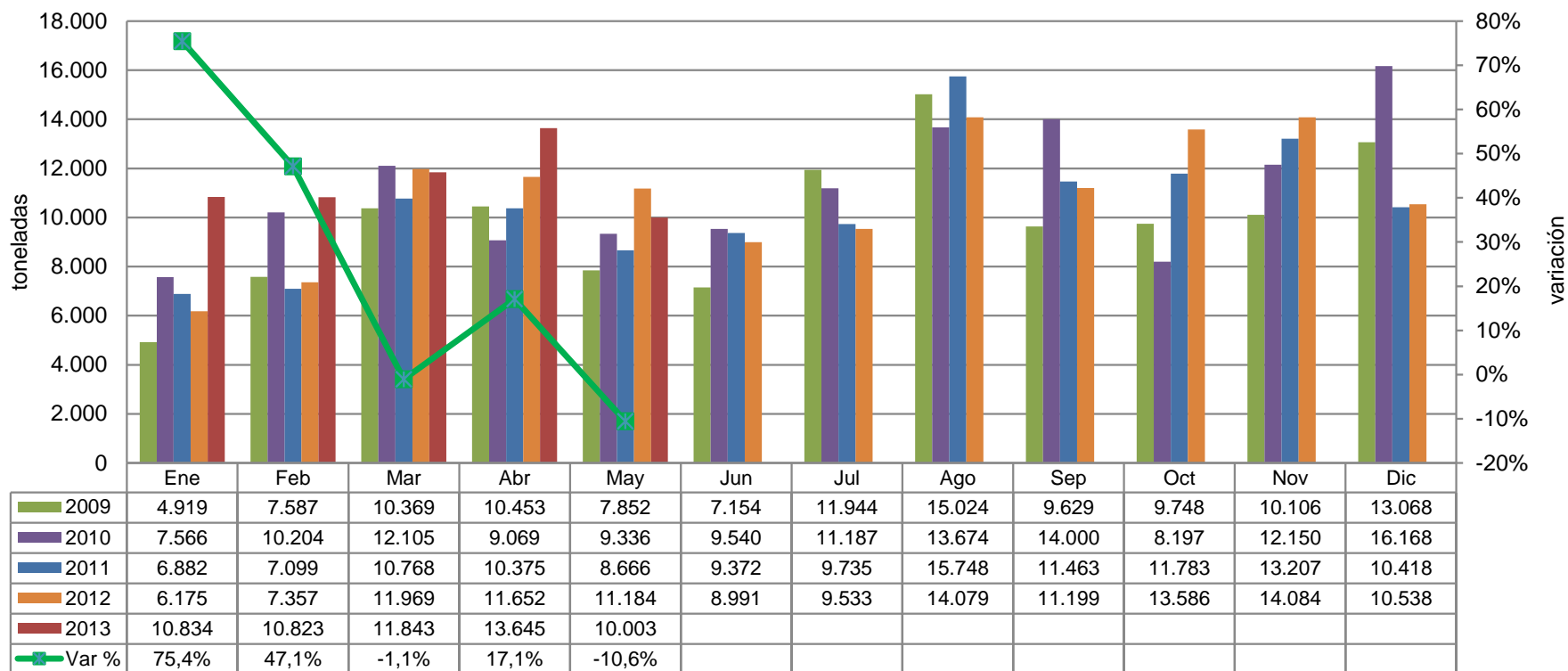
Cuadro 11
Chile. Importaciones de carne de bovino por origen

País	Cantidad (toneladas)				Valor (miles de USD CIF)				% part.2013
	2012	Enero - mayo			2012	Enero - mayo			
		2012	2013	Var. % 13/12		2012	2013	Var. % 13/12	
Brasil	63.165	23.113	30.141	30,4	383.819	144.924	173.717	19,9	51,1
Argentina	27.426	10.903	12.352	13,3	173.360	69.505	75.960	9,3	22,4
Uruguay	16.007	5.562	6.109	9,8	95.741	34.463	36.544	6,0	10,8
EE.UU.	7.991	2.769	4.204	51,8	50.961	17.388	25.663	47,6	7,6
Paraguay	17	0	2.324		110	0	14.818		4,4
Australia	15.740	5.989	2.018	-66,3	102.420	39.270	13.035	-66,8	3,8
Total	130.346	48.337	57.147	18,2	806.410	305.550	339.737	11,2	100,0

Fuente: elaborado por Odepa con información del Servicio Nacional de Aduanas.

Nota: cifras sujetas a actualizaciones.

Gráfico 18
Chile. Importaciones mensuales de carne de bovino en toneladas
Enero 2009 - mayo 2013



Fuente: elaborado por Odepa con datos del Servicio Nacional de Aduanas.
 Nota: cifras sujetas a actualizaciones.

Cuadro 12								
Chile. Importaciones de carne de bovino por producto y origen								
País	Código	Producto	Cantidad (toneladas)			Valor (miles USD CIF)		
			2012	Enero - mayo		2012	Enero - mayo	
				2012	2013		2012	2013
Australia	02011000	Carne bovina en canales o medias canales, fresca o refrigerada	4,3	4,3	0,0	26,0	26,0	0,0
Subtotal			4,3	4,3	0,0	26,0	26,0	0,0
Australia EE.UU.	02012000	Carne bovina en trozos sin deshuesar, fresca o refrigerada	221,8 835,8	72,2 718,5	0,0 55,4	1.475,4 4.845,0	491,6 4.152,5	0,0 340,6
Subtotal			1.057,6	790,7	55,4	6.320,4	4.644,0	340,6
Argentina	02013000	Carne bovina deshuesada fresca o refrigerada (total)	27.163,1	10.835,6	12.170,2	171.850,8	69.226,8	75.363,3
Australia			14.991,6	5.662,3	1.968,4	97.904,7	37.278,3	12.765,4
Brasil			60.371,4	21.859,4	27.769,2	371.161,4	139.215,5	163.100,3
EE.UU.			6.529,7	1.913,0	3.255,8	40.560,3	11.981,5	21.116,2
Paraguay			17,1	0,0	2.302,0	110,4	0,0	14.738,3
Uruguay			13.268,3	5.071,2	5.129,0	83.207,6	32.205,4	31.452,8
Subtotal			122.341,1	45.341,5	52.594,5	764.795,3	289.907,5	318.536,3
Australia EE.UU.	02022000	Carne bovina los demás cortes (trozos) sin deshuesar, congeladas	13,9 129,4	5,9 1,8	0,0 64,0	110,1 961,2	47,3 21,6	0,0 679,8
Subtotal			143,3	7,7	64,0	1.071,2	68,9	679,8
Argentina	02023000	Carne bovina deshuesada congelada (total)	263,2	67,3	181,6	1.509,0	278,0	597,0
Australia			508,1	244,7	50,0	2.903,8	1.426,9	269,4
Brasil			2.793,4	1.254,0	2.371,7	12.657,1	5.708,7	10.616,4
EE.UU.			495,9	135,8	828,4	4.594,0	1.232,5	3.526,4
Paraguay			0,0	0,0	22,0	0,0	0,0	79,5
Uruguay			2.739,2	490,6	979,8	12.533,0	2.257,5	5.091,3
Subtotal			6.799,8	2.192,5	4.433,5	34.196,9	10.903,6	20.179,9
Total general			130.346,2	48.336,7	57.147,4	806.409,7	305.549,9	339.736,7

Fuente: elaborado por Odepa con información del Servicio Nacional de Aduanas.

Nota: cifras sujetas a actualizaciones.

Cuadro 13
Chile. Importaciones de subproductos bovinos por tipo y origen

País	Código	Producto	Cantidad (toneladas)			Valor (miles USD CIF)		
			2012	Enero - mayo		2012	Enero - mayo	
				2012	2013		2012	2013
EE.UU.	02061000	Despojos comestibles de la especie bovina, frescos o refrigerados	2,2	2,2	0,0	25,6	25,6	0,0
Subtotal			2,2	2,2	0,0	25,6	25,6	0,0
EE.UU.	02062100	Despojos comestibles lenguas de bovinos congeladas	23,9	23,9	0,0	165,1	165,1	0,0
Subtotal			23,9	23,9	0,0	165,1	165,1	0,0
Australia	02062200	Despojos comestibles hígados de bovinos congelados	225,9	195,8	24,0	385,6	339,0	34,8
EE.UU.			691,2	345,6	498,9	922,1	502,9	526,9
Italia			0,0	0,0	0,0	0,2	0,0	0,0
Nueva Zelanda			21,7	0,0	0,0	35,7	0,0	0,0
Subtotal			938,7	541,4	522,9	1.343,7	841,9	561,7
EE.UU.	02062900	Los demás despojos comestibles de bovinos, congelados	588,8	342,4	151,0	1.152,1	710,4	297,2
Subtotal			588,8	342,4	151,0	1.152,1	710,4	297,2
Francia	02102000	Carnes de bovinos, saladas o en salmuera, secas o ahumadas	0,0	0,0	0,0	0,1	0,1	0,0
Taiwán			0,1	0,0	0,0	0,0	0,0	0,0
Subtotal			0,1	0,0	0,0	0,1	0,1	0,0
Alemania	16025000	Las demás preparaciones de bovinos, incluidas las mezclas	0,0	0,0	0,6	0,0	0,0	3,7
Argentina			0,0	0,0	19,6	0,0	0,0	88,0
Brasil			2.199,6	905,9	493,8	14.005,8	5.951,1	3.470,3
China			0,1	0,0	0,0	1,2	0,4	0,0
Colombia			1,6	1,6	0,0	11,0	10,4	0,0
España			2,1	0,0	2,1	6,1	0,0	9,0
EE.UU.			62,3	13,2	38,0	285,7	55,5	196,1
Italia			0,2	0,0	0,0	0,8	0,0	0,0
Portugal			0,0	0,0	6,1	0,0	0,0	42,1
Uruguay			392,2	191,9	88,6	1.899,3	909,1	382,5
Subtotal			2.658,0	1.112,6	648,8	16.209,9	6.926,4	4.191,8
Total general			4.211,8	2.022,6	1.322,8	18.896,5	8.669,5	5.050,7

Fuente: elaborado por Odepa con información del Servicio Nacional de Aduanas.

Nota: cifras sujetas a actualizaciones.

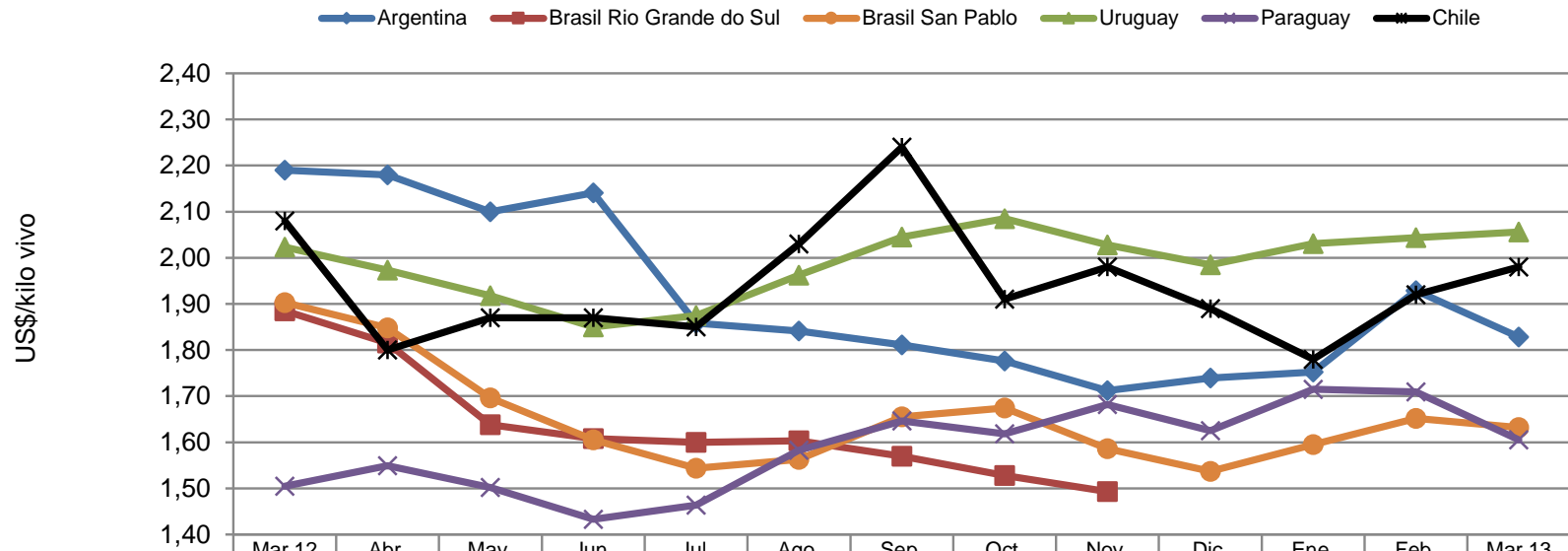
Cuadro 14
Chile. Importaciones de cueros por tipo y origen

País	Código	Producto	Cantidad (toneladas)			Valor (miles USD CIF)		
			2012	Enero - mayo		2012	Enero - mayo	
				2012	2013		2012	2013
Brasil	41012000	Cueros y pieles enteras, en bruto, de bovinos y equinos hasta 8 kg secos, 10 kg para salados secos y 16 kg para los frescos, salados verdes (húmedos) o conservados de otro modo	0,0	0,0	0,1	0,0	0,0	3,8
EE.UU.			0,0	0,0	0,0	0,2	0,2	0,0
Subtotal			0,0	0,0	0,1	0,2	0,2	3,8
Brasil	41015000	Cueros y pieles enteras, en bruto, de bovinos y equinos de peso unitario > a 16 kg	0,0	0,0	26,0	0,0	0,0	41,1
Ecuador			2,2	2,2	0,0	42,9	42,9	0,0
Subtotal			2,2	2,2	26,0	42,9	42,9	41,1
Argentina	41041100	Cueros y pieles curtidos de bovinos o equinos, en estado húmedo (incluido el wet blue, plena flor sin dividir; divididos con la flor)	25,9	0,0	0,0	106,4	0,0	0,0
Australia			19,3	0,0	19,2	190,0	0,0	190,3
Bolivia			21,7	0,0	27,5	59,0	0,0	84,2
Brasil			167,4	115,2	40,1	850,7	650,5	140,6
Guatemala			0,0	0,0	0,0	0,0	0,0	0,0
Italia			0,0	0,0	0,0	0,2	0,0	0,0
Uruguay			27,1	27,1	0,0	33,0	33,0	0,0
Subtotal			261,3	142,2	86,9	1.239,2	683,5	415,2
Argentina	41041900	Los demás cueros y pieles curtidos de bovinos o equinos, en estado húmedo (incluido el <i>wet blue</i>)	3,9	3,0	3,8	113,5	91,6	107,9
Bolivia			134,7	51,7	45,4	274,5	117,9	121,1
Brasil			31,7	0,0	0,0	112,1	0,0	0,0
Paraguay			3,5	2,1	0,0	74,9	45,4	0,0
Uruguay			10,0	0,0	23,0	6,4	0,0	26,9
Subtotal			183,9	56,8	72,2	581,4	254,8	255,9
Total general			447,5	201,4	185,1	1.863,7	981,4	715,9

Fuente: elaborado por Odepa con información del Servicio Nacional de Aduanas.

Nota: cifras sujetas a actualizaciones.

Gráfico 19
Chile. Precios mensuales del novillo vivo en países del Mercosur y Chile (en USD/kg)
Marzo 2012 - marzo 2013



	Mar 12	Abr	May	Jun	Jul	Ago	Sep	Oct	Nov	Dic	Ene	Feb	Mar 13
Argentina	2,19	2,18	2,10	2,14	1,86	1,84	1,81	1,78	1,71	1,74	1,75	1,93	1,83
Brasil Rio Grande do Sul	1,89	1,82	1,64	1,61	1,60	1,60	1,57	1,53	1,49				
Brasil San Pablo	1,90	1,85	1,70	1,61	1,54	1,56	1,66	1,67	1,59	1,54	1,60	1,65	1,63
Uruguay	2,02	1,97	1,92	1,85	1,88	1,96	2,05	2,09	2,03	1,99	2,03	2,04	2,06
Paraguay	1,51	1,55	1,50	1,43	1,46	1,58	1,65	1,62	1,68	1,63	1,72	1,71	1,61
Chile	2,08	1,80	1,87	1,87	1,85	2,03	2,24	1,91	1,98	1,89	1,78	1,92	1,98

Fuente: elaborado por Odepa con información del Área de Mercados Ganaderos, SAGPyA, Argentina.

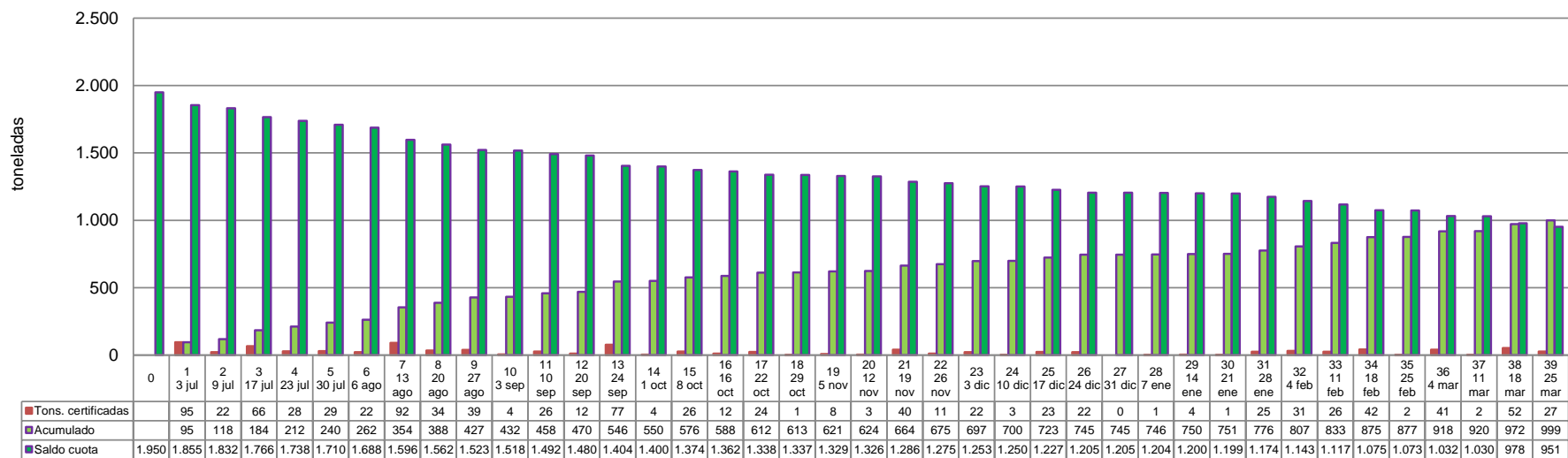
Cuadro 15
Chile. Disponibilidad aparente de carnes por habitante (kilos)
Período 2000-2012

Año	Bovino	Ovino	Porcino	Aves	Otras	Total
2000	23,1	0,5	16,3	27,3	0,6	67,7
2001	22,1	0,4	17,9	29,4	0,7	70,5
2002	22,1	0,4	19,4	27,6	0,7	70,2
2003	23,1	0,3	19,1	27,7	0,6	70,8
2004	23,9	0,3	18,3	30,6	0,6	73,7
2005	24,6	0,2	19,3	30,3	0,5	75,0
2006	21,7	0,3	22,5	33,9	0,6	79,0
2007	23,5	0,3	23,5	33,2	0,5	81,0
2008	22,0	0,4	25,0	33,3	0,5	81,2
2009	22,5	0,3	24,0	31,9	0,4	79,1
2010	23,6	0,2	24,4	33,3	0,4	81,9
2011	21,7	0,3	25,6	36,7	0,5	84,7
2012	22,4	0,3	27,0	37,0	0,5	87,2

Nota: otras carnes comprende equino y caprino. La estimación no considera cambios de *stock*, por lo cual las cifras de disponibilidad aparente son sólo aproximadas. Corresponden a kilos netos, con o sin hueso, salvo en el caso de la carne bovina, en que se ha efectuado la equivalencia a carne en vara.

Fuente: elaborado por Odepa con información del Servicio Nacional de Aduanas e INE.

Gráfico 20
Cuota carne bovina a la Unión Europea
Certificados de autenticidad entregados a partir de julio 2012
Cantidad en toneladas



Fuente: elaborado por Odepa con información de Faenacar.

semanas