



Balanza comercial de productos silvoagropecuarios

Avance mensual enero - septiembre 2013

**Balanza comercial de productos silvoagropecuarios
Avance mensual enero - septiembre 2013**

**Liliana Yáñez Barrios
David Cohen Pacini**

Publicación de la Oficina de Estudios y Políticas Agrarias (Odepa)
del Ministerio de Agricultura, Gobierno de Chile

Director y Representante Legal
Gustavo Rojas Le-Bert

Se puede reproducir total o parcialmente citando la fuente

TABLA DE CONTENIDO

Cuadro	Descripción	Página
Nº 1	Balanza de productos silvoagropecuarios	4
Nº 2	Evolución de las exportaciones silvoagropecuarias por sector	5
Nº 3	Evolución de las importaciones silvoagropecuarias por sector	6
Nº 4	Balanza de productos silvoagropecuarios por clase y subsector	7
Nº 5	Balanza de productos silvoagropecuarios por zona económica	9
Nº 6	Exportación de productos silvoagropecuarios por país de destino	11
Nº 7	Importación de productos silvoagropecuarios por país de origen	12
Nº 8	Principales productos silvoagropecuarios exportados	13
Nº 9	Principales productos silvoagropecuarios importados	14
Nº 10	Principales rubros exportados	15
Nº 11	Exportaciones de frutas	16
Nº 12	Exportaciones de semillas para siembra	18
Nº 13	Exportaciones de bulbos, flores y musgos	19
Nº 14	Exportaciones de hortalizas y tubérculos	20
Nº 15	Exportaciones de vinos y alcoholes	21
Nº 16	Exportaciones pecuarias	22
Nº 17	Exportaciones forestales	23
Nº 18	Exportaciones de insumos y maquinaria	24
Nº 19	Importaciones de productos silvoagropecuarios	25
Nº 20	Importaciones de insumos y maquinaria	26

Gráfico	Descripción	Página
Nº 1	Balanza de productos silvoagropecuarios	4
Nº 2	Evolución de las exportaciones silvoagropecuarias	5
Nº 3	Evolución de las importaciones silvoagropecuarias	6
Nº 4	Exportaciones silvoagropecuarios por clase	8
Nº 5	Exportaciones silvoagropecuarios por subsector	8
Nº 6	Exportaciones de productos silvoagropecuarios por zona económica	10
Nº 7	Importaciones de productos silvoagropecuarios por zona económica	10
Nº 8	Exportación de productos silvoagropecuarios por país de destino	11
Nº 9	Importación de productos silvoagropecuarios por país de origen	12
Nº 10	Principales productos silvoagropecuarios exportados	13
Nº 11	Principales productos silvoagropecuarios importados	14
Nº 12	Principales rubros exportados	15

Las exportaciones que no son realizadas en la modalidad "a firme" pueden ser ajustadas de acuerdo al Informe de Variación de Valor (IVV), el cual afecta directamente a cada declaración de exportación en el mes en que fueron efectuadas. Por esta razón, las cifras de exportaciones pueden experimentar modificaciones cada vez que se aplican los IVV, ocasionando, eventualmente, el ajuste de los valores de exportación.

Teatinos 40, piso 8. Santiago, Chile

Teléfono : (56- 2) 23973000

Fax : (56- 2) 23973111

www.odepa.gob.cl



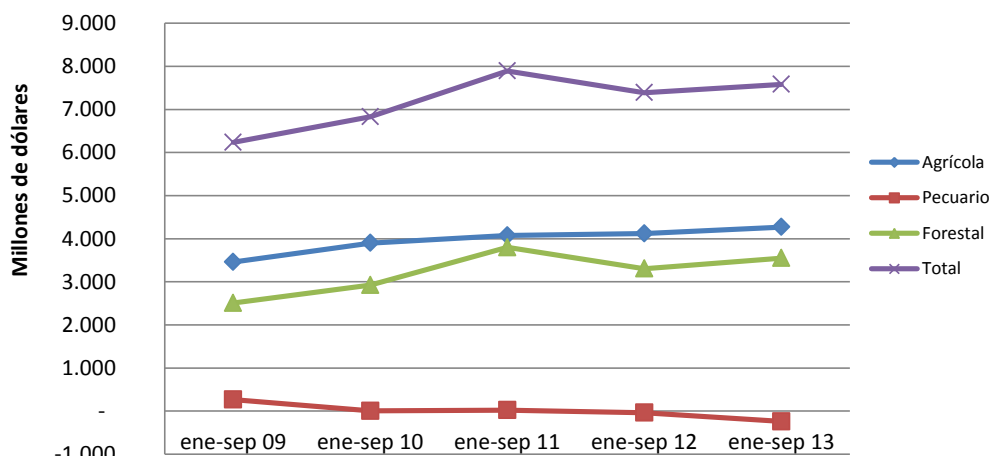
Cuadro N° 1
Balanza comercial de productos silvoagropecuarios por sector *
Chile - Mundo
Miles de dólares

Sector	2012	enero - septiembre		Variación	Participación
	ene - dic	2012	2013	2013-2012	2013
Exportaciones por sector					
Total	14.395.865	11.332.668	11.819.856	4,3%	
Agrícola	8.369.550	6.816.094	7.106.971	4,3%	60,1%
Pecuario	1.300.539	967.053	941.497	-2,6%	8,0%
Forestal	4.725.776	3.549.521	3.771.388	6,3%	31,9%
Importaciones por sector					
Total	5.467.497	3.942.870	4.237.284	7,5%	
Agrícola	3.767.526	2.694.717	2.836.257	5,3%	66,9%
Pecuario	1.395.667	1.004.651	1.180.759	17,5%	27,9%
Forestal	304.304	243.502	220.268	-9,5%	5,2%
Balanza comercial de productos					
Total	8.928.368	7.389.798	7.582.572	2,6%	
Agrícola	4.602.024	4.121.377	4.270.714	3,6%	56,3%
Pecuario	-95.128	-37.598	-239.262	536,4%	-3,2%
Forestal	4.421.472	3.306.019	3.551.120	7,4%	46,8%

Fuente: elaborado por ODEPA con información del Servicio Nacional de Aduanas;

* Cifras sujetas a revisión por informes de variación de valor (IVV).

Gráfico N° 1
Evolución balanza de productos silvoagropecuarios



Fuente: elaborado por Odepa con información del Servicio Nacional de Aduanas

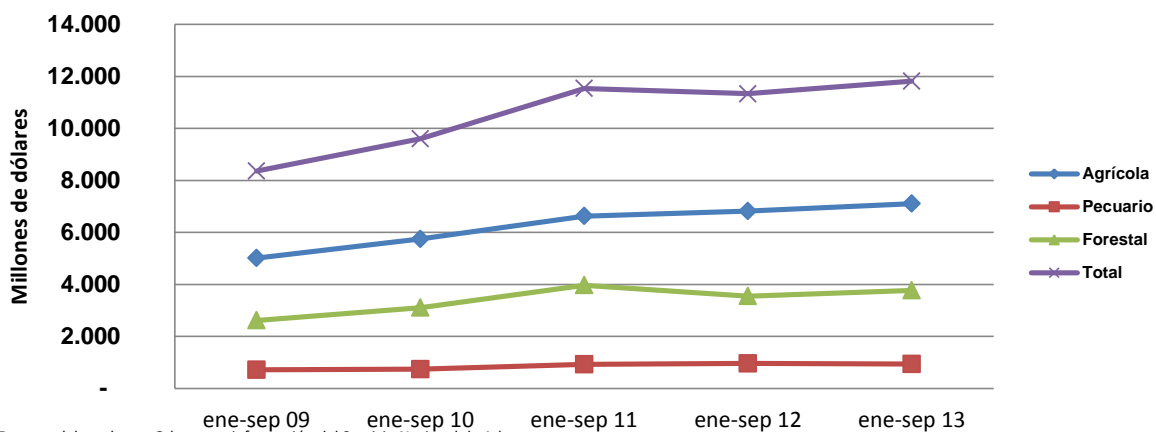
Cuadro N° 2
Evolución de las exportaciones silvoagropecuarias por sector*
Chile - Mundo
Miles de dólares

Sector	enero - septiembre				
	2009	2010	2011	2012	2013
Agrícola	5.016.358	5.752.610	6.629.505	6.816.094	7.106.971
Pecuario	722.469	739.052	932.901	967.053	941.497
Forestal	2.620.446	3.110.969	3.973.160	3.549.521	3.771.388
Total	8.359.273	9.602.631	11.535.566	11.332.668	11.819.856

Fuente: elaborado por Odepa con información del Servicio Nacional de Aduanas

* Cifras sujetas a revisión por informes de variación de valor (IVV).

Gráfico N° 2
Evolución de las exportaciones silvoagropecuarias



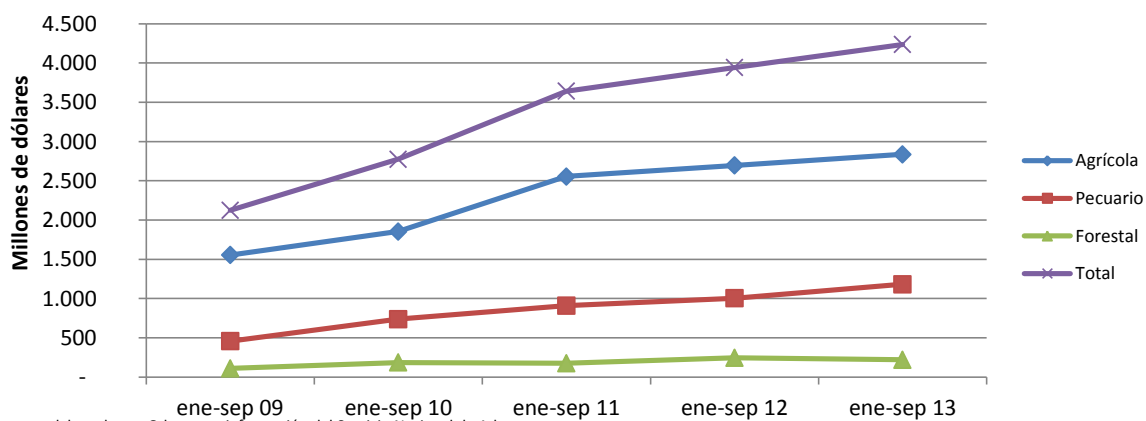
Fuente: elaborado por Odepa con información del Servicio Nacional de Aduanas

Cuadro N° 3
Evolución de las importaciones silvoagropecuarias por sector
Chile - Mundo
Miles de dólares

Sector	enero - septiembre				
	2009	2010	2011	2012	2013
Agrícola	1.554.898	1.853.493	2.554.417	2.694.717	2.836.257
Pecuario	457.840	736.504	910.273	1.004.651	1.180.759
Forestal	109.712	184.974	176.496	243.502	220.268
Total	2.122.450	2.774.971	3.641.186	3.942.870	4.237.284

Fuente: elaborado por Odepa con información del Servicio Nacional de Aduanas

Gráfico N° 3
Evolución de las importaciones silvoagropecuarias



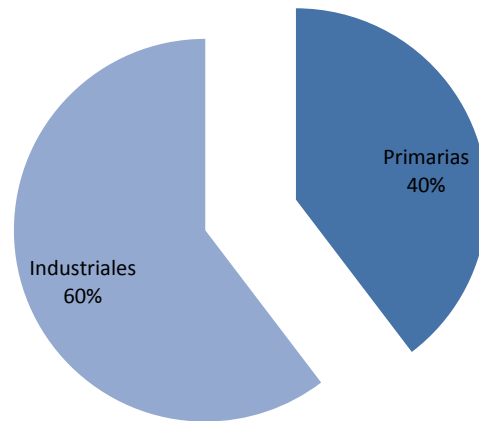
Fuente: elaborado por Odepa con información del Servicio Nacional de Aduanas

Cuadro N° 4
Balanza comercial de productos silvoagropecuarios por clase y sector*
Chile - Mundo
Miles de dólares

Clase y sector	2012	enero - septiembre		Variación	Participación
		2012	2013	2013-2012	2013
Exportaciones por clase y sector					
Total silvoagropecuario	14.395.865	11.332.668	11.819.856	4,3%	
Productos primarios	5.199.858	4.526.847	4.686.270	3,5%	39,6%
Agrícola	4.737.105	4.168.170	4.354.000	4,5%	92,9%
Pecuario	84.333	70.801	74.312	5,0%	1,6%
Forestal	378.420	287.876	257.958	-10,4%	5,5%
Productos industriales	9.196.009	6.805.821	7.133.586	4,8%	60,4%
Agrícola	3.632.445	2.647.924	2.752.971	4,0%	38,6%
Pecuario	1.216.207	896.251	867.184	-3,2%	12,2%
Forestal	4.347.357	3.261.646	3.513.431	7,7%	49,3%
Importaciones por clase y sector					
Total silvoagropecuario	5.467.497	3.942.870	4.237.284	7,5%	
Productos primarios	1.186.668	823.707	884.007	7,3%	20,9%
Agrícola	1.137.395	786.586	841.765	7,0%	95,2%
Pecuario	29.241	20.999	26.489	26,1%	3,0%
Forestal	20.032	16.122	15.753	-2,3%	1,8%
Productos industriales	4.280.829	3.119.163	3.353.277	7,5%	79,1%
Agrícola	2.630.131	1.908.131	1.994.492	4,5%	59,5%
Pecuario	1.366.426	983.652	1.154.271	17,3%	34,4%
Forestal	284.272	227.380	204.514	-10,1%	6,1%
Balanza comercial de productos					
Total silvoagropecuario	8.928.368	7.389.798	7.582.572	2,6%	
Primario	4.013.190	3.703.140	3.802.263	2,7%	50,1%
Agrícola	3.599.710	3.381.584	3.512.235	3,9%	92,4%
Pecuario	55.092	49.802	47.823	-4,0%	1,3%
Forestal	358.388	271.754	242.205	-10,9%	6,4%
Industrial	4.915.180	3.686.658	3.780.309	2,5%	49,9%
Agrícola	1.002.314	739.793	758.479	2,5%	20,1%
Pecuario	-150.219	-87.401	-287.087	228,5%	-7,6%
Forestal	4.063.085	3.034.266	3.308.917	9,1%	87,5%

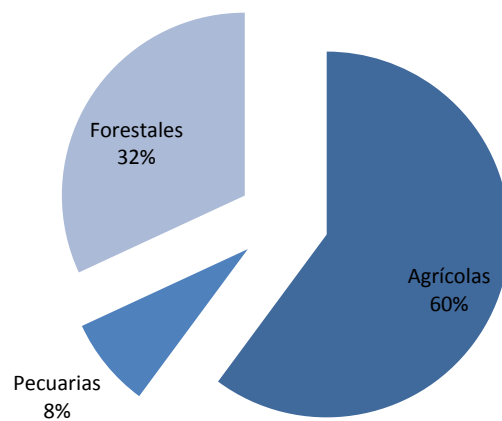
Fuente: elaborado por Odepa con información del Servicio Nacional de Aduanas
* Cifras sujetas a revisión por informes de variación de valor (IVV).

Gráfico N° 4
Exportaciones silvoagropecuarias por clase
Participación enero - septiembre 2013



Fuente: elaborado por Odepa con información del Servicio Nacional de Aduanas

Gráfico N° 5
Exportaciones silvoagropecuarias por sector
Participación enero - septiembre 2013



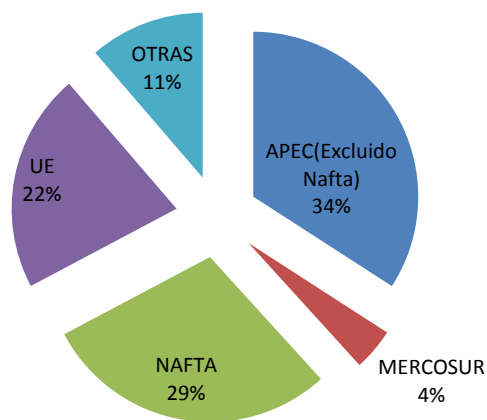
Fuente: elaborado por Odepa con información del Servicio Nacional de Aduanas

Cuadro N° 5				
Balanza de productos silvoagropecuarios por zona económica *				
Miles de dólares				
Zona económica		Exportaciones	Importaciones	Saldo
APEC (Excluido NAFTA)				
	2012	4.849.402	369.357	4.480.045
	ene-sep 2012	3.718.779	272.185	3.446.594
	ene-sep 2013	4.033.062	303.582	3.729.480
	Var. (%) 2013/2012	8,5	11,5	8,2
UE (27)				
	2012	3.081.997	472.679	2.609.318
	ene-sep 2012	2.430.326	352.201	2.078.125
	ene-sep 2013	2.535.752	414.988	2.120.764
	Var. (%) 2013/2012	4,3	17,8	2,1
MERCOSUR				
	2012	659.127	3.092.229	-2.433.102
	ene-sep 2012	503.195	2.214.237	-1.711.042
	ene-sep 2013	488.506	2.079.518	-1.591.012
	Var. (%) 2013/2012	-2,9	-6,1	-7,0
NAFTA				
	2012	4.006.596	889.893	3.116.704
	ene-sep 2012	3.256.536	642.564	2.613.972
	ene-sep 2013	3.426.542	982.337	2.444.205
	Var. (%) 2013/2012	5,2	52,9	-6,5
Otras				
	2012	1.798.743	643.339	1.155.404
	ene-sep 2012	1.423.831	461.682	962.150
	ene-sep 2013	1.335.994	456.860	879.134
	Var. (%) 2013/2012	-6,2	-1,0	-8,6
Balanza comercial de productos				
	2012	14.395.865	5.467.497	8.928.368
	ene-sep 2012	11.332.668	3.942.870	7.389.798
	ene-sep 2013	11.819.856	4.237.284	7.582.572
	Var. (%) 2013/2012	4,3	7,5	2,6

Fuente: elaborado por Odepa con información del Servicio Nacional de Aduanas.

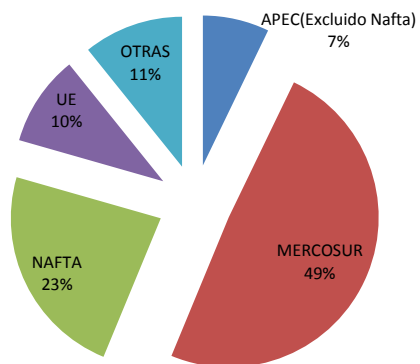
* Cifras sujetas a revisión por informes de variación de valor (IVV).

Gráfico N° 6
Exportación de productos silvoagropecuarios por zona económica
Participación enero - septiembre 2013



Fuente: elaborado por Odepa con información del Servicio Nacional de Aduanas

Gráfico N° 7
Importación de productos silvoagropecuarios por zona económica
Participación enero - septiembre 2013



Fuente: elaborado por Odepa con información del Servicio Nacional de Aduanas

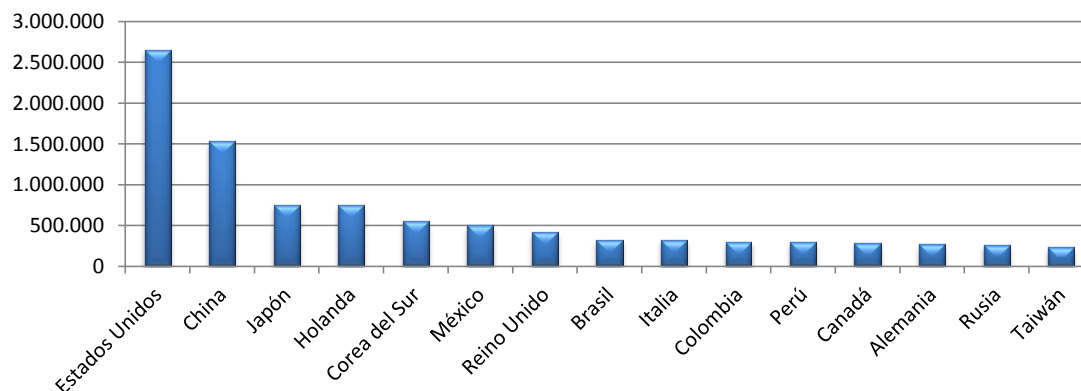
Cuadro N°6
Exportación de productos silvoagropecuarios por país de destino*
Miles de dólares FOB

País	2012	enero - septiembre		Variación	Participación
		2012	2013	2013-2012	2013
Estados Unidos	3.023.312	2.486.384	2.651.811	6,7%	22,4%
China	1.649.509	1.219.542	1.539.039	26,2%	13,0%
Japón	1.050.367	788.217	753.233	-4,4%	6,4%
Holanda	869.253	706.057	746.285	5,7%	6,3%
Corea del Sur	648.830	520.284	553.345	6,4%	4,7%
México	649.758	500.585	497.839	-0,5%	4,2%
Reino Unido	570.303	450.434	420.238	-6,7%	3,6%
Brasil	416.586	321.655	320.857	-0,2%	2,7%
Italia	413.608	321.106	319.411	-0,5%	2,7%
Colombia	423.407	338.339	299.612	-11,4%	2,5%
Perú	377.376	277.373	297.740	7,3%	2,5%
Canadá	333.526	269.567	276.893	2,7%	2,3%
Alemania	349.409	280.225	269.079	-4,0%	2,3%
Rusia	296.901	243.909	258.654	6,0%	2,2%
Taiwán	262.285	214.419	229.290	6,9%	1,9%
Otros países	3.061.436	2.394.571	2.386.531	-0,3%	20,2%
TOTAL	14.395.865	11.332.668	11.819.856	4,3%	100,0%

Fuente: elaborado por Odepa con información del Servicio Nacional de Aduanas.

* Cifras sujetas a revisión por informes de variación de valor (IVV).

Gráfico N° 8
Exportación de productos silvoagropecuarios por país de destino
Miles de dólares enero - septiembre 2013



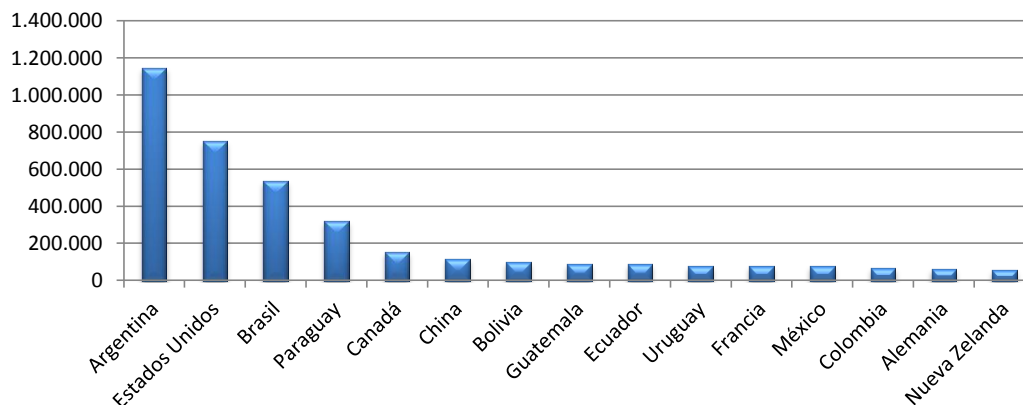
Fuente: elaborado por Odepa con información del Servicio Nacional de Aduanas

Cuadro N° 7
Importación de productos silvoagropecuarios por país de origen *

País	Miles de dólares CIF		Variación 2013-2012	Participación 2013	
	2012 ene-dic	enero - septiembre 2012			
Argentina	2.056.492	1.534.390	1.146.733	-25,3%	27,1%
Estados Unidos	665.762	472.073	752.341	59,4%	17,8%
Brasil	687.929	477.332	537.585	12,6%	12,7%
Paraguay	193.455	90.099	319.013	254,1%	7,5%
Canadá	143.264	112.969	154.614	36,9%	3,6%
China	125.403	93.589	114.324	22,2%	2,7%
Bolivia	139.928	82.062	96.818	18,0%	2,3%
Guatemala	72.898	62.112	87.851	41,4%	2,1%
Ecuador	116.309	83.142	86.433	4,0%	2,0%
Uruguay	154.353	112.416	76.186	-32,2%	1,8%
Francia	77.991	61.914	75.874	22,5%	1,8%
México	80.866	57.522	75.381	31,0%	1,8%
Colombia	158.398	116.779	65.837	-43,6%	1,6%
Alemania	75.473	59.833	61.739	3,2%	1,5%
Nueva Zelanda	34.305	24.452	57.075	133,4%	1,3%
Otros países	684.670	502.186	529.478	5,4%	12,5%
TOTAL	5.467.497	3.942.870	4.237.284	7,5%	100,0%

Fuente: elaborado por Odepa con información del Servicio Nacional de Aduanas.

Gráfico N° 9
Importación de productos silvoagropecuarios por país de origen
Miles de dólares enero - septiembre 2013



Fuente: elaborado por Odepa con información del Servicio Nacional de Aduanas

Cuadro N° 8
Principales productos silvoagropecuarios exportados*

Producto	Código SACH	Miles de dólares FOB			Variación 2013-2012	Participación 2013
		2012 ene-dic	enero - septiembre 2013			
Uvas frescas	8061000	1.406.224	1.350.710	1.365.722	1,1%	11,6%
Vino con denominación de origen	22042110	1.337.633	975.093	954.113	-2,2%	8,1%
Pasta química de coníferas a la sosa (soda) o al sulfato, excepto para disol	47032100	1.137.989	857.964	932.039	8,6%	7,9%
Pasta química de maderas distintas a las coníferas, a la sosa (soda) o al su	47032900	1.163.134	873.881	932.021	6,7%	7,9%
Manzanas frescas	8081000	712.251	686.326	679.620	-1,0%	5,7%
Madera simplemente aserrada (desde 2007)	44071012	476.397	357.047	399.116	11,8%	3,4%
Arándanos rojos, azules, mirtilos y demás frutos del género Vaccinium	8104000	381.768	278.569	335.870	20,6%	2,8%
Maíz para la siembra	10051000	257.139	253.535	332.311	31,1%	2,8%
Los demás vinos con capacidad mayor a 2 lts	22042990	330.012	220.660	300.825	36,3%	2,5%
Las demás carnes porcinas congeladas	2032900	413.753	292.060	269.968	-7,6%	2,3%
Las demás maderas en plaquitas o partículas no coníferas	44012200	369.506	281.177	251.126	-10,7%	2,1%
Pasta química de coníferas a la sosa (soda) o al sulfato, excepto para disol	47031100	227.735	164.658	210.023	27,6%	1,8%
Listones y molduras de madera para muebles de coníferas	44091020	224.243	168.752	206.803	22,5%	1,7%
Los demás kiwis frescos (desde 2012)	8105090	194.865	181.443	205.099	13,0%	1,7%
Las demás cerezas dulces frescas (desde 2012)	8092919	342.355	214.418	200.640	-6,4%	1,7%
Los demás productos		5.420.859	4.176.374	4.244.560	1,6%	35,9%
TOTAL		14.395.865	11.332.668	11.819.856	4,3%	100,0%

Fuente: elaborado por Odepa con información del Servicio Nacional de Aduanas.

* Cifras sujetas a revisión por informes de variación de valor (IVV).

Gráfico N° 10
Principales productos silvoagropecuarios exportados
Miles de dólares enero - septiembre 2013



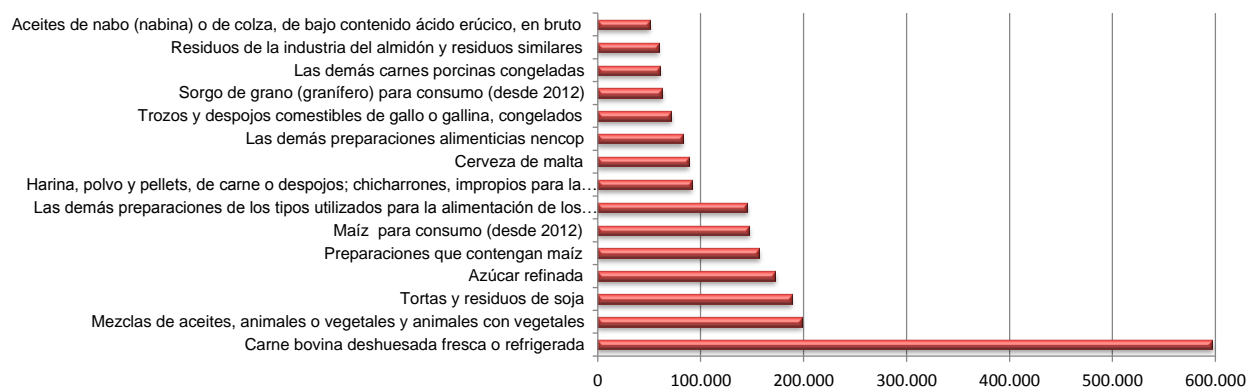
Fuente: elaborado por Odepa con información del Servicio Nacional de Aduanas

Cuadro N° 9
Principales productos silvoagropecuarios importados

Producto	Código SACH	Miles de dólares CIF			Variación 2013-2012	Participación 2013
		2012 ene-dic	enero - septiembre			
		2012	2012	2013		
Carne bovina deshuesada fresca o refrigerada	2013000	764.804	542.581	596.948	10,0%	14,1%
Mezclas de aceites, animales o vegetales y animales con vegetales	15179000	340.713	273.887	198.318	-27,6%	4,7%
Tortas y residuos de soja	23040000	286.160	198.442	188.372	-5,1%	4,4%
Azúcar refinada	17019900	276.710	209.284	172.170	-17,7%	4,1%
Preparaciones que contengan maíz	23099060	9.562	0	156.688		3,7%
Maíz para consumo (desde 2012)	10059020	254.026	157.448	147.123	-6,6%	3,5%
Las demás preparaciones de los tipos utilizados para la alimentación de los	23099090	338.053	259.102	145.291	-43,9%	3,4%
Harina, polvo y pellets, de carne o despojos; chicharrones, impropios para l	23011000	73.491	56.681	91.463	61,4%	2,2%
Cerveza de malta	22030000	95.091	58.840	88.069	49,7%	2,1%
Las demás preparaciones alimenticias nencop	21069090	100.711	75.482	82.887	9,8%	2,0%
Trozos y despojos comestibles de gallo o gallina, congelados	2071400	84.794	60.170	71.196	18,3%	1,7%
Sorgo de grano (granífero) para consumo (desde 2012)	10079010	133.276	89.819	62.604	-30,3%	1,5%
Las demás carnes porcinas congeladas	2032900	50.221	33.919	60.169	77,4%	1,4%
Residuos de la industria del almidón y residuos similares	23031000	71.318	53.858	59.422	10,3%	1,4%
Aceites de nabo (nabina) o de colza, de bajo contenido ácido erúxico, en br	15141100	59.205	48.157	50.541	5,0%	1,2%
Los demás productos		2.529.363	1.825.199	2.066.023	13,2%	48,8%
TOTAL		5.467.497	3.942.870	4.237.284	7,5%	100,0%

Fuente: elaborado por Odepa con información del Servicio Nacional de Aduanas.

Gráfico N° 11
Principales productos silvoagropecuarios importados
Miles de dólares enero - septiembre 2013



Fuente: elaborado por Odepa con información del Servicio Nacional de Aduanas

Cuadro N° 10

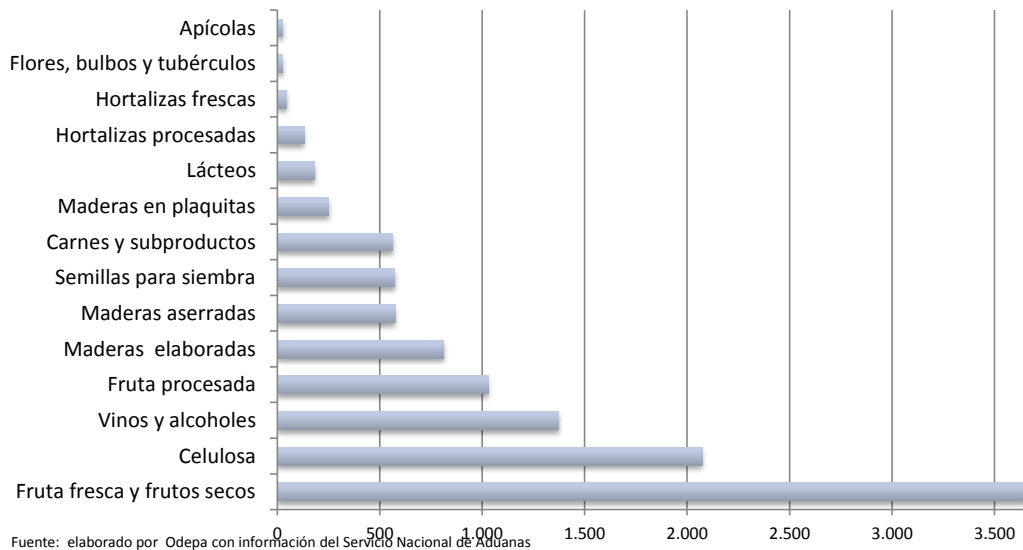
Principales rubros exportados

Rubro	Volumen (toneladas/miles de litros ¹)				Valor (miles de US\$ FOB)*				
	2012	enero - septiembre			2012	enero - septiembre			Partc. 2013
		2012	2013	Var % 13/12		2012	2013	Var % 13/12	
Exportaciones totales					14.395.865	11.332.668	11.819.856	4,3%	
Fruta fresca y frutos secos	2.567.594	2.394.274	2.469.753	3,2%	4.080.361	3.571.977	3.658.677	2,4%	31,0%
Celulosa	4.324.065	3.227.981	3.387.681	4,9%	2.528.860	1.896.504	2.074.084	9,4%	17,5%
Vinos y alcoholes	758.632	520.480	661.219	27,0%	1.827.466	1.303.728	1.373.841	5,4%	11,6%
Fruta procesada	642.573	480.435	465.155	-3,2%	1.302.899	976.347	1.028.975	5,4%	8,7%
Maderas elaboradas	-	-	-	-	1.006.509	752.344	813.085	8,1%	6,9%
Maderas aserradas	-	-	-	-	703.370	526.791	574.896	9,1%	4,9%
Semillas para siembra	107.513	103.871	124.955	20,3%	502.623	478.667	571.649	19,4%	4,8%
Carnes y subproductos	271.546	200.653	196.415	-2,1%	818.985	591.353	564.571	-4,5%	4,8%
Maderas en plaquitas	4.402.575	3.328.417	3.061.588	-8,0%	370.004	281.675	251.126	-10,8%	2,1%
Lácteos	79.865	61.736	60.577	-1,9%	212.167	160.870	183.525	14,1%	1,6%
Hortalizas procesadas	132.965	99.049	89.638	-9,5%	188.790	136.163	130.899	-3,9%	1,1%
Hortalizas frescas	52.720	49.232	34.106	-30,7%	52.110	43.458	44.911	3,3%	0,4%
Flores, bulbos y tubérculos	106.582	63.095	74.241	17,7%	37.502	20.378	27.886	36,8%	0,2%
Apícolas	8.295	7.301	7.716	5,7%	25.128	22.078	25.490	15,5%	0,2%

Fuente: elaborado por Odepa con información del Servicio Nacional de Aduanas. * Cifras sujetas a revisión por informes de variación de valor (IVV).

Nota ¹: volumen de vinos y alcoholes en miles de litros.

Gráfico N° 12
Principales rubros exportados
Millones de dólares enero - septiembre 2013



Fuente: elaborado por Odepa con información del Servicio Nacional de Aduanas

Cuadro N° 11

Exportaciones de frutas *

Productos	Volumen (toneladas)				Valor (miles de US\$ FOB)			
	2012	enero - septiembre			2012	enero - septiembre		
		2012	2013	Var % 13/12		2012	2013	Var % 13/12
Total frutas	3.210.166	2.874.709	2.934.908	2,1	5.383.260	4.548.324	4.687.652	3,1
Primario	2.567.594	2.394.274	2.469.753	3,2	4.080.361	3.571.977	3.658.677	2,4
Fruta fresca	2.528.005	2.362.483	2.428.815	2,8	3.804.913	3.366.238	3.401.793	1,1
Uvas	812.152	793.793	835.712	5,3	1.406.225	1.350.711	1.365.722	1,1
Manzanas	762.005	734.444	769.312	4,7	712.251	686.326	679.621	-1,0
Kiwis	218.224	204.266	207.331	1,5	200.640	187.100	209.528	12,0
Aguacates (paltas)	91.519	49.761	26.818	-46,1	153.914	83.768	48.178	-42,5
Ciruelas	104.482	103.752	114.826	10,7	140.572	139.423	141.991	1,8
Peras	133.977	132.762	139.013	4,7	137.616	136.236	143.368	5,2
Arandanos	69.160	52.563	68.979	31,2	381.768	278.569	335.870	20,6
Nectarines	60.429	56.084	55.815	-0,5	82.771	74.962	72.938	-2,7
Melocotones (duraznos)	33.736	30.265	28.846	-4,7	44.001	37.695	37.114	-1,5
Limonos	39.461	39.054	31.919	-18,3	31.262	30.933	29.640	-4,2
Mandarinas, clementinas, wilking e híbridas	57.169	47.992	48.895	1,9	71.918	58.190	49.755	-14,5
Cerezas	63.508	42.966	30.112	-29,9	361.572	229.762	207.693	-9,6
Naranjas	68.876	63.414	60.862	-4,0	52.134	48.057	57.220	19,1
Otros	13.308	11.367	10.375	-8,7	28.268	24.505	23.156	-5,5
Frutos secos	39.588	31.792	40.938	28,8	275.448	205.738	256.884	24,9
Almendras con cáscara, frescas o secas	285	252	184	-27,0	1.223	1.102	982	-10,9
Almendras sin cáscara	8.127	5.644	4.610	-18,3	52.182	34.918	37.415	7,2
Avellanas con cáscara, frescas o secas	5.988	5.701	8.760	53,6	21.787	20.838	28.904	38,7
Avellanas sin cáscara, frescas o secas	107	42	43	3,1	914	358	380	6,1
Castañas, frescas o secas, incluso sin cáscara	866	866	1.095	26,5	1.158	1.158	1.681	45,2
Los demás cocos, excepto secos	7	2	0	-99,7	28	14	0	-99,7
Nueces de brasil, sin cáscara	0	0	0		0	0	0	
Nueces de marañón, con cáscara	66	66	0	-100,0	310	310	0	-100,0
Nueces de marañón, sin cáscara	3	2	0	-100,0	33	16	0	-100,0
Nueces de nogal con cáscara	13.120	11.669	16.432	40,8	56.780	50.969	72.971	43,2
Nueces de nogal sin cáscara	10.959	7.488	9.793	30,8	140.735	95.760	114.387	19,5
Pistachos	1	1	20	2.503,6	16	13	160	1.135,3
Nuez de Macadamia	60	60	0	-100,0	282	282	0	-100,0
Los demás frutos de cáscara, frescos o secos, incl	0	0	0		0	0	4	

Fuente: elaborado por Odepa con información del Servicio Nacional de Aduanas. * Cifras sujetas a revisión por informes de variación de valor (IVV).

Cuadro N° 11 (continuación)

Exportaciones de frutas *

Productos	Volumen (toneladas)				Valor (miles de US\$ FOB)			
	2012	enero - septiembre			2012	enero - septiembre		
		2012	2013	Var % 13/12		2012	2013	Var % 13/12
Industrial	642.573	480.435	465.155	-3,2	1.302.899	976.347	1.028.975	5,4
Compotas	183.004	132.593	125.486	-5,4	220.417	159.565	152.193	-4,6
Damascos	1.874	1.523	897	-41,1	2.372	1.869	1.139	-39,1
Duraznos	49.020	37.481	31.813	-15,1	63.109	47.484	43.435	-8,5
Las demás confituras, jaleas y mermeladas, puré y Otras	34.499	25.369	24.638	-2,9	38.756	28.371	25.421	-10,4
	97.610	68.220	68.138	-0,1	116.181	81.841	82.197	0,4
Conservas	73.881	58.591	50.675	-13,5	135.758	106.769	96.216	-9,9
Aceitunas	2.390	1.807	819	-54,7	6.273	4.474	2.747	-38,6
Cerezas	6.004	4.532	3.339	-26,3	17.574	13.220	10.613	-19,7
Damascos	36	36	56	54,9	58	58	77	32,9
Duraznos	59.058	46.949	41.546	-11,5	86.985	68.745	64.087	-6,8
Las demás frutas preparadas o conservadas	4.769	3.985	3.143	-21,1	13.685	11.184	7.549	-32,5
Los demás frutos de cáscara y semillas, incluidas l	1.352	1.116	1.167	4,6	10.480	8.612	9.711	12,8
Mezclas preparadas o conservadas	0	0	0		0	0	0	
Peras	85	0	410		193	0	849	
Otras conservas	188	167	195	17,0	509	476	582	22,4
Congelados	113.172	100.404	106.638	6,2	292.606	259.058	301.210	16,3
Frambuesas	36.485	32.554	33.343	2,4	84.568	74.521	106.439	42,8
Frutillas	14.834	11.933	12.246	2,6	31.989	25.875	26.629	2,9
Moras	16.386	15.760	14.529	-7,8	42.370	40.710	41.834	2,8
Zarzamoras, mora-frambuesa y grosellas	1.971	1.692	2.649	56,6	6.280	5.304	9.031	70,3
Las demás	43.496	38.465	43.870	14,1	127.399	112.648	117.277	4,1
Deshidratados	162.504	115.628	99.270	-14,1	386.939	271.955	280.559	3,2
Ciruelas secas	76.832	53.985	43.846	-18,8	141.978	97.421	102.257	5,0
Manzanas	5.851	4.205	3.790	-9,8	39.267	27.769	25.532	-8,1
Mosquetas	5.705	4.188	4.352	3,9	24.211	17.694	17.374	-1,8
Pasas	73.568	52.783	46.962	-11,0	176.523	124.884	131.267	5,1
Otros deshidratados	548	468	320	-31,5	4.960	4.187	4.129	-1,4
Extracción de aceites	10.483	6.861	6.774	-1,3	40.541	26.191	34.028	29,9
Aceite de oliva, virgen	10.231	6.687	6.461	-3,4	36.186	23.179	29.006	25,1
Aceite de rosa mosqueta y sus fracciones	235	168	298	77,5	4.138	2.906	4.925	69,5
Aceite de palta	16	6	5	-12,6	196	92	63	-31,4
Otros	0	0	10	9.263,3	20	15	36	143,9
Jugos	98.198	65.524	75.364	15,0	221.474	149.521	160.575	7,4
Manzanas	57.984	38.665	40.358	4,4	113.553	76.340	61.575	-19,3
Uva (Incluido el mosto)	29.927	19.107	26.777	40,1	75.645	48.443	71.616	47,8
Naranja	32	24	42	73,3	112	90	120	33,9
Otros jugos	10.255	7.729	8.187	5,9	32.164	24.648	27.264	10,6
Otras frutas	1.332	834	948	13,7	5.164	3.290	4.195	27,5

Fuente: elaborado por Odepa con información del Servicio Nacional de Aduanas. * Cifras sujetas a revisión por informes de variación de valor (IVV).

Cuadro N° 12

Exportaciones de semillas para siembra *

Productos	Volumen (toneladas)				Valor (miles de US\$ FOB)			
	2012	enero - septiembre		Var % 13/12	2012	enero - septiembre		Var % 13/12
		2012	2013			2012	2013	
Total semillas	107.513	103.871	124.955	20,3	502.623	478.667	571.649	19,4
Papas	525	475	592	24,6	499	439	704	60,3
Arvejas	8	8	1	-90,7	30	30	1	-96,9
Porotos y frejoles	1.183	1.183	1.106	-6,4	3.711	3.711	3.093	-16,6
Maíz dulce	40	40	87	119,9	448	448	601	34,2
Trigo duro	0	0	0	257,7	8	8	20	155,9
Cebada	0	0	1		0	0	3	
Maíz	81.442	80.224	98.223	22,4	257.446	253.837	332.659	31,1
Avena	1.364	1.232	3.462	181,0	1.018	953	2.732	186,7
Sorgo de grano	1	1	1	-22,8	2	2	1	-18,6
Habas de soja	6.014	6.013	4.661	-22,5	13.384	13.375	12.539	-6,2
Nabo	7.404	7.395	10.269	38,9	21.810	21.789	32.065	47,2
Girasol	4.369	2.493	4.048	62,4	21.176	13.498	23.335	72,9
Mostaza	0	0	5	6.348,6	5	5	41	659,2
Cártamo	0	0	1		0	0	2	
Amapola	0	0	0	39,7	150	150	111	-25,6
Remolacha azucarera para siembra	42	42	65	57,2	241	238	458	92,6
Forrajera	1.181	985	861	-12,6	4.740	3.955	3.165	-20,0
Hortalizas	1.817	1.706	1.282	-24,8	153.109	144.702	144.024	-0,5
Semillas, frutos y esporas, para siembra	2.050	2.050	170	-91,7	3.921	3.920	957	-75,6
Semillas de plantas herbáceas usadas principalme	34	26	18	-28,9	20.683	17.607	14.353	-18,5
Las demás semillas	41	0	101		244	0	783	

Fuente: elaborado por Odepa con información del Servicio Nacional de Aduanas. * Cifras sujetas a revisión por informes de variación de valor (IVV).

Cuadro N° 13

Exportaciones de bulbos, flores de corte y musgos *

Productos	Volumen (toneladas/unidades)				Valor (miles de US\$ FOB)			
	2012	enero - septiembre		Var % 13/12	2012	enero - septiembre		Var % 13/12
		2012	2013			2012	2013	
Total flores/bulbos/musgos	106.582	63.095	74.241	17,7	37.502	20.378	27.886	36,8
Bulbos en reposo vegetativo ¹	105.830	62.631	73.470	17,3	32.408	17.681	23.576	33,3
Bulbos de liliium	93.657	50.457	61.768	22,4	28.333	13.606	18.547	36,3
Bulbos de tulipán	12.091	12.091	11.701	-3,2	3.983	3.983	5.029	26,3
Bulbos de cala	82	82	0	-100,0	92	92	0	-100,0
Los demás bulbos en reposo	0	0	0		0	0	0	
Bulbos en vegetación o en flor ¹	0	0	0		0	0	0	
Bulbos de liliium	0	0	0		0	0	0	
Bulbos de tulipán	0	0	0		0	0	0	
Los demás bulbos	0	0	0		0	0	0	
Flores de corte	195	92	112	21,5	3.269	1.470	1.934	31,6
Azucenas frescas	3	3	0	-100,0	14	14	0	-100,0
Tulipán	9	5	12	140,2	109	55	198	257,8
Peonias	85	10	42	326,8	1.475	192	795	313,2
Calas	2	2	2	25,8	55	52	67	30,2
Las demás flores	97	73	56	-23,0	1.616	1.156	873	-24,5
Musgos y líquenes	490	321	517	61,0	1.600	1.059	1.813	71,2
Los demás follajes frescos	66	51	142	179,2	225	168	563	236,3

Fuente: elaborado por Odepa con información del Servicio Nacional de Aduanas. * Cifras sujetas a revisión por informes de variación de valor (IVV). 1/ Unidades

Cuadro N° 14

Exportaciones de hortalizas y tubérculos *

Productos	Volumen (toneladas)				Valor (miles de US\$ FOB)			
	2012	enero - septiembre			2012	enero - septiembre		
		2012	2013	Var % 13/12		2012	2013	Var % 13/12
Total hortalizas y tubérculos	185.685	148.281	123.744	-16,5	240.900	179.621	175.810	-2,1
Primario	52.720	49.232	34.106	-30,7	52.110	43.458	44.911	3,3
Achicorias, radicchios	671	671	0	-100,0	672	672	0	-100,0
Ajos	12.544	9.933	6.781	-31,7	23.730	17.272	21.316	23,4
Alcachofas	2	2	6	194,2	5	5	1	-70,6
Cebollas	36.363	35.976	24.859	-30,9	20.604	20.208	16.552	-18,1
Chalotes	0	0	0	-5,2	1	1	1	-25,9
Espárragos	0	0	132	778.488,2	0	0	757	1.720.079,5
Judías	0	0	3		0	0	29	
Lechugas	12	9	9	-6,2	16	11	11	-5,5
Melones frescos	1	1	0	-52,7	2	2	1	-52,5
Orégano, fresco o seco	1.588	1.171	1.273	8,7	5.181	3.698	5.193	40,4
Papas, excepto para siembra	484	481	54	-88,7	196	190	30	-84,1
Pimientos frescos o refrigerados	325	262	20	-92,3	1.093	887	157	-82,3
Tomates	8	6	6	5,2	18	13	13	-6,4
Zanahorias y nabos	128	127	127	-0,1	149	57	320	465,7
Zapallos	430	430	821	90,9	294	293	391	33,3
Otras hortalizas	163	162	14	-91,6	151	150	140	-6,6
Industrial	132.965	99.049	89.638	-9,5	188.790	136.163	130.899	-3,9
Congelados	20.630	14.997	14.789	-1,4	52.689	35.643	40.319	13,1
Conservas	5.991	3.410	2.940	-13,8	15.697	8.333	7.529	-9,6
Deshidratados	2.523	2.164	1.300	-39,9	13.866	11.742	7.527	-35,9
Pastas pulpas y jugos	103.821	78.478	70.608	-10,0	106.538	80.446	75.523	-6,1

Fuente: elaborado por Odepa con información del Servicio Nacional de Aduanas. * Cifras sujetas a revisión por informes de variación de valor (IVV).

Cuadro N° 15

Exportaciones de vinos y alcoholes *

Productos	Volumen (miles de litros)				Valor (miles de US\$ FOB)			
	2012	enero - septiembre			2012	enero - septiembre		
		2012	2013	Var % 13/12		2012	2013	Var % 13/12
Total vinos y alcoholes	758.632	520.480	661.219	27,0	1.827.466	1.303.728	1.373.841	5,4
Vino con denominación de origen	401.841	293.852	281.930	-4,1	1.337.633	975.093	954.113	-2,2
Chardonnay	35.653	25.974	26.290	1,2	111.071	81.296	81.875	0,7
Chenin blanc	0	0	2	638	3	3	16	423,5
Pedro Jimenez	69	56	61	7,6	208	168	202	20,1
Pinot blanc	512	245	42	-82,9	1.674	800	147	-81,6
Riesling y viognier	878	662	680	2,8	3.632	2.702	2.811	4,1
Sauvignon blanc	52.472	38.007	36.282	-4,5	156.612	112.578	110.173	-2,1
Los demás vinos blancos	2.709	2.245	1.469	-34,5	7.880	6.204	5.212	-16,0
Mezclas de vinos blancos	36.714	27.252	27.342	0,3	106.348	79.036	79.939	1,1
Cabernet franc	150	115	104	-9,4	879	634	725	14,4
Cabernet sauvignon	74.303	55.483	50.955	-8,2	260.012	191.797	182.640	-4,8
Carmenere	20.289	14.812	14.575	-1,6	78.037	56.545	56.948	0,7
Cot (malbec)	1.655	1.182	1.403	18,7	7.685	5.583	6.389	14,4
Merlot	39.477	28.505	25.449	-10,7	113.745	82.027	74.726	-8,9
Pinot Noir	5.567	3.917	4.370	11,6	28.492	19.937	21.187	6,3
Syrah	7.190	5.410	4.500	-16,8	33.025	24.675	22.388	-9,3
Los demás vinos tintos	5.392	4.488	2.719	-39,4	22.558	17.878	13.215	-26,1
Mezclas de vino tinto	109.194	78.086	79.665	2,0	379.936	273.305	278.109	1,8
Los demás vinos (con D.O.)	9.615	7.412	6.020	-18,8	25.835	19.924	17.412	-12,6
Otros vinos y alcoholes	356.792	226.628	379.289	67,4	489.833	328.635	419.728	27,7
Los demás vinos	290.694	181.360	317.556	75,1	330.012	220.660	300.825	36,3
Los demás vinos capacidad inferior o igual a 2 lts.	47.412	32.909	49.567	50,6	93.426	64.453	75.178	16,6
Vino espumoso	4.001	2.479	2.113	-14,8	15.927	10.058	8.889	-11,6
Pisco	569	455	333	-26,7	2.897	2.253	2.227	-1,2
Otros	14.116	9.426	9.720	3,1	47.572	31.212	32.610	4,5

Fuente: elaborado por Odepa con información del Servicio Nacional de Aduanas. * Cifras sujetas a revisión por informes de variación de valor (IVV).

Cuadro N° 16

Exportaciones pecuarias *

Productos	Volumen (toneladas)				Valor (miles de US\$ FOB)			
	2012	enero - septiembre			2012	enero - septiembre		
		2012	2013	Var % 13/12		2012	2013	Var % 13/12
Primario					84.333	70.801	74.312	5,0
Aves vivas **	1	1	0	-100,0	0	0	0	-100,0
Equinos vivos **	224	203	85	-58,1	3.102	2.866	2.162	-24,6
Porcinos vivos **	923	775	867	11,9	1.850	1.636	1.530	-6,5
Lana sucia y lavada	3.289	2.924	3.491	19,4	13.460	12.184	14.451	18,6
Miel natural	8.295	7.301	7.716	5,7	25.128	22.078	25.490	15,5
Otros pecuarios					40.792	32.039	30.680	-4,2
Industrial					1.216.207	896.251	867.184	-3,2
Lácteos	79.865	61.736	60.577	-1,9	212.167	160.870	183.525	14,1
Leche líquida	2.866	1.879	1.372	-27,0	2.689	1.753	1.941	10,7
Leche en polvo descremada	4.420	4.352	127	-97,1	15.735	15.508	471	-97,0
Leche en polvo entera	14.485	11.302	11.438	1,2	58.087	45.475	48.409	6,5
Yogur	73	52	144	177,6	69	52	114	120,8
Quesos	8.256	6.289	5.810	-7,6	39.075	29.779	27.513	-7,6
Leche condensada	27.656	22.359	20.732	-7,3	51.569	41.661	40.749	-2,2
Dulce de leche (manjar)	4.172	3.024	3.545	17,2	7.199	5.324	6.391	20,0
Otros lácteos	17.937	12.479	17.409	39,5	37.744	21.317	57.938	171,8
Carnes y subproductos	271.546	200.653	196.415	-2,1	818.985	591.353	564.571	-4,5
Carne bovina	1.902	1.426	1.304	-8,6	16.887	12.611	7.401	-41,3
Carne de ave	100.714	74.428	71.773	-3,6	251.787	180.535	187.435	3,8
Carne ovina	4.904	4.184	5.309	26,9	29.409	25.951	25.478	-1,8
Carne porcina	132.466	97.036	90.683	-6,5	475.867	338.945	308.001	-9,1
Otras carnes y subproductos	31.560	23.580	27.347	16,0	45.035	33.311	36.257	8,8
Otros productos pecuarios					185.055	144.028	119.087	-17,3
Embutidos y productos similares	2.621	1.909	692	-63,7	7.416	5.897	1.806	-69,4
Otros					177.640	138.131	117.281	-15,1

Fuente: elaborado por Odepa con información del Servicio Nacional de Aduanas. * Cifras sujetas a revisión por informes de variación de valor (IVV).

** Cifras en Unidades.

Cuadro N° 17

Exportaciones forestales *

Productos	Volumen (toneladas)				Valor (miles de US\$ FOB)			
	2012	enero - septiembre			2012	enero - septiembre		
		2012	2013	Var % 13/12		2012	2013	Var % 13/12
Primario					378.420	287.876	257.958	-10,4
Maderas en plaquitas	4.402.575	3.328.417	3.061.588	-8,0	370.004	281.675	251.126	-10,8
Coníferas	6.736	6.736	0	-100,0	497	497	0	-100,0
No coníferas	4.395.839	3.321.681	3.061.588	-7,8	369.506	281.177	251.126	-10,7
Maderas en bruto ***	726.697	722.612	722.011	-0,1	3.072	2.198	2.519	14,6
Coníferas	706.858	703.276	721.502	2,6	2.170	1.487	2.245	51,0
No coníferas	19.839	19.336	509	-97,4	902	711	274	-61,5
Otros forestales					5.344	4.003	4.313	7,8
Industrial					4.347.357	3.261.646	3.513.431	7,7
Celulosa	4.324.065	3.227.981	3.387.681	4,9	2.528.860	1.896.504	2.074.084	9,4
Celulosa cruda coníferas	402.199	284.263	362.341	27,5	227.735	164.658	210.023	27,6
Celulosa cruda no coníferas	0	0	0		0	0	0	
Celulosa Blanqueada semiblanqueada coníferas	1.899.580	1.418.678	1.501.733	5,9	1.137.989	857.964	932.039	8,6
Celulosa Blanqueada semiblanqueada no coníferas	2.022.286	1.525.040	1.523.606	-0,1	1.163.134	873.881	932.021	6,7
Otros celulosa	1	0	0	-100,0	2	0	0	-100,0
Maderas Aserradas ***					703.370	526.791	574.896	9,1
Madera aserrada coníferas	5.433.800	4.156.284	4.693.198	12,9	699.045	523.517	572.286	9,3
Madera aserrada no coníferas	245.441	158.085	43.877	-72,2	3.645	2.680	2.366	-11,7
Madera aserrada otras					679	595	244	-59,0
Maderas elaboradas					1.006.509	752.344	813.085	8,1
Madera elaborada coníferas					521.048	391.000	399.307	2,1
Madera elaborada no coníferas					26.415	20.833	14.154	-32,1
Madera elaborada las demás					459.045	340.511	399.623	17,4
Papel prensa (para periódico)	160.410	127.078	76.274	-40,0	108.126	85.729	50.946	-40,6
Otros forestales					493	279	420	50,8

Fuente: elaborado por Odepa con información del Servicio Nacional de Aduanas. * Cifras sujetas a revisión por informes de variación de valor (IVV).

** Cifras en Metros Cúbicos

Cuadro N° 18

Exportaciones de insumos y maquinaria

Productos	Volumen (toneladas)				Valor (miles de US\$ FOB)			
	2012	enero - septiembre			2012	enero - septiembre		
		2012	2013	Var % 13/12		2012	2013	Var % 13/12
Insumos					1.087.768	778.345	705.197	-9,4
Fertilizantes	1.938.880	1.384.129	1.379.158	-0,4	995.938	711.621	641.059	-9,9
Urea	6	0	0	-100,0	6	1	0	-100,0
Superfosfatos	6	0	0	-100,0	5	0	0	-100,0
Nitrato de Amonio	264.229	212.543	162.579	-23,5	134.717	106.129	85.012	-19,9
Fosfato Diamónico	0	0	2		0	0	4	
Otros fertilizantes	1.674.639	1.171.586	1.216.577	3,8	861.211	605.491	556.043	-8,2
Plaguicidas y productos químicos¹	17.376	13.274	12.924	-2,6	83.461	60.871	56.604	-7,0
Herbicidas	339	252	408	61,5	4.101	3.039	4.659	53,3
Fungicidas	13.165	10.425	9.503	-8,8	49.607	37.592	31.345	-16,6
Insecticidas	2.031	1.543	957	-38,0	23.970	16.748	14.476	-13,6
Otros agroquímicos	1.841	1.054	2.056	95,0	5.783	3.493	6.125	75,3
Medicamentos veterinarios	1.374	971	1.078	11,0	6.120	4.368	5.943	36,0
Antibióticos	162	132	181	36,6	2.400	1.757	2.603	48,2
Vacunas	1	0	6	1.012,1	383	286	1.412	394,3
Otros Insumos	1.211	839	892	6,4	3.337	2.326	1.928	-17,1
Otros Insumos					2.249	1.485	1.590	7,1
Cuchillas y hojas cortantes, para madera y máquinas	4	4	2	-54,9	200	84	113	34,6
Sacos y talegas	648	461	392	-14,9	2.050	1.401	1.478	5,5
Maquinaria 1/					76.208	72.732	19.089	-73,8
Tractores	31	17	25	47,1	564	335	543	62,0
Cosechadoras-trilladoras	2	2	3	50,0	163	163	218	33,2
Sembradoras, plantadoras y transplantadoras	4	3	0	-100,0	109	107	0	-100,0
Otras maquinarias y herramientas					75.372	72.126	18.329	-74,6

Fuente: elaborado por Odepa con información del Servicio Nacional de Aduanas. * Cifras sujetas a revisión por informes de variación de valor (IVV). ¹/Industria, domésticos y agrícolas

Cuadro N° 19

Importaciones de productos silvoagropecuarios

Productos	Volumen (toneladas)				Valor (miles de US\$ CIF)			
	2012	enero - septiembre			2012	enero - septiembre		
		2012	2013	Var % 13/12		2012	2013	Var % 13/12
Total Importaciones					5.467.497	3.942.870	4.237.284	7,5
Primario					1.186.668	823.707	884.007	7,3
Maíz consumo	873.400	563.587	531.333	-5,7	259.946	163.310	147.239	-9,8
Trigo Blando	902.055	699.479	679.687	-2,8	280.548	206.696	239.502	15,9
Trigo Duro	5.205	5.204	38.985	649,1	2.135	2.135	15.352	619,0
Cebada	63.812	54.303	55.520	2,2	28.468	22.270	21.784	-2,2
Habas de soja, incluso quebrantadas	46.196	16.288	20.234	24,2	28.421	9.299	11.604	24,8
Otros productos silvoagropecuarios					587.149	419.997	448.526	6,8
Industrial					4.280.829	3.119.163	3.353.277	7,5
Arroz descascarillado	27	22	80	264,9	45	38	71	85,9
Arroz blanqueado	93.846	65.226	67.439	3,4	56.213	38.009	39.479	3,9
Arroz partido	29.895	20.490	15.319	-25,2	12.804	8.644	6.298	-27,1
Harina de trigo	2.164	1.753	1.149	-34,4	845	692	501	-27,6
Aceite de Maravilla en bruto	9.809	8.303	7.074	-14,8	12.778	10.783	8.739	-19,0
Aceite de Maravilla refinado	17.066	12.472	14.532	16,5	27.551	20.182	23.523	16,6
Aceite de soja en bruto	242	242	644	166,7	364	364	843	131,8
Aceite de soja refinado	16.308	5.861	36.148	516,8	24.279	8.764	48.618	454,7
Mezclas de aceites	247.968	198.466	154.828	-22,0	340.713	273.887	198.318	-27,6
Azúcar refinada	408.514	302.504	300.308	-0,7	276.710	209.284	172.170	-17,7
Leche en polvo descremada	10.363	7.512	5.392	-28,2	33.314	23.488	20.738	-11,7
Leche en polvo entera	6.105	5.368	7.022	30,8	22.489	19.941	25.548	28,1
Quesos	18.374	12.222	17.517	43,3	81.275	55.485	78.500	41,5
Carne Bovina Refrigerada	123.402	87.547	101.209	15,6	771.150	548.565	597.399	8,9
Carne Bovina Congelada	6.921	4.569	7.873	72,3	35.145	23.408	38.176	63,1
Carne Porcina	19.158	12.652	23.743	87,7	57.054	36.896	67.861	83,9
Carne Ave	69.300	50.320	52.684	4,7	125.377	91.557	105.199	14,9
Otros productos silvoagropecuarios					2.402.722	1.749.178	1.921.295	9,8

Fuente: elaborado por Odepa con información del Servicio Nacional de Aduanas.

Cuadro N° 20

Importaciones de insumos y maquinaria

Productos	Volumen (toneladas)				Valor (miles de US\$ CIF)			
	2012	enero - septiembre			2012	enero - septiembre		
		2012	2013	Var % 13/12		2012	2013	Var % 13/12
Insumos					974.920	750.730	803.405	7,0
Fertilizantes	1.060.886	805.627	899.619	11,7	558.396	427.085	429.682	0,6
Urea	510.368	344.622	422.739	22,7	250.066	173.816	177.618	2,2
Superfosfatos	106.745	91.247	104.014	14,0	52.017	44.646	47.551	6,5
Nitrato de Amonio	63.542	45.356	56.485	24,5	32.128	21.874	27.501	25,7
Fosfato Diamónico	64.510	51.160	60.549	18,4	38.175	30.097	32.451	7,8
Fosfato Monoamónico	70.431	56.670	66.972	18,2	44.404	35.515	37.734	6,2
Otros fertilizantes	245.290	216.572	188.861	-12,8	141.605	121.138	106.827	-11,8
Plaguicidas y productos químicos¹	38.558	29.757	34.005	14,3	288.374	222.965	246.611	10,6
Herbicidas	9.648	7.586	8.015	5,7	69.008	59.648	68.145	14,2
Fungicidas	4.626	3.524	4.403	25,0	67.126	45.674	60.450	32,4
Insecticidas	7.897	5.429	5.669	4,4	85.343	62.841	55.134	-12,3
Otros agroquímicos	16.387	13.218	15.918	20,4	66.897	54.803	62.883	14,7
Medicamentos veterinarios	2.909	2.180	2.210	1,4	87.192	69.865	95.560	36,8
Antibióticos	1.427	1.044	1.029	-1,4	15.963	11.301	15.640	38,4
Vacunas	172	143	132	-7,8	52.611	44.953	44.854	-0,2
Otros Insumos	1.310	994	1.050	5,6	18.618	13.611	35.066	157,6
Otros Insumos					40.958	30.814	31.552	2,4
Cuchillas y hojas cortantes, para madera y máquinas	706	515	547	6,3	18.143	13.170	13.149	-0,2
Sacos y talegas	7.473	5.765	5.874	1,9	22.814	17.644	18.403	4,3
Maquinaria 1/					712.065	455.346	539.564	18,5
Tractores	5.036	3.789	4.193	10,7	118.185	92.400	95.375	3,2
Cosechadoras-trilladoras	178	91	148	62,6	18.437	10.691	8.082	-24,4
Sembradoras, plantadoras y transplantadoras	3.882	724	836	15,5	7.056	6.240	8.839	41,6
Otras maquinarias y herramientas					568.387	346.016	427.268	23,5

Fuente: elaborado por Odepa con información del Servicio Nacional de Aduanas. ¹/Industria, domésticos y agrícolas