



Balanza comercial de productos silvoagropecuarios

Avance mensual enero - abril 2012

**Balanza comercial de productos silvoagropecuarios
Avance mensual enero - abril 2012**

Liliana Yáñez Barrios

Publicación de la Oficina de Estudios y Políticas Agrarias (Odepa)
del Ministerio de Agricultura, Gobierno de Chile

Director y Representante Legal

Gustavo Rojas Le-Bert

Se puede reproducir total o parcialmente citando la fuente

Teatinos 40, piso 7. Santiago, Chile

Teléfono : (56- 2) 3973000

Fax : (56- 2) 3973111

www.odepa.gob.cl



TABLA DE CONTENIDO

Cuadro	Descripción	Página
Nº 1	Balanza de productos silvoagropecuarios	4
Nº 2	Evolución de las exportaciones silvoagropecuarias por sector	5
Nº 3	Evolución de las importaciones silvoagropecuarias por sector	6
Nº 4	Balanza de productos silvoagropecuarios por clase y subsector	7
Nº 5	Balanza de productos silvoagropecuarios por zona económica	9
Nº 6	Exportación de productos silvoagropecuarios por país de destino	11
Nº 7	Importación de productos silvoagropecuarios por país de origen	12
Nº 8	Principales productos silvoagropecuarios exportados	13
Nº 9	Principales productos silvoagropecuarios importados	14
Nº 10	Principales rubros exportados	15
Nº 11	Exportaciones de frutas	16
Nº 12	Exportaciones de semillas para siembra	18
Nº 13	Exportaciones de bulbos, flores y musgos	19
Nº 14	Exportaciones de hortalizas y tubérculos	20
Nº 15	Exportaciones de vinos y alcoholes	21
Nº 16	Exportaciones pecuarias	22
Nº 17	Exportaciones forestales	23
Nº 18	Exportaciones de insumos y maquinaria	24
Nº 19	Importaciones de productos silvoagropecuarios	25
Nº 20	Importaciones de insumos y maquinaria	26

Gráfico	Descripción	Página
Nº 1	Balanza de productos silvoagropecuarios	4
Nº 2	Evolución de las exportaciones silvoagropecuarias	5
Nº 3	Evolución de las importaciones silvoagropecuarias	6
Nº 4	Exportaciones silvoagropecuarios por clase	8
Nº 5	Exportaciones silvoagropecuarios por subsector	8
Nº 6	Exportaciones de productos silvoagropecuarios por zona económica	10
Nº 7	Importaciones de productos silvoagropecuarios por zona económica	10
Nº 8	Exportación de productos silvoagropecuarios por país de destino	11
Nº 9	Importación de productos silvoagropecuarios por país de origen	12
Nº 10	Principales productos silvoagropecuarios exportados	13
Nº 11	Principales productos silvoagropecuarios importados	14
Nº 12	Principales rubros exportados	15

Las exportaciones que no son realizadas en la modalidad "a firme" pueden ser ajustadas de acuerdo al Informe de Variación de Valor (IVV), el cual afecta directamente a cada declaración de exportación en el mes en que fueron efectuadas. Por esta razón, las cifras de exportaciones pueden experimentar modificaciones cada vez que se aplican los IVV, ocasionando, eventualmente, el ajuste de los valores de exportación.

Teatinos 40, piso 7. Santiago, Chile

Teléfono :(56- 2) 3973000

Fax :(56- 2) 3973111

www.odepa.gob.cl

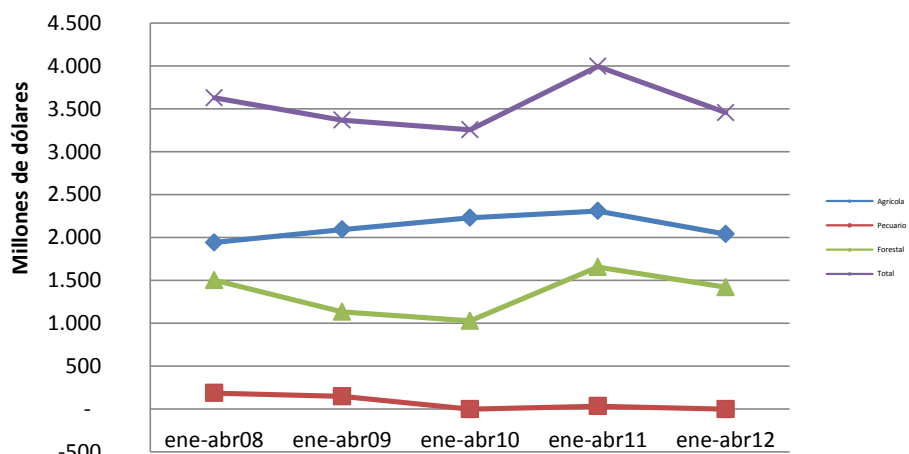


Cuadro N° 1
Balanza comercial de productos silvoagropecuarios por sector *
Chile - Mundo
Miles de dólares

Sector	2011	enero - abril		Variación	Participación
	ene-dic	2011	2012	2012-2011	2012
Exportaciones por sector					
Total	14.443.678	5.575.138	5.104.447	-8,4%	
Agrícola	8.064.833	3.450.585	3.162.579	-8,3%	62,0%
Pecuario	1.240.819	393.729	418.037	6,2%	8,2%
Forestal	5.138.026	1.730.824	1.523.831	-12,0%	29,9%
Importaciones por sector					
Total	5.001.250	1.578.429	1.648.377	4,4%	
Agrícola	3.514.307	1.141.461	1.122.312	-1,7%	68,1%
Pecuario	1.250.214	361.362	420.469	16,4%	25,5%
Forestal	236.729	75.606	105.596	39,7%	6,4%
Balanza comercial de productos					
Total	9.442.428	3.996.709	3.456.070	-13,5%	
Agrícola	4.550.526	2.309.124	2.040.267	-11,6%	59,0%
Pecuario	-9.395	32.367	-2.432	-107,5%	-0,1%
Forestal	4.901.297	1.655.218	1.418.235	-14,3%	41,0%

Fuente: elaborado por ODEPA con información del Servicio Nacional de Aduanas;
 * Cifras sujetas a revisión por informes de variación de valor (IVV).

Gráfico N° 1
Evolución balanza de productos silvoagropecuarios



Fuente: elaborado por Odepa con información del Servicio Nacional de Aduanas

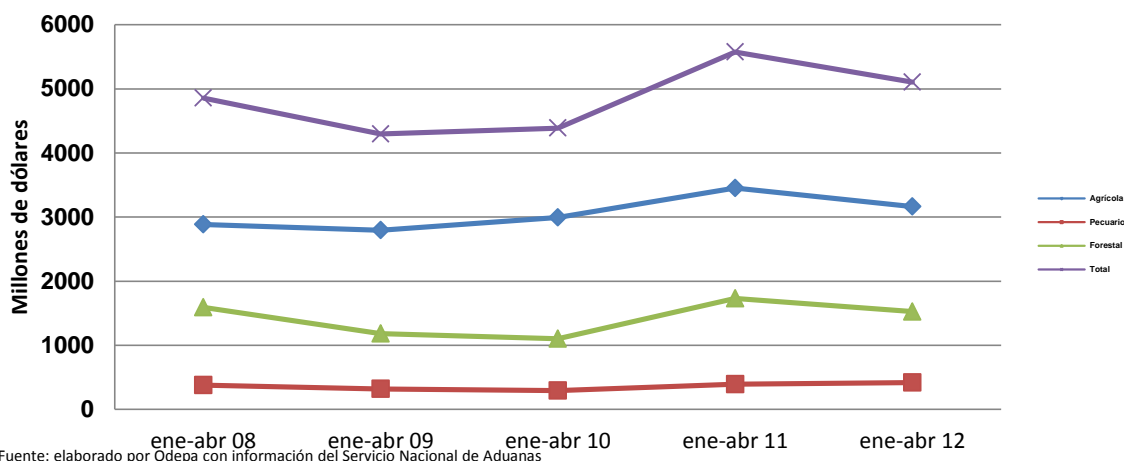
Cuadro N° 2
Evolución de las exportaciones silvoagropecuarias por sector*
Chile - Mundo
Miles de dólares

Sector	enero - abril				
	2008	2009	2010	2011	2012
Agrícola	2.884.464	2.793.608	2.992.471	3.450.585	3.162.579
Pecuario	379.364	318.478	293.725	393.729	418.037
Forestal	1.593.347	1.183.992	1.101.703	1.730.824	1.523.831
Total	4.857.175	4.296.078	4.387.898	5.575.138	5.104.447

Fuente: elaborado por Odepa con información del Servicio Nacional de Aduanas

* Cifras sujetas a revisión por informes de variación de valor (IVV).

Gráfico N° 2
Evolución de las exportaciones silvoagropecuarias



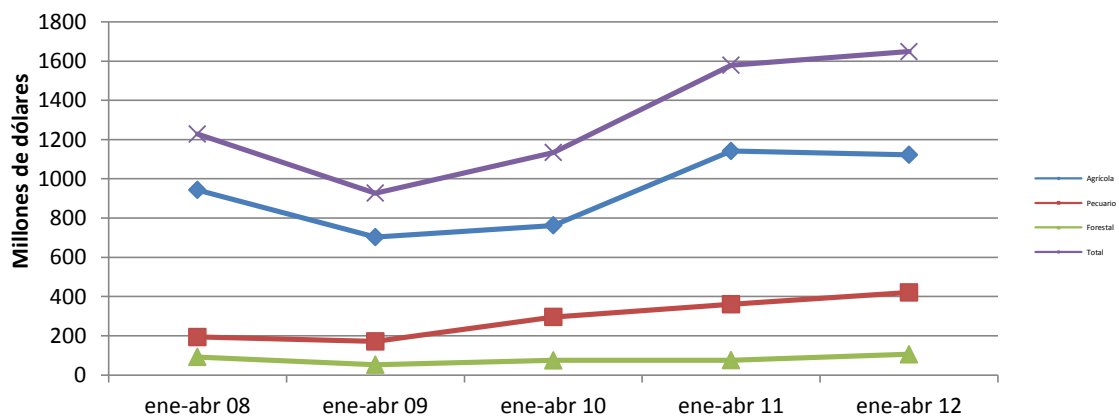
Fuente: elaborado por Odepa con información del Servicio Nacional de Aduanas

Cuadro N° 3
Evolución de las importaciones silvoagropecuarias por sector
Chile - Mundo
Miles de dólares

Sector	enero - abril				
	2008	2009	2010	2011	2012
Agrícola	943.002	702.453	762.589	1.141.461	1.122.312
Pecuario	194.072	171.646	296.098	361.362	420.469
Forestal	91.744	52.695	74.803	75.606	105.596
Total	1.228.817	926.794	1.135.500	1.578.429	1.648.377

Fuente: elaborado por Odepa con información del Servicio Nacional de Aduanas

Gráfico N° 3
Evolución de las importaciones silvoagropecuarias



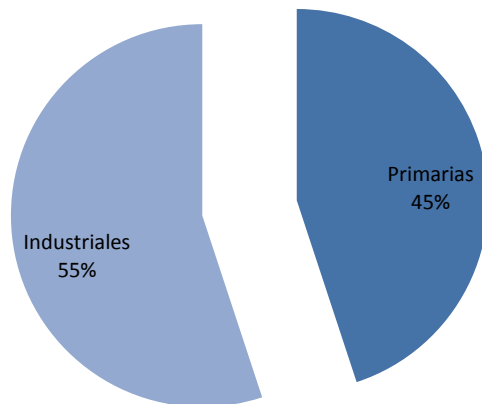
Fuente: elaborado por Odepa con información del Servicio Nacional de Aduanas

Cuadro N° 4
Balanza comercial de productos silvoagropecuarios por clase y sector*
Chile - Mundo
Miles de dólares

Clase y sector	2011	enero - abril		Variación	Participación
	ene-dic	2011	2012	2012-2011	2012
Exportaciones por clase y sector					
Total silvoagropecuario	14.443.678	5.575.138	5.104.447	-8,4%	
Productos primarios	5.128.147	2.686.001	2.293.654	-14,6%	44,9%
Agrícola	4.612.010	2.500.798	2.135.553	-14,6%	93,1%
Pecuario	94.459	35.071	30.064	-14,3%	1,3%
Forestal	421.678	150.132	128.037	-14,7%	5,6%
Productos industriales	9.315.531	2.889.138	2.810.793	-2,7%	55,1%
Agrícola	3.452.823	949.787	1.027.026	8,1%	36,5%
Pecuario	1.146.360	358.658	387.973	8,2%	13,8%
Forestal	4.716.348	1.580.693	1.395.794	-11,7%	49,7%
Importaciones por clase y sector					
Total silvoagropecuario	5.001.250	1.578.429	1.648.377	4,4%	
Productos primarios	1.089.400	297.243	317.151	6,7%	19,2%
Agrícola	1.040.393	283.065	302.027	6,7%	95,2%
Pecuario	29.354	9.815	8.978	-8,5%	2,8%
Forestal	19.653	4.363	6.146	40,9%	1,9%
Productos industriales	3.911.850	1.281.188	1.331.227	3,9%	80,8%
Agrícola	2.473.914	858.397	820.285	-4,4%	61,6%
Pecuario	1.220.860	351.548	411.492	17,1%	30,9%
Forestal	217.076	71.243	99.450	39,6%	7,5%
Balanza comercial de productos					
Total silvoagropecuario	9.442.428	3.996.709	3.456.070	-13,5%	
Productos primarios	4.038.747	2.388.758	1.976.503	-17,3%	57,2%
Agrícola	3.571.617	2.217.733	1.833.526	-17,3%	92,8%
Pecuario	65.105	25.256	21.086	-16,5%	1,1%
Forestal	402.025	145.769	121.891	-16,4%	6,2%
Productos industriales	5.403.681	1.607.950	1.479.566	-8,0%	42,8%
Agrícola	978.909	91.390	206.741	126,2%	14,0%
Pecuario	-74.500	7.110	-23.519	-430,8%	-1,6%
Forestal	4.499.272	1.509.450	1.296.344	-14,1%	87,6%

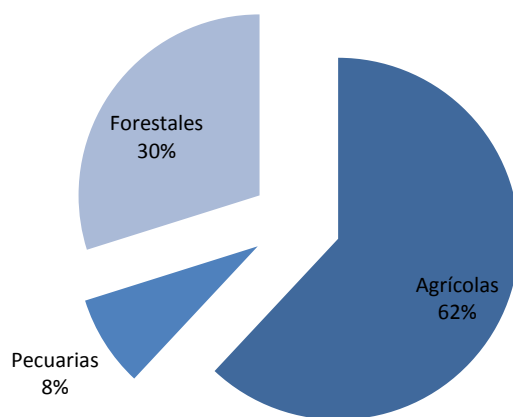
Fuente: elaborado por Odepa con información del Servicio Nacional de Aduanas
* Cifras sujetas a revisión por informes de variación de valor (IVV).

Gráfico N° 4
Exportaciones silvoagropecuarias por clase
Participación enero - abril 2012



Fuente: elaborado por Odepa con información del Servicio Nacional de Aduanas

Gráfico N° 5
Exportaciones silvoagropecuarias por sector
Participación enero - abril 2012



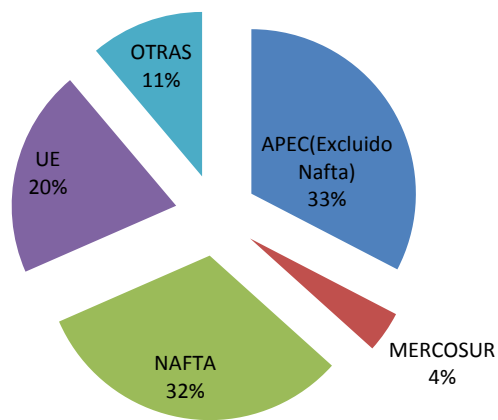
Fuente: elaborado por Odepa con información del Servicio Nacional de Aduanas

Cuadro N° 5				
Balanza de productos silvoagropecuarios por zona económica *				
Miles de dólares				
Zona económica		Exportaciones	Importaciones	Saldo
APEC (Excluido NAFTA)				
	2011	4.577.138	309.306	4.267.832
	enero - abril 2011	1.663.542	80.052	1.583.490
	enero - abril 2012	1.664.754	103.173	1.561.581
	Var. (%) 2012/2011	0,1	28,9	-1,4
UE (27)				
	2011	3.381.637	420.382	2.961.255
	enero - abril 2011	1.302.284	136.663	1.165.621
	enero - abril 2012	1.041.450	155.385	886.065
	Var. (%) 2012/2011	-20,0	13,7	-24,0
MERCOSUR				
	2011	616.708	2.789.075	-2.172.367
	enero - abril 2011	172.628	856.677	-684.049
	enero - abril 2012	206.553	923.111	-716.558
	Var. (%) 2012/2011	19,7	7,8	4,8
NAFTA				
	2011	4.079.410	807.365	3.272.045
	enero - abril 2011	1.926.302	235.654	1.690.648
	enero - abril 2012	1.621.782	265.213	1.356.569
	Var. (%) 2012/2011	-15,8	12,5	-19,8
Otras				
	2011	1.788.785	675.122	1.113.663
	enero - abril 2011	510.382	269.383	240.999
	enero - abril 2012	569.908	201.495	368.413
	Var. (%) 2012/2011	11,7	-25,2	52,9
Balanza comercial de productos				
	2011	14.443.678	5.001.250	9.442.428
	enero - abril 2011	5.575.138	1.578.429	3.996.709
	enero - abril 2012	5.104.447	1.648.377	3.456.070
	Var. (%) 2012/2011	-8,4	4,4	-13,5

Fuente: elaborado por Odepa con información del Servicio Nacional de Aduanas.

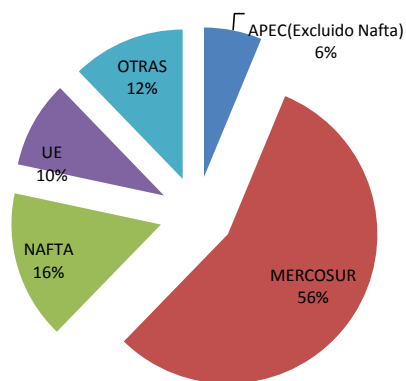
* Cifras sujetas a revisión por informes de variación de valor (IVV).

Gráfico N° 6
Exportación de productos silvoagropecuarios por zona económica
Participación enero - abril 2012



Fuente: elaborado por Odepa con información del Servicio Nacional de Aduanas

Gráfico N° 7
Importación de productos silvoagropecuarios por zona económica
Participación enero - abril 2012



Fuente: elaborado por Odepa con información del Servicio Nacional de Aduanas

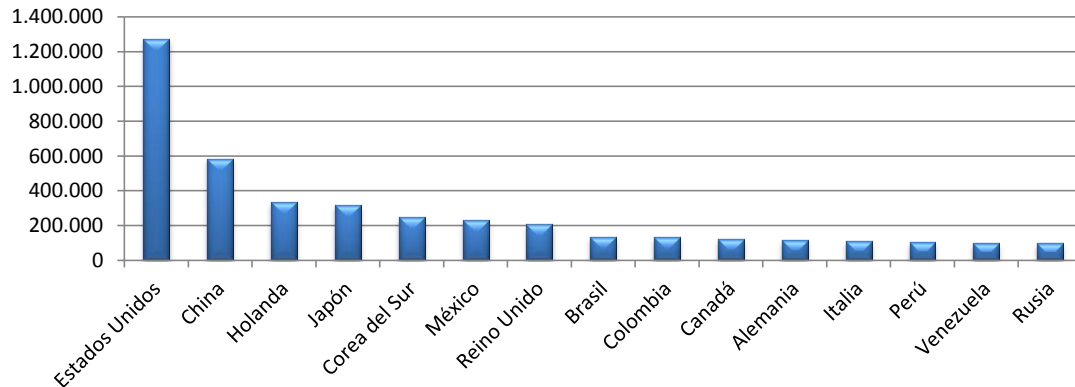
Cuadro N°6
Exportación de productos silvoagropecuarios por país de destino*

País	Miles de dólares FOB			Variación 2012-2011	Participación 2012
	2011 ene-dic	enero - abril 2011	2012		
Estados Unidos	3.033.542	1.564.308	1.270.509	-18,8%	24,9%
China	1.396.490	519.408	584.647	12,6%	11,5%
Holanda	868.116	368.784	333.695	-9,5%	6,5%
Japón	1.033.750	319.856	316.077	-1,2%	6,2%
Corea del Sur	607.194	244.209	245.716	0,6%	4,8%
México	723.488	238.228	230.713	-3,2%	4,5%
Reino Unido	612.143	248.233	206.362	-16,9%	4,0%
Brasil	357.864	97.461	133.310	36,8%	2,6%
Colombia	363.509	108.296	132.178	22,1%	2,6%
Canadá	322.380	123.765	120.559	-2,6%	2,4%
Alemania	410.337	139.419	113.616	-18,5%	2,2%
Italia	516.687	185.764	109.100	-41,3%	2,1%
Perú	356.031	100.318	103.387	3,1%	2,0%
Venezuela	340.272	83.230	98.489	18,3%	1,9%
Rusia	240.244	88.247	97.597	10,6%	1,9%
Otros países	3.261.630	1.145.612	1.008.491	-12,0%	19,8%
TOTAL	14.443.678	5.575.138	5.104.447	-8,4%	100,0%

Fuente: elaborado por Odepa con información del Servicio Nacional de Aduanas.

* Cifras sujetas a revisión por informes de variación de valor (IVV).

Gráfico N° 8
Exportación de productos silvoagropecuarios por país de destino
Miles de dólares enero - abril de 2012



Fuente: elaborado por Odepa con información del Servicio Nacional de Aduanas

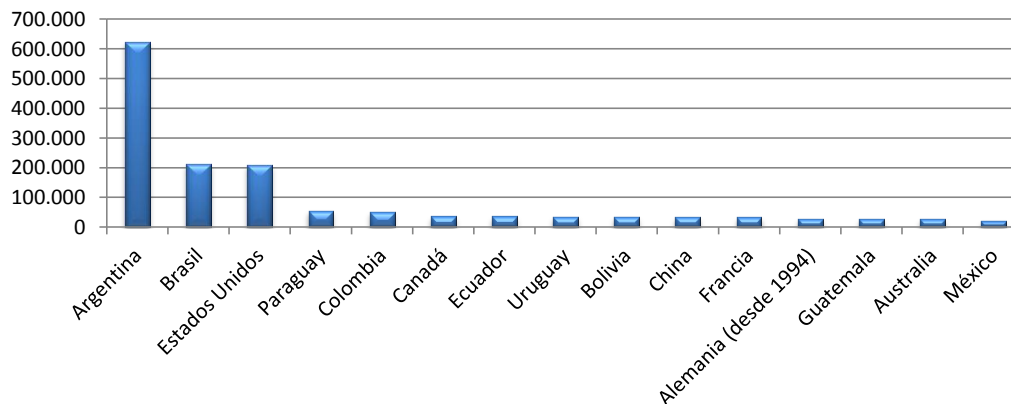
Cuadro N° 7
Importación de productos silvoagropecuarios por país de origen *

Miles de dólares CIF

País	2011	enero - abril		Variación 2012-2011	Participación 2012
	ene-dic	2011	2012		
Argentina	1.623.340	468.337	623.310	33,1%	37,8%
Brasil	498.142	130.629	212.886	63,0%	12,9%
Estados Unidos	593.903	157.059	209.824	33,6%	12,7%
Paraguay	584.181	233.900	55.041	-76,5%	3,3%
Colombia	175.864	69.143	51.065	-26,1%	3,1%
Canadá	148.655	59.848	35.695	-40,4%	2,2%
Ecuador	108.971	30.702	35.395	15,3%	2,1%
Uruguay	83.411	23.811	34.979	46,9%	2,1%
Bolivia	83.093	26.352	34.926	32,5%	2,1%
China	106.278	35.015	34.111	-2,6%	2,1%
Francia	75.628	30.220	32.991	9,2%	2,0%
Alemania (desde 1994)	68.075	23.240	28.170	21,2%	1,7%
Guatemala	147.175	86.047	27.883	-67,6%	1,7%
Australia	87.954	11.123	27.807	150,0%	1,7%
México	64.807	18.746	21.320	13,7%	1,3%
Otros países	551.773	174.255	189.535	8,8%	11,5%
TOTAL	5.001.250	1.578.429	1.648.377	4,4%	100,0%

Fuente: elaborado por Odepa con información del Servicio Nacional de Aduanas.

Gráfico N° 9
Importación de productos silvoagropecuarios por país de origen
Miles de dólares enero - abril de 2012



Fuente: elaborado por Odepa con información del Servicio Nacional de Aduanas

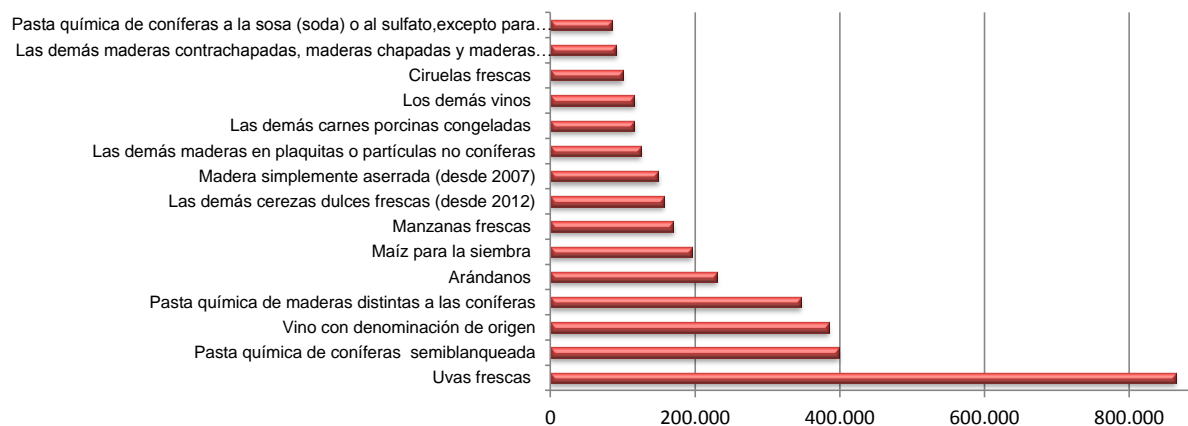
Cuadro N° 8
Principales productos silvoagropecuarios exportados*

Producto	Código SACH	Miles de dólares FOB		Variación 2012-2011	Participación 2012
		2011 ene-dic	enero - abril 2012		
Uvas frescas	08061000	1.422.350	864.306	-24,5%	16,9%
Pasta química de coníferas semiblanqueada	47032100	1.371.006	398.264	-13,1%	7,8%
Vino con denominación de origen	22042110	1.321.552	384.486	-1,8%	7,5%
Pasta química de maderas distintas a las coníferas	47032900	1.194.207	345.733	-19,4%	6,8%
Arándanos	08104000	381.203	229.889	-21,8%	4,5%
Maíz para la siembra	10051000	166.143	195.609	54,9%	3,8%
Manzanas frescas	08081000	648.582	169.914	0,5%	3,3%
Las demás cerezas dulces frescas (desde 2012)	08092919	306.744	156.511	-19,0%	3,1%
Madera simplemente aserrada (desde 2007)	44071012	458.165	148.951	8,8%	2,9%
Las demás maderas en plaquitas o partículas no coníferas	44012200	410.659	124.864	-15,5%	2,4%
Las demás carnes porcinas congeladas	02032900	365.300	115.985	6,3%	2,3%
Los demás vinos	22042990	245.242	115.681	83,2%	2,3%
Ciruelas frescas	08094019	132.628	99.944	-16,4%	2,0%
Las demás maderas contrachapadas, maderas chapadas y maderas e:	44123910	413.421	90.728	-30,6%	1,8%
Pasta química de coníferas a la sosa (soda) o al sulfato,excepto para d	47031100	252.513	84.556	-20,1%	1,7%
Los demás productos		5.353.962	1.579.026	1,4%	30,9%
TOTAL		14.443.678	5.104.447	-8,4%	100,0%

Fuente: elaborado por Odepa con información del Servicio Nacional de Aduanas.

* Cifras sujetas a revisión por informes de variación de valor (IVV).

Gráfico N° 10
Principales productos silvoagropecuarios exportados
Miles de dólares enero - abril 2012



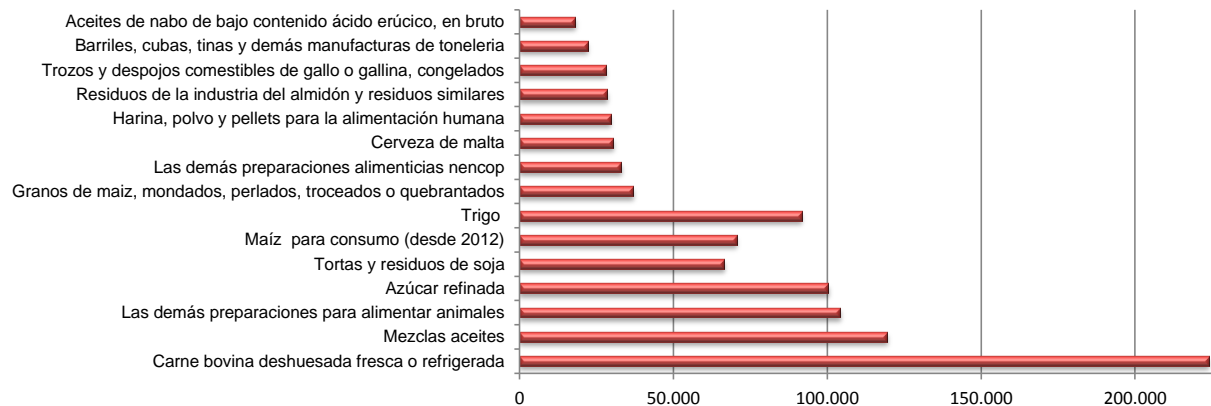
Fuente: elaborado por Odepa con información del Servicio Nacional de Aduanas

Cuadro N° 9
Principales productos silvoagropecuarios importados

Producto	Código SACH	Miles de dólares CIF				Variación 2012-2011	Participación 2012
		2011	enero - abril				
		ene-dic	2011	2012			
Carne bovina deshuesada fresca o refrigerada	02013000	752.536	206.704	223.852	8,3%	13,6%	
Mezclas aceites	15179000	362.075	131.697	119.489	-9,3%	7,2%	
Las demás preparaciones para alimentar animales	23099090	273.085	90.080	104.166	15,6%	6,3%	
Azúcar refinada	17019900	364.465	173.129	100.327	-42,1%	6,1%	
Tortas y residuos de soja	23040000	253.906	87.661	66.469	-24,2%	4,0%	
Maíz para consumo (desde 2012)	10059020	212.640	55.819	70.539	26,4%	4,3%	
Trigo	10019942	214.829	27.037	91.638	238,9%	5,6%	
Granos de maíz, mondados, perlados, troceados o quebrantados	11042300	84.348	17.393	36.955	112,5%	2,2%	
Las demás preparaciones alimenticias nencop	21069090	97.817	33.339	33.071	-0,8%	2,0%	
Cerveza de malta	22030000	65.298	17.725	30.433	71,7%	1,8%	
Harina, polvo y pellets para la alimentación humana	23011000	44.589	7.478	29.504	294,5%	1,8%	
Residuos de la industria del almidón y residuos similares	23031000	64.920	21.993	28.434	29,3%	1,7%	
Trozos y despojos comestibles de gallo o gallina, congelados	02071400	84.964	27.980	27.965	-0,1%	1,7%	
Barriles, cubas, tinas y demás manufacturas de tonelería	44160000	30.908	19.388	22.128	14,1%	1,3%	
Aceites de nabo de bajo contenido ácido erúxico, en bruto	15141100	53.945	27.791	18.024	-35,1%	1,1%	
Los demás productos		2.040.925	633.215	645.383	1,9%	39,2%	
TOTAL		5.001.250	1.578.429	1.648.377	4,4%	100,0%	

Fuente: elaborado por Odepa con información del Servicio Nacional de Aduanas.

Gráfico N° 11
Principales productos silvoagropecuarios importados
Miles de dólares enero - abril de 2012



Fuente: elaborado por Odepa con información del Servicio Nacional de Aduanas

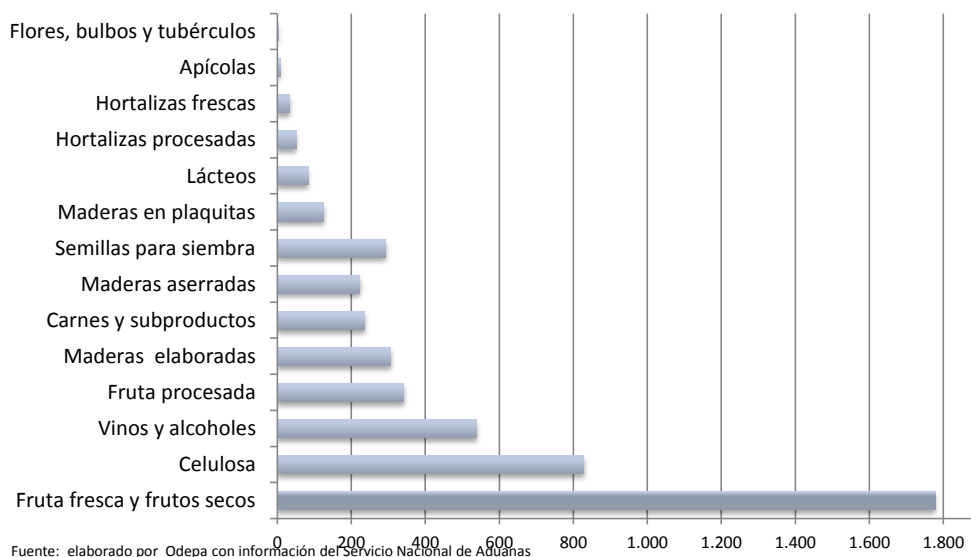
Cuadro N° 10

Principales rubros exportados

Rubro	Volumen (toneladas/miles de litros ¹)				Valor (miles de US\$ FOB)*				
	2011	enero - abril			2011	enero - abril			Partc. 2012
		2011	2012	Var % 12/11		2011	2012	Var % 12/11	
Exportaciones totales					14.443.678	5.575.138	5.104.447	-8,4%	
Fruta fresca y frutos secos	2.620.925	1.313.121	1.337.798	1,9%	3.980.140	2.226.239	1.777.374	-20,2%	34,8%
Celulosa	4.024.910	1.354.015	1.422.299	5,0%	2.817.731	992.843	828.553	-16,5%	16,2%
Vinos y alcoholes	672.410	196.945	229.091	16,3%	1.721.152	498.435	539.054	8,1%	10,6%
Fruta procesada	615.289	159.465	167.014	4,7%	1.210.174	315.776	342.479	8,5%	6,7%
Maderas elaboradas	-	-	-	-	1.078.397	335.235	306.211	-8,7%	6,0%
Carnes y subproductos	234.096	73.396	81.372	10,9%	759.165	228.377	236.717	3,7%	4,6%
Maderas aserradas	-	-	-	-	678.501	205.729	223.110	8,4%	4,4%
Semillas para siembra	76.520	49.609	86.139	73,6%	424.389	202.052	291.848	44,4%	5,7%
Maderas en plaquitas	5.121.905	1.813.381	1.471.015	-18,9%	410.659	147.707	125.360	-15,1%	2,5%
Lácteos	72.949	26.746	31.080	16,2%	199.560	75.409	83.679	11,0%	1,6%
Hortalizas procesadas	134.583	28.503	34.966	22,7%	191.483	40.541	51.165	26,2%	1,0%
Hortalizas frescas	100.439	58.930	40.181	-31,8%	76.470	47.197	33.580	-28,9%	0,7%
Apícolas	7.428	3.851	2.653	-31,1%	27.640	14.123	7.774	-45,0%	0,2%
Flores, bulbos y tubérculos	12.305	392	14.625	3633,8%	41.578	2.989	4.031	34,9%	0,1%

Fuente: elaborado por Odepa con información del Servicio Nacional de Aduanas. * Cifras sujetas a revisión por informes de variación de valor (IVV).
 Nota ¹: volumen de vinos y alcoholes en miles de litros.

Gráfico N° 12
 Principales rubros exportados
 Millones de dólares enero - abril de 2012



Fuente: elaborado por Odepa con información del Servicio Nacional de Aduanas

Cuadro N° 11								
Exportaciones de frutas *								
Productos	Volumen (toneladas)				Valor (miles de US\$ FOB)			
	2011	enero - abril		Var % 12/11	2011	enero - abril		Var % 12/11
		2011	2012		2011	2012		
Total agrícola					8.064.833	3.450.585	3.162.579	-8,3
Total frutas	3.236.215	1.472.586	1.504.812	2,2	5.190.313	2.542.014	2.119.854	-16,6
Primario	2.620.925	1.313.121	1.337.798	1,9	3.980.140	2.226.239	1.777.374	-20,2
Fruta fresca	2.579.389	1.309.587	1.333.698	1,8	3.705.167	2.207.518	1.752.340	-20,6
Uvas	853.520	680.106	684.352	0,6	1.422.350	1.144.168	864.306	-24,5
Manzanas	800.834	225.407	229.480	1,8	648.582	169.055	169.914	0,5
Kiwis	178.518	21.856	23.910	9,4	166.481	22.529	22.794	1,2
Aguacates (paltas)	102.373	26.056	37.811	45,1	197.959	58.913	47.900	-18,7
Ciruelas	100.927	90.589	97.811	8,0	132.628	119.534	99.944	-16,4
Peras	133.551	75.141	73.647	-2,0	131.703	77.522	61.664	-20,5
Arándanos	73.741	56.443	52.403	-7,2	381.203	294.044	229.889	-21,8
Nectarines	62.639	56.850	55.945	-1,6	82.764	74.534	57.976	-22,2
Melocotones (duraznos)	37.679	33.071	30.221	-8,6	43.763	37.214	30.624	-17,7
Limonos	46.629	1.007	38	-96,2	40.353	1.311	35	-97,3
Mandarinas, clementinas	47.674	0	0		62.525	0	0	
Cerezas	64.668	36.440	42.815	17,5	306.744	193.176	156.511	-19,0
Naranjas	62.609	25	23	-6,1	56.622	14	21	47,0
Otros	14.028	6.597	5.242	-20,5	31.490	15.504	10.763	-30,6
Frutos secos	41.536	3.535	4.100	16,0	274.972	18.721	25.034	33,7
Almendras con cáscara, frescas o se	503	0	23		2.055	0	99	
Almendras sin cáscara	8.800	695	1.329	91,1	54.351	4.512	7.688	70,4
Avellanas con cáscara, frescas o sec	5.000	1.970	1.927	-2,2	15.776	6.815	7.999	17,4
Avellanas sin cáscara, frescas o sec	109	2	4	93,2	835	18	35	98,4
Castañas, frescas o secas, incluso si	422	24	0	-100,0	544	30	0	-100,0
Los demás cocos , excepto secos	5	4	0	-100,0	12	8	0	-100,0
Nueces de brasil, sin cáscara	2	0	0		2	0	0	
Nueces de marañón (mery, cajuil o	0							
Nueces de marañón (mery, cajuil o	5	0	0		76	0	0	
Nueces de nogal con cáscara	17.754	315	100	-68,2	81.247	1.470	398	-72,9
Nueces de nogal sin cáscara	8.931	525	717	36,6	120.014	5.865	8.815	50,3
Pistachos, frescos o secos, incluso s	4	0	0	-100,0	49	3	0	-100,0
Nuez de macadamia	0	0	0		6	0	0	
Los demás frutos de cáscara, fresco:	1	0	0		7	0	0	

Fuente: elaborado por Odepa con información del Servicio Nacional de Aduanas. * Cifras sujetas a revisión por informes de variación de valor (IVV).

Cuadro N° 11 (continuación)

Exportaciones de frutas *

Productos	Volumen (toneladas)				Valor (miles de US\$ FOB)			
	2011	enero - abril		Var % 12/11	2011	enero - abril		Var % 12/11
		2011	2012			2011	2012	
Industrial	615.289	159.465	167.014	4,7	1.210.174	315.776	342.479	8,5
Compotas	155.925	35.135	47.648	35,6	159.769	35.097	53.801	53,3
Damascos	1.669	463	829	79,0	1.891	531	1.018	91,5
Duraznos	54.814	12.403	13.857	11,7	58.801	12.900	16.230	25,8
Las demás confituras, jaleas y merm	99.441	22.269	8.501	-61,8	99.071	21.664	11.071	-48,9
Otras	1	0	24.461	7.596.538,8	7	1	25.483	2.320.753,6
Conservas	90.132	25.060	20.596	-17,8	146.710	38.651	37.727	-2,4
Aceitunas	1.990	603	739	22,6	4.826	1.304	1.778	36,4
Cerezas	6.133	1.626	1.775	9,2	17.597	4.718	4.948	4,9
Damascos	137	137	36	-73,6	183	183	58	-68,2
Duraznos	66.961	19.250	16.584	-13,9	87.853	24.419	23.954	-1,9
Las demás frutas preparadas o cons	4.396	341	1.023	199,5	11.930	1.217	4.118	238,5
Los demás frutos de cáscara y semil	1.273	357	328	-8,2	10.129	2.711	2.656	-2,0
Mezclas preparadas o conservadas	8.792	2.636	0	-100,0	13.145	3.832	0	-100,0
Peras	200	4	0	-100,0	295	32	0	-100,0
Otras conservas	249	105	111	5,7	752	236	215	-9,2
Congelados	124.237	55.829	54.619	-2,2	318.905	145.233	141.716	-2,4
Frambuesas	49.023	21.169	17.459	-17,5	128.486	56.206	38.408	-31,7
Frutillas	17.487	7.103	8.285	16,6	32.291	12.242	17.415	42,3
Moras	14.314	8.574	10.155	18,4	32.119	18.993	26.847	41,3
Zarzamoras, mora-frambuesa y gros	2.275	1.103	926	-16,0	6.888	3.138	2.984	-4,9
Las demás	41.138	17.880	17.795	-0,5	119.122	54.654	56.063	2,6
Deshidratados	140.441	22.996	28.227	22,7	345.065	54.682	66.359	21,4
Ciruelas secas	57.966	11.216	13.761	22,7	112.303	21.480	25.630	19,3
Manzanas	5.269	1.371	1.431	4,4	32.293	6.947	9.319	34,1
Mosquetas	6.535	623	806	29,4	26.927	2.156	3.370	56,3
Pasas	70.164	9.606	12.092	25,9	167.776	21.578	27.168	25,9
Otros deshidratados	507	181	137	-24,2	5.766	2.521	873	-65,4
Extracción de aceites	6.940	797	1.884	136,3	28.773	4.584	8.075	76,2
Aceite de oliva, virgen	6.652	693	1.803	160,1	24.131	3.110	6.737	116,6
Aceite de rosa mosqueta y sus fracci	268	84	79	-6,1	4.485	1.384	1.295	-6,5
Aceite de palta	0	0	3		0	0	41	
Otros	21	20	0	-100,0	157	89	2	-97,5
Jugos	92.944	18.854	13.852	-26,5	197.265	35.280	34.054	-3,5
Manzanas	55.339	10.088	6.073	-39,8	101.656	14.531	12.301	-15,3
Uva (Incluido el mosto)	28.072	6.281	5.095	-18,9	67.527	12.151	12.344	1,6
Naranja	54	21	10	-52,7	171	62	34	-45,0
Otros	9.480	2.463	2.675	8,6	27.911	8.535	9.375	9,8
Otras frutas	4.669	793	188	-76,3	13.687	2.249	746	-66,8

Fuente: elaborado por Odepa con información del Servicio Nacional de Aduanas. * Cifras sujetas a revisión por informes de variación de valor (IVV).

Cuadro N° 12

Exportaciones de semillas para siembra *

Productos	Volumen (toneladas)				Valor (miles de US\$ FOB)			
	2011	enero - abril		Var % 12/11	2011	enero - abril		Var % 12/11
		2011	2012			2011	2012	
Total agrícola					8.064.833	3.450.585	3.162.579	-8,3
Total semillas	76.520	49.609	86.139	73,6	424.389	202.052	291.848	44,4
Papas	488	0	0		546	0	0	
Arvejas	0	0	8		0	0	8	
Porotos y frejoles	2.240	767	281	-63,4	6.906	1.832	692	-62,3
Maíz dulce	0	0	10		0	0	54	
Trigo duro	104	1	0	-100,0	43	1	0	-100,0
Cebada	1.906	206	0	-100,0	848	113	0	-100,0
Maíz	47.915	36.802	73.565	99,9	166.143	126.280	195.609	54,9
Avena	0	0	896		0	0	745	
Sorgo de grano	0	0	0		0	0	1	
Habas de soja	10.740	4.128	1.882	-54,4	21.077	6.757	2.982	-55,9
Nabo	6.390	5.944	7.299	22,8	17.634	16.000	20.010	25,1
Girasol	2.952	514	1.017	97,7	14.042	3.378	4.884	44,6
Mostaza	1	0	0	-100,0	21	6	0	-100,0
Cártamo	8	8	0	-100,0	15	15	0	
Amapola	0	0	0		0	0	43	
Remolacha azucarera para siembra	82	82	42	-49,1	560	560	238	-57,5
Forrajera	1.485	775	453	-41,5	49.895	12.309	1.617	-86,9
Hortalizas	1.894	378	529	40,0	145.451	34.672	54.112	56,1
Semillas, frutos y esporas, para siem	314	3	151	4.853,5	1.210	129	1.038	702,8
Smillas de plantas herbáceas usadas	0	0	6		0	0	9.814	

Fuente: elaborado por Odepa con información del Servicio Nacional de Aduanas. * Cifras sujetas a revisión por informes de variación de valor (IVV).

Cuadro N° 13

Exportaciones de bulbos, flores de corte y musgos *

Productos	Volumen (toneladas/unidades)				Valor (miles de US\$ FOB)			
	2011	enero - abril			2011	enero - abril		
		2011	2012	Var % 12/11		2011	2012	Var % 12/11
Total agrícola					8.064.833	3.450.585	3.162.579	-8,3
Total flores/bulbos/musgos	12.305	392	14.625	3.633,8	41.578	2.989	4.031	34,9
Bulbos en reposo vegetativo ¹	11.895	293	14.436	4.826,7	37.148	1.903	2.955	55,3
Bulbos de liliium	10.870	115	11.657	10.067,6	32.801	1.235	2.398	94,2
Bulbos de tulipán	987	178	2.779		4.033	665	557	
Bulbos de cala	34	0	0		281	0	0	
Los demás bulbos	4	0	0		33	4	0	
Bulbos en vegetación o en flor ¹	83	0	0		282	0	0	
Bulbos de liliium	83	0	0		282	0	0	
Bulbos de tulipán								
Los demás bulbos								
Flores de corte	272	78	52	-33,8	3.981	1.050	636	-39,4
Azucenas frescas	1	1	3	89,0	11	11	14	26,2
Tulipán	1	1	0	-59,5	14	10	4	-61,2
Peonias	130	22	10	-55,5	1.955	361	163	-54,8
Calas	11	4	1	-65,0	128	87	28	-68,0
Las demás flores	128	51	38	-25,1	1.874	581	427	-26,4
Musgos y líquenes.	55	21	109	430,0	167	36	351	881,1
Los demás follajes frescos	0	0	29		0	0	89	

Fuente: elaborado por Odepa con información del Servicio Nacional de Aduanas. * Cifras sujetas a revisión por informes de variación de valor (IVV). 1/ Unidades

Cuadro N° 14

Exportaciones de hortalizas y tubérculos *

Productos	Volumen (toneladas)				Valor (miles de US\$ FOB)			
	2011	enero - abril			2011	enero - abril		
		2011	2012	Var % 12/11		2011	2012	Var % 12/11
Total agrícola					8.064.833	3.450.585	3.162.579	-8,3
Total hortalizas y tubérculos	235.023	87.432	75.147	-14,1	267.953	87.737	84.745	-3,4
Primario	100.439	58.930	40.181	-31,8	76.470	47.197	33.580	-28,9
Achicorias, radicchios	1.445	1.074	590	-45,1	1.420	1.013	600	-40,7
Ajos	10.381	6.389	9.585	50,0	28.011	19.898	15.241	-23,4
Cebollas	85.914	50.322	29.160	-42,1	38.756	24.771	15.985	-35,5
Chalotes	6	0	0	375,0	18	0	0	375,0
Espárragos	15	0	0	-84,6	41	0	0	-92,0
Judías	1	1	0		17	13	0	
Lechugas	7	1	1	-55,9	9	2	1	-58,6
Melones frescos	2	1	0	-75,6	5	2	0	-78,9
Orégano, fresco o seco	994	400	475	18,6	2.898	1.151	1.475	28,2
Papas, excepto para siembra	668	425	81	-81,0	477	244	94	-61,3
Pimientos frescos o refrigerados	204	1	1		52	1	2	
Tomates	453	3	0	-98,3	4.644	6	0	-95,1
Zanahorias y nabos	16	10	0	-98,9	25	13	0	-97,6
Zapallos	333	303	50	-83,4	97	81	22	-72,5
Otras hortalizas	0	0	238		0	0	158	
Industrial	134.583	28.503	34.966	22,7	191.483	40.541	51.165	26,2
Congelados	23.856	6.687	5.867	-12,3	53.445	14.611	16.318	11,7
Conservas	10.975	1.744	2.111	21,0	23.665	3.204	5.496	71,5
Deshidratados	3.006	518	475	-8,3	17.001	3.278	2.674	-18,4
Pastas pulpas y jugos	96.747	19.554	26.512	35,6	97.372	19.448	26.677	37,2

Fuente: elaborado por Odepa con información del Servicio Nacional de Aduanas. * Cifras sujetas a revisión por informes de variación de valor (IVV).

Cuadro N° 15

Exportaciones de vinos y alcoholes *

Productos	Volumen (miles de litros)				Valor (miles de US\$ FOB)			
	2011	enero - abril		Var % 12/11	2011	enero - abril		Var % 12/11
		2011	2012			2011	2012	
Total agrícola					8.064.833	3.450.585	3.162.579	-8,3
Total vinos y alcoholes	672.410	196.945	229.091	16,3	1.721.152	498.435	539.054	8,1
Vino con denominación de origen	396.576	117.530	116.283	-1,1	1.321.552	391.459	384.486	-1,8
Chardonnay	37.079	11.131	10.655	-4,3	119.054	35.674	33.646	-5,7
Chenin blanc	0	0	0		0	0	3	
Pedro Jimenez	0	0	13		0	0	42	
Pinot blanc	0	0	69		0	0	203	
Riesling y viognier	0	0	231		0	0	987	
Sauvignon blanc	52.873	14.386	14.446	0,4	158.176	42.946	43.446	1,2
Los demás vinos blancos	5.226	1.092	1.370	25,5	14.227	3.900	3.171	-18,7
Mezclas de vinos blancos	28.261	7.338	10.650	45,1	77.976	19.998	30.805	54,0
Cabernet franc	0	0	27		0	0	178	
Cabernet sauvignon	80.311	26.052	22.529	-13,5	286.413	92.951	78.659	-15,4
Carmenere	21.435	6.780	5.935	-12,5	82.681	25.965	22.787	-12,2
Cot (malbec)	0	0	480		0	0	2.298	
Merlot	39.131	12.004	11.599	-3,4	116.244	36.699	34.096	-7,1
Pinot Noir	5.684	2.042	1.609	-21,2	28.920	10.148	8.019	-21,0
Syrah	7.750	2.301	2.065	-10,3	34.849	10.106	9.357	-7,4
Los demás vinos tintos	5.738	1.640	2.353	43,5	24.282	7.058	8.446	19,7
Mezclas de vino tinto	102.414	29.522	29.565	0,1	350.680	97.097	100.959	4,0
Los demás vinos	10.674	3.242	2.686	-17,1	28.049	8.917	7.384	-17,2
Otros vinos y alcoholes	275.834	79.415	112.808	42,0	399.601	106.976	154.568	44,5
Los demás vinos	210.155	59.240	96.399	62,7	245.242	63.158	115.681	83,2
Los demás vinos capacidad inferior c	49.518	16.603	11.563	-30,4	98.660	31.641	23.829	-24,7
Vino espumoso	3.797	893	813	-9,0	14.653	3.379	3.376	-0,1
Pisco	328	89	207	133,7	1.715	437	1.080	147,3
Otros	12.036	2.591	3.826	47,7	39.330	8.361	10.602	26,8

Fuente: elaborado por Odepa con información del Servicio Nacional de Aduanas. * Cifras sujetas a revisión por informes de variación de valor (IVV).

Cuadro N° 16

Exportaciones pecuarias *

Productos	Volumen (toneladas)				Valor (miles de US\$ FOB)			
	2011	enero - abril		Var % 12/11	2011	enero - abril		Var % 12/11
		2011	2012			2011	2012	
Total pecuario					1.240.819	393.729	418.037	6,2
Primario					94.459	35.071	30.064	-14,3
Aves vivas **	203.620	128.620	1	-100,0	347	218	0	-100,0
Equinos vivos **	242	58	146	151,7	3.345	1.385	1.725	24,6
Porcinos vivos **	1.157	418	462		1.858	770	698	
Lana sucia y lavada	4.012	1.575	1.516	-3,7	15.155	5.869	6.679	13,8
Miel natural	7.428	3.851	2.653	-31,1	27.640	14.123	7.774	-45,0
Otros pecuarios					46.114	12.706	13.187	3,8
Industrial					1.146.360	358.658	387.973	8,2
Lácteos	72.949	26.746	31.080	16,2	199.560	75.409	83.679	11,0
Leche líquida	1.455	357	502	40,5	1.415	358	491	37,3
Leche en polvo descremada	1.864	951	2.474	160,0	6.528	3.354	8.870	164,4
Leche en polvo entera	13.974	7.983	6.361	-20,3	53.604	29.180	25.004	-14,3
Yogur	50	14	9	-35,7	25	8	7	-5,1
Quesos	10.361	3.955	3.724	-5,8	46.799	17.450	17.130	-1,8
Leche condensada	27.650	9.174	11.029	20,2	55.768	17.114	20.926	22,3
Dulce de leche (manjar)	3.582	1.132	1.306	15,4	6.577	2.043	2.411	18,0
Otros	14.013	3.179	5.674	78,5	28.843	5.903	8.839	49,7
Carnes y subproductos	234.096	73.396	81.372	10,9	759.165	228.377	236.717	3,7
Carne bovina	4.047	763	653	-14,4	30.289	4.941	5.556	12,5
Carne de ave	97.252	30.462	29.879	-1,9	246.609	76.931	65.031	-15,5
Carne ovina	6.440	2.694	2.437	-9,6	44.641	18.680	15.764	-15,6
Carne porcina	100.888	31.297	37.539	19,9	403.332	118.303	135.505	14,5
Otras carnes y subproductos	25.470	8.180	10.864	32,8	34.295	9.522	14.862	56,1
Otros productos pecuarios					187.635	54.872	67.577	23,2
Embutidos y productos similares	3.893	1.413	856	-39,4	9.158	3.220	2.652	-17,7
Otros					178.477	51.652	64.925	25,7

Fuente: elaborado por Odepa con información del Servicio Nacional de Aduanas. * Cifras sujetas a revisión por informes de variación de valor (IVV).

Cuadro N° 17								
Exportaciones forestales *								
Productos	Volumen (toneladas)				Valor (miles de US\$ FOB)			
	2011	enero - abril			2011	enero - abril		
		2011	2012	Var % 12/11		2011	2012	Var % 12/11
Total forestal					5.138.026	1.730.825	1.523.831	-12,0
Primario					421.678	150.132	128.037	-14,7
Maderas en plaquitas	5.121.905	1.813.381	1.471.015	-18,9	410.659	147.707	125.360	-15,1
Coníferas	0	0	6.736		0	0	496	
No coníferas	5.121.905	1.813.381	1.464.279	-19,3	410.659	147.707	124.864	-15,5
Maderas en bruto (metros cúbicos)	1.043.290	4.172	704.902	16.796,0	7.039	976	1.185	21,5
Coníferas	1.040.891	3.137	685.878	21.764,1	6.247	624	779	24,9
No coníferas	2.399	1.035	19.024	1.738,1	792	351	405	15,4
Otros forestales					3.980	1.449	1.492	2,9
Industrial					4.716.348	1.580.693	1.395.794	-11,7
Celulosa	4.024.910	1.354.015	1.422.299	5,0	2.817.731	992.843	828.553	-16,5
Celulosa cruda coníferas	361.281	148.435	144.665	-2,5	252.513	105.770	84.556	-20,1
Celulosa cruda no coníferas	0	0	0		0	0	0	
Celulosa Blanqueada semiblanqueac	1.799.256	581.252	635.862	9,4	1.371.006	458.117	398.264	-13,1
Celulosa Blanqueada semiblanqueac	1.864.374	624.328	641.773	2,8	1.194.207	428.956	345.733	-19,4
Otros	23	0	0		5	0	0	
Maderas Aserradas					678.501	205.729	223.110	8,4
Madera aserrada coníferas	5.178.352	722.125	906.457	25,5	673.626	204.334	221.428	8,4
Madera aserrada no coníferas	173.082	148.969	9.585	-93,6	3.580	1.134	1.091	-3,8
Madera aserrada otras					1.295	262	591	125,5
Maderas elaboradas					1.078.397	335.235	306.211	-8,7
Maderas elaborada coníferas					622.247	192.235	164.676	-14,3
Maderas elaborada no coníferas					19.870	5.117	6.237	21,9
Maderas elaborada las demás					436.280	137.883	135.298	-1,9
Papel prensa (para periódico)	210.751	70.424	56.078	-20,4	141.171	46.779	37.921	-18,9
Otros forestales					548	106	0	-100,0

Fuente: elaborado por Odepa con información del Servicio Nacional de Aduanas. * Cifras sujetas a revisión por informes de variación de valor (IVV).

Cuadro N° 18

Exportaciones de insumos y maquinaria

Productos	Volumen (toneladas)				Valor (miles de US\$ FOB)			
	2011	enero - abril			2011	enero - abril		
		2011	2012	Var % 12/11		2011	2012	Var % 12/11
Insumos					828.120	207.586	282.653	36,2
Fertilizantes	1.529.745	425.106	486.722	14,5	742.334	184.267	257.843	39,9
Urea	0	0	0		0	0	0	
Superfosfatos	48	48	0	-100,0	53	53	0	-100,0
Nitrato de Amonio	257.155	58.608	84.913	44,9	118.785	25.762	43.811	70,1
Fosfato Diamónico	26	25	0	-100,0	33	32	0	-100,0
Otros fertilizantes	1.272.516	366.426	401.810	9,7	623.463	158.420	214.032	35,1
Agroquímicos	18.147	5.600	6.211	10,9	79.577	21.405	22.137	3,4
Herbicidas	206	39	86	119,2	2.572	420	996	137,3
Fungicidas	15.515	5.040	4.708	-6,6	55.387	15.662	12.252	-21,8
Insecticidas	1.078	275	1.012	268,0	16.964	4.454	7.802	75,2
Otros agroquímicos	1.347	245	405	65,3	4.654	869	1.087	25,0
Medicamentos veterinarios	642	285	452	58,6	4.529	1.465	2.125	45,0
Antibióticos	141	77	99	28,7	1.689	791	1.072	35,5
Vacunas	4	0	0	-89,8	896	48	57	19,7
Otros Insumos	497	208	353	70,0	1.944	626	996	59,0
Otros Insumos					1.679	449	549	22,2
Cuchillas y hojas cortantes, para madera y máquinas	12	1	1	18,3	141	18	28	57,1
Sacos y talegas	665	229	260	13,5	1.538	431	521	20,8
Maquinaria 1/					20.765	6.293	6.259	-0,5
Tractores	25	7	3	-57,1	446	84	55	-34,5
Cosechadoras-trilladoras	1	0	1		3	0	5	
Sembradoras, plantadoras y transplantadoras	4	2	0	-100,0	79	27	0	-100,0
Otras maquinarias y herramientas					20.237	6.182	6.199	0,3

Fuente: elaborado por Odepa con información del Servicio Nacional de Aduanas. * Cifras sujetas a revisión por informes de variación de valor (IVV).

Cuadro N° 19

Importaciones de productos silvoagropecuarios

Productos	Volumen (toneladas)				Valor (miles de US\$ CIF)			
	2011	enero - abril			2011	enero - abril		
		2011	2012	Var % 12/11		2011	2012	Var % 12/11
Total Importaciones					5.001.250	1.578.431	1.648.378	4,4
Primario					1.089.400	297.243	317.151	6,7
Maíz consumo	666.016	181.776	252.797	39,1	212.640	55.819	70.539	26,4
Trigo Blando	625.441	79.557	324.161	307,5	214.829	27.037	91.638	238,9
Trigo Duro	30.086	29.234	804	-97,3	11.167	10.842	304	-97,2
Cebada	24.313	7.605	19.911	161,8	8.512	2.464	7.134	189,5
Habas de soja, incluso quebrantadas	138.484	78.660	3.026	-96,2	75.504	42.095	1.652	-96,1
Otros productos silvoagropecuarios					566.748	158.985	145.884	-8,2
Industrial					3.911.850	1.281.188	1.331.227	3,9
Arroz descascarillado	3	1	3	88,2	12	5	7	44,6
Arroz blanqueado	83.594	28.006	24.618	-12,1	46.612	15.596	14.023	-10,1
Arroz partido	23.677	6.303	8.798	39,6	10.448	2.560	3.901	52,4
Harina de trigo	182	129	182	40,9	138	66	82	25,3
Aceite de Maravilla en bruto	3.905	1.469	4.786	225,9	6.010	2.322	6.221	167,9
Aceite de Maravilla refinado	13.218	4.048	4.090	1,0	23.260	7.454	6.651	-10,8
Aceite de soja en bruto	0	0	0		2	0	0	
Aceite de soja refinado	2.728	182	297	63,7	4.128	268	448	67,0
Mezclas de aceites	249.877	89.669	88.565	-1,2	362.075	131.697	119.489	-9,3
Azúcar refinada	463.655	217.885	141.635	-35,0	364.465	173.129	100.327	-42,1
Leche en polvo descremada	6.784	2.058	2.753	33,8	23.699	6.457	9.108	41,1
Leche en polvo entera	3.106	705	1.706	141,9	12.396	2.759	6.620	139,9
Quesos	10.929	3.827	5.750	50,3	52.231	17.548	25.637	46,1
Carne Bovina Refrigerada	119.634	33.530	35.765	6,7	753.473	206.736	228.170	10,4
Carne Bovina Congelada	5.881	1.593	1.524	-4,4	25.597	7.395	7.354	-0,6
Carne Porcina	14.179	6.892	6.235	-9,5	44.109	21.060	19.201	-8,8
Carne Ave	72.715	26.333	22.589	-14,2	131.266	42.689	42.658	-0,1
Otros productos silvoagropecuarios					2.051.927	643.448	741.330	15,2

Fuente: elaborado por Odepa con información del Servicio Nacional de Aduanas.

Cuadro N° 20

Importaciones de insumos y maquinaria

Productos	Volumen (toneladas)				Valor (miles de US\$ CIF)			
	2011	enero - abril		Var % 12/11	2011	enero - abril		Var % 12/11
		2011	2012			2011	2012	
Insumos					963.244	258.689	231.256	-10,6
Fertilizantes	1.061.870	316.097	235.121	-25,6	575.682	158.044	120.019	-24,1
Urea	510.114	121.027	88.335	-27,0	254.332	52.668	41.062	-22,0
Superfosfatos	109.790	44.056	51.054	15,9	60.564	23.461	25.287	7,8
Nitrato de Amonio	18.302	5.516	32.047	481,0	8.430	2.235	15.258	582,6
Fosfato Diamónico	65.048	21.646	11.807	-45,5	43.108	14.253	7.590	-46,7
Fosfato Monoamónico	75.691	17.877	13.738	-23,2	51.574	11.537	8.804	-23,7
Otros fertilizantes	282.925	105.975	38.140	-64,0	157.675	53.889	22.018	-59,1
Agroquímicos	34.746	12.072	12.312	2,0	249.855	66.294	70.080	5,7
Herbicidas	8.375	3.321	2.938	-11,5	60.494	16.172	17.006	5,2
Fungicidas	5.005	1.158	932	-19,5	65.044	13.919	9.777	-29,8
Insecticidas	6.752	1.935	2.447	26,4	58.977	12.119	19.878	64,0
Otros agroquímicos	14.614	5.657	5.995	6,0	65.339	24.084	23.420	-2,8
Medicamentos veterinarios	2.846	764	730	-4,4	95.140	21.888	27.904	27,5
Antibióticos	1.932	501	333	-33,6	18.653	5.553	5.093	-8,3
Vacunas	194	54	57	6,1	57.950	12.803	17.209	34,4
Otros Insumos	721	209	340	63,1	18.536	3.531	5.602	58,6
Otros Insumos					42.567	12.462	13.252	6,3
Cuchillas y hojas cortantes, para madera y máquinas	851	323	210	-35,1	17.629	5.261	5.631	7,0
Sacos y talegas	8.172	2.393	2.476	3,5	24.938	7.201	7.621	5,8
Maquinaria 1/					754.019	213.828	201.354	-5,8
Tractores	4.618	1.280	1.296	1,3	123.138	34.164	37.901	10,9
Cosechadoras-trilladoras	138	44	57	29,5	13.918	4.469	6.725	50,5
Sembradoras, plantadoras y transplantadoras	676	136	207	52,2	6.369	1.831	1.830	-0,1
Otras maquinarias y herramientas					610.594	173.363	154.898	-10,7

Fuente: elaborado por Odepa con información del Servicio Nacional de Aduanas.