



Balanza comercial de productos silvoagropecuarios

Avance mensual enero - abril 2013

**Balanza comercial de productos silvoagropecuarios
Avance mensual enero - abril 2013**

**Liliana Yáñez Barrios
David Cohen Pacini**

Publicación de la Oficina de Estudios y Políticas Agrarias (Odepa)
del Ministerio de Agricultura, Gobierno de Chile

Director y Representante Legal
Gustavo Rojas Le-Bert

Se puede reproducir total o parcialmente citando la fuente

TABLA DE CONTENIDO

Cuadro	Descripción	Página
Nº 1	Balanza de productos silvoagropecuarios	4
Nº 2	Evolución de las exportaciones silvoagropecuarias por sector	5
Nº 3	Evolución de las importaciones silvoagropecuarias por sector	6
Nº 4	Balanza de productos silvoagropecuarios por clase y subsector	7
Nº 5	Balanza de productos silvoagropecuarios por zona económica	9
Nº 6	Exportación de productos silvoagropecuarios por país de destino	11
Nº 7	Importación de productos silvoagropecuarios por país de origen	12
Nº 8	Principales productos silvoagropecuarios exportados	13
Nº 9	Principales productos silvoagropecuarios importados	14
Nº 10	Principales rubros exportados	15
Nº 11	Exportaciones de frutas	16
Nº 12	Exportaciones de semillas para siembra	18
Nº 13	Exportaciones de bulbos, flores y musgos	19
Nº 14	Exportaciones de hortalizas y tubérculos	20
Nº 15	Exportaciones de vinos y alcoholes	21
Nº 16	Exportaciones pecuarias	22
Nº 17	Exportaciones forestales	23
Nº 18	Exportaciones de insumos y maquinaria	24
Nº 19	Importaciones de productos silvoagropecuarios	25
Nº 20	Importaciones de insumos y maquinaria	26

Gráfico	Descripción	Página
Nº 1	Balanza de productos silvoagropecuarios	4
Nº 2	Evolución de las exportaciones silvoagropecuarias	5
Nº 3	Evolución de las importaciones silvoagropecuarias	6
Nº 4	Exportaciones silvoagropecuarios por clase	8
Nº 5	Exportaciones silvoagropecuarios por subsector	8
Nº 6	Exportaciones de productos silvoagropecuarios por zona económica	10
Nº 7	Importaciones de productos silvoagropecuarios por zona económica	10
Nº 8	Exportación de productos silvoagropecuarios por país de destino	11
Nº 9	Importación de productos silvoagropecuarios por país de origen	12
Nº 10	Principales productos silvoagropecuarios exportados	13
Nº 11	Principales productos silvoagropecuarios importados	14
Nº 12	Principales rubros exportados	15

Las exportaciones que no son realizadas en la modalidad "a firme" pueden ser ajustadas de acuerdo al Informe de Variación de Valor (IVV), el cual afecta directamente a cada declaración de exportación en el mes en que fueron efectuadas. Por esta razón, las cifras de exportaciones pueden experimentar modificaciones cada vez que se aplican los IVV, ocasionando, eventualmente, el ajuste de los valores de exportación.

Teatinos 40, piso 7. Santiago, Chile

Teléfono : (56- 2) 3973000

Fax : (56- 2) 3973111

www.odepa.gob.cl

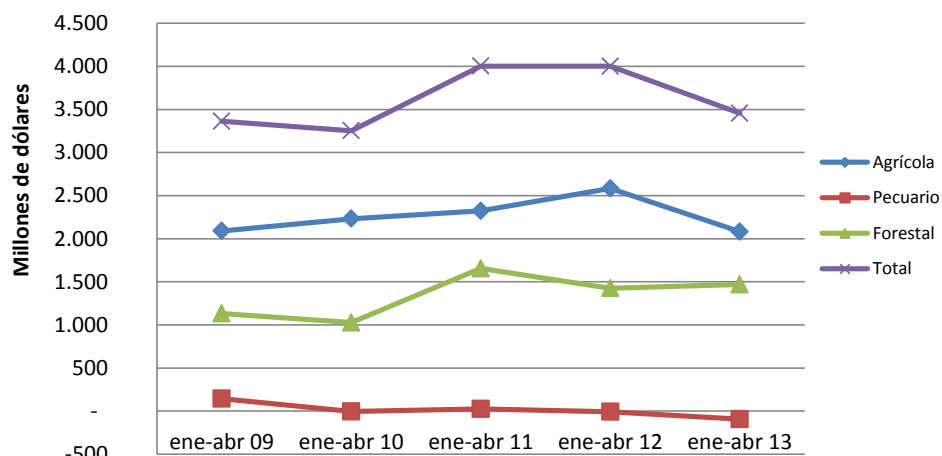


Cuadro N° 1
Balanza comercial de productos silvoagropecuarios por sector *
Chile - Mundo
Miles de dólares

Sector	2012	enero - abril		Variación	Participación
	ene - dic	2012	2013	2013-2012	2013
Exportaciones por sector					
Total	14.326.148	5.657.066	5.355.723	-5,3%	
Agrícola	8.301.689	3.707.858	3.377.783	-8,9%	63,1%
Pecuario	1.300.539	418.354	407.975	-2,5%	7,6%
Forestal	4.723.920	1.530.854	1.569.965	2,6%	29,3%
Importaciones por sector					
Total	5.467.454	1.656.883	1.901.047	14,7%	
Agrícola	3.767.337	1.124.342	1.296.611	15,3%	68,2%
Pecuario	1.395.812	426.973	502.870	17,8%	26,5%
Forestal	304.305	105.568	101.566	-3,8%	5,3%
Balanza comercial de productos					
Total	8.858.694	4.000.183	3.454.676	-13,6%	
Agrícola	4.534.352	2.583.516	2.081.172	-19,4%	60,2%
Pecuario	-95.273	-8.619	-94.895	1001,0%	-2,7%
Forestal	4.419.615	1.425.286	1.468.399	3,0%	42,5%

Fuente: elaborado por ODEPA con información del Servicio Nacional de Aduanas;
 * Cifras sujetas a revisión por informes de variación de valor (IVV).

Gráfico N° 1
Evolución balanza de productos silvoagropecuarios



Fuente: elaborado por Odepa con información del Servicio Nacional de Aduanas

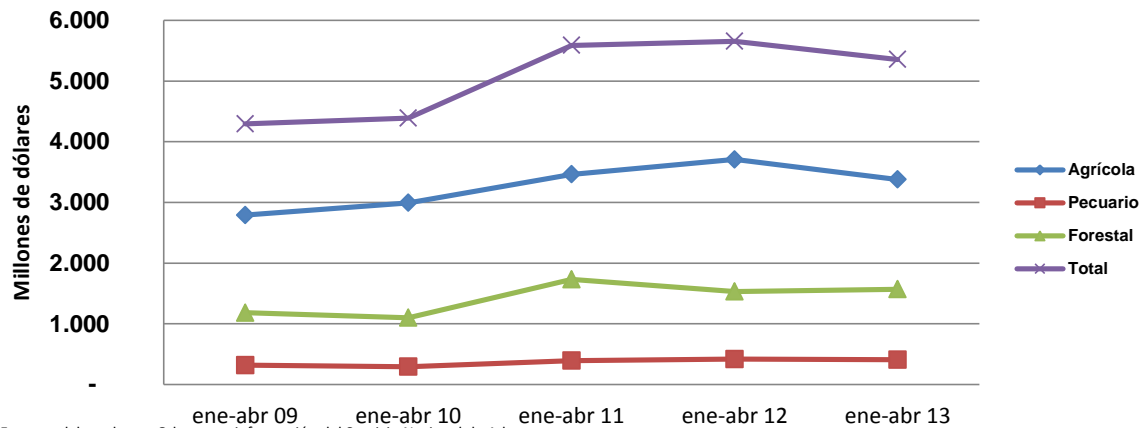
Cuadro N° 2
Evolución de las exportaciones silvoagropecuarias por sector*
Chile - Mundo
Miles de dólares

Sector	enero - abril				
	2009	2010	2011	2012	2013
Agrícola	2.790.883	2.993.895	3.463.188	3.707.858	3.377.783
Pecuario	318.517	293.733	394.699	418.354	407.975
Forestal	1.183.992	1.101.703	1.730.645	1.530.854	1.569.965
Total	4.293.392	4.389.331	5.588.532	5.657.066	5.355.723

Fuente: elaborado por Odepa con información del Servicio Nacional de Aduanas

* Cifras sujetas a revisión por informes de variación de valor (IVV).

Gráfico N° 2
Evolución de las exportaciones silvoagropecuarias



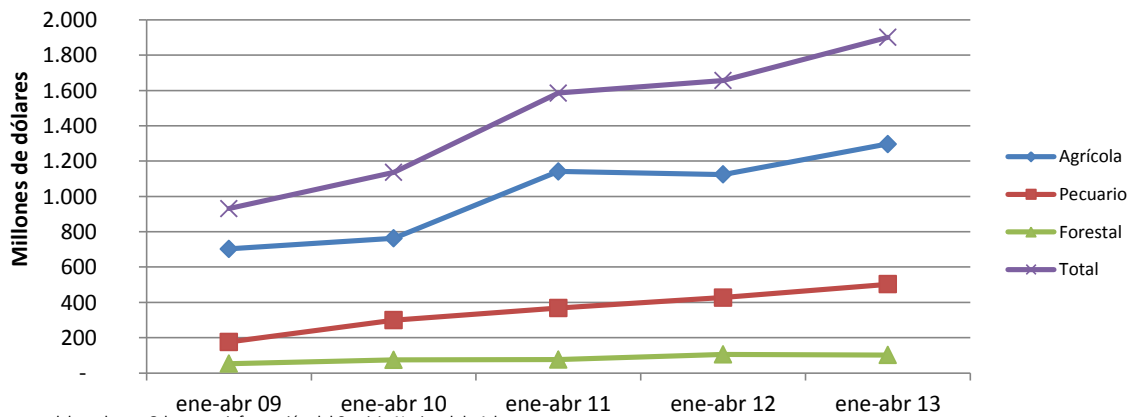
Fuente: elaborado por Odepa con información del Servicio Nacional de Aduanas

Cuadro N° 3
Evolución de las importaciones silvoagropecuarias por sector
Chile - Mundo
Miles de dólares

Sector	enero - abril				
	2009	2010	2011	2012	2013
Agrícola	702.453	762.570	1.141.461	1.124.342	1.296.611
Pecuario	176.170	299.425	368.256	426.973	502.870
Forestal	52.695	74.803	75.606	105.568	101.566
Total	931.318	1.136.798	1.585.323	1.656.883	1.901.047

Fuente: elaborado por Odepa con información del Servicio Nacional de Aduanas

Gráfico N° 3
Evolución de las importaciones silvoagropecuarias



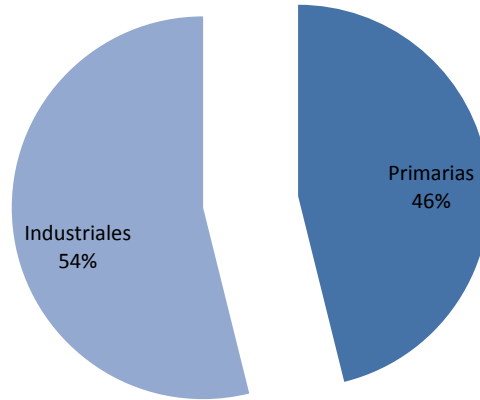
Fuente: elaborado por Odepa con información del Servicio Nacional de Aduanas

Cuadro N° 4
Balanza comercial de productos silvoagropecuarios por clase y sector*
Chile - Mundo
Miles de dólares

Clase y sector	2012	enero - abril		Variación	Participación
		2012	2013	2013-2012	2013
Exportaciones por clase y sector					
Total silvoagropecuario	14.326.148	5.657.066	5.355.723	-5,3%	
Productos primarios	5.132.196	2.838.271	2.470.175	-13,0%	46,1%
Agrícola	4.669.394	2.680.680	2.302.863	-14,1%	93,2%
Pecuario	84.333	29.891	29.470	-1,4%	1,2%
Forestal	378.469	127.700	137.842	7,9%	5,6%
Productos industriales	9.193.953	2.818.794	2.885.548	2,4%	53,9%
Agrícola	3.632.295	1.027.177	1.074.920	4,6%	37,3%
Pecuario	1.216.207	388.463	378.505	-2,6%	13,1%
Forestal	4.345.451	1.403.154	1.432.123	2,1%	49,6%
Importaciones por clase y sector					
Total silvoagropecuario	5.467.454	1.656.883	1.901.047	14,7%	
Productos primarios	1.186.668	318.402	384.447	20,7%	20,2%
Agrícola	1.137.395	303.274	365.488	20,5%	95,1%
Pecuario	29.241	8.978	12.430	38,4%	3,2%
Forestal	20.032	6.150	6.529	6,2%	1,7%
Productos industriales	4.280.787	1.338.481	1.516.598	13,3%	79,8%
Agrícola	2.629.943	821.068	931.123	13,4%	61,4%
Pecuario	1.366.572	417.996	490.439	17,3%	32,3%
Forestal	284.272	99.417	95.036	-4,4%	6,3%
Balanza comercial de productos					
Total silvoagropecuario	8.858.694	4.000.183	3.454.676	-13,6%	
Primario	3.945.528	2.519.869	2.085.728	-17,2%	60,4%
Agrícola	3.531.999	2.377.406	1.937.375	-18,5%	92,9%
Pecuario	55.092	20.913	17.040	-18,5%	0,8%
Forestal	358.437	121.550	131.313	8,0%	6,3%
Industrial	4.913.166	1.480.313	1.368.950	-7,5%	39,6%
Agrícola	1.002.352	206.109	143.797	-30,2%	10,5%
Pecuario	-150.365	-29.533	-111.934	279,0%	-8,2%
Forestal	4.061.179	1.303.737	1.337.087	2,6%	97,7%

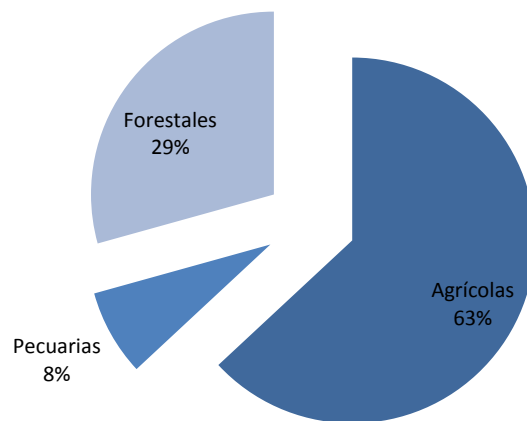
Fuente: elaborado por Odepa con información del Servicio Nacional de Aduanas
* Cifras sujetas a revisión por informes de variación de valor (IVV).

Gráfico N° 4
Exportaciones silvoagropecuarias por clase
Participación enero - abril 2013



Fuente: elaborado por Odepa con información del Servicio Nacional de Aduanas

Gráfico N° 5
Exportaciones silvoagropecuarias por sector
Participación enero - abril 2013



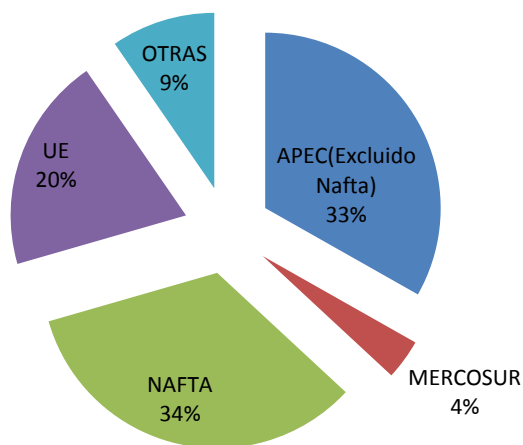
Fuente: elaborado por Odepa con información del Servicio Nacional de Aduanas

Cuadro N° 5				
Balanza de productos silvoagropecuarios por zona económica *				
Miles de dólares				
Zona económica		Exportaciones	Importaciones	Saldo
APEC (Excluido NAFTA)				
	2012	4.827.674	369.357	4.458.316
	ene-abr 2012	1.811.805	102.866	1.708.938
	ene-abr 2013	1.777.777	115.787	1.661.990
	Var. (%) 2013/2012	-1,9	12,6	-2,7
UE (27)				
	2012	3.077.577	472.392	2.605.185
	ene-abr 2012	1.121.438	156.838	964.601
	ene-abr 2013	1.063.700	187.194	876.506
	Var. (%) 2013/2012	-5,1	19,4	-9,1
MERCOSUR				
	2012	659.013	3.092.154	-2.433.141
	ene-abr 2012	207.650	924.570	-716.920
	ene-abr 2013	198.725	947.095	-748.371
	Var. (%) 2013/2012	-4,3	2,4	4,4
NAFTA				
	2012	3.965.102	890.211	3.074.891
	ene-abr 2012	1.939.338	270.894	1.668.443
	ene-abr 2013	1.801.330	420.162	1.381.168
	Var. (%) 2013/2012	-7,1	55,1	-17,2
Otras				
	2012	1.796.783	643.339	1.153.444
	ene-abr 2012	576.836	201.715	375.121
	ene-abr 2013	514.191	230.808	283.383
	Var. (%) 2013/2012	-10,9	14,4	-24,5
Balanza comercial de productos				
	2012	14.326.148	5.467.454	8.858.694
	ene-abr 2012	5.657.066	1.656.883	4.000.183
	ene-abr 2013	5.355.723	1.901.047	3.454.676
	Var. (%) 2013/2012	-5,3	14,7	-13,6

Fuente: elaborado por Odepa con información del Servicio Nacional de Aduanas.

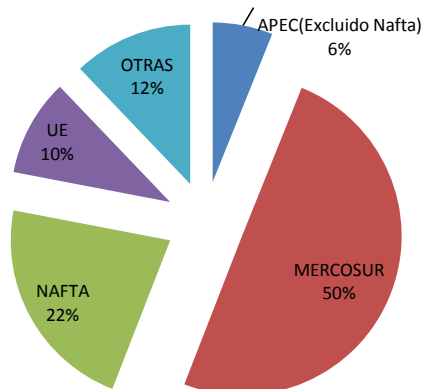
* Cifras sujetas a revisión por informes de variación de valor (IVV).

Gráfico N° 6
Exportación de productos silvoagropecuarios por zona económica
Participación enero - abril 2013



Fuente: elaborado por Odepa con información del Servicio Nacional de Aduanas

Gráfico N° 7
Importación de productos silvoagropecuarios por zona económica
Participación enero - abril 2013



Fuente: elaborado por Odepa con información del Servicio Nacional de Aduanas

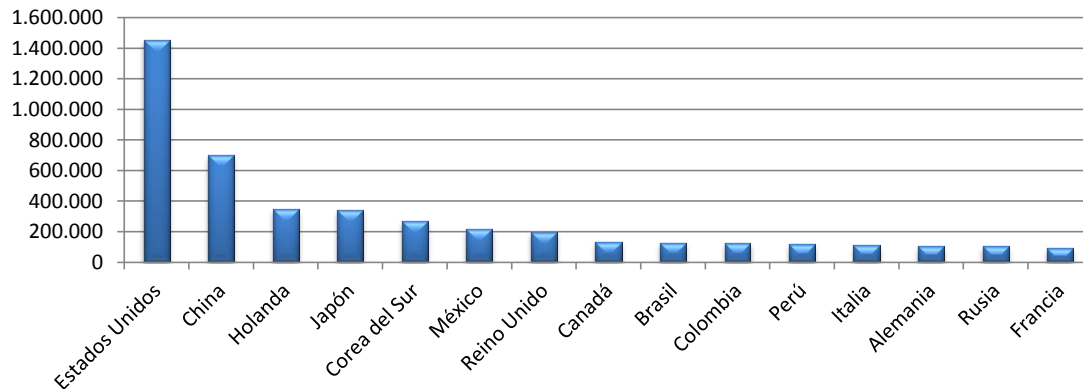
Cuadro N°6
Exportación de productos silvoagropecuarios por país de destino*

País	Miles de dólares FOB		Variación 2013-2012	Participación 2013
	2012	enero - abril 2012 2013		
Estados Unidos	2.982.805	1.571.818 1.450.351	-7,7%	27,1%
China	1.634.753	672.314 702.620	4,5%	13,1%
Holanda	867.401	371.624 344.665	-7,3%	6,4%
Japón	1.050.365	323.847 339.559	4,9%	6,3%
Corea del Sur	648.522	260.214 270.045	3,8%	5,0%
México	649.305	234.745 218.547	-6,9%	4,1%
Reino Unido	570.463	224.228 195.569	-12,8%	3,7%
Canadá	332.991	132.775 132.432	-0,3%	2,5%
Brasil	416.565	134.048 127.870	-4,6%	2,4%
Colombia	423.257	133.822 123.868	-7,4%	2,3%
Perú	377.163	104.639 116.908	11,7%	2,2%
Italia	412.296	113.977 108.799	-4,5%	2,0%
Alemania	349.522	120.120 104.707	-12,8%	2,0%
Rusia	296.786	102.705 104.141	1,4%	1,9%
Francia	248.768	93.018 91.512	-1,6%	1,7%
Otros países	3.065.185	1.063.172 924.129	-13,1%	17,3%
TOTAL	14.326.148	5.657.066 5.355.723	-5,3%	100,0%

Fuente: elaborado por Odepa con información del Servicio Nacional de Aduanas.

* Cifras sujetas a revisión por informes de variación de valor (IVV).

Gráfico N° 8
Exportación de productos silvoagropecuarios por país de destino
Miles de dólares enero - abril 2013



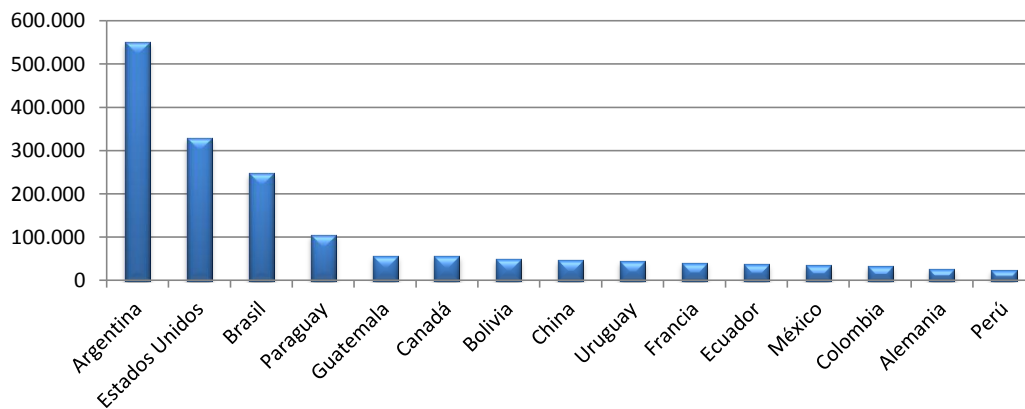
Fuente: elaborado por Odepa con información del Servicio Nacional de Aduanas

Cuadro N° 7
Importación de productos silvoagropecuarios por país de origen *
Miles de dólares CIF

País	2012	enero - abril		Variación	Participación
	ene-dic	2012	2013	2013-2012	2013
Argentina	2.056.538	620.888	550.266	-11,4%	28,9%
Estados Unidos	666.081	209.418	329.196	57,2%	17,3%
Brasil	687.808	213.832	248.563	16,2%	13,1%
Paraguay	193.455	55.032	104.396	89,7%	5,5%
Guatemala	72.898	27.883	56.808	103,7%	3,0%
Canadá	143.264	34.889	56.469	61,9%	3,0%
Bolivia	139.928	34.918	50.338	44,2%	2,6%
China	125.403	33.832	46.410	37,2%	2,4%
Uruguay	154.353	34.817	43.870	26,0%	2,3%
Francia	77.991	32.914	39.590	20,3%	2,1%
Ecuador	116.309	35.365	37.101	4,9%	2,0%
México	80.866	26.587	34.498	29,8%	1,8%
Colombia	158.398	51.065	32.821	-35,7%	1,7%
Alemania	75.181	28.178	26.644	-5,4%	1,4%
Perú	55.325	16.115	23.361	45,0%	1,2%
Otros países	663.655	201.149	220.715	9,7%	11,6%
TOTAL	5.467.454	1.656.883	1.901.047	14,7%	100,0%

Fuente: elaborado por Odepa con información del Servicio Nacional de Aduanas.

Gráfico N° 9
Importación de productos silvoagropecuarios por país de origen
Miles de dólares enero - abril 2013



Fuente: elaborado por Odepa con información del Servicio Nacional de Aduanas

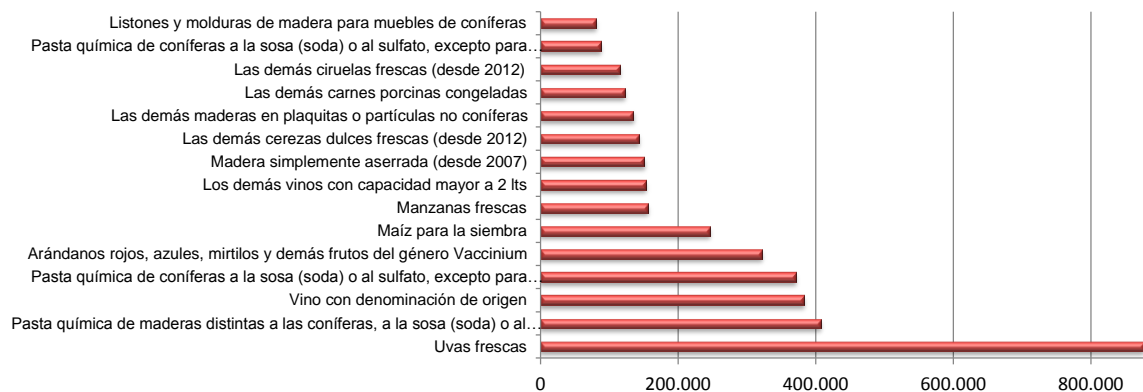
Cuadro N° 8
Principales productos silvoagropecuarios exportados*

Producto	Código SACH	Miles de dólares FOB			Variación 2013-2012	Participación 2013
		2012		enero - abril		
		ene-dic	2012	2013		
Uvas frescas	8061000	1.386.600	1.149.780	877.297	-23,7%	16,4%
Pasta química de maderas distintas a las coníferas, a la sosa (soda) o al sulfato, excepto para dis...	47032900	1.161.725	355.911	407.003	14,4%	7,6%
Vino con denominación de origen	22042110	1.337.467	384.535	382.270	-0,6%	7,1%
Pasta química de coníferas a la sosa (soda) o al sulfato, excepto para dis...	47032100	1.137.184	393.111	371.339	-5,5%	6,9%
Arándanos rojos, azules, mirtilos y demás frutos del género Vaccinium	8104000	365.992	273.167	322.136	17,9%	6,0%
Maíz para la siembra	10051000	256.653	230.120	246.188	7,0%	4,6%
Manzanas frescas	8081000	709.823	188.353	156.582	-16,9%	2,9%
Los demás vinos con capacidad mayor a 2 lts	22042990	330.012	115.765	153.790	32,8%	2,9%
Madera simplemente aserrada (desde 2007)	44071012	476.397	148.951	151.179	1,5%	2,8%
Las demás cerezas dulces frescas (desde 2012)	8092919	318.707	213.304	143.608	-32,7%	2,7%
Las demás maderas en plaquitas o partículas no coníferas	44012200	369.556	124.527	135.066	8,5%	2,5%
Las demás carnes porcinas congeladas	2032900	413.753	115.985	122.494	5,6%	2,3%
Las demás ciruelas frescas (desde 2012)	8094019	139.932	130.407	115.111	-11,7%	2,1%
Pasta química de coníferas a la sosa (soda) o al sulfato, excepto para dis...	47031100	228.043	84.018	87.520	4,2%	1,6%
Listones y molduras de madera para muebles de coníferas	44091020	224.243	68.737	81.318	18,3%	1,5%
Los demás productos		5.470.059	1.680.393	1.602.822	-4,6%	29,9%
TOTAL		14.326.148	5.657.066	5.355.723	-5,3%	100,0%

Fuente: elaborado por Odepa con información del Servicio Nacional de Aduanas.

* Cifras sujetas a revisión por informes de variación de valor (IVV).

Gráfico N° 10
Principales productos silvoagropecuarios exportados
Miles de dólares enero - abril 2013



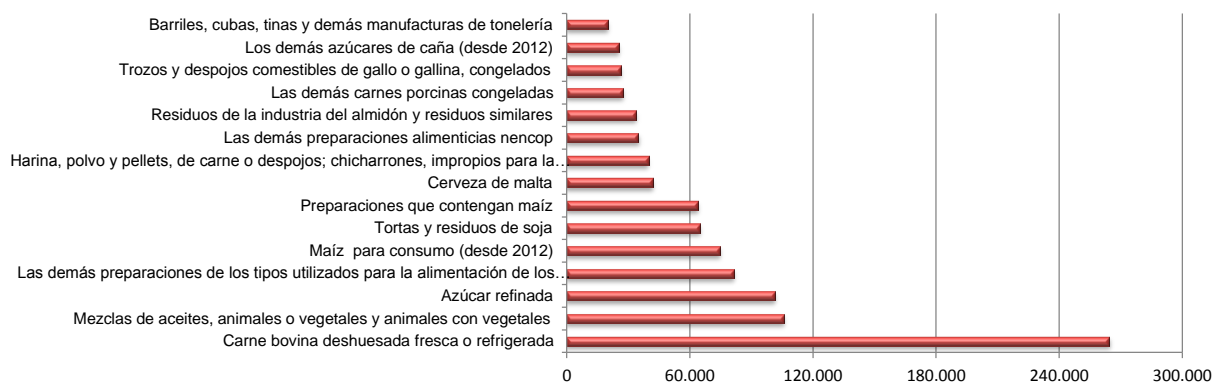
Fuente: elaborado por Odepa con información del Servicio Nacional de Aduanas

Cuadro N° 9
Principales productos silvoagropecuarios importados
Miles de dólares CIF

Producto	Código SACH	2012	enero - abril		Variación	Participación
		ene-dic	2012	2013	2013-2012	2013
Carne bovina deshuesada fresca o refrigerada	2013000	764.795	222.962	264.415	18,6%	13,9%
Mezclas de aceites, animales o vegetales y animales con vegetales	15179000	340.754	120.123	105.980	-11,8%	5,6%
Azúcar refinada	17019900	276.710	100.327	101.155	0,8%	5,3%
Las demás preparaciones de los tipos utilizados para la alimentación de l	23099090	337.626	104.646	81.324	-22,3%	4,3%
Maíz para consumo (desde 2012)	10059020	253.117	66.373	74.698	12,5%	3,9%
Tortas y residuos de soja	23040000	286.160	66.460	64.957	-2,3%	3,4%
Preparaciones que contengan maíz	23099060	9.562	0	63.880		3,4%
Cerveza de malta	22030000	95.092	30.433	41.855	37,5%	2,2%
Harina, polvo y pellets, de carne o despojos; chicharrones, impropios para	23011000	73.491	29.539	39.779	34,7%	2,1%
Las demás preparaciones alimenticias nencop	21069090	100.711	32.949	34.909	5,9%	1,8%
Residuos de la industria del almidón y residuos similares	23031000	71.318	28.434	33.789	18,8%	1,8%
Las demás carnes porcinas congeladas	2032900	50.221	17.891	27.467	53,5%	1,4%
Trozos y despojos comestibles de gallo o gallina, congelados	2071400	84.825	27.965	26.196	-6,3%	1,4%
Los demás azúcares de caña (desde 2012)	17011400	45.863	8.051	25.408	215,6%	1,3%
Barriles, cubas, tinas y demás manufacturas de tonelería	44160000	31.039	22.128	19.884	-10,1%	1,0%
Los demás productos		2.646.170	778.603	895.352	15,0%	47,1%
TOTAL		5.467.454	1.656.883	1.901.047	14,7%	100,0%

Fuente: elaborado por Odepa con información del Servicio Nacional de Aduanas.

Gráfico N° 11
Principales productos silvoagropecuarios importados
Miles de dólares enero - abril 2013



Fuente: elaborado por Odepa con información del Servicio Nacional de Aduanas

Cuadro N° 10

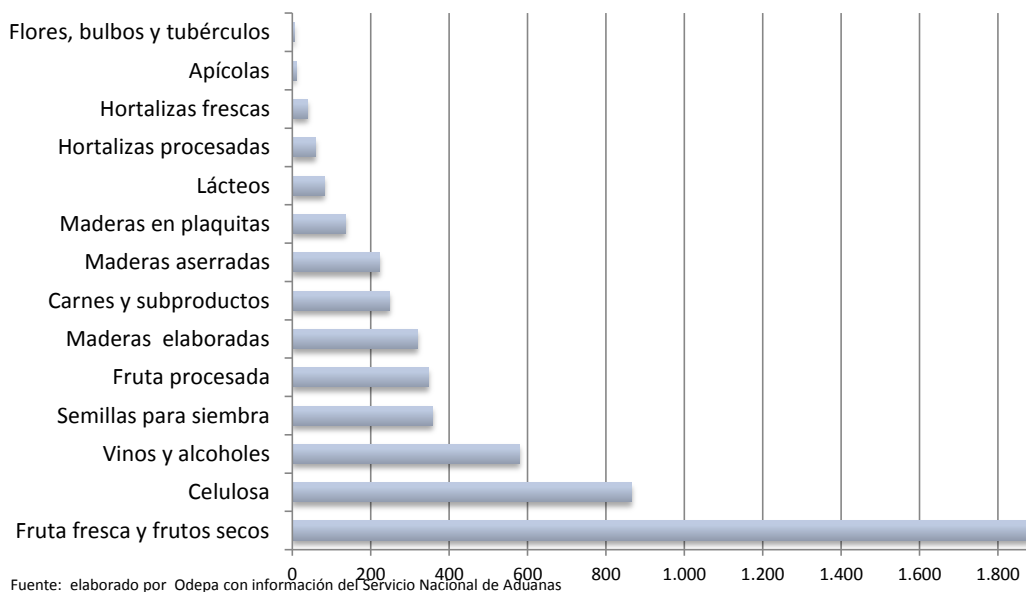
Principales rubros exportados

Rubro	Volumen (toneladas/miles de litros ¹)				Valor (miles de US\$ FOB)*				
	2012	enero - abril			2012	enero - abril			Partc. 2013
		2012	2013	Var % 13/12		2012	2013	Var % 13/12	
Exportaciones totales					14.326.148	5.657.066	5.355.723	-5,3%	
Fruta fresca y frutos secos	2.567.594	1.337.789	1.206.068	-9,8%	4.015.714	2.283.228	1.880.892	-17,6%	35,1%
Celulosa	4.324.065	1.422.299	1.455.068	2,3%	2.526.954	833.040	865.861	3,9%	16,2%
Vinos y alcoholes	758.632	229.090	288.855	26,1%	1.827.301	539.187	580.151	7,6%	10,8%
Semillas para siembra	107.472	86.194	90.252	4,7%	499.845	329.171	358.042	8,8%	6,7%
Fruta procesada	642.488	166.892	155.552	-6,8%	1.302.721	341.541	346.321	1,4%	6,5%
Maderas elaboradas	-	-	-	-	1.006.509	309.084	319.449	3,4%	6,0%
Carnes y subproductos	271.546	81.372	83.850	3,0%	818.985	236.717	248.153	4,8%	4,6%
Maderas aserradas	-	-	-	-	703.370	223.110	223.023	0,0%	4,2%
Maderas en plaquitas	4.402.575	1.471.015	1.585.751	7,8%	370.053	125.023	135.066	8,0%	2,5%
Lácteos	79.865	31.155	27.564	-11,5%	212.167	83.995	81.128	-3,4%	1,5%
Hortalizas procesadas	132.961	34.966	39.034	11,6%	188.693	51.353	58.443	13,8%	1,1%
Hortalizas frescas	52.720	40.181	30.360	-24,4%	52.114	35.577	39.627	11,4%	0,7%
Apícolas	8.295	2.653	3.007	13,3%	25.128	7.774	9.473	21,8%	0,2%
Flores, bulbos y tubérculos	106.582	14.625	13.120	-10,3%	36.969	4.170	5.651	35,5%	0,1%

Fuente: elaborado por Odepa con información del Servicio Nacional de Aduanas. * Cifras sujetas a revisión por informes de variación de valor (IVV).

Nota 1: volumen de vinos y alcoholes en miles de litros.

Gráfico N° 12
Principales rubros exportados
Millones de dólares enero - abril 2013



Cuadro N° 11

Exportaciones de frutas *

Productos	Volumen (toneladas)				Valor (miles de US\$ FOB)			
	2012	enero - abril			2012	enero - abril		
		2012	2013	Var % 13/12		2012	2013	Var % 13/12
Total frutas	3.210.082	1.504.681	1.361.620	-9,5	5.318.435	2.624.769	2.227.214	-15,1
Primario	2.567.594	1.337.789	1.206.068	-9,8	4.015.714	2.283.228	1.880.892	-17,6
Fruta fresca	2.528.005	1.333.689	1.201.334	-9,9	3.740.287	2.258.101	1.850.476	-18,1
Uvas	812.152	684.351	619.536	-9,5	1.386.601	1.149.780	877.297	-23,7
Manzanas	762.005	229.456	181.341	-21,0	709.824	188.353	156.582	-16,9
Kiwis	218.224	23.910	21.888	-8,5	200.960	23.550	25.756	9,4
Aguacates (paltas)	91.519	37.797	15.922	-57,9	153.225	63.399	28.030	-55,8
Ciruelas	104.482	97.811	101.350	3,6	140.294	130.770	115.635	-11,6
Peras	133.977	73.683	72.318	-1,9	137.432	75.603	66.831	-11,6
Arandanos	69.160	52.403	68.828	31,3	365.992	273.167	322.136	17,9
Nectarines	60.429	55.945	55.673	-0,5	81.869	74.653	65.520	-12,2
Melocotones (duraznos)	33.736	30.221	28.693	-5,1	43.243	37.609	31.936	-15,1
Limonos	39.461	38	415	984,8	31.442	34	437	1.184,4
Mandarinas, clementinas, wilking e híbridas	57.169	0	71		70.503	0	73	
Cerezas	63.508	42.815	30.087	-29,7	337.228	228.285	149.502	-34,5
Naranjas	68.876	23	22	-4,3	54.089	21	9	-54,9
Otros	13.308	5.234	5.190	-0,8	27.584	12.877	10.729	-16,7
Frutos secos	39.588	4.100	4.734	15,5	275.427	25.127	30.417	21,1
Almendras con cáscara, frescas o secas	285	23	0	-100,0	1.223	99	0	-100,0
Almendras sin cáscara	8.127	1.329	806	-39,4	52.182	7.688	5.957	-22,5
Avellanas con cáscara, frescas o secas	5.988	1.927	2.145	11,3	21.787	7.999	8.435	5,4
Avellanas sin cáscara, frescas o secas	107	4	8	87,1	914	35	44	27,0
Castañas, frescas o secas, incluso sin cáscara	866	0	0		1.158	0	0	
Los demás cocos, excepto secos	7	0	0		28	0	0	
Nueces de brasil, sin cáscara	0	0	0		0	0	0	
Nueces de marañón, con cáscara	66	0	0		310	0	0	
Nueces de marañón, sin cáscara	3	0	0		33	0	0	
Nueces de nogal con cáscara	13.120	100	527	427,3	56.759	491	2.300	368,5
Nueces de nogal sin cáscara	10.959	717	1.228	71,4	140.735	8.815	13.521	53,4
Pistachos	1	0	20		16	0	160	
Nuez de Macadamia	60	0	0		282	0	0	
Los demás frutos de cáscara, frescos o secos, incl	0	0	0		0	0	0	

Fuente: elaborado por Odepa con información del Servicio Nacional de Aduanas. * Cifras sujetas a revisión por informes de variación de valor (IVV).

Cuadro N° 11 (continuación)

Exportaciones de frutas *

Productos	Volumen (toneladas)				Valor (miles de US\$ FOB)			
	2012	enero - abril			2012	enero - abril		
		2012	2013	Var % 13/12		2012	2013	Var % 13/12
Industrial	642.488	166.892	155.552	-6,8	1.302.721	341.541	346.321	1,4
Compotas	183.004	47.647	45.788	-3,9	220.417	53.803	55.740	3,6
Damascos	1.874	829	305	-63,2	2.372	1.018	392	-61,5
Duraznos	49.020	13.857	12.206	-11,9	63.109	16.231	16.573	2,1
Las demás confituras, jaleas y mermeladas, puré y Otras	34.499	8.501	10.269	20,8	38.756	11.071	10.526	-4,9
	97.610	24.461	23.009	-5,9	116.181	25.483	28.249	10,9
Conservas	73.796	20.596	17.852	-13,3	135.564	37.727	34.495	-8,6
Aceitunas	2.390	739	469	-36,6	6.273	1.778	1.317	-25,9
Cerezas	6.004	1.775	1.503	-15,3	17.574	4.948	4.777	-3,4
Damascos	36	36	56	54,9	58	58	77	32,9
Duraznos	59.058	16.584	14.936	-9,9	86.985	23.954	22.968	-4,1
Las demás frutas preparadas o conservadas	4.769	1.023	358	-65,0	13.685	4.118	1.818	-55,8
Los demás frutos de cáscara y semillas, incluidas l	1.352	328	410	25,0	10.480	2.656	3.211	20,9
Mezclas preparadas o conservadas	0	0	0		0	0	0	
Peras	0	0	0		0	0	0	
Otras conservas	188	111	120	7,6	509	215	326	51,9
Congelados	113.172	54.597	50.063	-8,3	292.674	141.735	144.450	1,9
Frambuesas	36.485	17.437	15.943	-8,6	84.568	38.468	51.604	34,1
Frutillas	14.834	8.285	6.153	-25,7	31.989	17.415	13.097	-24,8
Moras	16.386	10.155	8.695	-14,4	42.370	26.834	24.419	-9,0
Zarzamoras, mora-frambuesa y grosellas	1.971	926	1.788	93,0	6.280	2.984	6.013	101,5
Las demás	43.496	17.795	17.484	-1,7	127.467	56.035	49.317	-12,0
Deshidratados	162.504	28.127	24.824	-11,7	386.892	66.174	65.118	-1,6
Ciruelas secas	76.832	13.661	12.323	-9,8	141.956	25.443	25.437	0,0
Manzanas	5.851	1.431	1.320	-7,8	39.242	9.319	9.189	-1,4
Mosquetas	5.705	806	844	4,6	24.211	3.370	3.013	-10,6
Pasas	73.568	12.092	10.208	-15,6	176.523	27.173	25.886	-4,7
Otros deshidratados	548	137	130	-5,4	4.960	870	1.594	83,1
Extracción de aceites	10.483	1.884	2.068	9,8	40.541	8.085	11.631	43,9
Aceite de oliva, virgen	10.231	1.803	1.908	5,8	36.186	6.747	9.297	37,8
Aceite de rosa mosqueta y sus fracciones	235	79	148	87,8	4.138	1.295	2.277	75,9
Aceite de palta	16	3	2	-3,3	196	41	37	-10,8
Otros	0	0	10	99.900,0	20	2	20	781,2
Jugos	98.198	13.852	14.623	5,6	221.474	33.270	33.317	0,1
Manzanas	57.984	6.073	6.980	14,9	113.553	12.301	12.903	4,9
Uva (Incluido el mosto)	29.927	5.095	5.228	2,6	75.645	12.344	13.742	11,3
Naranja	32	10	37	264,0	112	34	94	177,2
Otros jugos	10.255	2.675	2.378	-11,1	32.164	8.591	6.578	-23,4
Otras frutas	1.332	188	333	77,2	5.159	746	1.571	110,6

Fuente: elaborado por Odepa con información del Servicio Nacional de Aduanas. * Cifras sujetas a revisión por informes de variación de valor (IVV).

Cuadro N° 12

Exportaciones de semillas para siembra *

Productos	Volumen (toneladas)				Valor (miles de US\$ FOB)			
	2012	enero - abril		Var % 13/12	2012	enero - abril		Var % 13/12
		2012	2013			2012	2013	
Total semillas	107.472	86.194	90.252	4,7	499.845	329.171	358.042	8,8
Papas	525	0	0		499	0	0	
Arvejas	8	8	1	-90,7	30	30	1	-96,9
Porotos y frejoles	1.183	281	242	-13,9	3.697	697	596	-14,5
Maíz dulce	40	10	8	-17,1	395	66	88	32,2
Trigo duro	0	0	0		8	0	0	
Cebada	0	0	1		0	0	3	
Maíz	81.442	73.621	75.631	2,7	256.960	230.360	246.438	7,0
Avena	1.364	896	993	10,8	1.018	745	724	-2,9
Sorgo de grano	1	0	1	18,4	2	1	1	28,4
Habas de soja	6.014	1.882	2.010	6,8	13.372	3.813	3.126	-18,0
Nabo	7.404	7.299	9.194	26,0	21.810	20.894	27.744	32,8
Girasol	4.369	1.017	1.294	27,3	19.565	5.565	9.601	72,5
Mostaza	0	0	0		4	0	4	
Cártamo	0	0	0		0	0	0	
Amapola	0	0	0	-100,0	150	43	0	-100,0
Remolacha azucarera para siembra	42	42	64	54,6	241	238	418	75,5
Forrajera	1.181	453	197	-56,5	4.740	1.617	648	-59,9
Hortalizas	1.817	529	451	-14,8	152.754	54.250	60.244	11,0
Semillas, frutos y esporas, para siembra	2.050	151	161	6,7	3.919	1.038	285	-72,5
Semillas de plantas herbáceas usadas principalme	34	6	4	-30,9	20.683	9.814	8.121	-17,3

Fuente: elaborado por Odepa con información del Servicio Nacional de Aduanas. * Cifras sujetas a revisión por informes de variación de valor (IVV).

Cuadro N° 13

Exportaciones de bulbos, flores de corte y musgos *

Productos	Volumen (toneladas/unidades)				Valor (miles de US\$ FOB)			
	2012	enero - abril		Var % 13/12	2012	enero - abril		Var % 13/12
		2012	2013			2012	2013	
Total flores/bulbos/musgos	106.582	14.625	13.120	-10,3	36.969	4.170	5.651	35,5
Bulbos en reposo vegetativo ¹	105.830	14.436	12.692	-12,1	32.046	2.955	3.436	16,3
Bulbos de liliium	93.657	11.657	7.273	-37,6	27.971	2.398	1.787	-25,5
Bulbos de tulipán	12.091	2.779	5.420	95,1	3.983	557	1.649	195,9
Bulbos de cala	82	0	0		92	0	0	
Los demás bulbos en reposo	0	0	0		0	0	0	
Bulbos en vegetación o en flor ¹	0	0	0		0	0	0	
Bulbos de liliium	0	0	0		0	0	0	
Bulbos de tulipán	0	0	0		0	0	0	
Los demás bulbos	0	0	0		0	0	0	
Flores de corte	195	52	70	36,4	3.098	768	1.008	31,1
Azucenas frescas	3	3	0	-100,0	14	14	0	-100,0
Tulipán	9	0	1	146,7	109	4	11	167,2
Peonias	85	10	42	326,8	1.318	192	718	273,2
Calas	2	1	2	19,1	55	45	19	-58,3
Las demás flores	97	38	27	-29,5	1.602	513	260	-49,4
Musgos y líquenes	490	109	267	145,1	1.600	358	893	149,6
Los demás follajes frescos	66	29	90	215,4	225	89	314	254,0

Fuente: elaborado por Odepa con información del Servicio Nacional de Aduanas. * Cifras sujetas a revisión por informes de variación de valor (IVV). 1/ Unidades

Cuadro N° 14

Exportaciones de hortalizas y tubérculos *

Productos	Volumen (toneladas)				Valor (miles de US\$ FOB)			
	2012	enero - abril			2012	enero - abril		
		2012	2013	Var % 13/12		2012	2013	Var % 13/12
Total hortalizas y tubérculos	185.681	75.147	69.394	-7,7	240.807	86.929	98.070	12,8
Primario	52.720	40.181	30.360	-24,4	52.114	35.577	39.627	11,4
Achicorias, radicchios	671	590	0	-100,0	672	600	0	-100,0
Ajos	12.544	9.585	6.757	-29,5	23.730	15.983	20.999	31,4
Alcachofas	2	0	6		5	0	1	
Cebollas	36.363	29.160	22.160	-24,0	20.607	17.192	14.448	-16,0
Chalotes	0	0	0	119,3	1	0	1	60,8
Espárragos	0	0	132	1.102.850,0	0	0	757	3.153.462,5
Judías	0	0	0		0	0	0	
Lechugas	12	1	3	399,7	16	1	5	561,1
Melones frescos	1	0	0	-22,8	2	0	0	-8,5
Orégano, fresco o seco	1.588	475	767	61,6	5.181	1.475	3.043	106,3
Papas, excepto para siembra	484	1	25	2.677,8	196	2	13	713,3
Pimientos frescos o refrigerados	325	0	1	1.757,4	1.093	0	3	855,6
Tomates	8	0	2	1.790,0	18	0	4	1.296,8
Zanahorias y nabos	128	50	121	140,4	149	22	43	94,9
Zapallos	430	238	378	58,8	294	177	198	12,0
Otras hortalizas	163	81	8	-89,8	151	123	111	-10,4
Industrial	132.961	34.966	39.034	11,6	188.693	51.353	58.443	13,8
Congelados	20.630	5.867	5.102	-13,0	52.689	16.506	17.499	6,0
Conservas	5.987	2.111	1.979	-6,3	15.600	5.496	5.547	0,9
Deshidratados	2.523	475	491	3,4	13.866	2.674	2.588	-3,2
Pastas pulpas y jugos	103.821	26.512	31.462	18,7	106.538	26.677	32.808	23,0

Fuente: elaborado por Odepa con información del Servicio Nacional de Aduanas. * Cifras sujetas a revisión por informes de variación de valor (IVV).

Cuadro N° 15								
Exportaciones de vinos y alcoholes *								
Productos	Volumen (miles de litros)				Valor (miles de US\$ FOB)			
	2012	enero - abril			2012	enero - abril		
		2012	2013	Var % 13/12		2012	2013	Var % 13/12
Total vinos y alcoholes	758.632	229.090	288.855	26,1	1.827.301	539.187	580.151	7,6
Vino con denominación de origen	401.841	116.283	113.463	-2,4	1.337.467	384.535	382.270	-0,6
Chardonnay	35.653	10.655	10.271	-3,6	111.067	33.646	32.988	-2,0
Chenin blanc	0	0	0	42	3	3	4	35,2
Pedro Jimenez	69	13	13	4,1	208	42	45	8,7
Pinot blanc	512	69	7	-90,1	1.674	203	26	-87,2
Riesling y viognier	878	231	275	18,9	3.632	987	1.164	17,9
Sauvignon blanc	52.472	14.446	15.076	4,4	156.610	43.446	45.040	3,7
Los demás vinos blancos	2.709	1.370	578	-57,8	7.880	3.171	2.060	-35,0
Mezclas de vinos blancos	36.714	10.650	10.486	-1,5	106.347	30.805	30.729	-0,2
Cabernet franc	150	27	44	62,6	879	178	311	75,4
Cabernet sauvignon	74.303	22.529	21.353	-5,2	260.011	78.659	76.120	-3,2
Carmenere	20.289	5.935	5.539	-6,7	78.036	22.794	22.038	-3,3
Cot (malbec)	1.655	480	656	36,8	7.685	2.298	2.737	19,1
Merlot	39.477	11.599	11.104	-4,3	113.740	34.096	31.472	-7,7
Pinot Noir	5.567	1.609	1.680	4,4	28.492	8.019	8.103	1,0
Syrah	7.190	2.065	1.805	-12,6	33.005	9.364	8.758	-6,5
Los demás vinos tintos	5.392	2.353	1.132	-51,9	22.558	8.446	4.336	-48,7
Mezclas de vino tinto	109.194	29.565	31.030	5,0	379.805	100.995	109.570	8,5
Los demás vinos (con D.O.)	9.615	2.686	2.412	-10,2	25.835	7.384	6.767	-8,4
Otros vinos y alcoholes	356.792	112.808	175.392	55,5	489.833	154.652	197.881	28,0
Los demás vinos	290.694	96.399	157.712	63,6	330.012	115.765	153.790	32,8
Los demás vinos capacidad inferior o igual a 2 lts.	47.412	11.563	13.059	12,9	93.426	23.829	26.943	13,1
Vino espumoso	4.001	813	758	-6,7	15.927	3.376	3.134	-7,2
Pisco	569	207	155	-25,5	2.897	1.080	885	-18,1
Otros	14.116	3.826	3.708	-3,1	47.572	10.602	13.130	23,9

Fuente: elaborado por Odepa con información del Servicio Nacional de Aduanas. * Cifras sujetas a revisión por informes de variación de valor (IVV).

Cuadro N° 16

Exportaciones pecuarias *

Productos	Volumen (toneladas)				Valor (miles de US\$ FOB)			
	2012	enero - abril			2012	enero - abril		
		2012	2013	Var % 13/12		2012	2013	Var % 13/12
Primario					84.333	29.891	29.470	-1,4
Aves vivas **	1	1	0	-100,0	0	0	0	-100,0
Equinos vivos **	224	146	26	-82,2	3.102	1.725	653	-62,1
Porcinos vivos **	923	462	32	-93,1	1.850	698	57	-91,8
Lana sucia y lavada	3.289	1.516	1.390	-8,3	13.460	6.679	6.235	-6,7
Miel natural	8.295	2.653	3.007	13,3	25.128	7.774	9.473	21,8
Otros pecuarios					40.792	13.014	13.052	0,3
Industrial					1.216.207	388.463	378.505	-2,6
Lácteos	79.865	31.155	27.564	-11,5	212.167	83.995	81.128	-3,4
Leche líquida	2.866	502	222	-55,8	2.689	491	215	-56,3
Leche en polvo descremada	4.420	2.474	110	-95,6	15.735	8.870	443	-95,0
Leche en polvo entera	14.485	6.361	5.103	-19,8	58.087	25.004	20.783	-16,9
Yogur	73	9	69	647,5	69	7	44	499,1
Quesos	8.256	3.724	2.686	-27,9	39.075	17.130	12.419	-27,5
Leche condensada	27.656	11.029	10.214	-7,4	51.569	20.926	19.337	-7,6
Dulce de leche (manjar)	4.172	1.306	1.364	4,4	7.199	2.411	2.420	0,4
Otros lácteos	17.937	5.749	7.797	35,6	37.744	9.156	25.468	178,2
Carnes y subproductos	271.546	81.372	83.850	3,0	818.985	236.717	248.153	4,8
Carne bovina	1.902	653	596	-8,7	16.887	5.556	4.402	-20,8
Carne de ave	100.714	29.879	30.215	1,1	251.787	65.031	77.244	18,8
Carne ovina	4.904	2.437	2.065	-15,3	29.409	15.764	10.604	-32,7
Carne porcina	132.466	37.539	40.999	9,2	475.867	135.505	141.360	4,3
Otras carnes y subproductos	31.560	10.864	9.975	-8,2	45.035	14.862	14.543	-2,1
Otros productos pecuarios					185.055	67.751	49.224	-27,3
Embutidos y productos similares	2.621	856	321	-62,5	7.416	2.652	756	-71,5
Otros					177.640	65.099	48.468	-25,5

Fuente: elaborado por Odepa con información del Servicio Nacional de Aduanas. * Cifras sujetas a revisión por informes de variación de valor (IVV).

** Cifras en Unidades.

Cuadro N° 17

Exportaciones forestales *

Productos	Volumen (toneladas)				Valor (miles de US\$ FOB)			
	2012	enero - abril			2012	enero - abril		
		2012	2013	Var % 13/12		2012	2013	Var % 13/12
Primario					378.469	127.700	137.842	7,9
Maderas en plaquitas	4.402.575	1.471.015	1.585.751	7,8	370.053	125.023	135.066	8,0
Coníferas	6.736	6.736	0	-100,0	497	496	0	-100,0
No coníferas	4.395.839	1.464.279	1.585.751	8,3	369.556	124.527	135.066	8,5
Maderas en bruto ***	726.697	704.896	3.327	-99,5	3.072	1.185	675	-43,0
Coníferas	706.858	685.876	3.122	-99,5	2.170	779	578	-25,9
No coníferas	19.839	19.020	205	-98,9	902	405	97	-76,0
Otros forestales					5.343	1.492	2.101	40,8
Industrial					4.345.451	1.403.154	1.432.123	2,1
Celulosa	4.324.065	1.422.299	1.455.068	2,3	2.526.954	833.040	865.861	3,9
Celulosa cruda coníferas	402.199	144.665	156.734	8,3	228.043	84.018	87.520	4,2
Celulosa cruda no coníferas	0	0	0		0	0	0	
Celulosa Blanqueada semiblanqueada coníferas	1.899.580	635.862	616.937	-3,0	1.137.184	393.111	371.339	-5,5
Celulosa Blanqueada semiblanqueada no coníferas	2.022.286	641.773	681.396	6,2	1.161.725	355.911	407.003	14,4
Otros celulosa	1	0	0		2	0	0	
Maderas Aserradas ***					703.370	223.110	223.023	0,0
Madera aserrada coníferas	5.433.800	1.264.131	2.350.185	85,9	699.045	221.428	222.039	0,3
Madera aserrada no coníferas	245.441	10.006	41.132	311,1	3.645	1.091	889	-18,5
Madera aserrada otras					679	591	95	-84,0
Maderas elaboradas					1.006.509	309.084	319.449	3,4
Madera elaborada coníferas					521.048	164.676	161.312	-2,0
Madera elaborada no coníferas					26.415	9.091	6.340	-30,3
Madera elaborada las demás					459.045	135.317	151.797	12,2
Papel prensa (para periódico)	160.410	56.078	34.484	-38,5	108.126	37.921	23.430	-38,2
Otros forestales					492	0	360	73.684,2

Fuente: elaborado por Odepa con información del Servicio Nacional de Aduanas. * Cifras sujetas a revisión por informes de variación de valor (IVV).

** Cifras en Metros Cúbicos

Cuadro N° 18

Exportaciones de insumos y maquinaria

Productos	Volumen (toneladas)				Valor (miles de US\$ FOB)			
	2012	enero - abril		Var % 13/12	2012	enero - abril		Var % 13/12
		2012	2013			2012	2013	
Insumos					1.087.775	282.699	306.184	8,3
Fertilizantes	1.938.880	486.764	572.287	17,6	995.945	257.889	283.506	9,9
Urea	6	0	0	-100,0	6	0	0	-100,0
Superfosfatos	6	0	0		5	0	0	
Nitrato de Amonio	264.229	84.913	54.672	-35,6	134.717	43.811	30.405	-30,6
Fosfato Diamónico	0	0	2		0	0	4	
Otros fertilizantes	1.674.639	401.852	517.614	28,8	861.217	214.077	253.096	18,2
Plaguicidas y productos químicos¹	17.376	6.211	5.444	-12,4	83.461	22.137	19.801	-10,6
Herbicidas	339	86	67	-23,0	4.101	996	1.049	5,3
Fungicidas	13.165	4.741	4.511	-4,9	49.607	12.394	11.968	-3,4
Insecticidas	2.031	979	291	-70,3	23.970	7.660	4.586	-40,1
Otros agroquímicos	1.841	405	576	42,2	5.783	1.087	2.198	102,3
Medicamentos veterinarios	1.374	452	455	0,5	6.120	2.125	1.944	-8,5
Antibióticos	162	99	58	-41,2	2.400	1.072	1.051	-1,9
Vacunas	1	0	0	275,5	383	57	132	131,7
Otros Insumos	1.211	353	396	12,2	3.337	996	760	-23,7
Otros Insumos					2.249	549	933	70,1
Cuchillas y hojas cortantes, para madera y máquinas	4	1	1	-17,7	200	28	22	-22,7
Sacos y talegas	648	260	257	-1,2	2.050	521	912	75,1
Maquinaria 1/					76.208	6.259	10.440	66,8
Tractores	31	3	1.533	51.000,0	564	55	398	622,5
Cosechadoras-trilladoras	2	1	1	0,0	163	5	205	4.035,5
Sembradoras, plantadoras y transplantadoras	4	0	0		109	0	0	
Otras maquinarias y herramientas					75.372	6.199	9.838	58,7

Fuente: elaborado por Odepa con información del Servicio Nacional de Aduanas. * Cifras sujetas a revisión por informes de variación de valor (IVV). ¹/Industria, domésticos y agrícolas

Cuadro N° 19

Importaciones de productos silvoagropecuarios

Productos	Volumen (toneladas)				Valor (miles de US\$ CIF)			
	2012	enero - abril			2012	enero - abril		
		2012	2013	Var % 13/12		2012	2013	Var % 13/12
Total Importaciones					5.467.454	1.656.883	1.901.047	14,7
Primario					1.186.668	318.402	384.447	20,7
Maíz consumo	873.400	252.797	252.527	-0,1	259.946	70.539	74.707	5,9
Trigo Blando	902.055	324.161	286.189	-11,7	280.548	91.638	107.538	17,4
Trigo Duro	5.205	804	2.502	211,3	2.135	304	1.026	237,6
Cebada	63.812	19.911	39.792	99,8	28.468	7.134	15.304	114,5
Habas de soja, incluso quebrantadas	46.196	3.025	18.776	520,6	28.421	1.652	10.740	550,2
Otros productos silvoagropecuarios					587.149	147.135	175.132	19,0
Industrial					4.280.787	1.338.481	1.516.598	13,3
Arroz descascarillado	27	3	57	2.062,1	45	7	48	584,0
Arroz blanqueado	93.875	24.788	30.860	24,5	56.239	14.007	18.558	32,5
Arroz partido	29.895	8.793	9.158	4,2	12.804	3.899	3.906	0,2
Harina de trigo	2.164	182	491	170,5	845	82	211	155,8
Aceite de Maravilla en bruto	9.809	4.762	3.687	-22,6	12.778	6.187	4.673	-24,5
Aceite de Maravilla refinado	17.066	4.070	6.316	55,2	27.551	6.620	10.153	53,4
Aceite de soja en bruto	242	0	0		364	0	0	
Aceite de soja refinado	16.308	297	9.014	2.930,2	24.279	448	12.790	2.754,6
Mezclas de aceites	247.995	89.084	79.546	-10,7	340.754	120.123	105.980	-11,8
Azúcar refinada	408.514	141.635	172.321	21,7	276.710	100.327	101.155	0,8
Leche en polvo descremada	10.363	2.753	2.877	4,5	33.314	9.108	10.832	18,9
Leche en polvo entera	6.105	1.656	2.017	21,8	22.489	6.424	7.329	14,1
Quesos	18.374	5.750	6.731	17,1	81.275	25.637	28.528	11,3
Carne Bovina Refrigerada	123.403	35.629	43.743	22,8	771.142	227.281	264.756	16,5
Carne Bovina Congelada	6.943	1.524	3.401	123,2	35.268	7.354	15.539	111,3
Carne Porcina	19.158	6.235	10.195	63,5	57.054	19.201	31.230	62,6
Carne Ave	69.325	22.589	19.275	-14,7	125.408	42.658	36.014	-15,6
Otros productos silvoagropecuarios					2.402.468	749.118	864.896	15,5

Fuente: elaborado por Odepa con información del Servicio Nacional de Aduanas.

Cuadro N° 20

Importaciones de insumos y maquinaria

Productos	Volumen (toneladas)				Valor (miles de US\$ CIF)			
	2012	enero - abril			2012	enero - abril		
		2012	2013	Var % 13/12		2012	2013	Var % 13/12
Insumos					974.920	231.185	271.360	17,4
Fertilizantes	1.060.887	235.121	267.917	13,9	558.397	120.019	135.245	12,7
Urea	510.370	88.335	108.509	22,8	250.067	41.062	51.085	24,4
Superfosfatos	106.745	51.054	37.649	-26,3	52.017	25.287	17.895	-29,2
Nitrato de Amonio	63.542	32.047	28.896	-9,8	32.128	15.258	14.723	-3,5
Fosfato Diamónico	64.510	11.807	12.855	8,9	38.175	7.590	7.066	-6,9
Fosfato Monoamónico	70.431	13.738	11.833	-13,9	44.404	8.804	7.376	-16,2
Otros fertilizantes	245.290	38.140	68.175	78,8	141.605	22.018	37.101	68,5
Plaguicidas y productos químicos¹	38.558	12.292	13.189	7,3	288.374	70.009	80.584	15,1
Herbicidas	9.648	2.998	3.469	15,7	69.008	17.919	27.429	53,1
Fungicidas	4.626	972	1.183	21,6	67.126	10.815	13.836	27,9
Insecticidas	7.897	2.329	2.029	-12,9	85.343	17.831	14.886	-16,5
Otros agroquímicos	16.387	5.993	6.508	8,6	66.897	23.445	24.433	4,2
Medicamentos veterinarios	2.909	730	950	30,1	87.192	27.904	42.765	53,3
Antibióticos	1.427	333	445	33,6	15.963	5.093	5.160	1,3
Vacunas	172	57	68	19,4	52.611	17.209	24.470	42,2
Otros Insumos	1.310	340	437	28,4	18.618	5.602	13.136	134,5
Otros Insumos					40.958	13.252	12.766	-3,7
Cuchillas y hojas cortantes, para madera y máquinas	706	210	210	0,0	18.143	5.631	5.932	5,3
Sacos y talegas	7.473	2.476	2.216	-10,5	22.814	7.621	6.834	-10,3
Maquinaria 1/					712.065	201.519	235.146	16,7
Tractores	5.036	1.296	1.608	24,1	118.185	37.901	39.970	5,5
Cosechadoras-trilladoras	178	57	51	-10,5	18.437	6.725	4.028	-40,1
Sembradoras, plantadoras y transplantadoras	3.882	207	192	-7,2	7.056	1.830	3.506	91,6
Otras maquinarias y herramientas					568.387	155.063	187.643	21,0

Fuente: elaborado por Odepa con información del Servicio Nacional de Aduanas. ^{1/}Industria, domésticos y agrícolas