

Oficina de Estudios y Políticas Agrarias - ODEPA-



**Balanza comercial de productos silvoagropecuarios
Avance mensual agosto 2009**

Septiembre 2009

**Balanza comercial de productos silvoagropecuarios
Avance mensual agosto 2009**

Liliana Yáñez Barrios

Publicación de la Oficina de Estudios y Políticas Agrarias del
Ministerio de Agricultura, Gobierno de Chile

Director y Representante Legal
Ivan Nazif Astorga

Se puede citar total o parcialmente citando la fuente

ODEPA
Teatinos 40 piso 8
Fono: 3973000- Fax: 3973044
Casilla 13.320 Correo 21 - Código Postal 6500696
www.odepa.gob.cl
Santiago de Chile

CONTENIDO

Cuadro	Descripción	Página
Nº 1	Balanza de productos silvoagropecuarios	4
Nº 2	Evolución de las exportaciones silvoagropecuarias	5
Nº 3	Evolución de las importaciones silvoagropecuarias	6
Nº 4	Balanza de productos silvoagropecuarios por clase y subsector	7
Nº 5	Balanza de productos silvoagropecuarios por zona económica	9
Nº 6	Exportación de productos silvoagropecuarios por país de destino	11
Nº 7	Importación de productos silvoagropecuarios por país de origen	12
Nº 8	Principales productos silvoagropecuarios exportados	13
Nº 9	Principales productos silvoagropecuarios importados	14
Nº 10	Exportaciones de frutas	15
Nº 11	Exportaciones de semillas	17
Nº 12	Exportaciones de bulbos, flores y musgos	18
Nº 13	Exportaciones de hortalizas y tubérculos	19
Nº 14	Exportaciones de vinos y alcoholes	20
Nº 15	Exportaciones pecuarias	21
Nº 16	Exportaciones forestales	22
Nº 17	Importaciones de productos silvoagropecuarios	23
Nº 18	Importaciones de insumos y maquinaria	24

Gráfico	Descripción	Página
Nº 1	Balanza de productos silvoagropecuarios	4
Nº 2	Evolución de las exportaciones silvoagropecuarias	5
Nº 3	Evolución de las importaciones silvoagropecuarias	6
Nº 4	Exportaciones silvoagropecuarios por clase	8
Nº 5	Exportaciones silvoagropecuarios por subsector	8
Nº 6	Exportaciones de productos silvoagropecuarios por zona económica	8
Nº 7	Importaciones de productos silvoagropecuarios por zona económica	8
Nº 8	Exportación de productos silvoagropecuarios por país de destino	9
Nº 9	Importación de productos silvoagropecuarios por país de origen	10
Nº 10	Principales productos silvoagropecuarios exportados	11
Nº 11	Principales productos silvoagropecuarios importados	12

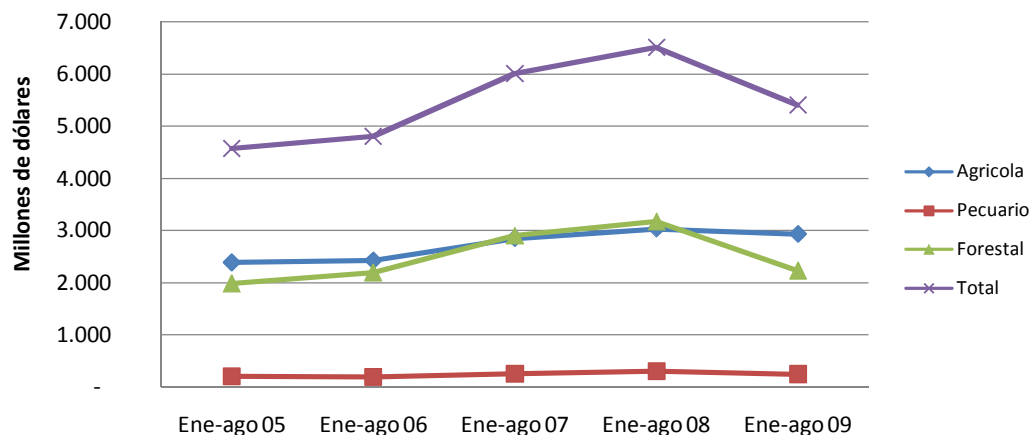
Las exportaciones que no son realizadas en la modalidad "a firme" pueden ser ajustadas de acuerdo al Informe de Variación de Valor (IVV), el cual afecta directamente a cada declaración de exportación en el mes en que fueron efectuadas. Por esta razón, las cifras de exportaciones pueden experimentar modificaciones cada vez que se aplican los IVV, ocasionando que se alteren los valores de exportación agregados varios meses después de la fecha en que los embarques fueron declarados.

Cuadro N° 1
Balanza comercial de productos silvoagropecuarios por sector *
Chile - Mundo
(Miles de dólares)

Sector	2008 ene-dic	2008 ene-ago	2009 ene-ago	Variación 2009-2008	Participación 2009
Exportaciones por sector					
Total silvoagropecuario	12.753.858	9.264.092	7.317.875	-21,0%	
Agrícolas	6.848.186	5.164.632	4.343.994	-15,9%	59,4%
Pecuarías	1.084.041	763.161	648.292	-15,1%	8,9%
Forestales	4.821.631	3.336.299	2.325.589	-30,3%	31,8%
Importaciones por sector					
Total silvoagropecuario	4.010.769	2.756.473	1.915.535	-30,5%	
Agrícolas	3.095.403	2.132.577	1.416.016	-33,6%	73,9%
Pecuarías	698.386	460.041	399.607	-13,1%	20,9%
Forestales	216.980	163.855	99.912	-39,0%	5,2%
Balanza comercial de productos					
Total silvoagropecuario	8.743.089	6.507.619	5.402.340	-17,0%	
Agrícolas	3.752.783	3.032.055	2.927.978	-3,4%	54,2%
Pecuarías	385.655	303.120	248.685	-18,0%	4,6%
Forestales	4.604.651	3.172.444	2.225.677	-29,8%	41,2%

Fuente : ODEPA con información del Servicio Nacional de Aduanas
 * Cifras sujetas a revisión por informes de variación de valor (IVV).

Grafico N° 1
Evolución balanza de productos silvoagropecuarios



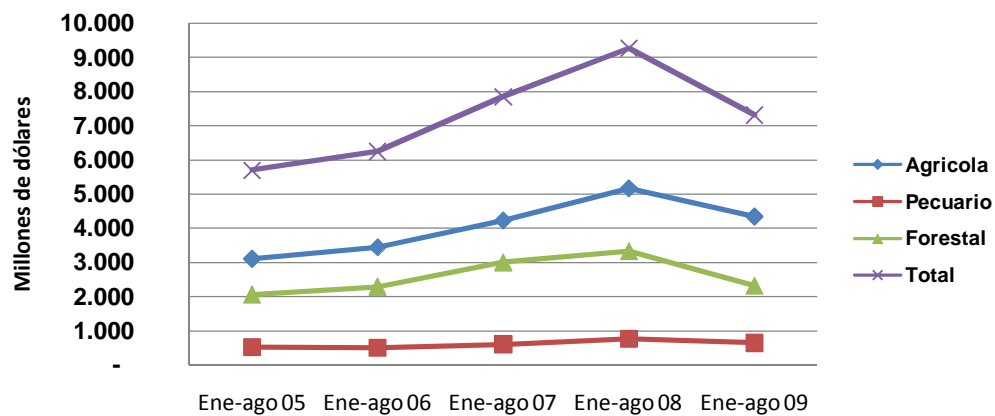
Cuadro N° 2
Evolución de las exportaciones silvoagropecuarias
Chile - Mundo
(Miles de dólares)

Sector	Enero - agosto				
	2005	2006	2007	2008	2009
Agrícola	3.109.628	3.438.025	4.232.980	5.164.632	4.343.994
Pecuario	524.010	512.187	608.557	763.161	648.292
Forestal	2.068.566	2.299.611	3.010.632	3.336.299	2.325.589
Total	5.702.204	6.249.824	7.852.169	9.264.092	7.317.875

Fuente : ODEPA con información del Servicio Nacional de Aduanas

* Cifras sujetas a revisión por informes de variación de valor (IVV).

Gráfico N° 2
Evolución de las exportaciones silvoagropecuarias

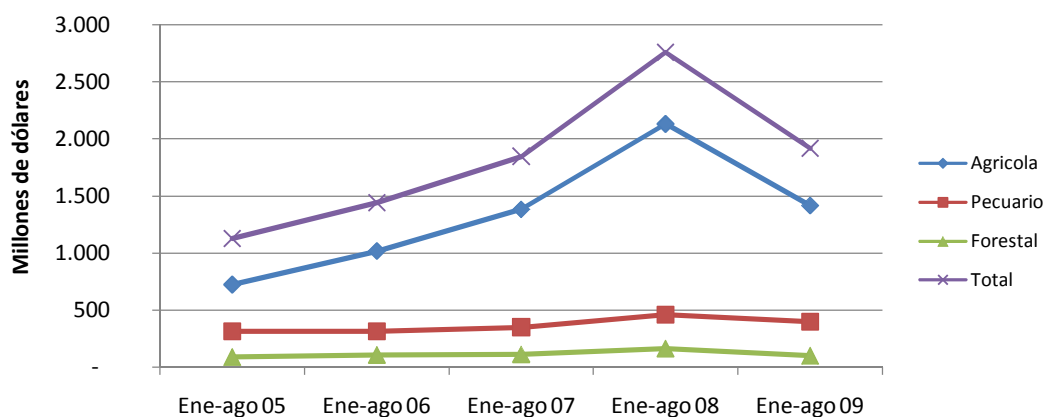


Cuadro N° 3
Evolución de las importaciones silvoagropecuarias
Chile - Mundo
(Miles de dólares)

Sector	Enero - agosto				
	2005	2006	2007	2008	2009
Agrícola	724.149	1.018.259	1.383.779	2.132.577	1.416.016
Pecuario	315.135	316.110	350.574	460.041	399.607
Forestal	89.550	106.995	112.727	163.855	99.912
Total	1.128.834	1.441.364	1.847.080	2.756.473	1.915.535

Fuente : ODEPA con información del Servicio Nacional de Aduanas

Gráfico N° 3
Evolución de las importaciones silvoagropecuarias



Cuadro N° 4
Balanza comercial de productos silvoagropecuarios por clase y sector*
Chile - Mundo
(Miles de dólares)

Clase y sector	2008	2008	2009	Variación	Participación
	ene-dic	ene-ago	ene-ago	2009-2008	2009
Exportaciones por clase y sector					
Total silvoagropecuario	12.753.858	9.264.092	7.317.875	-21,0%	
Productos primarios	4.271.440	3.516.447	2.866.377	-18,5%	39,2%
Agrícolas	3.834.280	3.224.207	2.606.356	-19,2%	90,9%
Pecuarias	88.712	71.347	65.535	-8,1%	2,3%
Forestales	348.448	220.893	194.486	-12,0%	6,8%
Productos industriales	8.482.417	5.747.646	4.451.498	-22,6%	60,8%
Agrícolas	3.013.906	1.940.426	1.737.638	-10,5%	39,0%
Pecuarias	995.328	691.814	582.758	-15,8%	13,1%
Forestales	4.473.183	3.115.406	2.131.102	-31,6%	47,9%
Importaciones por clase y sector					
Total silvoagropecuario	4.010.769	2.756.473	1.915.535	-30,5%	
Productos primarios	1.251.133	846.242	466.372	-44,9%	24,3%
Agrícolas	1.199.242	811.502	445.823	-45,1%	95,6%
Pecuarias	40.002	26.898	14.087	-47,6%	3,0%
Forestales	11.889	7.842	6.462	-17,6%	1,4%
Productos industriales	2.759.636	1.910.232	1.449.163	-24,1%	75,7%
Agrícolas	1.896.161	1.321.076	970.193	-26,6%	66,9%
Pecuarias	658.384	433.143	385.520	-11,0%	26,6%
Forestales	205.091	156.013	93.450	-40,1%	6,4%
Balanza comercial de productos					
Total silvoagropecuario	8.743.089	6.507.619	5.402.340	-17,0%	
Productos primarios	3.020.307	2.670.205	2.400.005	-10,1%	44,4%
Agrícolas	2.635.038	2.412.705	2.160.533	-10,5%	90,0%
Pecuarias	48.710	44.449	51.448	15,7%	2,1%
Forestales	336.559	213.051	188.024	-11,7%	7,8%
Productos industriales	5.722.781	3.837.414	3.002.335	-21,8%	55,6%
Agrícolas	1.117.745	619.350	767.445	23,9%	25,6%
Pecuarias	336.944	258.671	197.238	-23,7%	6,6%
Forestales	4.268.092	2.959.393	2.037.652	-31,1%	67,9%

Fuente : ODEPA con información del Servicio Nacional de Aduanas

* Cifras sujetas a revisión por informes de variación de valor (IVV).

Gráfico Nº 4
Exportaciones silvoagropecuarias por clase
Participación agosto 2009

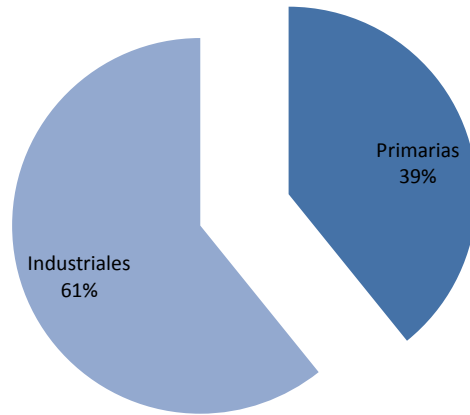
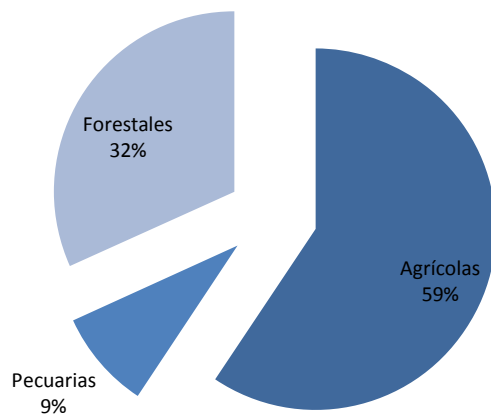


Gráfico Nº 5
Exportaciones silvoagropecuarias por sector
Participación agosto 2009



Fuente : ODEPA con información del Servicio Nacional de Aduanas
Cifras sujetas a revisión por informes de variación de valor (IVV).

Cuadro N°5				
Balanza de productos silvoagropecuarios por zona económica *				
(Miles de dólares)				
Zona económica		Exportaciones	Importaciones	Saldo
APEC (Excluido NAFTA)				
	2008	3.462.116	239.561	3.222.555
	Enero - agosto 2008	2.491.360	140.095	2.351.265
	Enero - agosto 2009	2.099.315	79.189	2.020.126
	Var. (%) 2009/2008	-15,7	-43,5	-14,1
UE (25)				
	2008	3.300.207	275.175	3.025.032
	Enero - agosto 2008	2.522.704	192.496	2.330.208
	Enero - agosto 2009	1.740.753	145.929	1.594.824
	Var. (%) 2009/2008	-31,0	-24,2	-31,6
MERCOSUR				
	2008	412.925	2.429.391	-2.016.466
	Enero - agosto 2008	251.665	1.679.286	-1.427.621
	Enero - agosto 2009	237.386	1.209.288	-971.902
	Var. (%) 2009/2008	-5,7	-28,0	-31,9
NAFTA				
	2008	3.783.443	670.599	3.112.844
	Enero - agosto 2008	2.808.575	448.653	2.359.922
	Enero - agosto 2009	2.333.736	238.273	2.095.463
	Var. (%) 2009/2008	-16,9	-46,9	-11,2
Otras				
	2008	1.795.167	396.043	1.399.124
	Enero - agosto 2008	1.189.788	295.943	893.845
	Enero - agosto 2009	906.685	242.856	663.829
	Var. (%) 2009/2008	-23,8	-17,9	-25,7
Balanza comercial de productos				
	2008	12.753.858	4.010.769	8.743.089
	Enero - agosto 2008	9.264.092	2.756.473	6.507.619
	Enero - agosto 2009	7.317.875	1.915.535	5.402.340
	Var. (%) 2009/2008	-21,0	-30,5	-17,0

Fuente : ODEPA con información del Servicio Nacional de Aduanas.

* Cifras sujetas a revisión por informes de variación de valor (IVV).

Gráfico N° 6
Exportación de productos silvoagropecuarios por zona económica
Participación agosto 2009

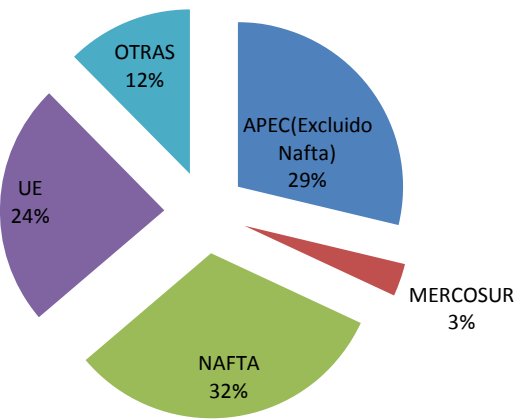
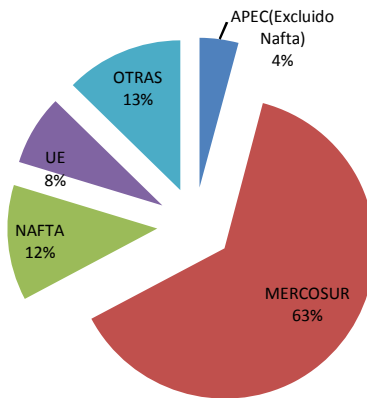


Gráfico N° 7
Importación de productos silvoagropecuarios por zona económica
Participación agosto 2009



Fuente : ODEPA con información del Servicio Nacional de Aduanas.
Cifras sujetas a revisión por informes de variación de valor (IVV).

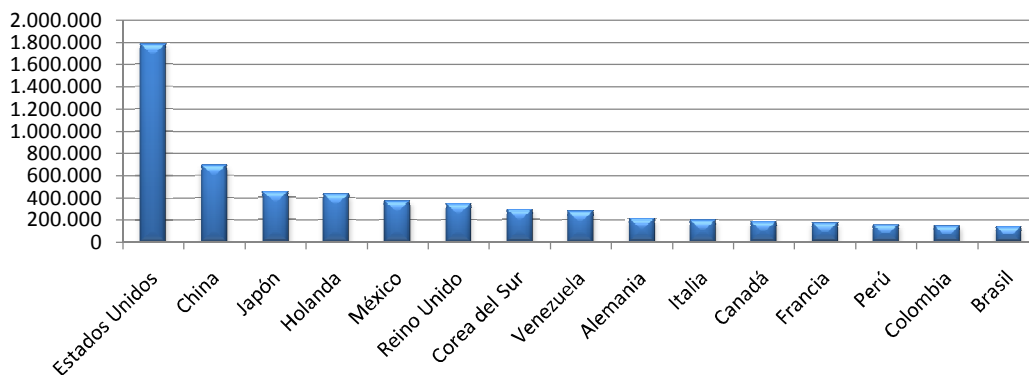
Cuadro N°6
Exportación de productos silvoagropecuarios por país de destino*
(Miles de dólares FOB)

País	2008	2008	2009	Variación	Participación
	ene-dic	ene-ago	ene-ago	2009-2008	2009
Estados Unidos	2.786.288	2.116.096	1.783.508	-15,7%	24,4%
China	893.050	652.223	688.443	5,6%	9,4%
Japón	824.564	568.150	450.039	-20,8%	6,1%
Holanda	781.203	618.842	430.379	-30,5%	5,9%
México	755.168	525.429	366.808	-30,2%	5,0%
Reino Unido	569.548	444.845	343.544	-22,8%	4,7%
Corea del Sur	499.565	369.017	288.783	-21,7%	3,9%
Venezuela	593.988	362.304	274.332	-24,3%	3,7%
Alemania	374.804	267.372	208.655	-22,0%	2,9%
Italia	501.043	390.148	194.554	-50,1%	2,7%
Canadá	241.987	167.050	183.419	9,8%	2,5%
Francia	236.561	179.552	168.680	-6,1%	2,3%
Perú	307.603	196.825	152.756	-22,4%	2,1%
Colombia	264.025	171.427	144.502	-15,7%	2,0%
Brasil	229.681	134.432	136.421	1,5%	1,9%
Otros países	2.894.781	2.100.381	1.503.051	-28,4%	20,5%
TOTAL	12.753.858	9.264.092	7.317.875	-21,0%	100,0%

Fuente : ODEPA con información del Servicio Nacional de Aduanas.

* Cifras sujetas a revisión por informes de variación de valor (IVV).

Gráfico N° 8
Exportación de productos silvoagropecuarios por país de destino
Miles de US\$ agosto 2009



Cuadro N°7

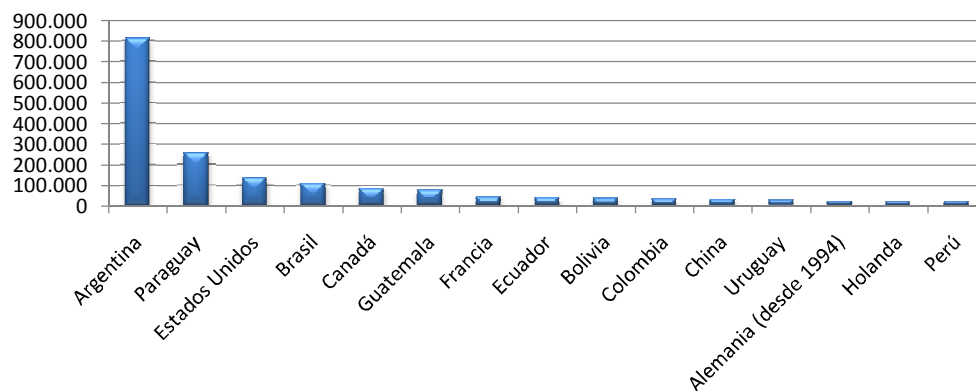
Importación de productos silvoagropecuarios por país de origen *

(Miles de dólares CIF)

País	2008	2008	2009	Variación	Participación
	ene-dic	ene-ago	ene-ago	2009-2008	2009
Argentina	1.717.222	1.157.185	814.061	-29,7%	42,5%
Paraguay	361.844	260.893	258.183	-1,0%	13,5%
Estados Unidos	531.695	332.965	137.844	-58,6%	7,2%
Brasil	245.213	174.214	110.632	-36,5%	5,8%
Canadá	106.553	94.855	85.840	-9,5%	4,5%
Guatemala	95.586	87.970	75.778	-13,9%	4,0%
Francia	65.135	51.697	43.535	-15,8%	2,3%
Ecuador	78.822	52.331	41.921	-19,9%	2,2%
Bolivia	60.415	40.957	36.799	-10,2%	1,9%
Colombia	60.693	46.583	34.368	-26,2%	1,8%
China	82.641	55.790	32.052	-42,5%	1,7%
Uruguay	105.112	86.995	26.411	-69,6%	1,4%
Alemania (desde 1994)	54.975	41.137	22.442	-45,4%	1,2%
Holanda	33.704	21.595	20.356	-5,7%	1,1%
Perú	31.243	21.243	19.367	-8,8%	1,0%
Otros países	379.917	230.064	155.944	-32,2%	8,1%
TOTAL	4.010.769	2.756.473	1.915.535	-30,5%	100,0%

Fuente : ODEPA con información del Servicio Nacional de Aduanas.

Gráfico N° 9

Importación de productos silvoagropecuarios por país de origen
Miles de US\$ agosto 2009

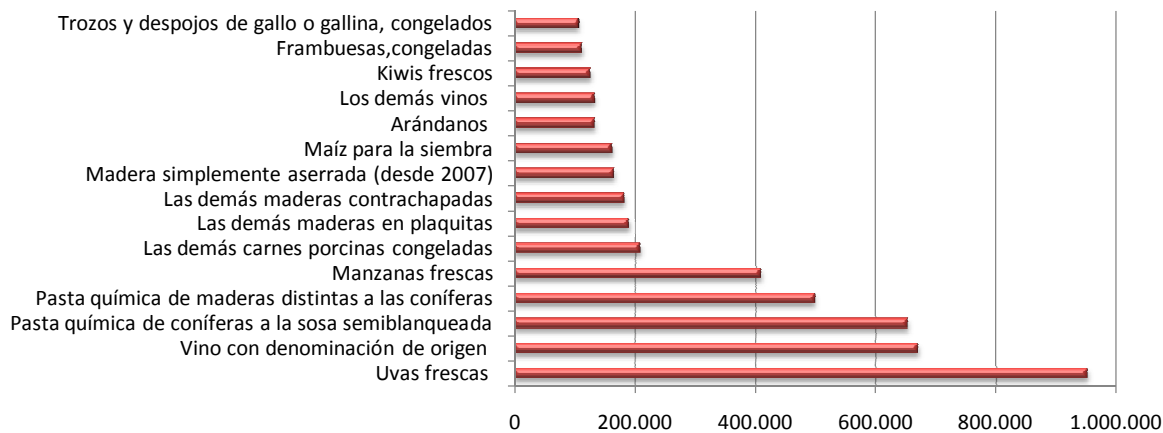
Cuadro N° 8
Principales productos silvoagropecuarios exportados*
(Miles de US\$ FOB)

Producto	Código SACH	2008	2008	2009	Variación	Participación
		ene-dic	ene-ago	ene-ago	2009-2008	2009
Uvas frescas	08061000	1.273.506	1.201.638	951.990	-20,8%	13,0%
Vino con denominación de origen	22042110	1.095.474	708.082	669.961	-5,4%	9,2%
Pasta química de coníferas a la sosa semiblanqueada	47032100	1.214.082	867.043	652.609	-24,7%	8,9%
Pasta química de maderas distintas a las coníferas	47032900	1.174.361	843.783	499.126	-40,8%	6,8%
Manzanas frescas	08081000	676.634	598.707	409.870	-31,5%	5,6%
Las demás carnes porcinas congeladas	02032900	304.275	231.037	208.377	-9,8%	2,8%
Las demás maderas en plaquitas	44012200	335.056	213.086	190.221	-10,7%	2,6%
Las demás maderas contrachapadas	44123910	343.341	217.410	181.661	-16,4%	2,5%
Madera simplemente aserrada (desde 2007)	44071012	510.230	349.794	164.792	-52,9%	2,3%
Maíz para la siembra	10051000	176.225	173.489	161.408	-7,0%	2,2%
Arándanos	08104000	215.254	171.620	132.575	-22,8%	1,8%
Los demás vinos	22042990	182.460	121.537	132.331	8,9%	1,8%
Kiwis frescos	08105000	177.715	165.788	125.609	-24,2%	1,7%
Frambuesas, congeladas	08112020	128.750	118.687	112.190	-5,5%	1,5%
Trozos y despojos de gallo o gallina, congelados	02071400	144.608	98.136	106.466	8,5%	1,5%
Los demás productos		4.801.889	3.184.253	2.618.687	-17,8%	35,8%
TOTAL		12.753.858	9.264.092	7.317.875	-21,0%	100,0%

Fuente : ODEPA con información del Servicio Nacional de Aduanas.

* Cifras sujetas a revisión por informes de variación de valor (IVV).

Gráfico N° 10
Principales productos silvoagropecuarios exportados
Miles de US\$ agosto 2009

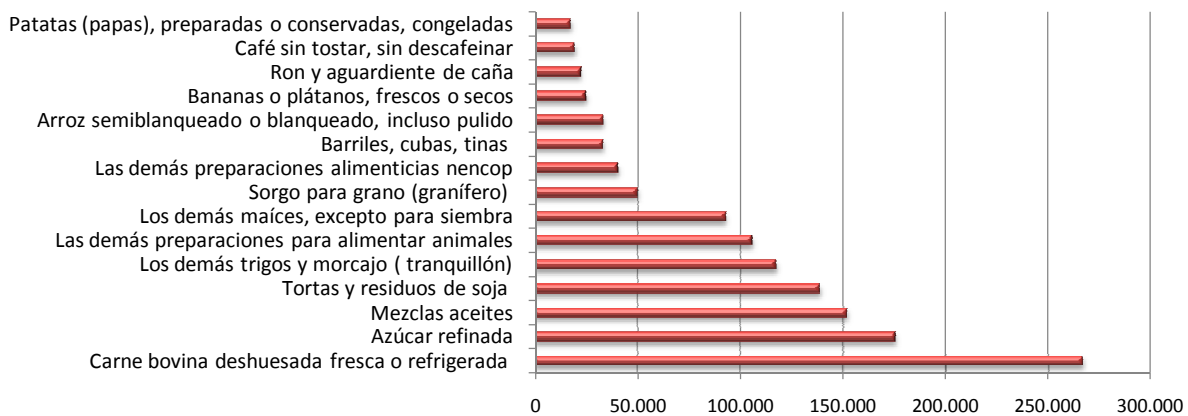


Cuadro N°9
Principales productos silvoagropecuarios importados
(Miles de US\$ CIF)

Producto	Código SACH	2008	2008	2009	Variación	Participación
		ene-dic	ene-ago	ene-ago	2009-2008	2009
Carne bovina deshuesada fresca o refrigerada	02013000	419.306	268.473	266.922	-0,6%	13,9%
Azúcar refinada	17019900	222.185	162.334	175.599	8,2%	9,2%
Mezclas aceites	15179000	382.398	288.741	152.100	-47,3%	7,9%
Tortas y residuos de soja	23040000	289.630	212.416	138.915	-34,6%	7,3%
Los demás trigos y morcajo (tranquillón)	10019000	301.489	187.131	117.381	-37,3%	6,1%
Las demás preparaciones para alimentar animales	23099090	157.413	91.717	105.726	15,3%	5,5%
Los demás maíces, excepto para siembra	10059000	398.999	272.642	93.002	-65,9%	4,9%
Sorgo para grano (granífero)	10070000	79.341	49.143	49.948	1,6%	2,6%
Las demás preparaciones alimenticias nencop	21069090	62.375	41.816	40.391	-3,4%	2,1%
Barriles, cubas, tinas	44160000	43.872	41.000	33.397	-18,5%	1,7%
Arroz semiblanqueado o blanqueado, incluso pulido	10063000	68.335	50.903	33.203	-34,8%	1,7%
Bananas o plátanos, frescos o secos	08030000	46.792	31.737	24.804	-21,8%	1,3%
Ron y aguardiente de caña	22084000	34.490	20.388	22.392	9,8%	1,2%
Café sin tostar, sin descafeinar	09011100	28.643	23.198	19.343	-16,6%	1,0%
Patatas (papas), preparadas o conservadas, congeladas	20041000	23.661	15.853	17.425	9,9%	0,9%
Los demás productos		1.451.840	998.981	624.986	-37,4%	32,6%
TOTAL		4.010.769	2.756.473	1.915.535	-30,5%	100,0%

Fuente : ODEPA con información del Servicio Nacional de Aduanas.

Gráfico N° 11
Principales productos silvoagropecuarios importados
Miles de US\$ agosto 2009



Cuadro N° 12									
Exportaciones de frutas *									
PRODUCTOS	Código SACH	Volumen (toneladas)				Valor (miles de US\$ FOB)			
		2008	Enero - agosto			2008	Enero - agosto		
			2008	2009	Var % 09/08		2008	2009	Var % 09/08
TOTAL AGRICOLA						6.848.186	5.164.632	4.343.994	-15,9
TOTAL FRUTAS		2.953.208	2.477.630	2.408.444	-2,8	4.422.125	3.524.162	2.728.762	-22,6
FRUTA PRIMARIO		2.412.076	2.125.674	2.103.008	-1,1	3.379.888	2.852.620	2.182.444	-23,5
Fruta fresca		2.389.191	2.110.734	2.080.227	-1,4	3.204.333	2.742.857	2.091.953	-23,7
Uvas	08061000	836.885	803.949	817.147	1,6	1.273.506	1.201.638	951.990	-20,8
Manzanas	08081000	770.708	685.599	619.411	-9,7	676.634	598.707	409.870	-31,5
Kiwis	08105000	160.252	149.332	163.686	9,6	177.715	165.788	125.609	-24,2
Aguacates (paltas)	08044000	84.998	30.113	48.446	60,9	146.162	50.018	66.393	32,7
Ciruelas	08094010	88.816	87.085	94.333	8,3	111.447	109.212	95.196	-12,8
Peras	08082010	133.088	127.829	124.211	-2,8	139.125	132.880	94.340	-29,0
Arándanos	08104000	35.330	26.205	32.148	22,7	215.254	171.620	132.575	-22,8
Nectarines	08093010	62.220	56.100	51.885	-7,5	75.757	68.626	53.755	-21,7
Melocotones (duraznos)	08093020	49.426	42.885	37.114	-13,5	52.766	45.920	33.303	-27,5
Frambuesas	08102000	2.312	2.225	743	-66,6	15.080	14.513	4.160	-71,3
Limonas	08055010	41.251	34.258	24.758	-27,7	39.117	34.299	16.199	-52,8
Mandarinas, clementinas	08052000	23.677	19.807	27.708	39,9	28.682	23.042	25.916	12,5
Cerezas	08092000	51.865	26.854	13.436	-50,0	211.411	104.465	53.319	-49,0
Naranjas	08051000	37.833	11.895	16.229	36,4	22.314	7.683	13.268	72,7
Otros	-	10.530	6.597	8.973	36,0	19.362	14.444	16.059	11,2
Frutos secos		22.885	14.940	22.781	52,5	175.554	109.763	90.491	-17,6
Almendras con cáscara, frescas o secas.	08021100	217	91	569	522,2	1.336	346	1.777	414,0
Almendras sin cáscara	08021200	5.846	3.186	4.661	46,3	34.384	19.157	20.227	5,6
Avellanas con cáscara, frescas o secas	08022100	1.923	1.908	2.602	36,4	7.121	7.062	6.212	-12,0
Avellanas sin cáscara, frescas o secas.	08022200	6	3	6	140,3	59	30	46	53,4
Castañas, frescas o secas, incluso sin cáscara	08024000	896	879	733	-16,6	1.275	1.239	665	-46,4
Los demás cocos, excepto secos	08011900	1	1	1	77,4	6	5	5	-0,6
Nueces de nogal con cáscara	08023100	6.545	4.544	9.932	118,6	30.919	21.000	27.589	31,4
Nueces de nogal sin cáscara	08023200	7.377	4.268	4.226	-1,0	94.838	56.086	31.622	-43,6
Pistachos, frescos o secos, incluso sin cáscara	08025000	75	62	51	-18,6	5.617	4.838	2.347	-51,5

Fuente: ODEPA con información del Servicio Nacional de Aduanas. * Cifras sujetas a revisión por informes de variación de valor (IVV).

Cuadro N° 12 (continuación)

Exportaciones de frutas *

PRODUCTOS	Código SACH	Volumen (toneladas)				Valor (miles de US\$ FOB)			
		2008	Enero - agosto			2008	Enero - agosto		
			2008	2009	Var % 09/08		2008	2009	Var % 09/08
FRUTA INDUSTRIALIZADA		541.132	351.955	305.436	-13,2	1.042.238	671.542	546.318	-18,6
Compotas		144.514	91.777	61.781	-32,7	177.040	110.085	58.222	-47,1
Damascos		2.922	2.347	1.313	-44,1	4.857	3.891	1.463	-62,4
Duraznos		51.365	31.796	21.803	-31,4	84.815	51.879	22.695	-56,3
Las demás confituras, jaleas y mermeladas, puré y pastas de f		90.161	57.589	38.656	-32,9	87.187	54.189	34.039	-37,2
Otras		66	45	10	-77,9	182	125	25	-80,3
Congelados		102.829	88.153	76.961	-12,7	249.958	217.588	185.200	-14,9
Frambuesas		40.831	38.165	31.632	-17,1	128.750	118.687	112.190	-5,5
Frutillas		20.897	16.090	16.739	4,0	33.922	26.757	23.509	-12,1
Moras		17.899	15.761	10.361	-34,3	34.004	30.557	13.262	-56,6
Zarzamoras, mora-frambuesa y grosellas		1.063	982	820	-16,5	2.271	2.041	1.149	-43,7
Las demás		22.140	17.155	17.410	1,5	51.011	39.547	35.090	-11,3
Coservas		85.024	53.477	36.453	-31,8	132.849	83.807	55.776	-33,4
Aceitunas		1.903	1.050	1.936	84,4	3.656	2.242	3.784	68,8
Cerezas		4.542	2.752	3.264	18,6	10.821	6.488	7.152	10,2
Damascos		236	236	202	-14,3	310	310	335	8,1
Duraznos		62.542	37.835	24.947	-34,1	85.560	52.281	31.093	-40,5
Las demás frutas preparadas o conservadas		2.248	1.772	1.766	-0,4	3.774	2.254	2.911	29,2
Los demás frutos de cáscara y semillas, incluidas las mezclas		1.298	870	727	-16,4	10.157	6.687	5.738	-14,2
Mezclas preparadas o conservadas		11.429	8.376	3.378	-59,7	17.329	12.702	4.356	-65,7
Peras		607	446	150	-66,4	732	503	192	-61,8
Otras conservas		220	139	83	-40,4	509	341	215	-37,0
Deshidratados		123.562	71.027	75.429	6,2	325.159	172.323	158.749	-7,9
Ciruelas secas		42.464	22.508	25.866	14,9	120.086	59.473	57.439	-3,4
Manzanas		6.742	4.000	2.683	-32,9	39.402	21.603	15.558	-28,0
Mosquetas		8.332	5.256	3.908	-25,7	36.101	22.041	16.313	-26,0
Pasas		65.611	39.010	42.801	9,7	126.982	67.487	68.033	0,8
Otros deshidratados		413	253	171	-32,4	2.588	1.719	1.407	-18,2
Extraccion de aceites		1.106	600	1.312	118,5	8.525	5.120	8.329	62,7
Aceite de oliva, virgen		854	423	1.066	151,9	5.099	2.740	6.343	131,5
Aceite de rosa mosqueta y sus fracciones		214	151	113	-24,9	2.917	2.041	1.686	-17,4
Otros		38	26	132	402,4	510	339	300	-11,6
Jugos		77.300	42.714	48.247	13,0	133.828	72.843	68.451	-6,0
Manzanas		38.667	21.479	22.500	4,8	68.169	37.953	26.739	-29,5
Uva (Incluido el mosto)		38.258	20.993	25.502	21,5	65.286	34.663	41.464	19,6
Otros		375	243	245	1,0	373	227	248	9,6
Otras frutas		6.796	4.207	5.253	24,9	14.879	9.776	11.591	18,6

Fuente: ODEPA con información del Servicio Nacional de Aduanas. * Cifras sujetas a revisión por informes de variación de valor (IVV).

Cuadro N° 13

Exportaciones de semillas para siembra *

PRODUCTOS	Código SACH	Volumen (toneladas)				Valor (miles de US\$ FOB)			
		2008	Enero - agosto			2008	Enero - agosto		
			2008	2009	Var % 09/08		2008	2009	Var % 09/08
TOTAL AGRICOLA						6.848.186	5.164.632	4.343.994	-15,9
TOTAL SEMILLAS		88.843	86.262	103.375	19,8	295.094	273.119	329.123	20,5
Papas	7011000	631	525	525	0,0	515	430	447	3,9
Porotos y frejoles para siembra		2.325	2.262	1.330	-41,2	4.681	4.435	4.087	-7,8
Trigo duro	10011000	0	0	0		0	0	0	
Cebada	10030000	390	390	417	6,9	190	189	161	-14,8
Maíz para la siembra	10051000	73.394	72.383	74.899	3,5	176.225	173.489	161.408	-7,0
Sorgo de grano	10070010	0	0	13		1	1	18	
Habas de soja	12010010	3.285	3.203	12.639	294,6	4.759	4.647	27.336	488,3
Semilla de lino para siembra	12040010								
Semilla algodón para siembra	12072010								
Semilla de raps		1.943	1.943	7.170	269,0	3.708	3.705	20.891	463,8
Semilla de girasol para al siembra	12060010	3.059	2.702	2.481	-8,2	11.504	10.244	10.778	5,2
Semilla de sésamo para siembra	12074010	0	0	0		0	0	0	-100,0
Semilla de mostaza para siembra	12075010	2	2	0		5	5	0	
Semilla de cártamo para siembra	12079911	31	31	0		29	29	0	
Semilla de amapola para siembra	12079110								
Las demás semillas y frutos oleaginosos	12079900								
Semilla de remolacha azucarera	12091000	102	89	4		1.133	516	7	
Semilla forrajera para siembra		1.871	1.239	1.310	5,8	6.510	3.833	5.153	34,4
Semillas de hortalizas		1.711	1.412	2.519	78,5	62.039	52.857	74.884	41,7
Semillas de melón	12099920	16	16	26	62,1	3.424	3.381	6.525	93,0
Semillas de sandía	12099930	20	18	11	-40,3	4.842	4.638	5.057	9,0
Las demás semillas, frutos y esporas	12099990	39	34	11		622	546	494	-9,5
Semillas de plantas herbáceas	12093000	24	13	19	44,9	14.907	10.176	11.876	16,7

Fuente: ODEPA con información del Servicio Nacional de Aduanas. * Cifras sujetas a revisión por informes de variación de valor (IVV).

Cuadro N° 14

Exportaciones de bulbos, flores de corte y musgos *

PRODUCTOS	Código SACH	Volumen (toneladas)				Valor (miles de US\$ FOB)			
		2008	Enero - agosto			2008	Enero - agosto		
			2008	2009	Var % 09/08		2008	2009	Var % 09/08
TOTAL AGRICOLA						6.848.186	5.164.632	4.343.994	-15,9
TOTAL FLORES/BULBOS/MUSGOS		12.587	4.463	4.476		37.671	15.359	14.694	-4,3
Bulbos en reposo vegetativo	06011000	11.062	3.348	4.022	20,1	31.003	10.983	12.385	12,8
Bulbos de liliium	06011011	10.183	2.638	3.272	24,0	26.989	7.917	8.208	3,7
Bulbos de tulipán	06011012	520	510	709		2.266	2.239	4.109	
Bulbos de cala	06011013	75	6	0	-93,8	633	17	26	59,5
Los demás bulbos	-	283	194	40		1.115	810	42	
Bulbos en vegetación o en flor	06012000	31	31	1		173	173	23	
Bulbos de liliium	06012011	0	0	0		0	0	23	
Bulbos de tulipán	06012012	31	31	0		169	169	1	
Los demás bulbos	-	0	0	0		3	3	0	
Flores de corte		426	268	152	-43,2	3.990	2.290	1.514	-33,9
Calas	06031960	72	35	33	-5,5	889	689	481	-30,2
Lilium	06031910	91	87	47	-46,1	558	528	275	-47,9
Peonias	06031930	85	29	20	-30,5	1.277	390	283	-27,4
Tulipán	06031920	9	4	7	52,9	127	73	58	-21,2
Limonium	06031950	0	0	0		0	0	0	
Claveles	06031200	8	0	8		14	0	13	
Orquídeas	06031300	0	0	0		0	0	0	
Otras flores de corte	-	163	113	38	-66,1	1.125	609	404	-33,7
Musgos y líquenes.	06041000	1.067	816	301	-63,1	2.505	1.914	772	-59,7

Fuente: ODEPA con información del Servicio Nacional de Aduanas. * Cifras sujetas a revisión por informes de variación de valor (IVV).

Cuadro N° 15

Exportaciones de hortalizas y tubérculos *

PRODUCTOS	Código SACH	Volumen (toneladas)				Valor (miles de US\$ FOB)			
		2008	Enero - agosto			2008	Enero - agosto		
			2008	2009	Var % 09/08		2008	2009	Var % 09/08
TOTAL AGRICOLA						6.848.186	5.164.632	4.343.994	-15,9
TOTAL HORTALIZAS Y TUBERCULOS		204.254	169.722	99.256	-41,5	240.833	170.571	134.313	-21,3
PRIMARIO		98.884	93.081	41.380	-55,5	48.610	43.330	21.101	-51,3
Achicorias, radicchios		2.184	2.184	1.331	-39,0	2.465	2.465	988	-59,9
Ajos		5.226	3.229	3.664	13,5	7.722	5.064	4.219	-16,7
Alcachofas									
Cebollas		88.697	85.560	33.862	-60,4	31.307	30.320	12.563	-58,6
Chalotes		30	30	20		101	101	17	
Espárragos		151	16	0	-98,5	251	48	1	-98,6
Judías		0	0	0	39,1	10	10	4	-60,0
Lechugas		10	7	3	-56,1	21	15	7	-53,8
Melones frescos		106	105	1	-99,1	118	117	2	-98,6
Orégano, fresco o seco		1.453	1.021	943	-7,7	4.653	3.326	2.476	-25,5
Papas, excepto para siembra		217	197	315	60,3	135	112	113	0,9
Pimenta fresca o refrigerada		38	36	34	-4,7	54	46	46	0,2
Tomates		238	171	59	-65,7	227	179	63	-65,0
Zanahorias y nabos		53	51	120	136,8	1.218	1.214	49	-96,0
Otras hortalizas		483	474	1.027	116,5	329	312	554	77,4
INDUSTRIAL		105.369	76.641	57.876	-24,5	192.223	127.241	113.212	-11,0
Congelados		24.355	16.552	12.176	-26,4	56.978	31.034	31.698	2,1
Conservas		8.528	6.246	2.173	-65,2	34.006	20.784	15.333	-26,2
Deshidratados		5.534	4.341	3.379	-22,2	27.000	21.606	14.758	-31,7
Pastas pulpas y jugos		66.952	49.501	40.148	-18,9	74.240	53.817	51.423	-4,4

Fuente: ODEPA con información del Servicio Nacional de Aduanas. * Cifras sujetas a revisión por informes de variación de valor (IVV).

Cuadro N° 16

Exportaciones de vinos y alcoholes *

PRODUCTOS	Código SACH	Volumen (miles de litros)				Valor (miles de US\$ FOB)			
		2008	Enero - agosto			2008	Enero - agosto		
			2008	2009	Var % 09/08		2008	2009	Var % 09/08
TOTAL AGRICOLA						6.848.186	5.164.632	4.343.994	-15,9
TOTAL VINOS Y ALCOHOLES		599.069	388.901	430.000	10,6	1.396.837	901.007	874.908	-2,9
Vino con denominación de origen	22042110	326.992	208.536	221.585	6,3	1.095.474	708.082	669.961	-5,4
Vino Sauvignon Blanc	22042111	49.803	32.082	32.093	0,0	153.532	101.509	88.392	-12,9
Vino Chardonnay	22042112	36.727	24.100	21.135	-12,3	118.326	78.091	64.139	-17,9
Vino blanco mezclas	22042113	10.755	5.690	15.946	180,2	28.985	16.001	39.080	144,2
Los demás vinos blancos	22042119	3.041	1.798	2.219	23,4	10.652	6.379	5.876	-7,9
Vino Cabernet Sauvignon	22042121	92.018	60.488	50.237	-16,9	318.392	210.630	166.286	-21,1
Vino Merlot	22042122	41.970	27.763	23.965	-13,7	131.622	88.699	65.784	-25,8
Vino Carmenere	22042124	19.715	12.636	11.855	-6,2	70.177	44.571	41.440	-7,0
Vino Syrah	22042125	7.892	5.170	3.975	-23,1	33.681	21.909	15.440	-29,5
Vino Pinot Noir	22042126	4.753	3.286	2.793	-15,0	22.960	15.806	12.598	-20,3
Vino tinto mezclas	22042127	48.784	27.884	48.169	72,8	167.916	97.413	144.894	48,7
Los demás vinos tintos	22042129	3.045	1.830	2.307	26,0	16.358	10.385	10.074	-3,0
Los demás vinos con denominación	22042130	8.490	5.808	6.891	18,6	22.873	16.688	15.958	-4,4
Otros vinos y alcoholes		254.969	170.146	200.161	17,6	272.270	175.872	188.243	7,0
Los demás vinos	22042990	208.410	141.600	169.698	19,8	182.460	121.537	132.331	8,9
Los demás vinos capacidad inferior o igual a 2	22042190	43.591	27.239	29.227	7,3	78.936	49.678	51.029	2,7
Vino espumoso	22041000	2.728	1.147	1.074	-6,3	9.885	4.003	4.285	7,1
Pisco	22082010	240	159	162	1,7	989	654	597	-8,7
Otros	-	17.109	10.219	8.254	-19,2	29.093	17.053	16.704	-2,0

Fuente: ODEPA con información del Servicio Nacional de Aduanas. * Cifras sujetas a revisión por informes de variación de valor (IVV).

Cuadro N° 17

Exportaciones pecuarias *

PRODUCTOS	Código SACH	Volumen (toneladas)				Valor (miles de US\$ FOB)			
		2008	Enero - agosto			2008	Enero - agosto		
			2008	2009	Var % 09/08		2008	2009	Var % 09/08
TOTAL PECUARIO						1.084.040	763.160	648.292	-15,1
PRIMARIO						88.712	71.346	65.535	-8,1
Aves vivas **		1.071.118	783.288	832.361	6,3	2.306	1.660	1.809	9,0
Equinos vivos **		890	254	275	8,3	5.538	3.595	3.894	8,3
Porcinos vivos **		390	321	278		492	428	328	
Lana sucia y lavada		3.351	2.955	3.618	22,4	8.683	7.924	6.897	-13,0
Miel natural		10.336	9.284	8.698	-6,3	29.775	26.520	25.469	-4,0
Otros pecuarios						41.918	31.218	27.137	-13,1
INDUSTRIAL						995.328	691.814	582.758	-15,8
Lácteos						226.339	155.196	88.504	-43,0
Leche líquida		629	366	1.434	292,4	1.237	607	1.838	202,8
Leche en polvo descremada		4.694	1.508	62	-95,9	18.074	6.116	157	-97,4
Leche en polvo entera		14.528	9.690	10.216	5,4	66.755	48.192	35.253	-26,8
Yogur		29	21	25	23,6	23	12	22	83,2
Quesos		12.254	8.924	5.904	-33,8	55.809	41.592	17.334	-58,3
Leche condensada		34.100	24.347	15.592	-36,0	64.015	44.803	25.275	-43,6
Dulce de leche (manjar)		3.526	2.491	2.549	2,3	5.741	4.133	3.627	-12,2
Otros						14.685	9.741	4.998	-48,7
Carnes y subproductos		212.880	142.807	166.897	16,9	611.165	430.212	418.036	-2,8
Carne bovina		4.505	3.170	3.163	-0,2	32.106	21.578	16.894	-21,7
Carne de ave		78.014	48.612	67.426	38,7	184.980	121.393	133.372	9,9
Carne ovina		4.473	3.737	5.227	39,9	23.965	20.262	23.684	16,9
Carne porcina		105.817	74.431	77.819	4,6	343.187	249.346	229.875	-7,8
Otras carnes y subproductos		20.070	12.857	13.262	3,1	26.928	17.633	14.211	-19,4
Otros productos pecuarios						157.824	106.406	76.218	-28,4
Embutidos y productos similares	16010000	3.880	2.528	2.711	7,2	7.048	4.486	4.852	3.694,7
Otros						150.776	101.919	71.365	-30,0

Fuente: ODEPA con información del Servicio Nacional de Aduanas. * Cifras sujetas a revisión por informes de variación de valor (IVV). ** Unidades

Cuadro N°18									
Exportaciones forestales *									
PRODUCTOS	Código SACH	Volumen (toneladas)				Valor (miles de US\$ FOB)			
		2008	Enero - agosto			2008	Enero - agosto		
			2008	2009	Var % 09/08		2008	2009	Var % 09/08
TOTAL FORESTAL						4.821.631	3.336.299	2.325.589	-30,3
PRIMARIO						348.448	220.893	194.486	-12,0
Maderas en plaquitas		4.059.141	2.527.577	2.403.453	-4,9	338.508	214.434	190.221	-11,3
Coníferas		51.670	18.142	0		3.452	1.347	0	
No coníferas		4.007.471	2.509.435	2.403.453	-4,2	335.056	213.086	190.221	-10,7
Maderas en bruto (Metros cúbicos)		25.479	17.476	5.272	-69,8	5.495	3.715	1.033	-72,2
Coníferas		23.976	16.538	4.463	-73,0	4.582	3.146	748	-76,2
No coníferas		1.503	938	809	-13,8	913	569	285	-50,0
Otros forestales						4.445	2.745	3.232	17,8
INDUSTRIAL						4.473.183	3.115.406	2.131.102	-31,6
Celulosa		4.060.315	2.728.254	2.933.921	7,5	2.554.652	1.829.863	1.240.374	-32,2
Celulosa cruda conífera		317.648	223.696	234.239	4,7	166.208	119.036	88.638	-25,5
Celulosa cruda no conífera		0	0	0		0	0	0	
Celulosa Blanqueada semiblanqueada conífera		1.891.474	1.255.228	1.439.390	14,7	1.214.082	867.043	652.609	-24,7
Celulosa Blanqueada semiblanqueada no conífera		1.851.190	1.249.328	1.260.292	0,9	1.174.361	843.783	499.126	-40,8
Otros		2	2	0		2	2	0	
Maderas Aserradas (Metros cúbicos)						742.053	515.237	269.379	-47,7
Madera aserrada conífera		5.369.872	2.548.120	1.567.917	-38,5	729.936	506.193	265.218	-47,6
Madera aserrada no conífera		64.044	54.633	24.539	-55,1	10.365	7.455	2.432	-67,4
Madera aserrada otras						1.753	1.589	1.730	8,9
Maderas elaboradas						1.024.250	681.086	530.072	-22,2
Maderas elaborada conífera						559.407	366.688	284.067	-22,5
Maderas elaborada no conífera						15.236	7.367	7.752	5,2
Maderas elaborada las demás						449.608	307.030	238.253	-22,4
Papel prensa (para periódico)		220.100	115.793	124.490	7,5	151.315	88.768	91.106	2,6
Otras forestales						912	453	172	-61,9

Fuente: ODEPA con información del Servicio Nacional de Aduanas. * Cifras sujetas a revisión por informes de variación de valor (IVV).

Cuadro N° 19

Importaciones de productos silvoagropecuarios

PRODUCTOS	Código SACH	Volumen (toneladas)				Valor (miles de US\$ CIF)			
		2008	Enero - agosto			2008	Enero - agosto		
			2008	2009	Var % 09/08		2008	2009	Var % 09/08
TOTAL IMPORTACIONES						4.010.769	2.756.474	1.915.535	-30,5
PRIMARIO						1.251.133	846.242	466.372	-44,9
Maíz consumo	10059000	1.438.073	954.476	470.137	-50,7	398.999	272.642	93.002	-65,9
Trigo Blando	10019000	778.467	459.186	487.358	6,1	301.489	187.131	117.381	-37,3
Trigo Duro	10011000	13.947	9.052	4.968		8.040	5.885	1.592	
Cebada	10030000	72.900	69.992	68.993	-1,4	32.253	30.950	15.073	-51,3
Habas de soja, incluso quebrantadas	12010000	133.009	114.819	16.593	-85,5	66.132	56.953	6.643	-88,3
Otros productos silvoagropecuarios	-					444.220	292.679	232.681	-20,5
INDUSTRIAL						2.759.636	1.910.232	1.449.163	-24,1
Arroz descascarillado	10062000	2.406	1.993	0		2.077	1.716	4	
Arroz blanqueado	10063000	92.817	70.575	63.367	-10,2	68.335	50.903	33.203	-34,8
Arroz partido	10064000	29.669	23.206	13.896	-40,1	17.065	13.425	4.935	-63,2
Harina de trigo	11010000	4.466	2.531	1.509	-40,4	1.890	854	534	-37,5
Aceite de Maravilla en bruto	15121110	1.813	673	1.226	82,2	3.292	1.190	1.692	42,2
Aceite de Maravilla refinado	15121910	3.851	2.769	6.190	123,6	6.984	5.406	7.272	34,5
Aceite de soja en bruto	15071000	54	0	0		45	0	0	
Aceite de soja refinado	15079000	4.132	1.913	1.948	1,8	6.325	2.933	2.314	-21,1
Mezclas de aceites	15179000	275.963	204.535	146.035	-28,6	382.398	288.741	152.100	-47,3
Azúcar refinada	17019900	548.540	411.251	401.349	-2,4	222.185	162.334	175.599	8,2
Leche en polvo descremada	-	7.069	5.739	3.749	-34,7	24.950	20.147	8.267	-59,0
Leche en polvo entera	-	416	311	1.382	343,8	1.944	1.458	3.003	105,9
Quesos	-	7.139	5.129	6.441	25,6	33.621	24.415	20.717	-15,1
Carne Bovina Refrigerada	-	86.840	55.664	73.065	31,3	419.427	268.473	266.922	-0,6
Carne Bovina Congelada	-	3.096	1.998	2.305	15,3	13.164	9.208	6.595	-28,4
Carne Porcina	-	2.854	2.490	2.965	19,1	7.728	6.623	6.599	-0,4
Carne Ave	-	24.477	17.100	20.750	21,3	41.444	29.246	27.652	-5,4
Otros productos silvoagropecuarios	-					1.506.761	1.023.159	731.759	-28,5

Fuente: ODEPA con información del Servicio Nacional de Aduanas.

Cuadro N° 20

Importaciones de insumos y maquinaria

PRODUCTOS	Código SACH	Volumen (toneladas)				Valor (miles de US\$ CIF)			
		2008	Enero - agosto			2008	Enero - agosto		
			2008	2009	Var % 09/08		2008	2009	Var % 09/08
INSUMOS						1.124.268	756.026	346.334	-54,2
Fertilizantes		1.045.509	747.888	424.096	-43,3	787.179	530.379	151.326	-71,5
Urea	-	492.926	329.272	201.575	-38,8	324.133	201.671	61.084	-69,7
Superfosfatos	-	100.796	88.149	70.008	-20,6	95.730	81.873	23.528	-71,3
Nitrato de Amonio	-	68.036	51.308	22.396	-56,3	38.412	23.218	10.425	-55,1
Fosfato Diamónico	-	75.584	46.671	15.891	-66,0	90.936	55.556	6.614	-88,1
Fosfato Monoamónico	-	87.767	73.836	33.969	-54,0	96.511	78.126	12.256	-84,3
Otros fertilizantes	-	220.401	158.652	80.257	-49,4	141.456	89.934	37.420	-58,4
Agroquímicos		32.545	22.758	21.185	-6,9	252.952	165.300	145.747	-11,8
Herbicidas	-	9.670	7.472	5.705	-23,6	64.903	50.832	43.244	-14,9
Fungicidas	-	3.911	2.805	2.231	-20,5	56.370	35.119	28.133	-19,9
Insecticidas	-	8.336	4.745	4.137	-12,8	91.432	49.456	39.471	-20,2
Otros agroquímicos	-	10.627	7.736	9.111	17,8	40.248	29.894	34.899	16,7
Medicamentos veterinarios		2.207	1.553	1.515	-2,5	57.062	41.903	36.124	-13,8
Antibióticos	-	1.283	995	954	-4,1	11.896	8.811	8.170	-7,3
Vacunas	-	121	81	92	13,8	26.281	20.074	19.814	-1,3
Otros Insumos	-	803	477	468	-1,9	18.885	13.018	8.140	-37,5
Otros Insumos						27.075	18.443	13.136	-28,8
Cuchillas y hojas cortantes, para madera y máquinas		500	337	282	-16,4	15.015	10.158	7.726	-23,9
Sacos y talegas		4.009	2.803	2.167	-22,7	12.060	8.285	5.410	-34,7
MAQUINARIA 1/						514.130	337.773	195.949	-42,0
Tractores		4.268	2.992	1.019	-65,9	107.091	75.040	26.651	-64,5
Cosechadoras-trilladoras		200	85	30	-64,7	9.278	3.038	2.530	-16,7
Sembradoras, plantadoras y transplantadoras		1.006	822	432	-47,4	8.827	6.922	2.886	-58,3
Otras maquinarias y herramientas						388.934	252.773	163.881	-35,2

FUENTE : ODEPA con información del Servicio Nacional de Aduanas. Nota: 1_/ Unidades