



Balanza comercial de productos silvoagropecuarios

Avance mensual enero - agosto 2012



Septiembre 2012

**Balanza comercial de productos silvoagropecuarios
Avance mensual enero - agosto 2012**

Liliana Yáñez Barrios

Publicación de la Oficina de Estudios y Políticas Agrarias (Odepa)
del Ministerio de Agricultura, Gobierno de Chile

Director y Representante Legal

Gustavo Rojas Le-Bert

Se puede reproducir total o parcialmente citando la fuente

Teatinos 40, piso 7. Santiago, Chile

Teléfono : (56- 2) 3973000

Fax : (56- 2) 3973111

www.odepa.gob.cl



TABLA DE CONTENIDO

Cuadro	Descripción	Página
Nº 1	Balanza de productos silvoagropecuarios	4
Nº 2	Evolución de las exportaciones silvoagropecuarias por sector	5
Nº 3	Evolución de las importaciones silvoagropecuarias por sector	6
Nº 4	Balanza de productos silvoagropecuarios por clase y subsector	7
Nº 5	Balanza de productos silvoagropecuarios por zona económica	9
Nº 6	Exportación de productos silvoagropecuarios por país de destino	11
Nº 7	Importación de productos silvoagropecuarios por país de origen	12
Nº 8	Principales productos silvoagropecuarios exportados	13
Nº 9	Principales productos silvoagropecuarios importados	14
Nº 10	Principales rubros exportados	15
Nº 11	Exportaciones de frutas	16
Nº 12	Exportaciones de semillas para siembra	18
Nº 13	Exportaciones de bulbos, flores y musgos	19
Nº 14	Exportaciones de hortalizas y tubérculos	20
Nº 15	Exportaciones de vinos y alcoholes	21
Nº 16	Exportaciones pecuarias	22
Nº 17	Exportaciones forestales	23
Nº 18	Exportaciones de insumos y maquinaria	24
Nº 19	Importaciones de productos silvoagropecuarios	25
Nº 20	Importaciones de insumos y maquinaria	26

Gráfico	Descripción	Página
Nº 1	Balanza de productos silvoagropecuarios	4
Nº 2	Evolución de las exportaciones silvoagropecuarias	5
Nº 3	Evolución de las importaciones silvoagropecuarias	6
Nº 4	Exportaciones silvoagropecuarios por clase	8
Nº 5	Exportaciones silvoagropecuarios por subsector	8
Nº 6	Exportaciones de productos silvoagropecuarios por zona económica	10
Nº 7	Importaciones de productos silvoagropecuarios por zona económica	10
Nº 8	Exportación de productos silvoagropecuarios por país de destino	11
Nº 9	Importación de productos silvoagropecuarios por país de origen	12
Nº 10	Principales productos silvoagropecuarios exportados	13
Nº 11	Principales productos silvoagropecuarios importados	14
Nº 12	Principales rubros exportados	15

Las exportaciones que no son realizadas en la modalidad "a firme" pueden ser ajustadas de acuerdo al Informe de Variación de Valor (IVV), el cual afecta directamente a cada declaración de exportación en el mes en que fueron efectuadas. Por esta razón, las cifras de exportaciones pueden experimentar modificaciones cada vez que se aplican los IVV, ocasionando, eventualmente, el ajuste de los valores de exportación.

Teatinos 40, piso 7. Santiago, Chile

Teléfono :(56- 2) 3973000

Fax :(56- 2) 3973111

www.odepa.gob.cl

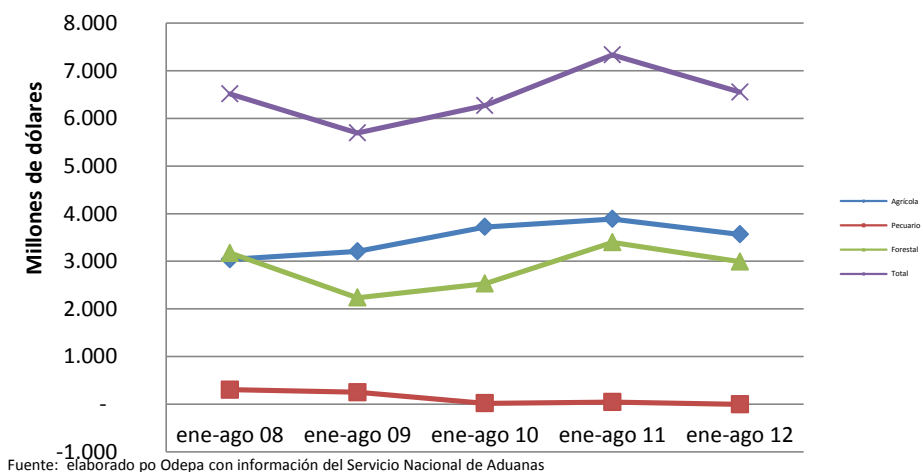


Cuadro N° 1
Balanza comercial de productos silvoagropecuarios por sector *
Chile - Mundo
Miles de dólares

Sector	2011	enero - agosto		Variación	Participación
	ene-dic	2011	2012	2012-2011	2012
Exportaciones por sector					
Total	14.507.186	10.512.450	10.051.487	-4,4%	
Agrícola	8.156.207	6.120.371	5.961.893	-2,6%	59,3%
Pecuario	1.240.755	835.333	875.553	4,8%	8,7%
Forestal	5.110.224	3.556.746	3.214.041	-9,6%	32,0%
Importaciones por sector					
Total	5.001.250	3.181.471	3.500.078	10,0%	
Agrícola	3.514.307	2.234.010	2.395.101	7,2%	68,4%
Pecuario	1.250.214	789.998	882.178	11,7%	25,2%
Forestal	236.729	157.463	222.799	41,5%	6,4%
Balanza comercial de productos					
Total	9.505.936	7.330.979	6.551.409	-10,6%	
Agrícola	4.641.900	3.886.361	3.566.792	-8,2%	54,4%
Pecuario	-9.459	45.335	-6.625	-114,6%	-0,1%
Forestal	4.873.495	3.399.283	2.991.242	-12,0%	45,7%

Fuente: elaborado por ODEPA con información del Servicio Nacional de Aduanas;
 * Cifras sujetas a revisión por informes de variación de valor (IVV).

Gráfico N° 1
Evolución balanza de productos silvoagropecuarios



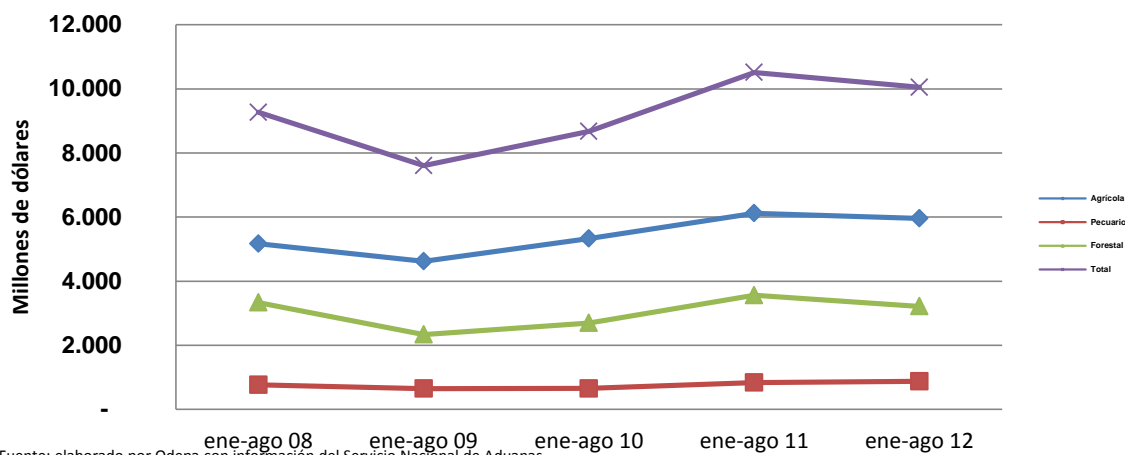
Cuadro N° 2
Evolución de las exportaciones silvoagropecuarias por sector*
Chile - Mundo
Miles de dólares

Sector	enero - agosto				
	2008	2009	2010	2011	2012
Agrícola	5.169.772	4.622.864	5.326.188	6.120.371	5.961.893
Pecuario	763.161	648.292	653.002	835.333	875.553
Forestal	3.336.139	2.335.715	2.696.857	3.556.746	3.214.041
Total	9.269.071	7.606.871	8.676.046	10.512.450	10.051.487

Fuente: elaborado por Odepa con información del Servicio Nacional de Aduanas

* Cifras sujetas a revisión por informes de variación de valor (IVV).

Gráfico N° 2
Evolución de las exportaciones silvoagropecuarias



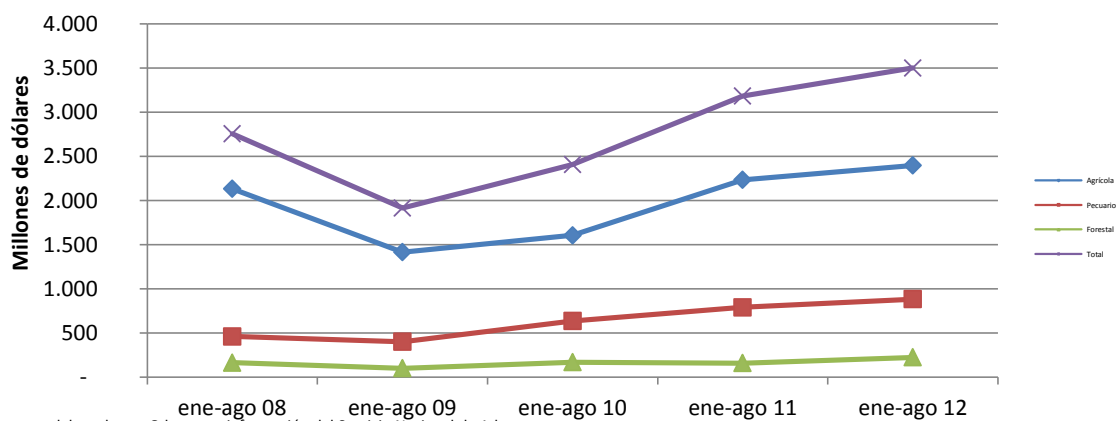
Fuente: elaborado por Odepa con información del Servicio Nacional de Aduanas

Cuadro N° 3
Evolución de las importaciones silvoagropecuarias por sector
Chile - Mundo
Miles de dólares

Sector	enero - agosto				
	2008	2009	2010	2011	2012
Agrícola	2.132.577	1.414.705	1.604.591	2.234.010	2.395.101
Pecuario	460.041	399.231	634.145	789.998	882.178
Forestal	163.855	99.876	168.260	157.463	222.799
Total	2.756.473	1.913.813	2.409.006	3.181.471	3.500.078

Fuente: elaborado por Odepa con información del Servicio Nacional de Aduanas

Gráfico N° 3
Evolución de las importaciones silvoagropecuarias



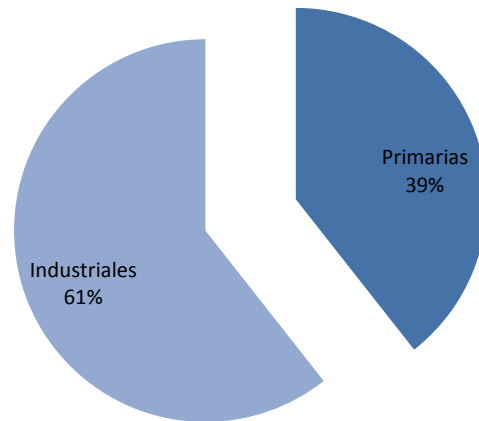
Fuente: elaborado por Odepa con información del Servicio Nacional de Aduanas

Cuadro N° 4
Balanza comercial de productos silvoagropecuarios por clase y sector*
Chile - Mundo
Miles de dólares

Clase y sector	2011	enero - agosto		Variación	Participación
	ene-dic	2011	2012	2012-2011	2012
Exportaciones por clase y sector					
Total silvoagropecuario	14.507.186	10.512.450	10.051.487	-4,4%	
Productos primarios	5.218.776	4.270.626	3.959.033	-7,3%	39,4%
Agrícola	4.702.639	3.912.790	3.622.292	-7,4%	91,5%
Pecuario	94.459	74.231	64.494	-13,1%	1,6%
Forestal	421.678	283.605	272.247	-4,0%	6,9%
Productos industriales	9.288.411	6.241.824	6.092.453	-2,4%	60,6%
Agrícola	3.453.569	2.207.581	2.339.600	6,0%	38,4%
Pecuario	1.146.296	761.102	811.059	6,6%	13,3%
Forestal	4.688.546	3.273.141	2.941.794	-10,1%	48,3%
Importaciones por clase y sector					
Total silvoagropecuario	5.001.250	3.181.471	3.500.078	10,0%	
Productos primarios	1.089.400	618.550	711.276	15,0%	20,3%
Agrícola	1.040.393	585.921	677.695	15,7%	95,3%
Pecuario	29.354	20.246	19.079	-5,8%	2,7%
Forestal	19.653	12.383	14.502	17,1%	2,0%
Productos industriales	3.911.850	2.562.921	2.788.803	8,8%	79,7%
Agrícola	2.473.914	1.648.089	1.717.406	4,2%	61,6%
Pecuario	1.220.860	769.752	863.100	12,1%	30,9%
Forestal	217.076	145.080	208.297	43,6%	7,5%
Balanza comercial de productos					
Total silvoagropecuario	9.505.936	7.330.979	6.551.409	-10,6%	
Productos primarios	4.129.376	3.652.076	3.247.757	-11,1%	49,6%
Agrícola	3.662.246	3.326.869	2.944.597	-11,5%	90,7%
Pecuario	65.105	53.985	45.415	-15,9%	1,4%
Forestal	402.025	271.222	257.745	-5,0%	7,9%
Productos industriales	5.376.561	3.678.903	3.303.650	-10,2%	50,4%
Agrícola	979.655	559.492	622.194	11,2%	18,8%
Pecuario	-74.564	-8.650	-52.041	501,6%	-1,6%
Forestal	4.471.470	3.128.061	2.733.497	-12,6%	82,7%

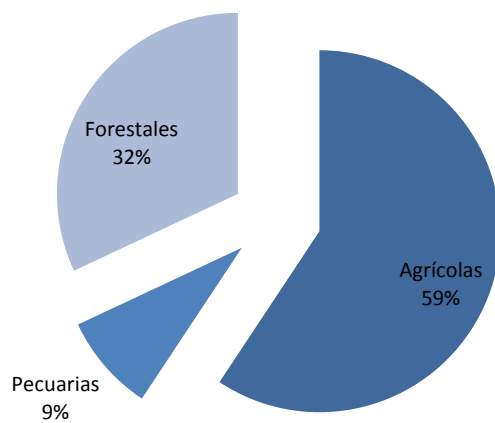
Fuente: elaborado por Odepa con información del Servicio Nacional de Aduanas
* Cifras sujetas a revisión por informes de variación de valor (IVV).

Gráfico N° 4
Exportaciones silvoagropecuarias por clase
Participación enero - agosto 2012



Fuente: elaborado por Odepa con información del Servicio Nacional de Aduanas

Gráfico N° 5
Exportaciones silvoagropecuarias por sector
Participación enero - agosto 2012



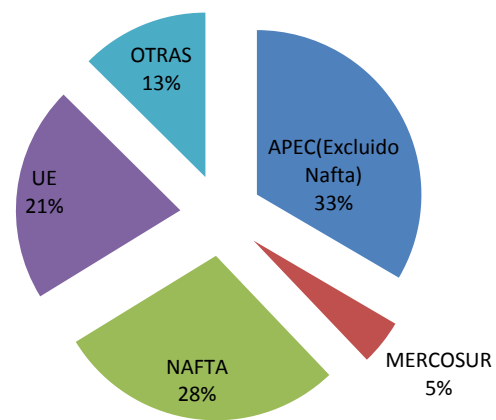
Fuente: elaborado por Odepa con información del Servicio Nacional de Aduanas

Cuadro N° 5				
Balanza de productos silvoagropecuarios por zona económica *				
Miles de dólares				
Zona económica		Exportaciones	Importaciones	Saldo
APEC (Excluido NAFTA)				
	2011	4.604.210	309.306	4.294.904
	enero - agosto 2011	3.274.044	192.937	3.081.107
	enero - agosto 2012	3.360.514	248.607	3.111.907
	Var. (%) 2012/2011	2,6	28,9	1,0
UE (27)				
	2011	3.374.231	420.382	2.953.849
	enero - agosto 2011	2.530.187	279.145	2.251.042
	enero - agosto 2012	2.129.688	308.800	1.820.888
	Var. (%) 2012/2011	-15,8	10,6	-19,1
MERCOSUR				
	2011	617.242	2.789.075	-2.171.833
	enero - agosto 2011	400.640	1.730.056	-1.329.416
	enero - agosto 2012	448.150	1.957.809	-1.509.659
	Var. (%) 2012/2011	11,9	13,2	13,6
NAFTA				
	2011	4.116.914	807.365	3.309.549
	enero - agosto 2011	3.060.421	490.232	2.570.189
	enero - agosto 2012	2.849.112	568.563	2.280.549
	Var. (%) 2012/2011	-6,9	16,0	-11,3
Otras				
	2011	1.794.589	675.122	1.119.467
	enero - agosto 2011	1.247.158	489.101	758.057
	enero - agosto 2012	1.264.023	416.299	847.724
	Var. (%) 2012/2011	1,4	-14,9	11,8
Balanza comercial de productos				
	2011	14.507.186	5.001.250	9.505.936
	enero - agosto 2011	10.512.450	3.181.471	7.330.979
	enero - agosto 2012	10.051.487	3.500.078	6.551.409
	Var. (%) 2012/2011	-4,4	10,0	-10,6

Fuente: elaborado por Odepa con información del Servicio Nacional de Aduanas.

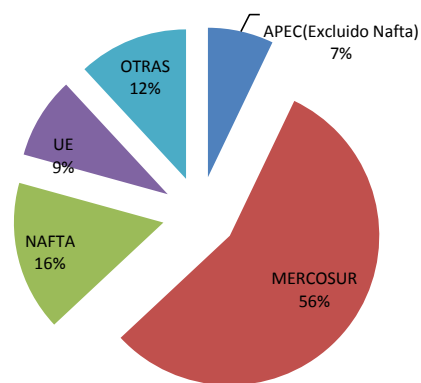
* Cifras sujetas a revisión por informes de variación de valor (IVV).

Gráfico N° 6
Exportación de productos silvoagropecuarios por zona económica
Participación enero - agosto 2012



Fuente: elaborado por Odepa con información del Servicio Nacional de Aduanas

Gráfico N° 7
Importación de productos silvoagropecuarios por zona económica
Participación enero - agosto 2012



Fuente: elaborado por Odepa con información del Servicio Nacional de Aduanas

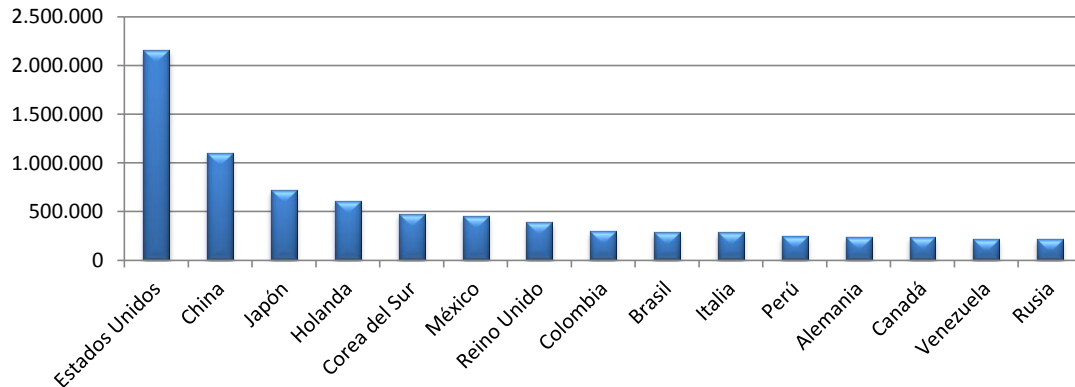
Cuadro N°6
Exportación de productos silvoagropecuarios por país de destino*

País	Miles de dólares FOB			Variación 2012-2011	Participación 2012
	2011 ene-dic	enero - agosto 2011 2012			
Estados Unidos	3.068.285	2.337.819	2.158.414	-7,7%	21,5%
China	1.412.121	987.974	1.098.579	11,2%	10,9%
Japón	1.035.052	691.201	721.598	4,4%	7,2%
Holanda	868.469	657.181	611.638	-6,9%	6,1%
Corea del Sur	606.553	455.266	474.474	4,2%	4,7%
México	724.806	480.882	454.500	-5,5%	4,5%
Reino Unido	614.700	450.553	393.096	-12,8%	3,9%
Colombia	364.881	248.323	301.386	21,4%	3,0%
Brasil	358.246	235.528	287.387	22,0%	2,9%
Italia	505.399	386.109	286.963	-25,7%	2,9%
Perú	356.373	228.271	246.164	7,8%	2,4%
Alemania	410.480	306.328	240.338	-21,5%	2,4%
Canadá	323.823	241.720	239.393	-1,0%	2,4%
Venezuela	340.289	202.868	219.160	8,0%	2,2%
Rusia	240.623	185.787	216.093	16,3%	2,1%
Otros países	3.277.085	2.416.639	2.115.980	-12,4%	21,1%
TOTAL	14.507.186	10.512.450	10.051.487	-4,4%	100,0%

Fuente: elaborado por Odepa con información del Servicio Nacional de Aduanas.

* Cifras sujetas a revisión por informes de variación de valor (IVV).

Gráfico N° 8
Exportación de productos silvoagropecuarios por país de destino
Miles de dólares enero - agosto de 2012



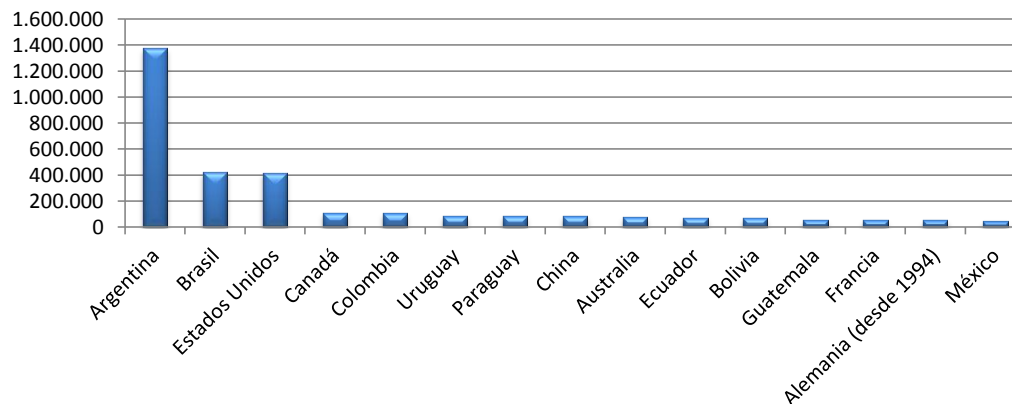
Fuente: elaborado por Odepa con información del Servicio Nacional de Aduanas

Cuadro N° 7
Importación de productos silvoagropecuarios por país de origen *

País	Miles de dólares CIF		Variación 2012-2011	Participación 2012	
	2011 ene-dic	enero - agosto 2011			
Argentina	1.623.340	968.894	41,9%	39,3%	
Brasil	498.142	283.109	48,2%	12,0%	
Estados Unidos	593.903	352.244	18,4%	11,9%	
Canadá	148.655	96.166	15,9%	3,2%	
Colombia	175.864	123.189	-14,6%	3,0%	
Uruguay	83.411	42.840	104,8%	2,5%	
Paraguay	584.181	435.213	-80,0%	2,5%	
China	106.278	72.189	84,956	2,4%	
Australia	87.954	43.042	76.828	2,2%	
Ecuador	108.971	65.645	74.126	2,1%	
Bolivia	83.093	51.086	72.816	2,1%	
Guatemala	147.175	133.518	57.041	1,6%	
Francia	75.628	58.161	56.168	1,6%	
Alemania (desde 1994)	68.075	46.322	53.676	1,5%	
México	64.807	41.822	43.547	1,2%	
Otros países	551.773	368.033	397.708	8,1%	11,4%
TOTAL	5.001.250	3.181.471	3.500.078	10,0%	100,0%

Fuente: elaborado por Odepa con información del Servicio Nacional de Aduanas.

Gráfico N° 9
Importación de productos silvoagropecuarios por país de origen
Miles de dólares enero - agosto de 2012



Fuente: elaborado por Odepa con información del Servicio Nacional de Aduanas

Cuadro N° 8
Principales productos silvoagropecuarios exportados*

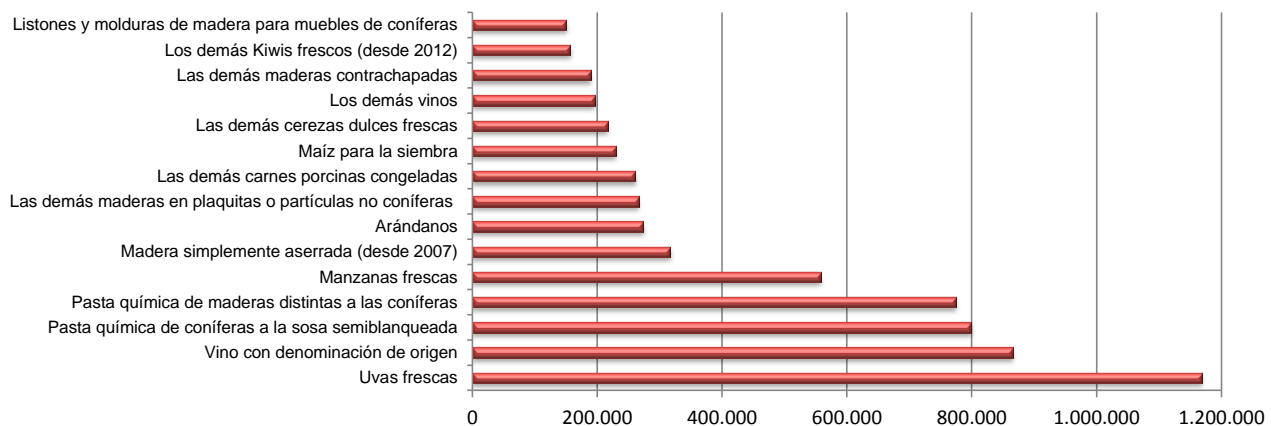
Miles de dólares FOB

Producto	Código SACH	2011	enero - agosto		Variación 2012-2011	Participación 2012
		ene-dic	2011	2012		
Uvas frescas	08061000	1.430.102	1.376.308	1.168.279	-15,1%	11,6%
Vino con denominación de origen	22042110	1.321.552	833.617	865.699	3,8%	8,6%
Pasta química de coníferas a la sosa semiblanqueada	47032100	1.358.993	980.603	799.274	-18,5%	8,0%
Pasta química de maderas distintas a las coníferas	47032900	1.179.996	832.969	774.098	-7,1%	7,7%
Manzanas frescas	08081000	667.208	616.161	557.396	-9,5%	5,5%
Madera simplemente aserrada (desde 2007)	44071012	458.165	302.293	316.880	4,8%	3,2%
Arándanos	08104000	388.794	295.547	273.380	-7,5%	2,7%
Las demás maderas en plaquitas o partículas no coníferas	44012200	410.659	276.401	266.189	-3,7%	2,6%
Las demás carnes porcinas congeladas	02032900	365.300	239.714	260.818	8,8%	2,6%
Maíz para la siembra	10051000	166.164	160.232	229.231	43,1%	2,3%
Las demás cerezas dulces frescas	08092919	345.100	193.311	216.845	12,2%	2,2%
Los demás vinos	22042990	245.242	136.623	196.142	43,6%	2,0%
Las demás maderas contrachapadas	44123910	413.421	281.884	189.295	-32,8%	1,9%
Los demás Kiwis frescos (desde 2012)	08105090	172.137	153.254	156.627	2,2%	1,6%
Listones y molduras de madera para muebles de coníferas	44091020	197.332	130.239	150.440	15,5%	1,5%
Los demás productos		5.387.021	3.703.294	3.630.894	-2,0%	36,1%
TOTAL		14.507.186	10.512.450	10.051.487	-4,4%	100,0%

Fuente: elaborado por Odepa con información del Servicio Nacional de Aduanas.

* Cifras sujetas a revisión por informes de variación de valor (IVV).

Gráfico N° 10
Principales productos silvoagropecuarios exportados
Miles de dólares enero - agosto 2012



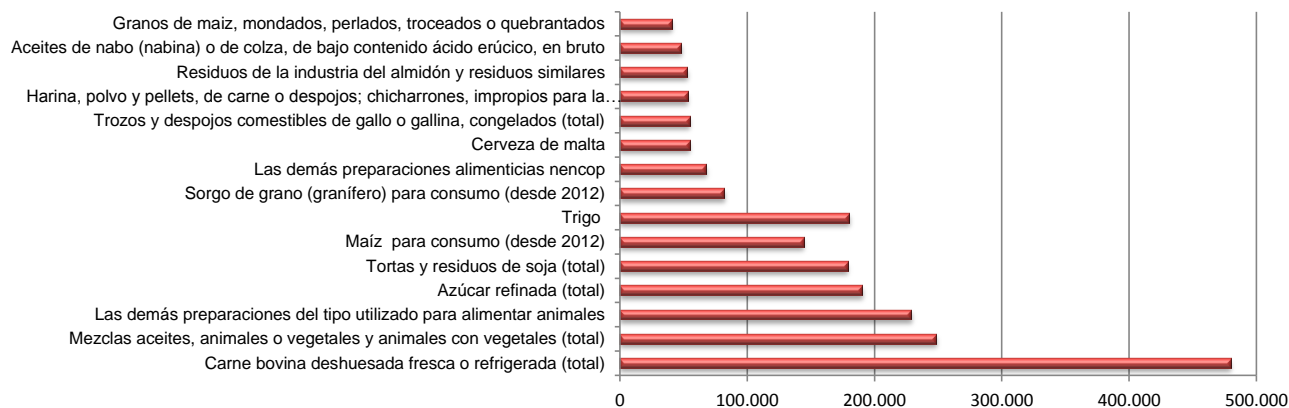
Fuente: elaborado por Odepa con información del Servicio Nacional de Aduanas

Cuadro N° 9
Principales productos silvoagropecuarios importados

Producto	Código SACH	Miles de dólares CIF			Variación 2012-2011	Participación 2012
		2011 ene-dic	enero - agosto 2011 2012			
Carne bovina deshuesada fresca o refrigerada (total)	02013000	752.536	454.155	479.741	5,6%	13,7%
Mezclas aceites, animales o vegetales y animales con vegetales (total)	15179000	362.075	240.483	248.413	3,3%	7,1%
Las demás preparaciones del tipo utilizado para alimentar animales	23099090	273.085	175.931	228.686	30,0%	6,5%
Azúcar refinada (total)	17019900	364.465	290.203	190.412	-34,4%	5,4%
Tortas y residuos de soja (total)	23040000	253.906	168.051	178.806	6,4%	5,1%
Maíz para consumo (desde 2012)	10059020	212.640	82.237	144.030	75,1%	4,1%
Trigo	10019942	214.829	88.947	180.141	102,5%	5,1%
Sorgo de grano (granífero) para consumo (desde 2012)	10079010	161.294	103.161	81.869	-20,6%	2,3%
Las demás preparaciones alimenticias nencop	21069090	97.817	67.273	67.886	0,9%	1,9%
Cerveza de malta	22030000	65.298	33.483	54.584	63,0%	1,6%
Trozos y despojos comestibles de gallo o gallina, congelados (total)	02071400	84.964	53.273	54.583	2,5%	1,6%
Harina, polvo y pellets, de carne o despojos; chicharrones, impropios para l	23011000	44.589	24.500	53.137	116,9%	1,5%
Residuos de la industria del almidón y residuos similares	23031000	64.920	42.159	52.637	24,9%	1,5%
Aceites de nabo (nabina) o de colza, de bajo contenido ácido erúxico, en br	15141100	53.945	41.172	48.157	17,0%	1,4%
Granos de maíz, mondados, perlados, troceados o quebrantados	11042300	84.348	36.946	40.917	10,7%	1,2%
Los demás productos		1.910.538	1.279.497	1.396.079	9,1%	39,9%
TOTAL		5.001.250	3.181.471	3.500.078	10,0%	100,0%

Fuente: elaborado por Odepa con información del Servicio Nacional de Aduanas.

Gráfico N° 11
Principales productos silvoagropecuarios importados
Miles de dólares enero - agosto de 2012



Fuente: elaborado por Odepa con información del Servicio Nacional de Aduanas

Cuadro N° 10

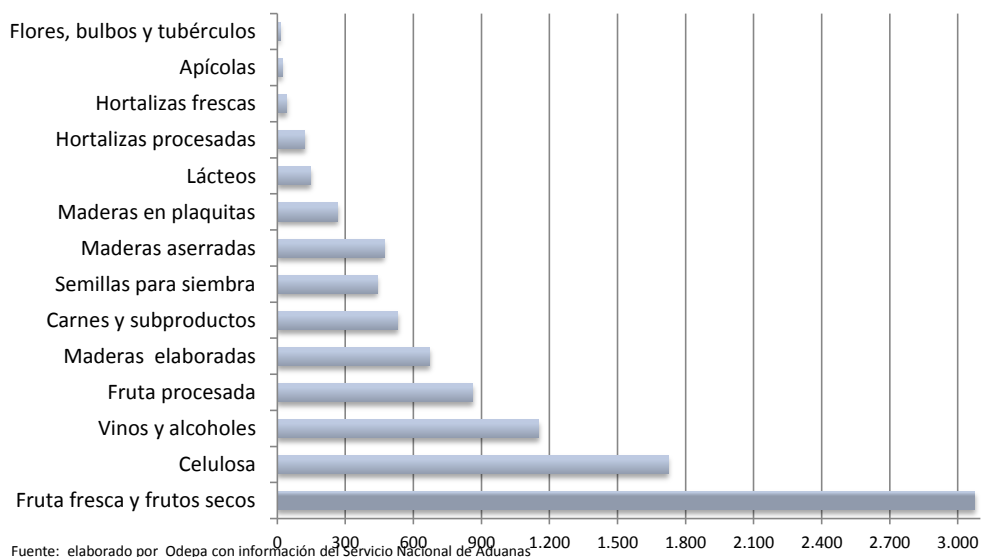
Principales rubros exportados

Rubro	Volumen (toneladas/miles de litros ¹)				Valor (miles de US\$ FOB)*				
	2011	enero - agosto			2011	enero - agosto			Partc. 2012
		2011	2012	Var % 12/11		2011	2012	Var % 12/11	
Exportaciones totales					14.507.186	10.512.450	10.051.487	-4,4%	
Fruta fresca y frutos secos	2.620.925	2.324.267	2.295.512	-1,2%	4.068.353	3.406.562	3.075.606	-9,7%	30,6%
Celulosa	4.024.910	2.743.246	2.915.022	6,3%	2.789.929	2.004.307	1.722.980	-14,0%	17,1%
Vinos y alcoholes	672.410	407.317	457.506	12,3%	1.721.152	1.064.396	1.153.874	8,4%	11,5%
Fruta procesada	615.289	419.514	420.421	0,2%	1.210.919	822.147	861.596	4,8%	8,6%
Maderas elaboradas	-	-	-	-	1.078.397	727.876	670.773	-7,8%	6,7%
Carnes y subproductos	234.073	154.186	178.748	15,9%	759.102	504.153	530.408	5,2%	5,3%
Semillas para siembra	76.520	71.535	101.593	42,0%	425.694	364.074	440.612	21,0%	4,4%
Maderas aserradas	-	-	-	-	678.501	447.752	471.245	5,2%	4,7%
Maderas en plaquitas	5.121.905	3.413.487	3.139.417	-8,0%	410.659	276.401	266.687	-3,5%	2,7%
Lácteos	72.949	48.471	56.883	17,4%	199.560	137.306	147.442	7,4%	1,5%
Hortalizas procesadas	134.583	81.074	87.011	7,3%	191.483	110.138	120.330	9,3%	1,2%
Hortalizas frescas	100.439	94.676	48.370	-48,9%	77.385	68.317	41.177	-39,7%	0,4%
Apícolas	7.428	6.815	6.959	2,1%	27.640	25.404	21.046	-17,2%	0,2%
Flores, bulbos y tubérculos	12.305	5.060	40.910	708,5%	41.773	17.229	12.763	-25,9%	0,1%

Fuente: elaborado por Odepa con información del Servicio Nacional de Aduanas. * Cifras sujetas a revisión por informes de variación de valor (IVV).

Nota ¹: volumen de vinos y alcoholes en miles de litros.

Gráfico N° 12
Principales rubros exportados
Millones de dólares enero - agosto de 2012



Cuadro N° 11

Exportaciones de frutas *

Productos	Volumen (toneladas)				Valor (miles de US\$ FOB)			
	2011	enero - agosto			2011	enero - agosto		
		2011	2012	Var % 12/11		2011	2012	Var % 12/11
Total agrícola					8.156.207	6.120.371	5.961.893	-2,6
Total frutas	3.236.215	2.743.782	2.715.933	-1,0	5.279.272	4.228.709	3.937.202	-6,9
Primario	2.620.925	2.324.267	2.295.512	-1,2	4.068.353	3.406.562	3.075.606	-9,7
Fruta fresca	2.579.389	2.293.476	2.267.543	-1,1	3.793.381	3.228.927	2.902.336	-10,1
Uvas	853.520	828.953	793.701	-4,3	1.430.102	1.376.308	1.168.279	-15,1
Manzanas	800.834	742.136	702.980	-5,3	667.208	616.161	557.396	-9,5
Kiwis	178.518	160.489	187.733	17,0	172.137	153.254	156.627	2,2
Aguacates (paltas)	102.373	38.692	42.145	8,9	202.825	91.346	67.792	-25,8
Ciruelas	100.927	99.986	103.752	3,8	134.087	132.547	121.097	-8,6
Peras	133.551	127.619	128.566	0,7	133.758	127.363	116.462	-8,6
Arándanos	73.741	56.684	52.560	-7,3	388.794	295.547	273.380	-7,5
Nectarines	62.639	57.242	56.084	-2,0	83.473	74.999	67.518	-10,0
Melocotones (duraznos)	37.679	33.432	30.265	-9,5	44.582	37.804	34.787	-8,0
Limones	46.629	38.091	36.558	-4,0	39.595	34.107	26.918	-21,1
Mandarinas, clementinas	47.674	32.616	35.568	9,1	63.910	41.542	34.147	-17,8
Cerezas	64.668	36.484	42.927	17,7	345.100	193.311	216.845	12,2
Naranjas	62.609	29.019	43.506	49,9	55.719	26.519	36.850	39,0
Otros	14.028	12.032	11.197	-6,9	32.091	28.119	24.237	-13,8
Frutos secos	41.536	30.791	27.969	-9,2	274.972	177.634	173.270	-2,5
Almendras con cáscara, frescas o secas	503	353	229	-35,1	2.055	1.454	1.014	-30,3
Almendras sin cáscara	8.800	4.141	4.602	11,1	54.351	24.494	28.078	14,6
Avellanas con cáscara, frescas o secas	5.000	4.861	5.427	11,6	15.776	15.276	19.955	30,6
Avellanas sin cáscara, frescas o secas.	109	31	40	28,7	835	239	341	42,6
Castañas con cáscara, frescas o secas (desde 20	0	0	866		0	0	1.158	
Castañas, frescas o secas, incluso sin cáscara	422	422	0	-100,0	544	544	0	-100,0
Los demás cocos , excepto secos	5	5	1	-78,0	12	12	8	-38,1
Nueces de brasil, sin cáscara	2	2	0	-100,0	2	2	0	-100,0
Nueces de marañón (merey, cajuil o anacardos), s	0	0	66		0	0	310	
Nueces de marañón (merey, cajuil o anacardos), c	5	1	2	33,9	76	1	16	1.733,8
Nueces de nogal con cáscara	17.754	16.177	10.587	-34,6	81.247	74.422	44.122	-40,7
Nueces de nogal sin cáscara	8.931	4.795	6.090	27,0	120.014	61.147	77.979	27,5
Pistachos sin cáscara, frescos o secos (desde 20'	0	0	1		0	0	9	
Pistachos, frescos o secos, incluso sin cáscara	4	3	0	-100,0	49	37	0	-100,0
Nuez de macadamia	0	0	60		6	0	282	
Los demás frutos de cáscara, frescos o secos, inc	1	1	0	-100,0	7	7	0	-100,0

Fuente: elaborado por Odepa con información del Servicio Nacional de Aduanas. * Cifras sujetas a revisión por informes de variación de valor (IVV).

Cuadro N° 11 (continuación)

Exportaciones de frutas *

Productos	Volumen (toneladas)				Valor (miles de US\$ FOB)			
	2011	enero - agosto			2011	enero - agosto		
		2011	2012	Var % 12/11		2011	2012	Var % 12/11
Industrial	615.289	419.514	420.421	0,2	1.210.919	822.147	861.596	4,8
Compotas	155.925	103.987	114.566	10,2	159.769	105.155	138.754	32,0
Damascos	1.669	1.322	1.404	6,2	1.891	1.492	1.719	15,2
Duraznos	54.814	37.373	33.407	-10,6	58.801	39.868	42.020	5,4
Las demás confituras, jaleas y mermeladas, puré,	99.441	65.291	21.599	-66,9	99.071	63.788	24.362	-61,8
Otras	1	1	58.156		7	7	70.653	
Conservas	90.132	60.964	51.348	-15,8	146.710	96.762	93.604	-3,3
Aceitunas	1.990	1.164	1.625	39,5	4.826	2.715	3.962	45,9
Cerezas	6.133	3.846	3.771	-1,9	17.597	11.077	10.909	-1,5
Damascos	137	137	36	-73,6	183	183	58	-68,2
Duraznos	66.961	46.269	41.175	-11,0	87.853	60.831	60.244	-1,0
Las demás frutas preparadas o conservadas	4.396	2.145	3.605	68,1	11.930	5.290	10.459	97,7
Los demás frutos de cáscara y semillas, incluidas	1.273	873	975	11,8	10.129	6.631	7.553	13,9
Mezclas preparadas o conservadas	8.792	6.197	0	-100,0	13.145	9.320	0	-100,0
Peras	200	144	0	-100,0	295	220	0	-100,0
Otras conservas	249	190	161	-15,4	752	496	419	-15,4
Congelados	124.237	100.664	95.714	-4,9	319.638	258.542	246.764	-4,6
Frambuesas	49.023	41.080	30.780	-25,1	129.218	107.901	70.105	-35,0
Frutillas	17.487	11.787	11.559	-1,9	32.291	20.684	24.876	20,3
Moras	14.314	12.811	15.126	18,1	32.119	28.452	39.056	37,3
Zarzamoras, mora-frambuesa y grosellas	2.275	1.717	1.649	-4,0	6.888	5.072	5.169	1,9
Las demás	41.138	33.270	36.600	10,0	119.122	96.433	107.559	11,5
Deshidratados	140.441	78.704	97.159	23,4	345.078	193.504	227.614	17,6
Ciruelas secas	57.966	32.848	45.228	37,7	112.303	62.599	81.551	30,3
Manzanas	5.269	3.382	3.537	4,6	32.293	19.295	23.162	20,0
Mosquetas	6.535	4.157	3.445	-17,1	26.927	16.671	14.432	-13,4
Pasas	70.164	37.961	44.557	17,4	167.789	90.425	105.029	16,2
Otros deshidratados	507	357	392	9,7	5.766	4.514	3.441	-23,8
Extracción de aceites	6.940	3.841	5.754	49,8	28.773	16.779	22.257	32,7
Aceite de oliva, virgen	6.652	3.639	5.599	53,8	24.131	13.621	19.581	43,8
Aceite de rosa mosqueta y sus fracciones	268	181	149	-17,3	4.485	3.001	2.577	-14,1
Aceite de palta	0	0	6		0	0	84	
Otros	21	21	0	-99,5	157	157	15	-90,7
Jugos	92.944	68.280	55.162	-19,2	197.265	142.478	129.848	-8,9
Manzanas	55.339	42.875	31.615	-26,3	101.656	77.807	62.975	-19,1
Uva (Incluido el mosto)	28.072	18.962	16.902	-10,9	67.527	43.941	42.239	-3,9
Naranja	54	47	24	-48,4	171	146	90	-38,7
Otros	9.480	6.397	6.620	3,5	27.911	20.584	24.544	19,2
Otras frutas	4.669	3.074	717	-76,7	13.687	8.929	2.754	-69,2

Fuente: elaborado por Odepa con información del Servicio Nacional de Aduanas. * Cifras sujetas a revisión por informes de variación de valor (IVV).

Cuadro N° 12

Exportaciones de semillas para siembra *

Productos	Volumen (toneladas)				Valor (miles de US\$ FOB)			
	2011	enero - agosto			2011	enero - agosto		
		2011	2012	Var % 12/11		2011	2012	Var % 12/11
Total agrícola					8.156.207	6.120.371	5.961.893	-2,6
Total semillas	76.520	71.535	101.593	42,0	425.694	364.074	440.612	21,0
Papas	488	413	400	-3,1	546	477	369	-22,6
Arvejas	0	0	8		0	0	8	
Porotos y frejoles	2.240	2.142	1.055	-50,8	6.906	6.483	3.411	-47,4
Maíz dulce	0	0	40		0	0	392	
Trigo duro	104	1	0	-94,9	43	3	8	142,6
Cebada	1.906	605	0	-100,0	848	279	0	-100,0
Maíz	47.915	46.027	78.822	71,3	166.164	160.232	229.231	43,1
Avena	0	0	1.204		0	0	938	
Sorgo de grano	0	0	1		0	0	2	
Habas de soja	10.740	10.738	6.007	-44,1	22.071	22.069	13.586	-38,4
Nabo	6.390	6.390	7.395	15,7	17.634	17.634	21.297	20,8
Girasol	2.952	2.154	2.055	-4,6	14.373	10.679	9.566	-10,4
Mostaza	1	1	0	-87,8	17	17	4	-78,5
Cártamo	8	8	0	-100,0	15	15	0	-100,0
Amapola	0	0	0		0	0	150	
Remolacha azucarera para siembra	82	82	42	-49,1	560	560	238	-57,5
Forrajera	1.485	1.120	875	-21,8	49.895	18.790	3.329	-82,3
Hortalizas	1.894	1.687	1.623	-3,8	145.413	125.781	138.391	10,0
Semillas, frutos y esporas, para siembra	314	167	2.049	1.124,4	1.210	1.057	3.724	252,3
Semillas de plantas herbáceas usadas principalme	0	0	18		0	0	15.969	

Fuente: elaborado por Odepa con información del Servicio Nacional de Aduanas. * Cifras sujetas a revisión por informes de variación de valor (IVV).

Cuadro N° 13

Exportaciones de bulbos, flores de corte y musgos *

Productos	Volumen (toneladas/unidades)				Valor (miles de US\$ FOB)			
	2011	enero - agosto		Var % 12/11	2011	enero - agosto		Var % 12/11
		2011	2012			2011	2012	
Total agrícola					8.156.207	6.120.371	5.961.893	-2,6
Total flores/bulbos/musgos	12.305	5.060	40.910	708,5	41.773	17.229	12.763	-25,9
Bulbos en reposo vegetativo ¹	11.895	4.925	40.478	721,8	37.188	15.701	10.476	-33,3
Bulbos de liliium	10.870	3.904	28.386	627,1	32.842	11.388	6.493	-43,0
Bulbos de tulipán	987	987	12.091	1.125,0	4.033	4.033	3.983	-1,2
Bulbos de cala	34	34	0	-100,0	281	253	0	-100,0
Los demás bulbos	4	0	0	-100,0	33	27	0	-100,0
Bulbos en vegetación o en flor ¹	83	0	0		282	0	0	
Bulbos de liliium	83	0	0		282	0	0	
Bulbos de tulipán								
Los demás bulbos								
Flores de corte	272	111	76	-31,9	4.135	1.474	1.124	-23,7
Azucenas frescas	1	1	3	89,0	11	11	14	26,2
Tulipán	1	1	2	211,1	14	12	32	166,1
Peonias	130	23	10	-57,1	2.109	364	181	-50,3
Calas	11	5	1	-71,1	128	95	48	-49,3
Las demás flores	128	82	60	-26,5	1.874	993	850	-14,4
Musgos y líquenes.	55	23	305	1.210,2	167	54	995	1.753,3
Los demás follajes frescos	0	0	51		0	0	168	

Fuente: elaborado por Odepa con información del Servicio Nacional de Aduanas. * Cifras sujetas a revisión por informes de variación de valor (IVV). 1/ Unidades

Cuadro N° 14

Exportaciones de hortalizas y tubérculos *

Productos	Volumen (toneladas)				Valor (miles de US\$ FOB)			
	2011	enero - agosto			2011	enero - agosto		
		2011	2012	Var % 12/11		2011	2012	Var % 12/11
Total agrícola					8.156.207	6.120.371	5.961.893	-2,6
Total hortalizas y tubérculos	235.023	175.750	135.381	-23,0	268.868	178.455	161.508	-9,5
Primario	100.439	94.676	48.370	-48,9	77.385	68.317	41.177	-39,7
Achicorias, radicchios	1.445	1.370	671	-51,0	1.420	1.341	672	-49,9
Ajos	10.381	6.916	9.933	43,6	28.017	22.268	17.264	-22,5
Cebollas	0	0	2		0	0	5	
Chalotes	85.914	84.127	35.874	-57,4	38.853	38.368	18.991	-50,5
Espárragos	6	6	0	-97,8	17,8	17,1	0,8	-95,1
Judías	14,9	0,2	0,0	-89,0	40,7	0,6	0,0	-92,8
Lechugas	1,0	0,8	0,0	-100,0	18,2	18,1	0,0	-100,0
Melones frescos	7,2	4,7	7,0	49,5	9,0	6,1	7,8	29,5
Orégano, fresco o seco	2,4	2,2	0,9	-58,9	5,3	4,5	1,8	-59,6
Papas, excepto para siembra	994	747	997	33,3	2.898	2.132	3.126	46,7
Pimientos frescos o refrigerados	668	661	161	-75,6	478	466	178	-61,9
Tomates	204	200	381	90,0	52	48	140	192,0
Zanahorias y nabos	453	299	213	-28,7	5.454	3.541	726	-79,5
Zapallos	16	12	4	-66,3	25	18	9	-51,1
Otras hortalizas	333	328	126	-61,6	97	90	56	-37,5
Industrial	134.583	81.074	87.011	7,3	191.483	110.138	120.330	9,3
Congelados	23.856	14.538	13.431	-7,6	53.445	29.298	32.306	10,3
Conservas	10.975	4.661	3.027	-35,1	23.665	7.820	7.442	-4,8
Deshidratados	3.006	2.294	1.905	-17,0	17.001	12.900	10.380	-19,5
Pastas pulpas y jugos	96.747	59.581	68.648	15,2	97.372	60.120	70.202	16,8

Fuente: elaborado por Odepa con información del Servicio Nacional de Aduanas. * Cifras sujetas a revisión por informes de variación de valor (IVV).

Cuadro N° 15

Exportaciones de vinos y alcoholes *

Productos	Volumen (miles de litros)				Valor (miles de US\$ FOB)			
	2011	enero - agosto		Var % 12/11	2011	enero - agosto		Var % 12/11
		2011	2012			2011	2012	
Total agrícola					8.156.207	6.120.371	5.961.893	-2,6
Total vinos y alcoholes	672.410	407.317	457.506	12,3	1.721.152	1.064.396	1.153.874	8,4
Vino con denominación de origen	396.576	249.515	260.687	4,5	1.321.552	833.617	865.699	3,8
Chardonnay	37.079	23.612	23.028	-2,5	119.054	75.823	72.126	-4,9
Chenin blanc	0	0	0		0	0	3	
Pedro Jimenez	0	0	56		0	0	166	
Pinot blanc	0	0	201		0	0	659	
Riesling y viognier	0	0	584		0	0	2.358	
Sauvignon blanc	52.873	33.621	33.609	0,0	158.176	100.622	99.666	-0,9
Los demás vinos blancos	5.226	2.096	2.082	-0,7	14.227	7.496	5.624	-25,0
Mezclas de vinos blancos	28.261	16.926	24.332	43,8	77.976	46.569	71.124	52,7
Cabernet franc	0	0	97		0	0	532	
Cabernet sauvignon	80.311	51.769	49.733	-3,9	286.413	183.719	171.190	-6,8
Carmenere	21.435	13.585	13.251	-2,5	82.681	52.207	50.807	-2,7
Cot (malbec)	0	0	1.021		0	0	4.830	
Merlot	39.131	24.196	24.939	3,1	116.244	72.280	71.740	-0,7
Pinot Noir	5.684	3.703	3.432	-7,3	28.920	18.577	17.453	-6,1
Syrah	7.750	4.924	4.788	-2,8	34.849	21.617	21.877	1,2
Los demás vinos tintos	5.738	3.003	3.990	32,9	24.282	13.995	14.979	7,0
Mezclas de vino tinto	102.414	64.703	68.842	6,4	350.680	220.985	242.506	9,7
Los demás vinos	10.674	7.378	6.703	-9,2	28.049	19.727	18.059	-8,5
Otros vinos y alcoholes	275.834	157.802	196.819	24,7	399.601	230.779	288.175	24,9
Los demás vinos	210.155	117.399	159.393	35,8	245.242	136.623	196.142	43,6
Los demás vinos capacidad inferior o igual a 2 lts.	49.518	30.781	26.886	-12,7	98.660	61.207	55.457	-9,4
Vino espumoso	3.797	1.963	1.966	0,2	14.653	7.537	8.029	6,5
Pisco	328	199	422	111,7	1.715	987	2.074	110,1
Otros	12.036	7.460	8.152	9,3	39.330	24.425	26.474	8,4

Fuente: elaborado por Odepa con información del Servicio Nacional de Aduanas. * Cifras sujetas a revisión por informes de variación de valor (IVV).

Cuadro N° 16

Exportaciones pecuarias *

Productos	Volumen (toneladas)				Valor (miles de US\$ FOB)			
	2011	enero - agosto		Var % 12/11	2011	enero - agosto		Var % 12/11
		2011	2012			2011	2012	
Total pecuario					1.240.755	835.333	875.553	4,8
Primario					94.459	74.231	64.494	-13,1
Aves vivas **	203.620	203.620	1	-100,0	347	347	0	-100,0
Equinos vivos **	242	119	185	55,5	3.345	1.640	2.551	55,6
Porcinos vivos **	1.157	573	719	25,5	1.858	877	1.162	32,5
Lana sucia y lavada	4.012	3.305	2.809	-15,0	15.155	12.554	11.948	-4,8
Miel natural	7.428	6.815	6.959	2,1	27.640	25.404	21.046	-17,2
Otros pecuarios					46.114	33.409	27.786	-16,8
Industrial					1.146.296	761.102	811.059	6,6
Lácteos	72.949	48.471	56.883	17,4	199.560	137.306	147.442	7,4
Leche líquida	1.455	966	1.448	49,9	1.415	960	1.366	42,3
Leche en polvo descremada	1.864	1.675	4.352	159,9	6.528	5.904	15.508	162,7
Leche en polvo entera	13.974	12.169	10.946	-10,1	53.604	46.742	43.955	-6,0
Yogur	50	31	41	33,6	25	16	27	72,8
Quesos	10.361	7.010	5.711	-18,5	46.799	31.269	26.950	-13,8
Leche condensada	27.650	16.630	20.694	24,4	55.768	32.871	38.472	17,0
Dulce de leche (manjar)	3.582	2.077	2.648	27,5	6.577	3.769	4.655	23,5
Otros	14.013	7.912	11.042	39,6	28.843	15.776	16.510	4,7
Carnes y subproductos	234.073	154.186	178.748	15,9	759.102	504.153	530.408	5,2
Carne bovina	4.047	2.782	1.219	-56,2	30.289	19.437	11.020	-43,3
Carne de ave	97.229	64.221	66.824	4,1	246.546	164.246	160.459	-2,3
Carne ovina	6.440	5.766	4.033	-30,1	44.641	40.840	25.191	-38,3
Carne porcina	100.888	65.239	85.546	31,1	403.332	259.143	303.984	17,3
Otras carnes y subproductos	25.470	16.178	21.125	30,6	34.295	20.487	29.754	45,2
Otros productos pecuarios					187.634	119.642	133.208	11,3
Embutidos y productos similares	3.893	2.896	1.869	-35,5	9.158	6.639	5.816	-12,4
Otros					178.476	113.003	127.392	12,7

Fuente: elaborado por Odepa con información del Servicio Nacional de Aduanas. * Cifras sujetas a revisión por informes de variación de valor (IVV).

Cuadro N° 17

Exportaciones forestales *

Productos	Volumen (toneladas)				Valor (miles de US\$ FOB)			
	2011	enero - agosto			2011	enero - agosto		
		2011	2012	Var % 12/11		2011	2012	Var % 12/11
Total forestal					5.110.224	3.556.746	3.214.041	-9,6
Primario					421.678	283.605	272.247	-4,0
Maderas en plaquitas	5.121.905	3.413.487	3.139.417	-8,0	410.659	276.401	266.687	-3,5
Coníferas	0	0	6.736		0	0	497	
No coníferas	5.121.905	3.413.487	3.132.681	-8,2	410.659	276.401	266.189	-3,7
Maderas en bruto (metros cúbicos)	1.043.290	604.069	721.564	19,5	7.039	4.270	1.934	-54,7
Coníferas	1.040.891	602.155	702.242	16,6	6.247	3.704	1.275	-65,6
No coníferas	2.399	1.914	19.322	909,5	792	567	659	16,3
Otros forestales					3.980	2.934	3.627	23,6
Industrial					4.688.546	3.273.141	2.941.794	-10,1
Celulosa	4.024.910	2.743.246	2.915.022	6,3	2.789.929	2.004.307	1.722.980	-14,0
Celulosa cruda coníferas	361.281	266.983	255.461	-4,3	250.936	190.735	149.607	-21,6
Celulosa cruda no coníferas	0	0	0		0	0	0	
Celulosa Blanqueada semiblanqueada coníferas	1.799.256	1.238.752	1.301.100	5,0	1.358.993	980.603	799.274	-18,5
Celulosa Blanqueada semiblanqueada no coníferas	1.864.374	1.237.511	1.358.460	9,8	1.179.996	832.969	774.098	-7,1
Otros	23	0	0		5	0	0	
Maderas Aserradas					678.501	447.752	471.245	5,2
Madera aserrada coníferas	5.178.352	3.079.863	3.821.144	24,1	673.626	444.733	468.211	5,3
Madera aserrada no coníferas	173.082	170.880	96.507	-43,5	3.580	2.382	2.439	2,4
Madera aserrada otras					1.295	637	595	-6,5
Maderas elaboradas					1.078.397	727.876	670.773	-7,8
Maderas elaborada coníferas					622.247	418.990	349.883	-16,5
Maderas elaborada no coníferas					19.870	11.816	16.651	40,9
Maderas elaborada las demás					436.280	297.070	304.239	2,4
Papel prensa (para periódico)	210.751	139.380	113.775	-18,4	141.171	92.849	76.738	-17,4
Otros forestales					548	357	58	-83,7

Fuente: elaborado por Odepa con información del Servicio Nacional de Aduanas. * Cifras sujetas a revisión por informes de variación de valor (IVV).

Cuadro N° 18

Exportaciones de insumos y maquinaria

Productos	Volumen (toneladas)				Valor (miles de US\$ FOB)			
	2011	enero - agosto		Var % 12/11	2011	enero - agosto		Var % 12/11
		2011	2012			2011	2012	
Insumos					826.512	515.787	662.496	28,4
Fertilizantes	1.529.785	1.006.943	1.177.644	17,0	742.260	463.598	603.755	30,2
Urea	0	0	0		0	0	1	
Superfosfatos	48	48	0	-100,0	53	53	0	-100,0
Nitrato de Amonio	257.155	122.246	165.886	35,7	118.785	55.197	81.623	47,9
Fosfato Diamónico	26	25	0	-100,0	33	32	0	-100,0
Otros fertilizantes	1.272.556	884.624	1.011.758	14,4	623.388	408.316	522.131	27,9
Plaguicidas y productos químicos¹	18.147	11.219	12.068	7,6	78.044	48.561	53.513	10,2
Herbicidas	206	169	218	29,2	2.572	1.926	2.786	44,6
Fungicidas	15.515	9.635	9.458	-1,8	53.853	34.052	33.094	-2,8
Insecticidas	1.078	636	1.416	122,8	16.964	9.746	14.578	49,6
Otros agroquímicos	1.347	780	976	25,2	4.654	2.835	3.055	7,8
Medicamentos veterinarios	642	446	872	95,5	4.529	2.599	3.923	50,9
Antibióticos	141	109	124	13,8	1.689	1.314	1.635	24,4
Vacunas	4	0	0	-23,3	896	48	251	425,4
Otros Insumos	497	336	747	122,3	1.944	1.237	2.037	64,7
Otros Insumos					1.679	1.030	1.305	26,8
Cuchillas y hojas cortantes, para madera y máquinas	12	12	3	-69,9	141	133	81	-39,5
Sacos y talegas	665	475	430	-9,5	1.538	896	1.225	36,6
Maquinaria 1/					20.765	13.837	71.280	415,1
Tractores	25	19	10	-47,4	446	389	196	-49,8
Cosechadoras-trilladoras	1	0	1		3	0	5	
Sembradoras, plantadoras y transplantadoras	4	2	3	50,0	79	27	107	299,4
Otras maquinarias y herramientas					20.237	13.421	70.972	428,8

Fuente: elaborado por Odepa con información del Servicio Nacional de Aduanas. * Cifras sujetas a revisión por informes de variación de valor (IVV).¹/Industria, domésticos y agrícolas

Cuadro N° 19

Importaciones de productos silvoagropecuarios

Productos	Volumen (toneladas)				Valor (miles de US\$ CIF)			
	2011	enero - agosto		Var % 12/11	2011	enero - agosto		Var % 12/11
		2011	2012			2011	2012	
Total Importaciones					5.001.250	3.181.471	3.500.079	10,0
Primario					1.089.400	618.550	711.276	15,0
Maíz consumo	666.016	258.228	505.936	95,9	212.640	82.237	144.030	75,1
Trigo Blando	625.441	247.718	623.557	151,7	214.829	88.947	180.141	102,5
Trigo Duro	30.086	29.234	5.204	-82,2	11.167	10.842	2.135	-80,3
Cebada	24.313	7.609	45.893	503,1	8.512	2.475	15.950	544,3
Habas de soja, incluso quebrantadas	138.484	123.337	16.121	-86,9	75.504	66.545	9.169	-86,2
Otros productos silvoagropecuarios					566.748	367.503	359.851	-2,1
Industrial					3.911.850	2.562.921	2.788.803	8,8
Arroz descascarillado	3	3	16		12	11	33	196,9
Arroz blanqueado	83.594	58.362	60.689	4,0	46.612	32.116	35.186	9,6
Arroz partido	23.677	11.423	17.624	54,3	10.448	4.719	7.406	57,0
Harina de trigo	182	146	1.753	1.096,8	138	94	692	635,6
Aceite de Maravilla en bruto	3.905	2.615	8.103	209,9	6.010	4.095	10.521	156,9
Aceite de Maravilla refinado	13.218	7.877	11.070	40,5	23.260	14.200	18.000	26,8
Aceite de soja en bruto	0	0	161	42.164,6	2	1	237	16.052,2
Aceite de soja refinado	2.728	1.671	2.189	31,0	4.128	2.513	3.260	29,7
Mezclas de aceites	249.877	163.307	180.737	10,7	362.075	240.483	248.413	3,3
Azúcar refinada	463.655	366.497	272.999	-25,5	364.465	290.203	190.412	-34,4
Leche en polvo descremada	6.784	5.057	6.531	29,1	23.699	17.600	20.388	15,8
Leche en polvo entera	3.106	2.792	4.598	64,7	12.396	11.089	17.334	56,3
Quesos	10.929	7.437	10.958	47,4	52.231	35.057	49.775	42,0
Carne Bovina Refrigerada	119.634	74.620	76.961	3,1	753.473	454.338	485.632	6,9
Carne Bovina Congelada	5.881	4.025	4.041	0,4	25.597	17.960	20.752	15,5
Carne Porcina	14.179	11.028	11.873	7,7	44.109	34.000	34.505	1,5
Carne Ave	72.715	45.961	45.733	-0,5	131.266	81.711	83.454	2,1
Otros productos silvoagropecuarios					2.051.927	1.322.730	1.562.804	18,1

Fuente: elaborado por Odepa con información del Servicio Nacional de Aduanas.

Cuadro N° 20								
Importaciones de insumos y maquinaria								
Productos	Volumen (toneladas)				Valor (miles de US\$ CIF)			
	2011	enero - agosto			2011	enero - agosto		
		2011	2012	Var % 12/11		2011	2012	Var % 12/11
Insumos					963.244	675.977	650.049	-3,8
Fertilizantes	1.061.870	777.948	668.828	-14,0	575.682	411.013	358.083	-12,9
Urea	510.114	349.383	264.429	-24,3	254.332	168.146	134.806	-19,8
Superfosfatos	109.790	93.015	91.194	-2,0	60.564	50.789	44.620	-12,1
Nitrato de Amonio	18.302	10.387	42.665	310,8	8.430	4.550	20.561	351,9
Fosfato Diamónico	65.048	40.312	51.087	26,7	43.108	26.427	30.038	13,7
Fosfato Monoamónico	75.691	61.008	54.198	-11,2	51.574	40.379	33.338	-17,4
Otros fertilizantes	282.925	223.844	165.255	-26,2	157.675	120.722	94.720	-21,5
Plaguicidas y productos químicos¹	34.746	25.839	26.598	2,9	249.855	174.301	197.132	13,1
Herbicidas	8.375	6.304	6.912	9,7	60.494	48.380	55.522	14,8
Fungicidas	5.005	3.886	3.129	-19,5	65.044	39.893	39.238	-1,6
Insecticidas	6.752	4.101	4.617	12,6	58.977	36.733	53.686	46,2
Otros agroquímicos	14.614	11.550	11.940	3,4	65.339	49.295	48.685	-1,2
Medicamentos veterinarios	2.846	1.759	1.942	10,4	95.140	62.271	66.669	7,1
Antibióticos	1.932	1.180	971	-17,7	18.653	12.173	10.707	-12,0
Vacunas	194	133	127	-4,3	57.950	39.098	43.528	11,3
Otros Insumos	721	446	844	89,1	18.536	11.001	12.434	13,0
Otros Insumos					42.567	28.391	28.165	-0,8
Cuchillas y hojas cortantes, para madera y máquinas	851	564	474	-15,9	17.629	11.406	12.076	5,9
Sacos y talegas	8.172	5.662	5.239	-7,5	24.938	16.986	16.089	-5,3
Maquinaria 1/					754.019	505.861	385.858	-23,7
Tractores	4.618	3.250	3.293	1,3	123.138	84.842	80.956	-4,6
Cosechadoras-trilladoras	138	58	78	34,5	13.918	5.337	8.826	65,4
Sembradoras, plantadoras y transplantadoras	676	494	696	40,9	6.369	4.986	5.623	12,8
Otras maquinarias y herramientas					610.594	410.695	290.453	-29,3

Fuente: elaborado por Odepa con información del Servicio Nacional de Aduanas. ^{1/}Industria, domésticos y agrícolas