



Balanza comercial de productos silvoagropecuarios

Avance mensual enero 2012

**Balanza comercial de productos silvoagropecuarios
Avance mensual enero 2012**

Liliana Yáñez Barrios

Publicación de la Oficina de Estudios y Políticas Agrarias (Odepa)
del Ministerio de Agricultura, Gobierno de Chile

Director y Representante Legal

Gustavo Rojas Le-Bert

Se puede reproducir total o parcialmente citando la fuente

TABLA DE CONTENIDO

Cuadro	Descripción	Página
Nº 1	Balanza de productos silvoagropecuarios	4
Nº 2	Evolución de las exportaciones silvoagropecuarias por sector	5
Nº 3	Evolución de las importaciones silvoagropecuarias por sector	6
Nº 4	Balanza de productos silvoagropecuarios por clase y subsector	7
Nº 5	Balanza de productos silvoagropecuarios por zona económica	9
Nº 6	Exportación de productos silvoagropecuarios por país de destino	11
Nº 7	Importación de productos silvoagropecuarios por país de origen	12
Nº 8	Principales productos silvoagropecuarios exportados	13
Nº 9	Principales productos silvoagropecuarios importados	14
Nº 10	Principales rubros exportados	15
Nº 11	Exportaciones de frutas	16
Nº 12	Exportaciones de semillas para siembra	18
Nº 13	Exportaciones de bulbos, flores y musgos	19
Nº 14	Exportaciones de hortalizas y tubérculos	20
Nº 15	Exportaciones de vinos y alcoholes	21
Nº 16	Exportaciones pecuarias	22
Nº 17	Exportaciones forestales	23
Nº 18	Exportaciones de insumos y maquinaria	24
Nº 19	Importaciones de productos silvoagropecuarios	25
Nº 20	Importaciones de insumos y maquinaria	26

Gráfico	Descripción	Página
Nº 1	Balanza de productos silvoagropecuarios	4
Nº 2	Evolución de las exportaciones silvoagropecuarias	5
Nº 3	Evolución de las importaciones silvoagropecuarias	6
Nº 4	Exportaciones silvoagropecuarios por clase	8
Nº 5	Exportaciones silvoagropecuarios por subsector	8
Nº 6	Exportaciones de productos silvoagropecuarios por zona económica	10
Nº 7	Importaciones de productos silvoagropecuarios por zona económica	10
Nº 8	Exportación de productos silvoagropecuarios por país de destino	11
Nº 9	Importación de productos silvoagropecuarios por país de origen	12
Nº 10	Principales productos silvoagropecuarios exportados	13
Nº 11	Principales productos silvoagropecuarios importados	14
Nº 12	Principales rubros exportados	15

Las exportaciones que no son realizadas en la modalidad "a firme" pueden ser ajustadas de acuerdo al Informe de Variación de Valor (IVV), el cual afecta directamente a cada declaración de exportación en el mes en que fueron efectuadas. Por esta razón, las cifras de exportaciones pueden experimentar modificaciones cada vez que se aplican los IVV, ocasionando, eventualmente, el ajuste de los valores de exportación.

Teatinos 40, piso 7. Santiago, Chile

Teléfono : (56- 2) 3973000

Fax : (56- 2) 3973111

www.odepa.gob.cl

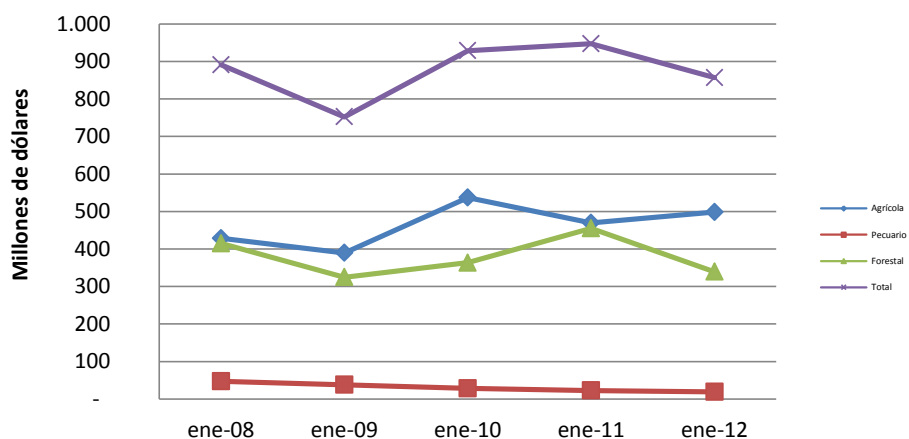


Cuadro N° 1
Balanza comercial de productos silvoagropecuarios por sector *
Chile - Mundo
Miles de dólares

Sector	ene-dic	enero		Variación 2012-2011	Participación 2012
	2011	2011	2012		
Exportaciones por sector					
Total	14.191.133	1.292.942	1.213.840	-6,1%	
Agrícola	7.779.577	731.525	756.091	3,4%	62,3%
Pecuario	1.240.819	95.529	101.417	6,2%	8,4%
Forestal	5.170.737	465.888	356.332	-23,5%	29,4%
Importaciones por sector					
Total	5.004.193	346.761	357.343	3,1%	
Agrícola	3.516.992	262.905	257.906	-1,9%	72,2%
Pecuario	1.250.466	72.639	82.497	13,6%	23,1%
Forestal	236.735	11.217	16.940	51,0%	4,7%
Balanza comercial de productos					
Total	9.186.940	946.181	856.497	-9,5%	
Agrícola	4.262.585	468.620	498.185	6,3%	58,2%
Pecuario	-9.647	22.890	18.920	-17,3%	2,2%
Forestal	4.934.002	454.671	339.392	-25,4%	39,6%

Fuente: elaborado por ODEPA con información del Servicio Nacional de Aduanas;
 * Cifras sujetas a revisión por informes de variación de valor (IVV).

Gráfico N° 1
Evolución balanza de productos silvoagropecuarios



Fuente: elaborado por Odepa con información del Servicio Nacional de Aduanas

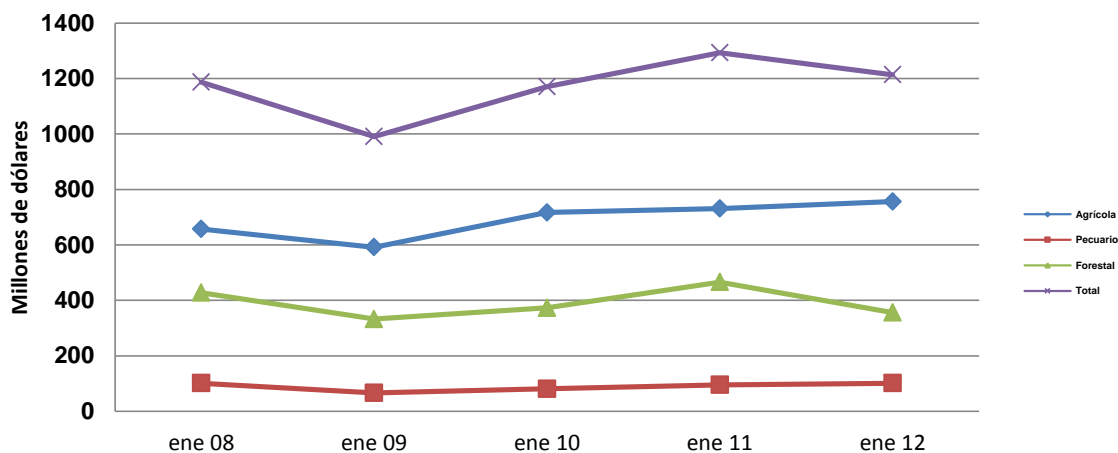
Cuadro N° 2
Evolución de las exportaciones silvoagropecuarias por sector*
Chile - Mundo
Miles de dólares

Sector	enero				
	2008	2009	2010	2011	2012
Agrícola	657.625	591.655	716.627	731.525	756.091
Pecuario	101.435	66.360	80.973	95.529	101.417
Forestal	427.944	332.392	373.147	465.888	356.332
Total	1.187.004	990.407	1.170.747	1.292.942	1.213.840

Fuente: elaborado por Odepa con información del Servicio Nacional de Aduanas

* Cifras sujetas a revisión por informes de variación de valor (IVV).

Gráfico N° 2
Evolución de las exportaciones silvoagropecuarias



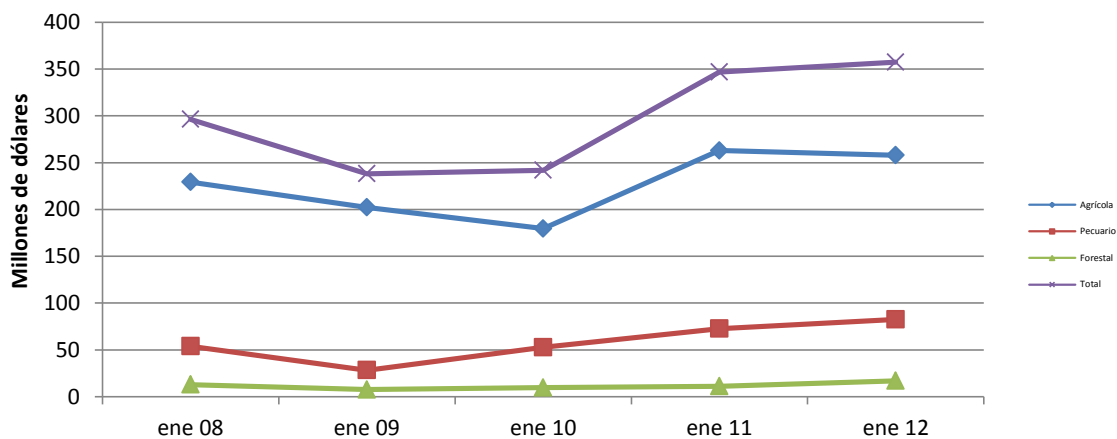
Fuente: elaborado por Odepa con información del Servicio Nacional de Aduanas

Cuadro N° 3
Evolución de las importaciones silvoagropecuarias por sector
Chile - Mundo
Miles de dólares

Sector	enero				
	2008	2009	2010	2011	2012
Agrícola	229.315	202.265	179.446	262.905	257.906
Pecuario	53.963	28.305	52.741	72.639	82.497
Forestal	12.992	7.571	9.702	11.217	16.940
Total	296.269	238.141	243.898	346.761	357.343

Fuente: elaborado por Odepa con información del Servicio Nacional de Aduanas

Gráfico N° 3
Evolución de las importaciones silvoagropecuarias



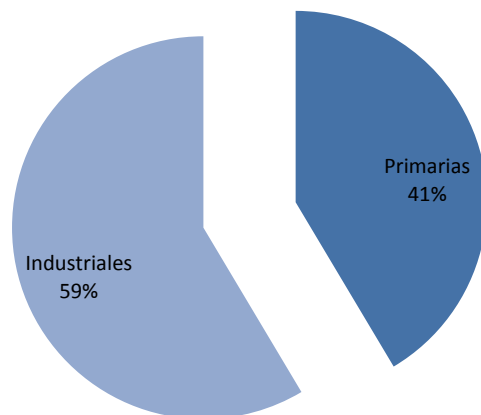
Fuente: elaborado por Odepa con información del Servicio Nacional de Aduanas

Cuadro N° 4
Balanza comercial de productos silvoagropecuarios por clase y sector*
Chile - Mundo
Miles de dólares

Clase y sector	ene-dic	enero		Variación	Participación
	2011	2011	2012	2012-2011	2012
Exportaciones por clase y sector					
Total silvoagropecuario	14.191.133	1.292.942	1.213.840	-6,1%	
Productos primarios	4.840.530	553.329	502.999	-9,1%	41,4%
Agrícola	4.327.684	504.680	476.917	-5,5%	94,8%
Pecuario	94.459	5.057	7.116	40,7%	1,4%
Forestal	418.387	43.592	18.966	-56,5%	3,8%
Productos industriales	9.350.603	739.613	710.843	-3,9%	58,6%
Agrícola	3.451.893	226.845	279.174	23,1%	39,3%
Pecuario	1.146.360	90.472	94.302	4,2%	13,3%
Forestal	4.752.350	422.296	337.367	-20,1%	47,5%
Importaciones por clase y sector					
Total silvoagropecuario	5.004.193	346.761	357.343	3,1%	
Productos primarios	1.089.450	73.546	85.633	16,4%	24,0%
Agrícola	1.040.436	69.994	82.208	17,5%	96,0%
Pecuario	29.354	2.457	2.279	-7,2%	2,7%
Forestal	19.660	1.095	1.146	4,7%	1,3%
Productos industriales	3.914.744	273.215	271.710	-0,6%	76,0%
Agrícola	2.476.556	192.911	175.698	-8,9%	64,7%
Pecuario	1.221.112	70.182	80.218	14,3%	29,5%
Forestal	217.076	10.122	15.794	56,0%	5,8%
Balanza comercial de productos					
Total silvoagropecuario	9.186.940	946.181	856.497	-9,5%	
Productos primarios	3.751.080	479.783	417.366	-13,0%	48,7%
Agrícola	3.287.248	434.686	394.709	-9,2%	94,6%
Pecuario	65.105	2.600	4.837	86,0%	1,2%
Forestal	398.727	42.497	17.820	-58,1%	4,3%
Productos industriales	5.435.859	466.398	439.133	-5,8%	51,3%
Agrícola	975.337	33.934	103.476	204,9%	23,6%
Pecuario	-74.752	20.290	14.084	-30,6%	3,2%
Forestal	4.535.274	412.174	321.573	-22,0%	73,2%

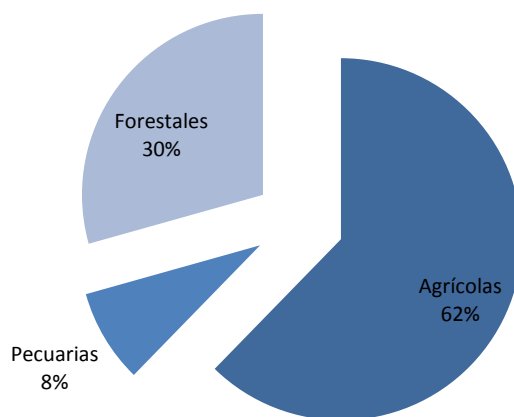
Fuente: elaborado por Odepa con información del Servicio Nacional de Aduanas
* Cifras sujetas a revisión por informes de variación de valor (IVV).

Gráfico N° 4
Exportaciones silvoagropecuarias por clase
Participación enero 2012



Fuente: elaborado por Odepa con información del Servicio Nacional de Aduanas

Gráfico N° 5
Exportaciones silvoagropecuarias por sector
Participación enero 2012



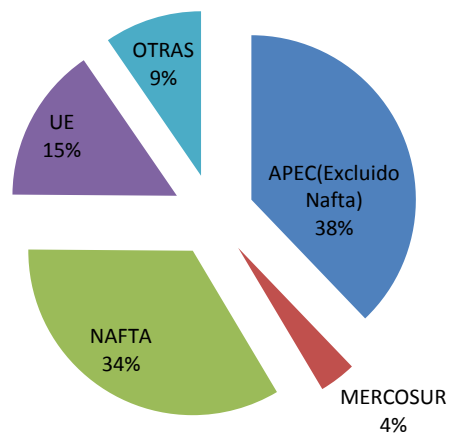
Fuente: elaborado por Odepa con información del Servicio Nacional de Aduanas

Cuadro N° 5				
Balanza de productos silvoagropecuarios por zona económica *				
Miles de dólares				
Zona económica		Exportaciones	Importaciones	Saldo
APEC (Excluido NAFTA)				
	2011	4.519.697	309.317	4.210.380
	enero 2011	417.956	22.958	394.998
	enero 2012	459.313	24.141	435.172
	Var. (%) 2012/2012	9,9	5,2	10,2
UE (27)				
	2011	3.367.662	420.382	2.947.280
	enero 2011	249.028	24.546	224.482
	enero 2012	185.766	32.664	153.102
	Var. (%) 2012/2012	-25,4	33,1	-31,8
MERCOSUR				
	2011	616.597	2.791.879	-2.175.282
	enero 2011	39.600	193.299	-153.699
	enero 2012	43.832	205.657	-161.825
	Var. (%) 2012/2012	10,7	6,4	5,3
NAFTA				
	2011	3.925.733	807.481	3.118.252
	enero 2011	475.862	53.422	422.440
	enero 2012	408.620	52.412	356.208
	Var. (%) 2012/2012	-14,1	-1,9	-15,7
Otras				
	2011	1.761.444	675.134	1.086.310
	enero 2011	110.496	52.536	57.960
	enero 2012	116.309	42.469	73.840
	Var. (%) 2012/2012	5,3	-19,2	27,4
Balanza comercial de productos				
	2011	14.191.133	5.004.193	9.186.940
	enero 2011	1.292.942	346.761	946.181
	enero 2012	1.213.840	357.343	856.497
	Var. (%) 2012/2012	-6,1	3,1	-9,5

Fuente: elaborado por Odepa con información del Servicio Nacional de Aduanas.

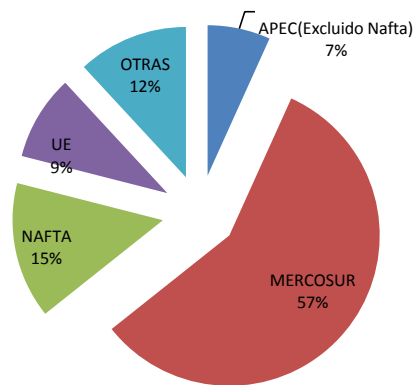
* Cifras sujetas a revisión por informes de variación de valor (IVV).

Gráfico N° 6
Exportación de productos silvoagropecuarios por zona económica
Participación enero 2012



Fuente: elaborado por Odepa con información del Servicio Nacional de Aduanas

Gráfico N° 7
Importación de productos silvoagropecuarios por zona económica
Participación enero 2012



Fuente: elaborado por Odepa con información del Servicio Nacional de Aduanas

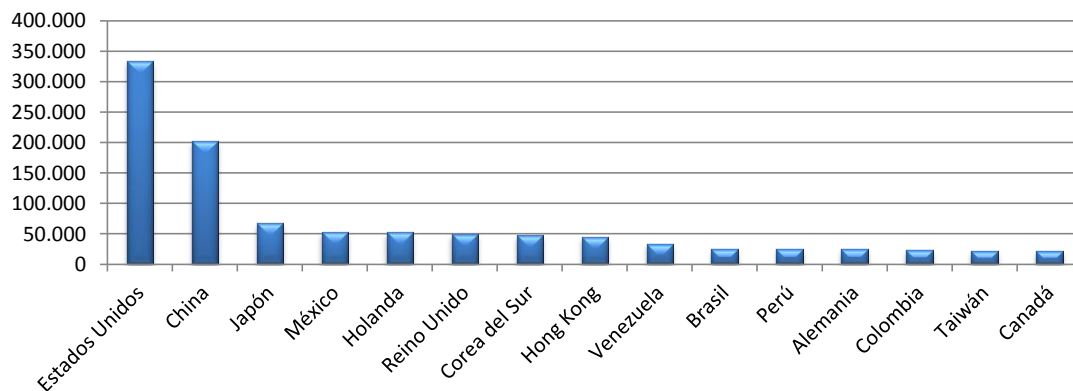
Cuadro N°6
Exportación de productos silvoagropecuarios por país de destino*

País	Miles de dólares FOB			Variación 2012-2011	Participación 2012
	2011 ene-dic	enero 2011	2012		
Estados Unidos	2.883.989	389.523	333.691	-14,3%	27,5%
China	1.374.941	150.209	202.257	34,7%	16,7%
Japón	1.028.488	83.759	67.103	-19,9%	5,5%
México	722.605	61.800	53.120	-14,0%	4,4%
Holanda	848.095	63.538	52.151	-17,9%	4,3%
Reino Unido	596.814	45.049	49.755	10,4%	4,1%
Corea del Sur	613.337	40.125	47.067	17,3%	3,9%
Hong Kong	216.008	49.454	45.213	-8,6%	3,7%
Venezuela	340.672	36.147	33.126	-8,4%	2,7%
Brasil	357.846	21.618	25.434	17,7%	2,1%
Perú	356.004	21.013	25.362	20,7%	2,1%
Alemania	427.873	30.574	25.170	-17,7%	2,1%
Colombia	363.239	20.010	23.800	18,9%	2,0%
Taiwán	290.646	32.318	21.983	-32,0%	1,8%
Canadá	319.139	24.538	21.809	-11,1%	1,8%
Otros países	3.476.324	224.090	186.799	-16,6%	15,4%
TOTAL	14.191.133	1.292.942	1.213.840	-6,1%	100,0%

Fuente: elaborado por Odepa con información del Servicio Nacional de Aduanas.

* Cifras sujetas a revisión por informes de variación de valor (IVV).

Gráfico N° 8
Exportación de productos silvoagropecuarios por país de destino
Miles de dólares enero de 2012



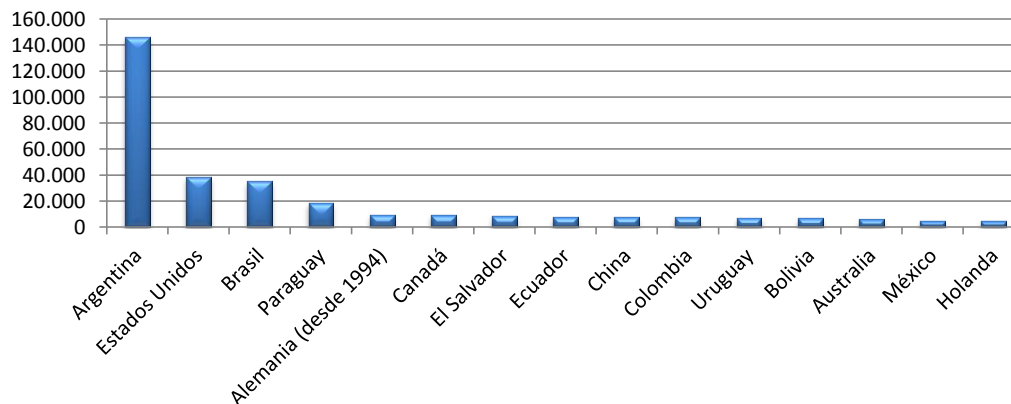
Fuente: elaborado por Odepa con información del Servicio Nacional de Aduanas

Cuadro N° 7
Importación de productos silvoagropecuarios por país de origen *

País	Miles de dólares CIF		Variación 2012-2011	Participación 2012	
	2011 ene-dic	enero 2012			
Argentina	1.625.728	113.741	145.852	28,2%	40,8%
Estados Unidos	594.020	32.683	38.734	18,5%	10,8%
Brasil	498.537	23.022	35.175	52,8%	9,8%
Paraguay	584.181	50.664	18.662	-63,2%	5,2%
Alemania (desde 1994)	68.016	2.321	9.631	315,0%	2,7%
Canadá	148.655	16.560	9.093	-45,1%	2,5%
El Salvador	25.834	1.442	8.670	501,2%	2,4%
Ecuador	108.984	5.683	7.831	37,8%	2,2%
China	106.278	9.877	7.787	-21,2%	2,2%
Colombia	175.864	11.597	7.548	-34,9%	2,1%
Uruguay	83.432	5.872	7.128	21,4%	2,0%
Bolivia	83.093	9.775	6.878	-29,6%	1,9%
Australia	87.954	3.444	5.898	71,3%	1,7%
México	64.807	4.179	4.940	18,2%	1,4%
Holanda	52.418	4.260	4.782	12,3%	1,3%
Otros países	696.392	51.642	40.700	-21,2%	11,4%
TOTAL	5.004.193	346.761	357.343	3,1%	100,0%

Fuente: elaborado por Odepa con información del Servicio Nacional de Aduanas.

Gráfico N° 9
Importación de productos silvoagropecuarios por país de origen
Miles de dólares enero de 2012



Fuente: elaborado por Odepa con información del Servicio Nacional de Aduanas

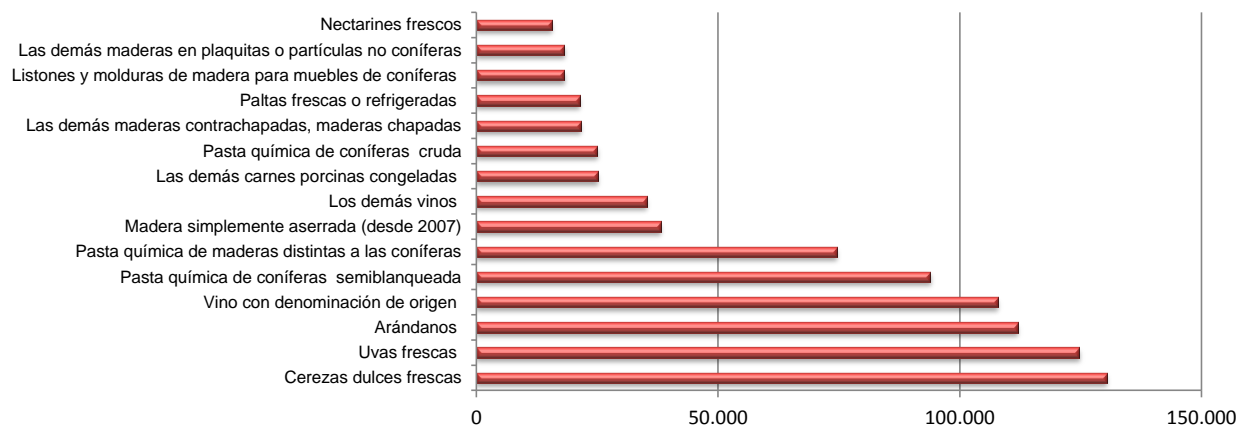
Cuadro N° 8
Principales productos silvoagropecuarios exportados*

Producto	Código SACH	Miles de dólares FOB			Variación 2012-2011	Participación 2012
		2011		enero		
		ene-dic	2011	2012		
Cerezas dulces frescas	08092919	243.339	127.413	130.369	2,3%	10,7%
Uvas frescas	08061000	1.312.985	149.691	124.717	-16,7%	10,3%
Arándanos	08104000	346.320	115.802	112.020	-3,3%	9,2%
Vino con denominación de origen	22042110	1.321.543	100.392	107.869	7,4%	8,9%
Pasta química de coníferas semiblanqueada	47032100	1.392.191	116.034	93.922	-19,1%	7,7%
Pasta química de maderas distintas a las coníferas	47032900	1.206.646	132.046	74.585	-43,5%	6,1%
Madera simplemente aserrada (desde 2007)	44071012	458.165	32.862	38.099	15,9%	3,1%
Los demás vinos	22042990	245.242	15.719	35.230	124,1%	2,9%
Las demás carnes porcinas congeladas	02032900	365.300	26.230	25.081	-4,4%	2,1%
Pasta química de coníferas cruda	47031100	254.891	35.502	25.022	-29,5%	2,1%
Las demás maderas contrachapadas, maderas chapadas	44123910	413.421	26.529	21.555	-18,7%	1,8%
Paltas frescas o refrigeradas	08044000	171.928	26.749	21.335	-20,2%	1,8%
Listones y molduras de madera para muebles de coníferas	44091020	197.332	12.379	18.195	47,0%	1,5%
Las demás maderas en plaquitas o partículas no coníferas	44012200	407.368	42.930	18.183	-57,6%	1,5%
Nectarines frescos	08093010	72.920	16.344	15.532	-5,0%	1,3%
Los demás productos		6.049.769	444.554	352.127	-20,8%	29,0%
TOTAL		14.191.133	1.292.942	1.213.840	-6,1%	100,0%

Fuente: elaborado por Odepa con información del Servicio Nacional de Aduanas.

* Cifras sujetas a revisión por informes de variación de valor (IVV).

Gráfico N° 10
Principales productos silvoagropecuarios exportados
Miles de dólares enero



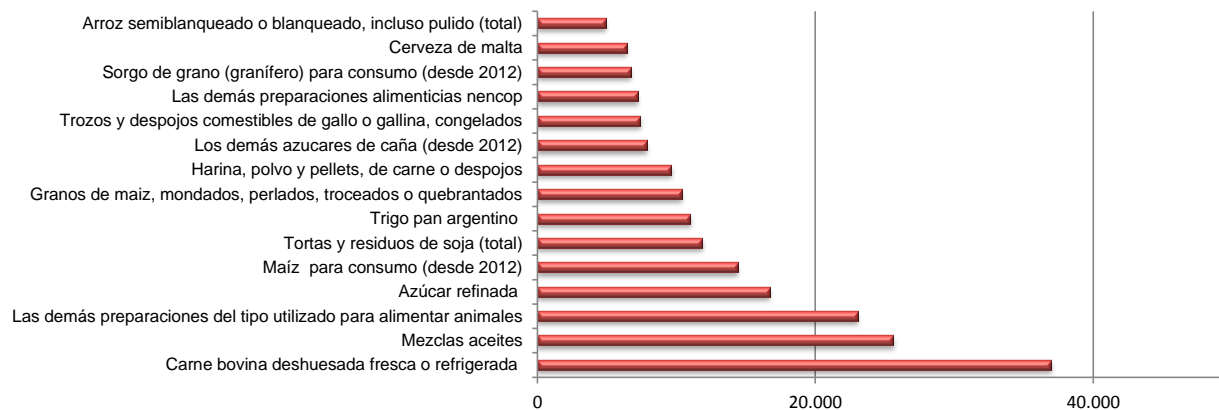
Fuente: elaborado por Odepa con información del Servicio Nacional de Aduanas

Cuadro N° 9
Principales productos silvoagropecuarios importados

Producto	Código SACH	Miles de dólares CIF			Variación 2012-2011	Participación 2012
		2011	enero			
		ene-dic	2011	2012		
Carne bovina deshuesada fresca o refrigerada	02013000	752.765	40.890	36.967	-9,6%	10,3%
Mezclas aceites	15179000	362.112	32.801	25.606	-21,9%	7,2%
Las demás preparaciones del tipo utilizado para alimentar animales	23099090	275.670	17.787	23.028	29,5%	6,4%
Azúcar refinada	17019900	364.465	24.995	16.714	-33,1%	4,7%
Maíz para consumo (desde 2012)	10059020	0	0	14.423		4,0%
Tortas y residuos de soja (total)	23040000	253.906	23.315	11.871	-49,1%	3,3%
Trigo pan argentino	10019942	0	0	11.007		3,1%
Granos de maíz, mondados, perlados, troceados o quebrantados	11042300	84.348	5.142	10.407	102,4%	2,9%
Harina, polvo y pellets, de carne o despojos	23011000	44.591	772	9.639	1148,6%	2,7%
Los demás azúcares de caña (desde 2012)	17011400	0	0	7.871		2,2%
Trozos y despojos comestibles de gallo o gallina, congelados	02071400	84.964	6.755	7.412	9,7%	2,1%
Las demás preparaciones alimenticias nencop	21069090	97.817	6.810	7.222	6,0%	2,0%
Sorgo de grano (granífero) para consumo (desde 2012)	10079010	0	0	6.712		1,9%
Cerveza de malta	22030000	65.308	3.388	6.407	89,1%	1,8%
Arroz semiblanqueado o blanqueado, incluso pulido (total)	10063000	46.612	3.388	4.896	44,5%	1,4%
Los demás productos		2.571.635	180.720	157.161	-13,0%	44,0%
TOTAL		5.004.193	346.761	357.343	3,1%	100,0%

Fuente: elaborado por Odepa con información del Servicio Nacional de Aduanas.

Gráfico N° 11
Principales productos silvoagropecuarios importados
Miles de dólares enero de 2012



Fuente: elaborado por Odepa con información del Servicio Nacional de Aduanas

Cuadro N° 10

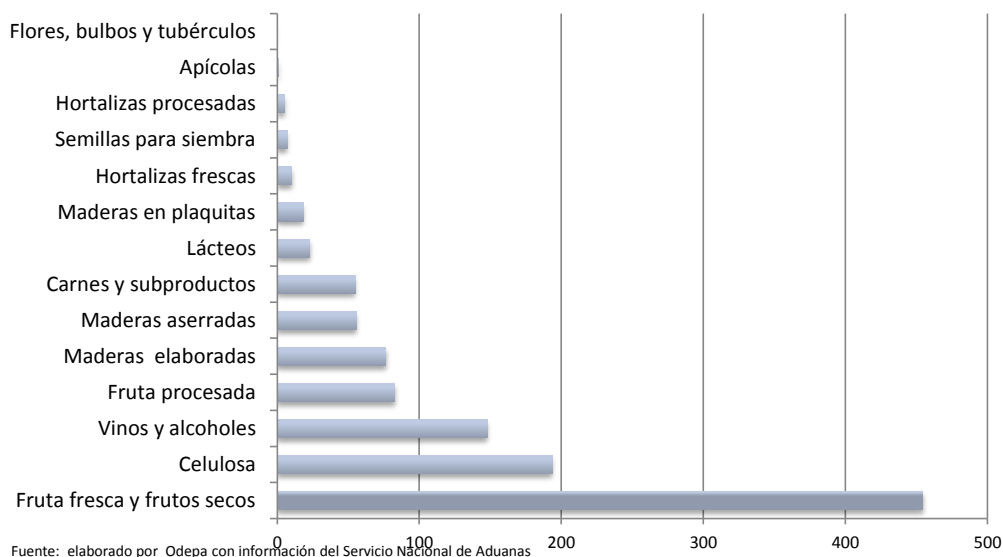
Principales rubros exportados

Rubro	Volumen (toneladas/miles de litros ¹)				Valor (miles de US\$ FOB)*				
	2011	enero			2011	enero			Partc. 2012
		2011	2012	Var % 12/11		2011	2012	Var % 12/11	
Exportaciones totales					14.191.133	1.292.942	1.213.840	-6,1%	
Fruta fresca y frutos secos	2.620.994	217.741	224.181	3,0%	3.699.327	478.196	454.537	-4,9%	37,4%
Celulosa	4.024.910	392.299	331.381	-15,5%	2.853.733	283.583	193.529	-31,8%	15,9%
Vinos y alcoholes	672.409	51.060	62.402	22,2%	1.721.140	125.292	147.842	18,0%	12,2%
Fruta procesada	600.113	35.637	40.885	14,7%	1.156.759	67.124	82.657	23,1%	6,8%
Maderas elaboradas	-	-	-	-	1.078.379	80.199	76.474	-4,6%	6,3%
Maderas aserradas	-	-	-	-	678.501	48.520	55.514	14,4%	4,6%
Carnes y subproductos	234.096	18.556	20.067	8,1%	759.165	55.873	54.850	-1,8%	4,5%
Lácteos	72.949	8.094	7.878	-2,7%	199.560	22.324	22.798	2,1%	1,9%
Maderas en plaquitas	5.121.905	581.776	214.104	-63,2%	407.368	42.930	18.183	-57,6%	1,5%
Hortalizas frescas	100.439	9.689	9.572	-1,2%	76.481	16.286	10.193	-37,4%	0,8%
Semillas para siembra	76.525	486	623	28,2%	421.330	6.768	6.898	1,9%	0,6%
Hortalizas procesadas	134.583	7.016	1.100	-84,3%	191.401	10.859	5.064	-53,4%	0,4%
Apícolas	7.428	179	313	74,5%	27.640	613	914	49,1%	0,1%
Flores, bulbos y tubérculos	12.305	64	41	-36,3%	41.115	454	254	-44,0%	0,0%

Fuente: elaborado por Odepa con información del Servicio Nacional de Aduanas. * Cifras sujetas a revisión por informes de variación de valor (IVV).

Nota ¹: volumen de vinos y alcoholes en miles de litros.

Gráfico N° 12
Principales rubros exportados
Millones de dólares enero de 2012



Cuadro N° 11									
Exportaciones de frutas *									
Productos	Código SACH	Volumen (toneladas)				Valor (miles de US\$ FOB)			
		2011	enero			2011	enero		
			2011	2012	Var % 12/11		2011	2012	Var % 12/11
Total agrícola						7.779.577	731.525	756.091	3,4
Total frutas		3.221.107	253.378	265.066	4,6	4.856.086	545.320	537.194	-1,5
Primario		2.620.994	217.741	224.181	3,0	3.699.327	478.196	454.537	-4,9
Fruta fresca		2.579.458	217.167	223.500	2,9	3.424.644	473.819	448.595	-5,3
Uvas	08061000	853.541	91.628	90.488	-1,2	1.312.985	149.691	124.717	-16,7
Manzanas	08081000	800.834	6.824	622	-90,9	640.978	4.643	505	-89,1
Kiwis	08105000	178.566	0	12		165.894	0	3	
Aguacates (paltas)	08044000	102.373	14.582	18.328	25,7	171.928	26.749	21.335	-20,2
Ciruelas	08094010	100.927	14.022	15.321	9,3	117.412	14.568	15.029	3,2
Peras	08082010	133.551	3.251	4.815	48,1	124.931	2.786	4.380	57,2
Arándanos	08104000	73.741	25.867	28.810	11,4	346.320	115.802	112.020	-3,3
Nectarines	08093010	62.639	13.062	14.734	12,8	72.920	16.344	15.532	-5,0
Melocotones (duraznos)	08093020	37.679	11.616	12.037	3,6	39.807	12.057	11.757	-2,5
Limonos	08055010	46.629	620	15	-97,6	40.942	782	11	-98,6
Mandarinas, clementinas	08052000	47.674	0	0		61.373	0	0	
Cerezas	08092000	64.668	34.252	37.383	9,1	243.339	127.413	141.312	10,9
Naranjas	08051000	62.609	4	21	433,6	55.857	3	18	525,1
Otros	-	14.028	1.438	914	-36,4	29.958	2.981	1.977	-33,7
Frutos secos		41.536	574	681	18,6	274.683	4.377	5.942	35,8
Almendras con cáscara, frescas o secas.	08021100	503	0	0		2.055	0	0	
Almendras sin cáscara	08021200	8.800	206	359	74,5	54.399	1.363	2.086	53,0
Avellanas con cáscara, frescas o secas	08022100	5.000	0	0		15.776	0	0	
Avellanas sin cáscara, frescas o secas.	08022200	109	0	3		835	0	23	
Castañas, frescas o secas, incluso sin cáscara	08024000	422	0	0	-100,0	544	1	0	-100,0
Los demás cocos , excepto secos	08011900	5	0	0		12	0	0	
Nueces de brasil, sin cáscara	08012200	2	0	0		2	0	0	
Nueces de marañón (mery, cajuil o anacardos)	08013100	5	0	0		76	0	0	
Nueces de marañón (mery, cajuil o anacardos)	08013200								
Nueces de nogal con cáscara	08023100	17.754	144	0	-100,0	80.910	591	0	-100,0
Nueces de nogal sin cáscara	08023200	8.931	224	319	42,5	120.014	2.418	3.833	58,5
Pistachos, frescos o secos, incluso sin cáscara	08025000	4	0	0	-100,0	49	3	0	-100,0
Nuez de macadamia	08026000	0	0	0		6	0	0	
Los demás frutos de cáscara, frescos o secos, it	08029000	1	0	0		7	0	0	

Fuente: elaborado por Odepa con información del Servicio Nacional de Aduanas. * Cifras sujetas a revisión por informes de variación de valor (IVV).

Cuadro N° 11 (continuación)

Exportaciones de frutas *

Productos	Código SACH	Volumen (toneladas)				Valor (miles de US\$ FOB)			
		2011	enero		2011	enero		Var % 12/11	
			2011	2012		2011	2012		
Industrial		600.113	35.637	40.885	14,7	1.156.759	67.124	82.657	23,1
Compotas y conservas		250.726	12.218	15.468	26,6	320.165	14.620	20.178	38,0
Damascos (compotas)		1.669	45	179	296,0	1.891	53	214	303,0
Duraznos (compotas)		54.814	1.895	2.887	52,4	58.801	1.794	3.217	79,4
Las demás confituras, jaleas y mermeladas, puré y pastas de frutas		99.441	5.835	2.133	-63,4	99.071	5.520	2.883	-47,8
Aceitunas conservas		1.990	302	266	-11,7	4.826	692	785	13,4
Cerezas conservas		6.133	475	457	-3,6	17.597	1.303	1.219	-6,5
Damascos conservas		137	106	16	-84,8	183	130	28	-78,6
Duraznos conservas		66.961	3.124	1.317	-57,8	87.853	3.475	1.738	-50,0
Otras frutas preparadas o conservadas		4.396	62	453	629,4	11.930	274	1.597	482,7
Frutos de cáscara y semillas, incluidas las mezclas, conservados		1.273	105	83	-21,3	10.129	802	660	-17,7
Mezclas preparadas o conservadas		8.792	149	0	-100,0	13.145	197	0	-100,0
Peras conservas		200	0	0		295	0	0	
Otras conservas		249	1	1	-0,6	752	1	1	-20,4
Otras		4.670	118	7.674	6.407,8	13.693	378	7.837	1.972,3
Congelados		124.237	10.305	13.231	28,4	318.837	26.153	33.528	28,2
Frambuesas		49.023	3.274	2.871	-12,3	128.486	9.055	6.088	-32,8
Fruittillas		17.487	1.832	3.733	103,7	32.291	2.991	7.726	158,3
Moras		14.314	1.086	1.970	81,4	32.135	2.233	4.671	109,2
Zarzamoras, mora-frambuesa y grosellas		2.275	272	119	-56,3	6.888	858	420	-51,1
Las demás		41.138	3.840	4.538	18,2	119.038	11.016	14.624	32,8
Deshidratados		134.540	6.666	9.267	39,0	319.404	15.605	21.140	35,5
Ciruelas secas		57.966	3.998	5.260	31,6	112.327	7.616	9.913	30,2
Manzanas		5.269	598	486	-18,8	32.293	3.108	3.179	2,3
Mosquetas		633	11	0	-100,0	2.038	56	0	-100,0
Pasas		70.164	2.045	3.517	72,0	166.980	4.555	8.007	75,8
Otros deshidratados		507	14	4	-71,6	5.766	270	41	-85,0
Extracción de aceites		6.940	292	442	51,7	28.773	1.272	1.813	42,5
Aceite de oliva, virgen		6.652	286	421	47,3	24.131	1.145	1.470	28,4
Aceite de rosa mosqueta y sus fracciones		268	6	21	254,4	4.485	127	331	161,0
Aceite de palta		0	0	1		0	0	9	
Otros		21	0	0		157	0	2	
Jugos		83.669	6.157	2.478	-59,8	169.579	9.474	5.998	-36,7
Manzanas		55.339	3.541	765	-78,4	101.656	4.605	1.541	-66,5
Uva (Incluido el mosto)		28.072	2.616	1.710	-34,6	67.527	4.869	4.450	-8,6
Naranja		54	0	1		171	0	4	
Otros		205	0	2		225	0	3	

Fuente: elaborado por Odepa con información del Servicio Nacional de Aduanas. * Cifras sujetas a revisión por informes de variación de valor (IVV).

Cuadro N° 12

Exportaciones de semillas para siembra *

Productos	Código SACH	Volumen (toneladas)				Valor (miles de US\$ FOB)			
		2011	enero		2011	enero		Var % 12/11	
			2011	2012		2011	2012		
Total agrícola					7.779.577	731.525	756.091	3,4	
Total semillas		76.525	486	623	28,2	421.330	6.768	6.898	1,9
Papas		488	0	0		546	0	0	
Porotos y frejoles		2.240	0	5		6.913	0	39	
Trigo duro		104	0	0		43	0	0	
Cebada		1.906	132	0	-100,0	848	53	0	-100,0
Maiz		47.915	43	374	777,6	164.056	409	834	103,7
Avena		0	0	53		0	0	18	
Sorgo de grano		0	0	0		0	0	1	
Habas de soja		10.740	0	0		20.976	0	0	
Nabo		6.390	60	0	-100,0	17.570	141	0	-100,0
Girasol		2.957	0	3	442,6	13.227	4	13	198,2
Mostaza		1	0	0		21	0	0	
Cártamo		8	0	0		15	0	0	
Remolacha azucarera para siembra		82	2	0	-100,0	560	77	0	-100,0
Forrajera		1.485	227	144	-36,8	49.895	4.475	525	-88,3
Hortalizas		1.894	21	43	104,2	145.451	1.562	2.396	53,4
Semillas, frutos y esporas, para siembra		314	1	2	87,0	1.210	46	281	510,0
Smillas de plantas herbáceas usadas principalmente por sus flores		0	0	1		0	0	2.791	

Fuente: elaborado por Odepa con información del Servicio Nacional de Aduanas. * Cifras sujetas a revisión por informes de variación de valor (IVV).

Cuadro N° 13

Exportaciones de bulbos, flores de corte y musgos *

Productos	Código SACH	Volumen (toneladas/unidades)				Valor (miles de US\$ FOB)			
		2011	enero		2011	enero		Var % 12/11	
			2011	2012		2011	2012		
Total agrícola					7.779.577	731.525	756.091	3,4	
Total flores/bulbos/musgos		12.305	64	41	-36,3	41.115	454	254	-44,0
Bulbos en reposo vegetativo ¹	06011000	11.895	38	0	-100,0	37.148	101	0	-100,0
Bulbos de liliium	06011011	10.870	38	0	-100,0	32.801	101	0	-100,0
Bulbos de tulipán	06011012	987	0	0		4.033	0	0	
Bulbos de cala	06011013	34	0	0		281	0	0	
Los demás bulbos	-	4	0	0		33	0	0	
Bulbos en vegetación o en flor ¹	06012000	83	0	0		282	0	0	
Bulbos de liliium	06012011	83	0	0		282	0	0	
Bulbos de tulipán	06012012								
Los demás bulbos	-								
Flores de corte		272	26	21	-16,4	3.518	353	192	-45,7
Azucenas frescas	06031500	1	0	0		11	0	2	
Tulipán	06031920	1	1	0	-100,0	14	10	0	-100,0
Peonias	06031930	130	16	10	-39,4	1.575	255	88	-65,6
Calas	06031960	11	0	0	139,7	114	2	4	163,5
Las demás flores		128	9	11	23,7	1.804	86	98	14,0
Musgos y líquenes.	06049000	55	0	19		167	0	62	
Los demás follajes frescos	06042090	0	0	0		0	0	1	

Fuente: elaborado por Odepa con información del Servicio Nacional de Aduanas. * Cifras sujetas a revisión por informes de variación de valor (IVV). 1/ Unidades

Cuadro N° 14

Exportaciones de hortalizas y tubérculos *

Productos	Código SACH	Volumen (toneladas)				Valor (miles de US\$ FOB)			
		2011	enero		2011	enero		Var % 12/11	
			2011	2012		2011	2012		
Total agrícola									
Total hortalizas y tubérculos		235.023	16.705	10.673	-36,1	7.779.577	731.525	756.091	3,4
Primario		100.439	9.689	9.572	-1,2	76.481	16.286	10.193	-37,4
Achicorias, radicchios		1.445	0	0		1.420	0	0	
Ajos		10.381	4.270	4.596	7,6	28.014	12.927	6.723	-48,0
Cebollas		85.914	5.374	4.974	-7,4	38.763	3.256	3.463	6,4
Chalotes		6	0	0		18	0	0	
Espárragos		15	0	0	-100,0	41	0	0	-100,0
Judías		1	0	0		17	0	0	
Lechugas		7	0	0	-100,0	9	0	0	-100,0
Melones frescos		2	0	0	-100,0	5	1	0	-100,0
Orégano, fresco o seco		994	41	0	-100,0	2.898	98	0	-100,0
Papas, excepto para siembra		668	1	2	58,7	477	2	8	228,1
Pimientos frescos o refrigerados		204	0	0		52	0	0	
Tomates		453	0	0		4.644	0	0	
Zanahorias y nabos		16	0	0		25	0	0	
Otras hortalizas		333	1	0	-100,0	97	2	0	-100,0
Industrial		134.583	7.016	1.100	-84,3	191.401	10.859	5.064	-53,4
Congelados		23.856	1.717	987	-42,5	53.445	4.180	4.291	2,7
Conservas		10.975	597	0	-100,0	23.665	1.260	0	-100,0
Deshidratados		3.006	126	113	-10,1	16.919	650	773	18,8
Pastas pulpas y jugos		96.747	4.576	0	-100,0	97.372	4.769	0	-100,0

Fuente: elaborado por Odepa con información del Servicio Nacional de Aduanas. * Cifras sujetas a revisión por informes de variación de valor (IVV).

Cuadro N° 15

Exportaciones de vinos y alcoholes *

Productos	Código SACH	Volumen (miles de litros)				Valor (miles de US\$ FOB)			
		2011	enero		2011	enero		Var % 12/11	
			2011	2012		2011	2012		
Total agrícola						7.779.577	731.525	756.091	3,4
Total vinos y alcoholes		672.409	51.060	62.402	22,2	1.721.140	125.292	147.842	18,0
Vino con denominación de origen	22042110	396.576	30.866	32.827		1.321.543	100.392	107.869	7,4
Cabernet franc	22042166	0	0	3		0	0	22	
Cabernet sauvignon	22042161	80.311	7.628	5.947	-22,0	286.413	25.711	20.922	-18,6
Cabernet sauvignon elaborado con uva	22042151	0	0	267		0	0	781	
Carmenere	22042163	21.435	1.804	1.409	-21,9	82.681	6.739	5.674	-15,8
Carmenere elaborado con uva orgánica	22042153	0	0	67		0	0	227	
Chardonnay	22042142	37.079	3.061	2.659	-13,1	119.052	9.421	8.228	-12,7
Chardonnay elaborado con uva orgánica	22042132	0	0	41		0	0	146	
Chenin blanc	22042143	0	0	0		0	0	3	
Vino Cot (malbec)	22042167	0	0	126		0	0	637	
Vino Merlot	22042162	39.131	3.497	2.894	-17,2	116.244	10.144	8.457	-16,6
Vino Pedro Jimenez	22042145	0	0	1		0	0	7	
Pinot Noir	22042165	5.684	605	502	-17,0	28.913	2.926	2.469	-15,6
Pinot Noir elaborado con uva orgánica	22042155	0	0	16		0	0	79	
Pinot blanc	22042146	0	0	28		0	0	86	
Riesling y viognier	22042147	0	0	73		0	0	280	
Sauvignon blanc	22042141	52.873	3.535	4.256	20,4	158.176	10.105	12.712	25,8
Sauvignon blanc elaborado con uva orgánica	22042131	0	0	79		0	0	271	
Syrah	22042164	7.750	530	646	21,7	34.849	2.406	2.791	16,0
Syrah elaborado con uva orgánica	22042154	0	0	19		0	0	76	
Los demás vinos		152.313	10.205	13.795		495.214	32.940	44.001	
Otros vinos y alcoholes		275.833	20.194	29.575	46,5	399.597	24.900	39.973	60,5
Los demás vinos capacidad inferior o igual a 2 lt	22042190	49.518	3.425	0	-100,0	98.660	6.702	0	-100,0
Vino espumoso	22041000	3.797	295	224	-24,1	14.653	977	887	-9,2
Pisco	22082010	328	37	117	217,5	1.715	168	559	233,1
Otros	-	222.190	16.437	29.234	77,9	284.568	17.054	38.527	125,9

Fuente: elaborado por Odepa con información del Servicio Nacional de Aduanas. * Cifras sujetas a revisión por informes de variación de valor (IVV).

Cuadro N° 16									
Exportaciones pecuarias *									
Productos	Código SACH	Volumen (toneladas)				Valor (miles de US\$ FOB)			
		2011	enero		2011	enero		Var % 12/11	
			2011	2012		2011	2012		
Total pecuario						1.240.819	95.529	101.418	6,2
Primario						94.459	5.057	7.116	40,7
Aves vivas **		203.620	9.000	1	-100,0	347	15	0	-99,5
Equinos vivos **		242	18	136	655,6	3.345	81	709	774,2
Porcinos vivos **		1.157	0	0		1.858	0	0	
Lana sucia y lavada		4.012	493	322	-34,6	15.155	1.655	1.907	15,2
Miel natural		7.428	179	313	74,5	27.640	613	914	49,1
Otros pecuarios						46.114	2.693	3.586	33,2
Industrial						1.146.360	90.472	94.302	4,2
Lácteos		72.949	8.094	7.878	-2,7	199.560	22.324	22.798	2,1
Leche líquida		1.455	11	468	4.173,2	1.415	11	460	4.001,7
Leche en polvo descremada		1.864	14	202	1.362,3	6.528	46	781	1.610,5
Leche en polvo entera		13.974	2.864	2.010	-29,8	53.604	9.890	7.856	-20,6
Yogur		50	3	2	-45,1	25	1	1	-39,9
Quesos		10.361	1.304	1.164	-10,7	46.799	5.599	5.246	-6,3
Leche condensada		27.650	2.587	2.275	-12,1	55.768	4.511	4.779	5,9
Dulce de leche (manjar)		3.582	274	268	-2,4	6.577	483	508	5,1
Otros		14.013	1.036	1.490	43,8	28.843	1.782	3.168	77,8
Carnes y subproductos		234.096	18.556	20.067	8,1	759.165	55.873	54.850	-1,8
Carne bovina		4.047	211	232	9,6	30.289	1.113	1.756	57,8
Carne de ave		97.252	8.189	8.446	3,1	246.609	22.601	17.771	-21,4
Carne ovina		6.440	258	104	-59,7	44.641	1.401	737	-47,4
Carne porcina		100.888	7.596	8.235	8,4	403.332	28.461	30.352	6,6
Otras carnes y subproductos		25.470	2.301	3.051	32,6	34.295	2.297	4.235	84,4
Otros productos pecuarios						187.635	12.275	16.654	35,7
Embutidos y productos similares	16010000	3.893	394	190	-51,7	9.158	906	582	-35,8
Otros						178.477	11.369	16.072	41,4

Fuente: elaborado por Odepa con información del Servicio Nacional de Aduanas. * Cifras sujetas a revisión por informes de variación de valor (IVV).

Cuadro N° 17

Exportaciones forestales *

Productos	Código SACH	Volumen (toneladas)				Valor (miles de US\$ FOB)			
		2011	enero			2011	enero		
			2011	2012	Var % 12/11		2011	2012	Var % 12/11
Total forestal						5.170.737	783.205	729.809	-6,8
Primario						418.387	43.592	18.966	-56,5
Maderas en plaquitas		5.121.905	581.776	214.104	-63,2	407.368	42.930	18.183	-57,6
Coníferas		0	0	0		0	0	0	
No coníferas		5.121.905	581.776	214.104	-63,2	407.368	42.930	18.183	-57,6
Maderas en bruto (metros cúbicos)		1.043.290	1.457	701.230	48.028,3	7.039	319	465	45,7
Coníferas		1.040.891	1.355	683.162	50.317,9	6.247	275	379	37,7
No coníferas		2.399	102	18.068	17.613,7	792	44	86	95,6
Otros forestales						3.980	342	318	-7,1
Industrial						4.752.350	739.613	710.843	-3,9
Celulosa		4.024.910	392.299	331.381	-15,5	2.853.733	283.583	193.529	-31,8
Celulosa cruda coníferas		361.281	50.347	42.796	-15,0	254.891	35.502	25.022	-29,5
Celulosa cruda no coníferas		0	0	0		0	0	0	
Celulosa Blanqueada semiblanqueada coníferas		1.799.256	151.641	146.625	-3,3	1.392.191	116.034	93.922	-19,1
Celulosa Blanqueada semiblanqueada no coníferas		1.864.374	190.311	141.961	-25,4	1.206.646	132.046	74.585	-43,5
Otros		23	0	0		5	0	0	
Maderas Aserradas						678.501	48.520	55.514	14,4
Madera aserrada coníferas		5.178.352	251.385	209.403	-16,7	673.626	48.276	55.206	14,4
Madera aserrada no coníferas		173.082	458	358	-21,8	3.580	229	155	-32,2
Madera aserrada otras						1.295	16	154	880,4
Maderas elaboradas						1.078.379	80.199	76.474	-4,6
Maderas elaborada coníferas						622.247	39.477	41.620	5,4
Maderas elaborada no coníferas						19.852	465	2.209	374,8
Maderas elaborada las demás						436.280	40.257	32.645	-18,9
Papel prensa (para periódico)		210.751	15.281	17.642	15,5	141.171	9.994	11.849	18,6
Otros forestales						566	317.317	373.477	

Fuente: elaborado por Odepa con información del Servicio Nacional de Aduanas. * Cifras sujetas a revisión por informes de variación de valor (IVV).

Cuadro N° 18

Exportaciones de insumos y maquinaria

Productos	Código SACH	Volumen (toneladas)				Valor (miles de US\$ CIF)			
		2011	enero		2011	enero		Var % 12/11	
			2011	2012		2011	2012		
Insumos						828.068	40.220	60.184	49,6
Fertilizantes		1.529.745	87.925	102.225	16,3	742.334	34.737	54.594	57,2
Superfosfatos	-	48	0	0		53	0	0	
Nitrato de Amonio	-	257.155	14.837	31.125	109,8	118.785	6.367	15.983	151,0
Fosfato Diamónico	-	26	25	0	-100,0	33	32	0	-100,0
Otros fertilizantes	-	1.272.516	73.063	71.100	-2,7	623.463	28.338	38.612	36,3
Agroquímicos		18.144	975	1.142	17,1	79.526	5.003	4.787	-4,3
Herbicidas	-	206	2	28	1.064,8	2.572	147	505	244,7
Fungicidas	-	15.515	847	175	-79,3	55.387	3.761	667	-82,3
Insecticidas	-	1.076	65	895	1.275,6	16.912	923	3.418	270,4
Otros agroquímicos	-	1.347	61	43	-29,2	4.654	173	197	14,2
Medicamentos veterinarios		642	38	124	227,9	4.529	314	606	93,0
Antibióticos	-	141	7	15	121,4	1.689	104	128	23,1
Vacunas	-	4	0	0	-100,0	896	40	0	-100,0
Otros Insumos	-	497	30	108	256,2	1.944	170	478	181,2
Otros Insumos						1.679	166	197	18,5
Cuchillas y hojas cortantes, para madera y máquinas		12	0	0	735,8	141	1	5	290,7
Sacos y talegas		665	58	55	-6,2	1.538	165	191	16,2
Maquinaria 1/						20.737	2.309	3.000	29,9
Tractores		25	1	1	0,0	446	5	50	890,6
Cosechadoras-trilladoras		1	0	0		3	0	0	
Sembradoras, plantadoras y transplantadoras		4	1	0	-100,0	79	16	0	-100,0
Otras maquinarias y herramientas						20.209	2.288	2.950	28,9

Fuente: elaborado por Odepa con información del Servicio Nacional de Aduanas. * Cifras sujetas a revisión por informes de variación de valor (IVV).

Cuadro N° 19

Importaciones de productos silvoagropecuarios

Productos	Código SACH	Volumen (toneladas)				Valor (miles de US\$ CIF)			
		2011	enero		2011	enero		Var % 12/11	
			2011	2012		2011	2012		
Total Importaciones					5.004.194	346.761	357.343	3,1	
Primario					1.089.450	73.546	85.633	16,4	
Maíz consumo	10059000	666.016	68.978	59.409	-13,9	212.640	19.130	17.753	-7,2
Trigo Blando	10019000	625.441	17.790	77.885	337,8	214.829	5.773	23.711	310,7
Trigo Duro	10011000	30.086	1	804	66.870,0	11.167	0	304	163.332,3
Cebada	10030000	24.313	7.600	12.600	65,8	8.512	2.451	4.335	76,9
Habas de soja, incluso quebrantadas	12010000	138.484	15.707	1.283	-91,8	75.504	8.024	673	-91,6
Otros productos silvoagropecuarios	-	-	-	-	-	566.798	38.168	38.858	1,8
Industrial					3.914.744	273.215	271.710	-0,6	
Arroz descascarillado	10062000	3	0	0		12	0	0	
Arroz blanqueado	10063000	83.594	6.090	8.634	41,8	46.612	3.388	4.896	44,5
Arroz partido	10064000	23.695	2.242	2.634	17,5	10.457	918	1.230	34,1
Harina de trigo	11010000	182	0	20		138	0	16	
Aceite de Maravilla en bruto	15121110	3.905	256	454	77,1	6.010	413	687	66,2
Aceite de Maravilla refinado	15121910	13.218	919	857	-6,7	23.260	1.711	1.416	-17,2
Aceite de soja en bruto	15071000	0	0	0		2	0	0	
Aceite de soja refinado	15079000	2.728	0	1		4.128	0	3	
Mezclas de aceites	15179000	249.795	22.658	19.667	-13,2	362.112	32.801	25.606	-21,9
Azúcar refinada	17019900	463.655	34.972	23.431	-33,0	364.465	24.995	16.714	-33,1
Leche en polvo descremada	-	6.784	174	132	-23,9	23.699	532	446	-16,2
Leche en polvo entera	-	3.106	0	16		12.396	0	66	
Quesos	-	10.929	1.190	1.304	9,6	52.231	5.355	5.853	9,3
Carne Bovina Refrigerada	-	119.663	6.667	5.832	-12,5	753.702	40.890	37.653	-7,9
Carne Bovina Congelada	-	5.885	215	343	59,2	25.618	985	1.527	55,0
Carne Porcina	-	14.179	891	1.418	59,2	44.109	2.597	4.467	72,0
Carne Ave	-	72.715	6.228	6.620	6,3	131.266	10.869	12.547	15,4
Otros productos silvoagropecuarios	-	-	-	-	-	2.054.525	147.762	158.584	7,3

Fuente: elaborado por Odepa con información del Servicio Nacional de Aduanas.

Cuadro N° 20

Importaciones de insumos y maquinaria

Productos	Código SACH	Volumen (toneladas)				Valor (miles de US\$ CIF)			
		2011	enero		2011	enero		Var % 12/11	
			2011	2012		2011	2012		
Insumos									
		786.543	1.020.052	1.061.966	4,1	276.405	400.384	575.815	43,8
Urea	-	411.932	517.973	510.414	-1,5	126.030	172.695	254.464	47,3
Superfosfatos	-	108.157	120.153	109.790	-8,6	33.797	45.125	60.564	34,2
Nitrato de Amonio	-	31.405	22.423	18.302	-18,4	13.840	9.568	8.430	-11,9
Fosfato Diamónico	-	42.673	65.614	65.048	-0,9	16.155	32.333	43.108	33,3
Fosfato Monoamónico	-	51.093	75.651	75.691	0,1	18.762	35.257	51.574	46,3
Otros fertilizantes	-	141.282	218.239	282.721	29,5	67.820	105.406	157.675	49,6
Agroquímicos		30.813	32.754	34.766	6,1	212.392	225.444	249.950	10,9
Herbicidas	-	8.390	7.234	8.395	16,1	55.822	51.616	60.589	17,4
Fungicidas	-	3.209	3.727	5.005	34,3	48.786	54.885	65.044	18,5
Insecticidas	-	6.825	7.071	6.752	-4,5	61.423	62.183	58.977	-5,2
Otros agroquímicos	-	12.389	14.723	14.614	-0,7	46.361	56.760	65.339	15,1
Medicamentos veterinarios		2.395	2.904	2.846	-2,0	52.929	67.253	95.140	41,5
Antibióticos	-	1.568	2.180	1.932	-11,4	11.377	14.246	18.653	30,9
Vacunas	-	143	151	194	28,1	28.788	39.264	57.950	47,6
Otros Insumos	-	684	573	721	25,8	12.765	13.742	18.536	34,9
Otros Insumos						20.067	29.619	42.567	43,7
Cuchillas y hojas cortantes, para madera y máquinas		536	473	851	80,0	11.869	12.951	17.629	36,1
Sacos y talegas		3.263	5.928	8.172	37,9	8.199	16.668	24.938	49,6
Maquinaria 1/						304.561	471.248	754.047	60,0
Tractores		28.557	4.434	4.620	4,2	40.682	80.113	123.158	53,7
Cosechadoras-trilladoras		134	120	138	15,0	5.451	10.712	13.918	29,9
Sembradoras, plantadoras y transplantadoras		577	825	676	-18,1	3.868	5.156	6.369	23,5
Otras maquinarias y herramientas						254.561	375.266	610.601	62,7

Fuente: elaborado por Odepa con información del Servicio Nacional de Aduanas.