

Oficina de Estudios y Políticas Agrarias - ODEPA-



**Balanza comercial de productos silvoagropecuarios
Avance mensual de febrero de 2010**

marzo de 2010

**Balanza comercial de productos silvoagropecuarios
Avance mensual de febrero de 2010**

Liliana Yáñez Barrios

Publicación de la Oficina de Estudios y Políticas Agrarias del
Ministerio de Agricultura, Gobierno de Chile

Director y Representante Legal
Ivan Nazif Astorga

Se puede reproducir total o parcialmente citando la fuente

ODEPA
Teatinos 40 piso 8
Fono: 3973000- Fax: 3973044
Casilla 13.320 Correo 21 - Código Postal 6500696
www.odepa.gob.cl
Santiago de Chile

CONTENIDO

Cuadro	Descripción	Página
Nº 1	Balanza de productos silvoagropecuarios	4
Nº 2	Evolución de las exportaciones silvoagropecuarias por sector	5
Nº 3	Evolución de las importaciones silvoagropecuarias por sector	6
Nº 4	Balanza de productos silvoagropecuarios por clase y subsector	7
Nº 5	Balanza de productos silvoagropecuarios por zona económica	9
Nº 6	Exportación de productos silvoagropecuarios por país de destino	11
Nº 7	Importación de productos silvoagropecuarios por país de origen	12
Nº 8	Principales productos silvoagropecuarios exportados	13
Nº 9	Principales productos silvoagropecuarios importados	14
Nº 10	Exportaciones de frutas	15
Nº 11	Exportaciones de semillas	17
Nº 12	Exportaciones de bulbos, flores y musgos	18
Nº 13	Exportaciones de hortalizas y tubérculos	19
Nº 14	Exportaciones de vinos y alcoholes	20
Nº 15	Exportaciones pecuarias	21
Nº 16	Exportaciones forestales	22
Nº 17	Importaciones de productos silvoagropecuarios	23
Nº 18	Importaciones de insumos y maquinaria	24

Gráfico	Descripción	Página
Nº 1	Balanza de productos silvoagropecuarios	4
Nº 2	Evolución de las exportaciones silvoagropecuarias	5
Nº 3	Evolución de las importaciones silvoagropecuarias	6
Nº 4	Exportaciones silvoagropecuarios por clase	8
Nº 5	Exportaciones silvoagropecuarios por subsector	8
Nº 6	Exportaciones de productos silvoagropecuarios por zona económica	8
Nº 7	Importaciones de productos silvoagropecuarios por zona económica	8
Nº 8	Exportación de productos silvoagropecuarios por país de destino	9
Nº 9	Importación de productos silvoagropecuarios por país de origen	10
Nº 10	Principales productos silvoagropecuarios exportados	11
Nº 11	Principales productos silvoagropecuarios importados	12

Las exportaciones que no son realizadas en la modalidad "a firme" pueden ser ajustadas de acuerdo al Informe de Variación de Valor (IVV), el cual afecta directamente a cada declaración de exportación en el mes en que fueron efectuadas. Por esta razón, las cifras de exportaciones pueden experimentar modificaciones cada vez que se aplican los IVV, ocasionando, eventualmente, el ajuste de los valores de exportación.

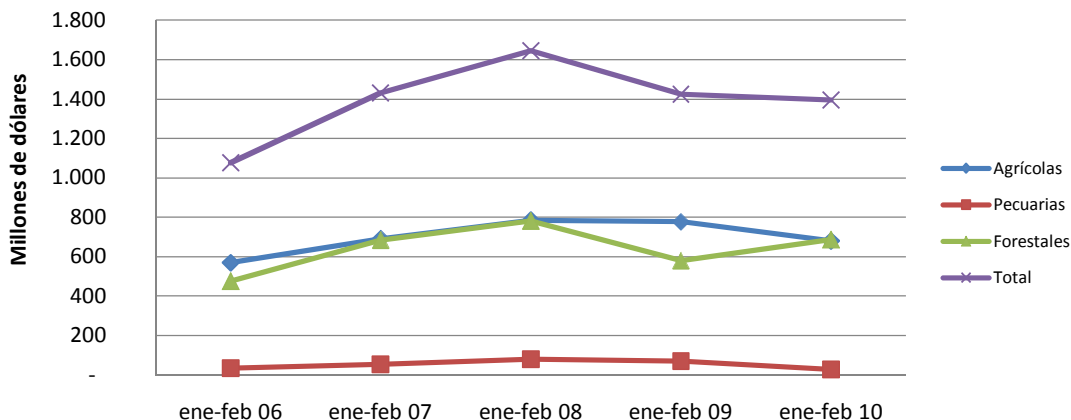
Cuadro N° 1
Balanza comercial de productos silvoagropecuarios por sector *
Chile - Mundo
Miles de dólares

Sector	2009 ene-dic	2008 ene-feb	2009 ene-feb	2010 ene-feb	Variación 2010-2009	Participación 2010
Exportaciones país	53.024.100	12.229.400	7.340.400	10.728.500	46,2%	17%
Importaciones país	39.707.900	8.615.900	5.914.400	7.321.700	23,8%	6%
Saldo	13.316.200	3.613.500	1.426.000	3.406.800	138,9%	
Exportaciones por sector						
Total	10.653.062	2.219.641	1.860.278	1.890.218	1,6%	
Agrícolas	6.074.310	1.223.332	1.123.100	1.028.324	-8,4%	54,4%
Pecuarias	949.456	183.686	136.652	153.769	12,5%	8,1%
Forestales	3.629.296	812.623	600.526	708.125	17,9%	37,5%
Importaciones por sector						
Total	2.962.963	573.348	435.180	494.653	13,7%	
Agrícolas	2.169.480	437.878	346.465	348.441	0,6%	70,4%
Pecuarias	649.270	104.053	68.185	124.913	83,2%	25,3%
Forestales	144.213	31.417	20.530	21.299	3,7%	4,3%
Balanza comercial de productos						
Total	7.690.099	1.646.293	1.425.098	1.395.565	-2,1%	
Agrícolas	3.904.830	785.454	776.635	679.883	-12,5%	48,7%
Pecuarias	300.186	79.633	68.467	28.856	-57,9%	2,1%
Forestales	3.485.083	781.206	579.996	686.826	18,4%	49,2%

Fuente: ODEPA con información del Servicio Nacional de Aduanas; Banco Central 08/02/2010

* Cifras sujetas a revisión por informes de variación de valor (IVV).

Grafico N° 1
Evolución balanza de productos silvoagropecuarios



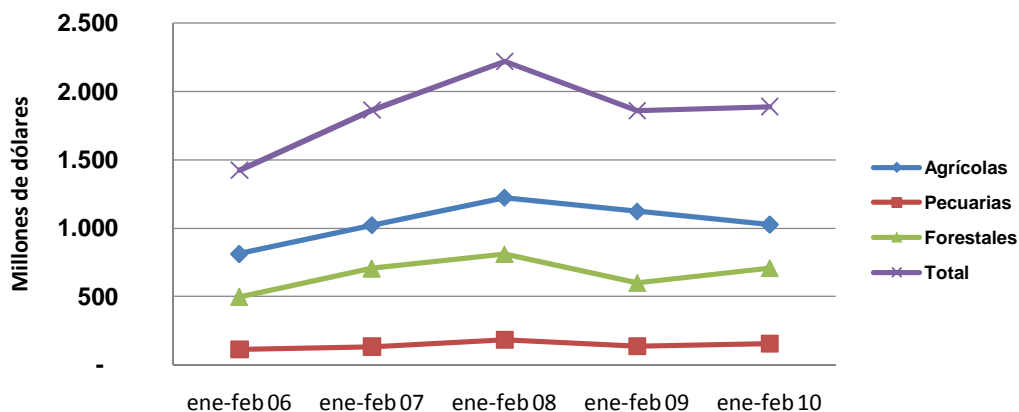
Fuente: ODEPA con información del Servicio Nacional de Aduanas

Cuadro N° 2
Evolución de las exportaciones silvoagropecuarias por sector*
Chile - Mundo
Miles de dólares

Sector	enero- febrero				
	2006	2007	2008	2009	2010
Agrícolas	813.578	1.023.146	1.223.332	1.123.100	1.028.324
Pecuarias	113.383	133.903	183.686	136.652	153.769
Forestales	497.024	706.035	812.623	600.526	708.125
Total	1.423.985	1.863.084	2.219.641	1.860.278	1.890.218

Fuente: ODEPA con información del Servicio Nacional de Aduanas
 * Cifras sujetas a revisión por informes de variación de valor (IVV).

Gráfico N° 2
Evolución de las exportaciones silvoagropecuarias



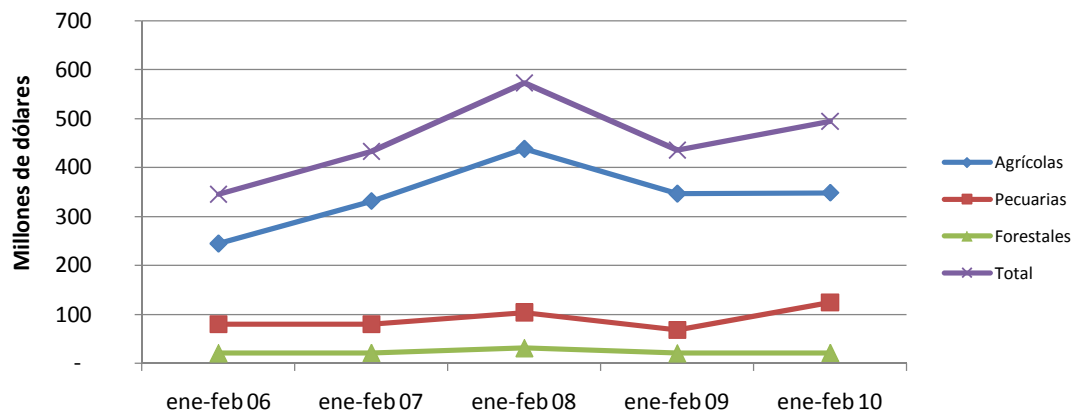
Fuente: ODEPA con información del Servicio Nacional de Aduanas

Cuadro N° 3
Evolución de las importaciones silvoagropecuarias por sector
Chile - Mundo
Miles de dólares

Sector	enero- febrero				
	2006	2007	2008	2009	2010
Agrícolas	244.850	331.428	437.878	346.465	348.441
Pecuarías	79.772	79.781	104.053	68.185	124.913
Forestales	21.070	21.413	31.417	20.530	21.299
Total	345.692	432.622	573.349	435.180	494.653

Fuente: ODEPA con información del Servicio Nacional de Aduanas

Gráfico N° 3
Evolución de las importaciones silvoagropecuarias



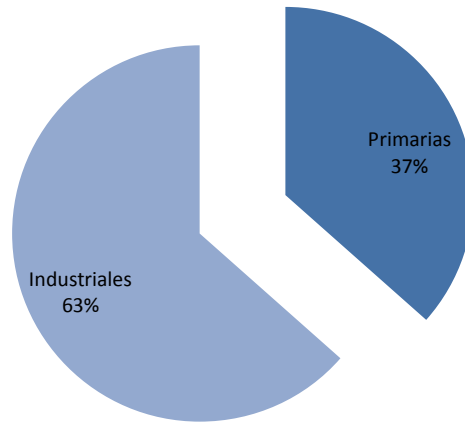
Fuente: ODEPA con información del Servicio Nacional de Aduanas

Cuadro N° 4
Balanza comercial de productos silvoagropecuarios por clase y sector*
Chile - Mundo
Miles de dólares

Clase y sector	2009	2009	2010	Variación	Participación
	ene-dic	ene-feb	ene-feb	2010-2009	2010
Exportaciones por clase y sector					
Total silvoagropecuario	10.653.062	1.860.278	1.890.218	1,6%	
Productos primarios	3.697.245	844.629	690.785	-18,2%	36,5%
Agrícolas	3.332.819	766.575	634.508	-17,2%	91,9%
Pecuarias	84.749	16.270	11.202	-31,1%	1,6%
Forestales	279.677	61.784	45.075	-27,0%	6,5%
Productos industriales	6.955.818	1.015.648	1.199.432	18,1%	63,5%
Agrícolas	2.741.491	356.525	393.816	10,5%	32,8%
Pecuarias	864.707	120.382	142.567	18,4%	11,9%
Forestales	3.349.620	538.741	663.049	23,1%	55,3%
Importaciones por clase y sector					
Total silvoagropecuario	2.962.963	435.180	494.653	13,7%	
Productos primarios	704.791	110.643	107.889	-2,5%	21,8%
Agrícolas	672.715	104.752	101.842	-2,8%	94,4%
Pecuarias	21.350	4.251	4.291	0,9%	4,0%
Forestales	10.726	1.640	1.756	7,1%	1,6%
Productos industriales	2.258.172	324.537	386.765	19,2%	78,2%
Agrícolas	1.496.765	241.713	246.600	2,0%	63,8%
Pecuarias	627.920	63.934	120.623	88,7%	31,2%
Forestales	133.487	18.890	19.542	3,5%	5,1%
Balanza comercial de productos					
Total silvoagropecuario	7.690.099	1.425.098	1.395.565	-2,1%	
Productos primarios	2.992.454	733.986	582.896	-20,6%	41,8%
Agrícolas	2.660.104	661.823	532.666	-19,5%	91,4%
Pecuarias	63.399	12.019	6.911	-42,5%	1,2%
Forestales	268.951	60.144	43.319	-28,0%	7,4%
Productos industriales	4.697.646	691.111	812.667	17,6%	58,2%
Agrícolas	1.244.726	114.812	147.216	28,2%	18,1%
Pecuarias	236.787	56.448	21.944	-61,1%	2,7%
Forestales	3.216.133	519.851	643.507	23,8%	79,2%

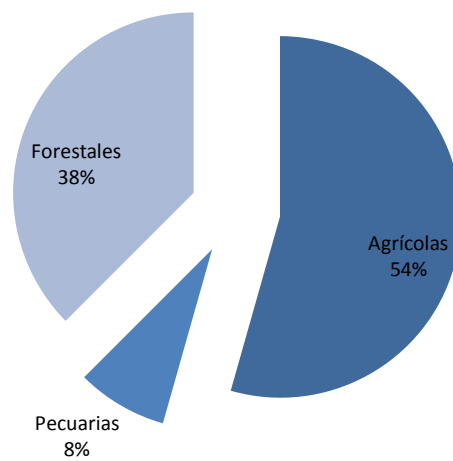
Fuente: ODEPA con información del Servicio Nacional de Aduanas
* Cifras sujetas a revisión por informes de variación de valor (IVV).

Gráfico N° 4
Exportaciones silvoagropecuarias por clase
Participación enero - febrero de 2010



Fuente: ODEPA con información del Servicio Nacional de Aduanas

Gráfico N° 5
Exportaciones silvoagropecuarias por sector
Participación enero- febrero de 2010



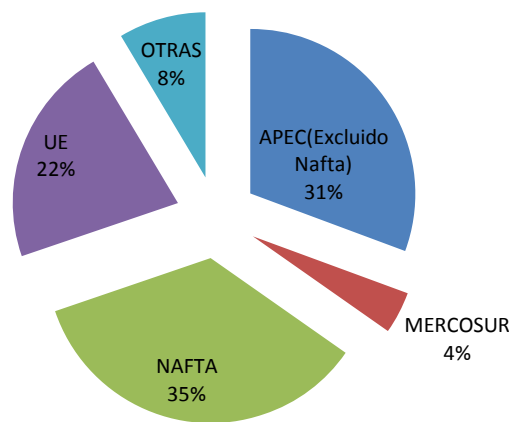
Fuente: ODEPA con información del Servicio Nacional de Aduanas

Cuadro N°5				
Balanza de productos silvoagropecuarios por zona económica *				
Miles de dólares				
Zona económica		Exportaciones	Importaciones	Saldo
APEC (Excluido NAFTA)				
	2009	3.141.141	131.495	3.009.646
	enero- febrero 2009	481.689	21.383	460.306
	enero-febrero 2010	578.808	22.533	556.275
	Var. (%) 2010/2009	20,2	5,4	20,8
UE (25)				
	2009	2.481.061	224.506	2.256.555
	enero- febrero 2009	405.141	34.415	370.726
	enero-febrero 2010	409.376	36.287	373.089
	Var. (%) 2010/2009	1,0	5,4	0,6
MERCOSUR				
	2009	404.382	1.836.472	-1.432.090
	enero- febrero 2009	48.040	290.280	-242.240
	enero-febrero 2010	77.771	304.998	-227.227
	Var. (%) 2010/2009	61,9	5,1	-6,2
NAFTA				
	2009	3.298.463	373.945	2.924.518
	enero- febrero 2009	768.526	48.952	719.574
	enero-febrero 2010	662.177	64.123	598.054
	Var. (%) 2010/2009	-13,8	31,0	-16,9
Otras				
	2009	1.328.015	396.545	931.470
	enero- febrero 2009	156.882	40.150	116.732
	enero-febrero 2010	162.086	66.712	95.374
	Var. (%) 2010/2009	3,3	66,2	-18,3
Balanza comercial de productos				
	2009	10.653.062	2.962.963	7.690.099
	enero- febrero 2009	1.860.278	435.180	1.425.098
	enero-febrero 2010	1.890.218	494.653	1.395.565
	Var. (%) 2010/2009	1,6	13,7	-2,1

Fuente: ODEPA con información del Servicio Nacional de Aduanas.

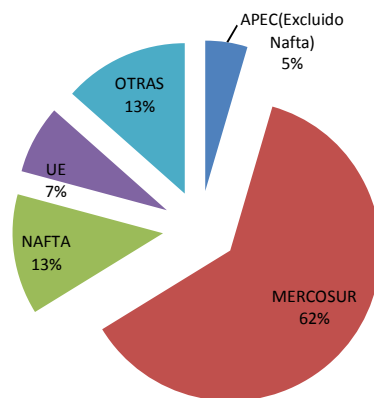
* Cifras sujetas a revisión por informes de variación de valor (IVV).

Gráfico N° 6
Exportación de productos silvoagropecuarios por zona económica
Participación enero - febrero de 2010



Fuente: ODEPA con información del Servicio Nacional de Aduanas

Gráfico N° 7
Importación de productos silvoagropecuarios por zona económica
Participación enero- febrero de 2010



Fuente: ODEPA con información del Servicio Nacional de Aduanas

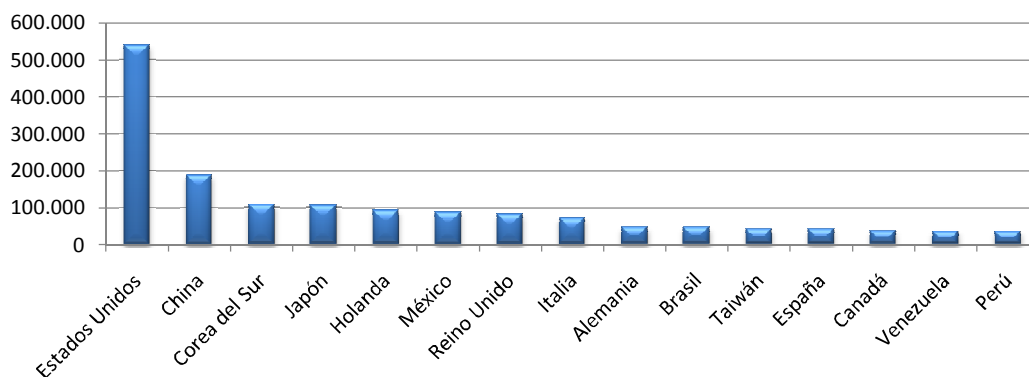
Cuadro N°6
Exportación de productos silvoagropecuarios por país de destino*
Miles de dólares FOB

País	2009	2009	2010	Variación	Participación
	ene-dic	ene-feb	ene-feb	2010-2009	2010
Estados Unidos	2.498.918	642.317	538.895	-16,1%	28,5%
China	1.020.993	167.015	187.805	12,4%	9,9%
Corea del Sur	435.152	67.140	107.053	59,4%	5,7%
Japón	686.020	113.957	104.364	-8,4%	5,5%
Holanda	586.454	111.705	90.445	-19,0%	4,8%
México	556.541	89.302	87.315	-2,2%	4,6%
Reino Unido	503.417	83.705	81.291	-2,9%	4,3%
Italia	287.099	31.773	70.529	122,0%	3,7%
Alemania	292.970	57.604	45.800	-20,5%	2,4%
Brasil	238.590	25.335	45.668	80,3%	2,4%
Taiwán	183.174	26.915	40.508	50,5%	2,1%
España	181.124	24.007	40.095	67,0%	2,1%
Canadá	243.003	36.906	35.967	-2,5%	1,9%
Venezuela	395.622	49.533	34.705	-29,9%	1,8%
Perú	245.087	30.506	34.381	12,7%	1,8%
Otros países	2.298.898	302.558	345.395	14,2%	18,3%
TOTAL	10.653.062	1.860.278	1.890.218	1,6%	100,0%

Fuente: ODEPA con información del Servicio Nacional de Aduanas.

* Cifras sujetas a revisión por informes de variación de valor (IVV).

Gráfico N° 8
Exportación de productos silvoagropecuarios por país de destino
Miles de dólares enero- febrero de 2010



Fuente: ODEPA con información del Servicio Nacional de Aduanas

Cuadro N°7

Importación de productos silvoagropecuarios por país de origen *

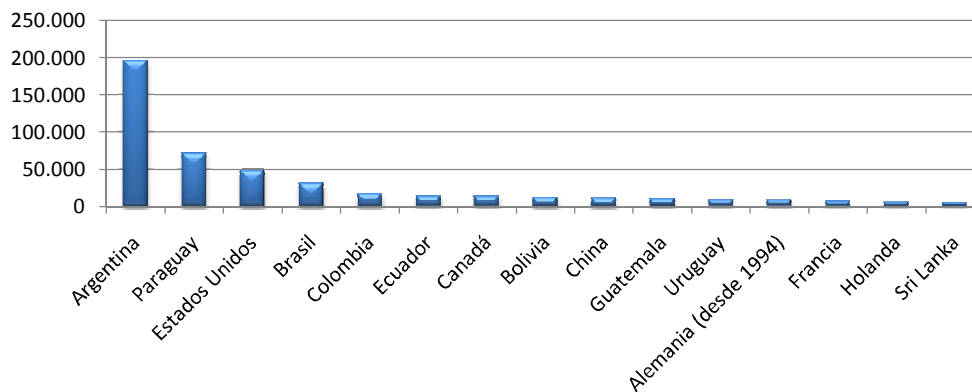
Miles de dólares CIF

País	2009	2009	2010	Variación 2010-2009	Participación 2010
	ene-dic	ene-feb	ene-feb		
Argentina	1.210.542	195.802	195.398	-0,2%	39,5%
Paraguay	415.169	59.163	70.884	19,8%	14,3%
Estados Unidos	234.872	32.115	47.712	48,6%	9,6%
Brasil	169.176	31.770	30.677	-3,4%	6,2%
Colombia	72.586	4.781	16.423	243,5%	3,3%
Ecuador	74.161	8.833	12.731	44,1%	2,6%
Canadá	112.840	13.239	12.596	-4,9%	2,5%
Bolivia	63.340	7.005	11.496	64,1%	2,3%
China	53.985	9.250	11.182	20,9%	2,3%
Guatemala	95.217	9.032	9.616	6,5%	1,9%
Uruguay	41.585	3.546	8.039	126,7%	1,6%
Alemania (desde 1994)	35.880	6.520	7.805	19,7%	1,6%
Francia	53.541	9.338	6.209	-33,5%	1,3%
Holanda	30.594	4.487	5.639	25,7%	1,1%
Sri Lanka	17.417	1.227	4.887	298,3%	1,0%
Otros países	282.060	39.074	43.358	11,0%	8,8%
TOTAL	2.962.963	435.180	494.653	13,7%	100,0%

Fuente: ODEPA con información del Servicio Nacional de Aduanas.

Gráfico N° 9

**Importación de productos silvoagropecuarios por país de origen
Miles de dólares enero - febrero de 2010**



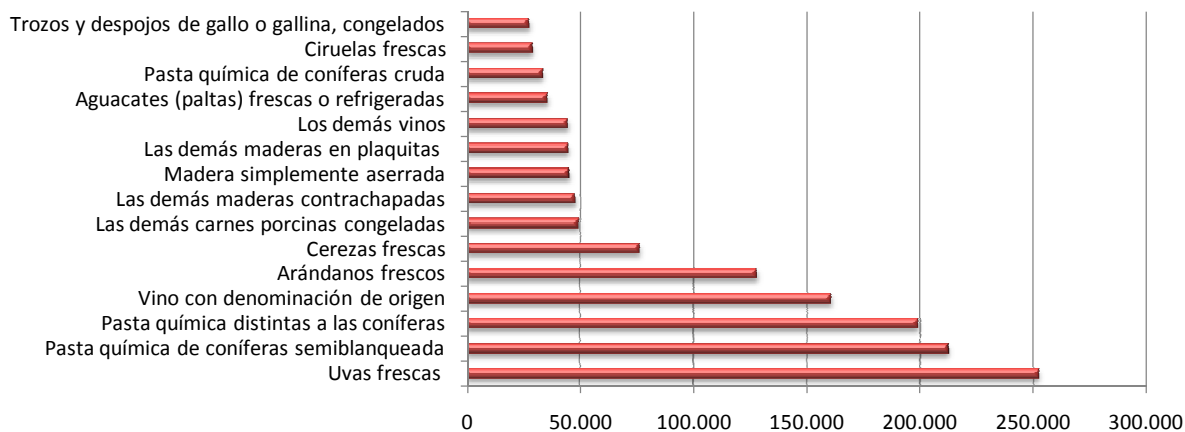
Fuente: ODEPA con información del Servicio Nacional de Aduanas

Cuadro N°8
Principales productos silvoagropecuarios exportados*

Producto	Código SACH	Miles de dólares FOB			Variación 2010-2009	Participación 2010
		2009 ene-dic	2009 ene-feb	2010 ene-feb		
Uvas frescas	08061000	1.122.666	361.554	252.525	-30,2%	13,4%
Pasta química de coníferas semiblanqueada	47032100	992.373	153.280	212.538	38,7%	11,2%
Pasta química distintas a las coníferas	47032900	817.916	152.118	199.044	30,8%	10,5%
Vino con denominación de origen	22042110	1.069.239	134.856	160.952	19,4%	8,5%
Arándanos frescos	08104000	173.685	117.619	128.026	8,8%	6,8%
Cerezas frescas	08092000	96.313	55.375	76.185	37,6%	4,0%
Las demás carnes porcinas congeladas	02032900	311.320	41.169	49.327	19,8%	2,6%
Las demás maderas contrachapadas	44123910	283.436	49.431	47.630	-3,6%	2,5%
Madera simplemente aserrada	44071012	272.687	40.117	45.098	12,4%	2,4%
Las demás maderas en plaquitas	44012200	273.745	59.920	44.539	-25,7%	2,4%
Los demás vinos	22042990	211.211	29.063	44.410	52,8%	2,3%
Aguacates (paltas) frescas o refrigeradas	08044000	225.664	26.167	35.410	35,3%	1,9%
Pasta química de coníferas cruda	47031100	170.617	16.340	33.390	104,3%	1,8%
Ciruelas frescas	08094010	104.982	44.142	28.767	-34,8%	1,5%
Trozos y despojos de gallo o gallina, congelados	02071400	163.687	20.924	27.296	30,5%	1,4%
Los demás productos		4.363.522	558.204	505.079	-9,5%	26,7%
TOTAL		10.653.062	1.860.278	1.890.218	1,6%	100,0%

Fuente: ODEPA con información del Servicio Nacional de Aduanas.
 * Cifras sujetas a revisión por informes de variación de valor (IVV).

Gráfico N° 10
Principales productos silvoagropecuarios exportados
Miles de dólares enero - febrero de 2010



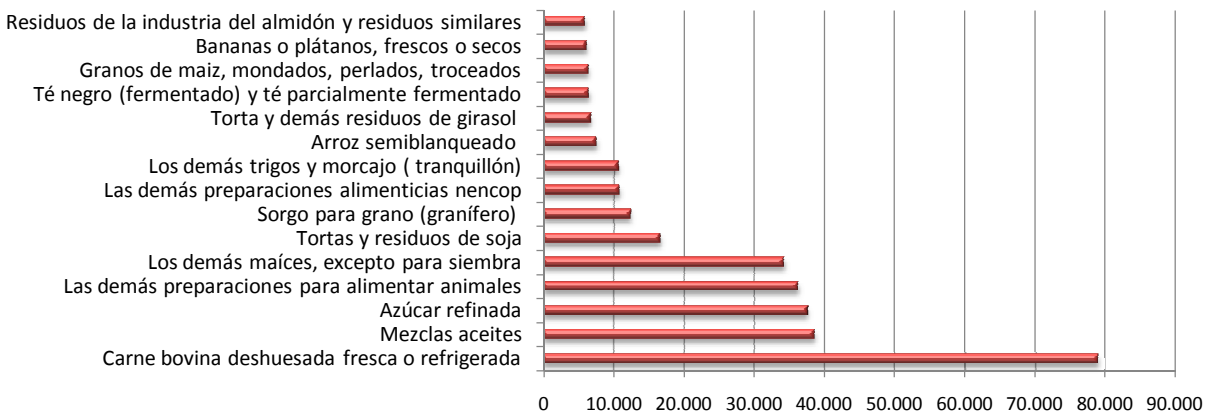
Fuente: ODEPA con información del Servicio Nacional de Aduanas

Cuadro N°9
Principales productos silvoagropecuarios importados

Producto	Código SACH	Miles de dólares CIF			Variación 2010-2009	Participación 2010
		2009 ene-dic	2009 ene-feb	2010 ene-feb		
Carne bovina deshuesada fresca o refrigerada	02013000	437.185	39.071	79.021	102,2%	16,0%
Mezclas aceites	15179000	218.954	39.515	38.569	-2,4%	7,8%
Azúcar refinada	17019900	261.097	32.086	37.588	17,1%	7,6%
Las demás preparaciones para alimentar animales	23099090	177.163	23.477	36.287	54,6%	7,3%
Los demás maíces, excepto para siembra	10059000	144.346	28.135	34.230	21,7%	6,9%
Tortas y residuos de soja	23040000	202.308	43.042	16.600	-61,4%	3,4%
Sorgo para grano (granífero)	10070000	81.898	7.667	12.418	62,0%	2,5%
Las demás preparaciones alimenticias nencop	21069090	63.640	9.730	10.816	11,2%	2,2%
Los demás trigos y morcajo (tranquillón)	10019000	160.743	26.466	10.631	-59,8%	2,1%
Arroz semiblanqueado	10063000	51.515	8.020	7.463	-6,9%	1,5%
Torta y demás residuos de girasol	23063000	24.357	4.463	6.718	50,5%	1,4%
Té negro (fermentado) y té parcialmente fermentado	09024000	27.853	2.946	6.434	118,4%	1,3%
Granos de maiz, mondados, perlados, troceados	11042300	16.641	2.133	6.390	199,6%	1,3%
Bananas o plátanos, frescos o secos	08030000	42.715	5.041	6.123	21,5%	1,2%
Residuos de la industria del almidón y residuos similares	23031000	23.627	8.567	5.895	-31,2%	1,2%
Los demás productos		1.028.920	154.822	179.468	15,9%	36,3%
TOTAL		2.962.963	435.180	494.653	13,7%	100,0%

Fuente: ODEPA con información del Servicio Nacional de Aduanas.

Gráfico N° 11
Principales productos silvoagropecuarios importados
Miles de dólares enero - febrero de 2010



Fuente: ODEPA con información del Servicio Nacional de Aduanas

Cuadro N°12									
Exportaciones de frutas *									
PRODUCTOS	Código SACH	Volumen (toneladas)				Valor (miles de US\$ FOB)			
		2009	enero-febrero			2009	enero-febrero		
			2009	2010	Var % 10/09		2009	2010	Var % 10/09
TOTAL AGRICOLA						6.074.310	1.123.100	1.028.324	-8,4
TOTAL FRUTAS		2.912.251	527.544	462.841	-12,3	3.653.385	836.890	700.808	-16,3
FRUTA PRIMARIO		2.410.150	467.391	395.500	-15,4	2.820.211	717.213	595.470	-17,0
Fruta fresca		2.379.953	466.661	394.667	-15,4	2.689.686	712.127	590.656	-17,1
Uvas	08061000	850.405	262.987	195.357	-25,7	1.122.666	361.554	252.525	-30,2
Manzanas	08081000	678.499	17.147	7.026	-59,0	480.965	13.371	5.193	-61,2
Kiwis	08105000	182.771	43	112	161,6	143.747	198	219	11,0
Aguacates (paltas)	08044000	166.184	15.022	39.734	164,5	225.664	26.167	35.410	35,3
Ciruelas	08094010	95.057	41.609	29.882	-28,2	104.982	44.142	28.767	-34,8
Peras	08082010	129.570	22.089	15.664	-29,1	113.012	20.733	11.983	-42,2
Arándanos	08104000	38.506	27.738	31.915	15,1	173.685	117.619	128.026	8,8
Nectarines	08093010	55.944	34.493	27.767	-19,5	63.670	39.296	26.651	-32,2
Melocotones (duraznos)	08093020	40.082	27.651	20.153	-27,1	38.671	25.320	18.904	-25,3
Frambuesas	08102000	786	359	251	-30,1	4.412	1.981	1.495	-24,6
Limonos	08055010	36.962	45	1.514	3.287,1	30.986	24	1.044	4.269,8
Mandarinas, clementinas	08052000	32.861	42	0	-100,0	38.644	45	0	-100,0
Cerezas	08092000	23.474	13.406	22.873	70,6	96.313	55.375	76.185	37,6
Naranjas	08051000	38.102	52	2	-96,1	32.890	40	4	-90,0
Otros	-	10.748	3.978	2.417	-39,2	19.377	6.264	4.249	-32,2
Frutos secos		30.196	730	833	14,1	130.526	5.086	4.814	-5,3
Almendras con cáscara, frescas o secas.	08021100	766	0	9		2.422	0	26	
Almendras sin cáscara	08021200	7.681	519	559	7,8	33.992	2.570	2.566	-0,2
Avellanas con cáscara, frescas o secas	08022100	2.671	0	0		6.372	0	0	
Avellanas sin cáscara, frescas o secas.	08022200	44	1	9	1.431,6	249	7	52	624,4
Castañas, frescas o secas, incluso sin cáscara	08024000	733	0	0		665	0	0	
Los demás cocos , excepto secos	08011900	1	0	1		11	0	2	
Los demás frutos de cáscara, frescos o secos	-	1	0	0		1	0	0	
Nueces de nogal con cáscara	08023100	11.458	2	0	-100,0	32.377	8	0	-100,0
Nueces de nogal sin cáscara	08023200	6.790	196	255	30,3	52.090	1.641	2.168	32,1
Pistachos, frescos o secos, incluso sin cáscara	08025000	51	13	0		2.347	860	0	

Fuente: ODEPA con información del Servicio Nacional de Aduanas. * Cifras sujetas a revisión por informes de variación de valor (IVV).

Cuadro N° 12 (continuación)

PRODUCTOS	Código SACH	Exportaciones de frutas *				Valor (miles de US\$ FOB)			
		Volumen (toneladas)				Valor (miles de US\$ FOB)			
		2009	enero-febrero			2009	enero-febrero		
			2009	2010	Var % 10/09		2009	2010	Var % 10/09
FRUTA INDUSTRIALIZADA		502.101	60.154	67.341	11,9	833.174	119.678	105.338	-12,0
Compotas		107.391	12.898	18.817	45,9	95.291	15.475	15.146	-2,1
Damascos		1.997	331	293	-11,4	2.196	415	288	-30,8
Duraznos		41.253	5.508	8.013	45,5	39.142	7.889	6.594	-16,4
Las demás confituras, jaleas y mermeladas, puré y pastas de f		64.130	7.050	10.511	49,1	53.928	7.148	8.264	15,6
Otras		10	9	0	-100,0	25	22	0	-100,0
Congelados		91.040	22.701	19.217	-15,3	215.230	54.839	40.305	-26,5
Frambuesas		35.164	9.610	7.420	-22,8	124.735	33.727	23.614	-30,0
Frutillas		20.970	6.207	5.138	-17,2	28.832	8.630	6.522	-24,4
Moras		12.021	3.046	3.080	1,1	15.542	3.816	3.222	-15,6
Zarzamoras, mora-frambuesa y grosellas		1.327	418	386	-7,6	2.168	619	785	26,9
Las demás		21.558	3.421	3.193	-6,7	43.953	8.048	6.163	-23,4
Conservas		77.262	5.864	7.926	35,2	107.587	10.255	12.356	20,5
Aceitunas		2.928	459	417	-9,2	5.849	825	768	-7,0
Cerezas		5.074	516	818	58,4	11.054	1.130	1.897	67,9
Damascos		202	151	18	-88,4	335	275	22	-92,0
Duraznos		57.661	4.000	5.575	39,4	67.971	5.332	7.146	34,0
Las demás frutas preparadas o conservadas		2.071	121	251	107,3	3.705	482	603	25,1
Los demás frutos de cáscara y semillas, incluidas las mezclas		1.106	172	163	-5,4	8.163	1.535	1.008	-34,3
Mezclas preparadas o conservadas		7.844	420	668	59,1	9.813	646	893	38,4
Peras		203	2	0		252	12	0	
Otras conservas		173	23	17	-27,0	444	18	19	3,1
Deshidratados		136.396	7.833	12.596	60,8	275.524	19.957	24.911	24,8
Ciruelas secas		46.502	3.348	7.505	124,2	100.053	8.629	13.489	56,3
Manzanas		5.340	758	660	-12,9	29.326	4.771	3.548	-25,7
Mosquetas		6.003	249	427	71,8	25.440	1.134	1.863	64,3
Pasas		78.277	3.434	3.962	15,4	118.675	5.140	5.491	6,8
Otros deshidratados		274	45	42	-7,5	2.031	283	521	84,0
Extraccion de aceites		2.284	42	145	246,6	15.943	504	1.154	129,0
Aceite de oliva, virgen		1.934	21	115	441,7	12.543	220	672	205,1
Aceite de rosa mosqueta y sus fracciones		200	20	29	50,6	3.028	273	482	76,7
Otros		150	1	0	-89,6	372	11	1	-95,2
Jugos		80.855	10.405	8.229	-20,9	108.841	17.638	10.781	-38,9
Manzanas		38.146	6.167	3.045	-50,6	40.318	10.571	2.660	-74,8
Uva (Incluido el mosto)		42.306	4.162	5.128	23,2	68.115	6.974	8.054	15,5
Otros		402	76	56	-26,2	408	93	67	-28,6
Otras frutas		6.874	411	411	0,0	14.758	1.010	685	-32,2

Fuente: ODEPA con información del Servicio Nacional de Aduanas. * Cifras sujetas a revisión por informes de variación de valor (IVV).

Cuadro N° 13

Exportaciones de semillas para siembra *

PRODUCTOS	Código SACH	Volumen (toneladas)				Valor (miles de US\$ FOB)			
		2009	enero-febrero			2009	enero-febrero		
			2009	2010	Var % 10/09		2009	2010	Var % 10/09
TOTAL AGRICOLA						6.074.310	1.123.100	1.028.324	-8,4
TOTAL SEMILLAS		104.990	4.817	792	-83,6	378.778	22.208	11.616	-47,7
Papas	7011000	525	0	0		447	0	0	
Porotos y frejoles para siembra		1.341	0	27		4.118	0	76	
Trigo duro	10011000	0	0	0		0	0	0	
Cebada	10030000	663	68	40	-41,2	243	29	13	-55,8
Maíz para la siembra	10051000	75.213	3.534	439	-87,6	191.515	7.918	1.247	-84,3
Sorgo de grano	10070010	13	0	0		37	0	0	
Habas de soja	12010010	12.644	0	0		27.876	0	0	
Semilla de lino para siembra	12040010								
Semilla algodón para siembra	12072010								
Semilla de raps		7.170	480	0	-100,0	20.622	1.387	0	-100,0
Semilla de girasol para al siembra	12060010	2.813	115	92	-20,1	13.960	201	247	22,9
Semilla de sésamo para siembra	12074010								
Semilla de mostaza para siembra	12075010	0	0	0		1	0	0	
Semilla de cártamo para siembra	12079911	0	0	0		0	0	0	
Semilla de amapola para siembra	12079110								
Las demás semillas y frutos oleaginosos	12079900								
Semilla de remolacha azucarera	12091000	4	4	0		8	7	0	
Semilla forrajera para siembra		1.801	452	103	-77,3	7.722	1.599	370	-76,9
Semillas de hortalizas		2.730	162	87	-45,9	82.897	5.281	5.909	11,9
Semillas de melón	12099920	27	1	0	-70,1	6.870	224	140	-37,8
Semillas de sandía	12099930	14	0	0		5.526	84	64	
Las demás semillas, frutos y esporas	12099990	13	0	2		531	1	120	
Semillas de plantas herbáceas	12093000	21	2	2	30,6	16.406	5.478	3.430	-37,4

Fuente: ODEPA con información del Servicio Nacional de Aduanas. * Cifras sujetas a revisión por informes de variación de valor (IVV).

Cuadro N° 14

Exportaciones de bulbos, flores de corte y musgos *

PRODUCTOS	Código SACH	Volumen (toneladas)				Valor (miles de US\$ FOB)			
		2009	enero-febrero			2009	enero-febrero		
			2009	2010	Var % 10/09		2009	2010	Var % 10/09
TOTAL AGRICOLA						6.074.310	1.123.100	1.028.324	-8,4
TOTAL FLORES/BULBOS/MUSGOS		11.431	289	176		33.924	1.812	1.181	-34,8
Bulbos en reposo vegetativo	06011000	10.644	168	61	-63,4	29.992	784	389	-50,4
Bulbos de liliium	06011011	9.820	156	2	-99,0	25.121	706	96	-86,4
Bulbos de tulipán	06011012	728	12	60		4.290	78	288	
Bulbos de cala	06011013	56	0	0		539	0	4	
Los demás bulbos	-	40	0	0		42	0	0	
Bulbos en vegetación o en flor	06012000	1	0	0		23	23	0	
Bulbos de liliium	06012011	0	0	0		23	23	0	
Bulbos de tulipán	06012012	0	0	0		1	0	0	
Los demás bulbos	-								
Flores de corte		257	77	60	-21,9	2.563	883	656	-25,7
Calas	06031960	58	18	5	-75,2	569	371	108	-70,8
Lilium	06031910	48	24	0	-98,1	277	148	2	-98,6
Peonias	06031930	71	17	42	147,1	833	242	366	51,7
Tulipán	06031920	13	0	0		129	0	2	
Limonium	06031950								
Claveles	06031200	8	8	0	-100,0	13	13	0	-100,0
Orquídeas	06031300	0	0	0	-100,0	1	0	0	-100,0
Otras flores de corte	-	60	10	13	29,2	741	110	177	61,0
Musgos y líquenes.	06041000	529	44	54	22,0	1.345	122	136	11,7

Fuente: ODEPA con información del Servicio Nacional de Aduanas. * Cifras sujetas a revisión por informes de variación de valor (IVV).

Cuadro N° 15

Exportaciones de hortalizas y tubérculos *

PRODUCTOS	Código SACH	Volumen (toneladas)				Valor (miles de US\$ FOB)			
		2009	enero-febrero			2009	enero-febrero		
			2009	2010	Var % 10/09		2009	2010	Var % 10/09
TOTAL AGRICOLA						6.074.310	1.123.100	1.028.324	-8,4
TOTAL HORTALIZAS Y TUBERCULOS		143.819	21.327	34.512	61,8	207.963	25.180	43.287	71,9
PRIMARIO		44.480	11.913	17.461	46,6	29.226	9.755	19.357	98,4
Achicorias, radicchios		1.331	112	176		1.364	147	150	
Ajos		5.539	2.885	3.782	31,1	9.758	4.288	10.664	148,7
Alcachofas									
Cebollas		34.196	8.450	13.127	55,4	12.883	4.689	8.104	72,8
Chalotes		20	0	0		17	1	0	
Espárragos		234	0	0	-97,4	351	1	0	-96,3
Judías		0	0	0		4	0	0	
Lechugas		8	0	0		13	1	1	
Melones frescos		1	0	1	57,2	2	1	1	69,9
Orégano, fresco o seco		1.426	209	79	-62,3	3.697	548	177	-67,7
Papas, excepto para siembra		316	4	8	101,8	114	7	9	32,5
Pimenta fresca o refrigerada		42	0	10	5.330,2	67	1	27	3.374,7
Tomates		211	0	84	55.786,7	248	0	119	38.020,8
Zanahorias y nabos		121	1	0	-54,5	51	1	1	-47,0
Otras hortalizas		1.033	250	193	-22,9	654	71	104	46,0
INDUSTRIAL		99.339	9.414	17.051	81,1	178.737	15.425	23.930	55,1
Congelados		19.334	2.580	2.835	9,9	47.385	6.157	6.187	0,5
Conservas		5.068	358	479	33,9	23.434	748	1.207	61,4
Deshidratados		4.198	251	203	-18,9	19.474	1.014	1.269	25,2
Pastas pulpas y jugos		70.739	6.225	13.534	117,4	88.444	7.507	15.266	103,4

Fuente: ODEPA con información del Servicio Nacional de Aduanas. * Cifras sujetas a revisión por informes de variación de valor (IVV).

Cuadro N° 16

Exportaciones de vinos y alcoholes *

PRODUCTOS	Código SACH	Volumen (miles de litros)				Valor (miles de US\$ FOB)			
		2009	enero-febrero			2009	enero-febrero		
			2009	2010	Var % 10/09		2009	2010	Var % 10/09
TOTAL AGRICOLA						6.074.310	1.123.100	1.028.324	-8,4
TOTAL VINOS Y ALCOHOLES		702.535	85.081	124.203	46,0	1.401.285	179.412	221.074	23,2
Vino con denominación de origen	22042110	348.413	43.010	51.820	20,5	1.069.239	134.856	160.952	19,4
Vino Sauvignon Blanc	22042111	50.210	6.524	6.476	-0,7	140.023	18.094	18.873	4,3
Vino Chardonnay	22042112	32.373	4.591	4.548	-0,9	98.805	13.874	13.948	0,5
Vino blanco mezclas	22042113	26.363	2.140	3.309	54,6	65.515	5.264	8.662	64,6
Los demás vinos blancos	22042119	3.621	343	697	103,1	9.905	1.087	1.799	65,5
Vino Cabernet Sauvignon	22042121	77.396	11.188	11.996	7,2	260.821	38.730	40.279	4,0
Vino Merlot	22042122	36.770	5.014	5.837	16,4	102.307	13.610	16.378	20,3
Vino Carmenere	22042124	18.800	2.527	3.356	32,8	67.653	9.315	11.749	26,1
Vino Syrah	22042125	6.254	977	827	-15,3	25.363	3.340	3.696	10,7
Vino Pinot Noir	22042126	4.425	529	777	46,8	20.615	2.558	3.600	40,7
Vino tinto mezclas	22042127	78.797	7.861	11.774	49,8	239.612	24.658	36.100	46,4
Los demás vinos tintos	22042129	3.855	446	904	102,9	16.212	2.309	2.352	1,9
Los demás vinos con denominación	22042130	9.549	869	1.317	51,5	22.409	2.016	3.517	74,4
Otros vinos y alcoholes		339.494	39.572	70.696	78,7	304.050	39.805	56.814	42,7
Los demás vinos	22042990	289.620	33.821	64.236	89,9	211.211	29.063	44.410	52,8
Los demás vinos capacidad inferior o igual a 2	22042190	47.186	5.497	6.171	12,3	82.326	9.715	11.165	14,9
Vino espumoso	22041000	2.438	186	248	33,3	9.566	804	1.061	31,9
Pisco	22082010	251	68	41	-40,1	947	223	177	-20,5
Otros	-	14.627	2.499	1.688	-32,5	27.995	4.751	3.309	-30,4

Fuente: ODEPA con información del Servicio Nacional de Aduanas. * Cifras sujetas a revisión por informes de variación de valor (IVV).

Cuadro N° 17

Exportaciones pecuarias *

PRODUCTOS	Código SACH	Volumen (toneladas)				Valor (miles de US\$ FOB)			
		2009	enero-febrero			2009	enero-febrero		
			2009	2010	Var % 10/09		2009	2010	Var % 10/09
TOTAL PECUARIO						949.456	136.652	153.769	12,5
PRIMARIO						84.749	16.270	11.202	-31,2
Aves vivas **		1.069.147	235.057	96.798	-58,8	2.471	511	257	-49,8
Equinos vivos **		324	33	17	-48,5	5.448	863	366	-57,6
Porcinos vivos **		400	0	0		430	0	0	
Lana sucia y lavada		4.280	285	923	223,2	8.301	459	2.418	426,5
Miel natural		9.827	2.937	777	-73,5	28.987	8.147	2.516	-69,1
Otros pecuarios						39.112	6.290	5.645	-10,3
INDUSTRIAL						864.707	120.382	142.567	18,4
Lácteos						129.440	18.881	32.125	70,1
Leche líquida		2.609	47	74	57,7	3.326	40	153	277,6
Leche en polvo descremada		230	8	55	571,6	633	25	187	636,5
Leche en polvo entera		13.881	630	3.944	526,4	44.491	1.625	11.094	582,7
Yogur		45	9	7	-18,7	51	9	7	-21,1
Quesos		9.147	2.091	1.643	-21,4	27.658	6.560	6.384	-2,7
Leche condensada		24.611	4.772	6.718	40,8	40.150	8.188	10.765	31,5
Dulce de leche (manjar)		3.811	614	682	11,1	5.387	921	1.109	20,4
Otros						7.743	1.512	2.426	60,4
Carnes y subproductos		241.948	35.141	35.663	1,5	614.378	81.663	92.825	13,7
Carne bovina		4.490	692	234	-66,1	24.268	3.060	1.351	-55,8
Carne de ave		99.362	13.688	14.432	5,4	201.076	26.795	31.000	15,7
Carne ovina		5.793	366	569	55,3	26.626	1.620	3.121	92,7
Carne porcina		112.085	17.509	16.462	-6,0	340.324	47.110	53.001	12,5
Otras carnes y subproductos		20.217	2.886	3.966	37,4	22.086	3.079	4.351	41,3
Otros productos pecuarios						120.888	19.838	17.617	-11,2
Embutidos y productos similares	16010000	3.862	798	536	-32,8	7.054	1.409	1.011	3.694,7
Otros						113.834	18.428	16.606	-9,9

Fuente: ODEPA con información del Servicio Nacional de Aduanas. * Cifras sujetas a revisión por informes de variación de valor (IVV). ** Unidades

Cuadro N°18									
Exportaciones forestales *									
PRODUCTOS	Código SACH	Volumen (toneladas)				Valor (miles de US\$ FOB)			
		2009	enero-febrero			2009	enero-febrero		
			2009	2010	Var % 10/09		2009	2010	Var % 10/09
TOTAL FORESTAL						3.629.296	600.526	708.125	17,9
PRIMARIO						279.677	61.784	45.075	-27,0
Maderas en plaquitas		3.645.267	712.767	617.765	-13,3	273.745	59.920	44.539	-25,7
Coníferas		0	0	0		0	0	0	
No coníferas		3.645.267	712.767	617.765	-13,3	273.745	59.920	44.539	-25,7
Maderas en bruto (Metros cúbicos)		35.399	2.307	153	-93,4	1.798	478	56	-88,3
Coníferas		33.491	2.095	14	-99,3	1.301	388	1	-99,8
No coníferas		1.908	212	139	-34,4	498	90	56	-38,2
Otros forestales						4.134	1.387	480	-65,4
INDUSTRIAL						3.349.620	538.741	663.049	23,1
Celulosa		4.307.486	746.675	734.396	-1,6	1.980.905	321.738	444.972	38,3
Celulosa cruda conífera		388.411	41.154	58.841	43,0	170.617	16.340	33.390	104,4
Celulosa cruda no conífera		0	0	0		0	0	0	
Celulosa Blanqueada semiblanqueada conífera		2.047.266	335.064	344.876	2,9	992.373	153.280	212.538	38,7
Celulosa Blanqueada semiblanqueada no conífera		1.871.809	370.457	330.680	-10,7	817.916	152.118	199.044	30,8
Otros		0	0	0		0	0	0	
Maderas Aserradas (Metros cúbicos)						430.675	63.177	71.733	13,5
Madera aserrada conífera		2.921.475	306.894	1.115.789	263,6	425.314	61.585	70.993	15,3
Madera aserrada no conífera		26.582	8.658	1.021	-88,2	3.293	785	516	-34,2
Madera aserrada otras						2.068	806	223	-72,3
Maderas elaboradas						799.994	135.700	128.403	-5,4
Maderas elaborada conífera						436.825	75.658	74.022	-2,2
Maderas elaborada no conífera						10.994	2.126	1.765	-17,0
Maderas elaborada las demás						352.175	57.917	52.616	-9,2
Papel prensa (para periódico)		230.598	22.961	33.503	45,9	137.420	18.109	17.912	-1,1
Otras forestales						625	17	29	68,9

Fuente: ODEPA con información del Servicio Nacional de Aduanas. * Cifras sujetas a revisión por informes de variación de valor (IVV).

Cuadro N°19

Importaciones de productos silvoagropecuarios

PRODUCTOS	Código	Volumen (toneladas)				Valor (miles de US\$ CIF)			
		2009	enero-febrero			2009	enero-febrero		
			2009	2010	Var % 10/09		2009	2010	Var % 10/09
TOTAL IMPORTACIONES						2.962.963	435.180	494.654	13,7
PRIMARIO						704.791	110.643	107.889	-2,5
Maíz consumo	10059000	739.969	142.153	168.707	18,7	144.346	28.135	34.230	21,7
Trigo Blando	10019000	663.605	99.337	44.089	-55,6	160.743	26.466	10.631	-59,8
Trigo Duro	10011000	22.399	2	0	-99,9	6.537	1	0	-97,2
Cebada	10030000	68.997	43.728	396	-99,1	15.080	10.384	101	-99,0
Habas de soja, incluso quebrantadas	12010000	21.218	4.117	1.393	-66,2	9.475	1.796	544	-69,7
Otros productos silvoagropecuarios	-	-	-	-	-	368.610	43.862	62.382	42,2
INDUSTRIAL						2.258.172	324.537	386.765	19,2
Arroz descascarillado	10062000	67	0	0		25	0	0	
Arroz blanqueado	10063000	97.872	15.331	13.360	-12,9	51.515	8.020	7.463	-6,9
Arroz partido	10064000	21.524	2.319	4.035	73,9	7.493	1.048	1.431	36,5
Harina de trigo	11010000	2.866	283	255	-9,9	960	127	56	-55,7
Aceite de Maravilla en bruto	15121110	2.421	610	889	45,7	2.952	1.067	994	-6,8
Aceite de Maravilla refinado	15121910	9.516	1.010	1.289	27,5	11.581	1.168	1.771	51,6
Aceite de soja en bruto	15071000	0	0	0		0	0	0	
Aceite de soja refinado	15079000	3.830	523	474	-9,4	4.307	701	501	-28,5
Mezclas de aceites	15179000	208.243	39.105	36.119	-7,6	218.954	39.515	38.569	-2,4
Azúcar refinada	17019900	562.053	77.217	62.998	-18,4	261.097	32.086	37.588	17,1
Leche en polvo descremada	-	4.651	125	75	-40,0	10.230	266	165	-38,0
Leche en polvo entera	-	1.662	25	13		3.694	48	54	13,4
Quesos	-	9.243	917	1.114	21,5	31.052	3.209	4.542	41,6
Carne Bovina Refrigerada	-	114.743	12.247	17.491	42,8	437.185	39.071	79.021	102,2
Carne Bovina Congelada	-	3.087	259	346	33,7	8.811	646	1.225	89,6
Carne Porcina	-	5.282	505	1.947	285,5	12.032	1.514	5.412	257,3
Carne Ave	-	35.737	4.226	7.458	76,5	48.942	5.601	12.634	125,6
Otros productos silvoagropecuarios	-	-	-	-	-	1.147.342	190.450	195.340	2,6

Fuente: ODEPA con información del Servicio Nacional de Aduanas.

Cuadro N° 20

Importaciones de insumos y maquinaria

PRODUCTOS	Código SACH	Volumen (toneladas)				Valor (miles de US\$ CIF)			
		2009	enero-febrero			2009	enero-febrero		
			2009	2010	Var % 10/09		2009	2010	Var % 10/09
INSUMOS						561.793	56.389	61.336	8,8
Fertilizantes		786.543	17.326	75.718	337,0	276.405	9.103	28.295	210,8
Urea	-	411.932	4.864	29.811	512,8	126.030	1.377	10.286	646,9
Superfosfatos	-	108.157	4.011	18.038	349,8	33.797	1.832	6.190	238,0
Nitrato de Amonio	-	31.405	7.115	1.423	-80,0	13.840	4.083	522	-87,2
Fosfato Diamónico	-	42.673	244	4.699	1.828,1	16.155	376	2.395	536,1
Fosfato Monoamónico	-	51.093	24	4.814		18.762	26	2.386	
Otros fertilizantes	-	141.282	1.069	16.933	1.483,7	67.820	1.408	6.516	362,7
Agroquímicos		30.814	4.885	3.633	-25,6	212.392	34.712	23.366	-32,7
Herbicidas	-	8.392	1.478	758	-48,7	55.822	9.550	3.265	-65,8
Fungicidas	-	3.209	409	349	-14,6	48.786	6.781	5.186	-23,5
Insecticidas	-	6.825	1.571	1.100	-30,0	61.423	11.401	7.410	-35,0
Otros agroquímicos	-	12.389	1.428	1.427	-0,1	46.361	6.980	7.505	7,5
Medicamentos veterinarios		2.395	256	313	22,3	52.929	8.914	5.838	-34,5
Antibióticos	-	1.568	153	168	9,4	11.377	1.315	1.180	-10,3
Vacunas	-	143	17	20	15,7	28.788	5.961	2.453	-58,8
Otros Insumos	-	684	85	124	46,9	12.765	1.638	2.204	34,6
Otros Insumos						20.067	3.660	3.837	4,8
Cuchillas y hojas cortantes, para madera y máquinas		536	83	65	-21,9	11.869	1.781	1.946	9,3
Sacos y talegas		3.263	659	749	13,6	8.199	1.880	1.891	0,6
MAQUINARIA 1/						304.878	49.170	54.082	10,0
Tractores		28.562	278	471	69,4	41.000	7.823	9.340	19,4
Cosechadoras-trilladoras		134	15	17	13,3	5.451	1.761	1.000	-43,2
Sembradoras, plantadoras y transplantadoras		577	179	200	11,7	3.868	298	1.372	360,4
Otras maquinarias y herramientas						254.559	39.289	42.369	7,8

FUENTE: ODEPA con información del Servicio Nacional de Aduanas. Nota: 1_/ Unidades