



Balanza comercial de productos silvoagropecuarios

Avance mensual enero a febrero 2011

**Balanza comercial de productos silvoagropecuarios
Avance mensual enero - febrero 2011**

Liliana Yáñez Barrios

Publicación de la Oficina de Estudios y Políticas Agrarias (Odepa)
del Ministerio de Agricultura, Gobierno de Chile

Director y Representante Legal
Gustavo Rojas Le-Bert

Se puede reproducir total o parcialmente citando la fuente

TABLA DE CONTENIDO

Cuadro	Descripción	Página
Nº 1	Balanza de productos silvoagropecuarios	4
Nº 2	Evolución de las exportaciones silvoagropecuarias por sector	5
Nº 3	Evolución de las importaciones silvoagropecuarias por sector	6
Nº 4	Balanza de productos silvoagropecuarios por clase y subsector	7
Nº 5	Balanza de productos silvoagropecuarios por zona económica	9
Nº 6	Exportación de productos silvoagropecuarios por país de destino	11
Nº 7	Importación de productos silvoagropecuarios por país de origen	12
Nº 8	Principales productos silvoagropecuarios exportados	13
Nº 9	Principales productos silvoagropecuarios importados	14
Nº 10	Principales rubros exportados	15
Nº 11	Exportaciones de frutas	16
Nº 12	Exportaciones de semillas para siembra	18
Nº 13	Exportaciones de bulbos, flores y musgos	19
Nº 14	Exportaciones de hortalizas y tubérculos	20
Nº 15	Exportaciones de vinos y alcoholes	21
Nº 16	Exportaciones pecuarias	22
Nº 17	Exportaciones forestales	23
Nº 18	Importaciones de productos silvoagropecuarios	24
Nº 19	Importaciones de insumos y maquinaria	25

Gráfico	Descripción	Página
Nº 1	Balanza de productos silvoagropecuarios	4
Nº 2	Evolución de las exportaciones silvoagropecuarias	5
Nº 3	Evolución de las importaciones silvoagropecuarias	6
Nº 4	Exportaciones silvoagropecuarios por clase	8
Nº 5	Exportaciones silvoagropecuarios por subsector	8
Nº 6	Exportaciones de productos silvoagropecuarios por zona económica	10
Nº 7	Importaciones de productos silvoagropecuarios por zona económica	10
Nº 8	Exportación de productos silvoagropecuarios por país de destino	11
Nº 9	Importación de productos silvoagropecuarios por país de origen	12
Nº 10	Principales productos silvoagropecuarios exportados	13
Nº 11	Principales productos silvoagropecuarios importados	14
Nº 12	Principales rubros exportados	15

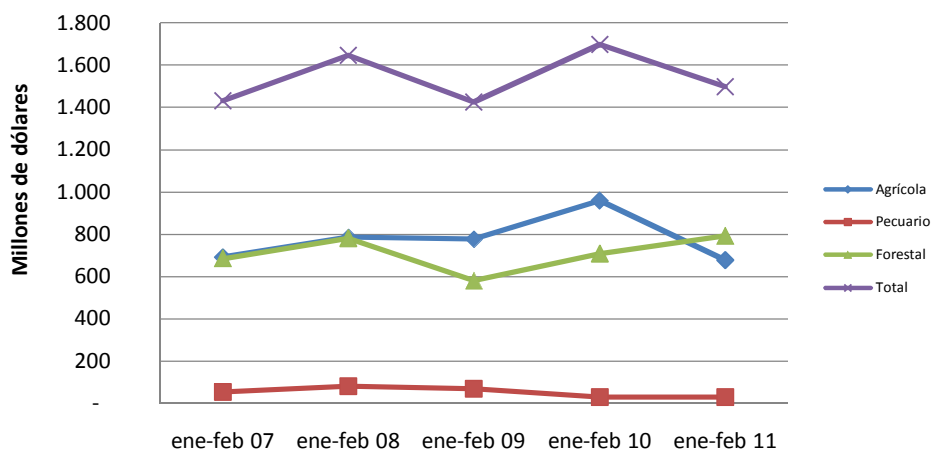
Las exportaciones que no son realizadas en la modalidad "a firme" pueden ser ajustadas de acuerdo al Informe de Variación de Valor (IVV), el cual afecta directamente a cada declaración de exportación en el mes en que fueron efectuadas. Por esta razón, las cifras de exportaciones pueden experimentar modificaciones cada vez que se aplican los IVV, ocasionando, eventualmente, el ajuste de los valores de exportación.

Cuadro N° 1
Balanza comercial de productos silvoagropecuarios por sector *
Chile - Mundo
Miles de dólares

Sector	2010	enero - febrero		Variación	Participación
	ene-dic	2010	2011	2011-2010	2011
Exportaciones por sector					
Total	12.236.005	2.190.759	2.219.639	1,3%	
Agrícola	6.890.048	1.308.052	1.221.015	-6,7%	55,0%
Pecuario	1.010.109	153.769	177.245	15,3%	8,0%
Forestal	4.335.848	728.938	821.379	12,7%	37,0%
Importaciones por sector					
Total	3.886.860	493.518	722.003	46,3%	
Agrícola	2.616.951	347.528	543.235	56,3%	75,2%
Pecuario	1.037.523	124.719	149.256	19,7%	20,7%
Forestal	232.386	21.271	29.512	38,7%	4,1%
Balanza comercial de productos					
Total	8.349.145	1.697.241	1.497.636	-11,8%	
Agrícola	4.273.097	960.524	677.780	-29,4%	45,3%
Pecuario	-27.414	29.050	27.989	-3,7%	1,9%
Forestal	4.103.462	707.667	791.867	11,9%	52,9%

Fuente: ODEPA con información del Servicio Nacional de Aduanas;
 * Cifras sujetas a revisión por informes de variación de valor (IVV).

Grafico N° 1
Evolución balanza de productos silvoagropecuarios



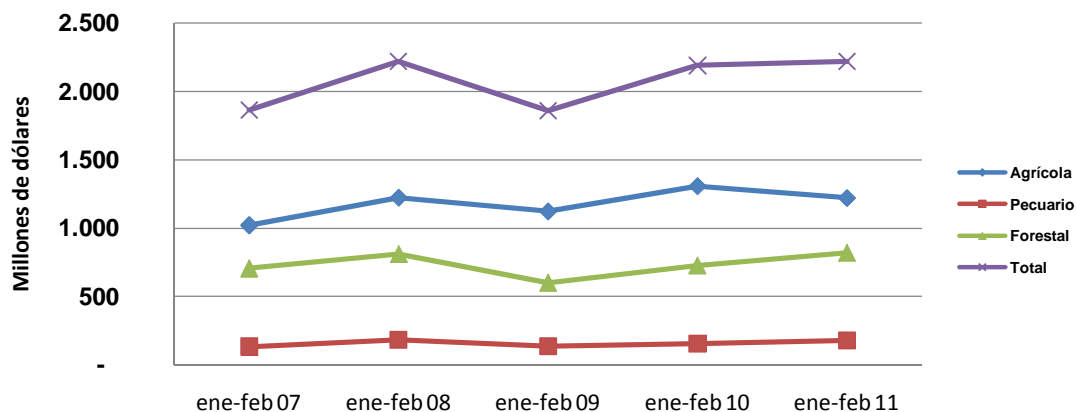
Fuente: ODEPA con información del Servicio Nacional de Aduanas

Cuadro N° 2
Evolución de las exportaciones silvoagropecuarias por sector*
Chile - Mundo
Miles de dólares

Sector	enero - febrero				
	2007	2008	2009	2010	2011
Agrícola	1.023.146	1.223.435	1.123.537	1.308.052	1.221.015
Pecuario	133.903	183.686	136.652	153.769	177.245
Forestal	706.035	812.623	600.526	728.938	821.379
Total	1.863.084	2.219.745	1.860.714	2.190.759	2.219.639

Fuente: ODEPA con información del Servicio Nacional de Aduanas
 * Cifras sujetas a revisión por informes de variación de valor (IVV).

Gráfico N° 2
Evolución de las exportaciones silvoagropecuarias



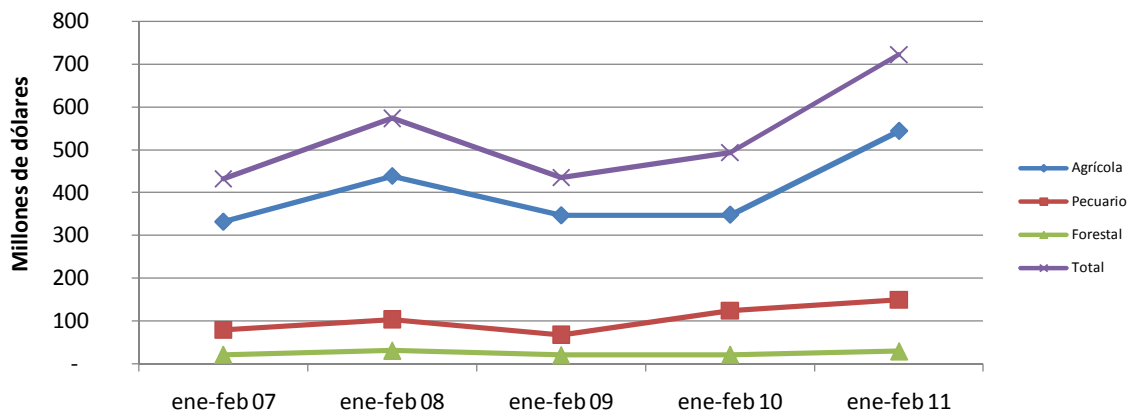
Fuente: ODEPA con información del Servicio Nacional de Aduanas

Cuadro N° 3
Evolución de las importaciones silvoagropecuarias por sector
Chile - Mundo
Miles de dólares

Sector	enero - febrero				
	2007	2008	2009	2010	2011
Agrícola	331.428	437.878	346.465	347.528	543.235
Pecuario	79.781	104.053	68.185	124.719	149.256
Forestal	21.413	31.417	20.530	21.271	29.512
Total	432.622	573.349	437.189	493.518	722.003

Fuente: ODEPA con información del Servicio Nacional de Aduanas

Gráfico N° 3
Evolución de las importaciones silvoagropecuarias



Fuente: ODEPA con información del Servicio Nacional de Aduanas

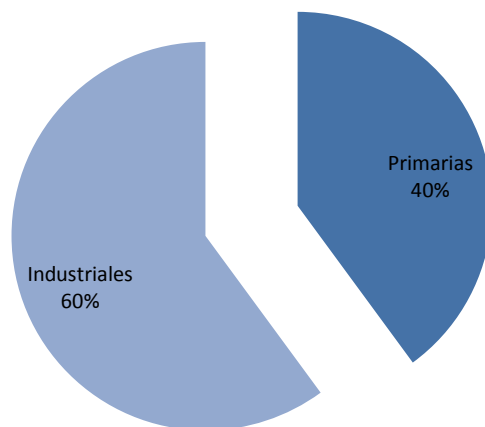
Cuadro N° 4
Balanza comercial de productos silvoagropecuarios por clase y sector*
Chile - Mundo
Miles de dólares

Clase y sector	2010	enero - febrero		Variación	Participación
	ene-dic	2010	2011	2011-2010	2011
Exportaciones por clase y sector					
Total silvoagropecuario	12.236.005	2.190.759	2.219.639	1,3%	
Productos primarios	4.369.257	970.941	886.215	-8,7%	39,9%
Agrícola	3.936.915	913.943	795.397	-13,0%	89,8%
Pecuario	90.688	11.202	11.454	2,2%	1,3%
Forestal	341.654	45.796	79.364	73,3%	9,0%
Productos industriales	7.866.747	1.219.819	1.333.424	9,3%	60,1%
Agrícola	2.953.133	394.110	425.618	8,0%	31,9%
Pecuario	919.420	142.567	165.791	16,3%	12,4%
Forestal	3.994.194	683.142	742.015	8,6%	55,6%
Importaciones por clase y sector					
Total silvoagropecuario	3.886.860	493.518	722.003	46,3%	
Productos primarios	798.114	107.740	157.784	46,4%	21,9%
Agrícola	758.688	101.720	150.996	48,4%	95,7%
Pecuario	23.192	4.291	4.791	11,7%	3,0%
Forestal	16.234	1.729	1.997	15,5%	1,3%
Productos industriales	3.088.746	385.778	564.219	46,3%	78,1%
Agrícola	1.858.262	245.808	392.239	59,6%	69,5%
Pecuario	1.014.331	120.428	144.465	20,0%	25,6%
Forestal	216.153	19.542	27.515	40,8%	4,9%
Balanza comercial de productos					
Total silvoagropecuario	8.349.145	1.697.241	1.497.636	-11,8%	
Productos primarios	3.571.143	863.201	728.431	-15,6%	48,6%
Agrícola	3.178.227	812.223	644.401	-20,7%	88,5%
Pecuario	67.496	6.911	6.663	-3,6%	0,9%
Forestal	325.420	44.067	77.367	75,6%	10,6%
Productos industriales	4.778.001	834.041	769.205	-7,8%	51,4%
Agrícola	1.094.871	148.302	33.379	-77,5%	4,3%
Pecuario	-94.911	22.139	21.326	-3,7%	2,8%
Forestal	3.778.041	663.600	714.500	7,7%	92,9%

Fuente: ODEPA con información del Servicio Nacional de Aduanas

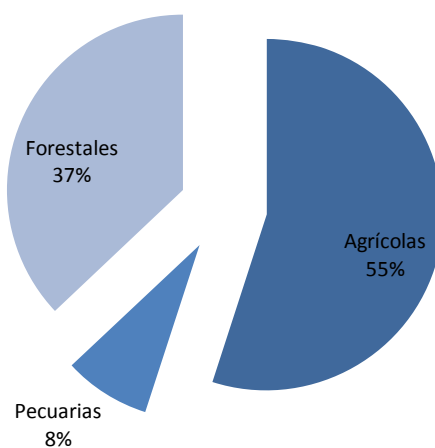
* Cifras sujetas a revisión por informes de variación de valor (IVV).

Gráfico Nº 4
Exportaciones silvoagropecuarias por clase
Participación enero - febrero de 2011



Fuente: ODEPA con información del Servicio Nacional de Aduanas

Gráfico Nº 5
Exportaciones silvoagropecuarias por sector
Participación enero - febrero de 2011



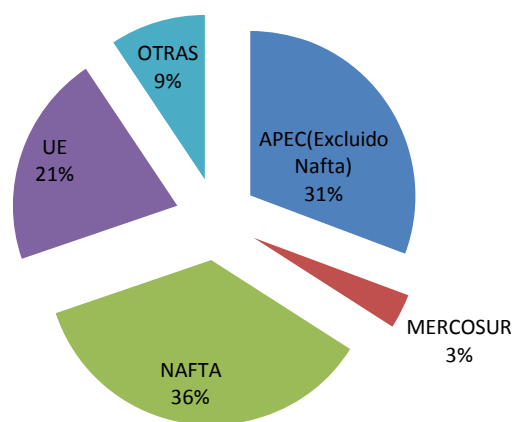
Fuente: ODEPA con información del Servicio Nacional de Aduanas

Cuadro N°5				
Balanza de productos silvoagropecuarios por zona económica *				
Miles de dólares				
Zona económica		Exportaciones	Importaciones	Saldo
APEC (Excluido NAFTA)				
	2010	3.573.257	204.294	3.368.963
	enero - febrero 2010	648.360	22.532	625.828
	enero - febrero 2011	681.516	39.043	642.473
	Var. (%) 2011/2010	5,1	73,3	2,7
UE (25)				
	2010	2.986.993	318.168	2.668.825
	enero - febrero 2010	452.079	36.287	415.792
	enero - febrero 2011	461.984	57.235	404.749
	Var. (%) 2011/2010	2,2	57,7	-2,7
MERCOSUR				
	2010	563.165	2.298.857	-1.735.692
	enero - febrero 2010	78.255	303.979	-225.724
	enero - febrero 2011	74.642	401.193	-326.551
	Var. (%) 2011/2010	-4,6	32,0	44,7
NAFTA				
	2010	3.660.651	581.906	3.078.745
	enero - febrero 2010	848.722	64.086	784.636
	enero - febrero 2011	793.435	108.613	684.822
	Var. (%) 2011/2010	-6,5	69,5	-12,7
Otras				
	2010	1.451.939	483.635	968.304
	enero - febrero 2010	163.343	66.634	96.709
	enero - febrero 2011	208.062	115.919	92.143
	Var. (%) 2011/2010	27,4	74,0	-4,7
Balanza comercial de productos				
	2010	12.236.005	3.886.860	8.349.145
	enero - febrero 2010	2.190.759	493.518	1.697.241
	enero - febrero 2011	2.219.639	722.003	1.497.636
	Var. (%) 2011/2010	1,3	46,3	-11,8

Fuente: ODEPA con información del Servicio Nacional de Aduanas.

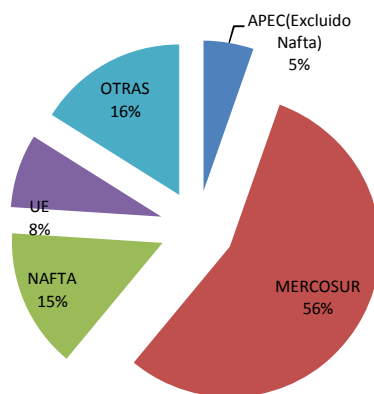
* Cifras sujetas a revisión por informes de variación de valor (IVV).

Gráfico N° 6
Exportación de productos silvoagropecuarios por zona económica
Participación enero- febrero de 2011



Fuente: ODEPA con información del Servicio Nacional de Aduanas

Gráfico N° 7
Importación de productos silvoagropecuarios por zona económica
Participación enero - febrero de 2011



Fuente: ODEPA con información del Servicio Nacional de Aduanas

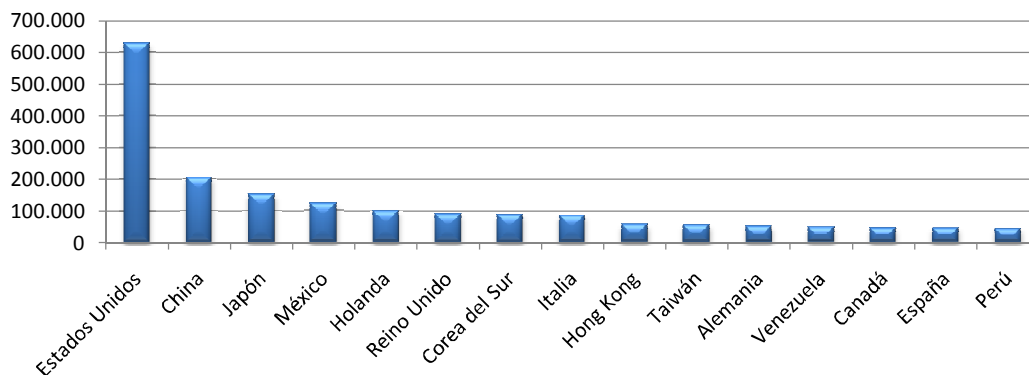
Cuadro N°6
Exportación de productos silvoagropecuarios por país de destino*
Miles de dólares FOB

País	2010	enero - febrero		Variación	Participación
	ene-dic	2010	2011	2011-2010	2011
Estados Unidos	2.747.051	721.977	626.866	-13,2%	28,2%
China	944.091	203.919	204.289	0,2%	9,2%
Japón	785.405	107.410	150.841	40,4%	6,8%
México	641.161	89.004	121.252	36,2%	5,5%
Holanda	733.498	102.212	98.172	-4,0%	4,4%
Reino Unido	547.216	95.359	89.906	-5,7%	4,1%
Corea del Sur	531.789	119.062	87.470	-26,5%	3,9%
Italia	444.003	77.487	84.351	8,9%	3,8%
Hong Kong	174.436	59.500	55.719	-6,4%	2,5%
Taiwán	253.594	48.659	55.242	13,5%	2,5%
Alemania	361.287	47.095	50.051	6,3%	2,3%
Venezuela	268.114	34.663	45.897	32,4%	2,1%
Canadá	272.438	37.742	45.317	20,1%	2,0%
España	228.897	46.057	44.545	-3,3%	2,0%
Perú	314.612	34.421	43.006	24,9%	1,9%
Otros países	2.988.411	366.195	416.715	13,8%	18,8%
TOTAL	12.236.005	2.190.759	2.219.639	1,3%	100,0%

Fuente: ODEPA con información del Servicio Nacional de Aduanas.

* Cifras sujetas a revisión por informes de variación de valor (IVV).

Gráfico N° 8
Exportación de productos silvoagropecuarios por país de destino
Miles de dólares enero - febrero de 2011



Fuente: ODEPA con información del Servicio Nacional de Aduanas

Cuadro N°7

Importación de productos silvoagropecuarios por país de origen *

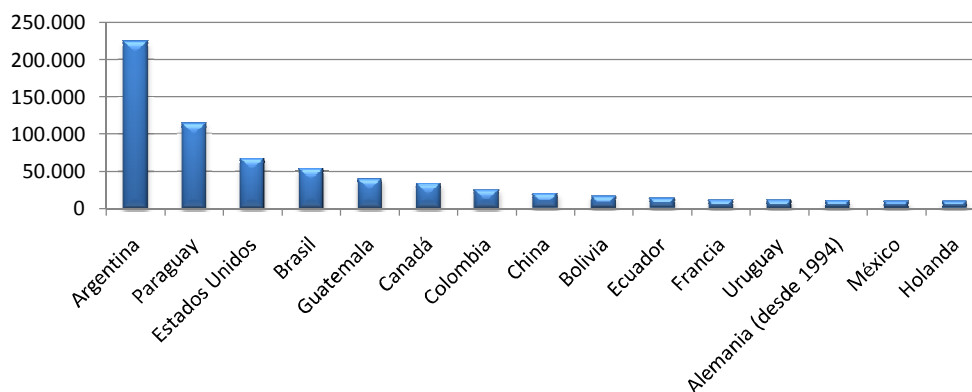
Miles de dólares CIF

País	2010	enero - febrero		Variación	Participación
	ene-dic	2010	2011	2011-2010	2011
Argentina	1.278.573	194.479	224.270	15,3%	31,1%
Paraguay	602.013	70.784	113.164	59,9%	15,7%
Estados Unidos	449.784	47.709	66.352	39,1%	9,2%
Brasil	342.176	30.677	53.090	73,1%	7,4%
Guatemala	77.701	9.616	38.739	302,9%	5,4%
Canadá	92.524	12.582	33.203	163,9%	4,6%
Colombia	129.363	16.423	24.704	50,4%	3,4%
China	84.491	11.182	18.474	65,2%	2,6%
Bolivia	70.350	11.454	15.796	37,9%	2,2%
Ecuador	89.941	12.694	13.019	2,6%	1,8%
Francia	60.530	6.209	10.743	73,0%	1,5%
Uruguay	76.095	8.039	10.667	32,7%	1,5%
Alemania (desde 1994)	64.465	7.805	9.486	21,5%	1,3%
México	39.599	3.796	9.057	138,6%	1,3%
Holanda	39.243	5.629	8.867	57,5%	1,2%
Otros países	390.011	44.438	72.370	62,9%	10,0%
TOTAL	3.886.860	493.518	722.003	46,3%	100,0%

Fuente: ODEPA con información del Servicio Nacional de Aduanas.

Gráfico N° 9

**Importación de productos silvoagropecuarios por país de origen
Miles de dólares enero - febrero de 2011**



Fuente: ODEPA con información del Servicio Nacional de Aduanas

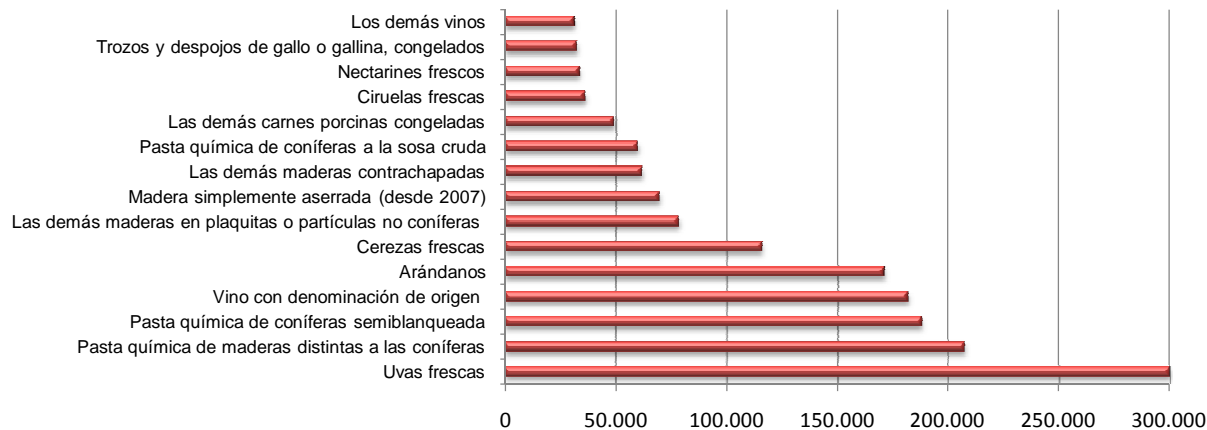
Cuadro N° 8
Principales productos silvoagropecuarios exportados*

Producto	Código SACH	Miles de dólares FOB				Variación 2011-2010	Participación 2011
		2010	enero - febrero				
		ene-dic	2010	2011			
Uvas frescas	08061000	1.277.245	362.628	299.997	-17,3%	13,5%	
Pasta química de maderas distintas a las coníferas	47032900	1.061.105	209.134	207.498	-0,8%	9,3%	
Pasta química de coníferas semiblanqueada	47032100	1.142.070	222.020	188.114	-15,3%	8,5%	
Vino con denominación de origen	22042110	1.186.474	160.952	181.827	13,0%	8,2%	
Arándanos	08104000	303.875	173.401	171.100	-1,3%	7,7%	
Cerezas frescas	08092000	215.212	140.906	115.974	-17,7%	5,2%	
Las demás maderas en plaquitas o partículas no coníferas	44012200	334.828	45.260	78.269	72,9%	3,5%	
Madera simplemente aserrada (desde 2007)	44071012	355.844	45.102	69.466	54,0%	3,1%	
Las demás maderas contrachapadas	44123910	328.409	47.642	61.758	29,6%	2,8%	
Pasta química de coníferas a la sosa cruda	47031100	195.679	33.895	59.752	76,3%	2,7%	
Las demás carnes porcinas congeladas	02032900	297.842	49.327	49.174	-0,3%	2,2%	
Ciruelas frescas	08094010	110.519	43.328	35.897	-17,2%	1,6%	
Nectarines frescos	08093010	76.197	40.814	33.482	-18,0%	1,5%	
Trozos y despojos de gallo o gallina, congelados	02071400	167.245	27.296	32.411	18,7%	1,5%	
Los demás vinos	22042990	243.255	44.410	31.105	-30,0%	1,4%	
Los demás productos		4.940.207	544.643	603.816	10,9%	27,2%	
TOTAL		12.236.005	2.190.759	2.219.639	1,3%	100,0%	

Fuente: ODEPA con información del Servicio Nacional de Aduanas.

* Cifras sujetas a revisión por informes de variación de valor (IVV).

Gráfico N° 10
Principales productos silvoagropecuarios exportados
Miles de dólares enero - febrero de 2011



Fuente: ODEPA con información del Servicio Nacional de Aduanas

Cuadro N°9
Principales productos silvoagropecuarios importados

Producto	Código SACH	Miles de dólares CIF		Variación 2011-2010	Participación 2011
		2010 ene-dic	enero - febrero 2011		
Carne bovina deshuesada fresca o refrigerada	02013000	675.806	82.725	4,9%	11,5%
Azúcar refinada	17019900	257.431	67.178	78,7%	9,3%
Mezclas aceites	15179000	269.644	60.670	59,4%	8,4%
Las demás para alimentar animales	23099090	241.327	44.547	23,1%	6,2%
Tortas y residuos de soja	23040000	170.216	43.191	160,2%	6,0%
Los demás maíces, excepto para siembra	10059000	138.588	41.037	19,9%	5,7%
Sorgo para grano (granífero)	10070000	110.989	22.324	80,4%	3,1%
Aceites de nabo (nabina) o de colza	15141100	2.256	16.309		2,3%
Las demás preparaciones alimenticias nencop	21069090	83.174	15.822	46,3%	2,2%
Habas de soja, incluso quebrantadas	12010000	27.772	14.346	2537,1%	2,0%
Los demás trigos y morcajo (tranquillón)	10019000	152.152	14.139	33,0%	2,0%
Trozos y despojos gallo o gallina, congelados	02071400	62.336	13.235	128,2%	1,8%
Residuos de la industria del almidón y residuos similares	23031000	41.506	9.752	65,4%	1,4%
Trigo duro	10011000	4.958	9.008		1,2%
Granos de maíz, mondados, perlados, troceados	11042300	37.997	8.777	39,7%	1,2%
Los demás productos		1.610.707	258.941	29,7%	35,9%
TOTAL		3.886.860	493.518	46,3%	100,0%

Fuente: ODEPA con información del Servicio Nacional de Aduanas.

Gráfico N° 11
Principales productos silvoagropecuarios importados
Miles de dólares enero - febrero de 2011



Fuente: ODEPA con información del Servicio Nacional de Aduanas

Cuadro N° 10

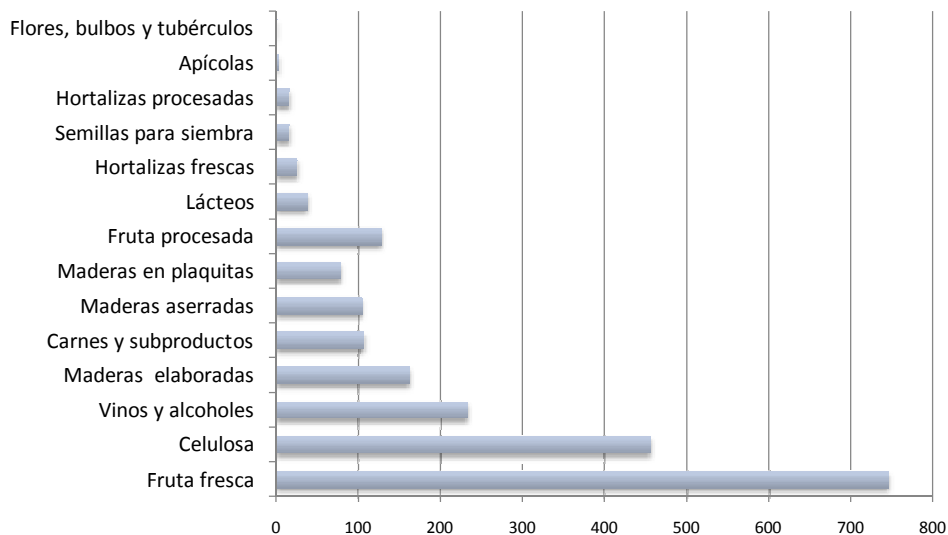
Principales rubros exportados

Rubro	Volumen (toneladas/miles de litros ¹)				Valor (miles de US\$ FOB)*				
	2010		enero - febrero		2010		enero - febrero		
	2010	2011	Var % 11/10		2010	2011	Var % 11/10	Partc. 2011	
Exportaciones totales					12.236.005	2.190.759	2.219.639	1,3%	
Fruta fresca	2.468.209	395.537	470.983	19,1%	3.416.713	874.121	745.615	-14,7%	33,6%
Celulosa	3.353.101	734.396	632.081	-13,9%	2.398.854	465.049	455.364	-2,1%	20,5%
Vinos y alcoholes	736.536	124.089	96.252	-22,4%	1.562.937	221.074	231.835	4,9%	10,4%
Maderas elaboradas	-	-	-	-	925.575	128.415	162.297	26,4%	7,3%
Carnes y subproductos	217.154	35.663	35.224	-1,2%	623.303	92.825	105.967	14,2%	4,8%
Maderas aserradas	-	-	-	-	547.282	71.736	103.605	44,4%	4,7%
Maderas en plaquitas	4.614.908	660.927	998.874	51,1%	334.828	45.260	78.269	72,9%	3,5%
Fruta procesada	535.389	67.341	67.070	-0,4%	909.770	105.632	127.307	20,5%	5,7%
Lácteos	67.175	15.297	13.903	-9,1%	159.100	32.125	36.849	14,7%	1,7%
Hortalizas frescas	95.070	17.461	19.196	9,9%	64.746	19.843	25.659	29,3%	1,2%
Semillas para siembra	82.804	792	1.764	122,7%	358.869	11.686	16.059	37,4%	0,7%
Hortalizas procesadas	124.723	17.051	10.824	-36,5%	171.322	23.930	15.930	-33,4%	0,7%
Apícolas	8.601	777	965	24,1%	28.986	2.516	3.400	35,1%	0,2%
Flores, bulbos y tubérculos	12.207	176	110	-37,4%	36.716	1.399	645	-53,9%	0,0%

Fuente: ODEPA con información del Servicio Nacional de Aduanas. * Cifras sujetas a revisión por informes de variación de valor (IVV).

Nota 1: volumen de vinos y alcoholes en miles de litros.

Gráfico N° 12
Principales rubros exportados
Millones de dólares enero - febrero de 2011



Fuente: ODEPA con información del Servicio Nacional de Aduanas

Cuadro N° 11									
Exportaciones de frutas *									
Productos	Código SACH	Volumen (toneladas)				Valor (miles de US\$ FOB)			
		2010	enero - febrero		2010	enero - febrero		Var % 11/10	
			2010	2011		2010	2011		
Total Agrícola						6.890.048	1.308.052	1.221.015	-6,7
Total Frutas		3.003.598	462.879	538.053	16,2	4.326.483	979.753	872.922	-10,9
Fruta primario		2.468.209	395.537	470.983	19,1	3.416.713	874.121	745.615	-14,7
Fruta fresca		2.437.748	394.705	470.151	19,1	3.209.866	869.307	738.699	-15,0
Uvas	08061000	781.085	195.357	230.268	17,9	1.277.245	362.628	299.997	-17,3
Manzanas	08081000	837.149	7.026	20.701	194,6	619.944	5.503	14.379	161,3
Kiwis	08105000	181.870	112	60	-46,8	146.293	219	292	33,2
Aguacates (paltas)	08044000	107.922	39.734	21.477	-45,9	150.484	51.239	24.791	-51,6
Ciruelas	08094010	74.399	29.920	37.679	25,9	110.519	43.328	35.897	-17,2
Peras	08082010	116.281	15.664	19.374	23,7	106.009	16.086	16.227	0,9
Arándanos	08104000	55.011	31.915	42.741	33,9	303.875	173.401	171.100	-1,3
Nectarines	08093010	55.203	27.767	34.552	24,4	76.197	40.814	33.482	-18,0
Melocotones (duraznos)	08093020	36.636	20.153	22.507	11,7	48.118	27.210	19.446	-28,5
Frambuesas	08102000	580	251	197	-21,2	3.565	1.743	1.095	-37,2
Limones	08055010	44.968	1.514	1.006	-33,5	39.747	1.142	1.310	14,8
Mandarinas, clementinas	08052000	39.722	0	0		44.767	0	0	
Cerezas	08092000	44.112	22.873	36.232	58,4	215.212	140.906	115.974	-17,7
Naranjas	08051000	52.733	2	25	1.112,3	47.116	4	14	242,3
Otros	-	10.076	2.417	3.332	37,9	20.776	5.083	4.695	-7,6
Frutos secos		30.461	833	831	-0,1	206.847	4.814	6.916	43,7
Almendras con cáscara, frescas o secas.	08021100	444	9	0	-100,0	1.868	26	0	-100,0
Almendras sin cáscara	08021200	6.245	559	281	-49,7	39.380	2.566	1.842	-28,2
Avellanas con cáscara, frescas o secas	08022100	2.203	0	0		6.422	0	0	
Avellanas sin cáscara, frescas o secas.	08022200	48	9	0	-100,0	316	52	0	-100,0
Castañas, frescas o secas, incluso sin cáscara	08024000	124	0	0		108	0	1	
Los demás cocos , excepto secos	08011900	1	1	0	-98,1	4	2	0	-96,2
Nueces de marañón (merye, cajuil o anacardo)	08013100	180	0	0		840	0	0	
Nueces de nogal con cáscara	08023100	12.833	0	168		55.046	0	881	
Nueces de nogal sin cáscara	08023200	8.379	255	382	49,7	102.826	2.168	4.188	93,2
Pistachos, frescos o secos, incluso sin cáscara	08025000	3	0	0		34	0	3	
Los demás frutos de cáscara, frescos o secos	08029000	1	0	0		5	0	0	

Fuente: ODEPA con información del Servicio Nacional de Aduanas. * Cifras sujetas a revisión por informes de variación de valor (IVV).

Cuadro N° 11 (continuación)

Exportaciones de frutas *

Productos	Código SACH	Volumen (toneladas)				Valor (miles de US\$ FOB)			
		2010	enero - febrero			2010	enero - febrero		
			2010	2011	Var % 11/10		2010	2011	Var % 11/10
Fruta industrializada		535.389	67.341	67.070	-0,4	909.770	105.632	127.307	20,5
Compotas		124.729	18.817	16.395	-12,9	103.724	15.146	15.264	0,8
Damascos		696	293	192	-34,5	681	288	221	-23,0
Duraznos		41.121	8.013	3.767	-53,0	35.413	6.594	3.697	-43,9
Las demás confituras, jaleas y mermeladas, puré y pastas de		82.905	10.511	12.436	18,3	67.617	8.264	11.345	37,3
Otras		6	0	0		12	0	0	
Congelados		105.337	19.217	22.161	15,3	227.159	40.548	56.892	40,3
Frambuesas		45.947	7.420	6.995	-5,7	131.666	23.863	19.649	-17,7
Frutillas		21.704	5.138	4.114	-19,9	30.134	6.522	6.850	5,0
Moras		14.836	3.080	2.827	-8,2	19.991	3.222	5.955	84,9
Zarzamoras, mora-frambuesa y grosellas		2.716	386	657	70,1	6.051	785	1.875	138,9
Las demás		20.134	3.193	7.568	137,0	39.317	6.156	22.562	266,5
Conservas		78.850	7.926	8.954	13,0	110.953	12.356	14.010	13,4
Aceitunas		2.795	417	415	-0,5	5.186	768	845	10,1
Cerezas		4.500	818	1.007	23,2	11.910	1.897	2.891	52,4
Damascos		76	18	120	583,6	95	22	147	570,3
Duraznos		60.858	5.575	6.818	22,3	70.742	7.146	7.897	10,5
Otras frutas preparadas o conservadas		1.987	251	169	-32,5	3.967	603	554	-8,1
Frutos de cáscara y semillas, incluidas las mezclas, conserva		1.189	163	179	10,1	8.722	1.008	1.332	32,2
Mezclas preparadas o conservadas		7.060	668	211	-68,4	9.542	893	287	-67,9
Peras		199	0	0	-65,7	228	0	0	-39,8
Otras conservas		188	17	34	106,3	562	19	56	203,6
Deshidratados		143.836	12.596	10.765	-14,5	327.729	24.962	25.330	1,5
Ciruelas secas		67.172	7.505	6.574	-12,4	125.522	13.489	12.737	-5,6
Manzanas		6.424	660	735	11,3	32.381	3.548	3.746	5,6
Mosquetas		6.339	427	327	-23,5	24.714	1.863	1.348	-27,7
Pasas		63.545	3.962	3.085	-22,1	141.182	5.541	6.735	21,5
Otros deshidratados		356	42	45	6,5	3.930	521	766	47,0
Extraccion de aceites		3.357	145	444	206,7	17.232	1.154	2.402	108,0
Aceite de oliva, virgen		3.022	115	406	252,6	12.173	672	1.731	157,8
Aceite de rosa mosqueta y sus fracciones		322	29	38	28,0	4.988	482	651	34,9
Otros		13	0	0	-20,0	70	1	20	3.701,1
Jugos		74.803	8.229	8.129	-1,2	111.578	10.781	12.759	18,4
Manzanas		37.732	3.045	4.677	53,6	39.847	2.660	6.216	133,7
Uva (Incluido el mosto)		36.920	5.128	3.450	-32,7	71.484	8.054	6.540	-18,8
Otros		151	56	2	-96,1	248	67	4	-94,2
Otras frutas		4.477	411	222	-46,0	11.395	685	649	-5,2

Fuente: ODEPA con información del Servicio Nacional de Aduanas. * Cifras sujetas a revisión por informes de variación de valor (IVV).

Cuadro N° 12

Exportaciones de semillas para siembra *

Productos	Código SACH	Volumen (toneladas)				Valor (miles de US\$ FOB)			
		2010	enero - febrero			2010	enero - febrero		
			2010	2011	Var % 11/10		2010	2011	Var % 11/10
Total Agrícola						6.890.048	1.308.052	1.221.015	-6,7
Total Semillas		82.804	792	1.764	122,7	358.869	11.686	16.059	37,4
Papas	7011000	969	0	0		1.084	0	0	
Porotos y frejoles para siembra		2.206	27	49	81,9	6.745	76	222	
Trigo duro	10011000								
Cebada	10030000	610	40	132	230,0	236	13	53	
Maíz para la siembra	10051000	56.901	439	388	-11,6	166.144	1.257	1.361	8,3
Sorgo de grano	10070010	22	0	0		70	0	0	
Habas de soja	12010010	12.778	0	0		26.000	0	0	
Semilla de lino para siembra	12040010								
Semilla algodón para siembra	12072010								
Semilla de raps		3.343	0	537		9.666	0	1.297	
Semilla de girasol para al siembra	12060010	2.169	92	6	-93,2	10.054	247	13	-94,7
Semilla de sésamo para siembra	12074010								
Semilla de mostaza para siembra	12075010								
Semilla de cártamo para siembra	12079911	0	0	0		0	0	0	
Semilla de amapola para siembra	12079110								
Las demás semillas y frutos oleaginosos	12079900								
Semilla de remolacha azucarera	12091000	99	0	27		655	0	220	
Semilla forrajera para siembra		1.194	103	523	410,3	2.958	370	1.840	397,9
Semillas de hortalizas		2.317	87	97	11,5	104.060	5.970	6.269	5,0
Semillas de melón	12099920	16	0	0	74,6	5.187	140	139	-0,1
Semillas de sandía	12099930	31	0	1		7.323	64	48	
Las demás semillas, frutos y esporas	12099990	121	2	2	21,1	939	120	105	-12,2
Semillas de plantas herbáceas	12093000	28	2	2	-32,3	17.749	3.430	4.492	31,0

Fuente: ODEPA con información del Servicio Nacional de Aduanas. * Cifras sujetas a revisión por informes de variación de valor (IVV).

Cuadro N°13

Exportaciones de bulbos, flores de corte y musgos *

Productos	Código SACH	Volumen (toneladas)				Valor (miles de US\$ FOB)			
		2010	enero - febrero			2010	enero - febrero		
			2010	2011	Var %11/10		2010	2011	Var %11/10
Total Agrícola						6.890.048	1.308.052	1.221.015	-6,7
Total Flores/Bulbos/Musgos		12.207	176	110	-37,4	36.716	1.399	645	-53,9
Bulbos en reposo vegetativo	06011000	11.734	61	59	-4,2	33.216	389	228	-41,4
Bulbos de liliium	06011011	10.627	2	59		28.232	96	228	
Bulbos de tulipán	06011012	967	60	0		4.089	288	0	
Bulbos de cala	06011013	93	0	0	-100,0	779	4	0	-100,0
Los demás bulbos	-	48	0	0		116	0	0	
Bulbos en vegetación o en flor	06012000	1	0	0		25	0	0	
Bulbos de liliium	06012011	1	0	0		25	0	0	
Bulbos de tulipán	06012012								
Los demás bulbos	-								
Flores de corte		259	60	43	-28,9	2.991	874	405	-53,6
Calas	06031960	29	5	1	-69,9	338	126	12	-90,4
Lilium	06031910	1	0	0		5	4	1	
Peonias	06031930	132	42	19	-54,4	1.298	534	198	-62,9
Tulipán	06031920	8	0	1	257,2	150	2	10	373,3
Claveles	06031200								
Orquídeas	06031300								
Otras flores de corte	-	89	13	21	67,8	1.200	208	185	-11,4
Musgos y líquenes.	06041000	212	54	8	-84,7	485	136	11	-91,6

Fuente: ODEPA con información del Servicio Nacional de Aduanas. * Cifras sujetas a revisión por informes de variación de valor (IVV).

Cuadro N°14

Exportaciones de hortalizas y tubérculos *

Productos	Código SACH	Volumen (toneladas)				Valor (miles de US\$ FOB)			
		2010	enero - febrero			2010	enero - febrero		
			2010	2011	Var % 11/10		2010	2011	Var % 11/10
Total Agrícola						6.890.048	1.308.052	1.221.015	-6,7
Total Hortalizas y Tubérculos		219.793	34.512	30.020	-13,0	236.069	43.773	41.589	-5,0
Primario		95.070	17.461	19.196	9,9	64.746	19.843	25.659	29,3
Achicorias, radicchios		1.273	176	145	-17,8	1.081	150	139	-7,8
Ajos		6.156	3.782	5.529	46,2	18.684	11.149	16.750	50,2
Cebollas		83.968	13.127	13.336	1,6	40.353	8.104	8.466	4,5
Chalotes		0	0	0	-100,0	1	0	0	-100,0
Espárragos		117	0	0	850,0	260	0	0	850,0
Judías		1	0	0		193	0	0	
Lechugas		10	0	0	-31,0	11	1	0	-70,6
Melones frescos		1	1	1	-4,6	3	1	1	-1,3
Orégano, fresco o seco		958	79	117	47,6	2.566	177	273	54,6
Papas, excepto para siembra		789	8	0	-100,0	213	9	0	-100,0
Pimenta fresca o refrigerada		79	10	0	-97,9	132	27	1	-97,4
Tomates		790	84	0	-100,0	619	119	0	-100,0
Zanahorias y nabos		5	0	1	209,9	10	1	2	173,6
Otras hortalizas		922	193	67	-65,3	621	104	27	-74,3
Industrial		124.723	17.051	10.824	-36,5	171.322	23.930	15.930	-33,4
Congelados		22.278	2.835	2.717	-4,2	45.179	6.187	6.497	5,0
Conservas		3.426	479	264	-44,9	8.483	1.207	614	-49,1
Deshidratados		3.138	203	199	-2,0	17.200	1.269	1.018	-19,8
Pastas pulpas y jugos		95.880	13.534	7.644	-43,5	100.461	15.266	7.800	-48,9

Fuente: ODEPA con información del Servicio Nacional de Aduanas. * Cifras sujetas a revisión por informes de variación de valor (IVV).

Cuadro N° 15

Exportaciones de vinos y alcoholes *

PRODUCTOS	Código SACH	Volumen (miles de litros)				Valor (miles de US\$ FOB)			
		2010	enero - febrero		2010	enero - febrero		Var % 11/10	
			2010	2011		2010	2011		
Total Agrícola						6.890.048	1.308.052	1.221.015	-6,7
Total Vinos y Alcoholes		736.536	124.089	96.252	-22,4	1.562.937	221.074	231.835	4,9
Vino con denominación de origen	22042110	382.556	51.705	55.553	7,4	1.186.474	160.952	181.827	13,0
Vino Sauvignon Blanc	22042111	54.397	6.476	6.415	-1,0	151.336	18.873	18.738	-0,7
Vino Chardonnay	22042112	35.705	4.548	5.297	16,5	108.514	13.948	16.510	18,4
Vino blanco mezclas	22042113	26.418	3.309	3.137	-5,2	68.599	8.662	8.524	-1,6
Los demás vinos blancos	22042119	4.429	697	504	-27,7	12.422	1.799	1.761	-2,1
Vino Cabernet Sauvignon	22042121	82.106	11.952	12.920	8,1	276.470	40.279	44.743	11,1
Vino Merlot	22042122	39.201	5.793	6.255	8,0	110.808	16.378	18.292	11,7
Vino Carmenere	22042124	20.745	3.356	3.406	1,5	74.251	11.749	12.546	6,8
Vino Syrah	22042125	7.258	827	1.066	28,8	29.497	3.696	4.708	27,4
Vino Pinot Noir	22042126	5.262	777	988	27,2	25.530	3.600	4.775	32,6
Vino tinto mezclas	22042127	89.934	11.748	13.670	16,4	282.240	36.100	45.295	25,5
Los demás vinos tintos	22042129	5.232	904	883	-2,4	17.538	2.352	3.231	37,4
Los demás vinos con denominación	22042130	11.868	1.317	1.012	-23,2	29.269	3.517	2.703	-23,1
Otros vinos y alcoholes		343.179	70.696	39.608	-44,0	347.878	56.814	46.642	-17,9
Los demás vinos	22042990	290.924	64.236	32.080	-50,1	243.255	44.410	31.105	-30,0
Los demás vinos capacidad inferior o igual a 2	22042190	48.600	6.171	6.948	12,6	90.074	11.165	13.332	19,4
Vino espumoso	22041000	3.307	248	527	112,2	12.871	1.061	1.938	82,7
Pisco	22082010	348	41	54	31,9	1.678	177	267	50,7
Otros	-	10.801	1.688	1.090	-35,4	28.585	3.309	3.367	1,8

Fuente: ODEPA con información del Servicio Nacional de Aduanas. * Cifras sujetas a revisión por informes de variación de valor (IVV).

Cuadro N° 16

Exportaciones pecuarias *

PRODUCTOS	Código SACH	Volumen (toneladas)				Valor (miles de US\$ FOB)			
		2010	enero - febrero			2010	enero - febrero		
			2010	2011	Var %11/10		2010	2011	Var %11/10
Total Pecuario					1.010.108	153.769	177.245	15,3	
Primario					90.688	11.202	11.454	2,2	
Aves vivas **		558.454	96.798	66.450	-31,4	1.339	257	110	-57,0
Equinos vivos **		1.209	17	21	23,5	5.792	366	166	-54,6
Porcinos vivos **		2.133	0	123		2.596	0	81	
Lana sucia y lavada		4.160	923	747	-19,0	11.435	2.418	2.467	2,0
Miel natural		8.601	777	965	24,1	28.986	2.516	3.400	35,1
Otros pecuarios						40.541	5.645	5.229	-7,4
Industrial					919.420	142.567	165.791	16,3	
Lácteos		67.175	15.297	13.903	-9,1	159.100	32.125	36.849	14,7
Leche líquida		1.135	74	29	-60,7	1.191	153	31	-79,4
Leche en polvo descremada		2.786	55	16		8.625	187	47	
Leche en polvo entera		8.787	3.944	4.176	5,9	27.169	11.094	14.556	31,2
Yogur		36	7	4	-40,5	35	7	2	-68,0
Quesos		10.811	1.643	1.852	12,8	44.404	6.384	7.983	25,0
Leche condensada		28.877	6.718	5.735	-14,6	51.536	10.765	10.577	-1,8
Dulce de leche (manjar)		4.151	682	555	-18,6	6.923	1.109	999	-9,9
Otros		10.592	2.173	1.534	-29,4	19.216	2.426	2.654	9,4
Carnes y subproductos		217.154	35.663	35.224	-1,2	623.303	92.825	105.967	14,2
Carne bovina		4.921	234	355	51,6	34.537	1.351	2.061	52,5
Carne de ave		88.829	14.432	15.472	7,2	207.557	31.000	40.804	31,6
Carne ovina		6.827	569	741	30,3	32.518	3.121	4.860	55,7
Carne porcina		93.671	16.462	14.533	-11,7	322.379	53.001	53.709	1,3
Otras carnes y subproductos		22.907	3.966	4.123	4,0	26.312	4.351	4.532	4,2
Otros productos pecuarios						137.017	17.617	22.975	30,4
Embutidos y productos similares	16010000	4.042	536	689	28,5	8.532	1.011	1.602	58,4
Otros						128.485	16.606	21.373	28,7

Fuente: ODEPA con información del Servicio Nacional de Aduanas. * Cifras sujetas a revisión por informes de variación de valor (IVV). ** Unidades

Cuadro N°17									
Exportaciones forestales *									
PRODUCTOS	Código SACH	Volumen (toneladas)				Valor (miles de US\$ FOB)			
		2010	enero - febrero		2010	enero - febrero		Var %11/10	
			2010	2011		2010	2011		
Total Forestal					4.335.848	728.938	821.379	12,7	
Primario					341.654	45.796	79.364	73,3	
Maderas en plaquitas		4.614.908	660.927	998.874	51,1	334.828	45.260	78.269	72,9
Coníferas		0	0	0		0	0		
No coníferas		4.614.908	660.927	998.874	51,1	334.828	45.260	78.269	72,9
Maderas en bruto (Metros cúbicos)		528.478	153	2.001	1.207,8	3.645	56	462	722,8
Coníferas		501.874	14	1.470		1.380	1	299	
No coníferas		26.604	139	531	282,0	2.265	56	163	193,8
Otros forestales						3.182	480	633	31,9
Industrial					3.994.194	683.142	742.015	8,6	
Celulosa		3.353.101	734.396	632.081	-13,9	2.398.854	465.049	455.364	-2,1
Celulosa cruda conífera		290.096	58.841	84.521	43,6	195.679	33.895	59.752	76,3
Celulosa cruda no conífera		0	0	0		0	0	0	
Celulosa Blanqueada semiblanqueada conífera		1.545.711	344.876	246.797	-28,4	1.142.070	222.020	188.114	-15,3
Celulosa Blanqueada semiblanqueada no conífera		1.517.293	330.680	300.764	-9,0	1.061.105	209.134	207.498	-0,8
Otros		0	0	0		0	0	0	
Maderas Aserradas ¹						547.282	71.736	103.605	44,4
Madera aserrada conífera		4.481.677	393.361	1.303.657		542.619	70.997	103.012	45,1
Madera aserrada no conífera		67.534	1.021	129.644		3.560	516	558	8,1
Madera aserrada otras						1.103	223	34	-84,6
Maderas elaboradas ¹						925.575	128.415	162.297	26,4
Maderas elaborada conífera						516.327	74.034	91.470	23,6
Maderas elaborada no conífera						15.791	1.765	2.875	62,9
Maderas elaborada las demás						393.457	52.616	67.952	29,1
Papel prensa (para periódico)		203.090	33.503	31.053	-7,3	121.136	17.912	20.670	15,4
Otras forestales						1.347	29	79	

Fuente: ODEPA con información del Servicio Nacional de Aduanas. * Cifras sujetas a revisión por informes de variación de valor (IVV).1/ Volumenes sin validar

Cuadro N°18

Importaciones de productos silvoagropecuarios

PRODUCTOS	Código SACH	Volumen (toneladas)				Valor (miles de US\$ CIF)			
		2010	enero - febrero			2010	enero - febrero		
			2010	2011	Var %11/10		2010	2011	Var %11/10
Total Importaciones						3.886.860	493.518	722.003	46,3
Primario						798.114	107.740	157.784	46,4
Maíz consumo	10059000	596.478	168.689	137.811	-18,3	138.588	34.226	41.037	19,9
Trigo Blando	10019000	614.636	44.089	41.361	-6,2	152.152	10.631	14.139	33,0
Trigo Duro	10011000	17.895	0	23.738	1.186.905.400,0	4.958	0	9.008	52.988.723,5
Cebada	10030000	44.251	396	7.600	1.819,7	10.721	101	2.451	2.324,1
Habas de soja, incluso quebrantadas	12010000	58.143	1.392	27.957	1.908,1	27.772	544	14.346	2.538,9
Otros productos silvoagropecuarios	-					463.923	62.237	76.803	23,4
Industrial						3.088.746	385.778	564.219	46,3
Arroz descascarillado	10062000	135	0	0		90	0	0	
Arroz blanqueado	10063000	98.555	13.360	13.919	4,2	54.513	7.463	7.762	4,0
Arroz partido	10064000	25.106	4.035	3.208	-20,5	9.088	1.431	1.324	-7,4
Harina de trigo	11010000	2.986	255	0	-100,0	903	56	5	-91,2
Aceite de Maravilla en bruto	15121110	4.164	889	1.141	28,4	4.987	994	1.769	78,0
Aceite de Maravilla refinado	15121910	7.837	1.234	1.761	42,7	11.780	1.702	3.293	93,5
Aceite de soja en bruto	15071000	0	0	0		0	0	0	
Aceite de soja refinado	15079000	3.254	474	27	-94,4	3.515	501	45	-91,0
Mezclas de aceites	15179000	237.838	35.614	40.849	14,7	269.644	38.057	60.670	59,4
Azúcar refinada	17019900	415.148	62.998	89.766	42,5	257.431	37.588	67.178	78,7
Leche en polvo descremada	-	3.513	75	1.191	1.488,2	10.948	165	3.557	2.054,8
Leche en polvo entera	-	1.257	13	16		3.636	54	55	
Quesos	-	7.744	1.114	1.987	78,4	34.492	4.542	8.913	96,2
Carne Bovina Refrigerada	-	126.683	17.424	13.577	-22,1	675.906	78.830	82.725	4,9
Carne Bovina Congelada	-	6.491	346	429	24,0	22.589	1.225	1.980	61,6
Carne Porcina	-	12.166	1.947	2.238	14,9	34.177	5.412	6.586	21,7
Carne Ave	-	64.227	7.458	13.085	75,4	105.623	12.634	21.473	70,0
Otros productos silvoagropecuarios	-					1.589.424	195.125	296.884	52,2

Fuente: ODEPA con información del Servicio Nacional de Aduanas.

Cuadro N° 19

Importaciones de insumos y maquinaria

PRODUCTOS	Código SACH	Volumen (toneladas)				Valor (miles de US\$ CIF)			
		2010	enero - febrero			2010	enero - febrero		
			2010	2011	Var % 11/10		2010	2011	Var % 11/10
Insumos						723.207	61.336	93.538	52,5
Fertilizantes		1.021.770	75.718	96.981	28,1	401.087	28.295	48.509	71,4
Urea	-	519.673	29.811	30.394	2,0	173.390	10.286	13.470	31,0
Superfosfatos	-	120.153	18.038	152	-99,2	45.125	6.190	54	-99,1
Nitrato de Amonio	-	22.423	1.423	5.516	287,6	9.568	522	2.234	328,0
Fosfato Diamónico	-	65.614	4.699	5.407	15,1	32.333	2.395	3.692	54,2
Fosfato Monoamónico	-	75.651	4.814	6.833	41,9	35.257	2.386	4.396	84,2
Otros fertilizantes	-	218.257	16.933	48.679	187,5	105.415	6.516	24.663	278,5
Agroquímicos		32.754	3.633	5.271	45,1	225.444	23.366	28.026	19,9
Herbicidas	-	7.234	758	1.644	116,9	51.616	3.265	6.630	103,1
Fungicidas	-	3.727	349	440	26,2	54.885	5.186	5.178	-0,2
Insecticidas	-	7.071	1.100	1.230	11,9	62.183	7.410	7.302	-1,5
Otros agroquímicos	-	14.723	1.427	1.957	37,2	56.760	7.505	8.916	18,8
Medicamentos veterinarios		2.904	313	348	11,3	67.058	5.838	10.574	81,1
Antibióticos	-	2.180	168	254	51,1	14.246	1.180	2.995	153,8
Vacunas	-	151	20	25	23,3	39.264	2.453	6.106	148,9
Otros Insumos	-	573	124	69	-44,3	13.547	2.204	1.473	-33,2
Otros Insumos						29.619	3.837	6.429	67,6
Cuchillas y hojas cortantes, para madera y máquinas		473	65	98	51,4	12.951	1.946	2.292	17,8
Sacos y talegas		5.928	749	1.371	83,0	16.668	1.891	4.137	118,8
Maquinaria 1/						470.717	54.082	95.056	75,8
Tractores		4.434	471	558	18,5	80.113	9.340	13.125	40,5
Cosechadoras-trilladoras		120	17	38	123,5	10.712	1.000	3.814	281,3
Sembradoras, plantadoras y transplantadoras		825	200	50	-75,0	5.156	1.372	1.175	-14,4
Otras maquinarias y herramientas						374.735	42.369	76.942	81,6

FUENTE: ODEPA con información del Servicio Nacional de Aduanas. Nota: 1_/ Unidades