



Balanza comercial de productos silvoagropecuarios

Avance mensual enero - febrero 2012

**Balanza comercial de productos silvoagropecuarios
Avance mensual enero - febrero 2012**

Liliana Yáñez Barrios

Publicación de la Oficina de Estudios y Políticas Agrarias (Odepa)
del Ministerio de Agricultura, Gobierno de Chile

Director y Representante Legal
Gustavo Rojas Le-Bert

Se puede reproducir total o parcialmente citando la fuente

TABLA DE CONTENIDO

Cuadro	Descripción	Página
Nº 1	Balanza de productos silvoagropecuarios	4
Nº 2	Evolución de las exportaciones silvoagropecuarias por sector	5
Nº 3	Evolución de las importaciones silvoagropecuarias por sector	6
Nº 4	Balanza de productos silvoagropecuarios por clase y subsector	7
Nº 5	Balanza de productos silvoagropecuarios por zona económica	9
Nº 6	Exportación de productos silvoagropecuarios por país de destino	11
Nº 7	Importación de productos silvoagropecuarios por país de origen	12
Nº 8	Principales productos silvoagropecuarios exportados	13
Nº 9	Principales productos silvoagropecuarios importados	14
Nº 10	Principales rubros exportados	15
Nº 11	Exportaciones de frutas	16
Nº 12	Exportaciones de semillas para siembra	18
Nº 13	Exportaciones de bulbos, flores y musgos	19
Nº 14	Exportaciones de hortalizas y tubérculos	20
Nº 15	Exportaciones de vinos y alcoholes	21
Nº 16	Exportaciones pecuarias	22
Nº 17	Exportaciones forestales	23
Nº 18	Exportaciones de insumos y maquinaria	24
Nº 19	Importaciones de productos silvoagropecuarios	25
Nº 20	Importaciones de insumos y maquinaria	26

Gráfico	Descripción	Página
Nº 1	Balanza de productos silvoagropecuarios	4
Nº 2	Evolución de las exportaciones silvoagropecuarias	5
Nº 3	Evolución de las importaciones silvoagropecuarias	6
Nº 4	Exportaciones silvoagropecuarios por clase	8
Nº 5	Exportaciones silvoagropecuarios por subsector	8
Nº 6	Exportaciones de productos silvoagropecuarios por zona económica	10
Nº 7	Importaciones de productos silvoagropecuarios por zona económica	10
Nº 8	Exportación de productos silvoagropecuarios por país de destino	11
Nº 9	Importación de productos silvoagropecuarios por país de origen	12
Nº 10	Principales productos silvoagropecuarios exportados	13
Nº 11	Principales productos silvoagropecuarios importados	14
Nº 12	Principales rubros exportados	15

Las exportaciones que no son realizadas en la modalidad "a firme" pueden ser ajustadas de acuerdo al Informe de Variación de Valor (IVV), el cual afecta directamente a cada declaración de exportación en el mes en que fueron efectuadas. Por esta razón, las cifras de exportaciones pueden experimentar modificaciones cada vez que se aplican los IVV, ocasionando, eventualmente, el ajuste de los valores de exportación.

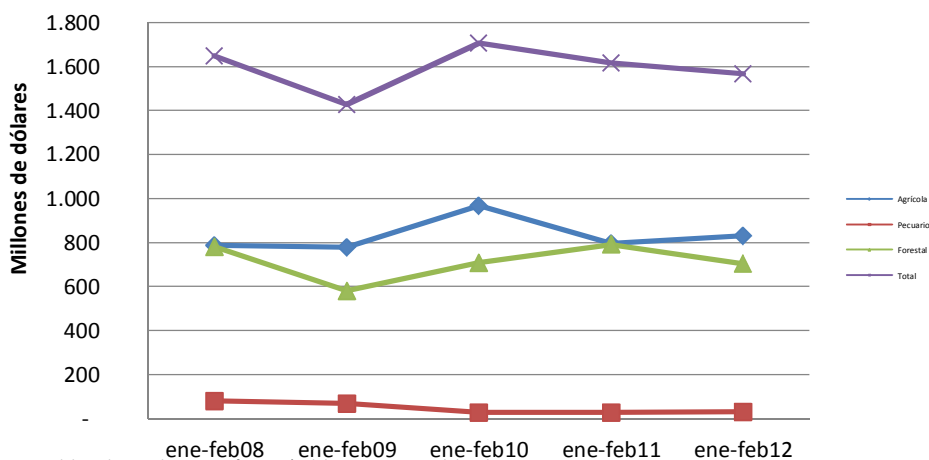
Cuadro N° 1
Balanza comercial de productos silvoagropecuarios por sector *
Chile - Mundo
Miles de dólares

Sector	2011	enero - febrero		Variación	Participación
	ene-dic	2011	2012	2012-2011	2012
Exportaciones por sector					
Total	14.165.649	2.336.877	2.305.126	-1,4%	
Agrícola	7.775.047	1.338.309	1.361.799	1,8%	59,1%
Pecuario	1.240.819	177.245	201.003	13,4%	8,7%
Forestal	5.149.783	821.323	742.324	-9,6%	32,2%
Importaciones por sector					
Total	5.001.445	721.499	737.723	2,2%	
Agrícola	3.514.414	543.031	530.408	-2,3%	71,9%
Pecuario	1.250.302	149.012	169.532	13,8%	23,0%
Forestal	236.729	29.456	37.783	28,3%	5,1%
Balanza comercial de productos					
Total	9.164.204	1.615.378	1.567.403	-3,0%	
Agrícola	4.260.633	795.278	831.391	4,5%	53,0%
Pecuario	-9.483	28.233	31.471	11,5%	2,0%
Forestal	4.913.054	791.867	704.541	-11,0%	44,9%

Fuente: elaborado por ODEPA con información del Servicio Nacional de Aduanas;

* Cifras sujetas a revisión por informes de variación de valor (IVV).

Gráfico N° 1
Evolución balanza de productos silvoagropecuarios



Fuente: elaborado por Odepa con información del Servicio Nacional de Aduanas

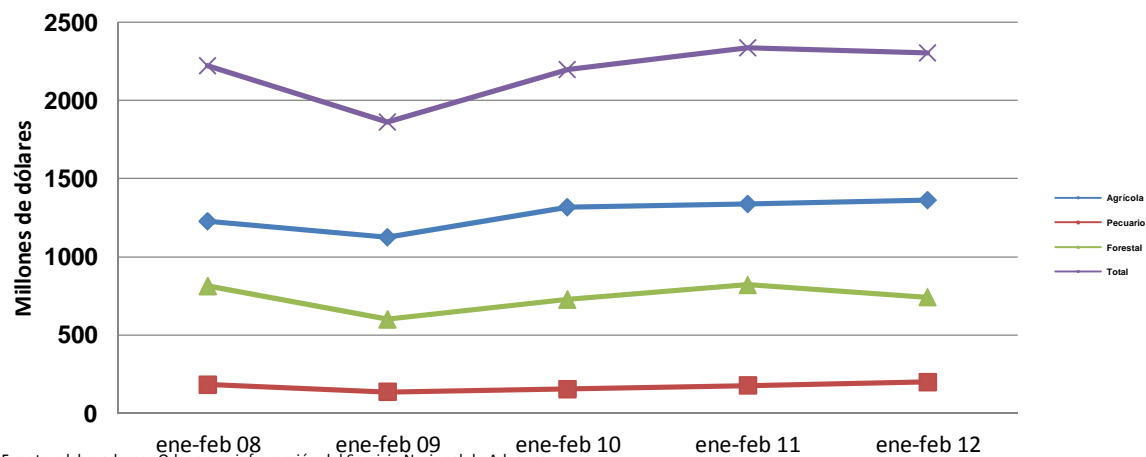
Cuadro N° 2
Evolución de las exportaciones silvoagropecuarias por sector*
Chile - Mundo
Miles de dólares

Sector	enero - febrero				
	2008	2009	2010	2011	2012
Agrícola	1.225.941	1.124.600	1.315.800	1.338.309	1.361.799
Pecuario	183.686	136.652	153.769	177.245	201.003
Forestal	812.623	600.514	728.939	821.323	742.324
Total	2.222.250	1.861.766	2.198.508	2.336.877	2.305.126

Fuente: elaborado por Odepa con información del Servicio Nacional de Aduanas

* Cifras sujetas a revisión por informes de variación de valor (IVV).

Gráfico N° 2
Evolución de las exportaciones silvoagropecuarias



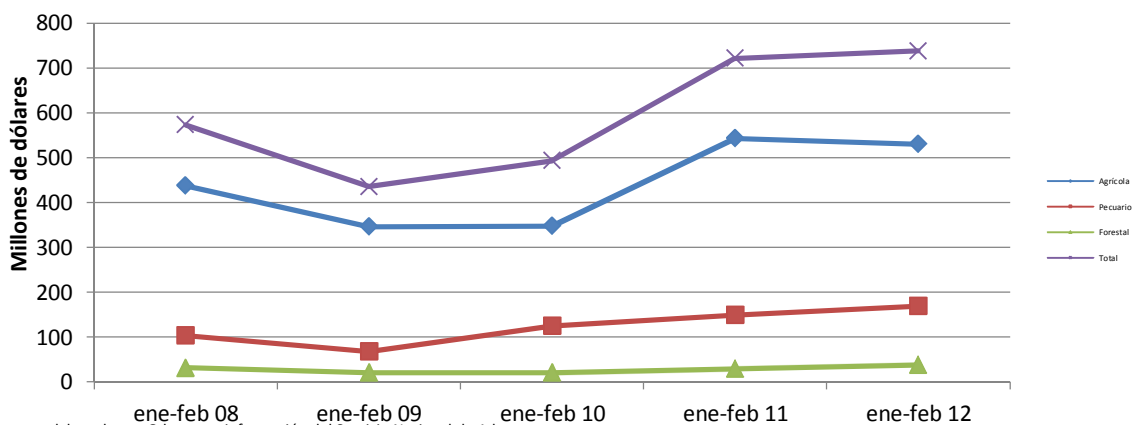
Fuente: elaborado por Odepa con información del Servicio Nacional de Aduanas

Cuadro N° 3
Evolución de las importaciones silvoagropecuarias por sector
Chile - Mundo
Miles de dólares

Sector	enero - febrero				
	2008	2009	2010	2011	2012
Agrícola	437.878	346.465	347.440	543.031	530.408
Pecuario	104.053	68.185	124.719	149.012	169.532
Forestal	31.417	20.530	21.271	29.456	37.783
Total	573.349	435.180	495.440	721.499	737.723

Fuente: elaborado por Odepa con información del Servicio Nacional de Aduanas

Gráfico N° 3
Evolución de las importaciones silvoagropecuarias



Fuente: elaborado por Odepa con información del Servicio Nacional de Aduanas

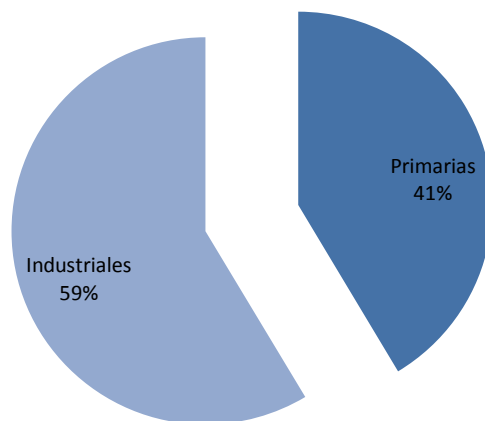
Cuadro N° 4
Balanza comercial de productos silvoagropecuarios por clase y sector*
Chile - Mundo
Miles de dólares

Clase y sector	2011	enero - febrero		Variación	Participación
	ene-dic	2011	2012	2012-2011	2012
Exportaciones por clase y sector					
Total silvoagropecuario	14.165.649	2.336.877	2.305.126	-1,4%	
Productos primarios	4.824.134	1.002.267	953.733	-4,8%	41,4%
Agrícola	4.311.288	911.449	882.159	-3,2%	92,5%
Pecuario	94.459	11.454	11.817	3,2%	1,2%
Forestal	418.387	79.364	59.757	-24,7%	6,3%
Productos industriales	9.341.516	1.334.611	1.351.392	1,3%	58,6%
Agrícola	3.463.759	426.861	479.640	12,4%	35,5%
Pecuario	1.146.360	165.791	189.186	14,1%	14,0%
Forestal	4.731.397	741.959	682.566	-8,0%	50,5%
Importaciones por clase y sector					
Total silvoagropecuario	5.001.445	721.499	737.723	2,2%	
Productos primarios	1.089.443	157.752	165.353	4,8%	22,4%
Agrícola	1.040.436	150.984	157.579	4,4%	95,3%
Pecuario	29.354	4.791	4.645	-3,0%	2,8%
Forestal	19.653	1.977	3.129	58,3%	1,9%
Productos industriales	3.912.002	563.748	572.371	1,5%	77,6%
Agrícola	2.473.978	392.047	372.830	-4,9%	65,1%
Pecuario	1.220.948	144.221	164.887	14,3%	28,8%
Forestal	217.076	27.480	34.654	26,1%	6,1%
Balanza comercial de productos					
Total silvoagropecuario	9.164.204	1.615.378	1.567.403	-3,0%	
Productos primarios	3.734.691	844.515	788.380	-6,6%	50,3%
Agrícola	3.270.852	760.465	724.580	-4,7%	91,9%
Pecuario	65.105	6.663	7.172	7,6%	0,9%
Forestal	398.734	77.387	56.628	-26,8%	7,2%
Productos industriales	5.429.514	770.863	779.021	1,1%	49,7%
Agrícola	989.781	34.814	106.810	206,8%	13,7%
Pecuario	-74.588	21.570	24.299	12,7%	3,1%
Forestal	4.514.321	714.479	647.912	-9,3%	83,2%

Fuente: elaborado por Odepa con información del Servicio Nacional de Aduanas

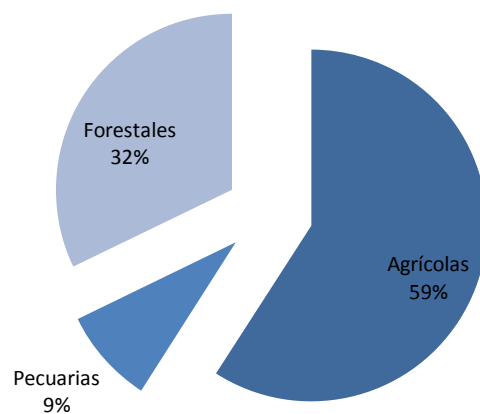
* Cifras sujetas a revisión por informes de variación de valor (IVV).

Gráfico N° 4
Exportaciones silvoagropecuarias por clase
Participación enero - febrero 2012



Fuente: elaborado por Odepa con información del Servicio Nacional de Aduanas

Gráfico N° 5
Exportaciones silvoagropecuarias por sector
Participación enero - febrero 2012



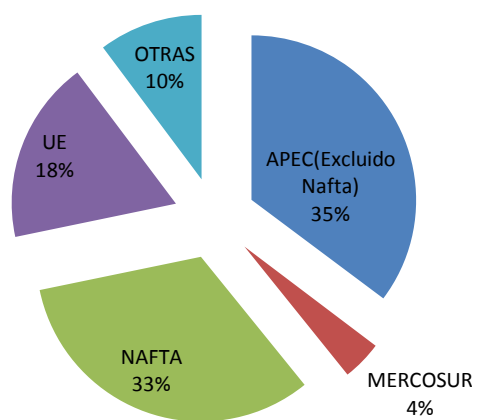
Fuente: elaborado por Odepa con información del Servicio Nacional de Aduanas

Cuadro N° 5				
Balanza de productos silvoagropecuarios por zona económica *				
Miles de dólares				
Zona económica		Exportaciones	Importaciones	Saldo
APEC (Excluido NAFTA)				
	2011	4.504.315	309.306	4.195.009
	enero - febrero 2011	701.721	38.897	662.824
	enero - febrero 2012	812.368	43.577	768.791
	Var. (%) 2012/2011	15,8	12,0	16,0
UE (27)				
	2011	3.338.913	420.382	2.918.531
	enero - febrero 2011	476.377	57.354	419.023
	enero - febrero 2012	414.812	63.205	351.607
	Var. (%) 2012/2011	-12,9	10,2	-16,1
MERCOSUR				
	2011	616.608	2.789.142	-2.172.534
	enero - febrero 2011	74.621	400.946	-326.325
	enero - febrero 2012	90.498	428.727	-338.229
	Var. (%) 2012/2011	21,3	6,9	3,6
NAFTA				
	2011	3.919.719	807.481	3.112.238
	enero - febrero 2011	875.651	108.527	767.124
	enero - febrero 2012	751.043	113.369	637.674
	Var. (%) 2012/2011	-14,2	4,5	-16,9
Otras				
	2011	1.786.094	675.134	1.110.960
	enero - febrero 2011	208.507	115.775	92.732
	enero - febrero 2012	236.405	88.845	147.560
	Var. (%) 2012/2011	13,4	-23,3	59,1
Balanza comercial de productos				
	2011	14.165.649	5.001.445	9.164.204
	enero - febrero 2011	2.336.877	721.499	1.615.378
	enero - febrero 2012	2.305.126	737.723	1.567.403
	Var. (%) 2012/2011	-1,4	2,2	-3,0

Fuente: elaborado por Odepa con información del Servicio Nacional de Aduanas.

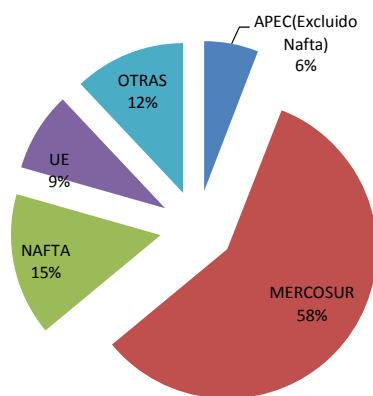
* Cifras sujetas a revisión por informes de variación de valor (IVV).

Gráfico N° 6
Exportación de productos silvoagropecuarios por zona económica
Participación enero - febrero 2012



Fuente: elaborado por Odepa con información del Servicio Nacional de Aduanas

Gráfico N° 7
Importación de productos silvoagropecuarios por zona económica
Participación enero - febrero 2012



Fuente: elaborado por Odepa con información del Servicio Nacional de Aduanas

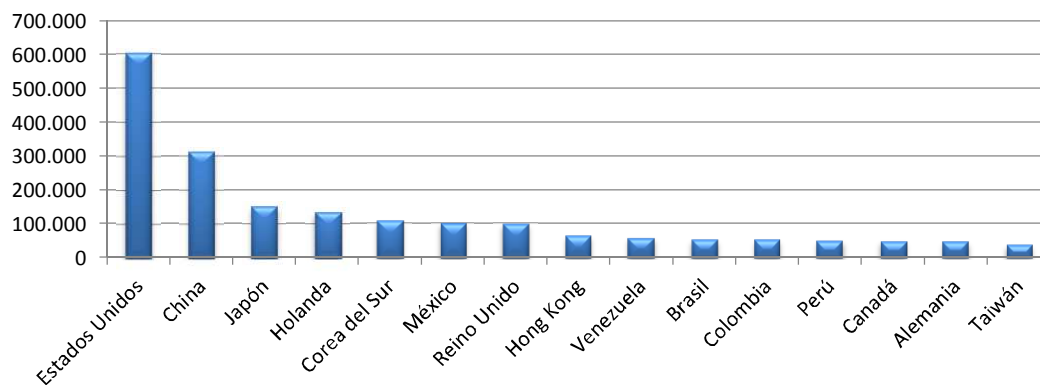
Cuadro N°6
Exportación de productos silvoagropecuarios por país de destino*

País	Miles de dólares FOB			Variación 2012-2011	Participación 2012
	2011 ene-dic	enero - febrero 2011	2012		
Estados Unidos	2.878.154	707.611	603.379	-14,7%	26,2%
China	1.367.834	210.499	311.945	48,2%	13,5%
Japón	1.027.721	152.456	151.169	-0,8%	6,6%
Holanda	841.312	105.088	134.285	27,8%	5,8%
Corea del Sur	607.435	88.443	107.990	22,1%	4,7%
México	722.503	121.823	99.707	-18,2%	4,3%
Reino Unido	594.014	94.325	97.837	3,7%	4,2%
Hong Kong	215.039	62.902	63.834	1,5%	2,8%
Venezuela	340.630	45.840	57.654	25,8%	2,5%
Brasil	357.910	38.774	53.191	37,2%	2,3%
Colombia	363.189	42.976	52.927	23,2%	2,3%
Perú	355.954	43.049	48.501	12,7%	2,1%
Canadá	319.061	46.217	47.956	3,8%	2,1%
Alemania	419.199	51.058	46.825	-8,3%	2,0%
Taiwán	289.985	59.131	38.706	-34,5%	1,7%
Otros países	3.465.708	466.686	389.220	-16,6%	16,9%
TOTAL	14.165.649	2.336.877	2.305.126	-1,4%	100,0%

Fuente: elaborado por Odepa con información del Servicio Nacional de Aduanas.

* Cifras sujetas a revisión por informes de variación de valor (IVV).

Gráfico N° 8
Exportación de productos silvoagropecuarios por país de destino
Miles de dólares enero - febrero de 2012



Fuente: elaborado por Odepa con información del Servicio Nacional de Aduanas

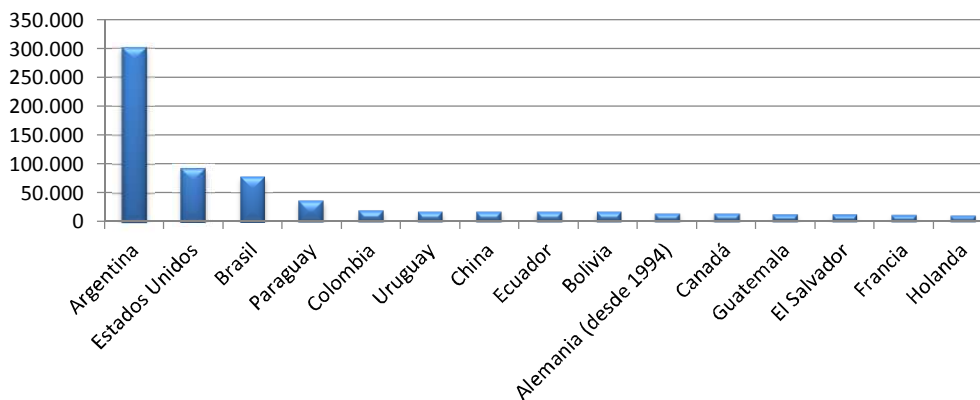
Cuadro N°7
Importación de productos silvoagropecuarios por país de origen *

Miles de dólares CIF

País	2011	enero - febrero		Variación	Participación
	ene-dic	2011	2012	2012-2011	2012
Argentina	1.623.405	224.126	301.794	34,7%	40,9%
Estados Unidos	594.020	66.355	91.399	37,7%	12,4%
Brasil	498.144	53.049	77.116	45,4%	10,5%
Paraguay	584.181	113.141	34.790	-69,3%	4,7%
Colombia	175.864	24.704	18.287	-26,0%	2,5%
Uruguay	83.411	10.629	16.590	56,1%	2,2%
China	106.278	18.474	16.266	-12,0%	2,2%
Ecuador	108.984	13.019	16.240	24,7%	2,2%
Bolivia	83.093	15.787	15.997	1,3%	2,2%
Alemania (desde 1994)	68.016	9.486	13.326	40,5%	1,8%
Canadá	148.655	33.115	13.093	-60,5%	1,8%
Guatemala	147.175	38.739	11.501	-70,3%	1,6%
El Salvador	25.834	3.958	11.201	183,0%	1,5%
Francia	75.628	10.743	10.911	1,6%	1,5%
Holanda	52.418	8.867	9.766	10,1%	1,3%
Otros países	626.339	77.308	82.468	6,7%	11,2%
TOTAL	5.001.445	721.499	737.723	2,2%	100,0%

Fuente: elaborado por Odepa con información del Servicio Nacional de Aduanas.

Gráfico N° 9
Importación de productos silvoagropecuarios por país de origen
Miles de dólares enero - febrero de 2012



Fuente: elaborado por Odepa con información del Servicio Nacional de Aduanas

Cuadro N° 8
Principales productos silvoagropecuarios exportados*

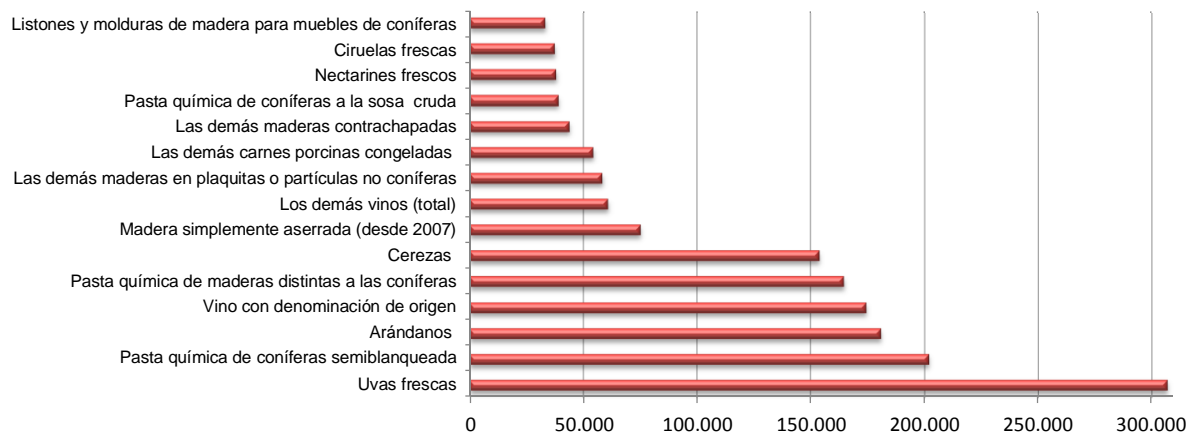
Miles de dólares FOB

Producto	Código SACH	2011	enero - febrero		Variación	Participación
		ene-dic	2011	2012	2012-2011	2012
Uvas frescas	08061000	1.289.489	346.238	307.182	-11,3%	13,3%
Pasta química de coníferas semiblanqueada	47032100	1.378.677	188.510	202.084	7,2%	8,8%
Arándanos	08104000	350.102	191.420	180.936	-5,5%	7,8%
Vino con denominación de origen	22042110	1.321.552	181.827	174.556	-4,0%	7,6%
Pasta química de maderas distintas a las coníferas	47032900	1.200.120	207.142	164.780	-20,5%	7,1%
Cerezas	08092000	245.419	133.462	153.844	15,3%	6,7%
Madera simplemente aserrada (desde 2007)	44071012	458.165	69.469	75.156	8,2%	3,3%
Los demás vinos (total)	22042990	245.242	31.105	60.793	95,4%	2,6%
Las demás maderas en plaquitas o partículas no coníferas	44012200	407.368	78.269	58.396	-25,4%	2,5%
Las demás carnes porcinas congeladas	02032900	365.300	49.174	54.439	10,7%	2,4%
Las demás maderas contrachapadas	44123910	413.421	61.758	43.962	-28,8%	1,9%
Pasta química de coníferas a la sosa cruda	47031100	253.979	59.653	38.988	-34,6%	1,7%
Nectarines frescos	08093010	72.668	39.605	38.080	-3,9%	1,7%
Ciruelas frescas	08094010	116.138	40.022	37.302	-6,8%	1,6%
Listones y molduras de madera para muebles de coníferas	44091020	197.332	28.765	33.308	15,8%	1,4%
Los demás productos		5.850.677	630.458	681.321	8,1%	29,6%
TOTAL		14.165.649	2.336.877	2.305.126	-1,4%	100,0%

Fuente: elaborado por Odepa con información del Servicio Nacional de Aduanas.

* Cifras sujetas a revisión por informes de variación de valor (IVV).

Gráfico N° 10
Principales productos silvoagropecuarios exportados
Miles de dólares enero - febrero 2012



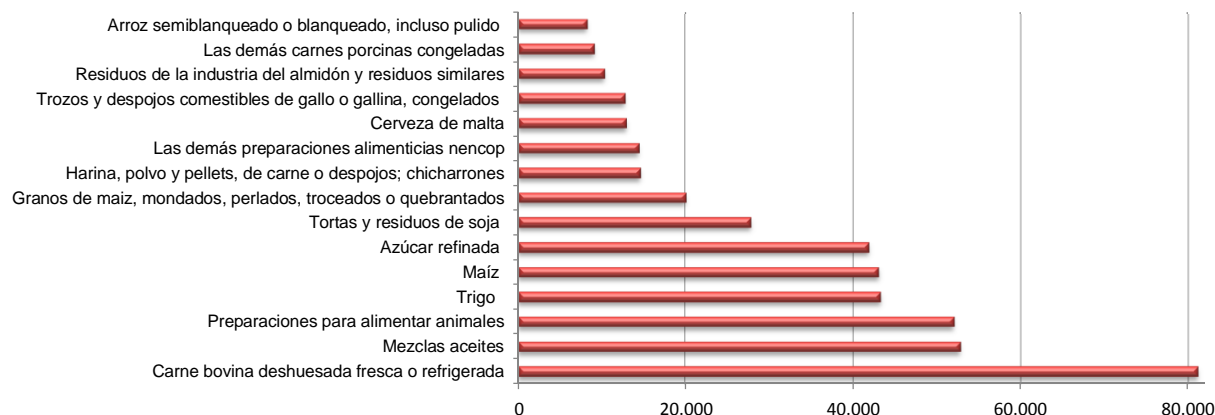
Fuente: elaborado por Odepa con información del Servicio Nacional de Aduanas

Cuadro N°9
Principales productos silvoagropecuarios importados

Producto	Código SACH	Miles de dólares CIF			Variación 2012-2011	Participación 2012
		2011 ene-dic	enero - febrero 2011	2012		
Carne bovina deshuesada fresca o refrigerada	02013000	752.623	82.609	81.090	-1,8%	11,0%
Mezclas aceites	15179000	362.112	60.663	52.768	-13,0%	7,2%
Preparaciones para alimentar animales	23099090	273.104	44.547	51.957	16,6%	7,0%
Trigo	10019000	214.829	14.139	43.215	205,7%	5,9%
Maíz	10059000	212.640	41.037	42.993	4,8%	5,8%
Azúcar refinada	17019900	364.465	67.178	41.828	-37,7%	5,7%
Tortas y residuos de soja	23040000	253.906	43.191	27.738	-35,8%	3,8%
Granos de maíz, mondados, perlados, troceados o quebrantados	11042300	84.348	8.761	19.969	127,9%	2,7%
Harina, polvo y pellets, de carne o despojos; chicharrones	23011000	44.591	2.119	14.573	587,7%	2,0%
Las demás preparaciones alimenticias nencop	21069090	97.817	15.820	14.379	-9,1%	1,9%
Cerveza de malta	22030000	65.298	7.473	12.905	72,7%	1,7%
Trozos y despojos comestibles de gallo o gallina, congelados	02071400	84.964	13.193	12.707	-3,7%	1,7%
Residuos de la industria del almidón y residuos similares	23031000	64.920	9.752	10.313	5,8%	1,4%
Las demás carnes porcinas congeladas	02032900	40.097	5.651	9.047	60,1%	1,2%
Arroz semiblanqueado o blanqueado, incluso pulido	10063000	46.612	7.762	8.223	5,9%	1,1%
Los demás productos		2.039.119	297.604	294.019	-1,2%	39,9%
TOTAL		5.001.445	721.499	737.723	2,2%	100,0%

Fuente: elaborado por Odepa con información del Servicio Nacional de Aduanas.

Gráfico N° 11
Principales productos silvoagropecuarios importados
Miles de dólares enero - febrero de 2012



Fuente: elaborado por Odepa con información del Servicio Nacional de Aduanas

Cuadro N° 10

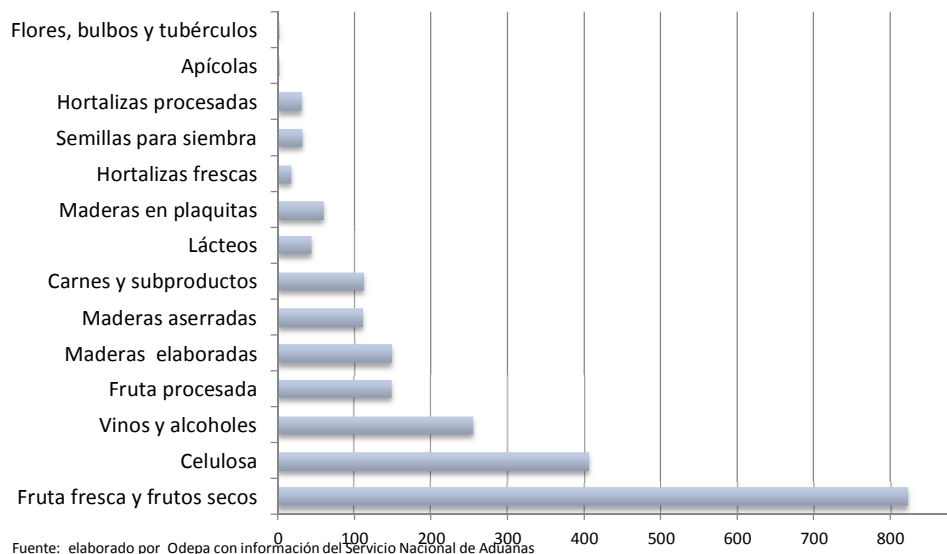
Principales rubros exportados

Rubro	Volumen (toneladas/miles de litros ¹)				Valor (miles de US\$ FOB)*				
	2011		enero - febrero		2011		enero - febrero		
	2011	2012	Var % 12/11		2011	2012	Var % 12/11	Partc. 2012	
Exportaciones totales					14.165.649	2.336.877	2.305.126	-1,4%	
Fruta fresca y frutos secos	2.620.925	470.983	498.277	5,8%	3.684.155	861.300	822.136	-4,5%	35,7%
Celulosa	4.024.910	632.081	702.211	11,1%	2.832.780	455.305	405.852	-10,9%	17,6%
Vinos y alcoholes	672.410	96.252	111.211	15,5%	1.721.152	231.835	254.803	9,9%	11,1%
Fruta procesada	618.149	68.174	71.065	4,2%	1.221.191	130.922	148.194	13,2%	6,4%
Maderas elaboradas	-	-	-	-	1.078.379	162.297	146.958	-9,5%	6,4%
Maderas aserradas	-	-	-	-	678.501	103.608	110.406	6,6%	4,8%
Carnes y subproductos	234.096	35.224	38.909	10,5%	759.165	105.967	111.200	4,9%	4,8%
Lácteos	72.949	13.903	15.007	7,9%	199.560	36.849	43.455	17,9%	1,9%
Maderas en plaquitas	5.121.905	998.874	707.735	-29,1%	407.368	78.269	58.396	-25,4%	2,5%
Hortalizas frescas	100.439	19.196	17.325	-9,7%	76.446	25.676	17.395	-32,3%	0,8%
Semillas para siembra	76.525	1.764	3.865	119,0%	420.045	16.224	31.540	94,4%	1,4%
Hortalizas procesadas	134.583	11.535	20.461	77,4%	191.401	17.274	30.240	75,1%	1,3%
Apícolas	7.428	965	451	-53,3%	27.640	3.400	1.314	-61,4%	0,1%
Flores, bulbos y tubérculos	12.305	110	3.690	3259,8%	41.213	829	1.175	41,8%	0,1%

Fuente: elaborado por Odepa con información del Servicio Nacional de Aduanas. * Cifras sujetas a revisión por informes de variación de valor (IVV).

Nota 1: volumen de vinos y alcoholes en miles de litros.

Gráfico N° 12
Principales rubros exportados
Millones de dólares enero - febrero de 2012



Fuente: elaborado por Odepa con información del Servicio Nacional de Aduanas

Cuadro N°11								
Exportaciones de frutas *								
Productos	Volumen (toneladas)				Valor (miles de US\$ FOB)			
	2011	enero - febrero			2011	enero - febrero		
		2011	2012	Var %12/11		2011	2012	Var %12/11
Total agrícola					7.775.047	1.338.309	1.361.799	1,8
Total frutas	3.239.074	539.157	569.342	5,6	4.905.347	992.221	970.330	-2,2
Primario	2.620.925	470.983	498.277	5,8	3.684.155	861.300	822.136	-4,5
Fruta fresca	2.579.389	470.151	496.946	5,7	3.409.700	854.366	811.221	-5,0
Uvas	853.520	230.268	240.555	4,5	1.289.489	346.238	307.182	-11,3
Manzanas	800.834	20.701	18.711	-9,6	638.696	14.765	15.729	6,5
Kiwis	178.518	60	76	27,8	165.457	292	360	23,1
Aguacates (paltas)	102.373	21.477	28.824	34,2	179.957	41.348	33.211	-19,7
Ciruelas	100.927	37.679	38.415	2,0	116.138	40.022	37.302	-6,8
Peras	133.551	19.374	21.850	12,8	124.284	16.695	19.329	15,8
Arándanos	73.741	42.741	44.502	4,1	350.102	191.420	180.936	-5,5
Nectarines	62.639	34.552	37.059	7,3	72.668	39.605	38.080	-3,8
Melocotones (duraznos)	37.679	22.507	21.847	-2,9	39.639	22.349	20.561	-8,0
Limonos	46.629	1.006	27	-97,3	40.322	1.310	25	-98,1
Mandarinas, clementinas	47.674	0	0		61.514	0	0	
Cerezas	64.668	36.232	42.337	16,8	245.419	133.462	153.844	15,3
Naranjas	62.609	25	23	-6,4	56.195	14	20	49,1
Otros	14.028	3.530	2.719	-23,0	29.821	6.848	4.641	-32,2
Frutos secos	41.536	831	1.331	60,1	274.455	6.933	10.914	57,4
Almendras con cáscara, frescas o secas	503	0	0		2.055	0	0	
Almendras sin cáscara	8.800	281	796	183,1	54.367	1.859	4.634	149,2
Avellanas con cáscara, frescas o secas	5.000	0	12		15.776	0	43	
Avellanas sin cáscara, frescas o secas	109	0	3		835	0	23	
Castañas, frescas o secas, incluso sin cáscara	422	0	0	-100,0	544	1	0	-100,0
Los demás cocos, excepto secos	5	0	0		12	0	0	-100,0
Nueces de brasil, sin cáscara	2	0	0		2	0	0	
Nueces de marañón (mery, cajuil o anacardos), con cáscara								
Nueces de marañón (mery, cajuil o a	5	0	0		76	0	0	
Nueces de nogal con cáscara	17.754	168	0	-100,0	80.714	881	0	-100,0
Nueces de nogal sin cáscara	8.931	382	520	36,2	120.014	4.188	6.214	48,4
Pistachos, frescos o secos, incluso sin cáscara	4	0	0	-100,0	49	3	0	-100,0
Nuez de macadamia	0	0	0		6	0	0	
Los demás frutos de cáscara, frescos	1	0	0		7	0	0	

Fuente: elaborado por Odepa con información del Servicio Nacional de Aduanas. * Cifras sujetas a revisión por informes de variación de valor (IVV).

Cuadro N° 11 (continuación)

Exportaciones de frutas *

Productos	Volumen (toneladas)				Valor (miles de US\$ FOB)			
	2011	enero - febrero		Var % 12/11	2011	enero - febrero		Var % 12/11
		2011	2012			2011	2012	
Industrial	618.149	68.174	71.065	4,2	1.221.191	130.922	148.194	13,2
Compotas	155.925	16.395	21.435	30,7	159.769	15.264	23.779	55,8
Damascos	1.669	192	236	23,2	1.891	221	280	26,4
Duraznos	54.814	3.767	4.880	29,5	58.801	3.697	5.439	47,1
Las demás confituras, jaleas y merme	99.441	12.436	3.960	-68,2	99.071	11.345	5.834	-48,6
Otras	1	0	12.359	4.445,511,5	7	0	12.226	2.729,021,0
Conservas	90.132	8.954	6.369	-28,9	146.710	14.010	13.064	-6,8
Aceitunas	1.990	415	336	-18,9	4.826	845	890	5,2
Cerezas	6.133	1.007	817	-18,8	17.597	2.891	2.227	-23,0
Damascos	137	120	36	-69,9	183	147	58	-60,5
Duraznos	66.961	6.818	4.250	-37,7	87.853	7.897	5.839	-26,1
Las demás frutas preparadas o conse	4.396	169	696	310,5	11.930	554	2.506	352,3
Los demás frutos de cáscara y semill	1.273	179	178	-0,7	10.129	1.332	1.426	7,0
Mezclas preparadas o conservadas	8.792	211	0	-100,0	13.145	287	0	-100,0
Peras	200	0	0	-100,0	295	0	0	-100,0
Otras conservas	249	34	55	61,2	752	56	120	112,3
Congelados	124.237	22.161	23.135	4,4	318.837	56.892	59.838	5,2
Frambuesas	49.023	6.995	5.983	-14,5	128.486	19.649	13.035	-33,7
Frutillas	17.487	4.114	4.871	18,4	32.291	6.850	10.010	46,1
Moras	14.314	2.827	3.669	29,8	32.135	5.955	9.024	51,5
Zarzamoras, mora-frambuesa y grosel	2.275	657	298	-54,6	6.888	1.875	986	-47,4
Las demás	41.138	7.568	8.313	9,8	119.038	22.562	26.783	18,7
Deshidratados	143.301	11.070	13.908	25,6	356.151	26.573	33.765	27,1
Ciruelas secas	57.966	6.574	7.490	13,9	112.327	12.743	14.172	11,2
Manzanas	5.269	735	923	25,7	32.293	3.746	6.023	60,8
Mosquetas	9.395	632	406	-35,9	38.785	2.584	1.810	-29,9
Pasas	70.164	3.085	5.060	64,0	166.980	6.735	11.413	69,5
Otros deshidratados	507	45	29	-34,2	5.766	766	347	-54,6
Extracción de aceites	6.940	444	892	101,0	28.773	2.402	3.931	63,7
Aceite de oliva, virgen	6.652	406	855	110,6	24.131	1.731	3.325	92,0
Aceite de rosa mosqueta y sus fraccio	268	38	36	-3,9	4.485	651	595	-8,6
Aceite de palta	0	0	1		0	0	9	
Otros	21	0	0	-87,5	157	20	2	-88,6
Jugos	92.944	8.928	5.236	-41,3	197.265	15.131	13.538	-10,5
Manzanas	55.339	4.677	1.396	-70,1	101.656	6.216	2.877	-53,7
Uva (Incluido el mosto)	28.072	3.450	2.588	-25,0	67.527	6.540	6.475	-1,0
Naranja	54	2	5	110,6	171	4	12	220,9
Otros	9.480	798	1.247	56,2	27.911	2.372	4.173	75,9
Otras frutas	4.669	222	90	-59,6	13.687	649	279	-57,1

Fuente: elaborado por Odepa con información del Servicio Nacional de Aduanas. * Cifras sujetas a revisión por informes de variación de valor (IVV).

Cuadro N° 12

Exportaciones de semillas para siembra *

Productos	Volumen (toneladas)				Valor (miles de US\$ FOB)			
	2011	enero - febrero			2011	enero - febrero		
		2011	2012	Var % 12/11		2011	2012	Var % 12/11
Total agrícola					7.775.047	1.338.309	1.361.799	1,8
Total semillas	76.525	1.764	3.865	119,0	420.045	16.224	31.540	94,4
Papas	488	0	0		546	0	0	
Arvejas	0	0	8		0	0	8	
Porotos y frejoles	2.240	49	11	-76,6	6.913	222	46	-79,5
Trigo duro	104	0	0		43	0	0	
Cebada	1.906	132	0	-100,0	848	53	0	-100,0
Maíz	47.915	388	1.287	231,5	162.811	1.529	4.366	185,6
Avena	0	0	418		0	0	352	
Sorgo de grano	0	0	0		0	0	1	
Habas de soja	10.740	0	0		20.976	0	0	
Nabo	6.390	537	1.555	189,6	17.570	1.297	4.008	209,0
Girasol	2.957	6	60	864,0	13.187	13	169	1.184,6
Mostaza	1	0	0		21	0	0	
Cártamo	8	0	0		15	0	0	
Remolacha azucarera para siembra	82	27	2	-91,5	560	220	1	-99,3
Forrajera	1.485	525	244	-53,6	49.895	6.332	836	-86,8
Hortalizas	1.894	99	178	80,0	145.451	6.452	15.642	142,4
Semillas, frutos y esporas, para siembra	314	2	98	4.769,3	1.210	105	356	238,7
Smillas de plantas herbáceas usadas	0	0	2		0	0	5.755	

Fuente: elaborado por Odepa con información del Servicio Nacional de Aduanas. * Cifras sujetas a revisión por informes de variación de valor (IVV).

Cuadro N° 13

Exportaciones de bulbos, flores de corte y musgos *

Productos	Volumen (toneladas/idades)				Valor (miles de US\$ FOB)			
	2011	enero - febrero			2011	enero - febrero		
		2011	2012	Var % 12/11		2011	2012	Var % 12/11
Total agrícola					7.775.047	1.338.309	1.361.799	1,8
Total flores/bulbos/musgos	12.305	110	3.690	3.259,8	41.213	829	1.175	41,8
Bulbos en reposo vegetativo ¹	11.895	59	3.613	6.045,1	37.148	228	740	224,6
Bulbos de liliium	10.870	59	3.613	6.045,1	32.801	228	740	224,6
Bulbos de tulipán	987	0	0		4.033	0	0	
Bulbos de cala	34	0	0		281	0	0	
Los demás bulbos	4	0	0		33	0	0	
Bulbos en vegetación o en flor ¹	83	0	0		282	0	0	
Bulbos de liliium	83	0	0		282	0	0	
Bulbos de tulipán								
Los demás bulbos								
Flores de corte	272	43	31	-28,4	3.615	589	286	-51,5
Azucenas frescas	1	0	1		11	3	3	30,7
Tulipán	1	1	0	-100,0	14	10	0	-100,0
Peonías	130	19	10	-49,3	1.705	314	88	-72,1
Calas	11	1	0	-65,7	106	32	6	-81,2
Las demás flores	128	21	19	-9,0	1.779	231	189	-18,0
Musgos y líquenes.	55	8	33	294,8	167	11	108	838,4
Los demás follajes frescos	0	0	14		0	0	42	

Fuente: elaborado por Odepa con información del Servicio Nacional de Aduanas. * Cifras sujetas a revisión por informes de variación de valor (IVV). 1/ Unidades

Cuadro N° 14

Exportaciones de hortalizas y tubérculos *

Productos	Volumen (toneladas)				Valor (miles de US\$ FOB)			
	2011	enero - febrero			2011	enero - febrero		
		2011	2012	Var % 12/11		2011	2012	Var % 12/11
Total agrícola					7.775.047	1.338.309	1.361.799	1,8
Total hortalizas y tubérculos	235.023	30.731	37.785	23,0	267.847	42.950	47.635	10,9
Primario	100.439	19.196	17.325	-9,7	76.446	25.676	17.395	-32,3
Achicorias, radicchios	1.445	145	119	-17,7	1.420	139	103	-25,5
Ajos	10.381	5.529	6.940	25,5	28.014	16.761	9.600	-42,7
Cebollas	85.914	13.336	10.034	-24,8	38.728	8.466	6.993	-17,4
Chalotes	6	0	0		18	0	0	
Espárragos	15	0	0	-100,0	41	0	0	-100,0
Judías	1	0	0		17	0	0	
Lechugas	7	0	0	-87,3	9	0	0	-63,9
Melones frescos	2	1	0	-93,5	5	1	0	-90,3
Orégano, fresco o seco	994	117	227	95,1	2.898	273	687	151,5
Papas, excepto para siembra	204	0	1		52	0	2	
Pimientos frescos o refrigerados	453	0	0	-94,5	4.644	1	0	-93,1
Tomates	16	0	0		25	0	0	
Zanahorias y nabos	333	1	1	-63,8	97	2	1	-53,0
Zapallos	0	0	0		0	0	0	
Otras hortalizas	668	67	3	-95,8	477	33	9	-73,3
Industrial	134.583	11.535	20.461	77,4	191.401	17.274	30.240	75,1
Congelados	23.856	2.717	3.073	13,1	53.445	6.497	9.379	44,4
Conservas	10.975	975	1.545	58,5	23.665	1.958	4.184	113,7
Deshidratados	3.006	199	212	6,1	16.919	1.018	1.129	10,9
Pastas pulpas y jugos	96.747	7.644	15.632	104,5	97.372	7.800	15.547	99,3

Fuente: elaborado por Odepa con información del Servicio Nacional de Aduanas. * Cifras sujetas a revisión por informes de variación de valor (IVV).

Cuadro N° 15

Exportaciones de vinos y alcoholes *

Productos	Volumen (miles de litros)				Valor (miles de US\$ FOB)			
	2011	enero - febrero		Var % 12/11	2011	enero - febrero		Var % 12/11
		2011	2012			2011	2012	
Total agrícola					7.775.047	1.338.309	1.361.799	1,8
Total vinos y alcoholes	672.410	96.252	111.211	15,5	1.721.152	231.835	254.803	9,9
Vino con denominación de origen	396.576	55.553	52.492	-5,5	1.321.552	181.827	174.556	-4,0
Chardonnay	37.079	5.297	4.704	-11,2	119.054	16.510	14.813	-10,3
Chenin blanc	0	0	0		0	0	3	
Pedro Jimenez	0	0	2		0	0	12	
Pinot blanc	0	0	46		0	0	141	
Riesling y viognier	0	0	105		0	0	439	
Sauvignon blanc	52.873	6.415	6.664	3,9	158.176	18.738	19.821	5,8
Los demás vinos blancos	5.226	504	526	4,4	14.227	1.761	1.508	-14,3
Mezclas de vinos blancos	28.261	3.137	4.862	55,0	77.976	8.524	13.558	59,1
Cabernet franc	0	0	9		0	0	48	
Cabemet sauvignon	80.311	12.920	10.073	-22,0	286.413	44.743	35.045	-21,7
Carmenere	21.435	3.406	2.770	-18,7	82.681	12.546	10.710	-14,6
Cot (malbec)	0	0	206		0	0	1.033	
Merlot	39.131	6.255	5.151	-17,6	116.244	18.292	15.355	-16,1
Pinot Noir	5.684	988	779	-21,2	28.920	4.775	3.799	-20,4
Syrah	7.750	1.066	977	-8,4	34.849	4.708	4.412	-6,3
Los demás vinos tintos	5.738	883	1.129	27,9	24.282	3.231	4.241	31,3
Mezclas de vino tinto	102.414	13.670	13.544	-0,9	350.680	45.295	46.993	3,7
Los demás vinos	10.674	1.012	945	-6,6	28.049	2.703	2.625	-2,9
Otros vinos y alcoholes	275.834	40.699	58.719	44,3	399.601	50.009	80.247	60,5
Los demás vinos	210.155	32.080	50.434	57,2	245.242	31.105	60.793	95,4
Los demás vinos capacidad inferior o	49.518	6.948	4.938	-28,9	98.660	13.332	10.669	-20,0
Vino espumoso	3.797	527	390	-25,9	14.653	1.938	1.545	-20,3
Pisco	328	54	132	144,8	1.715	267	671	151,5
Otros	12.036	1.090	2.824	159,0	39.330	3.367	6.569	95,1
Año 2011								

Fuente: elaborado por Odepa con información del Servicio Nacional de Aduanas. * Cifras sujetas a revisión por informes de variación de valor (IVV).

Cuadro N° 16

Exportaciones pecuarias *

Productos	Volumen (toneladas)				Valor (miles de US\$ FOB)			
	2011	enero - febrero			2011	enero - febrero		
		2011	2012	Var %12/11		2011	2012	Var %12/11
Total pecuario					1.240.819	177.245	201.003	13,4
Primario					94.459	11.454	11.817	3,2
Aves vivas **	203.620	66.450	1	-100,0	347	110	0	-99,9
Equinos vivos **	242	21	136	547,6	3.345	166	1.608	868,1
Porcinos vivos **	1.157	123	193		1.858	81	156	
Lana sucia y lavada	4.012	747	633	-15,3	15.155	2.467	2.876	16,6
Miel natural	7.428	965	451	-53,3	27.640	3.400	1.314	-61,4
Otros pecuarios					46.114	5.229	5.863	12,1
Industrial					1.146.360	165.791	189.186	14,1
Lácteos	72.949	13.903	15.007	7,9	199.560	36.849	43.455	17,9
Leche líquida	1.455	29	301	941,2	1.415	31	301	859,5
Leche en polvo descremada	1.864	16	667	3.978,9	6.528	47	2.410	5.014,9
Leche en polvo entera	13.974	4.176	3.912	-6,3	53.604	14.556	15.437	6,1
Yogur	50	4	5	4,8	25	2	3	34,1
Quesos	10.361	1.852	2.038	10,1	46.799	7.983	9.295	16,4
Leche condensada	27.650	5.735	5.320	-7,2	55.768	10.577	10.523	-0,5
Dulce de leche (manjar)	3.582	555	608	9,5	6.577	999	1.139	14,0
Otros	14.013	1.534	2.156	40,6	28.843	2.654	4.346	63,8
Carnes y subproductos	234.096	35.224	38.909	10,5	759.165	105.967	111.200	4,9
Carne bovina	4.047	355	364	2,3	30.289	2.061	2.928	42,1
Carne de ave	97.252	15.472	15.362	-0,7	246.609	40.804	32.259	-20,9
Carne ovina	6.440	741	738	-0,4	44.641	4.860	4.562	-6,1
Carne porcina	100.888	14.533	17.017	17,1	403.332	53.709	63.902	19,0
Otras carnes y subproductos	25.470	4.123	5.427	31,6	34.295	4.532	7.549	66,6
Otros productos pecuarios					187.635	22.975	34.531	50,3
Embutidos y productos similares	3.893	689	445	-35,4	9.158	1.602	1.439	-10,2
Otros					178.477	21.373	33.093	54,8

Fuente: elaborado por Odepa con información del Servicio Nacional de Aduanas. * Cifras sujetas a revisión por informes de variación de valor (IVV).

Cuadro N° 17

Exportaciones forestales *

Productos	Volumen (toneladas)				Valor (miles de US\$ FOB)			
	2011	enero - febrero			2011	enero - febrero		
		2011	2012	Var %12/11		2011	2012	Var %12/11
Total forestal					5.149.784	821.323	742.323	-9,6
Primario					418.387	79.364	59.757	-24,7
Maderas en plaquitas	5.121.905	998.874	707.735	-29,1	407.368	78.269	58.396	-25,4
Coníferas	0	0	0		0	0	0	
No coníferas	5.121.905	998.874	707.735	-29,1	407.368	78.269	58.396	-25,4
Maderas en bruto (metros cúbicos)	1.043.290	2.001	701.923	34.978,6	7.039	462	640	38,6
Coníferas	1.040.891	1.470	683.572	46.401,5	6.247	299	512	71,3
No coníferas	2.399	531	18.351	3.355,9	792	163	128	-21,3
Otros forestales					3.980	633	721	13,9
Industrial					4.731.397	741.959	682.566	-8,0
Celulosa	4.024.910	632.081	702.211	11,1	2.832.780	455.305	405.852	-10,9
Celulosa cruda coníferas	361.281	84.521	66.252	-21,6	253.979	59.653	38.988	-34,6
Celulosa cruda no coníferas	0	0	0		0	0	0	
Celulosa Blanqueada semiblanqueada	1.799.256	246.797	320.662	29,9	1.378.677	188.510	202.084	7,2
Celulosa Blanqueada semiblanqueada	1.864.374	300.764	315.296	4,8	1.200.120	207.142	164.780	-20,5
Otros	23	0	0		5	0	0	
Maderas Aserradas					678.501	103.608	110.406	6,6
Madera aserrada coníferas	5.178.352	479.662	616.888	28,6	673.626	103.015	109.559	6,4
Madera aserrada no coníferas	173.082	129.644	9.171	-92,9	3.580	558	619	10,8
Madera aserrada otras					1.295	34	229	565,4
Maderas elaboradas					1.078.379	162.297	146.958	-9,5
Maderas elaborada coníferas					622.247	91.470	80.188	-12,3
Maderas elaborada no coníferas					19.852	2.875	3.376	17,4
Maderas elaborada las demás					436.280	67.952	63.393	-6,7
Papel prensa (para periódico)	210.751	31.053	28.679	-7,6	141.171	20.670	19.350	-6,4
Otros forestales					566	80	0	-100,6

Fuente: elaborado por Odepa con información del Servicio Nacional de Aduanas. * Cifras sujetas a revisión por informes de variación de valor (IVV).

Cuadro N°18

Exportaciones de insumos y maquinaria

Productos	Volumen (toneladas)				Valor (miles de US\$ FOB)			
	2011	enero - febrero			2011	enero - febrero		
		2011	2012	Var % 12/11		2011	2012	Var % 12/11
Insumos					828.068	79.530	139.462	75,4
Fertilizantes	1.529.745	178.248	244.448	37,1	742.334	69.016	127.224	84,3
Urea	0	0	0		0	0	0	
Superfosfatos	48	48	0	-100,0	53	53	0	-100,0
Nitrato de Amonio	257.155	19.760	52.647	166,4	118.785	8.611	27.757	222,4
Fosfato Diamónico	26	25	0	-100,0	33	32	0	-100,0
Otros fertilizantes	1.272.516	158.415	191.801	21,1	623.463	60.320	99.467	64,9
Agroquímicos	18.144	2.353	2.991	27,1	79.526	9.763	10.643	9,0
Herbicidas	206	19	40	112,4	2.572	225	599	166,4
Fungicidas	15.515	2.128	1.883	-11,5	55.387	7.480	5.053	-32,5
Insecticidas	1.076	107	907	747,3	16.912	1.767	4.536	156,7
Otros agroquímicos	1.347	99	160	60,9	4.654	291	456	56,6
Medicamentos veterinarios	642	70	267	278,4	4.529	559	1.334	138,9
Antibióticos	141	21	87	310,1	1.689	245	692	182,3
Vacunas	4	0	0	-100,0	896	40	0	-100,0
Otros Insumos	497	49	180	267,5	1.944	273	642	135,0
Otros Insumos					1.679	193	260	34,9
Cuchillas y hojas cortantes, para madera y máquinas	12	1	1	-34,0	141	7	8	13,2
Sacos y talegas	665	119	113	-5,6	1.538	186	252	35,7
Maquinaria 1/					20.737	2.947	4.536	53,9
Tractores	25	4	1	-75,0	446	76	50	-34,7
Cosechadoras-trilladoras	1	0	0		3	0	0	
Sembradoras, plantadoras y transplantadoras	4	2	0	-100,0	79	27	0	-100,0
Otras maquinarias y herramientas					20.209	2.845	4.487	57,7

Fuente: elaborado por Odepa con información del Servicio Nacional de Aduanas. * Cifras sujetas a revisión por informes de variación de valor (IVV).

Cuadro N°19

Importaciones de productos silvoagropecuarios

Productos	Volumen (toneladas)				Valor (miles de US\$ CIF)			
	2011	enero - febrero			2011	enero - febrero		
		2011	2012	Var %12/11		2011	2012	Var %12/11
Total Importaciones					5.001.445	721.500	737.724	2,2
Primario					1.089.443	157.752	165.353	4,8
Maíz consumo	666.016	137.811	152.365	10,6	212.640	41.037	42.993	4,8
Trigo Blando	625.441	41.361	149.436	261,3	214.829	14.139	43.215	205,7
Trigo Duro	30.086	23.738	804	-96,6	11.167	9.008	304	-96,6
Cebada	24.313	7.600	19.911	162,0	8.512	2.451	7.134	191,1
Habas de soja, incluso quebrantadas	138.484	27.931	1.573	-94,4	75.504	14.333	829	-94,2
Otros productos silvoagropecuarios					566.791	76.784	70.878	-7,7
Industrial					3.912.002	563.748	572.371	1,5
Arroz descascarillado	3	0	3		12	0	7	
Arroz blanqueado	83.594	13.919	14.490	4,1	46.612	7.762	8.223	5,9
Arroz partido	23.695	3.151	5.082	61,3	10.457	1.302	2.353	80,8
Harina de trigo	182	0	20		138	5	16	
Aceite de Maravilla en bruto	3.905	1.141	2.349	106,0	6.010	1.769	2.992	69,1
Aceite de Maravilla refinado	13.218	1.761	1.609	-8,7	23.260	3.293	2.610	-20,7
Aceite de soja en bruto	0	0	0		2	0	0	
Aceite de soja refinado	2.728	27	29		4.128	45	37	
Mezclas de aceites	249.906	40.844	40.026	-2,0	362.112	60.663	52.768	-13,0
Azúcar refinada	463.655	89.766	58.100	-35,3	364.465	67.178	41.828	-37,7
Leche en polvo descremada	6.784	1.191	814	-31,7	23.699	3.557	2.737	-23,0
Leche en polvo entera	3.106	16	216		12.396	55	845	
Quesos	10.929	1.987	2.573	29,4	52.231	8.913	11.504	29,1
Carne Bovina Refrigerada	119.640	13.552	12.961	-4,4	753.560	82.609	82.890	0,3
Carne Bovina Congelada	5.881	429	616	43,4	25.597	1.980	2.982	50,7
Carne Porcina	14.179	2.212	3.023	36,7	44.109	6.498	9.646	48,5
Carne Ave	72.715	13.060	11.349	-13,1	131.266	21.431	21.295	-0,6
Otros productos silvoagropecuarios					2.051.948	296.688	329.638	11,1

Fuente: elaborado por Odepa con información del Servicio Nacional de Aduanas.

Cuadro N°20

Importaciones de insumos y maquinaria

Productos	Volumen (toneladas)				Valor (miles de US\$ CIF)			
	2011	enero - febrero			2011	enero - febrero		
		2011	2012	Var % 12/11		2011	2012	Var % 12/11
Insumos					963.339	93.539	113.975	21,8
Fertilizantes	1.061.870	96.981	113.768	17,3	575.682	48.509	59.513	22,7
Urea	510.114	30.394	39.104	28,7	254.332	13.470	17.853	32,5
Superfosfatos	109.790	152	16.233	10.585,1	60.564	54	8.336	15.243,2
Nitrato de Amonio	18.302	5.516	20.524	272,1	8.430	2.234	9.778	337,7
Fosfato Diamónico	65.048	5.407	6.764	25,1	43.108	3.692	4.481	21,4
Fosfato Monoamónico	75.691	6.833	8.595	25,8	51.574	4.396	5.444	23,8
Otros fertilizantes	282.925	48.679	22.549	-53,7	157.675	24.663	13.621	-44,8
Agroquímicos	34.766	5.274	6.322	19,9	249.950	28.027	34.175	21,9
Herbicidas	8.395	1.644	1.549	-5,7	60.589	6.630	6.480	-2,3
Fungicidas	5.005	440	369	-16,1	65.044	5.178	5.035	-2,8
Insecticidas	6.752	1.230	1.635	33,0	58.977	7.302	12.469	70,8
Otros agroquímicos	14.614	1.960	2.768	41,2	65.339	8.917	10.192	14,3
Medicamentos veterinarios	2.846	348	382	9,7	95.140	10.574	13.860	31,1
Antibióticos	1.932	254	165	-35,1	18.653	2.995	2.877	-4,0
Vacunas	194	25	26	5,1	57.950	6.106	8.104	32,7
Otros Insumos	721	69	191	175,5	18.536	1.473	2.879	95,5
Otros Insumos					42.567	6.429	6.426	-0,1
Cuchillas y hojas cortantes, para madera y máquinas	851	98	94	-3,9	17.629	2.292	2.750	20,0
Sacos y talegas	8.172	1.371	1.206	-12,1	24.938	4.137	3.676	-11,1
Maquinaria 1/					754.020	95.083	96.821	1,8
Tractores	4.618	558	586	5,0	123.138	13.125	15.092	15,0
Cosechadoras-trilladoras	138	38	44	15,8	13.918	3.814	5.387	41,2
Sembradoras, plantadoras y transplantadoras	676	50	34	-32,0	6.369	1.175	363	-69,1
Otras maquinarias y herramientas					610.594	76.969	75.979	-1,3

Fuente: elaborado por Odepa con información del Servicio Nacional de Aduanas.