



Balanza comercial de productos silvoagropecuarios

Avance mensual enero - febrero 2013

**Balanza comercial de productos silvoagropecuarios
Avance mensual enero - febrero 2013**

**Liliana Yáñez Barrios
David Cohen Pacini**

Publicación de la Oficina de Estudios y Políticas Agrarias (Odepa)
del Ministerio de Agricultura, Gobierno de Chile

Director y Representante Legal
Gustavo Rojas Le-Bert

Se puede reproducir total o parcialmente citando la fuente

TABLA DE CONTENIDO

Cuadro	Descripción	Página
Nº 1	Balanza de productos silvoagropecuarios	4
Nº 2	Evolución de las exportaciones silvoagropecuarias por sector	5
Nº 3	Evolución de las importaciones silvoagropecuarias por sector	6
Nº 4	Balanza de productos silvoagropecuarios por clase y subsector	7
Nº 5	Balanza de productos silvoagropecuarios por zona económica	9
Nº 6	Exportación de productos silvoagropecuarios por país de destino	11
Nº 7	Importación de productos silvoagropecuarios por país de origen	12
Nº 8	Principales productos silvoagropecuarios exportados	13
Nº 9	Principales productos silvoagropecuarios importados	14
Nº 10	Principales rubros exportados	15
Nº 11	Exportaciones de frutas	16
Nº 12	Exportaciones de semillas para siembra	18
Nº 13	Exportaciones de bulbos, flores y musgos	19
Nº 14	Exportaciones de hortalizas y tubérculos	20
Nº 15	Exportaciones de vinos y alcoholes	21
Nº 16	Exportaciones pecuarias	22
Nº 17	Exportaciones forestales	23
Nº 18	Exportaciones de insumos y maquinaria	24
Nº 19	Importaciones de productos silvoagropecuarios	25
Nº 20	Importaciones de insumos y maquinaria	26

Gráfico	Descripción	Página
Nº 1	Balanza de productos silvoagropecuarios	4
Nº 2	Evolución de las exportaciones silvoagropecuarias	5
Nº 3	Evolución de las importaciones silvoagropecuarias	6
Nº 4	Exportaciones silvoagropecuarios por clase	8
Nº 5	Exportaciones silvoagropecuarios por subsector	8
Nº 6	Exportaciones de productos silvoagropecuarios por zona económica	10
Nº 7	Importaciones de productos silvoagropecuarios por zona económica	10
Nº 8	Exportación de productos silvoagropecuarios por país de destino	11
Nº 9	Importación de productos silvoagropecuarios por país de origen	12
Nº 10	Principales productos silvoagropecuarios exportados	13
Nº 11	Principales productos silvoagropecuarios importados	14
Nº 12	Principales rubros exportados	15

Las exportaciones que no son realizadas en la modalidad "a firme" pueden ser ajustadas de acuerdo al Informe de Variación de Valor (IVV), el cual afecta directamente a cada declaración de exportación en el mes en que fueron efectuadas. Por esta razón, las cifras de exportaciones pueden experimentar modificaciones cada vez que se aplican los IVV, ocasionando, eventualmente, el ajuste de los valores de exportación.

Teatinos 40, piso 7. Santiago, Chile

Teléfono :(56- 2) 3973000

Fax :(56- 2) 3973111

www.odepa.gob.cl

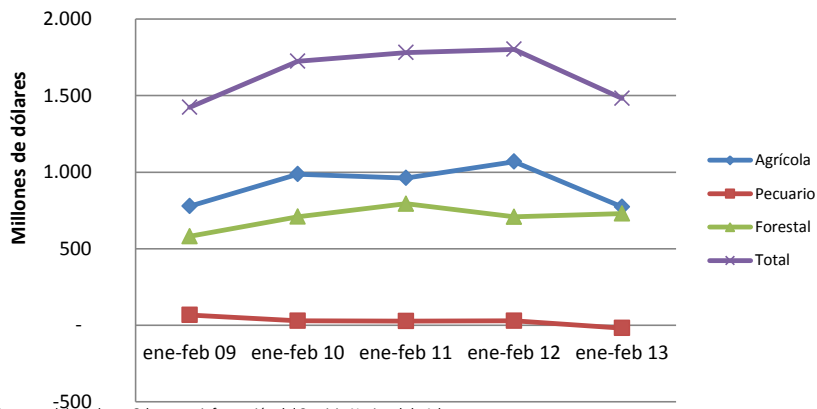


Cuadro N° 1
Balanza comercial de productos silvoagropecuarios por sector *
Chile - Mundo
Miles de dólares

Sector	2012	enero - febrero		Variación	Participación
	ene - dic	2012	2013		
Exportaciones por sector					
Total	14.272.391	2.543.872	2.418.143	-4,9%	
Agrícola	8.246.561	1.597.653	1.428.507	-10,6%	59,1%
Pecuario	1.300.539	201.054	218.522	8,7%	9,0%
Forestal	4.725.291	745.165	771.114	3,5%	31,9%
Importaciones por sector					
Total	5.458.648	740.927	935.914	26,3%	
Agrícola	3.758.412	529.723	656.386	23,9%	70,1%
Pecuario	1.395.966	173.421	237.114	36,7%	25,3%
Forestal	304.270	37.783	42.414	12,3%	4,5%
Balanza comercial de productos					
Total	8.813.743	1.802.945	1.482.229	-17,8%	
Agrícola	4.488.149	1.067.930	772.121	-27,7%	52,1%
Pecuario	-95.427	27.633	-18.592	-167,3%	-1,3%
Forestal	4.421.021	707.382	728.700	3,0%	49,2%

Fuente: elaborado por ODEPA con información del Servicio Nacional de Aduanas;
 * Cifras sujetas a revisión por informes de variación de valor (IVV).

Gráfico N° 1
Evolución balanza de productos silvoagropecuarios



Fuente: elaborado po Odepa con información del Servicio Nacional de Aduanas

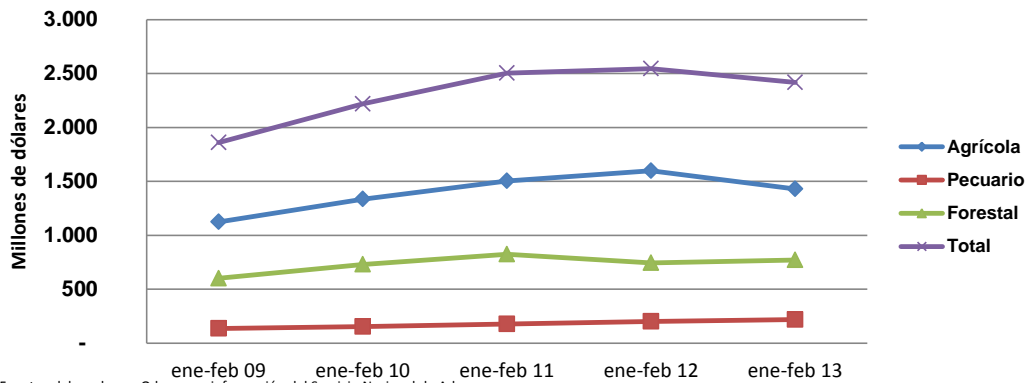
Cuadro N° 2
Evolución de las exportaciones silvoagropecuarias por sector*
Chile - Mundo
Miles de dólares

Sector	enero - febrero				
	2009	2010	2011	2012	2013
Agrícola	1.123.566	1.334.732	1.505.062	1.597.653	1.428.507
Pecuario	136.669	153.778	177.267	201.054	218.522
Forestal	600.514	730.161	822.708	745.165	771.114
Total	1.860.749	2.218.671	2.505.037	2.543.872	2.418.143

Fuente: elaborado por Odepa con información del Servicio Nacional de Aduanas

* Cifras sujetas a revisión por informes de variación de valor (IVV).

Gráfico N° 2
Evolución de las exportaciones silvoagropecuarias



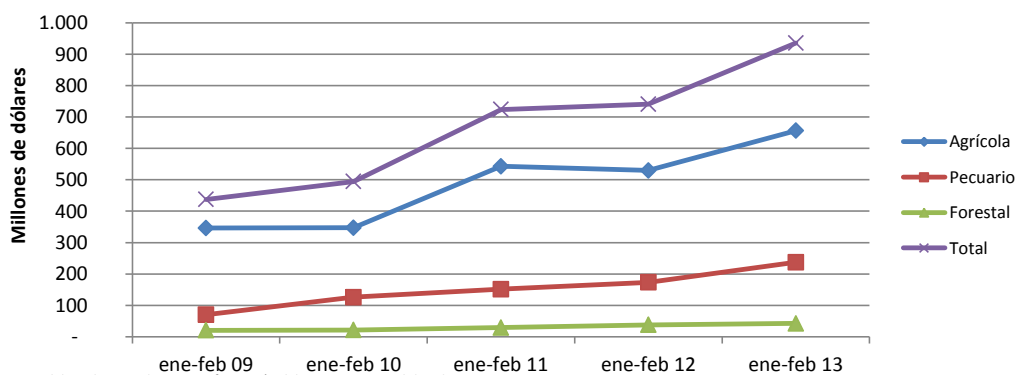
Fuente: elaborado por Odepa con información del Servicio Nacional de Aduanas

Cuadro N° 3
Evolución de las importaciones silvoagropecuarias por sector
Chile - Mundo
Miles de dólares

Sector	enero - febrero				
	2009	2010	2011	2012	2013
Agrícola	346.465	347.437	543.031	529.723	656.386
Pecuario	70.547	126.034	151.660	173.421	237.114
Forestal	20.530	21.271	29.456	37.783	42.414
Total	437.542	494.742	724.147	740.927	935.914

Fuente: elaborado por Odepa con información del Servicio Nacional de Aduanas

Gráfico N° 3
Evolución de las importaciones silvoagropecuarias



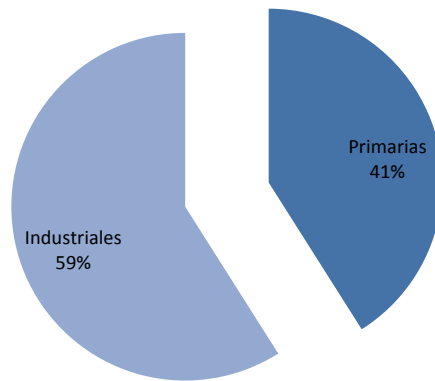
Fuente: elaborado por Odepa con información del Servicio Nacional de Aduanas

Cuadro N° 4
Balanza comercial de productos silvoagropecuarios por clase y sector*
Chile - Mundo
Miles de dólares

Clase y sector	2012	enero - febrero		Variación	Participación
		2012	2013	2013-2012	2013
Exportaciones por clase y sector					
Total silvoagropecuario	14.272.391	2.543.872	2.418.143	-4,9%	
Productos primarios	5.077.026	1.187.545	991.625	-16,5%	41,0%
Agrícola	4.614.224	1.116.092	909.441	-18,5%	91,7%
Pecuario	84.333	11.817	18.100	53,2%	1,8%
Forestal	378.469	59.636	64.084	7,5%	6,5%
Productos industriales	9.195.367	1.356.327	1.426.518	5,2%	59,0%
Agrícola	3.632.338	481.561	519.066	7,8%	36,4%
Pecuario	1.216.207	189.237	200.422	5,9%	14,0%
Forestal	4.346.822	685.529	707.030	3,1%	49,6%
Importaciones por clase y sector					
Total silvoagropecuario	5.458.648	740.927	935.914	26,3%	
Productos primarios	1.183.886	165.300	221.821	34,2%	23,7%
Agrícola	1.134.609	157.526	213.041	35,2%	96,0%
Pecuario	29.241	4.645	5.905	27,1%	2,7%
Forestal	20.036	3.129	2.875	-8,1%	1,3%
Productos industriales	4.274.763	575.625	714.094	24,1%	76,3%
Agrícola	2.623.803	372.196	443.345	19,1%	62,1%
Pecuario	1.366.726	168.775	231.210	37,0%	32,4%
Forestal	284.234	34.654	39.539	14,1%	5,5%
Balanza comercial de productos					
Total silvoagropecuario	8.813.743	1.802.945	1.482.229	-17,8%	
Primario	3.893.140	1.022.245	769.804	-24,7%	51,9%
Agrícola	3.479.615	958.566	696.400	-27,3%	90,5%
Pecuario	55.092	7.172	12.195	70,0%	1,6%
Forestal	358.433	56.507	61.209	8,3%	8,0%
Industrial	4.920.604	780.702	712.424	-8,7%	48,1%
Agrícola	1.008.535	109.365	75.721	-30,8%	10,6%
Pecuario	-150.519	20.462	-30.788	-250,5%	-4,3%
Forestal	4.062.588	650.875	667.491	2,6%	93,7%

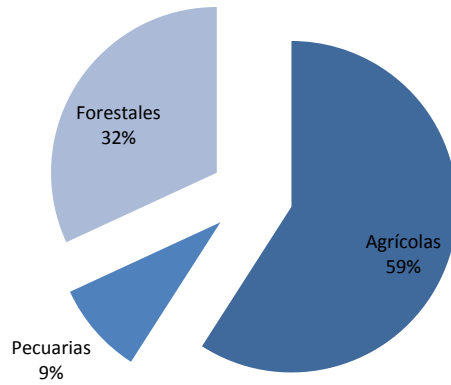
Fuente: elaborado por Odepa con información del Servicio Nacional de Aduanas
* Cifras sujetas a revisión por informes de variación de valor (IVV).

Gráfico N° 4
Exportaciones silvoagropecuarias por clase
Participación enero - febrero 2013



Fuente: elaborado por Odepa con información del Servicio Nacional de Aduanas

Gráfico N° 5
Exportaciones silvoagropecuarias por sector
Participación enero - febrero 2013



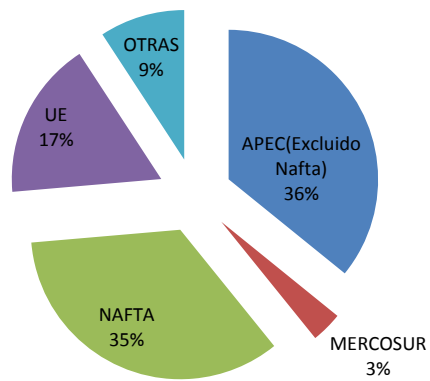
Fuente: elaborado por Odepa con información del Servicio Nacional de Aduanas

Cuadro N° 5				
Balanza de productos silvoagropecuarios por zona económica *				
Miles de dólares				
Zona económica		Exportaciones	Importaciones	Saldo
APEC (Excluido NAFTA)				
	2012	4.816.627	369.231	4.447.396
	Ene_feb 2012	890.533	43.577	846.956
	Ene_feb 2013	866.519	58.335	808.184
	Var. (%) 2013/2012	-2,7	33,9	-4,6
UE (27)				
	2012	3.067.273	471.544	2.595.729
	Ene_feb 2012	434.213	63.966	370.247
	Ene_feb 2013	414.731	81.763	332.968
	Var. (%) 2013/2012	-4,5	27,8	-10,1
MERCOSUR				
	2012	658.913	3.086.035	-2.427.122
	Ene_feb 2012	90.715	428.535	-337.820
	Ene_feb 2013	80.941	469.942	-389.001
	Var. (%) 2013/2012	-10,8	9,7	15,2
NAFTA				
	2012	3.934.582	889.128	3.045.454
	Ene_feb 2012	889.712	116.064	773.648
	Ene_feb 2013	833.076	204.679	628.397
	Var. (%) 2013/2012	-6,4	76,4	-18,8
Otras				
	2012	1.794.996	642.710	1.152.286
	Ene_feb 2012	238.699	88.785	149.914
	Ene_feb 2013	222.876	121.195	101.681
	Var. (%) 2013/2012	-6,6	36,5	-32,2
Balanza comercial de productos				
	2012	14.272.391	5.458.648	8.813.743
	Ene_feb 2012	2.543.872	740.927	1.802.945
	Ene_feb 2013	2.418.143	935.914	1.482.229
	Var. (%) 2013/2012	-4,9	26,3	-17,8

Fuente: elaborado por Odepa con información del Servicio Nacional de Aduanas.

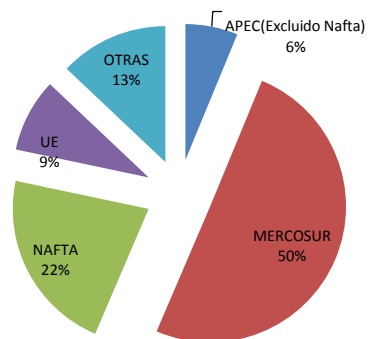
* Cifras sujetas a revisión por informes de variación de valor (IVV).

Gráfico N° 6
Exportación de productos silvoagropecuarios por zona económica
Participación enero - febrero 2013



Fuente: elaborado por Odepa con información del Servicio Nacional de Aduanas

Gráfico N° 7
Importación de productos silvoagropecuarios por zona económica
Participación enero - febrero 2013



Fuente: elaborado por Odepa con información del Servicio Nacional de Aduanas

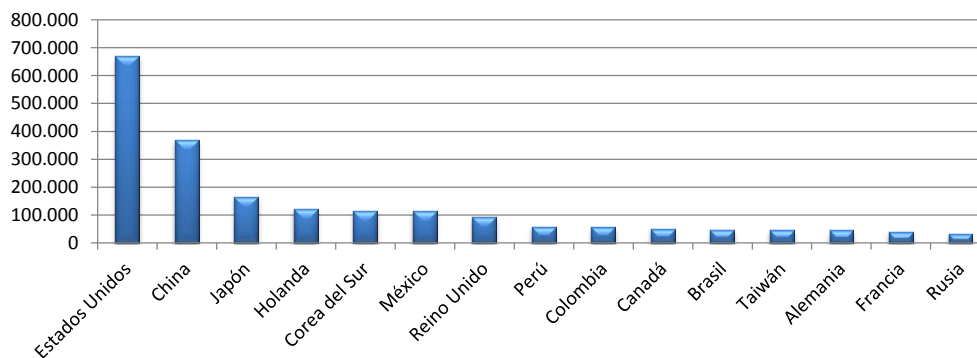
Cuadro N°6
Exportación de productos silvoagropecuarios por país de destino*
Miles de dólares FOB

País	2012	enero - febrero		Variación	Participación
		2012	2013	2013-2012	2013
Estados Unidos	2.953.183	735.982	668.392	-9,2%	27,6%
China	1.624.613	360.304	367.412	2,0%	15,2%
Japón	1.050.357	154.982	164.335	6,0%	6,8%
Holanda	861.774	142.510	121.336	-14,9%	5,0%
Corea del Sur	648.147	111.181	115.761	4,1%	4,8%
México	648.979	101.775	114.454	12,5%	4,7%
Reino Unido	569.132	102.790	95.147	-7,4%	3,9%
Perú	377.082	49.459	58.927	19,1%	2,4%
Colombia	423.372	53.403	56.978	6,7%	2,4%
Canadá	332.420	51.955	50.231	-3,3%	2,1%
Brasil	416.555	53.272	48.352	-9,2%	2,0%
Taiwán	259.841	43.147	47.072	9,1%	1,9%
Alemania	348.416	48.277	45.445	-5,9%	1,9%
Francia	248.744	25.354	39.448	55,6%	1,6%
Rusia	296.727	30.452	33.166	8,9%	1,4%
Otros países	3.213.050	479.030	391.686	-18,2%	16,2%
TOTAL	14.272.391	2.543.872	2.418.143	-4,9%	100,0%

Fuente: elaborado por Odepa con información del Servicio Nacional de Aduanas.

* Cifras sujetas a revisión por informes de variación de valor (IVV).

Gráfico N° 8
Exportación de productos silvoagropecuarios por país de destino
Miles de dólares enero - febrero 2013



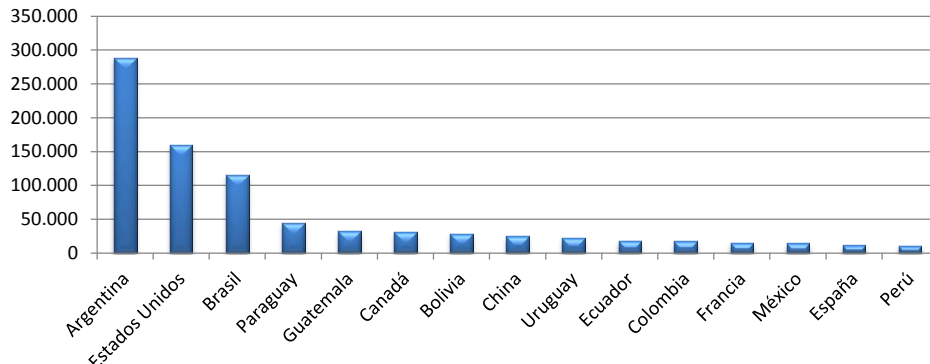
Fuente: elaborado por Odepa con información del Servicio Nacional de Aduanas

Cuadro N° 7
Importación de productos silvoagropecuarios por país de origen *
Miles de dólares CIF

País	2012	enero - febrero		Variación	Participación
	ene-dic	2012	2013	2013-2012	2013
Argentina	2.050.462	299.723	288.234	-3,8%	30,8%
Estados Unidos	665.371	90.963	160.006	75,9%	17,1%
Brasil	687.777	77.594	115.448	48,8%	12,3%
Paraguay	193.443	34.790	44.041	26,6%	4,7%
Guatemala	72.896	11.501	32.074	178,9%	3,4%
Canadá	143.261	12.804	30.774	140,3%	3,3%
Bolivia	139.927	15.988	28.702	79,5%	3,1%
China	125.344	16.121	24.093	49,5%	2,6%
Uruguay	154.353	16.428	22.219	35,3%	2,4%
Ecuador	116.276	16.187	17.987	11,1%	1,9%
Colombia	158.398	18.287	16.846	-7,9%	1,8%
Francia	77.574	10.897	14.863	36,4%	1,6%
México	80.497	12.297	13.898	13,0%	1,5%
España	51.388	9.239	11.107	20,2%	1,2%
Perú	55.257	7.982	10.964	37,4%	1,2%
Otros países	686.425	90.125	104.658	16,1%	11,2%
TOTAL	5.458.648	740.927	935.914	26,3%	100,0%

Fuente: elaborado por Odepa con información del Servicio Nacional de Aduanas.

Gráfico N° 9
Importación de productos silvoagropecuarios por país de origen
Miles de dólares enero - febrero 2013



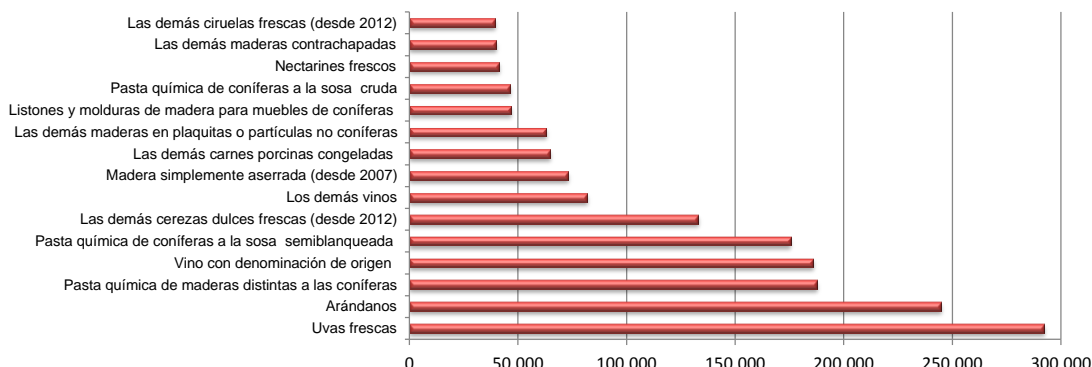
Fuente: elaborado por Odepa con información del Servicio Nacional de Aduanas

Cuadro N° 8
Principales productos silvoagropecuarios exportados*

Producto	Código SACH	Miles de dólares FOB			Variación 2013-2012	Participación 2013
		2012 ene-dic	enero - febrero 2012	2013		
Uvas frescas	08061000	1.374.017	386.129	292.247	-24,31%	12,09%
Arándanos	08104000	356.018	219.840	244.722	11,32%	10,12%
Pasta química de maderas distintas a las coníferas	47032900	1.162.723	168.794	187.652	11,17%	7,76%
Vino con denominación de origen	22042110	1.337.469	174.556	185.987	6,55%	7,69%
Pasta química de coníferas a la sosa semiblanqueada	47032100	1.137.473	198.622	175.527	-11,63%	7,26%
Las demás cerezas dulces frescas (desde 2012)	08092919	309.024	209.310	132.795	-36,56%	5,49%
Los demás vinos	22042990	330.012	60.878	81.683	34,17%	3,38%
Madera simplemente aserrada (desde 2007)	44071012	476.397	75.156	73.084	-2,76%	3,02%
Las demás carnes porcinas congeladas	02032900	413.754	54.439	64.666	18,79%	2,67%
Las demás maderas en plaquitas o partículas no coníferas	44012200	369.556	58.274	62.780	7,73%	2,60%
Listones y molduras de madera para muebles de coníferas	44091020	224.243	33.308	46.667	40,11%	1,93%
Pasta química de coníferas a la sosa cruda	47031100	228.127	38.543	46.372	20,31%	1,92%
Nectarines frescos	08093010	80.910	49.842	41.152	-17,44%	1,70%
Las demás maderas contrachapadas	44123910	281.117	43.962	39.901	-9,24%	1,65%
Las demás ciruelas frescas (desde 2012)	08094019	139.727	47.355	39.295	-17,02%	1,63%
Los demás productos		6.051.824	724.864	703.613	-2,93%	29,10%
TOTAL		14.272.391	2.543.872	2.418.143	-4,94%	100,00%

Fuente: elaborado por Odepa con información del Servicio Nacional de Aduanas.
* Cifras sujetas a revisión por informes de variación de valor (IVV).

Gráfico N° 10
Principales productos silvoagropecuarios exportados
Miles de dólares enero - febrero 2013



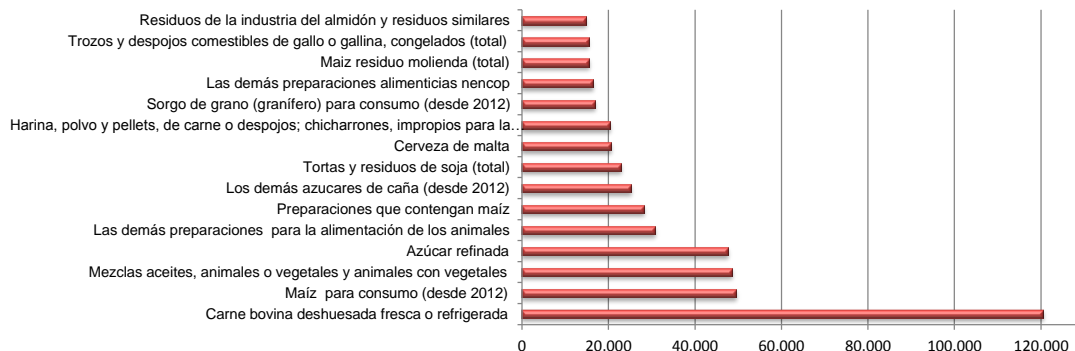
Fuente: elaborado por Odepa con información del Servicio Nacional de Aduanas

Cuadro N° 9
Principales productos silvoagropecuarios importados
Miles de dólares CIF

Producto	Código SACH	2012		enero - febrero		Variación	Participación
		ene-dic	2012	2012	2013	2013-2012	2013
Carne bovina deshuesada fresca o refrigerada	02013000	764.949	80.829	120.556		49,1%	12,9%
Maíz para consumo (desde 2012)	10059020	253.117	39.783	49.468		24,3%	5,3%
Mezclas aceites, animales o vegetales y animales con vegetales	15179000	334.517	52.553	48.554		-7,6%	5,2%
Azúcar refinada	17019900	276.710	41.828	47.626		13,9%	5,1%
Las demás preparaciones para la alimentación de los animales	23099090	337.603	51.742	30.717		-40,6%	3,3%
Preparaciones que contengan maíz	23099060	9.562	0	28.247			3,0%
Los demás azúcares de caña (desde 2012)	17011400	45.863	7.871	25.228		220,5%	2,7%
Tortas y residuos de soja (total)	23040000	286.160	27.730	22.934		-17,3%	2,5%
Cerveza de malta	22030000	95.093	12.905	20.513		59,0%	2,2%
Harina, polvo y pellets, de carne o despojos; chicharrones, impropios para	23011000	73.491	14.573	20.292		39,2%	2,2%
Sorgo de grano (granífero) para consumo (desde 2012)	10079010	132.240	7.177	16.925		135,8%	1,8%
Las demás preparaciones alimenticias nencop	21069090	100.811	14.379	16.469		14,5%	1,8%
Maíz residuo molienda (total)	23021000	571	29	15.561		5358,6%	1,7%
Trozos y despojos comestibles de gallo o gallina, congelados (total)	02071400	84.825	12.707	15.394		21,1%	1,6%
Residuos de la industria del almidón y residuos similares	23031000	71.318	10.313	14.693		42,5%	1,6%
Los demás productos		2.591.818	366.508	442.737		14,8%	215,4%
TOTAL		5.458.648	740.927	935.914		26,3%	100,0%

Fuente: elaborado por Odepa con información del Servicio Nacional de Aduanas.

Gráfico N° 11
Principales productos silvoagropecuarios importados
Miles de dólares enero - febrero 2013



Fuente: elaborado por Odepa con información del Servicio Nacional de Aduanas

Cuadro N° 10

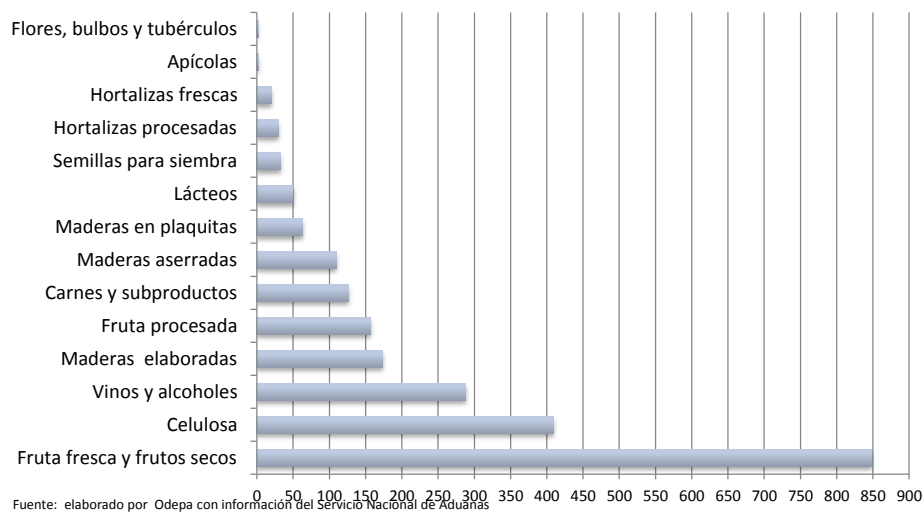
Principales rubros exportados

Rubro	Volumen (toneladas/miles de litros ¹)				2012	Valor (miles de US\$ FOB)*				
	2012	enero - febrero				2012	enero - febrero			Partc. 2013
	2012	2013	Var % 13/12	2012			2013	Var % 13/12		
Exportaciones totales					14.272.391	2.543.872	2.418.143	-4,9%		
Fruta fresca y frutos secos	2.567.571	498.277	433.120	-13,1%	3.961.937	1.056.656	847.854	-19,8%	35,1%	
Celulosa	4.324.065	702.211	699.967	-0,3%	2.528.325	405.960	409.551	0,9%	16,9%	
Vinos y alcoholes	758.632	111.210	144.294	29,7%	1.827.301	254.887	288.417	13,2%	11,9%	
Maderas elaboradas	-	-	-	-	1.006.509	149.812	173.524	15,8%	7,2%	
Fruta procesada	642.508	71.045	73.115	2,9%	1.302.764	147.954	156.326	5,7%	6,5%	
Carnes y subproductos	271.546	38.909	42.690	9,7%	818.985	111.197	125.927	13,2%	5,2%	
Maderas aserradas	-	-	-	-	703.760	110.486	110.254	-0,2%	4,6%	
Maderas en plaquitas	4.402.575	707.735	738.412	4,3%	370.053	58.274	62.780	7,7%	2,6%	
Lácteos	79.865	15.020	16.859	12,2%	212.167	43.509	49.753	14,4%	2,1%	
Semillas para siembra	107.472	3.865	2.248	-41,8%	499.845	31.703	33.002	4,1%	1,4%	
Hortalizas procesadas	132.961	20.456	18.094	-11,5%	188.693	30.235	29.107	-3,7%	1,2%	
Hortalizas frescas	52.720	17.325	11.037	-36,3%	52.180	18.131	20.218	11,5%	0,8%	
Apícolas	8.295	451	835	85,1%	25.128	1.314	2.773	111,0%	0,1%	
Flores, bulbos y tubérculos	106.582	3.690	2.830	-23,3%	36.694	1.483	1.766	19%	0,1%	

Fuente: elaborado por Odepa con información del Servicio Nacional de Aduanas. * Cifras sujetas a revisión por informes de variación de valor (IVV).

Nota ¹: volumen de vinos y alcoholes en miles de litros.

Gráfico N° 12
Principales rubros exportados
Millones de dólares enero - febrero 2013



Fuente: elaborado por Odepa con información del Servicio Nacional de Aduanas

Cuadro N° 11								
Exportaciones de frutas *								
Productos	Volumen (toneladas)				Valor (miles de US\$ FOB)			
	2012	enero - febrero			2012	enero - febrero		
		2012	2013	Var % 13/12		2012	2013	Var % 13/12
Total frutas	3.210.080	569.322	506.235	-11,1	5.264.701	1.204.610	1.004.181	-16,6
Primario	2.567.571	498.277	433.120	-13,1	3.961.937	1.056.656	847.854	-19,8
Fruta fresca	2.527.983	496.945	431.768	-13,1	3.687.013	1.045.742	834.953	-20,2
Uvas	812.152	240.555	202.732	-15,7	1.374.017	386.129	292.247	-24,3
Manzanas	762.005	18.711	12.473	-33,3	699.826	16.535	12.776	-22,7
Kiwis	218.224	76	60	-21,2	196.951	392	223	-43,0
Aguacates (paltas)	91.497	28.824	14.110	-51,0	148.010	45.888	20.274	-55,8
Ciruelas	104.482	38.415	37.766	-1,7	140.089	47.716	39.737	-16,7
Peras	133.977	21.850	19.411	-11,2	137.224	23.235	18.425	-20,7
Arandanos	69.160	44.502	56.434	26,8	356.018	219.840	244.722	11,3
Nectarines	60.429	37.059	35.358	-4,6	80.910	49.842	41.152	-17,4
Melocotones (duraznos)	33.736	21.847	19.952	-8,7	42.225	26.780	21.311	-20,4
Limones	39.461	27	415	1.423,2	31.701	24	437	1.690,4
Mandarinas, clementinas, wilking e híbridas	57.169	0	71		70.022	0	73	
Cerezas	63.508	42.337	30.044	-29,0	327.483	223.667	138.201	-38,2
Naranjas	68.876	23	22	-3,0	55.082	20	9	-53,9
Otros	13.308	2.719	2.919	7,4	27.457	5.674	5.365	-5,4
Frutos secos	39.588	1.331	1.352	1,5	274.924	10.914	12.901	18,2
Almendras con cáscara, frescas o secas	285	0	0	-100,0	1.223	0	0	-100,0
Almendras sin cáscara	8.127	796	407	-48,8	52.182	4.634	2.815	-39,2
Avellanas con cáscara, frescas o secas	5.988	12	25	115,3	21.787	43	55	28,2
Avellanas sin cáscara, frescas o secas	107	3	8	180,5	914	23	44	91,9
Castañas, frescas o secas, incluso sin cáscara	866	0	0		1.158	0	0	
Los demás cocos, excepto secos	7	0	0		28	0	0	
Nueces de brasil, sin cáscara	0	0	0		0	0	0	
Nueces de marañón, con cáscara	66	0	0		310	0	0	
Nueces de marañón, sin cáscara	3	0	0		33	0	0	
Nueces de nogal con cáscara	13.120	0	77		56.256	0	447	
Nueces de nogal sin cáscara	10.959	520	834	60,4	140.735	6.214	9.540	53,5
Pistachos	1	0	0		16	0	0	
Nuez de Macadamia	60	0	0		282	0	0	
Los demás frutos de cáscara, frescos o secos, inc	0	0	0		0	0	0	

Fuente: elaborado por Odepa con información del Servicio Nacional de Aduanas. * Cifras sujetas a revisión por informes de variación de valor (IVV).

Cuadro N° 11 (continuación)

Exportaciones de frutas *

Productos	Volumen (toneladas)				Valor (miles de US\$ FOB)			
	2012	enero - febrero			2012	enero - febrero		
		2012	2013	Var % 13/12		2012	2013	Var % 13/12
Industrial	642.508	71.045	73.115	2,9	1.302.764	147.954	156.326	5,7
Compotas	183.004	21.435	23.859	11,3	220.417	23.779	28.258	18,8
Damascos	1.874	236	116	-51,1	2.372	280	148	-47,0
Duraznos	49.020	4.880	5.387	10,4	63.109	5.439	7.277	33,8
Las demás confituras, jaleas y mermeladas, puré	34.499	3.960	5.599	41,4	38.756	5.834	5.840	0,1
Otras	97.610	12.359	12.757	3,2	116.181	12.226	14.994	22,6
Conservas	73.796	6.369	5.549	-12,9	135.564	13.064	12.243	-6,3
Aceitunas	2.390	336	261	-22,5	6.273	890	769	-13,6
Cerezas	6.004	817	722	-11,6	17.574	2.227	2.185	-1,9
Damascos	36	36	56	54,9	58	58	77	32,9
Duraznos	59.058	4.250	3.929	-7,6	86.985	5.839	5.947	1,9
Las demás frutas preparadas o conservadas	4.769	696	258	-62,9	13.685	2.506	1.133	-54,8
Los demás frutos de cáscara y semillas, incluidas	1.352	178	241	35,4	10.480	1.426	1.902	33,4
Mezclas preparadas o conservadas	0	0	0		0	0	0	
Peras	0	0	0		0	0	0	
Otras conservas	188	55	83	49,2	509	120	231	92,8
Congelados	113.172	23.135	19.518	-15,6	292.696	59.917	52.927	-11,7
Frambuesas	36.485	5.983	4.149	-30,6	84.568	13.137	12.270	-6,6
Frutillas	14.834	4.871	3.405	-30,1	31.989	10.010	6.832	-31,7
Moras	16.386	3.669	4.183	14,0	42.370	9.012	11.518	27,8
Zarzamoras, mora-frambuesa y grosellas	1.971	298	982	229,2	6.280	986	3.286	233,4
Las demás	43.496	8.313	6.798	-18,2	127.489	26.773	19.021	-29,0
Deshidratados	162.524	13.888	12.103	-12,8	386.913	33.725	30.764	-8,8
Ciruelas secas	76.852	7.470	7.146	-4,3	141.985	14.132	14.113	-0,1
Manzanas	5.851	923	765	-17,2	39.242	6.022	5.317	-11,7
Mosquetas	5.705	406	506	24,8	24.211	1.810	1.896	4,8
Pasas	73.568	5.060	3.611	-28,6	176.515	11.413	8.378	-26,6
Otros deshidratados	548	29	76	159,6	4.960	347	1.059	204,8
Extracción de aceites	10.483	892	1.220	36,8	40.541	3.931	6.347	61,5
Aceite de oliva, virgen	10.231	855	1.140	33,3	36.186	3.325	5.317	59,9
Aceite de rosa mosqueta y sus fracciones	235	36	68	88,8	4.138	595	983	65,2
Aceite de palta	16	1	2	244,3	196	9	28	202,4
Otros	0	0	10	99.900,0	20	2	20	781,2
Jugos	98.198	5.236	10.657	103,5	221.474	13.259	24.678	86,1
Manzanas	57.984	1.396	5.218	273,7	113.553	2.877	9.860	242,7
Uva (Incluido el mosto)	29.927	2.588	3.962	53,1	75.645	6.475	10.416	60,9
Naranja	32	5	3	-29,4	112	12	10	-21,6
Otros	10.255	1.247	1.473	18,1	32.164	3.894	4.393	12,8
Otras frutas	1.332	90	208	131,7	5.159	279	1.108	297,8

Fuente: elaborado por Odepa con información del Servicio Nacional de Aduanas. * Cifras sujetas a revisión por informes de variación de valor (IVV).

Cuadro N° 12

Exportaciones de semillas para siembra *

Productos	Volumen (toneladas)				Valor (miles de US\$ FOB)			
	2012	enero - febrero			2012	enero - febrero		
		2012	2013	Var % 13/12		2012	2013	Var % 13/12
Total semillas	107.472	3.865	2.248	-41,8	499.845	31.703	33.002	4,1
Papas	525	0	0		499	0	0	
Arvejas	8	8	1	-90,7	30	30	1	-96,9
Porotos y frejoles	1.183	11	0	-98,8	3.697	46	1	-97,1
Maíz dulce	40	0	1		395	0	47	
Trigo duro	0	0	0		8	0	0	
Cebada	0	0	0		0	0	0	
Maíz	81.442	1.287	811	-37,0	256.960	4.366	10.345	136,9
Avena	1.364	418	83	-80,1	1.018	352	75	-78,7
Sorgo de grano	1	0	0	-100,0	2	1	0	-100,0
Habas de soja	6.014	0	0	-100,0	13.372	0	0	-100,0
Nabo	7.404	1.555	1.059	-31,9	21.810	4.107	3.030	-26,2
Girasol	4.369	60	22	-63,9	19.565	180	224	25,0
Mostaza	0	0	0		4	0	0	
Cártamo	0	0	0		0	0	0	
Amapola	0	0	0		150	0	0	
Remolacha azucarera para siembra	42	2	0	-100,0	241	1	0	-100,0
Forrajera	1.181	244	114	-53,2	4.740	836	402	-51,9
Hortalizas	1.817	178	150	-15,4	152.754	15.674	13.878	-11,5
Semillas, frutos y esporas, para siembra	2.050	98	5	-95,1	3.919	356	76	-78,7
Semillas de plantas herbáceas usadas principalm	34	2	2	8,4	20.683	5.755	4.921	-14,5

Fuente: elaborado por Odepa con información del Servicio Nacional de Aduanas. * Cifras sujetas a revisión por informes de variación de valor (IVV).

Cuadro N° 13

Exportaciones de bulbos, flores de corte y musgos *

Productos	Volumen (toneladas/unidades)				Valor (miles de US\$ FOB)			
	2012	enero - febrero			2012	enero - febrero		
		2012	2013	Var % 13/12		2012	2013	Var % 13/12
Total flores/bulbos/musgos	106.582	3.690	2.830	-23,3	36.694	1.483	1.766	19,1
Bulbos en reposo vegetativo ¹	105.830	3.613	2.589	-28,3	32.046	861	726	-15,7
Bulbos de liliium	93.657	3.613	2.589	-28,3	27.971	861	726	-15,7
Bulbos de tulipán	12.091	0	0		3.983	0	0	
Bulbos de cala	82	0	0		92	0	0	
Los demás bulbos en reposo	0	0	0		0	0	0	
Bulbos en vegetación o en flor ¹	0	0	0		0	0	0	
Bulbos de liliium	0	0	0		0	0	0	
Bulbos de tulipán	0	0	0		0	0	0	
Los demás bulbos	0	0	0		0	0	0	
Flores de corte	195	31	58	89,4	2.824	471	448	-4,7
Azucenas frescas	3	1	0	-100,0	14	5	0	-100,0
Tulipán	9	0	0		109	0	6	
Peonias	85	10	42	325,7	1.060	192	292	51,7
Calas	2	0	1	39,4	55	18	9	-51,8
Las demás flores	97	19	15	-20,5	1.587	255	141	-44,5
Musgos y líquenes	490	33	127	289,8	1.598	109	400	267,6
Los demás follajes frescos	66	14	56	295,9	225	42	191	352,2

Fuente: elaborado por Odepa con información del Servicio Nacional de Aduanas. * Cifras sujetas a revisión por informes de variación de valor (IVV). 1/ Unidades

Cuadro N° 14

Exportaciones de hortalizas y tubérculos *

Productos	Volumen (toneladas)				Valor (miles de US\$ FOB)			
	2012	enero - febrero			2012	enero - febrero		
		2012	2013	Var % 13/12		2012	2013	Var % 13/12
Total hortalizas y tubérculos	185.681	37.781	29.131	-22,9	240.873	48.366	49.325	2,0
Primario	52.720	17.325	11.037	-36,3	52.180	18.131	20.218	11,5
Achicorias, radicchios	671	119	0	-100,0	672	103	0	-100,0
Ajos	12.544	6.940	5.198	-25,1	23.729	10.333	14.468	40,0
Alcachofas	2	0	6		5	0	1	
Cebollas	36.363	10.034	5.421	-46,0	20.607	6.995	4.086	-41,6
Chalotes	0	0	0	733,3	1	0	0	455,6
Espárragos	0	0	72		0	0	446	
Judías	0	0	0		0	0	0	
Lechugas	12	0	2	3.931,0	16	0	3	2.250,8
Melones frescos	1	0	0	385,7	2	0	0	223,8
Orégano, fresco o seco	1.588	227	311	36,6	5.181	687	1.185	72,5
Papas, excepto para siembra	484	1	0	-100,0	196	2	0	-100,0
Pimientos frescos o refrigerados	325	0	0	3.733,3	1.093	0	1	2.660,0
Tomates	8	0	1		18	0	2	
Zanahorias y nabos	128	1	25	4.811,4	149	1	10	906,5
Zapallos	430	0	0	-100,0	301	0	0	-100,0
Otras hortalizas	163	3	1	-53,9	210	9	12	42,2
Industrial	132.961	20.456	18.094	-11,5	188.693	30.235	29.107	-3,7
Congelados	20.630	3.073	2.747	-10,6	52.689	9.379	9.842	4,9
Conservas	5.987	1.540	1.777	15,4	15.600	4.180	4.942	18,2
Deshidratados	2.523	212	177	-16,5	13.866	1.129	716	-36,6
Pastas pulpas y jugos	103.821	15.632	13.394	-14,3	106.538	15.547	13.607	-12,5

Fuente: elaborado por Odepa con información del Servicio Nacional de Aduanas. * Cifras sujetas a revisión por informes de variación de valor (IVV).

Cuadro N° 15								
Exportaciones de vinos y alcoholes *								
Productos	Volumen (miles de litros)				Valor (miles de US\$ FOB)			
	2012	enero - febrero			2012	enero - febrero		
		2012	2013	Var % 13/12		2012	2013	Var % 13/12
Total vinos y alcoholes	758.632	111.210	144.294	29,7	1.827.301	254.887	288.417	13,2
Vino con denominación de origen	401.841	52.492	55.131	5,0	1.337.467	174.555	185.986	6,5
Chardonnay	35.653	4.704	5.270	12,0	111.067	14.813	16.534	11,6
Chenin blanc	0	0	0	-100	3	3	0	-100,0
Pedro Jimenez	69	2	8	327,7	208	12	28	131,2
Pinot blanc	512	46	3	-94,5	1.674	141	9	-93,7
Riesling y viognier	878	105	104	-0,5	3.632	439	479	9,1
Sauvignon blanc	52.472	6.664	7.055	5,9	156.610	19.821	21.292	7,4
Los demás vinos blancos	2.709	526	346	-34,3	7.880	1.508	1.090	-27,7
Mezclas de vinos blancos	36.714	4.862	4.991	2,7	106.347	13.558	14.413	6,3
Cabernet franc	150	9	21	137,3	879	48	145	203,9
Cabernet sauvignon	74.303	10.073	10.509	4,3	260.011	35.045	36.192	3,3
Carmenere	20.289	2.770	2.560	-7,6	78.036	10.709	10.038	-6,3
Cot (malbec)	1.655	206	245	18,7	7.685	1.033	1.150	11,3
Merlot	39.477	5.151	5.774	12,1	113.740	15.355	16.165	5,3
Pinot Noir	5.567	779	818	5,1	28.492	3.799	4.094	7,8
Syrah	7.190	977	848	-13,2	33.005	4.412	4.268	-3,3
Los demás vinos tintos	5.392	1.129	508	-55,0	22.558	4.241	2.072	-51,1
Mezclas de vino tinto	109.194	13.544	15.061	11,2	379.805	46.993	55.235	17,5
Los demás vinos (con D.O.)	9.615	945	1.011	7,0	25.835	2.625	2.781	5,9
Otros vinos y alcoholes	356.792	58.719	89.163	51,8	489.833	80.331	102.431	27,5
Los demás vinos	290.694	50.434	81.053	60,7	330.012	60.877	81.682	34,2
Los demás vinos capacidad inferior o igual a 2 lts.	47.412	4.938	5.636	14,1	93.426	10.669	11.684	9,5
Vino espumoso	4.001	390	356	-8,7	15.927	1.545	1.515	-2,0
Pisco	569	132	56	-57,4	2.897	671	369	-45,0
Otros	14.116	2.824	2.062	-27,0	47.572	6.569	7.181	9,3

Fuente: elaborado por Odepa con información del Servicio Nacional de Aduanas. * Cifras sujetas a revisión por informes de variación de valor (IVV).

Cuadro N° 16								
Exportaciones pecuarias *								
Productos	Volumen (toneladas)				Valor (miles de US\$ FOB)			
	2012	enero - febrero			2012	enero - febrero		
		2012	2013	Var % 13/12		2012	2013	Var % 13/12
Primario					84.333	11.817	18.100	53,2
Aves vivas **	1	1	0	-100,0	0	0	0	-100,0
Equinos vivos **	224	136	11	-91,9	3.102	1.608	599	-62,7
Porcinos vivos **	923	193	32	-83,4	1.850	156	57	-63,2
Lana sucia y lavada	3.289	633	437	-30,9	13.460	2.876	7.280	153,1
Miel natural	8.295	451	835	85,1	25.128	1.314	2.773	111,0
Otros pecuarios				7,2	40.792	5.863	7.391	26,6
Industrial					1.216.207	189.237	200.422	5,9
Lácteos	79.865	15.020	16.859	12,2	212.167	43.509	49.753	14,4
Leche líquida	2.866	301	168	-44,0	2.689	301	170	-43,6
Leche en polvo descremada	4.420	667	104	-84,3	15.735	2.410	439	-81,8
Leche en polvo entera	14.485	3.912	4.017	2,7	58.087	15.437	16.625	7,7
Yogur	73	5	21	358,5	69	3	6	110,0
Quesos	8.256	2.038	1.474	-27,7	39.075	9.295	6.835	-26,5
Leche condensada	27.656	5.320	5.957	12,0	51.569	10.523	11.037	4,9
Dulce de leche (manjar)	4.172	608	779	28,1	7.199	1.139	1.398	22,8
Otros lácteos	17.937	2.169	4.339	100,1	37.744	4.400	13.242	201,0
Carnes y subproductos	271.546	38.909	42.690	9,7	818.985	111.197	125.927	13,2
Carne bovina	1.902	364	217	-40,3	16.887	2.928	1.515	-48,2
Carne de ave	100.714	15.362	15.747	2,5	251.787	32.259	40.175	24,5
Carne ovina	4.904	738	524	-29,0	29.409	4.562	2.611	-42,8
Carne porcina	132.466	17.017	21.234	24,8	475.867	63.902	74.252	16,2
Otras carnes y subproductos	31.560	5.427	4.969	-8,4	45.035	7.546	7.373	-2,3
Otros productos pecuarios					185.055	34.531	24.742	-28,3
Embutidos y productos similares	2.621	445	209	-53,0	7.416	1.439	454	-68,4
Otros					177.640	33.092	24.288	-26,6

Fuente: elaborado por Odepa con información del Servicio Nacional de Aduanas. * Cifras sujetas a revisión por informes de variación de valor (IVV). ** Volumen en unidades

Cuadro N° 17
Exportaciones forestales *

Productos	Volumen (toneladas)				Valor (miles de US\$ FOB)			
	2012	enero - febrero			2012	enero - febrero		
		2012	2013	Var % 13/12	2012	2013	Var % 13/12	
Primario					378.469	59.636	64.084	7,5
Maderas en plaquitas	4.402.575	707.735	738.412	4,3	370.053	58.274	62.780	7,7
Coníferas	6.736	0	0		497	0	0	
No coníferas	4.395.839	707.735	738.412	4,3	369.556	58.274	62.780	7,7
Maderas en bruto (metros cúbicos)	726.697	701.920	1.406	-99,8	3.072	640	265	-58,6
Coníferas	706.858	683.570	1.386	-99,8	2.170	512	251	-51,0
No coníferas	19.839	18.350	20	-99,9	902	128	14	-89,0
Otros forestales					5.343	722	1.038	43,9
Industrial					4.346.822	685.529	707.030	3,1
Celulosa	4.324.065	702.211	699.967	-0,3	2.528.325	405.960	409.551	0,9
Celulosa cruda coníferas	402.199	66.252	84.278	27,2	228.127	38.543	46.372	20,3
Celulosa cruda no coníferas	0	0	0		0	0	0	
Celulosa Blanqueada semiblanqueada coníferas	1.899.580	320.662	295.661	-7,8	1.137.473	198.622	175.527	-11,6
Celulosa Blanqueada semiblanqueada no coníferas	2.022.286	315.296	320.029	1,5	1.162.723	168.794	187.652	11,2
Otros celulosa	1	0	0		2	0	0	
Maderas Aserradas					703.370	110.406	110.216	-0,2
Madera aserrada coníferas	5.433.880	616.888	1.918.416	211,0	699.045	109.559	109.748	0,2
Madera aserrada no coníferas	245.453	9.171	20.559	124,2	3.645	619	423	-31,6
Madera aserrada otras					679	229	45	-80,3
Maderas elaboradas					1.006.509	149.812	173.524	15,8
Madera elaborada coníferas					521.048	80.188	88.877	10,8
Madera elaborada no coníferas					26.415	6.231	3.842	-38,3
Madera elaborada las demás					459.045	63.393	80.805	27,5
Papel prensa (para periódico)	160.410	28.679	20.164	-29,7	108.126	19.350	13.685	-29,3
Otros forestales					492	0	53	

Fuente: elaborado por Odepa con información del Servicio Nacional de Aduanas. * Cifras sujetas a revisión por informes de variación de valor (IVV).

Cuadro N° 18

Exportaciones de insumos y maquinaria

Productos	Volumen (toneladas)				Valor (miles de US\$ FOB)			
	2012	enero - febrero			2012	enero - febrero		
		2012	2013	Var % 13/12		2012	2013	Var % 13/12
Insumos					1.240.201	145.707	135.775	-6,8
Fertilizantes	1.938.880	241.390	252.683	4,7	995.954	124.396	116.140	-6,6
Urea	6	0	0	-100,0	6	0	0	-100,0
Superfosfatos	6	0	0		5	0	0	
Nitrato de Amonio	264.229	52.647	27.862	-47,1	134.717	27.757	15.644	-43,6
Fosfato Diamónico	0	0	2		0	0	4	
Otros fertilizantes	1.674.639	188.743	224.819	19,1	861.226	96.639	100.491	4,0
Plaguicidas y productos químicos¹	17.376	2.991	2.777	-7,1	83.461	10.643	11.693	9,9
Herbicidas	339	40	40	-0,9	4.101	599	673	12,3
Fungicidas	13.165	1.996	2.230	11,7	49.607	5.383	6.572	22,1
Insecticidas	2.031	795	182	-77,1	23.970	4.206	3.103	-26,2
Otros agroquímicos	1.841	160	325	103,9	5.783	456	1.345	195,1
Medicamentos veterinarios	1.374	267	226	-15,3	6.120	1.334	768	-42,5
Antibióticos	162	87	17	-80,5	2.400	692	325	-53,0
Vacunas	1	0	0		383	0	79	
Otros Insumos	1.211	180	209	16,1	3.337	642	363	-43,4
Otros Insumos					2.249	260	502	92,9
Cuchillas y hojas cortantes, para madera y máquinas	4	1	0	-82,5	200	8	10	26,8
Sacos y talegas	648	113	153	35,7	2.050	252	492	94,9
Maquinaria 1/					76.208	4.536	3.337	-26,4
Tractores	31	1	5	400,0	564	50	62	24,5
Cosechadoras-trilladoras	2	0	0		163	0	0	
Sembradoras, plantadoras y transplantadoras	4	0	0		109	0	0	
Otras maquinarias y herramientas					75.372	4.487	3.275	-27,0

Fuente: elaborado por Odepa con información del Servicio Nacional de Aduanas. * Cifras sujetas a revisión por informes de variación de valor (IVV). ^{1/}Industria, domésticos y agrícolas

Cuadro N° 19

Importaciones de productos silvoagropecuarios

Productos	Volumen (toneladas)				Valor (miles de US\$ CIF)			
	2012		enero - febrero		2012		enero - febrero	
	2012	2013	Var % 13/12	2012	2013	Var % 13/12	2013	
Primario					1.183.886	165.300	221.821	34,2
Maíz consumo	873.400	152.365	167.846	10,2	259.946	42.993	49.470	15,1
Trigo Blando	902.055	149.436	168.088	12,5	280.548	43.215	64.270	48,7
Trigo Duro	5.205	804	0	-100,0	2.135	304	0	-99,9
Cebada	63.812	19.911	11.895	-40,3	28.468	7.134	4.464	-37,4
Habas de soja, incluso quebrantadas	46.196	1.573	17.250	996,3	28.421	829	9.859	1.089,1
Otros productos silvoagropecuarios					584.367	70.825	93.758	32,4
Industrial					4.274.763	575.625	714.094	24,1
Arroz descascarillado	27	3	5	98,2	45	7	10	36,1
Arroz blanqueado	93.875	14.405	14.402	0,0	56.239	8.175	8.784	7,4
Arroz partido	29.938	5.074	4.504	-11,2	12.823	2.350	2.034	-13,4
Harina de trigo	2.164	20	248	1.173,1	845	16	97	522,2
Aceite de Maravilla en bruto	9.809	2.349	1.572	-33,1	12.778	2.992	1.991	-33,4
Aceite de Maravilla refinado	17.066	1.609	3.566	121,6	27.551	2.610	5.658	116,7
Aceite de soja en bruto	242	0	0		364	0	0	
Aceite de soja refinado	16.308	29	3.624	12.494,3	24.279	37	5.191	14.011,5
Mezclas de aceites	242.706	39.871	36.037	-9,6	334.517	52.553	48.554	-7,6
Azúcar refinada	408.514	58.100	78.220	34,6	276.710	41.828	47.626	13,9
Leche en polvo descremada	10.363	814	1.742	114,1	33.314	2.737	6.402	133,9
Leche en polvo entera	6.105	216	1.175	444,0	22.489	845	4.173	394,1
Quesos	18.374	2.573	3.310	28,6	81.275	11.504	13.684	18,9
Carne Bovina Refrigerada	123.426	12.916	19.970	54,6	771.296	82.630	120.865	46,3
Carne Bovina Congelada	6.943	616	1.710	177,8	35.268	2.982	7.325	145,6
Carne Porcina	19.158	3.023	4.730	56,5	57.054	9.646	14.985	55,3
Carne Ave	69.325	11.349	11.076	-2,4	125.408	21.295	19.928	-6,4
Otros productos silvoagropecuarios					2.402.509	333.419	406.788	22,0

Fuente: elaborado por Odepa con información del Servicio Nacional de Aduanas.

Cuadro N° 20

Importaciones de insumos y maquinaria

Productos	Volumen (toneladas)				Valor (miles de US\$ CIF)			
	2012	enero - febrero			2012	enero - febrero		
		2012	2013	Var % 13/12		2012	2013	Var % 13/12
Insumos					1.686.866	210.819	260.201	23%
Fertilizantes	1.060.887	113.768	151.609	33,3	558.397	59.513	74.635	25,4
Urea	510.370	39.104	51.125	30,7	250.067	17.853	23.248	30,2
Superfosfatos	106.745	16.233	11.151	-31,3	52.017	8.336	5.435	-34,8
Nitrato de Amonio	63.542	20.524	18.074	-11,9	32.128	9.778	9.341	-4,5
Fosfato Diamónico	64.510	6.764	8.813	30,3	38.175	4.481	4.929	10,0
Fosfato Monoamónico	70.431	8.595	6.859	-20,2	44.404	5.444	4.163	-23,5
Otros fertilizantes	245.290	22.549	55.588	146,5	141.605	13.621	27.519	102,0
Plaguicidas y productos químicos¹	38.558	6.318	5.981	-5,3	288.374	34.157	37.849	10,8
Herbicidas	9.648	1.640	1.487	-9,3	69.008	7.468	9.637	29,0
Fungicidas	4.626	398	506	27,1	67.126	5.808	7.358	26,7
Insecticidas	7.897	1.495	1.239	-17,1	85.343	10.567	8.326	-21,2
Otros agroquímicos	16.387	2.785	2.749	-1,3	66.897	10.314	12.528	21,5
Medicamentos veterinarios	2.909	382	459	20,3	87.192	13.860	16.210	16,9
Antibióticos	1.427	165	176	6,9	15.963	2.877	2.244	-22,0
Vacunas	172	26	27	4,9	52.611	8.104	8.031	-0,9
Otros Insumos	1.310	191	256	34,0	18.618	2.879	5.936	106,1
Otros Insumos					40.958	6.426	6.176	-3,9
Cuchillas y hojas cortantes, para madera y máquinas	706	94	85	-10,0	18.143	2.750	2.579	-6,2
Sacos y talegas	7.473	1.206	1.162	-3,6	22.814	3.676	3.597	-2,1
Maquinaria 1/					711.945	96.863	125.331	29,4
Tractores	5.036	586	838	43,0	118.185	15.092	19.938	32,1
Cosechadoras-trilladoras	178	44	39	-11,4	18.437	5.387	2.894	-46,3
Sembradoras, plantadoras y transplantadoras	3.882	34	42	23,5	7.056	363	567	56,1
Otras maquinarias y herramientas					568.267	76.020	101.932	34,1

Fuente: elaborado por Odepa con información del Servicio Nacional de Aduanas. ^{1/}Industria, domésticos y agrícolas