



**BALANZA COMERCIAL DE PRODUCTOS
SILVOAGROPECUARIOS**

AVANCE MENSUAL JULIO 2009



**GOBIERNO DE CHILE
MINISTERIO DE AGRICULTURA
ODEPA**

AGOSTO 2009

**Balanza Comercial de Productos Silvoagropecuarios
Avance mensual julio 2009**

Oficina de Estudios y Políticas Agrarias del
Ministerio de Agricultura, Gobierno de Chile

Director y Representante Legal
Ivan Nazif Astorga

Elaborado por:
Liliana Yáñez Barrios
Departamento de Información Agraria

Agosto 2009

www.odepa.gob.cl
Santiago de Chile

CONTENIDO

Cuadro	Descripción	Página
Nº 1	BALANZA DE PRODUCTOS SILVOAGROPECUARIOS	4
Nº 2	EVOLUCION DE LAS EXPORTACIONES SILVOAGROPECUARIAS	5
Nº 3	EVOLUCION DE LAS IMPORTACIONES SILVOAGROPECUARIAS	6
Nº 4	BALANZA DE PRODUCTOS SILVOAGROPECUARIOS POR CLASE Y SUBSECTOR	7
Nº 5	BALANZA DE PRODUCTOS SILVOAGROPECUARIOS POR ZONA ECONOMICA	9
Nº 6	EXPORTACION DE PRODUCTOS SILVOAGROPECUARIOS POR PAIS DE DESTINO	11
Nº 7	IMPORTACION DE PRODUCTOS SILVOAGROPECUARIOS POR PAIS DE ORIGEN	12
Nº 8	PRINCIPALES PRODUCTOS SILVOAGROPECUARIOS EXPORTADOS	13
Nº 9	PRINCIPALES PRODUCTOS SILVOAGROPECUARIOS IMPORTADOS	14
Nº 10	EXPORTACIONES DE FRUTAS	15
Nº 11	EXPORTACIONES DE SEMILLAS	17
Nº 12	EXPORTACIONES DE BULBOS, FLORES Y MUSGOS	18
Nº 13	EXPORTACIONES DE HORTALIZAS Y TUBERCULOS	19
Nº 14	EXPORTACIONES DE VINOS Y ALCOHOLES	20
Nº 15	EXPORTACIONES PECUARIAS	21
Nº 16	EXPORTACIONES FORESTALES	22
Nº 17	IMPORTACIONES DE PRODUCTOS SILVOAGROPECUARIOS	23
Nº 18	IMPORTACIONES DE INSUMOS Y MAQUINARIA	24

Gráfico	Descripción	Página
Nº 1	BALANZA DE PRODUCTOS SILVOAGROPECUARIOS	4
Nº 2	EVOLUCION DE LAS EXPORTACIONES SILVOAGROPECUARIAS	5
Nº 3	EVOLUCION DE LAS IMPORTACIONES SILVOAGROPECUARIAS	6
Nº 4	EXPORTACIONES SILVOAGROPECUARIOS POR CLASE	8
Nº 5	EXPORTACIONES SILVOAGROPECUARIOS POR SUBSECTOR	8
Nº 6	EXPORTACIONES DE PRODUCTOS SILVOAGROPECUARIOS POR ZONA ECONOMICA	8
Nº 7	IMPORTACIONES DE PRODUCTOS SILVOAGROPECUARIOS POR ZONA ECONOMICA	8
Nº 8	EXPORTACION DE PRODUCTOS SILVOAGROPECUARIOSOR PAIS DE DESTINO	9
Nº 9	IMPORTACION DE PRODUCTOS SILVOAGROPECUARIOS POR PAIS DE ORIGEN	10
Nº 10	PRINCIPALES PRODUCTOS SILVOAGROPECUARIOS EXPORTADOS	11
Nº 11	PRINCIPALES PRODUCTOS SILVOAGROPECUARIOS IMPORTADOS	12

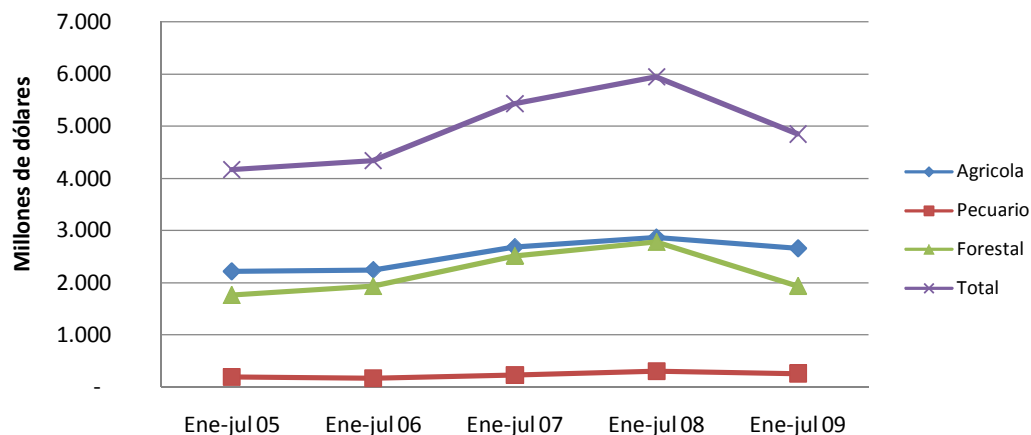
Las exportaciones que no son realizadas en la modalidad "a firme" pueden ser ajustadas de acuerdo al Informe de Variación de Valor (IVV), el cual afecta directamente a cada declaración de exportación en el mes en que fueron efectuadas. Por esta razón, las cifras de exportaciones pueden experimentar modificaciones cada vez que se aplican los IVV, ocasionando que se alteren los valores de exportación agregados varios meses después de la fecha en que los embarques fueron declarados.

Cuadro N° 1
Balanza comercial de productos silvoagropecuarios por sector *
Chile - Mundo
(Miles de dólares)

Sector	2008 ene-dic	2008 ene-jul	2009 ene-jul	Variación 2009-2008	Participación 2009
Exportaciones por sector					
Total silvoagropecuario	12.742.092	8.277.635	6.485.323	-21,7%	
Agrícolas	6.827.981	4.672.780	3.890.464	-16,7%	60,0%
Pecuarías	1.084.041	676.752	570.716	-15,7%	8,8%
Forestales	4.830.070	2.928.103	2.024.143	-30,9%	31,2%
Importaciones por sector					
Total silvoagropecuario	4.010.769	2.333.109	1.636.113	-29,9%	
Agrícolas	3.095.403	1.804.434	1.229.808	-31,8%	75,2%
Pecuarías	698.386	381.919	318.836	-16,5%	19,5%
Forestales	216.980	146.756	87.469	-40,4%	5,3%
Balanza comercial de productos					
Total silvoagropecuario	8.731.323	5.944.526	4.849.210	-18,4%	
Agrícolas	3.732.578	2.868.346	2.660.656	-7,2%	54,9%
Pecuarías	385.655	294.833	251.880	-14,6%	5,2%
Forestales	4.613.090	2.781.347	1.936.674	-30,4%	39,9%

Fuente : ODEPA con información del Servicio Nacional de Aduanas
 * Cifras sujetas a revisión por informes de variación de valor (IVV).

Grafico N° 1
Evolución balanza de productos silvoagropecuarios



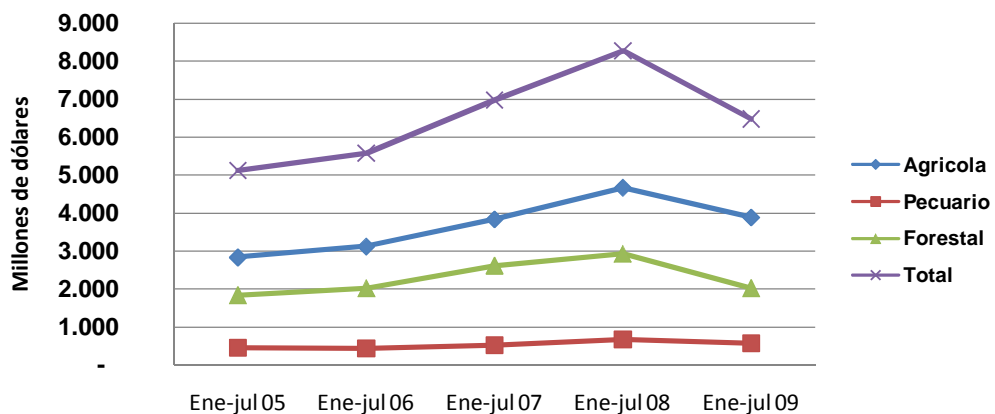
Cuadro N° 2
Evolución de las exportaciones silvoagropecuarias
Chile - Mundo
(Miles de dólares)

Sector	Enero - julio				
	2005	2006	2007	2008	2009
Agrícola	2.841.074	3.126.794	3.842.029	4.672.780	3.890.464
Pecuario	449.101	433.948	527.289	676.752	570.716
Forestal	1.840.757	2.023.421	2.616.104	2.928.103	2.024.143
Total	5.130.931	5.584.164	6.985.422	8.277.635	6.485.323

Fuente : ODEPA con información del Servicio Nacional de Aduanas

* Cifras sujetas a revisión por informes de variación de valor (IVV).

Gráfico N° 2
Evolución de las exportaciones silvoagropecuarias

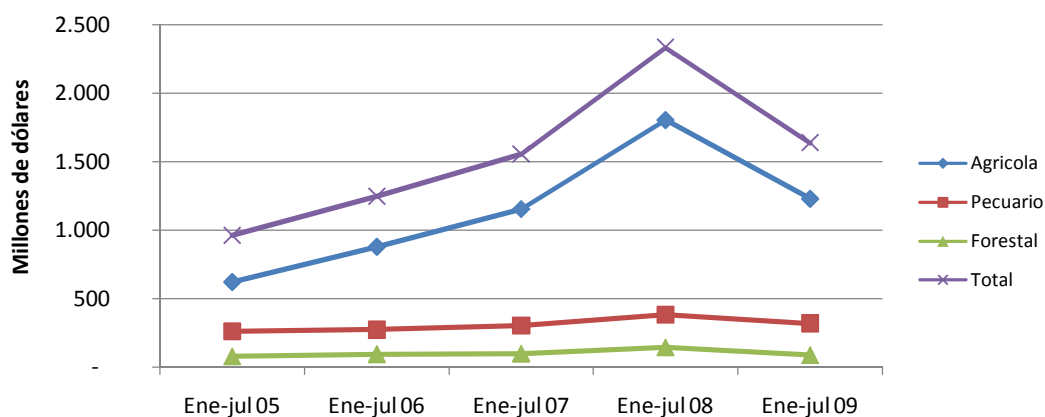


Cuadro N° 3
Evolución de las importaciones silvoagropecuarias
Chile - Mundo
(Miles de dólares)

Sector	Enero - julio				
	2005	2006	2007	2008	2009
Agrícola	621.083	877.677	1.155.022	1.804.434	1.229.808
Pecuario	260.877	272.555	300.751	381.919	318.836
Forestal	79.324	95.063	99.578	146.756	87.469
Total	961.283	1.245.295	1.555.351	2.333.109	1.636.113

Fuente : ODEPA con información del Servicio Nacional de Aduanas

Gráfico N° 3
Evolución de las importaciones silvoagropecuarias



Cuadro N° 4
Balanza comercial de productos silvoagropecuarios por clase y sector*
Chile - Mundo
(Miles de dólares)

Clase y sector	2008	2008	2009	Variación	Participación
	ene-dic	ene-jul	ene-jul	2009-2008	2009
Exportaciones por clase y sector					
Total silvoagropecuario	12.742.092	8.277.635	6.485.323	-21,7%	
Productos primarios	4.251.369	3.293.336	2.629.605	-20,2%	40,5%
Agrícolas	3.814.209	3.034.031	2.395.878	-21,0%	91,1%
Pecuarias	88.712	62.851	60.107	-4,4%	2,3%
Forestales	348.448	196.454	173.620	-11,6%	6,6%
Productos industriales	8.490.721	4.984.299	3.855.718	-22,6%	59,5%
Agrícolas	3.013.772	1.638.748	1.494.586	-8,8%	38,8%
Pecuarias	995.328	613.901	510.610	-16,8%	13,2%
Forestales	4.481.621	2.731.650	1.850.522	-32,3%	48,0%
Importaciones por clase y sector					
Total silvoagropecuario	4.010.769	2.333.109	1.636.113	-29,9%	
Productos primarios	1.251.133	682.355	399.866	-41,4%	24,4%
Agrícolas	1.199.242	652.133	381.655	-41,5%	95,4%
Pecuarias	40.002	23.372	12.748	-45,5%	3,2%
Forestales	11.889	6.850	5.463	-20,2%	1,4%
Productos industriales	2.759.636	1.650.754	1.236.247	-25,1%	75,6%
Agrícolas	1.896.161	1.152.301	848.153	-26,4%	68,6%
Pecuarias	658.384	358.547	306.088	-14,6%	24,8%
Forestales	205.091	139.906	82.006	-41,4%	6,6%
Balanza comercial de productos					
Total silvoagropecuario	8.731.323	5.944.526	4.849.210	-18,4%	
Productos primarios	3.000.236	2.610.981	2.229.739	-14,6%	46,0%
Agrícolas	2.614.967	2.381.898	2.014.223	-15,4%	90,3%
Pecuarias	48.710	39.479	47.359	20,0%	2,1%
Forestales	336.559	189.604	168.157	-11,3%	7,5%
Productos industriales	5.731.085	3.333.545	2.619.471	-21,4%	54,0%
Agrícolas	1.117.611	486.447	646.433	32,9%	24,7%
Pecuarias	336.944	255.354	204.522	-19,9%	7,8%
Forestales	4.276.530	2.591.744	1.768.516	-31,8%	67,5%

Fuente : ODEPA con información del Servicio Nacional de Aduanas

* Cifras sujetas a revisión por informes de variación de valor (IVV).

Gráfico Nº 4
Exportaciones silvoagropecuarias por clase
Participación julio 2009

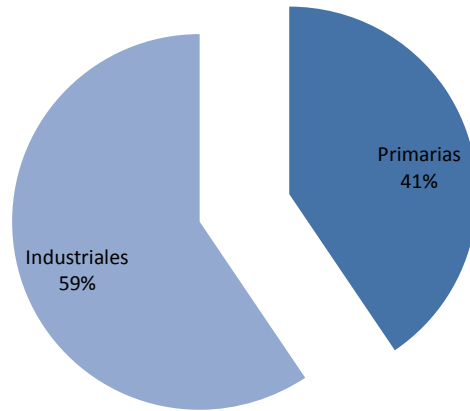
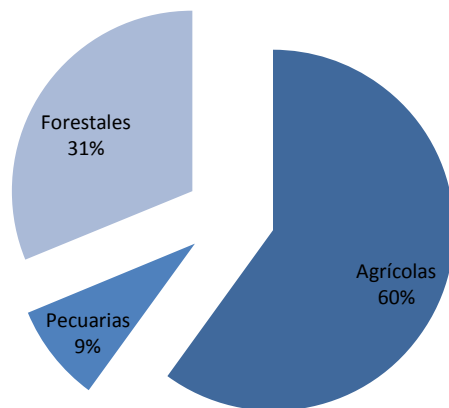


Gráfico Nº 5
Exportaciones silvoagropecuarias por sector
Participación julio 2009



Fuente : ODEPA con información del Servicio Nacional de Aduanas
Cifras sujetas a revisión por informes de variación de valor (IVV).

Cuadro N°5				
Balanza de productos silvoagropecuarios por zona económica *				
(Miles de dólares)				
Zona económica		Exportaciones	Importaciones	Saldo
APEC (Excluido NAFTA)				
	2008	3.458.581	239.561	3.219.020
	Enero - julio 2008	2.207.905	113.561	2.094.344
	Enero - julio 2009	1.809.870	67.560	1.742.310
	Var. (%) 2009/2008	-18,0	-40,5	-16,8
UE (25)				
	2008	3.302.006	275.175	3.026.831
	Enero - julio 2008	2.289.680	170.334	2.119.346
	Enero - julio 2009	1.577.873	126.248	1.451.625
	Var. (%) 2009/2008	-31,1	-25,9	-31,5
MERCOSUR				
	2008	412.833	2.429.391	-2.016.558
	Enero - julio 2008	211.805	1.411.525	-1.199.720
	Enero - julio 2009	207.532	1.026.679	-819.147
	Var. (%) 2009/2008	-2,0	-27,3	-31,7
NAFTA				
	2008	3.773.350	670.599	3.102.751
	Enero - julio 2008	2.552.160	382.980	2.169.180
	Enero - julio 2009	2.089.932	205.677	1.884.255
	Var. (%) 2009/2008	-18,1	-46,3	-13,1
Otras				
	2008	1.795.322	396.043	1.399.279
	Enero - julio 2008	1.016.085	254.709	761.376
	Enero - julio 2009	800.116	209.949	590.167
	Var. (%) 2009/2008	-21,3	-17,6	-22,5
Balanza comercial de productos				
	2008	12.742.092	4.010.769	8.731.323
	Enero - julio 2008	8.277.635	2.333.109	5.944.526
	Enero - julio 2009	6.485.323	1.636.113	4.849.210
	Var. (%) 2009/2008	-21,7	-29,9	-18,4

Fuente : ODEPA con información del Servicio Nacional de Aduanas.

* Cifras sujetas a revisión por informes de variación de valor (IVV).

Gráfico N° 6
Exportación de productos silvoagropecuarios por zona económica
Participación julio 2009

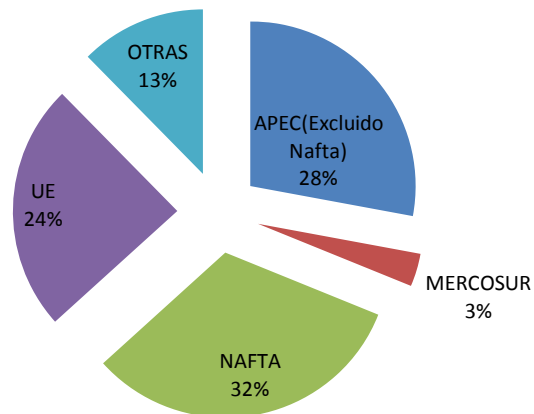
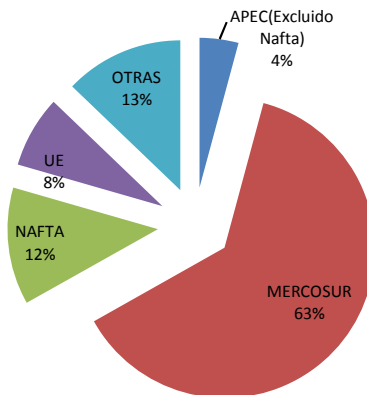


Gráfico N° 7
Importación de productos silvoagropecuarios por zona económica
Participación julio 2009



Fuente : ODEPA con información del Servicio Nacional de Aduanas.
Cifras sujetas a revisión por informes de variación de valor (IVV).

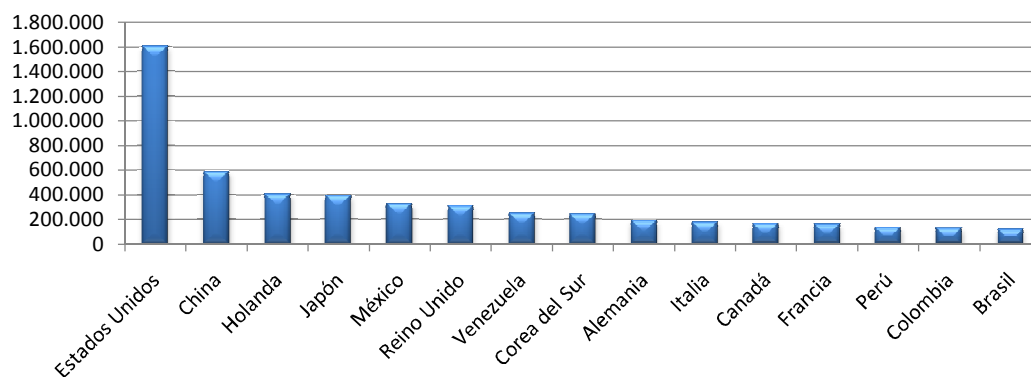
Cuadro N°6
Exportación de productos silvoagropecuarios por país de destino*
(Miles de dólares FOB)

País	2008	2008	2009	Variación	Participación
	ene-dic	ene-jul	ene-jul	2009-2008	2009
Estados Unidos	2.776.328	1.951.364	1.603.578	-17,8%	24,7%
China	894.892	563.652	583.222	3,5%	9,0%
Holanda	780.713	577.532	401.896	-30,4%	6,2%
Japón	824.546	516.198	392.148	-24,0%	6,0%
México	755.122	457.128	324.693	-29,0%	5,0%
Reino Unido	568.699	397.097	307.288	-22,6%	4,7%
Venezuela	593.989	300.160	249.034	-17,0%	3,8%
Corea del Sur	499.564	344.115	244.137	-29,1%	3,8%
Alemania	374.641	235.122	187.371	-20,3%	2,9%
Italia	503.694	353.853	176.669	-50,1%	2,7%
Canadá	241.900	143.669	161.662	12,5%	2,5%
Francia	236.434	168.472	157.733	-6,4%	2,4%
Perú	307.603	165.620	133.072	-19,7%	2,1%
Colombia	263.990	148.352	125.383	-15,5%	1,9%
Brasil	229.675	110.674	117.694	6,3%	1,8%
Otros países	2.890.302	1.844.630	1.319.743	-28,5%	20,3%
TOTAL	12.742.092	8.277.635	6.485.323	-21,7%	100,0%

Fuente : ODEPA con información del Servicio Nacional de Aduanas.

* Cifras sujetas a revisión por informes de variación de valor (IVV).

Gráfico N° 8
Exportación de productos silvoagropecuarios por país de destino
Miles de US\$ julio 2009



Cuadro N°7

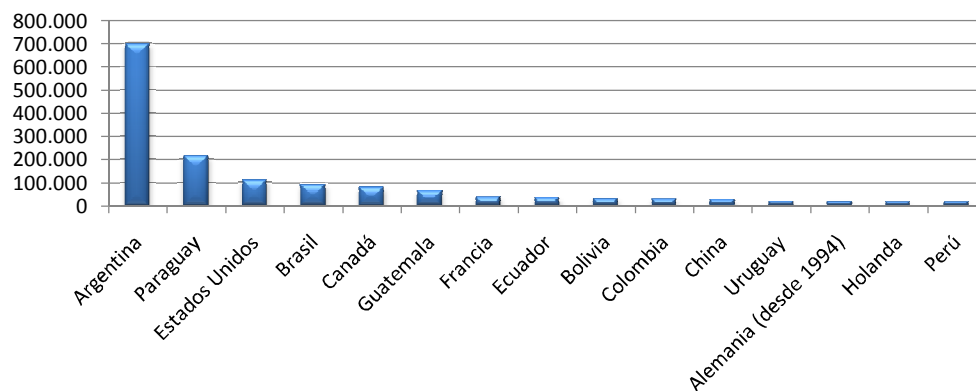
Importación de productos silvoagropecuarios por país de origen *

(Miles de dólares CIF)

País	2008	2008	2009	Variación	Participación
	ene-dic	ene-jul	ene-jul	2009-2008	2009
Argentina	1.717.222	965.603	699.020	-27,6%	42,7%
Paraguay	361.844	222.475	215.333	-3,2%	13,2%
Estados Unidos	531.695	286.567	111.226	-61,2%	6,8%
Brasil	245.213	149.365	92.136	-38,3%	5,6%
Canadá	106.553	83.331	81.506	-2,2%	5,0%
Guatemala	95.586	77.504	65.209	-15,9%	4,0%
Francia	65.135	48.484	39.223	-19,1%	2,4%
Ecuador	78.822	45.449	35.937	-20,9%	2,2%
Bolivia	60.415	35.016	31.600	-9,8%	1,9%
Colombia	60.693	37.904	29.961	-21,0%	1,8%
China	82.641	48.216	27.542	-42,9%	1,7%
Uruguay	105.112	74.082	20.191	-72,7%	1,2%
Alemania (desde 1994)	54.975	37.705	18.654	-50,5%	1,1%
Holanda	33.704	18.932	17.594	-7,1%	1,1%
Perú	31.243	18.511	17.224	-7,0%	1,1%
Otros países	379.917	183.964	133.758	-27,3%	8,2%
TOTAL	4.010.769	2.333.109	1.636.113	-29,9%	100,0%

Fuente : ODEPA con información del Servicio Nacional de Aduanas.

Gráfico N° 9

Importación de productos silvoagropecuarios por país de origen
Miles de US\$ julio 2009

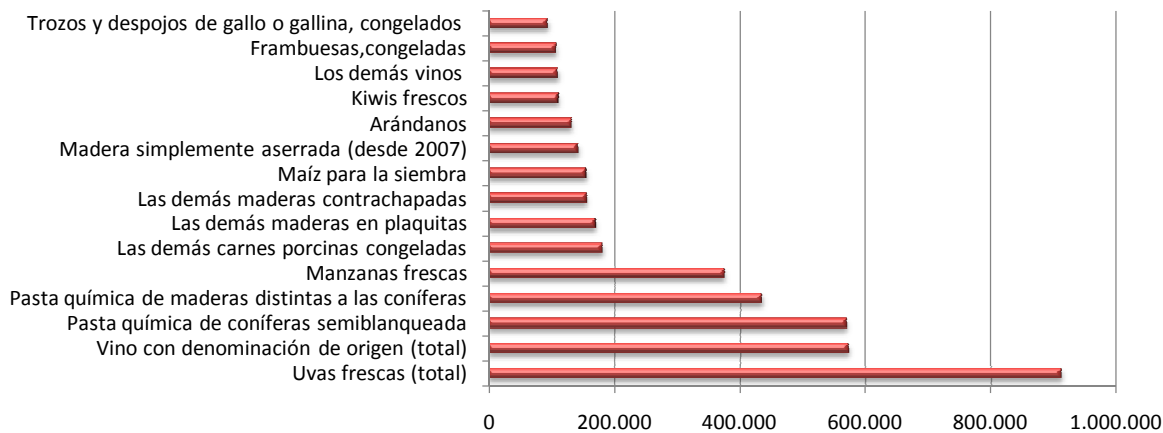
Cuadro N°8
Principales productos silvoagropecuarios exportados*
(Miles de US\$ FOB)

Producto	Código SACH	2008	2008	2009	Variación	Participación
		ene-dic	ene-jul	ene-jul	2009-2008	2009
Uvas frescas (total)	08061000	1.270.905	1.192.376	912.556	-23,5%	14,1%
Vino con denominación de origen (total)	22042110	1.095.474	607.185	573.204	-5,6%	8,8%
Pasta química de coníferas semiblanqueada	47032100	1.216.740	765.234	569.444	-25,6%	8,8%
Pasta química de maderas distintas a las coníferas	47032900	1.179.862	753.024	435.614	-42,2%	6,7%
Manzanas frescas	08081000	675.758	526.930	375.429	-28,8%	5,8%
Las demás carnes porcinas congeladas	02032900	304.275	212.137	180.429	-14,9%	2,8%
Las demás maderas en plaquitas	44012200	335.056	189.401	169.484	-10,5%	2,6%
Las demás maderas contrachapadas	44123910	343.341	183.384	155.435	-15,2%	2,4%
Maíz para la siembra	10051000	176.154	172.667	154.342	-10,6%	2,4%
Madera simplemente aserrada (desde 2007)	44071012	510.230	309.952	141.582	-54,3%	2,2%
Arándanos	08104000	213.895	171.537	131.674	-23,2%	2,0%
Kiwis frescos	08105000	177.709	148.145	111.235	-24,9%	1,7%
Los demás vinos	22042990	182.460	104.320	109.915	5,4%	1,7%
Frambuesas, congeladas	08112020	128.728	109.347	107.316	-1,9%	1,7%
Trozos y despojos de gallo o gallina, congelados	02071400	144.608	83.695	93.387	11,6%	1,4%
Los demás productos		4.786.897	2.748.301	2.264.276	-17,6%	34,9%
TOTAL		12.742.092	8.277.635	6.485.323	-21,7%	100,0%

Fuente : ODEPA con información del Servicio Nacional de Aduanas.

* Cifras sujetas a revisión por informes de variación de valor (IVV).

Gráfico N° 10
Principales productos silvoagropecuarios exportados
Miles de US\$ julio 2009

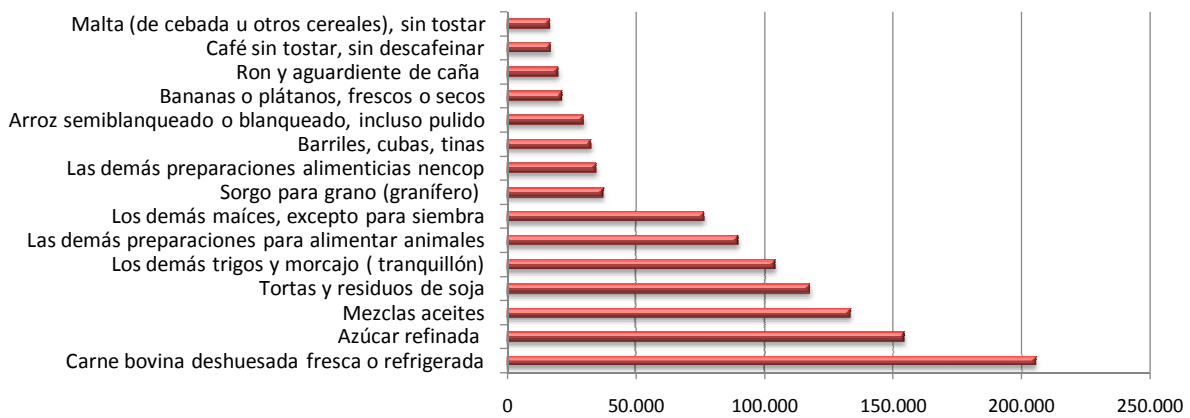


Cuadro N°9
Principales productos silvoagropecuarios importados
(Miles de US\$ CIF)

Producto	Código SACH	2008	2008	2009	Variación	Participación
		ene-dic	ene-jul	ene-jul	2009-2008	2009
Carne bovina deshuesada fresca o refrigerada	02013000	419.306	218.997	205.640	-6,1%	12,6%
Azúcar refinada	17019900	222.185	138.365	154.389	11,6%	9,4%
Mezclas aceites	15179000	382.398	264.474	133.688	-49,5%	8,2%
Tortas y residuos de soja	23040000	289.630	185.705	117.905	-36,5%	7,2%
Los demás trigos y morcajo (tranquilón)	10019000	301.489	156.838	104.319	-33,5%	6,4%
Las demás preparaciones para alimentar animales	23099090	157.413	80.628	89.810	11,4%	5,5%
Los demás maíces, excepto para siembra	10059000	398.999	223.964	76.720	-65,7%	4,7%
Sorgo para grano (granífero)	10070000	79.341	14.351	37.627	162,2%	2,3%
Las demás preparaciones alimenticias nencop	21069090	62.375	37.036	34.644	-6,5%	2,1%
Barriles, cubas, tinas	44160000	43.872	39.931	32.723	-18,1%	2,0%
Arroz semiblanqueado o blanqueado, incluso pulido	10063000	68.335	39.774	29.772	-25,1%	1,8%
Bananas o plátanos, frescos o secos	08030000	46.792	27.508	21.342	-22,4%	1,3%
Ron y aguardiente de caña	22084000	34.490	17.293	20.049	15,9%	1,2%
Café sin tostar, sin descafeinar	09011100	28.643	20.141	17.100	-15,1%	1,0%
Malta (de cebada u otros cereales), sin tostar	11071000	23.667	14.452	16.707	15,6%	1,0%
Los demás productos		1.451.833	853.650	543.678	-36,3%	33,2%
TOTAL		4.010.769	2.333.109	1.636.113	-29,9%	100,0%

Fuente : ODEPA con información del Servicio Nacional de Aduanas.

Gráfico N° 11
Principales productos silvoagropecuarios importados
Miles de US\$ julio 2009



Cuadro N° 12									
Exportaciones de frutas *									
PRODUCTOS	Código SACH	Volumen (toneladas)				Valor (miles de US\$ FOB)			
		2008	Enero - julio			2008	Enero - julio		
			2008	2009	Var % 09/08		2008	2009	Var % 09/08
TOTAL AGRICOLA						6.827.981	4.672.780	3.890.464	-16,7
TOTAL FRUTAS		2.953.208	2.271.350	2.235.738	-1,6	4.403.270	3.234.079	2.476.281	-23,4
FRUTA PRIMARIO		2.412.076	1.981.988	1.976.174	-0,3	3.361.080	2.682.170	2.000.001	-25,4
Fruta fresca		2.389.191	1.970.459	1.956.567	-0,7	3.185.526	2.602.350	1.925.357	-26,0
Uvas	08061000	836.885	801.046	816.666	1,9	1.270.905	1.192.376	912.556	-23,5
Manzanas	08081000	770.708	607.978	572.630	-5,8	675.758	526.930	375.429	-28,8
Kiwis	08105000	160.252	133.024	144.060	8,3	177.709	148.145	111.235	-24,9
Aguacates (paltas)	08044000	84.998	27.027	23.911	-11,5	145.909	46.552	37.443	-19,6
Ciruelas	08094010	88.816	86.935	94.320	8,5	110.966	108.715	89.387	-17,8
Peras	08082010	133.088	120.128	117.198	-2,4	138.965	123.050	85.472	-30,5
Arándanos	08104000	35.330	26.205	32.134	22,6	213.895	171.537	131.674	-23,2
Nectarines	08093010	62.220	55.683	51.885	-6,8	74.940	68.019	51.118	-24,8
Melocotones (duraznos)	08093020	49.426	42.188	37.114	-12,0	52.333	44.993	32.673	-27,4
Frambuesas	08102000	2.312	2.224	743	-66,6	15.023	14.517	3.590	-75,3
Limonos	08055010	41.251	19.456	17.233	-11,4	39.171	22.351	11.222	-49,8
Mandarinas, clementinas	08052000	23.677	12.948	22.352	72,6	28.682	15.333	20.370	32,9
Cerezas	08092000	51.865	26.713	13.412	-49,8	199.810	103.876	44.455	-57,2
Naranjas	08051000	37.833	2.346	3.995	70,3	22.295	1.667	3.337	100,2
Otros	-	10.530	6.559	8.915	35,9	19.166	14.290	15.396	7,7
Frutos secos		22.885	11.529	19.606	70,1	175.554	79.820	74.644	-6,5
Almendras con cáscara, frescas o secas.	08021100	217	61	499	713,2	1.336	247	1.545	526,4
Almendras sin cascara	08021200	5.846	2.200	3.786	72,0	34.384	13.117	16.509	25,9
Avellanas con cáscara, frescas o secas	08022100	1.923	1.812	2.602	43,6	7.121	6.624	6.212	-6,2
Avellanas sin cáscara, frescas o secas.	08022200	6	1	6	288,5	59	13	37	190,0
Castañas, frescas o secas, incluso sin cáscara	08024000	896	879	733	-16,6	1.275	1.239	665	-46,4
Los demás cocos , excepto secos	08011900	1	1	1	77,4	6	5	5	-0,6
Nueces de nogal con cáscara	08023100	6.545	3.652	8.962	145,4	30.919	16.665	24.913	49,5
Nueces de nogal sin cáscara	08023200	7.377	2.861	2.967	3,7	94.838	37.072	22.411	-39,5
Pistachos, frescos o secos, incluso sin cáscara	08025000	75	62	51	-18,6	5.617	4.838	2.347	-51,5

Fuente: ODEPA con información del Servicio Nacional de Aduanas. * Cifras sujetas a revisión por informes de variación de valor (IVV).

Cuadro N° 12 (continuación)

Exportaciones de frutas *

PRODUCTOS	Código SACH	Volumen (toneladas)				Valor (miles de US\$ FOB)			
		2008	Enero - julio			2008	Enero - julio		
			2008	2009	Var % 09/08		2008	2009	Var % 09/08
FRUTA INDUSTRIALIZADA		541.132	289.362	259.565	-10,3	1.042.190	551.909	476.280	-13,7
Compotas		144.514	71.256	50.580	-29,0	177.040	83.548	49.252	-41,0
Damascos		2.922	1.979	1.220	-38,4	4.857	3.252	1.358	-58,2
Duraznos		51.365	23.524	17.895	-23,9	84.815	38.087	19.346	-49,2
Las demás confituras, jaleas y mermeladas, puré y pastas de f		90.161	45.719	31.456	-31,2	87.187	42.119	28.523	-32,3
Otras		66	33	10	-69,9	182	90	25	-72,7
Congelados		102.829	81.091	72.091	-11,1	249.911	198.015	174.058	-12,1
Frambuesas		40.831	35.750	30.247	-15,4	128.728	109.347	107.316	-1,9
Frutillas		20.897	15.668	15.726	0,4	33.922	25.945	21.949	-15,4
Moras		17.899	14.467	9.711	-32,9	34.004	28.628	12.494	-56,4
Zarzamoras, mora-frambuesa y grosellas		1.063	816	729	-10,7	2.271	1.471	1.040	-29,3
Las demás		22.140	14.389	15.678	9,0	50.986	32.625	31.259	-4,2
Coservas		85.024	45.342	30.084	-33,7	132.849	70.579	47.594	-32,6
Aceitunas		1.903	959	1.634	70,4	3.656	1.863	3.168	70,1
Cerezas		4.542	2.453	2.816	14,8	10.821	5.809	6.163	6,1
Damascos		236	236	202	-14,3	310	310	335	8,1
Duraznos		62.542	31.642	20.353	-35,7	85.560	43.847	26.243	-40,1
Las demás frutas preparadas o conservadas		2.248	1.647	1.647	0,1	3.774	1.847	2.740	48,4
Los demás frutos de cáscara y semillas, incluidas las mezclas		1.298	684	658	-3,8	10.157	5.281	5.280	0,0
Mezclas preparadas o conservadas		11.429	7.160	2.589	-63,8	17.329	10.862	3.385	-68,8
Peras		220	118	69	-41,6	509	261	132	-49,3
Otras conservas		607	444	114	-74,3	732	500	149	-70,3
Deshidratados		123.562	57.004	61.416	7,7	325.159	136.033	130.237	-4,3
Ciruelas secas		42.464	17.818	20.908	17,3	120.086	46.098	46.929	1,8
Manzanas		6.742	3.127	2.237	-28,5	39.402	15.912	13.225	-16,9
Mosquetas		8.332	4.635	3.125	-32,6	36.101	19.284	12.747	-33,9
Pasas		65.611	31.195	35.006	12,2	126.982	53.206	56.265	5,8
Otros deshidratados		413	228	140	-38,6	2.588	1.533	1.071	-30,2
Extraccion de aceites		1.106	563	1.011	79,6	8.525	4.696	7.073	50,6
Aceite de oliva, virgen		854	404	779	93,1	5.099	2.562	5.306	107,1
Aceite de rosa mosqueta y sus fracciones		214	133	100	-25,1	2.917	1.795	1.473	-17,9
Otros		38	26	132	402,2	510	339	293	-13,5
Jugos		77.300	30.786	39.958	29,8	133.828	51.094	58.196	13,9
Manzanas		38.667	14.403	18.511	28,5	68.169	24.848	23.247	-6,4
Uva (Incluido el mosto)		38.258	16.175	21.254	31,4	65.286	26.047	34.738	33,4
Otros		375	207	194	-6,5	373	200	211	5,9
Otras frutas		6.796	3.320	4.424	33,2	14.879	7.944	9.870	24,2

Fuente: ODEPA con información del Servicio Nacional de Aduanas. * Cifras sujetas a revisión por informes de variación de valor (IVV).

Cuadro N° 13

Exportaciones de semillas para siembra *

PRODUCTOS	Código SACH	Volumen (toneladas)				Valor (miles de US\$ FOB)			
		2008	Enero - julio			2008	Enero - julio		
			2008	2009	Var % 09/08		2008	2009	Var % 09/08
TOTAL AGRICOLA						6.827.981	4.672.780	3.890.464	-16,7
TOTAL SEMILLAS		88.843	85.308	102.667	20,3	293.848	265.171	310.065	16,9
Papas	7011000	631	400	300	-25,0	515	317	251	-21,0
Porotos y frejoles para siembra		2.325	2.242	1.271	-43,3	4.681	4.408	3.915	-11,2
Trigo duro	10011000	0	0	0		0	0	0	
Cebada	10030000	390	390	375	-3,8	190	189	141	-25,4
Maíz para la siembra	10051000	73.394	72.158	74.850	3,7	176.154	172.667	154.342	-10,6
Sorgo de grano	10070010	0	0	13		1	1	18	
Habas de soja	12010010	3.285	3.143	12.622	301,6	4.759	4.561	24.960	447,3
Semilla de lino para siembra	12040010								
Semilla algodón para siembra	12072010								
Semilla de raps		1.943	1.943	7.134	267,2	3.708	3.705	20.912	464,4
Semilla de girasol para al siembra	12060010	3.059	2.514	2.468	-1,8	10.410	9.549	10.613	11,1
Semilla de sésamo para siembra	12074010	0	0	0		0	0	0	-100,0
Semilla de mostaza para siembra	12075010	2	0	0		5	0	0	
Semilla de cártamo para siembra	12079911	31	3	0		29	3	0	
Semilla de amapola para siembra	12079110								
Las demás semillas y frutos oleaginosos	12079900								
Semilla de remolacha azucarera	12091000	102	89	4		1.133	516	7	
Semilla forrajera para siembra		1.871	1.128	1.178	4,5	6.510	3.348	4.436	32,5
Semillas de hortalizas		1.711	1.224	2.403	96,4	61.959	48.015	68.435	42,5
Semillas de melón	12099920	16	16	24	51,6	3.424	3.338	5.956	78,4
Semillas de sandía	12099930	20	18	10	-43,2	4.842	4.600	4.901	6,5
Las demás semillas, frutos y esporas	12099990	39	28	3		622	492	405	-17,7
Semillas de plantas herbáceas	12093000	24	11	11	-0,2	14.907	9.461	10.771	13,8

Fuente: ODEPA con información del Servicio Nacional de Aduanas. * Cifras sujetas a revisión por informes de variación de valor (IVV).

Cuadro N° 14

Exportaciones de bulbos, flores de corte y musgos *

PRODUCTOS	Código SACH	Volumen (toneladas)				Valor (miles de US\$ FOB)			
		2008	Enero - julio			2008	Enero - julio		
			2008	2009	Var % 09/08		2008	2009	Var % 09/08
TOTAL AGRICOLA						6.827.981	4.672.780	3.890.464	-16,7
TOTAL FLORES/BULBOS/MUSGOS		12.587	2.502	2.437		37.656	10.043	9.685	-3,6
Bulbos en reposo vegetativo	06011000	11.062	1.445	2.036	40,9	31.003	5.850	7.636	30,5
Bulbos de liliium	06011011	10.183	867	1.287	48,4	26.989	3.361	3.458	2,9
Bulbos de tulipán	06011012	520	510	709		2.266	2.239	4.109	
Bulbos de cala	06011013	75	6	0	-93,8	633	17	26	59,5
Los demás bulbos	-	283	62	40		1.115	234	42	
Bulbos en vegetación o en flor	06012000	31	31	1		173	173	23	
Bulbos de liliium	06012011	0	0	0		0	0	23	
Bulbos de tulipán	06012012	31	31	0		169	169	1	
Los demás bulbos	-	0	0	0		3	3	0	
Flores de corte		426	257	143	-44,4	3.975	2.210	1.388	-37,2
Calas	06031960	72	29	29	-2,3	888	666	463	-30,6
Lilium	06031910	91	86	47	-45,4	558	518	269	-48,0
Peonias	06031930	85	29	20	-30,3	1.265	388	268	-31,0
Tulipán	06031920	9	4	6	35,7	127	71	47	-33,3
Limonium	06031950	0	0	0		0	0	0	
Claveles	06031200	8	0	8		14	0	13	
Orquídeas	06031300	0	0	0		0	0	0	
Otras flores de corte	-	163	108	34	-68,8	1.124	566	328	-42,1
Musgos y líquenes.	06041000	1.067	770	257	-66,6	2.505	1.811	637	-64,8

Fuente: ODEPA con información del Servicio Nacional de Aduanas. * Cifras sujetas a revisión por informes de variación de valor (IVV).

Cuadro N° 15

Exportaciones de hortalizas y tubérculos *

PRODUCTOS	Código SACH	Volumen (toneladas)				Valor (miles de US\$ FOB)			
		2008	Enero - julio			2008	Enero - julio		
			2008	2009	Var % 09/08		2008	2009	Var % 09/08
TOTAL AGRICOLA						6.827.981	4.672.780	3.890.464	-16,7
TOTAL HORTALIZAS Y TUBERCULOS		204.254	155.553	89.381	-42,5	240.744	153.832	117.460	-23,6
PRIMARIO		98.884	87.529	41.111	-53,0	48.607	41.533	20.782	-50,0
Achicorias, radicchios		2.184	2.184	1.331	-39,0	2.465	2.465	988	-59,9
Ajos		5.226	3.229	3.664	13,5	7.722	5.064	4.219	-16,7
Alcachofas									
Cebollas		88.697	80.153	33.861	-57,8	31.305	28.929	12.572	-56,5
Chalotes		30	30	20		101	101	17	
Espárragos		151	16	0	-98,5	251	48	1	-98,6
Judías		0	0	0	39,1	10	10	4	-60,0
Lechugas		10	6	3	-46,1	21	12	7	-42,4
Melones frescos		106	105	1	-99,1	118	117	2	-98,6
Orégano, fresco o seco		1.453	916	846	-7,7	4.653	2.959	2.249	-24,0
Papas, excepto para siembra		217	197	179	-9,2	135	112	72	-36,1
Pimenta fresca o refrigerada		38	36	31	-12,6	54	45	41	-9,3
Tomates		238	136	59	-56,7	227	151	62	-58,7
Zanahorias y nabos		53	51	120	136,1	1.218	1.214	49	-96,0
Otras hortalizas		483	472	997	111,5	329	306	500	63,7
INDUSTRIAL		105.369	68.024	48.270	-29,0	192.137	112.298	96.678	-13,9
Congelados		24.355	13.891	10.615	-23,6	56.963	25.713	27.448	6,7
Conservas		8.528	5.653	1.665	-70,6	34.006	19.428	14.098	-27,4
Deshidratados		5.534	3.769	2.892	-23,3	26.928	18.652	12.885	-30,9
Pastas pulpas y jugos		66.952	44.710	33.099	-26,0	74.240	48.505	42.248	-12,9

Fuente: ODEPA con información del Servicio Nacional de Aduanas. * Cifras sujetas a revisión por informes de variación de valor (IVV).

Cuadro N° 16

Exportaciones de vinos y alcoholes *

PRODUCTOS	Código SACH	Volumen (miles de litros)				Valor (miles de US\$ FOB)			
		2008	Enero - julio			2008	Enero - julio		
			2008	2009	Var % 09/08		2008	2009	Var % 09/08
TOTAL AGRICOLA						6.827.981	4.672.780	3.890.464	-16,7
TOTAL VINOS Y ALCOHOLES		599.069	333.100	363.750	9,2	1.396.837	769.142	745.271	-3,1
Vino con denominación de origen	22042110	326.992	178.204	192.417	8,0	1.095.474	607.185	573.204	-5,6
Vino Sauvignon Blanc	22042111	49.803	27.322	27.831	1,9	153.532	86.864	75.894	-12,6
Vino Chardonnay	22042112	36.727	20.269	18.538	-8,5	118.326	66.204	55.768	-15,8
Vino blanco mezclas	22042113	10.755	4.424	13.446	203,9	28.985	12.482	32.343	159,1
Los demás vinos blancos	22042119	3.041	1.554	1.822	17,2	10.652	5.466	4.950	-9,4
Vino Cabernet Sauvignon	22042121	92.018	52.820	44.172	-16,4	318.392	184.560	144.369	-21,8
Vino Merlot	22042122	41.970	24.455	21.359	-12,7	131.622	78.301	58.195	-25,7
Vino Carmenere	22042124	19.715	10.811	10.425	-3,6	70.177	38.198	36.275	-5,0
Vino Syrah	22042125	7.892	4.436	3.382	-23,8	33.681	18.779	12.722	-32,3
Vino Pinot Noir	22042126	4.753	2.992	2.458	-17,8	22.960	14.189	10.951	-22,8
Vino tinto mezclas	22042127	48.784	22.693	40.938	80,4	167.916	78.851	119.344	51,4
Los demás vinos tintos	22042129	3.045	1.552	1.966	26,7	16.358	8.900	8.567	-3,7
Los demás vinos con denominación	22042130	8.490	4.876	6.079	24,7	22.873	14.390	13.826	-3,9
Otros vinos y alcoholes		254.969	146.602	164.037	11,9	272.270	148.024	157.228	6,2
Los demás vinos	22042990	208.410	123.521	138.027	11,7	182.460	104.320	109.915	5,4
Los demás vinos capacidad inferior o igual a 2	22042190	43.591	21.978	24.972	13,6	78.936	39.817	43.215	8,5
Vino espumoso	22041000	2.728	976	908	-7,0	9.885	3.350	3.631	8,4
Pisco	22082010	240	127	130	2,7	989	538	468	-12,9
Otros	-	17.109	8.293	7.296	-12,0	29.093	13.932	14.838	6,5

Fuente: ODEPA con información del Servicio Nacional de Aduanas. * Cifras sujetas a revisión por informes de variación de valor (IVV).

Cuadro N° 17

Exportaciones pecuarias *

PRODUCTOS	Código SACH	Volumen (toneladas)				Valor (miles de US\$ FOB)			
		2008	Enero - julio			2008	Enero - julio		
			2008	2009	Var % 09/08		2008	2009	Var % 09/08
TOTAL PECUARIO						1.084.040	676.752	570.716	-15,7
PRIMARIO						88.712	62.851	60.107	-4,4
Aves vivas **		1.071.118	686.452	754.161	9,9	2.306	1.455	1.617	11,2
Equinos vivos **		890	238	252	5,9	5.538	2.608	3.783	45,0
Porcinos vivos **		390	0	278		492	0	328	
Lana sucia y lavada		3.351	2.930	3.306	12,8	8.683	7.884	6.320	-19,8
Miel natural		10.336	8.412	8.372	-0,5	29.775	23.783	24.459	2,8
Otros pecuarios						41.918	27.120	23.599	-13,0
INDUSTRIAL						995.328	613.901	510.610	-16,8
Lácteos						226.339	136.153	81.764	-39,9
Leche líquida		629	333	1.410	323,3	1.237	486	1.816	273,4
Leche en polvo descremada		4.694	1.455	53	-96,4	18.074	5.890	141	-97,6
Leche en polvo entera		14.528	8.107	9.918	22,3	66.755	40.703	34.431	-15,4
Yogur		29	21	24	16,7	23	12	21	74,9
Quesos		12.254	7.965	5.450	-31,6	55.809	37.069	15.971	-56,9
Leche condensada		34.100	22.003	13.514	-38,6	64.015	39.700	21.898	-44,8
Dulce de leche (manjar)		3.526	2.210	2.156	-2,5	5.741	3.669	3.016	-17,8
Otros						14.685	8.624	4.471	-48,2
Carnes y subproductos		212.880	127.190	146.399	15,1	611.165	384.099	363.677	-5,3
Carne bovina		4.505	2.776	2.629	-5,3	32.106	18.200	14.233	-21,8
Carne de ave		78.014	42.194	59.418	40,8	184.980	104.590	117.138	12,0
Carne ovina		4.473	3.412	4.566	33,8	23.965	18.681	20.730	11,0
Carne porcina		105.817	67.729	68.099	0,5	343.187	227.481	199.495	-12,3
Otras carnes y subproductos		20.070	11.080	11.687	5,5	26.928	15.147	12.080	-20,2
Otros productos pecuarios						157.824	93.650	65.169	-30,4
Embutidos y productos similares	16010000	3.880	2.397	2.257	-5,9	7.048	4.278	4.075	3.694,7
Otros						150.776	89.372	61.093	-31,6

Fuente: ODEPA con información del Servicio Nacional de Aduanas. * Cifras sujetas a revisión por informes de variación de valor (IVV). ** Unidades

Cuadro N°18

Exportaciones forestales *

PRODUCTOS	Código SACH	Volumen (toneladas)				Valor (miles de US\$ FOB)			
		2008	Enero - julio			2008	Enero - julio		
			2008	2009	Var % 09/08		2008	2009	Var % 09/08
TOTAL FORESTAL						4.830.070	2.928.103	2.024.143	-30,9
PRIMARIO						348.448	196.454	173.620	-11,6
Maderas en plaquitas		4.059.141	2.222.375	2.106.938	-5,2	338.508	190.748	169.484	-11,1
Coníferas		51.670	18.142	0		3.452	1.347	0	
No coníferas		4.007.471	2.204.232	2.106.938	-4,4	335.056	189.401	169.484	-10,5
Maderas en bruto (Metros cúbicos)		25.479	14.821	5.272	-64,4	5.495	3.170	1.033	-67,4
Coníferas		23.976	13.902	4.463	-67,9	4.582	2.617	748	-71,4
No coníferas		1.503	919	809	-12,0	913	553	285	-48,6
Otros forestales						4.445	2.535	3.103	22,4
INDUSTRIAL						4.481.621	2.731.650	1.850.522	-32,3
Celulosa		4.060.315	2.416.931	2.571.455	6,4	2.563.091	1.621.980	1.079.402	-33,5
Celulosa cruda conífera		317.648	194.794	198.830	2,1	166.486	103.720	74.344	-28,3
Celulosa cruda no conífera		0	0	0		0	0	0	
Celulosa Blanqueada semiblanqueada conífera		1.891.474	1.104.094	1.267.767	14,8	1.216.740	765.234	569.444	-25,6
Celulosa Blanqueada semiblanqueada no conífera		1.851.190	1.118.041	1.104.859	-1,2	1.179.862	753.024	435.614	-42,2
Otros		2	2	0		2	2	0	
Maderas Aserradas (Metros cúbicos)						742.053	450.023	230.754	-48,7
Madera aserrada conífera		5.369.872	2.209.781	1.326.508	-40,0	729.936	441.792	226.929	-48,6
Madera aserrada no conífera		64.044	27.857	23.755	-14,7	10.365	6.728	2.182	-67,6
Madera aserrada otras						1.753	1.503	1.643	9,3
Maderas elaboradas						1.024.250	584.535	459.256	-21,4
Maderas elaborada conífera						559.407	308.204	242.698	-21,3
Maderas elaborada no conífera						15.236	6.264	7.346	17,3
Maderas elaborada las demás						449.608	270.067	209.211	-22,5
Papel prensa (para periódico)		220.100	115.793	124.490	7,5	151.315	74.771	80.939	8,2
Otras forestales						912	341	172	-49,5

Fuente: ODEPA con información del Servicio Nacional de Aduanas. * Cifras sujetas a revisión por informes de variación de valor (IVV).

Cuadro N° 19

Importaciones de productos silvoagropecuarios

PRODUCTOS	Código	Volumen (toneladas)				Valor (miles de US\$ CIF)			
		2008	Enero - julio			2008	Enero - julio		
			2008	2009	Var % 09/08		2008	2009	Var % 09/08
TOTAL IMPORTACIONES						4.010.769	2.333.109	1.636.113	-29,9
PRIMARIO						1.251.133	682.355	399.866	-41,4
Maíz consumo	10059000	1.438.073	794.359	385.525	-51,5	398.999	223.964	76.720	-65,7
Trigo Blando	10019000	778.467	386.420	431.506	11,7	301.489	156.838	104.319	-33,5
Trigo Duro	10011000	13.947	2	4.968		8.040	1	1.592	
Cebada	10030000	72.900	62.792	68.698	9,4	32.253	27.989	14.999	-46,4
Habas de soja, incluso quebrantadas	12010000	133.009	101.087	14.852	-85,3	66.132	49.145	5.961	-87,9
Otros productos silvoagropecuarios	-	-	-	-	-	444.220	224.417	196.274	-12,5
INDUSTRIAL						2.759.636	1.650.754	1.236.247	-25,1
Arroz descascarillado	10062000	2.406	296	0		2.077	260	0	
Arroz blanqueado	10063000	92.817	58.401	56.760	-2,8	68.335	39.774	29.772	-25,1
Arroz partido	10064000	29.669	20.928	13.383	-36,1	17.065	11.951	4.760	-60,2
Harina de trigo	11010000	4.466	2.009	1.332	-33,7	1.890	612	482	-21,3
Aceite de Maravilla en bruto	15121110	1.813	556	1.114	100,3	3.292	1.016	1.573	54,7
Aceite de Maravilla refinado	15121910	3.851	2.502	5.520	120,7	6.984	4.861	6.497	33,6
Aceite de soja en bruto	15071000	54	0	0		45	0	0	
Aceite de soja refinado	15079000	4.132	1.211	1.661	37,2	6.325	1.728	2.026	17,3
Mezclas de aceites	15179000	275.963	189.385	129.295	-31,7	382.398	264.474	133.688	-49,5
Azúcar refinada	17019900	548.540	354.754	355.941	0,3	222.185	138.365	154.389	11,6
Leche en polvo descremada	-	7.069	4.960	3.147	-36,5	24.950	17.396	6.999	-59,8
Leche en polvo entera	-	416	311	1.110	257,4	1.944	1.453	2.389	64,4
Quesos	-	7.139	4.507	5.304	17,7	33.621	21.230	17.065	-19,6
Carne Bovina Refrigerada	-	86.840	47.180	58.456	23,9	419.427	218.997	205.640	-6,1
Carne Bovina Congelada	-	3.096	1.501	1.823	21,4	13.164	6.686	5.247	-21,5
Carne Porcina	-	2.854	2.116	2.142	1,2	7.728	5.738	5.259	-8,3
Carne Ave	-	24.477	14.793	17.158	16,0	41.444	25.102	23.131	-7,9
Otros productos silvoagropecuarios	-	-	-	-	-	1.506.761	891.110	637.332	-28,5

Fuente: ODEPA con información del Servicio Nacional de Aduanas.

Cuadro N° 20

Importaciones de insumos y maquinaria

PRODUCTOS	Código SACH	Volumen (toneladas)				Valor (miles de US\$ CIF)			
		2008	Enero - julio			2008	Enero - julio		
			2008	2009	Var % 09/08		2008	2009	Var % 09/08
INSUMOS						1.124.268	606.665	272.790	-55,0
Fertilizantes		1.045.509	623.725	311.002	-50,1	787.179	422.196	112.278	-73,4
Urea	-	492.926	257.297	142.664	-44,6	324.133	142.281	42.908	-69,8
Superfosfatos	-	100.796	84.373	56.865	-32,6	95.730	77.699	20.047	-74,2
Nitrato de Amonio	-	68.036	48.827	19.333	-60,4	38.412	21.918	9.294	-57,6
Fosfato Diamónico	-	75.584	33.386	3.143	-90,6	90.936	39.219	2.029	-94,8
Fosfato Monoamónico	-	87.767	67.792	19.285	-71,6	96.511	70.645	7.305	-89,7
Otros fertilizantes	-	220.401	132.051	69.712	-47,2	141.456	70.434	30.696	-56,4
Agroquímicos		32.545	18.964	18.039	-4,9	252.952	130.837	118.405	-9,5
Herbicidas	-	9.670	6.404	4.831	-24,6	64.903	43.108	35.952	-16,6
Fungicidas	-	3.911	2.071	1.784	-13,9	56.370	25.295	21.723	-14,1
Insecticidas	-	8.336	3.730	3.604	-3,4	91.432	38.115	31.635	-17,0
Otros agroquímicos	-	10.627	6.759	7.820	15,7	40.248	24.319	29.096	19,6
Medicamentos veterinarios		2.207	1.298	1.307	0,7	57.062	37.627	30.761	-18,2
Antibióticos	-	1.283	840	806	-4,0	11.896	7.443	6.751	-9,3
Vacunas	-	121	69	79	13,8	26.281	19.101	16.846	-11,8
Otros Insumos	-	803	389	422	8,4	18.885	11.083	7.165	-35,3
Otros Insumos						27.075	16.006	11.344	-29,1
Cuchillas y hojas cortantes, para madera y máquinas		500	294	242	-17,6	15.015	8.888	6.644	-25,2
Sacos y talegas		4.009	2.438	1.909	-21,7	12.060	7.118	4.700	-34,0
MAQUINARIA 1/						514.130	287.759	168.792	-41,3
Tractores		4.268	2.719	831	-69,4	107.091	65.790	22.907	-65,2
Cosechadoras-trilladoras		200	82	26	-68,3	9.278	2.938	2.388	-18,7
Sembradoras, plantadoras y transplantadoras		1.006	689	377	-45,3	8.827	6.009	2.137	-64,4
Otras maquinarias y herramientas						388.934	213.022	141.360	-33,6

FUENTE : ODEPA con información del Servicio Nacional de Aduanas. Nota: 1_/ Unidades