



Balanza comercial de productos silvoagropecuarios

Avance mensual enero a julio 2011

**Balanza comercial de productos silvoagropecuarios
Avance mensual enero - julio 2011**

Liliana Yáñez Barrios

Publicación de la Oficina de Estudios y Políticas Agrarias (Odepa)
del Ministerio de Agricultura, Gobierno de Chile

Director y Representante Legal
Gustavo Rojas Le-Bert

Se puede reproducir total o parcialmente citando la fuente

TABLA DE CONTENIDO

Cuadro	Descripción	Página
Nº 1	Balanza de productos silvoagropecuarios	4
Nº 2	Evolución de las exportaciones silvoagropecuarias por sector	5
Nº 3	Evolución de las importaciones silvoagropecuarias por sector	6
Nº 4	Balanza de productos silvoagropecuarios por clase y subsector	7
Nº 5	Balanza de productos silvoagropecuarios por zona económica	9
Nº 6	Exportación de productos silvoagropecuarios por país de destino	11
Nº 7	Importación de productos silvoagropecuarios por país de origen	12
Nº 8	Principales productos silvoagropecuarios exportados	13
Nº 9	Principales productos silvoagropecuarios importados	14
Nº 10	Principales rubros exportados	15
Nº 11	Exportaciones de frutas	16
Nº 12	Exportaciones de semillas para siembra	18
Nº 13	Exportaciones de bulbos, flores y musgos	19
Nº 14	Exportaciones de hortalizas y tubérculos	20
Nº 15	Exportaciones de vinos y alcoholes	21
Nº 16	Exportaciones pecuarias	22
Nº 17	Exportaciones forestales	23
Nº 18	Exportaciones de insumos y maquinaria	24
Nº 19	Importaciones de productos silvoagropecuarios	25
Nº 20	Importaciones de insumos y maquinaria	26

Gráfico	Descripción	Página
Nº 1	Balanza de productos silvoagropecuarios	4
Nº 2	Evolución de las exportaciones silvoagropecuarias	5
Nº 3	Evolución de las importaciones silvoagropecuarias	6
Nº 4	Exportaciones silvoagropecuarios por clase	8
Nº 5	Exportaciones silvoagropecuarios por subsector	8
Nº 6	Exportaciones de productos silvoagropecuarios por zona económica	10
Nº 7	Importaciones de productos silvoagropecuarios por zona económica	10
Nº 8	Exportación de productos silvoagropecuarios por país de destino	11
Nº 9	Importación de productos silvoagropecuarios por país de origen	12
Nº 10	Principales productos silvoagropecuarios exportados	13
Nº 11	Principales productos silvoagropecuarios importados	14
Nº 12	Principales rubros exportados	15

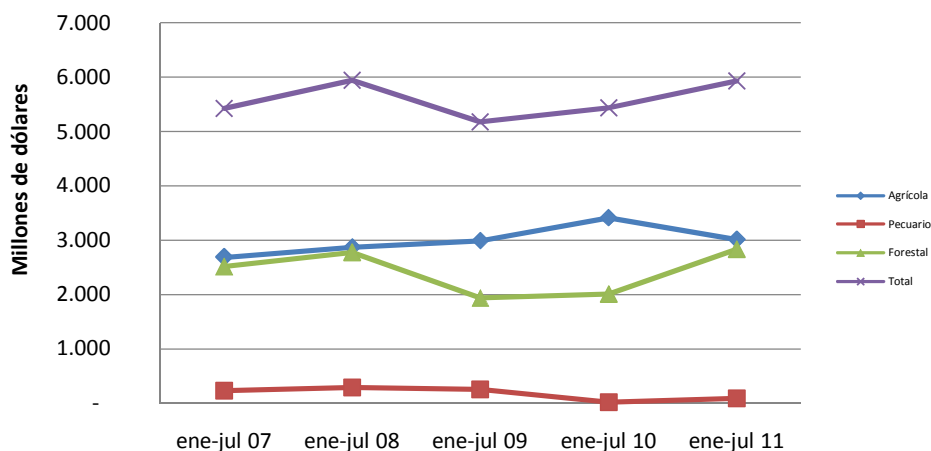
Las exportaciones que no son realizadas en la modalidad "a firme" pueden ser ajustadas de acuerdo al Informe de Variación de Valor (IVV), el cual afecta directamente a cada declaración de exportación en el mes en que fueron efectuadas. Por esta razón, las cifras de exportaciones pueden experimentar modificaciones cada vez que se aplican los IVV, ocasionando, eventualmente, el ajuste de los valores de exportación.

Cuadro N° 1
Balanza comercial de productos silvoagropecuarios por sector *
Chile - Mundo
Miles de dólares

Sector	2010	enero - julio		Variación	Participación
	ene-dic	2010	2011	2011-2010	2011
Exportaciones por sector					
Total	12.315.251	7.496.726	8.659.090	15,5%	
Agrícola	6.983.707	4.787.877	4.954.591	3,5%	57,2%
Pecuario	1.010.109	551.466	730.172	32,4%	8,4%
Forestal	4.321.435	2.157.383	2.974.327	37,9%	34,3%
Importaciones por sector					
Total	3.886.062	2.056.027	2.726.197	32,6%	
Agrícola	2.616.449	1.375.154	1.942.204	41,2%	71,2%
Pecuario	1.037.247	532.836	646.601	21,4%	23,7%
Forestal	232.366	148.037	137.392	-7,2%	5,0%
Balanza comercial de productos					
Total	8.429.189	5.440.699	5.932.893	9,0%	
Agrícola	4.367.258	3.412.723	3.012.387	-11,7%	50,8%
Pecuario	-27.138	18.630	83.571	348,6%	1,4%
Forestal	4.089.069	2.009.346	2.836.935	41,2%	47,8%

Fuente: ODEPA con información del Servicio Nacional de Aduanas;
 * Cifras sujetas a revisión por informes de variación de valor (IVV).

Grafico N° 1
Evolución balanza de productos silvoagropecuarios



Fuente: ODEPA con información del Servicio Nacional de Aduanas

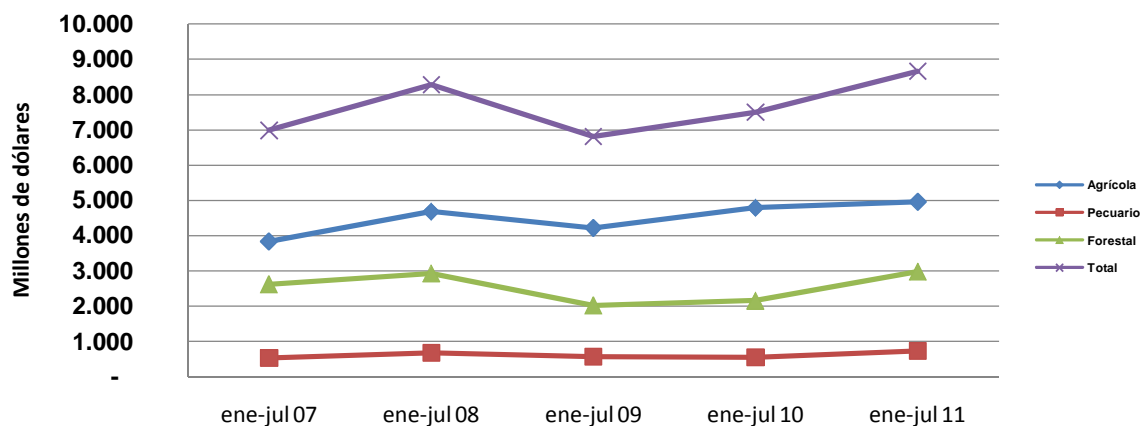
Cuadro N° 2
Evolución de las exportaciones silvoagropecuarias por sector*
Chile - Mundo
Miles de dólares

Sector	enero - julio				
	2007	2008	2009	2010	2011
Agrícola	3.842.029	4.678.840	4.221.334	4.787.877	4.954.591
Pecuario	527.289	676.752	570.716	551.466	730.172
Forestal	2.616.104	2.928.003	2.025.353	2.157.383	2.974.327
Total	6.985.422	8.283.595	6.817.403	7.496.726	8.659.090

Fuente: ODEPA con información del Servicio Nacional de Aduanas

* Cifras sujetas a revisión por informes de variación de valor (IVV).

Gráfico N° 2
Evolución de las exportaciones silvoagropecuarias



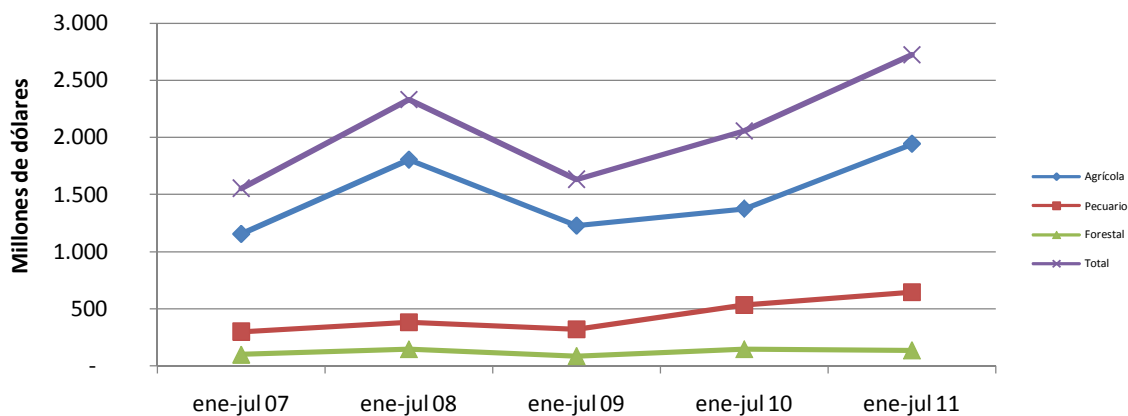
Fuente: ODEPA con información del Servicio Nacional de Aduanas

Cuadro N° 3
Evolución de las importaciones silvoagropecuarias por sector
Chile - Mundo
Miles de dólares

Sector	enero - julio				
	2007	2008	2009	2010	2011
Agrícola	1.155.022	1.804.434	1.227.836	1.375.154	1.942.204
Pecuario	300.751	381.919	318.738	532.836	646.601
Forestal	99.578	146.756	87.423	148.037	137.392
Total	1.555.351	2.333.108	1.636.006	2.056.027	2.726.197

Fuente: ODEPA con información del Servicio Nacional de Aduanas

Gráfico N° 3
Evolución de las importaciones silvoagropecuarias



Fuente: ODEPA con información del Servicio Nacional de Aduanas

Cuadro N° 4
Balanza comercial de productos silvoagropecuarios por clase y sector*
Chile - Mundo
Miles de dólares

Clase y sector	2010	enero - julio		Variación	Participación
	ene-dic	2010	2011	2011-2010	2011
Exportaciones por clase y sector					
Total silvoagropecuario	12.315.251	7.496.726	8.659.090	15,5%	
Productos primarios	4.462.840	3.429.202	3.413.257	-0,5%	39,4%
Agrícola	4.030.498	3.198.568	3.099.663	-3,1%	90,8%
Pecuario	90.688	55.928	66.600	19,1%	2,0%
Forestal	341.654	174.706	246.994	41,4%	7,2%
Productos industriales	7.852.409	4.067.524	5.245.832	29,0%	60,6%
Agrícola	2.953.209	1.589.309	1.854.927	16,7%	35,4%
Pecuario	919.420	495.538	663.572	33,9%	12,6%
Forestal	3.979.780	1.982.677	2.727.333	37,6%	52,0%
Importaciones por clase y sector					
Total silvoagropecuario	3.886.062	2.056.027	2.726.197	32,6%	
Productos primarios	797.993	397.380	530.402	33,5%	19,5%
Agrícola	758.588	377.340	503.156	33,3%	94,9%
Pecuario	23.192	12.468	17.652	41,6%	3,3%
Forestal	16.213	7.572	9.594	26,7%	1,8%
Productos industriales	3.088.070	1.658.647	2.195.794	32,4%	80,5%
Agrícola	1.857.862	997.814	1.439.048	44,2%	65,5%
Pecuario	1.014.055	520.368	628.949	20,9%	28,6%
Forestal	216.153	140.465	127.797	-9,0%	5,8%
Balanza comercial de productos					
Total silvoagropecuario	8.429.189	5.440.699	5.932.893	9,0%	
Productos primarios	3.664.847	3.031.822	2.882.855	-4,9%	48,6%
Agrícola	3.271.910	2.821.228	2.596.507	-8,0%	90,1%
Pecuario	67.496	43.460	48.948	12,6%	1,7%
Forestal	325.441	167.134	237.400	42,0%	8,2%
Productos industriales	4.764.339	2.408.877	3.050.038	26,6%	51,4%
Agrícola	1.095.347	591.495	415.879	-29,7%	13,6%
Pecuario	-94.635	-24.830	34.623	-239,4%	1,1%
Forestal	3.763.627	1.842.212	2.599.536	41,1%	85,2%

Fuente: ODEPA con información del Servicio Nacional de Aduanas

* Cifras sujetas a revisión por informes de variación de valor (IVV).

Gráfico Nº 4
Exportaciones silvoagropecuarias por clase
Participación enero - julio de 2011

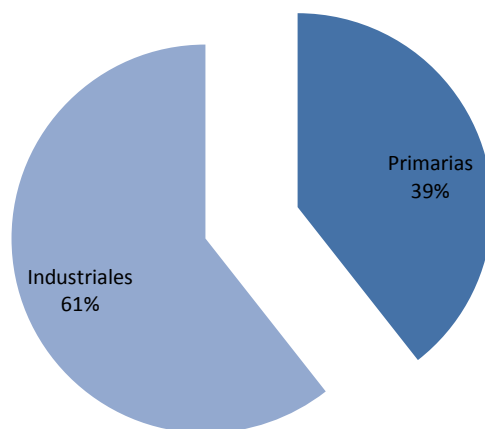
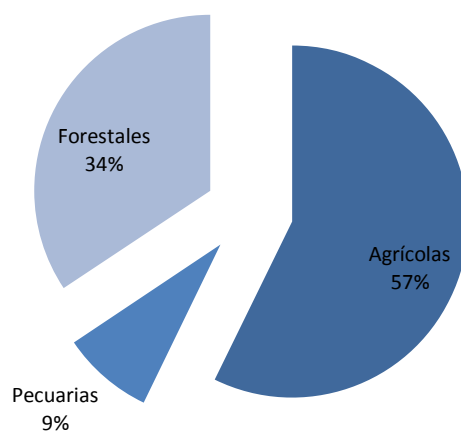


Gráfico Nº 5
Exportaciones silvoagropecuarias por sector
Participación enero - julio de 2011

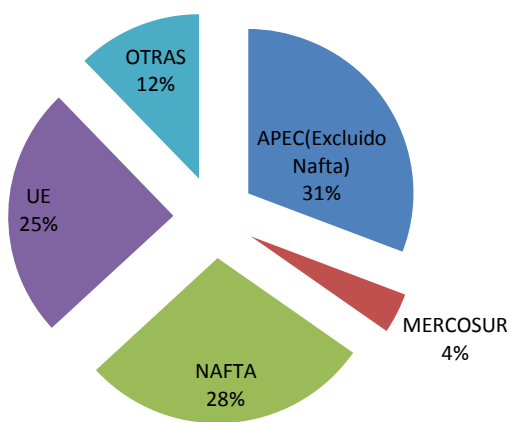


Cuadro N°5				
Balanza de productos silvoagropecuarios por zona económica *				
Miles de dólares				
Zona económica		Exportaciones	Importaciones	Saldo
APEC (Excluido NAFTA)				
	2010	3.579.655	203.925	3.375.730
	enero - julio 2010	2.024.543	99.478	1.925.065
	enero - julio 2011	2.662.649	160.209	2.502.440
	Var. (%) 2011/2010	31,5	61,0	30,0
UE (25)				
	2010	2.996.002	318.157	2.677.845
	enero - julio 2010	1.832.908	177.755	1.655.153
	enero - julio 2011	2.130.641	237.069	1.893.572
	Var. (%) 2011/2010	16,2	33,4	14,4
MERCOSUR				
	2010	563.444	2.298.599	-1.735.155
	enero - julio 2010	307.208	1.209.724	-902.516
	enero - julio 2011	340.655	1.476.193	-1.135.538
	Var. (%) 2011/2010	10,9	22,0	25,8
NAFTA				
	2010	3.721.523	581.817	3.139.706
	enero - julio 2010	2.520.259	312.041	2.208.218
	enero - julio 2011	2.464.600	426.158	2.038.442
	Var. (%) 2011/2010	-2,2	36,6	-7,7
Otras				
	2010	1.454.627	483.564	971.063
	enero - julio 2010	811.808	257.029	554.779
	enero - julio 2011	1.060.545	426.568	633.977
	Var. (%) 2011/2010	30,6	66,0	14,3
Balanza comercial de productos				
	2010	12.315.251	3.886.062	8.429.189
	enero - julio 2010	7.496.726	2.056.027	5.440.699
	enero - julio 2011	8.659.090	2.726.197	5.932.893
	Var. (%) 2011/2010	15,5	32,6	9,0

Fuente: ODEPA con información del Servicio Nacional de Aduanas.

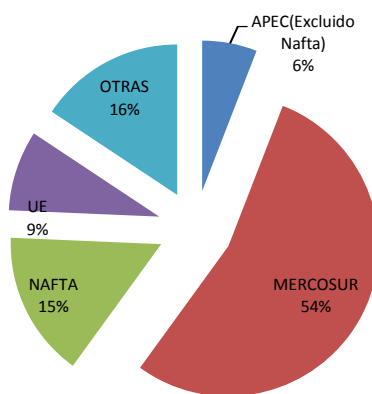
* Cifras sujetas a revisión por informes de variación de valor (IVV).

Gráfico N° 6
Exportación de productos silvoagropecuarios por zona económica
Participación enero- julio de 2011



Fuente: ODEPA con información del Servicio Nacional de Aduanas

Gráfico N° 7
Importación de productos silvoagropecuarios por zona económica
Participación enero - julio de 2011



Fuente: ODEPA con información del Servicio Nacional de Aduanas

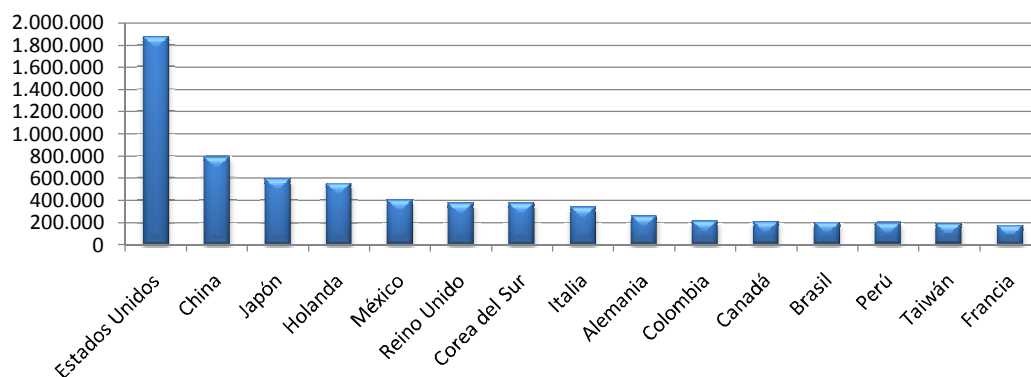
Cuadro N°6
Exportación de productos silvoagropecuarios por país de destino*
Miles de dólares FOB

País	2010	enero - julio		Variación	Participación
	ene-dic	2010	2011	2011-2010	2011
Estados Unidos	2.806.631	1.995.565	1.866.347	-6,5%	21,6%
China	944.794	470.546	782.442	66,3%	9,0%
Japón	787.504	429.325	587.092	36,7%	6,8%
Holanda	741.791	471.476	549.108	16,5%	6,3%
México	641.122	351.885	396.285	12,6%	4,6%
Reino Unido	550.665	349.256	371.024	6,2%	4,3%
Corea del Sur	530.872	312.014	368.178	18,0%	4,3%
Italia	438.677	233.804	332.350	42,1%	3,8%
Alemania	361.846	209.257	254.927	21,8%	2,9%
Colombia	299.001	152.900	210.049	37,4%	2,4%
Canadá	273.769	172.810	201.969	16,9%	2,3%
Brasil	336.354	186.220	197.957	6,3%	2,3%
Perú	314.560	159.843	188.718	18,1%	2,2%
Taiwán	253.026	152.602	181.106	18,7%	2,1%
Francia	224.422	142.817	165.047	15,6%	1,9%
Otros países	2.810.215	1.706.406	2.006.491	17,6%	23,2%
TOTAL	12.315.251	7.496.726	8.659.090	15,5%	100,0%

Fuente: ODEPA con información del Servicio Nacional de Aduanas.

* Cifras sujetas a revisión por informes de variación de valor (IVV).

Gráfico N° 8
Exportación de productos silvoagropecuarios por país de destino
Miles de dólares enero - julio de 2011



Fuente: ODEPA con información del Servicio Nacional de Aduanas

Cuadro N°7

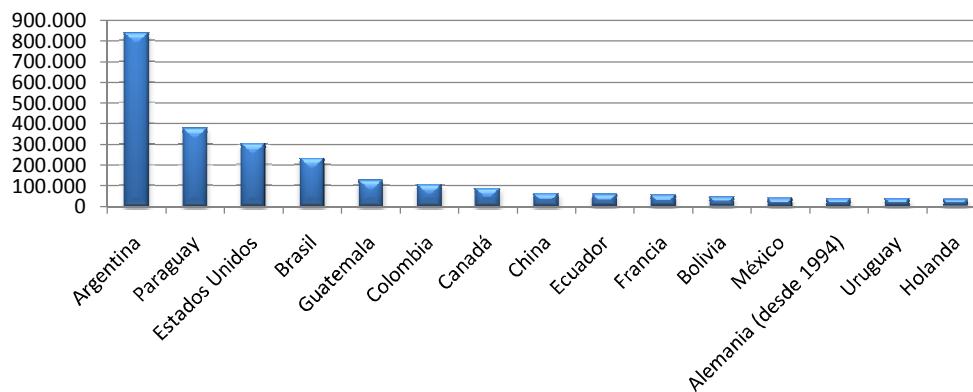
Importación de productos silvoagropecuarios por país de origen *

Miles de dólares CIF

País	2010	enero - julio		Variación	Participación
	ene-dic	2010	2011	2011-2010	2011
Argentina	1.278.314	701.524	834.205	18,9%	30,6%
Paraguay	602.013	300.490	377.930	25,8%	13,9%
Estados Unidos	449.703	238.178	301.134	26,4%	11,0%
Brasil	342.176	166.058	229.154	38,0%	8,4%
Guatemala	77.701	50.491	126.180	149,9%	4,6%
Colombia	129.363	58.614	105.374	79,8%	3,9%
Canadá	92.515	55.015	87.395	58,9%	3,2%
China	84.485	43.088	61.637	43,0%	2,3%
Ecuador	89.941	48.130	56.008	16,4%	2,1%
Francia	60.530	39.225	52.426	33,7%	1,9%
Bolivia	70.280	38.648	44.165	14,3%	1,6%
México	39.599	18.848	37.629	99,6%	1,4%
Alemania (desde 1994)	64.465	40.825	37.106	-9,1%	1,4%
Uruguay	76.095	41.651	34.904	-16,2%	1,3%
Holanda	39.243	20.980	30.972	47,6%	1,1%
Otros países	389.637	194.260	309.979	59,6%	11,4%
TOTAL	3.886.062	2.056.027	2.726.197	32,6%	100,0%

Fuente: ODEPA con información del Servicio Nacional de Aduanas.

Gráfico N° 9

Importación de productos silvoagropecuarios por país de origen
Miles de dólares enero - julio de 2011

Fuente: ODEPA con información del Servicio Nacional de Aduanas

Cuadro N°8
Principales productos silvoagropecuarios exportados*

Producto	Código SACH	Miles de dólares FOB			Variación 2011-2010	Participación 2011
		2010	enero - julio			
		ene-dic	2010	2011		
Uvas frescas	08061000	1.306.974	1.254.502	1.121.029	-10,6%	12,9%
Pasta química de coníferas a la sosa semiblanqueada	47032100	1.136.242	583.387	786.238	34,8%	9,1%
Pasta química de maderas distintas a las coníferas	47032900	1.052.828	492.969	722.140	46,5%	8,3%
Vino con denominación de origen	22042110	1.186.463	634.325	708.858	11,7%	8,2%
Manzanas frescas	08081000	624.931	482.412	468.022	-3,0%	5,4%
Arándanos	08104000	307.722	245.757	255.447	3,9%	3,0%
Madera simplemente aserrada (desde 2007)	44071012	355.968	178.209	250.103	40,3%	2,9%
Las demás maderas en plaquitas o partículas no coníferas	44012200	334.828	171.761	241.019	40,3%	2,8%
Las demás maderas contrachapadas	44123910	328.409	164.385	228.544	39,0%	2,6%
Las demás carnes porcinas congeladas	02032900	297.842	165.944	208.101	25,4%	2,4%
Pasta química de coníferas a la sosa cruda	47031100	195.295	79.253	166.017	109,5%	1,9%
Maíz para la siembra	10051000	166.036	151.584	144.830	-4,5%	1,7%
Cerezas frescas	08092000	227.855	142.236	134.579	-5,4%	1,6%
Kiwis frescos	08105000	149.354	107.981	114.688	6,2%	1,3%
Trozos y despojos comestibles de gallo o gallina, congelados	02071400	167.245	81.132	110.719	36,5%	1,3%
Los demás productos		4.477.257	2.560.888	2.998.757	17,1%	34,6%
TOTAL		12.315.251	7.496.726	8.659.090	15,5%	100,0%

Fuente: ODEPA con información del Servicio Nacional de Aduanas.

* Cifras sujetas a revisión por informes de variación de valor (IVV).

Gráfico N° 10
Principales productos silvoagropecuarios exportados
Miles de dólares enero - julio de 2011



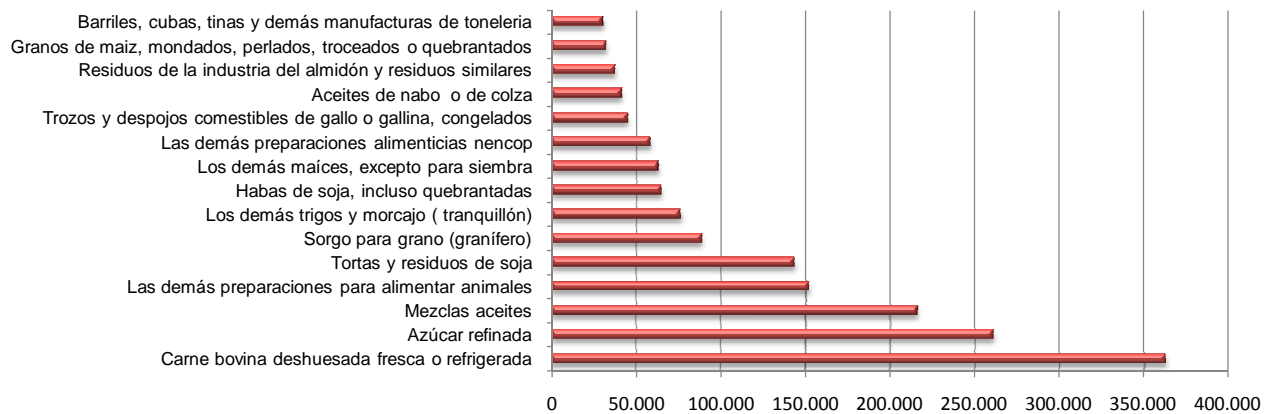
Fuente: ODEPA con información del Servicio Nacional de Aduanas

Cuadro N°9
Principales productos silvoagropecuarios importados

Producto	Código SACH	Miles de dólares CIF			Variación 2011-2010	Participación 2011
		2010 ene-dic	enero - julio 2011			
Carne bovina deshuesada fresca o refrigerada	02013000	675.536	325.796	362.921	11,4%	13,3%
Azúcar refinada	17019900	257.431	139.611	261.142	87,0%	9,6%
Mezclas aceites	15179000	269.643	146.948	216.442	47,3%	7,9%
Las demás preparaciones para alimentar animales	23099090	241.272	138.399	152.083	9,9%	5,6%
Tortas y residuos de soja	23040000	170.216	84.399	143.395	69,9%	5,3%
Sorgo para grano (granífero)	10070000	110.989	44.767	88.695	98,1%	3,3%
Los demás trigos y morcajo (tranquillón)	10019000	152.152	69.614	76.063	9,3%	2,8%
Habas de soja, incluso quebrantadas	12010000	27.772	2.629	64.487	2352,9%	2,4%
Los demás maíces, excepto para siembra	10059000	138.588	71.200	62.976	-11,6%	2,3%
Las demás preparaciones alimenticias nencop	21069090	83.168	44.992	58.144	29,2%	2,1%
Trozos y despojos comestibles de gallo o gallina, congelados	02071400	62.336	39.892	44.723	12,1%	1,6%
Aceites de nabo o de colza	15141100	2.256	2.195	41.172	1775,7%	1,5%
Residuos de la industria del almidón y residuos similares	23031000	41.506	24.659	37.409	51,7%	1,4%
Granos de maíz, mondados, perlados, troceados o quebrantados	11042300	37.992	19.207	32.223	67,8%	1,2%
Barriles, cubas, tinas y demás manufacturas de tonelería	44160000	29.998	26.272	29.855	13,6%	1,1%
Los demás productos		1.585.206	875.445	1.054.467	20,4%	38,7%
TOTAL		3.886.062	2.056.027	2.726.197	32,6%	100,0%

Fuente: ODEPA con información del Servicio Nacional de Aduanas.

Gráfico N° 11
Principales productos silvoagropecuarios importados
Miles de dólares enero - julio de 2011



Fuente: ODEPA con información del Servicio Nacional de Aduanas

Cuadro N° 10

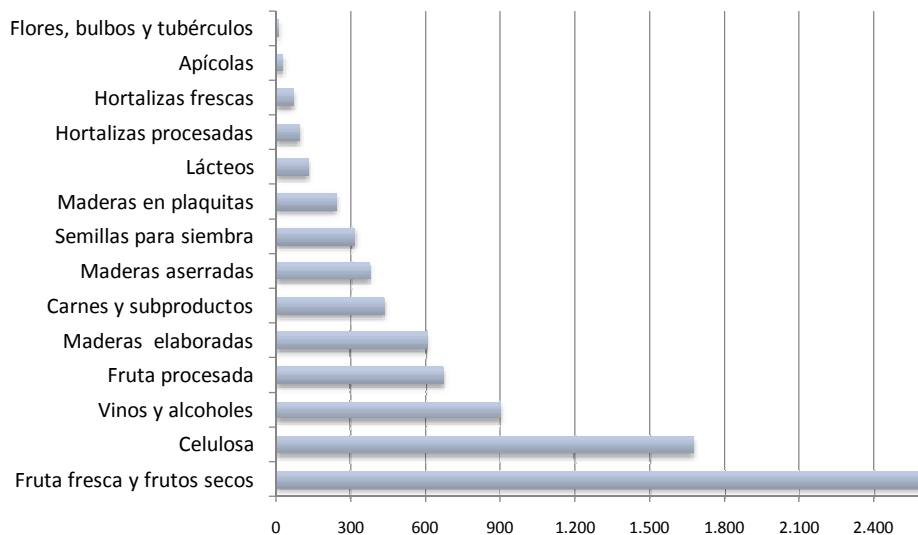
Principales rubros exportados

Rubro	Volumen (toneladas/miles de litros ¹)				Valor (miles de US\$ FOB)*				
	2010	enero - julio			2010	enero - julio			Partc. 2011
		2010	2011	Var % 11/10		2010	2011	Var % 11/10	
Exportaciones totales					12.315.251	7.496.726	8.659.090	15,5%	
Fruta fresca y frutos secos	2.468.209	1.982.195	2.143.699	8,1%	3.509.764	2.800.561	2.662.059	-4,9%	30,7%
Celulosa	3.353.101	1.668.799	2.244.721	34,5%	2.384.365	1.155.609	1.674.395	44,9%	19,3%
Vinos y alcoholes	736.534	417.516	343.705	-17,7%	1.562.927	837.275	898.800	7,3%	10,4%
Fruta procesada	535.389	300.079	348.033	16,0%	909.857	499.297	670.198	34,2%	7,7%
Maderas elaboradas	-	-	-	-	925.575	490.032	602.769	23,0%	7,0%
Carnes y subproductos	217.154	118.011	133.775	13,4%	623.303	334.850	434.674	29,8%	5,0%
Maderas aserradas	-	-	-	-	547.357	276.957	369.911	33,6%	4,3%
Semillas para siembra	82.804	76.147	69.602	-8,6%	359.180	298.292	313.471	5,1%	3,6%
Maderas en plaquitas	4.614.908	2.384.514	3.013.799	26,4%	334.828	171.761	241.019	40,3%	2,8%
Lácteos	67.175	38.760	44.967	16,0%	159.100	91.920	127.093	38,3%	1,5%
Hortalizas procesadas	132.994	72.367	68.591	-5,2%	187.710	97.829	93.943	-4,0%	1,1%
Hortalizas frescas	95.070	91.871	92.691	0,9%	64.408	57.482	64.994	13,1%	0,8%
Apícolas	8.601	6.266	6.560	4,7%	28.986	20.899	24.454	17,0%	0,3%
Flores, bulbos y tubérculos	12.207	2.136	1.750	-18,0%	37.270	8.515	7.815	-8,2%	0,1%

Fuente: ODEPA con información del Servicio Nacional de Aduanas. * Cifras sujetas a revisión por informes de variación de valor (IVV).

Nota 1: volumen de vinos y alcoholes en miles de litros.

Gráfico N° 12
Principales rubros exportados
Millones de dólares enero - julio de 2011



Fuente: ODEPA con información del Servicio Nacional de Aduanas

Cuadro N°11

Exportaciones de frutas *

Productos	Código SACH	Volumen (toneladas)				Valor (miles de US\$ FOB)			
		2010	enero - julio			2010	enero - julio		
			2010	2011	Var %11/10		2010	2011	Var %11/10
Total Agrícola						6.983.707	4.787.877	4.954.591	3,5
Total Frutas		3.003.598	2.282.274	2.491.733	9,2	4.419.621	3.299.858	3.332.257	1,0
Primario		2.468.209	1.982.195	2.143.699	8,1	3.509.764	2.800.561	2.662.059	-4,9
Fruta fresca		2.437.748	1.963.252	2.116.881	7,8	3.301.112	2.685.854	2.518.999	-6,2
Uvas	08061000	781.085	762.979	828.406	8,6	1.306.974	1.254.502	1.121.029	-10,6
Manzanas	08081000	837.149	637.197	662.427	4,0	624.931	482.412	468.022	-3,0
Kiwis	08105000	181.870	135.284	134.569	-0,5	149.354	107.981	114.688	6,2
Aguacates (paltas)	08044000	107.922	47.238	26.484	-43,9	173.604	62.179	55.770	-10,3
Ciruelas	08094010	74.399	73.498	99.975	36,0	111.384	110.146	108.457	-1,5
Peras	08082010	116.281	101.782	119.622	17,5	106.949	94.257	97.857	3,8
Arándanos	08104000	55.011	43.006	56.667	31,8	307.722	245.757	255.447	3,9
Nectarines	08093010	55.203	50.494	57.220	13,3	77.394	70.924	63.719	-10,2
Melocotones (duraznos)	08093020	36.636	32.233	33.425	3,7	49.180	42.511	33.195	-21,9
Frambuesas	08102000	580	543	339	-37,6	3.574	3.452	1.999	-42,1
Limonas	08055010	44.968	21.274	20.387	-4,2	43.651	21.548	16.671	-22,6
Mandarinas, clementinas	08052000	39.722	22.223	21.958	-1,2	46.451	24.927	19.787	-20,6
Cerezas	08092000	44.112	23.020	36.449	58,3	227.855	142.236	134.579	-5,4
Naranjas	08051000	52.733	5.325	7.372	38,4	50.231	5.905	6.135	3,9
Otros	-	10.076	7.156	11.582	61,9	21.857	17.118	21.645	26,4
Frutos secos		30.461	18.944	26.818	41,6	208.652	114.707	143.060	24,7
Almendras con cáscara, frescas o secas.	08021100	444	390	232	-40,4	1.868	1.638	983	-40,0
Almendras sin cáscara	08021200	6.245	3.436	3.005	-12,6	39.344	20.586	18.012	-12,5
Avellanas con cáscara, frescas o secas	08022100	2.203	2.104	4.812	128,8	6.422	6.114	12.104	98,0
Avellanas sin cáscara, frescas o secas.	08022200	48	36	18	-48,6	316	232	141	-39,4
Castañas, frescas o secas, incluso sin cáscara	08024000	124	124	422	241,6	108	108	544	404,7
Los demás cocos, excepto secos	08011900	1	1	4	694,3	14	7	8	22,7
Nueces de brasil, sin cáscara	08012200	0	0	2		0	0	2	
Nueces de marañón (mery, cajuil o anacardc	08013100	180	115	0	-100,0	840	554	0	-100,0
Nueces de marañón (mery, cajuil o anacardc	08013200	0	0	1		0	0	1	
Nueces de nogal con cáscara	08023100	12.833	9.235	14.881	61,1	56.876	42.261	67.822	60,5
Nueces de nogal sin cáscara	08023200	8.379	3.503	3.437	-1,9	102.826	43.187	43.400	0,5
Pistachos, frescos o secos, incluso sin cáscara	08025000	3	2	3	83,3	34	16	37	130,9
Los demás frutos de cáscara, frescos o secos	08029000	1	0	1	5,0	5	4	7	78,6

Fuente: ODEPA con información del Servicio Nacional de Aduanas. * Cifras sujetas a revisión por informes de variación de valor (IVV).

Cuadro N° 11 (continuación)

Exportaciones de frutas *

Productos	Código SACH	Volumen (toneladas)				Valor (miles de US\$ FOB)			
		2010	enero - julio			2010	enero - julio		
			2010	2011	Var %11/10		2010	2011	Var %11/10
Industrial		535.389	300.079	348.033	16,0	909.857	499.297	670.198	34,2
Compotas		124.729	71.430	88.846	24,4	103.724	57.516	89.465	55,5
Damascos		696	647	1.230	90,2	681	629	1.409	123,8
Duraznos		41.121	27.472	32.102	16,9	35.413	22.903	34.114	48,9
Las demás confituras, jaleas y mermeladas, puré y pastas de		82.905	43.307	55.514	28,2	67.617	33.976	53.936	58,7
Otras		6	4	1	-85,5	12	8	7	-19,5
Congelados		105.337	76.622	91.935	20,0	227.252	163.359	234.910	43,8
Frambuesas		45.947	33.232	37.629	13,2	131.708	97.814	98.125	0,3
Frutillas		21.704	16.692	10.641	-36,3	30.134	21.837	18.539	-15,1
Moras		14.836	11.495	12.225	6,4	19.992	15.577	27.044	73,6
Zarzamoras, mora-frambuesa y grosellas		2.716	1.385	1.556	12,3	6.049	2.764	4.555	64,8
Las demás		20.134	13.818	29.884	116,3	39.371	25.367	86.647	241,6
Conservas		78.850	39.710	51.486	29,7	110.953	58.351	81.187	39,1
Aceitunas		2.795	1.949	1.004	-48,5	5.186	3.261	2.351	-27,9
Cerezas		4.500	2.596	3.245	25,0	11.910	6.630	9.352	41,1
Damascos		76	70	137	96,3	95	87	183	109,8
Duraznos		60.858	29.392	38.905	32,4	70.742	35.684	50.986	42,9
Otras frutas preparadas o conservadas		1.987	1.422	1.763	24,0	3.967	2.660	3.908	46,9
Frutos de cáscara y semillas, incluidas las mezclas, conserva		1.189	745	765	2,8	8.722	5.198	5.794	11,5
Mezclas preparadas o conservadas		7.060	3.392	5.430	60,1	9.542	4.588	8.113	76,8
Peras		199	78	73	-5,9	228	96	126	31,6
Otras conservas		188	67	163	142,7	562	147	375	154,8
Deshidratados		143.836	71.277	61.738	-13,4	327.723	155.137	151.783	-2,2
Ciruelas secas		67.172	34.088	25.923	-24,0	125.522	61.555	49.379	-19,8
Manzanas		6.424	2.768	2.892	4,5	32.381	13.869	16.169	16,6
Mosquetas		6.339	3.136	3.196	1,9	24.714	12.125	12.622	4,1
Pasas		63.545	31.051	29.408	-5,3	141.182	64.952	69.560	7,1
Otros deshidratados		356	234	319	36,5	3.924	2.636	4.053	53,7
Extracción de aceites		3.357	1.229	2.320	88,8	17.232	7.683	11.525	50,0
Aceite de oliva, virgen		3.022	1.035	2.139	106,7	12.173	4.822	8.755	81,6
Aceite de rosa mosqueta y sus fracciones		322	190	160	-15,9	4.988	2.836	2.670	-5,8
Otros		13	4	21	463,6	70	25	100	291,7
Jugos		74.803	37.195	49.277	32,5	111.578	51.063	94.373	84,8
Manzanas		37.732	18.581	34.957	88,1	39.847	18.337	62.130	238,8
Uva (Incluido el mosto)		36.920	18.482	14.227	-23,0	71.484	32.505	32.045	-1,4
Otros		151	132	93	-29,5	248	221	198	-10,8
Otras frutas		4.477	2.617	2.432	-7,1	11.395	6.187	6.956	12,4

Fuente: ODEPA con información del Servicio Nacional de Aduanas. * Cifras sujetas a revisión por informes de variación de valor (IVV).

Cuadro N° 12

Exportaciones de semillas para siembra *

Productos	Código SACH	Volumen (toneladas)				Valor (miles de US\$ FOB)			
		2010	enero - julio			2010	enero - julio		
			2010	2011	Var %11/10		2010	2011	Var %11/10
Total Agrícola						6.983.707	4.787.877	4.954.591	3,5
Total Semillas		82.804	76.147	69.602	-8,6	359.180	298.292	313.471	5,1
Papas	7011000	969	894	288	-67,8	1.084	1.005	340	-66,2
Porotos y frejoles para siembra		2.206	1.566	2.031	29,7	6.745	4.130	6.186	49,8
Trigo duro	10011000	0	0	1		0	0	3	
Cebada	10030000	610	365	426	16,8	236	137	204	48,6
Maíz para la siembra	10051000	56.901	52.470	45.941	-12,4	166.036	151.584	144.830	-4,5
Sorgo de grano	10070010	22	22	0	-100,0	70	70	0	-100,0
Habas de soja	12010010	12.778	12.616	10.717	-15,1	26.000	25.573	20.099	-21,4
Semilla de lino para siembra	12040010								
Semilla algodón para siembra	12072010								
Semilla de raps		3.343	3.296	6.390	93,9	9.666	9.566	16.761	75,2
Semilla de girasol para al siembra	12060010	2.169	2.037	1.363	-33,1	10.267	9.426	5.444	-42,2
Semilla de sésamo para siembra	12074010								
Semilla de mostaza para siembra	12075010	0	0	1		0	0	21	
Semilla de cártamo para siembra	12079911	0	0	8	5.002,5	0	0	15	3.028,6
Semilla de amapola para siembra	12079110								
Las demás semillas y frutos oleaginosos	12079900								
Semilla de remolacha azucarera	12091000	99	99	82	-17,3	655	655	560	-14,5
Semilla forrajera para siembra		1.194	827	933	12,8	2.958	1.980	3.381	70,7
Semillas de hortalizas		2.317	1.781	1.245	-30,1	104.165	72.401	88.995	22,9
Semillas de melón	12099920	16	13	17	26,2	5.268	3.568	4.720	32,3
Semillas de sandía	12099930	31	21	26	25,2	7.342	5.824	6.900	18,5
Las demás semillas, frutos y esporas	12099990	121	120	112	-6,5	939	851	1.007	18,3
Semillas de plantas herbáceas	12093000	28	18	20	12,0	17.749	11.522	14.004	21,5

Fuente: ODEPA con información del Servicio Nacional de Aduanas. * Cifras sujetas a revisión por informes de variación de valor (IVV).

Cuadro N°13

Exportaciones de bulbos, flores de corte y musgos *

Productos	Código SACH	Volumen (toneladas)				Valor (miles de US\$ FOB)			
		2010	enero - julio		2010	enero - julio		Var %11/10	
			2010	2011		2010	2011		
Total Agrícola									
Total Flores/Bulbos/Musgos		12.207	2.136	1.750	-18,0	6.983.707	4.787.877	4.954.591	3,5
Bulbos en reposo vegetativo		11.734	1.878	1.630	-13,2	33.124	6.605	6.549	-0,9
Bulbos de liliium	06011000	10.627	864	656	-24,1	28.232	2.463	2.568	4,3
Bulbos de tulipán	06011011	967	967	974	0,7	4.089	4.089	3.974	-2,8
Bulbos de cala	06011012	93	1	0	-95,6	779	36	1	-97,3
Los demás bulbos	06011013	48	46	0	-99,2	24	18	5	-72,5
Bulbos en vegetación o en flor		1	1	0	-100,0	25	25	0	-100,0
Bulbos de liliium	06012000	1	1	0	-100,0	25	25	0	-100,0
Bulbos de tulipán	06012011								
Los demás bulbos	06012012								
Flores de corte		259	97	98	0,6	3.637	1.468	1.220	-16,9
Calas	06031960	29	10	4	-62,0	385	230	79	-65,8
Lilium	06031910	1	1	1	97,0	5	5	11	99,9
Peonias	06031930	132	42	23	-46,4	1.843	538	364	-32,4
Tulipán	06031920	8	4	1	-86,0	150	65	10	-84,1
Claveles	06031200								
Orquídeas	06031300								
Otras flores de corte	-	89	41	70	70,5	1.253	631	756	19,9
Musgos y líquenes.		212	160	22	-86,1	485	418	47	-88,7
	06041000								

Fuente: ODEPA con información del Servicio Nacional de Aduanas. * Cifras sujetas a revisión por informes de variación de valor (IVV).

Cuadro N°14

Exportaciones de hortalizas y tubérculos *

Productos	Código SACH	Volumen (toneladas)				Valor (miles de US\$ FOB)			
		2010	enero - julio			2010	enero - julio		
			2010	2011	Var %11/10		2010	2011	Var %11/10
Total Agrícola						6.983.707	4.787.877	4.954.591	3,5
Total Hortalizas y Tubérculos		228.064	164.238	161.283	-1,8	252.118	155.311	158.937	2,3
Primario		95.070	91.871	92.691	0,9	64.408	57.482	64.994	13,1
Achicorias, radicchios		1.273	1.273	1.353	6,4	1.138	1.138	1.325	16,4
Ajos		6.156	4.413	6.874	55,8	18.692	13.552	22.083	62,9
Cebollas		83.968	83.085	82.467	-0,7	40.122	39.611	37.650	-5,0
Chalotes		0	0	6	14.004,5	1	0	17	6.233,3
Espárragos		117	0	0	86,6	260	0	0	82,1
Judías		1	1	1	-42,9	20	20	17	-13,4
Lechugas		10	6	4	-26,5	11	7	6	-17,9
Melones frescos		1	1	2	69,5	3	2	4	96,7
Orégano, fresco o seco		958	612	631	3,0	2.566	1.686	1.807	7,2
Papas, excepto para siembra		789	787	197	-75,0	213	211	45	-78,8
Pimientos frescos o refrigerados		79	74	161	118,3	132	118	1.593	1.252,8
Tomates		790	784	11	-98,6	619	609	16	-97,4
Zanahorias y nabos		5	2	327	14.276,8	10	3	88	2.662,6
Otras hortalizas		922	833	657	-21,1	621	524	345	-34,3
Industrial		132.994	72.367	68.591	-5,2	187.710	97.829	93.943	-4,0
Congelados		22.278	11.239	12.138	8,0	45.179	21.509	25.167	17,0
Conservas		11.698	4.025	3.909	-2,9	24.871	7.414	6.527	-12,0
Deshidratados		3.138	1.942	2.028	4,5	17.200	10.246	11.356	10,8
Pastas pulpas y jugos		95.880	55.161	50.516	-8,4	100.461	58.661	50.893	-13,2

Fuente: ODEPA con información del Servicio Nacional de Aduanas. * Cifras sujetas a revisión por informes de variación de valor (IVV).

Cuadro N° 15

Exportaciones de vinos y alcoholes *

PRODUCTOS	Código SACH	Volumen (miles de litros)				Valor (miles de US\$ FOB)			
		2010	enero - julio			2010	enero - julio		
			2010	2011	Var %11/10		2010	2011	Var %11/10
Total Agrícola						6.983.707	4.787.877	4.954.591	3,5
Total Vinos y Alcoholes		736.534	417.516	343.705	-17,7	1.562.927	837.275	898.800	7,3
Vino con denominación de origen	22042110	382.553	207.953	213.318	2,6	1.186.463	634.325	708.858	11,7
Vino Sauvignon Blanc	22042111	54.397	28.383	28.131	-0,9	151.336	79.245	84.429	6,5
Vino Chardonnay	22042112	35.705	18.612	20.052	7,7	108.514	56.404	64.031	13,5
Vino blanco mezclas	22042113	26.418	14.928	14.108	-5,5	68.599	38.051	38.573	1,4
Los demás vinos blancos	22042119	4.429	2.657	1.773	-33,3	12.422	7.164	6.300	-12,1
Vino Cabernet Sauvignon	22042121	82.106	45.683	45.277	-0,9	276.470	149.221	159.819	7,1
Vino Merlot	22042122	39.201	20.857	20.771	-0,4	110.808	59.061	62.323	5,5
Vino Carmenere	22042124	20.745	11.527	11.512	-0,1	74.251	40.331	44.134	9,4
Vino Syrah	22042125	7.258	3.514	4.274	21,6	29.497	14.568	18.447	26,6
Vino Pinot Noir	22042126	5.260	2.748	3.221	17,2	25.520	13.109	16.082	22,7
Vino tinto mezclas	22042127	89.934	49.569	55.120	11,2	282.240	151.890	185.281	22,0
Los demás vinos tintos	22042129	5.232	2.934	2.637	-10,1	17.538	8.740	12.084	38,3
Los demás vinos con denominación	22042130	11.868	6.541	6.442	-1,5	29.269	16.544	17.355	4,9
Otros vinos y alcoholes		343.179	203.767	124.115	-39,1	347.878	187.823	169.687	-9,7
Los demás vinos	22042990	290.924	176.389	95.983	-45,6	243.255	135.415	110.529	-18,4
Los demás vinos capacidad inferior o igual a 2	22042190	48.600	26.030	26.355	1,2	90.074	46.994	52.121	10,9
Vino espumoso	22041000	3.307	1.151	1.606	39,5	12.871	4.485	6.253	39,4
Pisco	22082010	348	197	171	-13,5	1.678	929	783	-15,6
Otros	-	10.801	5.795	6.273	8,2	28.585	15.126	20.256	33,9

Fuente: ODEPA con información del Servicio Nacional de Aduanas. * Cifras sujetas a revisión por informes de variación de valor (IVV).

Cuadro N°16									
Exportaciones pecuarias *									
PRODUCTOS	Código SACH	Volumen (toneladas)				Valor (miles de US\$ FOB)			
		2010	enero - julio			2010	enero - julio		
			2010	2011	Var %11/10		2010	2011	Var %11/10
Total Pecuario						1.010.108	551.466	730.172	32,4
Primario						90.688	55.928	66.600	19,1
Aves vivas **		558.454	373.394	183.620	-50,8	1.339	907	312	-65,6
Equinos vivos **		1.209	1.142	108	-90,5	5.792	1.704	1.602	-6,0
Porcinos vivos **		2.133	582	573		2.596	1.553	877	
Lana sucia y lavada		4.160	3.148	3.254	3,4	11.435	8.709	12.354	41,9
Miel natural		8.601	6.266	6.560	4,7	28.986	20.899	24.454	17,0
Otros pecuarios						40.541	22.156	27.001	21,9
Industrial						919.420	495.538	663.572	33,9
Lácteos		67.175	38.760	44.967	16,0	159.100	91.920	127.093	38,3
Leche líquida		1.135	270	673	149,7	1.191	344	657	90,9
Leche en polvo descremada		2.786	1.521	1.617	6,3	8.625	4.397	5.666	28,9
Leche en polvo entera		8.787	6.711	11.287	68,2	27.169	20.016	43.032	115,0
Yogur		36	24	25	2,7	35	21	13	-39,2
Quesos		10.811	6.454	6.470	0,2	44.404	26.032	28.777	10,5
Leche condensada		28.877	15.895	15.949	0,3	51.536	28.712	31.390	9,3
Dulce de leche (manjar)		4.151	2.044	1.914	-6,3	6.923	3.439	3.518	2,3
Otros		10.592	5.842	7.033	20,4	19.216	8.959	14.040	56,7
Carnes y subproductos		217.154	118.011	133.775	13,4	623.303	334.850	434.674	29,8
Carne bovina		4.921	2.282	1.978	-13,3	34.537	16.133	13.581	-15,8
Carne de ave		88.829	43.576	55.259	26,8	207.557	99.000	140.951	42,4
Carne ovina		6.827	5.460	5.344	-2,1	32.518	26.021	37.754	45,1
Carne porcina		93.671	53.387	56.786	6,4	322.379	178.816	224.500	25,5
Otras carnes y subproductos		22.907	13.307	14.407	8,3	26.312	14.881	17.888	20,2
Otros productos pecuarios						137.017	68.768	101.805	48,0
Embutidos y productos similares	16010000	4.042	2.531	2.477	-2,1	8.532	5.098	5.799	13,8
Otros						128.485	63.670	96.006	50,8

Fuente: ODEPA con información del Servicio Nacional de Aduanas. * Cifras sujetas a revisión por informes de variación de valor (IVV). ** Unidades

Cuadro N° 17									
Exportaciones forestales *									
PRODUCTOS	Código SACH	Volumen (toneladas)				Valor (miles de US\$ FOB)			
		2010	enero - julio			2010	enero - julio		
			2010	2011	Var %11/10		2010	2011	Var %11/10
Total Forestal						4.321.435	2.157.383	2.974.327	37,9
Primario						341.654	174.706	246.994	41,4
Maderas en plaquitas		4.614.908	2.384.514	3.013.799	26,4	334.828	171.761	241.019	40,3
Coníferas		0	0	0		0	0	0	
No coníferas		4.614.908	2.384.514	3.013.799	26,4	334.828	171.761	241.019	40,3
Maderas en bruto (Metros cúbicos)		528.478	499.294	465.905	-6,7	3.645	1.005	3.388	237,2
Coníferas		501.874	498.413	464.503	-6,8	1.380	695	2.913	319,0
No coníferas		26.604	881	1.402	59,1	2.265	310	475	53,4
Otros forestales						3.182	1.940	2.587	33,3
Industrial						3.979.780	1.982.677	2.727.333	37,6
Celulosa		3.353.101	1.668.799	2.244.721	34,5	2.384.365	1.155.609	1.674.395	44,9
Celulosa cruda conífera		290.096	125.036	230.900	84,7	195.295	79.253	166.017	109,5
Celulosa cruda no conífera		0	0	0		0	0	0	
Celulosa Blanqueada semiblanqueada conífera		1.545.711	817.096	979.910	19,9	1.136.242	583.387	786.238	34,8
Celulosa Blanqueada semiblanqueada no conífera		1.517.293	726.668	1.033.911	42,3	1.052.828	492.969	722.140	46,5
Otros		0	0	0		0	0	0	
Maderas Aserradas ¹						547.357	276.957	369.911	33,6
Madera aserrada conífera		4.481.677	1.681.272	2.125.508	26,4	542.695	273.939	367.297	34,1
Madera aserrada no conífera		67.534	5.026	155.217	2.988,3	3.560	2.386	2.044	-14,3
Madera aserrada otras						1.103	633	571	-9,8
Maderas elaboradas ¹						925.575	490.032	602.769	23,0
Maderas elaborada conífera						516.328	268.891	341.353	26,9
Maderas elaborada no conífera						15.791	7.974	10.322	29,4
Maderas elaborada las demás						393.457	213.167	251.094	17,8
Papel prensa (para periódico)		203.090	104.914	120.187	14,6	121.136	58.867	80.002	35,9
Otros forestales						1.347	1.212	256	-78,9

Fuente: ODEPA con información del Servicio Nacional de Aduanas. * Cifras sujetas a revisión por informes de variación de valor (IVV).1/ Volúmenes sin validar

Cuadro N°18

Exportaciones de insumos y maquinaria

PRODUCTOS	Código SACH	Volumen (toneladas)				Valor (miles de US\$ CIF)			
		2010	enero - julio			2010	enero - julio		
			2010	2011	Var %11/10		2010	2011	Var %11/10
Insumos						713.739	430.359	441.293	2,5
Fertilizantes		1.683.057	1.020.073	866.943	-15,0	646.773	399.480	395.578	-1,0
Urea	-	137	13	0	-100,0	89	14	0	-100,0
Superfosfatos	-	4	4	48	1.100,0	2	2	53	2.446,7
Nitrato de Amonio	-	163.096	80.814	98.664	22,1	63.875	30.956	44.153	42,6
Fosfato Diamónico	-	82	24	25	4,2	96	26	32	23,3
Otros fertilizantes	-	1.519.739	939.217	768.207	-18,2	582.711	368.482	351.340	-4,7
Agroquímicos		12.931	6.523	9.821	50,6	60.066	27.119	42.499	56,7
Herbicidas	-	262	146	141	-3,6	3.780	2.542	1.621	-36,2
Fungicidas	-	10.830	5.473	8.670	58,4	39.961	17.236	30.903	79,3
Insecticidas	-	945	497	525	5,5	12.856	5.721	8.211	43,5
Otros agroquímicos	-	894	406	485	19,5	3.470	1.620	1.764	8,9
Medicamentos veterinarios		707	455	393	-13,6	4.952	2.540	2.272	-10,6
Antibióticos	-	221	139	103	-25,6	2.008	1.135	1.194	5,3
Vacunas	-	1	1	0	-45,7	120	86	48	-44,3
Otros Insumos	-	485	315	289	-8,3	2.824	1.320	1.030	-22,0
Otros Insumos						1.947	1.220	944	-22,7
Cuchillas y hojas cortantes, para madera y máquinas		6	3	10	200,1	137	90	112	25,2
Sacos y talegas		1.057	579	430	-25,7	1.810	1.131	831	-26,5
Maquinaria 1/						27.416	13.482	11.107	-17,6
Tractores		29	18	15	-16,7	1.470	1.203	377	-68,7
Cosechadoras-trilladoras		10	2	0	-100,0	329	28	0	-100,0
Sembradoras, plantadoras y transplantadoras		4	3	2	-33,3	24	9	27	205,5
Otras maquinarias y herramientas						25.593	12.242	10.703	-12,6

FUENTE: ODEPA con información del Servicio Nacional de Aduanas. Nota: 1_/ Unidades

Cuadro N°19

Importaciones de productos silvoagropecuarios

PRODUCTOS	Código SACH	Volumen (toneladas)				Valor (miles de US\$ CIF)			
		2010	enero - julio			2010	enero - julio		
			2010	2011	Var %11/10		2010	2011	Var %11/10
Total Importaciones						3.886.063	2.056.027	2.726.196	32,6
Primario						797.993	397.380	530.402	33,5
Maiz consumo	10059000	596.478	350.693	202.185	-42,3	138.588	71.200	62.976	-11,6
Trigo Blando	10019000	614.636	297.269	212.795	-28,4	152.152	69.614	76.063	9,3
Trigo Duro	10011000	17.895	5	29.234	648.970,5	4.958	1	10.842	866.581,0
Cebada	10030000	44.251	41.368	7.609	-81,6	10.721	9.851	2.475	-74,9
Habas de soja, incluso quebrantadas	12010000	58.143	6.797	119.705	1.661,0	27.772	2.629	64.487	2.352,6
Otros productos silvoagropecuarios	-	-	-	-	-	463.802	244.084	313.559	28,5
Industrial						3.088.070	1.658.647	2.195.794	32,4
Arroz descascarillado	10062000	135	132	2		90	77	7	-90,5
Arroz blanqueado	10063000	98.412	55.053	52.421	-4,8	54.430	31.369	28.812	-8,2
Arroz partido	10064000	25.106	15.333	9.496	-38,1	9.088	5.488	3.869	-29,5
Harina de trigo	11010000	2.986	1.447	145	-89,9	903	344	92	-73,2
Aceite de Maravilla en bruto	15121110	4.164	2.445	2.559	4,6	4.987	2.774	4.021	45,0
Aceite de Maravilla refinado	15121910	7.837	4.147	6.925	67,0	11.780	5.858	12.588	114,9
Aceite de soja en bruto	15071000	0	0	0		0	0	1	
Aceite de soja refinado	15079000	3.254	2.625	1.163	-55,7	3.515	2.750	1.741	-36,7
Mezclas de aceites	15179000	237.838	139.602	147.192	5,4	269.643	146.948	216.442	47,3
Azúcar refinada	17019900	415.148	215.693	329.433	52,7	257.431	139.611	261.142	87,0
Leche en polvo descremada	-	3.513	818	4.643	467,3	10.948	2.577	16.141	526,4
Leche en polvo entera	-	1.257	125	2.618	1.996,6	3.636	471	10.327	2.094,5
Quesos	-	7.744	3.894	5.996	54,0	34.492	16.855	28.235	67,5
Carne Bovina Refrigerada	-	126.680	66.112	59.636	-9,8	675.636	325.810	362.965	11,4
Carne Bovina Congelada	-	6.491	2.894	3.103	7,2	22.589	10.011	14.184	41,7
Carne Porcina	-	12.166	8.225	10.023	21,9	34.177	22.464	30.940	37,7
Carne Ave	-	64.227	42.349	38.246	-9,7	105.623	68.344	66.843	-2,2
Otros productos silvoagropecuarios	-	-	-	-	-	1.589.101	876.896	1.137.445	29,7

Fuente: ODEPA con información del Servicio Nacional de Aduanas.

Cuadro N° 20

Importaciones de insumos y maquinaria

PRODUCTOS	Código SACH	Volumen (toneladas)				Valor (miles de US\$ CIF)			
		2010	enero - julio		2010	enero - julio		Var %11/10	
			2010	2011		2010	2011		
Insumos									
					723.207	335.004	526.460	57,2	
Fertilizantes		1.021.770	395.089	588.163	48,9	401.087	158.348	311.990	97,0
Urea	-	519.673	151.229	224.024	48,1	173.390	51.929	103.504	99,3
Superfosfatos	-	120.153	66.190	90.892	37,3	45.125	24.198	49.618	105,1
Nitrato de Amonio	-	22.423	16.473	10.387	-36,9	9.568	7.145	4.550	-36,3
Fosfato Diamónico	-	65.614	29.053	33.012	13,6	32.333	13.963	21.709	55,5
Fosfato Monoamónico	-	75.651	21.310	53.173	149,5	35.257	9.232	35.119	280,4
Otros fertilizantes	-	218.257	110.833	176.674	59,4	105.415	51.882	97.490	87,9
Agroquímicos		32.754	20.293	22.202	9,4	225.444	123.918	141.036	13,8
Herbicidas	-	7.234	4.947	5.604	13,3	51.616	33.798	40.620	20,2
Fungicidas	-	3.727	2.058	3.069	49,1	54.885	25.030	30.498	21,8
Insecticidas	-	7.071	3.308	3.292	-0,5	62.183	28.334	26.044	-8,1
Otros agroquímicos	-	14.723	9.979	10.238	2,6	56.760	36.755	43.875	19,4
Medicamentos veterinarios		2.904	1.589	1.446	-9,0	67.058	37.885	49.648	31,0
Antibióticos	-	2.180	1.191	1.000	-16,0	14.246	7.674	10.461	36,3
Vacunas	-	151	86	100	17,2	39.264	22.974	31.050	35,2
Otros Insumos	-	573	313	346	10,5	13.547	7.236	8.136	12,4
Otros Insumos						29.619	14.854	23.786	60,1
Cuchillas y hojas cortantes, para madera y máquinas		473	226	476	111,0	12.951	7.058	9.756	38,2
Sacos y talegas		5.928	2.841	4.647	63,6	16.668	7.796	14.030	80,0
Maquinaria 1/						470.717	203.024	423.057	108,4
Tractores		4.434	1.555	2.696	73,4	80.113	35.841	71.191	98,6
Cosechadoras-trilladoras		120	30	47	56,7	10.712	1.632	4.755	191,4
Sembradoras, plantadoras y transplantadoras		825	433	425	-1,8	5.156	2.414	3.835	58,9
Otras maquinarias y herramientas						374.735	163.137	343.275	110,4

FUENTE: ODEPA con información del Servicio Nacional de Aduanas. Nota: 1_/ Unidades