



Balanza comercial de productos silvoagropecuarios

Avance mensual enero - julio 2013

**Balanza comercial de productos silvoagropecuarios
Avance mensual enero - julio 2013**

**Liliana Yáñez Barrios
David Cohen Pacini**

Publicación de la Oficina de Estudios y Políticas Agrarias (Odepa)
del Ministerio de Agricultura, Gobierno de Chile

Director y Representante Legal
Gustavo Rojas Le-Bert

Se puede reproducir total o parcialmente citando la fuente

TABLA DE CONTENIDO

Cuadro	Descripción	Página
Nº 1	Balanza de productos silvoagropecuarios	4
Nº 2	Evolución de las exportaciones silvoagropecuarias por sector	5
Nº 3	Evolución de las importaciones silvoagropecuarias por sector	6
Nº 4	Balanza de productos silvoagropecuarios por clase y subsector	7
Nº 5	Balanza de productos silvoagropecuarios por zona económica	9
Nº 6	Exportación de productos silvoagropecuarios por país de destino	11
Nº 7	Importación de productos silvoagropecuarios por país de origen	12
Nº 8	Principales productos silvoagropecuarios exportados	13
Nº 9	Principales productos silvoagropecuarios importados	14
Nº 10	Principales rubros exportados	15
Nº 11	Exportaciones de frutas	16
Nº 12	Exportaciones de semillas para siembra	18
Nº 13	Exportaciones de bulbos, flores y musgos	19
Nº 14	Exportaciones de hortalizas y tubérculos	20
Nº 15	Exportaciones de vinos y alcoholes	21
Nº 16	Exportaciones pecuarias	22
Nº 17	Exportaciones forestales	23
Nº 18	Exportaciones de insumos y maquinaria	24
Nº 19	Importaciones de productos silvoagropecuarios	25
Nº 20	Importaciones de insumos y maquinaria	26

Gráfico	Descripción	Página
Nº 1	Balanza de productos silvoagropecuarios	4
Nº 2	Evolución de las exportaciones silvoagropecuarias	5
Nº 3	Evolución de las importaciones silvoagropecuarias	6
Nº 4	Exportaciones silvoagropecuarios por clase	8
Nº 5	Exportaciones silvoagropecuarios por subsector	8
Nº 6	Exportaciones de productos silvoagropecuarios por zona económica	10
Nº 7	Importaciones de productos silvoagropecuarios por zona económica	10
Nº 8	Exportación de productos silvoagropecuarios por país de destino	11
Nº 9	Importación de productos silvoagropecuarios por país de origen	12
Nº 10	Principales productos silvoagropecuarios exportados	13
Nº 11	Principales productos silvoagropecuarios importados	14
Nº 12	Principales rubros exportados	15

Las exportaciones que no son realizadas en la modalidad "a firme" pueden ser ajustadas de acuerdo al Informe de Variación de Valor (IVV), el cual afecta directamente a cada declaración de exportación en el mes en que fueron efectuadas. Por esta razón, las cifras de exportaciones pueden experimentar modificaciones cada vez que se aplican los IVV, ocasionando, eventualmente, el ajuste de los valores de exportación.

Teatinos 40, piso 8. Santiago, Chile

Teléfono : (56- 2) 23973000

Fax : (56- 2) 23973111

www.odepa.gob.cl



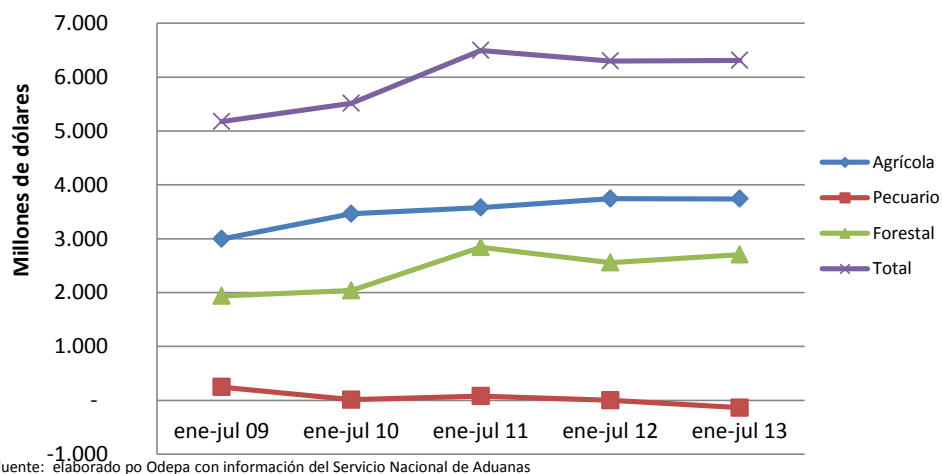
Cuadro N° 1
Balanza comercial de productos silvoagropecuarios por sector *
Chile - Mundo
Miles de dólares

Sector	2012	enero - julio		Variación	Participación
	ene - dic	2012	2013	2013-2012	2013
Exportaciones por sector					
Total	14.372.841	9.280.165	9.560.605	3,0%	
Agrícola	8.346.132	5.770.645	5.925.406	2,7%	62,0%
Pecuario	1.300.539	757.830	756.441	-0,2%	7,9%
Forestal	4.726.170	2.751.690	2.878.758	4,6%	30,1%
Importaciones por sector					
Total	5.467.499	2.983.064	3.252.621	9,0%	
Agrícola	3.767.528	2.028.002	2.186.133	7,8%	67,2%
Pecuario	1.395.667	758.841	894.192	17,8%	27,5%
Forestal	304.304	196.221	172.296	-12,2%	5,3%
Balanza comercial de productos					
Total	8.905.342	6.297.101	6.307.984	0,2%	
Agrícola	4.578.604	3.742.643	3.739.273	-0,1%	59,3%
Pecuario	-95.128	-1.011	-137.751	13525,2%	-2,2%
Forestal	4.421.866	2.555.469	2.706.462	5,9%	42,9%

Fuente: elaborado por ODEPA con información del Servicio Nacional de Aduanas;

* Cifras sujetas a revisión por informes de variación de valor (IVV).

Gráfico N° 1
Evolución balanza de productos silvoagropecuarios



Fuente: elaborado por Odepa con información del Servicio Nacional de Aduanas

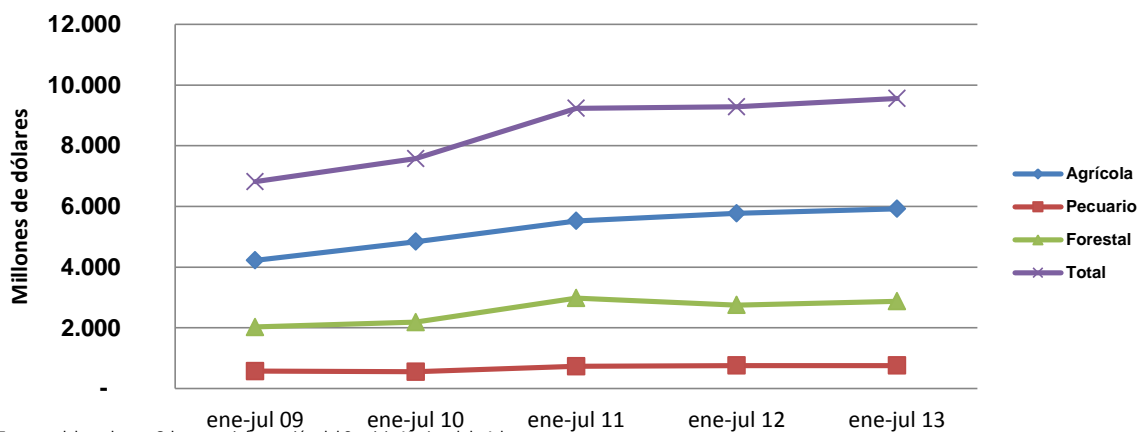
Cuadro N° 2
Evolución de las exportaciones silvoagropecuarias por sector*
Chile - Mundo
Miles de dólares

Sector	enero - julio				
	2009	2010	2011	2012	2013
Agrícola	4.221.334	4.838.522	5.521.778	5.770.645	5.925.406
Pecuario	570.810	551.513	733.859	757.830	756.441
Forestal	2.025.353	2.184.753	2.979.375	2.751.690	2.878.758
Total	6.817.497	7.574.788	9.235.012	9.280.165	9.560.605

Fuente: elaborado por Odepa con información del Servicio Nacional de Aduanas

* Cifras sujetas a revisión por informes de variación de valor (IVV).

Gráfico N° 2
Evolución de las exportaciones silvoagropecuarias



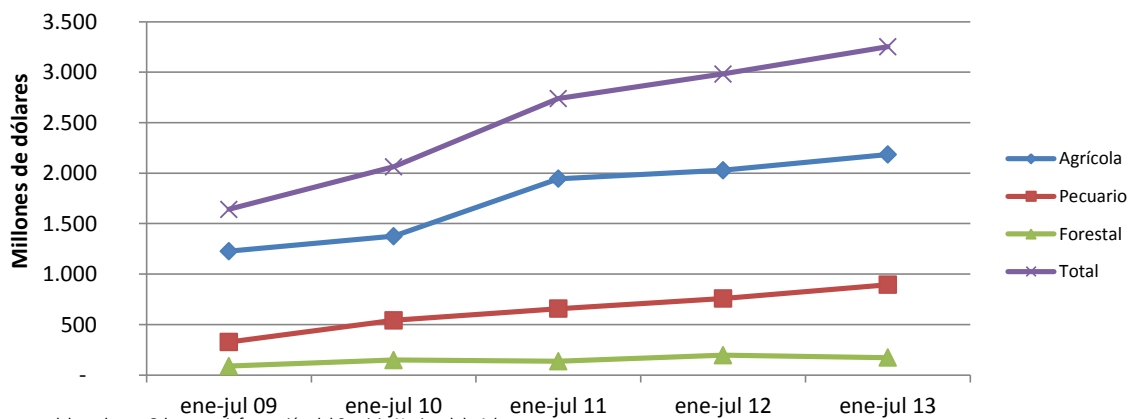
Fuente: elaborado por Odepa con información del Servicio Nacional de Aduanas

Cuadro N° 3
Evolución de las importaciones silvoagropecuarias por sector
Chile - Mundo
Miles de dólares

Sector	enero - julio				
	2009	2010	2011	2012	2013
Agrícola	1.227.836	1.375.077	1.944.930	2.028.002	2.186.133
Pecuario	326.041	540.726	657.527	758.841	894.192
Forestal	87.423	148.037	137.225	196.221	172.296
Total	1.641.300	2.063.840	2.739.682	2.983.064	3.252.621

Fuente: elaborado por Odepa con información del Servicio Nacional de Aduanas

Gráfico N° 3
Evolución de las importaciones silvoagropecuarias



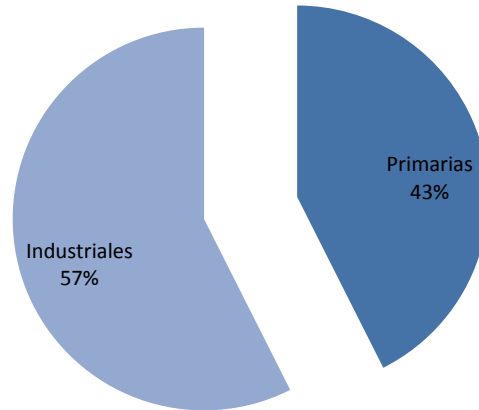
Fuente: elaborado por Odepa con información del Servicio Nacional de Aduanas

Cuadro N° 4
Balanza comercial de productos silvoagropecuarios por clase y sector*
Chile - Mundo
Miles de dólares

Clase y sector	2012	enero - julio		Variación	Participación
		2012	2013	2013-2012	2013
Exportaciones por clase y sector					
Total silvoagropecuario	14.372.841	9.280.165	9.560.605	3,0%	
Productos primarios	5.176.471	4.057.936	4.069.838	0,3%	42,6%
Agrícola	4.713.718	3.768.903	3.790.339	0,6%	93,1%
Pecuario	84.333	56.864	63.260	11,2%	1,6%
Forestal	378.420	232.169	216.239	-6,9%	5,3%
Productos industriales	9.196.372	5.222.227	5.490.767	5,1%	57,4%
Agrícola	3.632.414	2.001.741	2.135.067	6,7%	38,9%
Pecuario	1.216.207	700.965	693.181	-1,1%	12,6%
Forestal	4.347.751	2.519.521	2.662.519	5,7%	48,5%
Importaciones por clase y sector					
Total silvoagropecuario	5.467.499	2.983.064	3.252.621	9,0%	
Productos primarios	1.186.668	581.546	651.513	12,0%	20,0%
Agrícola	1.137.395	553.594	619.129	11,8%	95,0%
Pecuario	29.241	16.295	20.467	25,6%	3,1%
Forestal	20.032	11.657	11.917	2,2%	1,8%
Productos industriales	4.280.831	2.401.518	2.601.108	8,3%	80,0%
Agrícola	2.630.133	1.474.408	1.567.004	6,3%	60,2%
Pecuario	1.366.426	742.546	873.725	17,7%	33,6%
Forestal	284.272	184.564	160.379	-13,1%	6,2%
Balanza comercial de productos					
Total silvoagropecuario	8.905.342	6.297.101	6.307.984	0,2%	
Primario	3.989.803	3.476.390	3.418.325	-1,7%	54,2%
Agrícola	3.576.323	3.215.309	3.171.210	-1,4%	92,8%
Pecuario	55.092	40.569	42.793	5,5%	1,3%
Forestal	358.388	220.512	204.322	-7,3%	6,0%
Industrial	4.915.541	2.820.709	2.889.659	2,4%	45,8%
Agrícola	1.002.281	527.333	568.063	7,7%	19,7%
Pecuario	-150.219	-41.581	-180.544	334,2%	-6,2%
Forestal	4.063.479	2.334.957	2.502.140	7,2%	86,6%

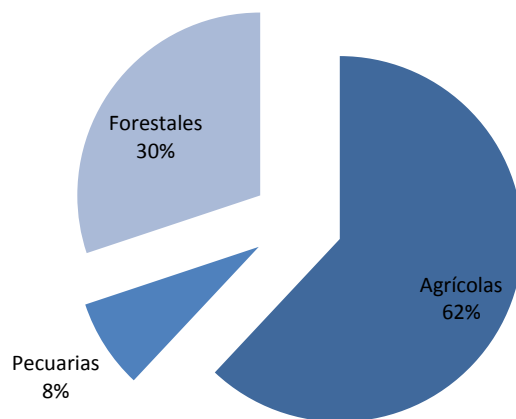
Fuente: elaborado por Odepa con información del Servicio Nacional de Aduanas
* Cifras sujetas a revisión por informes de variación de valor (IVV).

Gráfico N° 4
Exportaciones silvoagropecuarias por clase
Participación enero - julio 2013



Fuente: elaborado por Odepa con información del Servicio Nacional de Aduanas

Gráfico N° 5
Exportaciones silvoagropecuarias por sector
Participación enero - julio 2013



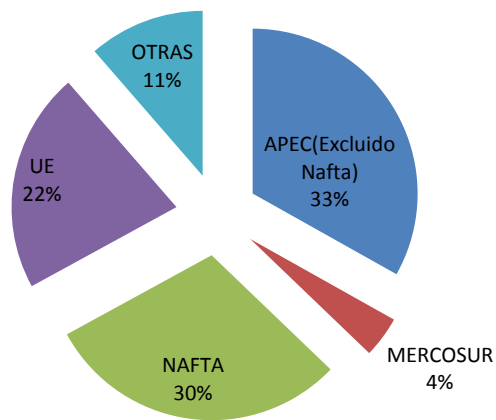
Fuente: elaborado por Odepa con información del Servicio Nacional de Aduanas

Cuadro N° 5				
Balanza de productos silvoagropecuarios por zona económica *				
Miles de dólares				
Zona económica		Exportaciones	Importaciones	Saldo
APEC (Excluido NAFTA)				
	2012	4.838.396	369.357	4.469.038
	ene-jul 2012	3.031.851	204.263	2.827.588
	ene-jul 2013	3.167.962	225.379	2.942.583
	Var. (%) 2013/2012	4,5	10,3	4,1
UE (27)				
	2012	3.083.178	472.679	2.610.499
	ene-jul 2012	1.957.247	271.672	1.685.574
	ene-jul 2013	2.062.821	326.654	1.736.167
	Var. (%) 2013/2012	5,4	20,2	3,0
MERCOSUR				
	2012	659.092	3.092.231	-2.433.138
	ene-jul 2012	395.860	1.652.755	-1.256.896
	ene-jul 2013	385.682	1.580.472	-1.194.790
	Var. (%) 2013/2012	-2,6	-4,4	-4,9
NAFTA				
	2012	3.994.365	889.893	3.104.472
	ene-jul 2012	2.792.809	496.874	2.295.934
	ene-jul 2013	2.855.927	753.986	2.101.941
	Var. (%) 2013/2012	2,3	51,7	-8,4
Otras				
	2012	1.797.811	643.339	1.154.471
	ene-jul 2012	1.102.399	357.499	744.900
	ene-jul 2013	1.088.213	366.130	722.083
	Var. (%) 2013/2012	-1,3	2,4	-3,1
Balanza comercial de productos				
	2012	14.372.841	5.467.499	8.905.342
	ene-jul 2012	9.280.165	2.983.064	6.297.101
	ene-jul 2013	9.560.605	3.252.621	6.307.984
	Var. (%) 2013/2012	3,0	9,0	0,2

Fuente: elaborado por Odepa con información del Servicio Nacional de Aduanas.

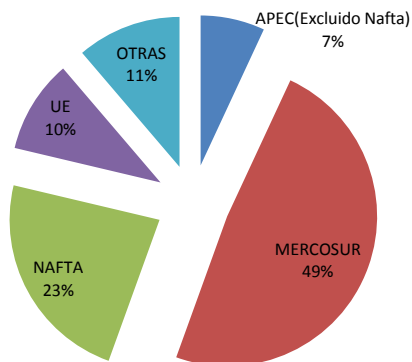
* Cifras sujetas a revisión por informes de variación de valor (IVV).

Gráfico N° 6
Exportación de productos silvoagropecuarios por zona económica
Participación enero - julio 2013



Fuente: elaborado por Odepa con información del Servicio Nacional de Aduanas

Gráfico N° 7
Importación de productos silvoagropecuarios por zona económica
Participación enero - julio 2013



Fuente: elaborado por Odepa con información del Servicio Nacional de Aduanas

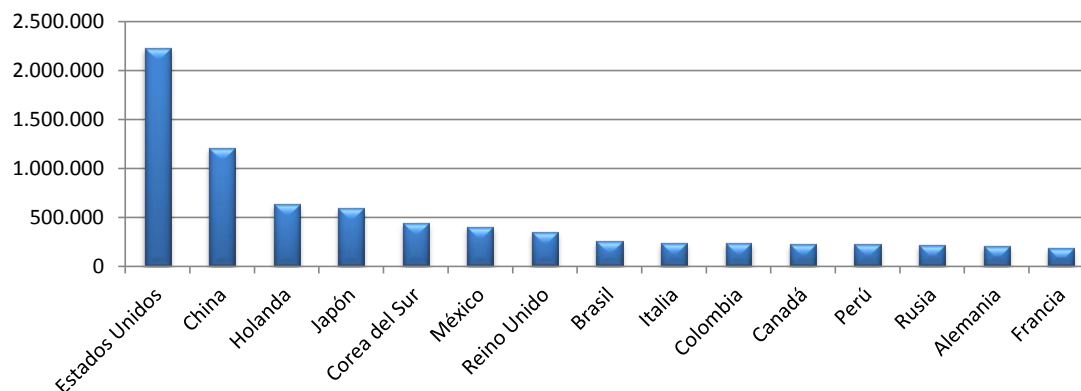
Cuadro N°6
Exportación de productos silvoagropecuarios por país de destino*
Miles de dólares FOB

País	2012	enero - julio		Variación	Participación
		2012	2013	2013-2012	2013
Estados Unidos	3.011.368	2.167.580	2.227.926	2,8%	23,3%
China	1.643.770	1.019.618	1.207.256	18,4%	12,6%
Holanda	870.094	591.657	635.420	7,4%	6,6%
Japón	1.050.258	617.371	589.710	-4,5%	6,2%
Corea del Sur	648.288	423.812	443.659	4,7%	4,6%
México	649.663	401.383	400.021	-0,3%	4,2%
Reino Unido	570.464	375.395	345.742	-7,9%	3,6%
Brasil	416.580	257.624	254.742	-1,1%	2,7%
Italia	413.577	238.644	239.826	0,5%	2,5%
Colombia	423.299	260.890	235.657	-9,7%	2,5%
Canadá	333.334	223.845	227.981	1,8%	2,4%
Perú	377.186	202.181	225.850	11,7%	2,4%
Rusia	296.699	201.894	215.766	6,9%	2,3%
Alemania	349.444	215.790	206.108	-4,5%	2,2%
Francia	250.275	161.507	182.851	13,2%	1,9%
Otros países	3.068.544	1.920.972	1.922.090	0,1%	20,1%
TOTAL	14.372.841	9.280.165	9.560.605	3,0%	100,0%

Fuente: elaborado por Odepa con información del Servicio Nacional de Aduanas.

* Cifras sujetas a revisión por informes de variación de valor (IVV).

Gráfico N° 8
Exportación de productos silvoagropecuarios por país de destino
Miles de dólares enero - julio 2013



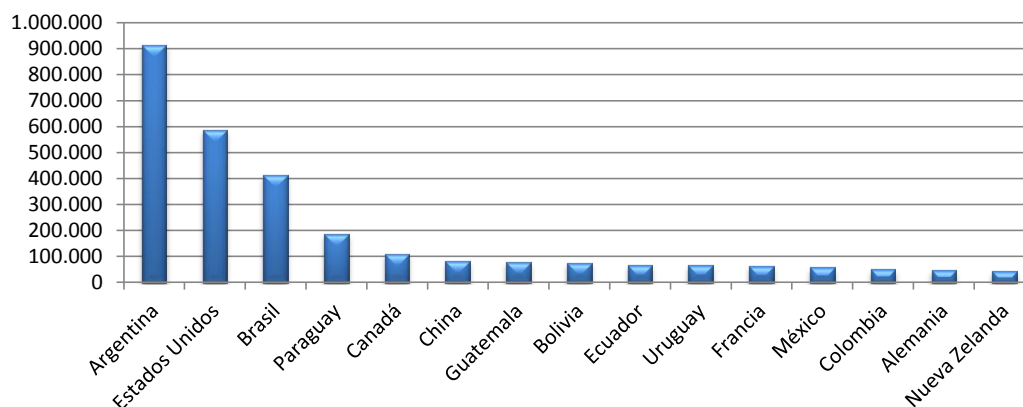
Fuente: elaborado por Odepa con información del Servicio Nacional de Aduanas

Cuadro N° 7
Importación de productos silvoagropecuarios por país de origen *

País	Miles de dólares CIF		Variación 2013-2012	Participación 2013	
	2012 ene-dic	enero - julio 2012 2013			
Argentina	2.056.493	1.145.487	912.961	-20,3%	28,1%
Estados Unidos	665.762	363.688	585.583	61,0%	18,0%
Brasil	687.929	359.505	414.107	15,2%	12,7%
Paraguay	193.455	72.238	187.231	159,2%	5,8%
Canadá	143.264	88.101	111.081	26,1%	3,4%
China	125.403	70.959	84.029	18,4%	2,6%
Guatemala	72.898	49.758	77.445	55,6%	2,4%
Bolivia	139.928	60.354	75.323	24,8%	2,3%
Ecuador	116.309	63.305	66.676	5,3%	2,0%
Uruguay	154.353	75.525	66.173	-12,4%	2,0%
Francia	77.991	50.187	63.451	26,4%	2,0%
México	80.866	45.085	57.322	27,1%	1,8%
Colombia	158.398	88.995	49.651	-44,2%	1,5%
Alemania	75.473	46.441	47.737	2,8%	1,5%
Nueva Zelanda	34.305	19.756	44.044	122,9%	1,4%
Otros países	684.670	383.679	409.806	6,8%	12,6%
TOTAL	5.467.499	2.983.064	3.252.621	9,0%	100,0%

Fuente: elaborado por Odepa con información del Servicio Nacional de Aduanas.

Gráfico N° 9
Importación de productos silvoagropecuarios por país de origen
Miles de dólares enero - julio 2013



Fuente: elaborado por Odepa con información del Servicio Nacional de Aduanas

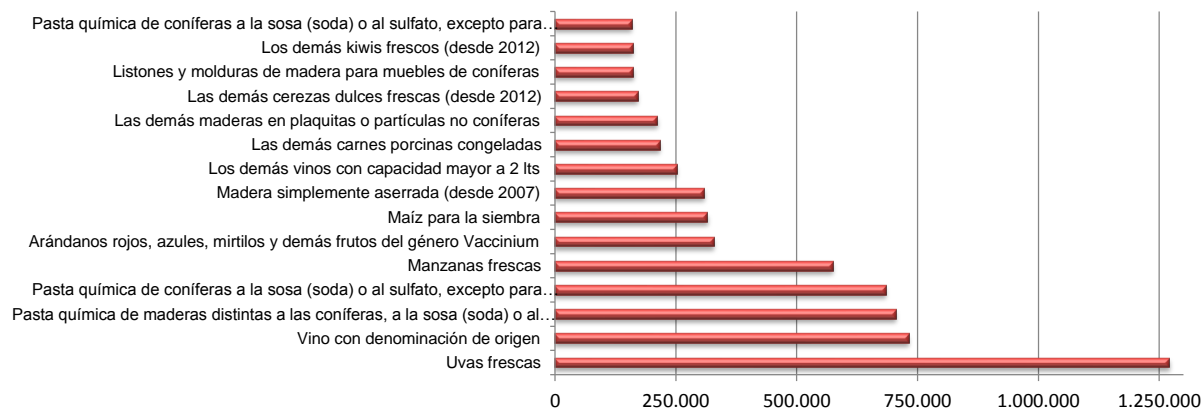
Cuadro N° 8
Principales productos silvoagropecuarios exportados*

Producto	Código SACH	Miles de dólares FOB			Variación 2013-2012	Participación 2013
		2012 ene-dic	enero - julio			
		2012	2012	2013		
Uvas frescas	8061000	1.401.159	1.347.041	1.270.341	-5,7%	13,3%
Vino con denominación de origen	22042110	1.337.604	744.047	732.220	-1,6%	7,7%
Pasta química de maderas distintas a las coníferas, a la sosa (soda) o al sulfato, excepto para disol	47032900	1.163.401	654.974	704.541	7,6%	7,4%
Pasta química de coníferas a la sosa (soda) o al sulfato, excepto para disol	47032100	1.138.116	685.730	683.711	-0,3%	7,2%
Manzanas frescas	8081000	710.729	574.525	574.793	0,0%	6,0%
Arándanos rojos, azules, mirtilos y demás frutos del género Vaccinium	8104000	375.725	275.566	328.362	19,2%	3,4%
Maíz para la siembra	10051000	257.004	249.098	314.588	26,3%	3,3%
Madera simplemente aserrada (desde 2007)	44071012	476.397	266.418	307.991	15,6%	3,2%
Los demás vinos con capacidad mayor a 2 lts	22042990	330.012	177.680	251.758	41,7%	2,6%
Las demás carnes porcinas congeladas	20329000	413.753	217.579	216.284	-0,6%	2,3%
Las demás maderas en plaquitas o partículas no coníferas	44012200	369.506	226.977	210.882	-7,1%	2,2%
Las demás cerezas dulces frescas (desde 2012)	8092919	331.722	213.755	171.156	-19,9%	1,8%
Listones y molduras de madera para muebles de coníferas	44091020	224.243	126.058	161.294	28,0%	1,7%
Los demás kiwis frescos (desde 2012)	8105090	195.130	132.987	160.897	21,0%	1,7%
Pasta química de coníferas a la sosa (soda) o al sulfato, excepto para disol	47031100	227.735	134.219	158.404	18,0%	1,7%
Los demás productos		5.420.605	3.253.510	3.313.383	1,8%	34,7%
TOTAL		14.372.841	9.280.165	9.560.605	3,0%	100,0%

Fuente: elaborado por Odepa con información del Servicio Nacional de Aduanas.

* Cifras sujetas a revisión por informes de variación de valor (IVV).

Gráfico N° 10
Principales productos silvoagropecuarios exportados
Miles de dólares enero - julio 2013



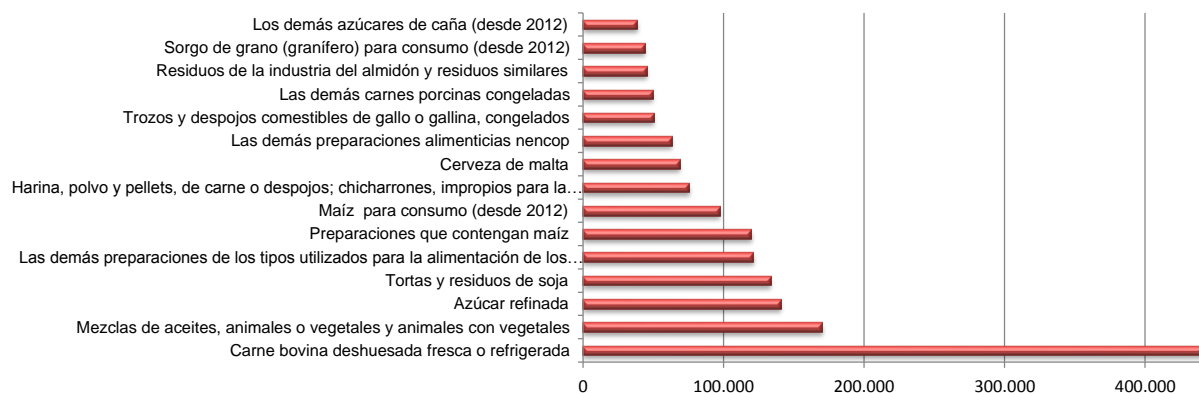
Fuente: elaborado por Odepa con información del Servicio Nacional de Aduanas

Cuadro N° 9
Principales productos silvoagropecuarios importados

Producto	Código SACH	Miles de dólares CIF			Variación 2013-2012	Participación 2013
		2012 ene-dic	enero - julio			
		2012	2012	2013		
Carne bovina deshuesada fresca o refrigerada	2013000	764.804	397.801	440.551	10,7%	13,5%
Mezclas de aceites, animales o vegetales y animales con vegetales	15179000	340.713	219.743	170.119	-22,6%	5,2%
Azúcar refinada	17019900	276.710	170.050	140.842	-17,2%	4,3%
Tortas y residuos de soja	23040000	286.160	141.375	133.424	-5,6%	4,1%
Las demás preparaciones de los tipos utilizados para la alimentación de los	23099090	338.055	201.299	121.014	-39,9%	3,7%
Preparaciones que contengan maíz	23099060	9.562	0	119.596		3,7%
Maíz para consumo (desde 2012)	10059020	254.026	103.453	97.296	-6,0%	3,0%
Harina, polvo y pellets, de carne o despojos; chicharrones, impropios para l	23011000	73.491	49.290	75.580	53,3%	2,3%
Cerveza de malta	22030000	95.091	48.361	68.756	42,2%	2,1%
Las demás preparaciones alimenticias nencop	21069090	100.711	59.595	62.968	5,7%	1,9%
Trozos y despojos comestibles de gallo o gallina, congelados	2071400	84.794	46.257	50.213	8,6%	1,5%
Las demás carnes porcinas congeladas	2032900	50.221	30.576	49.384	61,5%	1,5%
Residuos de la industria del almidón y residuos similares	23031000	71.318	48.772	45.245	-7,2%	1,4%
Sorgo de grano (granífero) para consumo (desde 2012)	10079010	133.276	47.321	44.001	-7,0%	1,4%
Los demás azúcares de caña (desde 2012)	17011400	45.863	19.987	38.456	92,4%	1,2%
Los demás productos		2.542.705	1.399.184	1.595.177	14,0%	49,0%
TOTAL		5.467.499	2.983.064	3.252.621	9,0%	100,0%

Fuente: elaborado por Odepa con información del Servicio Nacional de Aduanas.

Gráfico N° 11
Principales productos silvoagropecuarios importados
Miles de dólares enero - julio 2013



Fuente: elaborado por Odepa con información del Servicio Nacional de Aduanas

Cuadro N° 10

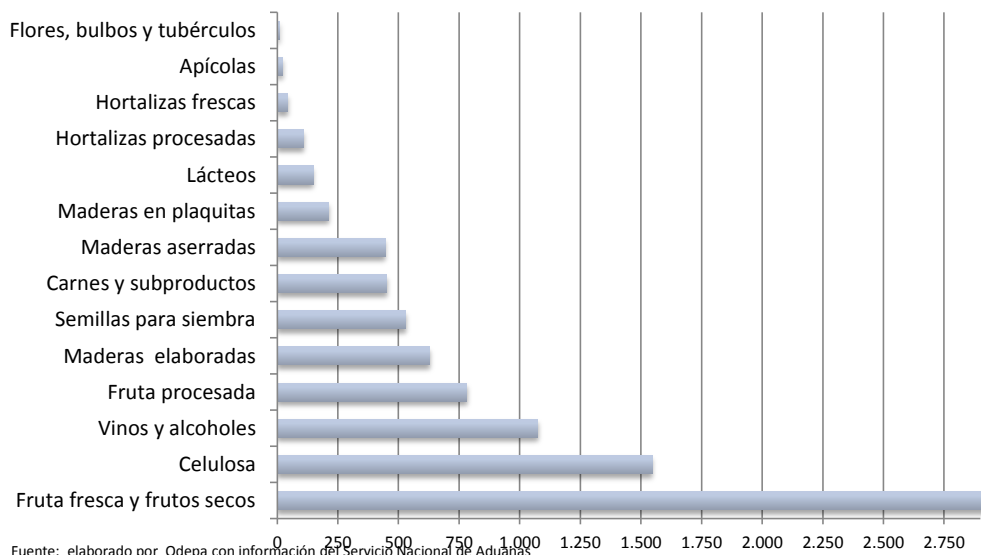
Principales rubros exportados

Rubro	Volumen (toneladas/miles de litros ¹)				Valor (miles de US\$ FOB)*				
	2012	enero - julio			2012	enero - julio			Partc. 2013
		2012	2013	Var % 13/12		2012	2013	Var % 13/12	
Exportaciones totales					14.372.841	9.280.165	9.560.605	3,0%	
Fruta fresca y frutos secos	2.567.594	2.121.322	2.202.150	3,8%	4.057.138	3.235.160	3.168.782	-2,1%	33,1%
Celulosa	4.324.065	2.493.991	2.536.391	1,7%	2.529.254	1.474.923	1.546.656	4,9%	16,2%
Vinos y alcoholes	758.632	400.943	533.580	33,1%	1.827.437	999.376	1.074.258	7,5%	11,2%
Fruta procesada	642.573	350.862	353.606	0,8%	1.302.897	719.067	781.620	8,7%	8,2%
Maderas elaboradas	-	-	-	-	1.006.509	578.114	628.848	8,8%	6,6%
Semillas para siembra	107.513	100.197	121.976	21,7%	502.489	438.766	528.696	20,5%	5,5%
Carnes y subproductos	271.546	152.320	156.953	3,0%	818.985	449.634	452.539	0,6%	4,7%
Maderas aserradas	-	-	-	-	703.370	399.966	444.758	11,2%	4,7%
Maderas en plaquitas	4.402.575	2.657.478	2.521.154	-5,1%	370.004	227.474	210.882	-7,3%	2,2%
Lácteos	79.865	51.943	49.055	-5,6%	212.167	135.826	147.535	8,6%	1,5%
Hortalizas procesadas	132.965	74.091	73.338	-1,0%	188.790	104.129	107.697	3,4%	1,1%
Hortalizas frescas	52.720	48.085	33.883	-29,5%	52.110	41.585	43.522	4,7%	0,5%
Apícolas	8.295	5.993	6.532	9,0%	25.128	17.986	21.368	18,8%	0,2%
Flores, bulbos y tubérculos	106.582	25.435	23.204	-8,8%	37.473	8.614	11.219	30,2%	0,1%

Fuente: elaborado por Odepa con información del Servicio Nacional de Aduanas. * Cifras sujetas a revisión por informes de variación de valor (IVV).

Nota ¹: volumen de vinos y alcoholes en miles de litros.

Gráfico N° 12
Principales rubros exportados
Millones de dólares enero - julio 2013



Fuente: elaborado por Odepa con información del Servicio Nacional de Aduanas

Cuadro N° 11

Exportaciones de frutas *

Productos	Volumen (toneladas)				Valor (miles de US\$ FOB)			
	2012	enero - julio		Var % 13/12	2012	enero - julio		Var % 13/12
		2012	2013			2012	2013	
Total frutas	3.210.166	2.472.184	2.555.755	3,4	5.360.035	3.954.227	3.950.402	-0,1
Primario	2.567.594	2.121.322	2.202.150	3,8	4.057.138	3.235.160	3.168.782	-2,1
Fruta fresca	2.528.005	2.097.693	2.169.136	3,4	3.781.689	3.094.672	2.983.271	-3,6
Uvas	812.152	793.401	834.775	5,2	1.401.159	1.347.041	1.270.341	-5,7
Manzanas	762.005	627.131	660.294	5,3	710.729	574.526	574.794	0,0
Kiwis	218.224	151.145	163.876	8,4	200.875	137.580	163.968	19,2
Aguacates (paltas)	91.519	40.283	16.402	-59,3	154.770	67.369	32.100	-52,4
Ciruelas	104.482	103.752	114.826	10,7	140.341	139.202	133.303	-4,2
Peras	133.977	122.632	130.199	6,2	137.480	124.526	125.591	0,9
Arandanos	69.160	52.558	68.992	31,3	375.725	275.566	328.362	19,2
Nectarines	60.429	56.084	55.799	-0,5	82.374	74.834	67.712	-9,5
Melocotones (duraznos)	33.736	30.265	28.838	-4,7	43.670	37.684	34.077	-9,6
Limones	39.461	21.812	14.244	-34,7	31.262	18.713	13.198	-29,5
Mandarinas, clementinas, wilking e híbridas	57.169	29.582	25.402	-14,1	72.045	32.342	25.378	-21,5
Cerezas	63.508	42.815	30.106	-29,7	350.615	228.737	178.194	-22,1
Naranjas	68.876	15.131	15.047	-0,6	52.552	12.570	14.472	15,1
Otros	13.308	11.102	10.337	-6,9	28.093	23.984	21.781	-9,2
Frutos secos	39.588	23.629	33.014	39,7	275.448	140.487	185.511	32,0
Almendras con cáscara, frescas o secas	285	188	142	-24,5	1.223	797	784	-1,7
Almendras sin cáscara	8.127	3.655	3.304	-9,6	52.182	21.907	26.486	20,9
Avellanas con cáscara, frescas o secas	5.988	5.276	8.206	55,5	21.787	19.474	27.114	39,2
Avellanas sin cáscara, frescas o secas	107	34	13	-62,8	914	290	84	-70,9
Castañas, frescas o secas, incluso sin cáscara	866	847	1.071	26,5	1.158	1.138	1.566	37,6
Los demás cocos, excepto secos	7	0	0		28	0	0	
Nueces de brasil, sin cáscara	0	0	0		0	0	0	
Nueces de marañón, con cáscara	66	66	0	-100,0	310	310	0	-100,0
Nueces de marañón, sin cáscara	3	0	0		33	0	0	
Nueces de nogal con cáscara	13.120	9.059	14.304	57,9	56.780	39.277	61.333	56,2
Nueces de nogal sin cáscara	10.959	4.445	5.953	33,9	140.735	57.008	67.980	19,2
Pistachos	1	0	20	6.565,3	16	4	160	3.584,6
Nuez de Macadamia	60	60	0	-100,0	282	282	0	-100,0
Los demás frutos de cáscara, frescos o secos, inc	0	0	0		0	0	4	

Fuente: elaborado por Odepa con información del Servicio Nacional de Aduanas. * Cifras sujetas a revisión por informes de variación de valor (IVV).

Cuadro N° 11 (continuación)

Exportaciones de frutas *

Productos	Volumen (toneladas)				Valor (miles de US\$ FOB)			
	2012	enero - julio			2012	enero - julio		
		2012	2013	Var % 13/12		2012	2013	Var % 13/12
Industrial	642.573	350.862	353.606	0,8	1.302.897	719.067	781.620	8,7
Compotas	183.004	95.957	95.212	-0,8	220.417	114.987	115.238	0,2
Damascos	1.874	1.329	663	-50,1	2.372	1.627	846	-48,0
Duraznos	49.020	28.059	24.316	-13,3	63.109	34.753	33.105	-4,7
Las demás confituras, jaleas y mermeladas, puré,	34.499	19.298	18.494	-4,2	38.756	21.805	19.104	-12,4
Otras	97.610	47.271	51.738	9,4	116.181	56.802	62.183	9,5
Conservas	73.881	41.886	38.625	-7,8	135.758	76.621	73.232	-4,4
Aceitunas	2.390	1.479	623	-57,9	6.273	3.486	2.035	-41,6
Cerezas	6.004	3.409	2.546	-25,3	17.574	9.844	8.078	-17,9
Damascos	36	36	56	54,9	58	58	77	32,9
Duraznos	59.058	33.431	32.273	-3,5	86.985	48.843	49.758	1,9
Las demás frutas preparadas o conservadas	4.769	2.620	1.844	-29,6	13.685	8.055	5.225	-35,1
Los demás frutos de cáscara y semillas, incluidas	1.352	792	857	8,3	10.480	6.114	7.038	15,1
Mezclas preparadas o conservadas	0	0	0		0	0	0	
Peras	85	0	266		193	0	572	
Otras conservas	188	119	159	33,4	509	221	450	103,6
Congelados	113.172	87.444	89.954	2,9	292.623	225.626	254.490	12,8
Frambuesas	36.485	27.157	27.917	2,8	84.568	61.382	89.995	46,6
Frutillas	14.834	11.141	10.164	-8,8	31.989	23.869	22.211	-6,9
Moras	16.386	14.048	13.156	-6,4	42.370	36.481	37.733	3,4
Zarzamoras, mora-frambuesa y grosellas	1.971	1.504	2.173	44,4	6.280	4.648	7.317	57,4
Las demás	43.496	33.594	36.545	8,8	127.416	99.246	97.234	-2,0
Deshidratados	162.504	77.193	70.605	-8,5	386.926	180.113	195.931	8,8
Ciruelas secas	76.832	35.718	32.024	-10,3	141.978	64.156	72.869	13,6
Manzanas	5.851	2.843	2.661	-6,4	39.254	18.579	18.166	-2,2
Mosquetas	5.705	2.566	2.638	2,8	24.211	10.755	10.257	-4,6
Pasas	73.568	35.736	33.023	-7,6	176.523	83.734	91.222	8,9
Otros deshidratados	548	330	258	-21,9	4.960	2.889	3.418	18,3
Extracción de aceites	10.483	4.540	4.035	-11,1	40.541	17.986	21.836	21,4
Aceite de oliva, virgen	10.231	4.397	3.795	-13,7	36.186	15.519	18.062	16,4
Aceite de rosa mosqueta y sus fracciones	235	138	227	63,8	4.138	2.385	3.697	55,0
Aceite de palta	16	5	3	-40,8	196	67	42	-37,1
Otros	0	0	10	9.258,7	20	15	35	140,8
Jugos	98.198	43.312	54.463	25,7	221.474	101.713	117.626	15,6
Manzanas	57.984	23.261	28.797	23,8	113.553	46.708	44.838	-4,0
Uva (Incluido el mosto)	29.927	14.443	19.460	34,7	75.645	36.032	52.226	44,9
Naranja	32	16	42	169,8	112	57	120	111,5
Otros jugos	10.255	5.593	6.164	10,2	32.164	18.916	20.442	8,1
Otras frutas	1.332	530	711	34,2	5.158	2.020	3.266	61,7

Fuente: elaborado por Odepa con información del Servicio Nacional de Aduanas. * Cifras sujetas a revisión por informes de variación de valor (IVV).

Cuadro N° 12

Exportaciones de semillas para siembra *

Productos	Volumen (toneladas)				Valor (miles de US\$ FOB)			
	2012	enero - julio			2012	enero - julio		
		2012	2013	Var % 13/12		2012	2013	Var % 13/12
Total semillas	107.513	100.197	121.976	21,7	502.489	438.766	528.696	20,5
Papas	525	200	467	133,5	499	208	554	166,6
Arvejas	8	8	1	-90,7	30	30	1	-96,9
Porotos y frejoles	1.183	997	1.027	3,0	3.711	3.318	2.717	-18,1
Maíz dulce	40	40	86	117,1	448	445	460	3,3
Trigo duro	0	0	0	257,7	8	8	20	155,9
Cebada	0	0	1		0	0	3	
Maíz	81.442	78.815	96.869	22,9	257.312	249.400	314.896	26,3
Avena	1.364	1.204	3.331	176,7	1.018	938	2.653	182,9
Sorgo de grano	1	1	1	-22,8	2	2	1	-18,6
Habas de soja	6.014	5.995	4.627	-22,8	13.384	13.284	8.562	-35,5
Nabo	7.404	7.395	10.269	38,9	21.810	21.789	31.741	45,7
Girasol	4.369	1.299	3.424	163,7	21.176	8.453	19.654	132,5
Mostaza	0	0	5	6.348,6	5	5	37	589,9
Cártamo	0	0	1		0	0	2	
Amapola	0	0	0	39,7	150	150	111	-25,6
Remolacha azucarera para siembra	42	42	65	57,2	241	238	458	92,6
Forrajera	1.181	772	437	-43,3	4.740	2.745	1.483	-46,0
Hortalizas	1.817	1.367	1.109	-18,9	153.109	119.390	131.397	10,1
Semillas, frutos y esporas, para siembra	2.050	2.049	169	-91,7	3.921	3.596	902	-74,9
Semillas de plantas herbáceas usadas principalme	34	16	12	-22,3	20.683	14.768	12.453	-15,7
Las demás semillas	41	0	76		244	0	588	

Fuente: elaborado por Odepa con información del Servicio Nacional de Aduanas. * Cifras sujetas a revisión por informes de variación de valor (IVV).

Cuadro N° 13

Exportaciones de bulbos, flores de corte y musgos *

Productos	Volumen (toneladas/unidades)				Valor (miles de US\$ FOB)			
	2012	enero - julio			2012	enero - julio		
		2012	2013	Var % 13/12		2012	2013	Var % 13/12
Total flores/bulbos/musgos	106.582	25.435	23.204	-8,8	37.473	8.614	11.219	30,2
Bulbos en reposo vegetativo ¹	105.830	25.096	22.545	-10,2	32.379	6.645	7.710	16,0
Bulbos de liliium	93.657	13.005	10.875	-16,4	28.304	2.662	2.821	6,0
Bulbos de tulipán	12.091	12.091	11.671	-3,5	3.983	3.983	4.889	22,7
Bulbos de cala	82	0	0		92	0	0	
Los demás bulbos en reposo	0	0	0		0	0	0	
Bulbos en vegetación o en flor ¹	0	0	0		0	0	0	
Bulbos de liliium	0	0	0		0	0	0	
Bulbos de tulipán	0	0	0		0	0	0	
Los demás bulbos	0	0	0		0	0	0	
Flores de corte	195	69	87	25,7	3.269	1.075	1.507	40,1
Azucenas frescas	3	3	0	-100,0	14	14	0	-100,0
Tulipán	9	2	6	301,2	109	28	112	296,3
Peonías	85	10	42	326,8	1.475	192	795	313,1
Calas	2	1	2	53,7	55	48	61	27,8
Las demás flores	97	54	36	-32,2	1.616	793	539	-32,1
Musgos y líquenes	490	226	445	97,2	1.600	753	1.527	102,8
Los demás follajes frescos	66	44	127	191,6	225	141	476	237,3

Fuente: elaborado por Odepa con información del Servicio Nacional de Aduanas. * Cifras sujetas a revisión por informes de variación de valor (IVV). 1/ Unidades

Cuadro N° 14

Exportaciones de hortalizas y tubérculos *

Productos	Volumen (toneladas)				Valor (miles de US\$ FOB)			
	2012	enero - julio			2012	enero - julio		
		2012	2013	Var % 13/12		2012	2013	Var % 13/12
Total hortalizas y tubérculos	185.685	122.177	107.221	-12,2	240.900	145.714	151.219	3,8
Primario	52.720	48.085	33.883	-29,5	52.110	41.585	43.522	4,7
Achicorias, radicchios	671	671	0	-100,0	672	672	0	-100,0
Ajos	12.544	9.933	6.781	-31,7	23.730	17.271	21.127	22,3
Alcachofas	2	2	6	194,2	5	5	1	-70,6
Cebollas	36.363	35.621	24.834	-30,3	20.604	20.087	16.454	-18,1
Chalotes	0	0	0	43,6	1	1	1	12,2
Espárragos	0	0	132	778.488,2	0	0	757	1.720.079,5
Judías	0	0	3		0	0	29	
Lechugas	12	3	7	118,1	16	4	10	165,9
Melones frescos	1	1	0	-48,8	2	2	1	-48,6
Orégano, fresco o seco	1.588	845	1.102	30,4	5.181	2.667	4.458	67,2
Papas, excepto para siembra	484	206	54	-73,6	196	72	30	-57,9
Pimientos frescos o refrigerados	325	89	1	-98,5	1.093	316	5	-98,4
Tomates	8	1	5	422,7	18	2	10	397,5
Zanahorias y nabos	128	125	124	-1,0	149	54	122	125,1
Zapallos	430	430	821	91,0	294	293	391	33,4
Otras hortalizas	163	158	12	-92,5	151	141	128	-8,7
Industrial	132.965	74.091	73.338	-1,0	188.790	104.129	107.697	3,4
Congelados	20.630	11.153	11.512	3,2	52.689	28.332	32.940	16,3
Conservas	5.991	2.839	2.642	-6,9	15.697	6.928	6.696	-3,4
Deshidratados	2.523	1.719	1.054	-38,7	13.866	9.272	6.199	-33,1
Pastas pulpas y jugos	103.821	58.380	58.129	-0,4	106.538	59.597	61.862	3,8

Fuente: elaborado por Odepa con información del Servicio Nacional de Aduanas. * Cifras sujetas a revisión por informes de variación de valor (IVV).

Cuadro N° 15

Exportaciones de vinos y alcoholes *

Productos	Volumen (miles de litros)				Valor (miles de US\$ FOB)			
	2012	enero - julio			2012	enero - julio		
		2012	2013	Var % 13/12		2012	2013	Var % 13/12
Total vinos y alcoholes	758.632	400.943	533.580	33,1	1.827.437	999.376	1.074.258	7,5
Vino con denominación de origen	401.841	224.946	218.076	-3,1	1.337.604	744.047	732.220	-1,6
Chardonnay	35.653	19.938	20.531	3,0	111.067	62.327	62.929	1,0
Chenin blanc	0	0	2	496	3	3	12	285,0
Pedro Jimenez	69	21	29	43,2	208	64	103	62,0
Pinot blanc	512	191	32	-83,5	1.674	627	104	-83,4
Riesling y viognier	878	484	514	6,2	3.632	1.936	2.169	12,0
Sauvignon blanc	52.472	28.814	28.566	-0,9	156.610	85.344	86.231	1,0
Los demás vinos blancos	2.709	1.949	1.142	-41,4	7.880	5.121	3.994	-22,0
Mezclas de vinos blancos	36.714	21.172	20.467	-3,3	106.347	61.874	59.994	-3,0
Cabernet franc	150	51	91	77,8	879	317	621	95,8
Cabernet sauvignon	74.303	42.675	39.913	-6,5	260.011	146.445	142.280	-2,8
Carmenere	20.289	11.626	11.031	-5,1	78.036	44.028	43.456	-1,3
Cot (malbec)	1.655	871	1.100	26,2	7.685	4.179	4.964	18,8
Merlot	39.477	21.866	20.436	-6,5	113.740	62.672	59.270	-5,4
Pinot Noir	5.567	3.027	3.328	10,0	28.492	15.401	16.002	3,9
Syrah	7.190	4.023	3.461	-14,0	33.025	18.228	17.054	-6,4
Los demás vinos tintos	5.392	3.604	2.286	-36,6	22.558	13.386	8.434	-37,0
Mezclas de vino tinto	109.194	58.729	60.500	3,0	379.922	205.971	211.071	2,5
Los demás vinos (con D.O.)	9.615	5.905	4.647	-21,3	25.835	16.123	13.532	-16,1
Otros vinos y alcoholes	356.792	175.997	315.504	79,3	489.833	255.329	342.037	34,0
Los demás vinos	290.694	144.351	266.600	84,7	330.012	177.680	251.758	41,7
Los demás vinos capacidad inferior o igual a 2 lts.	47.412	22.802	39.656	73,9	93.426	46.904	57.865	23,4
Vino espumoso	4.001	1.520	1.469	-3,3	15.927	6.300	6.195	-1,7
Pisco	569	394	286	-27,5	2.897	1.883	1.824	-3,1
Otros	14.116	6.930	7.493	8,1	47.572	22.561	24.396	8,1

Fuente: elaborado por Odepa con información del Servicio Nacional de Aduanas. * Cifras sujetas a revisión por informes de variación de valor (IVV).

Cuadro N° 16

Exportaciones pecuarias *

Productos	Volumen (toneladas)				Valor (miles de US\$ FOB)			
	2012	enero - julio			2012	enero - julio		
		2012	2013	Var % 13/12		2012	2013	Var % 13/12
Primario					84.333	56.864	63.260	11,2
Aves vivas **	1	1	0	-100,0	0	0	0	-100,0
Equinos vivos **	224	183	75	-59,0	3.102	2.251	2.121	-5,8
Porcinos vivos **	923	683	677	-0,9	1.850	893	1.427	59,8
Lana sucia y lavada	3.289	2.742	3.129	14,1	13.460	11.615	13.211	13,7
Miel natural	8.295	5.993	6.532	9,0	25.128	17.986	21.368	18,8
Otros pecuarios					40.792	24.119	25.133	4,2
Industrial					1.216.207	700.965	693.181	-1,1
Lácteos	79.865	51.943	49.055	-5,6	212.167	135.826	147.535	8,6
Leche líquida	2.866	1.211	705	-41,8	2.689	1.144	1.122	-2,0
Leche en polvo descremada	4.420	4.021	119	-97,0	15.735	14.344	453	-96,8
Leche en polvo entera	14.485	9.989	8.609	-13,8	58.087	40.147	35.901	-10,6
Yogur	73	30	109	262,2	69	20	86	330,7
Quesos	8.256	5.399	4.684	-13,2	39.075	25.376	22.061	-13,1
Leche condensada	27.656	18.486	17.586	-4,9	51.569	34.510	34.255	-0,7
Dulce de leche (manjar)	4.172	2.289	2.869	25,3	7.199	4.057	5.239	29,1
Otros lácteos	17.937	10.519	14.374	36,7	37.744	16.228	48.417	198,4
Carnes y subproductos	271.546	152.320	156.953	3,0	818.985	449.634	452.539	0,6
Carne bovina	1.902	999	1.008	0,9	16.887	8.878	6.289	-29,2
Carne de ave	100.714	56.985	58.362	2,4	251.787	135.485	150.096	10,8
Carne ovina	4.904	3.696	4.094	10,8	29.409	23.362	20.255	-13,3
Carne porcina	132.466	72.100	72.706	0,8	475.867	255.781	247.787	-3,1
Otras carnes y subproductos	31.560	18.541	20.782	12,1	45.035	26.128	28.113	7,6
Otros productos pecuarios					185.055	115.505	93.107	-19,4
Embutidos y productos similares	2.621	1.522	666	-56,3	7.416	4.572	1.758	-61,6
Otros					177.640	110.933	91.349	-17,7

Fuente: elaborado por Odepa con información del Servicio Nacional de Aduanas. * Cifras sujetas a revisión por informes de variación de valor (IVV).

** Cifras en Unidades.

Cuadro N° 17

Exportaciones forestales *

Productos	Volumen (toneladas)				Valor (miles de US\$ FOB)			
	2012	enero - julio			2012	enero - julio		
		2012	2013	Var % 13/12		2012	2013	Var % 13/12
Primario					378.420	232.169	216.239	-6,9
Maderas en plaquitas	4.402.575	2.657.478	2.521.154	-5,1	370.004	227.474	210.882	-7,3
Coníferas	6.736	6.736	0	-100,0	497	497	0	-100,0
No coníferas	4.395.839	2.650.742	2.521.154	-4,9	369.506	226.977	210.882	-7,1
Maderas en bruto ***	726.697	720.322	717.938	-0,3	3.072	1.620	1.925	18,8
Coníferas	706.858	701.182	717.442	2,3	2.170	1.057	1.678	58,8
No coníferas	19.839	19.140	496	-97,4	902	563	247	-56,2
Otros forestales					5.344	3.074	3.432	11,6
Industrial					4.347.751	2.519.521	2.662.519	5,7
Celulosa	4.324.065	2.493.991	2.536.391	1,7	2.529.254	1.474.923	1.546.656	4,9
Celulosa cruda coníferas	402.199	231.590	276.698	19,5	227.735	134.219	158.404	18,0
Celulosa cruda no coníferas	0	0	0		0	0	0	
Celulosa Blanqueada semiblanqueada coníferas	1.899.580	1.118.104	1.108.107	-0,9	1.138.116	685.730	683.711	-0,3
Celulosa Blanqueada semiblanqueada no coníferas	2.022.286	1.144.296	1.151.585	0,6	1.163.401	654.974	704.541	7,6
Otros celulosa	1	0	0	-100,0	2	0	0	-100,0
Maderas Aserradas ***					703.370	399.966	444.758	11,2
Madera aserrada coníferas	5.433.800	3.276.173	3.782.469	15,5	699.045	397.257	442.901	11,5
Madera aserrada no coníferas	245.441	95.885	42.773	-55,4	3.645	2.116	1.755	-17,1
Madera aserrada otras					679	592	102	-82,8
Maderas elaboradas					1.006.509	578.114	628.848	8,8
Madera elaborada coníferas					521.048	298.003	311.211	4,4
Madera elaborada no coníferas					26.415	16.396	11.443	-30,2
Madera elaborada las demás					459.045	263.715	306.194	16,1
Papel prensa (para periódico)	160.410	98.634	62.450	-36,7	108.126	66.459	41.896	-37,0
Otros forestales					493	59	361	512,0

Fuente: elaborado por Odepa con información del Servicio Nacional de Aduanas. * Cifras sujetas a revisión por informes de variación de valor (IVV).

** Cifras en Metros Cúbicos

Cuadro N° 18

Exportaciones de insumos y maquinaria

Productos	Volumen (toneladas)				Valor (miles de US\$ FOB)			
	2012	enero - julio			2012	enero - julio		
		2012	2013	Var % 13/12		2012	2013	Var % 13/12
Insumos					1.087.768	578.872	552.827	-4,5
Fertilizantes	1.938.880	1.024.178	1.067.593	4,2	995.938	530.085	504.176	-4,9
Urea	6	0	0	-100,0	6	1	0	-100,0
Superfosfatos	6	0	0	-100,0	5	0	0	-100,0
Nitrato de Amonio	264.229	150.023	123.170	-17,9	134.717	73.686	65.981	-10,5
Fosfato Diamónico	0	0	2		0	0	4	
Otros fertilizantes	1.674.639	874.155	944.422	8,0	861.211	456.398	438.191	-4,0
Plaguicidas y productos químicos¹	17.376	10.428	10.235	-1,8	83.461	44.404	43.489	-2,1
Herbicidas	339	193	376	95,1	4.101	2.531	4.302	70,0
Fungicidas	13.165	8.108	7.772	-4,1	49.607	26.956	24.916	-7,6
Insecticidas	2.031	1.278	625	-51,1	23.970	12.326	9.363	-24,0
Otros agroquímicos	1.841	848	1.462	72,4	5.783	2.592	4.908	89,4
Medicamentos veterinarios	1.374	734	824	12,2	6.120	3.281	3.734	13,8
Antibióticos	162	118	156	32,8	2.400	1.484	1.995	34,5
Vacunas	1	0	0	70,9	383	171	325	89,9
Otros Insumos	1.211	617	668	8,3	3.337	1.626	1.413	-13,1
Otros Insumos					2.249	1.102	1.428	29,6
Cuchillas y hojas cortantes, para madera y máquinas	4	3	1	-48,0	200	56	93	64,7
Sacos y talegas	648	365	360	-1,4	2.050	1.046	1.336	27,7
Maquinaria 1/					76.208	69.314	16.902	-75,6
Tractores	31	4	15	275,0	564	79	399	402,9
Cosechadoras-trilladoras	2	1	2	100,0	163	5	215	4.253,3
Sembradoras, plantadoras y transplantadoras	4	2	0	-100,0	109	98	0	-100,0
Otras maquinarias y herramientas					75.372	69.132	16.287	-76,4

Fuente: elaborado por Odepa con información del Servicio Nacional de Aduanas. * Cifras sujetas a revisión por informes de variación de valor (IVV).¹/Industria, domésticos y agrícolas

Cuadro N° 19

Importaciones de productos silvoagropecuarios

Productos	Volumen (toneladas)				Valor (miles de US\$ CIF)			
	2012	enero - julio			2012	enero - julio		
		2012	2013	Var % 13/12	2012	2013	Var % 13/12	
Total Importaciones					5.467.499	2.983.064	3.252.621	9,0
Primario					1.186.668	581.546	651.513	12,0
Maíz consumo	873.400	387.542	337.207	-13,0	259.946	108.245	97.317	-10,1
Trigo Blando	902.055	566.319	500.140	-11,7	280.548	163.708	180.502	10,3
Trigo Duro	5.205	804	26.226	3.163,3	2.135	304	10.481	3.347,8
Cebada	63.812	36.713	49.245	34,1	28.468	12.934	19.164	48,2
Habas de soja, incluso quebrantadas	46.196	16.007	19.394	21,2	28.421	9.109	11.105	21,9
Otros productos silvoagropecuarios					587.149	287.246	332.944	15,9
Industrial					4.280.831	2.401.518	2.601.108	8,3
Arroz descascarillado	27	16	68	323,4	45	33	59	81,0
Arroz blanqueado	93.846	49.278	50.767	3,0	56.213	28.502	30.221	6,0
Arroz partido	29.895	14.430	13.095	-9,3	12.804	6.148	5.457	-11,2
Harina de trigo	2.164	1.249	972	-22,1	845	491	414	-15,7
Aceite de Maravilla en bruto	9.809	7.603	5.191	-31,7	12.778	9.858	6.500	-34,1
Aceite de Maravilla refinado	17.066	9.488	11.529	21,5	27.551	15.407	18.693	21,3
Aceite de soja en bruto	242	161	161	0,0	364	237	215	-9,4
Aceite de soja refinado	16.308	1.245	23.824	1.814,1	24.279	1.855	32.850	1.671,2
Mezclas de aceites	247.968	160.349	130.624	-18,5	340.713	219.743	170.119	-22,6
Azúcar refinada	408.514	242.550	243.253	0,3	276.710	170.050	140.842	-17,2
Leche en polvo descremada	10.363	5.452	4.635	-15,0	33.314	17.165	17.550	2,2
Leche en polvo entera	6.105	3.483	6.845	96,5	22.489	13.024	24.733	89,9
Quesos	18.374	9.437	12.278	30,1	81.275	42.974	54.632	27,1
Carne Bovina Refrigerada	123.402	63.516	73.563	15,8	771.150	403.026	440.892	9,4
Carne Bovina Congelada	6.921	3.345	5.872	75,5	35.145	16.929	27.486	62,4
Carne Porcina	19.158	11.266	19.040	69,0	57.054	32.725	54.916	67,8
Carne Ave	69.300	38.806	38.184	-1,6	125.377	71.774	75.805	5,6
Otros productos silvoagropecuarios					2.402.724	1.351.578	1.499.722	11,0

Fuente: elaborado por Odepa con información del Servicio Nacional de Aduanas.

Cuadro N° 20								
Importaciones de insumos y maquinaria								
Productos	Volumen (toneladas)				Valor (miles de US\$ CIF)			
	2012	enero - julio			2012	enero - julio		
		2012	2013	Var % 13/12		2012	2013	Var % 13/12
Insumos					974.920	487.112	574.611	18,0
Fertilizantes	1.060.886	475.784	595.423	25,1	558.396	251.925	298.424	18,5
Urea	510.368	186.580	250.475	34,2	250.066	93.904	113.265	20,6
Superfosfatos	106.745	59.967	85.816	43,1	52.017	29.350	39.807	35,6
Nitrato de Amonio	63.542	42.340	44.148	4,3	32.128	20.407	22.159	8,6
Fosfato Diamónico	64.510	37.773	47.490	25,7	38.175	22.072	25.623	16,1
Fosfato Monoamónico	70.431	32.271	43.807	35,7	44.404	19.828	25.508	28,6
Otros fertilizantes	245.290	116.853	123.687	5,8	141.605	66.365	72.061	8,6
Plaguicidas y productos químicos¹	38.558	22.453	25.435	13,3	288.374	153.839	172.250	12,0
Herbicidas	9.648	5.692	6.407	12,6	69.008	46.763	56.517	20,9
Fungicidas	4.626	2.601	3.376	29,8	67.126	28.889	36.143	25,1
Insecticidas	7.897	3.572	3.710	3,9	85.343	37.934	34.116	-10,1
Otros agroquímicos	16.387	10.588	11.942	12,8	66.897	40.253	45.473	13,0
Medicamentos veterinarios	2.909	1.537	1.749	13,8	87.192	56.495	79.189	40,2
Antibióticos	1.427	748	876	17,2	15.963	8.886	11.755	32,3
Vacunas	172	102	106	3,7	52.611	36.914	40.131	8,7
Otros Insumos	1.310	687	767	11,6	18.618	10.696	27.304	155,3
Otros Insumos					40.958	24.853	24.749	-0,4
Cuchillas y hojas cortantes, para madera y máquinas	706	408	414	1,4	18.143	10.448	10.561	1,1
Sacos y talegas	7.473	4.697	4.549	-3,2	22.814	14.406	14.188	-1,5
Maquinaria 1/					712.065	322.139	403.994	25,4
Tractores	5.036	2.767	3.067	10,8	118.185	68.592	73.161	6,7
Cosechadoras-trilladoras	178	63	61	-3,2	18.437	7.264	5.161	-29,0
Sembradoras, plantadoras y transplantadoras	3.882	509	448	-12,0	7.056	4.579	5.896	28,8
Otras maquinarias y herramientas					568.387	241.704	319.777	32,3

Fuente: elaborado por Odepa con información del Servicio Nacional de Aduanas. ^{1/}Industria, domésticos y agrícolas