



**BALANZA COMERCIAL DE PRODUCTOS
SILVOAGROPECUARIOS**

AVANCE MENSUAL JUNIO 2009



**GOBIERNO DE CHILE
MINISTERIO DE AGRICULTURA
ODEPA**

JULIO 2009

**Balanza Comercial de Productos Silvoagropecuarios
Avance mensual junio 2009**

Oficina de Estudios y Políticas Agrarias del
Ministerio de Agricultura, Gobierno de Chile

Director y Representante Legal
Ivan Nazif Astorga

Elaborado por:
Liliana Yáñez Barrios
Departamento de Información Agraria

Julio 2009

www.odepa.gob.cl
Santiago de Chile

CONTENIDO

Cuadro	Descripción	Página
Nº 1	BALANZA DE PRODUCTOS SILVOAGROPECUARIOS	4
Nº 2	EVOLUCION DE LAS EXPORTACIONES SILVOAGROPECUARIAS	5
Nº 3	EVOLUCION DE LAS IMPORTACIONES SILVOAGROPECUARIAS	6
Nº 4	BALANZA DE PRODUCTOS SILVOAGROPECUARIOS POR CLASE Y SUBSECTOR	7
Nº 5	BALANZA DE PRODUCTOS SILVOAGROPECUARIOS POR ZONA ECONOMICA	9
Nº 6	EXPORTACION DE PRODUCTOS SILVOAGROPECUARIOS POR PAIS DE DESTINO	11
Nº 7	IMPORTACION DE PRODUCTOS SILVOAGROPECUARIOS POR PAIS DE ORIGEN	12
Nº 8	PRINCIPALES PRODUCTOS SILVOAGROPECUARIOS EXPORTADOS	13
Nº 9	PRINCIPALES PRODUCTOS SILVOAGROPECUARIOS IMPORTADOS	14
Nº 10	EXPORTACIONES DE FRUTAS	15
Nº 11	EXPORTACIONES DE SEMILLAS	17
Nº 12	EXPORTACIONES DE BULBOS, FLORES Y MUSGOS	18
Nº 13	EXPORTACIONES DE HORTALIZAS Y TUBERCULOS	19
Nº 14	EXPORTACIONES DE VINOS Y ALCOHOLES	20
Nº 15	EXPORTACIONES PECUARIAS	21
Nº 16	EXPORTACIONES FORESTALES	22
Nº 17	IMPORTACIONES DE PRODUCTOS SILVOAGROPECUARIOS	23
Nº 18	IMPORTACIONES DE INSUMOS Y MAQUINARIA	24

Gráfico	Descripción	Página
Nº 1	BALANZA DE PRODUCTOS SILVOAGROPECUARIOS	4
Nº 2	EVOLUCION DE LAS EXPORTACIONES SILVOAGROPECUARIAS	5
Nº 3	EVOLUCION DE LAS IMPORTACIONES SILVOAGROPECUARIAS	6
Nº 4	EXPORTACIONES SILVOAGROPECUARIOS POR CLASE	8
Nº 5	EXPORTACIONES SILVOAGROPECUARIOS POR SUBSECTOR	8
Nº 6	EXPORTACIONES DE PRODUCTOS SILVOAGROPECUARIOS POR ZONA ECONOMICA	8
Nº 7	IMPORTACIONES DE PRODUCTOS SILVOAGROPECUARIOS POR ZONA ECONOMICA	8
Nº 8	EXPORTACION DE PRODUCTOS SILVOAGROPECUARIOSOR PAIS DE DESTINO	9
Nº 9	IMPORTACION DE PRODUCTOS SILVOAGROPECUARIOS POR PAIS DE ORIGEN	10
Nº 10	PRINCIPALES PRODUCTOS SILVOAGROPECUARIOS EXPORTADOS	11
Nº 11	PRINCIPALES PRODUCTOS SILVOAGROPECUARIOS IMPORTADOS	12

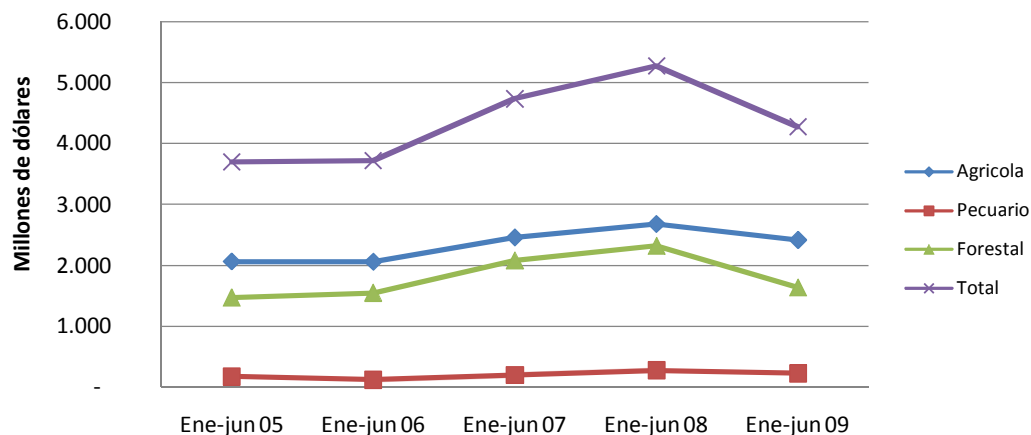
Las exportaciones que no son realizadas en la modalidad "a firme" pueden ser ajustadas de acuerdo al Informe de Variación de Valor (IVV), el cual afecta directamente a cada declaración de exportación en el mes en que fueron efectuadas. Por esta razón, las cifras de exportaciones pueden experimentar modificaciones cada vez que se aplican los IVV, ocasionando que se alteren los valores de exportación agregados varios meses después de la fecha en que los embarques fueron declarados.

Cuadro N° 1
Balanza comercial de productos silvoagropecuarios por sector *
Chile - Mundo
(Miles de dólares)

Sector	2008 ene-dic	2008 ene-jun	2009 ene-jun	Variación 2009-2008	Participación 2009
Exportaciones por sector					
Total silvoagropecuario	12.742.092	7.153.776	5.630.636	-21,3%	
Agrícolas	6.827.981	4.129.719	3.445.485	-16,6%	61,2%
Pecuarías	1.084.041	573.407	477.065	-16,8%	8,5%
Forestales	4.830.070	2.450.650	1.708.086	-30,3%	30,3%
Importaciones por sector					
Total silvoagropecuario	4.010.769	1.879.325	1.356.717	-27,8%	
Agrícolas	3.095.403	1.449.518	1.027.774	-29,1%	75,8%
Pecuarías	698.386	300.718	254.004	-15,5%	18,7%
Forestales	216.980	129.089	74.939	-41,9%	5,5%
Balanza comercial de productos					
Total silvoagropecuario	8.731.323	5.274.451	4.273.919	-19,0%	
Agrícolas	3.732.578	2.680.201	2.417.711	-9,8%	56,6%
Pecuarías	385.655	272.689	223.061	-18,2%	5,2%
Forestales	4.613.090	2.321.561	1.633.147	-29,7%	38,2%

Fuente : ODEPA con información del Servicio Nacional de Aduanas
 * Cifras sujetas a revisión por informes de variación de valor (IVV).

Grafico N° 1
Evolución balanza de productos silvoagropecuarios



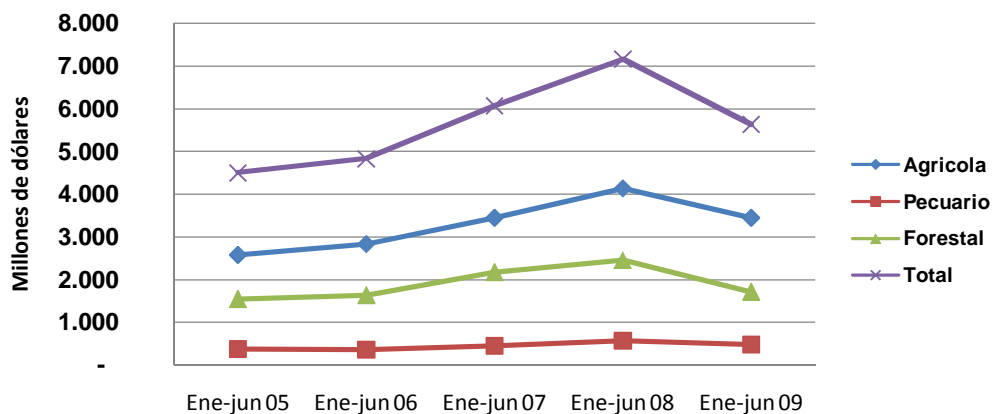
Cuadro N° 2
Evolución de las exportaciones silvoagropecuarias
Chile - Mundo
(Miles de dólares)

Sector	Enero - junio				
	2005	2006	2007	2008	2009
Agrícola	2.580.154	2.829.524	3.445.556	4.129.719	3.445.485
Pecuario	384.449	364.029	451.675	573.407	477.065
Forestal	1.538.222	1.632.354	2.167.022	2.450.650	1.708.086
Total	4.502.825	4.825.907	6.064.253	7.153.776	5.630.636

Fuente : ODEPA con información del Servicio Nacional de Aduanas

* Cifras sujetas a revisión por informes de variación de valor (IVV).

Gráfico N° 2
Evolución de las exportaciones silvoagropecuarias

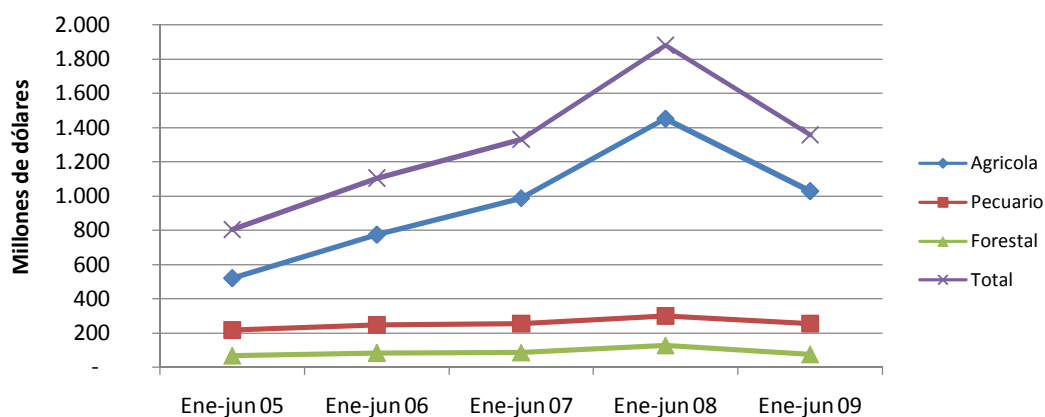


Cuadro N° 3
Evolución de las importaciones silvoagropecuarias
Chile - Mundo
(Miles de dólares)

Sector	Enero - junio				
	2005	2006	2007	2008	2009
Agrícola	519.301	772.870	986.809	1.449.518	1.027.774
Pecuario	216.918	246.984	256.453	300.718	254.004
Forestal	68.600	84.908	86.894	129.089	74.939
Total	804.820	1.104.761	1.330.156	1.879.325	1.356.717

Fuente : ODEPA con información del Servicio Nacional de Aduanas

Gráfico N° 3
Evolución de las importaciones silvoagropecuarias



Cuadro N° 4
Balanza comercial de productos silvoagropecuarios por clase y sector*
Chile - Mundo
(Miles de dólares)

Clase y sector	2008	2008	2009	Variación	Participación
	ene-dic	ene-jun	ene-jun	2009-2008	2009
Exportaciones por clase y sector					
Total silvoagropecuario	12.742.092	7.153.776	5.630.636	-21,3%	
Productos primarios	4.251.369	3.018.098	2.404.120	-20,3%	42,7%
Agrícolas	3.814.209	2.790.707	2.201.334	-21,1%	91,6%
Pecuarias	88.712	54.027	51.864	-4,0%	2,2%
Forestales	348.448	173.364	150.922	-12,9%	6,3%
Productos industriales	8.490.721	4.135.680	3.226.515	-22,0%	57,3%
Agrícolas	3.013.772	1.339.012	1.244.151	-7,1%	38,6%
Pecuarias	995.328	519.381	425.200	-18,1%	13,2%
Forestales	4.481.621	2.277.287	1.557.164	-31,6%	48,3%
Importaciones por clase y sector					
Total silvoagropecuario	4.010.769	1.879.325	1.356.717	-27,8%	
Productos primarios	1.251.133	543.372	329.726	-39,3%	24,3%
Agrícolas	1.199.242	517.551	314.406	-39,3%	95,4%
Pecuarias	40.002	20.109	10.538	-47,6%	3,2%
Forestales	11.889	5.712	4.782	-16,3%	1,5%
Productos industriales	2.759.636	1.335.952	1.026.991	-23,1%	75,7%
Agrícolas	1.896.161	931.966	713.368	-23,5%	69,5%
Pecuarias	658.384	280.609	243.466	-13,2%	23,7%
Forestales	205.091	123.377	70.157	-43,1%	6,8%
Balanza comercial de productos					
Total silvoagropecuario	8.731.323	5.274.451	4.273.919	-19,0%	
Productos primarios	3.000.236	2.474.726	2.074.394	-16,2%	48,5%
Agrícolas	2.614.967	2.273.156	1.886.928	-17,0%	91,0%
Pecuarias	48.710	33.918	41.326	21,8%	2,0%
Forestales	336.559	167.652	146.140	-12,8%	7,0%
Productos industriales	5.731.085	2.799.728	2.199.524	-21,4%	51,5%
Agrícolas	1.117.611	407.046	530.783	30,4%	24,1%
Pecuarias	336.944	238.772	181.734	-23,9%	8,3%
Forestales	4.276.530	2.153.910	1.487.007	-31,0%	67,6%

Fuente : ODEPA con información del Servicio Nacional de Aduanas

* Cifras sujetas a revisión por informes de variación de valor (IVV).

Gráfico Nº 4
Exportaciones silvoagropecuarias por clase
Participación junio 2009

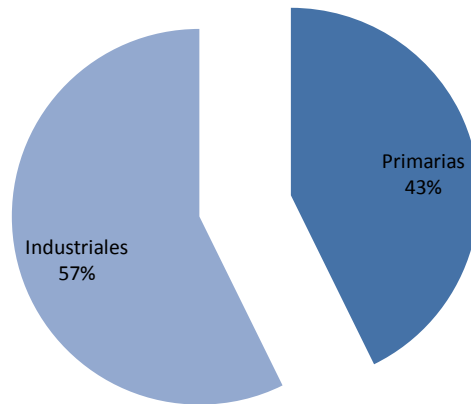
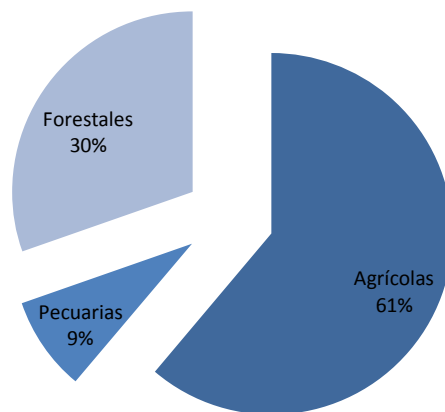


Gráfico Nº 5
Exportaciones silvoagropecuarias por sector
Participación junio 2009



Fuente : ODEPA con información del Servicio Nacional de Aduanas
Cifras sujetas a revisión por informes de variación de valor (IVV).

Cuadro N°5				
Balanza de productos silvoagropecuarios por zona económica *				
(Miles de dólares)				
Zona económica		Exportaciones	Importaciones	Saldo
APEC (Excluido NAFTA)				
	2008	3.458.581	239.561	3.219.020
	Enero - junio 2008	1.887.209	93.192	1.794.017
	Enero - junio 2009	1.539.708	57.440	1.482.268
	Var. (%) 2009/2008	-18,4	-38,4	-17,4
UE (25)				
	2008	3.302.006	275.175	3.026.831
	Enero - junio 2008	1.985.645	147.271	1.838.374
	Enero - junio 2009	1.375.658	109.776	1.265.882
	Var. (%) 2009/2008	-30,7	-25,5	-31,1
MERCOSUR				
	2008	412.833	2.429.391	-2.016.558
	Enero - junio 2008	169.708	1.130.015	-960.307
	Enero - junio 2009	174.335	845.146	-670.811
	Var. (%) 2009/2008	2,7	-25,2	-30,1
NAFTA				
	2008	3.773.350	670.599	3.102.751
	Enero - junio 2008	2.267.476	296.400	1.971.076
	Enero - junio 2009	1.855.937	177.298	1.678.639
	Var. (%) 2009/2008	-18,1	-40,2	-14,8
Otras				
	2008	1.795.322	396.043	1.399.279
	Enero - junio 2008	843.738	212.447	631.291
	Enero - junio 2009	684.998	167.057	517.941
	Var. (%) 2009/2008	-18,8	-21,4	-18,0
Balanza comercial de productos				
	2008	12.742.092	4.010.769	8.731.323
	Enero - junio 2008	7.153.776	1.879.325	5.274.451
	Enero - junio 2009	5.630.636	1.356.717	4.273.919
	Var. (%) 2009/2008	-21,3	-27,8	-19,0

Fuente : ODEPA con información del Servicio Nacional de Aduanas.

* Cifras sujetas a revisión por informes de variación de valor (IVV).

Gráfico N° 6
Exportación de productos silvoagropecuarios por zona económica
Participación junio 2009

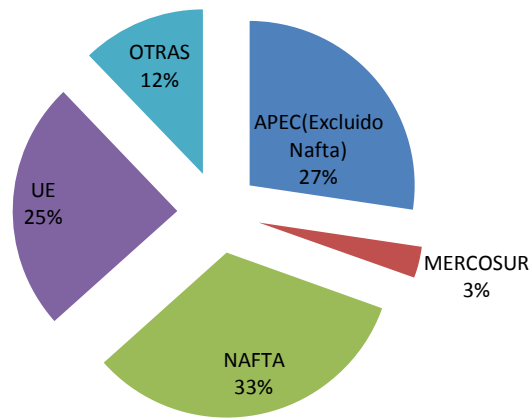
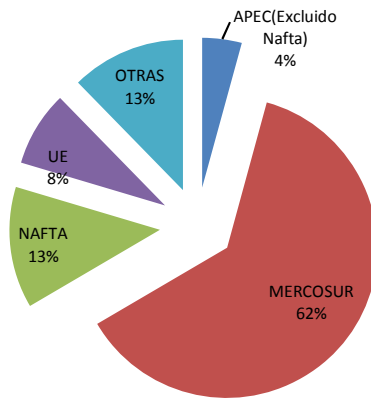


Gráfico N° 7
Importación de productos silvoagropecuarios por zona económica
Participación junio 2009



Fuente : ODEPA con información del Servicio Nacional de Aduanas.
Cifras sujetas a revisión por informes de variación de valor (IVV).

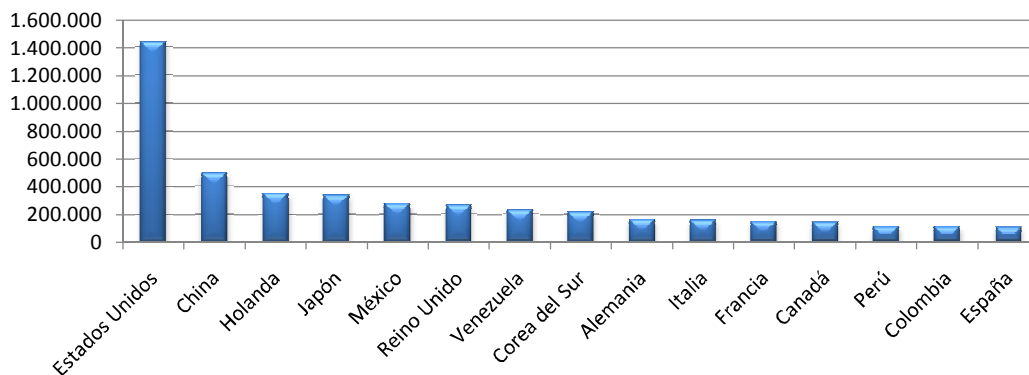
Cuadro N°6
Exportación de productos silvoagropecuarios por país de destino*
(Miles de dólares FOB)

País	2008	2008	2009	Variación	Participación
	ene-dic	ene-jun	ene-jun	2009-2008	2009
Estados Unidos	2.776.328	1.761.563	1.442.880	-18,1%	25,6%
China	894.892	483.832	493.214	1,9%	8,8%
Holanda	780.713	517.022	347.685	-32,8%	6,2%
Japón	824.546	431.702	334.313	-22,6%	5,9%
México	755.122	387.190	274.245	-29,2%	4,9%
Reino Unido	568.699	350.835	262.334	-25,2%	4,7%
Venezuela	593.989	241.856	225.883	-6,6%	4,0%
Corea del Sur	499.564	289.987	215.259	-25,8%	3,8%
Alemania	374.641	204.354	159.942	-21,7%	2,8%
Italia	503.694	295.331	155.050	-47,5%	2,8%
Francia	236.434	139.558	147.561	5,7%	2,6%
Canadá	241.900	118.723	138.813	16,9%	2,5%
Perú	307.603	138.349	109.222	-21,1%	1,9%
Colombia	263.990	120.034	107.833	-10,2%	1,9%
España	309.163	184.714	102.279	-44,6%	1,8%
Otros países	2.810.814	1.488.726	1.114.121	-25,2%	19,8%
TOTAL	12.742.092	7.153.776	5.630.636	-21,3%	100,0%

Fuente : ODEPA con información del Servicio Nacional de Aduanas.

* Cifras sujetas a revisión por informes de variación de valor (IVV).

Gráfico N° 8
Exportación de productos silvoagropecuarios por país de destino
Miles de US\$ junio 2009



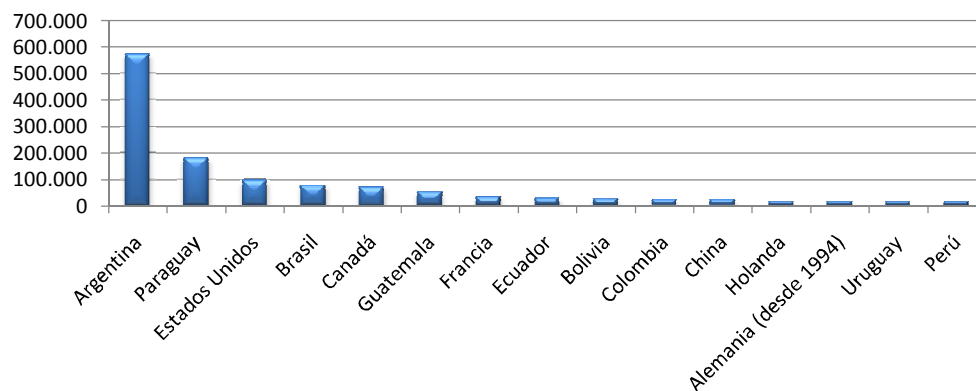
Cuadro N°7

Importación de productos silvoagropecuarios por país de origen *

(Miles de dólares CIF)

País	2008	2008	2009	Variación	Participación
	ene-dic	ene-jun	ene-jun	2009-2008	2009
Argentina	1.717.222	792.442	573.032	-27,7%	42,2%
Paraguay	361.844	170.122	179.905	5,8%	13,3%
Estados Unidos	531.695	220.459	95.310	-56,8%	7,0%
Brasil	245.213	114.469	77.478	-32,3%	5,7%
Canadá	106.553	64.674	72.293	11,8%	5,3%
Guatemala	95.586	63.865	53.348	-16,5%	3,9%
Francia	65.135	44.967	35.736	-20,5%	2,6%
Ecuador	78.822	38.091	28.821	-24,3%	2,1%
Bolivia	60.415	28.853	26.483	-8,2%	2,0%
Colombia	60.693	31.681	23.930	-24,5%	1,8%
China	82.641	41.248	23.775	-42,4%	1,8%
Holanda	33.704	16.163	15.676	-3,0%	1,2%
Alemania (desde 1994)	54.975	32.085	15.045	-53,1%	1,1%
Uruguay	105.112	52.983	14.730	-72,2%	1,1%
Perú	31.243	15.797	14.511	-8,1%	1,1%
Otros países	379.917	151.426	106.643	-29,6%	7,9%
TOTAL	4.010.769	1.879.325	1.356.717	-27,8%	100,0%

Fuente : ODEPA con información del Servicio Nacional de Aduanas.

Gráfico N° 9
Importación de productos silvoagropecuarios por país de origen
Miles de US\$ junio 2009

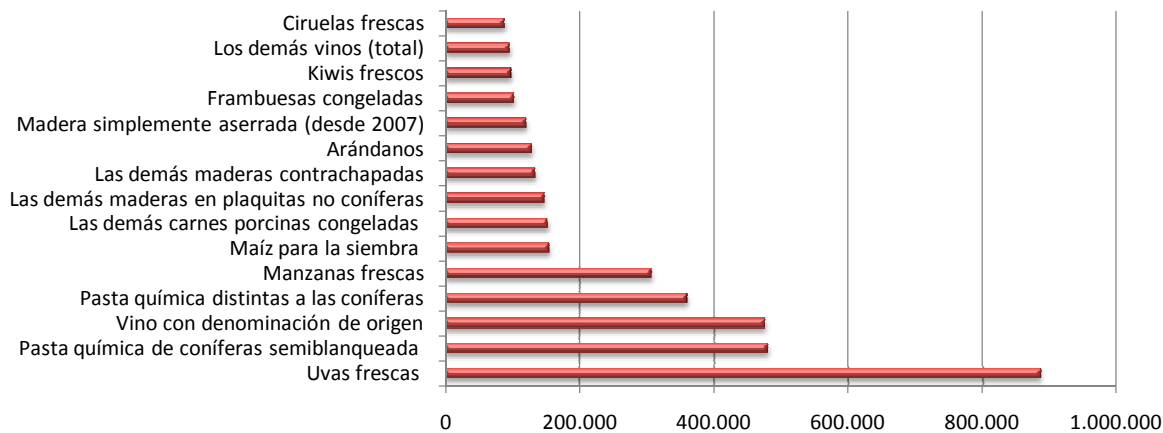
Cuadro N° 8
Principales productos silvoagropecuarios exportados*
(Miles de US\$ FOB)

Producto	Código SACH	2008	2008	2009	Variación	Participación
		ene-dic	ene-jun	ene-jun	2009-2008	2009
Uvas frescas	08061000	1.270.905	1.175.410	887.618	-24,5%	15,8%
Pasta química de coníferas semiblanqueada	47032100	1.216.740	633.351	480.793	-24,1%	8,5%
Vino con denominación de origen	22042110	1.095.474	503.719	476.012	-5,5%	8,5%
Pasta química distintas a las coníferas	47032900	1.179.862	624.340	359.799	-42,4%	6,4%
Manzanas frescas	08081000	675.758	417.477	306.933	-26,5%	5,5%
Maíz para la siembra	10051000	176.154	171.932	153.643	-10,6%	2,7%
Las demás carnes porcinas congeladas	02032900	304.275	179.228	151.779	-15,3%	2,7%
Las demás maderas en plaquitas no coníferas	44012200	335.056	167.223	147.098	-12,0%	2,6%
Las demás maderas contrachapadas	44123910	343.341	148.293	132.465	-10,7%	2,4%
Arándanos	08104000	213.895	171.525	128.251	-25,2%	2,3%
Madera simplemente aserrada (desde 2007)	44071012	510.230	264.857	119.511	-54,9%	2,1%
Frambuesas congeladas	08112020	128.728	99.764	101.543	1,8%	1,8%
Kiwis frescos	08105000	177.709	130.001	97.050	-25,3%	1,7%
Los demás vinos (total)	22042990	182.460	89.876	94.983	5,7%	1,7%
Ciruelas frescas	08094010	110.966	108.395	87.242	-19,5%	1,5%
Los demás productos		4.820.539	2.268.386	1.905.913	-16,0%	33,8%
TOTAL		12.742.092	7.153.776	5.630.636	-21,3%	100,0%

Fuente : ODEPA con información del Servicio Nacional de Aduanas.

* Cifras sujetas a revisión por informes de variación de valor (IVV).

Gráfico N° 10
Principales productos silvoagropecuarios exportados
Miles de US\$ junio 2009

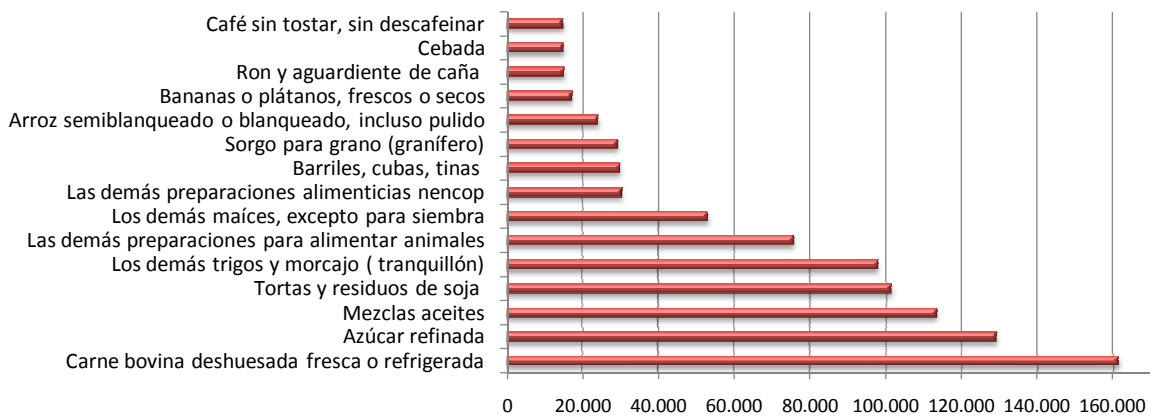


Cuadro N°9
Principales productos silvoagropecuarios importados
(Miles de US\$ CIF)

Producto	Código SACH	2008	2008	2009	Variación	Participación
		ene-dic	ene-jun	ene-jun	2009-2008	2009
Carne bovina deshuesada fresca o refrigerada	02013000	419.306	168.708	161.489	-4,3%	11,9%
Azúcar refinada	17019900	222.185	113.439	129.403	14,1%	9,5%
Mezclas aceites	15179000	382.398	221.247	113.567	-48,7%	8,4%
Tortas y residuos de soja	23040000	289.630	148.853	101.443	-31,9%	7,5%
Los demás trigos y morcajo (tranquillón)	10019000	301.489	116.632	98.069	-15,9%	7,2%
Las demás preparaciones para alimentar animales	23099090	157.413	66.054	75.709	14,6%	5,6%
Los demás maíces, excepto para siembra	10059000	398.999	172.205	53.045	-69,2%	3,9%
Las demás preparaciones alimenticias nencop	21069090	62.375	31.653	30.359	-4,1%	2,2%
Barriles, cubas, tinas	44160000	43.872	39.084	29.811	-23,7%	2,2%
Sorgo para grano (granífero)	10070000	79.341	7.712	29.179	278,4%	2,2%
Arroz semiblanqueado o blanqueado, incluso pulido	10063000	68.335	30.639	24.228	-20,9%	1,8%
Bananas o plátanos, frescos o secos	08030000	46.792	22.972	17.214	-25,1%	1,3%
Ron y aguardiente de caña	22084000	34.490	13.944	15.167	8,8%	1,1%
Cebada	10030000	32.253	26.451	14.999	-43,3%	1,1%
Café sin tostar, sin descafeinar	09011100	28.643	17.347	14.743	-15,0%	1,1%
Los demás productos		1.443.248	682.384	448.291	-34,3%	33,0%
TOTAL		4.010.769	1.879.325	1.356.717	-27,8%	100,0%

Fuente : ODEPA con información del Servicio Nacional de Aduanas.

Gráfico N° 11
Principales productos silvoagropecuarios importados
Miles de US\$ junio 2009



Cuadro N° 12									
Exportaciones de frutas *									
PRODUCTOS	Código SACH	Volumen (toneladas)				Valor (miles de US\$ FOB)			
		2008	Enero - junio			2008	Enero - junio		
			2008	2009	Var % 09/08		2008	2009	Var % 09/08
TOTAL AGRICOLA						6.827.981	4.129.719	3.445.485	-16,6
TOTAL FRUTAS		2.953.208	2.033.343	2.021.565	-0,6	4.403.270	2.901.095	2.226.231	-23,3
FRUTA PRIMARIO		2.412.076	1.798.840	1.810.566	0,7	3.361.080	2.459.305	1.828.220	-25,7
Fruta fresca		2.389.191	1.792.205	1.795.740	0,2	3.185.526	2.415.989	1.774.249	-26,6
Uvas	08061000	836.885	792.783	815.064	2,8	1.270.905	1.175.410	887.618	-24,5
Manzanas	08081000	770.708	494.695	472.438	-4,5	675.758	417.477	306.933	-26,5
Kiwis	08105000	160.252	115.767	124.366	7,4	177.709	130.001	97.050	-25,3
Aguacates (paltas)	08044000	84.998	26.567	17.407	-34,5	145.909	45.767	29.463	-35,6
Ciruelas	08094010	88.816	86.689	94.301	8,8	110.966	108.395	87.242	-19,5
Peras	08082010	133.088	108.968	110.620	1,5	138.965	111.752	79.383	-29,0
Arándanos	08104000	35.330	26.202	32.130	22,6	213.895	171.525	128.251	-25,2
Nectarines	08093010	62.220	55.092	51.885	-5,8	74.940	67.398	49.734	-26,2
Melocotones (duraznos)	08093020	49.426	41.498	37.114	-10,6	52.333	44.270	32.411	-26,8
Frambuesas	08102000	2.312	2.224	743	-66,6	15.023	14.516	3.589	-75,3
Limonos	08055010	41.251	4.915	5.078	3,3	39.171	6.827	3.420	-49,9
Mandarinas, clementinas	08052000	23.677	3.556	11.825	232,5	28.682	4.889	10.827	121,5
Cerezas	08092000	51.865	26.656	13.412	-49,7	199.810	103.583	43.305	-58,2
Naranjas	08051000	37.833	108	492	357,1	22.295	92	450	391,4
Otros	-	10.530	6.486	8.865	36,7	19.166	14.089	14.572	3,4
Frutos secos		22.885	6.636	14.827	123,4	175.554	43.315	53.971	24,6
Almendras con cáscara, frescas o secas.	08021100	217	36	327	808,6	1.336	140	985	605,3
Almendras sin cascara	08021200	5.846	1.358	2.610	92,2	34.384	8.524	11.630	36,4
Avellanas con cáscara, frescas o secas	08022100	1.923	1.706	2.597	52,2	7.121	6.256	6.198	-0,9
Avellanas sin cáscara, frescas o secas.	08022200	6	1	1	-38,1	59	8	8	-7,3
Castañas, frescas o secas, incluso sin cáscara	08024000	896	486	733	50,7	1.275	724	664	-8,4
Los demás cocos , excepto secos	08011900	1	1	1	77,4	6	5	5	-0,6
Nueces de nogal con cáscara	08023100	6.545	1.834	6.647	262,4	30.919	8.158	17.987	120,5
Nueces de nogal sin cáscara	08023200	7.377	1.151	1.861	61,7	94.838	14.662	14.149	-3,5
Pistachos, frescos o secos, incluso sin cáscara	08025000	75	62	51	-18,6	5.617	4.838	2.347	-51,5

Fuente: ODEPA con información del Servicio Nacional de Aduanas. * Cifras sujetas a revisión por informes de variación de valor (IVV).

Cuadro N° 12 (continuación)

Exportaciones de frutas *

PRODUCTOS	Código SACH	Volumen (toneladas)				Valor (miles de US\$ FOB)			
		2008	Enero - junio			2008	Enero - junio		
			2008	2009	Var % 09/08		2008	2009	Var % 09/08
FRUTA INDUSTRIALIZADA		541.132	234.503	210.998	-10,0	1.042.190	441.790	398.010	-9,9
Compotas		144.514	60.202	40.982	-31,9	177.040	69.850	41.329	-40,8
Damascos		2.922	1.572	1.141	-27,4	4.857	2.544	1.268	-50,1
Duraznos		51.365	20.531	13.859	-32,5	84.815	33.063	15.910	-51,9
Las demás confituras, jaleas y mermeladas, puré y pastas de f		90.161	38.071	25.972	-31,8	87.187	34.168	24.127	-29,4
Otras		66	28	10	-63,7	182	74	25	-66,9
Congelados		102.829	73.814	66.367	-10,1	249.911	178.231	160.436	-10,0
Frambuesas		40.831	33.275	28.728	-13,7	128.728	99.764	101.543	1,8
Frutillas		20.897	15.101	14.710	-2,6	33.922	24.803	20.541	-17,2
Moras		17.899	13.423	9.154	-31,8	34.004	26.665	11.734	-56,0
Zarzamoras, mora-frambuesa y grosellas		1.063	761	625	-17,9	2.271	1.320	912	-30,9
Las demás		22.140	11.254	13.149	16,8	50.986	25.679	25.705	0,1
Coservas		85.024	35.763	24.869	-30,5	132.849	55.536	39.848	-28,2
Aceitunas		1.903	768	1.260	64,1	3.656	1.382	2.276	64,7
Cerezas		4.542	2.027	2.423	19,5	10.821	4.723	5.282	11,8
Damascos		236	236	202	-14,3	310	310	335	8,1
Duraznos		62.542	24.948	16.660	-33,2	85.560	34.517	21.736	-37,0
Las demás frutas preparadas o conservadas		2.248	1.456	1.624	11,5	3.774	1.497	2.639	76,3
Los demás frutos de cáscara y semillas, incluidas las mezclas		1.298	604	557	-7,7	10.157	4.651	4.673	0,5
Mezclas preparadas o conservadas		11.429	5.326	1.965	-63,1	17.329	7.903	2.630	-66,7
Peras		607	286	112	-60,7	732	299	146	-51,1
Otras conservas		220	112	66	-41,1	509	254	130	-48,8
Deshidratados		123.562	41.087	44.857	9,2	325.159	96.496	97.783	1,3
Ciruelas secas		42.464	12.587	15.701	24,7	120.086	32.379	36.643	13,2
Manzanas		6.742	2.449	1.798	-26,6	39.402	11.445	10.912	-4,7
Mosquetas		8.332	3.644	1.929	-47,1	36.101	14.324	7.098	-50,4
Pasas		65.611	22.223	25.322	13,9	126.982	37.294	42.269	13,3
Otros deshidratados		413	183	107	-41,7	2.588	1.054	860	-18,4
Extraccion de aceites		1.106	490	562	14,6	8.525	3.886	4.987	28,3
Aceite de oliva, virgen		854	358	481	34,6	5.099	2.144	4.060	89,4
Aceite de rosa mosqueta y sus fracciones		214	106	58	-45,6	2.917	1.408	869	-38,3
Otros		38	26	23	-13,4	510	334	58	-82,6
Jugos		77.300	20.692	29.537	42,7	133.828	31.938	45.231	41,6
Manzanas		38.667	9.310	13.250	42,3	68.169	14.777	18.542	25,5
Uva (Incluido el mosto)		38.258	11.233	16.111	43,4	65.286	17.009	26.506	55,8
Otros		375	149	176	18,0	373	152	183	20,1
Otras frutas		6.796	2.454	3.824	55,8	14.879	5.852	8.397	43,5

Fuente: ODEPA con información del Servicio Nacional de Aduanas. * Cifras sujetas a revisión por informes de variación de valor (IVV).

Cuadro N° 13

Exportaciones de semillas para siembra *

PRODUCTOS	Código SACH	Volumen (toneladas)				Valor (miles de US\$ FOB)			
		2008	Enero - junio			2008	Enero - junio		
			2008	2009	Var % 09/08		2008	2009	Var % 09/08
TOTAL AGRICOLA						6.827.981	4.129.719	3.445.485	-16,6
TOTAL SEMILLAS		88.843	83.708	101.650	21,4	293.848	254.244	296.244	16,5
Papas	7011000	631	175	200	14,3	515	152	180	18,2
Porotos y frejoles para siembra		2.325	2.000	1.186	-40,7	4.681	3.950	3.684	-6,7
Trigo duro	10011000	0	0	0		0	0	0	
Cebada	10030000	390	390	232	-40,5	190	189	93	-50,9
Maíz para la siembra	10051000	73.394	71.615	74.636	4,2	176.154	171.932	153.643	-10,6
Sorgo de grano	10070010	0	0	13		1	1	18	
Habas de soja	12010010	3.285	3.142	12.622	301,8	4.759	4.560	24.959	447,3
Semilla de lino para siembra	12040010								
Semilla algodón para siembra	12072010								
Semilla de raps		1.943	1.942	7.097	265,3	3.708	3.700	20.598	456,7
Semilla de girasol para al siembra	12060010	3.059	2.262	2.418	6,9	10.410	9.091	10.436	14,8
Semilla de sésamo para siembra	12074010	0	0	0		0	0	0	-100,0
Semilla de mostaza para siembra	12075010	2	0	0		5	0	0	
Semilla de cártamo para siembra	12079911	31	3	0		29	3	0	
Semilla de amapola para siembra	12079110								
Las demás semillas y frutos oleaginosos	12079900								
Semilla de remolacha azucarera	12091000	102	89	4		1.133	516	7	
Semilla forrajera para siembra		1.871	1.003	1.048	4,5	6.510	2.695	3.733	38,5
Semillas de hortalizas		1.711	1.022	2.150	110,3	61.959	41.656	58.024	39,3
Semillas de melón	12099920	16	14	23	68,2	3.424	2.931	5.747	96,1
Semillas de sandía	12099930	20	17	10	-41,4	4.842	3.811	4.856	27,4
Las demás semillas, frutos y esporas	12099990	39	26	3		622	405	389	-3,8
Semillas de plantas herbáceas	12093000	24	9	8	-6,1	14.907	8.652	9.876	14,2

Fuente: ODEPA con información del Servicio Nacional de Aduanas. * Cifras sujetas a revisión por informes de variación de valor (IVV).

Cuadro N° 14

Exportaciones de bulbos, flores de corte y musgos *

PRODUCTOS	Código SACH	Volumen (toneladas)				Valor (miles de US\$ FOB)			
		2008	Enero - junio			2008	Enero - junio		
			2008	2009	Var % 09/08		2008	2009	Var % 09/08
TOTAL AGRICOLA						6.827.981	4.129.719	3.445.485	-16,6
TOTAL FLORES/BULBOS/MUSGOS		12.587	1.800	1.381		37.656	8.328	7.555	-9,3
Bulbos en reposo vegetativo	06011000	11.062	835	1.030	23,4	31.003	4.367	5.692	30,3
Bulbos de liliium	06011011	10.183	312	280	-10,1	26.989	2.067	1.514	-26,7
Bulbos de tulipán	06011012	520	474	709		2.266	2.141	4.109	
Bulbos de cala	06011013	75	6	0	-93,8	633	17	26	59,5
Los demás bulbos	-	283	43	40		1.115	142	42	
Bulbos en vegetación o en flor	06012000	31	31	0		173	173	23	
Bulbos de liliium	06012011	0	0	0		0	0	23	
Bulbos de tulipán	06012012	31	31	0		169	169	0	
Los demás bulbos	-	0	0	0		3	3	0	
Flores de corte		426	238	137	-42,4	3.975	2.149	1.326	-38,3
Calas	06031960	72	26	26	-1,5	888	654	441	-32,5
Lilium	06031910	91	86	47	-45,2	558	515	265	-48,6
Peonias	06031930	85	29	20	-29,6	1.265	387	267	-31,0
Tulipán	06031920	9	3	5	74,3	127	62	45	-28,0
Limonium	06031950	0	0	0		0	0	0	
Claveles	06031200	8	0	8		14	0	13	
Orquídeas	06031300	0	0	0		0	0	0	
Otras flores de corte	-	163	94	31	-66,8	1.124	531	296	-44,2
Musgos y líquenes.	06041000	1.067	697	214	-69,3	2.505	1.640	514	-68,6

Fuente: ODEPA con información del Servicio Nacional de Aduanas. * Cifras sujetas a revisión por informes de variación de valor (IVV).

Cuadro N° 15

Exportaciones de hortalizas y tubérculos *

PRODUCTOS	Código SACH	Volumen (toneladas)				Valor (miles de US\$ FOB)			
		2008	Enero - junio			2008	Enero - junio		
			2008	2009	Var % 09/08		2008	2009	Var % 09/08
TOTAL AGRICOLA						6.827.981	4.129.719	3.445.485	-16,6
TOTAL HORTALIZAS Y TUBERCULOS		204.254	139.073	79.627	-42,7	240.744	128.778	101.238	-21,4
PRIMARIO		98.884	82.528	40.456	-51,0	48.607	38.509	20.157	-47,7
Achicorias, radicchios		2.184	2.125	1.331	-37,4	2.465	2.401	988	-58,8
Ajos		5.226	3.229	3.615	12,0	7.722	5.064	4.146	-18,1
Alcachofas									
Cebollas		88.697	75.460	33.356	-55,8	31.305	27.613	12.161	-56,0
Chalotes		30	30	0		101	101	1	
Espárragos		151	16	0	-98,5	251	48	1	-98,6
Judías		0	0	0	39,1	10	10	4	-60,0
Lechugas		10	4	2	-37,6	21	8	5	-33,1
Melones frescos		106	105	1	-99,1	118	117	2	-98,6
Orégano, fresco o seco		1.453	800	780	-2,4	4.653	2.608	2.118	-18,8
Papas, excepto para siembra		217	163	177	8,7	135	91	71	-22,1
Pimenta fresca o refrigerada		38	10	30	200,1	54	15	38	150,1
Tomates		238	118	59	-50,3	227	133	62	-53,3
Zanahorias y nabos		53	3	120	4.648,2	1.218	4	49	1.050,5
Otras hortalizas		483	466	985	111,1	329	296	512	73,1
INDUSTRIAL		105.369	56.545	39.171	-30,7	192.137	90.269	81.082	-10,2
Congelados		24.355	11.478	8.107	-29,4	56.963	21.335	22.952	7,6
Conservas		8.528	4.834	1.489	-69,2	34.006	16.170	13.660	-15,5
Deshidratados		5.534	2.454	2.270	-7,5	26.928	12.328	9.698	-21,3
Pastas pulpas y jugos		66.952	37.778	27.305	-27,7	74.240	40.436	34.772	-14,0

Fuente: ODEPA con información del Servicio Nacional de Aduanas. * Cifras sujetas a revisión por informes de variación de valor (IVV).

Cuadro N° 16

Exportaciones de vinos y alcoholes *

PRODUCTOS	Código SACH	Volumen (miles de litros)				Valor (miles de US\$ FOB)			
		2008	Enero - junio			2008	Enero - junio		
			2008	2009	Var % 09/08		2008	2009	Var % 09/08
TOTAL AGRICOLA						6.827.981	4.129.719	3.445.485	-16,6
TOTAL VINOS Y ALCOHOLES		599.069	278.778	305.784	9,7	1.396.837	636.682	622.456	-2,2
Vino con denominación de origen	22042110	326.992	147.372	160.088	8,6	1.095.474	503.719	476.012	-5,5
Vino Sauvignon Blanc	22042111	49.803	21.627	23.639	9,3	153.532	68.994	63.686	-7,7
Vino Chardonnay	22042112	36.727	17.108	15.548	-9,1	118.326	55.603	46.704	-16,0
Vino blanco mezclas	22042113	10.755	3.451	10.470	203,4	28.985	9.720	25.049	157,7
Los demás vinos blancos	22042119	3.041	1.229	1.365	11,1	10.652	4.408	3.916	-11,2
Vino Cabernet Sauvignon	22042121	92.018	44.743	37.529	-16,1	318.392	156.702	122.550	-21,8
Vino Merlot	22042122	41.970	20.358	17.850	-12,3	131.622	65.664	48.500	-26,1
Vino Carmenere	22042124	19.715	8.946	8.693	-2,8	70.177	31.785	30.240	-4,9
Vino Syrah	22042125	7.892	3.737	2.869	-23,2	33.681	15.935	10.672	-33,0
Vino Pinot Noir	22042126	4.753	2.482	2.037	-17,9	22.960	12.185	9.065	-25,6
Vino tinto mezclas	22042127	48.784	18.416	33.249	80,6	167.916	63.467	96.699	52,4
Los demás vinos tintos	22042129	3.045	1.296	1.586	22,4	16.358	7.397	7.233	-2,2
Los demás vinos con denominación	22042130	8.490	3.980	5.252	32,0	22.873	11.861	11.698	-1,4
Otros vinos y alcoholes		254.969	125.344	139.730	11,5	272.270	122.886	134.459	9,4
Los demás vinos	22042990	208.410	107.509	117.803	9,6	182.460	89.876	94.983	5,7
Los demás vinos capacidad inferior o igual a 2	22042190	43.591	17.021	21.212	24,6	78.936	30.274	36.533	20,7
Vino espumoso	22041000	2.728	716	605	-15,4	9.885	2.307	2.540	10,1
Pisco	22082010	240	98	109	11,8	989	429	403	-6,1
Otros	-	17.109	6.063	5.966	-1,6	29.093	10.077	11.985	18,9

Fuente: ODEPA con información del Servicio Nacional de Aduanas. * Cifras sujetas a revisión por informes de variación de valor (IVV).

Cuadro N° 17									
Exportaciones pecuarias *									
PRODUCTOS	Código SACH	Volumen (toneladas)				Valor (miles de US\$ FOB)			
		2008	Enero - junio			2008	Enero - junio		
			2008	2009	Var % 09/08		2008	2009	Var % 09/08
TOTAL PECUARIO						1.084.040	573.407	477.065	-16,8
PRIMARIO						88.712	54.026	51.864	-4,0
Aves vivas **		1.071.118	586.240	680.337	16,1	2.306	1.248	1.460	16,9
Equinos vivos **		890	225	192	-14,7	5.538	2.475	2.756	11,4
Porcinos vivos **		390	0	278		492	0	328	
Lana sucia y lavada		3.351	2.514	2.419	-3,8	8.683	6.944	4.541	-34,6
Miel natural		10.336	7.594	7.813	2,9	29.775	21.297	22.729	6,7
Otros pecuarios						41.918	22.062	20.050	-9,1
INDUSTRIAL						995.328	519.381	425.200	-18,1
Lácteos						226.339	121.116	73.967	-38,9
Leche líquida		629	266	988	270,9	1.237	353	1.340	279,6
Leche en polvo descremada		4.694	1.136	47	-95,8	18.074	4.617	128	-97,2
Leche en polvo entera		14.528	7.996	9.621	20,3	66.755	40.226	33.549	-16,6
Yogur		29	19	21	9,5	23	11	18	63,3
Quesos		12.254	6.642	5.099	-23,2	55.809	30.754	14.851	-51,7
Leche condensada		34.100	19.745	10.881	-44,9	64.015	35.058	17.649	-49,7
Dulce de leche (manjar)		3.526	1.936	1.754	-9,4	5.741	3.226	2.469	-23,5
Otros						14.685	6.870	3.963	-42,3
Carnes y subproductos		212.880	106.385	120.904	13,6	611.165	320.188	297.272	-7,2
Carne bovina		4.505	2.242	1.827	-18,5	32.106	13.188	9.599	-27,2
Carne de ave		78.014	34.890	47.683	36,7	184.980	87.267	92.030	5,5
Carne ovina		4.473	2.971	3.747	26,1	23.965	16.290	17.252	5,9
Carne porcina		105.817	57.535	57.697	0,3	343.187	191.693	168.173	-12,3
Otras carnes y subproductos		20.070	8.746	9.951	13,8	26.928	11.750	10.219	-13,0
Otros productos pecuarios						157.824	78.076	53.961	-30,9
Embutidos y productos similares	16010000	3.880	2.044	2.034	-0,5	7.048	3.505	3.695	5,4
Otros						150.776	74.571	50.267	-32,6

Fuente: ODEPA con información del Servicio Nacional de Aduanas. * Cifras sujetas a revisión por informes de variación de valor (IVV). ** Unidades

Cuadro N°18									
Exportaciones forestales *									
PRODUCTOS	Código SACH	Volumen (toneladas)				Valor (miles de US\$ FOB)			
		2008	Enero - junio			2008	Enero - junio		
		2008	2008	2009	Var % 09/08	2008	2008	2009	Var % 09/08
TOTAL FORESTAL						4.830.070	2.450.650	1.708.086	-30,3
PRIMARIO						348.448	173.364	150.922	-12,9
Maderas en plaquitas		4.059.141	1.974.012	1.838.194	-6,9	338.508	168.571	147.098	-12,7
Coníferas		51.670	18.142	0		3.452	1.347	0	
No coníferas		4.007.471	1.955.870	1.838.194	-6,0	335.056	167.223	147.098	-12,0
Maderas en bruto (Metros cúbicos)		25.479	13.231	5.126	-61,3	5.495	2.756	1.008	-63,4
Coníferas		23.976	12.515	4.354	-65,2	4.582	2.337	732	-68,7
No coníferas		1.503	716	772	7,8	913	419	276	-34,2
Otros forestales						4.445	2.037	2.816	38,3
INDUSTRIAL						4.481.621	2.277.287	1.557.164	-31,6
Celulosa		4.060.315	2.014.188	2.164.691	7,5	2.563.091	1.347.372	902.666	-33,0
Celulosa cruda conífera		317.648	168.553	167.356	-0,7	166.486	89.679	62.073	-30,8
Celulosa cruda no conífera		0	0	0		0	0	0	
Celulosa Blanqueada semiblanqueada conífera		1.891.474	910.854	1.079.936	18,6	1.216.740	633.351	480.793	-24,1
Celulosa Blanqueada semiblanqueada no conífera		1.851.190	934.779	917.398	-1,9	1.179.862	624.340	359.799	-42,4
Otros		2	2	0		2	2	0	
Maderas Aserradas (Metros cúbicos)						742.053	385.234	194.852	-49,4
Madera aserrada conífera		5.369.872	1.923.272	1.098.707	-42,9	729.936	377.823	191.317	-49,4
Madera aserrada no conífera		64.044	26.715	23.230	-13,0	10.365	6.262	1.926	-69,2
Madera aserrada otras						1.753	1.149	1.610	40,1
Maderas elaboradas						1.024.250	481.122	393.211	-18,3
Maderas elaborada conífera						559.407	250.730	206.826	-17,5
Maderas elaborada no conífera						15.236	4.989	6.826	36,8
Maderas elaborada las demás						449.608	225.402	179.560	-20,3
Papel prensa (para periódico)		220.100	99.113	97.216	-1,9	151.315	63.337	66.286	4,7
Otras forestales						912	222	148	-33,1

Fuente: ODEPA con información del Servicio Nacional de Aduanas. * Cifras sujetas a revisión por informes de variación de valor (IVV).

Cuadro N° 19

Importaciones de productos silvoagropecuarios

PRODUCTOS	Código	Volumen (toneladas)				Valor (miles de US\$ CIF)			
		2008	Enero - junio			2008	Enero - junio		
			2008	2009	Var % 09/08		2008	2009	Var % 09/08
TOTAL IMPORTACIONES						4.010.769	1.879.324	1.356.717	-27,8
PRIMARIO						1.251.133	543.372	329.726	-39,3
Maíz consumo	10059000	1.438.073	632.685	271.478	-57,1	398.999	172.205	53.045	-69,2
Trigo Blando	10019000	778.467	287.232	405.311	41,1	301.489	116.632	98.069	-15,9
Trigo Duro	10011000	13.947	2	1.467		8.040	1	547	
Cebada	10030000	72.900	59.249	68.698	15,9	32.253	26.451	14.999	-43,3
Habas de soja, incluso quebrantadas	12010000	133.009	85.014	13.781	-83,8	66.132	40.060	5.525	-86,2
Otros productos silvoagropecuarios	-	-	-	-	-	444.220	188.024	157.541	-16,2
INDUSTRIAL						2.759.636	1.335.952	1.026.991	-23,1
Arroz descascarillado	10062000	2.406	239	0		2.077	207	0	
Arroz blanqueado	10063000	92.817	48.491	46.081	-5,0	68.335	30.639	24.228	-20,9
Arroz partido	10064000	29.669	12.664	9.992	-21,1	17.065	6.293	3.536	-43,8
Harina de trigo	11010000	4.466	1.953	1.134	-41,9	1.890	595	421	-29,3
Aceite de Maravilla en bruto	15121110	1.813	306	1.002	227,4	3.292	541	1.454	168,9
Aceite de Maravilla refinado	15121910	3.851	1.778	4.753	167,4	6.984	3.308	5.467	65,3
Aceite de soja en bruto	15071000	54	0	0		45	0	0	
Aceite de soja refinado	15079000	4.132	948	1.589	67,7	6.325	1.270	1.943	53,0
Mezclas de aceites	15179000	275.963	160.491	110.439	-31,2	382.398	221.247	113.567	-48,7
Azúcar refinada	17019900	548.540	294.285	301.747	2,5	222.185	113.439	129.403	14,1
Leche en polvo descremada	-	7.069	3.899	2.631	-32,5	24.950	13.788	5.887	-57,3
Leche en polvo entera	-	416	279	813	191,6	1.944	1.309	1.729	32,1
Quesos	-	7.139	3.515	4.115	17,1	33.621	16.487	13.442	-18,5
Carne Bovina Refrigerada	-	86.840	38.179	47.077	23,3	419.427	168.708	161.489	-4,3
Carne Bovina Congelada	-	3.096	1.027	1.280	24,6	13.164	4.235	3.559	-16,0
Carne Porcina	-	2.854	1.980	1.728	-12,8	7.728	5.405	4.389	-18,8
Carne Ave	-	24.477	12.120	14.138	16,7	41.444	20.449	18.887	-7,6
Otros productos silvoagropecuarios	-	-	-	-	-	1.506.761	728.032	537.592	-26,2

Fuente: ODEPA con información del Servicio Nacional de Aduanas.

Cuadro N° 20

Importaciones de insumos y maquinaria

PRODUCTOS	Código SACH	Volumen (toneladas)				Valor (miles de US\$ CIF)			
		2008	Enero - junio			2008	Enero - junio		
			2008	2009	Var % 09/08		2008	2009	Var % 09/08
INSUMOS						1.124.268	459.695	208.652	-54,6
Fertilizantes		1.045.509	487.146	229.438	-52,9	787.179	318.483	83.264	-73,9
Urea	-	492.926	221.526	104.230	-52,9	324.133	116.836	31.734	-72,8
Superfosfatos	-	100.796	72.159	53.033	-26,5	95.730	63.801	18.839	-70,5
Nitrato de Amonio	-	68.036	40.361	16.915	-58,1	38.412	17.238	8.476	-50,8
Fosfato Diamónico	-	75.584	22.289	795	-96,4	90.936	25.444	1.206	-95,3
Fosfato Monoamónico	-	87.767	55.015	9.059	-83,5	96.511	54.751	3.919	-92,8
Otros fertilizantes	-	220.401	75.796	45.407	-40,1	141.456	40.414	19.089	-52,8
Agroquímicos		32.545	14.571	14.825	1,7	252.952	95.252	91.980	-3,4
Herbicidas	-	9.670	4.358	4.154	-4,7	64.903	27.313	28.558	4,6
Fungicidas	-	3.911	1.493	1.294	-13,4	56.370	18.376	17.737	-3,5
Insecticidas	-	8.336	3.269	2.966	-9,3	91.432	31.310	23.362	-25,4
Otros agroquímicos	-	10.627	5.451	6.412	17,6	40.248	18.253	22.323	22,3
Medicamentos veterinarios		2.207	1.096	980	-10,6	57.062	32.556	23.799	-26,9
Antibióticos	-	1.283	666	538	-19,3	11.896	6.068	4.703	-22,5
Vacunas	-	121	65	59	-8,1	26.281	16.815	12.894	-23,3
Otros Insumos	-	803	365	382	4,6	18.885	9.674	6.202	-35,9
Otros Insumos						27.075	13.404	9.609	-28,3
Cuchillas y hojas cortantes, para madera y máquinas		500	246	207	-15,9	15.015	7.499	5.484	-26,9
Sacos y talegas		4.009	2.024	1.657	-18,1	12.060	5.905	4.126	-30,1
MAQUINARIA 1/						514.130	241.687	140.243	-42,0
Tractores		4.268	2.352	721	-69,3	107.091	54.545	19.880	-63,6
Cosechadoras-trilladoras		200	77	26	-66,2	9.278	2.474	2.388	-3,5
Sembradoras, plantadoras y transplantadoras		1.006	486	308	-36,6	8.827	4.197	1.472	-64,9
Otras maquinarias y herramientas						388.934	180.471	116.502	-35,4

FUENTE : ODEPA con información del Servicio Nacional de Aduanas. Nota: 1_/ Unidades