



Balanza comercial de productos silvoagropecuarios

Avance mensual enero - junio 2012

**Balanza comercial de productos silvoagropecuarios
Avance mensual enero - junio 2012**

Liliana Yáñez Barrios

Publicación de la Oficina de Estudios y Políticas Agrarias (Odepa)
del Ministerio de Agricultura, Gobierno de Chile

Director y Representante Legal

Gustavo Rojas Le-Bert

Se puede reproducir total o parcialmente citando la fuente

Teatinos 40, piso 7. Santiago, Chile

Teléfono : (56- 2) 3973000

Fax : (56- 2) 3973111

www.odepa.gob.cl



TABLA DE CONTENIDO

| Cuadro | Descripción | Página |
|--------|---|--------|
| Nº 1 | Balanza de productos silvoagropecuarios | 4 |
| Nº 2 | Evolución de las exportaciones silvoagropecuarias por sector | 5 |
| Nº 3 | Evolución de las importaciones silvoagropecuarias por sector | 6 |
| Nº 4 | Balanza de productos silvoagropecuarios por clase y subsector | 7 |
| Nº 5 | Balanza de productos silvoagropecuarios por zona económica | 9 |
| Nº 6 | Exportación de productos silvoagropecuarios por país de destino | 11 |
| Nº 7 | Importación de productos silvoagropecuarios por país de origen | 12 |
| Nº 8 | Principales productos silvoagropecuarios exportados | 13 |
| Nº 9 | Principales productos silvoagropecuarios importados | 14 |
| Nº 10 | Principales rubros exportados | 15 |
| Nº 11 | Exportaciones de frutas | 16 |
| Nº 12 | Exportaciones de semillas para siembra | 18 |
| Nº 13 | Exportaciones de bulbos, flores y musgos | 19 |
| Nº 14 | Exportaciones de hortalizas y tubérculos | 20 |
| Nº 15 | Exportaciones de vinos y alcoholes | 21 |
| Nº 16 | Exportaciones pecuarias | 22 |
| Nº 17 | Exportaciones forestales | 23 |
| Nº 18 | Exportaciones de insumos y maquinaria | 24 |
| Nº 19 | Importaciones de productos silvoagropecuarios | 25 |
| Nº 20 | Importaciones de insumos y maquinaria | 26 |

| Gráfico | Descripción | Página |
|---------|--|--------|
| Nº 1 | Balanza de productos silvoagropecuarios | 4 |
| Nº 2 | Evolución de las exportaciones silvoagropecuarias | 5 |
| Nº 3 | Evolución de las importaciones silvoagropecuarias | 6 |
| Nº 4 | Exportaciones silvoagropecuarios por clase | 8 |
| Nº 5 | Exportaciones silvoagropecuarios por subsector | 8 |
| Nº 6 | Exportaciones de productos silvoagropecuarios por zona económica | 10 |
| Nº 7 | Importaciones de productos silvoagropecuarios por zona económica | 10 |
| Nº 8 | Exportación de productos silvoagropecuarios por país de destino | 11 |
| Nº 9 | Importación de productos silvoagropecuarios por país de origen | 12 |
| Nº 10 | Principales productos silvoagropecuarios exportados | 13 |
| Nº 11 | Principales productos silvoagropecuarios importados | 14 |
| Nº 12 | Principales rubros exportados | 15 |

Las exportaciones que no son realizadas en la modalidad "a firme" pueden ser ajustadas de acuerdo al Informe de Variación de Valor (IVV), el cual afecta directamente a cada declaración de exportación en el mes en que fueron efectuadas. Por esta razón, las cifras de exportaciones pueden experimentar modificaciones cada vez que se aplican los IVV, ocasionando, eventualmente, el ajuste de los valores de exportación.

Teatinos 40, piso 7. Santiago, Chile

Teléfono :(56- 2) 3973000

Fax :(56- 2) 3973111

www.odepa.gob.cl

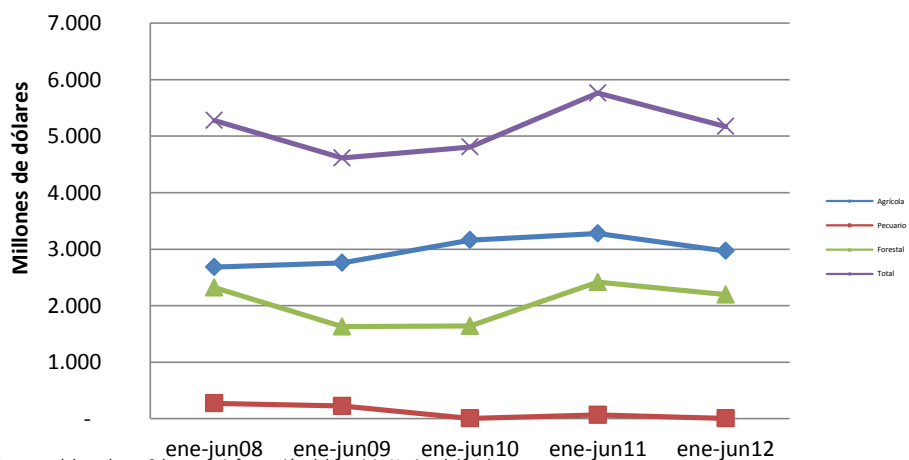


Cuadro N° 1
Balanza comercial de productos silvoagropecuarios por sector *
Chile - Mundo
Miles de dólares

| Sector | 2011 | enero - junio | | Variación | Participación |
|---------------------------------------|-------------------|------------------|------------------|---------------|---------------|
| | ene-dic | 2011 | 2012 | 2012-2011 | 2012 |
| Exportaciones por sector | | | | | |
| Total | 14.480.967 | 8.122.402 | 7.683.287 | -5,4% | |
| Agrícola | 8.129.121 | 4.962.610 | 4.676.124 | -5,8% | 60,9% |
| Pecuario | 1.240.755 | 624.234 | 646.167 | 3,5% | 8,4% |
| Forestal | 5.111.091 | 2.535.558 | 2.360.996 | -6,9% | 30,7% |
| Importaciones por sector | | | | | |
| Total | 5.001.250 | 2.358.440 | 2.511.360 | 6,5% | |
| Agrícola | 3.514.307 | 1.683.708 | 1.706.820 | 1,4% | 68,0% |
| Pecuario | 1.250.214 | 556.372 | 639.506 | 14,9% | 25,5% |
| Forestal | 236.729 | 118.360 | 165.034 | 39,4% | 6,6% |
| Balanza comercial de productos | | | | | |
| Total | 9.479.717 | 5.763.962 | 5.171.927 | -10,3% | |
| Agrícola | 4.614.814 | 3.278.902 | 2.969.304 | -9,4% | 57,4% |
| Pecuario | -9.459 | 67.862 | 6.661 | -90,2% | 0,1% |
| Forestal | 4.874.362 | 2.417.198 | 2.195.962 | -9,2% | 42,5% |

Fuente: elaborado por ODEPA con información del Servicio Nacional de Aduanas;
 * Cifras sujetas a revisión por informes de variación de valor (IVV).

Gráfico N° 1
Evolución balanza de productos silvoagropecuarios



Fuente: elaborado por Odepa con información del Servicio Nacional de Aduanas

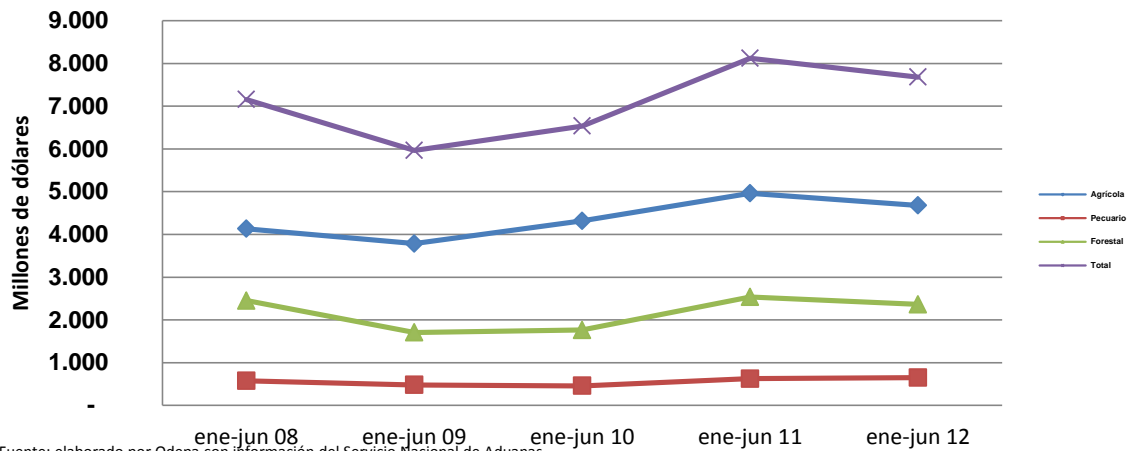
Cuadro N° 2
Evolución de las exportaciones silvoagropecuarias por sector*
Chile - Mundo
Miles de dólares

| Sector | enero - junio | | | | |
|--------------|------------------|------------------|------------------|------------------|------------------|
| | 2008 | 2009 | 2010 | 2011 | 2012 |
| Agrícola | 4.134.226 | 3.784.567 | 4.315.945 | 4.962.610 | 4.676.124 |
| Pecuario | 573.407 | 477.065 | 457.632 | 624.234 | 646.167 |
| Forestal | 2.450.587 | 1.706.331 | 1.763.414 | 2.535.558 | 2.360.996 |
| Total | 7.158.221 | 5.967.963 | 6.536.991 | 8.122.402 | 7.683.287 |

Fuente: elaborado por Odepa con información del Servicio Nacional de Aduanas

* Cifras sujetas a revisión por informes de variación de valor (IVV).

Gráfico N° 2
Evolución de las exportaciones silvoagropecuarias



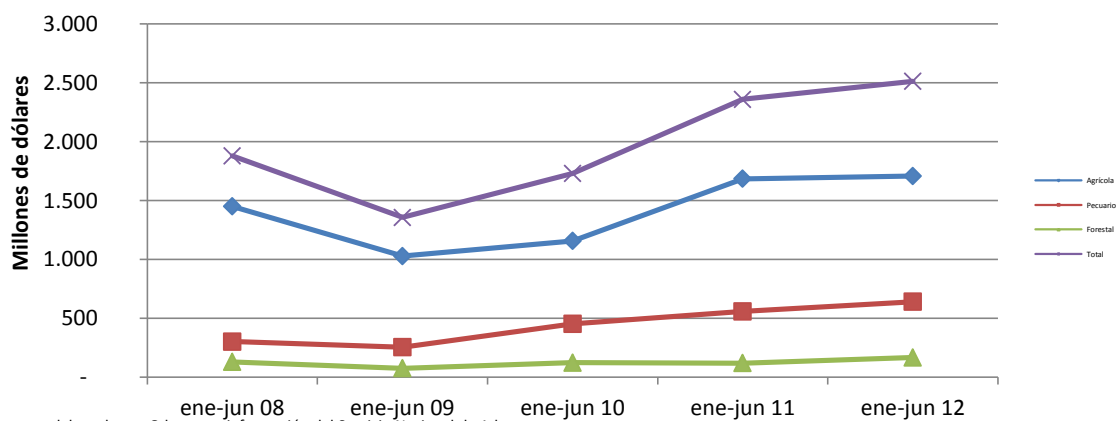
Fuente: elaborado por Odepa con información del Servicio Nacional de Aduanas

Cuadro N° 3
Evolución de las importaciones silvoagropecuarias por sector
Chile - Mundo
Miles de dólares

| Sector | enero - junio | | | | |
|--------------|------------------|------------------|------------------|------------------|------------------|
| | 2008 | 2009 | 2010 | 2011 | 2012 |
| Agrícola | 1.449.518 | 1.026.847 | 1.156.430 | 1.683.708 | 1.706.820 |
| Pecuario | 300.718 | 253.798 | 450.907 | 556.372 | 639.506 |
| Forestal | 129.089 | 74.927 | 121.797 | 118.360 | 165.034 |
| Total | 1.879.324 | 1.355.572 | 1.731.144 | 2.358.440 | 2.511.360 |

Fuente: elaborado por Odepa con información del Servicio Nacional de Aduanas

Gráfico N° 3
Evolución de las importaciones silvoagropecuarias



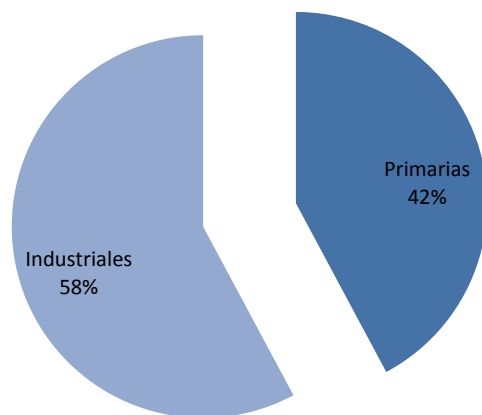
Fuente: elaborado por Odepa con información del Servicio Nacional de Aduanas

Cuadro N° 4
Balanza comercial de productos silvoagropecuarios por clase y sector*
Chile - Mundo
Miles de dólares

| Clase y sector | 2011 | enero - junio | | Variación | Participación |
|---|------------------|------------------|------------------|---------------|---------------|
| | ene-dic | 2011 | 2012 | 2012-2011 | 2012 |
| Exportaciones por clase y sector | | | | | |
| Total silvoagropecuario | 14.480.967 | 8.122.402 | 7.683.287 | -5,4% | |
| Productos primarios | 5.192.198 | 3.688.568 | 3.240.348 | -12,2% | 42,2% |
| Agrícola | 4.676.061 | 3.409.736 | 2.997.041 | -12,1% | 92,5% |
| Pecuario | 94.459 | 60.094 | 48.387 | -19,5% | 1,5% |
| Forestal | 421.678 | 218.738 | 194.920 | -10,9% | 6,0% |
| Productos industriales | 9.288.769 | 4.433.835 | 4.442.939 | 0,2% | 57,8% |
| Agrícola | 3.453.060 | 1.552.875 | 1.679.083 | 8,1% | 37,8% |
| Pecuario | 1.146.296 | 564.140 | 597.780 | 6,0% | 13,5% |
| Forestal | 4.689.413 | 2.316.820 | 2.166.076 | -6,5% | 48,8% |
| Importaciones por clase y sector | | | | | |
| Total silvoagropecuario | 5.001.250 | 2.358.440 | 2.511.360 | 6,5% | |
| Productos primarios | 1.089.400 | 450.958 | 465.481 | 3,2% | 18,5% |
| Agrícola | 1.040.393 | 427.645 | 442.402 | 3,5% | 95,0% |
| Pecuario | 29.354 | 15.238 | 13.675 | -10,3% | 2,9% |
| Forestal | 19.653 | 8.075 | 9.404 | 16,5% | 2,0% |
| Productos industriales | 3.911.850 | 1.907.482 | 2.045.878 | 7,3% | 81,5% |
| Agrícola | 2.473.914 | 1.256.063 | 1.264.418 | 0,7% | 61,8% |
| Pecuario | 1.220.860 | 541.134 | 625.830 | 15,7% | 30,6% |
| Forestal | 217.076 | 110.285 | 155.630 | 41,1% | 7,6% |
| Balanza comercial de productos | | | | | |
| Total silvoagropecuario | 9.479.717 | 5.763.962 | 5.171.927 | -10,3% | |
| Productos primarios | 4.102.798 | 3.237.610 | 2.774.867 | -14,3% | 53,7% |
| Agrícola | 3.635.668 | 2.982.091 | 2.554.639 | -14,3% | 92,1% |
| Pecuario | 65.105 | 44.856 | 34.712 | -22,6% | 1,3% |
| Forestal | 402.025 | 210.663 | 185.516 | -11,9% | 6,7% |
| Productos industriales | 5.376.919 | 2.526.353 | 2.397.061 | -5,1% | 46,3% |
| Agrícola | 979.146 | 296.812 | 414.665 | 39,7% | 17,3% |
| Pecuario | -74.564 | 23.006 | -28.050 | -221,9% | -1,2% |
| Forestal | 4.472.337 | 2.206.535 | 2.010.446 | -8,9% | 83,9% |

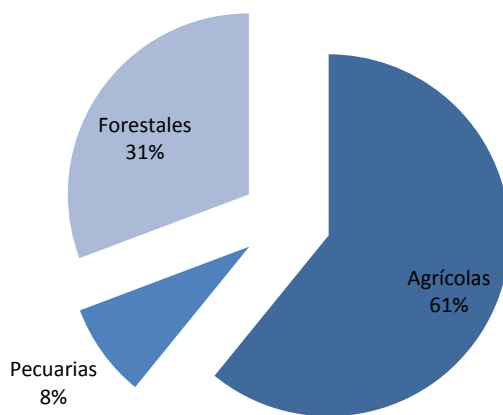
Fuente: elaborado por Odepa con información del Servicio Nacional de Aduanas
* Cifras sujetas a revisión por informes de variación de valor (IVV).

Gráfico N° 4
Exportaciones silvoagropecuarias por clase
Participación enero - junio 2012



Fuente: elaborado por Odepa con información del Servicio Nacional de Aduanas

Gráfico N° 5
Exportaciones silvoagropecuarias por sector
Participación enero - junio 2012



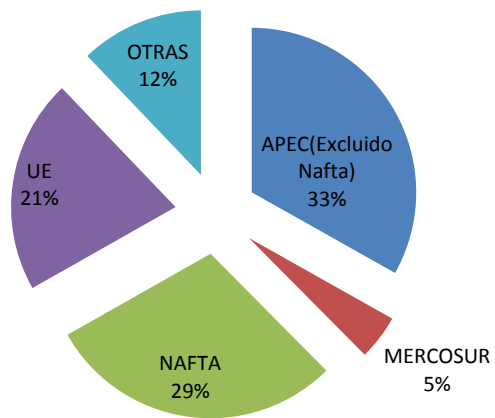
Fuente: elaborado por Odepa con información del Servicio Nacional de Aduanas

| Cuadro N° 5 | | | | |
|---|--------------------|----------------------|----------------------|--------------|
| Balanza de productos silvoagropecuarios por zona económica * | | | | |
| Miles de dólares | | | | |
| Zona económica | | Exportaciones | Importaciones | Saldo |
| APEC (Excluido NAFTA) | | | | |
| | 2011 | 4.594.651 | 309.306 | 4.285.345 |
| | enero - junio 2011 | 2.447.768 | 134.139 | 2.313.629 |
| | enero - junio 2012 | 2.547.822 | 170.177 | 2.377.645 |
| | Var. (%) 2012/2011 | 4,1 | 26,9 | 2,8 |
| UE (27) | | | | |
| | 2011 | 3.372.045 | 420.382 | 2.951.663 |
| | enero - junio 2011 | 1.997.979 | 202.849 | 1.795.130 |
| | enero - junio 2012 | 1.618.162 | 229.017 | 1.389.145 |
| | Var. (%) 2012/2011 | -19,0 | 12,9 | -22,6 |
| MERCOSUR | | | | |
| | 2011 | 617.142 | 2.789.075 | -2.171.933 |
| | enero - junio 2011 | 295.541 | 1.288.489 | -992.948 |
| | enero - junio 2012 | 338.888 | 1.411.664 | -1.072.776 |
| | Var. (%) 2012/2011 | 14,7 | 9,6 | 8,0 |
| NAFTA | | | | |
| | 2011 | 4.103.501 | 807.365 | 3.296.136 |
| | enero - junio 2011 | 2.475.887 | 348.366 | 2.127.521 |
| | enero - junio 2012 | 2.245.744 | 390.195 | 1.855.549 |
| | Var. (%) 2012/2011 | -9,3 | 12,0 | -12,8 |
| Otras | | | | |
| | 2011 | 1.793.628 | 675.122 | 1.118.506 |
| | enero - junio 2011 | 905.227 | 384.597 | 520.630 |
| | enero - junio 2012 | 932.671 | 310.307 | 622.364 |
| | Var. (%) 2012/2011 | 3,0 | -19,3 | 19,5 |
| Balanza comercial de productos | | | | |
| | 2011 | 14.480.967 | 5.001.250 | 9.479.717 |
| | enero - junio 2011 | 8.122.402 | 2.358.440 | 5.763.962 |
| | enero - junio 2012 | 7.683.287 | 2.511.360 | 5.171.927 |
| | Var. (%) 2012/2011 | -5,4 | 6,5 | -10,3 |

Fuente: elaborado por Odepa con información del Servicio Nacional de Aduanas.

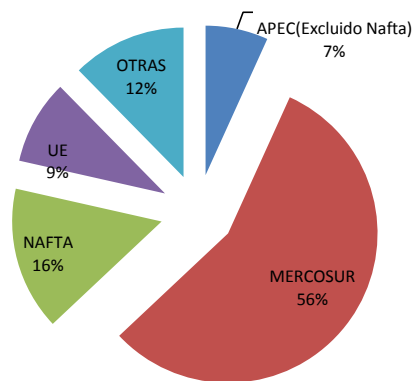
* Cifras sujetas a revisión por informes de variación de valor (IVV).

Gráfico N° 6
Exportación de productos silvoagropecuarios por zona económica
Participación enero - junio 2012



Fuente: elaborado por Odepa con información del Servicio Nacional de Aduanas

Gráfico N° 7
Importación de productos silvoagropecuarios por zona económica
Participación enero - junio 2012



Fuente: elaborado por Odepa con información del Servicio Nacional de Aduanas

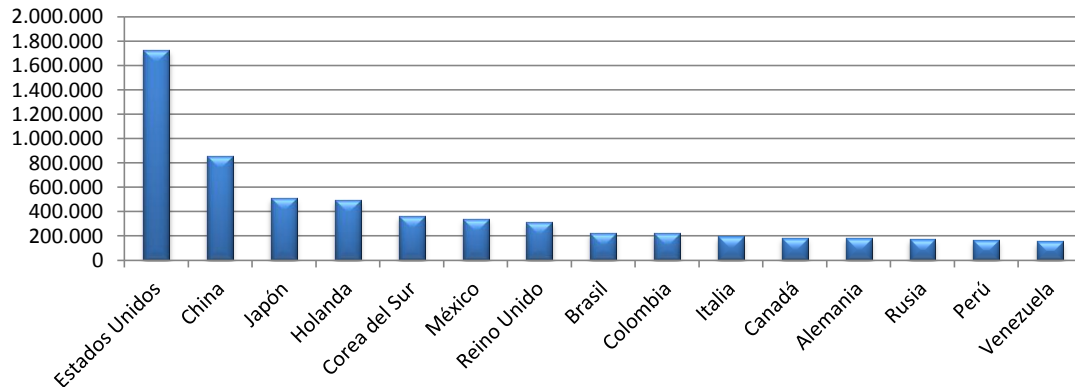
Cuadro N°6
Exportación de productos silvoagropecuarios por país de destino*

| País | Miles de dólares FOB | | | Variación 2012-2011 | Participación 2012 |
|----------------|----------------------|-----------------------|------------------|------------------------|-----------------------|
| | 2011 ene-dic | enero - junio 2011 | 2012 | | |
| Estados Unidos | 3.054.822 | 1.945.826 | 1.724.137 | -11,4% | 22,4% |
| China | 1.407.369 | 721.738 | 853.261 | 18,2% | 11,1% |
| Japón | 1.035.054 | 512.459 | 512.296 | 0,0% | 6,7% |
| Holanda | 867.352 | 548.394 | 492.833 | -10,1% | 6,4% |
| Corea del Sur | 606.375 | 336.981 | 362.753 | 7,6% | 4,7% |
| México | 724.817 | 343.158 | 339.894 | -1,0% | 4,4% |
| Reino Unido | 613.584 | 362.877 | 309.673 | -14,7% | 4,0% |
| Brasil | 358.217 | 173.768 | 220.810 | 27,1% | 2,9% |
| Colombia | 364.571 | 176.766 | 220.180 | 24,6% | 2,9% |
| Italia | 505.823 | 284.549 | 195.323 | -31,4% | 2,5% |
| Canadá | 323.862 | 186.902 | 181.714 | -2,8% | 2,4% |
| Alemania | 410.488 | 230.282 | 179.604 | -22,0% | 2,3% |
| Rusia | 240.463 | 155.528 | 170.503 | 9,6% | 2,2% |
| Perú | 356.369 | 154.828 | 165.044 | 6,6% | 2,1% |
| Venezuela | 340.272 | 131.928 | 153.383 | 16,3% | 2,0% |
| Otros países | 3.271.528 | 1.856.419 | 1.601.882 | -13,7% | 20,8% |
| TOTAL | 14.480.967 | 8.122.402 | 7.683.287 | -5,4% | 100,0% |

Fuente: elaborado por Odepa con información del Servicio Nacional de Aduanas.

* Cifras sujetas a revisión por informes de variación de valor (IVV).

Gráfico N° 8
Exportación de productos silvoagropecuarios por país de destino
Miles de dólares enero - junio de 2012



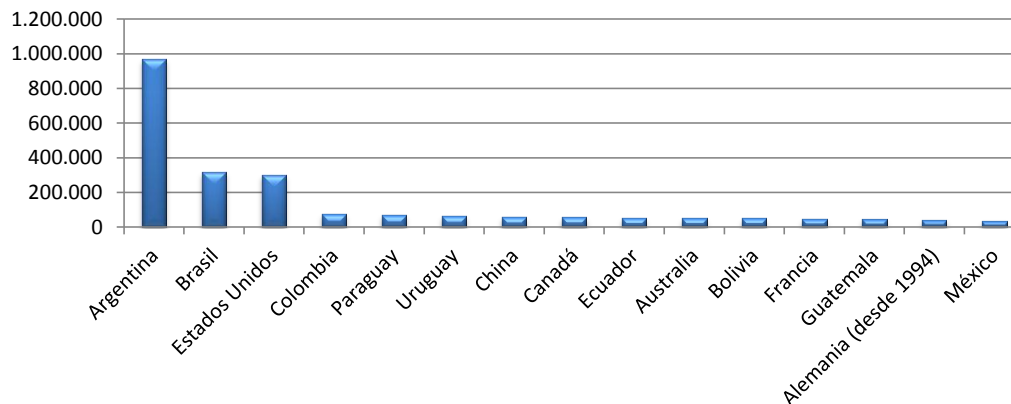
Fuente: elaborado por Odepa con información del Servicio Nacional de Aduanas

Cuadro N° 7
Importación de productos silvoagropecuarios por país de origen *

| País | Miles de dólares CIF | | Variación 2012-2011 | Participación 2012 |
|-----------------------|----------------------|-----------------------|------------------------|-----------------------|
| | 2011 ene-dic | enero - junio 2011 | | |
| Argentina | 1.623.340 | 732.941 | 969.005 | 32,2% |
| Brasil | 498.142 | 198.187 | 317.149 | 60,0% |
| Estados Unidos | 593.903 | 243.233 | 303.449 | 24,8% |
| Colombia | 175.864 | 97.741 | 76.402 | -21,8% |
| Paraguay | 584.181 | 326.519 | 68.357 | -79,1% |
| Uruguay | 83.411 | 30.842 | 65.478 | 112,3% |
| China | 106.278 | 54.151 | 59.230 | 9,4% |
| Canadá | 148.655 | 71.118 | 56.095 | -21,1% |
| Ecuador | 108.971 | 47.910 | 52.812 | 10,2% |
| Australia | 87.954 | 26.672 | 50.593 | 89,7% |
| Bolivia | 83.093 | 38.358 | 50.189 | 30,8% |
| Francia | 75.628 | 46.300 | 45.408 | -1,9% |
| Guatemala | 147.175 | 116.520 | 43.874 | -62,3% |
| Alemania (desde 1994) | 68.075 | 30.676 | 38.833 | 26,6% |
| México | 64.807 | 34.014 | 32.844 | -3,4% |
| Otros países | 551.773 | 263.259 | 294.855 | 12,0% |
| TOTAL | 5.001.250 | 2.358.440 | 2.511.360 | 6,5% |

Fuente: elaborado por Odepa con información del Servicio Nacional de Aduanas.

Gráfico N° 9
Importación de productos silvoagropecuarios por país de origen
Miles de dólares enero - junio de 2012



Fuente: elaborado por Odepa con información del Servicio Nacional de Aduanas

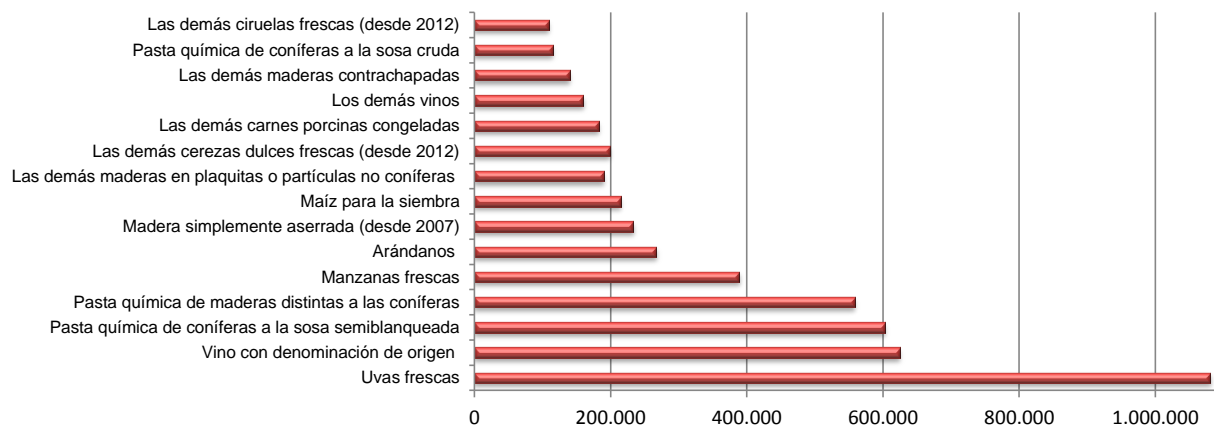
Cuadro N° 8
Principales productos silvoagropecuarios exportados*

| Producto | Código SACH | Miles de dólares FOB | | | Variación 2012-2011 | Participación 2012 |
|--|-------------|----------------------|------------------|------------------|---------------------|--------------------|
| | | 2011 ene-dic | enero - junio | | | |
| | | | 2011 | 2012 | | |
| Uvas frescas | 08061000 | 1.428.637 | 1.369.010 | 1.080.837 | -21,0% | 14,1% |
| Vino con denominación de origen | 22042110 | 1.321.552 | 606.997 | 624.581 | 2,9% | 8,1% |
| Pasta química de coníferas a la sosa semiblanqueada | 47032100 | 1.359.840 | 683.720 | 602.389 | -11,9% | 7,8% |
| Pasta química de maderas distintas a las coníferas | 47032900 | 1.179.996 | 602.647 | 558.429 | -7,3% | 7,3% |
| Manzanas frescas | 08081000 | 665.636 | 448.516 | 388.993 | -13,3% | 5,1% |
| Arándanos | 08104000 | 386.957 | 294.947 | 266.473 | -9,7% | 3,5% |
| Madera simplemente aserrada (desde 2007) | 44071012 | 458.165 | 213.813 | 232.884 | 8,9% | 3,0% |
| Maíz para la siembra | 10051000 | 166.164 | 158.478 | 214.317 | 35,2% | 2,8% |
| Las demás maderas en plaquitas o partículas no coníferas | 44012200 | 410.659 | 214.201 | 190.043 | -11,3% | 2,5% |
| Las demás cerezas dulces frescas (desde 2012) | 08092919 | 328.941 | 193.141 | 198.197 | 2,6% | 2,6% |
| Las demás carnes porcinas congeladas | 02032900 | 365.300 | 174.691 | 182.020 | 4,2% | 2,4% |
| Los demás vinos | 22042990 | 245.242 | 96.285 | 159.559 | 65,7% | 2,1% |
| Las demás maderas contrachapadas | 44123910 | 413.421 | 197.011 | 139.699 | -29,1% | 1,8% |
| Pasta química de coníferas a la sosa cruda | 47031100 | 250.956 | 136.440 | 114.276 | -16,2% | 1,5% |
| Las demás ciruelas frescas (desde 2012) | 08094019 | 133.959 | 132.477 | 109.156 | -17,6% | 1,4% |
| Los demás productos | | 5.365.543 | 2.600.028 | 2.621.434 | 0,8% | 34,1% |
| TOTAL | | 14.480.967 | 8.122.402 | 7.683.287 | -5,4% | 100,0% |

Fuente: elaborado por Odepa con información del Servicio Nacional de Aduanas.

* Cifras sujetas a revisión por informes de variación de valor (IVV).

Gráfico N° 10
Principales productos silvoagropecuarios exportados
Miles de dólares enero - junio 2012



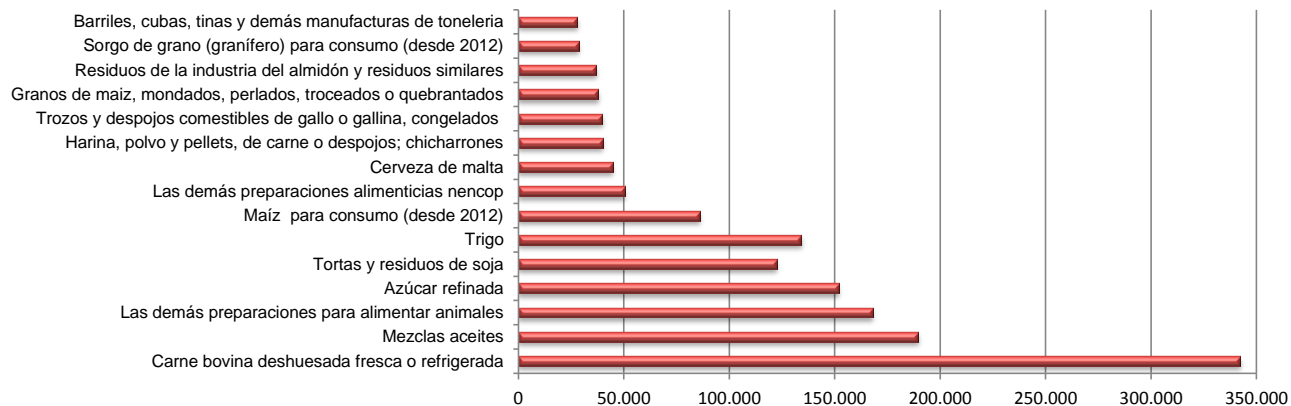
Fuente: elaborado por Odepa con información del Servicio Nacional de Aduanas

Cuadro N° 9
Principales productos silvoagropecuarios importados

| Producto | Código SACH | Miles de dólares CIF | | | Variación 2012-2011 | Participación 2012 |
|--|-------------|----------------------|-------------------------|------------------|---------------------|--------------------|
| | | 2011 ene-dic | enero - junio 2011 2012 | | | |
| Carne bovina deshuesada fresca o refrigerada | 02013000 | 752.536 | 311.930 | 342.266 | 9,7% | 13,6% |
| Mezclas aceites | 15179000 | 362.075 | 193.711 | 189.458 | -2,2% | 7,5% |
| Las demás preparaciones para alimentar animales | 23099090 | 273.085 | 132.372 | 168.144 | 27,0% | 6,7% |
| Azúcar refinada | 17019900 | 364.465 | 242.921 | 151.850 | -37,5% | 6,0% |
| Tortas y residuos de soja | 23040000 | 253.906 | 117.530 | 122.618 | 4,3% | 4,9% |
| Trigo | | 214.829 | 51.120 | 134.156 | 162,4% | 5,3% |
| Maíz para consumo (desde 2012) | 10059020 | 212.640 | 57.195 | 86.068 | 50,5% | 3,4% |
| Las demás preparaciones alimenticias nencop | 21069090 | 97.817 | 50.678 | 50.537 | -0,3% | 2,0% |
| Cerveza de malta | 22030000 | 65.298 | 24.662 | 44.589 | 80,8% | 1,8% |
| Harina, polvo y pellets, de carne o despojos; chicharrones | 23011000 | 44.589 | 15.827 | 39.960 | 152,5% | 1,6% |
| Trozos y despojos comestibles de gallo o gallina, congelados | 02071400 | 84.964 | 40.642 | 39.776 | -2,1% | 1,6% |
| Granos de maíz, mondados, perlados, troceados o quebrantados | 11042300 | 84.348 | 28.563 | 37.872 | 32,6% | 1,5% |
| Residuos de la industria del almidón y residuos similares | 23031000 | 64.920 | 30.041 | 36.783 | 22,4% | 1,5% |
| Sorgo de grano (granífero) para consumo (desde 2012) | 10079010 | 0 | 0 | 28.678 | | 1,1% |
| Barriles, cubas, tinas y demás manufacturas de tonelería | 44160000 | 30.908 | 28.009 | 27.910 | -0,4% | 1,1% |
| Los demás productos | | 2.094.870 | 1.033.238 | 1.010.695 | -2,2% | 40,2% |
| TOTAL | | 5.001.250 | 2.358.440 | 2.511.360 | 6,5% | 100,0% |

Fuente: elaborado por Odepa con información del Servicio Nacional de Aduanas.

Gráfico N° 11
Principales productos silvoagropecuarios importados
Miles de dólares enero - junio de 2012



Fuente: elaborado por Odepa con información del Servicio Nacional de Aduanas

Cuadro N° 10

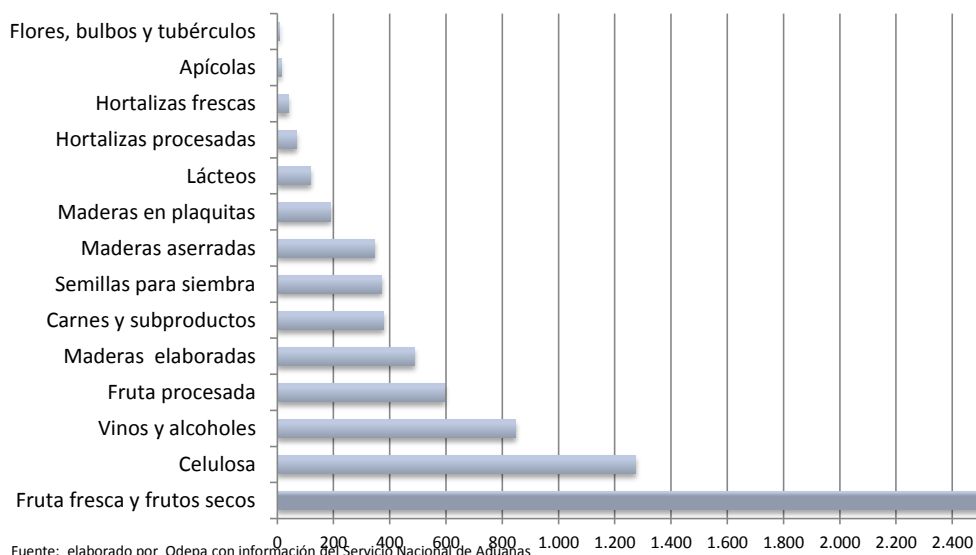
Principales rubros exportados

| Rubro | Volumen (toneladas/miles de litros ¹) | | | | Valor (miles de US\$ FOB)* | | | | |
|------------------------------|---|---------------|-----------|-------------|----------------------------|------------------|------------------|--------------|-------------|
| | 2011 | enero - junio | | | 2011 | enero - junio | | | Partc. 2012 |
| | | 2011 | 2012 | Var % 12/11 | | 2011 | 2012 | Var % 12/11 | |
| Exportaciones totales | | | | | 14.480.967 | 8.122.402 | 7.683.287 | -5,4% | |
| Fruta fresca y frutos secos | 2.620.925 | 1.972.436 | 1.919.381 | -2,7% | 4.041.843 | 2.986.378 | 2.538.242 | -15,0% | 33,0% |
| Celulosa | 4.024.910 | 1.919.622 | 2.153.358 | 12,2% | 2.790.796 | 1.422.806 | 1.275.094 | -10,4% | 16,6% |
| Vinos y alcoholes | 672.410 | 296.587 | 346.247 | 16,7% | 1.721.152 | 771.369 | 848.373 | 10,0% | 11,0% |
| Fruta procesada | 615.289 | 288.540 | 290.944 | 0,8% | 1.210.410 | 561.756 | 594.755 | 5,9% | 7,7% |
| Maderas elaboradas | - | - | - | - | 1.078.397 | 509.435 | 488.543 | -4,1% | 6,4% |
| Carnes y subproductos | 234.073 | 114.057 | 128.090 | 12,3% | 759.102 | 366.830 | 378.533 | 3,2% | 4,9% |
| Semillas para siembra | 76.520 | 68.304 | 99.162 | 45,2% | 425.694 | 310.240 | 371.078 | 19,6% | 4,8% |
| Maderas aserradas | - | - | - | - | 678.501 | 317.051 | 346.852 | 9,4% | 4,5% |
| Maderas en plaquitas | 5.121.905 | 2.647.078 | 2.202.992 | -16,8% | 410.659 | 214.201 | 190.540 | -11,0% | 2,5% |
| Lácteos | 72.949 | 38.016 | 45.554 | 19,8% | 199.560 | 108.815 | 119.658 | 10,0% | 1,6% |
| Hortalizas procesadas | 134.583 | 41.584 | 50.008 | 20,3% | 191.483 | 59.215 | 70.035 | 18,3% | 0,9% |
| Hortalizas frescas | 100.439 | 89.365 | 47.410 | -46,9% | 77.317 | 62.281 | 39.504 | -36,6% | 0,5% |
| Apícolas | 7.428 | 6.337 | 4.722 | -25,5% | 27.640 | 23.472 | 14.090 | -40,0% | 0,2% |
| Flores, bulbos y tubérculos | 12.305 | 1.290 | 24.459 | 1795,8% | 41.773 | 6.754 | 8.018 | 18,7% | 0,1% |

Fuente: elaborado por Odepa con información del Servicio Nacional de Aduanas. * Cifras sujetas a revisión por informes de variación de valor (IVV).

Nota ¹: volumen de vinos y alcoholes en miles de litros.

Gráfico N° 12
Principales rubros exportados
Millones de dólares enero - junio de 2012



Fuente: elaborado por Odepa con información del Servicio Nacional de Aduanas

Cuadro N° 11

Exportaciones de frutas *

| Productos | Volumen (toneladas) | | | | Valor (miles de US\$ FOB) | | | |
|---|---------------------|------------------|------------------|--------------|---------------------------|------------------|------------------|--------------|
| | 2011 | enero - junio | | | 2011 | enero - junio | | |
| | | 2011 | 2012 | Var % 12/11 | | 2011 | 2012 | Var % 12/11 |
| Total agrícola | | | | | 8.129.121 | 4.962.610 | 4.676.124 | -5,8 |
| Total frutas | 3.236.215 | 2.260.976 | 2.210.324 | -2,2 | 5.252.254 | 3.548.134 | 3.132.997 | -11,7 |
| Primario | 2.620.925 | 1.972.436 | 1.919.381 | -2,7 | 4.041.843 | 2.986.378 | 2.538.242 | -15,0 |
| Fruta fresca | 2.579.389 | 1.951.031 | 1.901.953 | -2,5 | 3.766.871 | 2.877.506 | 2.442.585 | -15,1 |
| Uvas | 853.520 | 825.103 | 790.603 | -4,2 | 1.428.637 | 1.369.010 | 1.080.837 | -21,0 |
| Manzanas | 800.834 | 559.903 | 513.828 | -8,2 | 665.636 | 448.516 | 388.993 | -13,3 |
| Kiwis | 178.518 | 117.062 | 124.142 | 6,0 | 171.544 | 107.754 | 104.038 | -3,4 |
| Aguacates (paltas) | 102.373 | 26.088 | 40.058 | 53,5 | 200.463 | 59.046 | 63.048 | 6,8 |
| Ciruelas | 100.927 | 99.975 | 103.752 | 3,8 | 133.959 | 132.477 | 109.156 | -17,6 |
| Peras | 133.551 | 111.576 | 113.568 | 1,8 | 133.260 | 111.822 | 96.324 | -13,9 |
| Arándanos | 73.741 | 56.667 | 52.556 | -7,3 | 386.957 | 294.947 | 266.473 | -9,7 |
| Nectarines | 62.639 | 57.203 | 56.031 | -2,0 | 83.090 | 74.934 | 60.240 | -19,6 |
| Melocotones (duraznos) | 37.679 | 33.381 | 30.242 | -9,4 | 44.256 | 37.748 | 32.090 | -15,0 |
| Limones | 46.629 | 5.842 | 6.385 | 9,3 | 39.866 | 7.162 | 4.883 | -31,8 |
| Mandarinas, clementinas | 47.674 | 9.554 | 15.406 | 61,3 | 63.112 | 13.511 | 14.703 | 8,8 |
| Cerezas | 64.668 | 36.449 | 42.815 | 17,5 | 328.941 | 193.141 | 198.197 | 2,6 |
| Naranjas | 62.609 | 433 | 1.623 | 274,7 | 55.634 | 414 | 1.468 | 254,2 |
| Otros | 14.028 | 11.794 | 10.943 | -7,2 | 31.518 | 27.024 | 22.134 | -18,1 |
| Frutos secos | 41.536 | 21.405 | 17.428 | -18,6 | 274.972 | 108.872 | 95.658 | -12,1 |
| Almendras con cáscara, frescas o secas | 503 | 140 | 89 | -36,6 | 2.055 | 587 | 383 | -34,8 |
| Almendras sin cáscara | 8.800 | 2.159 | 2.866 | 32,8 | 54.351 | 13.180 | 17.115 | 29,9 |
| Avellanas con cáscara, frescas o secas | 5.000 | 4.651 | 4.982 | 7,1 | 15.776 | 14.594 | 18.432 | 26,3 |
| Avellanas sin cáscara, frescas o secas. | 109 | 11 | 12 | 7,7 | 835 | 87 | 103 | 17,8 |
| Castañas con cáscara, frescas o secas (desde 20 | 0 | 0 | 804 | | 0 | 0 | 1.071 | |
| Castañas, frescas o secas, incluso sin cáscara | 422 | 422 | 0 | -100,0 | 544 | 544 | 0 | -100,0 |
| Los demás cocos , excepto secos | 5 | 4 | 0 | -100,0 | 12 | 8 | 0 | -100,0 |
| Nueces de brasil, sin cáscara | 2 | 1 | 0 | -100,0 | 2 | 1 | 0 | -100,0 |
| Nueces de marañón (merey, cajuil o anacardos), s | 0 | 0 | 66 | | 0 | 0 | 310 | |
| Nueces de marañón (merey, cajuil o anacardos), c | 5 | 1 | 0 | -100,0 | 76 | 1 | 0 | -100,0 |
| Nueces de nogal con cáscara | 17.754 | 11.958 | 5.954 | -50,2 | 81.247 | 54.203 | 23.922 | -55,9 |
| Nueces de nogal sin cáscara | 8.931 | 2.055 | 2.655 | 29,2 | 120.014 | 25.630 | 34.317 | 33,9 |
| Pistachos sin cáscara, frescos o secos (desde 20' | 0 | 0 | 0 | | 0 | 0 | 4 | |
| Pistachos, frescos o secos, incluso sin cáscara | 4 | 2 | 0 | -100,0 | 49 | 31 | 0 | -100,0 |
| Nuez de macadamia | 0 | 0 | 0 | | 6 | 0 | 0 | |
| Los demás frutos de cáscara, frescos o secos, inc | 1 | 1 | 0 | -100,0 | 7 | 7 | 0 | -100,0 |

Fuente: elaborado por Odepa con información del Servicio Nacional de Aduanas. * Cifras sujetas a revisión por informes de variación de valor (IVV).

Cuadro N° 11 (continuación)

Exportaciones de frutas *

| Productos | Volumen (toneladas) | | | | Valor (miles de US\$ FOB) | | | |
|---|---------------------|----------------|----------------|--------------|---------------------------|----------------|----------------|--------------|
| | 2011 | enero - junio | | | 2011 | enero - junio | | |
| | | 2011 | 2012 | Var % 12/11 | | 2011 | 2012 | Var % 12/11 |
| Industrial | 615.289 | 288.540 | 290.944 | 0,8 | 1.210.410 | 561.756 | 594.755 | 5,9 |
| Compotas | 155.925 | 69.458 | 81.392 | 17,2 | 159.769 | 70.006 | 95.931 | 37,0 |
| Damascos | 1.669 | 900 | 1.231 | 36,9 | 1.891 | 1.026 | 1.508 | 46,9 |
| Duraznos | 54.814 | 25.982 | 24.124 | -7,1 | 58.801 | 27.466 | 29.486 | 7,4 |
| Las demás confituras, jaleas y mermeladas, puré, | 99.441 | 42.577 | 16.791 | -60,6 | 99.071 | 41.513 | 19.169 | -53,8 |
| Otras | 1 | 0 | 39.245 | | 7 | 1 | 45.770 | |
| Conservas | 90.132 | 43.938 | 36.698 | -16,5 | 146.710 | 68.563 | 66.955 | -2,3 |
| Aceitunas | 1.990 | 813 | 1.226 | 50,8 | 4.826 | 1.772 | 2.792 | 57,5 |
| Cerezas | 6.133 | 2.723 | 3.010 | 10,6 | 17.597 | 7.879 | 8.619 | 9,4 |
| Damascos | 137 | 137 | 36 | -73,6 | 183 | 183 | 58 | -68,2 |
| Duraznos | 66.961 | 33.173 | 29.467 | -11,2 | 87.853 | 43.150 | 43.027 | -0,3 |
| Las demás frutas preparadas o conservadas | 4.396 | 1.488 | 2.118 | 42,3 | 11.930 | 3.114 | 6.607 | 112,2 |
| Los demás frutos de cáscara y semillas, incluidas | 1.273 | 659 | 722 | 9,5 | 10.129 | 5.073 | 5.633 | 11,0 |
| Mezclas preparadas o conservadas | 8.792 | 4.770 | 0 | -100,0 | 13.145 | 7.002 | 0 | -100,0 |
| Peras | 200 | 39 | 0 | -100,0 | 295 | 79 | 0 | -100,0 |
| Otras conservas | 249 | 136 | 119 | -13,0 | 752 | 312 | 219 | -29,8 |
| Congelados | 124.237 | 82.424 | 79.111 | -4,0 | 319.129 | 211.605 | 204.180 | -3,5 |
| Frambuesas | 49.023 | 33.157 | 24.731 | -25,4 | 128.709 | 87.182 | 55.583 | -36,2 |
| Frutillas | 17.487 | 9.875 | 10.406 | 5,4 | 32.291 | 17.206 | 22.217 | 29,1 |
| Moras | 14.314 | 11.133 | 12.906 | 15,9 | 32.119 | 24.814 | 33.851 | 36,4 |
| Zarzamoras, mora-frambuesa y grosellas | 2.275 | 1.339 | 1.350 | 0,8 | 6.888 | 3.915 | 4.224 | 7,9 |
| Las demás | 41.138 | 26.919 | 29.718 | 10,4 | 119.122 | 78.489 | 88.304 | 12,5 |
| Deshidratados | 140.441 | 47.562 | 59.657 | 25,4 | 345.078 | 115.132 | 139.504 | 21,2 |
| Ciruelas secas | 57.966 | 20.873 | 27.058 | 29,6 | 112.303 | 39.954 | 48.932 | 22,5 |
| Manzanas | 5.269 | 2.138 | 2.386 | 11,6 | 32.293 | 11.441 | 15.525 | 35,7 |
| Mosquetas | 6.535 | 1.968 | 1.568 | -20,3 | 26.927 | 7.193 | 6.359 | -11,6 |
| Pasas | 70.164 | 22.316 | 28.366 | 27,1 | 167.789 | 53.160 | 66.341 | 24,8 |
| Otros deshidratados | 507 | 268 | 280 | 4,6 | 5.766 | 3.384 | 2.347 | -30,6 |
| Extracción de aceites | 6.940 | 1.906 | 3.077 | 61,4 | 28.773 | 9.244 | 13.044 | 41,1 |
| Aceite de oliva, virgen | 6.652 | 1.758 | 2.951 | 67,8 | 24.131 | 7.049 | 10.922 | 54,9 |
| Aceite de rosa mosqueta y sus fracciones | 268 | 127 | 121 | -4,4 | 4.485 | 2.101 | 2.042 | -2,8 |
| Aceite de palta | 0 | 0 | 5 | | 0 | 0 | 65 | |
| Otros | 21 | 20 | 0 | -99,5 | 157 | 94 | 15 | -84,5 |
| Jugos | 92.944 | 41.550 | 30.596 | -26,4 | 197.265 | 82.556 | 73.706 | -10,7 |
| Manzanas | 55.339 | 26.806 | 15.906 | -40,7 | 101.656 | 46.087 | 32.196 | -30,1 |
| Uva (Incluido el mosto) | 28.072 | 10.423 | 9.853 | -5,5 | 67.527 | 22.212 | 23.868 | 7,5 |
| Naranja | 54 | 32 | 16 | -50,9 | 171 | 96 | 57 | -40,5 |
| Otros | 9.480 | 4.289 | 4.822 | 12,4 | 27.911 | 14.161 | 17.585 | 24,2 |
| Otras frutas | 4.669 | 1.701 | 413 | -75,7 | 13.687 | 4.650 | 1.435 | -69,1 |

Fuente: elaborado por Odepa con información del Servicio Nacional de Aduanas. * Cifras sujetas a revisión por informes de variación de valor (IVV).

Cuadro N° 12

Exportaciones de semillas para siembra *

| Productos | Volumen (toneladas) | | | | Valor (miles de US\$ FOB) | | | |
|--|---------------------|---------------|---------------|-------------|---------------------------|------------------|------------------|-------------|
| | 2011 | enero - junio | | | 2011 | enero - junio | | |
| | | 2011 | 2012 | Var % 12/11 | | 2011 | 2012 | Var % 12/11 |
| Total agrícola | | | | | 8.129.121 | 4.962.610 | 4.676.124 | -5,8 |
| Total semillas | 76.520 | 68.304 | 99.162 | 45,2 | 425.694 | 310.240 | 371.078 | 19,6 |
| Papas | 488 | 188 | 200 | | 546 | 220 | 208 | |
| Arvejas | 0 | 0 | 8 | | 0 | 0 | 8 | |
| Porotos y frejoles | 2.240 | 1.875 | 864 | -53,9 | 6.906 | 5.554 | 3.018 | -45,7 |
| Maíz dulce | 0 | 0 | 40 | | 0 | 0 | 313 | |
| Trigo duro | 104 | 1 | 0 | -94,9 | 43 | 3 | 8 | 142,6 |
| Cebada | 1.906 | 338 | 0 | -100,0 | 848 | 168 | 0 | -100,0 |
| Maíz | 47.915 | 45.872 | 78.631 | 71,4 | 166.164 | 158.478 | 214.317 | 35,2 |
| Avena | 0 | 0 | 1.168 | | 0 | 0 | 910 | |
| Sorgo de grano | 0 | 0 | 1 | | 0 | 0 | 2 | |
| Habas de soja | 10.740 | 10.656 | 5.713 | -46,4 | 22.071 | 21.797 | 10.841 | -50,3 |
| Nabo | 6.390 | 6.373 | 7.392 | 16,0 | 17.634 | 17.300 | 20.990 | 21,3 |
| Girasol | 2.952 | 966 | 1.295 | 34,0 | 14.373 | 5.620 | 6.546 | 16,5 |
| Mostaza | 1 | 1 | 0 | -87,8 | 17 | 17 | 4 | -78,5 |
| Cártamo | 8 | 8 | 0 | -100,0 | 15 | 15 | 0 | -100,0 |
| Amapola | 0 | 0 | 0 | | 0 | 0 | 150 | |
| Remolacha azucarera para siembra | 82 | 82 | 42 | -49,1 | 560 | 560 | 238 | -57,5 |
| Forrajera | 1.485 | 870 | 706 | -18,9 | 49.895 | 14.742 | 2.368 | -83,9 |
| Hortalizas | 1.894 | 1.052 | 1.009 | -4,0 | 145.413 | 84.852 | 95.964 | 13,1 |
| Semillas, frutos y esporas, para siembra | 314 | 21 | 2.084 | 9.883,0 | 1.210 | 914 | 3.342 | 265,7 |
| Semillas de plantas herbáceas usadas principalme | 0 | 0 | 10 | | 0 | 0 | 11.854 | |

Fuente: elaborado por Odepa con información del Servicio Nacional de Aduanas. * Cifras sujetas a revisión por informes de variación de valor (IVV).

Cuadro N° 13

Exportaciones de bulbos, flores de corte y musgos *

| Productos | Volumen (toneladas/unidades) | | | | Valor (miles de US\$ FOB) | | | |
|--|------------------------------|---------------|---------------|----------------|---------------------------|------------------|------------------|----------------|
| | 2011 | enero - junio | | Var % 12/11 | 2011 | enero - junio | | Var % 12/11 |
| | | 2011 | 2012 | | | 2011 | 2012 | |
| Total agrícola | | | | | 8.129.121 | 4.962.610 | 4.676.124 | -5,8 |
| Total flores/bulbos/musgos | 12.305 | 1.290 | 24.459 | 1.795,8 | 41.773 | 6.754 | 8.018 | 18,7 |
| Bulbos en reposo vegetativo ¹ | 11.895 | 1.177 | 24.171 | 1.953,4 | 37.188 | 5.517 | 6.439 | 16,7 |
| Bulbos de liliium | 10.870 | 203 | 12.080 | 5.861,1 | 32.842 | 1.534 | 2.456 | 60,1 |
| Bulbos de tulipán | 987 | 974 | 12.091 | | 4.033 | 3.977 | 3.983 | |
| Bulbos de cala | 34 | 0 | 0 | | 281 | 1 | 0 | |
| Los demás bulbos | 4 | 0 | 0 | | 33 | 5 | 0 | |
| Bulbos en vegetación o en flor ¹ | 83 | 0 | 0 | | 282 | 0 | 0 | |
| Bulbos de liliium | 83 | 0 | 0 | | 282 | 0 | 0 | |
| Bulbos de tulipán | | | | | | | | |
| Los demás bulbos | | | | | | | | |
| Flores de corte | 272 | 91 | 64 | -29,9 | 4.135 | 1.190 | 855 | -28,2 |
| Azucenas frescas | 1 | 1 | 3 | 89,0 | 11 | 11 | 14 | 26,2 |
| Tulipán | 1 | 1 | 2 | 197,5 | 14 | 10 | 27 | 159,2 |
| Peonias | 130 | 23 | 10 | -57,1 | 2.109 | 364 | 181 | -50,3 |
| Calas | 11 | 4 | 1 | -62,9 | 128 | 88 | 34 | -60,9 |
| Las demás flores | 128 | 63 | 49 | -22,5 | 1.874 | 717 | 600 | -16,4 |
| Musgos y líquenes. | 55 | 22 | 188 | 748,6 | 167 | 47 | 609 | 1.195,1 |
| Los demás follajes frescos | 0 | 0 | 36 | | 0 | 0 | 114 | |

Fuente: elaborado por Odepa con información del Servicio Nacional de Aduanas. * Cifras sujetas a revisión por informes de variación de valor (IVV). 1/ Unidades

Cuadro N° 14

Exportaciones de hortalizas y tubérculos *

| Productos | Volumen (toneladas) | | | | Valor (miles de US\$ FOB) | | | |
|--------------------------------------|---------------------|----------------|---------------|--------------|---------------------------|------------------|------------------|--------------|
| | 2011 | enero - junio | | | 2011 | enero - junio | | |
| | | 2011 | 2012 | Var % 12/11 | | 2011 | 2012 | Var % 12/11 |
| Total agrícola | | | | | 8.129.121 | 4.962.610 | 4.676.124 | -5,8 |
| Total hortalizas y tubérculos | 235.023 | 130.949 | 97.418 | -25,6 | 268.800 | 121.497 | 109.539 | -9,8 |
| Primario | 100.439 | 89.365 | 47.410 | -46,9 | 77.317 | 62.281 | 39.504 | -36,6 |
| Achicorias, radicchios | 1.445 | 1.204 | 671 | -44,2 | 1.420 | 1.152 | 672 | -41,7 |
| Ajos | 10.381 | 6.874 | 9.933 | 44,5 | 28.017 | 22.086 | 17.263 | -21,8 |
| Cebollas | 85.914 | 79.533 | 35.234 | -55,7 | 38.785 | 36.744 | 18.649 | -49,2 |
| Chalotes | 6 | 6 | 0 | -98,4 | 18 | 17 | 1 | -96,4 |
| Espárragos | 15 | 0 | 0 | -86,4 | 41 | 0 | 0 | -91,0 |
| Judías | 1 | 1 | 0 | | 18 | 18 | 0 | |
| Lechugas | 7 | 4 | 3 | -9,5 | 9 | 5 | 4 | -29,5 |
| Melones frescos | 2 | 2 | 1 | -50,4 | 5 | 4 | 2 | -52,6 |
| Orégano, fresco o seco | 994 | 603 | 731 | 21,2 | 2.898 | 1.729 | 2.311 | 33,7 |
| Papas, excepto para siembra | 668 | 654 | 157 | -75,9 | 477 | 377 | 164 | -56,5 |
| Pimientos frescos o refrigerados | 204 | 141 | 106 | | 52 | 33 | 36 | |
| Tomates | 453 | 6 | 19 | 211,7 | 5.454 | 14 | 72 | 416,0 |
| Zanahorias y nabos | 16 | 11 | 1 | -91,7 | 25 | 16 | 2 | -87,7 |
| Zapallos | 333 | 327 | 124 | -62,0 | 97 | 88 | 53 | -39,6 |
| Otras hortalizas | 0 | 0 | 430 | | 0 | 0 | 276 | |
| Industrial | 134.583 | 41.584 | 50.008 | 20,3 | 191.483 | 59.215 | 70.035 | 18,3 |
| Congelados | 23.856 | 8.452 | 7.296 | -13,7 | 53.445 | 18.677 | 19.692 | 5,4 |
| Conservas | 10.975 | 2.511 | 2.224 | -11,4 | 23.665 | 4.537 | 5.731 | 26,3 |
| Deshidratados | 3.006 | 1.047 | 799 | -23,7 | 17.001 | 6.203 | 4.414 | -28,8 |
| Pastas pulpas y jugos | 96.747 | 29.573 | 39.688 | 34,2 | 97.372 | 29.798 | 40.198 | 34,9 |

Fuente: elaborado por Odepa con información del Servicio Nacional de Aduanas. * Cifras sujetas a revisión por informes de variación de valor (IVV).

Cuadro N° 15

Exportaciones de vinos y alcoholes *

| Productos | Volumen (miles de litros) | | | | Valor (miles de US\$ FOB) | | | |
|---|---------------------------|----------------|----------------|-------------|---------------------------|------------------|------------------|-------------|
| | 2011 | enero - junio | | | 2011 | enero - junio | | |
| | | 2011 | 2012 | Var % 12/11 | | 2011 | 2012 | Var % 12/11 |
| Total agrícola | | | | | 8.129.121 | 4.962.610 | 4.676.124 | -5,8 |
| Total vinos y alcoholes | 672.410 | 296.587 | 346.247 | 16,7 | 1.721.152 | 771.369 | 848.373 | 10,0 |
| Vino con denominación de origen | 396.576 | 182.648 | 189.473 | 3,7 | 1.321.552 | 606.997 | 624.581 | 2,9 |
| Chardonnay | 37.079 | 17.508 | 16.956 | -3,2 | 119.054 | 56.023 | 53.112 | -5,2 |
| Chenin blanc | 0 | 0 | 0 | | 0 | 0 | 3 | |
| Pedro Jimenez | 0 | 0 | 13 | | 0 | 0 | 42 | |
| Pinot blanc | 0 | 0 | 170 | | 0 | 0 | 573 | |
| Riesling y viognier | 0 | 0 | 422 | | 0 | 0 | 1.685 | |
| Sauvignon blanc | 52.873 | 23.651 | 24.150 | 2,1 | 158.176 | 71.063 | 71.934 | 1,2 |
| Los demás vinos blancos | 5.226 | 1.528 | 1.781 | 16,6 | 14.227 | 5.458 | 4.555 | -16,5 |
| Mezclas de vinos blancos | 28.261 | 11.669 | 17.676 | 51,5 | 77.976 | 31.901 | 52.047 | 63,2 |
| Cabernet franc | 0 | 0 | 39 | | 0 | 0 | 257 | |
| Cabernet sauvignon | 80.311 | 39.927 | 35.948 | -10,0 | 286.413 | 140.942 | 123.914 | -12,1 |
| Carmenere | 21.435 | 10.235 | 9.750 | -4,7 | 82.681 | 39.293 | 36.656 | -6,7 |
| Cot (malbec) | 0 | 0 | 767 | | 0 | 0 | 3.689 | |
| Merlot | 39.131 | 18.300 | 18.569 | 1,5 | 116.244 | 55.191 | 53.412 | -3,2 |
| Pinot Noir | 5.684 | 2.788 | 2.565 | -8,0 | 28.920 | 14.017 | 12.593 | -10,2 |
| Syrah | 7.750 | 3.337 | 3.234 | -3,1 | 34.849 | 15.110 | 14.849 | -1,7 |
| Los demás vinos tintos | 5.738 | 2.306 | 3.225 | 39,8 | 24.282 | 10.533 | 11.804 | 12,1 |
| Mezclas de vino tinto | 102.414 | 45.840 | 49.114 | 7,1 | 350.680 | 152.503 | 169.431 | 11,1 |
| Los demás vinos | 10.674 | 5.557 | 5.095 | -8,3 | 28.049 | 14.964 | 14.025 | -6,3 |
| Otros vinos y alcoholes | 275.834 | 113.940 | 156.775 | 37,6 | 399.601 | 164.372 | 223.792 | 36,1 |
| Los demás vinos | 210.155 | 84.628 | 130.257 | 53,9 | 245.242 | 96.285 | 159.559 | 65,7 |
| Los demás vinos capacidad inferior o igual a 2 lts. | 49.518 | 22.527 | 19.375 | -14,0 | 98.660 | 44.311 | 39.930 | -9,9 |
| Vino espumoso | 3.797 | 1.442 | 1.265 | -12,3 | 14.653 | 5.569 | 5.303 | -4,8 |
| Pisco | 328 | 151 | 275 | 82,4 | 1.715 | 688 | 1.317 | 91,4 |
| Otros | 12.036 | 5.191 | 5.601 | 7,9 | 39.330 | 17.518 | 17.683 | 0,9 |

Fuente: elaborado por Odepa con información del Servicio Nacional de Aduanas. * Cifras sujetas a revisión por informes de variación de valor (IVV).

Cuadro N° 16

Exportaciones pecuarias *

| Productos | Volumen (toneladas) | | | | Valor (miles de US\$ FOB) | | | |
|----------------------------------|---------------------|----------------|----------------|-------------|---------------------------|----------------|----------------|--------------|
| | 2011 | enero - junio | | | 2011 | enero - junio | | |
| | | 2011 | 2012 | Var % 12/11 | | 2011 | 2012 | Var % 12/11 |
| Total pecuario | | | | | 1.240.755 | 624.234 | 646.167 | 3,5 |
| Primario | | | | | 94.459 | 60.094 | 48.387 | -19,5 |
| Aves vivas ** | 203.620 | 173.620 | 1 | -100,0 | 347 | 295 | 0 | -100,0 |
| Equinos vivos ** | 242 | 105 | 172 | 63,8 | 3.345 | 1.590 | 2.016 | 26,7 |
| Porcinos vivos ** | 1.157 | 573 | 683 | 19,2 | 1.858 | 877 | 893 | 1,8 |
| Lana sucia y lavada | 4.012 | 2.976 | 2.419 | -18,7 | 15.155 | 11.443 | 10.451 | -8,7 |
| Miel natural | 7.428 | 6.337 | 4.722 | -25,5 | 27.640 | 23.472 | 14.090 | -40,0 |
| Otros pecuarios | | | | | 46.114 | 22.416 | 20.937 | -6,6 |
| Industrial | | | | | 1.146.296 | 564.140 | 597.780 | 6,0 |
| Lácteos | 72.949 | 38.016 | 45.554 | 19,8 | 199.560 | 108.815 | 119.658 | 10,0 |
| Leche líquida | 1.455 | 404 | 1.088 | 169,7 | 1.415 | 395 | 1.033 | 161,8 |
| Leche en polvo descremada | 1.864 | 1.492 | 4.017 | 169,2 | 6.528 | 5.300 | 14.343 | 170,6 |
| Leche en polvo entera | 13.974 | 10.293 | 8.867 | -13,8 | 53.604 | 38.847 | 35.360 | -9,0 |
| Yogur | 50 | 22 | 23 | 5,9 | 25 | 12 | 18 | 45,7 |
| Quesos | 10.361 | 5.543 | 4.974 | -10,3 | 46.799 | 24.492 | 23.283 | -4,9 |
| Leche condensada | 27.650 | 13.261 | 15.642 | 18,0 | 55.768 | 25.746 | 29.361 | 14,0 |
| Dulce de leche (manjar) | 3.582 | 1.593 | 1.968 | 23,5 | 6.577 | 2.933 | 3.522 | 20,1 |
| Otros | 14.013 | 5.409 | 8.974 | 65,9 | 28.843 | 11.090 | 12.737 | 14,9 |
| Carnes y subproductos | 234.073 | 114.057 | 128.090 | 12,3 | 759.102 | 366.830 | 378.533 | 3,2 |
| Carne bovina | 4.047 | 1.436 | 787 | -45,2 | 30.289 | 9.868 | 7.092 | -28,1 |
| Carne de ave | 97.229 | 46.778 | 47.348 | 1,2 | 246.546 | 118.450 | 112.454 | -5,1 |
| Carne ovina | 6.440 | 4.876 | 3.419 | -29,9 | 44.641 | 34.518 | 22.083 | -36,0 |
| Carne porcina | 100.888 | 48.476 | 60.706 | 25,2 | 403.332 | 188.758 | 214.698 | 13,7 |
| Otras carnes y subproductos | 25.470 | 12.492 | 15.830 | 26,7 | 34.295 | 15.236 | 22.205 | 45,7 |
| Otros productos pecuarios | | | | | 187.634 | 88.495 | 99.589 | 12,5 |
| Embutidos y productos similares | 3.893 | 2.066 | 1.195 | -42,2 | 9.158 | 4.705 | 3.720 | -20,9 |
| Otros | | | | | 178.476 | 83.790 | 95.869 | 14,4 |

Fuente: elaborado por Odepa con información del Servicio Nacional de Aduanas. * Cifras sujetas a revisión por informes de variación de valor (IVV).

Cuadro N° 17

Exportaciones forestales *

| Productos | Volumen (toneladas) | | | | Valor (miles de US\$ FOB) | | | |
|---|---------------------|------------------|------------------|--------------|---------------------------|------------------|------------------|---------------|
| | 2011 | enero - junio | | | 2011 | enero - junio | | |
| | | 2011 | 2012 | Var % 12/11 | | 2011 | 2012 | Var % 12/11 |
| Total forestal | | | | | 5.111.091 | 2.535.558 | 2.360.996 | -6,9 |
| Primario | | | | | 421.678 | 218.738 | 194.920 | -10,9 |
| Maderas en plaquitas | 5.121.905 | 2.647.078 | 2.202.992 | -16,8 | 410.659 | 214.201 | 190.540 | -11,0 |
| Coníferas | 0 | 0 | 6.736 | | 0 | 0 | 497 | |
| No coníferas | 5.121.905 | 2.647.078 | 2.196.256 | -17,0 | 410.659 | 214.201 | 190.043 | -11,3 |
| Maderas en bruto (metros cúbicos) | 1.043.290 | 455.458 | 720.316 | 58,2 | 7.039 | 2.285 | 1.609 | -29,6 |
| Coníferas | 1.040.891 | 454.103 | 701.184 | 54,4 | 6.247 | 1.846 | 1.057 | -42,7 |
| No coníferas | 2.399 | 1.355 | 19.132 | 1.312,0 | 792 | 439 | 552 | 25,8 |
| Otros forestales | | | | | 3.980 | 2.253 | 2.770 | 23,0 |
| Industrial | | | | | 4.689.413 | 2.316.820 | 2.166.076 | -6,5 |
| Celulosa | 4.024.910 | 1.919.622 | 2.153.358 | 12,2 | 2.790.796 | 1.422.806 | 1.275.094 | -10,4 |
| Celulosa cruda coníferas | 361.281 | 190.179 | 194.530 | 2,3 | 250.956 | 136.440 | 114.276 | -16,2 |
| Celulosa cruda no coníferas | 0 | 0 | 0 | | 0 | 0 | 0 | |
| Celulosa Blanqueada semiblanqueada coníferas | 1.799.256 | 852.179 | 962.464 | 12,9 | 1.359.840 | 683.720 | 602.389 | -11,9 |
| Celulosa Blanqueada semiblanqueada no coníferas | 1.864.374 | 877.265 | 996.363 | 13,6 | 1.179.996 | 602.647 | 558.429 | -7,3 |
| Otros | 23 | 0 | 0 | | 5 | 0 | 0 | |
| Maderas Aserradas | | | | | 678.501 | 317.051 | 346.852 | 9,4 |
| Madera aserrada coníferas | 5.178.352 | 1.802.790 | 2.959.343 | 64,2 | 673.626 | 314.832 | 344.375 | 9,4 |
| Madera aserrada no coníferas | 173.082 | 154.694 | 72.958 | -52,8 | 3.580 | 1.849 | 1.884 | 1,9 |
| Madera aserrada otras | | | | | 1.295 | 371 | 592 | 59,8 |
| Maderas elaboradas | | | | | 1.078.397 | 509.435 | 488.543 | -4,1 |
| Maderas elaborada coníferas | | | | | 622.247 | 292.261 | 254.250 | -13,0 |
| Maderas elaborada no coníferas | | | | | 19.870 | 8.477 | 11.991 | 41,5 |
| Maderas elaborada las demás | | | | | 436.280 | 208.696 | 222.301 | 6,5 |
| Papel prensa (para periódico) | 210.751 | 101.420 | 82.470 | -18,7 | 141.171 | 67.344 | 55.588 | -17,5 |
| Otros forestales | | | | | 548 | 185 | 0 | -100,0 |

Fuente: elaborado por Odepa con información del Servicio Nacional de Aduanas. * Cifras sujetas a revisión por informes de variación de valor (IVV).

Cuadro N° 18

Exportaciones de insumos y maquinaria

| Productos | Volumen (toneladas) | | | | Valor (miles de US\$ FOB) | | | |
|---|---------------------|----------------|----------------|-------------|---------------------------|----------------|----------------|--------------|
| | 2011 | enero - junio | | Var % 12/11 | 2011 | enero - junio | | Var % 12/11 |
| | | 2011 | 2012 | | | 2011 | 2012 | |
| Insumos | | | | | 826.618 | 379.704 | 489.486 | 28,9 |
| Fertilizantes | 1.529.785 | 755.953 | 858.730 | 13,6 | 742.366 | 341.165 | 448.767 | 31,5 |
| Urea | 0 | 0 | 0 | | 0 | 0 | 0 | |
| Superfosfatos | 48 | 48 | 0 | -100,0 | 53 | 53 | 0 | -100,0 |
| Nitrato de Amonio | 257.155 | 88.402 | 124.360 | 40,7 | 118.785 | 39.235 | 61.613 | 57,0 |
| Fosfato Diamónico | 26 | 25 | 0 | -100,0 | 33 | 32 | 0 | -100,0 |
| Otros fertilizantes | 1.272.556 | 667.478 | 734.370 | 10,0 | 623.494 | 301.845 | 387.154 | 28,3 |
| Plaguicidas y productos químicos¹ | 18.147 | 8.786 | 8.777 | -0,1 | 78.044 | 35.645 | 37.135 | 4,2 |
| Herbicidas | 206 | 108 | 171 | 57,9 | 2.572 | 1.306 | 2.215 | 69,6 |
| Fungicidas | 15.515 | 7.818 | 6.753 | -13,6 | 53.853 | 25.447 | 22.033 | -13,4 |
| Insecticidas | 1.078 | 467 | 1.176 | 151,7 | 16.964 | 7.510 | 10.947 | 45,8 |
| Otros agroquímicos | 1.347 | 392 | 676 | 72,2 | 4.654 | 1.382 | 1.940 | 40,3 |
| Medicamentos veterinarios | 642 | 363 | 644 | 77,4 | 4.529 | 2.087 | 2.697 | 29,2 |
| Antibióticos | 141 | 95 | 106 | 11,0 | 1.689 | 1.117 | 1.192 | 6,7 |
| Vacunas | 4 | 0 | 0 | -65,8 | 896 | 48 | 87 | 82,1 |
| Otros Insumos | 497 | 267 | 538 | 101,4 | 1.944 | 922 | 1.418 | 53,7 |
| Otros Insumos | | | | | 1.679 | 808 | 887 | 9,8 |
| Cuchillas y hojas cortantes, para madera y máquinas | 12 | 8 | 1 | -85,1 | 141 | 89 | 29 | -67,5 |
| Sacos y talegas | 665 | 413 | 327 | -20,7 | 1.538 | 718 | 858 | 19,4 |
| Maquinaria 1/ | | | | | 20.765 | 9.508 | 68.126 | 616,5 |
| Tractores | 25 | 15 | 4 | -73,3 | 446 | 377 | 79 | -78,9 |
| Cosechadoras-trilladoras | 1 | 0 | 1 | | 3 | 0 | 5 | |
| Sembradoras, plantadoras y transplantadoras | 4 | 2 | 2 | 0,0 | 79 | 27 | 98 | 265,1 |
| Otras maquinarias y herramientas | | | | | 20.237 | 9.104 | 67.944 | 646,3 |

Fuente: elaborado por Odepa con información del Servicio Nacional de Aduanas. * Cifras sujetas a revisión por informes de variación de valor (IVV).¹/Industria, domésticos y agrícolas

Cuadro N° 19

Importaciones de productos silvoagropecuarios

| Productos | Volumen (toneladas) | | | | Valor (miles de US\$ CIF) | | | |
|-------------------------------------|---------------------|---------------|---------|-------------|---------------------------|------------------|------------------|-------------|
| | 2011 | enero - junio | | | 2011 | enero - junio | | |
| | | 2011 | 2012 | Var % 12/11 | | 2011 | 2012 | Var % 12/11 |
| Total Importaciones | | | | | 5.001.250 | 2.358.440 | 2.511.359 | 6,5 |
| Primario | | | | | 1.089.400 | 450.958 | 465.481 | 3,2 |
| Maíz consumo | 666.016 | 185.739 | 307.178 | 65,4 | 212.640 | 57.195 | 86.068 | 50,5 |
| Trigo Blando | 625.441 | 145.947 | 467.838 | 220,6 | 214.829 | 51.120 | 134.156 | 162,4 |
| Trigo Duro | 30.086 | 29.234 | 804 | -97,3 | 11.167 | 10.842 | 304 | -97,2 |
| Cebada | 24.313 | 7.609 | 27.263 | 258,3 | 8.512 | 2.475 | 9.653 | 289,9 |
| Habas de soja, incluso quebrantadas | 138.484 | 110.643 | 11.258 | -89,8 | 75.504 | 59.536 | 6.387 | -89,3 |
| Otros productos silvoagropecuarios | | | | | 566.748 | 269.789 | 228.913 | -15,2 |
| Industrial | | | | | 3.911.850 | 1.907.482 | 2.045.878 | 7,3 |
| Arroz descascarillado | 3 | 2 | 9 | | 12 | 7 | 22 | 203,4 |
| Arroz blanqueado | 83.594 | 45.863 | 40.448 | -11,8 | 46.612 | 25.228 | 23.358 | -7,4 |
| Arroz partido | 23.677 | 8.503 | 13.081 | 53,8 | 10.448 | 3.450 | 5.630 | 63,2 |
| Harina de trigo | 182 | 145 | 850 | 485,2 | 138 | 82 | 355 | 334,0 |
| Aceite de Maravilla en bruto | 3.905 | 2.559 | 6.783 | 165,1 | 6.010 | 4.021 | 8.822 | 119,4 |
| Aceite de Maravilla refinado | 13.218 | 6.114 | 7.615 | 24,6 | 23.260 | 11.150 | 12.392 | 11,1 |
| Aceite de soja en bruto | 0 | 0 | 27 | 6.944,1 | 2 | 1 | 39 | 2.592,0 |
| Aceite de soja refinado | 2.728 | 562 | 603 | 7,2 | 4.128 | 834 | 928 | 11,2 |
| Mezclas de aceites | 249.877 | 131.965 | 138.177 | 4,7 | 362.075 | 193.711 | 189.458 | -2,2 |
| Azúcar refinada | 463.655 | 305.953 | 215.587 | -29,5 | 364.465 | 242.921 | 151.850 | -37,5 |
| Leche en polvo descremada | 6.784 | 4.344 | 4.571 | 5,2 | 23.699 | 15.048 | 14.696 | -2,3 |
| Leche en polvo entera | 3.106 | 2.455 | 3.054 | 24,4 | 12.396 | 9.631 | 11.645 | 20,9 |
| Quesos | 10.929 | 5.071 | 8.081 | 59,4 | 52.231 | 23.722 | 36.603 | 54,3 |
| Carne Bovina Refrigerada | 119.634 | 50.827 | 54.592 | 7,4 | 753.473 | 311.974 | 347.228 | 11,3 |
| Carne Bovina Congelada | 5.881 | 2.334 | 2.792 | 19,6 | 25.597 | 10.887 | 14.309 | 31,4 |
| Carne Porcina | 14.179 | 9.304 | 9.359 | 0,6 | 44.109 | 28.652 | 27.914 | -2,6 |
| Carne Ave | 72.715 | 35.337 | 33.674 | -4,7 | 131.266 | 60.144 | 62.480 | 3,9 |
| Otros productos silvoagropecuarios | | | | | 2.051.927 | 966.019 | 1.138.149 | 17,8 |

Fuente: elaborado por Odepa con información del Servicio Nacional de Aduanas.

Cuadro N° 20

Importaciones de insumos y maquinaria

| Productos | Volumen (toneladas) | | | | Valor (miles de US\$ CIF) | | | |
|---|---------------------|----------------|----------------|--------------|---------------------------|----------------|----------------|--------------|
| | 2011 | enero - junio | | | 2011 | enero - junio | | |
| | | 2011 | 2012 | Var % 12/11 | | 2011 | 2012 | Var % 12/11 |
| Insumos | | | | | 963.244 | 426.715 | 408.617 | -4,2 |
| Fertilizantes | 1.061.870 | 494.126 | 421.328 | -14,7 | 575.682 | 259.142 | 219.478 | -15,3 |
| Urea | 510.114 | 178.315 | 151.138 | -15,2 | 254.332 | 80.923 | 75.229 | -7,0 |
| Superfosfatos | 109.790 | 78.045 | 56.969 | -27,0 | 60.564 | 42.523 | 27.891 | -34,4 |
| Nitrato de Amonio | 18.302 | 9.887 | 42.320 | 328,0 | 8.430 | 4.331 | 20.386 | 370,7 |
| Fosfato Diamónico | 65.048 | 32.757 | 35.733 | 9,1 | 43.108 | 21.504 | 20.934 | -2,7 |
| Fosfato Monoamónico | 75.691 | 40.357 | 31.637 | -21,6 | 51.574 | 26.635 | 19.088 | -28,3 |
| Otros fertilizantes | 282.925 | 154.766 | 103.531 | -33,1 | 157.675 | 83.226 | 55.951 | -32,8 |
| Plaguicidas y productos químicos¹ | 34.746 | 18.950 | 18.476 | -2,5 | 249.855 | 108.217 | 117.700 | 8,8 |
| Herbicidas | 8.375 | 4.803 | 4.638 | -3,4 | 60.494 | 31.521 | 36.518 | 15,9 |
| Fungicidas | 5.005 | 2.450 | 1.987 | -18,9 | 65.044 | 22.701 | 20.216 | -10,9 |
| Insecticidas | 6.752 | 2.780 | 3.104 | 11,7 | 58.977 | 18.813 | 30.190 | 60,5 |
| Otros agroquímicos | 14.614 | 8.916 | 8.746 | -1,9 | 65.339 | 35.182 | 30.776 | -12,5 |
| Medicamentos veterinarios | 2.846 | 1.199 | 1.320 | 10,0 | 95.140 | 38.977 | 50.220 | 28,8 |
| Antibióticos | 1.932 | 808 | 704 | -12,9 | 18.653 | 8.861 | 8.105 | -8,5 |
| Vacunas | 194 | 77 | 91 | 18,7 | 57.950 | 23.054 | 32.802 | 42,3 |
| Otros Insumos | 721 | 315 | 525 | 66,6 | 18.536 | 7.062 | 9.313 | 31,9 |
| Otros Insumos | | | | | 42.567 | 20.379 | 21.220 | 4,1 |
| Cuchillas y hojas cortantes, para madera y máquinas | 851 | 412 | 339 | -17,7 | 17.629 | 8.441 | 8.568 | 1,5 |
| Sacos y talegas | 8.172 | 3.965 | 4.105 | 3,5 | 24.938 | 11.938 | 12.652 | 6,0 |
| Maquinaria 1/ | | | | | 754.019 | 343.884 | 279.761 | -18,6 |
| Tractores | 4.618 | 2.135 | 2.312 | 8,3 | 123.138 | 55.668 | 59.260 | 6,5 |
| Cosechadoras-trilladoras | 138 | 45 | 61 | 35,6 | 13.918 | 4.584 | 6.922 | 51,0 |
| Sembradoras, plantadoras y transplantadoras | 676 | 321 | 436 | 35,8 | 6.369 | 3.021 | 3.432 | 13,6 |
| Otras maquinarias y herramientas | | | | | 610.594 | 280.611 | 210.148 | -25,1 |

Fuente: elaborado por Odepa con información del Servicio Nacional de Aduanas. ^{1/}Industria, domésticos y agrícolas