



**BALANZA COMERCIAL DE PRODUCTOS
SILVOAGROPECUARIOS**

AVANCE MENSUAL MARZO 2009



**GOBIERNO DE CHILE
MINISTERIO DE AGRICULTURA
ODEPA**

ABRIL 2009

**Balanza Comercial de Productos Silvoagropecuarios
Avance mensual marzo 2009**

Oficina de Estudios y Políticas Agrarias del
Ministerio de Agricultura, Gobierno de Chile

Director y Representante Legal
Ivan Nazif Astorga

Elaborado por:
Liliana Yáñez Barrios
Departamento de Información Agraria

Abril 2009

www.odepa.gob.cl
Santiago de Chile

CONTENIDO

Cuadro	Descripción	Página
Nº 1	BALANZA DE PRODUCTOS SILVOAGROPECUARIOS	4
Nº 2	EVOLUCION DE LAS EXPORTACIONES SILVOAGROPECUARIAS	5
Nº 3	EVOLUCION DE LAS IMPORTACIONES SILVOAGROPECUARIAS	6
Nº 4	BALANZA DE PRODUCTOS SILVOAGROPECUARIOS POR CLASE Y SUBSECTOR	7
Nº 5	BALANZA DE PRODUCTOS SILVOAGROPECUARIOS POR ZONA ECONOMICA	9
Nº 6	EXPORTACION DE PRODUCTOS SILVOAGROPECUARIOS POR PAIS DE DESTINO	11
Nº 7	IMPORTACION DE PRODUCTOS SILVOAGROPECUARIOS POR PAIS DE ORIGEN	12
Nº 8	PRINCIPALES PRODUCTOS SILVOAGROPECUARIOS EXPORTADOS	13
Nº 9	PRINCIPALES PRODUCTOS SILVOAGROPECUARIOS IMPORTADOS	14
Nº 10	EXPORTACIONES DE FRUTAS	15
Nº 11	EXPORTACIONES DE SEMILLAS	16
Nº 12	EXPORTACIONES DE BULBOS, FLORES Y MUSGOS	17
Nº 13	EXPORTACIONES DE HORTALIZAS Y TUBERCULOS	18
Nº 14	EXPORTACIONES DE VINOS Y ALCOHOLES	19
Nº 15	EXPORTACIONES PECUARIAS	20
Nº 16	EXPORTACIONES FORESTALES	21
Nº 17	IMPORTACIONES DE PRODUCTOS SILVOAGROPECUARIOS	22
Nº 18	IMPORTACIONES DE INSUMOS Y MAQUINARIA	23

Gráfico	Descripción	Página
Nº 1	BALANZA DE PRODUCTOS SILVOAGROPECUARIOS	4
Nº 2	EVOLUCION DE LAS EXPORTACIONES SILVOAGROPECUARIAS	5
Nº 3	EVOLUCION DE LAS IMPORTACIONES SILVOAGROPECUARIAS	6
Nº 4	EXPORTACIONES SILVOAGROPECUARIOS POR CLASE	8
Nº 5	EXPORTACIONES SILVOAGROPECUARIOS POR SUBSECTOR	8
Nº 6	EXPORTACIONES DE PRODUCTOS SILVOAGROPECUARIOS POR ZONA ECONOMICA	8
Nº 7	IMPORTACIONES DE PRODUCTOS SILVOAGROPECUARIOS POR ZONA ECONOMICA	8
Nº 8	EXPORTACION DE PRODUCTOS SILVOAGROPECUARIOSOR PAIS DE DESTINO	9
Nº 9	IMPORTACION DE PRODUCTOS SILVOAGROPECUARIOS POR PAIS DE ORIGEN	10
Nº 10	PRINCIPALES PRODUCTOS SILVOAGROPECUARIOS EXPORTADOS	11
Nº 11	PRINCIPALES PRODUCTOS SILVOAGROPECUARIOS IMPORTADOS	12

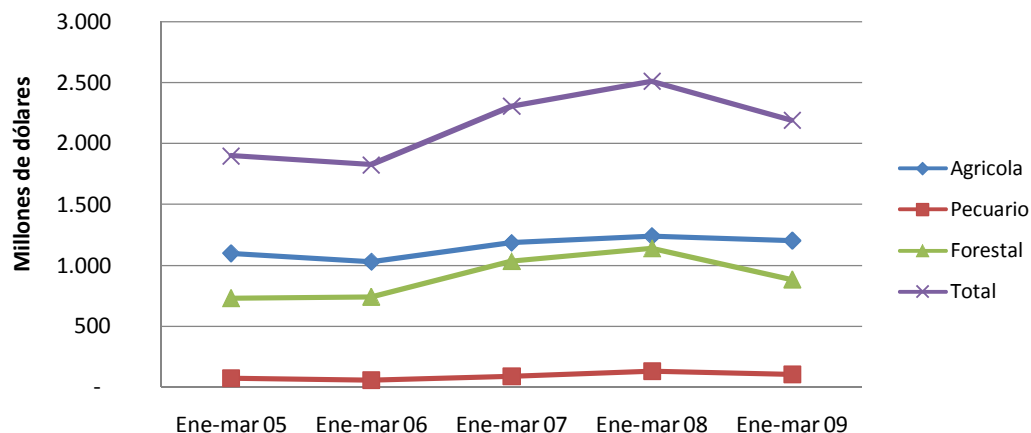
Las exportaciones que no son realizadas en la modalidad "a firme" pueden ser ajustadas de acuerdo al Informe de Variación de Valor (IVV), el cual afecta directamente a cada declaración de exportación en el mes en que fueron efectuadas. Por esta razón, las cifras de exportaciones pueden experimentar modificaciones cada vez que se aplican los IVV, ocasionando que se alteren los valores de exportación agregados varios meses después de la fecha en que los embarques fueron declarados.

Cuadro N° 1
Balanza comercial de productos silvoagropecuarios por sector *
Chile - Mundo
(Miles de dólares)

Sector	2008 ene-dic	2008 ene-mar	2009 ene-mar	Variación 2009-2008	Participación 2009
Exportaciones por sector					
Total silvoagropecuario	12.748.518	3.409.132	2.851.583	-16,4%	
Agrícolas	6.780.260	1.927.734	1.708.414	-11,4%	59,9%
Pecuarias	1.084.041	277.843	224.544	-19,2%	7,9%
Forestales	4.884.217	1.203.555	918.625	-23,7%	32,2%
Importaciones por sector					
Total silvoagropecuario	4.010.769	897.526	659.964	-26,5%	
Agrícolas	3.095.403	687.475	504.788	-26,6%	76,5%
Pecuarias	698.386	147.081	118.961	-19,1%	18,0%
Forestales	216.980	62.970	36.215	-42,5%	5,5%
Balanza comercial de productos					
Total silvoagropecuario	8.737.749	2.511.606	2.191.619	-12,7%	
Agrícolas	3.684.857	1.240.259	1.203.626	-3,0%	54,9%
Pecuarias	385.655	130.762	105.583	-19,3%	4,8%
Forestales	4.667.237	1.140.585	882.410	-22,6%	40,3%

Fuente : ODEPA con información del Servicio Nacional de Aduanas
 * Cifras sujetas a revisión por informes de variación de valor (IVV).

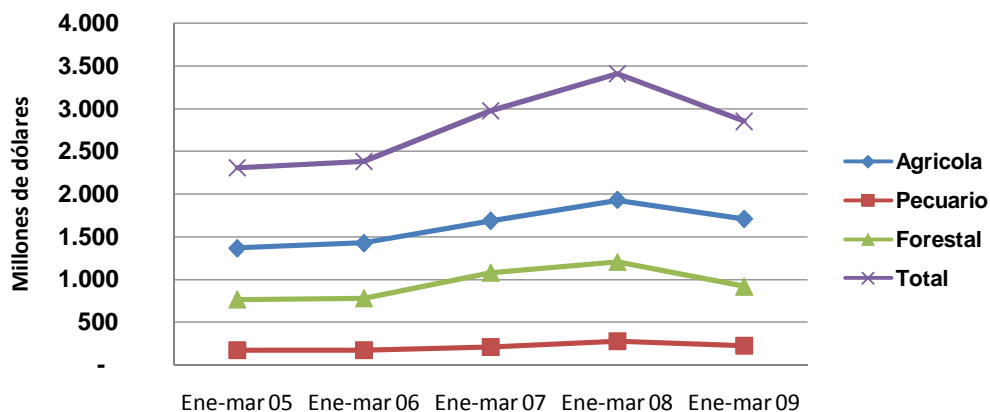
Grafico N° 1
Evolución balanza de productos silvoagropecuarios



Cuadro N° 2
Evolución de las exportaciones silvoagropecuarias
Chile - Mundo
(Miles de dólares)

Sector	Enero - marzo				
	2005	2006	2007	2008	2009
Agrícola	1.367.373	1.427.599	1.687.009	1.927.734	1.708.414
Pecuario	175.464	176.151	209.689	277.843	224.544
Forestal	766.037	778.891	1.077.743	1.203.555	918.625
Total	2.308.874	2.382.641	2.974.441	3.409.133	2.851.584

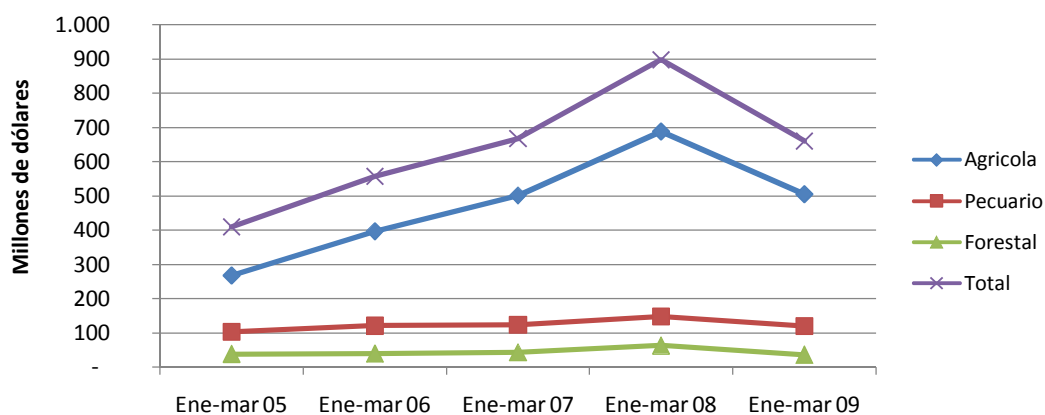
Gráfico N° 2
Evolución de las exportaciones silvoagropecuarias



Cuadro N° 3
Evolución de las importaciones silvoagropecuarias
Chile - Mundo
(Miles de dólares)

Sector	Enero - marzo				
	2005	2006	2007	2008	2009
Agrícola	267.544	396.749	501.310	687.475	504.788
Pecuario	102.868	120.557	123.091	147.081	118.961
Forestal	38.642	39.115	43.258	62.970	36.215
Total	409.054	556.421	667.659	897.526	659.964

Gráfico N° 3
Evolución de las importaciones silvoagropecuarias



Cuadro N° 4
Balanza comercial de productos silvoagropecuarios por clase y sector*
Chile - Mundo
(Miles de dólares)

Clase y sector	2008	2008	2009	Variación	Participación
	ene-dic	ene-mar	ene-mar	2009-2008	2009
Exportaciones por clase y sector					
Total silvoagropecuario	12.748.518	3.409.132	2.851.583	-16,4%	
Productos primarios	4.203.733	1.471.078	1.258.082	-14,5%	44,1%
Agrícolas	3.766.573	1.357.585	1.147.961	-15,4%	91,2%
Pecuarias	88.712	22.422	27.238	21,5%	2,2%
Forestales	348.448	91.071	82.883	-9,0%	6,6%
Productos industriales	8.544.784	1.938.055	1.593.502	-17,8%	55,9%
Agrícolas	3.013.687	570.149	560.453	-1,7%	35,2%
Pecuarias	995.328	255.422	197.307	-22,8%	12,4%
Forestales	4.535.769	1.112.484	835.742	-24,9%	52,4%
Importaciones por clase y sector					
Total silvoagropecuario	4.010.769	897.526	659.964	-26,5%	
Productos primarios	1.251.133	250.835	162.452	-35,2%	24,6%
Agrícolas	1.199.242	237.770	154.320	-35,1%	95,0%
Pecuarias	40.002	10.079	5.623	-44,2%	3,5%
Forestales	11.889	2.986	2.509	-16,0%	1,5%
Productos industriales	2.759.636	646.691	497.513	-23,1%	75,4%
Agrícolas	1.896.161	449.704	350.469	-22,1%	70,4%
Pecuarias	658.384	137.003	113.338	-17,3%	22,8%
Forestales	205.091	59.984	33.706	-43,8%	6,8%
Balanza comercial de productos					
Total silvoagropecuario	8.737.749	2.511.606	2.191.619	-12,7%	
Productos primarios	2.952.600	1.220.243	1.095.630	-10,2%	50,0%
Agrícolas	2.567.331	1.119.815	993.641	-11,3%	90,7%
Pecuarias	48.710	12.343	21.615	75,1%	2,0%
Forestales	336.559	88.085	80.374	-8,8%	7,3%
Productos industriales	5.785.148	1.291.364	1.095.989	-15,1%	50,0%
Agrícolas	1.117.526	120.445	209.984	74,3%	19,2%
Pecuarias	336.944	118.419	83.969	-29,1%	7,7%
Forestales	4.330.678	1.052.500	802.036	-23,8%	73,2%

Fuente : ODEPA con información del Servicio Nacional de Aduanas

* Cifras sujetas a revisión por informes de variación de valor (IVV).

Gráfico N° 4
Exportaciones silvoagropecuarias por clase
Participación marzo 2009

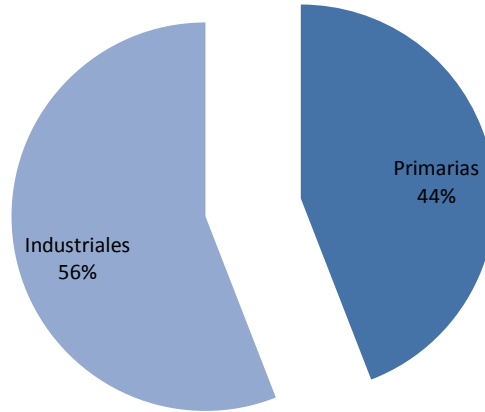
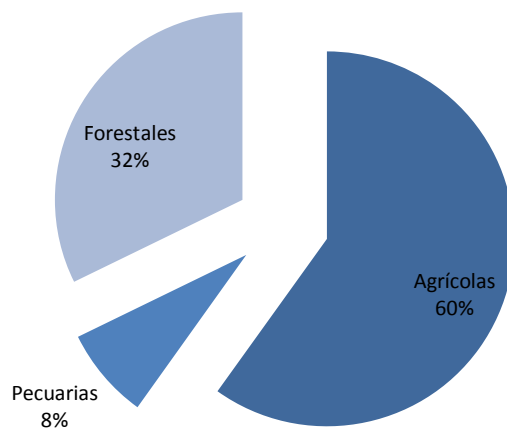


Gráfico N° 5
Exportaciones silvoagropecuarias por sector
Participación marzo 2009

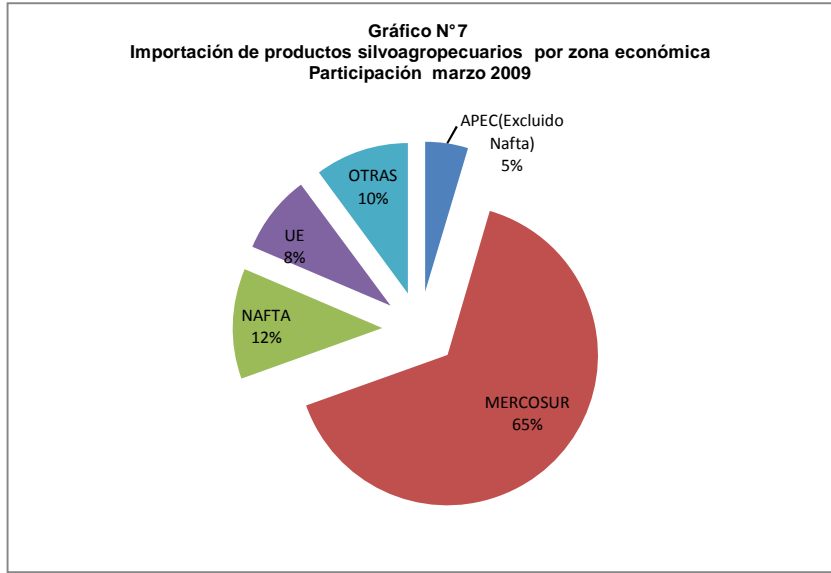
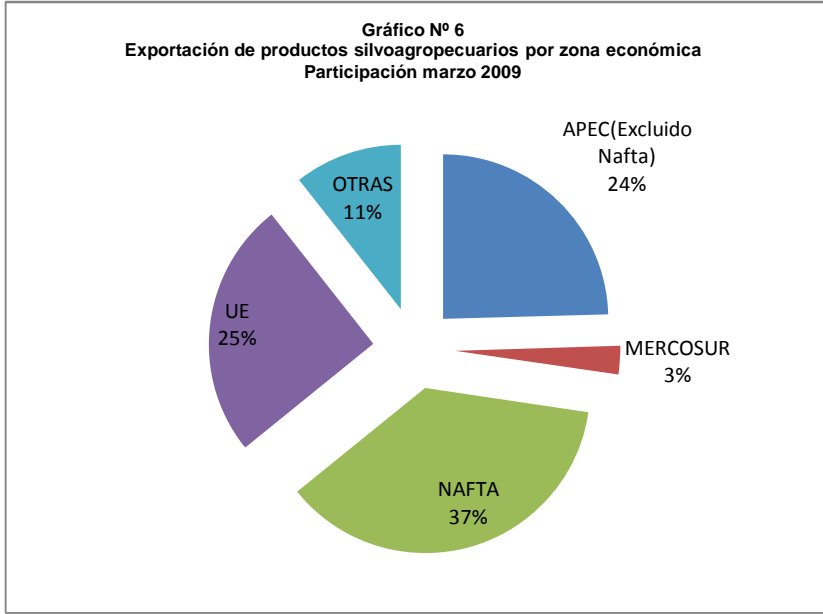


Fuente : ODEPA con información del Servicio Nacional de Aduanas
Cifras sujetas a revisión por informes de variación de valor (IVV).

Cuadro N°5				
Balanza de productos silvoagropecuarios por zona económica *				
(Miles de dólares)				
Zona económica		Exportaciones	Importaciones	Saldo
APEC (Excluido NAFTA)				
	2008	3.471.157	239.561	3.231.596
	Enero - marzo 2008	851.668	40.853	810.815
	Enero - marzo 2009	699.045	30.081	668.964
	Var. (%) 2009/2008	-17,9	-26,4	-17,5
UE (25)				
	2008	3.330.136	275.175	3.054.961
	Enero - marzo 2008	864.000	66.512	797.488
	Enero - marzo 2009	718.945	55.664	663.281
	Var. (%) 2009/2008	-16,8	-16,3	-16,8
MERCOSUR				
	2008	412.775	2.429.391	-2.016.616
	Enero - marzo 2008	79.979	562.739	-482.760
	Enero - marzo 2009	79.360	428.674	-349.314
	Var. (%) 2009/2008	-0,8	-23,8	-27,6
NAFTA				
	2008	3.738.806	670.599	3.068.207
	Enero - marzo 2008	1.267.094	135.920	1.131.174
	Enero - marzo 2009	1.052.077	78.473	973.604
	Var. (%) 2009/2008	-17,0	-42,3	-13,9
Otras				
	2008	1.795.644	396.043	1.399.601
	Enero - marzo 2008	346.391	91.502	254.889
	Enero - marzo 2009	302.156	67.072	235.084
	Var. (%) 2009/2008	-12,8	-26,7	-7,8
Balanza comercial de productos				
	2008	12.748.518	4.010.769	8.737.749
	Enero - marzo 2008	3.409.132	897.526	2.511.606
	Enero - marzo 2009	2.851.583	659.964	2.191.619
	Var. (%) 2009/2008	-16,4	-26,5	-12,7

Fuente : ODEPA con información del Servicio Nacional de Aduanas.

* Cifras sujetas a revisión por informes de variación de valor (IVV).



Fuente : ODEPA con información del Servicio Nacional de Aduanas.
 Cifras sujetas a revisión por informes de variación de valor (IVV).

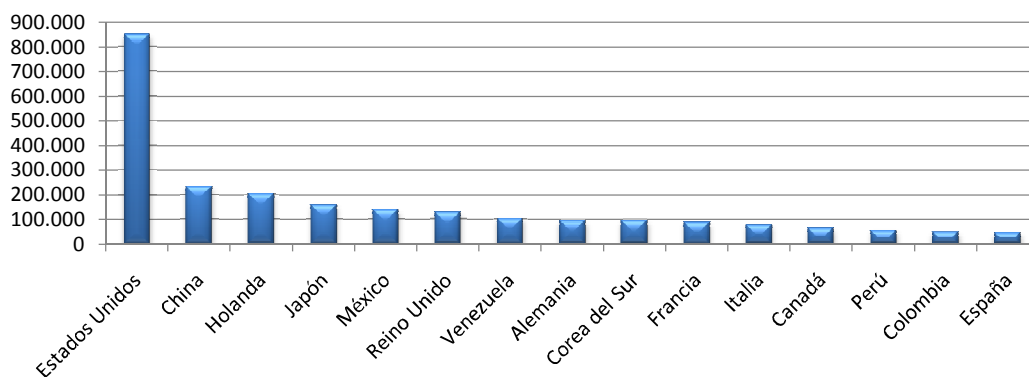
Cuadro N°6
Exportación de productos silvoagropecuarios por país de destino*
(Miles de dólares FOB)

País	2008	2008	2009	Variación	Participación
	ene-dic	ene-mar	ene-mar	2009-2008	2009
Estados Unidos	2.742.284	1.024.595	848.697	-17,2%	29,8%
China	903.835	226.684	231.954	2,3%	8,1%
Holanda	780.728	207.539	202.206	-2,6%	7,1%
Japón	824.128	198.006	158.449	-20,0%	5,6%
México	754.674	188.202	139.496	-25,9%	4,9%
Reino Unido	566.997	165.636	127.081	-23,3%	4,5%
Venezuela	593.936	98.778	103.935	5,2%	3,6%
Alemania	374.378	93.823	93.618	-0,2%	3,3%
Corea del Sur	502.996	139.635	93.106	-33,3%	3,3%
Francia	242.315	75.242	87.776	16,7%	3,1%
Italia	518.500	126.058	77.301	-38,7%	2,7%
Canadá	241.849	54.296	63.885	17,7%	2,2%
Perú	307.615	66.130	53.385	-19,3%	1,9%
Colombia	263.919	50.411	49.189	-2,4%	1,7%
España	316.175	82.832	45.539	-45,0%	1,6%
Otros países	2.814.191	611.266	475.966	-22,1%	16,7%
TOTAL	12.748.518	3.409.132	2.851.583	-16,4%	100,0%

Fuente : ODEPA con información del Servicio Nacional de Aduanas.

* Cifras sujetas a revisión por informes de variación de valor (IVV).

Gráfico N° 8
Exportación de productos silvoagropecuarios por país de destino
Miles de US\$ marzo 2009



Cuadro N°7

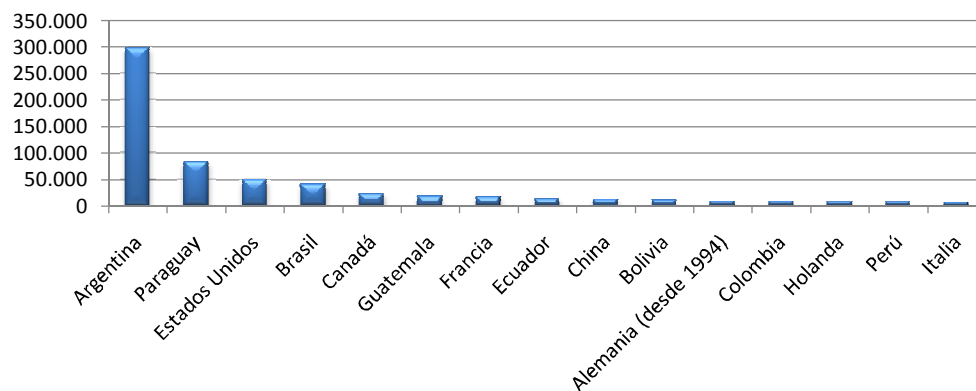
Importación de productos silvoagropecuarios por país de origen *

(Miles de dólares CIF)

País	2008	2008	2009	Variación	Participación
	ene-dic	ene-mar	ene-mar	2009-2008	2009
Argentina	1.717.222	419.961	298.097	-29,0%	45,2%
Paraguay	361.844	71.855	83.354	16,0%	12,6%
Estados Unidos	531.695	118.868	49.652	-58,2%	7,5%
Brasil	245.213	55.411	41.151	-25,7%	6,2%
Canadá	106.553	11.635	23.612	102,9%	3,6%
Guatemala	95.586	22.894	18.981	-17,1%	2,9%
Francia	65.135	21.691	17.966	-17,2%	2,7%
Ecuador	78.822	17.130	13.602	-20,6%	2,1%
China	82.641	20.116	12.337	-38,7%	1,9%
Bolivia	60.415	15.204	10.704	-29,6%	1,6%
Alemania (desde 1994)	54.975	12.154	9.121	-25,0%	1,4%
Colombia	60.693	16.722	8.894	-46,8%	1,3%
Holanda	33.704	7.723	7.938	2,8%	1,2%
Perú	31.243	7.654	7.476	-2,3%	1,1%
Italia	30.102	5.665	6.467	14,2%	1,0%
Otros países	454.927	72.842	50.613	-30,5%	7,7%
TOTAL	4.010.769	897.526	659.964	-26,5%	100,0%

Fuente : ODEPA con información del Servicio Nacional de Aduanas.

Gráfico N° 9

Importación de productos silvoagropecuarios por país de origen
Miles de US\$ marzo 2009

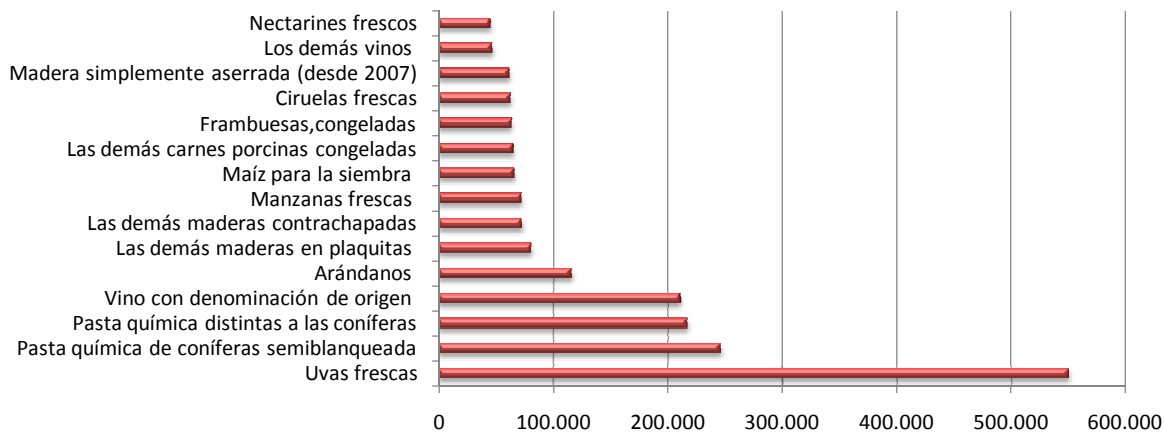
Cuadro N° 8
Principales productos silvoagropecuarios exportados*
(Miles de US\$ FOB)

Producto	Código SACH	2008	2008	2009	Variación 2009-2008	Participación 2009
		ene-dic	ene-mar	ene-mar		
Uvas frescas	08061000	1.250.051	645.864	550.062	-14,8%	19,3%
Pasta química de coníferas semiblanqueada	47032100	1.242.066	309.829	246.039	-20,6%	8,6%
Pasta química distintas a las coníferas	47032900	1.206.858	297.986	216.950	-27,2%	7,6%
Vino con denominación de origen	22042110	1.095.457	232.616	210.760	-9,4%	7,4%
Arándanos	08104000	212.114	141.462	115.657	-18,2%	4,1%
Las demás maderas en plaquitas	44012200	335.056	86.743	80.549	-7,1%	2,8%
Las demás maderas contrachapadas	44123910	343.342	65.789	72.461	10,1%	2,5%
Manzanas frescas	08081000	670.626	56.832	71.955	26,6%	2,5%
Maíz para la siembra	10051000	176.150	62.404	65.630	5,2%	2,3%
Las demás carnes porcinas congeladas	02032900	304.275	86.922	65.119	-25,1%	2,3%
Frambuesas, congeladas	08112020	128.728	45.064	63.444	40,8%	2,2%
Ciruelas frescas	08094010	111.268	69.872	62.308	-10,8%	2,2%
Madera simplemente aserrada (desde 2007)	44071012	510.325	130.287	61.178	-53,0%	2,1%
Los demás vinos	22042990	182.460	50.086	46.442	-7,3%	1,6%
Nectarines frescos	08093010	75.005	62.376	44.912	-28,0%	1,6%
Los demás productos		4.904.737	1.065.000	878.118	-17,5%	30,8%
TOTAL		12.748.518	3.409.132	2.851.583	-16,4%	100,0%

Fuente : ODEPA con información del Servicio Nacional de Aduanas.

* Cifras sujetas a revisión por informes de variación de valor (IVV).

Gráfico N° 10
Principales productos silvoagropecuarios exportados
Miles de US\$ marzo 2009

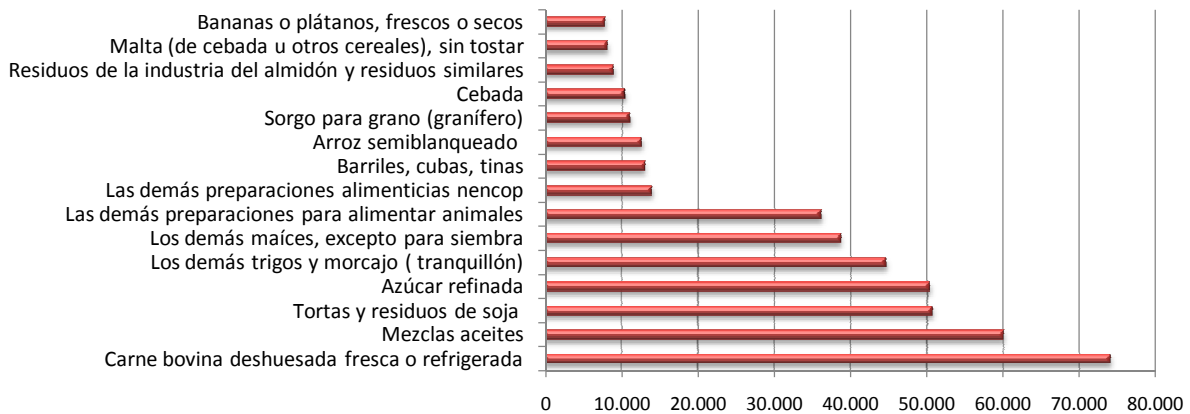


Cuadro N°9
Principales productos silvoagropecuarios importados
(Miles de US\$ CIF)

Producto	Código SACH	2008	2008	2009	Variación	Participación
		ene-dic	ene-mar	ene-mar	2009-2008	2009
Carne bovina deshuesada fresca o refrigerada	02013000	419.306	85.766	74.156	-13,5%	11,2%
Mezclas aceites	15179000	382.398	111.968	60.098	-46,3%	9,1%
Tortas y residuos de soja	23040000	289.630	80.969	50.755	-37,3%	7,7%
Azúcar refinada	17019900	222.185	49.150	50.407	2,6%	7,6%
Los demás trigos y morcajo (tranquillón)	10019000	301.489	43.576	44.611	2,4%	6,8%
Los demás maíces, excepto para siembra	10059000	398.999	98.321	38.760	-60,6%	5,9%
Las demás preparaciones para alimentar animales	23099090	157.413	34.855	36.165	3,8%	5,5%
Las demás preparaciones alimenticias nencop	21069090	62.375	16.033	13.956	-13,0%	2,1%
Barriles, cubas, tinas	44160000	43.872	17.675	13.053	-26,1%	2,0%
Arroz semiblanqueado	10063000	68.335	9.344	12.611	35,0%	1,9%
Sorgo para grano (granífero)	10070000	79.341	582	11.050	1798,6%	1,7%
Cebada	10030000	32.253	11.820	10.384	-12,1%	1,6%
Residuos de la industria del almidón y residuos similares	23031000	73.899	17.346	8.911	-48,6%	1,4%
Malta (de cebada u otros cereales), sin tostar	11071000	23.667	3.481	8.174	134,8%	1,2%
Bananas o plátanos, frescos o secos	08030000	46.792	10.674	7.876	-26,2%	1,2%
Los demás productos		1.408.814	305.966	218.996	-28,4%	33,2%
TOTAL		4.010.769	897.526	659.964	-26,5%	100,0%

Fuente : ODEPA con información del Servicio Nacional de Aduanas.

Gráfico N° 11
Principales productos silvoagropecuarios importados
Miles de US\$ marzo 2009



Cuadro N°12

Exportaciones de frutas *

PRODUCTOS	Código SACH	Volumen (toneladas)				Valor (miles de US\$ FOB)			
		2008	Enero - marzo			2008	Enero - marzo		
			2008	2009	Var % 09/08		2008	2009	Var % 09/08
TOTAL AGRICOLA						6.780.260	1.927.734	1.708.414	-11,4
TOTAL FRUTAS		2.953.208	846.303	1.023.472	20,9	4.355.972	1.402.103	1.188.454	-15,2
FRUTA PRIMARIO		2.412.076	754.759	930.740	23,3	3.313.796	1.235.122	996.742	-19,3
Fruta fresca		2.389.191	754.180	928.940	23,2	3.138.242	1.228.444	988.126	-19,6
Uvas	08061000	836.885	418.597	533.990	27,6	1.250.051	645.864	550.062	-14,8
Manzanas	08081000	770.708	67.705	111.630	64,9	670.626	56.832	71.955	26,6
Kiwis	08105000	160.252	1.478	3.050	106,4	176.427	1.989	3.101	55,9
Aguacates (paltas)	08044000	84.998	26.294	17.251	-34,4	131.665	41.031	18.640	-54,6
Ciruelas	08094010	88.816	56.452	70.750	25,3	111.268	69.872	62.308	-10,8
Peras	08082010	133.088	44.355	54.916	23,8	138.379	44.719	40.921	-8,5
Arándanos	08104000	35.330	21.814	31.492	44,4	212.114	141.462	115.657	-18,2
Nectarines	08093010	62.220	49.594	50.558	1,9	75.005	62.376	44.912	-28,0
Melocotones (duraznos)	08093020	49.426	36.195	35.786	-1,1	52.779	40.030	30.228	-24,5
Frambuesas	08102000	2.312	1.840	517	-71,9	15.200	11.251	2.511	-77,7
Limonas	08055010	41.251	1	45	5.107,7	39.090	1	24	1.638,9
Mandarinas, clementinas	08052000	23.677	0	42		28.165	0	36	
Cerezas	08092000	51.865	26.267	13.410	-48,9	194.651	105.660	41.080	-61,1
Naranjas	08051000	37.833	42	53	25,0	23.439	32	41	25,9
Otros	-	10.530	3.547	5.450	53,6	19.383	7.325	6.648	-9,2
Frutos secos		22.885	578	1.800	211,2	175.554	6.678	8.616	29,0
Almendras con cáscara, frescas o secas.	08021100	217	0	0		1.336	0	0	
Almendras sin cáscara	08021200	5.846	301	675	124,5	34.384	1.869	3.106	66,2
Avellanas con cáscara, frescas o secas	08022100	1.923	120	801		7.121	501	2.252	
Avellanas sin cáscara, frescas o secas.	08022200	6	1	1	-38,1	59	8	8	-7,3
Castañas, frescas o secas, incluso sin cáscara	08024000	896	0	0		1.275	0	0	
Los demás cocos , excepto secos	08011900	1	0	0		6	0	0	
Los demás frutos de cáscara, frescos o secos	08029000								
Nueces de brasil, sin cáscara	08012200								
Nueces de marañón (mercy, cajuil o anacardos)	08013200								
Nueces de nogal con cáscara	08023100	6.545	4	22	450,0	30.919	15	79	430,8
Nueces de nogal sin cáscara	08023200	7.377	107	289	169,5	94.838	924	2.311	150,1
Pistachos, frescos o secos, incluso sin cáscara	08025000	75	45	13	-71,9	5.617	3.360	860	-74,4
FRUTA INDUSTRIALIZADA		541.132	91.544	92.732	1,3	1.042.176	166.981	191.712	14,8
Compotas		144.514	20.790	17.634	-15,2	177.040	20.972	20.356	-2,9
Congeladas		102.829	40.246	38.716	-3,8	249.896	89.767	95.562	6,5
Conserva		85.024	9.630	8.418	-12,6	132.849	15.277	14.874	-2,6
Deshidratados		123.562	11.301	12.864	13,8	325.159	25.724	33.677	30,9
Jugos		77.300	8.557	13.767	60,9	133.828	11.675	22.798	95,3
Otros		7.902	1.019	1.334	31,0	23.404	3.565	4.446	24,7

Fuente: ODEPA con información del Servicio Nacional de Aduanas. * Cifras sujetas a revisión por informes de variación de valor (IVV).

Cuadro N° 13

Exportaciones de semillas para siembra *

PRODUCTOS	Código SACH	Volumen (toneladas)				Valor (miles de US\$ FOB)			
		2008	Enero - marzo			2008	Enero - marzo		
			2008	2009	Var % 09/08		2008	2009	Var % 09/08
TOTAL AGRICOLA		88.843	29.294	37.977	29,6	6.780.260	1.927.734	1.708.414	-11,4
TOTAL SEMILLAS		88.843	29.294	37.977	29,6	293.845	86.048	104.656	21,6
Papas	7011000	631	0	0		515	0	0	
Porotos y frejoles para siembra		2.325	156	1	-99,4	4.681	294	2	-99,2
Trigo duro	10011000	0	0	0		0	0	0	
Cebada	10030000	390	390	69	-82,4	190	189	29	-84,5
Maíz para la siembra	10051000	73.394	26.395	32.032	21,4	176.150	62.404	65.630	5,2
Sorgo de grano	10070010	0	0	0		1	0	0	
Habas de soja	12010010	3.285	2	235	9.365,9	4.759	13	428	3.130,8
Semilla de lino para siembra	12040010								
Semilla algodón para siembra	12072010								
Semilla de raps		1.943	886	3.188	259,7	3.708	1.467	9.733	563,6
Semilla de girasol para al siembra	12060010	3.059	296	341	15,4	10.410	909	1.021	12,3
Semilla de sésamo para siembra	12074010	0	0	0		0	0	0	-100,0
Semilla de mostaza para siembra	12075010	2	0	0		5	0	0	
Semilla de cártamo para siembra	12079911	31	0	0		29	0	0	
Semilla de amapola para siembra	12079110								
Las demás semillas y frutos oleaginosos	12079900								
Semilla de remolacha azucarera	12091000	102	89	4		1.133	516	7	
Semilla forrajera para siembra		1.871	824	848	3,0	6.510	2.351	2.978	26,7
Semillas de hortalizas		1.711	225	1.251	457,0	61.959	10.719	16.152	50,7
Semillas de melón	12099920	16	4	5	14,9	3.424	952	1.409	48,1
Semillas de sandía	12099930	20	5	1	-75,1	4.842	540	474	-12,1
Las demás semillas, frutos y esporas	12099990	39	20	0		622	120	1	-98,9
Semillas de plantas herbáceas	12093000	24	2	3	37,2	14.907	5.574	6.788	21,8

Fuente: ODEPA con información del Servicio Nacional de Aduanas. * Cifras sujetas a revisión por informes de variación de valor (IVV).

Cuadro N° 14

Exportaciones de bulbos, flores de corte y musgos *

PRODUCTOS	Código SACH	Volumen (toneladas)				Valor (miles de US\$ FOB)			
		2008	Enero - marzo		2008	Enero - marzo		Var % 09/08	
			2008	2009		2008	2009		
TOTAL AGRICOLA					6.780.260	1.927.734	1.708.414	-11,4	
TOTAL FLORES/BULBOS/MUSGOS		12.587	688	395	37.439	3.702	2.417	-34,7	
Bulbos en reposo vegetativo	06011000	11.062	176	193	9,6	31.003	1.172	1.175	0,2
Bulbos de liliium	06011011	10.183	170	181	6,6	26.989	1.054	1.085	3,0
Bulbos de tulipán	06011012	520	0	12		2.266	0	78	
Bulbos de cala	06011013	75	6	0	-97,2	633	17	11	-31,0
Los demás bulbos	-	283	0	0		1.115	102	0	
Bulbos en vegetación o en flor	06012000	31	0	0		173	0	23	
Bulbos de liliium	06012011	0	0	0		0	0	23	
Bulbos de tulipán	06012012	31	0	0		169	0	0	
Los demás bulbos	-	0	0	0		3	0	0	
Flores de corte		426	135	106	-22,0	3.758	1.682	1.019	-39,4
Calas	06031960	72	23	19	-19,0	886	638	385	-39,7
Lilium	06031910	91	66	43	-34,9	558	425	226	-46,9
Peonias	06031930	85	26	20	-24,1	1.073	375	245	-34,6
Tulipán	06031920	9	3	0	-100,0	127	62	0	-100,0
Limonium	06031950	0	0	0		0	0	0	
Claveles	06031200	8	0	8		14	0	13	
Orquídeas	06031300	0	0	0		0	0	0	
Otras flores de corte	-	163	17	17	-3,1	1.101	182	150	-17,3
Musgos y líquenes.	06041000	1.067	377	96	-74,6	2.505	848	201	-76,3

Fuente: ODEPA con información del Servicio Nacional de Aduanas. * Cifras sujetas a revisión por informes de variación de valor (IVV).

Cuadro N° 15

Exportaciones de hortalizas y tubérculos *

PRODUCTOS	Código SACH	Volumen (toneladas)				Valor (miles de US\$ FOB)			
		2008	Enero - marzo			2008	Enero - marzo		
			2008	2009	Var % 09/08		2008	2009	Var % 09/08
TOTAL AGRICOLA									
TOTAL HORTALIZAS Y TUBERCULOS		204.254	53.695	35.399	-34,1	6.780.260	1.927.734	1.708.414	-11,4
PRIMARIO		98.884	30.838	21.356	-30,7	48.484	19.393	12.770	-34,2
Achicorias, radicchios		2.184	750	570	-24,1	2.465	782	395	-49,5
Ajos		5.226	2.987	3.456	15,7	7.614	4.562	3.960	-13,2
Alcachofas									
Cebollas		88.697	26.250	16.278	-38,0	31.306	12.348	6.944	-43,8
Chalotes		30	0	0		101	0	1	
Espárragos		151	16	0	-98,5	251	48	1	-98,6
Judías		0	0	0	-100,0	10	0	0	-100,0
Lechugas		10	1	0	-76,2	21	3	1	-77,7
Melones frescos		106	105	1	-99,4	118	117	1	-99,0
Orégano, fresco o seco		1.453	410	453	10,7	4.653	1.323	1.215	-8,2
Papas, excepto para siembra		217	38	68	78,9	135	28	40	42,5
Pimentas frescas o refrigeradas		38	0	0	-53,6	54	1	1	-36,9
Tomates		238	47	13	-71,3	227	60	14	-76,1
Zanahorias y nabos		53	2	2	14,1	1.218	3	3	22,7
Otras hortalizas		483	231	514	122,1	312	118	194	64,0
INDUSTRIAL		105.369	22.857	14.043	-38,6	192.082	36.001	27.021	-24,9
Congelados		24.355	5.236	4.046	-22,7	56.963	9.903	9.608	-3,0
Conservas		8.528	2.946	604	-79,5	34.006	10.257	4.470	-56,4
Deshidratados		5.534	536	491	-8,3	26.874	2.680	2.306	-14,0
Pastas pulpas y jugos		66.952	14.139	8.901	-37,0	74.240	13.161	10.638	-19,2

Fuente: ODEPA con información del Servicio Nacional de Aduanas. * Cifras sujetas a revisión por informes de variación de valor (IVV).

Cuadro N° 16

Exportaciones de vinos y alcoholes *

PRODUCTOS	Código SACH	Volumen (miles de litros)				Valor (miles de US\$ FOB)			
		2008	Enero - marzo			2008	Enero - marzo		
			2008	2009	Var % 09/08		2008	2009	Var % 09/08
TOTAL AGRICOLA						6.780.260	1.927.734	1.708.414	-11,4
TOTAL VINOS Y ALCOHOLES		599.069	145.457	137.270	-5,6	1.396.820	303.135	280.250	-7,5
Vino con denominación de origen	22042110	326.992	67.572	68.659	1,6	1.095.457	232.616	210.760	-9,4
Vino Sauvignon Blanc	22042111	49.803	9.839	10.000	1,6	153.531	31.496	26.643	-15,4
Vino Chardonnay	22042112	36.727	7.690	7.104	-7,6	118.323	24.634	21.411	-13,1
Vino blanco mezclas	22042113	10.755	1.459	3.701	153,7	28.983	4.373	8.605	96,8
Los demás vinos blancos	22042119	3.041	488	716	46,6	10.652	1.871	1.944	3,9
Vino Cabernet Sauvignon	22042121	92.018	21.041	16.918	-19,6	318.387	73.592	59.103	-19,7
Vino Merlot	22042122	41.970	9.590	8.043	-16,1	131.619	31.633	21.370	-32,4
Vino Carmenere	22042124	19.715	4.083	4.063	-0,5	70.176	14.446	14.503	0,4
Vino Syrah	22042125	7.892	1.783	1.439	-19,3	33.680	7.527	5.230	-30,5
Vino Pinot Nnoir	22042126	4.753	1.222	920	-24,7	22.960	5.807	4.239	-27,0
Vino tinto mezclas	22042127	48.784	8.475	13.596	60,4	167.914	30.346	40.841	34,6
Los demás vinos tintos	22042129	3.045	580	679	17,2	16.358	3.306	3.537	7,0
Los demás vinos con denominación	22042130	8.490	1.321	1.479	12,0	22.873	3.584	3.335	-7,0
Otros vinos y alcoholes		254.969	74.854	65.487	-12,5	272.270	65.781	63.306	-3,8
Los demás vinos	22042990	208.410	66.126	56.252	-14,9	182.460	50.086	46.442	-7,3
Los demás vinos capacidad inferior o igual a	22042190	43.591	8.249	8.915	8,1	78.936	14.285	15.569	9,0
Vino espumoso	22041000	2.728	454	249	-45,1	9.885	1.326	1.067	-19,5
Pisco	22082010	240	25	70	177,5	989	84	228	171,0
Otros	-	17.109	3.031	3.125	3,1	29.093	4.738	6.184	30,5

Fuente: ODEPA con información del Servicio Nacional de Aduanas. * Cifras sujetas a revisión por informes de variación de valor (IVV).

Cuadro N°17

Exportaciones pecuarias *

PRODUCTOS	Código SACH	Volumen (toneladas)				Valor (miles de US\$ FOB)			
		2008	Enero - marzo			2008	Enero - marzo		
			2008	2009	Var % 09/08		2008	2009	Var % 09/08
TOTAL PECUARIO						1.084.040	277.842	224.544	-19,2
PRIMARIO						88.712	22.421	27.238	21,5
Aves vivas **		1.071.118	305.940	359.807	17,6	2.306	640	779	21,8
Equinos vivos **		890	73	87	19,2	5.538	637	1.242	95,0
Porcinos vivos **		390	0	151		492	0	77	
Lana sucia y lavada		3.351	1.434	796	-44,5	8.683	4.104	1.431	-65,1
Miel natural		10.336	2.861	5.022	75,5	29.775	7.292	14.179	94,4
Otros pecuarios						41.918	9.749	9.530	-2,2
INDUSTRIAL						995.328	255.421	197.307	-22,8
Lácteos						226.339	62.936	38.999	-38,0
Leche líquida		629	126	88	-30,1	1.237	135	92	-32,2
Leche en polvo descremada		4.694	351	10	-97,1	18.074	1.621	26	-98,4
Leche en polvo entera		14.528	3.252	4.050	24,5	66.755	16.457	14.180	-13,8
Yogur		29	7	12	86,8	23	5	11	108,6
Quesos		12.254	4.472	3.298	-26,3	55.809	20.422	9.970	-51,2
Leche condensada		34.100	10.553	6.418	-39,2	64.015	18.282	10.697	-41,5
Dulce de leche (manjar)		3.526	928	885	-4,7	5.741	1.489	1.297	-12,9
Otros						14.685	4.525	2.727	-39,7
Carnes y subproductos		212.880	52.662	55.087	4,6	611.165	152.602	130.634	-14,4
Carne bovina		4.505	1.062	1.072	0,9	32.106	5.520	4.689	-15,1
Carne de ave		78.014	16.998	21.158	24,5	184.980	42.911	41.068	-4,3
Carne ovina		4.473	921	1.349	46,4	23.965	5.049	6.033	19,5
Carne porcina		105.817	29.317	26.856	-8,4	343.187	93.293	73.893	-20,8
Otras carnes y subproductos		20.070	4.363	4.652	6,6	26.928	5.829	4.952	-15,1
Otros productos pecuarios						157.824	39.883	27.674	-30,6
Embutidos y productos similares	16010000	3.880	1.026	1.207	17,7	7.048	1.693	2.117	25,1
Otros						150.776	38.190	25.557	-33,1

Fuente: ODEPA con información del Servicio Nacional de Aduanas. * Cifras sujetas a revisión por informes de variación de valor (IVV). ** Unidades

Cuadro N° 18									
Exportaciones forestales *									
PRODUCTOS	Código SACH	Volumen (toneladas)				Valor (miles de US\$ FOB)			
		2008	Enero - marzo			2008	Enero - marzo		
			2008	2009	Var % 09/08		2008	2009	Var % 09/08
TOTAL FORESTAL						4.884.217	1.203.555	918.625	-23,7
PRIMARIO						348.448	91.071	82.883	-9,0
Maderas en plaquitas		4.059.141	1.068.117	920.895	-13,8	338.508	88.091	80.549	-8,6
Coníferas		51.670	18.142	0		3.452	1.347	0	
No coníferas		4.007.471	1.049.975	920.895	-12,3	335.056	86.743	80.549	-7,1
Maderas en bruto (Metros cúbicos)		25.479	9.334	2.401	-74,3	5.495	1.865	508	-72,8
Coníferas		23.976	8.884	2.133	-76,0	4.582	1.628	395	-75,8
No coníferas		1.503	450	268	-40,4	913	237	113	-52,1
Otros forestales						4.445	1.115	1.827	63,8
INDUSTRIAL						4.535.769	1.112.484	835.742	-24,9
Celulosa		4.060.315	988.443	1.147.714	16,1	2.617.145	653.439	493.750	-24,4
Celulosa cruda conífera		317.648	84.288	78.490	-6,9	168.219	45.623	30.760	-32,6
Celulosa cruda no conífera		0	0	0		0	0	0	
Celulosa Blanqueada semiblanqueada conífera		1.891.474	445.328	539.027	21,0	1.242.066	309.829	246.039	-20,6
Celulosa Blanqueada semiblanqueada no conífera		1.851.190	458.824	530.197	15,6	1.206.858	297.986	216.950	-27,2
Otros		2	2	0		2	2	0	
Maderas Aserradas (Metros cúbicos)						742.146	195.382	97.274	-50,2
Madera aserrada conífera		5.369.872	997.908	544.150	-45,5	730.029	191.233	95.001	-50,3
Madera aserrada no conífera		64.044	6.516	9.241	41,8	10.365	3.272	1.126	-65,6
Madera aserrada otras						1.753	877	1.147	30,9
Maderas elaboradas						1.024.252	229.873	211.054	-8,2
Maderas elaborada conífera						559.408	119.815	112.156	-6,4
Maderas elaborada no conífera						15.236	2.428	4.034	66,1
Maderas elaborada las demás						449.608	107.630	94.864	-11,9
Papel prensa (para periódico)		220.100	54.060	43.172	-20,1	151.315	33.690	33.583	-0,3
Otros forestales						912	101	80	-20,1

Fuente: ODEPA con información del Servicio Nacional de Aduanas. * Cifras sujetas a revisión por informes de variación de valor (IVV).

Cuadro N°19

Importaciones de productos silvoagropecuarios

PRODUCTOS	Código SACH	Volumen (toneladas)				Valor (miles de US\$ CIF)			
		2008	Enero - marzo			2008	Enero - marzo		
			2008	2009	Var % 09/08	2008	2009	Var % 09/08	
TOTAL IMPORTACIONES									
					4.010.769	897.526	659.965		-26,5
PRIMARIO					1.251.133	250.835	162.452		-35,2
Maíz consumo	10059000	1.438.073	372.137	198.150	-46,8	398.999	98.321	38.760	-60,6
Trigo Blando	10019000	778.467	123.259	176.539	43,2	301.489	43.576	44.611	2,4
Trigo Duro	10011000	13.947	2	2		8.040	1	1	
Cebada	10030000	72.900	26.025	43.728	68,0	32.253	11.820	10.384	-12,1
Habas de soja, incluso quebrantadas	12010000	133.009	47.337	5.692	-88,0	66.132	21.426	2.424	-88,7
Otros productos silvoagropecuarios	-					444.220	75.691	66.273	-12,4
INDUSTRIAL					2.759.636	646.691	497.513		-23,1
Arroz descascarillado	10062000	2.406	0	0		2.077	4	0	
Arroz blanqueado	10063000	92.817	19.760	24.226	22,6	68.335	9.344	12.611	35,0
Arroz partido	10064000	29.669	5.684	4.280	-24,7	17.065	2.338	1.666	-28,7
Harina de trigo	11010000	4.466	924	753	-18,5	1.890	306	325	6,2
Aceite de Maravilla en bruto	15121110	1.813	56	610	989,0	3.292	65	1.067	1.545,2
Aceite de Maravilla refinado	15121910	3.851	641	2.254	251,6	6.984	1.082	2.513	132,3
Aceite de soja en bruto	15071000	54	0	0		45	0	0	
Aceite de soja refinado	15079000	4.132	633	696	10,0	6.325	866	879	1,5
Mezclas de aceites	15179000	275.963	87.049	60.708	-30,3	382.398	111.968	60.098	-46,3
Azúcar refinada	17019900	548.540	133.550	120.535	-9,7	222.185	49.150	50.407	2,6
Leche en polvo descremada	-	7.069	1.098	800	-27,1	24.950	4.152	1.772	-57,3
Leche en polvo entera	-	416	142	51	-63,8	1.944	648	112	-82,7
Quesos	-	7.139	1.438	1.452	1,0	33.621	6.580	5.094	-22,6
Carne Bovina Refrigerada	-	86.840	21.505	22.348	3,9	419.427	85.766	74.156	-13,5
Carne Bovina Congelada	-	3.096	498	598	20,2	13.164	1.790	1.582	-11,6
Carne Porcina	-	2.854	807	948	17,5	7.728	1.930	2.570	33,2
Carne Ave	-	24.477	6.650	7.069	6,3	41.444	11.145	9.254	-17,0
Otros productos silvoagropecuarios	-					1.506.761	359.557	273.407	-24,0

Fuente: ODEPA con información del Servicio Nacional de Aduanas.

Cuadro N°20

Importaciones de insumos y maquinaria

PRODUCTOS	Código SACH	Volumen (toneladas)				Valor (miles de US\$ CIF)			
		2008	Enero - marzo			2008	Enero - marzo		
			2008	2009	Var % 09/08		2008	2009	Var % 09/08
INSUMOS						1.124.268	131.137	97.093	-26,0
Fertilizantes		1.045.509	131.492	72.392	-44,9	787.179	67.669	30.121	-55,5
Urea	-	492.926	73.291	22.933	-68,7	324.133	35.702	6.887	-80,7
Superfosfatos	-	100.796	9.999	20.687	106,9	95.730	6.152	8.520	38,5
Nitrato de Amonio	-	68.036	16.165	10.264	-36,5	38.412	6.539	5.619	-14,1
Fosfato Diamónico	-	75.584	1.132	469	-58,6	90.936	753	715	-5,1
Fosfato Monoamónico	-	87.767	13.273	25	-99,8	96.511	9.276	27	-99,7
Otros fertilizantes	-	220.401	17.632	18.014	2,2	141.456	9.247	8.354	-9,7
Agroquímicos		32.545	5.886	7.235	22,9	252.952	37.196	49.337	32,6
Herbicidas	-	9.670	1.745	1.754	0,5	64.903	7.411	12.633	70,5
Fungicidas	-	3.911	505	691	36,9	56.370	8.082	9.843	21,8
Insecticidas	-	8.336	1.530	2.234	46,0	91.432	13.472	15.626	16,0
Otros agroquímicos	-	10.627	2.106	2.555	21,3	40.248	8.232	11.234	36,5
Medicamentos veterinarios		2.207	477	510	6,9	57.062	19.696	12.365	-37,2
Antibióticos	-	1.283	257	310	20,6	11.896	2.630	2.183	-17,0
Vacunas	-	121	34	26	-24,9	26.281	12.179	6.982	-42,7
Otros Insumos	-	803	186	174	-6,2	18.885	4.887	3.201	-34,5
Otros Insumos						27.075	6.576	5.270	-19,9
Cuchillas y hojas cortantes, para madera y máquinas		500	123	109	-11,6	15.015	3.819	2.776	-27,3
Sacos y talegas		4.009	966	905	-6,3	12.060	2.757	2.495	-9,5
MAQUINARIA 1/						514.130	121.946	78.530	-35,6
Tractores		4.268	937	454	-51,5	107.091	20.538	12.591	-38,7
Cosechadoras-trilladoras		200	45	20	-55,6	9.278	2.089	2.007	-3,9
Sembradoras, plantadoras y transplantadoras		1.006	230	204	-11,3	8.827	2.216	980	-55,8
Otras maquinarias y herramientas						388.934	97.104	62.952	-35,2

FUENTE : ODEPA con información del Servicio Nacional de Aduanas. Nota: 1_/ Unidades