

**Balanza comercial de productos silvoagropecuarios
Avance mensual enero-marzo de 2010**

abril de 2010

**Balanza comercial de productos silvoagropecuarios
Avance mensual enero - marzo de 2010**

Liliana Yáñez Barrios

Publicación de la Oficina de Estudios y Políticas Agrarias del
Ministerio de Agricultura, Gobierno de Chile

Director y Representante Legal
Gustavo Rojas Le-Bert

Se puede reproducir total o parcialmente citando la fuente

ODEPA
Teatinos 40 piso 8
Fono: 3973000- Fax: 3973044
Casilla 13.320 Correo 21 - Código Postal 6500696
www.odepa.gob.cl
Santiago de Chile

CONTENIDO

Cuadro	Descripción	Página
Nº 1	Balanza de productos silvoagropecuarios	4
Nº 2	Evolución de las exportaciones silvoagropecuarias por sector	5
Nº 3	Evolución de las importaciones silvoagropecuarias por sector	6
Nº 4	Balanza de productos silvoagropecuarios por clase y subsector	7
Nº 5	Balanza de productos silvoagropecuarios por zona económica	9
Nº 6	Exportación de productos silvoagropecuarios por país de destino	11
Nº 7	Importación de productos silvoagropecuarios por país de origen	12
Nº 8	Principales productos silvoagropecuarios exportados	13
Nº 9	Principales productos silvoagropecuarios importados	14
Nº 10	Principales rubros exportados	15
Nº 11	Exportaciones de frutas	16
Nº 12	Exportaciones de semillas	18
Nº 13	Exportaciones de bulbos, flores y musgos	19
Nº 14	Exportaciones de hortalizas y tubérculos	20
Nº 15	Exportaciones de vinos y alcoholes	21
Nº 16	Exportaciones pecuarias	22
Nº 17	Exportaciones forestales	23
Nº 18	Importaciones de productos silvoagropecuarios	24
Nº 19	Importaciones de insumos y maquinaria	25

Gráfico	Descripción	Página
Nº 1	Balanza de productos silvoagropecuarios	4
Nº 2	Evolución de las exportaciones silvoagropecuarias	5
Nº 3	Evolución de las importaciones silvoagropecuarias	6
Nº 4	Exportaciones silvoagropecuarios por clase	8
Nº 5	Exportaciones silvoagropecuarios por subsector	8
Nº 6	Exportaciones de productos silvoagropecuarios por zona económica	8
Nº 7	Importaciones de productos silvoagropecuarios por zona económica	8
Nº 8	Exportación de productos silvoagropecuarios por país de destino	9
Nº 9	Importación de productos silvoagropecuarios por país de origen	10
Nº 10	Principales productos silvoagropecuarios exportados	11
Nº 11	Principales productos silvoagropecuarios importados	12
Nº 12	Principales rubros exportados	12

Las exportaciones que no son realizadas en la modalidad "a firme" pueden ser ajustadas de acuerdo al Informe de Variación de Valor (IVV), el cual afecta directamente a cada declaración de exportación en el mes en que fueron efectuadas. Por esta razón, las cifras de exportaciones pueden experimentar modificaciones cada vez que se aplican los IVV, ocasionando, eventualmente, el ajuste de los valores de exportación.

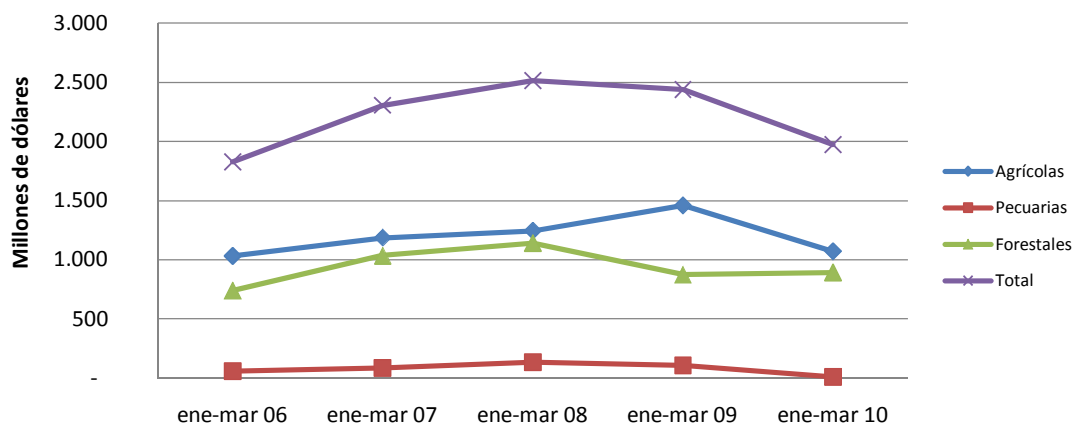
Cuadro N° 1
Balanza comercial de productos silvoagropecuarios por sector *
Chile - Mundo
Miles de dólares

Sector	2009 ene-dic	2008 ene-mar	2009 ene-mar	2010 ene-mar	Variación 2010-2009	Participación 2010
Exportaciones país	53.735.400	19.388.700	11.481.600	16.187.700	41,0%	19%
Importaciones país	39.753.900	13.047.000	8.859.500	11.416.200	28,9%	6%
Saldo	13.981.500	6.341.700	2.622.100	4.771.500	82,0%	
Exportaciones por sector						
Total	10.683.200	3.413.082	3.096.963	2.763.391	-10,8%	
Agrícolas	6.095.148	1.931.478	1.962.156	1.617.583	-17,6%	58,5%
Pecuarias	949.456	277.843	224.544	213.400	-5,0%	7,7%
Forestales	3.638.596	1.203.761	910.263	932.408	2,4%	33,7%
Importaciones por sector						
Total	2.962.856	897.526	659.058	790.146	19,9%	
Agrícolas	2.169.389	687.475	504.488	547.329	8,5%	69,3%
Pecuarias	649.270	147.081	118.574	203.107	71,3%	25,7%
Forestales	144.197	62.970	35.996	39.710	10,3%	5,0%
Balanza comercial de productos						
Total	7.720.344	2.515.556	2.437.905	1.973.245	-19,1%	
Agrícolas	3.925.759	1.244.003	1.457.668	1.070.254	-26,6%	54,2%
Pecuarias	300.186	130.762	105.970	10.293	-90,3%	0,5%
Forestales	3.494.399	1.140.791	874.267	892.698	2,1%	45,2%

Fuente: ODEPA con información del Servicio Nacional de Aduanas; Banco Central 08/03/2010

* Cifras sujetas a revisión por informes de variación de valor (IVV).

Grafico N° 1
Evolución balanza de productos silvoagropecuarios



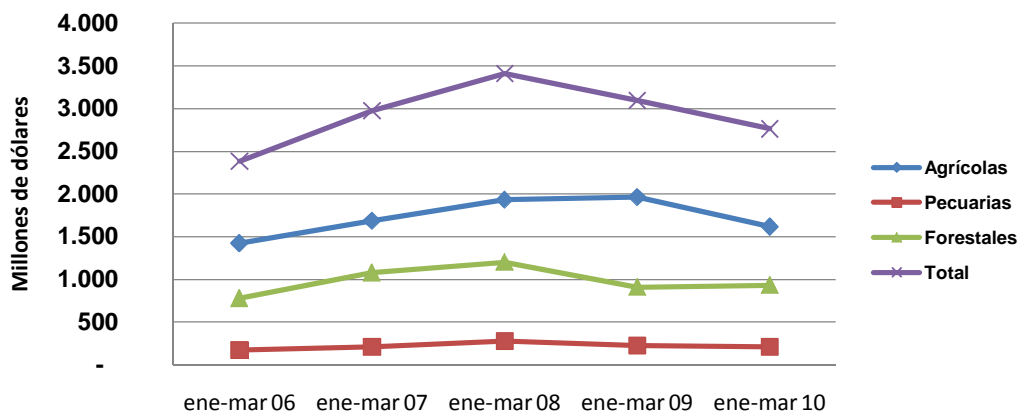
Fuente: ODEPA con información del Servicio Nacional de Aduanas

Cuadro N° 2
Evolución de las exportaciones silvoagropecuarias por sector*
Chile - Mundo
Miles de dólares

Sector	enero- marzo				
	2006	2007	2008	2009	2010
Agrícolas	1.427.599	1.686.982	1.931.478	1.962.156	1.617.583
Pecuarias	176.151	209.689	277.843	224.544	213.400
Forestales	778.891	1.077.743	1.203.761	910.263	932.408
Total	2.382.641	2.974.414	3.413.083	3.096.963	2.763.391

Fuente: ODEPA con información del Servicio Nacional de Aduanas
 * Cifras sujetas a revisión por informes de variación de valor (IVV).

Gráfico N° 2
Evolución de las exportaciones silvoagropecuarias



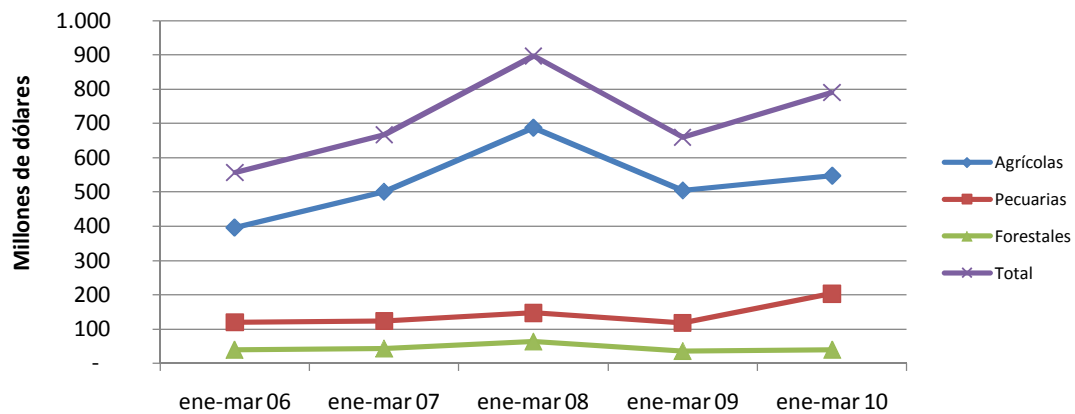
Fuente: ODEPA con información del Servicio Nacional de Aduanas

Cuadro N° 3
Evolución de las importaciones silvoagropecuarias por sector
Chile - Mundo
Miles de dólares

Sector	enero- marzo				
	2006	2007	2008	2009	2010
Agrícolas	396.749	501.310	687.475	504.488	547.329
Pecuarias	120.557	123.091	147.081	118.574	203.107
Forestales	39.115	43.258	62.970	35.996	39.710
Total	556.421	667.659	897.526	659.058	790.146

Fuente: ODEPA con información del Servicio Nacional de Aduanas

Gráfico N° 3
Evolución de las importaciones silvoagropecuarias



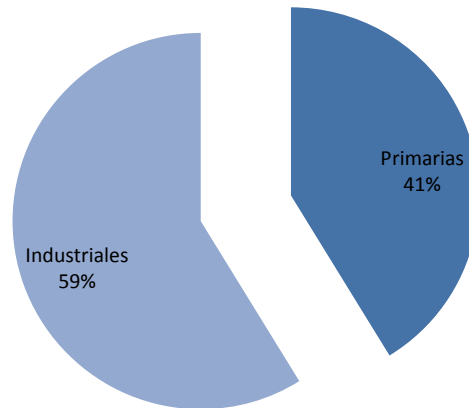
Fuente: ODEPA con información del Servicio Nacional de Aduanas

Cuadro N° 4
Balanza comercial de productos silvoagropecuarios por clase y sector*
Chile - Mundo
Miles de dólares

Clase y sector	2009	2009	2010	Variación	Participación
	ene-dic	ene-mar	ene-mar	2010-2009	2010
Exportaciones por clase y sector					
Total silvoagropecuario	10.683.200	3.096.963	2.763.391	-10,8%	
Productos primarios	3.718.038	1.510.823	1.138.342	-24,7%	41,2%
Agrícolas	3.353.612	1.401.150	1.047.284	-25,3%	92,0%
Pecuarias	84.749	27.238	18.751	-31,2%	1,6%
Forestales	279.677	82.435	72.307	-12,3%	6,4%
Productos industriales	6.965.162	1.586.141	1.625.049	2,5%	58,8%
Agrícolas	2.741.536	561.006	570.298	1,7%	35,1%
Pecuarias	864.707	197.307	194.649	-1,3%	12,0%
Forestales	3.358.919	827.828	860.102	3,9%	52,9%
Importaciones por clase y sector					
Total silvoagropecuario	2.962.856	659.058	790.146	19,9%	
Productos primarios	704.767	162.332	163.760	0,9%	20,7%
Agrícolas	672.707	154.244	155.327	0,7%	94,9%
Pecuarias	21.350	5.585	5.534	-0,9%	3,4%
Forestales	10.710	2.503	2.899	15,8%	1,8%
Productos industriales	2.258.089	496.726	626.384	26,1%	79,3%
Agrícolas	1.496.682	350.244	392.002	11,9%	62,6%
Pecuarias	627.920	112.989	197.572	74,9%	31,5%
Forestales	133.487	33.493	36.810	9,9%	5,9%
Balanza comercial de productos					
Total silvoagropecuario	7.720.344	2.437.905	1.973.245	-19,1%	
Productos primarios	3.013.271	1.348.491	974.582	-27,7%	49,4%
Agrícolas	2.680.905	1.246.906	891.957	-28,5%	91,5%
Pecuarias	63.399	21.653	13.217	-39,0%	1,4%
Forestales	268.967	79.932	69.408	-13,2%	7,1%
Productos industriales	4.707.073	1.089.415	998.665	-8,3%	50,6%
Agrícolas	1.244.854	210.762	178.296	-15,4%	17,9%
Pecuarias	236.787	84.318	-2.923	-103,5%	-0,3%
Forestales	3.225.432	794.335	823.292	3,6%	82,4%

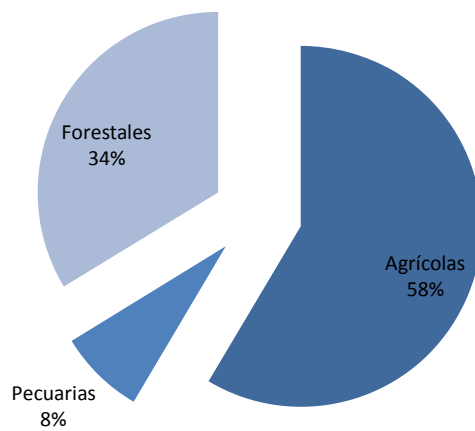
Fuente: ODEPA con información del Servicio Nacional de Aduanas
* Cifras sujetas a revisión por informes de variación de valor (IVV).

Gráfico N° 4
Exportaciones silvoagropecuarias por clase
Participación enero - marzo de 2010



Fuente: ODEPA con información del Servicio Nacional de Aduanas

Gráfico N° 5
Exportaciones silvoagropecuarias por sector
Participación enero- marzo de 2010



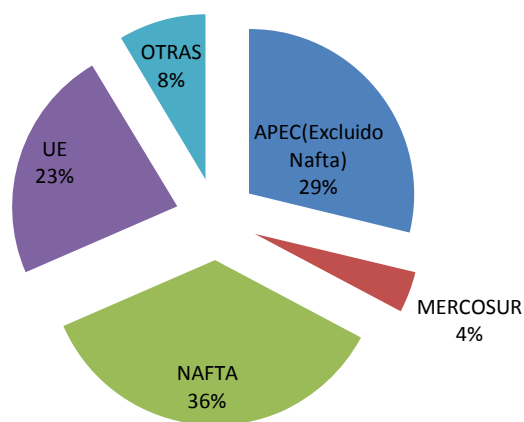
Fuente: ODEPA con información del Servicio Nacional de Aduanas

Cuadro N°5				
Balanza de productos silvoagropecuarios por zona económica *				
Miles de dólares				
Zona económica		Exportaciones	Importaciones	Saldo
APEC (Excluido NAFTA)				
	2009	3.148.942	131.478	3.017.464
	enero- marzo 2009	730.251	29.989	700.262
	enero-marzo 2010	794.897	34.460	760.437
	Var. (%) 2010/2009	8,9	14,9	8,6
UE (25)				
	2009	2.485.931	224.506	2.261.425
	enero- marzo 2009	763.054	55.544	707.510
	enero-marzo 2010	633.353	56.900	576.453
	Var. (%) 2010/2009	-17,0	2,4	-18,5
MERCOSUR				
	2009	404.376	1.836.380	-1.432.004
	enero- marzo 2009	79.446	428.017	-348.571
	enero-marzo 2010	110.302	489.521	-379.219
	Var. (%) 2010/2009	38,8	14,4	8,8
NAFTA				
	2009	3.315.921	373.945	2.941.976
	enero- marzo 2009	1.219.331	78.481	1.140.850
	enero-marzo 2010	987.024	109.389	877.635
	Var. (%) 2010/2009	-19,1	39,4	-23,1
Otras				
	2009	1.328.030	396.547	931.483
	enero- marzo 2009	304.881	67.027	237.854
	enero-marzo 2010	237.815	99.876	137.939
	Var. (%) 2010/2009	-22,0	49,0	-42,0
Balanza comercial de productos				
	2009	10.683.200	2.962.856	7.720.344
	enero- marzo 2009	3.096.963	659.058	2.437.905
	enero-marzo 2010	2.763.391	790.146	1.973.245
	Var. (%) 2010/2009	-10,8	19,9	-19,1

Fuente: ODEPA con información del Servicio Nacional de Aduanas.

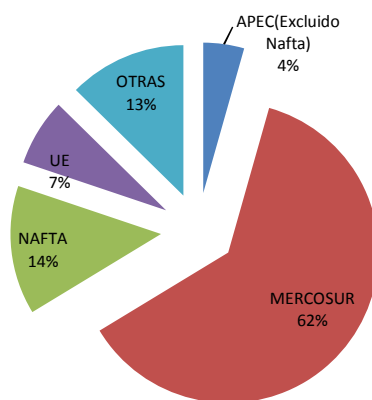
* Cifras sujetas a revisión por informes de variación de valor (IVV).

Gráfico N° 6
Exportación de productos silvoagropecuarios por zona económica
Participación enero - marzo de 2010



Fuente: ODEPA con información del Servicio Nacional de Aduanas

Gráfico N° 7
Importación de productos silvoagropecuarios por zona económica
Participación enero-marzo de 2010



Fuente: ODEPA con información del Servicio Nacional de Aduanas

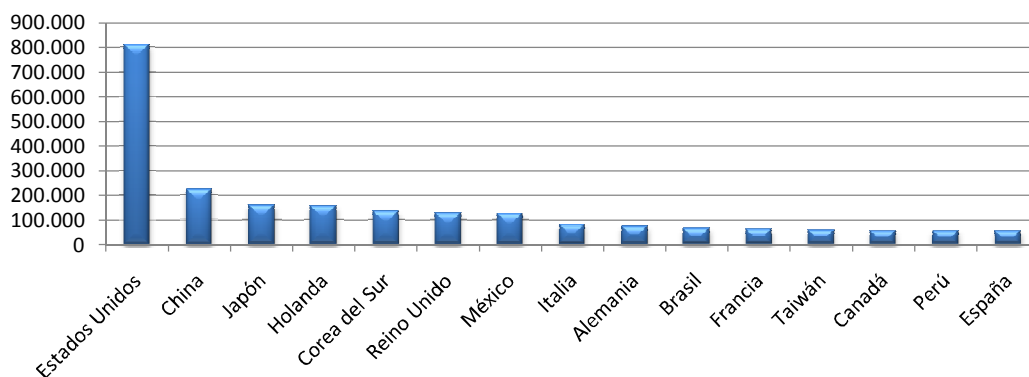
Cuadro N°6
Exportación de productos silvoagropecuarios por país de destino*
Miles de dólares FOB

País	2009	2009	2010	Variación	Participación
	ene-dic	ene-mar	ene-mar	2010-2009	2010
Estados Unidos	2.516.328	1.011.380	808.948	-20,0%	29,3%
China	1.022.131	237.477	222.575	-6,3%	8,1%
Japón	686.669	160.377	158.312	-1,3%	5,7%
Holanda	586.757	215.195	154.160	-28,4%	5,6%
Corea del Sur	439.879	95.983	133.996	39,6%	4,8%
Reino Unido	503.637	143.200	127.616	-10,9%	4,6%
México	556.552	142.108	123.502	-13,1%	4,5%
Italia	290.231	77.051	79.681	3,4%	2,9%
Alemania	292.969	98.044	72.752	-25,8%	2,6%
Brasil	238.590	39.065	63.048	61,4%	2,3%
Francia	236.870	93.106	59.028	-36,6%	2,1%
Taiwán	184.320	44.087	57.936	31,4%	2,1%
Canadá	243.040	65.843	54.574	-17,1%	2,0%
Perú	245.138	53.430	54.134	1,3%	2,0%
España	181.603	46.965	53.273	13,4%	1,9%
Otros países	2.458.484	573.652	539.855	-5,9%	19,5%
TOTAL	10.683.200	3.096.963	2.763.391	-10,8%	100,0%

Fuente: ODEPA con información del Servicio Nacional de Aduanas.

* Cifras sujetas a revisión por informes de variación de valor (IVV).

Gráfico N° 8
Exportación de productos silvoagropecuarios por país de destino
Miles de dólares enero- marzo de 2010



Fuente: ODEPA con información del Servicio Nacional de Aduanas

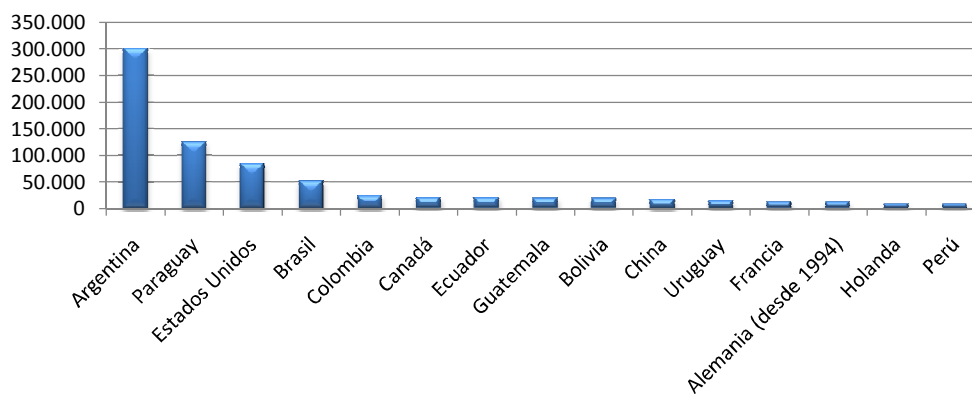
Cuadro N°7

Importación de productos silvoagropecuarios por país de origen *

Miles de dólares CIF

País	2009	2009	2010	Variación 2010-2009	Participación 2010
	ene-dic	ene-mar	ene-mar		
Argentina	1.210.451	291.440	300.490	3,1%	38,0%
Paraguay	415.169	89.369	123.980	38,7%	15,7%
Estados Unidos	234.872	49.652	83.361	67,9%	10,6%
Brasil	169.176	41.136	51.516	25,2%	6,5%
Colombia	72.586	8.894	24.228	172,4%	3,1%
Canadá	112.840	23.620	19.203	-18,7%	2,4%
Ecuador	74.161	13.602	19.004	39,7%	2,4%
Guatemala	95.217	18.981	17.935	-5,5%	2,3%
Bolivia	63.340	10.653	17.797	67,1%	2,3%
China	53.969	12.242	16.110	31,6%	2,0%
Uruguay	41.585	6.072	13.536	122,9%	1,7%
Francia	53.541	17.876	11.768	-34,2%	1,5%
Alemania (desde 1994)	35.880	9.121	11.671	28,0%	1,5%
Holanda	30.594	7.940	7.934	-0,1%	1,0%
Perú	30.940	7.479	7.825	4,6%	1,0%
Otros países	268.537	50.982	63.788	25,1%	8,1%
TOTAL	2.962.856	659.058	790.146	19,9%	100,0%

Fuente: ODEPA con información del Servicio Nacional de Aduanas.

Gráfico N° 9
Importación de productos silvoagropecuarios por país de origen
Miles de dólares enero - marzo de 2010

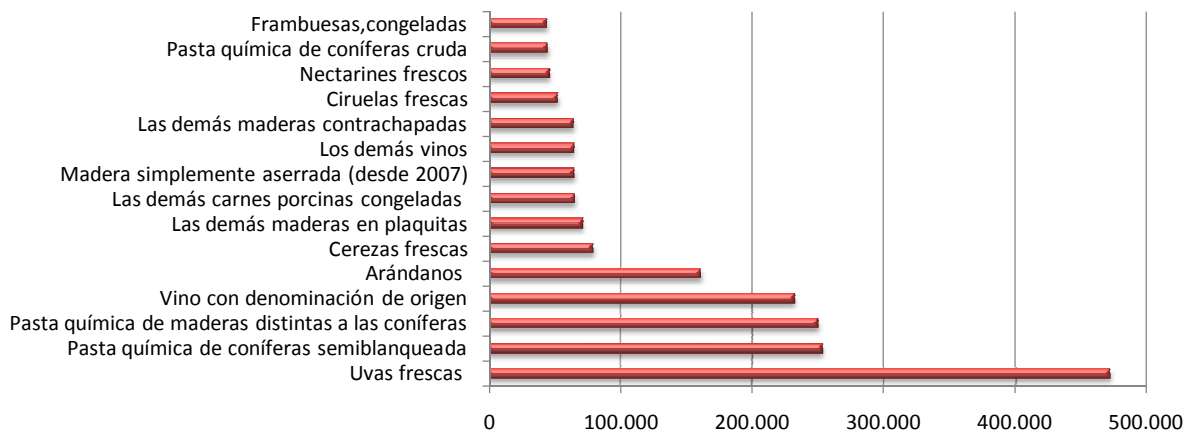
Fuente: ODEPA con información del Servicio Nacional de Aduanas

Cuadro N°8
Principales productos silvoagropecuarios exportados*

Producto	Código SACH	Miles de dólares FOB			Variación 2010-2009	Participación 2010
		2009 ene-dic	2009 ene-mar	2010 ene-mar		
Uvas frescas	08061000	1.135.258	686.377	472.333	-31,2%	17,1%
Pasta química de coníferas semiblanqueada	47032100	994.510	244.007	253.254	3,8%	9,2%
Pasta química de maderas distintas a las coníferas	47032900	823.725	212.179	250.009	17,8%	9,0%
Vino con denominación de origen	22042110	1.069.239	210.760	232.283	10,2%	8,4%
Arándanos	08104000	174.424	141.797	160.728	13,4%	5,8%
Cerezas frescas	08092000	97.138	55.389	78.780	42,2%	2,9%
Las demás maderas en plaquitas	44012200	273.745	80.100	71.220	-11,1%	2,6%
Las demás carnes porcinas congeladas	02032900	311.320	65.119	65.413	0,5%	2,4%
Madera simplemente aserrada (desde 2007)	44071012	272.687	60.836	64.953	6,8%	2,4%
Los demás vinos	22042990	211.211	46.442	64.538	39,0%	2,3%
Las demás maderas contrachapadas	44123910	283.436	72.461	64.322	-11,2%	2,3%
Ciruelas frescas	08094010	105.027	76.657	52.393	-31,7%	1,9%
Nectarines frescos	08093010	63.784	57.232	45.878	-19,8%	1,7%
Pasta química de coníferas cruda	47031100	171.971	29.991	44.381	48,0%	1,6%
Frambuesas, congeladas	08112020	124.735	63.470	43.900	-30,8%	1,6%
Los demás productos		4.570.991	994.144	799.007	-19,6%	28,9%
TOTAL		10.683.200	3.096.963	2.763.391	-10,8%	100,0%

Fuente: ODEPA con información del Servicio Nacional de Aduanas.
 * Cifras sujetas a revisión por informes de variación de valor (IVV).

Gráfico N° 10
Principales productos silvoagropecuarios exportados
Miles de dólares enero - marzo de 2010



Fuente: ODEPA con información del Servicio Nacional de Aduanas

Cuadro N°9
Principales productos silvoagropecuarios importados

Miles de dólares CIF

Producto	Código SACH	2009	2009	2010	Variación	Participación
		ene-dic	ene-mar	ene-mar	2010-2009	2010
Carne bovina deshuesada fresca o refrigerada	02013000	437.185	73.841	132.593	79,6%	16,8%
Mezclas aceites	15179000	218.951	60.018	61.426	2,3%	7,8%
Azúcar refinada	17019900	261.097	50.409	60.162	19,3%	7,6%
Las demás preparaciones para alimentar animales	23099090	177.140	36.145	51.216	41,7%	6,5%
Los demás maíces, excepto para siembra	10059000	144.346	38.653	48.087	24,4%	6,1%
Tortas y residuos de soja	23040000	202.308	50.755	36.951	-27,2%	4,7%
Los demás trigos y morcajo (tranquillón)	10019000	160.743	44.611	23.142	-48,1%	2,9%
Sorgo para grano (granífero)	10070000	81.898	11.151	16.802	50,7%	2,1%
Las demás preparaciones alimenticias nencop	21069090	63.640	13.957	16.797	20,3%	2,1%
Residuos de la industria del almidón y residuos similares	23031000	23.627	8.911	11.882	33,3%	1,5%
Arroz semiblanqueado o blanqueado, incluso pulido	10063000	51.472	12.598	11.780	-6,5%	1,5%
Granos de maíz, mondados, perlados	11042300	16.641	3.307	10.042	203,7%	1,3%
Cerveza de malta	22030000	21.183	5.440	9.712	78,5%	1,2%
Torta y demás residuos de girasol	23063000	24.357	6.319	9.564	51,4%	1,2%
Bananas o plátanos, frescos o secos	08030000	42.715	7.876	9.498	20,6%	1,2%
Los demás productos		1.035.552	235.069	280.491	19,3%	35,5%
TOTAL		2.962.856	659.058	790.146	19,9%	100,0%

Fuente: ODEPA con información del Servicio Nacional de Aduanas.

Gráfico N° 11
Principales productos silvoagropecuarios importados
Miles de dólares enero - marzo de 2010



Fuente: ODEPA con información del Servicio Nacional de Aduanas.

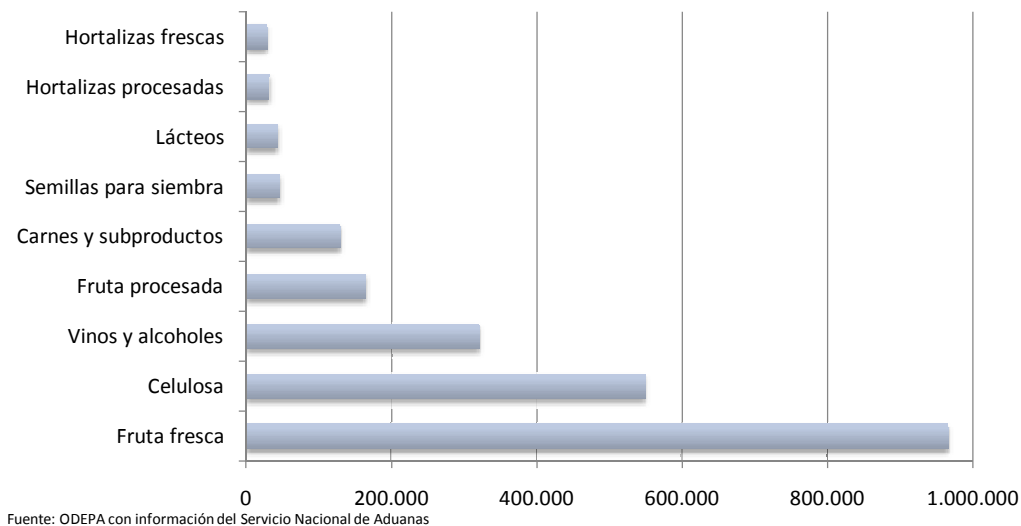
Cuadro N° 10

Principales rubros exportados

Rubros	Volumen (toneladas)				Valor (miles de US\$ FOB)				
	2009	enero-marzo			2009	enero-marzo			Partc. 2010
		2009	2010	Var % 10/09		2009	2010	Var % 10/09	
Exportaciones totales					10.683.200	3.096.963	2.763.391	-10,8%	
Fruta fresca	2.410.150	930.740	728.583	-21,7%	2.840.425	1.231.223	964.166	-21,7%	34,9%
Celulosa	4.307.486	1.147.714	899.258	-21,6%	1.990.205	486.178	547.643	12,6%	19,8%
Vinos y alcoholes	702.535	137.270	179.400	30,7%	1.401.285	280.250	319.382	14,0%	11,6%
Fruta procesada	502.101	92.732	99.529	7,3%	833.218	192.243	162.731	-15,4%	5,9%
Carnes y subproductos	241.948	55.087	47.370	-14,0%	614.378	130.634	127.617	-2,3%	4,6%
Semillas para siembra	104.990	37.977	10.794	-71,6%	379.357	121.265	45.120	-62,8%	1,6%
Lácteos	54.333	14.761	16.255	10,1%	129.440	38.999	41.632	6,8%	1,5%
Hortalizas procesadas	99.339	14.043	23.798	69,5%	178.737	27.042	32.374	19,7%	1,2%
Hortalizas frescas	44.480	21.356	29.954	40,3%	29.226	14.756	26.521	79,7%	1,0%
Apícolas	9.827	5.022	1.835	-63,5%	28.987	14.179	6.004	-57,7%	0,2%
Flores, bulbos y tubérculos	11.431	395	286	-27,7%	33.924	2.510	2.327	-7,3%	0,1%

Fuente: ODEPA con información del Servicio Nacional de Aduanas. * Cifras sujetas a revisión por informes de variación de valor (IVV).

Gráfico N° 12
Principales rubros exportados
enero - marzo de 2010



Cuadro N°11									
Exportaciones de frutas *									
Productos	Código SACH	Volumen (toneladas)				Valor (miles de US\$ FOB)			
		2009	enero-marzo			2009	enero-marzo		
			2009	2010	Var %10/09		2009	2010	Var %10/09
Total Agrícola						6.095.148	1.962.156	1.617.583	-17,6
Total Frutas		2.912.251	1.023.472	828.112	-19,1	3.673.644	1.423.466	1.126.897	-20,8
Fruta primario		2.410.150	930.740	728.583	-21,7	2.840.425	1.231.223	964.166	-21,7
Fruta fresca		2.379.953	928.940	727.171	-21,7	2.709.893	1.222.607	956.403	-21,8
Uvas	08061000	850.405	533.990	387.605	-27,4	1.135.258	686.377	472.333	-31,2
Manzanas	08081000	678.499	111.630	62.491	-44,0	483.031	77.153	40.359	-47,7
Kiwis	08105000	182.771	3.050	2.709	-11,2	144.292	3.169	2.825	-10,8
Aguacates (paltas)	08044000	166.184	17.251	44.051	155,4	227.339	30.340	40.071	32,1
Ciruelas	08094010	95.057	70.750	51.664	-27,0	105.027	76.657	52.393	-31,7
Peras	08082010	129.570	54.916	38.084	-30,7	113.012	49.654	28.105	-43,4
Arándanos	08104000	38.506	31.492	38.801	23,2	174.424	141.797	160.728	13,4
Nectarines	08093010	55.944	50.558	45.885	-9,2	63.784	57.232	45.878	-19,8
Melocotones (duraznos)	08093020	40.082	35.786	27.982	-21,8	38.762	33.414	26.774	-19,9
Frambuesas	08102000	786	517	342	-33,8	4.412	3.012	1.987	-34,0
Limonos	08055010	36.962	45	1.662	3.590,0	31.883	24	1.180	4.739,1
Mandarinas, clementinas	08052000	32.861	42	0	-100,0	39.049	45	0	-100,0
Cerezas	08092000	23.474	13.410	22.967	71,3	97.138	55.389	78.780	42,2
Naranjas	08051000	38.102	53	2	-95,4	32.992	41	5	-88,4
Otros	-	10.748	5.450	2.924	-46,3	19.491	8.301	4.985	-40,0
Frutos secos		30.196	1.800	1.412	-21,5	130.532	8.616	7.763	-9,9
Almendras con cáscara, frescas o secas.	08021100	766	0	19		2.422	0	62	
Almendras sin cáscara	08021200	7.681	675	775	14,8	33.996	3.106	3.784	21,8
Avellanas con cáscara, frescas o secas	08022100	2.671	801	281		6.372	2.252	1.024	
Avellanas sin cáscara, frescas o secas.	08022200	44	1	9	1.312,6	249	8	52	572,5
Castañas, frescas o secas, incluso sin cáscara	08024000	733	0	0		665	0	0	
Los demás cocos , excepto secos	08011900	1	0	1		11	0	2	
Los demás frutos de cáscara, frescos o secos	-	1	0	0		1	0	0	
Nueces de nogal con cáscara	08023100	11.458	22	0	-100,0	32.379	79	0	-100,0
Nueces de nogal sin cáscara	08023200	6.790	289	329	13,7	52.090	2.311	2.838	22,8
Pistachos, frescos o secos, incluso sin cáscara	08025000	51	13	0		2.347	860	0	

Fuente: ODEPA con información del Servicio Nacional de Aduanas. * Cifras sujetas a revisión por informes de variación de valor (IVV).

Cuadro N° 11 (continuación)

Exportaciones de frutas *

Productos	Código SACH	Volumen (toneladas)				Valor (miles de US\$ FOB)			
		2009	enero-marzo			2009	enero-marzo		
			2009	2010	Var %10/09		2009	2010	Var %10/09
Fruta industrializada		502.101	92.732	99.529	7,3	833.218	192.243	162.731	-15,4
Compotas		107.391	17.634	24.833	40,8	95.291	20.356	19.970	-1,9
Damascos		1.997	480	376	-21,6	2.196	586	368	-37,2
Duraznos		41.253	6.116	10.847	77,4	39.142	8.604	8.805	2,3
Las demás confituras, jaleas y mermeladas, puré y pastas de f		64.130	11.029	13.610	23,4	53.928	11.144	10.798	-3,1
Otras		10	9	0	-100,0	25	22	0	-100,0
Congelados		91.040	38.716	33.304	-14,0	215.230	96.060	71.323	-25,8
Frambuesas		35.164	18.264	14.275	-21,8	124.735	63.470	43.900	-30,8
Frutillas		20.970	9.406	8.446	-10,2	28.832	12.789	10.847	-15,2
Moras		12.021	5.324	5.300	-0,4	15.542	6.868	6.207	-9,6
Zarzamoras, mora-frambuesa y grosellas		1.327	473	572	20,9	2.168	694	1.103	58,9
Las demás		21.558	5.249	4.711	-10,3	43.953	12.239	9.266	-24,3
Conservas		77.262	8.418	11.664	38,6	107.587	14.874	17.790	19,6
Aceitunas		2.928	709	648	-8,7	5.849	1.279	1.107	-13,5
Cerezas		5.074	984	1.219	23,9	11.054	2.178	2.936	34,8
Damascos		202	151	52	-65,3	335	275	65	-76,3
Duraznos		57.661	5.473	8.332	52,2	67.971	7.205	10.358	43,8
Las demás frutas preparadas o conservadas		2.071	226	348	54,2	3.705	807	866	7,3
Los demás frutos de cáscara y semillas, incluidas las mezclas		1.106	255	213	-16,3	8.163	2.205	1.314	-40,4
Mezclas preparadas o conservadas		7.844	591	833	41,0	9.813	893	1.124	25,9
Peras		203	2	0		252	12	0	
Otras conservas		173	27	19	-29,4	444	20	20	-1,2
Deshidratados		136.396	12.864	17.502	36,1	275.568	33.710	34.787	3,2
Ciruelas secas		46.502	4.937	10.007	102,7	100.055	12.653	17.623	39,3
Manzanas		5.340	1.053	932	-11,5	29.326	6.493	4.933	-24,0
Mosquetas		6.003	292	642	120,0	25.440	1.339	2.729	103,8
Pasas		78.277	6.533	5.865	-10,2	118.717	12.867	8.887	-30,9
Otros deshidratados		274	49	56	14,5	2.031	358	615	72,1
Extraccion de aceites		2.284	154	345	124,1	15.943	1.729	2.358	36,4
Aceite de oliva, virgen		1.934	122	288	135,9	12.543	1.270	1.488	17,1
Aceite de rosa mosqueta y sus fracciones		200	31	57	85,0	3.028	442	864	95,3
Otros		150	1	1	-44,5	372	16	6	-61,7
Jugos		80.855	13.767	11.182	-18,8	108.841	22.798	14.977	-34,3
Manzanas		38.146	7.805	3.829	-50,9	40.318	12.906	3.361	-74,0
Uva (Incluido el mosto)		42.306	5.872	7.287	24,1	68.115	9.788	11.528	17,8
Otros		402	89	66	-25,5	408	104	88	-15,4
Otras frutas		6.874	1.180	698	-40,9	14.758	2.717	1.527	-43,8

Fuente: ODEPA con información del Servicio Nacional de Aduanas. * Cifras sujetas a revisión por informes de variación de valor (IVV).

Cuadro N° 12

Exportaciones de semillas para siembra *

Productos	Código SACH	Volumen (toneladas)				Valor (miles de US\$ FOB)			
		2009	enero-marzo			2009	enero-marzo		
			2009	2010	Var %10/09		2009	2010	Var %10/09
Total Agrícola						6.095.148	1.962.156	1.617.583	-17,6
Total Semillas		104.990	37.977	10.794	-71,6	379.357	121.265	45.120	-62,8
Papas	7011000	525	0	0		447	0	0	
Porotos y frejoles para siembra		1.341	1	27		4.118	2	76	
Trigo duro	10011000	0	0	0		0	0	0	
Cebada	10030000	663	69	41	-40,1	243	29	15	-49,6
Maíz para la siembra	10051000	75.213	32.032	9.380	-70,7	191.539	80.436	21.645	-73,1
Sorgo de grano	10070010	13	0	0		37	0	0	
Habas de soja	12010010	12.644	235	7		27.876	449	8	
Semilla de lino para siembra	12040010								
Semilla algodón para siembra	12072010								
Semilla de raps		7.170	3.188	263	-91,7	20.622	9.733	635	-93,5
Semilla de girasol para al siembra	12060010	2.813	341	395	15,5	14.515	1.605	958	-40,3
Semilla de sésamo para siembra	12074010								
Semilla de mostaza para siembra	12075010	0	0	0		1	0	0	
Semilla de cártamo para siembra	12079911	0	0	0		0	0	0	
Semilla de amapola para siembra	12079110								
Las demás semillas y frutos oleaginosos	12079900								
Semilla de remolacha azucarera	12091000	4	4	63		8	7	416	
Semilla forrajera para siembra		1.801	848	103	-87,9	7.722	2.978	370	-87,6
Semillas de hortalizas		2.730	1.251	415	-66,8	82.897	17.311	14.254	-17,7
Semillas de melón	12099920	27	5	1	-75,8	6.870	1.438	433	-69,9
Semillas de sandía	12099930	14	1	1		5.526	485	562	
Las demás semillas, frutos y esporas	12099990	13	0	96		531	1	430	
Semillas de plantas herbáceas	12093000	21	3	3	16,1	16.406	6.788	5.316	-21,7

Fuente: ODEPA con información del Servicio Nacional de Aduanas. * Cifras sujetas a revisión por informes de variación de valor (IVV).

Cuadro N° 13

Exportaciones de bulbos, flores de corte y musgos *

Productos	Código SACH	Volumen (toneladas)				Valor (miles de US\$ FOB)			
		2009	enero-marzo			2009	enero-marzo		
			2009	2010	Var %10/09		2009	2010	Var %10/09
Total Agrícola						6.095.148	1.962.156	1.617.583	-17,6
Total Flores/Bulbos/Musgos		11.431	395	286	-27,7	33.924	2.510	2.327	-7,3
Bulbos en reposo vegetativo	06011000	10.644	193	146	-24,2	29.992	1.175	1.320	12,3
Bulbos de liliium	06011011	9.820	181	36	-80,2	25.121	1.085	724	-33,3
Bulbos de tulipán	06011012	728	12	110	847,0	4.290	78	592	659,8
Bulbos de cala	06011013	56	0	0	0,0	539	11	4	-63,0
Los demás bulbos	-	40	0	0		42	0	0	
Bulbos en vegetación o en flor	06012000	1	0	0		23	23	0	
Bulbos de liliium	06012011	0	0	0		23	23	0	
Bulbos de tulipán	06012012	0	0	0		1	0	0	
Los demás bulbos	-								
Flores de corte		257	106	69	-34,9	2.563	1.112	824	-25,9
Calas	06031960	58	19	7	-64,2	569	377	153	-59,3
Lilium	06031910	48	43	0	-98,9	277	243	2	-99,2
Peonias	06031930	71	20	42	116,7	833	290	368	26,9
Tulipán	06031920	13	0	0		129	0	2	
Limonium	06031950								
Claveles	06031200	8	8	0	-100,0	13	13	0	-100,0
Orquídeas	06031300	0	0	0	-100,0	1	0	0	-100,0
Otras flores de corte	-	60	17	19	13,2	741	190	299	57,7
Musgos y líquenes.	06041000	529	96	71	-26,3	1.345	201	183	-9,0

Fuente: ODEPA con información del Servicio Nacional de Aduanas. * Cifras sujetas a revisión por informes de variación de valor (IVV).

Cuadro N° 14

Exportaciones de hortalizas y tubérculos *

Productos	Código SACH	Volumen (toneladas)				Valor (miles de US\$ FOB)			
		2009	enero-marzo			2009	enero-marzo		
			2009	2010	Var %10/09		2009	2010	Var %10/09
Total Agrícola						6.095.148	1.962.156	1.617.583	-17,6
Total Hortalizas y Tubérculos		143.819	35.399	53.752	51,8	207.963	41.798	58.895	40,9
Primario		44.480	21.356	29.954	40,3	29.226	14.756	26.521	79,7
Achicorias, radicchios		1.331	570	674		1.364	605	567	
Ajos		5.539	3.456	4.222	22,2	9.758	5.628	12.223	117,2
Alcachofas									
Cebollas		34.196	16.278	24.157	48,4	12.883	7.069	12.507	76,9
Chalotes		20	0	0		17	1	0	
Espárragos		234	0	0	-97,4	351	1	0	-96,3
Judías		0	0	0		4	0	0	
Lechugas		8	0	1		13	1	2	
Melones frescos		1	1	1	26,0	2	1	1	24,7
Orégano, fresco o seco		1.426	453	281	-38,1	3.697	1.215	741	-39,0
Papas, excepto para siembra		316	68	10	-85,3	114	40	10	-74,6
Pimenta fresca o refrigerada		42	0	11	5.786,1	67	1	30	3.664,5
Tomates		211	13	193	1.332,8	248	14	210	1.354,3
Zanahorias y nabos		121	2	1	-52,4	51	3	1	-58,5
Otras hortalizas		1.033	514	403	-21,6	654	177	229	29,3
Industrial		99.339	14.043	23.798	69,5	178.737	27.042	32.374	19,7
Congelados		19.334	4.046	4.072	0,6	47.385	9.608	8.462	-11,9
Conservas		5.068	604	697	15,5	23.434	4.470	1.586	-64,5
Deshidratados		4.198	491	309	-37,1	19.474	2.327	1.810	-22,2
Pastas pulpas y jugos		70.739	8.901	18.720	110,3	88.444	10.638	20.515	92,9

Fuente: ODEPA con información del Servicio Nacional de Aduanas. * Cifras sujetas a revisión por informes de variación de valor (IVV).

Cuadro N° 15

Exportaciones de vinos y alcoholes *

PRODUCTOS	Código SACH	Volumen (miles de litros)				Valor (miles de US\$ FOB)			
		2009	enero-marzo			2009	enero-marzo		
			2009	2010	Var % 10/09		2009	2010	Var % 10/09
Total Agrícola						6.095.148	1.962.156	1.617.583	-17,6
Total Vinos y Alcoholes		702.535	137.270	179.400	30,7	1.401.285	280.250	319.382	14,0
Vino con denominación de origen	22042110	348.413	68.659	75.248	9,6	1.069.239	210.760	232.283	10,2
Vino Sauvignon Blanc	22042111	50.210	10.000	9.595	-4,1	140.023	26.643	27.695	3,9
Vino Chardonnay	22042112	32.373	7.104	6.842	-3,7	98.805	21.411	21.105	-1,4
Vino blanco mezclas	22042113	26.363	3.701	5.090	37,5	65.515	8.605	13.330	54,9
Los demás vinos blancos	22042119	3.621	716	1.098	53,4	9.905	1.944	2.834	45,7
Vino Cabernet Sauvignon	22042121	77.396	16.918	17.129	1,2	260.821	59.103	57.063	-3,5
Vino Merlot	22042122	36.770	8.043	8.028	-0,2	102.307	21.370	22.701	6,2
Vino Carmenere	22042124	18.800	4.063	4.694	15,5	67.653	14.503	16.543	14,1
Vino Syrah	22042125	6.254	1.439	1.243	-13,6	25.363	5.230	5.476	4,7
Vino Pinot Noir	22042126	4.425	920	1.151	25,1	20.615	4.239	4.917	16,0
Vino tinto mezclas	22042127	78.797	13.596	17.234	26,8	239.612	40.841	52.154	27,7
Los demás vinos tintos	22042129	3.855	679	1.255	84,7	16.212	3.537	3.424	-3,2
Los demás vinos con denominación	22042130	9.549	1.479	1.888	27,6	22.409	3.335	5.040	51,1
Otros vinos y alcoholes		339.494	65.487	101.677	55,3	304.050	63.306	82.026	29,6
Los demás vinos	22042990	289.620	56.252	92.548	64,5	211.211	46.442	64.538	39,0
Los demás vinos capacidad inferior o igual a 2	22042190	47.186	8.915	8.722	-2,2	82.326	15.569	15.773	1,3
Vino espumoso	22041000	2.438	249	359	44,1	9.566	1.067	1.509	41,4
Pisco	22082010	251	70	47	-33,3	947	228	206	-10,1
Otros	-	14.627	3.125	2.476	-20,8	27.995	6.184	5.073	-18,0

Fuente: ODEPA con información del Servicio Nacional de Aduanas. * Cifras sujetas a revisión por informes de variación de valor (IVV).

Cuadro N° 16									
Exportaciones pecuarias *									
PRODUCTOS	Código SACH	Volumen (toneladas)				Valor (miles de US\$ FOB)			
		2009	enero-marzo			2009	enero-marzo		
			2009	2010	Var % 10/09		2009	2010	Var % 10/09
Total Pecuario						949.456	224.544	213.400	-5,0
Primario						84.749	27.238	18.751	-31,2
Aves vivas **		1.069.147	359.807	113.710	-68,4	2.471	779	306	-60,7
Equinos vivos **		324	87	25	-71,3	5.448	1.242	429	-65,5
Porcinos vivos **		400	151	0		430	77	0	
Lana sucia y lavada		4.280	796	1.419	78,2	8.301	1.431	4.063	183,8
Miel natural		9.827	5.022	1.835	-63,5	28.987	14.179	6.004	-57,7
Otros pecuarios						39.112	9.530	7.950	-16,6
Industrial						864.707	197.307	194.649	-1,3
Lácteos		54.333	14.761	16.255	10,1	129.440	38.999	41.632	6,8
Leche líquida		2.609	88	137	55,1	3.326	92	209	127,8
Leche en polvo descremada		230	10	81	702,9	633	26	265	937,9
Leche en polvo entera		13.881	4.050	4.907	21,2	44.491	14.180	14.306	0,9
Yogur		45	12	10	-18,5	51	11	9	-12,1
Quesos		9.147	3.298	2.309	-30,0	27.658	9.970	9.035	-9,4
Leche condensada		24.611	6.418	7.796	21,5	40.150	10.697	13.093	22,4
Dulce de leche (manjar)		3.811	885	1.014	14,6	5.387	1.297	1.663	28,2
Otros						7.743	2.727	3.051	11,9
Carnes y subproductos		241.948	55.087	47.370	-14,0	614.378	130.634	127.617	-2,3
Carne bovina		4.490	1.072	423	-60,5	24.268	4.689	2.375	-49,3
Carne de ave		99.362	21.158	17.618	-16,7	201.076	41.068	38.929	-5,2
Carne ovina		5.793	1.349	1.928	43,0	26.626	6.033	9.787	62,2
Carne porcina		112.085	26.856	21.898	-18,5	340.324	73.893	70.434	-4,7
Otras carnes y subproductos		20.217	4.652	5.502	18,3	22.086	4.952	6.093	23,0
Otros productos pecuarios						120.888	27.674	25.400	-8,2
Embutidos y productos similares	16010000	3.862	1.207	721	-40,2	7.054	2.117	1.451	3.694,7
Otros						113.834	25.557	23.949	-6,3

Fuente: ODEPA con información del Servicio Nacional de Aduanas. * Cifras sujetas a revisión por informes de variación de valor (IVV). ** Unidades

Cuadro N° 17									
Exportaciones forestales *									
PRODUCTOS	Código SACH	Volumen (toneladas)				Valor (miles de US\$ FOB)			
		2009	enero-marzo			2009	enero-marzo		
			2009	2010	Var % 10/09		2009	2010	Var % 10/09
Total Forestal						3.638.596	910.263	932.408	2,4
Primario						279.677	82.435	72.307	-12,3
Maderas en plaquitas		3.645.267	920.895	991.676	7,7	273.745	80.100	71.220	-11,1
Coníferas		0	0	0		0	0	0	
No coníferas		3.645.267	920.895	991.676	7,7	273.745	80.100	71.220	-11,1
Maderas en bruto (Metros cúbicos)		35.399	2.401	1.676	-30,2	1.798	508	308	-39,4
Coníferas		33.491	2.133	1.517	-28,9	1.301	395	230	-41,8
No coníferas		1.908	268	159	-40,7	498	113	78	-31,3
Otros forestales						4.134	1.827	779	-57,3
Industrial						3.358.919	827.828	860.102	3,9
Celulosa		4.307.486	1.147.714	899.258	-21,6	1.990.205	486.178	547.643	12,6
Celulosa cruda conífera		388.411	78.490	78.382	-0,1	171.971	29.991	44.381	48,0
Celulosa cruda no conífera		0	0	0		0	0	0	
Celulosa Blanqueada semiblanqueada conífera		2.047.266	539.027	408.522	-24,2	994.510	244.007	253.254	3,8
Celulosa Blanqueada semiblanqueada no conífera		1.871.809	530.197	412.354	-22,2	823.725	212.179	250.009	17,8
Otros		0	0	0		0	0	0	
Maderas Aserradas (Metros cúbicos)						430.675	96.932	102.760	6,0
Madera aserrada conífera		2.921.475	544.150	1.274.024	134,1	425.314	94.659	101.514	7,2
Madera aserrada no conífera		26.582	9.241	1.685	-81,8	3.293	1.126	897	-20,3
Madera aserrada otras						2.068	1.147	349	-69,6
Maderas elaboradas						799.994	211.054	184.860	-12,4
Maderas elaborada conífera						436.825	112.156	102.912	-8,2
Maderas elaborada no conífera						10.994	4.034	2.327	-42,3
Maderas elaborada las demás						352.175	94.864	79.621	-16,1
Papel prensa (para periódico)		230.598	43.172	46.017	6,6	137.420	33.583	24.747	-26,3
Otras forestales						625	80	92	13,9

Fuente: ODEPA con información del Servicio Nacional de Aduanas. * Cifras sujetas a revisión por informes de variación de valor (IVV).

Cuadro N°18

Importaciones de productos silvoagropecuarios

PRODUCTOS	Código	Volumen (toneladas)				Valor (miles de US\$ CIF)			
		2009	enero-marzo			2009	enero-marzo		
			SACH	2009	2010		Var % 10/09	2009	2010
Total Importaciones						2.962.856	659.058	790.144	19,9
Primario						704.767	162.332	163.760	0,9
Maíz consumo	10059000	739.969	197.535	236.915	19,9	144.346	38.653	48.087	24,4
Trigo Blando	10019000	663.605	176.539	97.468	-44,8	160.743	44.611	23.142	-48,1
Trigo Duro	10011000	22.399	2	1	-46,6	6.537	1	0	-69,5
Cebada	10030000	68.997	43.728	596	-98,6	15.080	10.384	161	-98,4
Habas de soja, incluso quebrantadas	12010000	21.198	5.680	2.187	-61,5	9.467	2.419	834	-65,5
Otros productos silvoagropecuarios	-					368.593	66.264	91.535	38,1
Industrial						2.258.089	496.726	626.384	26,1
Arroz descascarillado	10062000	67	0	0		25	0	0	
Arroz blanqueado	10063000	97.786	24.198	20.643	-14,7	51.472	12.598	11.780	-6,5
Arroz partido	10064000	21.524	4.280	5.470	27,8	7.493	1.666	1.949	17,0
Harina de trigo	11010000	2.866	757	527	-30,5	960	327	126	-61,5
Aceite de Maravilla en bruto	15121110	2.421	610	973	59,5	2.952	1.067	1.073	0,6
Aceite de Maravilla refinado	15121910	9.516	2.254	2.397	6,3	11.581	2.513	3.289	30,9
Aceite de soja en bruto	15071000	0	0	0		0	0	0	
Aceite de soja refinado	15079000	3.830	696	1.344	93,1	4.307	879	1.406	59,9
Mezclas de aceites	15179000	208.542	60.920	57.985	-4,8	218.951	60.018	61.426	2,3
Azúcar refinada	17019900	561.959	120.538	98.486	-18,3	261.097	50.409	60.162	19,3
Leche en polvo descremada	-	4.651	800	117	-85,4	10.230	1.772	288	-83,7
Leche en polvo entera	-	1.662	51	58		3.694	112	223	99,0
Quesos	-	9.243	1.452	1.875	29,1	31.052	5.094	7.634	49,9
Carne Bovina Refrigerada	-	114.765	22.276	28.163	26,4	437.185	73.841	132.593	79,6
Carne Bovina Congelada	-	3.087	598	599	0,2	8.811	1.582	2.112	33,5
Carne Porcina	-	5.282	948	3.491	268,2	12.032	2.570	9.935	286,6
Carne Ave	-	35.737	7.045	10.182	44,5	48.942	9.226	17.452	89,2
Otros productos silvoagropecuarios	-					1.147.305	273.052	314.938	15,3

Fuente: ODEPA con información del Servicio Nacional de Aduanas.

Cuadro N° 19

Importaciones de insumos y maquinaria

PRODUCTOS	Código SACH	Volumen (toneladas)				Valor (miles de US\$ CIF)			
		2009	enero-marzo			2009	enero-marzo		
			2009	2010	Var % 10/09		2009	2010	Var % 10/09
Insumos						561.793	97.115	115.311	18,7
Fertilizantes		786.543	72.392	167.437	131,3	276.405	30.121	61.356	103,7
Urea	-	411.932	22.933	70.212	206,2	126.030	6.887	25.279	267,1
Superfosfatos	-	108.157	20.687	28.350	37,0	33.797	8.520	8.913	4,6
Nitrato de Amonio	-	31.405	10.264	7.697	-25,0	13.840	5.619	2.966	-47,2
Fosfato Diamónico	-	42.673	469	16.310	3.379,0	16.155	715	7.604	964,1
Fosfato Monoamónico	-	51.093	25	8.714		18.762	27	3.815	
Otros fertilizantes	-	141.282	18.014	36.154	100,7	67.820	8.354	12.779	53,0
Agroquímicos		30.814	7.212	6.215	-13,8	212.392	49.308	34.819	-29,4
Herbicidas	-	8.392	1.754	1.549	-11,7	55.822	12.633	6.539	-48,2
Fungicidas	-	3.209	691	534	-22,7	48.786	9.843	7.197	-26,9
Insecticidas	-	6.825	2.234	1.458	-34,7	61.423	15.626	9.421	-39,7
Otros agroquímicos	-	12.389	2.533	2.675	5,6	46.361	11.206	11.662	4,1
Medicamentos veterinarios		2.395	510	609	19,4	52.929	12.365	13.568	9,7
Antibióticos	-	1.568	310	420	35,4	11.377	2.183	2.505	14,8
Vacunas	-	143	26	30	15,2	28.788	6.982	7.926	13,5
Otros Insumos	-	684	174	160	-8,3	12.765	3.201	3.137	-2,0
Otros Insumos						20.067	5.320	5.568	4,7
Cuchillas y hojas cortantes, para madera y máquinas		536	109	100	-8,7	11.869	2.776	2.853	2,8
Sacos y talegas		3.263	912	1.076	18,0	8.199	2.545	2.715	6,7
Maquinaria 1/						304.878	78.452	77.211	-1,6
Tractores		28.562	454	620	36,6	41.000	12.591	13.110	4,1
Cosechadoras-trilladoras		134	20	23	15,0	5.451	2.007	1.227	-38,9
Sembradoras, plantadoras y transplantadoras		577	204	243	19,1	3.868	980	1.608	64,1
Otras maquinarias y herramientas						254.559	62.874	61.266	-2,6

FUENTE: ODEPA con información del Servicio Nacional de Aduanas. Nota: 1_/ Unidades