



## Balanza comercial de productos silvoagropecuarios

**Avance mensual enero - marzo 2012**

**Balanza comercial de productos silvoagropecuarios  
Avance mensual enero - marzo 2012**

**Liliana Yáñez Barrios**

Publicación de la Oficina de Estudios y Políticas Agrarias (Odepa)  
del Ministerio de Agricultura, Gobierno de Chile

**Director y Representante Legal**

Gustavo Rojas Le-Bert

**Se puede reproducir total o parcialmente citando la fuente**

Teatinos 40, piso 7. Santiago, Chile

Teléfono : (56- 2) 3973000

Fax : (56- 2) 3973111

[www.odepa.gob.cl](http://www.odepa.gob.cl)



## TABLA DE CONTENIDO

Cuadro	Descripción	Página
Nº 1	Balanza de productos silvoagropecuarios	4
Nº 2	Evolución de las exportaciones silvoagropecuarias por sector	5
Nº 3	Evolución de las importaciones silvoagropecuarias por sector	6
Nº 4	Balanza de productos silvoagropecuarios por clase y subsector	7
Nº 5	Balanza de productos silvoagropecuarios por zona económica	9
Nº 6	Exportación de productos silvoagropecuarios por país de destino	11
Nº 7	Importación de productos silvoagropecuarios por país de origen	12
Nº 8	Principales productos silvoagropecuarios exportados	13
Nº 9	Principales productos silvoagropecuarios importados	14
Nº 10	Principales rubros exportados	15
Nº 11	Exportaciones de frutas	16
Nº 12	Exportaciones de semillas para siembra	18
Nº 13	Exportaciones de bulbos, flores y musgos	19
Nº 14	Exportaciones de hortalizas y tubérculos	20
Nº 15	Exportaciones de vinos y alcoholes	21
Nº 16	Exportaciones pecuarias	22
Nº 17	Exportaciones forestales	23
Nº 18	Exportaciones de insumos y maquinaria	24
Nº 19	Importaciones de productos silvoagropecuarios	25
Nº 20	Importaciones de insumos y maquinaria	26

Gráfico	Descripción	Página
Nº 1	Balanza de productos silvoagropecuarios	4
Nº 2	Evolución de las exportaciones silvoagropecuarias	5
Nº 3	Evolución de las importaciones silvoagropecuarias	6
Nº 4	Exportaciones silvoagropecuarios por clase	8
Nº 5	Exportaciones silvoagropecuarios por subsector	8
Nº 6	Exportaciones de productos silvoagropecuarios por zona económica	10
Nº 7	Importaciones de productos silvoagropecuarios por zona económica	10
Nº 8	Exportación de productos silvoagropecuarios por país de destino	11
Nº 9	Importación de productos silvoagropecuarios por país de origen	12
Nº 10	Principales productos silvoagropecuarios exportados	13
Nº 11	Principales productos silvoagropecuarios importados	14
Nº 12	Principales rubros exportados	15

Las exportaciones que no son realizadas en la modalidad "a firme" pueden ser ajustadas de acuerdo al Informe de Variación de Valor (IVV), el cual afecta directamente a cada declaración de exportación en el mes en que fueron efectuadas. Por esta razón, las cifras de exportaciones pueden experimentar modificaciones cada vez que se aplican los IVV, ocasionando, eventualmente, el ajuste de los valores de exportación.

Teatinos 40, piso 7. Santiago, Chile

Teléfono : (56- 2) 3973000

Fax : (56- 2) 3973111

[www.odepa.gob.cl](http://www.odepa.gob.cl)

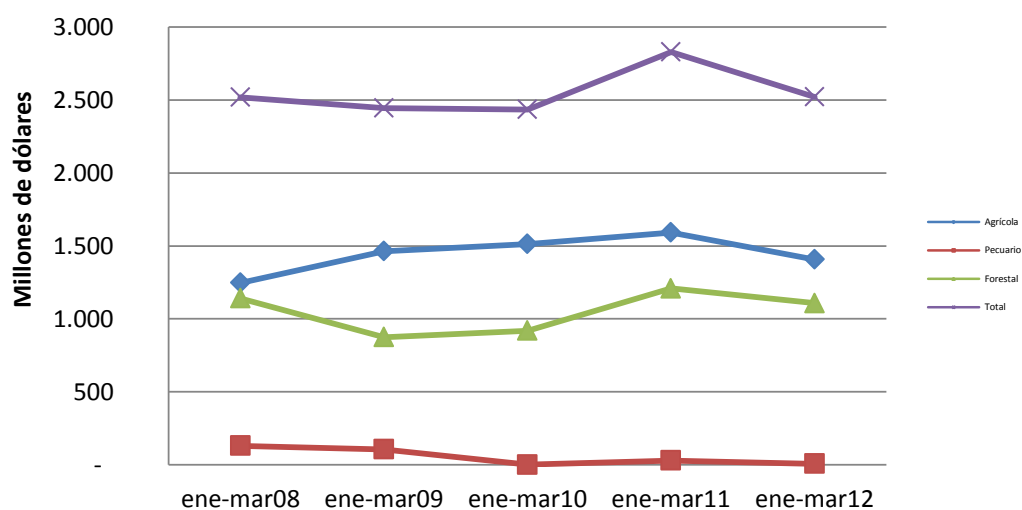


**Cuadro N° 1**  
**Balanza comercial de productos silvoagropecuarios por sector \***  
**Chile - Mundo**  
**Miles de dólares**

Sector	2011	enero - marzo		Variación	Participación
	ene-dic	2011	2012	2012-2011	2012
<b>Exportaciones por sector</b>					
<b>Total</b>	<b>14.427.463</b>	<b>4.012.844</b>	<b>3.748.340</b>	<b>-6,6%</b>	
Agrícola	8.041.610	2.462.665	2.260.903	-8,2%	60,3%
Pecuario	1.240.819	287.527	307.396	6,9%	8,2%
Forestal	5.145.034	1.262.652	1.180.041	-6,5%	31,5%
<b>Importaciones por sector</b>					
<b>Total</b>	<b>5.001.369</b>	<b>1.183.674</b>	<b>1.227.456</b>	<b>3,7%</b>	
Agrícola	3.514.338	870.919	854.361	-1,9%	69,6%
Pecuario	1.250.302	258.893	300.398	16,0%	24,5%
Forestal	236.729	53.862	72.697	35,0%	5,9%
<b>Balanza comercial de productos</b>					
<b>Total</b>	<b>9.426.094</b>	<b>2.829.170</b>	<b>2.520.884</b>	<b>-10,9%</b>	
Agrícola	4.527.272	1.591.746	1.406.542	-11,6%	55,8%
Pecuario	-9.483	28.634	6.998	-75,6%	0,3%
Forestal	4.908.305	1.208.790	1.107.344	-8,4%	43,9%

Fuente: elaborado por ODEPA con información del Servicio Nacional de Aduanas;  
 \* Cifras sujetas a revisión por informes de variación de valor (IVV).

**Gráfico N° 1**  
**Evolución balanza de productos silvoagropecuarios**



Fuente: elaborado po Odepa con información del Servicio Nacional de Aduanas

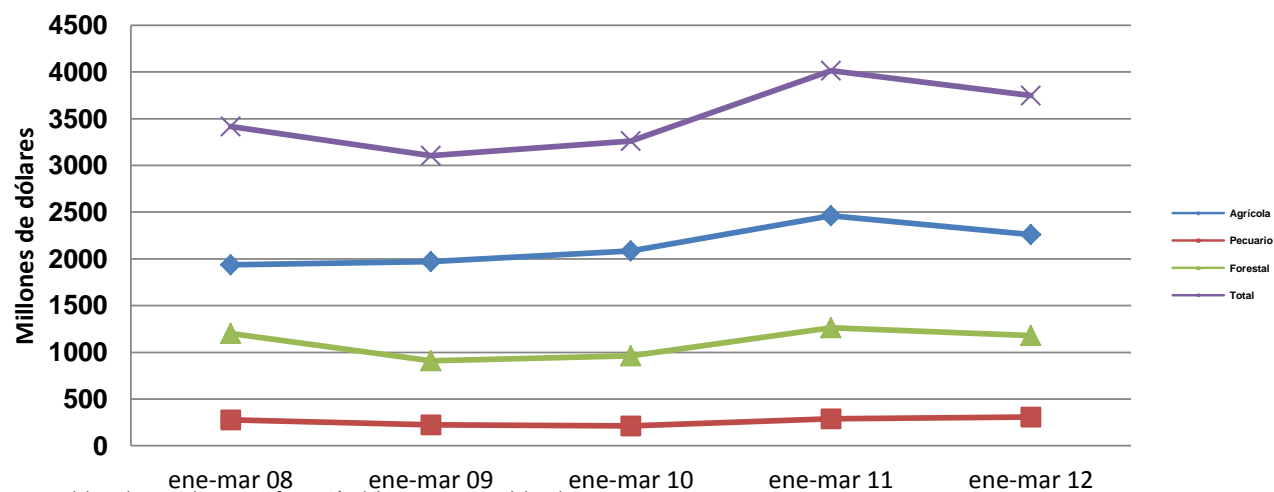
**Cuadro N° 2**  
**Evolución de las exportaciones silvoagropecuarias por sector\***  
**Chile - Mundo**  
**Miles de dólares**

Sector	enero - marzo				
	2008	2009	2010	2011	2012
Agrícola	1.934.840	1.969.049	2.084.566	2.462.665	2.260.903
Pecuario	277.843	224.544	213.400	287.527	307.396
Forestal	1.203.761	910.577	962.319	1.262.652	1.180.041
<b>Total</b>	<b>3.416.445</b>	<b>3.104.171</b>	<b>3.260.284</b>	<b>4.012.844</b>	<b>3.748.340</b>

Fuente: elaborado por Odepa con información del Servicio Nacional de Aduanas

\* Cifras sujetas a revisión por informes de variación de valor (IVV).

**Gráfico N° 2**  
**Evolución de las exportaciones silvoagropecuarias**



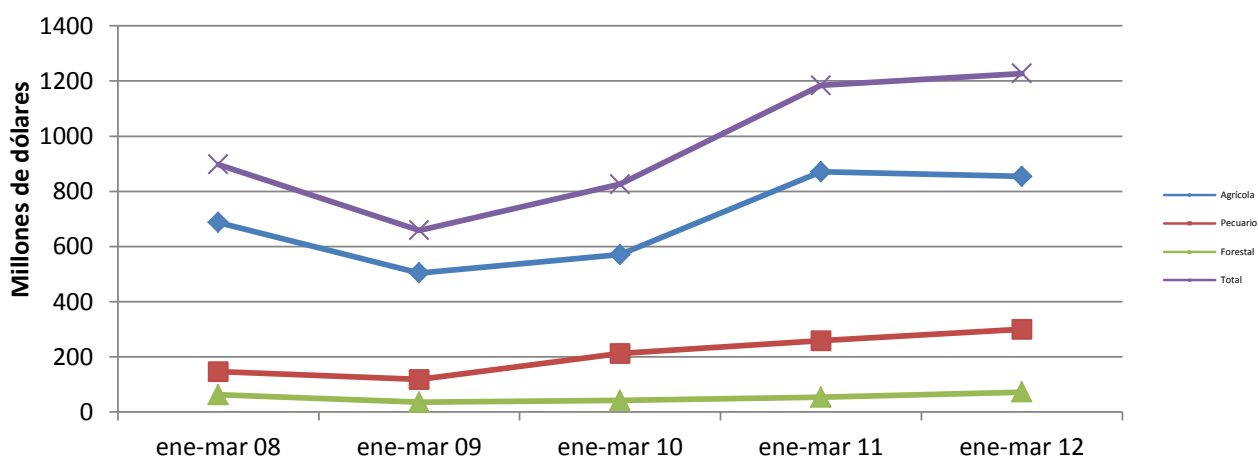
Fuente: elaborado por Odepa con información del Servicio Nacional de Aduanas

**Cuadro N° 3**  
**Evolución de las importaciones silvoagropecuarias por sector**  
**Chile - Mundo**  
**Miles de dólares**

Sector	enero - marzo				
	2008	2009	2010	2011	2012
Agrícola	687.475	504.488	571.091	870.919	854.361
Pecuario	147.081	118.574	212.219	258.893	300.398
Forestal	62.970	35.996	42.539	53.862	72.697
<b>Total</b>	<b>897.526</b>	<b>659.058</b>	<b>827.859</b>	<b>1.183.674</b>	<b>1.227.456</b>

Fuente: elaborado por Odepa con información del Servicio Nacional de Aduanas

**Gráfico N° 3**  
**Evolución de las importaciones silvoagropecuarias**



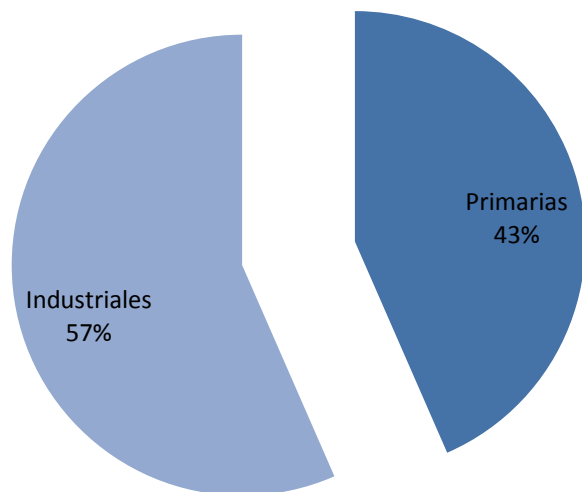
Fuente: elaborado por Odepa con información del Servicio Nacional de Aduanas

**Cuadro N° 4**  
**Balanza comercial de productos silvoagropecuarios por clase y sector\***  
**Chile - Mundo**  
**Miles de dólares**

Clase y sector	2011	enero - marzo		Variación	Participación
	ene-dic	2011	2012	2012-2011	2012
<b>Exportaciones por clase y sector</b>					
Total silvoagropecuario	14.427.463	4.012.844	3.748.340	-6,6%	
<b>Productos primarios</b>	<b>5.102.195</b>	<b>1.902.167</b>	<b>1.628.329</b>	<b>-14,4%</b>	<b>43,4%</b>
Agrícola	4.588.763	1.764.542	1.507.237	-14,6%	92,6%
Pecuario	94.459	25.021	19.725	-21,2%	1,2%
Forestal	418.973	112.604	101.367	-10,0%	6,2%
<b>Productos industriales</b>	<b>9.325.268</b>	<b>2.110.677</b>	<b>2.120.011</b>	<b>0,4%</b>	<b>56,6%</b>
Agrícola	3.452.847	698.123	753.666	8,0%	35,6%
Pecuario	1.146.360	262.506	287.671	9,6%	13,6%
Forestal	4.726.061	1.150.048	1.078.674	-6,2%	50,9%
<b>Importaciones por clase y sector</b>					
Total silvoagropecuario	5.001.369	1.183.674	1.227.456	3,7%	
<b>Productos primarios</b>	<b>1.089.431</b>	<b>248.882</b>	<b>259.125</b>	<b>4,1%</b>	<b>21,1%</b>
Agrícola	1.040.424	237.930	247.393	4,0%	95,5%
Pecuario	29.354	7.530	6.928	-8,0%	2,7%
Forestal	19.653	3.422	4.804	40,4%	1,9%
<b>Productos industriales</b>	<b>3.911.938</b>	<b>934.793</b>	<b>968.329</b>	<b>3,6%</b>	<b>78,9%</b>
Agrícola	2.473.914	632.990	606.967	-4,1%	62,7%
Pecuario	1.220.948	251.363	293.469	16,8%	30,3%
Forestal	217.076	50.440	67.893	34,6%	7,0%
<b>Balanza comercial de productos</b>					
Total silvoagropecuario	9.426.094	2.829.170	2.520.884	-10,9%	
<b>Productos primarios</b>	<b>4.012.764</b>	<b>1.653.285</b>	<b>1.369.204</b>	<b>-17,2%</b>	<b>54,3%</b>
Agrícola	3.548.339	1.526.612	1.259.844	-17,5%	92,0%
Pecuario	65.105	17.491	12.797	-26,8%	0,9%
Forestal	399.320	109.182	96.563	-11,6%	7,1%
<b>Productos industriales</b>	<b>5.413.330</b>	<b>1.175.884</b>	<b>1.151.682</b>	<b>-2,1%</b>	<b>45,7%</b>
Agrícola	978.933	65.133	146.699	125,2%	12,7%
Pecuario	-74.588	11.143	-5.798	-152,0%	-0,5%
Forestal	4.508.985	1.099.608	1.010.781	-8,1%	87,8%

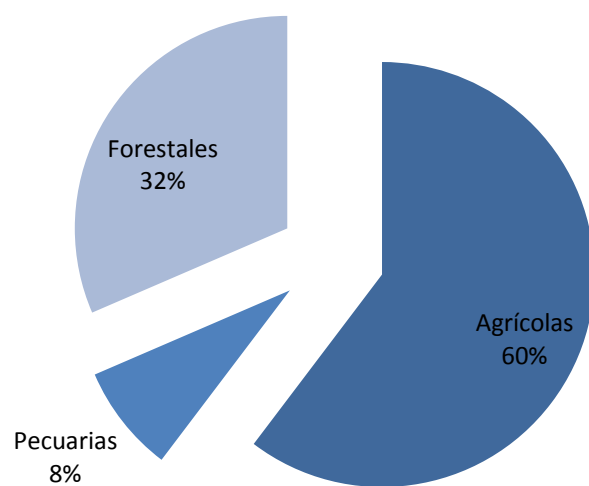
Fuente: elaborado por Odepa con información del Servicio Nacional de Aduanas  
\* Cifras sujetas a revisión por informes de variación de valor (IVV).

**Gráfico Nº 4**  
**Exportaciones silvoagropecuarias por clase**  
**Participación enero - marzo 2012**



Fuente: elaborado por Odepa con información del Servicio Nacional de Aduanas

**Gráfico Nº 5**  
**Exportaciones silvoagropecuarias por sector**  
**Participación enero - marzo 2012**



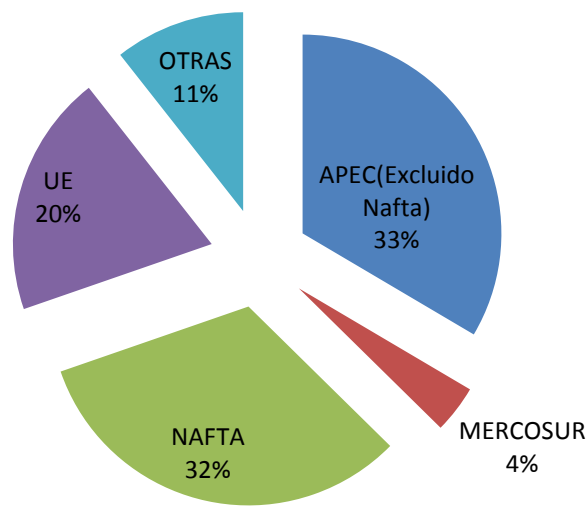
Fuente: elaborado por Odepa con información del Servicio Nacional de Aduanas

<b>Cuadro N° 5</b>				
<b>Balanza de productos silvoagropecuarios por zona económica *</b>				
<b>Miles de dólares</b>				
<b>Zona económica</b>		<b>Exportaciones</b>	<b>Importaciones</b>	<b>Saldo</b>
<b>APEC (Excluido NAFTA)</b>				
	2011	4.574.175	309.306	4.264.869
	enero - marzo 2011	1.155.311	57.950	1.097.361
	enero - marzo 2012	1.255.130	72.013	1.183.117
	Var. (%) 2012/2011	8,6	24,3	7,8
<b>UE ( 27 )</b>				
	2011	3.379.380	420.382	2.958.998
	enero - marzo 2011	917.207	96.870	820.337
	enero - marzo 2012	738.054	114.996	623.058
	Var. (%) 2012/2011	-19,5	18,7	-24,0
<b>MERCOSUR</b>				
	2011	616.677	2.789.077	-2.172.400
	enero - marzo 2011	122.710	658.951	-536.241
	enero - marzo 2012	145.570	702.446	-556.876
	Var. (%) 2012/2011	18,6	6,6	3,8
<b>NAFTA</b>				
	2011	4.069.146	807.481	3.261.665
	enero - marzo 2011	1.462.807	177.018	1.285.789
	enero - marzo 2012	1.211.827	187.009	1.024.818
	Var. (%) 2012/2011	-17,2	5,6	-20,3
<b>Otras</b>				
	2011	1.788.085	675.123	1.112.962
	enero - marzo 2011	354.809	192.885	161.924
	enero - marzo 2012	397.759	150.992	246.767
	Var. (%) 2012/2011	12,1	-21,7	52,4
<b>Balanza comercial de productos</b>				
	2011	14.427.463	5.001.369	9.426.094
	enero - marzo 2011	4.012.844	1.183.674	2.829.170
	enero - marzo 2012	3.748.340	1.227.456	2.520.884
	Var. (%) 2012/2011	-6,6	3,7	-10,9

Fuente: elaborado por Odepa con información del Servicio Nacional de Aduanas.

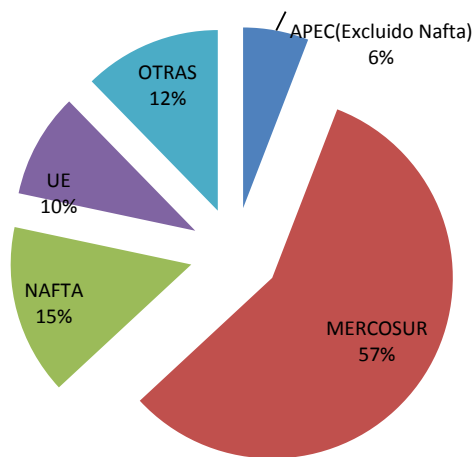
\* Cifras sujetas a revisión por informes de variación de valor (IVV).

**Gráfico N° 6**  
**Exportación de productos silvoagropecuarios por zona económica**  
**Participación enero - marzo 2012**



Fuente: elaborado por Odepa con información del Servicio Nacional de Aduanas

**Gráfico N° 7**  
**Importación de productos silvoagropecuarios por zona económica**  
**Participación enero - marzo 2012**



Fuente: elaborado por Odepa con información del Servicio Nacional de Aduanas

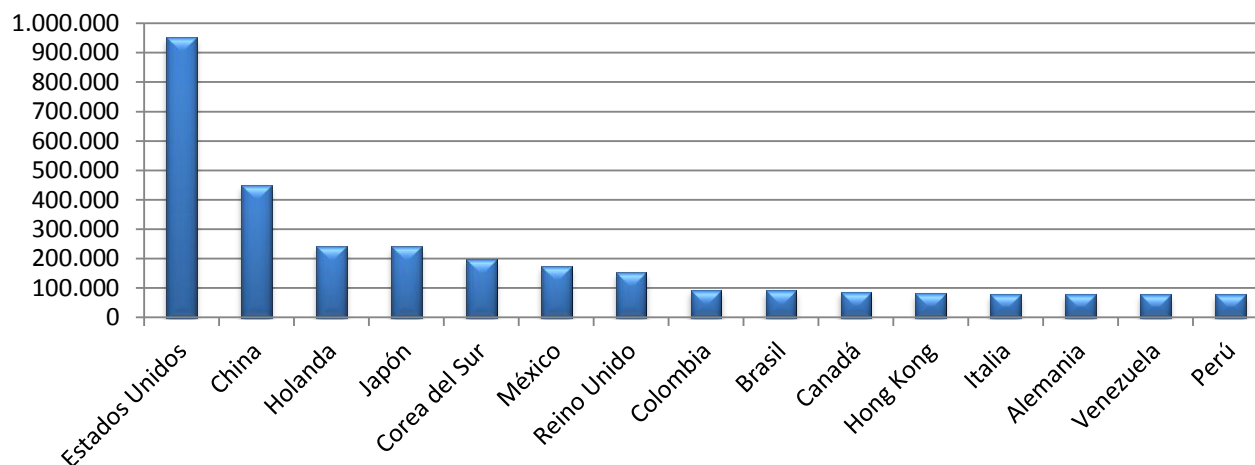
**Cuadro N°6**  
**Exportación de productos silvoagropecuarios por país de destino\***  
**Miles de dólares FOB**

País	2011	enero - marzo		Variación	Participación
	ene-dic	2011	2012	2012-2011	2012
Estados Unidos	3.024.147	1.184.318	951.593	-19,7%	25,4%
China	1.393.103	355.094	446.914	25,9%	11,9%
Holanda	867.169	243.687	241.171	-1,0%	6,4%
Japón	1.030.361	240.125	240.269	0,1%	6,4%
Corea del Sur	610.809	151.771	197.168	29,9%	5,3%
México	723.345	190.466	173.163	-9,1%	4,6%
Reino Unido	610.871	180.497	151.802	-15,9%	4,0%
Colombia	363.454	75.610	92.133	21,9%	2,5%
Brasil	357.834	64.801	91.766	41,6%	2,4%
Canadá	321.654	88.023	87.071	-1,1%	2,3%
Hong Kong	242.530	110.980	82.318	-25,8%	2,2%
Italia	516.905	147.408	79.810	-45,9%	2,1%
Alemania	410.366	98.765	79.205	-19,8%	2,1%
Venezuela	340.283	62.133	78.848	26,9%	2,1%
Perú	356.020	71.365	78.671	10,2%	2,1%
Otros países	3.258.611	747.801	676.439	-9,5%	18,0%
<b>TOTAL</b>	<b>14.427.463</b>	<b>4.012.844</b>	<b>3.748.340</b>	<b>-6,6%</b>	<b>100,0%</b>

Fuente: elaborado por Odepa con información del Servicio Nacional de Aduanas.

\* Cifras sujetas a revisión por informes de variación de valor (IVV).

**Gráfico N° 8**  
**Exportación de productos silvoagropecuarios por país de destino**  
**Miles de dólares enero - marzo de 2012**



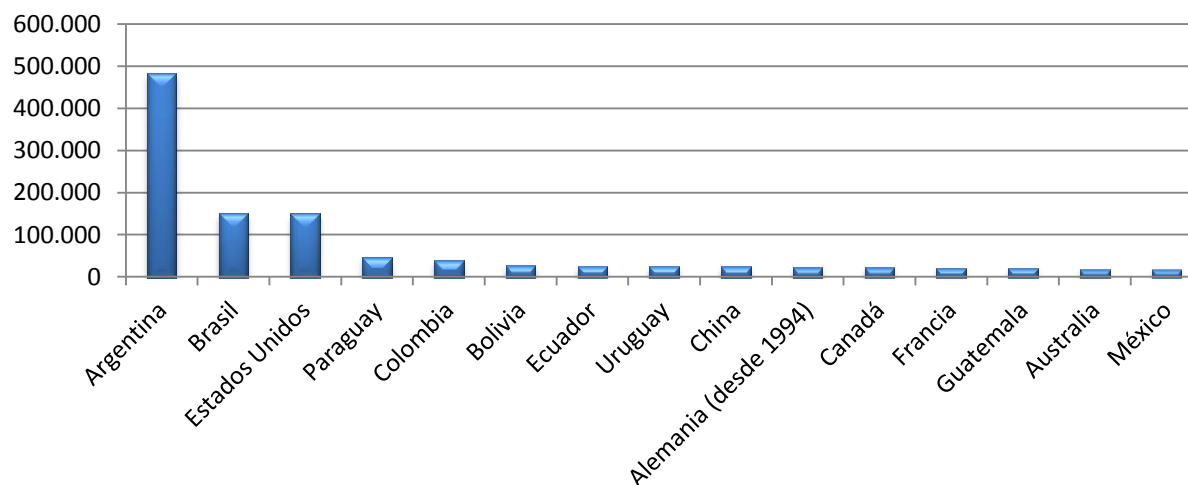
Fuente: elaborado por Odepa con información del Servicio Nacional de Aduanas

**Cuadro N° 7**  
**Importación de productos silvoagropecuarios por país de origen \***

País	Miles de dólares CIF			Variación 2012-2011	Participación 2012
	2011 ene-dic	enero - marzo 2011	2012		
Argentina	1.623.340	367.826	482.344	31,1%	39,3%
Brasil	498.144	92.134	151.029	63,9%	12,3%
Estados Unidos	594.020	116.843	150.537	28,8%	12,3%
Paraguay	584.181	181.320	46.045	-74,6%	3,8%
Colombia	175.864	42.181	37.993	-9,9%	3,1%
Bolivia	83.093	21.581	26.273	21,7%	2,1%
Ecuador	108.971	22.894	25.331	10,6%	2,1%
Uruguay	83.411	17.672	25.327	43,3%	2,1%
China	106.278	26.940	24.521	-9,0%	2,0%
Alemania (desde 1994)	68.075	13.617	22.372	64,3%	1,8%
Canadá	148.655	46.266	21.680	-53,1%	1,8%
Francia	75.628	20.542	21.424	4,3%	1,7%
Guatemala	147.175	60.813	21.022	-65,4%	1,7%
Australia	87.954	4.426	16.506	272,9%	1,3%
México	64.807	13.910	16.142	16,0%	1,3%
Otros países	551.773	134.711	143.740	6,7%	11,7%
<b>TOTAL</b>	<b>5.001.369</b>	<b>1.183.674</b>	<b>1.227.456</b>	<b>3,7%</b>	<b>100,0%</b>

Fuente: elaborado por Odepa con información del Servicio Nacional de Aduanas.

**Gráfico N° 9**  
**Importación de productos silvoagropecuarios por país de origen**  
**Miles de dólares enero - marzo de 2012**



Fuente: elaborado por Odepa con información del Servicio Nacional de Aduanas

**Cuadro N° 8**  
**Principales productos silvoagropecuarios exportados\***

Miles de dólares FOB

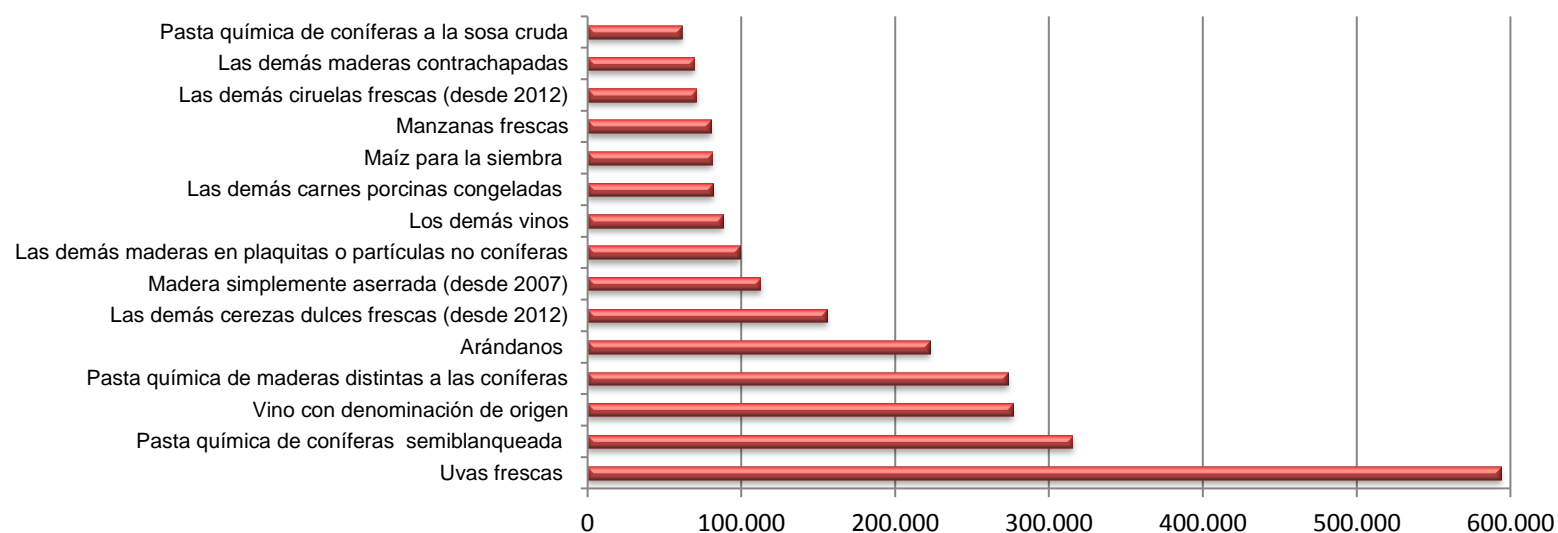
Producto	Código SACH	2011	enero - marzo		Variación	Participación
		ene-dic	2011	2012	2012-2011	2012
Uvas frescas	08061000	1.419.387	770.772	593.376	-23,0%	15,8%
Pasta química de coníferas semiblanqueada	47032100	1.375.515	299.128	315.049	5,3%	8,4%
Vino con denominación de origen	22042110	1.321.552	285.619	276.531	-3,2%	7,4%
Pasta química de maderas distintas a las coníferas	47032900	1.197.939	316.190	273.210	-13,6%	7,3%
Arándanos	08104000	378.762	273.258	222.412	-18,6%	5,9%
Las demás cerezas dulces frescas (desde 2012)	08092919	303.711	191.410	155.348	-18,8%	4,1%
Madera simplemente aserrada (desde 2007)	44071012	458.165	110.789	112.220	1,3%	3,0%
Las demás maderas en plaquitas o partículas no coníferas	44012200	407.953	110.717	98.624	-10,9%	2,6%
Los demás vinos	22042990	245.242	49.403	87.765	77,7%	2,3%
Las demás carnes porcinas congeladas	02032900	365.300	79.544	81.484	2,4%	2,2%
Maíz para la siembra	10051000	166.143	30.810	80.874	162,5%	2,2%
Manzanas frescas	08081000	644.822	76.421	80.170	4,9%	2,1%
Las demás ciruelas frescas (desde 2012)	08094019	130.050	88.778	70.599	-20,5%	1,9%
Las demás maderas contrachapadas	44123910	413.421	99.108	69.261	-30,1%	1,8%
Pasta química de coníferas a la sosa cruda	47031100	253.986	73.512	61.157	-16,8%	1,6%
Los demás productos		5.345.515	1.157.385	1.170.260	1,1%	31,2%
<b>TOTAL</b>		<b>14.427.463</b>	<b>4.012.844</b>	<b>3.748.340</b>	<b>-6,6%</b>	<b>100,0%</b>

0

Fuente: elaborado por Odepa con información del Servicio Nacional de Aduanas.

\* Cifras sujetas a revisión por informes de variación de valor (IVV).

**Gráfico N° 10**  
**Principales productos silvoagropecuarios exportados**  
**Miles de dólares enero - marzo 2012**



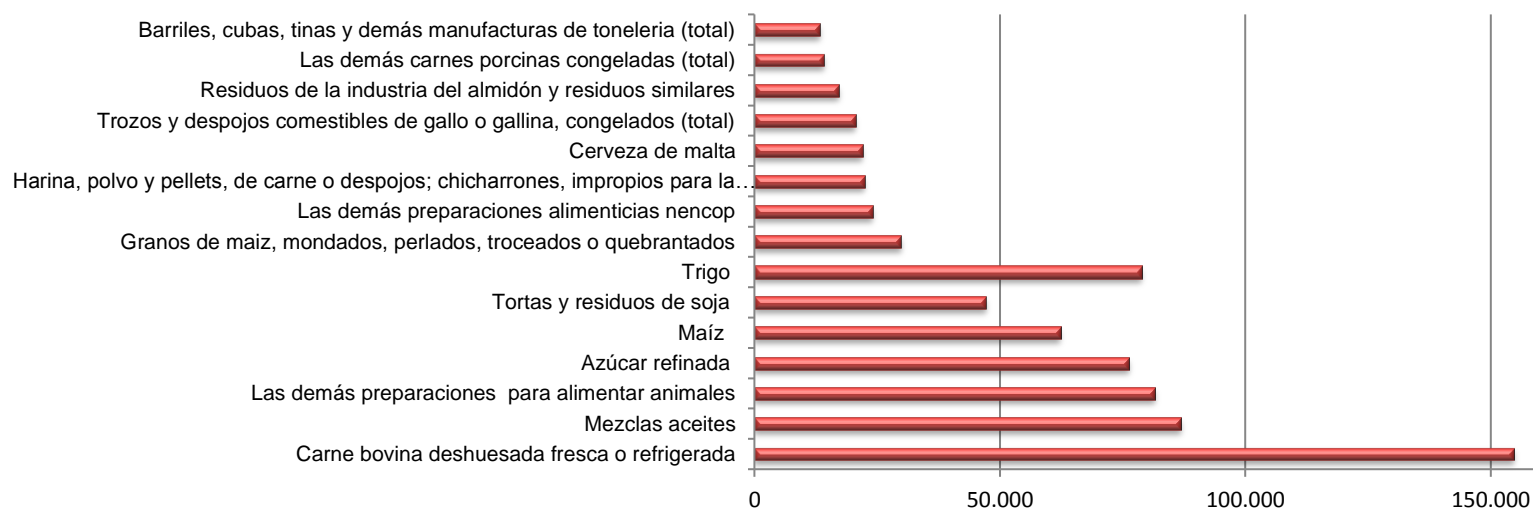
Fuente: elaborado por Odepa con información del Servicio Nacional de Aduanas

**Cuadro N° 9**  
**Principales productos silvoagropecuarios importados**

Producto	Código SACH	Miles de dólares CIF		Variación 2012-2011	Participación 2012
		2011 ene-dic	enero - marzo 2011 2012		
Carne bovina deshuesada fresca o refrigerada	02013000	752.623	145.592 154.604	6,2%	12,6%
Mezclas aceites	15179000	362.075	100.705 86.775	-13,8%	7,1%
Las demás preparaciones para alimentar animales	23099090	273.085	67.856 81.480	20,1%	6,6%
Azúcar refinada	17019900	364.465	116.288 76.204	-34,5%	6,2%
Maíz	10059020	212.640	55.139 62.253	12,9%	5,1%
Tortas y residuos de soja	23040000	253.906	64.928 47.047	-27,5%	3,8%
Trigo		214.829	24.824 78.784	217,4%	6,4%
Granos de maiz, mondados, perlados, troceados o quebrantados	11042300	84.348	13.377 29.781	122,6%	2,4%
Las demás preparaciones alimenticias nencop	21069090	97.817	25.179 24.010	-4,6%	2,0%
Harina, polvo y pellets, de carne o despojos; chicharrones, impropios pa	23011000	44.591	4.044 22.358	452,9%	1,8%
Cerveza de malta	22030000	65.298	12.841 21.915	70,7%	1,8%
Trozos y despojos comestibles de gallo o gallina, congelados (total)	02071400	84.964	20.952 20.480	-2,3%	1,7%
Residuos de la industria del almidón y residuos similares	23031000	64.920	17.652 17.101	-3,1%	1,4%
Las demás carnes porcinas congeladas (total)	02032900	40.097	13.334 14.104	5,8%	1,1%
Barriles, cubas, tinas y demás manufacturas de toneleria (total)	44160000	30.908	12.023 13.181	9,6%	1,1%
Los demás productos		2.054.803	488.940 477.379	-2,4%	38,9%
<b>TOTAL</b>		<b>5.001.369</b>	<b>1.183.674 1.227.456</b>	<b>3,7%</b>	<b>100,0%</b>

Fuente: elaborado por Odepa con información del Servicio Nacional de Aduanas.

**Gráfico N° 11**  
**Principales productos silvoagropecuarios importados**  
**Miles de dólares enero - marzo de 2012**



Fuente: elaborado por Odepa con información del Servicio Nacional de Aduanas

Cuadro N° 10

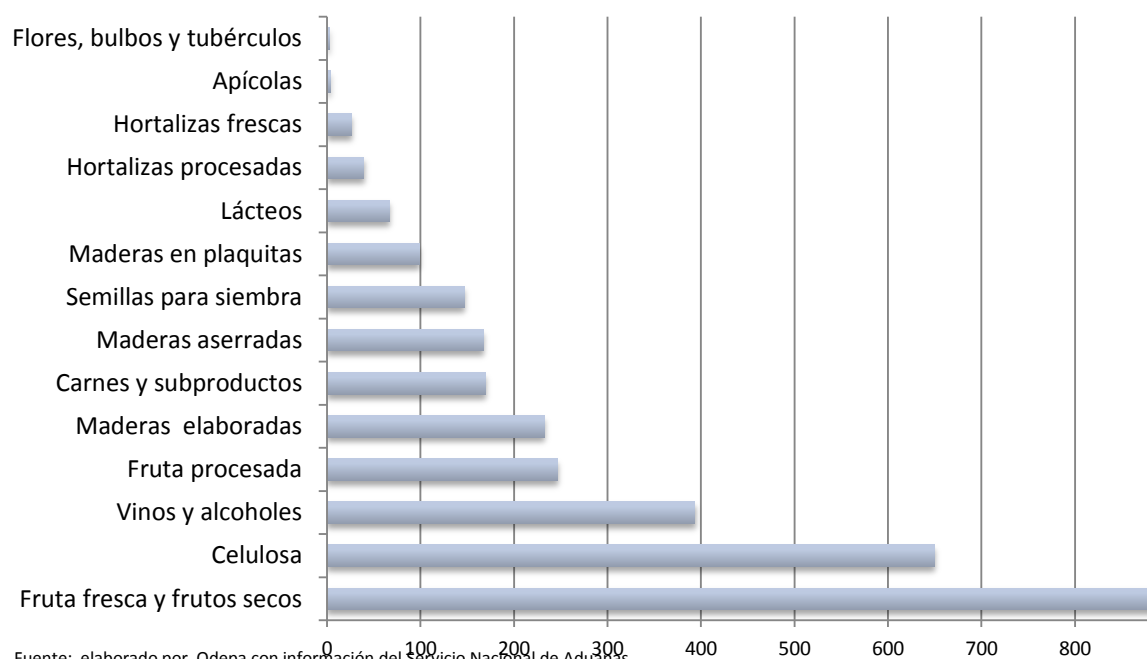
## Principales rubros exportados

Rubro	Volumen (toneladas/miles de litros <sup>1</sup> )				Valor (miles de US\$ FOB)*				
	2011	enero - marzo			2011	enero - marzo			Partc. 2012
		2011	2012	Var % 12/11		2011	2012	Var % 12/11	
<b>Exportaciones totales</b>					<b>14.427.463</b>	<b>4.012.844</b>	<b>3.748.340</b>	<b>-6,6%</b>	
Fruta fresca y frutos secos	2.620.925	882.200	919.091	4,2%	3.956.921	1.635.679	1.309.487	-19,9%	34,9%
Celulosa	4.024.910	949.205	1.118.856	17,9%	2.827.444	688.830	649.416	-5,7%	17,3%
Vinos y alcoholes	672.410	149.704	169.129	13,0%	1.721.152	367.017	393.509	7,2%	10,5%
Fruta procesada	615.289	115.497	119.823	3,7%	1.210.198	227.627	246.322	8,2%	6,6%
Maderas elaboradas	-	-	-	-	1.078.397	261.326	232.662	-11,0%	6,2%
Carnes y subproductos	234.096	54.695	59.327	8,5%	759.165	165.184	169.727	2,8%	4,5%
Maderas aserradas	-	-	-	-	678.501	165.394	167.459	1,2%	4,5%
Semillas para siembra	76.520	15.572	40.188	158,1%	424.389	74.300	146.516	97,2%	3,9%
Maderas en plaquitas	5.121.905	1.383.764	1.176.035	-15,0%	407.953	110.717	99.122	-10,5%	2,6%
Lácteos	72.949	20.346	23.508	15,5%	199.560	56.003	66.461	18,7%	1,8%
Hortalizas procesadas	134.583	20.502	26.537	29,4%	191.483	29.367	39.368	34,1%	1,1%
Hortalizas frescas	100.439	35.207	25.397	-27,9%	76.470	36.124	26.335	-27,1%	0,7%
Apícolas	7.428	2.482	1.163	-53,2%	27.640	8.937	3.310	-63,0%	0,1%
Flores, bulbos y tubérculos	12.305	218	9.024	4030,8%	41.550	1.852	2.543	37,3%	0,1%

Fuente: elaborado por Odepa con información del Servicio Nacional de Aduanas. \* Cifras sujetas a revisión por informes de variación de valor (IVV).

Nota <sup>1</sup>: volumen de vinos y alcoholes en miles de litros.

Gráfico N° 12  
Principales rubros exportados  
Millones de dólares enero - marzo de 2012



Cuadro N° 11								
Exportaciones de frutas *								
Productos	Volumen (toneladas)				Valor (miles de US\$ FOB)			
	2011	enero - marzo			2011	enero - marzo		
		2011	2012	Var % 12/11		2011	2012	Var % 12/11
<b>Total agrícola</b>					<b>8.041.610</b>	<b>2.462.665</b>	<b>2.260.903</b>	<b>-8,2</b>
<b>Total frutas</b>	<b>3.236.215</b>	<b>997.697</b>	<b>1.038.913</b>	<b>4,1</b>	<b>5.167.118</b>	<b>1.863.306</b>	<b>1.555.808</b>	<b>-16,5</b>
<b>Primario</b>	<b>2.620.925</b>	<b>882.200</b>	<b>919.091</b>	<b>4,2</b>	<b>3.956.921</b>	<b>1.635.679</b>	<b>1.309.487</b>	<b>-19,9</b>
<b>Fruta fresca</b>	<b>2.579.389</b>	<b>880.779</b>	<b>916.831</b>	<b>4,1</b>	<b>3.682.285</b>	<b>1.625.868</b>	<b>1.294.117</b>	<b>-20,4</b>
Uvas	853.520	452.483	475.415	5,1	1.419.387	770.772	593.376	-23,0
Manzanas	800.834	102.418	105.576	3,1	644.822	76.421	80.170	4,9
Kiwis	178.518	3.244	2.755	-15,1	166.234	3.789	3.306	-12,8
Aguacates (paltas)	102.373	24.361	35.514	45,8	192.930	53.197	41.043	-22,8
Ciruelas	100.927	68.837	71.673	4,1	130.050	88.778	70.599	-20,5
Peras	133.551	48.961	46.652	-4,7	131.127	51.763	39.691	-23,3
Arándanos	73.741	53.775	51.153	-4,9	378.762	273.258	222.412	-18,6
Nectarines	62.639	54.215	53.527	-1,3	82.411	71.103	54.564	-23,3
Melocotones (duraznos)	37.679	30.836	28.431	-7,8	43.523	34.690	27.551	-20,6
Limonos	46.629	1.007	38	-96,2	40.089	1.311	35	-97,3
Mandarinas, clementinas	47.674	0	0		61.765	0	0	
Cerezas	64.668	36.415	42.811	17,6	303.711	191.410	155.348	-18,8
Naranjas	62.609	25	23	-5,7	56.106	14	20	49,9
Otros	14.028	4.201	3.262	-22,3	31.369	9.362	6.001	-35,9
<b>Frutos secos</b>	<b>41.536</b>	<b>1.421</b>	<b>2.259</b>	<b>59,0</b>	<b>274.635</b>	<b>9.812</b>	<b>15.370</b>	<b>56,6</b>
Almendras con cáscara, frescas o se	503	0	0		2.055	0	0	
Almendras sin cascara	8.800	420	984	134,3	54.351	2.724	5.646	107,3
Avellanas con cáscara, frescas o sec	5.000	343	709	106,4	15.776	1.205	2.911	141,5
Avellanas sin cáscara, frescas o sec:	109	0	4	13.616,7	835	1	35	4.355,2
Castañas, frescas o secas,incluso sii	422	24	0	-100,0	544	30	0	-100,0
Los demás cocos , excepto secos	5	4	0	-100,0	12	8	0	-100,0
Nueces de brasil, sin cáscara	2	0	0		2	0	0	
Nueces de marañón (mery, cajuil o anacardos), con cáscara								
Nueces de marañón (mery, cajuil o	5	0	0		76	0	0	
Nueces de nogal con cáscara	17.754	182	0	-100,0	80.910	932	0	-100,0
Nueces de nogal sin cáscara	8.931	448	563	25,6	120.014	4.908	6.778	38,1
Pistachos, frescos o secos, incluso s	4	0	0	-100,0	49	3	0	-100,0
Nuez de macadamia	0	0	0		6	0	0	
Los demás frutos de cáscara, fresco:	1	0	0		7	0	0	

Fuente: elaborado por Odepa con información del Servicio Nacional de Aduanas. \* Cifras sujetas a revisión por informes de variación de valor (IVV).

Cuadro N° 11 (continuación)

## Exportaciones de frutas \*

Productos	Volumen (toneladas)				Valor (miles de US\$ FOB)			
	2011	enero - marzo			2011	enero - marzo		
		2011	2012	Var % 12/11		2011	2012	Var % 12/11
<b>Industrial</b>	<b>615.289</b>	<b>115.497</b>	<b>119.823</b>	<b>3,7</b>	<b>1.210.198</b>	<b>227.627</b>	<b>246.322</b>	<b>8,2</b>
<b>Compotas</b>	<b>155.925</b>	<b>26.391</b>	<b>34.750</b>	<b>31,7</b>	<b>159.769</b>	<b>25.636</b>	<b>38.974</b>	<b>52,0</b>
Damascos	1.669	316	589	86,6	1.891	360	735	104,0
Duraznos	54.814	8.367	9.583	14,5	58.801	8.599	10.893	26,7
Las demás confituras, jaleas y merm	99.441	17.709	6.278	-64,5	99.071	16.676	8.807	-47,2
Otras	1	0	18.299	6.582.336,7	7	0	18.539	4.138.131,3
<b>Conservas</b>	<b>90.132</b>	<b>17.700</b>	<b>15.685</b>	<b>-11,4</b>	<b>146.710</b>	<b>26.793</b>	<b>28.981</b>	<b>8,2</b>
Aceitunas	1.990	519	624	20,2	4.826	1.066	1.518	42,4
Cerezas	6.133	1.326	1.401	5,7	17.597	3.873	3.968	2,5
Damascos	137	120	36	-69,9	183	147	58	-60,6
Duraznos	66.961	13.784	12.402	-10,0	87.853	16.855	17.793	5,6
Las demás frutas preparadas o consi	4.396	186	889	378,7	11.930	607	3.445	467,1
Los demás frutos de cáscara y semill	1.273	268	251	-6,6	10.129	2.032	2.020	-0,6
Mezclas preparadas o conservadas	8.792	1.417	0	-100,0	13.145	2.028	0	-100,0
Peras	200	4	0	-100,0	295	31	0	-100,0
Otras conservas	249	75	82	8,6	752	152	179	18,2
<b>Congelados</b>	<b>124.237</b>	<b>41.434</b>	<b>40.699</b>	<b>-1,8</b>	<b>318.905</b>	<b>108.416</b>	<b>105.938</b>	<b>-2,3</b>
Frambuesas	49.023	15.386	12.350	-19,7	128.486	41.581	26.833	-35,5
Frutillas	17.487	5.730	6.784	18,4	32.291	9.757	14.064	44,1
Moras	14.314	6.264	7.793	24,4	32.119	13.805	20.591	49,2
Zarzamoras, mora-frambuesa y gros	2.275	969	808	-16,6	6.888	2.758	2.620	-5,0
Las demás	41.138	13.086	12.964	-0,9	119.122	40.515	41.830	3,2
<b>Deshidratados</b>	<b>140.441</b>	<b>15.759</b>	<b>18.398</b>	<b>16,7</b>	<b>345.089</b>	<b>37.994</b>	<b>43.907</b>	<b>15,6</b>
Ciruelas secas	57.966	8.872	9.669	9,0	112.327	17.014	18.273	7,4
Manzanas	5.269	1.086	1.033	-4,9	32.293	5.393	6.750	25,2
Mosquetas	6.535	496	588	18,6	26.927	2.007	2.594	29,2
Pasas	70.164	5.163	6.988	35,4	167.776	11.483	15.503	35,0
Otros deshidratados	507	142	120	-15,6	5.766	2.097	786	-62,5
<b>Extracción de aceites</b>	<b>6.940</b>	<b>624</b>	<b>1.433</b>	<b>129,5</b>	<b>28.773</b>	<b>3.402</b>	<b>5.937</b>	<b>74,5</b>
Aceite de oliva, virgen	6.652	549	1.378	151,1	24.131	2.390	5.048	111,3
Aceite de rosa mosqueta y sus fracci	268	55	54	-3,3	4.485	937	860	-8,2
Aceite de palta	0	0	2		0	0	26	
Otros	21	20	0	-100,0	157	75	2	-97,0
<b>Jugos</b>	<b>92.944</b>	<b>13.103</b>	<b>8.755</b>	<b>-33,2</b>	<b>197.265</b>	<b>24.031</b>	<b>22.123</b>	<b>-7,9</b>
Manzanas	55.339	6.322	2.482	-60,7	101.656	8.726	5.077	-41,8
Uva (Incluido el mosto)	28.072	4.907	4.226	-13,9	67.527	9.325	10.393	11,5
Naranja	54	4	5	22,6	171	4	13	233,9
Otros	9.480	1.871	2.042	9,2	27.911	5.977	6.640	11,1
<b>Otras frutas</b>	<b>4.669</b>	<b>485</b>	<b>102</b>	<b>-79,0</b>	<b>13.687</b>	<b>1.355</b>	<b>461</b>	<b>-66,0</b>

Fuente: elaborado por Odepa con información del Servicio Nacional de Aduanas. \* Cifras sujetas a revisión por informes de variación de valor (IVV).

Cuadro N° 12

## Exportaciones de semillas para siembra \*

Productos	Volumen (toneladas)				Valor (miles de US\$ FOB)			
	2011	enero - marzo			2011	enero - marzo		
		2011	2012	Var % 12/11		2011	2012	Var % 12/11
<b>Total agrícola</b>					<b>8.041.610</b>	<b>2.462.665</b>	<b>2.260.903</b>	<b>-8,2</b>
<b>Total semillas</b>	<b>76.520</b>	<b>15.572</b>	<b>40.188</b>	<b>158,1</b>	<b>424.389</b>	<b>74.300</b>	<b>146.516</b>	<b>97,2</b>
Papas	488	0	0		546	0	0	
Arvejas	0	0	8		0	0	8	
Porotos y frejoles	2.240	151	37	-75,5	6.906	455	114	-75,0
Trigo duro	104	1	0	-100,0	43	1	0	-100,0
Cebada	1.906	200	0	-100,0	848	109	0	-100,0
Maíz	47.915	9.777	31.041	217,5	166.143	30.810	80.874	162,5
Avena	0	0	843		0	0	728	
Sorgo de grano	0	0	0		0	0	1	
Habas de soja	10.740	104	20	-81,1	21.077	197	89	-55,0
Nabo	6.390	4.071	6.652	63,4	17.634	10.322	17.306	67,7
Girasol	2.952	257	724	181,7	14.042	1.474	3.715	152,1
Mostaza	1	0	0	-100,0	21	6	0	-100,0
Cártamo	8	0	0		15	0	0	
Remolacha azucarera para siembra	82	47	42	-10,9	560	338	238	-29,6
Forrajera	1.485	749	379	-49,4	49.895	10.509	1.263	-88,0
Hortalizas	1.894	213	340	59,5	145.451	19.954	32.853	64,6
Semillas, frutos y esporas, para siem	314	3	99	3.656,3	1.210	125	717	474,5
Smillas de plantas herbáceas usadas	0	0	4		0	0	8.611	

Fuente: elaborado por Odepa con información del Servicio Nacional de Aduanas. \* Cifras sujetas a revisión por informes de variación de valor (IVV).

Cuadro N° 13								
Exportaciones de bulbos, flores de corte y musgos *								
Productos	Volumen (toneladas/unidades)				Valor (miles de US\$ FOB)			
	2011	enero - marzo			2011	enero - marzo		
		2011	2012	Var % 12/11		2011	2012	Var % 12/11
<b>Total agrícola</b>					<b>8.041.610</b>	<b>2.462.665</b>	<b>2.260.903</b>	<b>-8,2</b>
<b>Total flores/bulbos/musgos</b>	<b>12.305</b>	<b>218</b>	<b>9.024</b>	<b>4.030,8</b>	<b>41.550</b>	<b>1.852</b>	<b>2.543</b>	<b>37,3</b>
<b>Bulbos en reposo vegetativo <sup>1</sup></b>	<b>11.895</b>	<b>131</b>	<b>8.919</b>	<b>6.715,4</b>	<b>37.148</b>	<b>920</b>	<b>1.841</b>	<b>100,2</b>
Bulbos de liliium	10.870	93	8.919	9.484,8	32.801	823	1.841	123,7
Bulbos de tulipán	987	38	0		4.033	93	0	
Bulbos de cala	34	0	0		281	0	0	
Los demás bulbos	4	0	0		33	4	0	
<b>Bulbos en vegetación o en flor <sup>1</sup></b>	<b>83</b>	<b>0</b>	<b>0</b>		<b>282</b>	<b>0</b>	<b>0</b>	
Bulbos de liliium	83	0	0		282	0	0	
Bulbos de tulipán								
Los demás bulbos								
<b>Flores de corte</b>	<b>272</b>	<b>67</b>	<b>44</b>	<b>-33,7</b>	<b>3.953</b>	<b>897</b>	<b>507</b>	<b>-43,5</b>
Azucenas frescas	1	1	3	89,0	11	11	9	-20,4
Tulipán	1	1	0	-100,0	14	10	0	-100,0
Peonias	130	22	10	-55,5	1.928	361	161	-55,5
Calas	11	3	1	-71,4	128	77	15	-80,7
Las demás flores	128	40	31	-21,9	1.872	438	323	-26,4
<b>Musgos y líquenes.</b>	<b>55</b>	<b>21</b>	<b>33</b>	<b>60,4</b>	<b>167</b>	<b>36</b>	<b>112</b>	<b>212,0</b>
<b>Los demás follajes frescos</b>	<b>0</b>	<b>0</b>	<b>28</b>		<b>0</b>	<b>0</b>	<b>83</b>	

Fuente: elaborado por Odepa con información del Servicio Nacional de Aduanas. \* Cifras sujetas a revisión por informes de variación de valor (IVV). 1/ Unidades

Cuadro N° 14

## Exportaciones de hortalizas y tubérculos \*

Productos	Volumen (toneladas)				Valor (miles de US\$ FOB)			
	2011	enero - marzo			2011	enero - marzo		
		2011	2012	Var % 12/11	2011	2012	Var % 12/11	
<b>Total agrícola</b>					<b>8.041.610</b>	<b>2.462.665</b>	<b>2.260.903</b>	<b>-8,2</b>
<b>Total hortalizas y tubérculos</b>	<b>235.023</b>	<b>55.709</b>	<b>51.934</b>	<b>-6,8</b>	<b>267.953</b>	<b>65.491</b>	<b>65.703</b>	<b>0,3</b>
<b>Primario</b>	<b>100.439</b>	<b>35.207</b>	<b>25.397</b>	<b>-27,9</b>	<b>76.470</b>	<b>36.124</b>	<b>26.335</b>	<b>-27,1</b>
Achicorias, radicchios	1.445	599	327	-45,4	1.420	569	317	-44,2
Ajos	10.381	6.208	8.775	41,4	28.011	19.293	13.890	-28,0
Cebollas	85.914	27.615	15.836	-42,7	38.756	15.294	10.925	-28,6
Chalotes	6	0	0	375,0	18	0	0	375,0
Espárragos	15	0	0	-84,6	41	0	0	-92,0
Judías	1	0	0		17	0	0	
Lechugas	7	1	0	-96,1	9	1	0	-90,3
Melones frescos	2	1	0	-81,1	5	2	0	-85,1
Orégano, fresco o seco	994	280	356	27,1	2.898	770	1.099	42,8
Papas, excepto para siembra	668	284	25	-91,3	477	121	49	-59,1
Pimientos frescos o refrigerados	204	0	1		52	0	2	
Tomates	453	3	0	-98,2	4.644	6	0	-94,7
Zanahorias y nabos	16	9	0	-99,5	25	13	0	-98,8
Zapallos	333	207	2	-98,9	97	56	4	-92,4
Otras hortalizas	0	0	74		0	0	47	
<b>Industrial</b>	<b>134.583</b>	<b>20.502</b>	<b>26.537</b>	<b>29,4</b>	<b>191.483</b>	<b>29.367</b>	<b>39.368</b>	<b>34,1</b>
Congelados	23.856	4.799	4.618	-3,8	53.445	11.145	12.962	16,3
Conservas	10.975	1.313	1.935	47,4	23.665	2.535	5.090	100,8
Deshidratados	3.006	318	344	7,9	17.001	1.718	1.716	-0,1
Pastas pulpas y jugos	96.747	14.071	19.640	39,6	97.372	13.969	19.600	40,3

Fuente: elaborado por Odepa con información del Servicio Nacional de Aduanas. \* Cifras sujetas a revisión por informes de variación de valor (IVV).

Cuadro N° 15								
Exportaciones de vinos y alcoholes *								
Productos	Volumen (miles de litros)				Valor (miles de US\$ FOB)			
	2011	enero - marzo			2011	enero - marzo		
		2011	2012	Var % 12/11		2011	2012	Var % 12/11
<b>Total agrícola</b>					<b>8.041.610</b>	<b>2.462.665</b>	<b>2.260.903</b>	<b>-8,2</b>
<b>Total vinos y alcoholes</b>	<b>672.410</b>	<b>149.704</b>	<b>169.129</b>	<b>13,0</b>	<b>1.721.152</b>	<b>367.017</b>	<b>393.509</b>	<b>7,2</b>
<b>Vino con denominación de origen</b>	<b>396.576</b>	<b>86.706</b>	<b>83.332</b>	<b>-3,9</b>	<b>1.321.552</b>	<b>285.619</b>	<b>276.531</b>	<b>-3,2</b>
Chardonnay	37.079	8.223	7.565	-8,0	119.054	26.234	23.711	-9,6
Chenin blanc	0	0	0		0	0	3	
Pedro Jimenez	0	0	6		0	0	23	
Pinot blanc	0	0	50		0	0	158	
Riesling y viognier	0	0	166		0	0	709	
Sauvignon blanc	52.873	10.326	10.259	-0,6	158.176	30.251	30.883	2,1
Los demás vinos blancos	5.226	806	1.212	50,5	14.227	2.777	2.671	-3,8
Mezclas de vinos blancos	28.261	5.148	7.447	44,6	77.976	14.048	21.183	50,8
Cabernet franc	0	0	15		0	0	96	
Cabernet sauvignon	80.311	19.614	16.298	-16,9	286.413	69.154	57.340	-17,1
Carmenere	21.435	5.034	4.292	-14,7	82.681	19.232	16.654	-13,4
Cot (malbec)	0	0	349		0	0	1.637	
Merlot	39.131	9.116	8.275	-9,2	116.244	27.382	24.763	-9,6
Pinot Noir	5.684	1.450	1.175	-19,0	28.920	7.109	5.737	-19,3
Syrah	7.750	1.602	1.404	-12,4	34.849	7.262	6.560	-9,7
Los demás vinos tintos	5.738	1.341	1.933	44,1	24.282	4.938	6.912	40,0
Mezclas de vino tinto	102.414	21.696	21.180	-2,4	350.680	71.070	72.779	2,4
Los demás vinos	10.674	2.350	1.705	-27,4	28.049	6.162	4.712	-23,5
<b>Otros vinos y alcoholes</b>	<b>275.834</b>	<b>62.998</b>	<b>85.797</b>	<b>36,2</b>	<b>399.601</b>	<b>81.398</b>	<b>116.978</b>	<b>43,7</b>
Los demás vinos	210.155	48.394	73.522	51,9	245.242	49.403	87.765	77,6
Los demás vinos capacidad inferior c	49.518	11.747	8.117	-30,9	98.660	22.564	16.898	-25,1
Vino espumoso	3.797	734	582	-20,6	14.653	2.716	2.474	-8,9
Pisco	328	70	175	149,5	1.715	349	909	160,5
Otros	12.036	2.053	3.401	65,7	39.330	6.365	8.932	40,3

Fuente: elaborado por Odepa con información del Servicio Nacional de Aduanas. \* Cifras sujetas a revisión por informes de variación de valor (IVV).

Cuadro N° 16								
Exportaciones pecuarias *								
Productos	Volumen (toneladas)				Valor (miles de US\$ FOB)			
	2011	enero - marzo			2011	enero - marzo		
		2011	2012	Var % 12/11	2011	2012	Var % 12/11	
<b>Total pecuario</b>					<b>1.240.819</b>	<b>287.527</b>	<b>307.396</b>	<b>6,9</b>
<b>Primario</b>					<b>94.459</b>	<b>25.021</b>	<b>19.725</b>	<b>-21,2</b>
Aves vivas **	203.620	96.240	1	-100,0	347	164	0	-100,0
Equinos vivos **	242	45	139	208,9	3.345	1.185	1.698	43,3
Porcinos vivos **	1.157	123	211		1.858	81	277	
Lana sucia y lavada	4.012	1.348	1.072	-20,4	15.155	5.017	4.762	-5,1
Miel natural	7.428	2.482	1.163	-53,2	27.640	8.937	3.310	-63,0
Otros pecuarios					46.114	9.636	9.678	0,4
<b>Industrial</b>					<b>1.146.360</b>	<b>262.506</b>	<b>287.671</b>	<b>9,6</b>
<b>Lácteos</b>	<b>72.949</b>	<b>20.346</b>	<b>23.508</b>	<b>15,5</b>	<b>199.560</b>	<b>56.003</b>	<b>66.461</b>	<b>18,7</b>
Leche líquida	1.455	38	333	766,9	1.415	41	339	730,5
Leche en polvo descremada	1.864	217	1.864	759,5	6.528	674	6.694	892,9
Leche en polvo entera	13.974	6.011	5.359	-10,8	53.604	21.183	20.981	-1,0
Yogur	50	7	6	-2,6	25	3	5	70,8
Quesos	10.361	3.218	2.872	-10,8	46.799	14.094	13.175	-6,5
Leche condensada	27.650	7.463	8.525	14,2	55.768	13.928	16.293	17,0
Dulce de leche (manjar)	3.582	852	901	5,8	6.577	1.539	1.663	8,1
Otros	14.013	2.540	3.647	43,6	28.843	4.541	7.311	61,0
<b>Carnes y subproductos</b>	<b>234.096</b>	<b>54.695</b>	<b>59.327</b>	<b>8,5</b>	<b>759.165</b>	<b>165.184</b>	<b>169.727</b>	<b>2,8</b>
Carne bovina	4.047	542	508	-6,4	30.289	3.515	4.162	18,4
Carne de ave	97.252	23.173	23.078	-0,4	246.609	59.235	48.846	-17,5
Carne ovina	6.440	1.304	1.524	16,9	44.641	8.670	9.955	14,8
Carne porcina	100.888	23.341	26.101	11,8	403.332	86.568	95.622	10,5
Otras carnes y subproductos	25.470	6.334	8.117	28,1	34.295	7.195	11.141	54,8
<b>Otros productos pecuarios</b>					<b>187.635</b>	<b>41.320</b>	<b>51.483</b>	<b>24,6</b>
Embutidos y productos similares	3.893	1.108	761	-31,4	9.158	2.570	2.234	-13,1
Otros					178.477	38.750	49.249	27,1

Fuente: elaborado por Odepa con información del Servicio Nacional de Aduanas. \* Cifras sujetas a revisión por informes de variación de valor (IVV).

Cuadro N° 17								
Exportaciones forestales *								
Productos	Volumen (toneladas)				Valor (miles de US\$ FOB)			
	2011	enero - marzo			2011	enero - marzo		
		2011	2012	Var % 12/11	2011	2012	Var % 12/11	
<b>Total forestal</b>					<b>5.145.034</b>	<b>1.262.652</b>	<b>1.180.041</b>	<b>-6,5</b>
<b>Primario</b>					<b>418.973</b>	<b>112.604</b>	<b>101.367</b>	<b>-10,0</b>
<b>Maderas en plaquitas</b>	<b>5.121.905</b>	<b>1.383.764</b>	<b>1.176.035</b>	<b>-15,0</b>	<b>407.953</b>	<b>110.717</b>	<b>99.122</b>	<b>-10,5</b>
Coníferas	0	0	6.736		0	0	499	
No coníferas	5.121.905	1.383.764	1.169.299	-15,5	407.953	110.717	98.624	-10,9
<b>Maderas en bruto (metros cúbicos)</b>	<b>1.043.290</b>	<b>3.617</b>	<b>704.439</b>	<b>19.375,8</b>	<b>7.039</b>	<b>873</b>	<b>999</b>	<b>14,4</b>
Coníferas	1.040.891	2.902	685.763	23.530,7	6.247	575	756	31,5
No coníferas	2.399	715	18.676	2.512,0	792	298	243	-18,5
<b>Otros forestales</b>					<b>3.980</b>	<b>1.015</b>	<b>1.246</b>	<b>22,8</b>
<b>Industrial</b>					<b>4.726.061</b>	<b>1.150.048</b>	<b>1.078.674</b>	<b>-6,2</b>
<b>Celulosa</b>	<b>4.024.910</b>	<b>949.205</b>	<b>1.118.856</b>	<b>17,9</b>	<b>2.827.444</b>	<b>688.830</b>	<b>649.416</b>	<b>-5,7</b>
Celulosa cruda coníferas	361.281	103.533	104.684	1,1	253.986	73.512	61.157	-16,8
Celulosa cruda no coníferas	0	0	0		0	0	0	
Celulosa Blanqueada semiblanqueac	1.799.256	384.799	502.546	30,6	1.375.515	299.128	315.049	5,3
Celulosa Blanqueada semiblanqueac	1.864.374	460.872	511.626	11,0	1.197.939	316.190	273.210	-13,6
Otros	23	0	0		5	0	0	
<b>Maderas Aserradas</b>					<b>678.501</b>	<b>165.394</b>	<b>167.459</b>	<b>1,2</b>
Madera aserrada coníferas	5.178.352	722.125	906.457	25,5	673.626	164.466	166.198	1,1
Madera aserrada no coníferas	173.082	148.969	9.585	-93,6	3.580	800	837	4,7
Madera aserrada otras					1.295	129	424	229,7
<b>Maderas elaboradas</b>					<b>1.078.397</b>	<b>261.326</b>	<b>232.662</b>	<b>-11,0</b>
Maderas elaborada coníferas					622.247	146.259	126.593	-13,4
Maderas elaborada no coníferas					19.870	4.011	5.209	29,9
Maderas elaborada las demás					436.280	111.056	100.860	-9,2
<b>Papel prensa (para periódico)</b>	<b>210.751</b>	<b>51.609</b>	<b>43.148</b>	<b>-16,4</b>	<b>141.171</b>	<b>34.392</b>	<b>29.137</b>	<b>-15,3</b>
<b>Otros forestales</b>					<b>548</b>	<b>106</b>	<b>0</b>	<b>-100,0</b>

Fuente: elaborado por Odepa con información del Servicio Nacional de Aduanas. \* Cifras sujetas a revisión por informes de variación de valor (IVV).

Cuadro N° 18

## Exportaciones de insumos y maquinaria

Productos	Volumen (toneladas)				Valor (miles de US\$ FOB)			
	2011	enero - marzo			2011	enero - marzo		
		2011	2012	Var % 12/11	2011	2012	Var % 12/11	
<b>Insumos</b>					<b>828.068</b>	<b>163.330</b>	<b>197.889</b>	<b>21,2</b>
<b>Fertilizantes</b>	<b>1.529.745</b>	<b>355.683</b>	<b>333.844</b>	<b>-6,1</b>	<b>742.334</b>	<b>147.065</b>	<b>179.208</b>	<b>21,9</b>
Urea	0	0	0		0	0	0	
Superfosfatos	48	48	0	-100,0	53	53	0	-100,0
Nitrato de Amonio	257.155	45.223	69.426	53,5	118.785	19.534	36.057	84,6
Fosfato Diamónico	26	25	0	-100,0	33	32	0	-100,0
Otros fertilizantes	1.272.516	310.386	264.418	-14,8	623.463	127.445	143.151	12,3
<b>Agroquímicos</b>	<b>18.144</b>	<b>3.901</b>	<b>4.798</b>	<b>23,0</b>	<b>79.526</b>	<b>14.847</b>	<b>16.643</b>	<b>12,1</b>
Herbicidas	206	35	60	72,3	2.572	335	801	139,3
Fungicidas	15.515	3.508	3.562	1,6	55.387	11.052	8.437	-23,7
Insecticidas	1.076	173	938	441,9	16.912	2.794	6.775	142,5
Otros agroquímicos	1.347	186	238	27,8	4.654	667	630	-5,5
<b>Medicamentos veterinarios</b>	<b>642</b>	<b>203</b>	<b>361</b>	<b>77,8</b>	<b>4.529</b>	<b>1.096</b>	<b>1.716</b>	<b>56,6</b>
Antibióticos	141	62	93	48,5	1.689	569	910	59,8
Vacunas	4	0	0	-100,0	896	40	0	-100,0
Otros Insumos	497	140	269	91,2	1.944	487	807	65,7
<b>Otros Insumos</b>					<b>1.679</b>	<b>321</b>	<b>322</b>	<b>0,1</b>
Cuchillas y hojas cortantes, para madera y máquinas	12	1	1	-2,3	141	16	13	-14,0
Sacos y talegas	665	161	125	-22,8	1.538	306	308	0,9
<b>Maquinaria 1/</b>					<b>20.737</b>	<b>5.293</b>	<b>5.111</b>	<b>-3,4</b>
Tractores	25	4	3	-25,0	446	76	55	-27,5
Cosechadoras-trilladoras	1	0	1		3	0	5	
Sembradoras, plantadoras y transplantadoras	4	2	0	-100,0	79	27	0	-100,0
Otras maquinarias y herramientas					20.209	5.190	5.051	-2,7

Fuente: elaborado por Odepa con información del Servicio Nacional de Aduanas. \* Cifras sujetas a revisión por informes de variación de valor (IVV).

Cuadro N° 19								
Importaciones de productos silvoagropecuarios								
Productos	Volumen (toneladas)				Valor (miles de US\$ CIF)			
	2011	enero - marzo			2011	enero - marzo		
		2011	2012	Var % 12/11		2011	2012	Var % 12/11
<b>Total Importaciones</b>					<b>5.001.369</b>	<b>1.183.675</b>	<b>1.227.454</b>	<b>3,7</b>
<b>Primario</b>					<b>1.089.431</b>	<b>248.882</b>	<b>259.125</b>	<b>4,1</b>
Maíz consumo	666.016	179.613	222.948	24,1	212.640	55.139	62.253	12,9
Trigo Blando	625.441	73.219	280.204	282,7	214.829	24.824	78.784	217,4
Trigo Duro	30.086	29.234	804	-97,3	11.167	10.842	304	-97,2
Cebada	24.313	7.605	19.911	161,8	8.512	2.464	7.134	189,5
Habas de soja, incluso quebrantadas	138.484	51.922	2.370	-95,4	75.504	27.565	1.281	-95,4
Otros productos silvoagropecuarios					566.779	128.048	109.368	-14,6
<b>Industrial</b>					<b>3.911.938</b>	<b>934.793</b>	<b>968.329</b>	<b>3,6</b>
Arroz descascarillado	3	0	3		12	0	7	
Arroz blanqueado	83.594	21.423	18.544	-13,4	46.612	11.913	10.626	-10,8
Arroz partido	23.677	5.467	8.058	47,4	10.448	2.243	3.591	60,1
Harina de trigo	182	129	101		138	61	50	
Aceite de Maravilla en bruto	3.905	1.441	4.294	198,1	6.010	2.277	5.546	143,6
Aceite de Maravilla refinado	13.218	2.869	3.357	17,0	23.260	5.390	5.425	0,6
Aceite de soja en bruto	0	0	0		2	0	0	
Aceite de soja refinado	2.728	27	112		4.128	45	158	
Mezclas de aceites	249.877	68.351	65.010	-4,9	362.075	100.705	86.775	-13,8
Azúcar refinada	463.655	149.331	107.504	-28,0	364.465	116.288	76.204	-34,5
Leche en polvo descremada	6.784	1.630	1.887	15,8	23.699	4.873	6.325	29,8
Leche en polvo entera	3.106	660	957		12.396	2.567	3.728	
Quesos	10.929	3.140	4.136	31,7	52.231	14.192	18.527	30,5
Carne Bovina Refrigerada	119.640	23.821	24.646	3,5	753.560	145.624	157.641	8,3
Carne Bovina Congelada	5.881	928	1.037	11,8	25.597	4.165	5.036	20,9
Carne Porcina	14.179	4.839	4.840	0,0	44.109	14.834	15.148	2,1
Carne Ave	72.715	20.119	16.921	-15,9	131.266	32.983	32.400	-1,8
Otros productos silvoagropecuarios					2.051.929	476.635	541.142	13,5

Fuente: elaborado por Odepa con información del Servicio Nacional de Aduanas.

Cuadro N° 20

## Importaciones de insumos y maquinaria

Productos	Volumen (toneladas)				Valor (miles de US\$ CIF)			
	2011	enero - marzo			2011	enero - marzo		
		2011	2012	Var % 12/11		2011	2012	Var % 12/11
<b>Insumos</b>					<b>963.339</b>	<b>177.336</b>	<b>184.260</b>	<b>3,9</b>
<b>Fertilizantes</b>	<b>1.061.870</b>	<b>198.085</b>	<b>193.718</b>	<b>-2,2</b>	<b>575.682</b>	<b>98.929</b>	<b>99.179</b>	<b>0,3</b>
Urea	510.114	89.472	75.775	-15,3	254.332	40.051	34.813	-13,1
Superfosfatos	109.790	26.355	29.837	13,2	60.564	13.729	15.417	12,3
Nitrato de Amonio	18.302	5.516	31.797	476,5	8.430	2.234	15.147	577,9
Fosfato Diamónico	65.048	9.098	11.705	28,7	43.108	6.146	7.461	21,4
Fosfato Monoamónico	75.691	10.371	10.795	4,1	51.574	6.667	6.898	3,5
Otros fertilizantes	282.925	57.273	33.809	-41,0	157.675	30.101	19.443	-35,4
<b>Agroquímicos</b>	<b>34.766</b>	<b>8.435</b>	<b>9.456</b>	<b>12,1</b>	<b>249.950</b>	<b>49.036</b>	<b>55.618</b>	<b>13,4</b>
Herbicidas	8.395	2.507	2.399	-4,3	60.589	11.962	12.116	1,3
Fungicidas	5.005	856	780	-8,8	65.044	9.574	8.177	-14,6
Insecticidas	6.752	1.739	2.181	25,4	58.977	10.379	16.868	62,5
Otros agroquímicos	14.614	3.333	4.096	22,9	65.339	17.121	18.456	7,8
<b>Medicamentos veterinarios</b>	<b>2.846</b>	<b>602</b>	<b>606</b>	<b>0,6</b>	<b>95.140</b>	<b>19.150</b>	<b>19.648</b>	<b>2,6</b>
Antibióticos	1.932	377	281	-25,4	18.653	4.596	3.955	-13,9
Vacunas	194	44	43	-4,2	57.950	11.496	11.249	-2,1
Otros Insumos	721	181	282	56,1	18.536	3.058	4.444	45,3
<b>Otros Insumos</b>					<b>42.567</b>	<b>10.221</b>	<b>9.814</b>	<b>-4,0</b>
Cuchillas y hojas cortantes, para madera y máquinas	851	280	154	-45,1	17.629	4.202	4.261	1,4
Sacos y talegas	8.172	1.972	1.779	-9,8	24.938	6.019	5.553	-7,7
<b>Maquinaria 1/</b>					<b>754.019</b>	<b>156.876</b>	<b>154.360</b>	<b>-1,6</b>
Tractores	4.618	970	1.040	7,2	123.138	23.859	28.917	21,2
Cosechadoras-trilladoras	138	42	56	33,3	13.918	4.323	6.709	55,2
Sembradoras, plantadoras y transplantadoras	676	106	171	61,3	6.369	1.336	1.050	-21,4
Otras maquinarias y herramientas					610.594	127.357	117.684	-7,6

Fuente: elaborado por Odepa con información del Servicio Nacional de Aduanas.