



Balanza comercial de productos silvoagropecuarios

Avance mensual enero - marzo 2013

**Balanza comercial de productos silvoagropecuarios
Avance mensual enero - marzo 2013**

**Liliana Yáñez Barrios
David Cohen Pacini**

Publicación de la Oficina de Estudios y Políticas Agrarias (Odepa)
del Ministerio de Agricultura, Gobierno de Chile

Director y Representante Legal
Gustavo Rojas Le-Bert

Se puede reproducir total o parcialmente citando la fuente

TABLA DE CONTENIDO

Cuadro	Descripción	Página
Nº 1	Balanza de productos silvoagropecuarios	4
Nº 2	Evolución de las exportaciones silvoagropecuarias por sector	5
Nº 3	Evolución de las importaciones silvoagropecuarias por sector	6
Nº 4	Balanza de productos silvoagropecuarios por clase y subsector	7
Nº 5	Balanza de productos silvoagropecuarios por zona económica	9
Nº 6	Exportación de productos silvoagropecuarios por país de destino	11
Nº 7	Importación de productos silvoagropecuarios por país de origen	12
Nº 8	Principales productos silvoagropecuarios exportados	13
Nº 9	Principales productos silvoagropecuarios importados	14
Nº 10	Principales rubros exportados	15
Nº 11	Exportaciones de frutas	16
Nº 12	Exportaciones de semillas para siembra	18
Nº 13	Exportaciones de bulbos, flores y musgos	19
Nº 14	Exportaciones de hortalizas y tubérculos	20
Nº 15	Exportaciones de vinos y alcoholes	21
Nº 16	Exportaciones pecuarias	22
Nº 17	Exportaciones forestales	23
Nº 18	Exportaciones de insumos y maquinaria	24
Nº 19	Importaciones de productos silvoagropecuarios	25
Nº 20	Importaciones de insumos y maquinaria	26

Gráfico	Descripción	Página
Nº 1	Balanza de productos silvoagropecuarios	4
Nº 2	Evolución de las exportaciones silvoagropecuarias	5
Nº 3	Evolución de las importaciones silvoagropecuarias	6
Nº 4	Exportaciones silvoagropecuarios por clase	8
Nº 5	Exportaciones silvoagropecuarios por subsector	8
Nº 6	Exportaciones de productos silvoagropecuarios por zona económica	10
Nº 7	Importaciones de productos silvoagropecuarios por zona económica	10
Nº 8	Exportación de productos silvoagropecuarios por país de destino	11
Nº 9	Importación de productos silvoagropecuarios por país de origen	12
Nº 10	Principales productos silvoagropecuarios exportados	13
Nº 11	Principales productos silvoagropecuarios importados	14
Nº 12	Principales rubros exportados	15

Las exportaciones que no son realizadas en la modalidad "a firme" pueden ser ajustadas de acuerdo al Informe de Variación de Valor (IVV), el cual afecta directamente a cada declaración de exportación en el mes en que fueron efectuadas. Por esta razón, las cifras de exportaciones pueden experimentar modificaciones cada vez que se aplican los IVV, ocasionando, eventualmente, el ajuste de los valores de exportación.

Teatinos 40, piso 7. Santiago, Chile

Teléfono :(56- 2) 3973000

Fax :(56- 2) 3973111

www.odepa.gob.cl

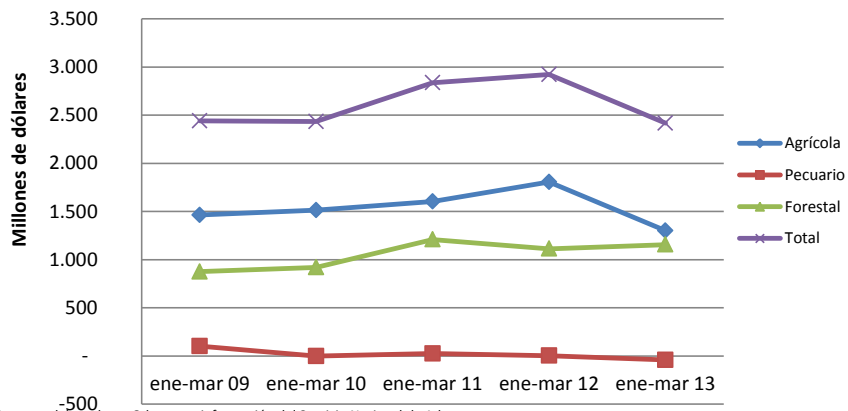


Cuadro N° 1
Balanza comercial de productos silvoagropecuarios por sector *
Chile - Mundo
Miles de dólares

Sector	2012	enero - marzo		Variación 2013-2012	Participación 2013
	ene - dic	2012	2013		
Exportaciones por sector					
Total	14.307.053	4.154.135	3.850.321	-7,3%	
Agrícola	8.282.165	2.660.978	2.301.602	-13,5%	59,8%
Pecuario	1.300.539	307.658	318.808	3,6%	8,3%
Forestal	4.724.349	1.185.499	1.229.911	3,7%	31,9%
Importaciones por sector					
Total	5.461.367	1.233.679	1.434.696	16,3%	
Agrícola	3.761.250	855.275	1.000.845	17,0%	69,8%
Pecuario	1.395.812	305.742	360.217	17,8%	25,1%
Forestal	304.305	72.662	73.634	1,3%	5,1%
Balanza comercial de productos					
Total	8.845.686	2.920.456	2.415.625	-17,3%	
Agrícola	4.520.915	1.805.703	1.300.757	-28,0%	53,8%
Pecuario	-95.273	1.916	-41.409	-2261,2%	-1,7%
Forestal	4.420.044	1.112.837	1.156.277	3,9%	47,9%

Fuente: elaborado por ODEPA con información del Servicio Nacional de Aduanas;
 * Cifras sujetas a revisión por informes de variación de valor (IVV).

Gráfico N° 1
Evolución balanza de productos silvoagropecuarios



Fuente: elaborado po Odepa con información del Servicio Nacional de Aduanas

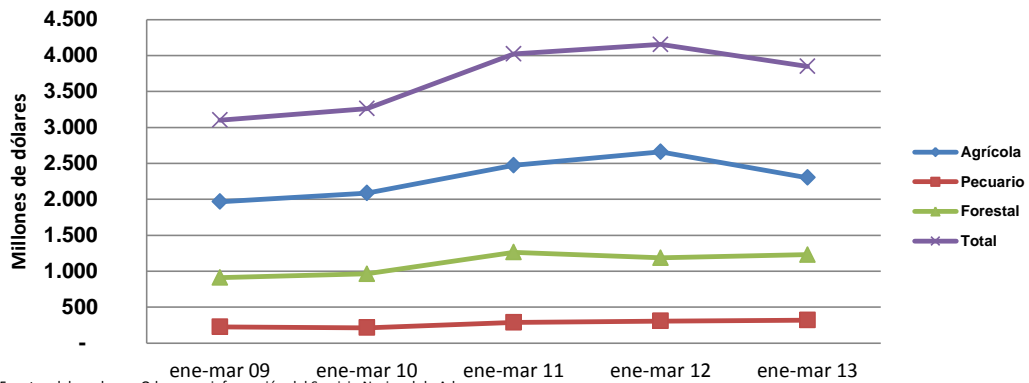
Cuadro N° 2
Evolución de las exportaciones silvoagropecuarias por sector*
Chile - Mundo
Miles de dólares

Sector	enero - marzo				
	2009	2010	2011	2012	2013
Agrícola	1.967.810	2.084.909	2.473.384	2.660.978	2.301.602
Pecuario	224.563	213.409	287.674	307.658	318.808
Forestal	910.577	962.319	1.263.257	1.185.499	1.229.911
Total	3.102.950	3.260.637	4.024.315	4.154.135	3.850.321

Fuente: elaborado por Odepa con información del Servicio Nacional de Aduanas

* Cifras sujetas a revisión por informes de variación de valor (IVV).

Gráfico N° 2
Evolución de las exportaciones silvoagropecuarias



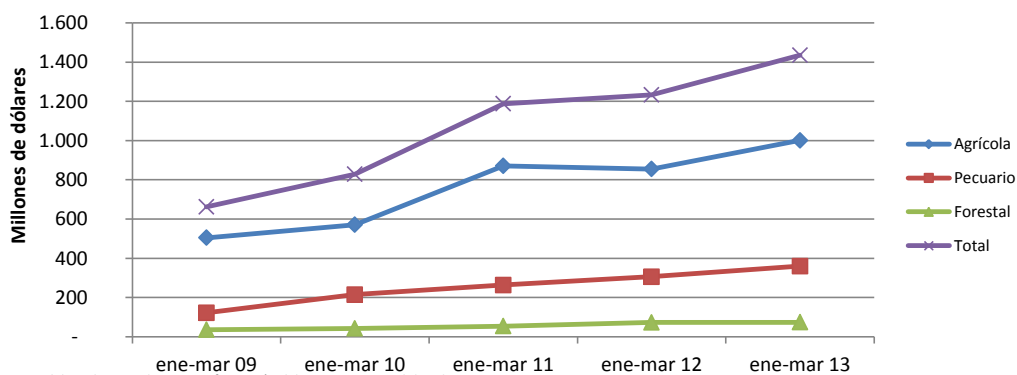
Fuente: elaborado por Odepa con información del Servicio Nacional de Aduanas

Cuadro N° 3
Evolución de las importaciones silvoagropecuarias por sector
Chile - Mundo
Miles de dólares

Sector	enero - marzo				
	2009	2010	2011	2012	2013
Agrícola	504.488	571.088	870.919	855.275	1.000.845
Pecuario	122.084	214.537	263.176	305.742	360.217
Forestal	35.996	42.539	53.862	72.662	73.634
Total	662.568	828.164	1.187.957	1.233.679	1.434.696

Fuente: elaborado por Odepa con información del Servicio Nacional de Aduanas

Gráfico N° 3
Evolución de las importaciones silvoagropecuarias



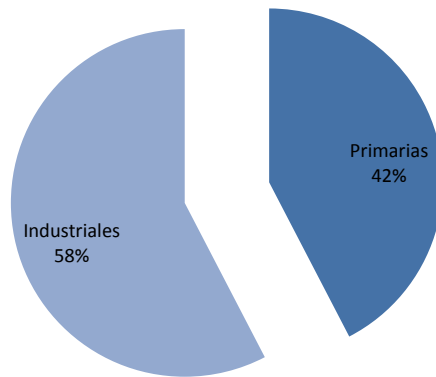
Fuente: elaborado por Odepa con información del Servicio Nacional de Aduanas

Cuadro N° 4
Balanza comercial de productos silvoagropecuarios por clase y sector*
Chile - Mundo
Miles de dólares

Clase y sector	2012	enero - marzo		Variación	Participación
		2012	2013	2013-2012	2013
Exportaciones por clase y sector					
Total silvoagropecuario	14.307.053	4.154.135	3.850.321	-7,3%	
Productos primarios	5.112.619	2.028.187	1.631.567	-19,6%	42,4%
Agrícola	4.649.817	1.907.316	1.495.480	-21,6%	91,7%
Pecuario	84.333	19.725	19.558	-0,8%	1,2%
Forestal	378.469	101.146	116.529	15,2%	7,1%
Productos industriales	9.194.435	2.125.948	2.218.754	4,4%	57,6%
Agrícola	3.632.348	753.662	806.122	7,0%	36,3%
Pecuario	1.216.207	287.933	299.249	3,9%	13,5%
Forestal	4.345.880	1.084.353	1.113.383	2,7%	50,2%
Importaciones por clase y sector					
Total silvoagropecuario	5.461.367	1.233.679	1.434.696	16,3%	
Productos primarios	1.186.674	259.908	313.750	20,7%	21,9%
Agrícola	1.137.401	248.177	300.726	21,2%	95,8%
Pecuario	29.241	6.928	8.456	22,1%	2,7%
Forestal	20.032	4.803	4.568	-4,9%	1,5%
Productos industriales	4.274.693	973.771	1.120.946	15,1%	78,1%
Agrícola	2.623.849	607.098	700.118	15,3%	62,5%
Pecuario	1.366.572	298.814	351.761	17,7%	31,4%
Forestal	284.272	67.859	69.067	1,8%	6,2%
Balanza comercial de productos					
Total silvoagropecuario	8.845.686	2.920.456	2.415.625	-17,3%	
Primario	3.925.945	1.768.279	1.317.817	-25,5%	54,6%
Agrícola	3.512.416	1.659.139	1.194.754	-28,0%	90,7%
Pecuario	55.092	12.797	11.102	-13,2%	0,8%
Forestal	358.437	96.343	111.961	16,2%	8,5%
Industrial	4.919.742	1.152.177	1.097.808	-4,7%	45,4%
Agrícola	1.008.499	146.564	106.004	-27,7%	9,7%
Pecuario	-150.365	-10.881	-52.512	382,6%	-4,8%
Forestal	4.061.608	1.016.494	1.044.316	2,7%	95,1%

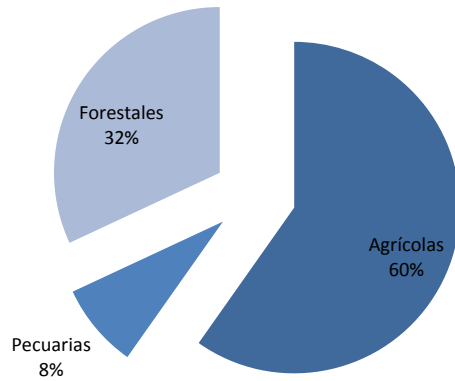
Fuente: elaborado por Odepa con información del Servicio Nacional de Aduanas
* Cifras sujetas a revisión por informes de variación de valor (IVV).

Gráfico N° 4
Exportaciones silvoagropecuarias por clase
Participación enero - marzo 2013



Fuente: elaborado por Odepa con información del Servicio Nacional de Aduanas

Gráfico N° 5
Exportaciones silvoagropecuarias por sector
Participación enero - marzo 2013



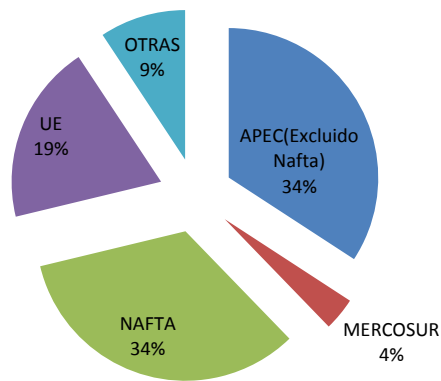
Fuente: elaborado por Odepa con información del Servicio Nacional de Aduanas

Cuadro N° 5				
Balanza de productos silvoagropecuarios por zona económica *				
Miles de dólares				
Zona económica		Exportaciones	Importaciones	Saldo
APEC (Excluido NAFTA)				
	2012	4.821.624	369.359	4.452.266
	ene-mar 2012	1.367.367	71.696	1.295.671
	ene-mar 2013	1.316.267	83.757	1.232.510
	Var. (%) 2013/2012	-3,7	16,8	-4,9
UE (27)				
	2012	3.075.840	472.392	2.603.447
	ene-mar 2012	783.364	116.257	667.108
	ene-mar 2013	749.159	136.423	612.736
	Var. (%) 2013/2012	-4,4	17,3	-8,2
MERCOSUR				
	2012	658.967	3.086.059	-2.427.092
	ene-mar 2012	146.007	702.544	-556.537
	ene-mar 2013	137.518	715.089	-577.571
	Var. (%) 2013/2012	-5,8	1,8	3,8
NAFTA				
	2012	3.954.124	890.218	3.063.906
	ene-mar 2012	1.454.979	192.035	1.262.944
	ene-mar 2013	1.289.091	321.802	967.288
	Var. (%) 2013/2012	-11,4	67,6	-23,4
Otras				
	2012	1.796.498	643.339	1.153.159
	ene-mar 2012	402.418	151.148	251.270
	ene-mar 2013	358.287	177.625	180.661
	Var. (%) 2013/2012	-11,0	17,5	-28,1
Balanza comercial de productos				
	2012	14.307.053	5.461.367	8.845.686
	ene-mar 2012	4.154.135	1.233.679	2.920.456
	ene-mar 2013	3.850.321	1.434.696	2.415.625
	Var. (%) 2013/2012	-7,3	16,3	-17,3

Fuente: elaborado por Odepa con información del Servicio Nacional de Aduanas.

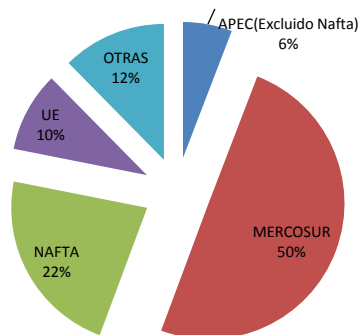
* Cifras sujetas a revisión por informes de variación de valor (IVV).

Gráfico Nº 6
Exportación de productos silvoagropecuarios por zona económica
Participación enero - marzo 2013



Fuente: elaborado por Odepa con información del Servicio Nacional de Aduanas

Gráfico Nº 7
Importación de productos silvoagropecuarios por zona económica
Participación enero - marzo 2013



Fuente: elaborado por Odepa con información del Servicio Nacional de Aduanas

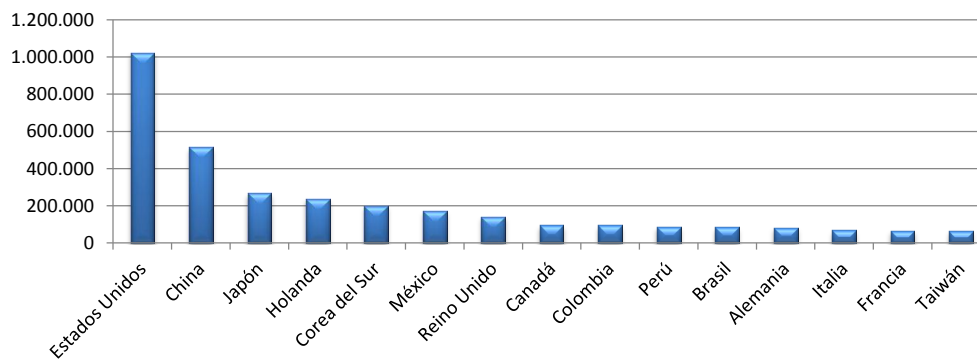
Cuadro N°6
Exportación de productos silvoagropecuarios por país de destino*
Miles de dólares FOB

País	2012	enero - marzo		Variación	Participación
		2012	2013	2013-2012	2013
Estados Unidos	2.972.454	1.183.155	1.022.810	-13,6%	26,6%
China	1.629.591	511.362	514.497	0,6%	13,4%
Japón	1.050.273	246.467	267.464	8,5%	6,9%
Holanda	865.745	261.905	236.093	-9,9%	6,1%
Corea del Sur	648.095	207.843	200.032	-3,8%	5,2%
México	649.308	176.530	171.907	-2,6%	4,5%
Reino Unido	570.325	162.764	142.575	-12,4%	3,7%
Canadá	332.362	95.295	94.373	-1,0%	2,5%
Colombia	423.254	93.312	93.847	0,6%	2,4%
Perú	377.082	79.899	87.609	9,6%	2,3%
Brasil	416.565	92.172	85.223	-7,5%	2,2%
Alemania	349.512	82.523	81.114	-1,7%	2,1%
Italia	412.692	83.342	67.583	-18,9%	1,8%
Francia	248.779	62.994	65.135	3,4%	1,7%
Taiwán	259.899	64.093	63.815	-0,4%	1,7%
Otros países	3.101.118	750.481	656.243	-12,6%	17,0%
TOTAL	14.307.053	4.154.135	3.850.321	-7,3%	100,0%

Fuente: elaborado por Odepa con información del Servicio Nacional de Aduanas.

* Cifras sujetas a revisión por informes de variación de valor (IVV).

Gráfico N° 8
Exportación de productos silvoagropecuarios por país de destino
Miles de dólares enero - marzo 2013



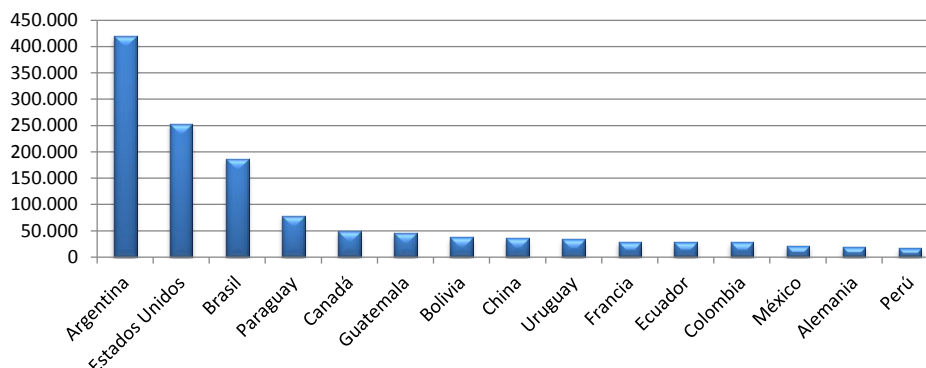
Fuente: elaborado por Odepa con información del Servicio Nacional de Aduanas

Cuadro N° 7
Importación de productos silvoagropecuarios por país de origen *
Miles de dólares CIF

País	2012	enero - marzo		Variación	Participación
	ene-dic	2012	2013	2013-2012	2013
Argentina	2.050.435	479.540	418.977	-12,6%	29,2%
Estados Unidos	666.088	150.165	252.162	67,9%	17,6%
Brasil	687.808	151.787	185.763	22,4%	12,9%
Paraguay	193.463	45.913	77.098	67,9%	5,4%
Canadá	143.264	21.073	48.340	129,4%	3,4%
Guatemala	72.898	21.022	45.727	117,5%	3,2%
Bolivia	139.928	26.264	37.164	41,5%	2,6%
China	125.403	24.292	35.253	45,1%	2,5%
Uruguay	154.353	25.304	33.251	31,4%	2,3%
Francia	77.991	21.385	28.043	31,1%	2,0%
Ecuador	116.309	25.306	27.741	9,6%	1,9%
Colombia	158.398	37.993	27.587	-27,4%	1,9%
México	80.866	20.797	21.300	2,4%	1,5%
Alemania	75.181	22.353	19.404	-13,2%	1,4%
Perú	55.327	12.919	16.129	24,9%	1,1%
Otros países	663.655	147.567	160.756	8,9%	11,2%
TOTAL	5.461.367	1.233.679	1.434.696	16,3%	100,0%

Fuente: elaborado por Odepa con información del Servicio Nacional de Aduanas.

Gráfico N° 9
Importación de productos silvoagropecuarios por país de origen
Miles de dólares enero - marzo 2013



Fuente: elaborado por Odepa con información del Servicio Nacional de Aduanas

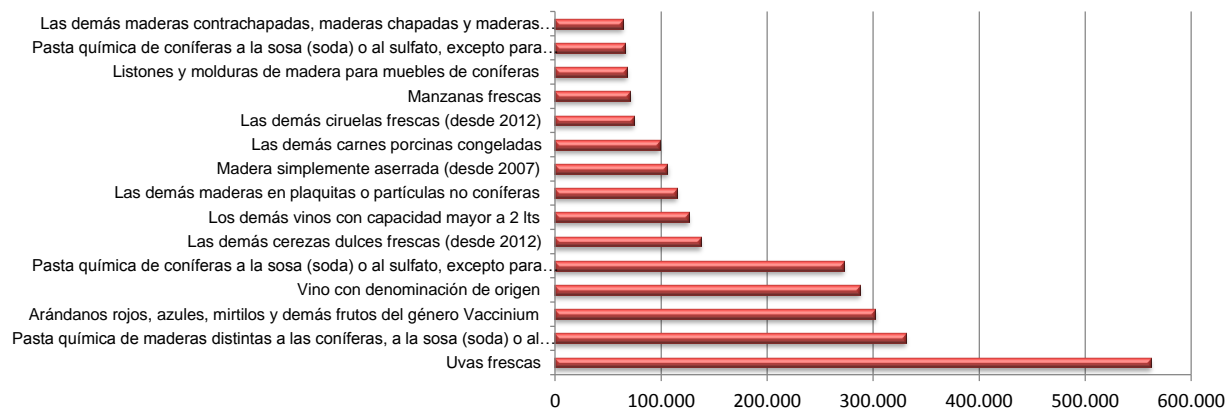
Cuadro N° 8
Principales productos silvoagropecuarios exportados*

Producto	Código SACH	Miles de dólares FOB		Variación 2013-2012	Participación 2013
		2012 ene-dic	enero - marzo 2013		
Uvas frescas	8061000	1.379.595	561.649	-28,5%	14,6%
Pasta química de maderas distintas a las coníferas, a la sosa (soda) o al su	47032900	1.162.030	330.726	17,7%	8,6%
Arándanos rojos, azules, mirtilos y demás frutos del género Vaccinium	8104000	363.540	301.768	14,4%	7,8%
Vino con denominación de origen	22042110	1.337.467	287.378	3,9%	7,5%
Pasta química de coníferas a la sosa (soda) o al sulfato, excepto para disol	47032100	1.137.306	272.016	-12,4%	7,1%
Las demás cerezas dulces frescas (desde 2012)	8092919	312.221	137.193	-35,2%	3,6%
Los demás vinos con capacidad mayor a 2 lts	22042990	330.012	125.805	43,2%	3,3%
Las demás maderas en plaquitas o partículas no coníferas	44012200	369.556	114.540	16,4%	3,0%
Madera simplemente aserrada (desde 2007)	44071012	476.397	105.645	-5,9%	2,7%
Las demás carnes porcinas congeladas	2032900	413.753	98.840	21,3%	2,6%
Las demás ciruelas frescas (desde 2012)	8094019	139.884	74.181	-18,5%	1,9%
Manzanas frescas	8081000	709.745	70.834	-19,0%	1,8%
Listones y molduras de madera para muebles de coníferas	44091020	224.243	67.594	26,9%	1,8%
Pasta química de coníferas a la sosa (soda) o al sulfato, excepto para disol	47031100	228.045	66.202	8,9%	1,7%
Las demás maderas contrachapadas, maderas chapadas y maderas estrat	44123910	281.117	63.830	-7,8%	1,7%
Los demás productos		5.442.142	1.172.119	-8,7%	30,4%
TOTAL		14.307.053	3.850.321	-7,3%	100,0%

Fuente: elaborado por Odepa con información del Servicio Nacional de Aduanas.

* Cifras sujetas a revisión por informes de variación de valor (IVV).

Gráfico N° 10
Principales productos silvoagropecuarios exportados
Miles de dólares enero - marzo 2013



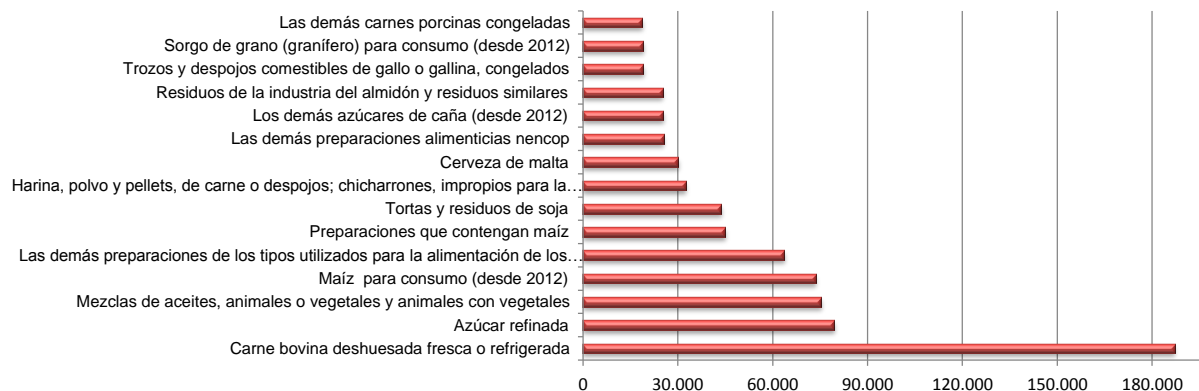
Fuente: elaborado por Odepa con información del Servicio Nacional de Aduanas

Cuadro N° 9
Principales productos silvoagropecuarios importados

Producto	Código SACH	Miles de dólares CIF			Variación 2013-2012	Participación 2013
		2012 ene-dic	2012 enero - marzo	2013		
Carne bovina deshuesada fresca o refrigerada	2013000	764.795	153.416	187.128	22,0%	13,0%
Azúcar refinada	17019900	276.710	76.204	79.436	4,2%	5,5%
Mezclas de aceites, animales o vegetales y animales con vegetales	15179000	334.650	86.589	75.293	-13,0%	5,2%
Maíz para consumo (desde 2012)	10059020	253.117	58.227	73.546	26,3%	5,1%
Las demás preparaciones de los tipos utilizados para la alimentación de los	23099090	337.626	81.936	63.574	-22,4%	4,4%
Preparaciones que contengan maíz	23099060	9.562	0	44.913		3,1%
Tortas y residuos de soja	23040000	286.160	47.039	43.709	-7,1%	3,0%
Harina, polvo y pellets, de carne o despojos; chicharrones, impropios para l	23011000	73.491	22.393	32.453	44,9%	2,3%
Cerveza de malta	22030000	95.092	21.915	30.061	37,2%	2,1%
Las demás preparaciones alimenticias nencop	21069090	100.711	24.010	25.489	6,2%	1,8%
Los demás azúcares de caña (desde 2012)	17011400	45.863	7.998	25.349	216,9%	1,8%
Residuos de la industria del almidón y residuos similares	23031000	71.318	17.101	25.219	47,5%	1,8%
Trozos y despojos comestibles de gallo o gallina, congelados	2071400	84.825	20.480	19.083	-6,8%	1,3%
Sorgo de grano (granífero) para consumo (desde 2012)	10079010	132.240	8.016	19.040	137,5%	1,3%
Las demás carnes porcinas congeladas	2032900	50.221	14.104	18.606	31,9%	1,3%
Los demás productos		2.544.985	594.251	671.798	13,0%	46,8%
TOTAL		5.461.367	1.233.679	1.434.696	16,3%	100,0%

Fuente: elaborado por Odepa con información del Servicio Nacional de Aduanas.

Gráfico N° 11
Principales productos silvoagropecuarios importados
Miles de dólares enero - marzo 2013



Fuente: elaborado por Odepa con información del Servicio Nacional de Aduanas

Cuadro N° 10

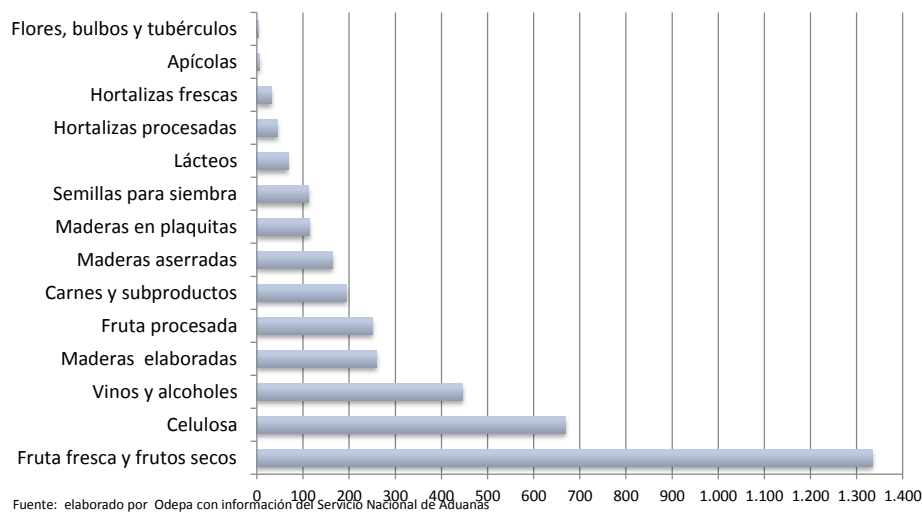
Principales rubros exportados

Rubro	Volumen (toneladas/miles de litros ¹)				Valor (miles de US\$ FOB)*				
	2012	enero - marzo			2012	enero - marzo			Partc. 2013
		2012	2013	Var % 13/12		2012	2013	Var % 13/12	
Exportaciones totales					14.307.053	4.154.135	3.850.321	-7,3%	
Fruta fresca y frutos secos	2.567.571	919.045	785.283	-14,6%	3.996.130	1.693.919	1.333.787	-21,3%	34,6%
Celulosa	4.324.065	1.119.362	1.134.300	1,3%	2.527.383	652.242	668.944	2,6%	17,4%
Vinos y alcoholes	758.632	169.128	229.497	35,7%	1.827.301	393.592	444.846	13,0%	11,6%
Maderas elaboradas	-	-	-	-	1.006.509	235.516	260.255	10,5%	6,8%
Fruta procesada	642.508	119.742	113.265	-5,4%	1.302.774	245.752	250.944	2,1%	6,5%
Carnes y subproductos	271.546	59.327	65.301	10,1%	818.985	169.716	194.070	14,3%	5,0%
Maderas aserradas	-	-	-	-	703.370	167.457	163.768	-2,2%	4,3%
Maderas en plaquitas	4.402.575	1.176.035	1.343.661	14,3%	370.053	98.901	114.540	15,8%	3,0%
Semillas para siembra	107.472	40.211	24.302	-39,6%	499.845	161.044	112.326	-30,3%	2,9%
Lácteos	79.865	23.573	22.748	-3,5%	212.167	66.734	67.486	1,1%	1,8%
Hortalizas procesadas	132.961	26.537	27.512	3,7%	188.693	39.368	43.510	10,5%	1,1%
Hortalizas frescas	52.720	25.397	19.548	-23,0%	52.121	27.396	30.528	11,4%	0,8%
Apícolas	8.295	1.163	1.878	61,5%	25.128	3.310	5.776	74,5%	0,2%
Flores, bulbos y tubérculos	106.582	9.024	7.518	-16,7%	36.969	2.708	3.480	28,5%	0,1%

Fuente: elaborado por Odepa con información del Servicio Nacional de Aduanas. * Cifras sujetas a revisión por informes de variación de valor (IVV).

Nota ¹: volumen de vinos y alcoholes en miles de litros.

Gráfico N° 12
Principales rubros exportados
Millones de dólares enero - marzo 2013



Fuente: elaborado por Odepa con información del Servicio Nacional de Aduanas

Cuadro N° 11								
Exportaciones de frutas *								
Productos	Volumen (toneladas)				Valor (miles de US\$ FOB)			
	2012	enero - marzo			2012	enero - marzo		
		2012	2013	Var % 13/12		2012	2013	Var % 13/12
Total frutas	3.210.080	1.038.788	898.549	-13,5	5.298.904	1.939.671	1.584.731	-18,3
Primario	2.567.571	919.045	785.283	-14,6	3.996.130	1.693.919	1.333.787	-21,3
Fruta fresca	2.527.983	916.786	782.875	-14,6	3.720.922	1.678.505	1.314.885	-21,7
Uvas	812.152	475.415	399.346	-16,0	1.379.595	785.038	561.649	-28,5
Manzanas	762.005	105.553	76.054	-27,9	709.745	87.461	70.834	-19,0
Kiwis	218.224	2.755	1.903	-30,9	200.969	3.632	2.682	-26,1
Aguacates (paltas)	91.497	35.500	15.352	-56,8	150.563	58.495	22.932	-60,8
Ciruelas	104.482	71.673	67.063	-6,4	140.247	91.361	74.629	-18,3
Peras	133.977	46.652	44.191	-5,3	137.418	48.147	41.434	-13,9
Arandanos	69.160	51.153	67.074	31,1	363.540	263.690	301.768	14,4
Nectarines	60.429	53.527	51.883	-3,1	81.710	71.447	60.440	-15,4
Melocotones (duraznos)	33.736	28.431	25.823	-9,2	43.052	35.279	28.309	-19,8
Limonas	39.461	38	415	984,0	31.549	34	437	1.181,9
Mandarinas, clementinas, wilking e híbridas	57.169	0	71		69.937	0	73	
Cerezas	63.508	42.811	30.078	-29,7	330.742	226.581	142.647	-37,0
Naranjas	68.876	23	22	-3,9	54.266	20	9	-54,5
Otros	13.308	3.254	3.601	10,6	27.589	7.319	7.042	-3,8
Frutos secos	39.588	2.259	2.408	6,6	275.209	15.414	18.902	22,6
Almendras con cáscara, frescas o secas	285	0	0	-100,0	1.223	0	0	-100,0
Almendras sin cáscara	8.127	984	547	-44,4	52.182	5.646	3.864	-31,6
Avellanas con cáscara, frescas o secas	5.988	709	523	-26,2	21.787	2.955	1.909	-35,4
Avellanas sin cáscara, frescas o secas	107	4	8	87,1	914	35	44	27,0
Castañas, frescas o secas, incluso sin cáscara	866	0	0		1.158	0	0	
Los demás cocos, excepto secos	7	0	0		28	0	0	
Nueces de brasil, sin cáscara	0	0	0		0	0	0	
Nueces de marañón, con cáscara	66	0	0		310	0	0	
Nueces de marañón, sin cáscara	3	0	0		33	0	0	
Nueces de nogal con cáscara	13.120	0	277		56.540	0	1.294	
Nueces de nogal sin cáscara	10.959	563	1.053	87,2	140.735	6.778	11.790	74,0
Pistachos	1	0	0		16	0	0	
Nuez de Macadamia	60	0	0		282	0	0	
Los demás frutos de cáscara, frescos o secos, inc	0	0	0		0	0	0	

Fuente: elaborado por Odepa con información del Servicio Nacional de Aduanas. * Cifras sujetas a revisión por informes de variación de valor (IVV).

Cuadro N° 11 (continuación)

Exportaciones de frutas *

Productos	Volumen (toneladas)				Valor (miles de US\$ FOB)			
	2012	enero - marzo		Var % 13/12	2012	enero - marzo		Var % 13/12
		2012	2013			2012	2013	
Industrial	642.508	119.742	113.265	-5,4	1.302.774	245.752	250.944	2,1
Compotas	183.004	34.750	33.930	-2,4	220.417	38.974	41.294	6,0
Damascos	1.874	589	264	-55,3	2.372	735	339	-53,9
Duraznos	49.020	9.583	9.000	-6,1	63.109	10.893	12.248	12,4
Las demás confituras, jaleas y mermeladas, puré	34.499	6.278	7.050	12,3	38.756	8.807	7.349	-16,6
Otras	97.610	18.299	17.617	-3,7	116.181	18.539	21.359	15,2
Conservas	73.796	15.685	11.318	-27,8	135.564	28.981	23.082	-20,4
Aceitunas	2.390	624	322	-48,5	6.273	1.518	909	-40,1
Cerezas	6.004	1.401	1.145	-18,3	17.574	3.968	3.641	-8,2
Damascos	36	36	56	54,9	58	58	77	32,9
Duraznos	59.058	12.402	8.994	-27,5	86.985	17.793	13.770	-22,6
Las demás frutas preparadas o conservadas	4.769	889	332	-62,6	13.685	3.445	1.593	-53,8
Los demás frutos de cáscara y semillas, incluidas	1.352	251	364	45,3	10.480	2.020	2.821	39,7
Mezclas preparadas o conservadas	0	0	0		0	0	0	
Peras	0	0	0		0	0	0	
Otras conservas	188	82	105	28,4	509	179	270	50,8
Congelados	113.172	40.699	37.414	-8,1	292.696	106.017	105.810	-0,2
Frambuesas	36.485	12.350	10.590	-14,3	84.568	26.935	33.483	24,3
Frutillas	14.834	6.784	4.842	-28,6	31.989	14.064	9.834	-30,1
Moras	16.386	7.793	7.194	-7,7	42.370	20.579	20.047	-2,6
Zarzamoras, mora-frambuesa y grosellas	1.971	808	1.463	81,1	6.280	2.620	4.859	85,4
Las demás	43.496	12.964	13.325	2,8	127.489	41.819	37.586	-10,1
Deshidratados	162.524	18.318	16.257	-11,3	386.924	43.758	42.011	-4,0
Ciruelas secas	76.852	9.589	9.373	-2,3	141.988	18.125	18.767	3,5
Manzanas	5.851	1.033	1.036	0,3	39.242	6.750	7.190	6,5
Mosquetas	5.705	588	665	13,2	24.211	2.594	2.510	-3,2
Pasas	73.568	6.988	5.092	-27,1	176.523	15.504	12.138	-21,7
Otros deshidratados	548	120	90	-25,4	4.960	784	1.406	79,5
Extracción de aceites	10.483	1.433	1.608	12,2	40.541	5.937	8.825	48,6
Aceite de oliva, virgen	10.231	1.378	1.491	8,3	36.186	5.048	7.150	41,6
Aceite de rosa mosqueta y sus fracciones	235	54	105	95,4	4.138	860	1.627	89,2
Aceite de palta	16	2	2	4,1	196	26	28	6,8
Otros	0	0	10	99.900,0	20	2	20	781,2
Jugos	98.198	8.755	12.493	42,7	221.474	21.624	28.656	32,5
Manzanas	57.984	2.482	6.299	153,8	113.553	5.077	11.781	132,0
Uva (Incluido el mosto)	29.927	4.226	4.213	-0,3	75.645	10.393	11.087	6,7
Naranja	32	5	37	641,8	112	13	94	629,3
Otros jugos	10.255	2.042	1.943	-4,9	32.164	6.141	5.694	-7,3
Otras frutas	1.332	102	246	141,5	5.159	461	1.266	174,6

Fuente: elaborado por Odepa con información del Servicio Nacional de Aduanas. * Cifras sujetas a revisión por informes de variación de valor (IVV).

Cuadro N° 12

Exportaciones de semillas para siembra *

Productos	Volumen (toneladas)				Valor (miles de US\$ FOB)			
	2012	enero - marzo			2012	enero - marzo		
		2012	2013	Var % 13/12		2012	2013	Var % 13/12
Total semillas	107.472	40.211	24.302	-39,6	499.845	161.044	112.326	-30,3
Papas	525	0	0		499	0	0	
Arvejas	8	8	1	-90,7	30	30	1	-96,9
Porotos y frejoles	1.183	37	0	-99,6	3.697	115	1	-98,9
Maíz dulce	40	0	4		395	0	53	
Trigo duro	0	0	0		8	0	0	
Cebada	0	0	0		0	0	0	
Maíz	81.442	31.064	17.107	-44,9	256.960	94.214	52.081	-44,7
Avena	1.364	843	455	-46,0	1.018	728	273	-62,5
Sorgo de grano	1	0	0	-100,0	2	1	0	-100,0
Habas de soja	6.014	20	44	124,6	13.372	89	79	-11,4
Nabo	7.404	6.652	5.781	-13,1	21.810	18.019	17.230	-4,4
Girasol	4.369	724	280	-61,3	19.565	4.068	1.402	-65,5
Mostaza	0	0	0		4	0	2	
Cártamo	0	0	0		0	0	0	
Amapola	0	0	0		150	0	0	
Remolacha azucarera para siembra	42	42	57	38,3	241	238	367	54,1
Forrajera	1.181	379	134	-64,7	4.740	1.263	466	-63,1
Hortalizas	1.817	340	276	-18,9	152.754	32.950	32.904	-0,1
Semillas, frutos y esporas, para siembra	2.050	99	160	61,4	3.919	717	225	-68,6
Semillas de plantas herbáceas usadas principalm	34	4	3	-29,3	20.683	8.611	7.240	-15,9

Fuente: elaborado por Odepa con información del Servicio Nacional de Aduanas. * Cifras sujetas a revisión por informes de variación de valor (IVV).

Cuadro N° 13

Exportaciones de bulbos, flores de corte y musgos *

Productos	Volumen (toneladas/unidades)				Valor (miles de US\$ FOB)			
	2012	enero - marzo			2012	enero - marzo		
		2012	2013	Var % 13/12		2012	2013	Var % 13/12
Total flores/bulbos/musgos	106.582	9.024	7.518	-16,7	36.969	2.708	3.480	28,5
Bulbos en reposo vegetativo ¹	105.830	8.919	7.168	-19,6	32.046	1.841	1.572	-14,6
Bulbos de liliium	93.657	8.919	6.330	-29,0	27.971	1.841	1.463	-20,6
Bulbos de tulipán	12.091	0	838		3.983	0	109	
Bulbos de cala	82	0	0		92	0	0	
Los demás bulbos en reposo	0	0	0		0	0	0	
Bulbos en vegetación o en flor ¹	0	0	0		0	0	0	
Bulbos de liliium	0	0	0		0	0	0	
Bulbos de tulipán	0	0	0		0	0	0	
Los demás bulbos	0	0	0		0	0	0	
Flores de corte	195	44	70	57,9	3.098	668	1.004	50,3
Azucenas frescas	3	3	0	-100,0	14	14	0	-100,0
Tulipán	9	0	1		109	0	11	
Peonias	85	10	42	326,8	1.318	192	718	273,2
Calas	2	1	2	65,3	55	33	19	-42,3
Las demás flores	97	31	26	-15,4	1.602	430	257	-40,3
Musgos y líquenes	490	33	217	557,6	1.600	115	688	498,3
Los demás follajes frescos	66	28	63	122,9	225	83	216	158,5

Fuente: elaborado por Odepa con información del Servicio Nacional de Aduanas. * Cifras sujetas a revisión por informes de variación de valor (IVV). 1/ Unidades

Cuadro N° 14

Exportaciones de hortalizas y tubérculos *

Productos	Volumen (toneladas)				Valor (miles de US\$ FOB)			
	2012	enero - marzo			2012	enero - marzo		
		2012	2013	Var % 13/12		2012	2013	Var % 13/12
Total hortalizas y tubérculos	185.681	51.934	47.060	-9,4	240.814	66.764	74.037	10,9
Primario	52.720	25.397	19.548	-23,0	52.121	27.396	30.528	11,4
Achicorias, radicchios	671	327	0	-100,0	672	317	0	-100,0
Ajos	12.544	8.775	6.343	-27,7	23.730	14.632	19.151	30,9
Alcachofas	2	0	6		5	0	1	
Cebollas	36.363	15.836	12.361	-21,9	20.607	11.207	8.354	-25,5
Chalotes	0	0	0	75,4	1	0	0	17,0
Espárragos	0	0	132	1.102.600,0	0	0	757	3.152.962,5
Judías	0	0	0		0	0	0	
Lechugas	12	0	2	3.931,0	16	0	3	2.250,8
Melones frescos	1	0	0	-5,6	2	0	0	23,6
Orégano, fresco o seco	1.588	356	536	50,6	5.181	1.099	2.104	91,4
Papas, excepto para siembra	484	1	25	2.677,8	196	2	13	713,3
Pimientos frescos o refrigerados	325	0	1	1.155,3	1.093	0	2	500,0
Tomates	8	0	1	2.384,0	18	0	2	1.513,0
Zanahorias y nabos	128	2	73	3.136,6	149	4	27	528,2
Zapallos	430	74	63	-15,8	301	73	43	-40,6
Otras hortalizas	163	25	5	-79,7	151	60	71	17,4
Industrial	132.961	26.537	27.512	3,7	188.693	39.368	43.510	10,5
Congelados	20.630	4.618	4.061	-12,1	52.689	12.962	14.361	10,8
Conservas	5.987	1.935	1.927	-0,4	15.600	5.090	5.389	5,9
Deshidratados	2.523	344	386	12,3	13.866	1.716	1.950	13,7
Pastas pulpas y jugos	103.821	19.640	21.138	7,6	106.538	19.600	21.810	11,3

Fuente: elaborado por Odepa con información del Servicio Nacional de Aduanas. * Cifras sujetas a revisión por informes de variación de valor (IVV).

Cuadro N° 15								
Exportaciones de vinos y alcoholes *								
Productos	Volumen (miles de litros)				Valor (miles de US\$ FOB)			
	2012	enero - marzo			2012	enero - marzo		
		2012	2013	Var % 13/12		2012	2013	Var % 13/12
Total vinos y alcoholes	758.632	169.128	229.497	35,7	1.827.301	393.592	444.846	13,0
Vino con denominación de origen	401.841	83.331	85.314	2,4	1.337.467	276.530	287.378	3,9
Chardonnay	35.653	7.565	7.947	5,0	111.067	23.711	25.315	6,8
Chenin blanc	0	0	0	-100	3	3	0	-100,0
Pedro Jimenez	69	6	10	56,2	208	23	34	43,5
Pinot blanc	512	50	3	-93,9	1.674	158	10	-93,4
Riesling y viognier	878	166	208	25,3	3.632	709	898	26,6
Sauvignon blanc	52.472	10.259	11.179	9,0	156.610	30.883	33.316	7,9
Los demás vinos blancos	2.709	1.212	467	-61,5	7.880	2.671	1.663	-37,7
Mezclas de vinos blancos	36.714	7.447	7.707	3,5	106.347	21.183	22.253	5,1
Cabernet franc	150	15	32	116,0	879	96	232	142,6
Cabernet sauvignon	74.303	16.298	16.303	0,0	260.011	57.339	57.798	0,8
Carmenere	20.289	4.292	4.210	-1,9	78.036	16.654	16.730	0,5
Cot (malbec)	1.655	349	474	35,8	7.685	1.637	2.002	22,3
Merlot	39.477	8.275	8.598	3,9	113.740	24.763	24.236	-2,1
Pinot Noir	5.567	1.175	1.259	7,2	28.492	5.737	6.080	6,0
Syrah	7.190	1.404	1.308	-6,8	33.005	6.559	6.426	-2,0
Los demás vinos tintos	5.392	1.933	695	-64,0	22.558	6.912	2.929	-57,6
Mezclas de vino tinto	109.194	21.180	23.227	9,7	379.805	72.779	82.728	13,7
Los demás vinos (con D.O.)	9.615	1.705	1.687	-1,0	25.835	4.712	4.726	0,3
Otros vinos y alcoholes	356.792	85.797	144.183	68,1	489.833	117.062	157.468	34,5
Los demás vinos	290.694	73.522	131.824	79,3	330.012	87.849	125.805	43,2
Los demás vinos capacidad inferior o igual a 2 lts.	47.412	8.117	8.767	8,0	93.426	16.898	18.456	9,2
Vino espumoso	4.001	582	606	4,0	15.927	2.474	2.517	1,7
Pisco	569	175	115	-34,1	2.897	909	720	-20,8
Otros	14.116	3.401	2.870	-15,6	47.572	8.932	9.969	11,6

Fuente: elaborado por Odepa con información del Servicio Nacional de Aduanas. * Cifras sujetas a revisión por informes de variación de valor (IVV).

Cuadro N° 16

Exportaciones pecuarias *

Productos	Volumen (toneladas)				Valor (miles de US\$ FOB)			
	2012	enero - marzo			2012	enero - marzo		
		2012	2013	Var % 13/12	2012	2013	Var % 13/12	
Primario					84.333	19.725	19.558	-0,8
Aves vivas **	1	1	0	-100,0	0	0	0	-100,0
Equinos vivos **	224	139	23	-83,5	3.102	1.698	639	-62,4
Porcinos vivos **	923	211	32	-84,8	1.850	277	57	-79,2
Lana sucia y lavada	3.289	1.072	785	-26,8	13.460	4.762	3.267	-31,4
Miel natural	8.295	1.163	1.878	61,5	25.128	3.310	5.776	74,5
Otros pecuarios					40.792	9.678	9.819	1,5
Industrial					1.216.207	287.933	299.249	3,9
Lácteos	79.865	23.573	22.748	-3,5	212.167	66.734	67.486	1,1
Leche líquida	2.866	333	217	-34,9	2.689	339	212	-37,4
Leche en polvo descremada	4.420	1.864	108	-94,2	15.735	6.694	442	-93,4
Leche en polvo entera	14.485	5.359	4.782	-10,8	58.087	20.981	19.486	-7,1
Yogur	73	6	57	798,7	69	5	38	609,6
Quesos	8.256	2.872	2.314	-19,4	39.075	13.175	10.760	-18,3
Leche condensada	27.656	8.525	7.961	-6,6	51.569	16.293	14.893	-8,6
Dulce de leche (manjar)	4.172	901	1.094	21,4	7.199	1.663	1.961	17,9
Otros lácteos	17.937	3.711	6.214	67,4	37.744	7.583	19.694	159,7
Carnes y subproductos	271.546	59.327	65.301	10,1	818.985	169.716	194.070	14,3
Carne bovina	1.902	508	372	-26,6	16.887	4.162	2.945	-29,2
Carne de ave	100.714	23.078	23.425	1,5	251.787	48.836	59.272	21,4
Carne ovina	4.904	1.524	1.282	-15,9	29.409	9.955	6.568	-34,0
Carne porcina	132.466	26.101	32.583	24,8	475.867	95.622	113.809	19,0
Otras carnes y subproductos	31.560	8.117	7.638	-5,9	45.035	11.141	11.475	3,0
Otros productos pecuarios					185.055	51.483	37.693	-26,8
Embutidos y productos similares	2.621	761	290	-61,9	7.416	2.234	647	-71,1
Otros					177.640	49.249	37.046	-24,8

Fuente: elaborado por Odepa con información del Servicio Nacional de Aduanas. * Cifras sujetas a revisión por informes de variación de valor (IVV).

** Cifras en Unidades.

Cuadro N° 17
Exportaciones forestales *

Productos	Volumen (toneladas)				Valor (miles de US\$ FOB)			
	2012	enero - marzo		Var % 13/12	2012	enero - marzo		Var % 13/12
		2012	2013			2012	2013	
Primario					378.469	101.146	116.529	15,2
Maderas en plaquitas	4.402.575	1.176.035	1.343.661	14,3	370.053	98.901	114.540	15,8
Coníferas	6.736	6.736	0	-100,0	497	496	0	-100,0
No coníferas	4.395.839	1.169.299	1.343.661	14,9	369.556	98.405	114.540	16,4
Maderas en bruto ***	726.697	704.436	1.868	-99,7	3.072	999	377	-62,2
Coníferas	706.858	685.761	1.763	-99,7	2.170	756	323	-57,3
No coníferas	19.839	18.675	105	-99,4	902	243	54	-77,6
Otros forestales					5.343	1.246	1.612	29,4
Industrial					4.345.880	1.084.353	1.113.383	2,7
Celulosa	4.324.065	1.119.362	1.134.300	1,3	2.527.383	652.242	668.944	2,6
Celulosa cruda coníferas	402.199	104.684	119.740	14,4	228.045	60.773	66.202	8,9
Celulosa cruda no coníferas	0	0	0		0	0	0	
Celulosa Blanqueada semiblanqueada coníferas	1.899.580	502.546	456.692	-9,1	1.137.306	310.524	272.016	-12,4
Celulosa Blanqueada semiblanqueada no conifer:	2.022.286	512.132	557.869	8,9	1.162.030	280.945	330.726	17,7
Otros celulosa	1	0	0		2	0	0	
Maderas Aserradas ***					703.370	167.457	163.768	-2,2
Madera aserrada coníferas	5.433.800	906.395	2.111.551	133,0	699.045	166.197	163.026	-1,9
Madera aserrada no coníferas	245.441	9.579	40.572	323,6	3.645	837	653	-22,0
Madera aserrada otras					679	424	90	-78,9
Maderas elaboradas					1.006.509	235.516	260.255	10,5
Madera elaborada coníferas					521.048	126.593	135.032	6,7
Madera elaborada no coníferas					26.415	8.063	4.985	-38,2
Madera elaborada las demás					459.045	100.860	120.239	19,2
Papel prensa (para periódico)	160.410	43.148	29.658	-31,3	108.126	29.137	20.114	-31,0
Otros forestales					493	0	302	301.955,0

Fuente: elaborado por Odepa con información del Servicio Nacional de Aduanas. * Cifras sujetas a revisión por informes de variación de valor (IVV).
** Cifras en Metros Cúbicos

Cuadro N° 18

Exportaciones de insumos y maquinaria

Productos	Volumen (toneladas)				Valor (miles de US\$ FOB)			
	2012	enero - marzo			2012	enero - marzo		
		2012	2013	Var % 13/12		2012	2013	Var % 13/12
Insumos					1.087.784	197.935	215.459	8,9
Fertilizantes	1.938.880	333.886	409.473	22,6	995.954	179.253	197.429	10,1
Urea	6	0	0	-100,0	6	0	0	-100,0
Superfosfatos	6	0	0		5	0	0	
Nitrato de Amonio	264.229	69.426	50.090	-27,9	134.717	36.057	27.965	-22,4
Fosfato Diamónico	0	0	2		0	0	4	
Otros fertilizantes	1.674.639	264.460	359.382	35,9	861.226	143.197	169.460	18,3
Plaguicidas y productos químicos¹	17.376	4.798	4.314	-10,1	83.461	16.643	16.077	-3,4
Herbicidas	339	60	59	-1,9	4.101	801	953	18,9
Fungicidas	13.165	3.596	3.548	-1,3	49.607	8.579	9.408	9,7
Insecticidas	2.031	905	240	-73,5	23.970	6.633	3.852	-41,9
Otros agroquímicos	1.841	238	468	96,8	5.783	630	1.863	195,7
Medicamentos veterinarios	1.374	361	310	-14,1	6.120	1.716	1.141	-33,5
Antibióticos	162	93	21	-77,0	2.400	910	513	-43,6
Vacunas	1	0	0		383	0	99	
Otros Insumos	1.211	269	289	7,5	3.337	807	529	-34,4
Otros Insumos					2.249	322	812	152,3
Cuchillas y hojas cortantes, para madera y máquinas	4	1	0	-67,4	200	13	11	-16,0
Sacos y talegas	648	125	229	83,8	2.050	308	801	159,6
Maquinaria 1/					76.208	5.111	6.139	20,1
Tractores	31	3	11	266,7	564	55	370	572,2
Cosechadoras-trilladoras	2	1	0	-100,0	163	5	0	-100,0
Sembradoras, plantadoras y transplantadoras	4	0	0		109	0	0	
Otras maquinarias y herramientas					75.372	5.051	5.769	14,2

Fuente: elaborado por Odepa con información del Servicio Nacional de Aduanas. * Cifras sujetas a revisión por informes de variación de valor (IVV). ^{1/}Industria, domésticos y agrícolas

Cuadro N° 19

Importaciones de productos silvoagropecuarios

Productos	Volumen (toneladas)				Valor (miles de US\$ CIF)			
	2012	enero - marzo			2012	enero - marzo		
		2012	2013	Var % 13/12		2012	2013	Var % 13/12
Total Importaciones					5.461.367	1.233.679	1.434.696	16,3
Primario					1.186.674	259.908	313.750	20,7
Maíz consumo	873.400	222.948	249.025	11,7	259.946	62.253	73.553	18,2
Trigo Blando	902.055	280.204	242.747	-13,4	280.548	78.784	91.191	15,7
Trigo Duro	5.205	804	1	-99,9	2.135	304	1	-99,8
Cebada	63.812	19.911	18.791	-5,6	28.468	7.134	7.002	-1,9
Habas de soja, incluso quebrantadas	46.196	2.370	17.504	638,7	28.421	1.281	10.039	683,7
Otros productos silvoagropecuarios					587.155	110.151	131.964	19,8
Industrial					4.274.693	973.771	1.120.946	15,1
Arroz descascarillado	27	3	38	1.362,2	45	7	31	338,8
Arroz blanqueado	93.875	18.743	21.884	16,8	56.239	10.626	13.260	24,8
Arroz partido	29.915	8.053	5.256	-34,7	12.813	3.589	2.373	-33,9
Harina de trigo	2.164	101	267	165,6	845	50	124	147,8
Aceite de Maravilla en bruto	9.809	4.294	1.914	-55,4	12.778	5.546	2.407	-56,6
Aceite de Maravilla refinado	17.066	3.337	5.131	53,8	27.551	5.394	8.190	51,8
Aceite de soja en bruto	242	0	0		364	0	0	
Aceite de soja refinado	16.308	112	5.508	4.813,0	24.279	158	7.909	4.895,2
Mezclas de aceites	242.817	64.877	55.996	-13,7	334.650	86.589	75.293	-13,0
Azúcar refinada	408.514	107.504	133.408	24,1	276.710	76.204	79.436	4,2
Leche en polvo descremada	10.363	1.887	2.361	25,1	33.314	6.325	8.771	38,7
Leche en polvo entera	6.105	907	1.866	105,7	22.489	3.533	6.708	89,9
Quesos	18.374	4.136	4.677	13,1	81.275	18.527	20.118	8,6
Carne Bovina Refrigerada	123.403	24.464	30.989	26,7	771.142	156.454	187.462	19,8
Carne Bovina Congelada	6.943	1.037	2.510	142,1	35.268	5.036	10.971	117,8
Carne Porcina	19.158	4.840	6.845	41,4	57.054	15.148	21.430	41,5
Carne Aves	69.325	16.921	14.011	-17,2	125.408	32.400	26.227	-19,1
Otros productos silvoagropecuarios					2.402.469	548.186	650.236	18,6

Fuente: elaborado por Odepa con información del Servicio Nacional de Aduanas.

Cuadro N° 20

Importaciones de insumos y maquinaria

Productos	Volumen (toneladas)				Valor (miles de US\$ CIF)			
	2012	enero - marzo			2012	enero - marzo		
		2012	2013	Var % 13/12		2012	2013	Var % 13/12
Insumos					974.920	184.153	189.552	2,9
Fertilizantes	1.060.887	193.718	190.218	-1,8	558.397	99.179	94.513	-4,7
Urea	510.370	75.775	66.903	-11,7	250.067	34.813	30.704	-11,8
Superfosfatos	106.745	29.837	14.524	-51,3	52.017	15.417	7.030	-54,4
Nitrato de Amonio	63.542	31.797	24.970	-21,5	32.128	15.147	12.758	-15,8
Fosfato Diamónico	64.510	11.705	12.812	9,5	38.175	7.461	7.024	-5,9
Fosfato Monoamónico	70.431	10.795	9.341	-13,5	44.404	6.898	5.754	-16,6
Otros fertilizantes	245.290	33.809	61.669	82,4	141.605	19.443	31.242	60,7
Plaguicidas y productos químicos¹	38.558	9.436	9.842	4,3	288.374	55.547	58.813	5,9
Herbicidas	9.648	2.458	2.636	7,2	69.008	13.030	18.690	43,4
Fungicidas	4.626	805	920	14,3	67.126	8.832	11.497	30,2
Insecticidas	7.897	2.079	1.653	-20,5	85.343	15.219	11.225	-26,2
Otros agroquímicos	16.387	4.093	4.633	13,2	66.897	18.466	17.401	-5,8
Medicamentos veterinarios	2.909	606	650	7,3	87.192	19.648	26.780	36,3
Antibióticos	1.427	281	297	5,5	15.963	3.955	3.238	-18,1
Vacunas	172	43	53	24,6	52.611	11.249	14.101	25,4
Otros Insumos	1.310	282	300	6,5	18.618	4.444	9.441	112,4
Otros Insumos					40.958	9.778	9.447	-3,4
Cuchillas y hojas cortantes, para madera y máquinas	706	154	150	-2,9	18.143	4.261	4.376	2,7
Sacos y talegas	7.473	1.772	1.637	-7,6	22.814	5.517	5.071	-8,1
Maquinaria ^{1/}					711.943	154.359	185.258	20,0
Tractores	5.036	1.040	1.188	14,2	118.185	28.917	28.375	-1,9
Cosechadoras-trilladoras	178	56	46	-17,9	18.437	6.709	3.564	-46,9
Sembradoras, plantadoras y transplantadoras	3.882	171	114	-33,3	7.056	1.050	2.176	107,3
Otras maquinarias y herramientas					568.265	117.683	151.143	28,4

Fuente: elaborado por Odepa con información del Servicio Nacional de Aduanas. ^{1/}Industria, domésticos y agrícolas