



## **Balanza comercial de productos silvoagropecuarios Avance mensual enero-mayo de 2010**

**Junio de 2010**

Gobierno de Chile - Ministerio de Agricultura - Oficina de Estudios y Políticas Agrarias  
Director y Representante Legal: Gustavo Rojas Le-Berf  
Teatinos 40, Piso 8 - Fono (56-2) 397 3000 - Fax (56-2) 397 3044 - Casilla 13.320 correo 21 - Santiago de Chile  
[www.odepa.gob.cl](http://www.odepa.gob.cl)



**Balanza comercial de productos silvoagropecuarios  
Avance mensual enero - mayo de 2010**

**Liliana Yáñez Barrios**

Publicación de la Oficina de Estudios y Políticas Agrarias del  
Ministerio de Agricultura, Gobierno de Chile

**Director y Representante Legal**  
Gustavo Rojas Le-Bert

**Se puede reproducir total o parcialmente citando la fuente**

ODEPA  
Teatinos 40 piso 8  
Fono: 3973000- Fax: 3973044  
Casilla 13.320 Correo 21 - Código Postal 6500696  
[www.odepa.gob.cl](http://www.odepa.gob.cl)  
Santiago de Chile

## CONTENIDO

Cuadro	Descripción	Página
Nº 1	Balanza de productos silvoagropecuarios	4
Nº 2	Evolución de las exportaciones silvoagropecuarias por sector	5
Nº 3	Evolución de las importaciones silvoagropecuarias por sector	6
Nº 4	Balanza de productos silvoagropecuarios por clase y subsector	7
Nº 5	Balanza de productos silvoagropecuarios por zona económica	9
Nº 6	Exportación de productos silvoagropecuarios por país de destino	11
Nº 7	Importación de productos silvoagropecuarios por país de origen	12
Nº 8	Principales productos silvoagropecuarios exportados	13
Nº 9	Principales productos silvoagropecuarios importados	14
Nº 10	Principales rubros exportados	15
Nº 11	Exportaciones de frutas	16
Nº 12	Exportaciones de semillas	18
Nº 13	Exportaciones de bulbos, flores y musgos	19
Nº 14	Exportaciones de hortalizas y tubérculos	20
Nº 15	Exportaciones de vinos y alcoholes	21
Nº 16	Exportaciones pecuarias	22
Nº 17	Exportaciones forestales	23
Nº 18	Importaciones de productos silvoagropecuarios	24
Nº 19	Importaciones de insumos y maquinaria	25

Gráfico	Descripción	Página
Nº 1	Balanza de productos silvoagropecuarios	4
Nº 2	Evolución de las exportaciones silvoagropecuarias	5
Nº 3	Evolución de las importaciones silvoagropecuarias	6
Nº 4	Exportaciones silvoagropecuarios por clase	8
Nº 5	Exportaciones silvoagropecuarios por subsector	8
Nº 6	Exportaciones de productos silvoagropecuarios por zona económica	8
Nº 7	Importaciones de productos silvoagropecuarios por zona económica	8
Nº 8	Exportación de productos silvoagropecuarios por país de destino	9
Nº 9	Importación de productos silvoagropecuarios por país de origen	10
Nº 10	Principales productos silvoagropecuarios exportados	11
Nº 11	Principales productos silvoagropecuarios importados	12
Nº 12	Principales rubros exportados	12

Las exportaciones que no son realizadas en la modalidad "a firme" pueden ser ajustadas de acuerdo al Informe de Variación de Valor (IVV), el cual afecta directamente a cada declaración de exportación en el mes en que fueron efectuadas. Por esta razón, las cifras de exportaciones pueden experimentar modificaciones cada vez que se aplican los IVV, ocasionando, eventualmente, el ajuste de los valores de exportación.

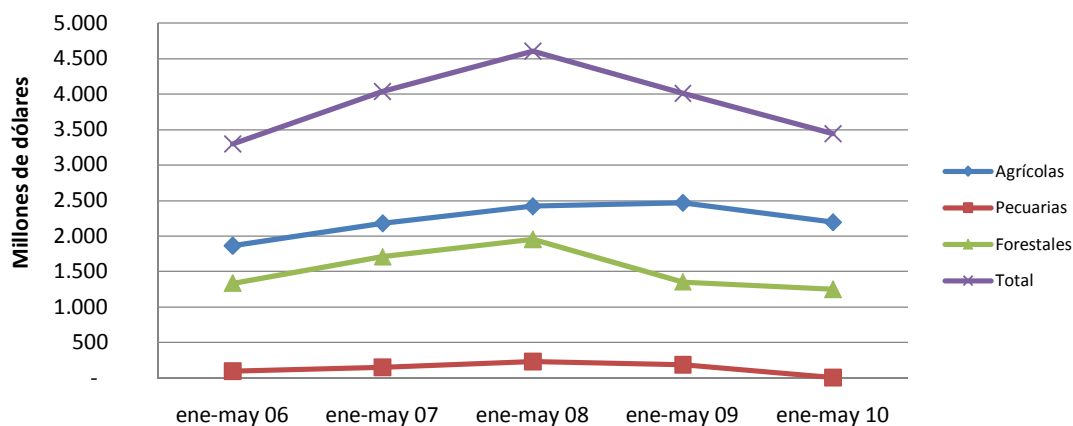
**Cuadro N° 1**  
**Balanza comercial de productos silvoagropecuarios por sector \***  
**Chile - Mundo**  
**Miles de dólares**

Sector	2009	enero - mayo			Variación	Participación
	ene-dic	2008	2009	2010	2010-2009	2010
<b>Exportaciones país</b>	53.735.400	32.022.900	19.991.700	27.270.500	<b>36,4%</b>	<b>19%</b>
<b>Importaciones país</b>	39.753.900	23.308.900	14.895.100	20.500.700	<b>37,6%</b>	<b>6%</b>
<b>Saldo</b>	<b>13.981.500</b>	<b>8.714.000</b>	<b>5.096.600</b>	<b>6.769.800</b>	<b>32,8%</b>	
<b>Exportaciones por sector</b>						
<b>Total</b>	<b>10.741.164</b>	<b>6.172.478</b>	<b>5.158.707</b>	<b>4.884.288</b>	<b>-5,3%</b>	
Agrícolas	6.138.692	3.627.507	3.341.716	3.156.709	-5,5%	64,6%
Pecuarias	949.456	474.802	399.310	379.025	-5,1%	7,8%
Forestales	3.653.016	2.070.169	1.417.681	1.348.554	-4,9%	27,6%
<b>Importaciones por sector</b>						
<b>Total</b>	<b>2.962.299</b>	<b>1.565.601</b>	<b>1.149.627</b>	<b>1.437.451</b>	<b>25,0%</b>	
Agrícolas	2.168.832	1.207.597	872.359	959.572	10,0%	66,8%
Pecuarias	649.270	243.522	213.654	377.631	76,7%	26,3%
Forestales	144.197	114.482	63.614	100.248	57,6%	7,0%
<b>Balanza comercial de productos</b>						
<b>Total</b>	<b>7.778.865</b>	<b>4.606.877</b>	<b>4.009.080</b>	<b>3.446.837</b>	<b>-14,0%</b>	
Agrícolas	3.969.860	2.419.910	2.469.357	2.197.137	-11,0%	63,7%
Pecuarias	300.186	231.280	185.656	1.394	-99,2%	0,0%
Forestales	3.508.819	1.955.687	1.354.067	1.248.306	-7,8%	36,2%

Fuente: ODEPA con información del Servicio Nacional de Aduanas; Banco Central 08/06/2010

\* Cifras sujetas a revisión por informes de variación de valor (IVV).

**Grafico N° 1**  
**Evolución balanza de productos silvoagropecuarios**



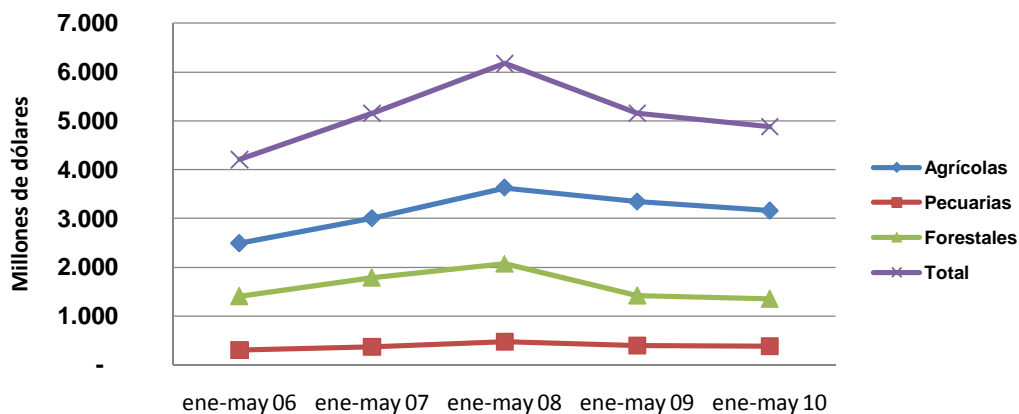
Fuente: ODEPA con información del Servicio Nacional de Aduanas

**Cuadro N° 2**  
**Evolución de las exportaciones silvoagropecuarias por sector\***  
**Chile - Mundo**  
**Miles de dólares**

Sector	enero - mayo				
	2006	2007	2008	2009	2010
Agrícolas	2.497.007	3.000.999	3.627.507	3.341.716	3.156.709
Pecuarias	301.816	366.650	474.802	399.310	379.025
Forestales	1.407.099	1.786.674	2.070.169	1.417.681	1.348.554
<b>Total</b>	<b>4.205.922</b>	<b>5.154.323</b>	<b>6.172.478</b>	<b>5.158.707</b>	<b>4.884.288</b>

Fuente: ODEPA con información del Servicio Nacional de Aduanas  
 \* Cifras sujetas a revisión por informes de variación de valor (IVV).

**Gráfico N° 2**  
**Evolución de las exportaciones silvoagropecuarias**



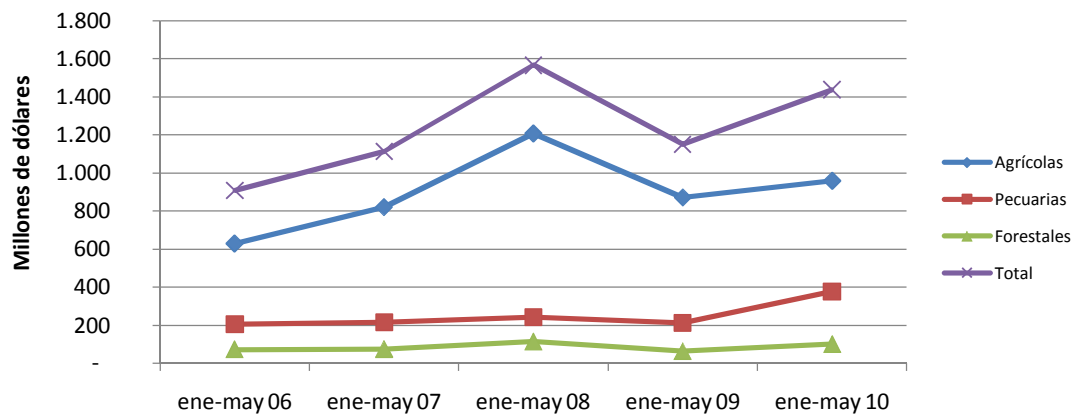
Fuente: ODEPA con información del Servicio Nacional de Aduanas

**Cuadro N° 3**  
**Evolución de las importaciones silvoagropecuarias por sector**  
**Chile - Mundo**  
**Miles de dólares**

Sector	enero - mayo				
	2006	2007	2008	2009	2010
Agrícolas	630.186	820.969	1.207.597	872.359	959.572
Pecuarias	205.099	216.976	243.522	213.654	377.631
Forestales	72.335	75.060	114.482	63.614	100.248
<b>Total</b>	<b>907.619</b>	<b>1.113.005</b>	<b>1.565.602</b>	<b>1.149.627</b>	<b>1.437.451</b>

Fuente: ODEPA con información del Servicio Nacional de Aduanas

**Gráfico N° 3**  
**Evolución de las importaciones silvoagropecuarias**



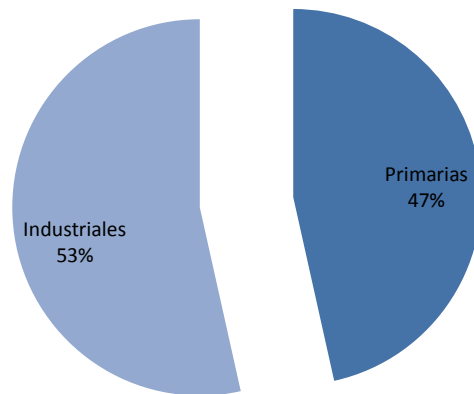
Fuente: ODEPA con información del Servicio Nacional de Aduanas

**Cuadro N° 4**  
**Balanza comercial de productos silvoagropecuarios por clase y sector\***  
**Chile - Mundo**  
**Miles de dólares**

Clase y sector	2009	enero - mayo		Variación	Participación
	ene-dic	2009	2010	2010-2009	2010
<b>Exportaciones por clase y sector</b>					
Total silvoagropecuario	10.741.164	5.158.707	4.884.288	-5,3%	
<b>Productos primarios</b>	<b>3.761.342</b>	<b>2.496.504</b>	<b>2.273.753</b>	<b>-8,9%</b>	<b>46,6%</b>
Agrícolas	3.396.916	2.331.349	2.110.959	-9,5%	92,8%
Pecuarias	84.749	44.781	38.648	-13,7%	1,7%
Forestales	279.677	120.374	124.146	3,1%	5,5%
<b>Productos industriales</b>	<b>6.979.823</b>	<b>2.662.202</b>	<b>2.610.535</b>	<b>-1,9%</b>	<b>53,4%</b>
Agrícolas	2.741.776	1.010.367	1.045.750	3,5%	40,1%
Pecuarias	864.707	354.528	340.377	-4,0%	13,0%
Forestales	3.373.340	1.297.307	1.224.408	-5,6%	46,9%
<b>Importaciones por clase y sector</b>					
Total silvoagropecuario	2.962.299	1.149.627	1.437.451	25,0%	
<b>Productos primarios</b>	<b>704.762</b>	<b>286.389</b>	<b>264.496</b>	<b>-7,6%</b>	<b>18,4%</b>
Agrícolas	672.702	273.190	250.519	-8,3%	94,7%
Pecuarias	21.350	9.081	9.248	1,8%	3,5%
Forestales	10.710	4.118	4.729	14,8%	1,8%
<b>Productos industriales</b>	<b>2.257.537</b>	<b>863.238</b>	<b>1.172.955</b>	<b>35,9%</b>	<b>81,6%</b>
Agrícolas	1.496.130	599.169	709.053	18,3%	60,5%
Pecuarias	627.920	204.573	368.383	80,1%	31,4%
Forestales	133.487	59.496	95.519	60,5%	8,1%
<b>Balanza comercial de productos</b>					
Total silvoagropecuario	7.778.865	4.009.080	3.446.837	-14,0%	
<b>Productos primarios</b>	<b>3.056.580</b>	<b>2.210.115</b>	<b>2.009.257</b>	<b>-9,1%</b>	<b>58,3%</b>
Agrícolas	2.724.214	2.058.159	1.860.440	-9,6%	92,6%
Pecuarias	63.399	35.700	29.400	-17,6%	1,5%
Forestales	268.967	116.256	119.417	2,7%	5,9%
<b>Productos industriales</b>	<b>4.722.286</b>	<b>1.798.964</b>	<b>1.437.580</b>	<b>-20,1%</b>	<b>41,7%</b>
Agrícolas	1.245.646	411.198	336.697	-18,1%	23,4%
Pecuarias	236.787	149.955	-28.006	-118,7%	-1,9%
Forestales	3.239.853	1.237.811	1.128.889	-8,8%	78,5%

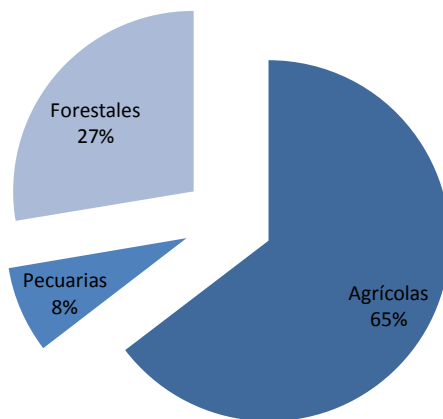
Fuente: ODEPA con información del Servicio Nacional de Aduanas  
\* Cifras sujetas a revisión por informes de variación de valor (IVV).

**Gráfico N° 4**  
**Exportaciones silvoagropecuarias por clase**  
**Participación enero - mayo de 2010**



Fuente: ODEPA con información del Servicio Nacional de Aduanas

**Gráfico N° 5**  
**Exportaciones silvoagropecuarias por sector**  
**Participación enero- mayo de 2010**



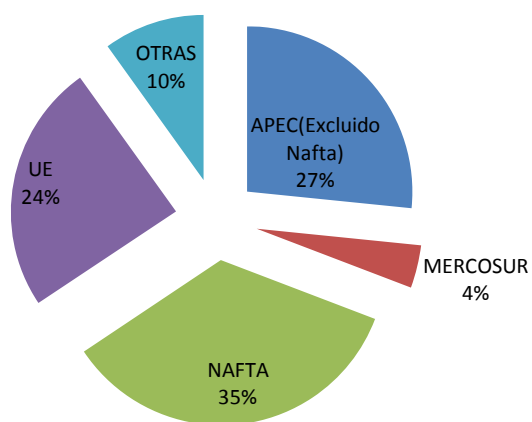
Fuente: ODEPA con información del Servicio Nacional de Aduanas

<b>Cuadro N°5</b>				
<b>Balanza de productos silvoagropecuarios por zona económica *</b>				
<b>Miles de dólares</b>				
<b>Zona económica</b>		<b>Exportaciones</b>	<b>Importaciones</b>	<b>Saldo</b>
<b>APEC (Excluido NAFTA)</b>				
	2009	3.157.407	131.478	3.025.929
	enero- mayo 2009	1.321.899	47.819	1.274.080
	enero-mayo 2010	1.298.433	61.733	1.236.700
	Var. (%) 2010/2009	-1,8	29,1	-2,9
<b>UE ( 25 )</b>				
	2009	2.506.847	224.506	2.282.341
	enero- mayo 2009	1.285.696	91.877	1.193.819
	enero-mayo 2010	1.192.466	127.579	1.064.887
	Var. (%) 2010/2009	-7,3	38,9	-10,8
<b>MERCOSUR</b>				
	2009	404.612	1.835.823	-1.431.211
	enero- mayo 2009	144.578	727.673	-583.095
	enero-mayo 2010	204.912	859.600	-654.688
	Var. (%) 2010/2009	41,7	18,1	12,3
<b>NAFTA</b>				
	2009	3.343.359	373.945	2.969.414
	enero- mayo 2009	1.826.254	144.477	1.681.777
	enero-mayo 2010	1.704.250	206.837	1.497.413
	Var. (%) 2010/2009	-6,7	43,2	-11,0
<b>Otras</b>				
	2009	1.328.939	396.547	932.392
	enero- mayo 2009	580.280	137.781	442.499
	enero-mayo 2010	484.227	181.702	302.525
	Var. (%) 2010/2009	-16,6	31,9	-31,6
<b>Balanza comercial de productos</b>				
	2009	10.741.164	2.962.299	7.778.865
	enero- mayo 2009	5.158.707	1.149.627	4.009.080
	enero-mayo 2010	4.884.288	1.437.451	3.446.837
	Var. (%) 2010/2009	-5,3	25,0	-14,0

Fuente: ODEPA con información del Servicio Nacional de Aduanas.

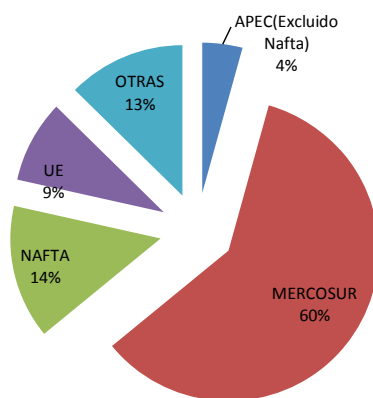
\* Cifras sujetas a revisión por informes de variación de valor (IVV).

**Gráfico N° 6**  
**Exportación de productos silvoagropecuarios por zona económica**  
**Participación enero - mayo de 2010**



Fuente: ODEPA con información del Servicio Nacional de Aduanas

**Gráfico N° 7**  
**Importación de productos silvoagropecuarios por zona económica**  
**Participación enero - mayo de 2010**



Fuente: ODEPA con información del Servicio Nacional de Aduanas

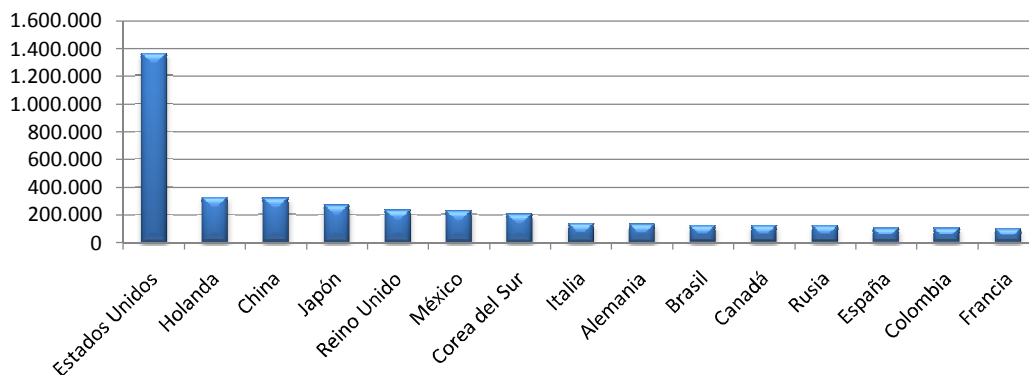
**Cuadro N°6**  
**Exportación de productos silvoagropecuarios por país de destino\***  
**Miles de dólares FOB**

País	2009	enero - mayo		Variación	Participación
	ene-dic	2009	2010	2010-2009	2010
Estados Unidos	2.543.282	1.475.343	1.359.538	-7,8%	27,8%
Holanda	590.221	341.317	321.324	-5,9%	6,6%
China	1.022.669	429.839	315.617	-26,6%	6,5%
Japón	687.944	267.246	268.591	0,5%	5,5%
Reino Unido	504.956	249.746	231.856	-7,2%	4,7%
México	556.598	231.703	226.350	-2,3%	4,6%
Corea del Sur	443.273	175.884	204.696	16,4%	4,2%
Italia	294.023	129.204	134.543	4,1%	2,8%
Alemania	293.515	148.004	131.061	-11,4%	2,7%
Brasil	238.631	79.619	118.533	48,9%	2,4%
Canadá	243.479	119.208	118.360	-0,7%	2,4%
Rusia	152.339	85.132	117.619	38,2%	2,4%
España	185.608	92.667	100.818	8,8%	2,1%
Colombia	218.016	87.756	99.544	13,4%	2,0%
Francia	242.466	150.145	95.573	-36,3%	2,0%
Otros países	2.524.143	1.095.895	1.040.263	-5,1%	21,3%
<b>TOTAL</b>	<b>10.741.164</b>	<b>5.158.707</b>	<b>4.884.288</b>	<b>-5,3%</b>	<b>100,0%</b>

Fuente: ODEPA con información del Servicio Nacional de Aduanas.

\* Cifras sujetas a revisión por informes de variación de valor (IVV).

**Gráfico N° 8**  
**Exportación de productos silvoagropecuarios por país de destino**  
**Miles de dólares enero- mayo de 2010**



Fuente: ODEPA con información del Servicio Nacional de Aduanas

**Cuadro N°7**

**Importación de productos silvoagropecuarios por país de origen \***

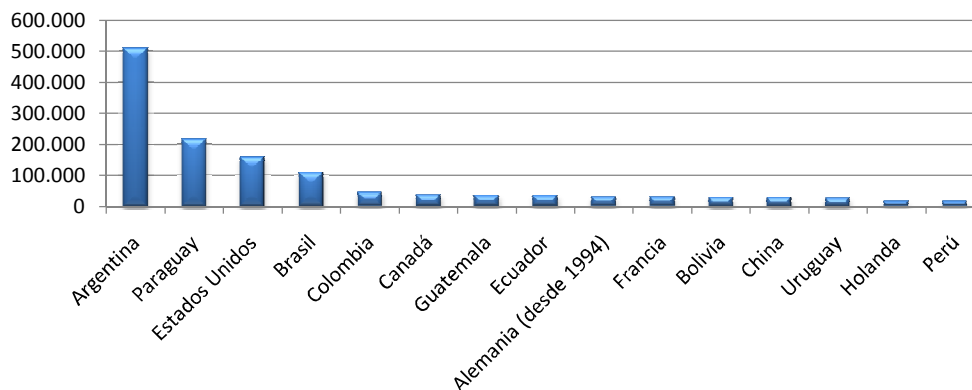
Miles de dólares CIF

País	2009	enero - mayo		Variación	Participación
	ene-dic	2009	2010	2010-2009	2010
Argentina	1.209.894	489.750	508.952	3,9%	35,4%
Paraguay	415.169	157.577	216.073	37,1%	15,0%
Estados Unidos	234.872	79.144	158.092	99,8%	11,0%
Brasil	169.176	68.433	107.793	57,5%	7,5%
Colombia	72.586	18.875	43.202	128,9%	3,0%
Canadá	112.840	57.056	36.551	-35,9%	2,5%
Guatemala	95.217	45.752	34.313	-25,0%	2,4%
Ecuador	74.161	23.879	33.800	41,5%	2,4%
Alemania (desde 1994)	35.880	12.641	29.652	134,6%	2,1%
Francia	53.541	31.220	29.050	-7,0%	2,0%
Bolivia	63.340	20.621	28.632	38,8%	2,0%
China	53.969	18.942	27.892	47,2%	1,9%
Uruguay	41.585	11.914	26.781	124,8%	1,9%
Holanda	30.594	13.134	15.059	14,7%	1,0%
Perú	30.940	12.574	15.051	19,7%	1,0%
Otros países	268.537	88.117	126.556	43,6%	8,8%
<b>TOTAL</b>	<b>2.962.299</b>	<b>1.149.627</b>	<b>1.437.451</b>	<b>25,0%</b>	<b>100,0%</b>

Fuente: ODEPA con información del Servicio Nacional de Aduanas.

**Gráfico N° 9**

**Importación de productos silvoagropecuarios por país de origen  
Miles de dólares enero - mayo de 2010**



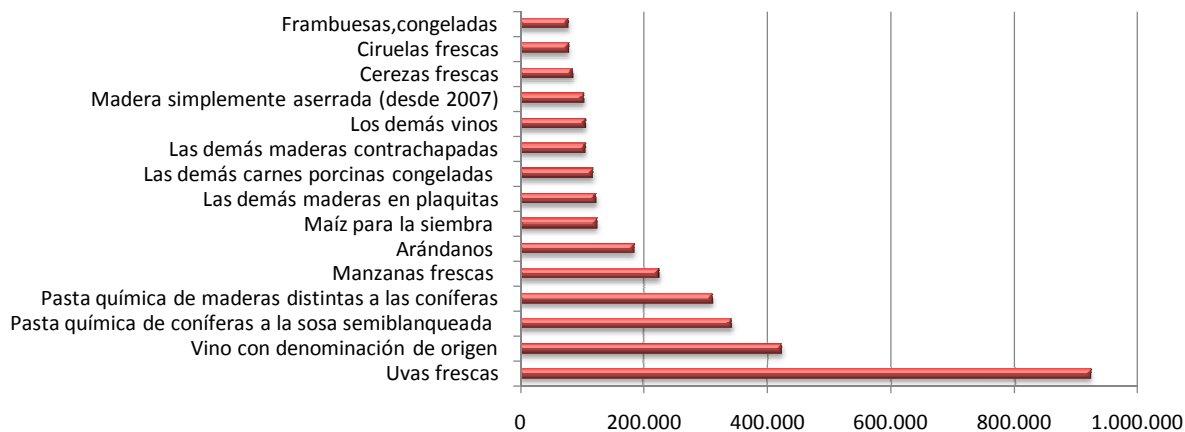
Fuente: ODEPA con información del Servicio Nacional de Aduanas

**Cuadro N°8**  
**Principales productos silvoagropecuarios exportados\***

Producto	Código SACH	Miles de dólares FOB			Variación 2010-2009	Participación 2010
		2009 ene-dic	enero - mayo 2009	2010		
Uvas frescas	08061000	1.147.873	1.045.644	923.954	-11,6%	18,9%
Vino con denominación de origen	22042110	1.069.239	381.966	422.795	10,7%	8,7%
Pasta química de coníferas a la sosa semiblanqueada	47032100	1.000.200	403.771	342.326	-15,2%	7,0%
Pasta química de maderas distintas a las coníferas	47032900	831.790	297.618	310.645	4,4%	6,4%
Manzanas frescas	08081000	485.235	260.366	225.009	-13,6%	4,6%
Arándanos	08104000	175.549	146.540	184.249	25,7%	3,8%
Maíz para la siembra	10051000	193.073	186.328	124.248	-33,3%	2,5%
Las demás maderas en plaquitas	44012200	273.745	117.065	122.205	4,4%	2,5%
Las demás carnes porcinas congeladas	02032900	311.320	121.370	117.948	-2,8%	2,4%
Las demás maderas contrachapadas	44123910	283.436	112.074	105.254	-6,1%	2,2%
Los demás vinos	22042990	211.211	80.565	104.794	30,1%	2,1%
Madera simplemente aserrada (desde 2007)	44071012	272.692	99.001	102.588	3,6%	2,1%
Cerezas frescas	08092000	100.523	55.585	85.002	52,9%	1,7%
Ciruelas frescas	08094010	105.049	103.805	78.502	-24,4%	1,6%
Frambuesas, congeladas	08112020	124.735	92.851	77.999	-16,0%	1,6%
Los demás productos		4.155.495	1.654.158	1.556.769	-5,9%	31,9%
<b>TOTAL</b>		<b>10.741.164</b>	<b>5.158.707</b>	<b>4.884.288</b>	<b>-5,3%</b>	<b>100,0%</b>

Fuente: ODEPA con información del Servicio Nacional de Aduanas.  
 \* Cifras sujetas a revisión por informes de variación de valor (IVV).

**Gráfico N° 10**  
**Principales productos silvoagropecuarios exportados**  
**Miles de dólares enero - mayo de 2010**



Fuente: ODEPA con información del Servicio Nacional de Aduanas

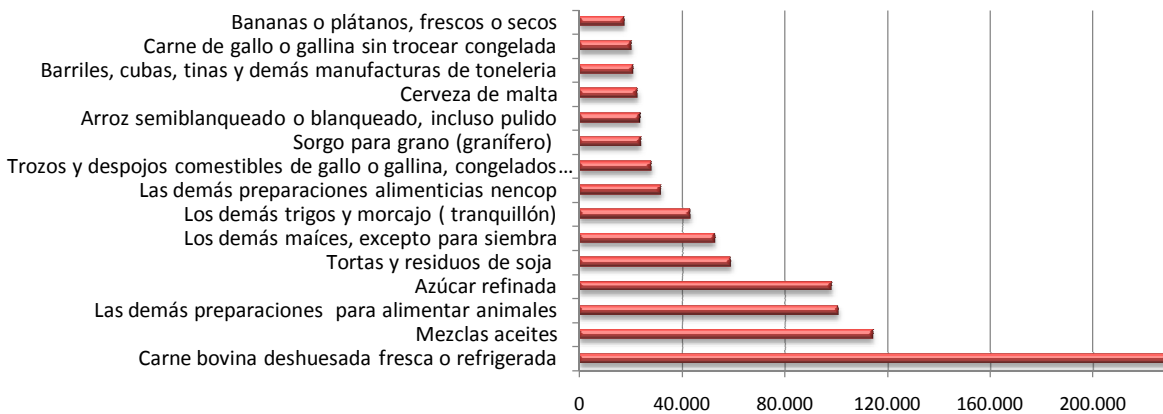
**Cuadro N°9**  
**Principales productos silvoagropecuarios importados**

Miles de dólares CIF

Producto	Código SACH	2009	enero - mayo		Variación	Participación
		ene-dic	2009	2010	2010-2009	2010
Carne bovina deshuesada fresca o refrigerada	02013000	437.185	137.227	228.997	66,9%	15,9%
Mezclas aceites	15179000	218.567	97.627	114.291	17,1%	8,0%
Las demás preparaciones para alimentar animales	23099090	177.128	64.126	100.705	57,0%	7,0%
Azúcar refinada	17019900	261.097	107.839	98.326	-8,8%	6,8%
Tortas y residuos de soja	23040000	202.308	85.459	58.865	-31,1%	4,1%
Los demás maíces, excepto para siembra	10059000	144.346	49.420	52.707	6,7%	3,7%
Los demás trigos y morcajo ( tranquillón)	10019000	160.743	85.734	43.122	-49,7%	3,0%
Las demás preparaciones alimenticias nencop	21069090	63.640	24.658	31.796	28,9%	2,2%
Trozos y despojos comestibles de gallo o gallina, congelado	02071400	26.426	9.186	27.998	204,8%	1,9%
Sorgo para grano (granífero)	10070000	81.898	25.299	23.822	-5,8%	1,7%
Arroz semiblanqueado o blanqueado, incluso pulido	10063000	51.326	20.559	23.526	14,4%	1,6%
Cerveza de malta	22030000	21.183	7.645	22.540	194,8%	1,6%
Barriles, cubas, tinas y demás manufacturas de tonelería	44160000	34.767	26.458	20.887	-21,1%	1,5%
Carne de gallo o gallina sin trocear congelada	02071200	21.881	6.614	20.156	204,7%	1,4%
Bananas o plátanos, frescos o secos	08030000	42.715	14.598	17.421	19,3%	1,2%
Los demás productos		1.017.088	387.179	552.290	42,6%	38,4%
<b>TOTAL</b>		<b>2.962.299</b>	<b>1.149.627</b>	<b>1.437.451</b>	<b>25,0%</b>	<b>100,0%</b>

Fuente: ODEPA con información del Servicio Nacional de Aduanas.

**Gráfico N° 11**  
**Principales productos silvoagropecuarios importados**  
**Miles de dólares enero - mayo de 2010**



Fuente: ODEPA con información del Servicio Nacional de Aduanas

Cuadro N° 10

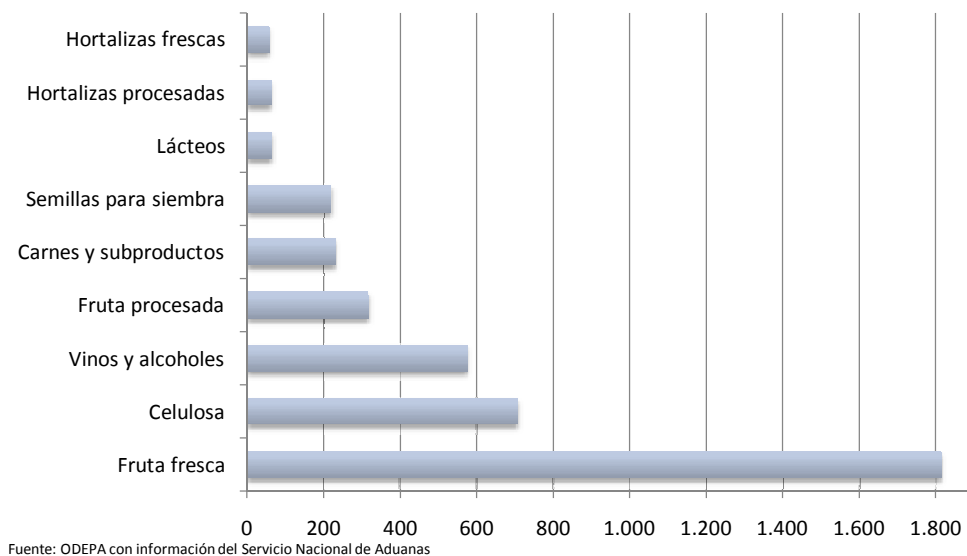
## Principales rubros exportados

Rubros	Volumen (toneladas/miles de litros <sup>1</sup> )				Valor (miles de US\$ FOB)*				
	2009	enero-mayo			2009	enero-mayo			Partc. 2010
		2009	2010	Var % 10/09		2009	2010	Var % 10/09	
<b>Exportaciones totales</b>					<b>10.741.164</b>	<b>5.158.707</b>	<b>4.884.288</b>	<b>-5,3%</b>	
Fruta fresca	2.410.150	1.631.348	1.528.623	-6,3%	2.881.969	1.951.151	1.812.439	-7,1%	37,1%
Celulosa	4.307.486	1.807.049	1.116.850	-38,2%	2.004.585	751.942	706.358	-6,1%	14,5%
Vinos y alcoholes	702.535	251.088	303.923	21,0%	1.401.285	505.232	571.296	13,1%	11,7%
Fruta procesada	502.101	168.685	188.345	11,7%	833.458	324.974	314.376	-3,3%	6,4%
Carnes y subproductos	241.948	99.816	82.068	-17,8%	614.378	241.970	229.088	-5,3%	4,7%
Semillas para siembra	104.990	97.880	68.597	-29,9%	381.106	309.446	218.010	-29,5%	4,5%
Lácteos	54.333	25.485	23.147	-9,2%	129.440	67.922	63.122	-7,1%	1,3%
Hortalizas procesadas	99.339	32.353	44.618	37,9%	178.737	69.306	59.255	-14,5%	1,2%
Hortalizas frescas	44.480	39.742	86.684	118,1%	29.222	21.914	53.599	144,6%	1,1%
Apícolas	9.827	7.432	3.749	-49,6%	28.987	21.542	12.441	-42,2%	0,3%
Flores, bulbos y tubérculos	11.431	1.069	1.002	-6,3%	33.939	6.354	5.489	-13,6%	0,1%

Fuente: ODEPA con información del Servicio Nacional de Aduanas. \* Cifras sujetas a revisión por informes de variación de valor (IVV).

Nota: volumen de Vinos y alcoholes en miles de litros

Gráfico N° 12  
Principales rubros exportados  
Millones de dólares enero - mayo de 2010



Cuadro N°11									
Exportaciones de frutas *									
Productos	Código SACH	Volumen (toneladas)				Valor (miles de US\$ FOB)			
		2009	enero-mayo			2009	enero-mayo		
			2009	2010	Var %10/09		2009	2010	Var %10/09
<b>Total Agrícola</b>						<b>6.138.692</b>	<b>3.341.716</b>	<b>3.156.709</b>	<b>-5,5</b>
<b>Total Frutas</b>		<b>2.912.251</b>	<b>1.800.033</b>	<b>1.716.968</b>	<b>-4,6</b>	<b>3.715.427</b>	<b>2.276.125</b>	<b>2.126.815</b>	<b>-6,6</b>
<b>Fruta primario</b>		<b>2.410.150</b>	<b>1.631.348</b>	<b>1.528.623</b>	<b>-6,3</b>	<b>2.881.969</b>	<b>1.951.151</b>	<b>1.812.439</b>	<b>-7,1</b>
<b>Fruta fresca</b>		<b>2.379.953</b>	<b>1.623.091</b>	<b>1.521.068</b>	<b>-6,3</b>	<b>2.751.427</b>	<b>1.921.197</b>	<b>1.774.097</b>	<b>-7,7</b>
Uvas	08061000	850.405	803.670	736.414	-8,4	1.147.873	1.045.644	923.954	-11,6
Manzanas	08081000	678.499	369.621	351.620	-4,9	485.235	260.366	225.009	-13,6
Kiwis	08105000	182.771	93.234	72.795	-21,9	145.435	73.807	57.683	-21,8
Aguacates (paltas)	08044000	166.184	17.363	45.390	161,4	244.644	30.593	53.154	73,7
Ciruelas	08094010	95.057	94.139	73.016	-22,4	105.049	103.805	78.502	-24,4
Peras	08082010	129.570	99.170	82.951	-16,4	113.611	89.270	62.200	-30,3
Arándanos	08104000	38.506	32.129	42.935	33,6	175.549	146.540	184.249	25,7
Nectarines	08093010	55.944	51.885	50.440	-2,8	63.823	58.504	52.585	-10,1
Melocotones (duraznos)	08093020	40.082	37.114	32.144	-13,4	38.913	34.590	33.016	-4,6
Frambuesas	08102000	786	742	543	-26,9	4.412	4.184	2.779	-33,6
Limonos	08055010	36.962	328	1.817	453,5	33.831	290	1.418	389,7
Mandarinas, clementinas	08052000	32.861	1.689	1.527	-9,6	39.549	2.366	1.598	-32,4
Cerezas	08092000	23.474	13.412	23.014	71,6	100.523	55.585	85.002	52,9
Naranjas	08051000	38.102	75	4	-94,7	33.298	42	8	-81,3
Otros	-	10.748	8.520	6.459	-24,2	19.682	15.611	12.939	-17,1
<b>Frutos secos</b>		<b>30.196</b>	<b>8.257</b>	<b>7.555</b>	<b>-8,5</b>	<b>130.542</b>	<b>29.954</b>	<b>38.343</b>	<b>28,0</b>
Almendras con cáscara, frescas o secas.	08021100	766	163	152	-6,9	2.422	504	619	
Almendras sin cáscara	08021200	7.681	1.518	1.607	5,9	34.003	6.703	9.090	35,6
Avellanas con cáscara, frescas o secas	08022100	2.671	2.567	1.968	-23,3	6.372	6.128	5.753	-6,1
Avellanas sin cáscara, frescas o secas.	08022200	44	1	14	2.242,1	249	8	90	1.052,6
Castañas, frescas o secas, incluso sin cáscara	08024000	733	406	0	-100,0	665	373	0	
Los demás cocos , excepto secos	08011900	1	1	1	-42,6	11	11	2	
Los demás frutos de cáscara, frescos o secos	-	1	0	0		1	0	3	
Nueces de nogal con cáscara	08023100	11.458	2.642	2.938	11,2	32.379	7.086	13.044	84,1
Nueces de nogal sin cáscara	08023200	6.790	910	875	-3,8	52.093	6.794	9.736	43,3
Pistachos, frescos o secos, incluso sin cáscara	08025000	51	51	1	-99,0	2.347	2.347	6	-99,8

Fuente: ODEPA con información del Servicio Nacional de Aduanas. \* Cifras sujetas a revisión por informes de variación de valor (IVV).

Cuadro N° 11 (continuación)

## Exportaciones de frutas \*

Productos	Código SACH	Volumen (toneladas)				Valor (miles de US\$ FOB)			
		2009	enero-mayo			2009	enero-mayo		
			2009	2010	Var %10/09		2009	2010	Var %10/09
<b>Fruta industrializada</b>		<b>502.101</b>	<b>168.685</b>	<b>188.345</b>	<b>11,7</b>	<b>833.458</b>	<b>324.974</b>	<b>314.376</b>	<b>-3,3</b>
<b>Compotas</b>		<b>107.391</b>	<b>32.320</b>	<b>42.560</b>	<b>31,7</b>	<b>95.291</b>	<b>33.691</b>	<b>34.452</b>	<b>2,3</b>
Damascos		1.997	1.004	536	-46,6	2.196	1.115	520	-53,3
Duraznos		41.253	10.746	18.216	69,5	39.142	12.908	15.032	16,5
Las demás confituras, jaleas y mermeladas, puré y pastas de f		64.130	20.560	23.807	15,8	53.928	19.644	18.899	-3,8
Otras		10	10	0	-100,0	25	24	0	-99,9
<b>Congelados</b>		<b>91.040</b>	<b>58.910</b>	<b>59.677</b>	<b>1,3</b>	<b>215.230</b>	<b>144.198</b>	<b>127.475</b>	<b>-11,6</b>
Frambuesas		35.164	26.342	26.181	-0,6	124.735	92.851	77.999	-16,0
Frutillas		20.970	12.970	13.225	2,0	28.832	17.921	16.793	-6,3
Moras		12.021	8.405	9.763	16,2	15.542	10.755	13.088	21,7
Zarzamoras, mora-frambuesa y grosellas		1.327	600	989	64,7	2.168	898	1.903	111,8
Las demás		21.558	10.593	9.520	-10,1	43.953	21.773	17.692	-18,7
<b>Conservas</b>		<b>77.262</b>	<b>18.713</b>	<b>24.199</b>	<b>29,3</b>	<b>107.588</b>	<b>30.434</b>	<b>36.510</b>	<b>20,0</b>
Aceitunas		2.928	1.036	1.252	20,8	5.849	1.869	2.151	15,1
Cerezas		5.074	2.016	1.829	-9,2	11.054	4.312	4.591	6,5
Damascos		202	202	70	-65,5	335	335	87	-74,0
Duraznos		57.661	11.816	17.382	47,1	67.971	15.797	21.497	36,1
Las demás frutas preparadas o conservadas		2.071	1.529	1.201	-21,5	3.705	2.298	2.036	-11,4
Los demás frutos de cáscara y semillas, incluidas las mezclas		1.106	435	527	21,0	8.165	3.527	3.501	-0,8
Mezclas preparadas o conservadas		7.844	1.560	1.842	18,0	9.813	2.127	2.471	16,2
Peras		203	73	36	-50,4	252	98	47	-52,1
Otras conservas		173	45	60	34,7	444	70	129	83,8
<b>Deshidratados</b>		<b>136.396</b>	<b>31.328</b>	<b>38.992</b>	<b>24,5</b>	<b>275.806</b>	<b>69.494</b>	<b>81.297</b>	<b>17,0</b>
Ciruelas secas		46.502	10.609	19.125	80,3	100.059	25.299	34.172	35,1
Manzanas		5.340	1.551	1.745	12,5	29.326	9.510	8.814	-7,3
Mosquetas		6.003	1.526	1.119	-26,7	25.440	5.091	4.513	-11,4
Pasas		78.277	17.554	16.838	-4,1	118.943	28.815	32.295	12,1
Otros deshidratados		274	88	165	86,4	2.039	780	1.504	92,9
<b>Extraccion de aceites</b>		<b>2.284</b>	<b>358</b>	<b>587</b>	<b>63,9</b>	<b>15.943</b>	<b>3.169</b>	<b>4.332</b>	<b>36,7</b>
Aceite de oliva, virgen		1.934	312	475	52,3	12.543	2.494	2.634	5,6
Aceite de rosa mosqueta y sus fracciones		200	45	110	145,4	3.028	657	1.679	155,7
Otros		150	1	2	39,8	372	18	19	5,2
<b>Jugos</b>		<b>80.855</b>	<b>23.964</b>	<b>20.597</b>	<b>-14,1</b>	<b>108.841</b>	<b>37.085</b>	<b>26.640</b>	<b>-28,2</b>
Manzanas		38.146	11.796	9.508	-19,4	40.318	17.128	8.817	-48,5
Uva (Incluido el mosto)		42.306	12.013	10.984	-8,6	68.115	19.792	17.665	-10,7
Otros		402	155	105	-32,6	408	165	159	-3,9
<b>Otras frutas</b>		<b>6.874</b>	<b>3.093</b>	<b>1.732</b>	<b>-44,0</b>	<b>14.758</b>	<b>6.903</b>	<b>3.670</b>	<b>-46,8</b>

Fuente: ODEPA con información del Servicio Nacional de Aduanas. \* Cifras sujetas a revisión por informes de variación de valor (IVV).

Cuadro N° 12

## Exportaciones de semillas para siembra \*

Productos	Código SACH	Volumen (toneladas)				Valor (miles de US\$ FOB)			
		2009	enero-mayo			2009	enero-mayo		
			2009	2010	Var %10/09		2009	2010	Var %10/09
<b>Total Agrícola</b>						<b>6.138.692</b>	<b>3.341.716</b>	<b>3.156.709</b>	<b>-5,5</b>
<b>Total Semillas</b>		<b>104.990</b>	<b>97.880</b>	<b>68.597</b>	<b>-29,9</b>	<b>381.106</b>	<b>309.446</b>	<b>218.010</b>	<b>-29,5</b>
Papas	7011000	525	0	75		447	0	69	
Porotos y frejoles para siembra		1.341	925	828	-10,5	4.118	2.878	1.878	-34,8
Trigo duro	10011000	0	0	0		0	0	0	
Cebada	10030000	663	111	211	90,7	243	44	71	61,5
Maíz para la siembra	10051000	75.213	72.675	49.028	-32,5	193.073	186.328	124.248	-33,3
Sorgo de grano	10070010	13	7	22	190,3	37	21	29	37,1
Habas de soja	12010010	12.644	11.892	11.984	0,8	28.091	26.453	22.607	-14,5
Semilla de lino para siembra	12040010								
Semilla algodón para siembra	12072010								
Semilla de raps		7.170	7.097	3.077	-56,6	20.622	20.207	8.210	-59,4
Semilla de girasol para al siembra	12060010	2.813	2.271	1.703	-25,0	14.515	11.352	4.728	-58,4
Semilla de sésamo para siembra	12074010								
Semilla de mostaza para siembra	12075010	0	0	0		1	0	0	
Semilla de cártamo para siembra	12079911	0	0	0		0	0	0	
Semilla de amapola para siembra	12079110								
Las demás semillas y frutos oleaginosos	12079900								
Semilla de remolacha azucarera	12091000	4	4	99	2.522,1	8	7	655	8.667,6
Semilla forrajera para siembra		1.801	997	267	-73,2	7.722	3.512	923	-73,7
Semillas de hortalizas		2.730	1.865	1.173	-37,1	82.897	41.283	41.231	-0,1
Semillas de melón	12099920	27	20	9	-52,4	6.870	4.890	2.235	-54,3
Semillas de sandía	12099930	14	7	10	31,2	5.526	3.513	3.524	0,3
Las demás semillas, frutos y esporas	12099990	13	3	105	3.511,6	531	243	549	125,9
Semillas de plantas herbáceas	12093000	21	6	7	16,3	16.406	8.715	7.054	-19,1

Fuente: ODEPA con información del Servicio Nacional de Aduanas. \* Cifras sujetas a revisión por informes de variación de valor (IVV).

Cuadro N° 13

## Exportaciones de bulbos, flores de corte y musgos \*

Productos	Código SACH	Volumen (toneladas)				Valor (miles de US\$ FOB)			
		2009	enero-mayo			2009	enero-mayo		
			2009	2010	Var %10/09		2009	2010	Var %10/09
<b>Total Agrícola</b>						<b>6.138.692</b>	<b>3.341.716</b>	<b>3.156.709</b>	<b>-5,5</b>
<b>Total Flores/Bulbos/Musgos</b>		<b>11.431</b>	<b>1.069</b>	<b>1.002</b>	<b>-6,3</b>	<b>33.939</b>	<b>6.354</b>	<b>5.489</b>	<b>-13,6</b>
<b>Bulbos en reposo vegetativo</b>	06011000	<b>10.644</b>	<b>785</b>	<b>807</b>	<b>2,8</b>	<b>29.992</b>	<b>4.659</b>	<b>4.153</b>	<b>-10,8</b>
Bulbos de liliium	06011011	9.820	220	58	-73,8	25.121	1.369	975	-28,8
Bulbos de tulipán	06011012	728	525	730	39,1	4.290	3.223	3.137	-2,7
Bulbos de cala	06011013	56	0	0	19,1	539	24	23	-6,0
Los demás bulbos	-	40	40	19	-52,8	42	42	18	-57,5
<b>Bulbos en vegetación o en flor</b>	06012000	<b>1</b>	<b>0</b>	<b>1</b>	<b>135,1</b>	<b>23</b>	<b>23</b>	<b>25</b>	<b>8,5</b>
Bulbos de liliium	06012011	0	0	1	135,1	23	23	25	8,5
Bulbos de tulipán	06012012	0	0	0		1	0	0	
Los demás bulbos	-								
<b>Flores de corte</b>		<b>257</b>	<b>129</b>	<b>84</b>	<b>-34,8</b>	<b>2.578</b>	<b>1.331</b>	<b>1.028</b>	<b>-22,8</b>
Calas	06031960	58	23	8	-64,3	569	409	193	-52,8
Lilium	06031910	48	47	1	-98,6	277	276	4	-98,7
Peonias	06031930	71	20	42	110,8	849	293	344	17,3
Tulipán	06031920	13	4	2	-36,5	129	33	41	23,1
Limonium	06031950								
Claveles	06031200	8	8	0	-100,0	13	13	0	-100,0
Orquídeas	06031300	0	0	0	-100,0	1	0	0	-100,0
Otras flores de corte	-	60	28	30	9,8	741	307	446	45,3
<b>Musgos y líquenes.</b>	06041000	<b>529</b>	<b>155</b>	<b>110</b>	<b>-28,7</b>	<b>1.345</b>	<b>341</b>	<b>283</b>	<b>-17,0</b>

Fuente: ODEPA con información del Servicio Nacional de Aduanas. \* Cifras sujetas a revisión por informes de variación de valor (IVV).

Cuadro N° 14

## Exportaciones de hortalizas y tubérculos \*

Productos	Código SACH	Volumen (toneladas)				Valor (miles de US\$ FOB)			
		2009	enero-mayo			2009	enero-mayo		
			2009	2010	Var %10/09		2009	2010	Var %10/09
<b>Total Agrícola</b>						<b>6.138.692</b>	<b>3.341.716</b>	<b>3.156.709</b>	<b>-5,5</b>
<b>Total Hortalizas y Tubérculos</b>		<b>143.819</b>	<b>72.096</b>	<b>131.302</b>	<b>82,1</b>	<b>207.958</b>	<b>91.220</b>	<b>112.855</b>	<b>23,7</b>
<b>Primario</b>		<b>44.480</b>	<b>39.742</b>	<b>86.684</b>	<b>118,1</b>	<b>29.222</b>	<b>21.914</b>	<b>53.599</b>	<b>144,6</b>
Achicorias, radicchios		1.331	1.301	1.273	-2,2	1.375	1.339	1.081	-19,3
Ajos		5.539	3.597	4.413	22,7	9.758	5.829	13.066	124,2
Alcachofas									
Cebollas		34.196	32.943	78.408	138,0	12.868	12.120	36.781	203,5
Chalotes		20	0	0	-69,6	17	1	0	-71,3
Espárragos		234	0	0	-73,4	351	1	0	-61,7
Judías		0	0	0	412,9	4	3	52	1.685,5
Lechugas		8	2	4	126,8	13	4	5	22,0
Melones frescos		1	1	1	15,7	2	2	2	10,8
Orégano, fresco o seco		1.426	710	502	-29,3	3.697	1.964	1.381	-29,7
Papas, excepto para siembra		316	149	622	316,6	114	63	177	179,8
Pimenta fresca o refrigerada		42	0	50	11.208,8	67	2	86	4.818,7
Tomates		211	58	723	1.143,2	248	62	564	817,2
Zanahorias y nabos		121	71	2	-97,7	51	28	2	-91,8
Otras hortalizas		1.033	909	687	-24,4	654	498	402	-19,3
<b>Industrial</b>		<b>99.339</b>	<b>32.353</b>	<b>44.618</b>	<b>37,9</b>	<b>178.737</b>	<b>69.306</b>	<b>59.255</b>	<b>-14,5</b>
Congelados		19.334	6.608	6.774	2,5	47.385	19.678	14.105	-28,3
Conservas		5.068	1.230	970	-21,2	23.434	12.924	2.208	-82,9
Deshidratados		4.198	1.599	810	-49,3	19.474	7.463	4.743	-36,5
Pastas pulpas y jugos		70.739	22.916	36.064	57,4	88.444	29.241	38.200	30,6

Fuente: ODEPA con información del Servicio Nacional de Aduanas. \* Cifras sujetas a revisión por informes de variación de valor (IVV).

Cuadro N° 15

## Exportaciones de vinos y alcoholes \*

PRODUCTOS	Código SACH	Volumen (miles de litros)				Valor (miles de US\$ FOB)			
		2009	enero-mayo			2009	enero-mayo		
			2009	2010	Var % 10/09		2009	2010	Var % 10/09
<b>Total Agrícola</b>						<b>6.138.692</b>	<b>3.341.716</b>	<b>3.156.709</b>	<b>-5,5</b>
<b>Total Vinos y Alcoholes</b>		<b>702.535</b>	<b>251.088</b>	<b>303.923</b>	<b>21,0</b>	<b>1.401.285</b>	<b>505.232</b>	<b>571.296</b>	<b>13,1</b>
<b>Vino con denominación de origen</b>	<b>22042110</b>	<b>348.413</b>	<b>127.991</b>	<b>139.010</b>	<b>8,6</b>	<b>1.069.239</b>	<b>381.966</b>	<b>422.795</b>	<b>10,7</b>
Vino Sauvignon Blanc	22042111	50.210	18.503	17.999	-2,7	140.023	49.800	51.075	2,6
Vino Chardonnay	22042112	32.373	12.694	12.810	0,9	98.805	38.096	38.871	2,0
Vino blanco mezclas	22042113	26.363	8.040	9.541	18,7	65.515	18.802	24.347	29,5
Los demás vinos blancos	22042119	3.621	1.149	1.998	73,9	9.905	3.285	5.156	57,0
Vino Cabernet Sauvignon	22042121	77.396	30.393	31.433	3,4	260.821	100.017	103.230	3,2
Vino Merlot	22042122	36.770	14.214	14.456	1,7	102.307	38.600	40.954	6,1
Vino Carmenere	22042124	18.800	7.032	8.020	14,0	67.653	24.772	28.383	14,6
Vino Syrah	22042125	6.254	2.403	2.383	-0,8	25.363	8.756	10.041	14,7
Vino Pinot Noir	22042126	4.425	1.628	2.113	29,8	20.615	7.309	9.299	27,2
Vino tinto mezclas	22042127	78.797	26.991	31.959	18,4	239.612	78.461	94.524	20,5
Los demás vinos tintos	22042129	3.855	1.026	2.272	121,6	16.212	5.499	6.371	15,9
Los demás vinos con denominación	22042130	9.549	3.919	4.026	2,7	22.409	8.569	10.542	23,0
<b>Otros vinos y alcoholes</b>		<b>339.494</b>	<b>118.393</b>	<b>160.769</b>	<b>35,8</b>	<b>304.050</b>	<b>113.435</b>	<b>138.107</b>	<b>21,7</b>
Los demás vinos	22042990	289.620	100.125	143.399	43,2	211.211	80.565	104.794	30,1
Los demás vinos capacidad inferior o igual a 2	22042190	47.186	17.704	16.576	-6,4	82.326	30.529	30.040	-1,6
Vino espumoso	22041000	2.438	464	673	45,2	9.566	1.993	2.730	37,0
Pisco	22082010	251	101	121	19,3	947	349	544	56,0
Otros	-	14.627	4.704	4.145	-11,9	27.995	9.832	10.394	5,7

Fuente: ODEPA con información del Servicio Nacional de Aduanas. \* Cifras sujetas a revisión por informes de variación de valor (IVV).

Cuadro N° 16									
Exportaciones pecuarias *									
PRODUCTOS	Código SACH	Volumen (toneladas)				Valor (miles de US\$ FOB)			
		2009	enero-mayo			2009	enero-mayo		
			2009	2010	Var % 10/09		2009	2010	Var % 10/09
<b>Total Pecuario</b>						<b>949.456</b>	<b>399.309</b>	<b>379.025</b>	<b>-5,1</b>
<b>Primario</b>						<b>84.749</b>	<b>44.781</b>	<b>38.648</b>	<b>-13,7</b>
Aves vivas **		1.069.147	572.451	261.270	-54,4	2.471	1.218	657	-46,1
Equinos vivos **		324	105	58	-44,8	5.448	2.389	1.143	-52,1
Porcinos vivos **		400	151	244	61,6	430	77	1.420	1.756,4
Lana sucia y lavada		4.280	1.473	2.566	74,2	8.301	2.578	7.065	174,0
Miel natural		9.827	7.432	3.749	-49,6	28.987	21.542	12.441	-42,2
Otros pecuarios						39.112	16.977	15.922	-6,2
<b>Industrial</b>						<b>864.707</b>	<b>354.528</b>	<b>340.377</b>	<b>-4,0</b>
<b>Lácteos</b>		<b>54.333</b>	<b>25.485</b>	<b>23.147</b>	<b>-9,2</b>	<b>129.440</b>	<b>67.922</b>	<b>63.122</b>	<b>-7,1</b>
Leche líquida		2.609	702	257	-63,4	3.326	1.199	326	-72,8
Leche en polvo descremada		230	43	436	918,3	633	119	1.252	955,1
Leche en polvo entera		13.881	9.145	6.235	-31,8	44.491	32.125	18.416	-42,7
Yogur		45	17	22	29,8	51	15	19	26,8
Quesos		9.147	4.551	4.186	-8,0	27.658	13.346	16.549	24,0
Leche condensada		24.611	9.506	10.703	12,6	40.150	15.479	18.561	19,9
Dulce de leche (manjar)		3.811	1.520	1.309	-13,9	5.387	2.150	2.117	-1,6
Otros						7.743	3.490	5.883	68,6
<b>Carnes y subproductos</b>		<b>241.948</b>	<b>99.816</b>	<b>82.068</b>	<b>-17,8</b>	<b>614.378</b>	<b>241.970</b>	<b>229.088</b>	<b>-5,3</b>
Carne bovina		4.490	1.591	1.101	-30,8	24.268	8.588	7.515	-12,5
Carne de ave		99.362	39.541	28.209	-28,7	201.076	75.246	63.191	-16,0
Carne ovina		5.793	3.177	4.146	30,5	26.626	14.604	20.227	38,5
Carne porcina		112.085	47.355	38.917	-17,8	340.324	135.120	127.320	-5,8
Otras carnes y subproductos		20.217	8.151	9.694	18,9	22.086	8.412	10.835	28,8
<b>Otros productos pecuarios</b>						<b>120.888</b>	<b>44.636</b>	<b>48.167</b>	<b>7,9</b>
Embutidos y productos similares	16010000	3.862	1.889	1.526	-19,2	7.054	3.444	3.066	-11,0
Otros						113.834	41.191	45.101	9,5

Fuente: ODEPA con información del Servicio Nacional de Aduanas. \* Cifras sujetas a revisión por informes de variación de valor (IVV). \*\* Unidades

Cuadro N° 17

## Exportaciones forestales \*

PRODUCTOS	Código SACH	Volumen (toneladas)				Valor (miles de US\$ FOB)			
		2009	enero-mayo			2009	enero-mayo		
			2009	2010	Var % 10/09		2009	2010	Var % 10/09
<b>Total Forestal</b>						<b>3.653.016</b>	<b>1.417.681</b>	<b>1.348.554</b>	<b>-4,9</b>
<b>Primario</b>						<b>279.677</b>	<b>120.374</b>	<b>124.146</b>	<b>3,1</b>
<b>Maderas en plaquitas</b>		<b>3.645.267</b>	<b>1.412.502</b>	<b>1.704.605</b>	<b>20,7</b>	<b>273.745</b>	<b>117.065</b>	<b>122.205</b>	<b>4,4</b>
Coníferas		0	0	0		0	0	0	
No coníferas		3.645.267	1.412.502	1.704.605	20,7	273.745	117.065	122.205	4,4
<b>Maderas en bruto (Metros cúbicos)</b>		<b>35.399</b>	<b>3.735</b>	<b>496.497</b>	<b>13.193,1</b>	<b>1.798</b>	<b>810</b>	<b>462</b>	<b>-43,0</b>
Coníferas		33.491	3.287	496.067	14.991,8	1.301	588	266	-54,7
No coníferas		1.908	448	430	-4,0	498	222	196	-11,9
<b>Otros forestales</b>						<b>4.134</b>	<b>2.498</b>	<b>1.479</b>	<b>-40,8</b>
<b>Industrial</b>						<b>3.373.340</b>	<b>1.297.307</b>	<b>1.224.407</b>	<b>-5,6</b>
<b>Celulosa</b>		<b>4.307.486</b>	<b>1.807.049</b>	<b>1.116.850</b>	<b>-38,2</b>	<b>2.004.585</b>	<b>751.942</b>	<b>706.358</b>	<b>-6,1</b>
Celulosa cruda conífera		388.411	136.285	91.020	-33,2	172.595	50.552	53.387	5,6
Celulosa cruda no conífera		0	0	0		0	0	0	
Celulosa Blanqueada semiblanqueada conífera		2.047.266	907.560	527.241	-41,9	1.000.200	403.771	342.326	-15,2
Celulosa Blanqueada semiblanqueada no conífera		1.871.809	763.205	498.589	-34,7	831.790	297.618	310.645	4,4
Otros		0	0	0		0	0	0	
<b>Maderas Aserradas (Metros cúbicos)</b>						<b>430.715</b>	<b>160.941</b>	<b>164.907</b>	<b>2,5</b>
Madera aserrada conífera						425.355	157.744	162.749	3,2
Madera aserrada no conífera		26.582	22.634	3.428	-84,9	3.293	1.737	1.620	-6,8
Madera aserrada otras						2.068	1.459	538	-63,1
<b>Maderas elaboradas</b>						<b>799.994</b>	<b>332.211</b>	<b>317.807</b>	<b>-4,3</b>
Maderas elaborada conífera						436.825	174.779	172.106	-1,5
Maderas elaborada no conífera						10.994	5.015	4.191	-16,4
Maderas elaborada las demás						352.175	152.417	141.509	-7,2
<b>Papel prensa (para periódico)</b>		<b>230.598</b>	<b>72.917</b>	<b>63.996</b>	<b>-12,2</b>	<b>137.420</b>	<b>52.118</b>	<b>35.135</b>	<b>-32,6</b>
<b>Otras forestales</b>						<b>625</b>	<b>96</b>	<b>200</b>	<b>109,3</b>

Fuente: ODEPA con información del Servicio Nacional de Aduanas. \* Cifras sujetas a revisión por informes de variación de valor (IVV).

Cuadro N°18

## Importaciones de productos silvoagropecuarios

PRODUCTOS	Código	Volumen (toneladas)				Valor (miles de US\$ CIF)			
		2009	enero-mayo			2009	enero-mayo		
			2009	2010	Var % 10/09		2009	2010	Var % 10/09
<b>Total Importaciones</b>						<b>2.962.299</b>	<b>1.149.627</b>	<b>1.437.451</b>	<b>25,0</b>
<b>Primario</b>						<b>704.762</b>	<b>286.389</b>	<b>264.496</b>	<b>-7,6</b>
Maíz consumo	10059000	739.969	252.908	257.742	1,9	144.346	49.420	52.707	6,7
Trigo Blando	10019000	663.605	353.359	181.785	-48,6	160.743	85.734	43.122	-49,7
Trigo Duro	10011000	22.399	1.465	1	-99,9	6.537	545	0	-100,0
Cebada	10030000	68.997	67.412	27.920	-58,6	15.080	14.763	6.420	-56,5
Habas de soja, incluso quebrantadas	12010000	21.192	11.723	5.073	-56,7	9.465	4.714	1.980	-58,0
Otros productos silvoagropecuarios	-	-	-	-	-	368.591	131.213	160.266	22,1
<b>Industrial</b>						<b>2.257.537</b>	<b>863.238</b>	<b>1.172.955</b>	<b>35,9</b>
Arroz descascarillado	10062000	67	0	76		25	0	63	
Arroz blanqueado	10063000	97.501	39.406	41.016	4,1	51.326	20.559	23.526	14,4
Arroz partido	10064000	21.524	5.826	11.562	98,4	7.493	2.164	4.184	93,3
Harina de trigo	11010000	2.866	1.131	892	-21,1	960	418	215	-48,7
Aceite de Maravilla en bruto	15121110	2.421	890	2.092	135,1	2.952	1.335	2.378	78,2
Aceite de Maravilla refinado	15121910	9.516	4.076	3.051	-25,2	11.581	4.620	4.237	-8,3
Aceite de soja en bruto	15071000	0	0	0		0	0	0	
Aceite de soja refinado	15079000	3.830	1.137	2.325	104,5	4.307	1.412	2.433	72,3
Mezclas de aceites	15179000	208.072	96.759	109.199	12,9	218.567	97.627	114.291	17,1
Azúcar refinada	17019900	561.959	254.142	153.677	-39,5	261.097	107.839	98.326	-8,8
Leche en polvo descremada	-	4.651	2.289	324	-85,9	10.230	5.126	990	-80,7
Leche en polvo entera	-	1.662	676	86	-87,2	3.694	1.427	329	-77,0
Quesos	-	9.243	2.960	2.888	-2,4	31.052	9.864	12.138	23,0
Carne Bovina Refrigerada	-	114.765	40.105	46.824	16,8	437.185	137.227	228.997	66,9
Carne Bovina Congelada	-	3.087	1.074	1.502	39,8	8.811	2.973	5.424	82,5
Carne Porcina	-	5.282	1.435	6.475	351,2	12.032	3.747	17.866	376,8
Carne Ave	-	35.737	12.127	32.256	166,0	48.942	15.800	50.659	220,6
Otros productos silvoagropecuarios	-	-	-	-	-	1.147.283	451.099	606.901	34,5

Fuente: ODEPA con información del Servicio Nacional de Aduanas.

Cuadro N° 19

## Importaciones de insumos y maquinaria

PRODUCTOS	Código SACH	Volumen (toneladas)				Valor (miles de US\$ CIF)			
		2009	enero-mayo			2009	enero-mayo		
			2009	2010	Var % 10/09		2009	2010	Var % 10/09
<b>Insumos</b>						<b>561.793</b>	<b>171.700</b>	<b>212.342</b>	<b>23,7</b>
<b>Fertilizantes</b>		<b>786.543</b>	<b>191.216</b>	<b>279.904</b>	<b>46,4</b>	<b>276.405</b>	<b>69.120</b>	<b>109.948</b>	<b>59,1</b>
Urea	-	411.932	80.976	100.290	23,9	126.030	24.738	36.460	47,4
Superfosfatos	-	108.157	48.333	51.575	6,7	33.797	17.300	18.144	4,9
Nitrato de Amonio	-	31.405	16.023	14.753	-7,9	13.840	8.133	6.445	-20,7
Fosfato Diamónico	-	42.673	629	24.458	3.789,6	16.155	923	11.525	1.148,0
Fosfato Monoamónico	-	51.093	3.995	18.923	373,6	18.762	1.878	8.135	333,1
Otros fertilizantes	-	141.282	41.259	69.905	69,4	67.820	16.148	29.239	81,1
<b>Agroquímicos</b>		<b>30.814</b>	<b>12.428</b>	<b>13.776</b>	<b>10,8</b>	<b>212.392</b>	<b>74.256</b>	<b>69.668</b>	<b>-6,2</b>
Herbicidas	-	8.392	3.559	3.413	-4,1	55.822	23.728	16.552	-30,2
Fungicidas	-	3.209	982	1.165	18,6	48.786	14.076	14.043	-0,2
Insecticidas	-	6.825	2.637	2.161	-18,0	61.423	18.965	14.525	-23,4
Otros agroquímicos	-	12.389	5.249	7.037	34,1	46.361	17.487	24.548	40,4
<b>Medicamentos veterinarios</b>		<b>2.395</b>	<b>839</b>	<b>1.090</b>	<b>29,9</b>	<b>52.929</b>	<b>20.151</b>	<b>23.106</b>	<b>14,7</b>
Antibióticos	-	1.568	499	792	58,7	11.377	4.053	4.812	18,7
Vacunas	-	143	48	57	20,1	28.788	10.967	12.995	18,5
Otros Insumos	-	684	293	241	-17,6	12.765	5.131	5.300	3,3
<b>Otros Insumos</b>						<b>20.067</b>	<b>8.174</b>	<b>9.620</b>	<b>17,7</b>
Cuchillas y hojas cortantes, para madera y máquinas		536	168	161	-3,8	11.869	4.401	4.820	9,5
Sacos y talegas		3.263	1.506	1.755	16,6	8.199	3.773	4.800	27,2
<b>Maquinaria 1/</b>						<b>304.878</b>	<b>118.077</b>	<b>138.706</b>	<b>17,5</b>
Tractores		28.562	617	1.054	70,8	41.000	17.666	24.277	37,4
Cosechadoras-trilladoras		134	24	25	4,2	5.451	2.311	1.435	-37,9
Sembradoras, plantadoras y transplantadoras		577	305	311	2,0	3.868	1.332	1.991	49,5
Otras maquinarias y herramientas						254.559	96.768	111.003	14,7

FUENTE: ODEPA con información del Servicio Nacional de Aduanas. Nota: 1\_/ Unidades