



Balanza comercial de productos silvoagropecuarios

Avance mensual enero - mayo 2012

**Balanza comercial de productos silvoagropecuarios
Avance mensual enero - mayo 2012**

Liliana Yáñez Barrios

Publicación de la Oficina de Estudios y Políticas Agrarias (Odepa)
del Ministerio de Agricultura, Gobierno de Chile

Director y Representante Legal

Gustavo Rojas Le-Bert

Se puede reproducir total o parcialmente citando la fuente

TABLA DE CONTENIDO

Cuadro	Descripción	Página
Nº 1	Balanza de productos silvoagropecuarios	4
Nº 2	Evolución de las exportaciones silvoagropecuarias por sector	5
Nº 3	Evolución de las importaciones silvoagropecuarias por sector	6
Nº 4	Balanza de productos silvoagropecuarios por clase y subsector	7
Nº 5	Balanza de productos silvoagropecuarios por zona económica	9
Nº 6	Exportación de productos silvoagropecuarios por país de destino	11
Nº 7	Importación de productos silvoagropecuarios por país de origen	12
Nº 8	Principales productos silvoagropecuarios exportados	13
Nº 9	Principales productos silvoagropecuarios importados	14
Nº 10	Principales rubros exportados	15
Nº 11	Exportaciones de frutas	16
Nº 12	Exportaciones de semillas para siembra	18
Nº 13	Exportaciones de bulbos, flores y musgos	19
Nº 14	Exportaciones de hortalizas y tubérculos	20
Nº 15	Exportaciones de vinos y alcoholes	21
Nº 16	Exportaciones pecuarias	22
Nº 17	Exportaciones forestales	23
Nº 18	Exportaciones de insumos y maquinaria	24
Nº 19	Importaciones de productos silvoagropecuarios	25
Nº 20	Importaciones de insumos y maquinaria	26

Gráfico	Descripción	Página
Nº 1	Balanza de productos silvoagropecuarios	4
Nº 2	Evolución de las exportaciones silvoagropecuarias	5
Nº 3	Evolución de las importaciones silvoagropecuarias	6
Nº 4	Exportaciones silvoagropecuarios por clase	8
Nº 5	Exportaciones silvoagropecuarios por subsector	8
Nº 6	Exportaciones de productos silvoagropecuarios por zona económica	10
Nº 7	Importaciones de productos silvoagropecuarios por zona económica	10
Nº 8	Exportación de productos silvoagropecuarios por país de destino	11
Nº 9	Importación de productos silvoagropecuarios por país de origen	12
Nº 10	Principales productos silvoagropecuarios exportados	13
Nº 11	Principales productos silvoagropecuarios importados	14
Nº 12	Principales rubros exportados	15

Las exportaciones que no son realizadas en la modalidad "a firme" pueden ser ajustadas de acuerdo al Informe de Variación de Valor (IVV), el cual afecta directamente a cada declaración de exportación en el mes en que fueron efectuadas. Por esta razón, las cifras de exportaciones pueden experimentar modificaciones cada vez que se aplican los IVV, ocasionando, eventualmente, el ajuste de los valores de exportación.

Teatinos 40, piso 7. Santiago, Chile

Teléfono : (56- 2) 3973000

Fax : (56- 2) 3973111

www.odepa.gob.cl

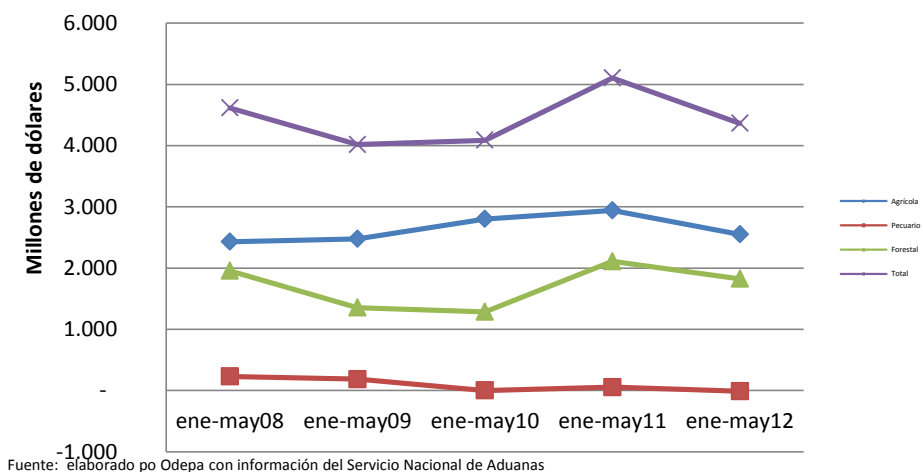


Cuadro N° 1
Balanza comercial de productos silvoagropecuarios por sector *
Chile - Mundo
Miles de dólares

Sector	2011	enero - mayo		Variación	Participación
	ene-dic	2011	2012	2012-2011	2012
Exportaciones por sector					
Total	14.475.720	7.070.292	6.466.887	-8,5%	
Agrícola	8.104.647	4.344.385	3.974.103	-8,5%	61,5%
Pecuario	1.240.819	517.557	531.276	2,7%	8,2%
Forestal	5.130.254	2.208.350	1.961.508	-11,2%	30,3%
Importaciones por sector					
Total	5.001.250	1.965.291	2.102.984	7,0%	
Agrícola	3.514.307	1.403.068	1.424.770	1,5%	67,7%
Pecuario	1.250.214	462.750	541.786	17,1%	25,8%
Forestal	236.729	99.473	136.428	37,2%	6,5%
Balanza comercial de productos					
Total	9.474.470	5.105.001	4.363.903	-14,5%	
Agrícola	4.590.340	2.941.317	2.549.333	-13,3%	58,4%
Pecuario	-9.395	54.807	-10.510	-119,2%	-0,2%
Forestal	4.893.525	2.108.877	1.825.080	-13,5%	41,8%

Fuente: elaborado por ODEPA con información del Servicio Nacional de Aduanas;
 * Cifras sujetas a revisión por informes de variación de valor (IVV).

Gráfico N° 1
Evolución balanza de productos silvoagropecuarios



Fuente: elaborado por Odepa con información del Servicio Nacional de Aduanas

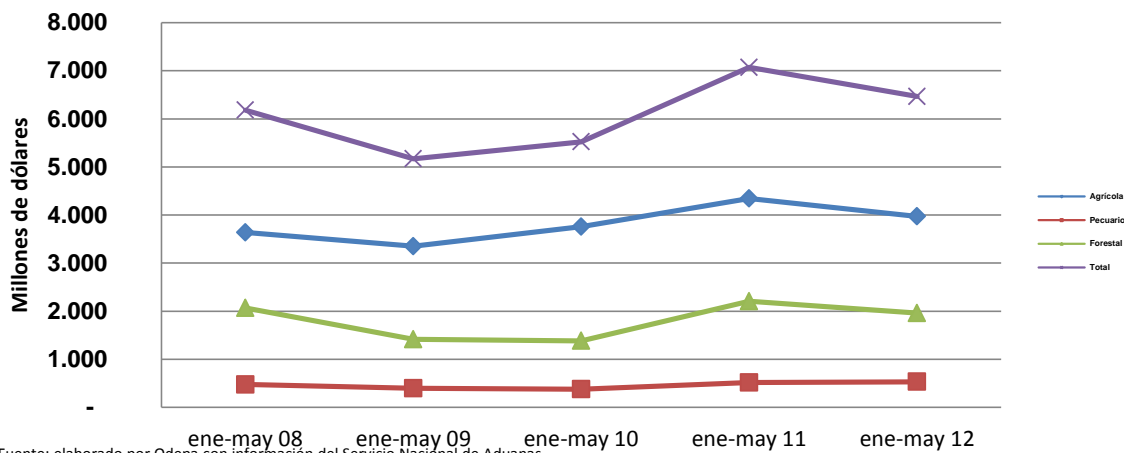
Cuadro N° 2
Evolución de las exportaciones silvoagropecuarias por sector*
Chile - Mundo
Miles de dólares

Sector	enero - mayo				
	2008	2009	2010	2011	2012
Agrícola	3.636.719	3.350.826	3.757.686	4.344.385	3.974.103
Pecuario	474.802	399.310	379.025	517.557	531.276
Forestal	2.070.169	1.417.662	1.385.738	2.208.350	1.961.508
Total	6.181.690	5.167.797	5.522.449	7.070.292	6.466.887

Fuente: elaborado por Odepa con información del Servicio Nacional de Aduanas

* Cifras sujetas a revisión por informes de variación de valor (IVV).

Gráfico N° 2
Evolución de las exportaciones silvoagropecuarias



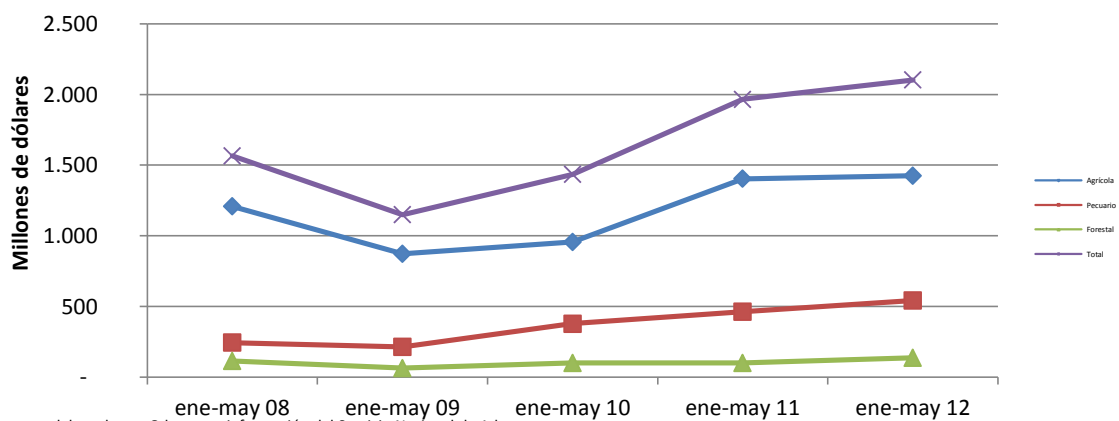
Fuente: elaborado por Odepa con información del Servicio Nacional de Aduanas

Cuadro N° 3
Evolución de las importaciones silvoagropecuarias por sector
Chile - Mundo
Miles de dólares

Sector	enero - mayo				
	2008	2009	2010	2011	2012
Agrícola	1.207.597	872.356	956.543	1.403.068	1.424.770
Pecuario	243.522	213.654	377.407	462.750	541.786
Forestal	114.482	63.614	100.217	99.473	136.428
Total	1.565.602	1.149.624	1.436.176	1.965.291	2.102.984

Fuente: elaborado por Odepa con información del Servicio Nacional de Aduanas

Gráfico N° 3
Evolución de las importaciones silvoagropecuarias



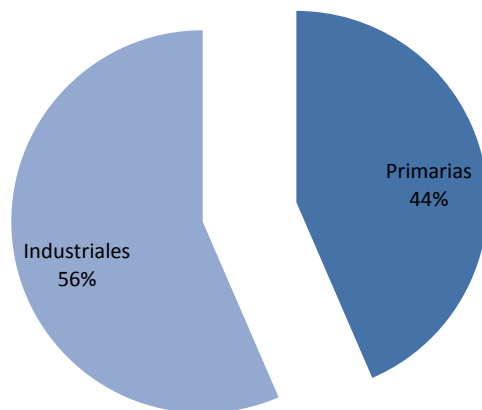
Fuente: elaborado por Odepa con información del Servicio Nacional de Aduanas

Cuadro N° 4
Balanza comercial de productos silvoagropecuarios por clase y sector*
Chile - Mundo
Miles de dólares

Clase y sector	2011	enero - mayo		Variación	Participación
	ene-dic	2011	2012	2012-2011	2012
Exportaciones por clase y sector					
Total silvoagropecuario	14.475.720	7.070.292	6.466.887	-8,5%	
Productos primarios	5.167.948	3.322.839	2.813.424	-15,3%	43,5%
Agrícola	4.651.811	3.080.438	2.609.290	-15,3%	92,7%
Pecuario	94.459	48.881	39.893	-18,4%	1,4%
Forestal	421.678	193.520	164.241	-15,1%	5,8%
Productos industriales	9.307.772	3.747.452	3.653.464	-2,5%	56,5%
Agrícola	3.452.836	1.263.947	1.364.812	8,0%	37,4%
Pecuario	1.146.360	468.675	491.384	4,8%	13,4%
Forestal	4.708.576	2.014.830	1.797.268	-10,8%	49,2%
Importaciones por clase y sector					
Total silvoagropecuario	5.001.250	1.965.291	2.102.984	7,0%	
Productos primarios	1.089.400	372.835	390.967	4,9%	18,6%
Agrícola	1.040.393	353.625	371.768	5,1%	95,1%
Pecuario	29.354	13.124	11.576	-11,8%	3,0%
Forestal	19.653	6.086	7.623	25,3%	1,9%
Productos industriales	3.911.850	1.592.458	1.712.016	7,5%	81,4%
Agrícola	2.473.914	1.049.444	1.053.002	0,3%	61,5%
Pecuario	1.220.860	449.627	530.209	17,9%	31,0%
Forestal	217.076	93.387	128.805	37,9%	7,5%
Balanza comercial de productos					
Total silvoagropecuario	9.474.470	5.105.001	4.363.903	-14,5%	
Productos primarios	4.078.548	2.950.004	2.422.457	-17,9%	55,5%
Agrícola	3.611.418	2.726.813	2.237.522	-17,9%	92,4%
Pecuario	65.105	35.757	28.317	-20,8%	1,2%
Forestal	402.025	187.434	156.618	-16,4%	6,5%
Productos industriales	5.395.922	2.154.994	1.941.448	-9,9%	44,5%
Agrícola	978.922	214.503	311.810	45,4%	16,1%
Pecuario	-74.500	19.048	-38.825	-303,8%	-2,0%
Forestal	4.491.500	1.921.443	1.668.463	-13,2%	85,9%

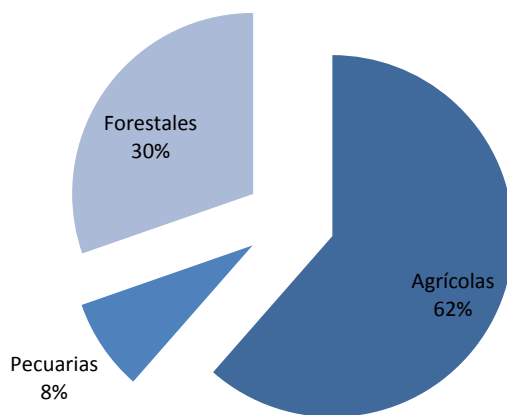
Fuente: elaborado por Odepa con información del Servicio Nacional de Aduanas
* Cifras sujetas a revisión por informes de variación de valor (IVV).

Gráfico N° 4
Exportaciones silvoagropecuarias por clase
Participación enero - mayo 2012



Fuente: elaborado por Odepa con información del Servicio Nacional de Aduanas

Gráfico N° 5
Exportaciones silvoagropecuarias por sector
Participación enero - mayo 2012



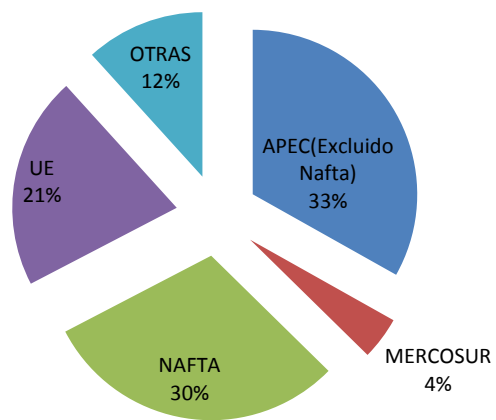
Fuente: elaborado por Odepa con información del Servicio Nacional de Aduanas

Cuadro N° 5				
Balanza de productos silvoagropecuarios por zona económica *				
Miles de dólares				
Zona económica		Exportaciones	Importaciones	Saldo
APEC (Excluido NAFTA)				
	2011	4.590.885	309.306	4.281.579
	enero - mayo 2011	2.147.704	107.609	2.040.095
	enero - mayo 2012	2.143.333	138.060	2.005.273
	Var. (%) 2012/2011	-0,2	28,3	-1,7
UE (27)				
	2011	3.383.157	420.382	2.962.775
	enero - mayo 2011	1.717.532	171.521	1.546.011
	enero - mayo 2012	1.352.456	196.542	1.155.914
	Var. (%) 2012/2011	-21,3	14,6	-25,2
MERCOSUR				
	2011	616.925	2.789.075	-2.172.150
	enero - mayo 2011	237.609	1.065.387	-827.778
	enero - mayo 2012	272.079	1.177.819	-905.740
	Var. (%) 2012/2011	14,5	10,6	9,4
NAFTA				
	2011	4.092.908	807.365	3.285.543
	enero - mayo 2011	2.244.593	291.676	1.952.917
	enero - mayo 2012	1.940.937	324.265	1.616.672
	Var. (%) 2012/2011	-13,5	11,2	-17,2
Otras				
	2011	1.791.845	675.122	1.116.723
	enero - mayo 2011	722.854	329.098	393.756
	enero - mayo 2012	758.082	266.298	491.784
	Var. (%) 2012/2011	4,9	-19,1	24,9
Balanza comercial de productos				
	2011	14.475.720	5.001.250	9.474.470
	enero - mayo 2011	7.070.292	1.965.291	5.105.001
	enero - mayo 2012	6.466.887	2.102.984	4.363.903
	Var. (%) 2012/2011	-8,5	7,0	-14,5

Fuente: elaborado por Odepa con información del Servicio Nacional de Aduanas.

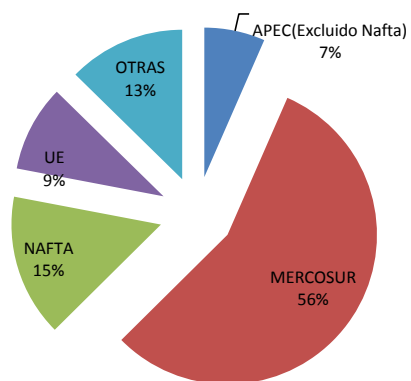
* Cifras sujetas a revisión por informes de variación de valor (IVV).

Gráfico N° 6
Exportación de productos silvoagropecuarios por zona económica
Participación enero - mayo 2012



Fuente: elaborado por Odepa con información del Servicio Nacional de Aduanas

Gráfico N° 7
Importación de productos silvoagropecuarios por zona económica
Participación enero - mayo 2012



Fuente: elaborado por Odepa con información del Servicio Nacional de Aduanas

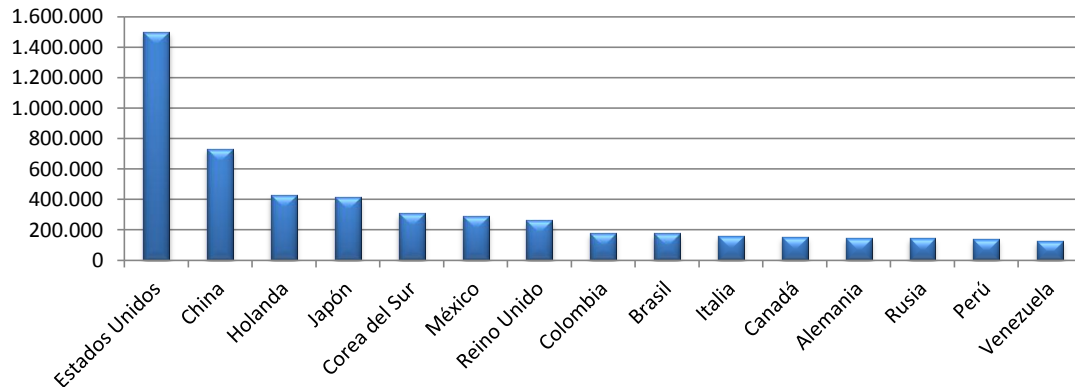
Cuadro N°6
Exportación de productos silvoagropecuarios por país de destino*

País	Miles de dólares FOB			Variación 2012-2011	Participación 2012
	2011 ene-dic	enero - mayo 2011	2012		
Estados Unidos	3.046.149	1.785.133	1.497.892	-16,1%	23,2%
China	1.404.517	635.504	727.770	14,5%	11,3%
Holanda	870.292	492.007	426.146	-13,4%	6,6%
Japón	1.034.938	430.005	415.781	-3,3%	6,4%
Corea del Sur	607.148	306.593	305.946	-0,2%	4,7%
México	723.856	297.587	290.201	-2,5%	4,5%
Reino Unido	613.192	315.222	261.056	-17,2%	4,0%
Colombia	364.014	147.997	175.718	18,7%	2,7%
Brasil	358.080	140.597	175.223	24,6%	2,7%
Italia	513.305	239.756	158.608	-33,8%	2,5%
Canadá	322.903	161.874	152.845	-5,6%	2,4%
Alemania	410.328	194.711	144.302	-25,9%	2,2%
Rusia	240.491	133.709	144.120	7,8%	2,2%
Perú	356.280	132.936	138.115	3,9%	2,1%
Venezuela	340.272	107.824	127.923	18,6%	2,0%
Otros países	3.269.954	1.548.837	1.325.243	-14,4%	20,5%
TOTAL	14.475.720	7.070.292	6.466.887	-8,5%	100,0%

Fuente: elaborado por Odepa con información del Servicio Nacional de Aduanas.

* Cifras sujetas a revisión por informes de variación de valor (IVV).

Gráfico N° 8
Exportación de productos silvoagropecuarios por país de destino
Miles de dólares enero - mayo de 2012



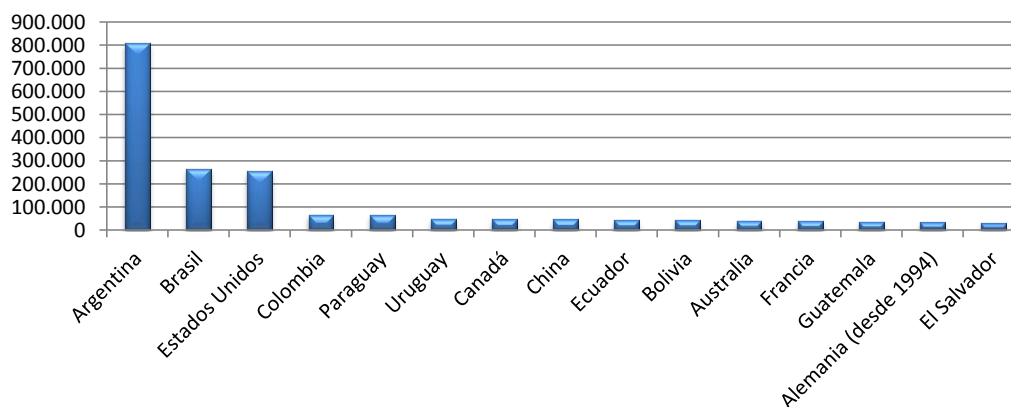
Fuente: elaborado por Odepa con información del Servicio Nacional de Aduanas

Cuadro N° 7
Importación de productos silvoagropecuarios por país de origen *

País	Miles de dólares CIF			Variación 2012-2011	Participación 2012
	2011 ene-dic	enero - mayo 2011	2012		
Argentina	1.623.340	602.659	807.290	34,0%	38,4%
Brasil	498.142	162.203	266.410	64,2%	12,7%
Estados Unidos	593.903	194.778	253.633	30,2%	12,1%
Colombia	175.864	85.087	65.309	-23,2%	3,1%
Paraguay	584.181	273.165	63.806	-76,6%	3,0%
Uruguay	83.411	27.360	47.875	75,0%	2,3%
Canadá	148.655	68.174	46.966	-31,1%	2,2%
China	106.278	44.449	45.694	2,8%	2,2%
Ecuador	108.971	39.740	43.999	10,7%	2,1%
Bolivia	83.093	30.910	43.832	41,8%	2,1%
Australia	87.954	18.859	40.673	115,7%	1,9%
Francia	75.628	39.647	39.811	0,4%	1,9%
Guatemala	147.175	102.615	36.640	-64,3%	1,7%
Alemania (desde 1994)	68.075	27.096	32.851	21,2%	1,6%
El Salvador	25.834	19.253	28.923	50,2%	1,4%
Otros países	590.745	229.298	251.072	9,5%	11,9%
TOTAL	5.001.250	1.965.291	2.102.984	7,0%	100,0%

Fuente: elaborado por Odepa con información del Servicio Nacional de Aduanas.

Gráfico N° 9
Importación de productos silvoagropecuarios por país de origen
Miles de dólares enero - mayo de 2012



Fuente: elaborado por Odepa con información del Servicio Nacional de Aduanas

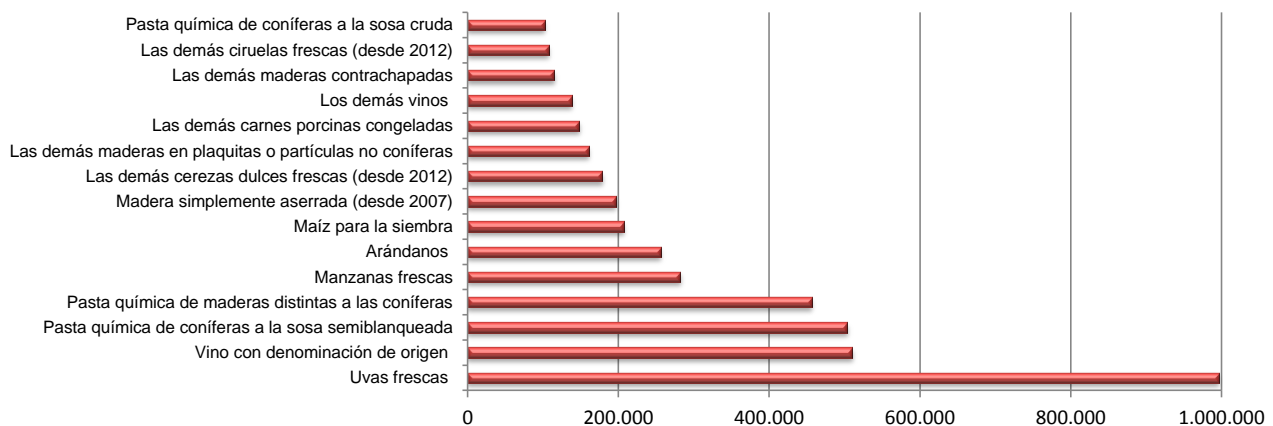
Cuadro N° 8
Principales productos silvoagropecuarios exportados*

Producto	Código SACH	Miles de dólares FOB		Variación 2012-2011	Participación 2012
		2011 ene-dic	enero - mayo 2012		
Uvas frescas	08061000	1.427.124	996.592	-25,5%	15,4%
Vino con denominación de origen	22042110	1.321.552	510.225	1,3%	7,9%
Pasta química de coníferas a la sosa semiblanqueada	47032100	1.368.272	503.105	-13,6%	7,8%
Pasta química de maderas distintas a las coníferas	47032900	1.189.218	456.509	-14,4%	7,1%
Manzanas frescas	08081000	660.268	281.942	-11,8%	4,4%
Arándanos	08104000	384.406	255.984	-12,9%	4,0%
Maíz para la siembra	10051000	166.164	207.362	34,8%	3,2%
Madera simplemente aserrada (desde 2007)	44071012	458.165	179.845	9,2%	3,0%
Las demás cerezas dulces frescas (desde 2012)	08092919	318.536	178.623	-7,5%	2,8%
Las demás maderas en plaquitas o partículas no coníferas	44012200	410.659	160.249	-15,8%	2,5%
Las demás carnes porcinas congeladas	02032900	365.300	147.779	4,4%	2,3%
Los demás vinos	22042990	245.242	137.391	71,9%	2,1%
Las demás maderas contrachapadas	44123910	413.421	114.552	-34,1%	1,8%
Las demás ciruelas frescas (desde 2012)	08094019	133.749	107.225	-18,7%	1,7%
Pasta química de coníferas a la sosa cruda	47031100	252.464	101.892	-18,2%	1,6%
Los demás productos		5.361.179	2.111.125	-0,9%	32,6%
TOTAL		14.475.720	7.070.292	-8,5%	100,0%

Fuente: elaborado por Odepa con información del Servicio Nacional de Aduanas.

* Cifras sujetas a revisión por informes de variación de valor (IVV).

Gráfico N° 10
Principales productos silvoagropecuarios exportados
Miles de dólares enero - mayo 2012



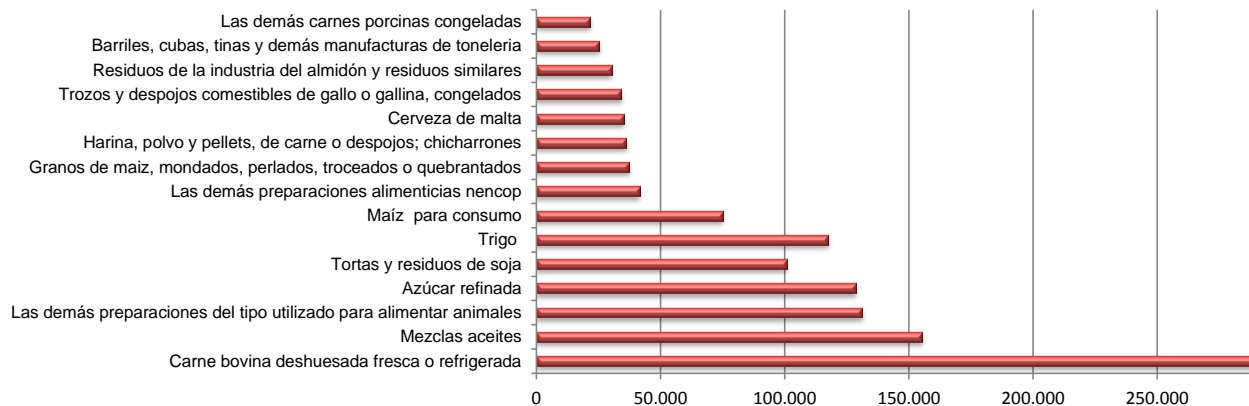
Fuente: elaborado por Odepa con información del Servicio Nacional de Aduanas

Cuadro N° 9
Principales productos silvoagropecuarios importados

Producto	Código SACH	Miles de dólares CIF			Variación 2012-2011	Participación 2012
		2011 ene-dic	enero - mayo 2011 2012			
Carne bovina deshuesada fresca o refrigerada	02013000	752.536	258.243	290.178	12,4%	13,8%
Mezclas aceites	15179000	362.075	168.151	155.377	-7,6%	7,4%
Las demás preparaciones del tipo utilizado para alimentar animales	23099090	273.085	108.094	131.101	21,3%	6,2%
Azúcar refinada	17019900	364.465	213.567	128.607	-39,8%	6,1%
Tortas y residuos de soja	23040000	253.906	98.505	100.785	2,3%	4,8%
Trigo	-	214.829	35.244	117.507	233,4%	5,6%
Maíz para consumo	10059020	212.640	56.430	75.038	33,0%	3,6%
Las demás preparaciones alimenticias nencop	21069090	97.817	41.888	41.641	-0,6%	2,0%
Granos de maíz, mondados, perlados, troceados o quebrantados	11042300	84.348	23.060	37.449	62,4%	1,8%
Harina, polvo y pellets, de carne o despojos; chicharrones	23011000	44.589	11.798	36.174	206,6%	1,7%
Cerveza de malta	22030000	65.298	20.606	35.264	71,1%	1,7%
Trozos y despojos comestibles de gallo o gallina, congelados	02071400	84.964	35.512	34.098	-4,0%	1,6%
Residuos de la industria del almidón y residuos similares	23031000	64.920	23.640	30.252	28,0%	1,4%
Barriles, cubas, tinas y demás manufacturas de tonelería	44160000	30.908	25.141	25.389	1,0%	1,2%
Las demás carnes porcinas congeladas	02032900	40.097	24.848	21.575	-13,2%	1,0%
Los demás productos		2.054.773	820.564	842.550	2,7%	40,1%
TOTAL		5.001.250	1.965.291	2.102.984	7,0%	100,0%

Fuente: elaborado por Odepa con información del Servicio Nacional de Aduanas.

Gráfico N° 11
Principales productos silvoagropecuarios importados
Miles de dólares enero - mayo de 2012



Fuente: elaborado por Odepa con información del Servicio Nacional de Aduanas

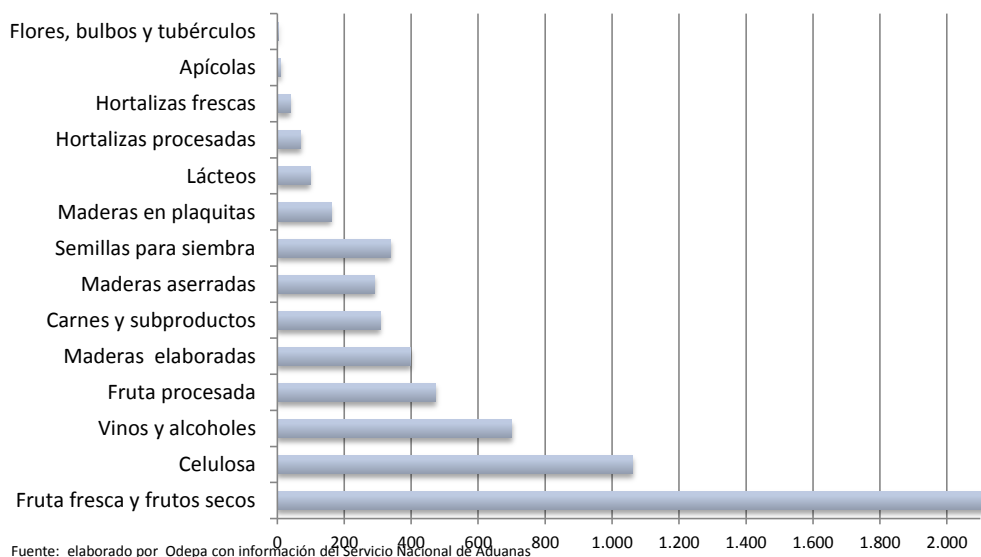
Cuadro N° 10

Principales rubros exportados

Rubro	Volumen (toneladas/miles de litros ¹)				Valor (miles de US\$ FOB)*				
	2011	enero - mayo			2011	enero - mayo			Partc. 2012
		2011	2012	Var % 12/11		2011	2012	Var % 12/11	
Exportaciones totales					14.475.720	7.070.292	6.466.887	-8,5%	
Fruta fresca y frutos secos	2.620.925	1.731.135	1.671.319	-3,5%	4.018.559	2.709.537	2.193.273	-19,1%	33,9%
Celulosa	4.024.910	1.679.628	1.805.178	7,5%	2.809.959	1.240.136	1.061.507	-14,4%	16,4%
Vinos y alcoholes	672.410	247.940	288.990	16,6%	1.721.152	639.500	699.861	9,4%	10,8%
Fruta procesada	615.289	226.261	232.891	2,9%	1.210.186	441.353	473.505	7,3%	7,3%
Maderas elaboradas	-	-	-	-	1.078.397	445.751	397.702	-10,8%	6,1%
Carnes y subproductos	234.096	94.346	104.170	10,4%	759.165	301.023	307.698	2,2%	4,8%
Maderas aserradas	-	-	-	-	678.501	271.027	291.084	7,4%	4,5%
Semillas para siembra	76.520	65.279	96.197	47,4%	425.688	275.602	338.552	22,8%	5,2%
Maderas en plaquitas	5.121.905	2.361.107	1.860.860	-21,2%	410.659	190.207	160.746	-15,5%	2,5%
Lácteos	72.949	33.914	36.675	8,1%	199.560	96.114	98.077	2,0%	1,5%
Hortalizas procesadas	134.583	41.584	50.008	20,3%	191.483	59.215	70.035	18,3%	1,1%
Hortalizas frescas	100.439	82.724	46.408	-43,9%	76.485	59.508	38.472	-35,3%	0,6%
Apícolas	7.428	5.378	3.712	-31,0%	27.640	19.830	11.048	-44,3%	0,2%
Flores, bulbos y tubérculos	12.305	774	19.742	2449,7%	41.617	3.093	4.260	37,7%	0,1%

Fuente: elaborado por Odepa con información del Servicio Nacional de Aduanas. * Cifras sujetas a revisión por informes de variación de valor (IVV).
 Nota ¹: volumen de vinos y alcoholes en miles de litros.

Gráfico N° 12
 Principales rubros exportados
 Millones de dólares enero - mayo de 2012



Fuente: elaborado por Odepa con información del Servicio Nacional de Aduanas

Cuadro N° 11

Exportaciones de frutas *

Productos	Volumen (toneladas)				Valor (miles de US\$ FOB)			
	2011	enero - mayo			2011	enero - mayo		
		2011	2012	Var % 12/11		2011	2012	Var % 12/11
Total agrícola					8.104.647	4.344.385	3.974.103	-8,5
Total frutas	3.236.215	1.957.396	1.904.210	-2,7	5.228.746	3.150.890	2.666.778	-15,4
Primario	2.620.925	1.731.135	1.671.319	-3,5	4.018.559	2.709.537	2.193.273	-19,1
Fruta fresca	2.579.389	1.718.300	1.662.688	-3,2	3.743.587	2.649.266	2.145.677	-19,0
Uvas	853.520	806.414	771.443	-4,3	1.427.124	1.337.324	996.592	-25,5
Manzanas	800.834	410.569	376.224	-8,4	660.268	319.775	281.942	-11,8
Kiwis	178.518	79.696	79.916	0,3	167.770	73.247	68.433	-6,6
Aguacates (paltas)	102.373	26.088	39.740	52,3	202.073	59.045	61.773	4,6
Ciruelas	100.927	99.677	103.322	3,7	133.749	131.899	107.225	-18,7
Peras	133.551	99.216	98.023	-1,2	132.713	100.118	82.622	-17,5
Arándanos	73.741	56.519	52.554	-7,0	384.406	293.794	255.984	-12,9
Nectarines	62.639	57.145	56.019	-2,0	82.836	74.852	59.131	-21,0
Melocotones (duraznos)	37.679	33.376	30.238	-9,4	43.996	37.726	31.223	-17,2
Limones	46.629	1.031	138	-86,7	40.051	1.336	111	-91,7
Mandarinas, clementinas	47.674	1.349	2.303	70,7	62.676	2.045	2.273	11,2
Cerezas	64.668	36.448	42.815	17,5	318.536	193.144	178.623	-7,5
Naranjas	62.609	25	24	-5,9	56.053	14	21	46,7
Otros	14.028	10.746	9.929	-7,6	31.334	24.947	19.724	-20,9
Frutos secos	41.536	12.835	8.631	-32,8	274.972	60.271	47.595	-21,0
Almendras con cáscara, frescas o se	503	41	33	-19,6	2.055	157	140	-10,7
Almendras sin cáscara	8.800	1.303	1.854	42,3	54.351	8.141	10.809	32,8
Avellanas con cáscara, frescas o sec	5.000	4.408	3.349	-24,0	15.776	13.943	12.796	-8,2
Avellanas sin cáscara, frescas o sec	109	11	9	-14,4	835	81	77	-4,4
Castañas con cáscara, frescas o sec	0	0	494		0	0	675	
Castañas, frescas o secas, incluso sii	422	174	0	-100,0	544	198	0	-100,0
Los demás cocos , excepto secos	5	4	0	-100,0	12	8	0	-100,0
Nueces de brasil, sin cáscara	2	1	0	-100,0	2	1	0	-100,0
Nueces de marañón (mery, cajuil o	5	1	0	-100,0	76	1	0	-100,0
Nueces de nogal con cáscara	17.754	5.798	1.607	-72,3	81.247	25.081	6.909	-72,5
Nueces de nogal sin cáscara	8.931	1.092	1.285	17,7	120.014	12.622	16.185	28,2
Pistachos sin cáscara, frescos o sec	4	2	0	-86,7	49	31	4	-86,0
Nuez de macadamia	0	0	0		6	0	0	
Los demás frutos de cáscara, fresco:	1	1	0	-100,0	7	7	0	-100,0

Fuente: elaborado por Odepa con información del Servicio Nacional de Aduanas. * Cifras sujetas a revisión por informes de variación de valor (IVV).

Cuadro N° 11 (continuación)

Exportaciones de frutas *

Productos	Volumen (toneladas)				Valor (miles de US\$ FOB)			
	2011	enero - mayo		Var % 12/11	2011	enero - mayo		Var % 12/11
		2011	2012			2011	2012	
Industrial	615.289	226.261	232.891	2,9	1.210.186	441.353	473.505	7,3
Compotas	155.925	52.434	65.812	25,5	159.769	52.366	75.646	44,5
Damascos	1.669	647	1.047	61,9	1.891	735	1.278	73,8
Duraznos	54.814	18.386	20.085	9,2	58.801	19.357	24.224	25,1
Las demás confituras, jaleas y merm	99.441	33.401	12.679	-62,0	99.071	32.272	15.069	-53,3
Otras	1	0	32.001		7	1	35.075	
Conservas	90.132	35.745	30.355	-15,1	146.710	55.379	54.835	-1,0
Aceitunas	1.990	694	953	37,5	4.826	1.495	2.335	56,2
Cerezas	6.133	2.229	2.353	5,6	17.597	6.455	6.687	3,6
Damascos	137	137	36	-73,6	183	183	58	-68,2
Duraznos	66.961	26.730	24.840	-7,1	87.853	34.633	36.487	5,4
Las demás frutas preparadas o cons	4.396	1.309	1.538	17,5	11.930	2.612	4.962	90,0
Los demás frutos de cáscara y semil	1.273	516	518	0,5	10.129	3.854	4.088	6,1
Mezclas preparadas o conservadas	8.792	4.000	0	-100,0	13.145	5.851	0	-100,0
Peras	200	22	0	-100,0	295	55	0	-100,0
Otras conservas	249	109	116	6,5	752	240	216	-9,9
Congelados	124.237	69.908	68.395	-2,2	318.905	180.319	175.950	-2,4
Frambuesas	49.023	27.444	21.393	-22,0	128.486	72.576	47.444	-34,6
Frutillas	17.487	8.688	9.424	8,5	32.291	15.067	19.970	32,5
Moras	14.314	9.951	11.833	18,9	32.119	22.195	31.190	40,5
Zarzamoras, mora-frambuesa y gros	2.275	1.239	1.209	-2,4	6.888	3.550	3.859	8,7
Las demás	41.138	22.586	24.536	8,6	119.122	66.931	73.487	9,8
Deshidratados	140.441	35.455	43.946	23,9	345.078	84.858	102.706	21,0
Ciruelas secas	57.966	16.212	20.124	24,1	112.303	31.130	36.784	18,2
Manzanas	5.269	1.770	1.873	5,8	32.293	9.329	12.095	29,6
Mosquetas	6.535	1.072	1.078	0,5	26.927	3.532	4.568	29,3
Pasas	70.164	16.192	20.701	27,8	167.789	37.926	47.846	26,2
Otros deshidratados	507	209	170	-18,7	5.766	2.940	1.415	-51,9
Extracción de aceites	6.940	1.646	2.195	33,3	28.773	7.896	9.406	19,1
Aceite de oliva, virgen	6.652	1.523	2.104	38,2	24.131	6.080	7.896	29,9
Aceite de rosa mosqueta y sus fracci	268	103	86	-16,6	4.485	1.722	1.431	-16,9
Aceite de palta	0	0	4		0	0	64	
Otros	21	20	0	-99,5	157	94	15	-84,5
Jugos	92.944	30.001	21.816	-27,3	197.265	57.751	53.686	-7,0
Manzanas	55.339	18.455	10.426	-43,5	101.656	29.783	20.959	-29,6
Uva (Incluido el mosto)	28.072	7.957	7.539	-5,3	67.527	16.131	18.097	12,2
Naranja	54	32	10	-68,1	171	96	34	-64,4
Otros	9.480	3.557	3.841	8,0	27.911	11.742	14.596	24,3
Otras frutas	4.669	1.071	372	-65,3	13.687	2.784	1.276	-54,2

Fuente: elaborado por Odepa con información del Servicio Nacional de Aduanas. * Cifras sujetas a revisión por informes de variación de valor (IVV).

Cuadro N° 12

Exportaciones de semillas para siembra *

Productos	Volumen (toneladas)				Valor (miles de US\$ FOB)			
	2011	enero - mayo		Var % 12/11	2011	enero - mayo		Var % 12/11
		2011	2012			2011	2012	
Total agrícola					8.104.647	4.344.385	3.974.103	-8,5
Total semillas	76.520	65.279	96.197	47,4	425.688	275.602	338.552	22,8
Papas	488	0	50		546	0	51	
Arvejas	0	0	8		0	0	8	
Porotos y frejoles	2.240	1.362	601	-55,9	6.906	3.263	1.434	-56,0
Maíz dulce	0	0	40		0	0	313	
Trigo duro	104	1	0	-88,2	43	1	8	505,2
Cebada	1.906	294	0	-100,0	848	149	0	-100,0
Maíz	47.915	44.529	77.784	74,7	166.164	153.849	207.362	34,8
Avena	0	0	1.022		0	0	842	
Sorgo de grano	0	0	1		0	0	2	
Habas de soja	10.740	10.361	5.359	-48,3	22.064	20.844	9.747	-53,2
Nabo	6.390	6.358	7.357	15,7	17.634	17.257	20.540	19,0
Girasol	2.952	865	1.200	38,7	14.373	5.272	5.972	13,3
Mostaza	1	0	0	-76,0	17	6	4	-40,0
Cártamo	8	8	0	-100,0	15	15	0	-100,0
Amapola	0	0	0		0	0	150	
Remolacha azucarera para siembra	82	82	42	-49,1	560	560	238	-57,5
Forrajera	1.485	778	656	-15,7	49.895	13.860	2.245	-83,8
Hortalizas	1.894	636	765	20,3	145.413	60.186	76.512	27,1
Semillas, frutos y esporas, para siembra	314	4	1.305	32.707,9	1.210	342	2.435	611,7
Semillas de plantas herbáceas usadas	0	0	8		0	0	10.689	

Fuente: elaborado por Odepa con información del Servicio Nacional de Aduanas. * Cifras sujetas a revisión por informes de variación de valor (IVV).

Cuadro N° 13

Exportaciones de bulbos, flores de corte y musgos *

Productos	Volumen (toneladas/unidades)				Valor (miles de US\$ FOB)			
	2011	enero - mayo			2011	enero - mayo		
		2011	2012	Var % 12/11		2011	2012	Var % 12/11
Total agrícola					8.104.647	4.344.385	3.974.103	-8,5
Total flores/bulbos/musgos	12.305	774	19.742	2.449,7	41.617	3.093	4.260	37,7
Bulbos en reposo vegetativo ¹	11.895	665	19.526	2.835,4	37.148	1.903	2.955	55,3
Bulbos de liliium	10.870	191	11.657	5.998,4	32.801	1.235	2.398	94,2
Bulbos de tulipán	987	474	7.869		4.033	665	557	
Bulbos de cala	34	0	0		281	0	0	
Los demás bulbos	4	0	0		33	4	0	
Bulbos en vegetación o en flor ¹	83	0	0		282	0	0	
Bulbos de liliium	83	0	0		282	0	0	
Bulbos de tulipán								
Los demás bulbos								
Flores de corte	272	88	59	-32,6	4.020	1.150	791	-31,2
Azucenas frescas	1	1	3	89,0	11	11	14	26,2
Tulipán	1	1	0	-36,3	14	10	6	-41,5
Peonias	130	23	10	-57,1	1.993	364	171	-53,1
Calas	11	4	1	-62,9	128	88	34	-60,9
Las demás flores	128	60	45	-24,1	1.874	677	566	-16,4
Musgos y líquenes.	55	21	121	471,3	167	40	402	903,4
Los demás follajes frescos	0	0	36		0	0	112	

Fuente: elaborado por Odepa con información del Servicio Nacional de Aduanas. * Cifras sujetas a revisión por informes de variación de valor (IVV). 1/ Unidades

Cuadro N° 14

Exportaciones de hortalizas y tubérculos *

Productos	Volumen (toneladas)				Valor (miles de US\$ FOB)			
	2011	enero - mayo			2011	enero - mayo		
		2011	2012	Var % 12/11		2011	2012	Var % 12/11
Total agrícola					8.104.647	4.344.385	3.974.103	-8,5
Total hortalizas y tubérculos	235.023	124.308	96.417	-22,4	267.968	118.723	108.508	-8,6
Primario	100.439	82.724	46.408	-43,9	76.485	59.508	38.472	-35,3
Achicorias, radicchios	1.445	1.187	671	-43,5	1.420	1.133	672	-40,7
Ajos	10.381	6.874	9.932	44,5	28.017	22.086	17.263	-21,8
Cebollas	85.914	73.215	34.622	-52,7	38.763	34.273	18.224	-46,8
Chalotes	6	6	0	-98,9	18	16	0	-97,5
Espárragos	15	0	0	-89,6	41	0	0	-94,6
Judías	1	1	0		18	18	0	
Lechugas	7	2	3	11,7	9	4	3	-22,6
Melones frescos	2	1	1	-52,3	5	3	1	-54,7
Orégano, fresco o seco	994	544	605	11,2	2.898	1.557	1.893	21,6
Papas, excepto para siembra	668	522	156	-70,2	477	298	159	-46,6
Pimientos frescos o refrigerados	204	29	1		52	7	2	
Tomates	453	5	0	-93,8	4.644	10	1	-89,5
Zanahorias y nabos	16	10	1	-92,0	25	14	2	-88,0
Zapallos	333	327	123	-62,4	97	88	51	-42,4
Otras hortalizas	0	0	294		0	0	201	
Industrial	134.583	41.584	50.008	20,3	191.483	59.215	70.035	18,3
Congelados	23.856	8.452	7.296	-13,7	53.445	18.677	19.692	5,4
Conservas	10.975	2.511	2.224	-11,4	23.665	4.537	5.731	26,3
Deshidratados	3.006	1.047	799	-23,7	17.001	6.203	4.414	-28,8
Pastas pulpas y jugos	96.747	29.573	39.688	34,2	97.372	29.798	40.198	34,9

Fuente: elaborado por Odepa con información del Servicio Nacional de Aduanas. * Cifras sujetas a revisión por informes de variación de valor (IVV).

Cuadro N° 15

Exportaciones de vinos y alcoholes *

Productos	Volumen (miles de litros)				Valor (miles de US\$ FOB)			
	2011	enero - mayo		Var % 12/11	2011	enero - mayo		Var % 12/11
		2011	2012			2011	2012	
Total agrícola					8.104.647	4.344.385	3.974.103	-8,5
Total vinos y alcoholes	672.410	247.940	288.990	16,6	1.721.152	639.500	699.861	9,4
Vino con denominación de origen	396.576	151.425	154.530	2,1	1.321.552	503.851	510.225	1,3
Chardonnay	37.079	14.584	13.957	-4,3	119.054	46.729	44.017	-5,8
Chenin blanc	0	0	0		0	0	3	
Pedro Jimenez	0	0	13		0	0	42	
Pinot blanc	0	0	94		0	0	295	
Riesling y viognier	0	0	319		0	0	1.340	
Sauvignon blanc	52.873	18.925	19.489	3,0	158.176	56.898	58.053	2,0
Los demás vinos blancos	5.226	1.341	1.603	19,6	14.227	4.727	3.953	-16,4
Mezclas de vinos blancos	28.261	9.504	14.253	50,0	77.976	26.016	42.087	61,8
Cabernet franc	0	0	33		0	0	225	
Cabernet sauvignon	80.311	33.516	29.444	-12,2	286.413	118.977	101.956	-14,3
Carmenere	21.435	8.598	7.879	-8,4	82.681	33.033	30.102	-8,9
Cot (malbec)	0	0	628		0	0	3.017	
Merlot	39.131	15.341	15.403	0,4	116.244	46.554	44.835	-3,7
Pinot Noir	5.684	2.429	2.117	-12,8	28.920	12.246	10.398	-15,1
Syrah	7.750	2.841	2.598	-8,6	34.849	12.722	12.017	-5,5
Los demás vinos tintos	5.738	2.038	2.598	27,5	24.282	8.931	9.583	7,3
Mezclas de vino tinto	102.414	37.841	40.416	6,8	350.680	125.103	138.030	10,3
Los demás vinos	10.674	4.467	3.686	-17,5	28.049	11.915	10.273	-13,8
Otros vinos y alcoholes	275.834	96.514	134.460	39,3	399.601	135.649	189.636	39,8
Los demás vinos	210.155	72.076	112.966	56,7	245.242	79.914	137.391	71,9
Los demás vinos capacidad inferior c	49.518	19.427	15.422	-20,6	98.660	37.795	31.974	-15,4
Vino espumoso	3.797	1.157	1.075	-7,1	14.653	4.442	4.469	0,6
Pisco	328	111	237	113,0	1.715	547	1.149	110,2
Otros	12.036	3.743	4.761	27,2	39.330	12.952	14.654	13,1

Fuente: elaborado por Odepa con información del Servicio Nacional de Aduanas. * Cifras sujetas a revisión por informes de variación de valor (IVV).

Cuadro N° 16

Exportaciones pecuarias *

Productos	Volumen (toneladas)				Valor (miles de US\$ FOB)			
	2011	enero - mayo			2011	enero - mayo		
		2011	2012	Var % 12/11		2011	2012	Var % 12/11
Total pecuario					1.240.819	517.556	531.277	2,7
Primario					94.459	48.881	39.893	-18,4
Aves vivas **	203.620	153.620	1	-100,0	347	261	0	-100,0
Equinos vivos **	242	93	156	67,7	3.345	1.529	1.765	15,5
Porcinos vivos **	1.157	418	488		1.858	770	738	
Lana sucia y lavada	4.012	2.349	2.056	-12,5	15.155	8.898	8.998	1,1
Miel natural	7.428	5.378	3.712	-31,0	27.640	19.830	11.048	-44,3
Otros pecuarios					46.114	17.594	17.344	-1,4
Industrial					1.146.360	468.675	491.384	4,8
Lácteos	72.949	33.914	36.675	8,1	199.560	96.114	98.077	2,0
Leche líquida	1.455	391	862	120,6	1.415	390	818	109,5
Leche en polvo descremada	1.864	1.485	2.651	78,5	6.528	5.288	9.533	80,3
Leche en polvo entera	13.974	9.141	7.432	-18,7	53.604	33.945	29.435	-13,3
Yogur	50	20	17	-17,8	25	11	11	-3,5
Quesos	10.361	5.033	4.415	-12,3	46.799	22.264	20.424	-8,3
Leche condensada	27.650	11.879	13.003	9,5	55.768	22.689	24.517	8,1
Dulce de leche (manjar)	3.582	1.326	1.555	17,2	6.577	2.393	2.811	17,4
Otros	14.013	4.638	6.740	45,3	28.843	9.133	10.528	15,3
Carnes y subproductos	234.096	94.346	104.170	10,4	759.165	301.023	307.698	2,2
Carne bovina	4.047	1.214	756	-37,8	30.289	7.991	6.820	-14,7
Carne de ave	97.252	39.003	38.137	-2,2	246.609	98.335	89.355	-9,1
Carne ovina	6.440	4.075	2.858	-29,9	44.641	29.460	18.695	-36,5
Carne porcina	100.888	39.750	49.025	23,3	403.332	152.762	174.217	14,0
Otras carnes y subproductos	25.470	10.303	13.394	30,0	34.295	12.474	18.611	49,2
Otros productos pecuarios					187.635	71.538	85.610	19,7
Embutidos y productos similares	3.893	1.875	991	-47,2	9.158	4.229	3.038	-28,1
Otros					178.477	67.310	82.571	22,7

Fuente: elaborado por Odepa con información del Servicio Nacional de Aduanas. * Cifras sujetas a revisión por informes de variación de valor (IVV).

Cuadro N° 17								
Exportaciones forestales *								
Productos	Volumen (toneladas)				Valor (miles de US\$ FOB)			
	2011	enero - mayo			2011	enero - mayo		
		2011	2012	Var % 12/11		2011	2012	Var % 12/11
Total forestal					5.130.254	2.208.350	1.961.509	-11,2
Primario					421.678	193.520	164.241	-15,1
Maderas en plaquitas	5.121.905	2.361.107	1.860.860	-21,2	410.659	190.207	160.746	-15,5
Coníferas	0	0	6.736		0	0	497	
No coníferas	5.121.905	2.361.107	1.854.124	-21,5	410.659	190.207	160.249	-15,8
Maderas en bruto (metros cúbicos)	1.043.290	66.821	705.415	955,7	7.039	1.556	1.328	-14,6
Coníferas	1.040.891	65.520	686.323	947,5	6.247	1.152	871	-24,4
No coníferas	2.399	1.301	19.092	1.367,5	792	403	457	13,4
Otros forestales					3.980	1.757	2.167	23,3
Industrial					4.708.576	2.014.830	1.797.268	-10,8
Celulosa	4.024.910	1.679.628	1.805.178	7,5	2.809.959	1.240.136	1.061.507	-14,4
Celulosa cruda coníferas	361.281	174.198	173.657	-0,3	252.464	124.615	101.892	-18,2
Celulosa cruda no coníferas	0	0	0		0	0	0	
Celulosa Blanqueada semiblanqueac	1.799.256	730.453	799.189	9,4	1.368.272	582.485	503.105	-13,6
Celulosa Blanqueada semiblanqueac	1.864.374	774.977	832.332	7,4	1.189.218	533.036	456.509	-14,4
Otros	23	0	0		5	0	0	
Maderas Aserradas					678.501	271.027	291.084	7,4
Madera aserrada coníferas	5.178.352	1.541.895	1.535.763	-0,4	673.626	269.002	288.850	7,4
Madera aserrada no coníferas	173.082	150.718	11.095	-92,6	3.580	1.693	1.643	-3,0
Madera aserrada otras					1.295	332	592	78,2
Maderas elaboradas					1.078.397	445.751	397.702	-10,8
Maderas elaborada coníferas					622.247	254.468	208.298	-18,1
Maderas elaborada no coníferas					19.870	7.585	9.740	28,4
Maderas elaborada las demás					436.280	183.697	179.664	-2,2
Papel prensa (para periódico)	210.751	87.033	69.564	-20,1	141.171	57.758	46.975	-18,7
Otros forestales					548	159	0	-100,0

Fuente: elaborado por Odepa con información del Servicio Nacional de Aduanas. * Cifras sujetas a revisión por informes de variación de valor (IVV).

Cuadro N° 18

Exportaciones de insumos y maquinaria

Productos	Volumen (toneladas)				Valor (miles de US\$ FOB)			
	2011	enero - mayo			2011	enero - mayo		
		2011	2012	Var % 12/11		2011	2012	Var % 12/11
Insumos					826.588	305.197	366.832	20,2
Fertilizantes	1.529.745	623.973	650.769	4,3	742.336	275.309	335.132	21,7
Urea	0	0	0		0	0	0	
Superfosfatos	48	48	0	-100,0	53	53	0	-100,0
Nitrato de Amonio	257.155	69.347	103.232	48,9	118.785	30.684	52.193	70,1
Fosfato Diamónico	26	25	0	-100,0	33	32	0	-100,0
Otros fertilizantes	1.272.516	554.553	547.537	-1,3	623.464	244.540	282.939	15,7
Agroquímicos	18.147	7.571	7.247	-4,3	78.044	27.504	28.499	3,6
Herbicidas	206	78	117	50,5	2.572	946	1.521	60,7
Fungicidas	15.515	6.832	5.448	-20,3	53.853	19.882	15.672	-21,2
Insecticidas	1.078	344	1.105	221,3	16.964	5.533	9.704	75,4
Otros agroquímicos	1.347	318	577	81,2	4.654	1.142	1.602	40,3
Medicamentos veterinarios	642	331	556	67,9	4.529	1.844	2.450	32,8
Antibióticos	141	90	105	17,2	1.689	1.006	1.167	16,0
Vacunas	4	0	0	-89,8	896	48	57	19,7
Otros Insumos	497	241	450	87,1	1.944	791	1.225	55,0
Otros Insumos					1.679	540	751	39,0
Cuchillas y hojas cortantes, para madera y máquinas	12	1	1	-15,1	141	23	29	27,1
Sacos y talegas	665	252	305	20,9	1.538	518	722	39,5
Maquinaria 1/					20.765	8.189	8.581	4,8
Tractores	25	11	3	-72,7	446	365	55	-84,9
Cosechadoras-trilladoras	1	0	1		3	0	5	
Sembradoras, plantadoras y transplantadoras	4	2	1	-50,0	79	27	40	49,3
Otras maquinarias y herramientas					20.237	7.797	8.481	8,8

Fuente: elaborado por Odepa con información del Servicio Nacional de Aduanas. * Cifras sujetas a revisión por informes de variación de valor (IVV).

Cuadro N° 19

Importaciones de productos silvoagropecuarios

Productos	Volumen (toneladas)				Valor (miles de US\$ CIF)			
	2011	enero - mayo		2011	enero - mayo		Var % 12/11	
		2011	2012		2011	2012		
Total Importaciones					5.001.250	1.965.293	2.102.983	7,0
Primario					1.089.400	372.835	390.967	4,9
Maíz consumo	666.016	183.534	268.254	46,2	212.640	56.430	75.038	33,0
Trigo Blando	625.441	101.192	410.675	305,8	214.829	35.244	117.507	233,4
Trigo Duro	30.086	29.234	804	-97,3	11.167	10.842	304	-97,2
Cebada	24.313	7.606	27.262	258,4	8.512	2.468	9.653	291,1
Habas de soja, incluso quebrantadas	138.484	105.713	10.258	-90,3	75.504	56.814	5.809	-89,8
Otros productos silvoagropecuarios					566.748	211.037	182.656	-13,4
Industrial					3.911.850	1.592.458	1.712.016	7,5
Arroz descascarillado	3	2	6		12	7	14	95,7
Arroz blanqueado	83.594	36.614	31.550	-13,8	46.612	20.281	18.017	-11,2
Arroz partido	23.677	7.411	10.036	35,4	10.448	3.009	4.416	46,8
Harina de trigo	182	129	594	361,0	138	66	247	273,1
Aceite de Maravilla en bruto	3.905	2.333	5.723	145,3	6.010	3.680	7.482	103,3
Aceite de Maravilla refinado	13.218	5.541	6.133	10,7	23.260	10.111	9.999	-1,1
Aceite de soja en bruto	0	0	0	-100,0	2	1	0	-100,0
Aceite de soja refinado	2.728	365	366	0,3	4.128	541	545	0,7
Mezclas de aceites	249.877	114.589	113.860	-0,6	362.075	168.151	155.377	-7,6
Azúcar refinada	463.655	267.406	182.126	-31,9	364.465	213.567	128.607	-39,8
Leche en polvo descremada	6.784	3.010	4.036	34,1	23.699	10.002	13.079	30,8
Leche en polvo entera	3.106	1.534	2.597	69,3	12.396	6.027	10.048	66,7
Quesos	10.929	4.403	6.999	59,0	52.231	20.463	31.437	53,6
Carne Bovina Refrigerada	119.634	41.869	46.196	10,3	753.473	258.287	294.948	14,2
Carne Bovina Congelada	5.881	1.920	2.200	14,6	25.597	8.887	10.972	23,5
Carne Porcina	14.179	8.686	7.579	-12,7	44.109	26.720	23.152	-13,4
Carne Ave	72.715	31.827	28.413	-10,7	131.266	52.950	52.951	0,0
Otros productos silvoagropecuarios					2.051.927	789.708	950.728	20,4

Fuente: elaborado por Odepa con información del Servicio Nacional de Aduanas.

Cuadro N° 20

Importaciones de insumos y maquinaria

Productos	Volumen (toneladas)				Valor (miles de US\$ CIF)			
	2011	enero - mayo			2011	enero - mayo		
		2011	2012	Var % 12/11		2011	2012	Var % 12/11
Insumos					963.244	321.571	311.976	-3,0
Fertilizantes	1.061.870	381.285	325.151	-14,7	575.682	195.158	168.656	-13,6
Urea	510.114	129.265	114.191	-11,7	254.332	56.391	55.632	-1,3
Superfosfatos	109.790	56.883	51.982	-8,6	60.564	30.676	25.690	-16,3
Nitrato de Amonio	18.302	6.999	38.601	451,5	8.430	2.904	18.267	529,1
Fosfato Diamónico	65.048	27.218	28.217	3,7	43.108	17.914	16.724	-6,6
Fosfato Monoamónico	75.691	37.739	14.286	-62,1	51.574	24.646	9.141	-62,9
Otros fertilizantes	282.925	123.180	77.874	-36,8	157.675	62.626	43.203	-31,0
Agroquímicos	34.746	15.416	15.641	1,5	249.855	84.978	93.358	9,9
Herbicidas	8.375	3.963	3.682	-7,1	60.494	22.488	26.123	16,2
Fungicidas	5.005	1.674	1.397	-16,6	65.044	17.752	12.963	-27,0
Insecticidas	6.752	2.308	2.815	21,9	58.977	14.893	26.467	77,7
Otros agroquímicos	14.614	7.470	7.748	3,7	65.339	29.845	27.805	-6,8
Medicamentos veterinarios	2.846	940	1.109	18,0	95.140	28.973	36.709	26,7
Antibióticos	1.932	622	585	-5,9	18.653	6.564	6.967	6,1
Vacunas	194	63	73	16,2	57.950	16.412	22.214	35,4
Otros Insumos	721	255	451	77,0	18.536	5.997	7.528	25,5
Otros Insumos					42.567	12.462	13.252	6,3
Cuchillas y hojas cortantes, para madera y máquinas	851	375	270	-28,1	17.629	5.261	5.631	7,0
Sacos y talegas	8.172	3.116	3.391	8,8	24.938	7.201	7.621	5,8
Maquinaria 1/					754.019	282.997	244.344	-13,7
Tractores	4.618	1.779	1.807	1,6	123.138	46.269	50.596	9,4
Cosechadoras-trilladoras	138	44	60	36,4	13.918	4.469	6.761	51,3
Sembradoras, plantadoras y transplantadoras	676	165	372	125,5	6.369	2.075	2.698	30,1
Otras maquinarias y herramientas					610.594	230.184	184.288	-19,9

Fuente: elaborado por Odepa con información del Servicio Nacional de Aduanas.