



Balanza comercial de productos silvoagropecuarios

Avance mensual enero - mayo 2013

**Balanza comercial de productos silvoagropecuarios
Avance mensual enero - mayo 2013**

**Liliana Yáñez Barrios
David Cohen Pacini**

Publicación de la Oficina de Estudios y Políticas Agrarias (Odepa)
del Ministerio de Agricultura, Gobierno de Chile

Director y Representante Legal
Gustavo Rojas Le-Bert

Se puede reproducir total o parcialmente citando la fuente

TABLA DE CONTENIDO

Cuadro	Descripción	Página
Nº 1	Balanza de productos silvoagropecuarios	4
Nº 2	Evolución de las exportaciones silvoagropecuarias por sector	5
Nº 3	Evolución de las importaciones silvoagropecuarias por sector	6
Nº 4	Balanza de productos silvoagropecuarios por clase y subsector	7
Nº 5	Balanza de productos silvoagropecuarios por zona económica	9
Nº 6	Exportación de productos silvoagropecuarios por país de destino	11
Nº 7	Importación de productos silvoagropecuarios por país de origen	12
Nº 8	Principales productos silvoagropecuarios exportados	13
Nº 9	Principales productos silvoagropecuarios importados	14
Nº 10	Principales rubros exportados	15
Nº 11	Exportaciones de frutas	16
Nº 12	Exportaciones de semillas para siembra	18
Nº 13	Exportaciones de bulbos, flores y musgos	19
Nº 14	Exportaciones de hortalizas y tubérculos	20
Nº 15	Exportaciones de vinos y alcoholes	21
Nº 16	Exportaciones pecuarias	22
Nº 17	Exportaciones forestales	23
Nº 18	Exportaciones de insumos y maquinaria	24
Nº 19	Importaciones de productos silvoagropecuarios	25
Nº 20	Importaciones de insumos y maquinaria	26

Gráfico	Descripción	Página
Nº 1	Balanza de productos silvoagropecuarios	4
Nº 2	Evolución de las exportaciones silvoagropecuarias	5
Nº 3	Evolución de las importaciones silvoagropecuarias	6
Nº 4	Exportaciones silvoagropecuarios por clase	8
Nº 5	Exportaciones silvoagropecuarios por subsector	8
Nº 6	Exportaciones de productos silvoagropecuarios por zona económica	10
Nº 7	Importaciones de productos silvoagropecuarios por zona económica	10
Nº 8	Exportación de productos silvoagropecuarios por país de destino	11
Nº 9	Importación de productos silvoagropecuarios por país de origen	12
Nº 10	Principales productos silvoagropecuarios exportados	13
Nº 11	Principales productos silvoagropecuarios importados	14
Nº 12	Principales rubros exportados	15

Las exportaciones que no son realizadas en la modalidad "a firme" pueden ser ajustadas de acuerdo al Informe de Variación de Valor (IVV), el cual afecta directamente a cada declaración de exportación en el mes en que fueron efectuadas. Por esta razón, las cifras de exportaciones pueden experimentar modificaciones cada vez que se aplican los IVV, ocasionando, eventualmente, el ajuste de los valores de exportación.

Teatinos 40, piso 7. Santiago, Chile

Teléfono : (56- 2) 23973000

Fax : (56- 2) 23973111

www.odepa.gob.cl



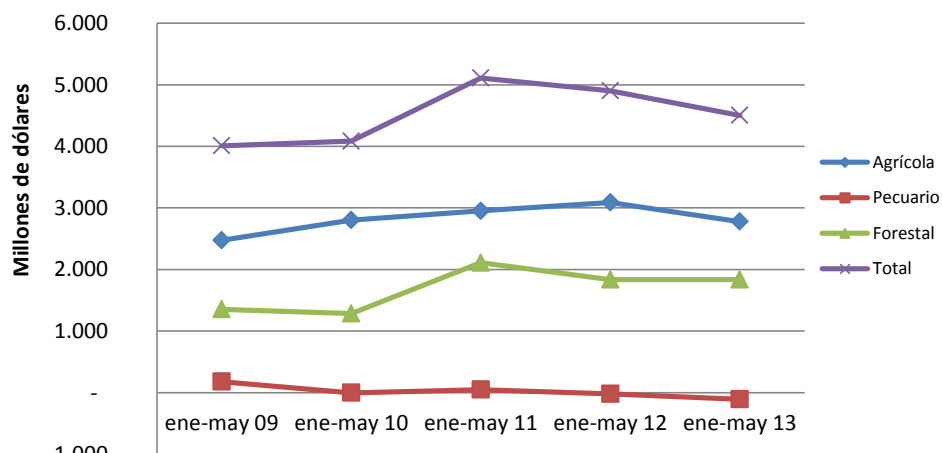
Cuadro N° 1
Balanza comercial de productos silvoagropecuarios por sector *
Chile - Mundo
Miles de dólares

Sector	2012	enero - mayo		Variación 2013-2012	Participación 2013
	ene - dic	2012	2013		
Exportaciones por sector					
Total	14.340.633	7.016.805	6.885.105	-1,9%	
Agrícola	8.315.717	4.514.310	4.387.631	-2,8%	63,7%
Pecuario	1.300.539	531.682	538.069	1,2%	7,8%
Forestal	4.724.377	1.970.813	1.959.405	-0,6%	28,5%
Importaciones por sector					
Total	5.467.404	2.113.382	2.382.750	12,7%	
Agrícola	3.767.318	1.427.084	1.611.455	12,9%	67,6%
Pecuario	1.395.781	549.865	645.772	17,4%	27,1%
Forestal	304.305	136.433	125.523	-8,0%	5,3%
Balanza comercial de productos					
Total	8.873.229	4.903.423	4.502.355	-8,2%	
Agrícola	4.548.399	3.087.226	2.776.176	-10,1%	61,7%
Pecuario	-95.242	-18.183	-107.703	492,3%	-2,4%
Forestal	4.420.072	1.834.380	1.833.882	0,0%	40,7%

Fuente: elaborado por ODEPA con información del Servicio Nacional de Aduanas;

* Cifras sujetas a revisión por informes de variación de valor (IVV).

Gráfico N° 1
Evolución balanza de productos silvoagropecuarios



Fuente: elaborado por Odepa con información del Servicio Nacional de Aduanas

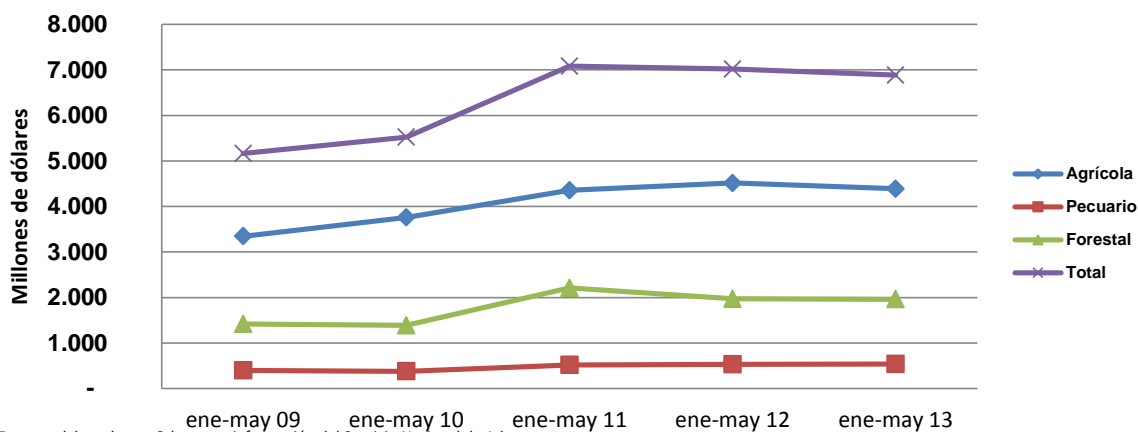
Cuadro N° 2
Evolución de las exportaciones silvoagropecuarias por sector*
Chile - Mundo
Miles de dólares

Sector	enero - mayo				
	2009	2010	2011	2012	2013
Agrícola	3.346.032	3.757.686	4.354.837	4.514.310	4.387.631
Pecuario	399.354	379.035	518.624	531.682	538.069
Forestal	1.417.662	1.385.738	2.208.181	1.970.813	1.959.405
Total	5.163.048	5.522.459	7.081.643	7.016.805	6.885.105

Fuente: elaborado por Odepa con información del Servicio Nacional de Aduanas

* Cifras sujetas a revisión por informes de variación de valor (IVV).

Gráfico N° 2
Evolución de las exportaciones silvoagropecuarias



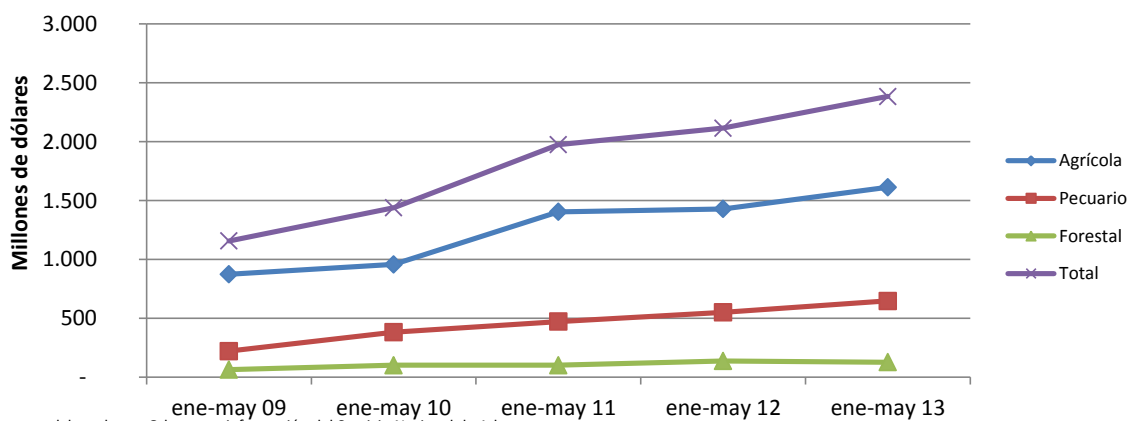
Fuente: elaborado por Odepa con información del Servicio Nacional de Aduanas

Cuadro N° 3
Evolución de las importaciones silvoagropecuarias por sector
Chile - Mundo
Miles de dólares

Sector	enero - mayo				
	2009	2010	2011	2012	2013
Agrícola	872.356	956.543	1.403.068	1.427.084	1.611.455
Pecuario	219.541	381.584	470.323	549.865	645.772
Forestal	63.614	100.217	99.473	136.433	125.523
Total	1.155.511	1.438.343	1.972.864	2.113.382	2.382.750

Fuente: elaborado por Odepa con información del Servicio Nacional de Aduanas

Gráfico N° 3
Evolución de las importaciones silvoagropecuarias



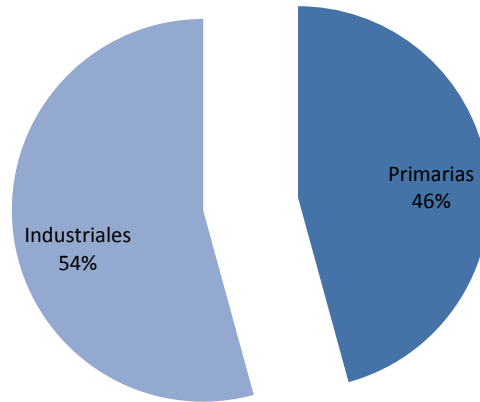
Fuente: elaborado por Odepa con información del Servicio Nacional de Aduanas

Cuadro N° 4
Balanza comercial de productos silvoagropecuarios por clase y sector*
Chile - Mundo
Miles de dólares

Clase y sector	2012	enero - mayo		Variación	Participación
		2012	2013	2013-2012	2013
Exportaciones por clase y sector					
Total silvoagropecuario	14.340.633	7.016.805	6.885.105	-1,9%	
Productos primarios	5.146.190	3.353.116	3.149.554	-6,1%	45,7%
Agrícola	4.683.388	3.149.388	2.952.670	-6,2%	93,7%
Pecuario	84.333	39.893	42.787	7,3%	1,4%
Forestal	378.469	163.835	154.097	-5,9%	4,9%
Productos industriales	9.194.444	3.663.689	3.735.550	2,0%	54,3%
Agrícola	3.632.329	1.364.921	1.434.961	5,1%	38,4%
Pecuario	1.216.207	491.790	495.281	0,7%	13,3%
Forestal	4.345.908	1.806.978	1.805.308	-0,1%	48,3%
Importaciones por clase y sector					
Total silvoagropecuario	5.467.404	2.113.382	2.382.750	12,7%	
Productos primarios	1.186.668	392.298	477.188	21,6%	20,0%
Agrícola	1.137.395	373.094	453.381	21,5%	95,0%
Pecuario	29.241	11.576	15.625	35,0%	3,3%
Forestal	20.032	7.628	8.182	7,3%	1,7%
Productos industriales	4.280.736	1.721.084	1.905.562	10,7%	80,0%
Agrícola	2.629.924	1.053.989	1.158.074	9,9%	60,8%
Pecuario	1.366.540	538.289	630.147	17,1%	33,1%
Forestal	284.272	128.806	117.341	-8,9%	6,2%
Balanza comercial de productos					
Total silvoagropecuario	8.873.229	4.903.423	4.502.355	-8,2%	
Primario	3.959.522	2.960.818	2.672.366	-9,7%	59,4%
Agrícola	3.545.993	2.776.294	2.499.289	-10,0%	93,5%
Pecuario	55.092	28.317	27.162	-4,1%	1,0%
Forestal	358.437	156.207	145.915	-6,6%	5,5%
Industrial	4.913.708	1.942.605	1.829.988	-5,8%	40,6%
Agrícola	1.002.405	310.932	276.887	-10,9%	15,1%
Pecuario	-150.333	-46.499	-134.866	190,0%	-7,4%
Forestal	4.061.636	1.678.172	1.687.967	0,6%	92,2%

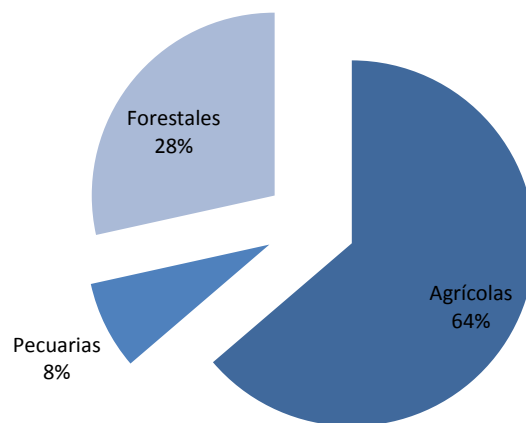
Fuente: elaborado por Odepa con información del Servicio Nacional de Aduanas
* Cifras sujetas a revisión por informes de variación de valor (IVV).

Gráfico N° 4
Exportaciones silvoagropecuarias por clase
Participación enero - mayo 2013



Fuente: elaborado por Odepa con información del Servicio Nacional de Aduanas

Gráfico N° 5
Exportaciones silvoagropecuarias por sector
Participación enero - mayo 2013



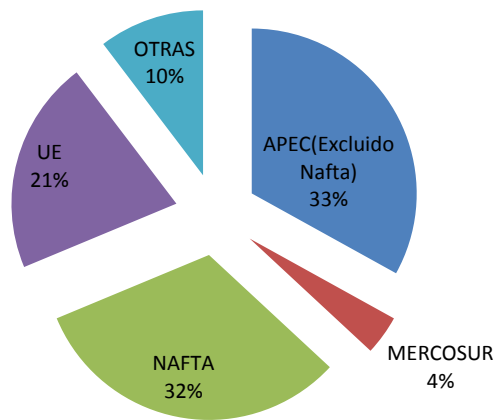
Fuente: elaborado por Odepa con información del Servicio Nacional de Aduanas

Cuadro N° 5				
Balanza de productos silvoagropecuarios por zona económica *				
Miles de dólares				
Zona económica		Exportaciones	Importaciones	Saldo
APEC (Excluido NAFTA)				
	2012	4.830.997	369.357	4.461.640
	ene-may 2012	2.282.990	138.010	2.144.981
	ene-may 2013	2.274.876	163.412	2.111.464
	Var. (%) 2013/2012	-0,4	18,4	-1,6
UE (27)				
	2012	3.079.990	472.387	2.607.603
	ene-may 2012	1.450.700	198.669	1.252.031
	ene-may 2013	1.440.957	236.899	1.204.058
	Var. (%) 2013/2012	-0,7	19,2	-3,8
MERCOSUR				
	2012	659.055	3.092.135	-2.433.081
	ene-may 2012	273.879	1.179.642	-905.763
	ene-may 2013	266.317	1.150.072	-883.755
	Var. (%) 2013/2012	-2,8	-2,5	-2,4
NAFTA				
	2012	3.973.035	890.185	3.082.851
	ene-may 2012	2.242.050	330.499	1.911.552
	ene-may 2013	2.190.541	551.188	1.639.353
	Var. (%) 2013/2012	-2,3	66,8	-14,2
Otras				
	2012	1.797.556	643.340	1.154.216
	ene-may 2012	767.185	266.563	500.622
	ene-may 2013	712.414	281.179	431.234
	Var. (%) 2013/2012	-7,1	5,5	-13,9
Balanza comercial de productos				
	2012	14.340.633	5.467.404	8.873.229
	ene-may 2012	7.016.805	2.113.382	4.903.423
	ene-may 2013	6.885.105	2.382.750	4.502.355
	Var. (%) 2013/2012	-1,9	12,7	-8,2

Fuente: elaborado por Odepa con información del Servicio Nacional de Aduanas.

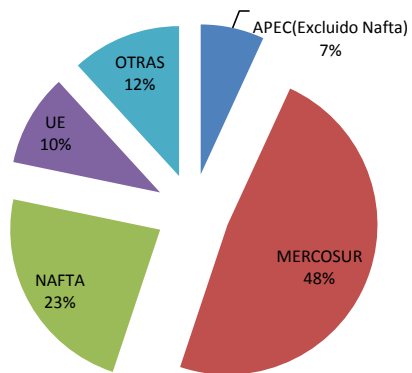
* Cifras sujetas a revisión por informes de variación de valor (IVV).

Gráfico N° 6
Exportación de productos silvoagropecuarios por zona económica
Participación enero - mayo 2013



Fuente: elaborado por Odepa con información del Servicio Nacional de Aduanas

Gráfico N° 7
Importación de productos silvoagropecuarios por zona económica
Participación enero - mayo 2013



Fuente: elaborado por Odepa con información del Servicio Nacional de Aduanas

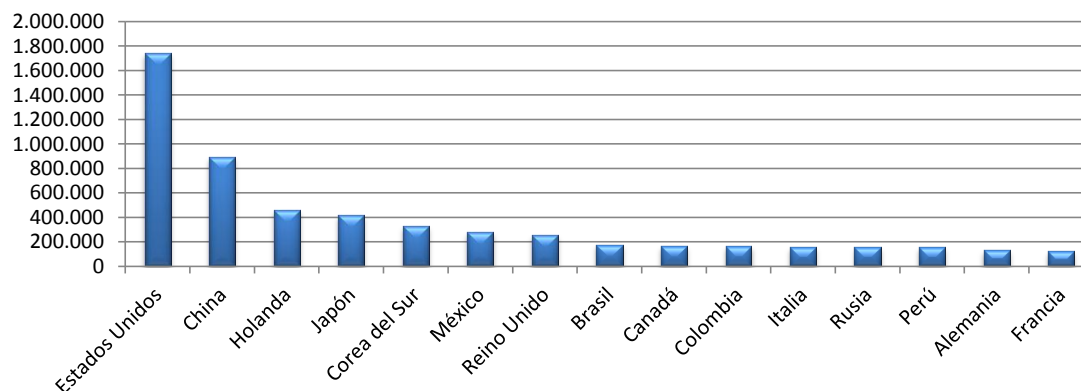
Cuadro N°6
Exportación de productos silvoagropecuarios por país de destino*

País	Miles de dólares FOB		Variación 2013-2012	Participación 2013
	2012	enero - mayo 2012 2013		
Estados Unidos	2.990.535	1.780.729 1.741.096	-2,2%	25,3%
China	1.637.535	810.887 895.555	10,4%	13,0%
Holanda	868.362	468.931 460.650	-1,8%	6,7%
Japón	1.050.310	423.200 415.778	-1,8%	6,0%
Corea del Sur	648.220	320.858 330.484	3,0%	4,8%
México	649.312	294.013 280.967	-4,4%	4,1%
Reino Unido	570.554	284.581 257.567	-9,5%	3,7%
Brasil	416.565	176.420 177.013	0,3%	2,6%
Canadá	333.188	167.309 168.478	0,7%	2,4%
Colombia	423.242	177.821 163.188	-8,2%	2,4%
Italia	412.602	165.669 156.024	-5,8%	2,3%
Rusia	296.779	151.384 154.180	1,8%	2,2%
Perú	377.163	139.618 153.656	10,1%	2,2%
Alemania	349.450	153.232 134.629	-12,1%	2,0%
Francia	250.033	115.910 121.499	4,8%	1,8%
Otros países	3.066.783	1.386.244 1.274.340	-8,1%	18,5%
TOTAL	14.340.633	7.016.805 6.885.105	-1,9%	100,0%

Fuente: elaborado por Odepa con información del Servicio Nacional de Aduanas.

* Cifras sujetas a revisión por informes de variación de valor (IVV).

Gráfico N° 8
Exportación de productos silvoagropecuarios por país de destino
Miles de dólares enero - mayo 2013



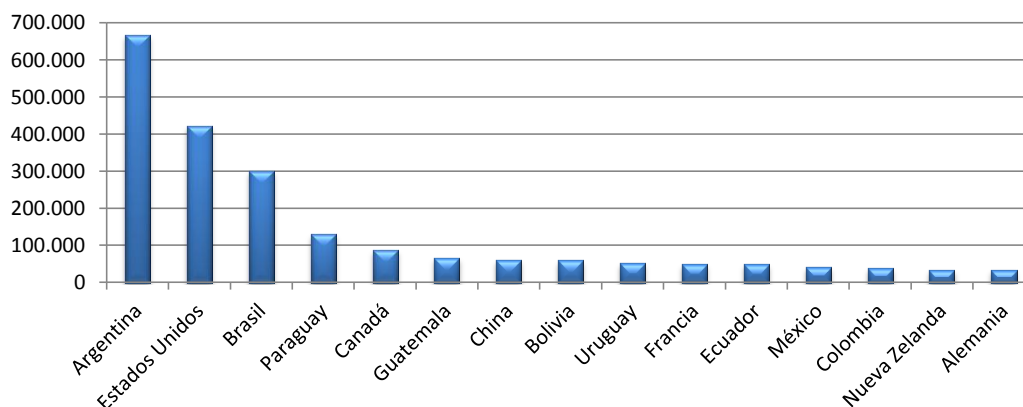
Fuente: elaborado por Odepa con información del Servicio Nacional de Aduanas

Cuadro N° 7
Importación de productos silvoagropecuarios por país de origen *

País	Miles de dólares CIF			Variación 2013-2012	Participación 2013
	2012 ene-dic	enero - mayo 2012	2013		
Argentina	2.056.538	800.495	666.087	-16,8%	28,0%
Estados Unidos	666.054	253.129	422.248	66,8%	17,7%
Brasil	687.789	267.636	300.380	12,2%	12,6%
Paraguay	193.455	63.797	131.262	105,7%	5,5%
Canadá	143.264	46.060	88.150	91,4%	3,7%
Guatemala	72.898	36.640	65.585	79,0%	2,8%
China	125.403	45.354	60.770	34,0%	2,6%
Bolivia	139.928	43.833	59.033	34,7%	2,5%
Uruguay	154.353	47.713	52.343	9,7%	2,2%
Francia	77.991	39.732	48.415	21,9%	2,0%
Ecuador	116.309	43.996	48.308	9,8%	2,0%
México	80.866	31.309	40.790	30,3%	1,7%
Colombia	158.398	65.309	37.878	-42,0%	1,6%
Nueva Zelanda	34.305	14.331	33.448	133,4%	1,4%
Alemania	75.181	32.867	33.147	0,9%	1,4%
Otros países	684.671	281.179	294.907	4,9%	12,4%
TOTAL	5.467.404	2.113.382	2.382.750	12,7%	100,0%

Fuente: elaborado por Odepa con información del Servicio Nacional de Aduanas.

Gráfico N° 9
Importación de productos silvoagropecuarios por país de origen
Miles de dólares enero - mayo 2013



Fuente: elaborado por Odepa con información del Servicio Nacional de Aduanas

Cuadro N° 8
Principales productos silvoagropecuarios exportados*

Producto	Código SACH	Miles de dólares FOB		Variación 2013-2012	Participación 2013	
		2012 ene-dic	enero - mayo 2013			
Uvas frescas	08061000	1.389.593	1.304.230	-13,6%	16,4%	
Vino con denominación de origen	22042110	1.337.467	510.274	0,7%	7,5%	
Pasta química de maderas distintas a las coníferas, a la sosa (soda) o al sulfato, excepto para disol	47032900	1.162.293	469.811	5,5%	7,2%	
Pasta química de coníferas a la sosa (soda) o al sulfato, excepto para disol	47032100	1.137.425	496.827	-6,7%	6,7%	
Arándanos rojos, azules, mirtilos y demás frutos del género Vaccinium	08104000	368.225	273.934	19,6%	4,8%	
Maíz para la siembra	10051000	256.739	243.700	25,3%	4,4%	
Manzanas frescas	08081000	710.493	320.494	-10,9%	4,1%	
Madera simplemente aserrada (desde 2007)	44071012	476.397	196.333	-1,9%	2,8%	
Los demás vinos con capacidad mayor a 2 lts	22042990	330.012	137.476	189.435	37,8%	2,8%
Las demás carnes porcinas congeladas	02032900	413.753	147.743	160.089	8,4%	2,3%
Las demás cerezas dulces frescas (desde 2012)	08092919	323.778	213.639	153.800	-28,0%	2,2%
Las demás maderas en plaquitas o partículas no coníferas	44012200	369.556	159.843	150.451	-5,9%	2,2%
Las demás ciruelas frescas (desde 2012)	08094019	139.905	138.273	130.957	-5,3%	1,9%
Pasta química de coníferas a la sosa (soda) o al sulfato, excepto para disol	47031100	227.691	101.719	114.251	12,3%	1,7%
Listones y molduras de madera para muebles de coníferas	44091020	224.243	87.229	104.245	19,5%	1,5%
Los demás productos		5.473.062	2.215.280	2.170.519	-2,0%	31,5%
TOTAL		14.340.633	7.016.805	6.885.105	-1,9%	100,0%

Fuente: elaborado por Odepa con información del Servicio Nacional de Aduanas.

* Cifras sujetas a revisión por informes de variación de valor (IVV).

Gráfico N° 10
Principales productos silvoagropecuarios exportados
Miles de dólares enero - mayo 2013



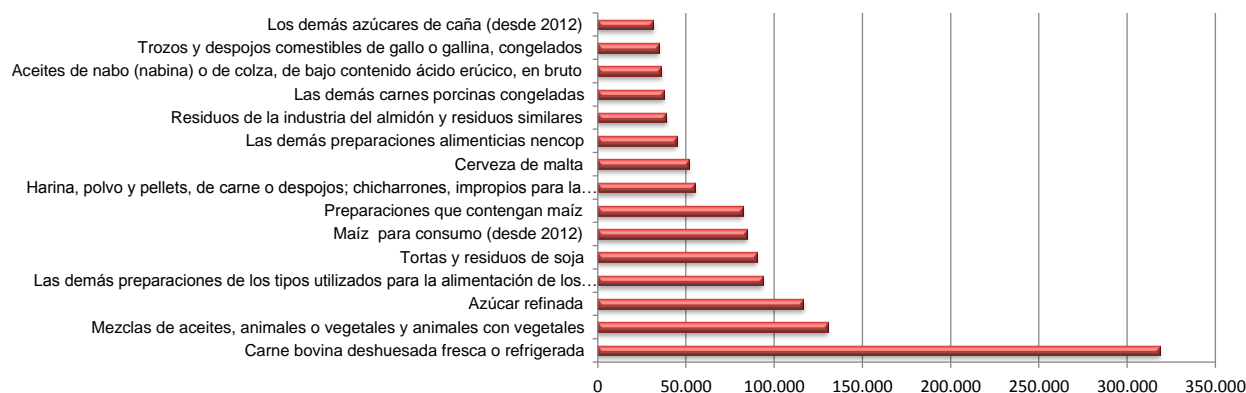
Fuente: elaborado por Odepa con información del Servicio Nacional de Aduanas

Cuadro N° 9
Principales productos silvoagropecuarios importados

Producto	Código SACH	Miles de dólares CIF			Variación 2013-2012	Participación 2013
		2012 ene-dic	2012 enero - mayo	2013		
Carne bovina deshuesada fresca o refrigerada	02013000	764.795	289.907	318.536	9,9%	13,4%
Mezclas de aceites, animales o vegetales y animales con vegetales	15179000	340.754	156.262	130.356	-16,6%	5,5%
Azúcar refinada	17019900	276.710	128.607	116.482	-9,4%	4,9%
Las demás preparaciones de los tipos utilizados para la alimentación de los	23099090	337.626	131.571	93.543	-28,9%	3,9%
Tortas y residuos de soja	23040000	286.160	100.785	90.016	-10,7%	3,8%
Maíz para consumo (desde 2012)	10059020	253.117	70.111	84.535	20,6%	3,5%
Preparaciones que contengan maíz	23099060	9.562	0	81.947		3,4%
Harina, polvo y pellets, de carne o despojos; chicharrones, impropios para l	23011000	73.491	36.209	54.926	51,7%	2,3%
Cerveza de malta	22030000	95.092	35.264	51.583	46,3%	2,2%
Las demás preparaciones alimenticias nencop	21069090	100.711	41.589	44.648	7,4%	1,9%
Residuos de la industria del almidón y residuos similares	23031000	71.318	30.252	38.729	28,0%	1,6%
Las demás carnes porcinas congeladas	02032900	50.221	21.575	37.297	72,9%	1,6%
Aceites de nabo (nabina) o de colza, de bajo contenido ácido erúxico, en br	15141100	59.205	18.024	35.942	99,4%	1,5%
Trozos y despojos comestibles de gallo o gallina, congelados	02071400	84.794	34.098	34.467	1,1%	1,4%
Los demás azúcares de caña (desde 2012)	17011400	45.863	19.739	31.457	59,4%	1,3%
Los demás productos		2.617.985	999.389	1.138.287	13,9%	47,8%
TOTAL		5.467.404	2.113.382	2.382.750	12,7%	100,0%

Fuente: elaborado por Odepa con información del Servicio Nacional de Aduanas.

Gráfico N° 11
Principales productos silvoagropecuarios importados
Miles de dólares enero - mayo 2013



Fuente: elaborado por Odepa con información del Servicio Nacional de Aduanas

Cuadro N° 10

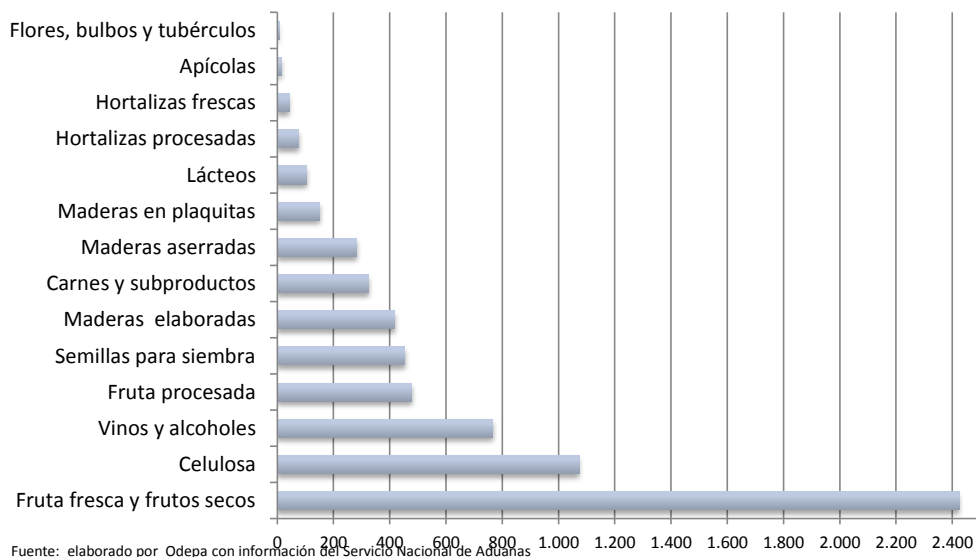
Principales rubros exportados

Rubro	Volumen (toneladas/miles de litros ¹)				Valor (miles de US\$ FOB)*				
	2012	enero - mayo			2012	enero - mayo			Partc. 2013
		2012	2013	Var % 13/12		2012	2013	Var % 13/12	
Exportaciones totales					14.340.633	7.016.805	6.885.105	-1,9%	
Fruta fresca y frutos secos	2.567.594	1.671.350	1.631.682	-2,4%	4.027.588	2.691.199	2.424.371	-9,9%	35,2%
Celulosa	4.324.065	1.805.178	1.789.133	-0,9%	2.527.411	1.068.358	1.073.510	0,5%	15,6%
Vinos y alcoholes	758.632	288.990	378.632	31,0%	1.827.301	699.995	765.538	9,4%	11,1%
Fruta procesada	642.488	232.746	214.813	-7,7%	1.302.755	471.925	477.879	1,3%	6,9%
Semillas para siembra	107.472	96.255	115.253	19,7%	501.922	379.404	453.199	19,5%	6,6%
Maderas elaboradas	-	-	-	-	1.006.509	400.562	417.738	4,3%	6,1%
Carnes y subproductos	271.546	104.170	110.901	6,5%	818.985	307.662	324.873	5,6%	4,7%
Maderas aserradas	-	-	-	-	703.370	291.083	282.766	-2,9%	4,1%
Maderas en plaquitas	4.402.575	1.860.860	1.762.195	-5,3%	370.053	160.340	150.451	-6,2%	2,2%
Lácteos	79.865	36.780	35.194	-4,3%	212.167	98.518	104.623	6,2%	1,5%
Hortalizas procesadas	132.961	50.008	51.295	2,6%	188.693	70.272	75.325	7,2%	1,1%
Hortalizas frescas	52.720	46.408	33.018	-28,9%	52.114	39.894	42.215	5,8%	0,6%
Apícolas	8.295	3.712	4.447	19,8%	25.128	11.048	14.313	29,5%	0,2%
Flores, bulbos y tubérculos	106.582	19.742	13.584	-31,2%	37.011	5.626	6.630	17,9%	0,1%

Fuente: elaborado por Odepa con información del Servicio Nacional de Aduanas. * Cifras sujetas a revisión por informes de variación de valor (IVV).

Nota ¹: volumen de vinos y alcoholes en miles de litros.

Gráfico N° 12
Principales rubros exportados
Millones de dólares enero - mayo 2013



Fuente: elaborado por Odepa con información del Servicio Nacional de Aduanas

Cuadro N° 11

Exportaciones de frutas *

Productos	Volumen (toneladas)				Valor (miles de US\$ FOB)			
	2012	enero - mayo			2012	enero - mayo		
		2012	2013	Var % 13/12		2012	2013	Var % 13/12
Total frutas	3.210.082	1.904.097	1.846.495	-3,0	5.330.343	3.163.124	2.902.250	-8,2
Primario	2.567.594	1.671.350	1.631.682	-2,4	4.027.588	2.691.199	2.424.371	-9,9
Fruta fresca	2.528.005	1.662.719	1.617.543	-2,7	3.752.161	2.643.440	2.348.986	-11,1
Uvas	812.152	771.462	786.719	2,0	1.389.593	1.304.230	1.126.783	-13,6
Manzanas	762.005	376.200	333.563	-11,3	710.494	320.494	285.671	-10,9
Kiwis	218.224	79.916	76.482	-4,3	200.809	73.317	79.600	8,6
Aguacates (paltas)	91.519	39.740	16.170	-59,3	154.299	66.407	30.722	-53,7
Ciruelas	104.482	103.322	113.912	10,3	140.267	138.635	131.481	-5,2
Peras	133.977	98.059	95.947	-2,2	137.432	100.092	87.952	-12,1
Arandanos	69.160	52.554	68.946	31,2	368.225	273.934	327.704	19,6
Nectarines	60.429	56.019	55.783	-0,4	81.895	74.747	65.888	-11,9
Melocotones (duraznos)	33.736	30.238	28.802	-4,7	43.319	37.633	32.379	-14,0
Limones	39.461	138	513	272,8	31.294	108	517	378,9
Mandarinas, clementinas, wilking e híbridas	57.169	2.303	2.071	-10,1	71.767	3.324	2.432	-26,8
Cerezas	63.508	42.815	30.093	-29,7	342.318	228.620	160.051	-30,0
Naranjas	68.876	24	23	-3,1	52.782	21	10	-51,5
Otros	13.308	9.929	8.520	-14,2	27.667	21.877	17.795	-18,7
Frutos secos	39.588	8.631	14.139	63,8	275.427	47.759	75.385	57,8
Almendras con cáscara, frescas o secas	285	33	21	-36,1	1.223	140	117	-16,8
Almendras sin cáscara	8.127	1.854	1.490	-19,6	52.182	10.809	11.545	6,8
Avellanas con cáscara, frescas o secas	5.988	3.349	4.595	37,2	21.787	12.781	16.484	29,0
Avellanas sin cáscara, frescas o secas	107	9	8	-15,5	914	77	44	-42,8
Castañas, frescas o secas, incluso sin cáscara	866	494	403	-18,3	1.158	675	570	-15,5
Los demás cocos, excepto secos	7	0	0		28	0	0	
Nueces de brasil, sin cáscara	0	0	0		0	0	0	
Nueces de marañón, con cáscara	66	0	0		310	0	0	
Nueces de marañón, sin cáscara	3	0	0		33	0	0	
Nueces de nogal con cáscara	13.120	1.607	5.419	237,2	56.759	7.087	22.577	218,6
Nueces de nogal sin cáscara	10.959	1.285	2.183	69,8	140.735	16.185	23.888	47,6
Pistachos	1	0	20	6.565,3	16	4	160	3.584,6
Nuez de Macadamia	60	0	0		282	0	0	
Los demás frutos de cáscara, frescos o secos, inc	0	0	0		0	0	0	

Fuente: elaborado por Odepa con información del Servicio Nacional de Aduanas. * Cifras sujetas a revisión por informes de variación de valor (IVV).

Cuadro N° 11 (continuación)

Exportaciones de frutas *

Productos	Volumen (toneladas)				Valor (miles de US\$ FOB)			
	2012	enero - mayo			2012	enero - mayo		
		2012	2013	Var % 13/12		2012	2013	Var % 13/12
Industrial	642.488	232.746	214.813	-7,7	1.302.755	471.925	477.879	1,3
Compotas	183.004	65.850	61.749	-6,2	220.417	75.680	75.276	-0,5
Damascos	1.874	1.047	442	-57,8	2.372	1.278	565	-55,8
Duraznos	49.020	20.085	15.566	-22,5	63.109	24.224	21.199	-12,5
Las demás confituras, jaleas y mermeladas, puré,	34.499	12.717	13.520	6,3	38.756	15.103	13.837	-8,4
Otras	97.610	32.001	32.222	0,7	116.181	35.075	39.675	13,1
Conservas	73.796	30.355	23.209	-23,5	135.564	54.835	43.984	-19,8
Aceitunas	2.390	953	483	-49,4	6.273	2.335	1.354	-42,0
Cerezas	6.004	2.353	1.797	-23,7	17.574	6.687	5.684	-15,0
Damascos	36	36	56	54,9	58	58	77	32,9
Duraznos	59.058	24.840	19.816	-20,2	86.985	36.487	30.341	-16,8
Las demás frutas preparadas o conservadas	4.769	1.538	416	-72,9	13.685	4.962	2.073	-58,2
Los demás frutos de cáscara y semillas, incluidas	1.352	518	515	-0,6	10.480	4.088	4.121	0,8
Mezclas preparadas o conservadas	0	0	0		0	0	0	
Peras	0	0	0		0	0	0	
Otras conservas	188	116	126	9,0	509	216	333	54,0
Congelados	113.172	68.373	63.740	-6,8	292.674	175.924	182.338	3,6
Frambuesas	36.485	21.371	20.465	-4,2	84.568	47.504	66.627	40,3
Frutillas	14.834	9.424	7.308	-22,5	31.989	19.970	15.867	-20,5
Moras	16.386	11.833	10.389	-12,2	42.370	31.177	29.354	-5,8
Zarzamoras, mora-frambuesa y grosellas	1.971	1.209	1.919	58,8	6.280	3.859	6.488	68,1
Las demás	43.496	24.536	23.659	-3,6	127.467	73.413	64.003	-12,8
Deshidratados	162.504	43.786	39.003	-10,9	386.924	102.426	105.080	2,6
Ciruelas secas	76.832	19.984	17.986	-10,0	141.978	36.538	38.654	5,8
Manzanas	5.851	1.873	1.759	-6,1	39.251	12.104	12.158	0,4
Mosquetas	5.705	1.078	1.057	-1,9	24.211	4.568	3.759	-17,7
Pasas	73.568	20.681	18.002	-13,0	176.523	47.804	48.092	0,6
Otros deshidratados	548	170	198	16,4	4.960	1.412	2.417	71,2
Extracción de aceites	10.483	2.195	2.622	19,5	40.541	9.406	14.992	59,4
Aceite de oliva, virgen	10.231	2.104	2.443	16,1	36.186	7.896	12.296	55,7
Aceite de rosa mosqueta y sus fracciones	235	86	167	93,7	4.138	1.431	2.624	83,3
Aceite de palta	16	4	2	-43,9	196	64	37	-42,6
Otros	0	0	10	9.258,7	20	15	35	140,8
Jugos	98.198	21.816	24.058	10,3	221.474	52.377	54.164	3,4
Manzanas	57.984	10.426	11.881	13,9	113.553	20.959	20.590	-1,8
Uva (Incluido el mosto)	29.927	7.539	8.412	11,6	75.645	18.100	22.358	23,5
Naranja	32	10	42	314,9	112	34	120	253,6
Otros jugos	10.255	3.841	3.723	-3,1	32.164	13.284	11.096	-16,5
Otras frutas	1.332	372	432	16,3	5.161	1.278	2.044	60,0

Fuente: elaborado por Odepa con información del Servicio Nacional de Aduanas. * Cifras sujetas a revisión por informes de variación de valor (IVV).

Cuadro N° 12

Exportaciones de semillas para siembra *

Productos	Volumen (toneladas)				Valor (miles de US\$ FOB)			
	2012	enero - mayo			2012	enero - mayo		
		2012	2013	Var % 13/12		2012	2013	Var % 13/12
Total semillas	107.472	96.255	115.253	19,7	501.922	379.404	453.199	19,5
Papas	525	50	0	-100,0	499	51	0	-100,0
Arvejas	8	8	1	-90,7	30	30	1	-96,9
Porotos y frejoles	1.183	601	851	41,7	3.697	1.435	2.240	56,1
Maíz dulce	40	40	24	-39,5	448	444	223	-49,9
Trigo duro	0	0	0	257,7	8	8	20	155,9
Cebada	0	0	1		0	0	3	
Maíz	81.442	77.842	94.786	21,8	257.046	243.967	305.727	25,3
Avena	1.364	1.058	2.303	117,7	1.018	870	1.816	108,7
Sorgo de grano	1	1	1	-22,8	2	2	1	-18,6
Habas de soja	6.014	5.359	4.534	-15,4	13.384	10.806	8.343	-22,8
Nabo	7.404	7.357	10.221	38,9	21.810	21.312	31.153	46,2
Girasol	4.369	1.200	1.477	23,0	21.134	7.779	10.598	36,2
Mostaza	0	0	1	633,3	5	5	8	41,3
Cártamo	0	0	1		0	0	2	
Amapola	0	0	0	-100,0	150	150	0	-100,0
Semilla de lino	0	0	0		0	0	8	
Remolacha azucarera para siembra	42	42	65	57,2	241	238	458	92,6
Forrajera	1.181	656	235	-64,2	4.740	2.245	758	-66,2
Hortalizas	1.817	765	581	-24,0	153.107	76.963	81.900	6,4
Semillas, frutos y esporas, para siembra	2.050	1.269	168	-86,8	3.921	2.408	394	-83,7
Semillas de plantas herbáceas usadas principalme	34	8	5	-35,9	20.683	10.689	9.545	-10,7

Fuente: elaborado por Odepa con información del Servicio Nacional de Aduanas. * Cifras sujetas a revisión por informes de variación de valor (IVV).

Cuadro N° 13

Exportaciones de bulbos, flores de corte y musgos *

Productos	Volumen (toneladas/unidades)				Valor (miles de US\$ FOB)			
	2012	enero - mayo			2012	enero - mayo		
		2012	2013	Var % 13/12		2012	2013	Var % 13/12
Total flores/bulbos/musgos	106.582	19.742	13.584	-31,2	37.011	5.626	6.630	17,9
Bulbos en reposo vegetativo ¹	105.830	19.526	13.114	-32,8	32.046	4.217	4.088	-3,0
Bulbos de liliium	93.657	11.657	7.292	-37,4	27.971	2.398	1.853	-22,7
Bulbos de tulipán	12.091	7.869	5.823	-26,0	3.983	1.819	2.236	22,9
Bulbos de cala	82	0	0		92	0	0	
Los demás bulbos en reposo	0	0	0		0	0	0	
Bulbos en vegetación o en flor ¹	0	0	0		0	0	0	
Bulbos de liliium	0	0	0		0	0	0	
Bulbos de tulipán	0	0	0		0	0	0	
Los demás bulbos	0	0	0		0	0	0	
Flores de corte	195	59	80	34,8	3.141	886	1.203	35,8
Azucenas frescas	3	3	0	-100,0	14	14	0	-100,0
Tulipán	9	0	5	1.428,5	109	6	89	1.389,0
Peonías	85	10	42	326,8	1.353	192	762	295,8
Calas	2	1	2	53,7	55	48	30	-38,5
Las demás flores	97	45	31	-31,4	1.611	626	323	-48,4
Musgos y líquenes	490	121	298	146,4	1.600	410	1.009	145,9
Los demás follajes frescos	66	36	92	156,1	225	112	330	193,7

Fuente: elaborado por Odepa con información del Servicio Nacional de Aduanas. * Cifras sujetas a revisión por informes de variación de valor (IVV). 1/ Unidades

Cuadro N° 14

Exportaciones de hortalizas y tubérculos *

Productos	Volumen (toneladas)				Valor (miles de US\$ FOB)			
	2012	enero - mayo			2012	enero - mayo		
		2012	2013	Var % 13/12		2012	2013	Var % 13/12
Total hortalizas y tubérculos	185.681	96.417	84.313	-12,6	240.807	110.166	117.540	6,7
Primario	52.720	46.408	33.018	-28,9	52.114	39.894	42.215	5,8
Achicorias, radicchios	671	671	0	-100,0	672	672	0	-100,0
Ajos	12.544	9.932	6.781	-31,7	23.730	17.271	21.060	21,9
Alcachofas	2	0	6		5	0	1	
Cebollas	36.363	34.622	24.400	-29,5	20.607	19.648	16.195	-17,6
Chalotes	0	0	0	110,1	1	0	1	64,3
Espárragos	0	0	132	1.102.850,0	0	0	757	3.153.462,5
Judías	0	0	0		0	0	0	
Lechugas	12	3	5	75,7	16	3	7	145,1
Melones frescos	1	1	0	-32,5	2	1	1	-27,3
Orégano, fresco o seco	1.588	605	899	48,7	5.181	1.893	3.609	90,6
Papas, excepto para siembra	484	1	54	5.933,3	196	2	30	1.863,7
Pimientos frescos o refrigerados	325	0	1	240,1	1.093	1	4	246,8
Tomates	8	1	4	352,3	18	2	8	335,9
Zanahorias y nabos	128	123	124	0,4	149	51	122	140,5
Zapallos	430	294	601	104,7	294	221	295	33,9
Otras hortalizas	163	156	11	-93,3	151	130	126	-3,1
Industrial	132.961	50.008	51.295	2,6	188.693	70.272	75.325	7,2
Congelados	20.630	7.296	6.591	-9,7	52.689	19.929	22.002	10,4
Conservas	5.987	2.224	2.166	-2,6	15.600	5.731	5.895	2,9
Deshidratados	2.523	799	645	-19,3	13.866	4.414	3.296	-25,3
Pastas pulpas y jugos	103.821	39.688	41.892	5,6	106.538	40.198	44.132	9,8

Fuente: elaborado por Odepa con información del Servicio Nacional de Aduanas. * Cifras sujetas a revisión por informes de variación de valor (IVV).

Cuadro N° 15

Exportaciones de vinos y alcoholes *

Productos	Volumen (miles de litros)				Valor (miles de US\$ FOB)			
	2012	enero - mayo			2012	enero - mayo		
		2012	2013	Var % 13/12		2012	2013	Var % 13/12
Total vinos y alcoholes	758.632	288.990	378.632	31,0	1.827.301	699.995	765.538	9,4
Vino con denominación de origen	401.841	154.530	153.059	-1,0	1.337.467	510.274	513.901	0,7
Chardonnay	35.653	13.957	14.085	0,9	111.067	44.016	44.108	0,2
Chenin blanc	0	0	2	397	3	3	8	164,1
Pedro Jimenez	69	13	18	35,1	208	42	60	44,8
Pinot blanc	512	94	17	-81,6	1.674	295	59	-79,9
Riesling y viognier	878	319	340	6,5	3.632	1.340	1.457	8,7
Sauvignon blanc	52.472	19.489	19.951	2,4	156.610	58.053	59.990	3,3
Los demás vinos blancos	2.709	1.603	813	-49,3	7.880	3.953	2.823	-28,6
Mezclas de vinos blancos	36.714	14.253	14.384	0,9	106.347	42.087	42.105	0,0
Cabernet franc	150	33	51	53,0	879	225	366	62,3
Cabernet sauvignon	74.303	29.444	28.356	-3,7	260.011	101.956	101.225	-0,7
Carmenere	20.289	7.879	7.370	-6,5	78.036	30.109	29.443	-2,2
Cot (malbec)	1.655	628	802	27,7	7.685	3.017	3.508	16,3
Merlot	39.477	15.403	14.868	-3,5	113.740	44.835	42.497	-5,2
Pinot Noir	5.567	2.117	2.279	7,7	28.492	10.398	11.070	6,5
Syrah	7.190	2.598	2.393	-7,9	33.005	12.024	11.836	-1,6
Los demás vinos tintos	5.392	2.598	1.528	-41,2	22.558	9.583	5.850	-39,0
Mezclas de vino tinto	109.194	40.416	42.553	5,3	379.805	138.065	148.206	7,3
Los demás vinos (con D.O.)	9.615	3.686	3.250	-11,8	25.835	10.273	9.291	-9,6
Otros vinos y alcoholes	356.792	134.460	225.573	67,8	489.833	189.721	251.637	32,6
Los demás vinos	290.694	112.966	194.434	72,1	330.012	137.476	189.435	37,8
Los demás vinos capacidad inferior o igual a 2 lts.	47.412	15.422	24.951	61,8	93.426	31.973	39.267	22,8
Vino espumoso	4.001	1.075	1.034	-3,8	15.927	4.469	4.277	-4,3
Pisco	569	237	195	-17,9	2.897	1.149	1.087	-5,4
Otros	14.116	4.761	4.960	4,2	47.572	14.654	17.572	19,9

Fuente: elaborado por Odepa con información del Servicio Nacional de Aduanas. * Cifras sujetas a revisión por informes de variación de valor (IVV).

Cuadro N° 16

Exportaciones pecuarias *

Productos	Volumen (toneladas)				Valor (miles de US\$ FOB)			
	2012	enero - mayo			2012	enero - mayo		
		2012	2013	Var % 13/12		2012	2013	Var % 13/12
Primario					84.333	39.893	42.787	7,3
Aves vivas **	1	1	0	-100,0	0	0	0	-100,0
Equinos vivos **	224	156	38	-75,6	3.102	1.765	708	-59,9
Porcinos vivos **	923	488	146	-70,1	1.850	738	178	-75,8
Lana sucia y lavada	3.289	2.056	2.308	12,2	13.460	8.998	9.975	10,9
Miel natural	8.295	3.712	4.447	19,8	25.128	11.048	14.313	29,5
Otros pecuarios					40.792	17.344	17.613	1,6
Industrial					1.216.207	491.790	495.281	0,7
Lácteos	79.865	36.780	35.194	-4,3	212.167	98.518	104.623	6,2
Leche líquida	2.866	862	379	-56,1	2.689	818	378	-53,7
Leche en polvo descremada	4.420	2.651	111	-95,8	15.735	9.533	443	-95,4
Leche en polvo entera	14.485	7.432	6.290	-15,4	58.087	29.435	25.681	-12,8
Yogur	73	17	76	355,6	69	11	49	360,1
Quesos	8.256	4.415	3.414	-22,7	39.075	20.424	15.876	-22,3
Leche condensada	27.656	13.003	12.781	-1,7	51.569	24.517	24.421	-0,4
Dulce de leche (manjar)	4.172	1.555	1.702	9,4	7.199	2.811	3.064	9,0
Otros lácteos	17.937	6.845	10.441	52,5	37.744	10.970	34.710	216,4
Carnes y subproductos	271.546	104.170	110.901	6,5	818.985	307.662	324.873	5,6
Carne bovina	1.902	756	695	-8,0	16.887	6.819	4.943	-27,5
Carne de ave	100.714	38.137	39.965	4,8	251.787	89.355	102.400	14,6
Carne ovina	4.904	2.858	2.791	-2,3	29.409	18.695	14.127	-24,4
Carne porcina	132.466	49.025	53.343	8,8	475.867	174.181	183.685	5,5
Otras carnes y subproductos	31.560	13.394	14.107	5,3	45.035	18.611	19.718	5,9
Otros productos pecuarios					185.055	85.610	65.785	-23,2
Embutidos y productos similares	2.621	991	416	-58,1	7.416	3.038	1.057	-65,2
Otros					177.640	82.571	64.729	-21,6

Fuente: elaborado por Odepa con información del Servicio Nacional de Aduanas. * Cifras sujetas a revisión por informes de variación de valor (IVV).

** Cifras en Unidades.

Cuadro N° 17

Exportaciones forestales *

Productos	Volumen (toneladas)				Valor (miles de US\$ FOB)			
	2012	enero - mayo			2012	enero - mayo		
		2012	2013	Var % 13/12		2012	2013	Var % 13/12
Primario					378.469	163.835	154.097	-5,9
Maderas en plaquitas	4.402.575	1.860.860	1.762.195	-5,3	370.053	160.340	150.451	-6,2
Coníferas	6.736	6.736	0	-100,0	497	497	0	-100,0
No coníferas	4.395.839	1.854.124	1.762.195	-5,0	369.556	159.843	150.451	-5,9
Maderas en bruto ***	726.697	705.407	714.062	1,2	3.072	1.328	1.215	-8,5
Coníferas	706.858	686.320	713.677	4,0	2.170	871	1.031	18,4
No coníferas	19.839	19.087	385	-98,0	902	457	184	-59,8
Otros forestales					5.343	2.167	2.431	12,2
Industrial					4.345.908	1.806.978	1.805.308	-0,1
Celulosa	4.324.065	1.805.178	1.789.133	-0,9	2.527.411	1.068.358	1.073.510	0,5
Celulosa cruda coníferas	402.199	173.657	202.687	16,7	227.691	101.719	114.251	12,3
Celulosa cruda no coníferas	0	0	0		0	0	0	
Celulosa Blanqueada semiblanqueada coníferas	1.899.580	799.189	763.226	-4,5	1.137.425	496.827	463.750	-6,7
Celulosa Blanqueada semiblanqueada no coníferas	2.022.286	832.332	823.220	-1,1	1.162.293	469.811	495.508	5,5
Otros celulosa	1	0	0	-100,0	2	0	0	-100,0
Maderas Aserradas ***					703.370	291.083	282.766	-2,9
Madera aserrada coníferas	5.433.800	1.535.695	2.732.644	77,9	699.045	288.851	281.513	-2,5
Madera aserrada no coníferas	245.441	11.085	41.673	275,9	3.645	1.640	1.159	-29,3
Madera aserrada otras					679	592	95	-84,0
Maderas elaboradas					1.006.509	400.562	417.738	4,3
Madera elaborada coníferas					521.048	208.305	208.212	0,0
Madera elaborada no coníferas					26.415	12.594	8.229	-34,7
Madera elaborada las demás					459.045	179.664	201.297	12,0
Papel prensa (para periódico)	160.410	69.564	45.823	-34,1	108.126	46.975	30.934	-34,1
Otros forestales					493	0	360	274.807,6

Fuente: elaborado por Odepa con información del Servicio Nacional de Aduanas. * Cifras sujetas a revisión por informes de variación de valor (IVV).

** Cifras en Metros Cúbicos

Cuadro N° 18

Exportaciones de insumos y maquinaria

Productos	Volumen (toneladas)				Valor (miles de US\$ FOB)			
	2012	enero - mayo		Var % 13/12	2012	enero - mayo		Var % 13/12
		2012	2013			2012	2013	
Insumos					1.087.775	366.475	391.009	6,7
Fertilizantes	1.938.880	650.811	745.235	14,5	995.945	334.775	360.158	7,6
Urea	6	0	0	-100,0	6	0	0	-100,0
Superfosfatos	6	0	0	-100,0	5	0	0	-100,0
Nitrato de Amonio	264.229	103.232	84.095	-18,5	134.717	52.193	46.178	-11,5
Fosfato Diamónico	0	0	2		0	0	4	
Otros fertilizantes	1.674.639	547.579	661.139	20,7	861.217	282.582	313.975	11,1
Plaguicidas y productos químicos¹	17.376	7.247	7.246	0,0	83.461	28.499	27.356	-4,0
Herbicidas	339	117	177	51,3	4.101	1.521	1.938	27,4
Fungicidas	13.165	5.448	5.805	6,6	49.607	15.672	17.110	9,2
Insecticidas	2.031	1.105	366	-66,9	23.970	9.704	5.399	-44,4
Otros agroquímicos	1.841	577	898	55,7	5.783	1.602	2.909	81,6
Medicamentos veterinarios	1.374	556	582	4,7	6.120	2.450	2.440	-0,4
Antibióticos	162	105	62	-40,9	2.400	1.167	1.258	7,7
Vacunas	1	0	0	373,5	383	57	160	180,9
Otros Insumos	1.211	450	519	15,3	3.337	1.225	1.022	-16,6
Otros Insumos					2.249	751	1.055	40,5
Cuchillas y hojas cortantes, para madera y máquinas	4	1	1	-14,7	200	29	27	-5,7
Sacos y talegas	648	305	282	-7,4	2.050	722	1.028	42,3
Maquinaria 1/					76.208	8.581	12.705	48,1
Tractores	31	3	1.533	51.000,0	564	55	398	622,5
Cosechadoras-trilladoras	2	1	2	100,0	163	5	215	4.253,3
Sembradoras, plantadoras y transplantadoras	4	1	0	-100,0	109	40	0	-100,0
Otras maquinarias y herramientas					75.372	8.481	12.092	42,6

Fuente: elaborado por Odepa con información del Servicio Nacional de Aduanas. * Cifras sujetas a revisión por informes de variación de valor (IVV).¹/Industria, domésticos y agrícolas

Cuadro N° 19

Importaciones de productos silvoagropecuarios

Productos	Volumen (toneladas)				Valor (miles de US\$ CIF)			
	2012	enero - mayo			2012	enero - mayo		
		2012	2013	Var % 13/12		2012	2013	Var % 13/12
Total Importaciones					5.467.404	2.113.382	2.382.750	12,7
Primario					1.186.668	392.298	477.188	21,6
Maíz consumo	873.400	268.254	290.236	8,2	259.946	75.038	84.552	12,7
Trigo Blando	902.055	410.675	373.274	-9,1	280.548	117.507	136.928	16,5
Trigo Duro	5.205	804	15.926	1.881,8	2.135	304	6.194	1.937,5
Cebada	63.812	27.262	39.795	46,0	28.468	9.653	15.305	58,6
Habas de soja, incluso quebrantadas	46.196	10.257	19.085	86,1	28.421	5.809	10.917	87,9
Otros productos silvoagropecuarios					587.149	183.988	223.291	21,4
Industrial					4.280.736	1.721.084	1.905.562	10,7
Arroz descascarillado	27	6	62	999,6	45	14	53	271,1
Arroz blanqueado	93.875	31.720	35.510	11,9	56.239	18.001	21.339	18,5
Arroz partido	29.895	10.031	10.709	6,8	12.804	4.414	4.495	1,8
Harina de trigo	2.164	594	730	22,9	845	247	311	25,9
Aceite de Maravilla en bruto	9.809	5.698	4.359	-23,5	12.778	7.448	5.499	-26,2
Aceite de Maravilla refinado	17.066	6.112	7.549	23,5	27.551	9.968	12.135	21,7
Aceite de soja en bruto	242	0	0		364	0	0	
Aceite de soja refinado	16.308	366	13.722	3.652,6	24.279	545	19.266	3.437,3
Mezclas de aceites	247.995	114.584	98.589	-14,0	340.754	156.262	130.356	-16,6
Azúcar refinada	408.514	182.126	199.247	9,4	276.710	128.607	116.482	-9,4
Leche en polvo descremada	10.363	4.036	3.640	-9,8	33.314	13.079	13.756	5,2
Leche en polvo entera	6.105	2.547	4.784	87,8	22.489	9.852	16.958	72,1
Quesos	18.374	6.999	9.912	41,6	81.275	31.437	42.473	35,1
Carne Bovina Refrigerada	123.403	46.137	52.650	14,1	771.142	294.577	318.877	8,2
Carne Bovina Congelada	6.943	2.200	4.498	104,4	35.268	10.972	20.860	90,1
Carne Porcina	19.158	7.579	14.204	87,4	57.054	23.152	41.889	80,9
Carne Ave	69.300	28.413	25.829	-9,1	125.377	52.951	48.667	-8,1
Otros productos silvoagropecuarios					2.402.449	959.559	1.092.147	13,8

Fuente: elaborado por Odepa con información del Servicio Nacional de Aduanas.

Cuadro N° 20								
Importaciones de insumos y maquinaria								
Productos	Volumen (toneladas)				Valor (miles de US\$ CIF)			
	2012	enero - mayo			2012	enero - mayo		
		2012	2013	Var % 13/12		2012	2013	Var % 13/12
Insumos					974.920	316.253	366.768	16,0
Fertilizantes	1.060.887	325.151	370.420	13,9	558.397	168.656	187.957	11,4
Urea	510.370	114.191	154.274	35,1	250.067	55.632	72.541	30,4
Superfosfatos	106.745	51.982	51.597	-0,7	52.017	25.690	24.273	-5,5
Nitrato de Amonio	63.542	38.601	32.423	-16,0	32.128	18.267	16.619	-9,0
Fosfato Diamónico	64.510	28.217	30.190	7,0	38.175	16.724	16.716	-0,1
Fosfato Monoamónico	70.431	14.286	25.933	81,5	44.404	9.141	15.272	67,1
Otros fertilizantes	245.290	77.874	76.003	-2,4	141.605	43.203	42.537	-1,5
Plaguicidas y productos químicos¹	38.558	15.637	16.965	8,5	288.374	93.340	106.438	14,0
Herbicidas	9.648	3.701	4.271	15,4	69.008	26.114	37.647	44,2
Fungicidas	4.626	1.446	1.604	11,0	67.126	14.112	18.028	27,7
Insecticidas	7.897	2.729	2.360	-13,5	85.343	25.246	19.363	-23,3
Otros agroquímicos	16.387	7.762	8.730	12,5	66.897	27.868	31.400	12,7
Medicamentos veterinarios	2.909	1.109	1.294	16,7	87.192	36.710	55.213	50,4
Antibióticos	1.427	585	661	13,0	15.963	6.967	8.141	16,8
Vacunas	172	73	82	11,4	52.611	22.214	29.228	31,6
Otros Insumos	1.310	451	551	22,3	18.618	7.528	17.845	137,1
Otros Insumos					40.958	17.548	17.160	-2,2
Cuchillas y hojas cortantes, para madera y máquinas	706	270	292	8,1	18.143	7.175	7.731	7,7
Sacos y talegas	7.473	3.391	3.055	-9,9	22.814	10.372	9.428	-9,1
Maquinaria 1/					712.065	244.502	286.970	17,4
Tractores	5.036	1.806	2.011	11,4	118.185	50.595	49.297	-2,6
Cosechadoras-trilladoras	178	60	52	-13,3	18.437	6.761	4.163	-38,4
Sembradoras, plantadoras y transplantadoras	3.882	372	235	-36,8	7.056	2.698	4.279	58,6
Otras maquinarias y herramientas					568.387	184.447	229.232	24,3

Fuente: elaborado por Odepa con información del Servicio Nacional de Aduanas. ^{1/}Industria, domésticos y agrícolas