

Oficina de Estudios y Políticas Agrarias - ODEPA-



**Balanza comercial de productos silvoagropecuarios
Avance mensual noviembre 2009**

Diciembre 2009

**Balanza comercial de productos silvoagropecuarios
Avance mensual noviembre 2009**

Liliana Yáñez Barrios

Publicación de la Oficina de Estudios y Políticas Agrarias del
Ministerio de Agricultura, Gobierno de Chile

Director y Representante Legal
Ivan Nazif Astorga

Se puede reproducir total o parcialmente citando la fuente

ODEPA
Teatinos 40 piso 8
Fono: 3973000- Fax: 3973044
Casilla 13.320 Correo 21 - Código Postal 6500696
www.odepa.gob.cl
Santiago de Chile

CONTENIDO

Cuadro	Descripción	Página
Nº 1	Balanza de productos silvoagropecuarios	4
Nº 2	Evolución de las exportaciones silvoagropecuarias	5
Nº 3	Evolución de las importaciones silvoagropecuarias	6
Nº 4	Balanza de productos silvoagropecuarios por clase y subsector	7
Nº 5	Balanza de productos silvoagropecuarios por zona económica	9
Nº 6	Exportación de productos silvoagropecuarios por país de destino	11
Nº 7	Importación de productos silvoagropecuarios por país de origen	12
Nº 8	Principales productos silvoagropecuarios exportados	13
Nº 9	Principales productos silvoagropecuarios importados	14
Nº 10	Exportaciones de frutas	15
Nº 11	Exportaciones de semillas	17
Nº 12	Exportaciones de bulbos, flores y musgos	18
Nº 13	Exportaciones de hortalizas y tubérculos	19
Nº 14	Exportaciones de vinos y alcoholes	20
Nº 15	Exportaciones pecuarias	21
Nº 16	Exportaciones forestales	22
Nº 17	Importaciones de productos silvoagropecuarios	23
Nº 18	Importaciones de insumos y maquinaria	24

Gráfico	Descripción	Página
Nº 1	Balanza de productos silvoagropecuarios	4
Nº 2	Evolución de las exportaciones silvoagropecuarias	5
Nº 3	Evolución de las importaciones silvoagropecuarias	6
Nº 4	Exportaciones silvoagropecuarios por clase	8
Nº 5	Exportaciones silvoagropecuarios por subsector	8
Nº 6	Exportaciones de productos silvoagropecuarios por zona económica	8
Nº 7	Importaciones de productos silvoagropecuarios por zona económica	8
Nº 8	Exportación de productos silvoagropecuarios por país de destino	9
Nº 9	Importación de productos silvoagropecuarios por país de origen	10
Nº 10	Principales productos silvoagropecuarios exportados	11
Nº 11	Principales productos silvoagropecuarios importados	12

Las exportaciones que no son realizadas en la modalidad "a firme" pueden ser ajustadas de acuerdo al Informe de Variación de Valor (IVV), el cual afecta directamente a cada declaración de exportación en el mes en que fueron efectuadas. Por esta razón, las cifras de exportaciones pueden experimentar modificaciones cada vez que se aplican los IVV, ocasionando que se alteren los valores de exportación agregados varios meses después de la fecha en que los embarques fueron declarados.

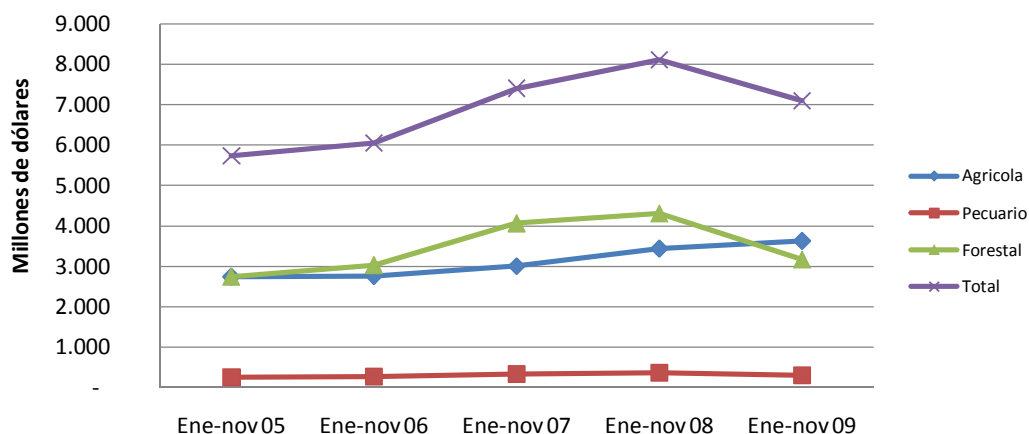
Cuadro N° 1
Balanza comercial de productos silvoagropecuarios por sector *
Chile - Mundo
(Miles de dólares)

Sector	2008 ene-dic	2008 ene-nov	2009 ene-nov	Variación 2009-2008	Participación 2009
Exportaciones país	66.455.500	62.851.300	47.551.100	-24,3%	21%
Importaciones país	57.609.600	53.820.700	35.834.100	-33,4%	7%
Saldo	8.845.900	9.030.600	11.717.000	29,7%	
Exportaciones por sector					
Total silvoagropecuario	12.758.716	11.869.645	9.759.473	-17,8%	
Agrícolas	6.856.612	6.340.001	5.588.471	-11,9%	57,3%
Pecuarías	1.084.041	1.010.588	875.898	-13,3%	9,0%
Forestales	4.818.063	4.519.056	3.295.104	-27,1%	33,8%
Importaciones por sector					
Total silvoagropecuario	4.010.769	3.760.269	2.662.238	-29,2%	
Agrícolas	3.095.403	2.902.479	1.957.347	-32,6%	73,5%
Pecuarías	698.386	648.944	572.359	-11,8%	21,5%
Forestales	216.980	208.846	132.532	-36,5%	5,0%
Balanza comercial de productos					
Total silvoagropecuario	8.747.947	8.109.376	7.097.235	-12,5%	
Agrícolas	3.761.209	3.437.522	3.631.124	5,6%	51,2%
Pecuarías	385.655	361.644	303.539	-16,1%	4,3%
Forestales	4.601.083	4.310.210	3.162.572	-26,6%	44,6%

Fuente : ODEPA con información del Servicio Nacional de Aduanas; Banco Central (07.12.09)

* Cifras sujetas a revisión por informes de variación de valor (IVV).

Grafico N° 1
Evolución balanza de productos silvoagropecuarios



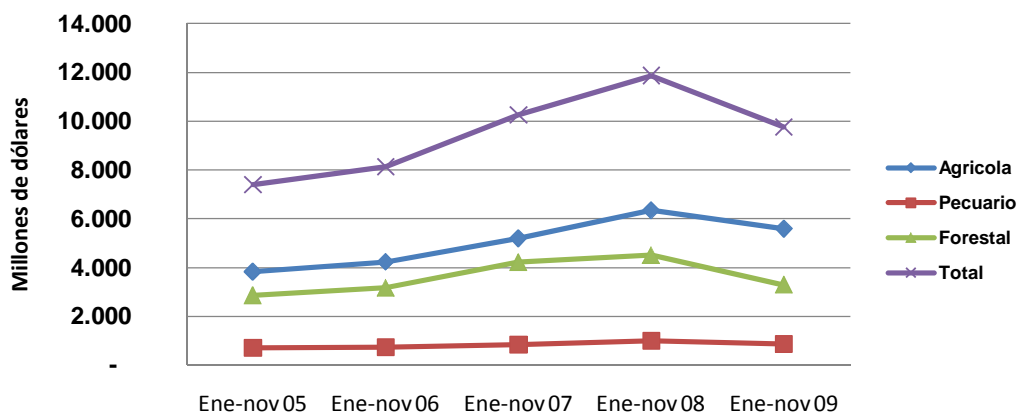
Cuadro N° 2
Evolución de las exportaciones silvoagropecuarias
Chile - Mundo
(Miles de dólares)

Sector	Enero - noviembre				
	2005	2006	2007	2008	2009
Agrícola	3.826.219	4.228.479	5.194.973	6.340.001	5.588.471
Pecuario	717.681	729.819	840.053	1.010.588	875.898
Forestal	2.858.056	3.173.266	4.218.570	4.519.056	3.295.104
Total	7.401.956	8.131.564	10.253.596	11.869.645	9.759.473

Fuente : ODEPA con información del Servicio Nacional de Aduanas

* Cifras sujetas a revisión por informes de variación de valor (IVV).

Gráfico N° 2
Evolución de las exportaciones silvoagropecuarias

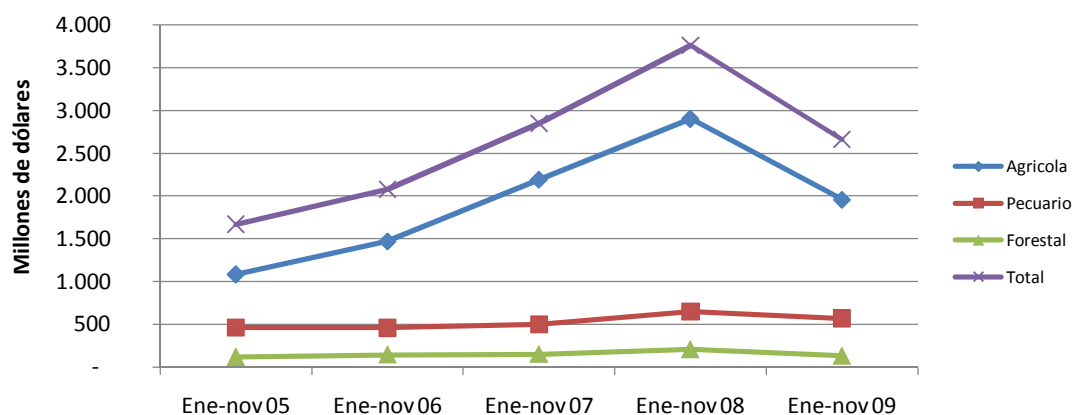


Cuadro N° 3
Evolución de las importaciones silvoagropecuarias
Chile - Mundo
(Miles de dólares)

Sector	Enero - noviembre				
	2005	2006	2007	2008	2009
Agrícola	1.086.156	1.469.917	2.191.425	2.902.479	1.957.347
Pecuario	465.055	461.726	504.270	648.944	572.359
Forestal	119.232	146.440	153.924	208.846	132.532
Total	1.670.443	2.078.084	2.849.619	3.760.269	2.662.238

Fuente : ODEPA con información del Servicio Nacional de Aduanas

Gráfico N° 3
Evolución de las importaciones silvoagropecuarias



Cuadro N° 4
Balanza comercial de productos silvoagropecuarios por clase y sector*
Chile - Mundo
(Miles de dólares)

Clase y sector	2008	2008	2009	Variación	Participación
	ene-dic	ene-nov	ene-nov	2009-2008	2009
Exportaciones por clase y sector					
Total silvoagropecuario	12.758.716	11.869.645	9.759.473	-17,8%	
Productos primarios	4.279.858	3.969.931	3.406.410	-14,2%	34,9%
Agrícolas	3.842.698	3.566.347	3.066.279	-14,0%	90,0%
Pecuarias	88.712	84.457	80.173	-5,1%	2,4%
Forestales	348.448	319.127	259.958	-18,5%	7,6%
Productos industriales	8.478.856	7.899.714	6.353.063	-19,6%	65,1%
Agrícolas	3.013.914	2.773.654	2.522.192	-9,1%	39,7%
Pecuarias	995.328	926.131	795.726	-14,1%	12,5%
Forestales	4.469.614	4.199.929	3.035.145	-27,7%	47,8%
Importaciones por clase y sector					
Total silvoagropecuario	4.010.769	3.760.269	2.662.238	-29,2%	
Productos primarios	1.251.133	1.176.063	641.109	-45,5%	24,1%
Agrícolas	1.199.242	1.127.156	612.068	-45,7%	95,5%
Pecuarias	40.002	37.646	19.319	-48,7%	3,0%
Forestales	11.889	11.261	9.722	-13,7%	1,5%
Productos industriales	2.759.636	2.584.206	2.021.130	-21,8%	75,9%
Agrícolas	1.896.161	1.775.323	1.345.279	-24,2%	66,6%
Pecuarias	658.384	611.298	553.041	-9,5%	27,4%
Forestales	205.091	197.585	122.810	-37,8%	6,1%
Balanza comercial de productos					
Total silvoagropecuario	8.747.947	8.109.376	7.097.235	-12,5%	
Productos primarios	3.028.725	2.793.868	2.765.301	-1,0%	39,0%
Agrícolas	2.643.456	2.439.191	2.454.211	0,6%	88,8%
Pecuarias	48.710	46.811	60.854	30,0%	2,2%
Forestales	336.559	307.866	250.236	-18,7%	9,0%
Productos industriales	5.719.220	5.315.508	4.331.933	-18,5%	61,0%
Agrícolas	1.117.753	998.331	1.176.913	17,9%	27,2%
Pecuarias	336.944	314.833	242.685	-22,9%	5,6%
Forestales	4.264.523	4.002.344	2.912.335	-27,2%	67,2%

Fuente : ODEPA con información del Servicio Nacional de Aduanas

* Cifras sujetas a revisión por informes de variación de valor (IVV).

Gráfico N° 4
Exportaciones silvoagropecuarias por clase
Participación noviembre 2009

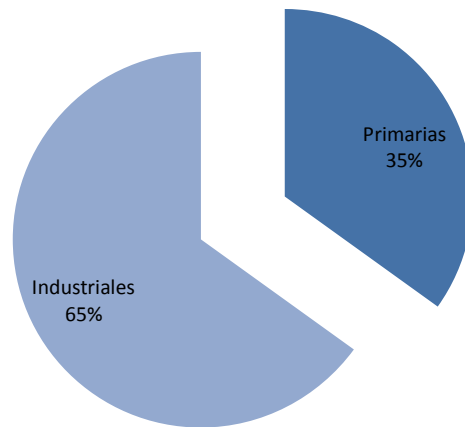
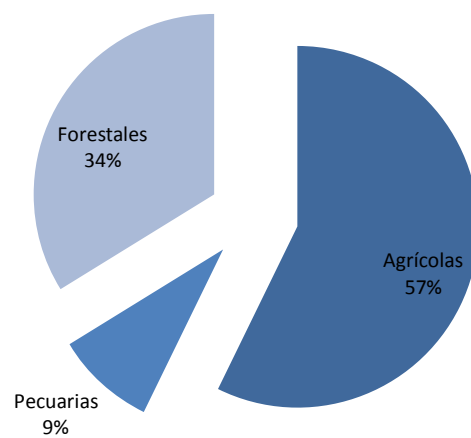


Gráfico N° 5
Exportaciones silvoagropecuarias por sector
Participación noviembre 2009



Fuente : ODEPA con información del Servicio Nacional de Aduanas
Cifras sujetas a revisión por informes de variación de valor (IVV).

Cuadro N°5
Balanza de productos silvoagropecuarios por zona económica *
(Miles de dólares)

Zona económica		Exportaciones	Importaciones	Saldo
APEC (Excluido NAFTA)				
	2008	3.463.697	239.561	3.224.136
	Enero - noviembre 2008	3.244.549	223.017	3.021.532
	Enero - noviembre 2009	2.862.329	117.022	2.745.307
	Var. (%) 2009/2008	-11,8	-47,5	-9,1
UE (25)				
	2008	3.299.794	275.175	3.024.619
	Enero - noviembre 2008	3.136.717	257.715	2.879.002
	Enero - noviembre 2009	2.306.883	202.285	2.104.598
	Var. (%) 2009/2008	-26,5	-21,5	-26,9
MERCOSUR				
	2008	412.937	2.429.391	-2.016.454
	Enero - noviembre 2008	374.901	2.262.653	-1.887.752
	Enero - noviembre 2009	351.402	1.654.327	-1.302.925
	Var. (%) 2009/2008	-6,3	-26,9	-31,0
NAFTA				
	2008	3.787.580	670.599	3.116.981
	Enero - noviembre 2008	3.464.210	640.116	2.824.094
	Enero - noviembre 2009	2.993.124	332.288	2.660.836
	Var. (%) 2009/2008	-13,6	-48,1	-5,8
Otras				
	2008	1.794.708	396.043	1.398.665
	Enero - noviembre 2008	1.649.268	376.768	1.272.500
	Enero - noviembre 2009	1.245.735	356.316	889.419
	Var. (%) 2009/2008	-24,5	-5,4	-30,1
Balanza comercial de productos				
	2008	12.758.716	4.010.769	8.747.947
	Enero - noviembre 2008	11.869.645	3.760.269	8.109.376
	Enero - noviembre 2009	9.759.473	2.662.238	7.097.235
	Var. (%) 2009/2008	-17,8	-29,2	-12,5

Fuente : ODEPA con información del Servicio Nacional de Aduanas.

* Cifras sujetas a revisión por informes de variación de valor (IVV).

Gráfico N° 6
Exportación de productos silvoagropecuarios por zona económica
Participación noviembre 2009

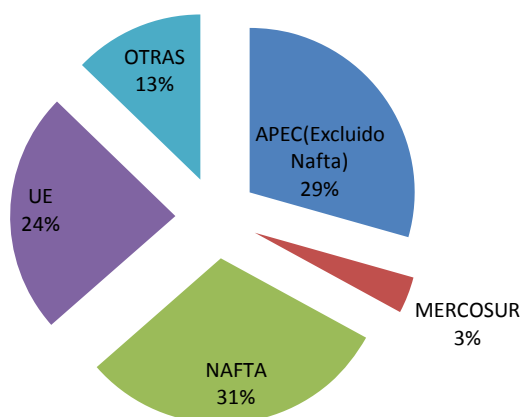
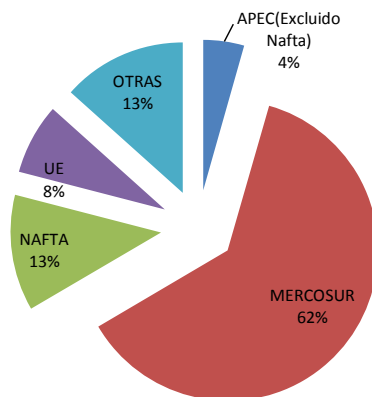


Gráfico N° 7
Importación de productos silvoagropecuarios por zona económica
Participación noviembre 2009



Fuente : ODEPA con información del Servicio Nacional de Aduanas.
Cifras sujetas a revisión por informes de variación de valor (IVV).

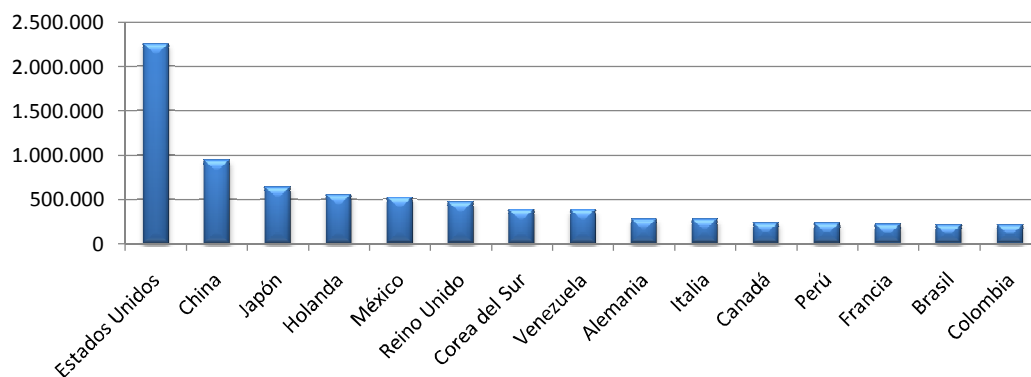
Cuadro N°6
Exportación de productos silvoagropecuarios por país de destino*
(Miles de dólares FOB)

País	2008	2008	2009	Variación	Participación
	ene-dic	ene-nov	ene-nov	2009-2008	2009
Estados Unidos	2.790.803	2.527.368	2.249.435	-11,0%	23,0%
China	893.206	824.937	933.053	13,1%	9,6%
Japón	824.538	772.658	630.541	-18,4%	6,5%
Holanda	781.612	744.460	547.016	-26,5%	5,6%
México	754.769	712.268	513.976	-27,8%	5,3%
Reino Unido	569.688	541.216	463.899	-14,3%	4,8%
Corea del Sur	499.631	488.322	378.907	-22,4%	3,9%
Venezuela	593.794	535.439	376.459	-29,7%	3,9%
Alemania	374.727	352.108	275.600	-21,7%	2,8%
Italia	500.540	479.342	268.684	-43,9%	2,8%
Canadá	242.008	224.574	229.713	2,3%	2,4%
Perú	307.926	284.265	226.418	-20,3%	2,3%
Francia	236.566	222.380	213.042	-4,2%	2,2%
Brasil	229.685	208.204	207.442	-0,4%	2,1%
Colombia	264.047	243.444	203.364	-16,5%	2,1%
Otros países	2.895.174	2.708.658	2.041.925	-24,6%	20,9%
TOTAL	12.758.716	11.869.645	9.759.473	-17,8%	100,0%

Fuente : ODEPA con información del Servicio Nacional de Aduanas.

* Cifras sujetas a revisión por informes de variación de valor (IVV).

Gráfico N° 8
Exportación de productos silvoagropecuarios por país de destino
Miles de US\$ noviembre 2009



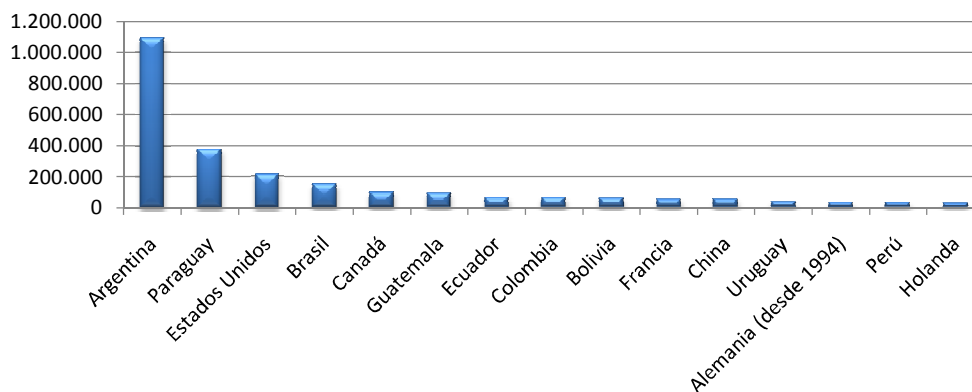
Cuadro N°7
Importación de productos silvoagropecuarios por país de origen *

(Miles de dólares CIF)

País	2008	2008	2009	Variación	Participación
	ene-dic	ene-nov	ene-nov	2009-2008	2009
Argentina	1.717.222	1.588.364	1.094.365	-31,1%	41,1%
Paraguay	361.844	341.118	372.794	9,3%	14,0%
Estados Unidos	531.695	510.858	211.087	-58,7%	7,9%
Brasil	245.213	231.155	151.702	-34,4%	5,7%
Canadá	106.553	101.941	98.193	-3,7%	3,7%
Guatemala	95.586	94.456	91.053	-3,6%	3,4%
Ecuador	78.822	72.664	64.876	-10,7%	2,4%
Colombia	60.693	57.586	62.423	8,4%	2,3%
Bolivia	60.415	57.218	59.034	3,2%	2,2%
Francia	65.135	63.016	50.426	-20,0%	1,9%
China	82.641	77.577	47.520	-38,7%	1,8%
Uruguay	105.112	102.016	35.466	-65,2%	1,3%
Alemania (desde 1994)	54.975	52.596	32.142	-38,9%	1,2%
Perú	31.243	28.589	28.105	-1,7%	1,1%
Holanda	33.704	30.586	27.111	-11,4%	1,0%
Otros países	379.917	350.529	235.940	-32,7%	8,9%
TOTAL	4.010.769	3.760.269	2.662.238	-29,2%	100,0%

Fuente : ODEPA con información del Servicio Nacional de Aduanas.

Gráfico N° 9
Importación de productos silvoagropecuarios por país de origen
Miles de US\$ noviembre 2009



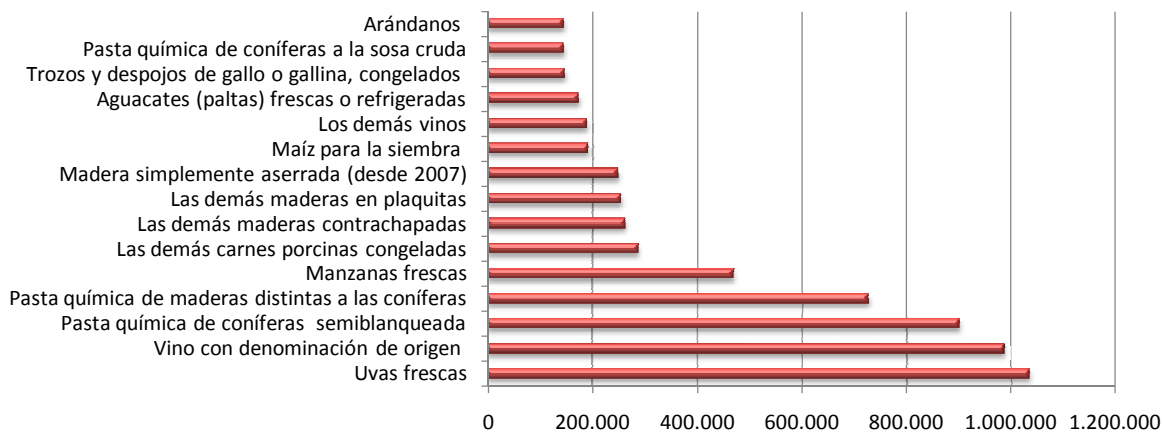
Cuadro N° 8
Principales productos silvoagropecuarios exportados*
(Miles de US\$ FOB)

Producto	Código SACH	2008	2008	2009	Variación	Participación
		ene-dic	ene-nov	ene-nov	2009-2008	2009
Uvas frescas	08061000	1.275.355	1.216.517	1.036.007	-14,8%	10,6%
Vino con denominación de origen	22042110	1.095.482	1.020.576	987.427	-3,2%	10,1%
Pasta química de coníferas semiblanqueada	47032100	1.213.079	1.147.223	901.499	-21,4%	9,2%
Pasta química de maderas distintas a las coníferas	47032900	1.172.532	1.108.164	727.278	-34,4%	7,5%
Manzanas frescas	08081000	678.083	670.017	469.849	-29,9%	4,8%
Las demás carnes porcinas congeladas	02032900	304.275	290.141	287.791	-0,8%	2,9%
Las demás maderas contrachapadas	44123910	343.336	317.915	261.849	-17,6%	2,7%
Las demás maderas en plaquitas	44012200	335.056	306.658	254.554	-17,0%	2,6%
Madera simplemente aserrada (desde 2007)	44071012	510.010	475.000	248.587	-47,7%	2,5%
Maíz para la siembra	10051000	176.927	176.615	191.269	8,3%	2,0%
Los demás vinos	22042990	182.460	168.158	189.085	12,4%	1,9%
Aguacates (paltas) frescas o refrigeradas	08044000	145.664	124.289	173.250	39,4%	1,8%
Trozos y despojos de gallo o gallina, congelados	02071400	144.608	135.594	146.680	8,2%	1,5%
Pasta química de coníferas a la sosa cruda	47031100	165.801	159.221	145.018	-8,9%	1,5%
Arándanos	08104000	216.800	175.267	144.887	-17,3%	1,5%
Los demás productos		4.799.251	4.378.289	3.594.442	-17,9%	36,8%
TOTAL		12.758.716	11.869.645	9.759.473	-17,8%	100,0%

Fuente : ODEPA con información del Servicio Nacional de Aduanas.

* Cifras sujetas a revisión por informes de variación de valor (IVV).

Gráfico N° 10
Principales productos silvoagropecuarios exportados
Miles de US\$ noviembre 2009

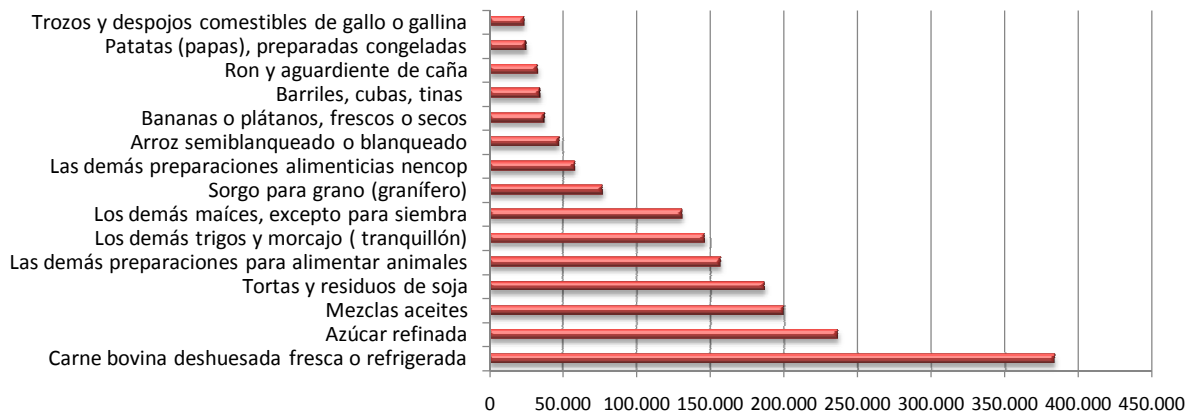


Cuadro N°9
Principales productos silvoagropecuarios importados
(Miles de US\$ CIF)

Producto	Código SACH	2008	2008	2009	Variación	Participación
		ene-dic	ene-nov	ene-nov	2009-2008	2009
Carne bovina deshuesada fresca o refrigerada	02013000	419.306	387.546	384.094	-0,9%	14,4%
Azúcar refinada	17019900	222.185	207.505	236.747	14,1%	8,9%
Mezclas aceites	15179000	382.398	362.176	199.567	-44,9%	7,5%
Tortas y residuos de soja	23040000	289.630	281.502	186.599	-33,7%	7,0%
Las demás preparaciones para alimentar animales	23099090	157.413	138.911	157.033	13,0%	5,9%
Los demás trigos y morcajo (tranquilón)	10019000	301.489	283.434	146.452	-48,3%	5,5%
Los demás maíces, excepto para siembra	10059000	398.999	369.968	130.920	-64,6%	4,9%
Sorgo para grano (granífero)	10070000	79.341	75.607	76.808	1,6%	2,9%
Las demás preparaciones alimenticias nencop	21069090	62.375	57.321	57.827	0,9%	2,2%
Arroz semiblanqueado o blanqueado	10063000	68.335	65.759	47.206	-28,2%	1,8%
Bananas o plátanos, frescos o secos	08030000	46.792	43.179	37.442	-13,3%	1,4%
Barriles, cubas, tinas	44160000	43.872	43.402	34.438	-20,7%	1,3%
Ron y aguardiente de caña	22084000	34.490	31.374	32.599	3,9%	1,2%
Patatas (papas), preparadas congeladas	20041000	23.661	22.020	24.773	12,5%	0,9%
Trozos y despojos comestibles de gallo o gallina	02071400	18.617	17.267	23.434	35,7%	0,9%
Los demás productos		1.461.866	1.373.297	886.301	-35,5%	33,3%
TOTAL		4.010.769	3.760.269	2.662.238	-29,2%	100,0%

Fuente : ODEPA con información del Servicio Nacional de Aduanas.

Gráfico N° 11
Principales productos silvoagropecuarios importados
Miles de US\$ noviembre 2009



Cuadro N°12									
Exportaciones de frutas *									
PRODUCTOS	Código SACH	Volumen (toneladas)				Valor (miles de US\$ FOB)			
		2008	Enero - noviembre			2008	Enero - noviembre		
			2008	2009	Var % 09/08		2008	2009	Var % 09/08
TOTAL AGRICOLA						6.856.612	6.340.001	5.588.471	-11,9
TOTAL FRUTAS		2.953.208	2.808.509	2.784.926	-0,8	4.429.633	4.084.433	3.343.980	-18,1
FRUTA PRIMARIO		2.412.076	2.309.474	2.322.641	0,6	3.387.396	3.129.921	2.568.858	-17,9
Fruta fresca		2.389.191	2.287.665	2.293.609	0,3	3.211.841	2.962.640	2.445.028	-17,5
Uvas	08061000	836.885	806.522	817.729	1,4	1.275.355	1.216.517	1.036.007	-14,8
Manzanas	08081000	770.708	761.315	675.723	-11,2	678.083	670.017	469.849	-29,9
Kiwis	08105000	160.252	160.127	182.709	14,1	178.050	177.777	142.675	-19,7
Aguacates (paltas)	08044000	84.998	72.185	142.679	97,7	145.664	124.289	173.250	39,4
Ciruelas	08094010	88.816	87.182	94.356	8,2	111.926	110.093	103.509	-6,0
Peras	08082010	133.088	132.917	129.554	-2,5	139.997	139.895	110.611	-20,9
Arándanos	08104000	35.330	26.671	32.813	23,0	216.800	175.267	144.887	-17,3
Nectarines	08093010	62.220	56.214	51.901	-7,7	75.949	68.905	58.208	-15,5
Melocotones (duraznos)	08093020	49.426	43.463	37.150	-14,5	52.673	46.610	34.784	-25,4
Frambuesas	08102000	2.312	2.242	744	-66,8	15.080	14.592	4.191	-71,3
Limonos	08055010	41.251	41.241	33.958	-17,7	39.278	39.273	24.544	-37,5
Mandarinas, clementinas	08052000	23.677	23.677	32.861	38,8	28.997	28.997	36.294	25,2
Cerezas	08092000	51.865	28.311	13.968	-50,7	212.316	112.817	57.660	-48,9
Naranjas	08051000	37.833	37.633	38.034	1,1	22.173	22.066	31.142	41,1
Otros	-	10.530	7.966	9.431	18,4	19.502	15.524	17.416	12,2
Frutos secos		22.885	21.809	29.032	33,1	175.554	167.281	123.830	-26,0
Almendras con cáscara, frescas o secas.	08021100	217	200	750	275,0	1.336	1.279	2.343	83,2
Almendras sin cáscara	08021200	5.846	5.397	7.151	32,5	34.384	32.197	31.339	-2,7
Avellanas con cáscara, frescas o secas	08022100	1.923	1.921	2.666	38,8	7.121	7.115	6.362	-10,6
Avellanas sin cáscara, frescas o secas.	08022200	6	6	40	550,1	59	59	225	283,2
Castañas, frescas o secas, incluso sin cáscara	08024000	896	896	733	-18,2	1.275	1.275	665	-47,9
Los demás cocos , excepto secos	08011900	1	1	1	-16,8	6	6	5	-16,8
Los demás frutos de cáscara, frescos o secos	-	0	0	1		0	0	1	
Nueces de nogal con cáscara	08023100	6.545	6.387	11.288	76,8	30.919	29.507	31.831	7,9
Nueces de nogal sin cáscara	08023200	7.377	6.926	6.350	-8,3	94.838	90.228	48.712	-46,0
Pistachos, frescos o secos, incluso sin cáscara	08025000	75	75	51	-32,8	5.617	5.617	2.347	-58,2

Fuente: ODEPA con información del Servicio Nacional de Aduanas. * Cifras sujetas a revisión por informes de variación de valor (IVV).

Cuadro N° 12 (continuación)

Exportaciones de frutas *

PRODUCTOS	Código SACH	Volumen (toneladas)				Valor (miles de US\$ FOB)			
		2008	Enero - noviembre			2008	Enero - noviembre		
			2008	2009	Var % 09/08		2008	2009	Var % 09/08
FRUTA INDUSTRIALIZADA		541.132	499.035	462.286	-7,4	1.042.238	954.512	775.122	-18,8
Compotas		144.514	131.431	97.106	-26,1	177.040	160.249	86.800	-45,8
Damascos		2.922	2.852	1.733	-39,2	4.857	4.739	1.957	-58,7
Duraznos		51.365	45.526	35.715	-21,6	84.815	75.468	34.414	-54,4
Las demás confituras, jaleas y mermeladas, puré y pastas de f		90.161	82.992	59.647	-28,1	87.187	79.874	50.405	-36,9
Otras		66	61	10	-83,6	182	169	25	-85,4
Congelados		102.829	97.516	87.651	-10,1	249.958	239.419	208.915	-12,7
Frambuesas		40.831	39.709	34.669	-12,7	128.750	124.779	123.050	-1,4
Frutillas		20.897	18.281	19.337	5,8	33.922	30.564	26.779	-12,4
Moras		17.899	17.387	11.618	-33,2	34.004	33.325	15.033	-54,9
Zarzamoras, mora-frambuesa y grosellas		1.063	1.057	1.256	18,8	2.271	2.262	2.004	-11,4
Las demás		22.140	21.083	20.771	-1,5	51.011	48.490	42.049	-13,3
Coservas		85.024	78.521	68.990	-12,1	132.849	122.302	96.509	-21,1
Aceitunas		1.903	1.169	2.889	147,2	3.656	2.502	5.781	131,0
Cerezas		4.542	4.056	4.568	12,6	10.821	9.710	10.006	3,1
Damascos		236	236	202	-14,3	310	310	335	8,1
Duraznos		62.542	58.057	51.177	-11,9	85.560	79.619	60.202	-24,4
Las demás frutas preparadas o conservadas		2.248	2.035	2.001	-1,7	3.774	3.135	3.475	10,8
Los demás frutos de cáscara y semillas, incluidas las mezclas		1.298	1.188	994	-16,3	10.157	9.176	7.502	-18,2
Mezclas preparadas o conservadas		11.429	10.990	6.807	-38,1	17.329	16.683	8.571	-48,6
Peras		607	603	203	-66,3	732	727	252	-65,3
Otras conservas		220	188	150	-20,3	509	439	384	-12,4
Deshidratados		123.562	114.029	125.642	10,2	325.159	289.172	255.008	-11,8
Ciruelas secas		42.464	39.518	43.177	9,3	120.086	111.391	93.466	-16,1
Manzanas		6.742	6.204	4.851	-21,8	39.402	35.894	26.841	-25,2
Mosquetas		8.332	7.650	5.482	-28,3	36.101	33.517	23.101	-31,1
Pasas		65.611	60.269	71.865	19,2	126.982	105.862	109.627	3,6
Otros deshidratados		413	389	267	-31,3	2.588	2.507	1.973	-21,3
Extraccion de aceites		1.106	1.033	2.112	104,3	8.525	7.903	13.543	71,4
Aceite de oliva, virgen		854	793	1.788	125,5	5.099	4.616	10.528	128,1
Aceite de rosa mosqueta y sus fracciones		214	202	173	-14,2	2.917	2.780	2.643	-4,9
Otros		38	38	150	292,3	510	507	372	-26,6
Jugos		77.300	70.086	74.130	5,8	133.828	121.476	100.113	-17,6
Manzanas		38.667	35.536	35.332	-0,6	68.169	62.962	37.809	-39,9
Uva (Incluido el mosto)		38.258	34.204	38.425	12,3	65.286	58.164	61.931	6,5
Otros		375	346	372	7,4	373	350	373	6,4
Otras frutas		6.796	6.417	6.655	3,7	14.879	13.993	14.235	1,7

Fuente: ODEPA con información del Servicio Nacional de Aduanas. * Cifras sujetas a revisión por informes de variación de valor (IVV).

Cuadro N° 13

Exportaciones de semillas para siembra *

PRODUCTOS	Código SACH	Volumen (toneladas)				Valor (miles de US\$ FOB)			
		2008	Enero - noviembre			2008	Enero - noviembre		
			2008	2009	Var % 09/08		2008	2009	Var % 09/08
TOTAL AGRICOLA						6.856.612	6.340.001	5.588.471	-11,9
TOTAL SEMILLAS		88.843	88.316	104.888	18,8	295.997	291.747	373.121	27,9
Papas	7011000	631	631	525	-16,8	515	515	447	-13,3
Porotos y frejoles para siembra		2.325	2.325	1.341	-42,3	4.681	4.681	4.115	-12,1
Trigo duro	10011000	0	0	0		0	0	0	
Cebada	10030000	390	390	620	58,9	190	190	228	20,3
Maíz para la siembra	10051000	73.394	73.227	75.196	2,7	176.927	176.615	191.269	8,3
Sorgo de grano	10070010	0	0	13	3.737,0	1	1	37	5.167,4
Habas de soja	12010010	3.285	3.261	12.644	287,7	4.759	4.728	27.847	489,0
Semilla de lino para siembra	12040010								
Semilla algodón para siembra	12072010								
Semilla de raps		1.943	1.943	7.170	268,9	3.708	3.708	20.622	456,2
Semilla de girasol para al siembra	12060010	3.059	2.891	2.788	-3,6	11.705	10.939	12.789	16,9
Semilla de sésamo para siembra	12074010	0	0	0	-100,0	0	0	0	-100,0
Semilla de mostaza para siembra	12075010	2	2	0	-95,7	5	5	1	-89,1
Semilla de cártamo para siembra	12079911	31	31	0	-100,0	29	29	0	-100,0
Semilla de amapola para siembra	12079110								
Las demás semillas y frutos oleaginosos	12079900								
Semilla de remolacha azucarera	12091000	102	102	4		1.133	1.133	8	-99,3
Semilla forrajera para siembra		1.871	1.717	1.798	4,7	6.510	5.986	7.708	28,8
Semillas de hortalizas		1.711	1.697	2.719	60,2	62.039	60.705	82.105	35,3
Semillas de melón	12099920	16	16	27	63,9	3.424	3.418	6.844	100,2
Semillas de sandía	12099930	20	20	13	-35,6	4.842	4.833	5.467	13,1
Las demás semillas, frutos y esporas	12099990	39	39	13	-67,6	622	611	519	-15,1
Semillas de plantas herbáceas	12093000	24	23	20	-15,9	14.907	13.651	13.115	-3,9

Fuente: ODEPA con información del Servicio Nacional de Aduanas. * Cifras sujetas a revisión por informes de variación de valor (IVV).

Cuadro N° 14

Exportaciones de bulbos, flores de corte y musgos *

PRODUCTOS	Código SACH	Volumen (toneladas)				Valor (miles de US\$ FOB)			
		2008	Enero - noviembre			2008	Enero - noviembre		
			2008	2009	Var % 09/08		2008	2009	Var % 09/08
TOTAL AGRICOLA						6.856.612	6.340.001	5.588.471	-11,9
TOTAL FLORES/BULBOS/MUSGOS		12.587	12.141	11.137		37.678	35.865	32.671	-8,9
Bulbos en reposo vegetativo	06011000	11.062	10.719	10.491	-2,1	31.003	30.070	29.495	-1,9
Bulbos de liliium	06011011	10.183	9.840	9.666	-1,8	26.989	26.057	24.624	-5,5
Bulbos de tulipán	06011012	520	520	728	39,9	2.266	2.266	4.290	89,3
Bulbos de cala	06011013	75	75	56	-25,7	633	632	539	-14,8
Los demás bulbos	-	283	283	40	-85,9	1.115	1.115	42	-96,2
Bulbos en vegetación o en flor	06012000	31	31	1		173	173	23	
Bulbos de liliium	06012011	0	0	0		0	0	23	
Bulbos de tulipán	06012012	31	31	0		169	169	1	
Los demás bulbos	-	0	0	0		3	3	0	
Flores de corte		426	367	215	-41,3	3.997	3.224	2.060	-36,1
Calas	06031960	72	66	56	-15,4	889	829	544	-34,4
Lilium	06031910	91	91	48	-47,3	558	558	278	-50,3
Peonias	06031930	85	43	35	-18,1	1.285	655	449	-31,5
Tulipán	06031920	9	9	11	34,0	127	124	108	-12,7
Limonium	06031950	0	0	0	-100,0	0	0	0	-100,0
Claveles	06031200	8	0	8		14	0	13	
Orquídeas	06031300	0	0	0		0	0	0	
Otras flores de corte	-	163	158	57	-63,8	1.125	1.058	670	-36,7
Musgos y líquenes.	06041000	1.067	1.023	430	-57,9	2.505	2.398	1.092	-54,5

Fuente: ODEPA con información del Servicio Nacional de Aduanas. * Cifras sujetas a revisión por informes de variación de valor (IVV).

Cuadro N° 15

Exportaciones de hortalizas y tubérculos *

PRODUCTOS	Código SACH	Volumen (toneladas)				Valor (miles de US\$ FOB)			
		2008	Enero - noviembre			2008	Enero - noviembre		
			2008	2009	Var % 09/08		2008	2009	Var % 09/08
TOTAL AGRICOLA						6.856.612	6.340.001	5.588.471	-11,9
TOTAL HORTALIZAS Y TUBERCULOS		204.254	194.713	132.171	-32,1	240.833	216.205	187.147	-13,4
PRIMARIO		98.884	96.282	42.012	-56,4	48.610	45.432	23.618	-48,0
Achicorias, radicchios		2.184	2.184	1.331	-39,0	2.465	2.465	988	-59,9
Ajos		5.226	3.229	3.665	13,5	7.722	5.065	5.502	8,6
Alcachofas									
Cebollas		88.697	88.200	33.925	-61,5	31.307	31.082	12.591	-59,5
Chalotes		30	30	20		101	101	17	
Espárragos		151	150	204	35,9	251	249	269	7,8
Judías		0	0	0	39,1	10	10	4	-60,0
Lechugas		10	10	7	-24,1	21	19	12	-36,6
Melones frescos		106	105	1	-99,1	118	117	2	-98,4
Orégano, fresco o seco		1.453	1.352	1.253	-7,3	4.653	4.371	3.312	-24,2
Papas, excepto para siembra		217	217	316	45,9	135	135	114	-15,2
Pimenta fresca o refrigerada		38	37	36	-3,8	54	51	51	-0,4
Tomates		238	236	103	-56,4	227	224	125	-44,4
Zanahorias y nabos		53	52	121	133,0	1.218	1.217	50	-95,9
Otras hortalizas		483	481	1.031	114,2	329	326	581	78,3
INDUSTRIAL		105.369	98.430	90.159	-8,4	192.223	170.773	163.529	-4,2
Congelados		24.355	22.241	17.534	-21,2	56.978	47.212	43.102	-8,7
Conservas		8.528	7.994	4.518	-43,5	34.006	28.215	20.970	-25,7
Deshidratados		5.534	5.303	4.075	-23,2	27.000	25.870	18.843	-27,2
Pastas pulpas y jugos		66.952	62.892	64.032	1,8	74.240	69.476	80.614	16,0

Fuente: ODEPA con información del Servicio Nacional de Aduanas. * Cifras sujetas a revisión por informes de variación de valor (IVV).

Cuadro N° 16

Exportaciones de vinos y alcoholes *

PRODUCTOS	Código SACH	Volumen (miles de litros)				Valor (miles de US\$ FOB)			
		2008	Enero - noviembre			2008	Enero - noviembre		
			2008	2009	Var % 09/08		2008	2009	Var % 09/08
TOTAL AGRICOLA						6.856.612	6.340.001	5.588.471	-11,9
TOTAL VINOS Y ALCOHOLES		599.069	553.481	634.449	14,6	1.396.845	1.297.756	1.284.803	-1,0
Vino con denominación de origen	22042110	326.992	303.709	323.186	6,4	1.095.482	1.020.576	987.427	-3,2
Vino Sauvignon Blanc	22042111	49.803	46.661	46.693	0,1	153.534	144.558	129.429	-10,5
Vino Chardonnay	22042112	36.727	34.510	30.261	-12,3	118.326	111.428	91.797	-17,6
Vino blanco mezclas	22042113	10.755	9.714	24.775	155,0	28.986	26.497	60.984	130,2
Los demás vinos blancos	22042119	3.041	2.802	3.189	13,8	10.652	9.906	8.827	-10,9
Vino Cabernet Sauvignon	22042121	92.018	85.870	71.513	-16,7	318.393	297.637	240.635	-19,2
Vino Merlot	22042122	41.970	39.160	34.231	-12,6	131.622	123.119	94.533	-23,2
Vino Carmenere	22042124	19.715	18.079	17.292	-4,4	70.178	64.257	61.521	-4,3
Vino Syrah	22042125	7.892	7.330	5.586	-23,8	33.681	31.567	22.642	-28,3
Vino Pinot Noir	22042126	4.753	4.310	4.071	-5,5	22.960	20.803	18.950	-8,9
Vino tinto mezclas	22042127	48.784	44.428	73.291	65,0	167.918	154.020	221.990	44,1
Los demás vinos tintos	22042129	3.045	2.748	3.418	24,4	16.358	14.974	15.038	0,4
Los demás vinos con denominación	22042130	8.490	8.096	8.867	9,5	22.873	21.811	21.081	-3,3
Otros vinos y alcoholes		254.969	234.968	298.916	27,2	272.270	252.202	273.558	8,5
Los demás vinos	22042990	208.410	191.338	253.571	32,5	182.460	168.158	189.085	12,4
Los demás vinos capacidad inferior o igual a 2	22042190	43.591	40.936	42.890	4,8	78.936	74.226	74.983	1,0
Vino espumoso	22041000	2.728	2.465	2.220	-9,9	9.885	8.879	8.606	-3,1
Pisco	22082010	240	228	235	3,1	989	939	883	-5,9
Otros	-	17.109	14.804	12.347	-16,6	29.093	24.978	23.818	-4,6

Fuente: ODEPA con información del Servicio Nacional de Aduanas. * Cifras sujetas a revisión por informes de variación de valor (IVV).

Cuadro N° 17

Exportaciones pecuarias *

PRODUCTOS	Código SACH	Volumen (toneladas)				Valor (miles de US\$ FOB)			
		2008	Enero - noviembre			2008	Enero - noviembre		
			2008	2009	Var % 09/08		2008	2009	Var % 09/08
TOTAL PECUARIO						1.084.040	1.010.587	875.898	-13,3
PRIMARIO						88.712	84.457	80.173	-5,1
Aves vivas **		1.071.118	1.007.916	998.561	-0,9	2.306	2.160	2.270	5,1
Equinos vivos **		890	385	319	-17,1	5.538	5.453	5.309	-2,6
Porcinos vivos **		390	321	278		492	428	328	
Lana sucia y lavada		3.351	3.198	3.982	24,5	8.683	8.423	7.614	-9,6
Miel natural		10.336	9.991	9.612	-3,8	29.775	28.734	28.311	-1,5
Otros pecuarios						41.918	39.258	36.340	-7,4
INDUSTRIAL						995.328	926.131	795.726	-14,1
Lácteos						226.339	204.052	117.974	-42,2
Leche líquida		629	538	2.252	318,6	1.237	1.042	2.659	155,3
Leche en polvo descremada		4.694	3.740	176	-95,3	18.074	15.360	485	-96,8
Leche en polvo entera		14.528	11.924	12.376	3,8	66.755	58.251	40.706	-30,1
Yogur		29	29	42	44,1	23	22	49	118,5
Quesos		12.254	11.114	8.174	-26,5	55.809	51.799	24.388	-52,9
Leche condensada		34.100	30.827	23.041	-25,3	64.015	58.133	37.412	-35,6
Dulce de leche (manjar)		3.526	3.403	3.629	6,7	5.741	5.578	5.160	-7,5
Otros						14.685	13.867	7.115	-48,7
Carnes y subproductos		212.880	196.053	222.666	13,6	611.165	574.864	566.740	-1,4
Carne bovina		4.505	4.116	4.322	5,0	32.106	29.834	23.453	-21,4
Carne de ave		78.014	71.618	90.846	26,8	184.980	173.296	182.393	5,2
Carne ovina		4.473	4.348	5.686	30,8	23.965	23.434	25.953	10,7
Carne porcina		105.817	98.080	103.569	5,6	343.187	323.710	315.090	-2,7
Otras carnes y subproductos		20.070	17.890	18.244	2,0	26.928	24.590	19.851	-19,3
Otros productos pecuarios						157.824	147.215	111.012	-24,6
Embutidos y productos similares	16010000	3.880	3.484	3.610	3,6	7.048	6.274	6.593	3.694,7
Otros						150.776	140.941	104.419	-25,9

Fuente: ODEPA con información del Servicio Nacional de Aduanas. * Cifras sujetas a revisión por informes de variación de valor (IVV). ** Unidades

Cuadro N°18									
Exportaciones forestales *									
PRODUCTOS	Código SACH	Volumen (toneladas)				Valor (miles de US\$ FOB)			
		2008	Enero - noviembre			2008	Enero - noviembre		
			2008	2009	Var % 09/08		2008	2009	Var % 09/08
TOTAL FORESTAL						4.818.063	4.519.056	3.295.103	-27,1
PRIMARIO						348.448	319.127	259.958	-18,5
Maderas en plaquitas		4.059.141	3.745.219	3.389.455	-9,5	338.508	310.110	254.554	-17,9
Coníferas		51.670	51.670	0		3.452	3.452	0	
No coníferas		4.007.471	3.693.549	3.389.455	-8,2	335.056	306.658	254.554	-17,0
Maderas en bruto (Metros cúbicos)		25.479	23.198	33.887	46,1	5.495	4.963	1.510	-69,6
Coníferas		23.976	21.953	32.156	46,5	4.582	4.172	1.101	-73,6
No coníferas		1.503	1.245	1.731	39,0	913	791	409	-48,3
Otros forestales						4.445	4.054	3.894	-3,9
INDUSTRIAL						4.469.614	4.199.929	3.035.145	-27,7
Celulosa		4.060.315	3.750.285	3.970.009	5,9	2.551.412	2.414.610	1.773.796	-26,5
Celulosa cruda conífera		317.648	303.128	346.854	14,4	165.801	159.221	145.018	-8,9
Celulosa cruda no conífera		0	0	0		0	0	0	
Celulosa Blanqueada semiblanqueada conífera		1.891.474	1.747.107	1.902.591	8,9	1.213.079	1.147.223	901.499	-21,4
Celulosa Blanqueada semiblanqueada no conífera		1.851.190	1.700.047	1.720.563	1,2	1.172.532	1.108.164	727.278	-34,4
Otros		2	2	0		2	2	0	
Maderas Aserradas (Metros cúbicos)						741.730	694.478	394.664	-43,2
Madera aserrada conífera		5.369.872	5.136.092	2.349.634	-54,3	729.612	683.208	389.594	-43,0
Madera aserrada no conífera		64.044	62.541	26.124	-58,2	10.365	9.518	3.069	-67,8
Madera aserrada otras						1.753	1.751	2.000	14,2
Maderas elaboradas						1.024.245	953.196	738.437	-22,5
Maderas elaborada conífera						559.402	521.156	403.826	-22,5
Maderas elaborada no conífera						15.236	12.818	10.093	-21,3
Maderas elaborada las demás						449.608	419.221	324.518	-22,6
Papel prensa (para periódico)		220.100	200.880	212.651	5,9	151.315	136.734	127.649	-6,6
Otras forestales						912	912	599	-34,3

Fuente: ODEPA con información del Servicio Nacional de Aduanas. * Cifras sujetas a revisión por informes de variación de valor (IVV).

Cuadro N°19									
Importaciones de productos silvoagropecuarios									
PRODUCTOS	Código	Volumen (toneladas)				Valor (miles de US\$ CIF)			
		2008	Enero - noviembre			2008	Enero - noviembre		
		SACH	2008	2009	Var % 09/08	2008	2009	Var % 09/08	
TOTAL IMPORTACIONES						4.010.769	3.760.269	2.662.239	-29,2
PRIMARIO						1.251.133	1.176.063	641.109	-45,5
Maíz consumo	10059000	1.438.073	1.310.787	670.412	-48,9	398.999	369.968	130.920	-64,6
Trigo Blando	10019000	778.467	724.616	606.877	-16,2	301.489	283.434	146.452	-48,3
Trigo Duro	10011000	13.947	13.947	18.927	35,7	8.040	8.040	5.453	-32,2
Cebada	10030000	72.900	72.317	68.997	-4,6	32.253	31.992	15.080	-52,9
Habas de soja, incluso quebrantadas	12010000	133.009	130.976	20.436	-84,4	66.132	65.222	9.004	-86,2
Otros productos silvoagropecuarios	-	-	-	-	-	444.220	417.406	334.202	-19,9
INDUSTRIAL						2.759.636	2.584.206	2.021.130	-21,8
Arroz descascarillado	10062000	2.406	2.406	67	-97,2	2.077	2.077	25	-98,8
Arroz blanqueado	10063000	92.817	88.627	89.768	1,3	68.335	65.759	47.206	-28,2
Arroz partido	10064000	29.669	29.656	19.551	-34,1	17.065	17.055	6.841	-59,9
Harina de trigo	11010000	4.466	3.960	2.573	-35,0	1.890	1.609	867	-46,1
Aceite de Maravilla en bruto	15121110	1.813	1.813	2.421	33,5	3.292	3.292	2.952	-10,3
Aceite de Maravilla refinado	15121910	3.851	3.552	8.434	137,4	6.984	6.584	10.113	53,6
Aceite de soja en bruto	15071000	54	54	0	0	45	45	0	0
Aceite de soja refinado	15079000	4.132	3.725	3.202	-14,0	6.325	5.782	3.629	-37,2
Mezclas de aceites	15179000	275.963	258.188	190.214	-26,3	382.398	362.176	199.567	-44,9
Azúcar refinada	17019900	548.540	514.865	518.883	0,8	222.185	207.505	236.747	14,1
Leche en polvo descremada	-	7.069	6.869	4.576	-33,4	24.950	24.229	10.065	-58,5
Leche en polvo entera	-	416	416	1.462	251,3	1.944	1.944	3.219	65,6
Quesos	-	7.139	6.756	8.551	26,6	33.621	31.866	28.381	-10,9
Carne Bovina Refrigerada	-	86.840	77.975	102.048	30,9	419.427	387.599	384.094	-0,9
Carne Bovina Congelada	-	3.096	2.706	2.744	1,4	13.164	12.071	7.796	-35,4
Carne Porcina	-	2.854	2.727	4.394	61,1	7.728	7.366	9.858	33,8
Carne Ave	-	24.477	22.997	31.702	37,9	41.444	39.173	42.655	8,9
Otros productos silvoagropecuarios	-	-	-	-	-	1.506.761	1.408.073	1.027.116	-27,1

Fuente: ODEPA con información del Servicio Nacional de Aduanas.

Cuadro N° 20

Importaciones de insumos y maquinaria

PRODUCTOS	Código SACH	Volumen (toneladas)				Valor (miles de US\$ CIF)			
		2008	Enero - noviembre			2008	Enero - noviembre		
			2008	2009	Var % 09/08		2008	2009	Var % 09/08
INSUMOS						1.124.268	1.082.979	530.479	-51,0
Fertilizantes		1.045.509	1.003.179	760.534	-24,2	787.179	767.765	266.302	-65,3
Urea	-	492.926	463.977	391.347	-15,7	324.133	314.403	119.374	-62,0
Superfosfatos	-	100.796	100.791	107.952	7,1	95.730	95.729	33.742	-64,8
Nitrato de Amonio	-	68.036	57.383	30.798	-46,3	38.412	32.139	13.633	-57,6
Fosfato Diamónico	-	75.584	75.523	42.252	-44,1	90.936	90.887	15.910	-82,5
Fosfato Monoamónico	-	87.767	87.331	50.668	-42,0	96.511	95.513	18.495	-80,6
Otros fertilizantes	-	220.401	218.175	137.516	-37,0	141.456	139.095	65.148	-53,2
Agroquímicos		32.545	30.838	28.095	-8,9	252.952	236.367	198.086	-16,2
Herbidas	-	9.670	9.415	7.348	-22,0	64.903	63.511	51.277	-19,3
Fungidas	-	3.911	3.760	3.016	-19,8	56.370	53.105	45.278	-14,7
Insectidas	-	8.336	7.474	6.103	-18,3	91.432	80.867	57.200	-29,3
Otros agroquímicos	-	10.627	10.189	11.627	14,1	40.248	38.884	44.331	14,0
Medicamentos veterinarios		2.207	2.053	2.218	8,0	57.062	53.701	47.738	-11,1
Antibióticos	-	1.283	1.269	1.421	11,9	11.896	11.359	10.508	-7,5
Vacunas	-	121	112	130	16,2	26.281	25.564	25.370	-0,8
Otros Insumos	-	803	672	668	-0,7	18.885	16.777	11.860	-29,3
Otros Insumos						27.075	25.146	18.353	-27,0
Cuchillas y hojas cortantes, para madera y máquinas		500	460	504	9,7	15.015	13.898	10.786	-22,4
Sacos y talegas		4.009	3.761	3.026	-19,5	12.060	11.249	7.567	-32,7
MAQUINARIA 1/						514.130	464.316	275.712	-40,6
Tractores		4.268	3.932	28.366	621,4	107.091	99.303	36.503	-63,2
Cosechadoras-trilladoras		200	171	122	-28,7	9.278	6.308	3.798	-39,8
Sembradoras, plantadoras y transplantadoras		1.006	980	572	-41,6	8.827	8.641	3.792	-56,1
Otras maquinarias y herramientas						388.934	350.064	231.619	-33,8

FUENTE : ODEPA con información del Servicio Nacional de Aduanas. Nota: 1_/ Unidades