



Balanza comercial de productos silvoagropecuarios

Avance mensual enero a noviembre 2011

**Balanza comercial de productos silvoagropecuarios
Avance mensual enero - noviembre 2011**

Liliana Yáñez Barrios

Publicación de la Oficina de Estudios y Políticas Agrarias (Odepa)
del Ministerio de Agricultura, Gobierno de Chile

Director y Representante Legal
Gustavo Rojas Le-Bert

Se puede reproducir total o parcialmente citando la fuente

TABLA DE CONTENIDO

Cuadro	Descripción	Página
Nº 1	Balanza de productos silvoagropecuarios	4
Nº 2	Evolución de las exportaciones silvoagropecuarias por sector	5
Nº 3	Evolución de las importaciones silvoagropecuarias por sector	6
Nº 4	Balanza de productos silvoagropecuarios por clase y subsector	7
Nº 5	Balanza de productos silvoagropecuarios por zona económica	9
Nº 6	Exportación de productos silvoagropecuarios por país de destino	11
Nº 7	Importación de productos silvoagropecuarios por país de origen	12
Nº 8	Principales productos silvoagropecuarios exportados	13
Nº 9	Principales productos silvoagropecuarios importados	14
Nº 10	Principales rubros exportados	15
Nº 11	Exportaciones de frutas	16
Nº 12	Exportaciones de semillas para siembra	18
Nº 13	Exportaciones de bulbos, flores y musgos	19
Nº 14	Exportaciones de hortalizas y tubérculos	20
Nº 15	Exportaciones de vinos y alcoholes	21
Nº 16	Exportaciones pecuarias	22
Nº 17	Exportaciones forestales	23
Nº 18	Exportaciones de insumos y maquinaria	24
Nº 19	Importaciones de productos silvoagropecuarios	25
Nº 20	Importaciones de insumos y maquinaria	26

Gráfico	Descripción	Página
Nº 1	Balanza de productos silvoagropecuarios	4
Nº 2	Evolución de las exportaciones silvoagropecuarias	5
Nº 3	Evolución de las importaciones silvoagropecuarias	6
Nº 4	Exportaciones silvoagropecuarios por clase	8
Nº 5	Exportaciones silvoagropecuarios por subsector	8
Nº 6	Exportaciones de productos silvoagropecuarios por zona económica	10
Nº 7	Importaciones de productos silvoagropecuarios por zona económica	10
Nº 8	Exportación de productos silvoagropecuarios por país de destino	11
Nº 9	Importación de productos silvoagropecuarios por país de origen	12
Nº 10	Principales productos silvoagropecuarios exportados	13
Nº 11	Principales productos silvoagropecuarios importados	14
Nº 12	Principales rubros exportados	15

Las exportaciones que no son realizadas en la modalidad "a firme" pueden ser ajustadas de acuerdo al Informe de Variación de Valor (IVV), el cual afecta directamente a cada declaración de exportación en el mes en que fueron efectuadas. Por esta razón, las cifras de exportaciones pueden experimentar modificaciones cada vez que se aplican los IVV, ocasionando, eventualmente, el ajuste de los valores de exportación.

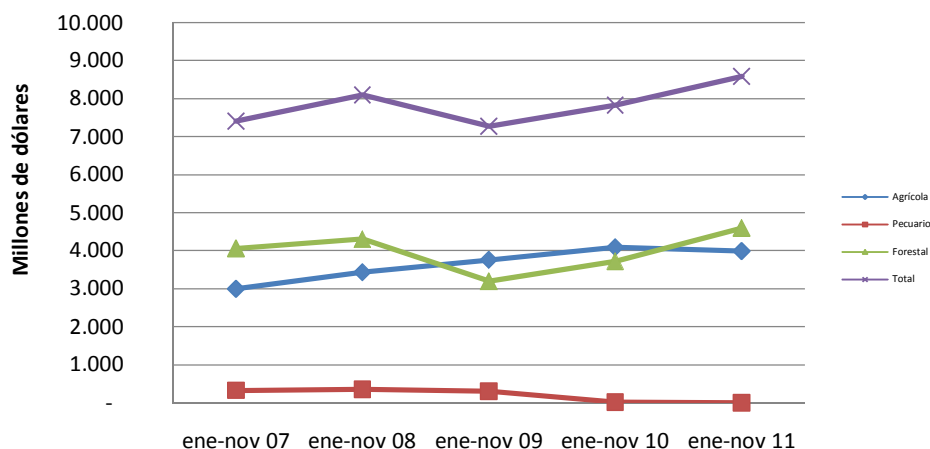


Cuadro N° 1
Balanza comercial de productos silvoagropecuarios por sector *
Chile - Mundo
Miles de dólares

Sector	2010	enero - noviembre		Variación	Participación
	ene-dic	2010	2011	2011-2010	2011
Exportaciones por sector					
Total	12.315.251	11.316.012	13.160.702	16,3%	
Agrícola	6.983.707	6.452.207	7.198.248	11,6%	54,7%
Pecuario	1.010.109	924.376	1.146.185	24,0%	8,7%
Forestal	4.321.435	3.939.429	4.816.269	22,3%	36,6%
Importaciones por sector					
Total	3.885.925	3.478.542	4.562.760	31,2%	
Agrícola	2.616.312	2.358.118	3.202.647	35,8%	70,2%
Pecuario	1.037.247	905.556	1.143.681	26,3%	25,1%
Forestal	232.366	214.868	216.432	0,7%	4,7%
Balanza comercial de productos					
Total	8.429.326	7.837.470	8.597.942	9,7%	
Agrícola	4.367.395	4.094.089	3.995.601	-2,4%	46,5%
Pecuario	-27.138	18.820	2.504	-86,7%	0,0%
Forestal	4.089.069	3.724.561	4.599.837	23,5%	53,5%

Fuente: elaborado por ODEPA con información del Servicio Nacional de Aduanas;
 * Cifras sujetas a revisión por informes de variación de valor (IVV).

Gráfico N° 1
Evolución balanza de productos silvoagropecuarios



Fuente: elaborado por Odepa con información del Servicio Nacional de Aduanas

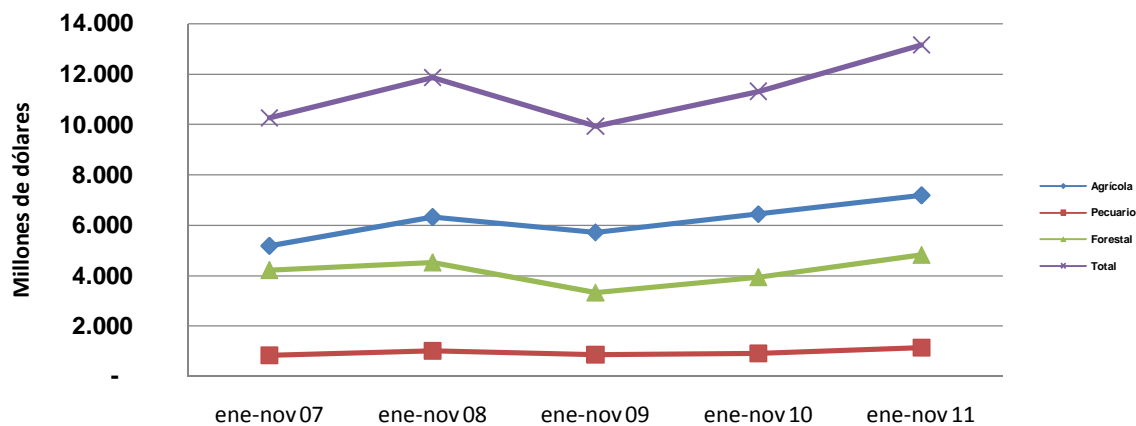
Cuadro N° 2
Evolución de las exportaciones silvoagropecuarias por sector*
Chile - Mundo
Miles de dólares

Sector	enero - noviembre				
	2007	2008	2009	2010	2011
Agrícola	5.194.973	6.340.846	5.721.988	6.452.207	7.198.248
Pecuario	840.053	1.010.588	875.898	924.376	1.146.185
Forestal	4.218.570	4.518.223	3.332.525	3.939.429	4.816.269
Total	10.253.596	11.869.658	9.930.411	11.316.012	13.160.702

Fuente: elaborado por Odepa con información del Servicio Nacional de Aduanas

* Cifras sujetas a revisión por informes de variación de valor (IVV).

Gráfico N° 2
Evolución de las exportaciones silvoagropecuarias



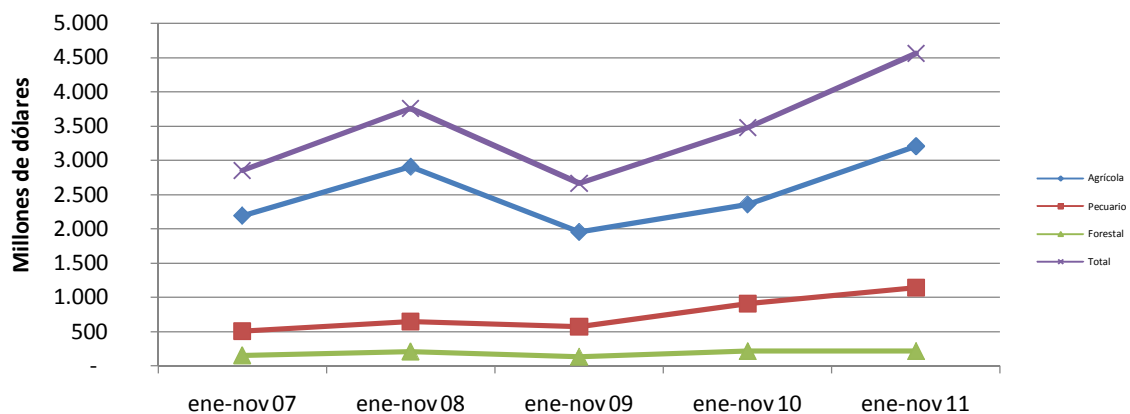
Fuente: elaborado por Odepa con información del Servicio Nacional de Aduanas

Cuadro N° 3
Evolución de las importaciones silvoagropecuarias por sector
Chile - Mundo
Miles de dólares

Sector	enero - noviembre				
	2007	2008	2009	2010	2011
Agrícola	2.191.425	2.902.479	1.956.029	2.358.118	3.202.647
Pecuario	504.270	648.944	572.121	905.556	1.143.681
Forestal	153.924	208.846	132.440	214.868	216.432
Total	2.849.619	3.760.269	2.662.600	3.478.542	4.562.760

Fuente: elaborado por Odepa con información del Servicio Nacional de Aduanas

Gráfico N° 3
Evolución de las importaciones silvoagropecuarias



Fuente: elaborado por Odepa con información del Servicio Nacional de Aduanas

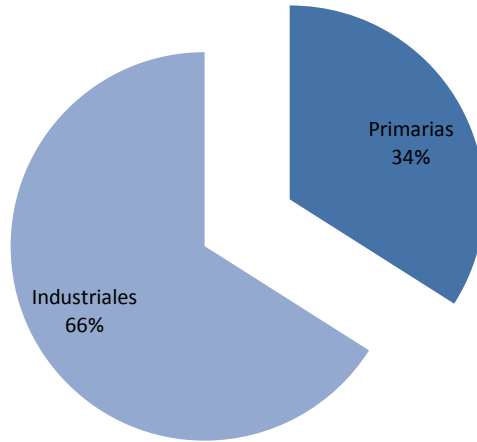
Cuadro N° 4
Balanza comercial de productos silvoagropecuarios por clase y sector*
Chile - Mundo
Miles de dólares

Clase y sector	2010	enero - noviembre		Variación	Participación
	ene-dic	2010	2011	2011-2010	2011
Exportaciones por clase y sector					
Total silvoagropecuario	12.315.251	11.316.012	13.160.702	16,3%	
Productos primarios	4.462.840	4.146.266	4.475.181	7,9%	34,0%
Agrícola	4.030.498	3.760.953	4.021.185	6,9%	89,9%
Pecuario	90.688	84.425	88.523	4,9%	2,0%
Forestal	341.654	300.888	365.473	21,5%	8,2%
Productos industriales	7.852.409	7.169.744	8.685.520	21,1%	66,0%
Agrícola	2.953.209	2.691.253	3.177.063	18,1%	36,6%
Pecuario	919.420	839.951	1.057.662	25,9%	12,2%
Forestal	3.979.780	3.638.540	4.450.795	22,3%	51,2%
Importaciones por clase y sector					
Total silvoagropecuario	3.885.925	3.478.542	4.562.760	31,2%	
Productos primarios	797.931	709.810	986.138	38,9%	21,6%
Agrícola	758.526	673.685	940.130	39,6%	95,3%
Pecuario	23.192	21.252	27.702	30,4%	2,8%
Forestal	16.213	14.873	18.306	23,1%	1,9%
Productos industriales	3.087.995	2.768.731	3.576.622	29,2%	78,4%
Agrícola	1.857.787	1.684.433	2.262.517	34,3%	63,3%
Pecuario	1.014.055	884.303	1.115.979	26,2%	31,2%
Forestal	216.153	199.995	198.126	-0,9%	5,5%
Balanza comercial de productos					
Total silvoagropecuario	8.429.326	7.837.470	8.597.942	9,7%	
Productos primarios	3.664.909	3.436.456	3.489.043	1,5%	40,6%
Agrícola	3.271.972	3.087.268	3.081.055	-0,2%	88,3%
Pecuario	67.496	63.173	60.821	-3,7%	1,7%
Forestal	325.441	286.015	347.167	21,4%	10,0%
Productos industriales	4.764.414	4.401.013	5.108.898	16,1%	59,4%
Agrícola	1.095.422	1.006.820	914.546	-9,2%	17,9%
Pecuario	-94.635	-44.352	-58.317	31,5%	-1,1%
Forestal	3.763.627	3.438.545	4.252.669	23,7%	83,2%

Fuente: elaborado por Odepa con información del Servicio Nacional de Aduanas

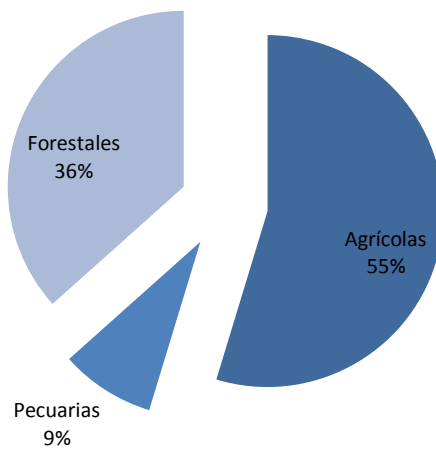
* Cifras sujetas a revisión por informes de variación de valor (IVV).

Gráfico N° 4
Exportaciones silvoagropecuarias por clase
Participación enero - noviembre de 2011



Fuente: elaborado por Odepa con información del Servicio Nacional de Aduanas

Gráfico N° 5
Exportaciones silvoagropecuarias por sector
Participación enero - noviembre de 2011



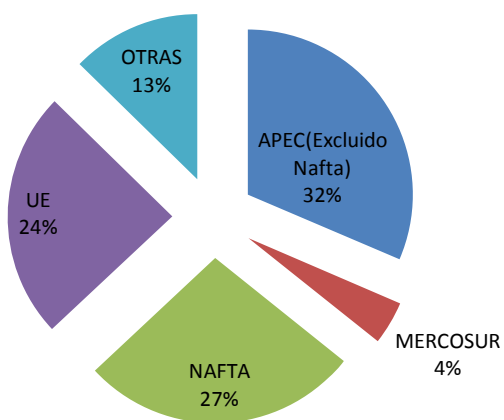
Fuente: elaborado por Odepa con información del Servicio Nacional de Aduanas

Cuadro N°5				
Balanza de productos silvoagropecuarios por zona económica *				
Miles de dólares				
Zona económica		Exportaciones	Importaciones	Saldo
APEC (Excluido NAFTA)				
	2010	3.579.655	203.925	3.375.730
	enero - noviembre 2010	3.260.591	179.536	3.081.055
	enero - noviembre 2011	4.136.858	276.013	3.860.845
	Var. (%) 2011/2010	26,9	53,7	25,3
UE (27)				
	2010	2.997.478	318.410	2.679.068
	enero - noviembre 2010	2.828.624	290.913	2.537.711
	enero - noviembre 2011	3.195.524	385.557	2.809.967
	Var. (%) 2011/2010	13,0	32,5	10,7
MERCOSUR				
	2010	563.444	2.298.533	-1.735.089
	enero - noviembre 2010	511.095	2.043.663	-1.532.568
	enero - noviembre 2011	563.971	2.536.434	-1.972.463
	Var. (%) 2011/2010	10,3	24,1	28,7
NAFTA				
	2010	3.721.523	581.817	3.139.706
	enero - noviembre 2010	3.390.754	527.095	2.863.659
	enero - noviembre 2011	3.595.238	728.475	2.866.763
	Var. (%) 2011/2010	6,0	38,2	0,1
Otras				
	2010	1.453.151	483.240	969.911
	enero - noviembre 2010	1.324.948	437.335	887.613
	enero - noviembre 2011	1.669.111	636.281	1.032.830
	Var. (%) 2011/2010	26,0	45,5	16,4
Balanza comercial de productos				
	2010	12.315.251	3.885.925	8.429.326
	enero - noviembre 2010	11.316.012	3.478.542	7.837.470
	enero - noviembre 2011	13.160.702	4.562.760	8.597.942
	Var. (%) 2011/2010	16,3	31,2	9,7

Fuente: elaborado por Odepa con información del Servicio Nacional de Aduanas.

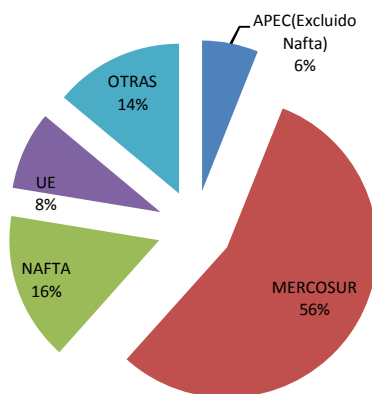
* Cifras sujetas a revisión por informes de variación de valor (IVV).

Gráfico N° 6
Exportación de productos silvoagropecuarios por zona económica
Participación enero- noviembre de 2011



Fuente: elaborado por Odepa con información del Servicio Nacional de Aduanas

Gráfico N° 7
Importación de productos silvoagropecuarios por zona económica
Participación enero - noviembre de 2011



Fuente: elaborado por Odepa con información del Servicio Nacional de Aduanas

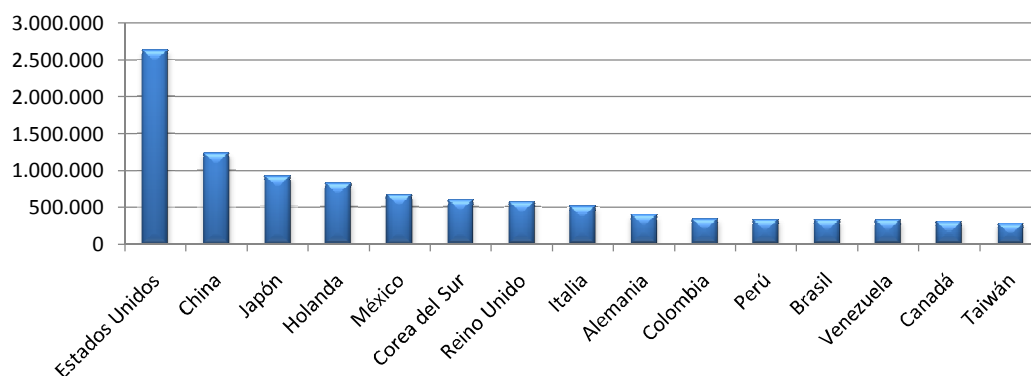
Cuadro N°6
Exportación de productos silvoagropecuarios por país de destino*
Miles de dólares FOB

País	2010	enero - noviembre		Variación	Participación
	ene-dic	2010	2011	2011-2010	2011
Estados Unidos	2.806.631	2.553.036	2.631.935	3,1%	20,0%
China	944.794	840.341	1.231.490	46,5%	9,4%
Japón	787.504	713.775	917.359	28,5%	7,0%
Holanda	741.791	703.982	820.216	16,5%	6,2%
México	641.122	582.536	665.158	14,2%	5,1%
Corea del Sur	530.872	487.459	592.073	21,5%	4,5%
Reino Unido	550.665	518.720	561.557	8,3%	4,3%
Italia	438.677	404.389	503.221	24,4%	3,8%
Alemania	361.846	339.882	390.634	14,9%	3,0%
Colombia	299.001	277.672	338.970	22,1%	2,6%
Perú	314.560	292.390	328.258	12,3%	2,5%
Brasil	336.354	304.470	324.871	6,7%	2,5%
Venezuela	267.992	223.302	320.968	43,7%	2,4%
Canadá	273.769	255.183	298.144	16,8%	2,3%
Taiwán	253.026	233.592	278.078	19,0%	2,1%
Otros países	2.766.645	2.585.284	2.957.769	14,4%	22,5%
TOTAL	12.315.251	11.316.012	13.160.702	16,3%	100,0%

Fuente: elaborado por Odepa con información del Servicio Nacional de Aduanas.

* Cifras sujetas a revisión por informes de variación de valor (IVV).

Gráfico N° 8
Exportación de productos silvoagropecuarios por país de destino
Miles de dólares enero - noviembre de 2011



Fuente: elaborado por Odepa con información del Servicio Nacional de Aduanas

Cuadro N°7

Importación de productos silvoagropecuarios por país de origen *

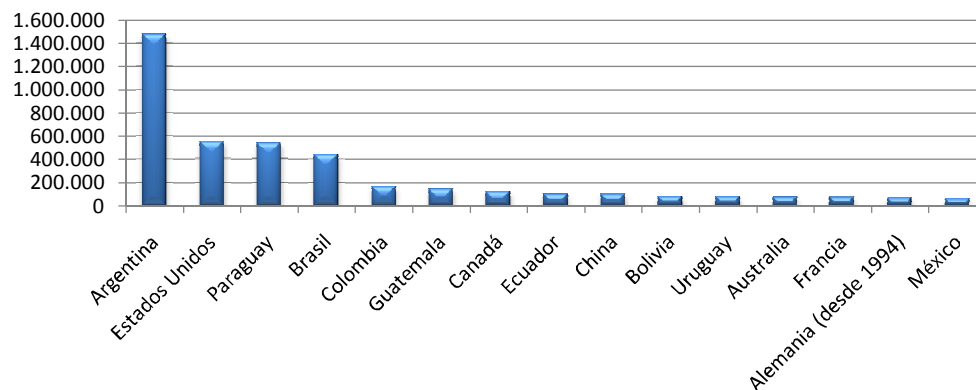
Miles de dólares CIF

País	2010	enero - noviembre		Variación	Participación
	ene-dic	2010	2011	2011-2010	2011
Argentina	1.278.248	1.159.534	1.479.007	27,6%	32,4%
Estados Unidos	449.703	408.207	549.538	34,6%	12,0%
Paraguay	602.013	521.957	539.283	3,3%	11,8%
Brasil	342.176	297.674	443.788	49,1%	9,7%
Colombia	129.363	114.336	166.999	46,1%	3,7%
Guatemala	77.701	75.096	143.350	90,9%	3,1%
Canadá	92.515	83.843	119.956	43,1%	2,6%
Ecuador	89.941	80.178	99.434	24,0%	2,2%
China	84.485	76.425	97.238	27,2%	2,1%
Bolivia	70.280	63.472	76.819	21,0%	1,7%
Uruguay	76.095	64.497	74.356	15,3%	1,6%
Australia	24.336	18.670	74.150	297,2%	1,6%
Francia	60.530	56.909	71.405	25,5%	1,6%
Alemania (desde 1994)	64.465	59.733	63.966	7,1%	1,4%
México	39.599	35.045	58.980	68,3%	1,3%
Otros países	404.473	362.965	504.491	39,0%	11,1%
TOTAL	3.885.925	3.478.542	4.562.760	31,2%	100,0%

Fuente: elaborado por Odepa con información del Servicio Nacional de Aduanas.

Gráfico N° 9

**Importación de productos silvoagropecuarios por país de origen
Miles de dólares enero - noviembre de 2011**



Fuente: elaborado por Odepa con información del Servicio Nacional de Aduanas

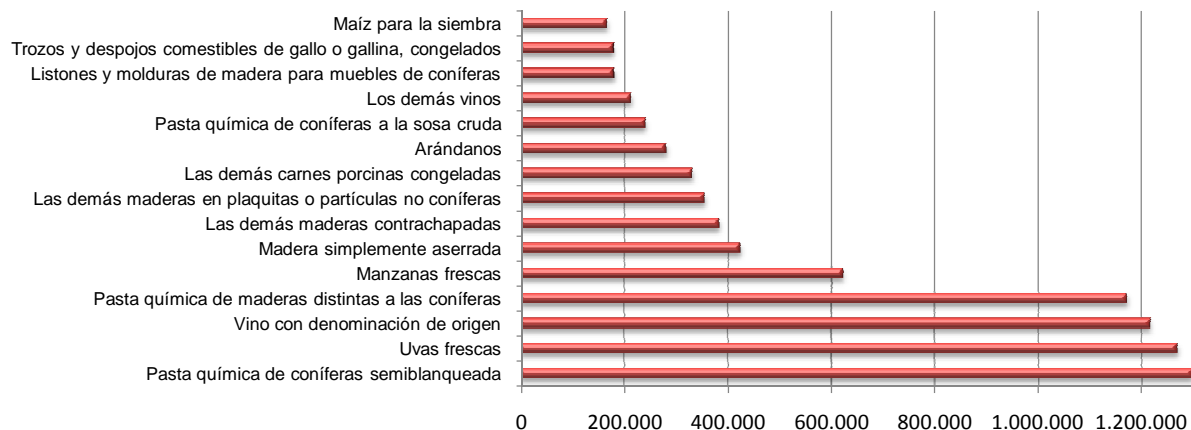
Cuadro N°8
Principales productos silvoagropecuarios exportados*

Producto	Código SACH	Miles de dólares FOB			Variación 2011-2010	Participación 2011
		2010	enero - noviembre			
		ene-dic	2010	2011		
Pasta química de coníferas semiblanqueada	47032100	1.136.242	1.049.000	1.297.511	23,7%	9,9%
Uvas frescas	08061000	1.306.974	1.255.487	1.270.085	1,2%	9,7%
Vino con denominación de origen	22042110	1.186.463	1.088.601	1.217.158	11,8%	9,2%
Pasta química de maderas distintas a las coníferas	47032900	1.052.828	964.771	1.171.925	21,5%	8,9%
Manzanas frescas	08081000	624.931	614.452	622.251	1,3%	4,7%
Madera simplemente aserrada	44071012	355.968	319.603	423.476	32,5%	3,2%
Las demás maderas contrachapadas	44123910	328.409	297.060	382.608	28,8%	2,9%
Las demás maderas en plaquitas o partículas no coníferas	44012200	334.828	294.374	354.973	20,6%	2,7%
Las demás carnes porcinas congeladas	02032900	297.842	274.626	331.771	20,8%	2,5%
Arándanos	08104000	307.722	251.501	279.611	11,2%	2,1%
Pasta química de coníferas a la sosa cruda	47031100	195.295	169.971	240.274	41,4%	1,8%
Los demás vinos	22042990	243.255	215.678	211.841	-1,8%	1,6%
Listones y molduras de madera para muebles de coníferas	44091020	177.195	163.304	179.297	9,8%	1,4%
Trozos y despojos comestibles de gallo o gallina, congelados	02071400	167.245	151.264	178.499	18,0%	1,4%
Maíz para la siembra	10051000	166.036	165.049	165.870	0,5%	1,3%
Los demás productos		4.434.016	4.041.269	4.833.553	19,6%	36,7%
TOTAL		12.315.251	11.316.012	13.160.702	16,3%	100,0%

Fuente: elaborado por Odepa con información del Servicio Nacional de Aduanas.

* Cifras sujetas a revisión por informes de variación de valor (IVV).

Gráfico N° 10
Principales productos silvoagropecuarios exportados
Miles de dólares enero - noviembre de 2011



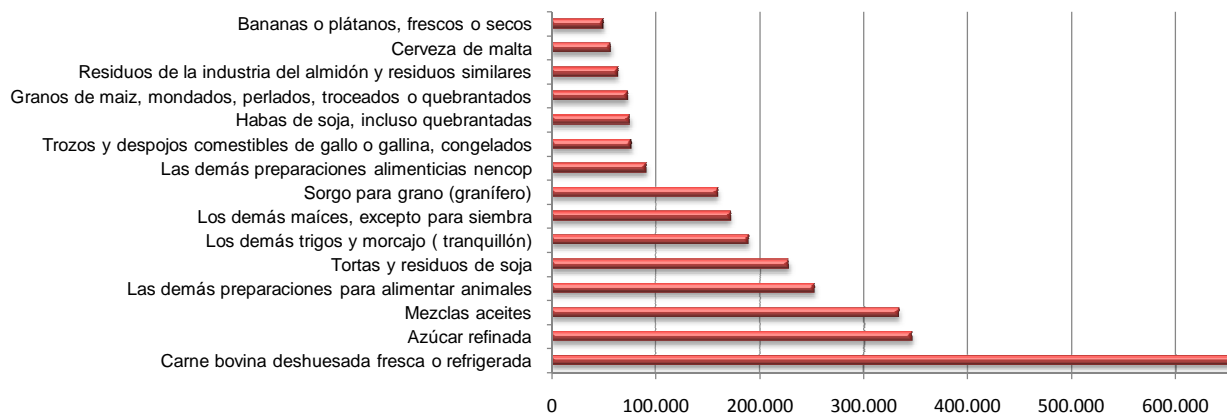
Fuente: elaborado por Odepa con información del Servicio Nacional de Aduanas

Cuadro N°9
Principales productos silvoagropecuarios importados

Producto	Código SACH	Miles de dólares CIF			Variación 2011-2010	Participación 2011
		2010 ene-dic	enero - noviembre 2011			
Carne bovina deshuesada fresca o refrigerada	02013000	675.536	572.422	687.797	20,2%	15,1%
Azúcar refinada	17019900	257.431	238.512	346.256	45,2%	7,6%
Mezclas aceites	15179000	269.643	243.204	333.889	37,3%	7,3%
Las demás preparaciones para alimentar animales	23099090	241.272	223.839	252.812	12,9%	5,5%
Tortas y residuos de soja	23040000	170.216	153.420	227.752	48,5%	5,0%
Los demás trigos y morcajo (tranquillón)	10019000	152.152	137.271	189.120	37,8%	4,1%
Los demás maíces, excepto para siembra	10059000	138.588	125.695	171.652	36,6%	3,8%
Sorgo para grano (granífero)	10070000	110.989	88.649	159.346	79,7%	3,5%
Las demás preparaciones alimenticias nencop	21069090	83.168	74.584	90.417	21,2%	2,0%
Trozos y despojos comestibles de gallo o gallina, congelados	02071400	62.336	56.118	76.216	35,8%	1,7%
Habas de soja, incluso quebrantadas	12010000	27.756	19.725	74.832	279,4%	1,6%
Granos de maíz, mondados, perlados, troceados o quebrantados	11042300	37.975	32.824	72.232	120,1%	1,6%
Residuos de la industria del almidón y residuos similares	23031000	41.506	40.164	62.929	56,7%	1,4%
Cerveza de malta	22030000	55.013	47.199	55.979	18,6%	1,2%
Bananas o plátanos, frescos o secos	08030000	45.755	41.257	49.309	19,5%	1,1%
Los demás productos		1.516.589	1.383.659	1.712.221	23,7%	37,5%
TOTAL		3.885.925	3.478.542	4.562.760	31,2%	100,0%

Fuente: elaborado por Odepa con información del Servicio Nacional de Aduanas.

Gráfico N° 11
Principales productos silvoagropecuarios importados
Miles de dólares enero - noviembre de 2011



Fuente: elaborado por Odepa con información del Servicio Nacional de Aduanas

Cuadro N° 10

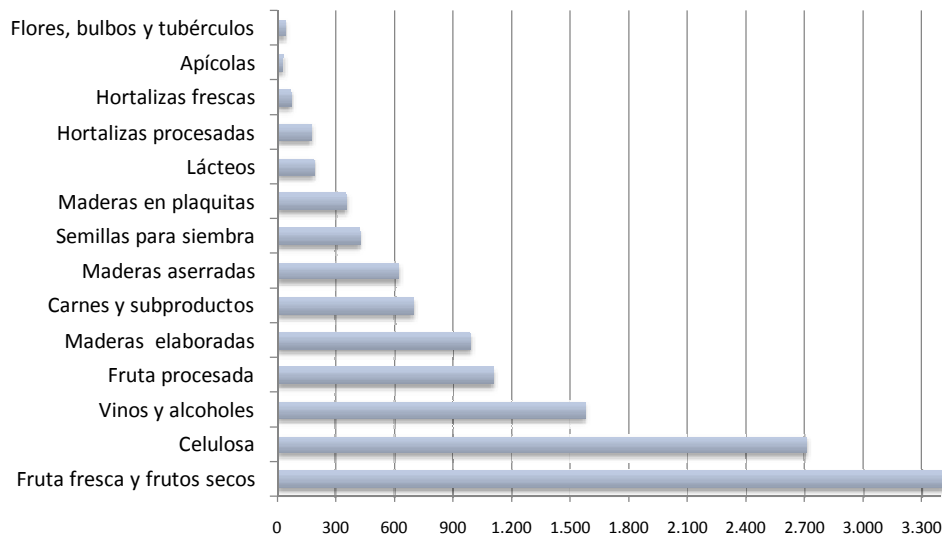
Principales rubros exportados

Rubro	Volumen (toneladas/miles de litros ¹)				Valor (miles de US\$ FOB)*				
	2010	enero - noviembre			2010	enero - noviembre			
		2010	2011	Var % 11/10	2010	2011	Var % 11/10	Partc. 2011	
Exportaciones totales					12.315.251	11.316.012	13.160.702	16,3%	
Fruta fresca y frutos secos	2.468.209	2.376.679	2.527.522	6,3%	3.509.764	3.256.723	3.409.302	4,7%	25,9%
Celulosa	3.353.101	3.078.157	3.717.567	20,8%	2.384.365	2.183.743	2.709.715	24,1%	20,6%
Vinos y alcoholes	736.534	673.890	608.891	-9,6%	1.562.927	1.425.122	1.571.635	10,3%	11,9%
Fruta procesada	535.389	491.790	568.421	15,6%	909.857	833.540	1.105.474	32,6%	8,4%
Maderas elaboradas	-	-	-	-	925.575	850.871	986.439	15,9%	7,5%
Carnes y subproductos	217.175	198.880	216.002	8,6%	623.453	570.521	697.778	22,3%	5,3%
Maderas aserradas	-	-	-	-	547.357	492.016	622.148	26,4%	4,7%
Semillas para siembra	82.804	82.398	75.874	-7,9%	359.180	353.482	417.521	18,1%	3,2%
Maderas en plaquitas	4.614.908	4.079.383	4.487.822	10,0%	334.828	294.374	354.973	20,6%	2,7%
Lácteos	67.175	61.587	68.030	10,5%	159.100	144.556	187.173	29,5%	1,4%
Hortalizas procesadas	132.994	118.760	124.004	4,4%	187.710	165.877	171.240	3,2%	1,3%
Hortalizas frescas	95.070	93.277	96.950	3,9%	64.408	59.173	70.445	19,0%	0,5%
Apícolas	8.601	8.435	7.287	-13,6%	28.986	28.421	27.190	-4,3%	0,2%
Flores, bulbos y tubérculos	12.207	11.619	11.647	0,2%	37.270	34.970	38.133	9,0%	0,3%

Fuente: elaborado por Odepa con información del Servicio Nacional de Aduanas. * Cifras sujetas a revisión por informes de variación de valor (IVV).

Nota 1: volumen de vinos y alcoholes en miles de litros.

Gráfico N° 12
Principales rubros exportados
Millones de dólares enero - noviembre de 2011



Fuente: elaborado por Odepa con información del Servicio Nacional de Aduanas

Cuadro N° 11

Exportaciones de frutas *

Productos	Código SACH	Volumen (toneladas)				Valor (miles de US\$ FOB)			
		2010	enero - noviembre			2010	enero - noviembre		
			2010	2011	Var %11/10		2010	2011	Var %11/10
Total agrícola						6.983.707	6.452.207	7.198.248	11,6
Total frutas		3.003.598	2.868.469	3.095.943	7,9	4.419.621	4.090.263	4.514.776	10,4
Primario		2.468.209	2.376.679	2.527.522	6,3	3.509.764	3.256.723	3.409.302	4,7
Fruta fresca		2.437.748	2.347.288	2.487.385	6,0	3.301.112	3.058.355	3.146.408	2,9
Uvas	08061000	781.085	763.618	829.196	8,6	1.306.974	1.255.487	1.270.085	1,2
Manzanas	08081000	837.149	822.363	799.157	-2,8	624.931	614.452	622.251	1,3
Kiwis	08105000	181.870	181.291	178.511	-1,5	149.354	148.826	164.265	10,4
Aguacates (paltas)	08044000	107.922	93.185	89.983	-3,4	173.604	148.254	150.306	1,4
Ciruelas	08094010	74.399	73.503	100.002	36,1	111.384	110.154	117.906	7,0
Peras	08082010	116.281	116.219	133.502	14,9	106.949	106.900	124.113	16,1
Arándanos	08104000	55.011	43.942	57.684	31,3	307.722	251.501	279.611	11,2
Nectarines	08093010	55.203	50.517	57.301	13,4	77.394	70.981	67.113	-5,4
Melocotones (duraznos)	08093020	36.636	32.514	33.620	3,4	49.180	43.119	35.011	-18,8
Limonas	08055010	44.968	44.576	46.590	4,5	43.651	43.242	37.395	-13,5
Mandarinas, clementinas	08052000	39.722	39.722	47.667	20,0	46.451	46.451	53.415	15,0
Cerezas	08092000	44.112	24.350	38.900	59,8	227.855	146.933	143.693	-2,2
Naranjas	08051000	52.733	52.669	62.586	18,8	50.231	50.169	53.455	6,6
Otros	-	10.656	8.820	12.686	43,8	25.431	21.886	27.790	27,0
Frutos secos		30.461	29.391	40.137	36,6	208.652	198.368	262.895	32,5
Almendras con cáscara, frescas o secas.	08021100	444	444	494	11,3	1.868	1.868	2.015	7,9
Almendras sin cáscara	08021200	6.245	5.918	8.083	36,6	39.344	37.269	50.141	34,5
Avellanas con cáscara, frescas o secas	08022100	2.203	2.203	5.000	126,9	6.422	6.422	15.776	145,6
Avellanas sin cáscara, frescas o secas.	08022200	48	43	99	133,5	316	282	748	165,0
Castañas, frescas o secas, incluso sin cáscara	08024000	124	124	422	239,6	108	108	544	404,5
Los demás cocos , excepto secos	08011900	1	1	5	326,5	14	14	12	-12,9
Nueces de brasil, sin cáscara	08012200	0	0	2		0	0	2	
Nueces de marañón (mery, cajuil o anacardc	08013100	180	180	0	-100,0	840	840	0	-100,0
Nueces de marañón (mery, cajuil o anacardc	08013200	0	0	5		0	0	76	
Nueces de nogal con cáscara	08023100	12.833	12.688	17.680	39,3	56.876	56.425	80.603	42,8
Nueces de nogal sin cáscara	08023200	8.379	7.785	8.342	7,2	102.826	95.101	112.923	18,7
Pistachos, frescos o secos, incluso sin cáscara	08025000	3	3	4	21,7	34	34	49	44,2
Los demás frutos de cáscara, frescos o secos	08029000	1	1	1	-4,9	5	5	7	52,1

Fuente: elaborado por Odepa con información del Servicio Nacional de Aduanas. * Cifras sujetas a revisión por informes de variación de valor (IVV).

Cuadro N° 11 (continuación)

Exportaciones de frutas *

Productos	Código SACH	Volumen (toneladas)				Valor (miles de US\$ FOB)			
		2010				2010			
		enero - noviembre				enero - noviembre			
		2010	2011	Var %11/10	2010	2011	Var %11/10		
Industrial		535.389	491.790	568.421	15,6	909.857	833.540	1.105.474	32,6
Compotas		124.729	113.848	145.913	28,2	103.724	94.339	148.684	57,6
Damascos		696	693	1.642	136,8	681	678	1.858	174,0
Duraznos		41.121	38.828	50.159	29,2	35.413	33.147	53.764	62,2
Las demás confituras, jaleas y mermeladas, puré y pastas de		82.905	74.320	94.111	26,6	67.617	60.502	93.055	53,8
Otras		6	6	1	-89,4	12	12	7	-45,9
Congelados		105.337	100.217	118.200	17,9	227.252	215.502	303.321	40,8
Frambuesas		45.947	44.475	47.685	7,2	131.708	127.418	125.003	-1,9
Frutillas		21.704	19.564	14.981	-23,4	30.134	26.562	27.030	1,8
Moras		14.836	14.810	13.842	-6,5	19.992	19.928	30.943	55,3
Zarzamoras, mora-frambuesa y grosellas		2.716	2.539	2.183	-14,0	6.049	5.488	6.580	19,9
Las demás		20.134	18.829	39.509	109,8	39.371	36.107	113.765	215,1
Conservas		78.850	72.350	83.743	15,7	110.953	102.077	134.879	32,1
Aceitunas		2.795	2.654	1.652	-37,7	5.186	4.864	3.957	-18,6
Cerezas		4.500	4.131	5.329	29,0	11.910	10.892	15.419	41,6
Damascos		76	76	137	80,5	95	95	183	92,4
Duraznos		60.858	55.785	62.728	12,4	70.742	65.061	82.354	26,6
Otras frutas preparadas o conservadas		1.987	1.798	4.063	125,9	3.967	3.575	10.853	203,6
Frutos de cáscara y semillas, incluidas las mezclas, conserva		1.189	1.120	1.104	-1,4	8.722	8.192	8.668	5,8
Mezclas preparadas o conservadas		7.060	6.443	8.284	28,6	9.542	8.714	12.401	42,3
Peras		199	181	200	11,0	228	211	295	39,9
Otras conservas		188	163	246	50,8	562	472	750	58,9
Deshidratados		143.836	131.707	128.609	-2,4	327.723	298.618	315.769	5,7
Ciruelas secas		67.172	61.683	52.895	-14,2	125.522	114.918	102.676	-10,7
Manzanas		6.424	5.790	4.853	-16,2	32.381	29.259	29.413	0,5
Mosquetas		6.339	5.501	5.953	8,2	24.714	21.629	24.574	13,6
Pasas		63.545	58.399	64.415	10,3	141.182	129.301	153.679	18,9
Otros deshidratados		356	334	492	47,4	3.924	3.510	5.427	54,6
Extracción de aceites		3.357	3.046	6.495	113,3	17.232	15.552	26.718	71,8
Aceite de oliva, virgen		3.022	2.740	6.243	127,8	12.173	10.967	22.647	106,5
Aceite de rosa mosqueta y sus fracciones		322	293	230	-21,5	4.988	4.517	3.903	-13,6
Otros		13	13	23	72,9	70	68	168	145,5
Jugos		74.803	66.461	81.111	22,0	111.578	97.264	163.400	68,0
Manzanas		37.732	33.873	54.243	60,1	39.847	35.163	99.410	182,7
Uva (Incluido el mosto)		36.920	32.440	26.617	-18,0	71.484	61.862	63.619	2,8
Otros		151	148	252	70,3	248	238	371	55,8
Otras frutas		4.477	4.162	4.351	4,5	11.395	10.188	12.703	24,7

Fuente: elaborado por Odepa con información del Servicio Nacional de Aduanas. * Cifras sujetas a revisión por informes de variación de valor (IVV).

Cuadro N° 12

Exportaciones de semillas para siembra *

Productos	Código SACH	Volumen (toneladas)				Valor (miles de US\$ FOB)			
		2010	enero - noviembre			2010	enero - noviembre		
			2010	2011	Var %11/10		2010	2011	Var %11/10
Total agrícola						6.983.707	6.452.207	7.198.248	11,6
Total semillas		82.804	82.398	75.874	-7,9	359.180	353.482	417.521	18,1
Papas	7011000	969	969	488	-49,6	1.084	1.084	546	-49,6
Porotos y frejoles para siembra		2.206	2.206	2.227	1,0	6.745	6.745	6.884	2,1
Trigo duro	10011000	0	0	104		0	0	43	
Cebada	10030000	610	566	1.507	166,3	236	219	673	207,9
Maíz para la siembra	10051000	56.901	56.607	47.880	-15,4	166.036	165.049	165.870	0,5
Sorgo de grano	10070010	22	22	0	-100,0	70	70	0	-100,0
Habas de soja	12010010	12.778	12.778	10.740	-16,0	26.000	26.000	21.077	-18,9
Semilla de lino para siembra	12040010								
Semilla algodón para siembra	12072010								
Semilla de raps		3.343	3.343	6.390	91,2	9.666	9.666	17.593	82,0
Semilla de girasol para al siembra	12060010	2.169	2.169	2.957	36,4	10.267	10.267	14.150	37,8
Semilla de sésamo para siembra	12074010								
Semilla de mostaza para siembra	12075010	0	0	1		0	0	21	
Semilla de cártamo para siembra	12079911	0	0	8	5.002,5	0	0	15	3.028,6
Semilla de amapola para siembra	12079110								
Las demás semillas y frutos oleaginosos	12079900								
Semilla de remolacha azucarera	12091000	99	99	82	-17,3	655	655	560	-14,5
Semilla forrajera para siembra		1.194	1.139	1.342	17,8	2.958	2.766	5.016	81,4
Semillas de hortalizas		2.317	2.307	1.834	-20,5	104.165	102.818	129.983	26,4
Semillas de melón	12099920	16	16	19	23,3	5.268	5.021	5.566	10,8
Semillas de sandía	12099930	31	31	31	-1,7	7.342	7.331	8.244	12,5
Las demás semillas, frutos y esporas	12099990	121	121	237	95,1	939	933	1.134	21,6
Semillas de plantas herbáceas	12093000	28	25	27	9,7	17.749	14.858	40.146	170,2

Fuente: elaborado por Odepa con información del Servicio Nacional de Aduanas. * Cifras sujetas a revisión por informes de variación de valor (IVV).

Cuadro N°13

Exportaciones de bulbos, flores de corte y musgos *

Productos	Código SACH	Volumen (toneladas)				Valor (miles de US\$ FOB)			
		2010	enero - noviembre			2010	enero - noviembre		
			2010	2011	Var %11/10		2010	2011	Var %11/10
Total agrícola						6.983.707	6.452.207	7.198.248	11,6
Total flores/bulbos/musgos		12.207	11.619	11.647	0,2	37.270	34.970	38.133	9,0
Bulbos en reposo vegetativo	06011000	11.734	11.241	11.321	0,7	33.124	31.698	35.362	11,6
Bulbos de liliium	06011011	10.627	10.161	10.296	1,3	28.232	26.861	31.018	15,5
Bulbos de tulipán	06011012	967	967	987	2,1	4.089	4.089	4.030	-1,4
Bulbos de cala	06011013	93	64	34	-46,8	779	724	281	-61,2
Los demás bulbos	-	48	48	4	-92,4	24	24	33	38,9
Bulbos en vegetación o en flor	06012000	1	1	83	9.201,9	25	25	282	1.051,0
Bulbos de liliium	06012011	1	1	83	9.201,9	25	25	282	1.051,0
Bulbos de tulipán	06012012								
Los demás bulbos	-								
Flores de corte		259	191	199	3,8	3.637	2.784	2.365	-15,0
Calas	06031960	29	29	11	-61,9	385	384	122	-68,1
Lilium	06031910	1	1	1	97,0	5	5	11	99,9
Peonias	06031930	132	74	65	-12,8	1.843	1.088	655	-39,8
Tulipán	06031920	8	8	1	-90,9	150	146	14	-90,7
Claveles	06031200								
Orquídeas	06031300								
Otras flores de corte	-	89	79	121	52,9	1.253	1.161	1.564	34,7
Musgos y líquenes.	06041000	212	186	45	-76,0	485	464	123	-73,5

Fuente: elaborado por Odepa con información del Servicio Nacional de Aduanas. * Cifras sujetas a revisión por informes de variación de valor (IVV).

Cuadro N°14

Exportaciones de hortalizas y tubérculos *

Productos	Código SACH	Volumen (toneladas)				Valor (miles de US\$ FOB)			
		2010		enero - noviembre		2010		enero - noviembre	
		2010	2011	Var %11/10	2010	2011	Var %11/10		
Total agrícola					6.983.707	6.452.207	7.198.248	11,6	
Total hortalizas y tubérculos		228.064	212.037	220.954	4,2	252.118	225.051	241.684	7,4
Primario		95.070	93.277	96.950	3,9	64.408	59.173	70.445	19,0
Achicorias, radicchios		1.273	1.273	1.445	13,6	1.138	1.138	1.420	24,7
Ajos		6.156	4.422	6.966	57,5	18.692	13.594	22.369	64,6
Cebollas		83.968	83.968	85.914	2,3	40.122	40.121	38.574	-3,9
Chalotes		0	0	6	6.704,3	1	1	17	3.010,4
Espárragos		117	113	15	-86,9	260	250	40	-83,8
Judías		1	1	1	-28,5	20	20	17	-12,9
Lechugas		10	10	7	-32,0	11	11	8	-23,2
Melones frescos		1	1	2	121,0	3	2	5	149,6
Orégano, fresco o seco		958	907	931	2,6	2.566	2.449	2.713	10,8
Papas, excepto para siembra		789	789	200	-74,6	213	213	48	-77,5
Pimientos frescos o refrigerados		79	79	453	471,8	132	131	4.644	3.438,3
Tomates		790	790	15	-98,2	619	619	23	-96,3
Zanahorias y nabos		5	4	332	8.103,3	10	6	96	1.421,5
Otras hortalizas		922	921	663	-27,9	621	618	470	-23,9
Industrial		132.994	118.760	124.004	4,4	187.710	165.877	171.240	3,2
Congelados		22.278	19.595	21.431	9,4	45.179	38.357	44.924	17,1
Conservas		11.698	9.648	9.222	-4,4	24.871	19.952	18.973	-4,9
Deshidratados		3.138	3.057	2.842	-7,0	17.200	16.808	16.078	-4,3
Pastas pulpas y jugos		95.880	86.459	90.510	4,7	100.461	90.760	91.264	0,6

Fuente: elaborado por Odepa con información del Servicio Nacional de Aduanas. * Cifras sujetas a revisión por informes de variación de valor (IVV).

Cuadro N° 15

Exportaciones de vinos y alcoholes *

Productos	Código SACH	Volumen (miles de litros)				Valor (miles de US\$ FOB)			
		2010	enero - noviembre			2010	enero - noviembre		
			2010	2011	Var %11/10		2010	2011	Var %11/10
Total agrícola						6.983.707	6.452.207	7.198.248	11,6
Total vinos y alcoholes		736.534	673.890	608.891	-9,6	1.562.927	1.425.122	1.571.635	10,3
Vino con denominación de origen	22042110	382.553	352.292	366.152	3,9	1.186.463	1.088.601	1.217.158	11,8
Vino Sauvignon Blanc	22042111	54.397	49.768	49.586	-0,4	151.336	138.175	147.350	6,6
Vino Chardonnay	22042112	35.705	33.235	33.962	2,2	108.514	100.694	109.105	8,4
Vino blanco mezclas	22042113	26.418	24.283	25.920	6,7	68.599	62.959	71.621	13,8
Los demás vinos blancos	22042119	4.429	4.212	4.766	13,1	12.422	11.704	12.864	9,9
Vino Cabernet Sauvignon	22042121	82.106	76.061	73.958	-2,8	276.470	255.009	262.671	3,0
Vino Merlot	22042122	39.201	36.251	36.239	0,0	110.808	101.604	107.604	5,9
Vino Carmenere	22042124	20.745	19.159	19.635	2,5	74.251	68.129	75.830	11,3
Vino Syrah	22042125	7.258	6.782	7.099	4,7	29.497	27.274	31.661	16,1
Vino Pinot Noir	22042126	5.260	4.897	5.233	6,8	25.520	23.621	26.495	12,2
Vino tinto mezclas	22042127	89.934	81.603	94.760	16,1	282.240	256.432	323.981	26,3
Los demás vinos tintos	22042129	5.232	4.861	5.072	4,3	17.538	15.455	21.930	41,9
Los demás vinos con denominación	22042130	11.868	11.180	9.922	-11,2	29.269	27.544	26.045	-5,4
Otros vinos y alcoholes		343.179	312.014	231.754	-25,7	347.878	311.371	318.455	2,3
Los demás vinos	22042990	290.924	264.072	181.989	-31,1	243.255	215.678	211.841	-1,8
Los demás vinos capacidad inferior o igual a 2	22042190	48.600	44.634	45.901	2,8	90.074	82.422	91.281	10,7
Vino espumoso	22041000	3.307	2.977	3.551	19,3	12.871	11.658	13.689	17,4
Pisco	22082010	348	331	312	-5,8	1.678	1.613	1.644	1,9
Otros	-	10.801	9.584	10.985	14,6	28.585	25.150	36.021	43,2

Fuente: elaborado por Odepa con información del Servicio Nacional de Aduanas. * Cifras sujetas a revisión por informes de variación de valor (IVV).

Cuadro N°16									
Exportaciones pecuarias *									
Productos	Código SACH	Volumen (toneladas)				Valor (miles de US\$ FOB)			
		2010	enero - noviembre			2010	enero - noviembre		
			2010	2011	Var %11/10		2010	2011	Var %11/10
Total pecuario						1.010.108	924.376	1.146.185	24,0
Primario						90.688	84.425	88.523	4,9
Aves vivas **		558.454	548.354	203.620	-62,9	1.339	1.322	347	-73,8
Equinos vivos **		1.209	1.194	238	-80,1	5.792	4.635	2.575	-44,4
Porcinos vivos **		2.133	2.084	976		2.596	2.545	1.443	
Lana sucia y lavada		4.160	3.617	3.686	1,9	11.435	9.785	14.165	44,8
Miel natural		8.601	8.435	7.287	-13,6	28.986	28.421	27.190	-4,3
Otros pecuarios						40.541	37.717	42.802	13,5
Industrial						919.420	839.951	1.057.662	25,9
Lácteos		67.175	61.587	68.030	10,5	159.100	144.556	187.173	29,5
Leche líquida		1.135	1.105	1.066	-3,6	1.191	1.128	1.061	-5,9
Leche en polvo descremada		2.786	2.331	1.853	-20,5	8.625	7.160	6.525	-8,9
Leche en polvo entera		8.787	7.915	13.223	67,1	27.169	24.200	50.803	109,9
Yogur		36	29	45	52,9	35	28	23	-15,4
Quesos		10.811	9.770	9.694	-0,8	44.404	39.944	43.718	9,4
Leche condensada		28.877	26.846	25.705	-4,3	51.536	47.985	51.756	7,9
Dulce de leche (manjar)		4.151	3.772	3.316	-12,1	6.923	6.291	6.134	-2,5
Otros		10.592	9.820	13.127	33,7	19.216	17.819	27.151	52,4
Carnes y subproductos		217.175	198.880	216.002	8,6	623.453	570.521	697.778	22,3
Carne bovina		4.921	4.503	3.772	-16,2	34.537	30.985	27.938	-9,8
Carne de ave		88.829	80.620	90.865	12,7	207.557	187.579	230.605	22,9
Carne ovina		6.848	6.491	6.277	-3,3	32.667	31.072	43.584	40,3
Carne porcina		93.671	86.242	91.827	6,5	322.379	296.714	364.866	23,0
Otras carnes y subproductos		22.907	21.023	23.261	10,6	26.312	24.171	30.784	27,4
Otros productos pecuarios						136.868	124.874	172.712	38,3
Embutidos y productos similares	16010000	4.042	3.787	3.622	-4,4	8.532	7.922	8.352	5,4
Otros						128.335	116.952	164.359	40,5

Fuente: elaborado por Odepa con información del Servicio Nacional de Aduanas. * Cifras sujetas a revisión por informes de variación de valor (IVV).

Cuadro N° 17									
Exportaciones forestales *									
Productos	Código SACH	Volumen (toneladas)				Valor (miles de US\$ FOB)			
		2010	enero - noviembre			2010	enero - noviembre		
			2010	2011	Var %11/10		2010	2011	Var %11/10
Total forestal						4.321.435	3.939.428	4.816.268	22,3
Primario						341.654	300.888	365.473	21,5
Maderas en plaquitas		4.614.908	4.079.383	4.487.822	10,0	334.828	294.374	354.973	20,6
Coníferas		0	0	0		0	0	0	
No coníferas		4.614.908	4.079.383	4.487.822	10,0	334.828	294.374	354.973	20,6
Maderas en bruto (metros cúbicos)		528.478	527.824	1.040.858	97,2	3.645	3.536	6.761	91,2
Coníferas		501.874	501.874	1.038.718	107,0	1.380	1.380	6.054	338,8
No coníferas		26.604	25.950	2.140	-91,8	2.265	2.156	707	-67,2
Otros forestales						3.182	2.979	3.740	25,6
Industrial						3.979.780	3.638.540	4.450.795	22,3
Celulosa		3.353.101	3.078.157	3.717.567	20,8	2.384.365	2.183.743	2.709.715	24,1
Celulosa cruda coníferas		290.096	254.144	336.621	32,5	195.295	169.971	240.274	41,4
Celulosa cruda no coníferas		0	0	0		0	0	0	
Celulosa Blanqueada semiblanqueada coníferas		1.545.711	1.433.153	1.636.259	14,2	1.136.242	1.049.000	1.297.511	23,7
Celulosa Blanqueada semiblanqueada no coníferas		1.517.293	1.390.860	1.744.687	25,4	1.052.828	964.771	1.171.925	21,5
Otros		0	0	23		0	0	5	
Maderas Aserradas						547.357	492.016	622.148	26,4
Madera aserrada coníferas		4.481.677	3.105.681	4.671.626	50,4	542.695	487.624	617.792	26,7
Madera aserrada no coníferas		67.534	67.270	172.415	156,3	3.560	3.375	3.193	-5,4
Madera aserrada otras						1.103	1.017	1.162	14,3
Maderas elaboradas						925.575	850.871	986.439	15,9
Maderas elaborada coníferas						516.328	470.259	572.168	21,7
Maderas elaborada no coníferas						15.791	14.627	17.912	22,5
Maderas elaborada las demás						393.457	365.985	396.359	8,3
Papel prensa (para periódico)		203.090	186.898	197.241	5,5	121.136	110.564	131.988	19,4
Otros forestales						1.347	1.347	505	-62,5

Fuente: elaborado por Odepa con información del Servicio Nacional de Aduanas. * Cifras sujetas a revisión por informes de variación de valor (IVV).

Cuadro N°18

Exportaciones de insumos y maquinaria

Productos	Código SACH	Volumen (toneladas)				Valor (miles de US\$ CIF)			
		2010	enero - noviembre			2010	enero - noviembre		
			2010	2011	Var %11/10		2010	2011	Var %11/10
Insumos						713.739	657.793	768.269	16,8
Fertilizantes		1.683.057	1.541.591	1.443.786	-6,3	646.773	596.365	691.636	16,0
Urea	-	137	93	0	-100,0	89	61	0	-100,0
Superfosfatos	-	4	4	48	1.098,9	2	2	53	2.424,0
Nitrato de Amonio	-	163.096	142.300	230.758	62,2	63.875	55.180	105.805	91,7
Fosfato Diamónico	-	82	82	25	-69,5	96	96	32	-66,9
Otros fertilizantes	-	1.519.739	1.399.112	1.212.955	-13,3	582.711	541.026	585.746	8,3
Agroquímicos		12.931	11.887	16.654	40,1	60.066	55.119	70.748	28,4
Herbicidas	-	262	261	201	-22,9	3.780	3.767	2.421	-35,7
Fungicidas	-	10.830	9.999	14.445	44,5	39.961	36.965	50.285	36,0
Insecticidas	-	945	845	921	9,0	12.856	11.243	14.214	26,4
Otros agroquímicos	-	894	783	1.087	38,9	3.470	3.143	3.827	21,8
Medicamentos veterinarios		707	648	578	-10,7	4.952	4.480	4.245	-5,2
Antibióticos	-	221	201	126	-37,4	2.008	1.772	1.571	-11,4
Vacunas	-	1	1	4	188,7	120	120	886	637,6
Otros Insumos	-	485	446	449	0,8	2.824	2.588	1.788	-30,9
Otros Insumos						1.947	1.829	1.639	-10,4
Cuchillas y hojas cortantes, para madera y máquinas		6	6	12	88,4	137	130	140	7,7
Sacos y talegas		1.057	1.022	615	-39,8	1.810	1.700	1.500	-11,8
Maquinaria 1/						27.416	23.591	19.298	-18,2
Tractores		29	27	23	-14,8	1.470	1.459	442	-69,7
Cosechadoras-trilladoras		10	8	0	-100,0	329	108	0	-100,0
Sembradoras, plantadoras y transplantadoras		4	4	4	0,0	24	24	79	222,7
Otras maquinarias y herramientas						25.593	21.999	18.778	-14,6

Fuente: elaborado por Odepa con información del Servicio Nacional de Aduanas. * Cifras sujetas a revisión por informes de variación de valor (IVV).

Cuadro N°19

Importaciones de productos silvoagropecuarios

Productos	Código SACH	Volumen (toneladas)				Valor (miles de US\$ CIF)			
		2010	enero - noviembre			2010	enero - noviembre		
			2010	2011	Var %11/10		2010	2011	Var %11/10
Total Importaciones						3.885.926	3.478.541	4.562.760	31,2
Primario						797.931	709.810	986.138	38,9
Maíz consumo	10059000	596.478	551.285	454.575	-17,5	138.588	125.695	148.213	17,9
Trigo Blando	10019000	614.636	565.691	429.419	-24,1	152.152	137.271	151.120	10,1
Trigo Duro	10011000	17.895	9.046	29.236	223,2	4.958	2.761	10.846	292,8
Cebada	10030000	44.251	44.240	15.959	-63,9	10.721	10.712	5.290	-50,6
Habas de soja, incluso quebrantadas	12010000	58.143	42.239	135.380	220,5	27.772	19.740	73.314	271,4
Otros productos silvoagropecuarios	-					463.740	413.632	597.355	44,4
Industrial						3.087.995	2.768.731	3.576.622	29,2
Arroz descascarillado	10062000	135	134	3		90	87	11	-87,4
Arroz blanqueado	10063000	98.412	87.753	74.276	-15,4	54.430	49.301	41.187	-16,5
Arroz partido	10064000	25.106	22.451	17.448	-22,3	9.088	8.035	7.531	-6,3
Harina de trigo	11010000	2.986	2.961	164	-94,5	903	825	122	-85,2
Aceite de Maravilla en bruto	15121110	4.164	3.480	3.450	-0,8	4.987	4.022	5.348	33,0
Aceite de Maravilla refinado	15121910	7.837	7.302	10.980	50,4	11.780	10.855	19.541	80,0
Aceite de soja en bruto	15071000	0	0	0		0	0	2	
Aceite de soja refinado	15079000	3.254	3.114	2.718	-12,7	3.515	3.316	4.110	23,9
Mezclas de aceites	15179000	237.838	218.640	211.455	-3,3	269.643	243.204	310.235	27,6
Azúcar refinada	17019900	415.148	385.008	421.752	9,5	257.431	238.512	332.971	39,6
Leche en polvo descremada	-	3.513	3.371	6.156	82,6	10.948	10.490	21.498	104,9
Leche en polvo entera	-	1.257	1.257	3.085	145,4	3.636	3.636	12.287	237,9
Quesos	-	7.744	7.145	9.559	33,8	34.492	31.664	45.737	44,4
Carne Bovina Refrigerada	-	126.680	111.084	100.649	-9,4	675.636	572.522	625.342	9,2
Carne Bovina Congelada	-	6.491	5.943	5.017	-15,6	22.589	20.336	21.977	8,1
Carne Porcina	-	12.166	11.146	13.068	17,2	34.177	31.060	40.429	30,2
Carne Aves	-	64.227	58.166	60.457	3,9	105.623	95.823	107.962	12,7
Otros productos silvoagropecuarios	-					1.589.026	1.445.040	1.980.333	37,0

Fuente: elaborado por Odepa con información del Servicio Nacional de Aduanas.

Cuadro N° 20

Importaciones de insumos y maquinaria

Productos	Código SACH	Volumen (toneladas)				Valor (miles de US\$ CIF)			
		2010	enero - noviembre			2010	enero - noviembre		
			2010	2011	Var %11/10		2010	2011	Var %11/10
Insumos						722.708	682.292	927.486	35,9
Fertilizantes		1.020.070	984.149	1.042.138	5,9	400.393	381.830	563.921	47,7
Urea	-	517.973	488.970	493.857	1,0	172.695	159.796	245.885	53,9
Superfosfatos	-	120.153	120.153	109.790	-8,6	45.125	45.125	60.564	34,2
Nitrato de Amonio	-	22.423	21.432	17.840	-16,8	9.568	9.138	8.213	-10,1
Fosfato Diamónico	-	65.614	65.530	65.047	-0,7	32.333	32.247	43.096	33,6
Fosfato Monoamónico	-	75.651	75.131	75.610	0,6	35.257	34.769	51.486	48,1
Otros fertilizantes	-	218.257	212.932	279.994	31,5	105.415	100.755	154.678	53,5
Agroquímicos		32.754	30.290	32.978	8,9	225.444	212.351	237.962	12,1
Herbicidas	-	7.234	6.682	7.944	18,9	51.616	48.801	58.854	20,6
Fungicidas	-	3.727	3.462	4.851	40,1	54.885	51.749	62.618	21,0
Insecticidas	-	7.071	6.470	6.126	-5,3	62.183	57.674	54.505	-5,5
Otros agroquímicos	-	14.723	13.675	14.057	2,8	56.760	54.127	61.986	14,5
Medicamentos veterinarios		2.904	2.661	2.565	-3,6	67.253	62.042	86.474	39,4
Antibióticos	-	2.180	2.007	1.714	-14,6	14.246	13.117	16.657	27,0
Vacunas	-	151	139	178	28,3	39.264	36.847	52.725	43,1
Otros Insumos	-	573	516	674	30,6	13.742	12.078	17.092	41,5
Otros Insumos						29.619	26.069	39.128	50,1
Cuchillas y hojas cortantes, para madera y máquinas		473	382	787	106,2	12.951	11.128	16.179	45,4
Sacos y talegas		5.928	5.303	7.563	42,6	16.668	14.940	22.949	53,6
Maquinaria 1/						471.304	414.385	701.377	69,3
Tractores		4.434	4.046	4.351	7,5	80.113	68.717	115.510	68,1
Cosechadoras-trilladoras		120	87	103	18,4	10.712	6.430	10.164	58,1
Sembradoras, plantadoras y transplantadoras		825	731	582	-20,4	5.156	4.856	6.181	27,3
Otras maquinarias y herramientas						375.323	334.382	569.522	70,3

Fuente: elaborado por Odepa con información del Servicio Nacional de Aduanas.