



Balanza comercial de productos silvoagropecuarios

Avance mensual enero - noviembre 2012



Diciembre 2012

**Balanza comercial de productos silvoagropecuarios
Avance mensual enero - noviembre 2012**

Liliana Yáñez Barrios

Publicación de la Oficina de Estudios y Políticas Agrarias (Odepa)
del Ministerio de Agricultura, Gobierno de Chile

Director y Representante Legal

Gustavo Rojas Le-Bert

Se puede reproducir total o parcialmente citando la fuente

Teatinos 40, piso 7. Santiago, Chile

Teléfono : (56- 2) 3973000

Fax : (56- 2) 3973111

www.odepa.gob.cl



TABLA DE CONTENIDO

Cuadro	Descripción	Página
Nº 1	Balanza de productos silvoagropecuarios	4
Nº 2	Evolución de las exportaciones silvoagropecuarias por sector	5
Nº 3	Evolución de las importaciones silvoagropecuarias por sector	6
Nº 4	Balanza de productos silvoagropecuarios por clase y subsector	7
Nº 5	Balanza de productos silvoagropecuarios por zona económica	9
Nº 6	Exportación de productos silvoagropecuarios por país de destino	11
Nº 7	Importación de productos silvoagropecuarios por país de origen	12
Nº 8	Principales productos silvoagropecuarios exportados	13
Nº 9	Principales productos silvoagropecuarios importados	14
Nº 10	Principales rubros exportados	15
Nº 11	Exportaciones de frutas	16
Nº 12	Exportaciones de semillas para siembra	18
Nº 13	Exportaciones de bulbos, flores y musgos	19
Nº 14	Exportaciones de hortalizas y tubérculos	20
Nº 15	Exportaciones de vinos y alcoholes	21
Nº 16	Exportaciones pecuarias	22
Nº 17	Exportaciones forestales	23
Nº 18	Exportaciones de insumos y maquinaria	24
Nº 19	Importaciones de productos silvoagropecuarios	25
Nº 20	Importaciones de insumos y maquinaria	26

Gráfico	Descripción	Página
Nº 1	Balanza de productos silvoagropecuarios	4
Nº 2	Evolución de las exportaciones silvoagropecuarias	5
Nº 3	Evolución de las importaciones silvoagropecuarias	6
Nº 4	Exportaciones silvoagropecuarios por clase	8
Nº 5	Exportaciones silvoagropecuarios por subsector	8
Nº 6	Exportaciones de productos silvoagropecuarios por zona económica	10
Nº 7	Importaciones de productos silvoagropecuarios por zona económica	10
Nº 8	Exportación de productos silvoagropecuarios por país de destino	11
Nº 9	Importación de productos silvoagropecuarios por país de origen	12
Nº 10	Principales productos silvoagropecuarios exportados	13
Nº 11	Principales productos silvoagropecuarios importados	14
Nº 12	Principales rubros exportados	15

Las exportaciones que no son realizadas en la modalidad "a firme" pueden ser ajustadas de acuerdo al Informe de Variación de Valor (IVV), el cual afecta directamente a cada declaración de exportación en el mes en que fueron efectuadas. Por esta razón, las cifras de exportaciones pueden experimentar modificaciones cada vez que se aplican los IVV, ocasionando, eventualmente, el ajuste de los valores de exportación.

Teatinos 40, piso 7. Santiago, Chile

Teléfono : (56- 2) 3973000

Fax : (56- 2) 3973111

www.odepa.gob.cl



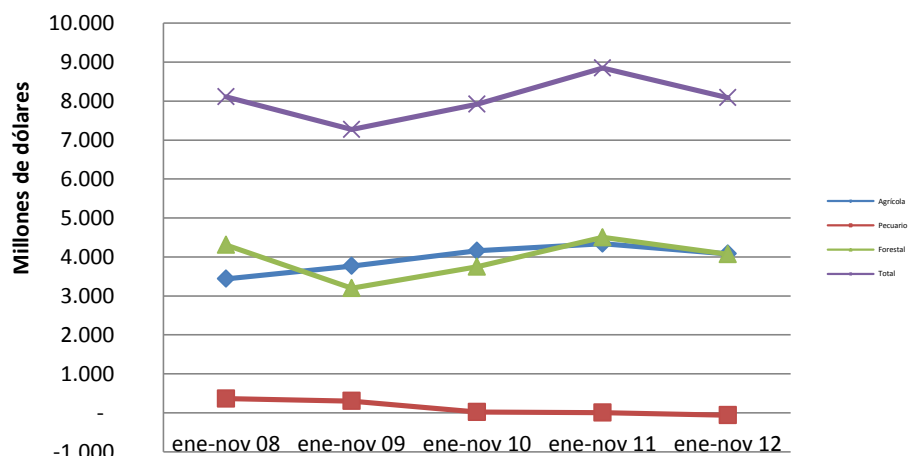
Cuadro N° 1
Balanza comercial de productos silvoagropecuarios por sector *
Chile - Mundo
Miles de dólares

Sector	2011	enero - noviembre		Variación	Participación
	ene-dic	2011	2012	2012-2011	2012
Exportaciones por sector					
Total	14.513.607	13.404.894	13.095.459	-2,3%	
Agrícola	8.163.640	7.540.030	7.550.242	0,1%	57,7%
Pecuario	1.240.755	1.146.173	1.192.687	4,1%	9,1%
Forestal	5.109.212	4.718.691	4.352.530	-7,8%	33,2%
Importaciones por sector					
Total	5.001.250	4.558.454	5.009.435	9,9%	
Agrícola	3.514.307	3.199.231	3.470.838	8,5%	69,3%
Pecuario	1.250.214	1.142.616	1.255.403	9,9%	25,1%
Forestal	236.729	216.607	283.194	30,7%	5,7%
Balanza comercial de productos					
Total	9.512.357	8.846.440	8.086.024	-8,6%	
Agrícola	4.649.333	4.340.799	4.079.404	-6,0%	50,5%
Pecuario	-9.459	3.557	-62.716	-1863,2%	-0,8%
Forestal	4.872.483	4.502.084	4.069.336	-9,6%	50,3%

Fuente: elaborado por ODEPA con información del Servicio Nacional de Aduanas;

* Cifras sujetas a revisión por informes de variación de valor (IVV).

Gráfico N° 1
Evolución balanza de productos silvoagropecuarios



Fuente: elaborado po Odepa con información del Servicio Nacional de Aduanas

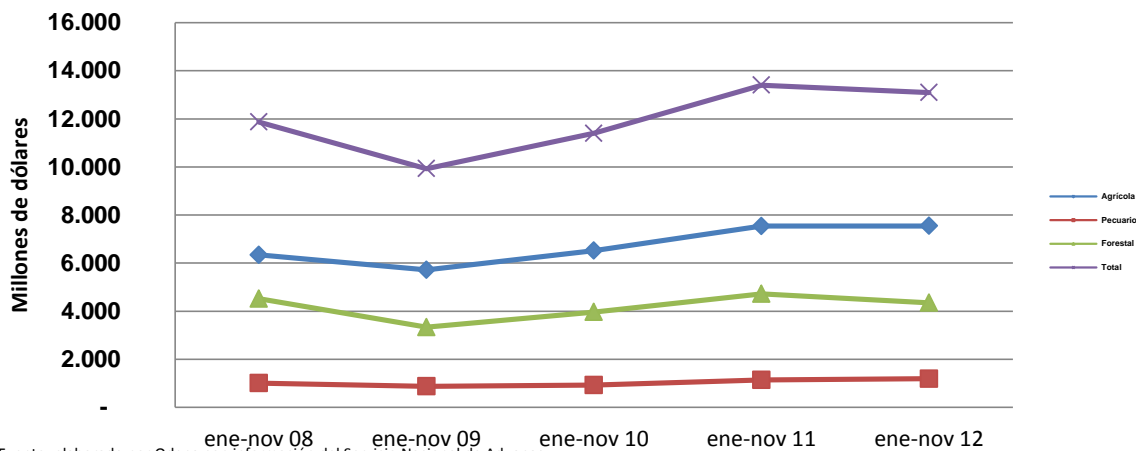
Cuadro N° 2
Evolución de las exportaciones silvoagropecuarias por sector*
Chile - Mundo
Miles de dólares

Sector	enero - noviembre				
	2008	2009	2010	2011	2012
Agrícola	6.340.846	5.721.988	6.513.683	7.540.030	7.550.242
Pecuario	1.010.588	875.898	924.376	1.146.173	1.192.687
Forestal	4.518.223	3.332.525	3.961.949	4.718.691	4.352.530
Total	11.869.658	9.930.411	11.400.008	13.404.894	13.095.459

Fuente: elaborado por Odepa con información del Servicio Nacional de Aduanas

* Cifras sujetas a revisión por informes de variación de valor (IVV).

Gráfico N° 2
Evolución de las exportaciones silvoagropecuarias



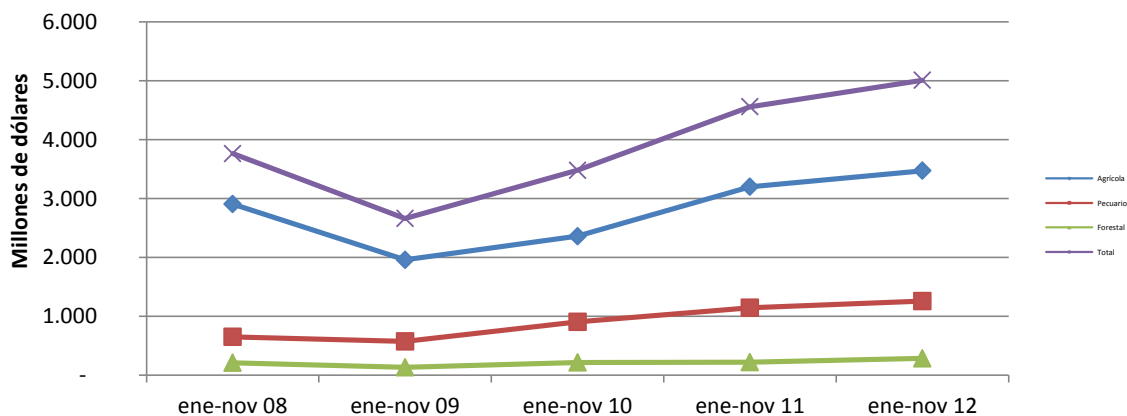
Fuente: elaborado por Odepa con información del Servicio Nacional de Aduanas

Cuadro N° 3
Evolución de las importaciones silvoagropecuarias por sector
Chile - Mundo
Miles de dólares

Sector	enero - noviembre				
	2008	2009	2010	2011	2012
Agrícola	2.902.479	1.956.029	2.358.018	3.199.231	3.470.838
Pecuario	648.944	572.121	905.556	1.142.616	1.255.403
Forestal	208.846	132.440	214.868	216.607	283.194
Total	3.760.269	2.660.591	3.480.452	4.558.454	5.009.435

Fuente: elaborado por Odepa con información del Servicio Nacional de Aduanas

Gráfico N° 3
Evolución de las importaciones silvoagropecuarias



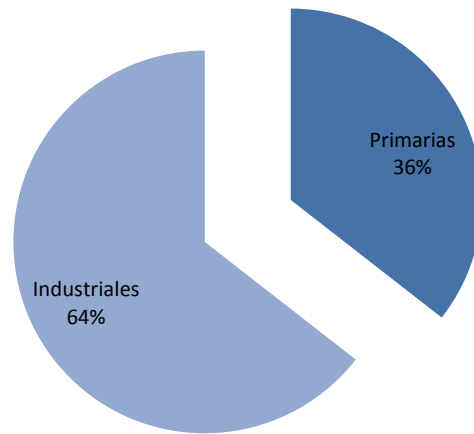
Fuente: elaborado por Odepa con información del Servicio Nacional de Aduanas

Cuadro N° 4
Balanza comercial de productos silvoagropecuarios por clase y sector*
Chile - Mundo
Miles de dólares

Clase y sector	2011	enero - noviembre		Variación	Participación
	ene-dic	2011	2012	2012-2011	2012
Exportaciones por clase y sector					
Total silvoagropecuario	14.513.607	13.404.894	13.095.459	-2,3%	
Productos primarios	5.226.109	4.818.833	4.653.310	-3,4%	35,5%
Agrícola	4.709.972	4.361.403	4.224.876	-3,1%	90,8%
Pecuario	94.459	88.525	80.339	-9,2%	1,7%
Forestal	421.678	368.905	348.095	-5,6%	7,5%
Productos industriales	9.287.497	8.586.061	8.442.149	-1,7%	64,5%
Agrícola	3.453.667	3.178.627	3.325.365	4,6%	39,4%
Pecuario	1.146.296	1.057.648	1.112.349	5,2%	13,2%
Forestal	4.687.534	4.349.786	4.004.435	-7,9%	47,4%
Importaciones por clase y sector					
Total silvoagropecuario	5.001.250	4.558.454	5.009.435	9,9%	
Productos primarios	1.089.400	985.619	1.103.279	11,9%	22,0%
Agrícola	1.040.393	939.618	1.057.534	12,5%	95,9%
Pecuario	29.354	27.702	26.876	-3,0%	2,4%
Forestal	19.653	18.299	18.869	3,1%	1,7%
Productos industriales	3.911.850	3.572.835	3.906.156	9,3%	78,0%
Agrícola	2.473.914	2.259.613	2.413.304	6,8%	61,8%
Pecuario	1.220.860	1.114.914	1.228.527	10,2%	31,5%
Forestal	217.076	198.308	264.325	33,3%	6,8%
Balanza comercial de productos					
Total silvoagropecuario	9.512.357	8.846.440	8.086.024	-8,6%	
Productos primarios	4.136.709	3.833.214	3.550.031	-7,4%	43,9%
Agrícola	3.669.579	3.421.785	3.167.342	-7,4%	89,2%
Pecuario	65.105	60.823	53.463	-12,1%	1,5%
Forestal	402.025	350.606	329.226	-6,1%	9,3%
Productos industriales	5.375.647	5.013.226	4.535.993	-9,5%	56,1%
Agrícola	979.753	919.014	912.061	-0,8%	20,1%
Pecuario	-74.564	-57.266	-116.178	102,9%	-2,6%
Forestal	4.470.458	4.151.478	3.740.110	-9,9%	82,5%

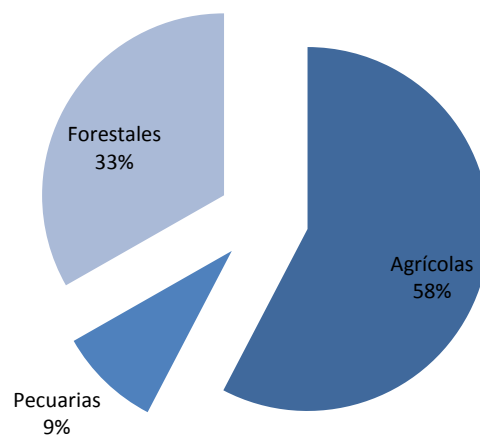
Fuente: elaborado por Odepa con información del Servicio Nacional de Aduanas
* Cifras sujetas a revisión por informes de variación de valor (IVV).

Gráfico N° 4
Exportaciones silvoagropecuarias por clase
Participación enero - noviembre 2012



Fuente: elaborado por Odepa con información del Servicio Nacional de Aduanas

Gráfico N° 5
Exportaciones silvoagropecuarias por sector
Participación enero - noviembre 2012



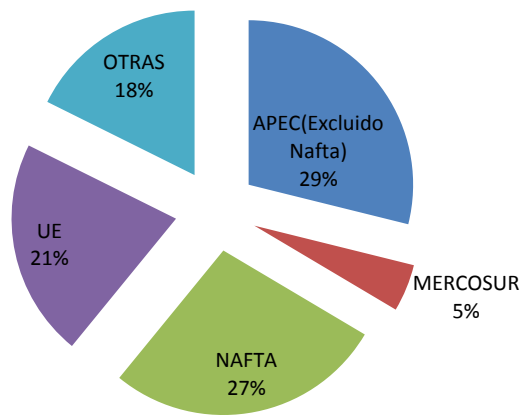
Fuente: elaborado por Odepa con información del Servicio Nacional de Aduanas

Cuadro N° 5				
Balanza de productos silvoagropecuarios por zona económica *				
Miles de dólares				
Zona económica		Exportaciones	Importaciones	Saldo
APEC (Excluido NAFTA)				
	2011	4.606.429	309.306	4.297.123
	enero - noviembre 2011	3.669.994	157.005	3.512.989
	enero - noviembre 2012	3.780.527	221.906	3.558.621
	Var. (%) 2012/2011	3,0	41,3	1,3
UE (27)				
	2011	3.373.906	420.382	2.953.524
	enero - noviembre 2011	3.208.973	385.277	2.823.696
	enero - noviembre 2012	2.806.553	429.647	2.376.906
	Var. (%) 2012/2011	-12,5	11,5	-15,8
MERCOSUR				
	2011	617.052	2.789.075	-2.172.023
	enero - noviembre 2011	564.519	2.532.573	-1.968.054
	enero - noviembre 2012	610.005	2.844.101	-2.234.096
	Var. (%) 2012/2011	8,1	12,3	13,5
NAFTA				
	2011	4.120.777	807.365	3.313.412
	enero - noviembre 2011	3.761.150	728.389	3.032.761
	enero - noviembre 2012	3.585.796	808.117	2.777.679
	Var. (%) 2012/2011	-4,7	10,9	-8,4
Otras				
	2011	1.795.443	675.122	1.120.321
	enero - noviembre 2011	2.200.258	755.210	1.445.048
	enero - noviembre 2012	2.312.578	705.664	1.606.914
	Var. (%) 2012/2011	5,1	-6,6	11,2
Balanza comercial de productos				
	2011	14.513.607	5.001.250	9.512.357
	enero - noviembre 2011	13.404.894	4.558.454	8.846.440
	enero - noviembre 2012	13.095.459	5.009.435	8.086.024
	Var. (%) 2012/2011	-2,3	9,9	-8,6

Fuente: elaborado por Odepa con información del Servicio Nacional de Aduanas.

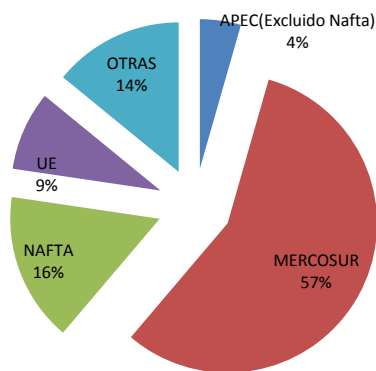
* Cifras sujetas a revisión por informes de variación de valor (IVV).

Gráfico N° 6
Exportación de productos silvoagropecuarios por zona económica
Participación enero - noviembre 2012



Fuente: elaborado por Odepa con información del Servicio Nacional de Aduanas

Gráfico N° 7
Importación de productos silvoagropecuarios por zona económica
Participación enero - noviembre 2012



Fuente: elaborado por Odepa con información del Servicio Nacional de Aduanas

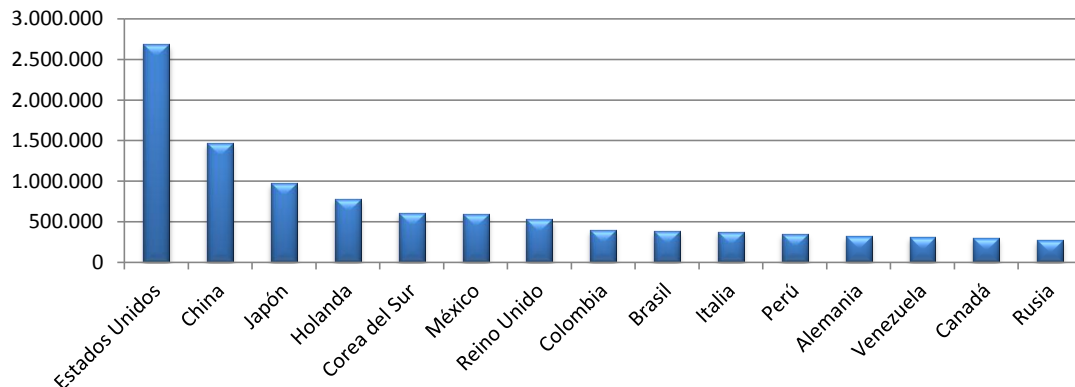
Cuadro N°6
Exportación de productos silvoagropecuarios por país de destino*

País	Miles de dólares FOB		Variación 2012-2011	Participación 2012
	2011 ene-dic	enero - noviembre 2011		
Estados Unidos	3.072.224	2.787.170	-3,7%	20,5%
China	1.413.793	1.253.475	16,7%	11,2%
Japón	1.035.066	926.693	4,7%	7,4%
Holanda	868.510	831.404	-5,9%	6,0%
Corea del Sur	606.648	580.101	4,1%	4,6%
México	724.803	667.259	-10,4%	4,6%
Reino Unido	614.841	583.174	-9,8%	4,0%
Colombia	364.881	340.636	16,4%	3,0%
Brasil	358.081	325.176	384.994	18,4%
Italia	505.416	480.346	378.325	-21,2%
Perú	356.373	328.870	346.652	5,4%
Alemania	410.407	391.935	317.420	-19,0%
Venezuela	340.289	320.522	309.496	-3,4%
Canadá	323.750	306.720	304.612	-0,7%
Rusia	240.600	229.997	276.231	20,1%
Otros países	3.277.924	3.051.414	2.755.184	-9,7%
TOTAL	14.513.607	13.404.894	13.095.459	-2,3%

Fuente: elaborado por Odepa con información del Servicio Nacional de Aduanas.

* Cifras sujetas a revisión por informes de variación de valor (IVV).

Gráfico N° 8
Exportación de productos silvoagropecuarios por país de destino
Miles de dólares enero - noviembre de 2012



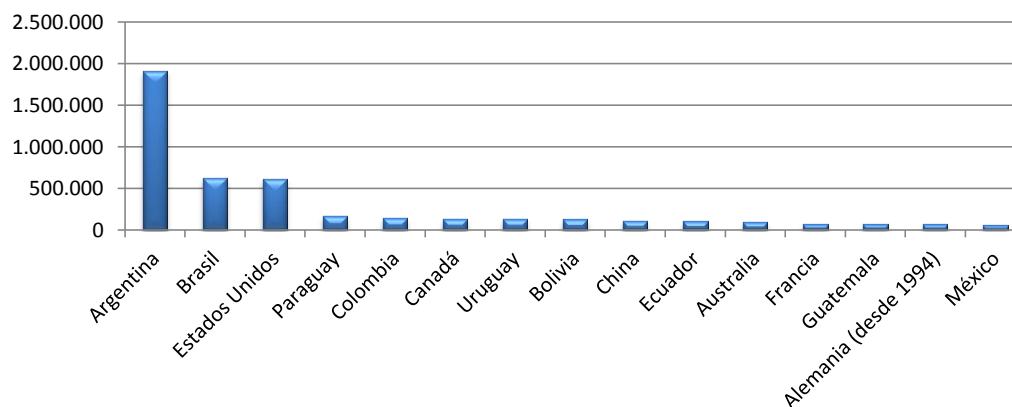
Fuente: elaborado por Odepa con información del Servicio Nacional de Aduanas

Cuadro N° 7
Importación de productos silvoagropecuarios por país de origen *

País	Miles de dólares CIF		Variación 2012-2011	Participación 2012
	2011 ene-dic	enero - noviembre 2011		
Argentina	1.623.340	1.476.264	29,2%	38,1%
Brasil	498.142	443.004	41,7%	12,5%
Estados Unidos	593.903	549.452	11,4%	12,2%
Paraguay	584.181	539.124	-68,1%	3,4%
Colombia	175.864	166.999	-11,2%	3,0%
Canadá	148.655	119.956	137.462	2,7%
Uruguay	83.411	74.182	136.252	2,7%
Bolivia	83.093	76.771	127.535	2,5%
China	106.278	97.238	115.300	2,3%
Ecuador	108.971	99.422	105.390	2,1%
Australia	87.954	74.150	99.472	2,0%
Francia	75.628	71.405	71.803	1,4%
Guatemala	147.175	143.350	70.525	1,4%
Alemania (desde 1994)	68.075	63.966	69.958	1,4%
México	64.807	58.980	58.799	1,2%
Otros países	551.773	504.191	548.955	11,0%
TOTAL	5.001.250	4.558.454	5.009.435	100,0%

Fuente: elaborado por Odepa con información del Servicio Nacional de Aduanas.

Gráfico N° 9
Importación de productos silvoagropecuarios por país de origen
Miles de dólares enero - noviembre de 2012



Fuente: elaborado por Odepa con información del Servicio Nacional de Aduanas

Cuadro N° 8
Principales productos silvoagropecuarios exportados*

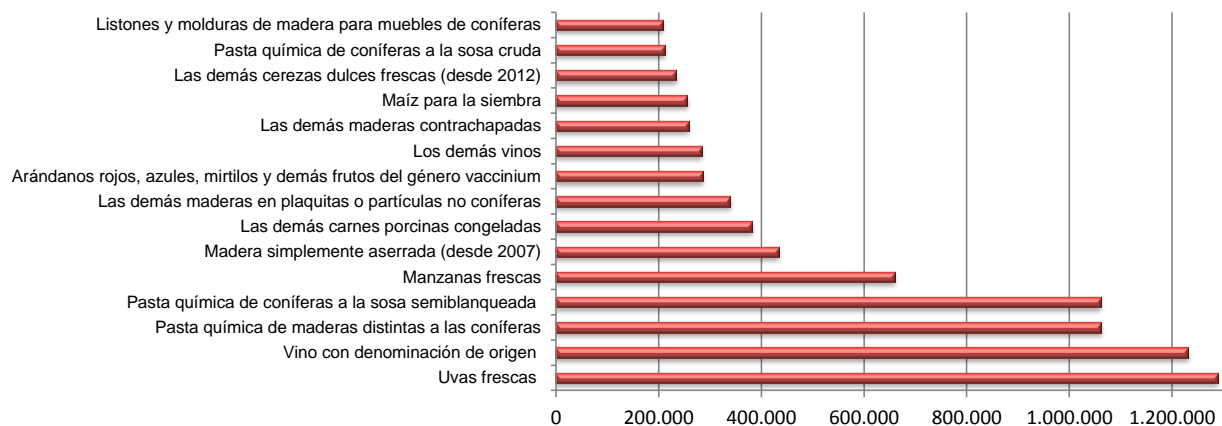
Miles de dólares FOB

Producto	Código SACH	2011	enero - noviembre		Variación 2012-2011	Participación 2012
		ene-dic	2011	2012		
Uvas frescas	08061000	1.430.968	1.377.664	1.289.135	-6,4%	9,8%
Vino con denominación de origen	22042110	1.321.589	1.217.205	1.231.414	1,2%	9,4%
Pasta química de maderas distintas a las coníferas	47032900	1.179.935	1.116.294	1.061.868	-4,9%	8,1%
Pasta química de coníferas a la sosa semiblanqueada	47032100	1.358.108	1.256.117	1.061.441	-15,5%	8,1%
Manzanas frescas	08081000	667.201	665.646	659.546	-0,9%	5,0%
Madera simplemente aserrada (desde 2007)	44071012	458.165	423.476	433.767	2,4%	3,3%
Las demás carnes porcinas congeladas	02032900	365.300	331.771	382.373	15,3%	2,9%
Las demás maderas en plaquitas o partículas no coníferas	44012200	410.659	358.443	339.682	-5,2%	2,6%
Arándanos rojos, azules, mirtilos y demás frutos del género vaccinium	08104000	389.393	304.371	285.523	-6,2%	2,2%
Los demás vinos	22042990	245.242	211.841	283.390	33,8%	2,2%
Las demás maderas contrachapadas	44123910	413.421	382.608	258.992	-32,3%	2,0%
Maíz para la siembra	10051000	166.164	165.909	255.659	54,1%	2,0%
Las demás cerezas dulces frescas (desde 2012)	08092919	348.173	209.151	234.202	12,0%	1,8%
Pasta química de coníferas a la sosa cruda	47031100	250.870	236.247	211.709	-10,4%	1,6%
Listones y molduras de madera para muebles de coníferas	44091020	197.332	179.297	207.570	15,8%	1,6%
Los demás productos		5.311.087	4.968.854	4.899.188	-1,4%	37,4%
TOTAL		14.513.607	13.404.894	13.095.459	-2,3%	100,0%

Fuente: elaborado por Odepa con información del Servicio Nacional de Aduanas.

* Cifras sujetas a revisión por informes de variación de valor (IVV).

Gráfico N° 10
Principales productos silvoagropecuarios exportados
Miles de dólares enero - noviembre 2012



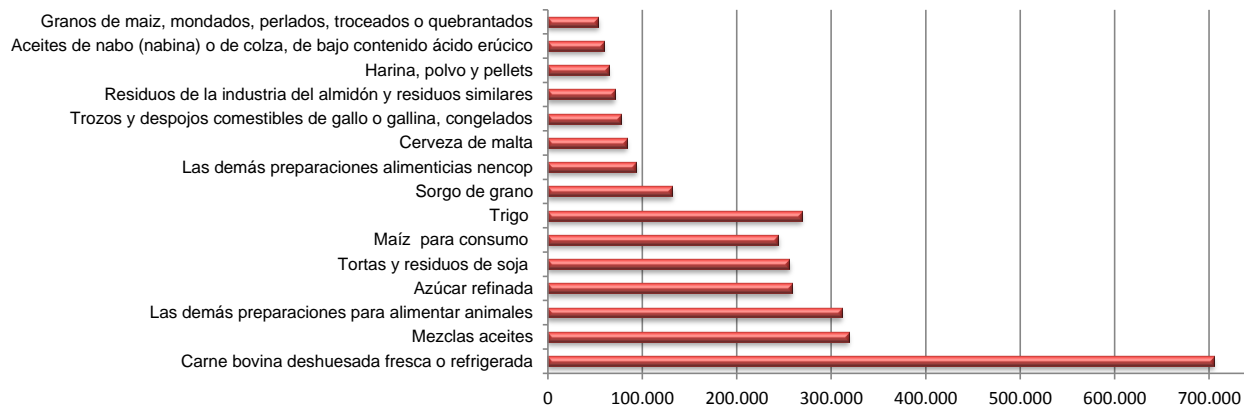
Fuente: elaborado por Odepa con información del Servicio Nacional de Aduanas

Cuadro N° 9
Principales productos silvoagropecuarios importados

Producto	Código SACH	Miles de dólares CIF			Variación 2012-2011	Participación 2012
		2011 ene-dic	enero - noviembre			
			2011	2012		
Carne bovina deshuesada fresca o refrigerada	02013000	752.536	686.782	704.895	2,6%	14,1%
Mezclas aceites	15179000	362.075	333.681	318.241	-4,6%	6,4%
Las demás preparaciones para alimentar animales	23099090	273.085	250.236	310.902	24,2%	6,2%
Azúcar refinada	17019900	364.465	346.256	258.491	-25,3%	5,2%
Tortas y residuos de soja	23040000	253.906	227.752	255.331	12,1%	5,1%
Maíz para consumo	10059020	212.640	171.652	243.708	42,0%	4,9%
Trigo	10019942	214.829	189.120	268.706	42,1%	5,4%
Sorgo de grano	10079010	161.300	159.346	131.861	-17,2%	2,6%
Las demás preparaciones alimenticias nencop	21069090	97.817	90.410	93.511	3,4%	1,9%
Cerveza de malta	22030000	65.298	55.959	83.601	49,4%	1,7%
Trozos y despojos comestibles de gallo o gallina, congelados	02071400	84.964	76.168	76.978	1,1%	1,5%
Residuos de la industria del almidón y residuos similares	23031000	64.920	62.929	70.576	12,2%	1,4%
Harina, polvo y pellets	23011000	44.589	38.424	64.188	67,1%	1,3%
Aceites de nabo (nabina) o de colza, de bajo contenido ácido erúxico	15141100	53.945	41.172	59.205	43,8%	1,2%
Granos de maíz, mondados, perlados, troceados o quebrantados	11042300	84.348	72.231	53.367	-26,1%	1,1%
Los demás productos		1.910.532	1.756.336	2.015.874	14,8%	40,2%
TOTAL		5.001.250	4.558.454	5.009.435	9,9%	100,0%

Fuente: elaborado por Odepa con información del Servicio Nacional de Aduanas.

Gráfico N° 11
Principales productos silvoagropecuarios importados
Miles de dólares enero - noviembre de 2012



Fuente: elaborado por Odepa con información del Servicio Nacional de Aduanas

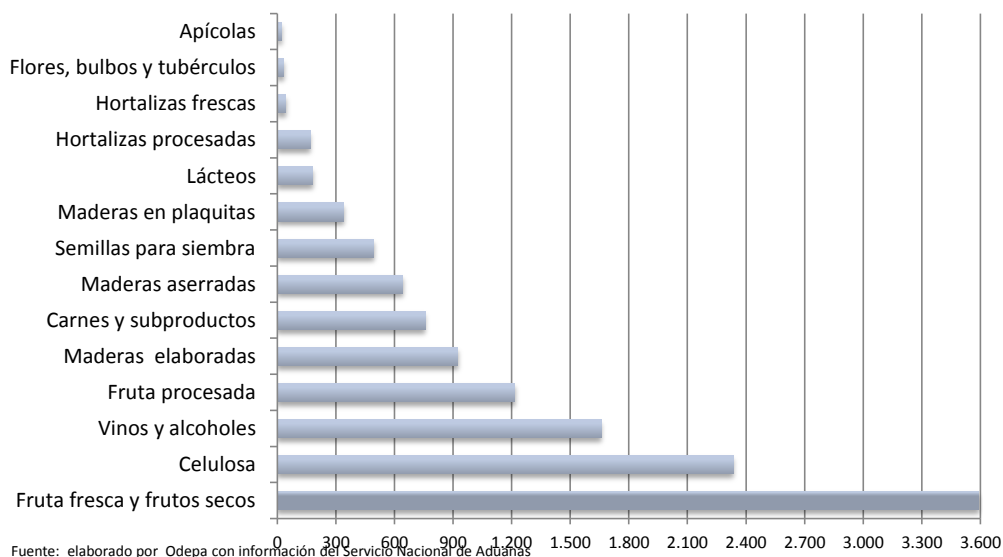
Cuadro N° 10

Principales rubros exportados

Rubro	Volumen (toneladas/miles de litros ¹)				Valor (miles de US\$ FOB)*				
	2011	enero - noviembre			2011	enero - noviembre			Partc. 2012
		2011	2012	Var % 12/11		2011	2012	Var % 12/11	
Exportaciones totales					14.513.607	13.404.894	13.095.459	-2,3%	
Fruta fresca y frutos secos	2.620.925	2.527.431	2.491.096	-1,4%	4.075.699	3.746.312	3.590.438	-4,2%	27,4%
Celulosa	4.024.910	3.717.567	3.983.222	7,1%	2.788.917	2.608.662	2.335.020	-10,5%	17,8%
Vinos y alcoholes	672.409	608.891	669.774	10,0%	1.721.186	1.571.681	1.658.235	5,5%	12,7%
Fruta procesada	615.289	576.910	598.373	3,7%	1.210.980	1.133.010	1.215.834	7,3%	9,3%
Maderas elaboradas	-	-	-	-	1.078.397	986.500	925.044	-6,2%	7,1%
Carnes y subproductos	234.073	215.978	250.868	16,2%	759.102	697.763	756.736	8,5%	5,8%
Maderas aserradas	-	-	-	-	678.501	622.148	641.770	3,2%	4,9%
Semillas para siembra	76.520	75.869	106.857	40,8%	425.694	418.889	494.289	18,0%	3,8%
Maderas en plaquitas	5.121.905	4.487.822	4.064.214	-9,4%	410.659	358.443	340.179	-5,1%	2,6%
Lácteos	72.949	68.030	71.283	4,8%	199.560	187.173	182.588	-2,4%	1,4%
Hortalizas procesadas	134.583	124.004	121.023	-2,4%	191.483	171.240	169.134	-1,2%	1,3%
Hortalizas frescas	100.439	96.950	49.575	-48,9%	77.373	71.525	44.835	-37,3%	0,3%
Flores, bulbos y tubérculos	12.305	11.647	102.261	778,0%	41.773	38.883	34.507	-11,3%	0,3%
Apícolas	7.428	7.287	7.900	8,4%	27.640	27.193	23.933	-12,0%	0,2%

Fuente: elaborado por Odepa con información del Servicio Nacional de Aduanas. * Cifras sujetas a revisión por informes de variación de valor (IVV).
 Nota ¹: volumen de vinos y alcoholes en miles de litros.

Gráfico N° 12
 Principales rubros exportados
 Millones de dólares enero - noviembre de 2012



Fuente: elaborado por Odepa con información del Servicio Nacional de Aduanas

Cuadro N° 11

Exportaciones de frutas *

Productos	Volumen (toneladas)				Valor (miles de US\$ FOB)			
	2011	enero - noviembre			2011	enero - noviembre		
		2011	2012	Var % 12/11	2011	2012	Var % 12/11	
Total agrícola					8.163.640	7.540.030	7.550.242	0,1
Total frutas	3.236.215	3.104.340	3.089.470	-0,5	5.286.679	4.879.323	4.806.271	-1,5
Primario	2.620.925	2.527.431	2.491.096	-1,4	4.075.699	3.746.312	3.590.438	-4,2
Fruta fresca	2.579.389	2.487.294	2.452.826	-1,4	3.800.725	3.483.171	3.327.591	-4,5
Uvas	853.520	829.175	794.085	-4,2	1.430.968	1.377.664	1.289.135	-6,4
Manzanas	800.834	799.157	759.032	-5,0	667.201	665.646	659.546	-0,9
Kiwis	178.518	178.441	217.510	21,9	172.397	172.302	190.506	10,6
Aguacates (paltas)	102.373	89.983	81.514	-9,4	203.970	184.984	122.244	-33,9
Ciruelas	100.927	100.002	103.752	3,8	134.054	132.513	133.697	0,9
Peras	133.551	133.502	134.021	0,4	134.257	134.186	130.211	-3,0
Arándanos	73.741	57.684	54.296	-5,9	389.393	304.371	285.523	-6,2
Nectarines	62.639	57.301	56.220	-1,9	83.610	75.189	73.989	-1,6
Melocotones (duraznos)	37.679	33.620	30.724	-8,6	44.650	38.197	37.722	-1,2
Limones	46.629	46.590	39.185	-15,9	39.613	39.584	31.092	-21,5
Mandarinas, clementinas	47.674	47.667	57.169	19,9	64.271	64.267	57.910	-9,9
Cerezas	64.668	38.900	44.546	14,5	348.173	209.151	234.202	12,0
Naranjas	62.609	62.586	68.749	9,8	55.919	55.903	56.331	0,8
Otros	14.028	12.686	12.024	-5,2	32.250	29.216	25.482	-12,8
Frutos secos	41.536	40.137	38.271	-4,6	274.974	263.141	262.846	-0,1
Almendras con cáscara, frescas o secas	503	494	266	-46,1	2.055	2.015	1.166	-42,1
Almendras sin cáscara	8.800	8.083	7.555	-6,5	54.351	50.049	48.308	-3,5
Avellanas con cáscara, frescas o secas	5.000	5.000	5.950	19,0	15.776	15.776	21.675	37,4
Avellanas sin cáscara, frescas o secas.	109	99	107	7,3	835	748	914	22,1
Castañas con cáscara, frescas o secas (desde 20	0	0	866		0	0	1.158	
Castañas, frescas o secas, incluso sin cáscara	422	422	0	-100,0	544	544	0	-100,0
Los demás cocos, excepto secos	5	5	2	-61,4	14	14	14	2,2
Nueces de brasil, sin cáscara	2	2	0	-100,0	2	2	0	-100,0
Nueces de marañón (merey, cajuil o anacardos), s	0	0	66		0	0	310	
Nueces de marañón (merey, cajuil o anacardos), c	5	5	3	-41,4	76	76	33	-56,2
Nueces de nogal con cáscara	17.754	17.680	13.040	-26,2	81.247	80.940	55.673	-31,2
Nueces de nogal sin cáscara	8.931	8.342	10.356	24,1	120.014	112.923	133.298	18,0
Pistachos	4	4	1	-73,1	49	49	16	-68,3
Nuez de macadamia	0	0	60		6	0	282	
Los demás frutos de cáscara, frescos o secos, inc	1	1	0	-100,0	7	7	0	-100,0

Fuente: elaborado por Odepa con información del Servicio Nacional de Aduanas. * Cifras sujetas a revisión por informes de variación de valor (IVV).

Cuadro N° 11 (continuación)

Exportaciones de frutas *

Productos	Volumen (toneladas)				Valor (miles de US\$ FOB)			
	2011	enero - noviembre			2011	enero - noviembre		
		2011	2012	Var % 12/11		2011	2012	Var % 12/11
Industrial	615.289	576.910	598.373	3,7	1.210.980	1.133.010	1.215.834	7,3
Compotas	155.925	145.913	168.535	15,5	159.769	148.684	203.172	36,6
Damascos	1.669	1.642	1.799	9,6	1.891	1.858	2.272	22,3
Duraznos	54.814	50.159	45.886	-8,5	58.801	53.764	58.846	9,5
Las demás confituras, jaleas y mermeladas, puré	99.441	94.111	31.497	-66,5	99.071	93.055	35.281	-62,1
Otras	1	1	89.353		7	7	106.773	
Conservas	90.132	83.743	69.171	-17,4	146.710	134.879	126.294	-6,4
Aceitunas	1.990	1.652	2.217	34,2	4.826	3.957	5.668	43,3
Cerezas	6.133	5.329	5.397	1,3	17.597	15.419	15.689	1,8
Damascos	137	137	36	-73,6	183	183	58	-68,2
Duraznos	66.961	62.728	55.437	-11,6	87.853	82.354	81.323	-1,3
Las demás frutas preparadas o conservadas	4.396	4.063	4.630	14,0	11.930	10.853	13.162	21,3
Los demás frutos de cáscara y semillas, incluidas	1.273	1.104	1.274	15,3	10.129	8.668	9.910	14,3
Mezclas preparadas o conservadas	8.792	8.284	0	-100,0	13.145	12.401	0	-100,0
Peras	200	200	0	-100,0	295	295	0	-100,0
Otras conservas	249	246	179	-27,2	752	750	483	-35,7
Congelados	124.237	118.200	108.395	-8,3	319.692	304.020	280.904	-7,6
Frambuesas	49.023	47.685	35.163	-26,3	129.272	125.710	81.232	-35,4
Frutillas	17.487	14.981	13.239	-11,6	32.291	27.030	28.934	7,0
Moras	14.314	13.842	16.242	17,3	32.119	30.935	41.974	35,7
Zarzamoras, mora-frambuesa y grosellas	2.275	2.183	1.814	-16,9	6.888	6.580	5.740	-12,8
Las demás	41.138	39.509	41.938	6,1	119.122	113.765	123.024	8,1
Deshidratados	140.441	128.609	151.028	17,4	345.085	316.585	356.307	12,5
Ciruelas secas	57.966	52.895	71.136	34,5	112.303	102.676	129.508	26,1
Manzanas	5.269	4.853	5.383	10,9	32.293	29.413	36.144	22,9
Mosquetas	6.535	5.953	5.279	-11,3	26.927	24.574	22.455	-8,6
Pasas	70.164	64.415	68.695	6,6	167.796	154.495	163.469	5,8
Otros deshidratados	507	492	535	8,7	5.766	5.427	4.731	-12,8
Extracción de aceites	6.940	6.495	9.853	51,7	28.773	26.718	37.411	40,0
Aceite de oliva, virgen	6.652	6.245	9.616	54,0	24.131	22.659	33.362	47,2
Aceite de rosa mosqueta y sus fracciones	268	230	222	-3,4	4.485	3.903	3.854	-1,3
Aceite de palta	0	0	15		0	0	180	
Otros	21	21	0	-99,4	157	157	15	-90,5
Jugos	92.944	89.599	90.174	0,6	197.265	189.421	206.998	9,3
Manzanas	55.339	54.243	55.006	1,4	101.656	99.410	107.789	8,4
Uva (Incluido el mosto)	28.072	26.617	25.596	-3,8	67.527	63.619	64.515	1,4
Naranja	54	47	27	-41,4	171	146	98	-33,1
Otros	9.480	8.693	9.545	9,8	27.911	26.246	34.596	31,8
Otras frutas	4.669	4.351	1.217	-72,0	13.687	12.703	4.747	-62,6

Fuente: elaborado por Odepa con información del Servicio Nacional de Aduanas. * Cifras sujetas a revisión por informes de variación de valor (IVV).

Cuadro N° 12

Exportaciones de semillas para siembra *

Productos	Volumen (toneladas)				Valor (miles de US\$ FOB)			
	2011	enero - noviembre		Var % 12/11	2011	enero - noviembre		Var % 12/11
		2011	2012			2011	2012	
Total agrícola					8.163.640	7.540.030	7.550.242	0,1
Total semillas	76.520	75.869	106.857	40,8	425.694	418.889	494.289	18,0
Papas	488	488	525	7,6	546	546	499	-8,6
Arvejas	0	0	8		0	0	30	
Porotos y frejoles	2.240	2.227	1.183	-46,9	6.906	6.877	3.699	-46,2
Maíz dulce	0	0	40		0	0	395	
Trigo duro	104	104	0	-99,9	43	43	8	-81,3
Cebada	1.906	1.507	0	-100,0	848	673	0	-100,0
Maíz	47.915	47.880	81.156	69,5	166.164	165.909	255.659	54,1
Avena	0	0	1.285		0	0	977	
Sorgo de grano	0	0	1		0	0	2	
Habas de soja	10.740	10.740	6.013	-44,0	22.071	22.071	13.588	-38,4
Nabo	6.390	6.390	7.395	15,7	17.634	17.634	21.753	23,4
Girasol	2.952	2.952	4.209	42,6	14.373	14.373	18.867	31,3
Mostaza	1	1	0	-87,8	17	17	4	-78,5
Cártamo	8	8	0	-100,0	15	15	0	-100,0
Amapola	0	0	0		0	0	150	
Remolacha azucarera para siembra	82	82	42	-49,1	560	560	241	-57,0
Forrajera	1.485	1.369	1.136	-17,0	49.895	45.162	4.541	-89,9
Hortalizas	1.894	1.884	1.787	-5,1	145.413	143.876	151.209	5,1
Semillas, frutos y esporas, para siembra	314	237	2.050	765,7	1.210	1.134	3.919	245,6
Semillas de plantas herbáceas usadas principalme	0	0	29		0	0	18.749	

Fuente: elaborado por Odepa con información del Servicio Nacional de Aduanas. * Cifras sujetas a revisión por informes de variación de valor (IVV).

Cuadro N° 13

Exportaciones de bulbos, flores de corte y musgos *

Productos	Volumen (toneladas/unidades)				Valor (miles de US\$ FOB)			
	2011	enero - noviembre		Var % 12/11	2011	enero - noviembre		Var % 12/11
		2011	2012			2011	2012	
Total agrícola					8.163.640	7.540.030	7.550.242	0,1
Total flores/bulbos/musgos	12.305	11.647	102.261	778,0	41.773	38.883	34.507	-11,3
Bulbos en reposo vegetativo ¹	11.895	11.321	101.589	797,4	37.188	35.454	30.785	-13,2
Bulbos de liliium	10.870	10.296	89.416	768,5	32.842	31.107	26.709	-14,1
Bulbos de tulipán	987	987	12.091	1.125,0	4.033	4.033	3.983	-1,2
Bulbos de cala	34	34	82	139,1	281	281	92	-67,2
Los demás bulbos	4	4	0	-100,0	33	33	0	-100,0
Bulbos en vegetación o en flor ¹	83	83	0		282	282	0	
Bulbos de liliium	83	83	0		282	282	0	
Bulbos de tulipán								
Los demás bulbos								
Flores de corte	272	199	164	-17,6	4.135	3.024	2.086	-31,0
Azucenas frescas	1	1	3	89,0	11	11	14	26,2
Tulipán	1	1	9	1.107,9	14	14	109	701,5
Peonias	130	65	55	-15,8	2.109	1.121	492	-56,1
Calas	11	11	2	-81,8	128	128	53	-58,6
Las demás flores	128	121	96	-20,7	1.874	1.751	1.418	-19,0
Musgos y líquenes.	55	45	442	893,1	167	123	1.421	1.055,3
Los demás follajes frescos	0	0	65		0	0	216	

Fuente: elaborado por Odepa con información del Servicio Nacional de Aduanas. * Cifras sujetas a revisión por informes de variación de valor (IVV). 1/ Unidades

Cuadro N° 14								
Exportaciones de hortalizas y tubérculos *								
Productos	Volumen (toneladas)				Valor (miles de US\$ FOB)			
	2011	enero - noviembre			2011	enero - noviembre		
		2011	2012	Var % 12/11		2011	2012	Var % 12/11
Total agrícola					8.163.640	7.540.030	7.550.242	0,1
Total hortalizas y tubérculos	235.023	220.954	170.598	-22,8	268.856	242.764	213.970	-11,9
Primario	100.439	96.950	49.575	-48,9	77.373	71.525	44.835	-37,3
Achicorias, radicchios	1.445	1.445	671	-53,6	1.420	1.420	672	-52,7
Ajos	10.381	6.966	9.933	42,6	28.017	22.372	17.272	-22,8
Alcachofas	0	0	2		0	0	5	
Cebollas	85.914	85.914	35.979	-58,1	38.853	38.853	20.277	-47,8
Chalotes	6	6	0	-97,6	18	17	1	-94,7
Espárragos	15	15	0	-99,9	40,7	40,5	0,0	-99,9
Judías	1,0	1,0	0,0	-100,0	18,2	18,2	0,0	-100,0
Lechugas	7,2	6,6	9,1	37,7	9,0	8,3	11,4	37,8
Melones frescos	2,4	2,2	0,9	-58,9	5,3	4,5	1,8	-59,6
Orégano, fresco o seco	994,2	930,7	1.448,0	55,6	2.898,1	2.713,1	4.668,3	72,1
Papas, excepto para siembra	668	663	162	-75,6	465	458	209	-54,4
Pimientos frescos o refrigerados	204	200	482	140,6	52	48	192	300,2
Tomates	453	453	324	-28,3	5.454	5.454	1.091	-80,0
Zanahorias y nabos	16	15	6	-59,2	25	23	13	-42,0
Zapallos	333	332	127	-61,7	97	96	120	25,7
Otras hortalizas	0	0	430		0	0	301	
Industrial	134.583	124.004	121.023	-2,4	191.483	171.240	169.134	-1,2
Congelados	23.856	21.431	18.655	-12,9	53.445	44.924	45.910	2,2
Conservas	10.975	9.222	5.092	-44,8	23.665	18.973	12.806	-32,5
Deshidratados	3.006	2.842	2.429	-14,5	17.001	16.079	13.271	-17,5
Pastas pulpas y jugos	96.747	90.510	94.846	4,8	97.372	91.264	97.148	6,4

Fuente: elaborado por Odepa con información del Servicio Nacional de Aduanas. * Cifras sujetas a revisión por informes de variación de valor (IVV).

Cuadro N° 15

Exportaciones de vinos y alcoholes *

Productos	Volumen (miles de litros)				Valor (miles de US\$ FOB)			
	2011	enero - noviembre			2011	enero - noviembre		
		2011	2012	Var % 12/11		2011	2012	Var % 12/11
Total agrícola					8.163.640	7.540.030	7.550.242	0,1
Total vinos y alcoholes	672.409	608.891	669.774	10,0	1.721.186	1.571.681	1.658.235	5,5
Vino con denominación de origen	396.576	366.152	370.712	1,2	1.321.589	1.217.205	1.231.414	1,2
Chardonnay	37.079	33.962	32.806	-3,4	119.057	109.110	102.451	-6,1
Chenin blanc	0	0	0		0	0	3	
Pedro Jimenez	0	0	63		0	0	190	
Pinot blanc	0	0	507		0	0	1.653	
Riesling y viognier	0	0	821		0	0	3.398	
Sauvignon blanc	52.873	49.586	48.546	-2,1	158.177	147.351	144.275	-2,1
Los demás vinos blancos	5.226	4.766	2.541	-46,7	14.227	12.864	7.338	-43,0
Mezclas de vinos blancos	28.261	25.920	34.348	32,5	77.978	71.622	99.411	38,8
Cabernet franc	0	0	137		0	0	802	
Cabernet sauvignon	80.311	73.958	68.679	-7,1	286.417	262.675	239.387	-8,9
Carmenere	21.435	19.635	18.719	-4,7	82.689	75.838	71.614	-5,6
Cot (malbec)	0	0	1.490		0	0	6.922	
Merlot	39.131	36.239	36.115	-0,3	116.246	107.606	104.159	-3,2
Pinot Noir	5.684	5.233	5.084	-2,8	28.920	26.502	26.004	-1,9
Syrah	7.750	7.099	6.763	-4,7	34.853	31.665	30.669	-3,1
Los demás vinos tintos	5.738	5.072	5.158	1,7	24.282	21.930	21.216	-3,3
Mezclas de vino tinto	102.414	94.760	99.818	5,3	350.694	323.996	347.483	7,2
Los demás vinos	10.674	9.922	9.115	-8,1	28.049	26.045	24.439	-6,2
Otros vinos y alcoholes	275.833	242.739	299.062	23,2	399.597	354.476	426.821	20,4
Los demás vinos	210.155	181.989	239.759	31,7	245.242	211.841	283.390	33,8
Los demás vinos capacidad inferior o igual a 2 lts.	49.518	45.901	42.719	-6,9	98.660	91.281	83.900	-8,1
Vino espumoso	3.797	3.551	3.707	4,4	14.653	13.689	14.768	7,9
Pisco	328	312	546	75,1	1.715	1.644	2.749	67,2
Otros	12.035	10.985	12.330	12,2	39.326	36.021	42.014	16,6

Fuente: elaborado por Odepa con información del Servicio Nacional de Aduanas. * Cifras sujetas a revisión por informes de variación de valor (IVV).

Cuadro N° 16

Exportaciones pecuarias *

Productos	Volumen (toneladas)				Valor (miles de US\$ FOB)			
	2011	enero - noviembre			2011	enero - noviembre		
		2011	2012	Var % 12/11		2011	2012	Var % 12/11
Total pecuario					1.240.755	1.146.173	1.192.688	4,1
Primario					94.459	88.525	80.339	-9,2
Aves vivas **	203.620	203.620	1	-100,0	347	347	0	-100,0
Equinos vivos **	242	238	217	-8,8	3.345	2.575	3.042	18,1
Porcinos vivos **	1.157	976	909	-6,9	1.858	1.443	1.800	24,7
Lana sucia y lavada	4.012	3.686	3.157	-14,4	15.155	14.165	12.897	-9,0
Miel natural	7.428	7.287	7.900	8,4	27.640	27.193	23.933	-12,0
Otros pecuarios					46.114	42.802	38.666	-9,7
Industrial					1.146.296	1.057.648	1.112.349	5,2
Lácteos	72.949	68.030	71.283	4,8	199.560	187.173	182.588	-2,4
Leche líquida	1.455	1.066	2.760	159,1	1.415	1.061	2.584	143,6
Leche en polvo descremada	1.864	1.853	4.415	138,2	6.528	6.525	15.733	141,1
Leche en polvo entera	13.974	13.223	12.823	-3,0	53.604	50.803	51.434	1,2
Yogur	50	45	62	37,7	25	23	57	142,8
Quesos	10.361	9.694	7.608	-21,5	46.799	43.718	36.162	-17,3
Leche condensada	27.650	25.705	26.238	2,1	55.768	51.756	48.893	-5,5
Dulce de leche (manjar)	3.582	3.316	3.758	13,3	6.577	6.134	6.505	6,0
Otros	14.013	13.127	13.620	3,8	28.843	27.151	21.221	-21,8
Carnes y subproductos	234.073	215.978	250.868	16,2	759.102	697.763	756.736	8,5
Carne bovina	4.047	3.772	1.814	-51,9	30.289	27.938	15.886	-43,1
Carne de ave	97.229	90.865	92.838	2,2	246.546	230.605	230.894	0,1
Carne ovina	6.440	6.277	4.733	-24,6	44.641	43.584	28.507	-34,6
Carne porcina	100.888	91.827	122.654	33,6	403.332	364.866	440.495	20,7
Otras carnes y subproductos	25.470	23.237	28.830	24,1	34.295	30.769	40.954	33,1
Otros productos pecuarios					187.634	172.712	173.025	0,2
Embutidos y productos similares	3.893	3.622	2.572	-29,0	9.158	8.352	7.240	-13,3
Otros					178.476	164.360	165.785	0,9

Fuente: elaborado por Odepa con información del Servicio Nacional de Aduanas. * Cifras sujetas a revisión por informes de variación de valor (IVV).

Cuadro N° 17

Exportaciones forestales *

Productos	Volumen (toneladas)				Valor (miles de US\$ FOB)			
	2011	enero - noviembre			2011	enero - noviembre		
		2011	2012	Var % 12/11		2011	2012	Var % 12/11
Total forestal					5.109.212	4.718.691	4.352.530	-7,8
Primario					421.678	368.905	348.095	-5,6
Maderas en plaquitas	5.121.905	4.487.822	4.064.214	-9,4	410.659	358.443	340.179	-5,1
Coníferas	0	0	6.736		0	0	497	
No coníferas	5.121.905	4.487.822	4.057.478	-9,6	410.659	358.443	339.682	-5,2
Maderas en bruto (metros cúbicos)	1.043.290	1.040.485	726.054	-30,2	7.039	6.722	2.881	-57,1
Coníferas	1.040.891	1.038.345	706.265	-32,0	6.247	6.015	2.055	-65,8
No coníferas	2.399	2.140	19.789	824,7	792	707	826	16,9
Otros forestales					3.980	3.740	5.035	34,6
Industrial					4.687.534	4.349.786	4.004.435	-7,9
Celulosa	4.024.910	3.717.567	3.983.222	7,1	2.788.917	2.608.662	2.335.020	-10,5
Celulosa cruda coníferas	361.281	336.621	371.518	10,4	250.870	236.247	211.709	-10,4
Celulosa cruda no coníferas	0	0	0		0	0	0	
Celulosa Blanqueada semiblanqueada coníferas	1.799.256	1.636.259	1.765.220	7,9	1.358.108	1.256.117	1.061.441	-15,5
Celulosa Blanqueada semiblanqueada no coníferas	1.864.374	1.744.687	1.846.484	5,8	1.179.935	1.116.294	1.061.868	-4,9
Otros	23	23	1		5	5	2	
Maderas Aserradas					678.501	622.148	641.770	3,2
Madera aserrada coníferas	5.178.352	3.520.697	4.156.360	18,1	673.626	617.792	637.802	3,2
Madera aserrada no coníferas	173.082	171.356	158.094	-7,7	3.580	3.193	3.367	5,4
Madera aserrada otras					1.295	1.162	601	-48,3
Maderas elaboradas					1.078.397	986.500	925.044	-6,2
Maderas elaborada coníferas					622.247	572.168	480.343	-16,0
Maderas elaborada no coníferas					19.870	17.930	24.660	37,5
Maderas elaborada las demás					436.280	396.402	420.040	6,0
Papel prensa (para periódico)	210.751	197.241	151.520	-23,2	141.171	131.988	102.108	-22,6
Otros forestales					548	488	492	0,9

Fuente: elaborado por Odepa con información del Servicio Nacional de Aduanas. * Cifras sujetas a revisión por informes de variación de valor (IVV).

Cuadro N° 18

Exportaciones de insumos y maquinaria

Productos	Volumen (toneladas)				Valor (miles de US\$ FOB)			
	2011	enero - noviembre			2011	enero - noviembre		
		2011	2012	Var % 12/11		2011	2012	Var % 12/11
Insumos					826.512	766.631	990.062	29,1
Fertilizantes	1.529.785	1.443.786	1.781.292	23,4	742.260	691.532	908.435	31,4
Urea	0	0	6		0	0	6	
Superfosfatos	48	48	6	-87,5	53	53	5	-90,7
Nitrato de Amonio	257.155	230.758	246.999	7,0	118.785	105.805	124.966	18,1
Fosfato Diamónico	26	25	0	-100,0	33	32	0	-100,0
Otros fertilizantes	1.272.556	1.212.955	1.534.280	26,5	623.388	585.641	783.458	33,8
Plaguicidas y productos químicos¹	18.147	16.654	15.489	-7,0	78.044	69.215	73.713	6,5
Herbicidas	206	201	312	55,1	2.572	2.421	3.585	48,0
Fungicidas	15.515	14.445	11.779	-18,5	53.853	48.752	43.556	-10,7
Insecticidas	1.078	921	1.874	103,6	16.964	14.214	21.507	51,3
Otros agroquímicos	1.347	1.087	1.523	40,2	4.654	3.827	5.064	32,3
Medicamentos veterinarios	642	578	1.290	123,1	4.529	4.245	5.840	37,6
Antibióticos	141	126	159	26,7	1.689	1.571	2.364	50,5
Vacunas	4	4	1	-82,0	896	886	353	-60,1
Otros Insumos	497	449	1.130	151,7	1.944	1.788	3.123	74,7
Otros Insumos					1.679	1.639	2.074	26,5
Cuchillas y hojas cortantes, para madera y máquinas	12	12	4	-65,0	141	140	119	-15,0
Sacos y talegas	665	615	623	1,4	1.538	1.500	1.955	30,4
Maquinaria 1/					20.765	19.326	75.102	288,6
Tractores	25	23	28	21,7	446	442	506	14,5
Cosechadoras-trilladoras	1	0	2		3	0	163	
Sembradoras, plantadoras y transplantadoras	4	4	4	0,0	79	79	109	37,8
Otras maquinarias y herramientas					20.237	18.805	74.324	295,2

Fuente: elaborado por Odepa con información del Servicio Nacional de Aduanas. * Cifras sujetas a revisión por informes de variación de valor (IVV).¹/Industria, domésticos y agrícolas

Cuadro N° 19

Importaciones de productos silvoagropecuarios

Productos	Volumen (toneladas)				Valor (miles de US\$ CIF)			
	2011	enero - noviembre			2011	enero - noviembre		
		2011	2012	Var % 12/11	2011	2012	Var % 12/11	
Total Importaciones					5.001.250	4.558.454	5.009.435	9,9
Primario					1.089.400	985.619	1.103.279	11,9
Maíz consumo	666.016	528.549	818.223	54,8	212.640	171.652	243.708	42,0
Trigo Blando	625.441	545.333	869.066	59,4	214.829	189.120	268.706	42,1
Trigo Duro	30.086	29.236	5.205	-82,2	11.167	10.846	2.135	-80,3
Cebada	24.313	24.312	63.812	162,5	8.512	8.511	28.468	234,5
Habas de soja, incluso quebrantadas	138.484	137.649	36.870	-73,2	75.504	74.832	22.509	-69,9
Otros productos silvoagropecuarios					566.748	530.658	537.752	1,3
Industrial					3.911.850	3.572.835	3.906.156	9,3
Arroz descascarillado	3	3	27		12	11	45	307,6
Arroz blanqueado	83.594	77.704	82.996	6,8	46.612	43.149	49.577	14,9
Arroz partido	23.677	20.219	29.463	45,7	10.448	8.820	12.652	43,4
Harina de trigo	182	164	2.164	1.218,9	138	122	845	592,9
Aceite de Maravilla en bruto	3.905	3.877	9.187	136,9	6.010	5.968	11.960	100,4
Aceite de Maravilla refinado	13.218	12.012	15.372	28,0	23.260	21.299	24.828	16,6
Aceite de soja en bruto	0	0	242	62.475,6	2	2	364	15.891,9
Aceite de soja refinado	2.728	2.727	13.988	412,9	4.128	4.126	21.010	409,2
Mezclas de aceites	249.877	228.796	230.385	0,7	362.075	333.681	318.241	-4,6
Azúcar refinada	463.655	438.960	379.381	-13,6	364.465	346.256	258.491	-25,3
Leche en polvo descremada	6.784	6.509	9.430	44,9	23.699	22.751	29.871	31,3
Leche en polvo entera	3.106	3.105	5.915	90,5	12.396	12.378	21.871	76,7
Quesos	10.929	10.113	16.088	59,1	52.231	48.356	71.956	48,8
Carne Bovina Refrigerada	119.634	109.872	113.923	3,7	753.473	686.982	711.207	3,5
Carne Bovina Congelada	5.881	5.225	6.084	16,4	25.597	22.894	31.050	35,6
Carne Porcina	14.179	13.420	16.646	24,0	44.109	41.633	49.262	18,3
Carne Ave	72.715	65.307	62.811	-3,8	131.266	117.605	113.630	-3,4
Otros productos silvoagropecuarios					2.051.927	1.856.800	2.179.297	17,4

Fuente: elaborado por Odepa con información del Servicio Nacional de Aduanas.

Cuadro N° 20

Importaciones de insumos y maquinaria

Productos	Volumen (toneladas)				Valor (miles de US\$ CIF)			
	2011	enero - noviembre			2011	enero - noviembre		
		2011	2012	Var % 12/11		2011	2012	Var % 12/11
Insumos					963.244	927.391	936.692	1,0
Fertilizantes	1.061.870	1.042.138	1.030.982	-1,1	575.682	563.921	543.657	-3,6
Urea	510.114	493.857	486.287	-1,5	254.332	245.885	239.029	-2,8
Superfosfatos	109.790	109.790	106.253	-3,2	60.564	60.564	51.782	-14,5
Nitrato de Amonio	18.302	17.840	62.691	251,4	8.430	8.213	31.759	286,7
Fosfato Diamónico	65.048	65.047	64.470	-0,9	43.108	43.096	38.121	-11,5
Fosfato Monoamónico	75.691	75.610	70.273	-7,1	51.574	51.486	44.233	-14,1
Otros fertilizantes	282.925	279.994	241.007	-13,9	157.675	154.678	138.734	-10,3
Plaguicidas y productos químicos¹	34.746	32.958	36.094	9,5	249.855	237.867	272.435	14,5
Herbicidas	8.375	7.924	9.240	16,6	60.494	58.759	65.942	12,2
Fungicidas	5.005	4.851	4.328	-10,8	65.044	62.618	62.341	-0,4
Insecticidas	6.752	6.126	7.136	16,5	58.977	54.505	81.080	48,8
Otros agroquímicos	14.614	14.057	15.389	9,5	65.339	61.986	63.072	1,8
Medicamentos veterinarios	2.846	2.565	2.792	8,8	95.140	86.474	82.748	-4,3
Antibióticos	1.932	1.714	1.387	-19,1	18.653	16.657	14.473	-13,1
Vacunas	194	178	164	-7,6	57.950	52.725	51.188	-2,9
Otros Insumos	721	674	1.241	84,1	18.536	17.092	17.087	0,0
Otros Insumos					42.567	39.128	37.852	-3,3
Cuchillas y hojas cortantes, para madera y máquinas	851	787	633	-19,6	17.629	16.179	16.380	1,2
Sacos y talegas	8.172	7.563	7.021	-7,2	24.938	22.949	21.472	-6,4
Maquinaria 1/					754.019	701.349	614.685	-12,4
Tractores	4.618	4.349	4.650	6,9	123.138	115.490	109.373	-5,3
Cosechadoras-trilladoras	138	103	140	35,9	13.918	10.164	16.501	62,3
Sembradoras, plantadoras y transplantadoras	676	582	746	28,2	6.369	6.181	6.506	5,3
Otras maquinarias y herramientas					610.594	569.514	482.305	-15,3

Fuente: elaborado por Odepa con información del Servicio Nacional de Aduanas. ^{1/}Industria, domésticos y agrícolas