

Oficina de Estudios y Políticas Agrarias - ODEPA-



**Balanza comercial de productos silvoagropecuarios
Avance mensual octubre 2009**

Noviembre 2009

**Balanza comercial de productos silvoagropecuarios
Avance mensual octubre 2009**

Liliana Yáñez Barrios

Publicación de la Oficina de Estudios y Políticas Agrarias del
Ministerio de Agricultura, Gobierno de Chile

Director y Representante Legal
Ivan Nazif Astorga

Se puede reproducir total o parcialmente citando la fuente

ODEPA
Teatinos 40 piso 8
Fono: 3973000- Fax: 3973044
Casilla 13.320 Correo 21 - Código Postal 6500696
www.odepa.gob.cl
Santiago de Chile

CONTENIDO

Cuadro	Descripción	Página
Nº 1	Balanza de productos silvoagropecuarios	4
Nº 2	Evolución de las exportaciones silvoagropecuarias	5
Nº 3	Evolución de las importaciones silvoagropecuarias	6
Nº 4	Balanza de productos silvoagropecuarios por clase y subsector	7
Nº 5	Balanza de productos silvoagropecuarios por zona económica	9
Nº 6	Exportación de productos silvoagropecuarios por país de destino	11
Nº 7	Importación de productos silvoagropecuarios por país de origen	12
Nº 8	Principales productos silvoagropecuarios exportados	13
Nº 9	Principales productos silvoagropecuarios importados	14
Nº 10	Exportaciones de frutas	15
Nº 11	Exportaciones de semillas	17
Nº 12	Exportaciones de bulbos, flores y musgos	18
Nº 13	Exportaciones de hortalizas y tubérculos	19
Nº 14	Exportaciones de vinos y alcoholes	20
Nº 15	Exportaciones pecuarias	21
Nº 16	Exportaciones forestales	22
Nº 17	Importaciones de productos silvoagropecuarios	23
Nº 18	Importaciones de insumos y maquinaria	24

Gráfico	Descripción	Página
Nº 1	Balanza de productos silvoagropecuarios	4
Nº 2	Evolución de las exportaciones silvoagropecuarias	5
Nº 3	Evolución de las importaciones silvoagropecuarias	6
Nº 4	Exportaciones silvoagropecuarios por clase	8
Nº 5	Exportaciones silvoagropecuarios por subsector	8
Nº 6	Exportaciones de productos silvoagropecuarios por zona económica	8
Nº 7	Importaciones de productos silvoagropecuarios por zona económica	8
Nº 8	Exportación de productos silvoagropecuarios por país de destino	9
Nº 9	Importación de productos silvoagropecuarios por país de origen	10
Nº 10	Principales productos silvoagropecuarios exportados	11
Nº 11	Principales productos silvoagropecuarios importados	12

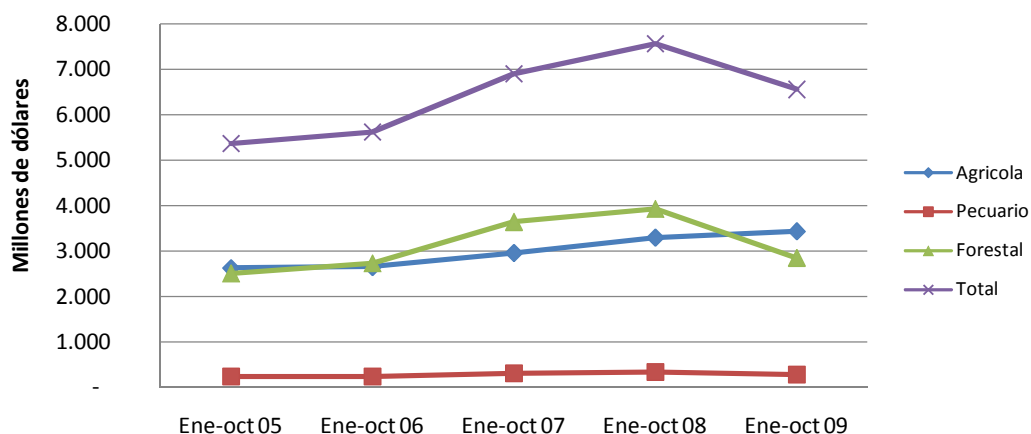
Las exportaciones que no son realizadas en la modalidad "a firme" pueden ser ajustadas de acuerdo al Informe de Variación de Valor (IVV), el cual afecta directamente a cada declaración de exportación en el mes en que fueron efectuadas. Por esta razón, las cifras de exportaciones pueden experimentar modificaciones cada vez que se aplican los IVV, ocasionando que se alteren los valores de exportación agregados varios meses después de la fecha en que los embarques fueron declarados.

Cuadro N° 1
Balanza comercial de productos silvoagropecuarios por sector *
Chile - Mundo
(Miles de dólares)

Sector	2008 ene-dic	2008 ene-oct	2009 ene-oct	Variación 2009-2008	Participación 2009
Exportaciones país	66.455.500	58.940.900	42.029.300	-28,7%	21%
Importaciones país	57.609.600	50.162.600	32.129.900	-35,9%	8%
Saldo	8.845.900	8.778.300	9.899.400	12,8%	
Exportaciones por sector					
Total silvoagropecuario	12.757.403	11.087.594	8.971.149	-19,1%	
Agrícolas	6.854.556	6.023.466	5.213.626	-13,4%	58,1%
Pecuarías	1.084.041	937.194	791.447	-15,6%	8,8%
Forestales	4.818.806	4.126.934	2.966.076	-28,1%	33,1%
Importaciones por sector					
Total silvoagropecuario	4.010.769	3.531.888	2.418.706	-31,5%	
Agrícolas	3.095.403	2.732.582	1.785.047	-34,7%	73,8%
Pecuarías	698.386	599.975	512.318	-14,6%	21,2%
Forestales	216.980	199.331	121.341	-39,1%	5,0%
Balanza comercial de productos					
Total silvoagropecuario	8.746.634	7.555.706	6.552.443	-13,3%	
Agrícolas	3.759.153	3.290.884	3.428.579	4,2%	52,3%
Pecuarías	385.655	337.219	279.129	-17,2%	4,3%
Forestales	4.601.826	3.927.603	2.844.735	-27,6%	43,4%

Fuente : ODEPA con información del Servicio Nacional de Aduanas; Banco Central
 * Cifras sujetas a revisión por informes de variación de valor (IVV).

Grafico N° 1
Evolución balanza de productos silvoagropecuarios



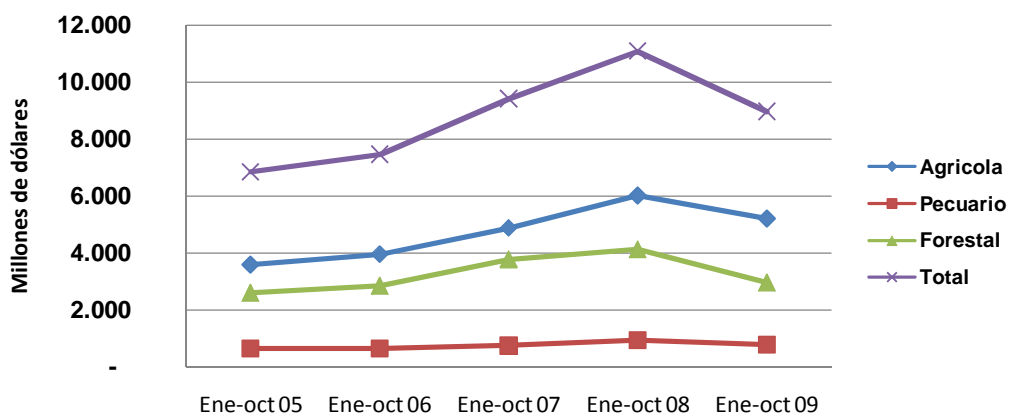
Cuadro N° 2
Evolución de las exportaciones silvoagropecuarias
Chile - Mundo
(Miles de dólares)

Sector	Enero - octubre				
	2005	2006	2007	2008	2009
Agrícola	3.592.112	3.959.584	4.885.962	6.023.466	5.213.626
Pecuario	653.357	653.085	752.095	937.194	791.447
Forestal	2.614.313	2.858.540	3.781.252	4.126.934	2.966.076
Total	6.859.782	7.471.208	9.419.309	11.087.594	8.971.149

Fuente : ODEPA con información del Servicio Nacional de Aduanas

* Cifras sujetas a revisión por informes de variación de valor (IVV).

Gráfico N° 2
Evolución de las exportaciones silvoagropecuarias

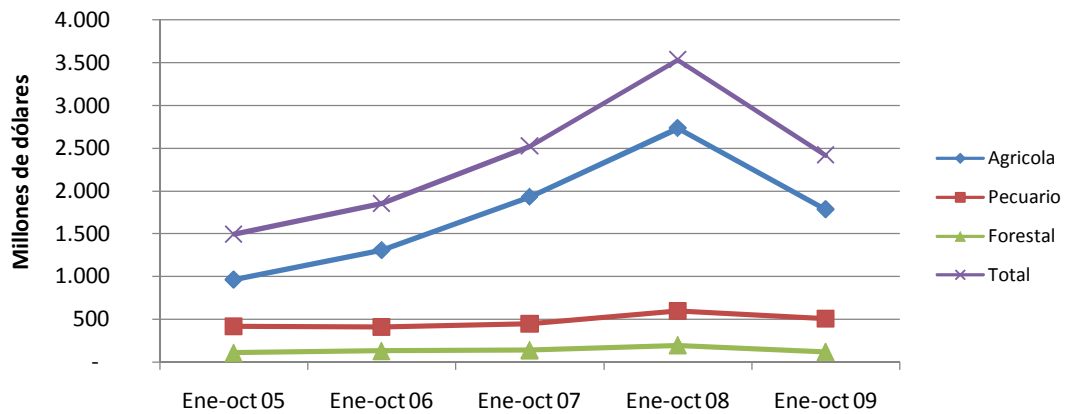


Cuadro N° 3
Evolución de las importaciones silvoagropecuarias
Chile - Mundo
(Miles de dólares)

Sector	Enero - octubre				
	2005	2006	2007	2008	2009
Agrícola	965.944	1.308.697	1.930.784	2.732.582	1.785.047
Pecuario	417.698	411.634	450.393	599.975	512.318
Forestal	109.954	132.186	141.332	199.331	121.341
Total	1.493.596	1.852.516	2.522.509	3.531.888	2.418.706

Fuente : ODEPA con información del Servicio Nacional de Aduanas

Gráfico N° 3
Evolución de las importaciones silvoagropecuarias



Cuadro N° 4
Balanza comercial de productos silvoagropecuarios por clase y sector*
Chile - Mundo
(Miles de dólares)

Clase y sector	2008	2008	2009	Variación	Participación
	ene-dic	ene-oct	ene-oct	2009-2008	2009
Exportaciones por clase y sector					
Total silvoagropecuario	12.757.403	11.087.594	8.971.149	-19,1%	
Productos primarios	4.277.810	3.835.394	3.270.379	-14,7%	36,5%
Agrícolas	3.840.650	3.480.648	2.952.809	-15,2%	90,3%
Pecuarias	88.712	80.892	76.304	-5,7%	2,3%
Forestales	348.448	273.854	241.266	-11,9%	7,4%
Productos industriales	8.479.592	7.252.200	5.700.770	-21,4%	63,5%
Agrícolas	3.013.906	2.542.818	2.260.817	-11,1%	39,7%
Pecuarias	995.328	856.302	715.143	-16,5%	12,5%
Forestales	4.470.358	3.853.080	2.724.810	-29,3%	47,8%
Importaciones por clase y sector					
Total silvoagropecuario	4.010.769	3.531.888	2.418.706	-31,5%	
Productos primarios	1.251.133	1.108.657	587.029	-47,1%	24,3%
Agrícolas	1.199.242	1.063.875	560.506	-47,3%	95,5%
Pecuarias	40.002	34.322	17.673	-48,5%	3,0%
Forestales	11.889	10.460	8.850	-15,4%	1,5%
Productos industriales	2.759.636	2.423.230	1.831.677	-24,4%	75,7%
Agrícolas	1.896.161	1.668.706	1.224.541	-26,6%	66,9%
Pecuarias	658.384	565.653	494.645	-12,6%	27,0%
Forestales	205.091	188.871	112.491	-40,4%	6,1%
Balanza comercial de productos					
Total silvoagropecuario	8.746.634	7.555.706	6.552.443	-13,3%	
Productos primarios	3.026.677	2.726.737	2.683.350	-1,6%	41,0%
Agrícolas	2.641.408	2.416.773	2.392.303	-1,0%	89,2%
Pecuarias	48.710	46.570	58.631	25,9%	2,2%
Forestales	336.559	263.394	232.416	-11,8%	8,7%
Productos industriales	5.719.956	4.828.970	3.869.093	-19,9%	59,0%
Agrícolas	1.117.745	874.112	1.036.276	18,6%	26,8%
Pecuarias	336.944	290.649	220.498	-24,1%	5,7%
Forestales	4.265.267	3.664.209	2.612.319	-28,7%	67,5%

Fuente : ODEPA con información del Servicio Nacional de Aduanas

* Cifras sujetas a revisión por informes de variación de valor (IVV).

Gráfico Nº 4
Exportaciones silvoagropecuarias por clase
Participación octubre 2009

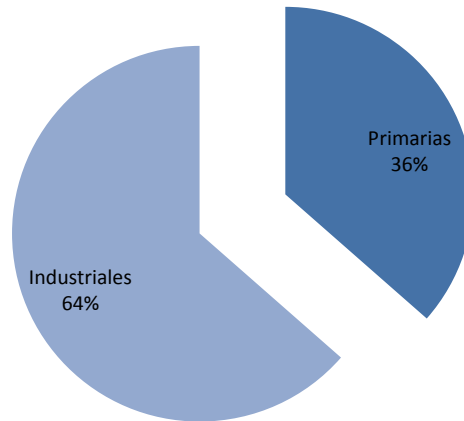
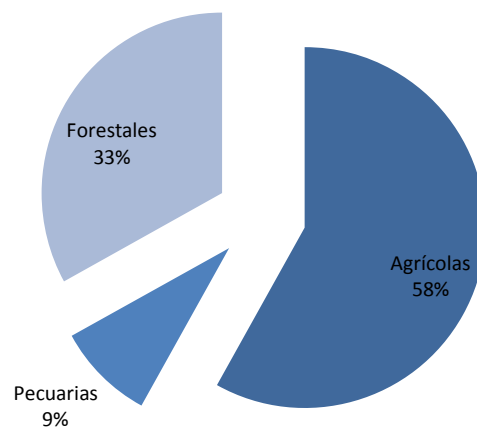


Gráfico Nº 5
Exportaciones silvoagropecuarias por sector
Participación octubre 2009



Fuente : ODEPA con información del Servicio Nacional de Aduanas
Cifras sujetas a revisión por informes de variación de valor (IVV).

Cuadro N°5
Balanza de productos silvoagropecuarios por zona económica *
(Miles de dólares)

Zona económica		Exportaciones	Importaciones	Saldo
APEC (Excluido NAFTA)				
	2008	3.463.064	239.561	3.223.503
	Enero - octubre 2008	3.010.722	198.226	2.812.496
	Enero - octubre 2009	2.608.309	105.758	2.502.551
	Var. (%) 2009/2008	-13,4	-46,6	-11,0
UE (25)				
	2008	3.300.469	275.175	3.025.294
	Enero - octubre 2008	2.965.974	240.683	2.725.291
	Enero - octubre 2009	2.122.443	182.090	1.940.353
	Var. (%) 2009/2008	-28,4	-24,3	-28,8
MERCOSUR				
	2008	412.933	2.429.391	-2.016.458
	Enero - octubre 2008	338.621	2.132.785	-1.794.164
	Enero - octubre 2009	313.798	1.510.349	-1.196.551
	Var. (%) 2009/2008	-7,3	-29,2	-33,3
NAFTA				
	2008	3.786.097	670.599	3.115.498
	Enero - octubre 2008	3.266.666	602.357	2.664.309
	Enero - octubre 2009	2.786.590	303.504	2.483.086
	Var. (%) 2009/2008	-14,7	-49,6	-6,8
Otras				
	2008	1.794.840	396.043	1.398.797
	Enero - octubre 2008	1.505.611	357.837	1.147.774
	Enero - octubre 2009	1.140.009	317.005	823.004
	Var. (%) 2009/2008	-24,3	-11,4	-28,3
Balanza comercial de productos				
	2008	12.757.403	4.010.769	8.746.634
	Enero - octubre 2008	11.087.594	3.531.888	7.555.706
	Enero - octubre 2009	8.971.149	2.418.706	6.552.443
	Var. (%) 2009/2008	-19,1	-31,5	-13,3

Fuente : ODEPA con información del Servicio Nacional de Aduanas.

* Cifras sujetas a revisión por informes de variación de valor (IVV).

Gráfico N° 6
Exportación de productos silvoagropecuarios por zona económica
Participación octubre 2009

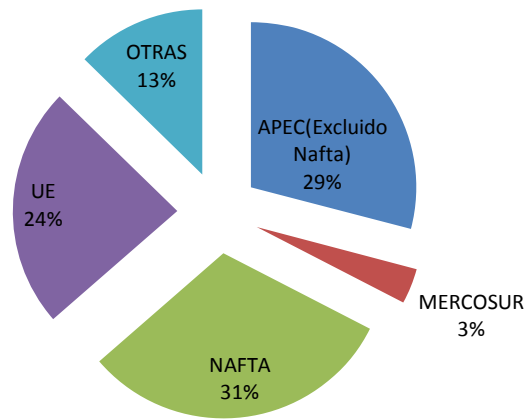
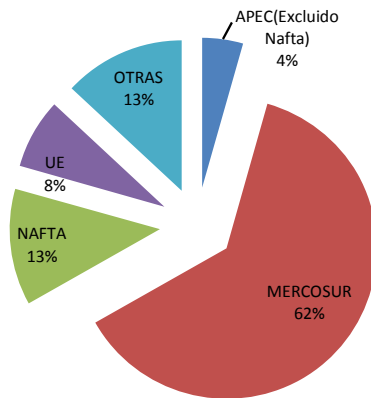


Gráfico N° 7
Importación de productos silvoagropecuarios por zona económica
Participación octubre 2009



Fuente : ODEPA con información del Servicio Nacional de Aduanas.
Cifras sujetas a revisión por informes de variación de valor (IVV).

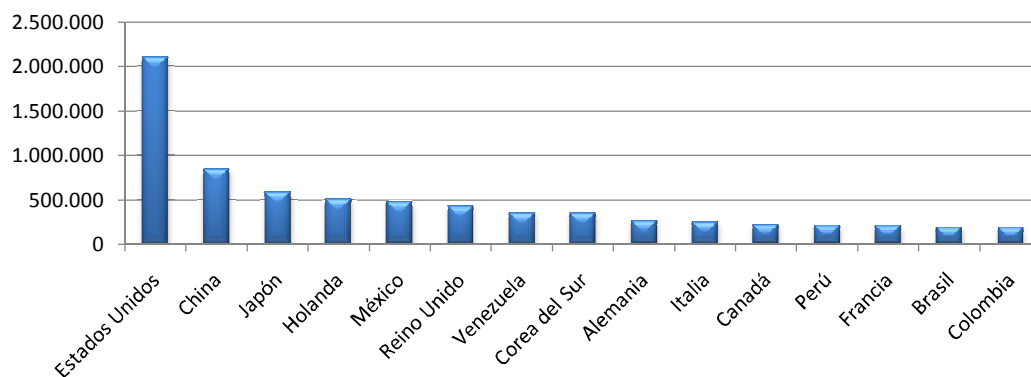
Cuadro N°6
Exportación de productos silvoagropecuarios por país de destino*
(Miles de dólares FOB)

País	2008	2008	2009	Variación	Participación
	ene-dic	ene-oct	ene-oct	2009-2008	2009
Estados Unidos	2.789.333	2.401.492	2.101.368	-12,5%	23,4%
China	893.226	773.101	836.771	8,2%	9,3%
Japón	824.538	700.484	578.893	-17,4%	6,5%
Holanda	782.238	712.230	501.023	-29,7%	5,6%
México	754.769	656.309	470.728	-28,3%	5,2%
Reino Unido	569.879	517.178	421.721	-18,5%	4,7%
Venezuela	593.794	485.742	348.966	-28,2%	3,9%
Corea del Sur	499.631	443.533	347.515	-21,6%	3,9%
Alemania	374.727	322.455	254.318	-21,1%	2,8%
Italia	500.325	458.965	244.642	-46,7%	2,7%
Canadá	241.995	208.865	214.495	2,7%	2,4%
Perú	307.926	255.035	206.569	-19,0%	2,3%
Francia	236.522	205.203	203.863	-0,7%	2,3%
Brasil	229.681	187.085	187.425	0,2%	2,1%
Colombia	264.047	218.968	186.032	-15,0%	2,1%
Otros países	2.894.771	2.540.948	1.866.821	-26,5%	20,8%
TOTAL	12.757.403	11.087.594	8.971.149	-19,1%	100,0%

Fuente : ODEPA con información del Servicio Nacional de Aduanas.

* Cifras sujetas a revisión por informes de variación de valor (IVV).

Gráfico N° 8
Exportación de productos silvoagropecuarios por país de destino
Miles de US\$ octubre 2009



Cuadro N°7

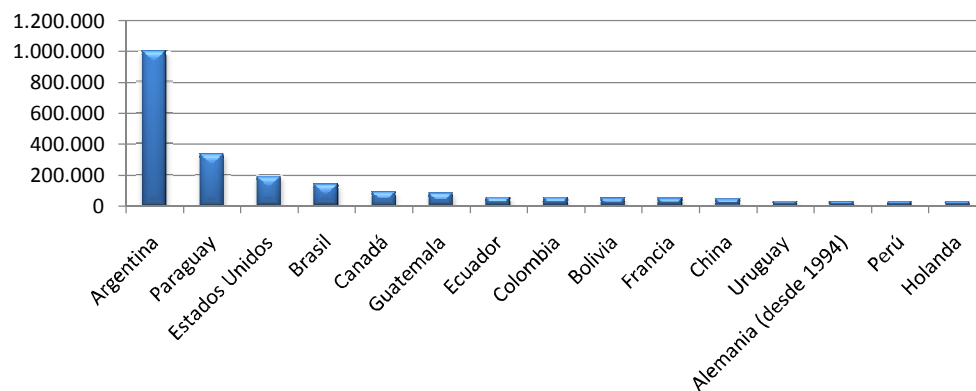
Importación de productos silvoagropecuarios por país de origen *

(Miles de dólares CIF)

País	2008	2008	2009	Variación	Participación
	ene-dic	ene-oct	ene-oct	2009-2008	2009
Argentina	1.717.222	1.489.921	999.735	-32,9%	41,3%
Paraguay	361.844	325.272	335.794	3,2%	13,9%
Estados Unidos	531.695	478.169	190.656	-60,1%	7,9%
Brasil	245.213	218.508	141.878	-35,1%	5,9%
Canadá	106.553	99.664	92.683	-7,0%	3,8%
Guatemala	95.586	93.342	85.625	-8,3%	3,5%
Ecuador	78.822	66.633	57.307	-14,0%	2,4%
Colombia	60.693	56.896	53.305	-6,3%	2,2%
Bolivia	60.415	52.437	50.770	-3,2%	2,1%
Francia	65.135	61.247	47.946	-21,7%	2,0%
China	82.641	72.952	43.308	-40,6%	1,8%
Uruguay	105.112	99.084	32.942	-66,8%	1,4%
Alemania (desde 1994)	54.975	49.691	28.700	-42,2%	1,2%
Perú	31.243	26.497	24.957	-5,8%	1,0%
Holanda	33.704	27.969	24.939	-10,8%	1,0%
Otros países	379.917	313.607	208.160	-33,6%	8,6%
TOTAL	4.010.769	3.531.888	2.418.706	-31,5%	100,0%

Fuente : ODEPA con información del Servicio Nacional de Aduanas.

Gráfico N° 9
 Importación de productos silvoagropecuarios por país de origen
 Miles de US\$ octubre 2009



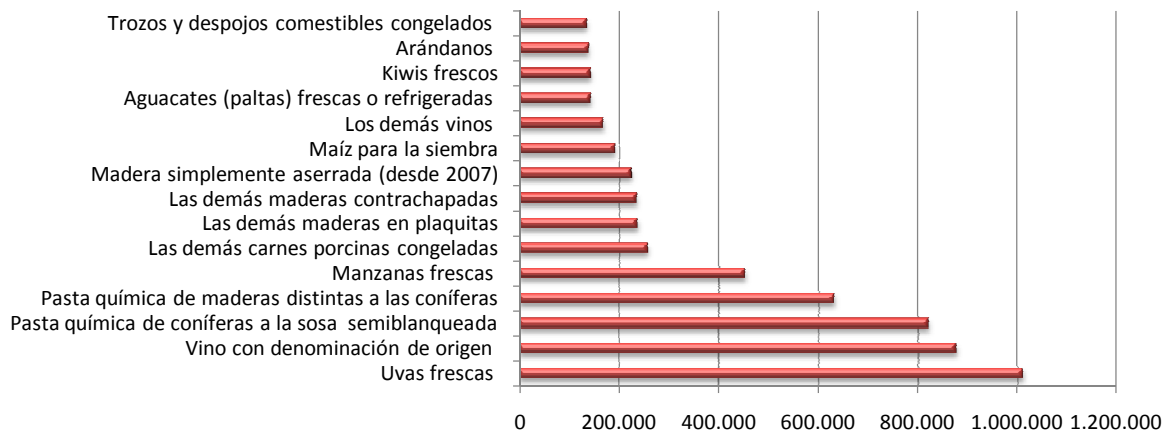
Cuadro N° 8
Principales productos silvoagropecuarios exportados*
(Miles de US\$ FOB)

Producto	Código SACH	2008	2008	2009	Variación	Participación
		ene-dic	ene-oct	ene-oct	2009-2008	2009
Uvas frescas	08061000	1.274.446	1.214.682	1.011.060	-16,8%	11,3%
Vino con denominación de origen	22042110	1.095.474	933.624	877.529	-6,0%	9,8%
Pasta química de coníferas a la sosa semiblanqueada	47032100	1.213.386	1.058.803	821.325	-22,4%	9,2%
Pasta química de maderas distintas a las coníferas	47032900	1.172.675	1.021.526	632.092	-38,1%	7,0%
Manzanas frescas	08081000	677.508	656.963	452.479	-31,1%	5,0%
Las demás carnes porcinas congeladas	02032900	304.275	275.222	255.857	-7,0%	2,9%
Las demás maderas en plaquitas	44012200	335.056	263.086	236.114	-10,3%	2,6%
Las demás maderas contrachapadas	44123910	343.341	287.345	234.557	-18,4%	2,6%
Madera simplemente aserrada (desde 2007)	44071012	510.172	434.764	223.292	-48,6%	2,5%
Maíz para la siembra	10051000	176.927	175.971	190.115	8,0%	2,1%
Los demás vinos	22042990	182.460	155.561	167.121	7,4%	1,9%
Aguacates (paltas) frescas o refrigeradas	08044000	145.413	106.335	141.819	33,4%	1,6%
Kiwis frescos	08105000	178.046	176.537	141.059	-20,1%	1,6%
Arándanos	08104000	216.795	172.143	137.782	-20,0%	1,5%
Trozos y despojos comestibles congelados	02071400	144.608	126.220	133.380	5,7%	1,5%
Los demás productos		4.786.820	4.028.811	3.315.568	-17,7%	37,0%
TOTAL		12.757.403	11.087.594	8.971.149	-19,1%	100,0%

Fuente : ODEPA con información del Servicio Nacional de Aduanas.

* Cifras sujetas a revisión por informes de variación de valor (IVV).

Gráfico N° 10
Principales productos silvoagropecuarios exportados
Miles de US\$ octubre 2009

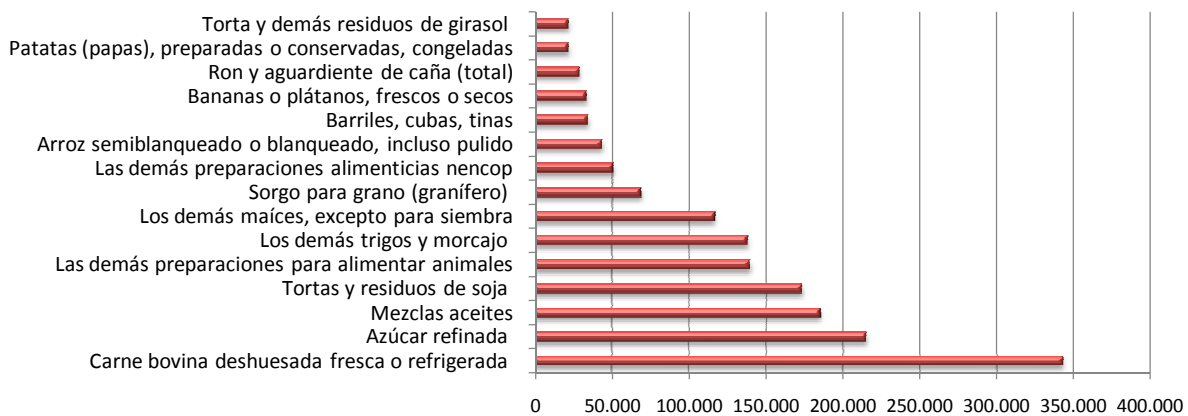


Cuadro N°9
Principales productos silvoagropecuarios importados
(Miles de US\$ CIF)

Producto	Código SACH	2008	2008	2009	Variación	Participación
		ene-dic	ene-oct	ene-oct	2009-2008	2009
Carne bovina deshuesada fresca o refrigerada	02013000	419.306	356.354	343.167	-3,7%	14,2%
Azúcar refinada	17019900	222.185	198.380	215.357	8,6%	8,9%
Mezclas aceites	15179000	382.398	345.590	185.258	-46,4%	7,7%
Tortas y residuos de soja	23040000	289.630	270.086	173.606	-35,7%	7,2%
Las demás preparaciones para alimentar animales	23099090	157.413	123.342	139.767	13,3%	5,8%
Los demás trigos y morcajo	10019000	301.489	266.142	138.133	-48,1%	5,7%
Los demás maíces, excepto para siembra	10059000	398.999	349.665	116.730	-66,6%	4,8%
Sorgo para grano (granífero)	10070000	79.341	71.253	68.709	-3,6%	2,8%
Las demás preparaciones alimenticias nencop	21069090	62.375	52.918	50.950	-3,7%	2,1%
Arroz semiblanqueado o blanqueado, incluso pulido	10063000	68.335	62.827	43.443	-30,9%	1,8%
Barriles, cubas, tinas	44160000	43.872	43.290	34.282	-20,8%	1,4%
Bananas o plátanos, frescos o secos	08030000	46.792	39.890	33.436	-16,2%	1,4%
Ron y aguardiente de caña (total)	22084000	34.490	28.355	28.813	1,6%	1,2%
Patatas (papas), preparadas o conservadas, congeladas	20041000	23.661	20.723	21.910	5,7%	0,9%
Torta y demás residuos de girasol	23063000	33.795	28.244	21.845	-22,7%	0,9%
Los demás productos		1.446.687	1.274.829	803.299	-37,0%	33,2%
TOTAL		4.010.769	3.531.888	2.418.706	-31,5%	100,0%

Fuente : ODEPA con información del Servicio Nacional de Aduanas.

Gráfico N° 11
Principales productos silvoagropecuarios importados
Miles de US\$ octubre 2009



Cuadro N°12									
Exportaciones de frutas *									
PRODUCTOS	Código SACH	Volumen (toneladas)				Valor (miles de US\$ FOB)			
		2008	Enero - octubre			2008	Enero - octubre		
			2008	2009	Var % 09/08		2008	2009	Var % 09/08
TOTAL AGRICOLA						6.854.556	6.023.466	5.213.626	-13,4
TOTAL FRUTAS		2.953.208	2.735.755	2.692.614	-1,6	4.427.585	3.942.611	3.168.572	-19,6
FRUTA PRIMARIO		2.412.076	2.278.778	2.279.730	0,0	3.385.347	3.067.637	2.464.700	-19,7
Fruta fresca		2.389.191	2.258.615	2.252.462	-0,3	3.209.793	2.915.197	2.351.052	-19,4
Uvas	08061000	836.885	806.286	817.384	1,4	1.274.446	1.214.682	1.011.060	-16,8
Manzanas	08081000	770.708	748.142	666.286	-10,9	677.508	656.963	452.479	-31,1
Kiwis	08105000	160.252	158.913	180.738	13,7	178.046	176.537	141.059	-20,1
Aguacates (paltas)	08044000	84.998	61.392	116.293	89,4	145.413	106.335	141.819	33,4
Ciruelas	08094010	88.816	87.182	94.356	8,2	111.935	110.105	102.847	-6,6
Peras	08082010	133.088	132.620	129.428	-2,4	139.982	139.649	108.548	-22,3
Arándanos	08104000	35.330	26.220	32.212	22,9	216.795	172.143	137.782	-20,0
Nectarines	08093010	62.220	56.180	51.898	-7,6	75.989	68.894	58.061	-15,7
Melocotones (duraznos)	08093020	49.426	42.980	37.117	-13,6	52.691	46.107	34.654	-24,8
Frambuesas	08102000	2.312	2.226	743	-66,6	15.080	14.516	4.194	-71,1
Limonos	08055010	41.251	41.151	32.792	-20,3	39.059	38.995	22.165	-43,2
Mandarinas, clementinas	08052000	23.677	23.634	32.861	39,0	28.682	28.628	33.542	17,2
Cerezas	08092000	51.865	26.874	13.437	-50,0	212.402	104.656	54.723	-47,7
Naranjas	08051000	37.833	37.225	37.704	1,3	22.310	21.988	31.108	41,5
Otros	-	10.530	7.591	9.211	21,3	19.454	14.998	17.013	13,4
Frutos secos		22.885	20.163	27.268	35,2	175.554	152.440	113.648	-25,4
Almendras con cáscara, frescas o secas.	08021100	217	190	735	287,1	1.336	727	2.298	215,8
Almendras sin cáscara	08021200	5.846	4.789	6.284	31,2	34.384	28.499	27.360	-4,0
Avellanas con cáscara, frescas o secas	08022100	1.923	1.921	2.662	38,6	7.121	7.115	6.352	-10,7
Avellanas sin cáscara, frescas o secas.	08022200	6	6	30	388,2	59	59	167	184,4
Castañas, frescas o secas, incluso sin cáscara	08024000	896	896	733	-18,2	1.275	1.275	665	-47,9
Los demás cocos , excepto secos	08011900	1	1	1	-16,8	6	6	5	-16,8
Los demás frutos de cáscara, frescos o secos	-	0	0	1		0	0	1	
Nueces de nogal con cáscara	08023100	6.545	6.081	11.087	82,3	30.919	28.193	31.115	10,4
Nueces de nogal sin cáscara	08023200	7.377	6.204	5.684	-8,4	94.838	80.950	43.339	-46,5
Pistachos, frescos o secos, incluso sin cáscara	08025000	75	75	51	-32,8	5.617	5.617	2.347	-58,2

Fuente: ODEPA con información del Servicio Nacional de Aduanas. * Cifras sujetas a revisión por informes de variación de valor (IVV).

Cuadro N° 12 (continuación)

Exportaciones de frutas *

PRODUCTOS	Código SACH	Volumen (toneladas)				Valor (miles de US\$ FOB)			
		2008	Enero - octubre			2008	Enero - octubre		
			2008	2009	Var % 09/08		2008	2009	Var % 09/08
FRUTA INDUSTRIALIZADA		541.132	456.977	412.884	-9,6	1.042.238	874.974	703.872	-19,6
Compotas		144.514	121.218	87.272	-28,0	177.040	147.911	78.850	-46,7
Damascos		2.922	2.713	1.577	-41,9	4.857	4.501	1.771	-60,7
Duraznos		51.365	42.648	31.558	-26,0	84.815	70.730	30.915	-56,3
Las demás confituras, jaleas y mermeladas, puré y pastas de f		90.161	75.806	54.126	-28,6	87.187	72.538	46.139	-36,4
Otras		66	52	10	-80,6	182	142	25	-82,7
Congelados		102.829	94.589	84.786	-10,4	249.958	233.652	203.115	-13,1
Frambuesas		40.831	39.448	34.069	-13,6	128.750	123.793	120.923	-2,3
Frutillas		20.897	16.914	18.360	8,6	33.922	28.396	25.602	-9,8
Moras		17.899	17.030	11.363	-33,3	34.004	32.771	14.689	-55,2
Zarzamoras, mora-frambuesa y grosellas		1.063	1.050	1.096	4,3	2.271	2.211	1.631	-26,2
Las demás		22.140	20.147	19.897	-1,2	51.011	46.481	40.270	-13,4
Coservas		85.024	72.026	57.353	-20,4	132.849	112.366	82.189	-26,9
Aceitunas		1.903	1.128	2.630	133,2	3.656	2.426	5.275	117,4
Cerezas		4.542	3.713	4.058	9,3	10.821	8.886	8.906	0,2
Damascos		236	236	202	-14,3	310	310	335	8,1
Duraznos		62.542	52.627	41.253	-21,6	85.560	72.470	49.037	-32,3
Las demás frutas preparadas o conservadas		2.248	1.952	1.897	-2,8	3.774	2.889	3.314	14,7
Los demás frutos de cáscara y semillas, incluidas las mezclas		1.298	1.071	938	-12,5	10.157	8.262	7.148	-13,5
Mezclas preparadas o conservadas		11.429	10.558	6.097	-42,3	17.329	16.015	7.677	-52,1
Peras		607	568	168	-70,4	732	683	216	-68,4
Otras conservas		220	175	110	-37,1	509	426	282	-33,9
Deshidratados		123.562	100.936	108.840	7,8	325.159	254.968	223.934	-12,2
Ciruelas secas		42.464	34.495	37.259	8,0	120.086	96.221	82.246	-14,5
Manzanas		6.742	5.448	4.146	-23,9	39.402	31.148	23.204	-25,5
Mosquetas		8.332	7.009	4.964	-29,2	36.101	30.818	21.136	-31,4
Pasas		65.611	53.643	62.235	16,0	126.982	94.482	95.633	1,2
Otros deshidratados		413	342	235	-31,2	2.588	2.299	1.714	-25,4
Extraccion de aceites		1.106	869	1.883	116,8	8.525	6.933	11.612	67,5
Aceite de oliva, virgen		854	650	1.581	143,4	5.099	3.938	8.944	127,1
Aceite de rosa mosqueta y sus fracciones		214	181	151	-16,2	2.917	2.488	2.296	-7,7
Otros		38	38	150	292,3	510	507	372	-26,6
Jugos		77.300	61.505	66.521	8,2	133.828	106.277	90.793	-14,6
Manzanas		38.667	31.461	31.581	0,4	68.169	55.964	34.556	-38,3
Uva (Incluido el mosto)		38.258	29.716	34.585	16,4	65.286	49.977	55.883	11,8
Otros		375	328	355	8,2	373	336	355	5,7
Otras frutas		6.796	5.834	6.230	6,8	14.879	12.867	13.380	4,0

Fuente: ODEPA con información del Servicio Nacional de Aduanas. * Cifras sujetas a revisión por informes de variación de valor (IVV).

Cuadro N° 13

Exportaciones de semillas para siembra *

PRODUCTOS	Código SACH	Volumen (toneladas)				Valor (miles de US\$ FOB)			
		2008	Enero - octubre			2008	Enero - octubre		
			2008	2009	Var % 09/08		2008	2009	Var % 09/08
TOTAL AGRICOLA						6.854.556	6.023.466	5.213.626	-13,4
TOTAL SEMILLAS		87.955	86.901	101.998	17,4	294.248	283.524	363.465	28,2
Papas	7011000	631	631	525	-16,8	515	515	447	-13,3
Porotos y frejoles para siembra		2.325	2.324	1.341	-42,3	4.681	4.680	4.116	-12,0
Trigo duro	10011000	0	0	0		0	0	0	
Cebada	10030000	390	390	620	58,9	190	190	228	20,3
Maíz para la siembra	10051000	73.394	73.005	74.971	2,7	176.927	175.971	190.115	8,0
Sorgo de grano	10070010	0	0	13	3.737,0	1	1	37	5.167,4
Habas de soja	12010010	3.285	3.203	12.644	294,7	4.759	4.647	27.847	499,3
Semilla de lino para siembra	12040010								
Semilla algodón para siembra	12072010								
Semilla de raps		1.056	1.056	4.838	358,3	1.960	1.960	14.950	662,9
Semilla de girasol para al siembra	12060010	3.059	2.885	2.593	-10,1	11.705	10.840	12.001	10,7
Semilla de sésamo para siembra	12074010	0	0	0	-100,0	0	0	0	-100,0
Semilla de mostaza para siembra	12075010	2	2	0	-95,7	5	5	1	-89,1
Semilla de cártamo para siembra	12079911	31	31	0	-100,0	29	29	0	-100,0
Semilla de amapola para siembra	12079110								
Las demás semillas y frutos oleaginosos	12079900								
Semilla de remolacha azucarera	12091000	102	89	4		1.133	516	8	-98,5
Semilla forrajera para siembra		1.871	1.645	1.681	2,2	6.510	5.719	7.086	23,9
Semillas de hortalizas		1.711	1.546	2.699	74,5	62.039	58.113	81.209	39,7
Semillas de melón	12099920	16	16	27	63,6	3.424	3.416	6.772	98,2
Semillas de sandía	12099930	20	19	12	-37,4	4.842	4.750	5.385	13,4
Las demás semillas, frutos y esporas	12099990	39	37	12	-68,3	622	591	504	-14,6
Semillas de plantas herbáceas	12093000	24	21	19	-9,0	14.907	11.583	12.758	10,1

Fuente: ODEPA con información del Servicio Nacional de Aduanas. * Cifras sujetas a revisión por informes de variación de valor (IVV).

Cuadro N° 14

Exportaciones de bulbos, flores de corte y musgos *

PRODUCTOS	Código SACH	Volumen (toneladas)				Valor (miles de US\$ FOB)			
		2008	Enero - octubre			2008	Enero - octubre		
			2008	2009	Var % 09/08		2008	2009	Var % 09/08
TOTAL AGRICOLA						6.854.556	6.023.466	5.213.626	-13,4
TOTAL FLORES/BULBOS/MUSGOS		12.587	11.269	10.760		37.678	33.392	31.419	-5,9
Bulbos en reposo vegetativo	06011000	11.062	9.951	10.201	2,5	31.003	28.099	28.677	2,1
Bulbos de liliium	06011011	10.183	9.077	9.390	3,4	26.989	24.105	23.883	-0,9
Bulbos de tulipán	06011012	520	520	728	39,9	2.266	2.266	4.290	89,3
Bulbos de cala	06011013	75	75	43	-43,4	633	632	462	-26,9
Los demás bulbos	-	283	278	40	-85,6	1.115	1.096	42	-96,1
Bulbos en vegetación o en flor	06012000	31	31	1		173	173	23	
Bulbos de liliium	06012011	0	0	0		0	0	23	
Bulbos de tulipán	06012012	31	31	0		169	169	1	
Los demás bulbos	-	0	0	0		3	3	0	
Flores de corte		426	334	181	-45,8	3.997	2.876	1.769	-38,5
Calas	06031960	72	60	47	-21,1	889	806	541	-33,0
Lilium	06031910	91	88	47	-46,7	558	539	275	-48,9
Peonias	06031930	85	34	20	-39,4	1.285	474	292	-38,4
Tulipán	06031920	9	7	9	38,5	127	98	82	-16,1
Limonium	06031950	0	0	0	-100,0	0	0	0	-100,0
Claveles	06031200	8	0	8		14	0	13	
Orquídeas	06031300	0	0	0		0	0	0	
Otras flores de corte	-	163	145	50	-65,8	1.125	958	566	-41,0
Musgos y líquenes.	06041000	1.067	953	377	-60,4	2.505	2.244	950	-57,7

Fuente: ODEPA con información del Servicio Nacional de Aduanas. * Cifras sujetas a revisión por informes de variación de valor (IVV).

Cuadro N° 15

Exportaciones de hortalizas y tubérculos *

PRODUCTOS	Código SACH	Volumen (toneladas)				Valor (miles de US\$ FOB)			
		2008	Enero - octubre			2008	Enero - octubre		
			2008	2009	Var % 09/08		2008	2009	Var % 09/08
TOTAL AGRICOLA						6.854.556	6.023.466	5.213.626	-13,4
TOTAL HORTALIZAS Y TUBERCULOS		204.254	188.766	120.823	-36,0	240.833	204.525	167.922	-17,9
PRIMARIO		98.884	95.992	41.724	-56,5	48.610	45.130	21.829	-51,6
Achicorias, radicchios		2.184	2.184	1.331	-39,0	2.465	2.465	988	-59,9
Ajos		5.226	3.229	3.665	13,5	7.722	5.064	4.220	-16,7
Alcachofas									
Cebollas		88.697	88.019	33.924	-61,5	31.307	31.027	12.585	-59,4
Chalotes		30	30	20		101	101	17	
Espárragos		151	103	62	-40,2	251	177	104	-41,3
Judías		0	0	0	39,1	10	10	4	-60,0
Lechugas		10	9	6	-31,7	21	18	11	-38,6
Melones frescos		106	105	1	-99,1	118	117	2	-98,6
Orégano, fresco o seco		1.453	1.303	1.141	-12,5	4.653	4.218	3.024	-28,3
Papas, excepto para siembra		217	208	316	52,2	135	125	114	-8,9
Pimenta fresca o refrigerada		38	36	35	-3,2	54	48	49	3,5
Tomates		238	235	73	-68,9	227	221	83	-62,6
Zanahorias y nabos		53	52	120	133,2	1.218	1.217	50	-95,9
Otras hortalizas		483	479	1.030	115,1	329	322	579	79,8
INDUSTRIAL		105.369	92.774	79.099	-14,7	192.223	159.396	146.093	-8,3
Congelados		24.355	20.653	15.122	-26,8	56.978	43.112	37.351	-13,4
Conservas		8.528	7.564	4.042	-46,6	34.006	25.995	19.695	-24,2
Deshidratados		5.534	5.157	3.826	-25,8	27.000	24.918	17.763	-28,7
Pastas pulpas y jugos		66.952	59.400	56.109	-5,5	74.240	65.371	71.285	9,0

Fuente: ODEPA con información del Servicio Nacional de Aduanas. * Cifras sujetas a revisión por informes de variación de valor (IVV).

Cuadro N° 16

Exportaciones de vinos y alcoholes *

PRODUCTOS	Código SACH	Volumen (miles de litros)				Valor (miles de US\$ FOB)			
		2008	Enero - octubre			2008	Enero - octubre		
			2008	2009	Var % 09/08		2008	2009	Var % 09/08
TOTAL AGRICOLA						6.854.556	6.023.466	5.213.626	-13,4
TOTAL VINOS Y ALCOHOLES		599.069	506.060	559.880	10,6	1.396.837	1.186.829	1.139.529	-4,0
Vino con denominación de origen	22042110	326.992	276.331	288.480	4,4	1.095.474	933.624	877.529	-6,0
Vino Sauvignon Blanc	22042111	49.803	42.631	41.218	-3,3	153.532	133.305	113.990	-14,5
Vino Chardonnay	22042112	36.727	31.589	27.303	-13,6	118.326	102.444	82.795	-19,2
Vino blanco mezclas	22042113	10.755	8.337	22.146	165,6	28.985	23.049	54.223	135,3
Los demás vinos blancos	22042119	3.041	2.452	2.844	16,0	10.652	8.782	7.669	-12,7
Vino Cabernet Sauvignon	22042121	92.018	78.566	63.822	-18,8	318.392	273.097	213.908	-21,7
Vino Merlot	22042122	41.970	36.222	30.450	-15,9	131.622	114.297	83.872	-26,6
Vino Carmenere	22042124	19.715	16.699	15.412	-7,7	70.177	59.518	54.223	-8,9
Vino Syrah	22042125	7.892	6.732	4.996	-25,8	33.681	29.097	20.200	-30,6
Vino Pinot Noir	22042126	4.753	3.893	3.611	-7,2	22.960	18.882	16.592	-12,1
Vino tinto mezclas	22042127	48.784	39.054	65.680	68,2	167.916	136.617	197.912	44,9
Los demás vinos tintos	22042129	3.045	2.544	2.814	10,6	16.358	13.843	12.759	-7,8
Los demás vinos con denominación	22042130	8.490	7.612	8.183	7,5	22.873	20.692	19.386	-6,3
Otros vinos y alcoholes		254.969	216.318	261.196	20,7	272.270	230.760	241.260	4,6
Los demás vinos	22042990	208.410	177.116	221.194	24,9	182.460	155.561	167.121	7,4
Los demás vinos capacidad inferior o igual a 2	22042190	43.591	36.868	37.959	3,0	78.936	66.743	66.278	-0,7
Vino espumoso	22041000	2.728	2.127	1.827	-14,1	9.885	7.617	7.052	-7,4
Pisco	22082010	240	206	216	5,0	989	840	809	-3,6
Otros	-	17.109	13.412	10.204	-23,9	29.093	22.444	20.740	-7,6

Fuente: ODEPA con información del Servicio Nacional de Aduanas. * Cifras sujetas a revisión por informes de variación de valor (IVV).

Cuadro N° 17

Exportaciones pecuarias *

PRODUCTOS	Código SACH	Volumen (toneladas)				Valor (miles de US\$ FOB)			
		2008	Enero - octubre			2008	Enero - octubre		
			2008	2009	Var % 09/08		2008	2009	Var % 09/08
TOTAL PECUARIO						1.084.040	937.193	791.447	-15,6
PRIMARIO						88.712	80.891	76.304	-5,7
Aves vivas **		1.071.118	937.080	948.161	1,2	2.306	1.996	2.130	6,7
Equinos vivos **		890	352	295	-16,2	5.538	5.282	5.273	-0,2
Porcinos vivos **		390	321	278		492	428	328	
Lana sucia y lavada		3.351	3.123	3.949	26,5	8.683	8.219	7.560	-8,0
Miel natural		10.336	9.886	9.378	-5,1	29.775	28.402	27.572	-2,9
Otros pecuarios						41.918	36.564	33.441	-8,5
INDUSTRIAL						995.328	856.302	715.143	-16,5
Lácteos						226.339	183.573	103.654	-43,5
Leche líquida		629	473	2.211	367,1	1.237	850	2.620	208,3
Leche en polvo descremada		4.694	2.135	70	-96,7	18.074	8.974	186	-97,9
Leche en polvo entera		14.528	11.200	10.873	-2,9	66.755	55.398	36.958	-33,3
Yogur		29	21	32	49,4	23	14	32	131,9
Quesos		12.254	10.386	7.161	-31,1	55.809	48.422	21.151	-56,3
Leche condensada		34.100	27.696	19.466	-29,7	64.015	52.202	31.888	-38,9
Dulce de leche (manjar)		3.526	2.991	3.185	6,5	5.741	4.944	4.513	-8,7
Otros						14.685	12.769	6.305	-50,6
Carnes y subproductos		212.880	181.348	202.174	11,5	611.165	538.099	512.926	-4,7
Carne bovina		4.505	3.890	4.049	4,1	32.106	28.064	22.205	-20,9
Carne de ave		78.014	65.527	83.010	26,7	184.980	160.243	166.258	3,8
Carne ovina		4.473	4.198	5.543	32,0	23.965	22.827	25.134	10,1
Carne porcina		105.817	91.308	92.837	1,7	343.187	304.248	281.121	-7,6
Otras carnes y subproductos		20.070	16.424	16.736	1,9	26.928	22.717	18.207	-19,9
Otros productos pecuarios						157.824	134.629	98.564	-26,8
Embutidos y productos similares	16010000	3.880	3.160	3.328	5,3	7.048	5.735	5.965	3.694,7
Otros						150.776	128.895	92.599	-28,2

Fuente: ODEPA con información del Servicio Nacional de Aduanas. * Cifras sujetas a revisión por informes de variación de valor (IVV). ** Unidades

Cuadro N°18

Exportaciones forestales *

PRODUCTOS	Código SACH	Volumen (toneladas)				Valor (miles de US\$ FOB)			
		2008	Enero - octubre			2008	Enero - octubre		
			2008	2009	Var % 09/08		2008	2009	Var % 09/08
TOTAL FORESTAL						4.818.806	4.126.934	2.966.076	-28,1
PRIMARIO						348.448	273.854	241.266	-11,9
Maderas en plaquitas		4.059.141	3.138.668	3.091.928	-1,5	338.508	265.371	236.114	-11,0
Coníferas		51.670	33.447	0		3.452	2.285	0	
No coníferas		4.007.471	3.105.221	3.091.928	-0,4	335.056	263.086	236.114	-10,3
Maderas en bruto (Metros cúbicos)		25.479	21.731	33.333	53,4	5.495	4.642	1.441	-69,0
Coníferas		23.976	20.542	32.123	56,4	4.582	3.917	1.098	-72,0
No coníferas		1.503	1.189	1.210	1,8	913	725	343	-52,7
Otros forestales						4.445	3.840	3.711	-3,4
INDUSTRIAL						4.470.358	3.853.080	2.724.810	-29,3
Celulosa		4.060.315	3.386.395	3.611.203	6,6	2.551.885	2.228.277	1.578.767	-29,1
Celulosa cruda conífera		317.648	279.147	309.053	10,7	165.822	147.946	125.350	-15,3
Celulosa cruda no conífera		0	0	0		0	0	0	
Celulosa Blanqueada semiblanqueada conífera		1.891.474	1.571.703	1.760.104	12,0	1.213.386	1.058.803	821.325	-22,4
Celulosa Blanqueada semiblanqueada no conífera		1.851.190	1.535.543	1.542.045	0,4	1.172.675	1.021.526	632.092	-38,1
Otros		2	2	0		2	2	0	
Maderas Aserradas (Metros cúbicos)						741.995	638.701	356.407	-44,2
Madera aserrada conífera		5.369.872	4.793.435	2.157.524	-55,0	729.878	627.854	351.682	-44,0
Madera aserrada no conífera		64.044	61.563	25.566	-58,5	10.365	9.097	2.867	-68,5
Madera aserrada otras						1.753	1.750	1.858	6,2
Maderas elaboradas						1.024.250	864.225	673.201	-22,1
Maderas elaborada conífera						559.407	472.344	362.657	-23,2
Maderas elaborada no conífera						15.236	10.615	9.081	-14,5
Maderas elaborada las demás						449.608	381.266	301.463	-20,9
Papel prensa (para periódico)		220.100	179.717	190.202	5,8	151.315	120.964	116.023	-4,1
Otras forestales						912	912	411	-54,9

Fuente: ODEPA con información del Servicio Nacional de Aduanas. * Cifras sujetas a revisión por informes de variación de valor (IVV).

Cuadro N°19

Importaciones de productos silvoagropecuarios

PRODUCTOS	Código SACH	Volumen (toneladas)				Valor (miles de US\$ CIF)			
		2008	Enero - octubre			2008	Enero - octubre		
			2008	2009	Var % 09/08	2008	2009	Var % 09/08	
TOTAL IMPORTACIONES						4.010.769	3.531.887	2.418.706	-31,5
PRIMARIO						1.251.133	1.108.657	587.029	-47,1
Maíz consumo	10059000	1.438.073	1.230.212	595.842	-51,6	398.999	349.665	116.730	-66,6
Trigo Blando	10019000	778.467	668.040	573.172	-14,2	301.489	266.142	138.133	-48,1
Trigo Duro	10011000	13.947	13.776	18.907	37,3	8.040	7.972	5.446	-31,7
Cebada	10030000	72.900	72.014	68.997	-4,2	32.253	31.862	15.080	-52,7
Habas de soja, incluso quebrantadas	12010000	133.009	128.704	19.314	-85,0	66.132	62.972	7.651	-87,9
Otros productos silvoagropecuarios	-	-	-	-	-	444.220	390.044	303.990	-22,1
INDUSTRIAL						2.759.636	2.423.230	1.831.677	-24,4
Arroz descascarillado	10062000	2.406	2.406	67	-97,2	2.077	2.077	24	-98,8
Arroz blanqueado	10063000	92.817	84.576	82.893	-2,0	68.335	62.827	43.443	-30,9
Arroz partido	10064000	29.669	28.868	18.156	-37,1	17.065	16.628	6.383	-61,6
Harina de trigo	11010000	4.466	3.539	2.349	-33,6	1.890	1.380	820	-40,6
Aceite de Maravilla en bruto	15121110	1.813	1.644	2.087	26,9	3.292	3.028	2.597	-14,3
Aceite de Maravilla refinado	15121910	3.851	2.995	7.519	151,1	6.984	5.829	8.974	54,0
Aceite de soja en bruto	15071000	54	54	0		45	45	0	
Aceite de soja refinado	15079000	4.132	2.767	2.584	-6,6	6.325	4.320	2.974	-31,2
Mezclas de aceites	15179000	275.963	244.327	176.898	-27,6	382.398	345.590	185.258	-46,4
Azúcar refinada	17019900	548.540	493.780	479.094	-3,0	222.185	198.380	215.357	8,6
Leche en polvo descremada	-	7.069	6.779	4.476	-34,0	24.950	23.896	9.845	-58,8
Leche en polvo entera	-	416	391	1.462	273,8	1.944	1.852	3.219	73,8
Quesos	-	7.139	6.175	7.911	28,1	33.621	29.361	25.852	-12,0
Carne Bovina Refrigerada	-	86.840	71.371	92.073	29,0	419.427	356.407	343.167	-3,7
Carne Bovina Congelada	-	3.096	2.435	2.609	7,1	13.164	11.251	7.388	-34,3
Carne Porcina	-	2.854	2.563	4.008	56,4	7.728	6.855	8.853	29,1
Carne Ave	-	24.477	21.225	27.799	31,0	41.444	36.185	36.862	1,9
Otros productos silvoagropecuarios	-	-	-	-	-	1.506.761	1.317.319	930.662	-29,4

Fuente: ODEPA con información del Servicio Nacional de Aduanas.

Cuadro N° 20

Importaciones de insumos y maquinaria

PRODUCTOS	Código SACH	Volumen (toneladas)				Valor (miles de US\$ CIF)			
		2008	Enero - octubre			2008	Enero - octubre		
			2008	2009	Var % 09/08		2008	2009	Var % 09/08
INSUMOS						1.124.268	1.038.862	504.681	-51,4
Fertilizantes		1.045.509	982.029	736.781	-25,0	787.179	747.361	257.047	-65,6
Urea	-	492.926	454.748	373.614	-17,8	324.133	306.539	114.020	-62,8
Superfosfatos	-	100.796	98.762	107.242	8,6	95.730	93.586	33.543	-64,2
Nitrato de Amonio	-	68.036	56.776	30.798	-45,8	38.412	31.781	13.633	-57,1
Fosfato Diamónico	-	75.584	73.602	42.210	-42,7	90.936	88.513	15.868	-82,1
Fosfato Monoamónico	-	87.767	85.483	50.782	-40,6	96.511	93.195	18.600	-80,0
Otros fertilizantes	-	220.401	212.659	132.135	-37,9	141.456	133.745	61.382	-54,1
Agroquímicos		32.545	28.607	26.164	-8,5	252.952	218.634	186.404	-14,7
Herbicidas	-	9.670	8.477	6.706	-20,9	64.903	59.162	48.905	-17,3
Fungicidas	-	3.911	3.618	2.845	-21,4	56.370	50.393	42.373	-15,9
Insecticidas	-	8.336	6.830	5.524	-19,1	91.432	72.523	52.894	-27,1
Otros agroquímicos	-	10.627	9.683	11.090	14,5	40.248	36.556	42.232	15,5
Medicamentos veterinarios		2.207	1.865	2.040	9,4	57.062	49.604	44.587	-10,1
Antibióticos	-	1.283	1.159	1.325	14,3	11.896	10.615	10.000	-5,8
Vacunas	-	121	99	113	14,8	26.281	23.558	23.861	1,3
Otros Insumos	-	803	608	602	-1,0	18.885	15.431	10.726	-30,5
Otros Insumos						27.075	23.264	16.643	-28,5
Cuchillas y hojas cortantes, para madera y máquinas		500	423	449	6,1	15.015	12.684	9.623	-24,1
Sacos y talegas		4.009	3.528	2.814	-20,2	12.060	10.579	7.020	-33,6
MAQUINARIA 1/						514.130	424.943	254.662	-40,1
Tractores		4.268	3.707	28.266	662,5	107.091	93.292	34.184	-63,4
Cosechadoras-trilladoras		200	118	114	-3,4	9.278	5.079	3.117	-38,6
Sembradoras, plantadoras y transplantadoras		1.006	979	564	-42,4	8.827	8.636	3.747	-56,6
Otras maquinarias y herramientas						388.934	317.936	213.615	-32,8

FUENTE : ODEPA con información del Servicio Nacional de Aduanas. Nota: 1_/ Unidades