



Balanza comercial de productos silvoagropecuarios

Avance mensual enero - octubre 2012



Noviembre 2012

**Balanza comercial de productos silvoagropecuarios
Avance mensual enero - octubre 2012**

Liliana Yáñez Barrios

Publicación de la Oficina de Estudios y Políticas Agrarias (Odepa)
del Ministerio de Agricultura, Gobierno de Chile

Director y Representante Legal

Gustavo Rojas Le-Bert

Se puede reproducir total o parcialmente citando la fuente

TABLA DE CONTENIDO

Cuadro	Descripción	Página
Nº 1	Balanza de productos silvoagropecuarios	4
Nº 2	Evolución de las exportaciones silvoagropecuarias por sector	5
Nº 3	Evolución de las importaciones silvoagropecuarias por sector	6
Nº 4	Balanza de productos silvoagropecuarios por clase y subsector	7
Nº 5	Balanza de productos silvoagropecuarios por zona económica	9
Nº 6	Exportación de productos silvoagropecuarios por país de destino	11
Nº 7	Importación de productos silvoagropecuarios por país de origen	12
Nº 8	Principales productos silvoagropecuarios exportados	13
Nº 9	Principales productos silvoagropecuarios importados	14
Nº 10	Principales rubros exportados	15
Nº 11	Exportaciones de frutas	16
Nº 12	Exportaciones de semillas para siembra	18
Nº 13	Exportaciones de bulbos, flores y musgos	19
Nº 14	Exportaciones de hortalizas y tubérculos	20
Nº 15	Exportaciones de vinos y alcoholes	21
Nº 16	Exportaciones pecuarias	22
Nº 17	Exportaciones forestales	23
Nº 18	Exportaciones de insumos y maquinaria	24
Nº 19	Importaciones de productos silvoagropecuarios	25
Nº 20	Importaciones de insumos y maquinaria	26

Gráfico	Descripción	Página
Nº 1	Balanza de productos silvoagropecuarios	4
Nº 2	Evolución de las exportaciones silvoagropecuarias	5
Nº 3	Evolución de las importaciones silvoagropecuarias	6
Nº 4	Exportaciones silvoagropecuarios por clase	8
Nº 5	Exportaciones silvoagropecuarios por subsector	8
Nº 6	Exportaciones de productos silvoagropecuarios por zona económica	10
Nº 7	Importaciones de productos silvoagropecuarios por zona económica	10
Nº 8	Exportación de productos silvoagropecuarios por país de destino	11
Nº 9	Importación de productos silvoagropecuarios por país de origen	12
Nº 10	Principales productos silvoagropecuarios exportados	13
Nº 11	Principales productos silvoagropecuarios importados	14
Nº 12	Principales rubros exportados	15

Las exportaciones que no son realizadas en la modalidad "a firme" pueden ser ajustadas de acuerdo al Informe de Variación de Valor (IVV), el cual afecta directamente a cada declaración de exportación en el mes en que fueron efectuadas. Por esta razón, las cifras de exportaciones pueden experimentar modificaciones cada vez que se aplican los IVV, ocasionando, eventualmente, el ajuste de los valores de exportación.

Teatinos 40, piso 7. Santiago, Chile

Teléfono :(56- 2) 3973000

Fax :(56- 2) 3973111

www.odepa.gob.cl

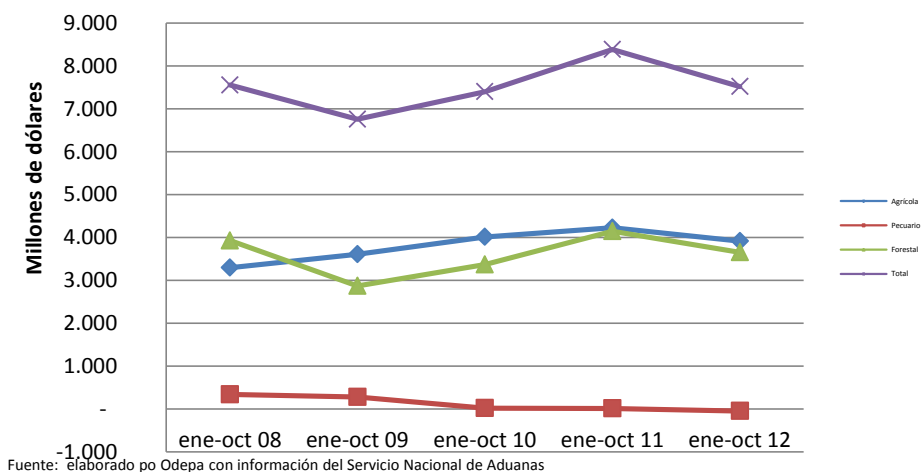


Cuadro N° 1
Balanza comercial de productos silvoagropecuarios por sector *
Chile - Mundo
Miles de dólares

Sector	2011	enero - octubre		Variación	Participación
	ene-dic	2011	2012	2012-2011	2012
Exportaciones por sector					
Total	14.513.748	12.442.443	11.997.024	-3,6%	
Agrícola	8.163.151	7.070.808	7.008.164	-0,9%	58,4%
Pecuario	1.240.755	1.029.479	1.070.955	4,0%	8,9%
Forestal	5.109.842	4.342.156	3.917.905	-9,8%	32,7%
Importaciones por sector					
Total	5.001.250	4.059.737	4.477.457	10,3%	
Agrícola	3.514.307	2.846.304	3.095.948	8,8%	69,1%
Pecuario	1.250.214	1.015.982	1.117.668	10,0%	25,0%
Forestal	236.729	197.451	263.841	33,6%	5,9%
Balanza comercial de productos					
Total	9.512.498	8.382.706	7.519.567	-10,3%	
Agrícola	4.648.844	4.224.504	3.912.216	-7,4%	52,0%
Pecuario	-9.459	13.497	-46.713	-446,1%	-0,6%
Forestal	4.873.113	4.144.705	3.654.064	-11,8%	48,6%

Fuente: elaborado por ODEPA con información del Servicio Nacional de Aduanas;
 * Cifras sujetas a revisión por informes de variación de valor (IVV).

Gráfico N° 1
Evolución balanza de productos silvoagropecuarios



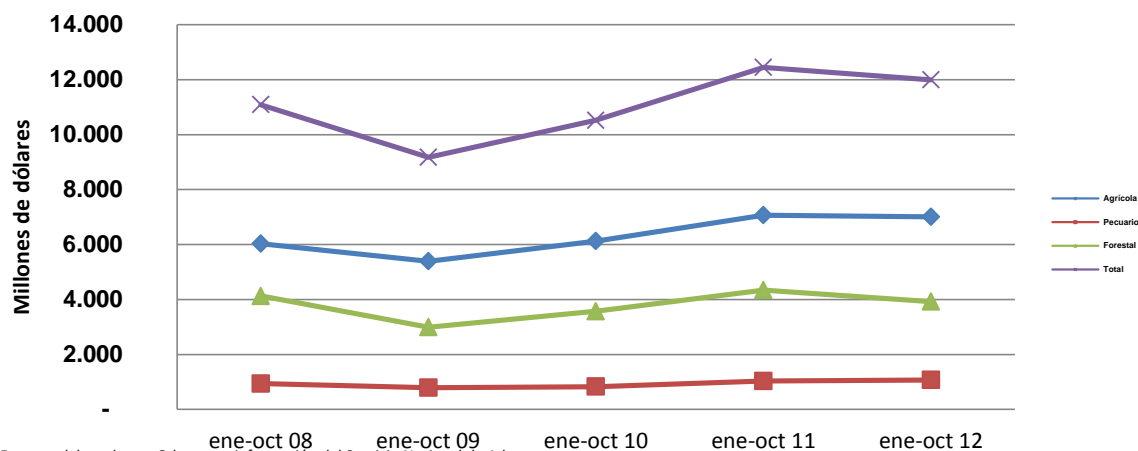
Cuadro N° 2
Evolución de las exportaciones silvoagropecuarias por sector*
Chile - Mundo
Miles de dólares

Sector	enero - octubre				
	2008	2009	2010	2011	2012
Agrícola	6.024.887	5.391.619	6.123.406	7.070.808	7.008.164
Pecuario	937.194	791.447	828.437	1.029.479	1.070.955
Forestal	4.126.711	2.992.096	3.569.425	4.342.156	3.917.905
Total	11.088.792	9.175.162	10.521.269	12.442.443	11.997.024

Fuente: elaborado por Odepa con información del Servicio Nacional de Aduanas

* Cifras sujetas a revisión por informes de variación de valor (IVV).

Gráfico N° 2
Evolución de las exportaciones silvoagropecuarias



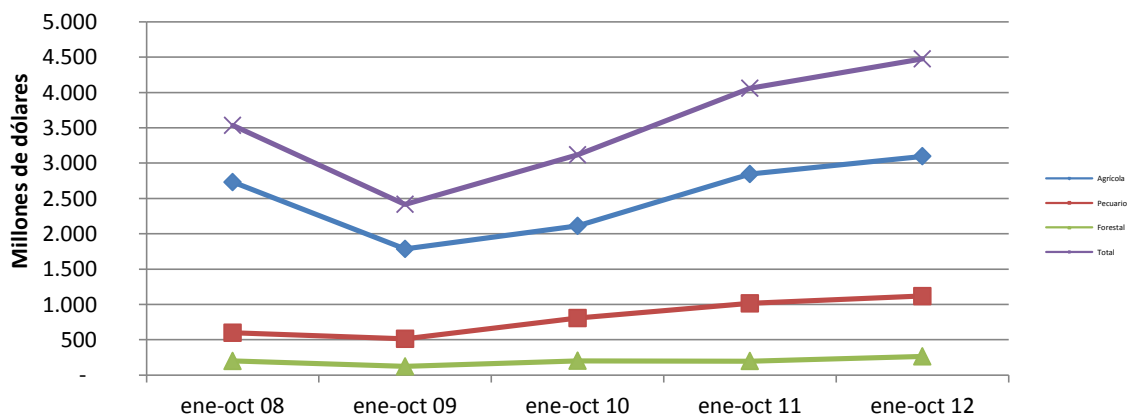
Fuente: elaborado por Odepa con información del Servicio Nacional de Aduanas

Cuadro N° 3
Evolución de las importaciones silvoagropecuarias por sector
Chile - Mundo
Miles de dólares

Sector	enero - octubre				
	2008	2009	2010	2011	2012
Agrícola	2.732.582	1.783.725	2.109.864	2.846.304	3.095.948
Pecuario	599.975	512.119	807.483	1.015.982	1.117.668
Forestal	199.331	121.270	201.402	197.451	263.841
Total	3.531.888	2.417.114	3.120.759	4.059.737	4.477.457

Fuente: elaborado por Odepa con información del Servicio Nacional de Aduanas

Gráfico N° 3
Evolución de las importaciones silvoagropecuarias



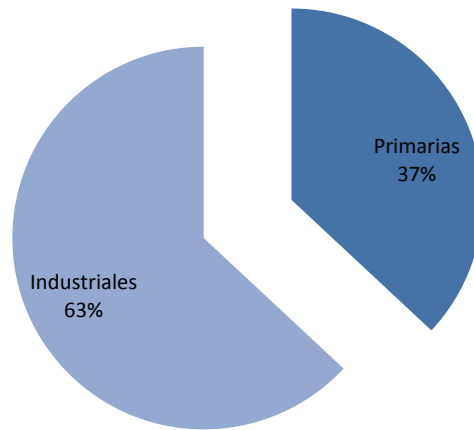
Fuente: elaborado por Odepa con información del Servicio Nacional de Aduanas

Cuadro N° 4
Balanza comercial de productos silvoagropecuarios por clase y sector*
Chile - Mundo
Miles de dólares

Clase y sector	2011	enero - octubre		Variación	Participación
	ene-dic	2011	2012	2012-2011	2012
Exportaciones por clase y sector					
Total silvoagropecuario	14.513.748	12.442.443	11.997.024	-3,6%	
Productos primarios	5.225.665	4.663.270	4.432.831	-4,9%	36,9%
Agrícola	4.709.528	4.222.440	4.040.336	-4,3%	91,1%
Pecuario	94.459	85.032	75.144	-11,6%	1,7%
Forestal	421.678	355.798	317.351	-10,8%	7,2%
Productos industriales	9.288.083	7.779.173	7.564.194	-2,8%	63,1%
Agrícola	3.453.623	2.848.368	2.967.829	4,2%	39,2%
Pecuario	1.146.296	944.447	995.811	5,4%	13,2%
Forestal	4.688.164	3.986.358	3.600.554	-9,7%	47,6%
Importaciones por clase y sector					
Total silvoagropecuario	5.001.250	4.059.737	4.477.457	10,3%	
Productos primarios	1.089.400	842.758	972.541	15,4%	21,7%
Agrícola	1.040.393	801.095	931.403	16,3%	95,8%
Pecuario	29.354	25.141	23.373	-7,0%	2,4%
Forestal	19.653	16.522	17.765	7,5%	1,8%
Productos industriales	3.911.850	3.216.979	3.504.916	9,0%	78,3%
Agrícola	2.473.914	2.045.209	2.164.545	5,8%	61,8%
Pecuario	1.220.860	990.841	1.094.295	10,4%	31,2%
Forestal	217.076	180.929	246.076	36,0%	7,0%
Balanza comercial de productos					
Total silvoagropecuario	9.512.498	8.382.706	7.519.567	-10,3%	
Productos primarios	4.136.265	3.820.512	3.460.290	-9,4%	46,0%
Agrícola	3.669.135	3.421.345	3.108.933	-9,1%	89,8%
Pecuario	65.105	59.891	51.771	-13,6%	1,5%
Forestal	402.025	339.276	299.586	-11,7%	8,7%
Productos industriales	5.376.233	4.562.194	4.059.278	-11,0%	54,0%
Agrícola	979.709	803.159	803.284	0,0%	19,8%
Pecuario	-74.564	-46.394	-98.484	112,3%	-2,4%
Forestal	4.471.088	3.805.429	3.354.478	-11,9%	82,6%

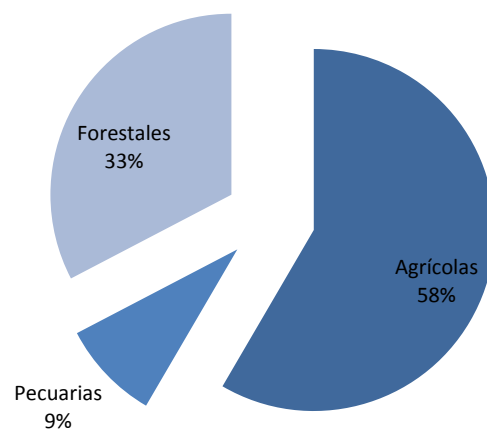
Fuente: elaborado por Odepa con información del Servicio Nacional de Aduanas
* Cifras sujetas a revisión por informes de variación de valor (IVV).

Gráfico N° 4
Exportaciones silvoagropecuarias por clase
Participación enero - octubre 2012



Fuente: elaborado por Odepa con información del Servicio Nacional de Aduanas

Gráfico N° 5
Exportaciones silvoagropecuarias por sector
Participación enero - octubre 2012



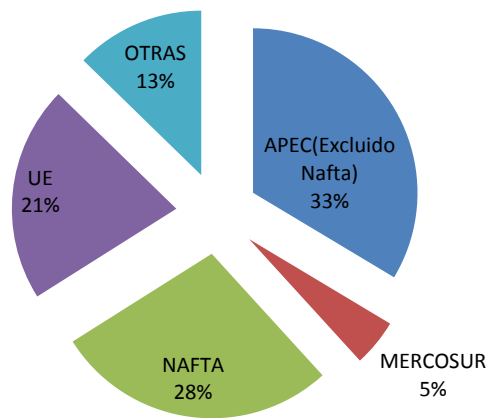
Fuente: elaborado por Odepa con información del Servicio Nacional de Aduanas

Cuadro N° 5				
Balanza de productos silvoagropecuarios por zona económica *				
Miles de dólares				
Zona económica		Exportaciones	Importaciones	Saldo
APEC (Excluido NAFTA)				
	2011	4.606.622	309.306	4.297.316
	enero - octubre 2011	3.909.486	242.218	3.667.268
	enero - octubre 2012	4.029.998	300.588	3.729.410
	Var. (%) 2012/2011	3,1	24,1	1,7
UE (27)				
	2011	3.374.857	420.382	2.954.475
	enero - octubre 2011	2.960.722	350.651	2.610.071
	enero - octubre 2012	2.549.097	392.219	2.156.878
	Var. (%) 2012/2011	-13,9	11,9	-17,4
MERCOSUR				
	2011	617.056	2.789.075	-2.172.019
	enero - octubre 2011	506.926	2.242.017	-1.735.091
	enero - octubre 2012	556.630	2.531.413	-1.974.783
	Var. (%) 2012/2011	9,8	12,9	13,8
NAFTA				
	2011	4.120.584	807.365	3.313.219
	enero - octubre 2011	3.521.658	643.176	2.878.482
	enero - octubre 2012	3.336.325	729.435	2.606.890
	Var. (%) 2012/2011	-5,3	13,4	-9,4
Otras				
	2011	1.794.629	675.122	1.119.507
	enero - octubre 2011	1.543.651	581.675	961.976
	enero - octubre 2012	1.524.974	523.802	1.001.172
	Var. (%) 2012/2011	-1,2	-9,9	4,1
Balanza comercial de productos				
	2011	14.513.748	5.001.250	9.512.498
	enero - octubre 2011	12.442.443	4.059.737	8.382.706
	enero - octubre 2012	11.997.024	4.477.457	7.519.567
	Var. (%) 2012/2011	-3,6	10,3	-10,3

Fuente: elaborado por Odepa con información del Servicio Nacional de Aduanas.

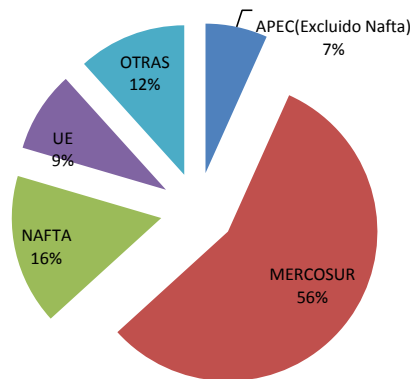
* Cifras sujetas a revisión por informes de variación de valor (IVV).

Gráfico N° 6
Exportación de productos silvoagropecuarios por zona económica
Participación enero - octubre 2012



Fuente: elaborado por Odepa con información del Servicio Nacional de Aduanas

Gráfico N° 7
Importación de productos silvoagropecuarios por zona económica
Participación enero - octubre 2012



Fuente: elaborado por Odepa con información del Servicio Nacional de Aduanas

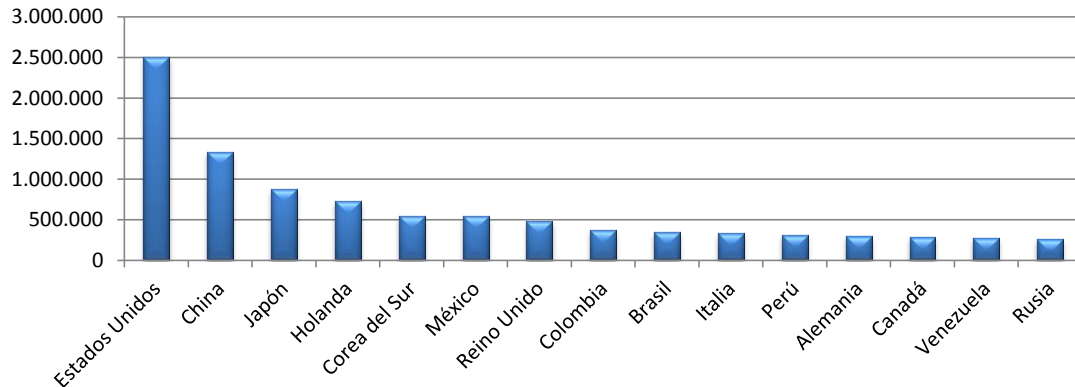
Cuadro N°6
Exportación de productos silvoagropecuarios por país de destino*

País	Miles de dólares FOB			Variación 2012-2011	Participación 2012
	2011 ene-dic	enero - octubre 2011	2012		
Estados Unidos	3.071.946	2.638.392	2.507.246	-5,0%	20,9%
China	1.413.565	1.150.638	1.330.350	15,6%	11,1%
Japón	1.035.066	863.478	871.995	1,0%	7,3%
Holanda	868.804	765.602	725.250	-5,3%	6,0%
Corea del Sur	606.648	556.468	548.294	-1,5%	4,6%
México	724.800	597.445	548.233	-8,2%	4,6%
Reino Unido	614.992	534.517	479.347	-10,3%	4,0%
Colombia	364.881	310.672	365.966	17,8%	3,1%
Brasil	358.073	293.722	350.989	19,5%	2,9%
Italia	505.419	437.038	331.075	-24,2%	2,8%
Perú	356.373	299.632	311.089	3,8%	2,6%
Alemania	410.407	365.167	294.217	-19,4%	2,5%
Canadá	323.838	285.821	280.847	-1,7%	2,3%
Venezuela	340.289	285.493	275.672	-3,4%	2,3%
Rusia	240.623	215.992	255.483	18,3%	2,1%
Otros países	3.278.024	2.842.367	2.520.972	-11,3%	21,0%
TOTAL	14.513.748	12.442.443	11.997.024	-3,6%	100,0%

Fuente: elaborado por Odepa con información del Servicio Nacional de Aduanas.

* Cifras sujetas a revisión por informes de variación de valor (IVV).

Gráfico N° 8
Exportación de productos silvoagropecuarios por país de destino
Miles de dólares enero - octubre de 2012



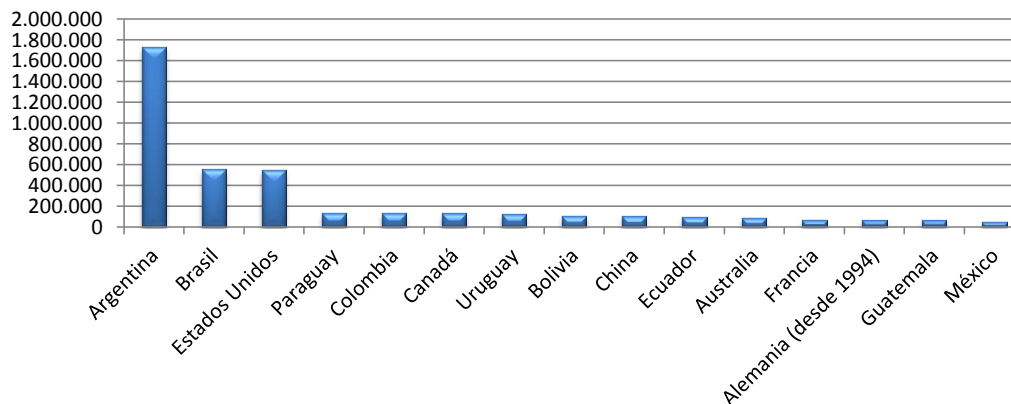
Fuente: elaborado por Odepa con información del Servicio Nacional de Aduanas

Cuadro N° 7
Importación de productos silvoagropecuarios por país de origen *

País	Miles de dólares CIF		Variación 2012-2011	Participación 2012
	2011 ene-dic	enero - octubre 2011		
Argentina	1.623.340	1.303.886	1.730.934	32,8%
Brasil	498.142	380.429	553.031	45,4%
Estados Unidos	593.903	473.550	551.645	16,5%
Paraguay	584.181	496.161	134.789	-72,8%
Colombia	175.864	148.852	132.332	-11,1%
Canadá	148.655	116.811	129.588	10,9%
Uruguay	83.411	61.541	125.027	103,2%
Bolivia	83.093	66.261	107.462	62,2%
China	106.278	90.498	105.726	16,8%
Ecuador	108.971	88.645	94.931	7,1%
Australia	87.954	57.148	91.447	60,0%
Francia	75.628	67.247	66.995	-0,4%
Alemania (desde 1994)	68.075	59.541	65.646	10,3%
Guatemala	147.175	141.128	65.078	-53,9%
México	64.807	52.814	53.366	1,0%
Otros países	551.773	455.225	497.989	9,4%
TOTAL	5.001.250	4.059.737	4.477.457	10,3%

Fuente: elaborado por Odepa con información del Servicio Nacional de Aduanas.

Gráfico N° 9
Importación de productos silvoagropecuarios por país de origen
Miles de dólares enero - octubre de 2012



Fuente: elaborado por Odepa con información del Servicio Nacional de Aduanas

Cuadro N° 8
Principales productos silvoagropecuarios exportados*

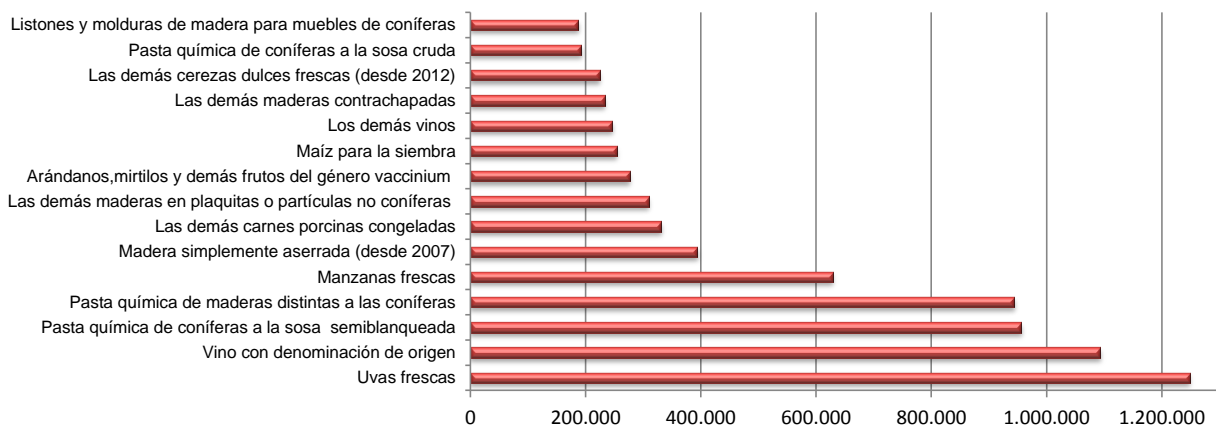
Miles de dólares FOB

Producto	Código SACH	2011	enero - octubre		Variación	Participación
		ene-dic	2011	2012	2012-2011	2012
Uvas frescas	08061000	1.431.102	1.377.434	1.248.256	-9,4%	10,4%
Vino con denominación de origen	22042110	1.321.552	1.079.992	1.093.204	1,2%	9,1%
Pasta química de coníferas a la sosa semiblanqueada	47032100	1.358.738	1.167.527	956.109	-18,1%	8,0%
Pasta química de maderas distintas a las coníferas	47032900	1.179.935	1.017.303	943.872	-7,2%	7,9%
Manzanas frescas	08081000	667.477	656.242	628.386	-4,2%	5,2%
Madera simplemente aserrada (desde 2007)	44071012	458.165	379.296	393.629	3,8%	3,3%
Las demás carnes porcinas congeladas	02032900	365.300	300.210	330.421	10,1%	2,8%
Las demás maderas en plaquitas o partículas no coníferas	44012200	410.659	346.800	309.523	-10,7%	2,6%
Arándanos, mirtilos y demás frutos del género vaccinium	08104000	389.449	296.110	276.315	-6,7%	2,3%
Maíz para la siembra	10051000	166.164	163.789	253.460	54,7%	2,1%
Los demás vinos	22042990	245.242	186.027	246.086	32,3%	2,1%
Las demás maderas contrachapadas	44123910	413.421	348.381	232.943	-33,1%	1,9%
Las demás cerezas dulces frescas (desde 2012)	08092919	347.279	193.351	224.641	16,2%	1,9%
Pasta química de coníferas a la sosa cruda	47031100	250.870	225.256	191.927	-14,8%	1,6%
Listones y molduras de madera para muebles de coníferas	44091020	197.332	162.253	186.793	15,1%	1,6%
Los demás productos		5.311.063	4.542.472	4.481.459	-1,3%	37,4%
TOTAL		14.513.748	12.442.443	11.997.024	-3,6%	100,0%

Fuente: elaborado por Odepa con información del Servicio Nacional de Aduanas.

* Cifras sujetas a revisión por informes de variación de valor (IVV).

Gráfico N° 10
Principales productos silvoagropecuarios exportados
Miles de dólares enero - octubre 2012



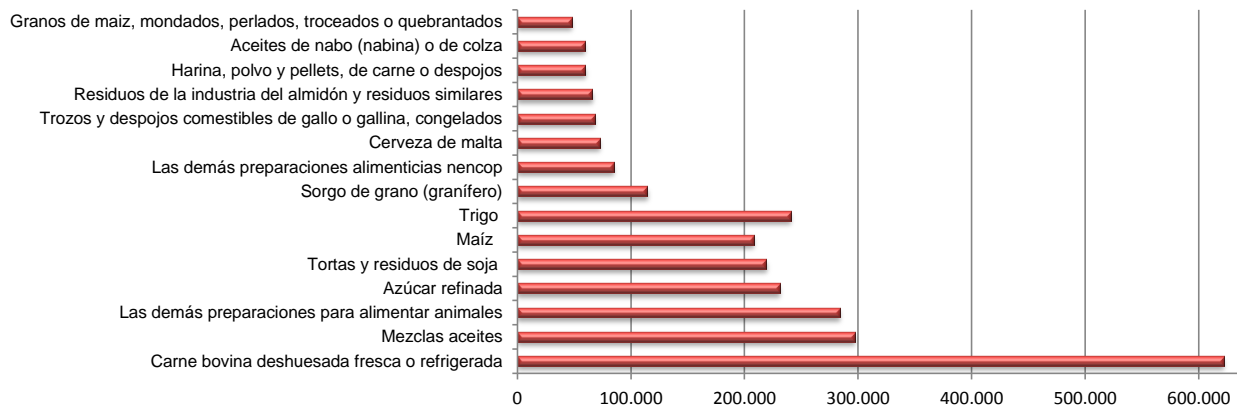
Fuente: elaborado por Odepa con información del Servicio Nacional de Aduanas

Cuadro N° 9
Principales productos silvoagropecuarios importados

Producto	Código SACH	Miles de dólares CIF		Variación 2012-2011	Participación 2012
		2011 ene-dic	enero - octubre 2011 2012		
Carne bovina deshuesada fresca o refrigerada	02013000	752.536	600.496 622.277	3,6%	13,9%
Mezclas aceites	15179000	362.075	300.197 297.054	-1,0%	6,6%
Las demás preparaciones para alimentar animales	23099090	273.085	222.188 283.569	27,6%	6,3%
Azúcar refinada	17019900	364.465	324.448 231.008	-28,8%	5,2%
Tortas y residuos de soja	23040000	253.906	211.008 219.006	3,8%	4,9%
Maíz	10059020	212.640	128.223 208.262	62,4%	4,7%
Trigo	10019000	214.829	146.590 240.546	64,1%	5,4%
Sorgo de grano (granífero)	10079010	161.300	140.577 114.333	-18,7%	2,6%
Las demás preparaciones alimenticias nencop	21069090	97.817	82.218 84.510	2,8%	1,9%
Cerveza de malta	22030000	65.298	46.727 72.436	55,0%	1,6%
Trozos y despojos comestibles de gallo o gallina, congelados	02071400	84.964	67.009 68.025	1,5%	1,5%
Residuos de la industria del almidón y residuos similares	23031000	64.920	58.975 65.790	11,6%	1,5%
Harina, polvo y pellets, de carne o despojos	23011000	44.589	34.940 59.849	71,3%	1,3%
Aceites de nabo (nabina) o de colza	15141100	53.945	41.172 59.178	43,7%	1,3%
Granos de maiz, mondados, perlados, troceados o quebrantados	11042300	84.348	57.449 47.566	-17,2%	1,1%
Los demás productos		1.910.532	1.597.520 1.804.048	12,9%	40,3%
TOTAL		5.001.250	4.059.737 4.477.457	10,3%	100,0%

Fuente: elaborado por Odepa con información del Servicio Nacional de Aduanas.

Gráfico N° 11
Principales productos silvoagropecuarios importados
Miles de dólares enero - octubre de 2012



Fuente: elaborado por Odepa con información del Servicio Nacional de Aduanas

Cuadro N° 10

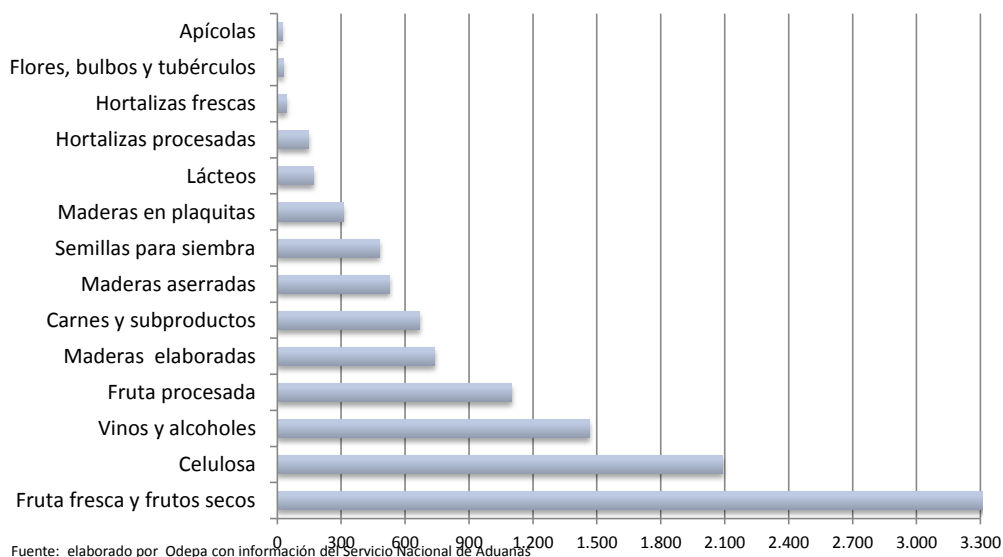
Principales rubros exportados

Rubro	Volumen (toneladas/miles de litros ¹)				Valor (miles de US\$ FOB)*				
	2011	enero - octubre			2011	enero - octubre			Partc. 2012
		2011	2012	Var % 12/11		2011	2012	Var % 12/11	
Exportaciones totales					14.513.748	12.442.443	11.997.024	-3,6%	
Fruta fresca y frutos secos	2.620.925	2.490.133	2.451.687	-1,5%	4.075.242	3.649.761	3.431.128	-6,0%	28,6%
Celulosa	4.024.910	3.380.112	3.559.138	5,3%	2.789.547	2.410.086	2.091.908	-13,2%	17,4%
Vinos y alcoholes	672.409	539.351	583.377	8,2%	1.721.148	1.393.447	1.465.059	5,1%	12,2%
Fruta procesada	615.289	525.015	539.971	2,8%	1.210.973	1.033.539	1.098.674	6,3%	9,2%
Maderas elaboradas	-	-	-	-	1.078.397	818.753	737.533	-9,9%	6,1%
Carnes y subproductos	234.073	192.397	226.042	17,5%	759.102	624.350	667.796	7,0%	5,6%
Maderas aserradas	-	-	-	-	678.501	494.341	526.791	6,6%	4,4%
Semillas para siembra	76.520	74.494	105.159	41,2%	425.694	391.085	480.246	22,8%	4,0%
Maderas en plaquitas	5.121.905	4.329.765	3.678.016	-15,1%	410.659	346.800	310.020	-10,6%	2,6%
Lácteos	72.949	60.359	67.048	11,1%	199.560	167.080	171.958	2,9%	1,4%
Hortalizas procesadas	134.583	107.795	106.623	-1,1%	191.483	145.424	146.789	0,9%	1,2%
Hortalizas frescas	100.439	96.740	49.430	-48,9%	77.385	71.115	42.954	-39,6%	0,4%
Flores, bulbos y tubérculos	12.305	10.770	94.361	776,1%	41.773	35.543	29.813	-16,1%	0,2%
Apícolas	7.428	7.200	7.513	4,3%	27.640	26.881	22.736	-15,4%	0,2%

Fuente: elaborado por Odepa con información del Servicio Nacional de Aduanas. * Cifras sujetas a revisión por informes de variación de valor (IVV).

Nota ¹: volumen de vinos y alcoholes en miles de litros.

Gráfico N° 12
Principales rubros exportados
Millones de dólares enero - octubre de 2012



Fuente: elaborado por Odepa con información del Servicio Nacional de Aduanas

Cuadro N° 11

Exportaciones de frutas *

Productos	Volumen (toneladas)				Valor (miles de US\$ FOB)			
	2011	enero - octubre		Var % 12/11	2011	enero - octubre		Var % 12/11
		2011	2012			2011	2012	
Total agrícola					8.163.151	7.070.808	7.008.164	-0,9
Total frutas	3.236.215	3.015.148	2.991.657	-0,8	5.286.215	4.683.301	4.529.802	-3,3
Primario	2.620.925	2.490.133	2.451.687	-1,5	4.075.242	3.649.761	3.431.128	-6,0
Fruta fresca	2.579.389	2.453.141	2.416.437	-1,5	3.800.269	3.416.956	3.195.669	-6,5
Uvas	853.520	829.100	794.049	-4,2	1.431.102	1.377.434	1.248.256	-9,4
Manzanas	800.834	788.342	747.305	-5,2	667.477	656.242	628.386	-4,2
Kiwis	178.518	177.114	212.737	20,1	172.397	170.844	183.821	7,6
Aguacates (paltas)	102.373	73.984	67.408	-8,9	203.992	156.799	103.429	-34,0
Ciruelas	100.927	100.002	103.752	3,8	134.052	132.510	129.612	-2,2
Peras	133.551	133.327	133.985	0,5	134.257	133.989	129.231	-3,6
Arándanos	73.741	56.723	52.691	-7,1	389.449	296.110	276.315	-6,7
Nectarines	62.639	57.242	56.084	-2,0	83.594	75.060	72.454	-3,5
Melocotones (duraznos)	37.679	33.432	30.265	-9,5	44.630	37.803	36.509	-3,4
Limones	46.629	46.536	39.129	-15,9	39.593	39.531	29.323	-25,8
Mandarinas, clementinas	47.674	47.210	56.223	19,1	64.316	63.734	52.578	-17,5
Cerezas	64.668	36.488	42.968	17,8	347.279	193.351	224.641	16,2
Naranjas	62.609	61.226	68.174	11,3	55.919	54.772	56.605	3,3
Otros	14.028	12.416	11.667	-6,0	32.211	28.779	24.510	-14,8
Frutos secos	41.536	36.992	35.250	-4,7	274.974	232.805	235.459	1,1
Almendras con cáscara, frescas o secas	503	482	256	-46,8	2.055	1.972	1.121	-43,2
Almendras sin cáscara	8.800	6.630	6.636	0,1	54.351	40.248	41.704	3,6
Avellanas con cáscara, frescas o secas	5.000	4.925	5.810	18,0	15.776	15.515	21.223	36,8
Avellanas sin cáscara, frescas o secas.	109	66	54	-17,3	835	498	494	-0,9
Castañas con cáscara, frescas o secas (desde 20	0	0	866		0	0	1.158	
Castañas, frescas o secas, incluso sin cáscara	422	422	0	-100,0	544	544	0	-100,0
Los demás cocos, excepto secos	5	5	2	-61,4	14	14	14	2,2
Nueces de brasil, sin cáscara	2	2	0	-100,0	2	2	0	-100,0
Nueces de marañón (merey, cajuil o anacardos), s	0	0	66		0	0	310	
Nueces de marañón (merey, cajuil o anacardos), c	5	5	3	-41,4	76	76	33	-56,2
Nueces de nogal con cáscara	17.754	17.330	12.450	-28,2	81.247	79.493	52.962	-33,4
Nueces de nogal sin cáscara	8.931	7.122	9.047	27,0	120.014	94.387	116.145	23,1
Pistachos	4	4	1	-79,0	49	49	13	-73,5
Nuez de macadamia	0	0	60		6	0	282	
Los demás frutos de cáscara, frescos o secos, inc	1	1	0	-100,0	7	7	0	-100,0

Fuente: elaborado por Odepa con información del Servicio Nacional de Aduanas. * Cifras sujetas a revisión por informes de variación de valor (IVV).

Cuadro N° 11 (continuación)

Exportaciones de frutas *

Productos	Volumen (toneladas)				Valor (miles de US\$ FOB)			
	2011	enero - octubre			2011	enero - octubre		
		2011	2012	Var % 12/11		2011	2012	Var % 12/11
Industrial	615.289	525.015	539.971	2,8	1.210.973	1.033.539	1.098.674	6,3
Compotas	155.925	131.073	150.477	14,8	159.769	133.324	181.238	35,9
Damascos	1.669	1.517	1.746	15,1	1.891	1.712	2.203	28,7
Duraznos	54.814	45.446	41.292	-9,1	58.801	48.685	52.608	8,1
Las demás confituras, jaleas y mermeladas, puré,	99.441	84.109	27.679	-67,1	99.071	82.921	31.267	-62,3
Otras	1	1	79.759		7	7	95.159	
Conservas	90.132	74.759	63.822	-14,6	146.710	119.757	116.762	-2,5
Aceitunas	1.990	1.460	2.087	43,0	4.826	3.586	5.353	49,3
Cerezas	6.133	4.680	5.032	7,5	17.597	13.426	14.651	9,1
Damascos	137	137	36	-73,6	183	183	58	-68,2
Duraznos	66.961	56.567	50.879	-10,1	87.853	74.299	74.614	0,4
Las demás frutas preparadas o conservadas	4.396	3.017	4.417	46,4	11.930	8.230	12.322	49,7
Los demás frutos de cáscara y semillas, incluidas	1.273	1.030	1.197	16,2	10.129	7.930	9.283	17,1
Mezclas preparadas o conservadas	8.792	7.504	0	-100,0	13.145	11.260	0	-100,0
Peras	200	144	0	-100,0	295	220	0	-100,0
Otras conservas	249	220	174	-21,1	752	624	481	-22,9
Congelados	124.237	113.230	104.556	-7,7	319.692	291.470	270.583	-7,2
Frambuesas	49.023	46.051	33.766	-26,7	129.272	121.445	77.567	-36,1
Frutillas	17.487	13.744	12.627	-8,1	32.291	24.562	27.586	12,3
Moras	14.314	13.638	16.067	17,8	32.119	30.436	41.518	36,4
Zarzamoras, mora-frambuesa y grosellas	2.275	2.006	1.756	-12,5	6.888	6.032	5.526	-8,4
Las demás	41.138	37.790	40.341	6,7	119.122	108.996	118.387	8,6
Deshidratados	140.441	112.021	133.489	19,2	345.078	276.303	314.159	13,7
Ciruelas secas	57.966	46.452	62.733	35,0	112.303	90.185	113.455	25,8
Manzanas	5.269	4.372	4.811	10,0	32.293	26.046	32.074	23,1
Mosquetas	6.535	5.570	4.579	-17,8	26.927	22.831	19.530	-14,5
Pasas	70.164	55.173	60.877	10,3	167.789	132.150	144.757	9,5
Otros deshidratados	507	455	488	7,4	5.766	5.092	4.343	-14,7
Extracción de aceites	6.940	5.997	8.243	37,5	28.773	24.399	30.941	26,8
Aceite de oliva, virgen	6.652	5.767	8.047	39,5	24.131	20.747	27.595	33,0
Aceite de rosa mosqueta y sus fracciones	268	209	182	-13,2	4.485	3.495	3.162	-9,5
Aceite de palta	0	0	14		0	0	169	
Otros	21	21	0	-99,4	157	157	15	-90,5
Jugos	92.944	84.051	78.334	-6,8	197.265	177.139	180.990	2,2
Manzanas	55.339	51.459	48.201	-6,3	101.656	93.987	94.777	0,8
Uva (Incluido el mosto)	28.072	24.616	21.515	-12,6	67.527	58.671	54.731	-6,7
Naranja	54	47	27	-43,2	171	146	97	-33,7
Otros	9.480	7.929	8.591	8,3	27.911	24.335	31.385	29,0
Otras frutas	4.669	3.883	1.051	-72,9	13.687	11.148	4.001	-64,1

Fuente: elaborado por Odepa con información del Servicio Nacional de Aduanas. * Cifras sujetas a revisión por informes de variación de valor (IVV).

Cuadro N° 12

Exportaciones de semillas para siembra *

Productos	Volumen (toneladas)				Valor (miles de US\$ FOB)			
	2011	enero - octubre		Var % 12/11	2011	enero - octubre		Var % 12/11
		2011	2012			2011	2012	
Total agrícola					8.163.151	7.070.808	7.008.164	-0,9
Total semillas	76.520	74.494	105.159	41,2	425.694	391.085	480.246	22,8
Papas	488	463	525	13,4	546	535	499	-6,8
Arvejas	0	0	8		0	0	30	
Porotos y frejoles	2.240	2.227	1.183	-46,9	6.906	6.877	3.704	-46,1
Maíz dulce	0	0	40		0	0	395	
Trigo duro	104	104	0	-99,9	43	43	8	-81,3
Cebada	1.906	1.001	0	-100,0	848	462	0	-100,0
Maíz	47.915	47.273	80.396	70,1	166.164	163.789	253.460	54,7
Avena	0	0	1.285		0	0	977	
Sorgo de grano	0	0	1		0	0	2	
Habas de soja	10.740	10.738	6.013	-44,0	22.071	22.069	13.580	-38,5
Nabo	6.390	6.390	7.395	15,7	17.634	17.634	21.744	23,3
Girasol	2.952	2.874	3.430	19,3	14.373	14.108	12.571	-10,9
Mostaza	1	1	0	-87,8	17	17	4	-78,5
Cártamo	8	8	0	-100,0	15	15	0	-100,0
Amapola	0	0	0		0	0	150	
Remolacha azucarera para siembra	82	82	42	-49,1	560	560	238	-57,5
Forrajera	1.485	1.239	1.036	-16,4	49.895	23.129	4.036	-82,5
Hortalizas	1.894	1.857	1.732	-6,7	145.413	140.729	146.862	4,4
Semillas, frutos y esporas, para siembra	314	236	2.050	770,2	1.210	1.119	3.919	250,2
Semillas de plantas herbáceas usadas principalme	0	0	26		0	0	18.068	

Fuente: elaborado por Odepa con información del Servicio Nacional de Aduanas. * Cifras sujetas a revisión por informes de variación de valor (IVV).

Cuadro N° 13

Exportaciones de bulbos, flores de corte y musgos *

Productos	Volumen (toneladas/unidades)				Valor (miles de US\$ FOB)			
	2011	enero - octubre		Var % 12/11	2011	enero - octubre		Var % 12/11
		2011	2012			2011	2012	
Total agrícola					8.163.151	7.070.808	7.008.164	-0,9
Total flores/bulbos/musgos	12.305	10.770	94.361	776,1	41.773	35.543	29.813	-16,1
Bulbos en reposo vegetativo ¹	11.895	10.497	93.848	794,1	37.188	32.922	26.905	-18,3
Bulbos de liliium	10.870	9.472	81.675	762,3	32.842	28.575	22.829	-20,1
Bulbos de tulipán	987	987	12.091	1.125,0	4.033	4.033	3.983	-1,2
Bulbos de cala	34	34	82	139,1	281	281	92	-67,2
Los demás bulbos	4	4	0	-100,0	33	33	0	-100,0
Bulbos en vegetación o en flor ¹	83	83	0		282	282	0	
Bulbos de liliium	83	83	0		282	282	0	
Bulbos de tulipán								
Los demás bulbos								
Flores de corte	272	153	107	-30,0	4.135	2.236	1.564	-30,1
Azucenas frescas	1	1	3	89,0	11	11	14	26,2
Tulipán	1	1	7	867,2	14	14	86	536,6
Peonias	130	27	10	-61,6	2.109	472	183	-61,1
Calas	11	11	2	-82,5	128	127	51	-60,0
Las demás flores	128	113	85	-24,7	1.874	1.613	1.230	-23,8
Musgos y líquenes.	55	38	355	845,3	167	102	1.174	1.047,9
Los demás follajes frescos	0	0	51		0	0	170	

Fuente: elaborado por Odepa con información del Servicio Nacional de Aduanas. * Cifras sujetas a revisión por informes de variación de valor (IVV). 1/ Unidades

Cuadro N° 14								
Exportaciones de hortalizas y tubérculos *								
Productos	Volumen (toneladas)				Valor (miles de US\$ FOB)			
	2011	enero - octubre			2011	enero - octubre		
		2011	2012	Var % 12/11		2011	2012	Var % 12/11
Total agrícola					8.163.151	7.070.808	7.008.164	-0,9
Total hortalizas y tubérculos	235.023	204.535	156.053	-23,7	268.868	216.539	189.743	-12,4
Primario	100.439	96.740	49.430	-48,9	77.385	71.115	42.954	-39,6
Achicorias, radicchios	1.445	1.445	671	-53,6	1.420	1.420	672	-52,7
Ajos	10.381	6.916	9.933	43,6	28.017	22.268	17.264	-22,5
Alcachofas	0	0	2		0	0	5	
Cebollas	85.914	85.858	35.979	-58,1	38.853	38.838	19.029	-51,0
Chalotes	6	6	0	-97,6	18	17	1	-94,7
Espárragos	15	6	0	-99,7	40,7	14,4	0,0	-99,7
Judías	1,0	1,0	0,0	-100,0	18,2	18,2	0,0	-100,0
Lechugas	7,2	5,9	9,1	54,9	9,0	7,4	11,4	53,4
Melones frescos	2,4	2,2	0,9	-58,9	5,3	4,5	1,8	-59,6
Orégano, fresco o seco	994,2	840,2	1.334,7	58,8	2.898,1	2.442,4	4.262,8	74,5
Papas, excepto para siembra	204	200	482	140,6	52	48	192	300,2
Pimientos frescos o refrigerados	453	453	293	-35,2	5.454	5.453	989	-81,9
Tomates	16	14	6	-56,9	25	21	13	-37,6
Zanahorias y nabos	333	330	127	-61,7	97	93	57	-39,0
Zapallos	0	0	430		0	0	276	
Otras hortalizas	668	663	162	-75,5	478	469	179	-61,8
Industrial	134.583	107.795	106.623	-1,1	191.483	145.424	146.789	0,9
Congelados	23.856	18.307	16.435	-10,2	53.445	35.971	38.949	8,3
Conservas	10.975	7.233	3.729	-48,4	23.665	13.849	9.143	-34,0
Deshidratados	3.006	2.666	2.273	-14,7	17.001	14.991	12.460	-16,9
Pastas pulpas y jugos	96.747	79.589	84.185	5,8	97.372	80.613	86.236	7,0

Fuente: elaborado por Odepa con información del Servicio Nacional de Aduanas. * Cifras sujetas a revisión por informes de variación de valor (IVV).

Cuadro N° 15

Exportaciones de vinos y alcoholes *

Productos	Volumen (miles de litros)				Valor (miles de US\$ FOB)			
	2011	enero - octubre			2011	enero - octubre		
		2011	2012	Var % 12/11		2011	2012	Var % 12/11
Total agrícola					8.163.151	7.070.808	7.008.164	-0,9
Total vinos y alcoholes	672.409	539.351	583.377	8,2	1.721.148	1.393.447	1.465.059	5,1
Vino con denominación de origen	396.576	324.148	328.794	1,4	1.321.552	1.079.992	1.093.204	1,2
Chardonnay	37.079	29.999	29.249	-2,5	119.054	96.632	91.229	-5,6
Chenin blanc	0	0	0		0	0	3	
Pedro Jimenez	0	0	56		0	0	168	
Pinot blanc	0	0	340		0	0	1.102	
Riesling y viognier	0	0	728		0	0	2.976	
Sauvignon blanc	52.873	43.736	42.521	-2,8	158.176	130.739	126.909	-2,9
Los demás vinos blancos	5.226	3.637	2.370	-34,8	14.227	10.816	6.722	-37,8
Mezclas de vinos blancos	28.261	22.619	30.711	35,8	77.976	62.324	89.124	43,0
Cabernet franc	0	0	129		0	0	736	
Cabernet sauvignon	80.311	65.985	61.364	-7,0	286.413	234.510	213.471	-9,0
Carmenere	21.435	17.448	16.618	-4,8	82.681	67.486	63.532	-5,9
Cot (malbec)	0	0	1.344		0	0	6.344	
Merlot	39.131	31.707	32.073	1,2	116.244	94.669	92.518	-2,3
Pinot Noir	5.684	4.651	4.441	-4,5	28.920	23.605	22.629	-4,1
Syrah	7.750	6.290	6.120	-2,7	34.849	28.044	27.647	-1,4
Los demás vinos tintos	5.738	4.360	4.740	8,7	24.282	19.102	19.400	1,6
Mezclas de vino tinto	102.414	84.493	87.819	3,9	350.680	287.888	306.666	6,5
Los demás vinos	10.674	9.222	8.169	-11,4	28.049	24.179	22.027	-8,9
Otros vinos y alcoholes	275.833	215.203	254.583	18,3	399.597	313.454	371.855	18,6
Los demás vinos	210.155	160.500	202.198	26,0	245.242	186.027	246.086	32,3
Los demás vinos capacidad inferior o igual a 2 lts.	49.518	41.601	37.742	-9,3	98.660	82.546	74.004	-10,3
Vino espumoso	3.797	2.948	3.132	6,2	14.653	11.351	12.606	11,1
Pisco	328	280	490	74,6	1.715	1.461	2.401	64,4
Otros	12.035	9.873	11.021	11,6	39.326	32.070	36.759	14,6

Fuente: elaborado por Odepa con información del Servicio Nacional de Aduanas. * Cifras sujetas a revisión por informes de variación de valor (IVV).

Cuadro N° 16

Exportaciones pecuarias *

Productos	Volumen (toneladas)				Valor (miles de US\$ FOB)			
	2011	enero - octubre			2011	enero - octubre		
		2011	2012	Var % 12/11		2011	2012	Var % 12/11
Total pecuario					1.240.755	1.029.479	1.070.955	4,0
Primario					94.459	85.032	75.144	-11,6
Aves vivas **	203.620	203.620	1	-100,0	347	347	0	-100,0
Equinos vivos **	242	163	204	25,2	3.345	2.428	2.872	18,3
Porcinos vivos **	1.157	976	909	-6,9	1.858	1.443	1.800	24,7
Lana sucia y lavada	4.012	3.555	3.058	-14,0	15.155	13.589	12.567	-7,5
Miel natural	7.428	7.200	7.513	4,3	27.640	26.881	22.736	-15,4
Otros pecuarios					46.114	40.345	35.169	-12,8
Industrial					1.146.296	944.447	995.811	5,4
Lácteos	72.949	60.359	67.048	11,1	199.560	167.080	171.958	2,9
Leche líquida	1.455	1.028	2.399	133,4	1.415	1.024	2.238	118,6
Leche en polvo descremada	1.864	1.788	4.360	143,8	6.528	6.299	15.512	146,3
Leche en polvo entera	13.974	12.617	12.084	-4,2	53.604	48.497	48.567	0,1
Yogur	50	39	57	44,6	25	22	56	159,1
Quesos	10.361	8.481	7.047	-16,9	46.799	38.074	33.355	-12,4
Leche condensada	27.650	22.012	24.786	12,6	55.768	44.176	46.237	4,7
Dulce de leche (manjar)	3.582	3.001	3.477	15,8	6.577	5.571	6.054	8,7
Otros	14.013	11.393	12.840	12,7	28.843	23.418	19.939	-14,9
Carnes y subproductos	234.073	192.397	226.042	17,5	759.102	624.350	667.796	7,0
Carne bovina	4.047	3.388	1.658	-51,1	30.289	24.385	14.572	-40,2
Carne de ave	97.229	80.323	83.760	4,3	246.546	203.553	206.192	1,3
Carne ovina	6.440	6.106	4.549	-25,5	44.641	42.520	27.712	-34,8
Carne porcina	100.888	81.957	109.918	34,1	403.332	326.794	382.424	17,0
Otras carnes y subproductos	25.470	20.623	26.158	26,8	34.295	27.098	36.896	36,2
Otros productos pecuarios					187.634	153.016	156.056	2,0
Embutidos y productos similares	3.893	3.384	2.162	-36,1	9.158	7.757	6.392	-17,6
Otros					178.476	145.259	149.664	3,0

Fuente: elaborado por Odepa con información del Servicio Nacional de Aduanas. * Cifras sujetas a revisión por informes de variación de valor (IVV).

Cuadro N° 17

Exportaciones forestales *

Productos	Volumen (toneladas)				Valor (miles de US\$ FOB)			
	2011	enero - octubre			2011	enero - octubre		
		2011	2012	Var % 12/11		2011	2012	Var % 12/11
Total forestal					5.109.842	4.342.156	3.917.905	-9,8
Primario					421.678	355.798	317.351	-10,8
Maderas en plaquitas	5.121.905	4.329.765	3.678.016	-15,1	410.659	346.800	310.020	-10,6
Coníferas	0	0	6.736		0	0	497	
No coníferas	5.121.905	4.329.765	3.671.280	-15,2	410.659	346.800	309.523	-10,7
Maderas en bruto (metros cúbicos)	1.043.290	1.028.634	725.589	-29,5	7.039	5.388	2.748	-49,0
Coníferas	1.040.891	1.026.536	706.152	-31,2	6.247	4.703	2.031	-56,8
No coníferas	2.399	2.098	19.437	826,5	792	686	717	4,6
Otros forestales					3.980	3.609	4.583	27,0
Industrial					4.688.164	3.986.358	3.600.554	-9,7
Celulosa	4.024.910	3.380.112	3.559.138	5,3	2.789.547	2.410.086	2.091.908	-13,2
Celulosa cruda coníferas	361.281	320.351	335.001	4,6	250.870	225.256	191.927	-14,8
Celulosa cruda no coníferas	0	0	0		0	0	0	
Celulosa Blanqueada semiblanqueada coníferas	1.799.256	1.499.832	1.581.687	5,5	1.358.738	1.167.527	956.109	-18,1
Celulosa Blanqueada semiblanqueada no coníferas	1.864.374	1.559.928	1.642.449	5,3	1.179.935	1.017.303	943.872	-7,2
Otros	23	0	0		5	0	0	
Maderas Aserradas					678.501	494.341	526.791	6,6
Madera aserrada coníferas	5.178.352	3.520.697	4.156.360	18,1	673.626	491.018	523.516	6,6
Madera aserrada no coníferas	173.082	171.356	158.094	-7,7	3.580	2.644	2.680	1,3
Madera aserrada otras					1.295	679	595	-12,4
Maderas elaboradas					1.078.397	818.753	737.533	-9,9
Maderas elaborada coníferas					622.247	473.574	391.059	-17,4
Maderas elaborada no coníferas					19.870	13.319	5.963	-55,2
Maderas elaborada las demás					436.280	331.859	340.511	2,6
Papel prensa (para periódico)	210.751	177.355	140.402	-20,8	141.171	118.429	94.631	-20,1
Otros forestales					548	144.749	149.691	3,4

Fuente: elaborado por Odepa con información del Servicio Nacional de Aduanas. * Cifras sujetas a revisión por informes de variación de valor (IVV).

Cuadro N° 18

Exportaciones de insumos y maquinaria

Productos	Volumen (toneladas)				Valor (miles de US\$ FOB)			
	2011	enero - octubre			2011	enero - octubre		
		2011	2012	Var % 12/11		2011	2012	Var % 12/11
Insumos					826.512	665.673	889.399	33,6
Fertilizantes	1.529.785	1.261.128	1.587.361	25,9	742.260	598.627	814.671	36,1
Urea	0	0	6		0	0	6	
Superfosfatos	48	48	6	-87,5	53	53	5	-90,7
Nitrato de Amonio	257.155	179.964	224.364	24,7	118.785	82.012	112.539	37,2
Fosfato Diamónico	26	25	0	-100,0	33	32	0	-100,0
Otros fertilizantes	1.272.556	1.081.091	1.362.985	26,1	623.388	516.530	702.122	35,9
Plaguicidas y productos químicos¹	18.147	15.132	14.434	-4,6	78.044	62.562	67.977	8,7
Herbicidas	206	192	291	51,2	2.572	2.286	3.388	48,2
Fungicidas	15.515	13.094	11.146	-14,9	53.853	43.947	40.486	-7,9
Insecticidas	1.078	842	1.802	114,0	16.964	12.870	20.155	56,6
Otros agroquímicos	1.347	1.003	1.195	19,1	4.654	3.459	3.947	14,1
Medicamentos veterinarios	642	522	1.090	108,7	4.529	3.223	4.859	50,8
Antibióticos	141	123	142	15,4	1.689	1.520	1.959	28,8
Vacunas	4	1	1	-5,8	896	127	305	139,4
Otros Insumos	497	398	947	137,8	1.944	1.575	2.596	64,8
Otros Insumos					1.679	1.261	1.892	50,1
Cuchillas y hojas cortantes, para madera y máquinas	12	12	4	-65,7	141	137	113	-17,2
Sacos y talegas	665	527	587	11,3	1.538	1.125	1.779	58,2
Maquinaria 1/					20.765	16.201	74.012	356,8
Tractores	25	23	27	17,4	446	442	501	13,3
Cosechadoras-trilladoras	1	0	2		3	0	163	
Sembradoras, plantadoras y transplantadoras	4	3	3	0,0	79	37	107	188,5
Otras maquinarias y herramientas					20.237	15.723	73.241	365,8

Fuente: elaborado por Odepa con información del Servicio Nacional de Aduanas. * Cifras sujetas a revisión por informes de variación de valor (IVV).¹/Industria, domésticos y agrícolas

Cuadro N° 19

Importaciones de productos silvoagropecuarios

Productos	Volumen (toneladas)				Valor (miles de US\$ CIF)			
	2011	enero - octubre			2011	enero - octubre		
		2011	2012	Var % 12/11	2011	2012	Var % 12/11	
Total Importaciones					5.001.250	4.059.737	4.477.457	10,3
Primario					1.089.400	842.758	972.541	15,4
Maíz consumo	666.016	396.418	697.623	76,0	212.640	128.223	208.262	62,4
Trigo Blando	625.441	414.637	795.142	91,8	214.829	146.590	240.546	64,1
Trigo Duro	30.086	29.236	5.204	-82,2	11.167	10.846	2.135	-80,3
Cebada	24.313	15.959	54.312	240,3	8.512	5.290	24.954	371,7
Habas de soja, incluso quebrantadas	138.484	134.292	24.605	-81,7	75.504	72.705	14.643	-79,9
Otros productos silvoagropecuarios					566.748	479.104	482.000	0,6
Industrial					3.911.850	3.216.979	3.504.916	9,0
Arroz descascarillado	3	3	22		12	11	38	247,8
Arroz blanqueado	83.594	71.906	73.884	2,8	46.612	39.863	43.596	9,4
Arroz partido	23.677	17.003	25.857	52,1	10.448	7.315	11.020	50,6
Harina de trigo	182	164	1.996	1.116,4	138	122	781	540,7
Aceite de Maravilla en bruto	3.905	3.338	8.386	151,2	6.010	5.203	10.905	109,6
Aceite de Maravilla refinado	13.218	10.559	13.608	28,9	23.260	18.848	22.088	17,2
Aceite de soja en bruto	0	0	242	62.475,6	2	2	364	15.891,9
Aceite de soja refinado	2.728	2.358	10.086	327,7	4.128	3.577	15.220	325,5
Mezclas de aceites	249.877	204.292	214.517	5,0	362.075	300.197	297.054	-1,0
Azúcar refinada	463.655	411.064	336.287	-18,2	364.465	324.448	231.008	-28,8
Leche en polvo descremada	6.784	5.938	8.954	50,8	23.699	20.739	28.135	35,7
Leche en polvo entera	3.106	3.085	5.741	86,1	12.396	12.287	21.236	72,8
Quesos	10.929	9.280	13.683	47,5	52.231	44.345	62.398	40,7
Carne Bovina Refrigerada	119.634	97.000	100.513	3,6	753.473	600.696	628.365	4,6
Carne Bovina Congelada	5.881	4.890	5.344	9,3	25.597	21.514	27.482	27,7
Carne Porcina	14.179	12.851	14.228	10,7	44.109	39.713	41.727	5,1
Carne Ave	72.715	57.924	55.968	-3,4	131.266	103.039	101.914	-1,1
Otros productos silvoagropecuarios					2.051.927	1.675.059	1.961.587	17,1

Fuente: elaborado por Odepa con información del Servicio Nacional de Aduanas.

Cuadro N° 20

Importaciones de insumos y maquinaria

Productos	Volumen (toneladas)				Valor (miles de US\$ CIF)			
	2011	enero - octubre			2011	enero - octubre		
		2011	2012	Var % 12/11		2011	2012	Var % 12/11
Insumos					963.244	881.969	878.852	-0,4
Fertilizantes	1.061.870	1.013.198	974.032	-3,9	575.682	546.121	513.001	-6,1
Urea	510.114	473.015	437.950	-7,4	254.332	234.709	216.993	-7,5
Superfosfatos	109.790	109.720	105.820	-3,6	60.564	60.523	51.576	-14,8
Nitrato de Amonio	18.302	15.462	55.901	261,5	8.430	7.004	26.903	284,1
Fosfato Diamónico	65.048	64.913	64.371	-0,8	43.108	42.946	38.018	-11,5
Fosfato Monoamónico	75.691	75.019	69.577	-7,3	51.574	50.835	43.449	-14,5
Otros fertilizantes	282.925	275.070	240.412	-12,6	157.675	150.103	136.062	-9,4
Plaguicidas y productos químicos¹	34.746	31.060	33.474	7,8	249.855	222.342	253.364	14,0
Herbicidas	8.375	7.533	8.500	12,8	60.494	56.828	62.810	10,5
Fungicidas	5.005	4.570	4.067	-11,0	65.044	56.639	58.243	2,8
Insecticidas	6.752	5.640	6.506	15,4	58.977	50.464	72.450	43,6
Otros agroquímicos	14.614	13.316	14.402	8,2	65.339	58.411	59.861	2,5
Medicamentos veterinarios	2.846	2.328	2.609	12,1	95.140	78.169	77.884	-0,4
Antibióticos	1.932	1.617	1.261	-22,0	18.653	15.562	13.249	-14,9
Vacunas	194	159	149	-6,6	57.950	48.163	48.707	1,1
Otros Insumos	721	551	1.199	117,4	18.536	14.444	15.929	10,3
Otros Insumos					42.567	35.337	34.602	-2,1
Cuchillas y hojas cortantes, para madera y máquinas	851	686	598	-12,8	17.629	14.377	14.922	3,8
Sacos y talegas	8.172	6.970	6.413	-8,0	24.938	20.961	19.680	-6,1
Maquinaria 1/					754.019	619.227	544.283	-12,1
Tractores	4.618	3.968	4.237	6,8	123.138	104.749	102.401	-2,2
Cosechadoras-trilladoras	138	82	112	36,6	13.918	7.241	13.031	80,0
Sembradoras, plantadoras y transplantadoras	676	519	725	39,7	6.369	5.769	6.459	12,0
Otras maquinarias y herramientas					610.594	501.468	422.392	-15,8

Fuente: elaborado por Odepa con información del Servicio Nacional de Aduanas. ^{1/}Industria, domésticos y agrícolas