



**Balanza comercial de productos silvoagropecuarios
Avance mensual enero - septiembre de 2010**

Octubre de 2010



**Balanza comercial de productos silvoagropecuarios
Avance mensual enero - septiembre de 2010**

Liliana Yáñez Barrios

Publicación de la Oficina de Estudios y Políticas Agrarias del
Ministerio de Agricultura, Gobierno de Chile

Director y Representante Legal
Gustavo Rojas Le-Bert

Se puede reproducir total o parcialmente citando la fuente

ODEPA
Teatinos 40 piso 8
Fono: 3973000- Fax: 3973044
Casilla 13.320 Correo 21 - Código Postal 6500696
www.odepa.gob.cl
Santiago de Chile

CONTENIDO

Cuadro	Descripción	Página
Nº 1	Balanza de productos silvoagropecuarios	4
Nº 2	Evolución de las exportaciones silvoagropecuarias por sector	5
Nº 3	Evolución de las importaciones silvoagropecuarias por sector	6
Nº 4	Balanza de productos silvoagropecuarios por clase y subsector	7
Nº 5	Balanza de productos silvoagropecuarios por zona económica	9
Nº 6	Exportación de productos silvoagropecuarios por país de destino	11
Nº 7	Importación de productos silvoagropecuarios por país de origen	12
Nº 8	Principales productos silvoagropecuarios exportados	13
Nº 9	Principales productos silvoagropecuarios importados	14
Nº 10	Principales rubros exportados	15
Nº 11	Exportaciones de frutas	16
Nº 12	Exportaciones de semillas	18
Nº 13	Exportaciones de bulbos, flores y musgos	19
Nº 14	Exportaciones de hortalizas y tubérculos	20
Nº 15	Exportaciones de vinos y alcoholes	21
Nº 16	Exportaciones pecuarias	22
Nº 17	Exportaciones forestales	23
Nº 18	Importaciones de productos silvoagropecuarios	24
Nº 19	Importaciones de insumos y maquinaria	25

Gráfico	Descripción	Página
Nº 1	Balanza de productos silvoagropecuarios	4
Nº 2	Evolución de las exportaciones silvoagropecuarias	5
Nº 3	Evolución de las importaciones silvoagropecuarias	6
Nº 4	Exportaciones silvoagropecuarios por clase	8
Nº 5	Exportaciones silvoagropecuarios por subsector	8
Nº 6	Exportaciones de productos silvoagropecuarios por zona económica	8
Nº 7	Importaciones de productos silvoagropecuarios por zona económica	8
Nº 8	Exportación de productos silvoagropecuarios por país de destino	9
Nº 9	Importación de productos silvoagropecuarios por país de origen	10
Nº 10	Principales productos silvoagropecuarios exportados	11
Nº 11	Principales productos silvoagropecuarios importados	12
Nº 12	Principales rubros exportados	12

Las exportaciones que no son realizadas en la modalidad "a firme" pueden ser ajustadas de acuerdo al Informe de Variación de Valor (IVV), el cual afecta directamente a cada declaración de exportación en el mes en que fueron efectuadas. Por esta razón, las cifras de exportaciones pueden experimentar modificaciones cada vez que se aplican los IVV, ocasionando, eventualmente, el ajuste de los valores de exportación.

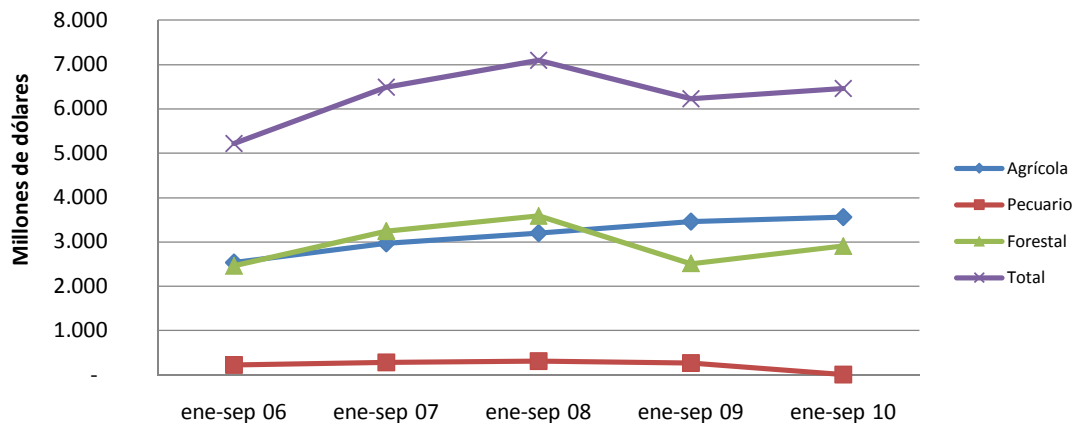
Cuadro N° 1
Balanza comercial de productos silvoagropecuarios por sector *
Chile - Mundo
Miles de dólares

Sector	2009	enero - septiembre			Variación	Participación
	ene-dic	2008	2009	2010	2010-2009	2010
Exportaciones país	53.735.400	54.331.400	38.445.700	49.487.300	28,7%	19%
Importaciones país	39.753.900	44.803.700	28.211.300	39.243.300	39,1%	7%
Saldo	13.981.500	9.527.700	10.234.400	10.244.000	0,1%	
Exportaciones por sector						
Total	10.799.756	10.221.407	8.356.350	9.239.551	10,6%	
Agrícolas	6.189.274	5.600.201	5.013.430	5.411.463	7,9%	58,6%
Pecuarias	949.456	853.785	722.469	739.037	2,3%	8,0%
Forestales	3.661.026	3.767.421	2.620.451	3.089.051	17,9%	33,4%
Importaciones por sector						
Total	2.962.102	3.120.942	2.122.459	2.776.795	30,8%	
Agrícolas	2.168.635	2.399.897	1.554.907	1.855.215	19,3%	66,8%
Pecuarias	649.270	539.568	457.840	736.541	60,9%	26,5%
Forestales	144.197	181.477	109.712	185.039	68,7%	6,7%
Balanza comercial de productos						
Total	7.837.654	7.100.465	6.233.891	6.462.756	3,7%	
Agrícolas	4.020.639	3.200.304	3.458.523	3.556.248	2,8%	55,0%
Pecuarias	300.186	314.217	264.629	2.496	-99,1%	0,0%
Forestales	3.516.829	3.585.944	2.510.739	2.904.012	15,7%	44,9%

Fuente: ODEPA con información del Servicio Nacional de Aduanas; Banco Central 07/10/2010

* Cifras sujetas a revisión por informes de variación de valor (IVV).

Grafico N° 1
Evolución balanza de productos silvoagropecuarios



Fuente: ODEPA con información del Servicio Nacional de Aduanas

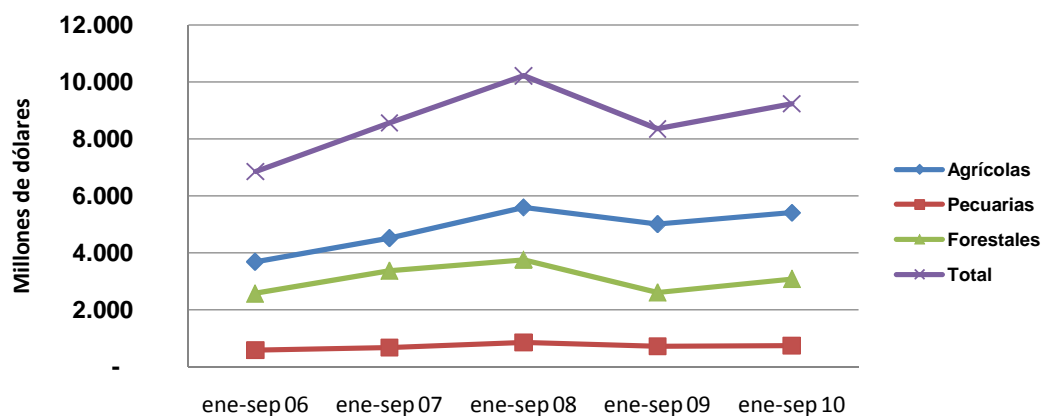
Cuadro N° 2
Evolución de las exportaciones silvoagropecuarias por sector*
Chile - Mundo
Miles de dólares

Sector	enero - septiembre				
	2006	2007	2008	2009	2010
Agrícolas	3.695.930	4.528.275	5.600.201	5.013.430	5.411.463
Pecuarias	582.516	672.157	853.785	722.469	739.037
Forestales	2.578.590	3.370.314	3.767.421	2.620.451	3.089.051
Total	6.857.036	8.570.746	10.221.407	8.356.350	9.239.551

Fuente: ODEPA con información del Servicio Nacional de Aduanas

* Cifras sujetas a revisión por informes de variación de valor (IVV).

Gráfico N° 2
Evolución de las exportaciones silvoagropecuarias



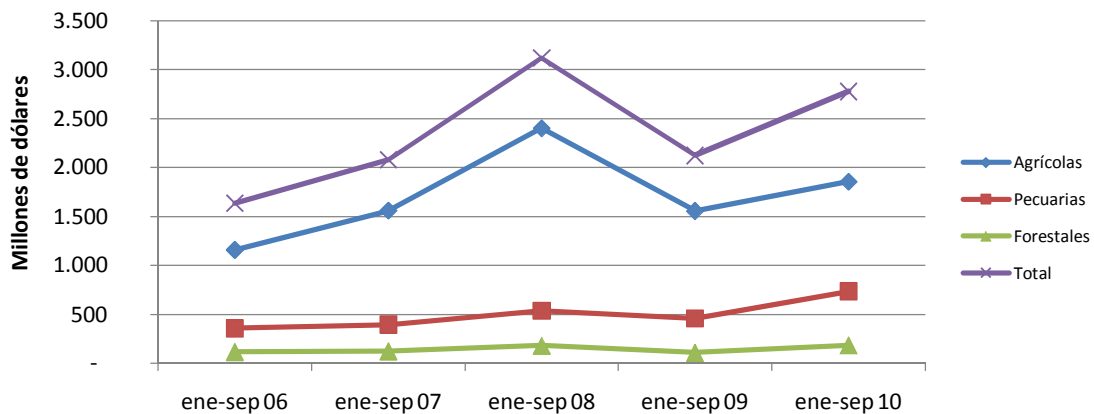
Fuente: ODEPA con información del Servicio Nacional de Aduanas

Cuadro N° 3
Evolución de las importaciones silvoagropecuarias por sector
Chile - Mundo
Miles de dólares

Sector	enero - septiembre				
	2006	2007	2008	2009	2010
Agrícolas	1.158.400	1.560.256	2.399.897	1.554.907	1.855.215
Pecuarias	357.825	396.745	539.568	457.840	736.541
Forestales	119.198	124.926	181.477	109.712	185.039
Total	1.635.423	2.081.927	3.120.942	2.122.459	2.776.795

Fuente: ODEPA con información del Servicio Nacional de Aduanas

Gráfico N° 3
Evolución de las importaciones silvoagropecuarias



Fuente: ODEPA con información del Servicio Nacional de Aduanas

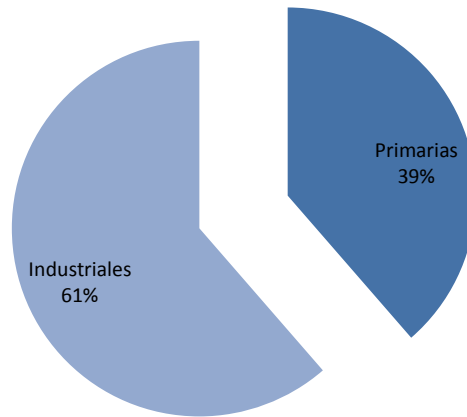
Cuadro N° 4
Balanza comercial de productos silvoagropecuarios por clase y sector*
Chile - Mundo
Miles de dólares

Clase y sector	2009	enero - septiembre		Variación	Participación
	ene-dic	2009	2010	2010-2009	2010
Exportaciones por clase y sector					
Total silvoagropecuario	10.799.756	8.356.350	9.239.551	10,6%	
Productos primarios	3.811.796	3.319.728	3.566.162	7,4%	38,6%
Agrícolas	3.447.370	3.023.851	3.253.737	7,6%	91,2%
Pecuarias	84.749	71.436	70.029	-2,0%	2,0%
Forestales	279.677	224.441	242.396	8,0%	6,8%
Productos industriales	6.987.960	5.036.623	5.673.389	12,6%	61,4%
Agrícolas	2.741.904	1.989.579	2.157.726	8,5%	38,0%
Pecuarias	864.707	651.034	669.008	2,8%	11,8%
Forestales	3.381.349	2.396.010	2.846.655	18,8%	50,2%
Importaciones por clase y sector					
Total silvoagropecuario	2.962.102	2.122.459	2.776.795	30,8%	
Productos primarios	704.758	502.343	544.200	8,3%	19,6%
Agrícolas	672.698	478.143	515.264	7,8%	94,7%
Pecuarias	21.350	16.292	16.664	2,3%	3,1%
Forestales	10.710	7.908	12.272	55,2%	2,3%
Productos industriales	2.257.344	1.620.116	2.232.595	37,8%	80,4%
Agrícolas	1.495.937	1.076.764	1.339.951	24,4%	60,0%
Pecuarias	627.920	441.548	719.877	63,0%	32,2%
Forestales	133.487	101.804	172.767	69,7%	7,7%
Balanza comercial de productos					
Total silvoagropecuario	7.837.654	6.233.891	6.462.756	3,7%	
Productos primarios	3.107.038	2.817.385	3.021.962	7,3%	46,8%
Agrícolas	2.774.672	2.545.708	2.738.473	7,6%	90,6%
Pecuarias	63.399	55.144	53.365	-3,2%	1,8%
Forestales	268.967	216.533	230.124	6,3%	7,6%
Productos industriales	4.730.616	3.416.507	3.440.794	0,7%	53,2%
Agrícolas	1.245.967	912.815	817.775	-10,4%	23,8%
Pecuarias	236.787	209.486	-50.869	-124,3%	-1,5%
Forestales	3.247.862	2.294.206	2.673.888	16,5%	77,7%

Fuente: ODEPA con información del Servicio Nacional de Aduanas

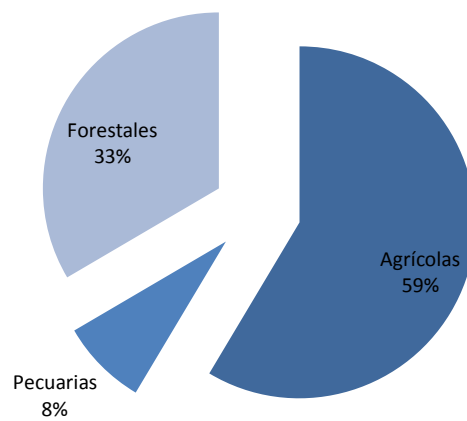
* Cifras sujetas a revisión por informes de variación de valor (IVV).

Gráfico N° 4
Exportaciones silvoagropecuarias por clase
Participación enero - septiembre de 2010



Fuente: ODEPA con información del Servicio Nacional de Aduanas

Gráfico N° 5
Exportaciones silvoagropecuarias por sector
Participación enero- septiembre de 2010



Fuente: ODEPA con información del Servicio Nacional de Aduanas

Cuadro N°5
Balanza de productos silvoagropecuarios por zona económica *

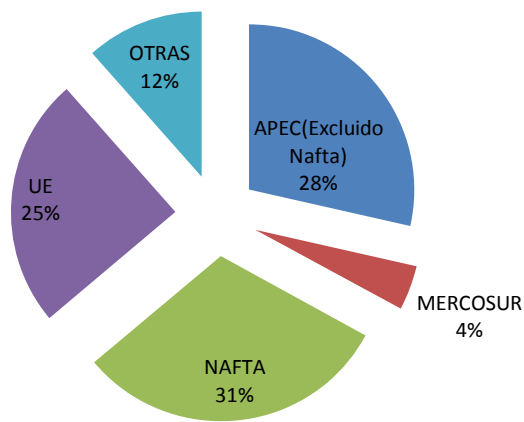
Miles de dólares

Zona económica		Exportaciones	Importaciones	Saldo
APEC (Excluido NAFTA)				
	2009	3.164.731	131.478	3.033.253
	enero- septiembre 2009	2.385.735	92.405	2.293.330
	enero-septiembre 2010	2.637.521	146.843	2.490.678
	Var. (%) 2010/2009	10,6	58,9	8,6
UE (25)				
	2009	2.522.227	224.506	2.297.721
	enero- septiembre 2009	1.992.777	162.737	1.830.040
	enero-septiembre 2010	2.269.103	232.627	2.036.476
	Var. (%) 2010/2009	13,9	42,9	11,3
MERCOSUR				
	2009	404.935	1.835.626	-1.430.691
	enero- septiembre 2009	273.947	1.332.074	-1.058.127
	enero-septiembre 2010	405.955	1.624.800	-1.218.845
	Var. (%) 2010/2009	48,2	22,0	15,2
NAFTA				
	2009	3.378.467	373.945	3.004.522
	enero- septiembre 2009	2.678.578	260.443	2.418.135
	enero-septiembre 2010	2.859.568	424.395	2.435.173
	Var. (%) 2010/2009	6,8	63,0	0,7
Otras				
	2009	1.329.396	396.547	932.849
	enero- septiembre 2009	1.025.313	274.800	750.513
	enero-septiembre 2010	1.067.404	348.130	719.274
	Var. (%) 2010/2009	4,1	26,7	-4,2
Balanza comercial de productos				
	2009	10.799.756	2.962.102	7.837.654
	enero- septiembre 2009	8.356.350	2.122.459	6.233.891
	enero-septiembre 2010	9.239.551	2.776.795	6.462.756
	Var. (%) 2010/2009	10,6	30,8	3,7

Fuente: ODEPA con información del Servicio Nacional de Aduanas.

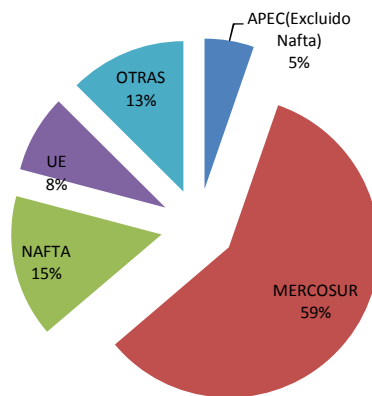
* Cifras sujetas a revisión por informes de variación de valor (IVV).

Gráfico N° 6
Exportación de productos silvoagropecuarios por zona económica
Participación enero - septiembre de 2010



Fuente: ODEPA con información del Servicio Nacional de Aduanas

Gráfico N° 7
Importación de productos silvoagropecuarios por zona económica
Participación enero - septiembre de 2010



Fuente: ODEPA con información del Servicio Nacional de Aduanas

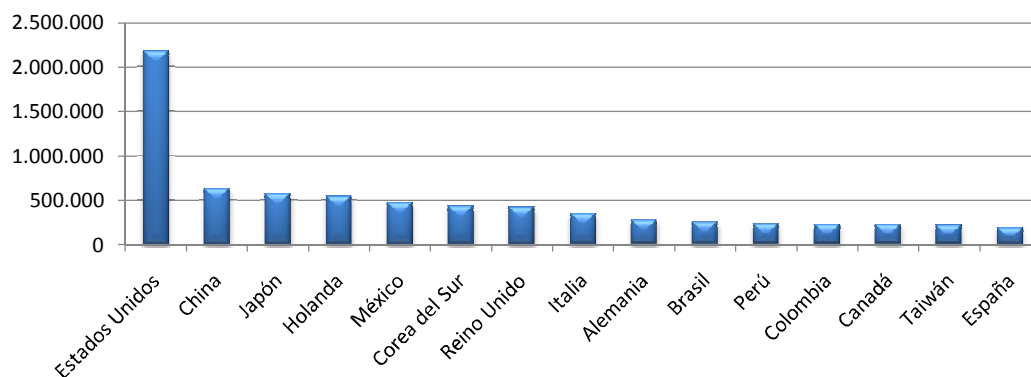
Cuadro N°6
Exportación de productos silvoagropecuarios por país de destino*
Miles de dólares FOB

País	2009	enero - septiembre		Variación	Participación
	ene-dic	2009	2010	2010-2009	2010
Estados Unidos	2.577.451	2.059.358	2.173.727	5,6%	23,5%
China	1.023.631	769.479	627.087	-18,5%	6,8%
Japón	687.944	527.047	569.400	8,0%	6,2%
Holanda	595.493	487.947	539.791	10,6%	5,8%
México	556.617	417.789	469.396	12,4%	5,1%
Corea del Sur	443.300	313.037	425.093	35,8%	4,6%
Reino Unido	506.836	399.891	417.066	4,3%	4,5%
Italia	297.470	223.152	342.574	53,5%	3,7%
Alemania	293.420	241.934	266.642	10,2%	2,9%
Brasil	238.872	160.813	248.393	54,5%	2,7%
Perú	245.211	177.024	225.038	27,1%	2,4%
Colombia	218.075	166.089	219.075	31,9%	2,4%
Canadá	244.398	201.431	216.445	7,5%	2,3%
Taiwán	187.166	148.550	212.791	43,2%	2,3%
España	187.269	145.726	188.226	29,2%	2,0%
Otros países	2.496.601	1.917.082	2.098.807	9,5%	22,7%
TOTAL	10.799.756	8.356.350	9.239.551	10,6%	100,0%

Fuente: ODEPA con información del Servicio Nacional de Aduanas.

* Cifras sujetas a revisión por informes de variación de valor (IVV).

Gráfico N° 8
Exportación de productos silvoagropecuarios por país de destino
Miles de dólares enero- septiembre de 2010



Fuente: ODEPA con información del Servicio Nacional de Aduanas

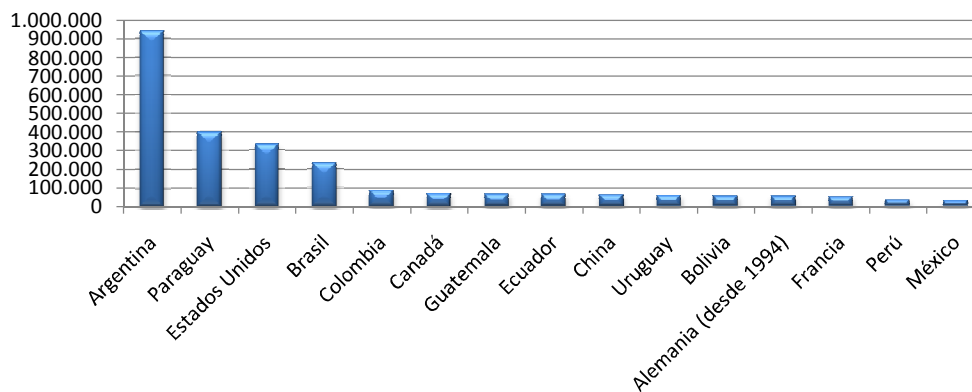
Cuadro N°7

Importación de productos silvoagropecuarios por país de origen *

Miles de dólares CIF

País	2009	enero - septiembre		Variación	Participación
	ene-dic	2009	2010	2010-2009	2010
Argentina	1.209.697	901.707	941.900	4,5%	33,9%
Paraguay	415.169	275.643	397.928	44,4%	14,3%
Estados Unidos	234.872	154.932	329.426	112,6%	11,9%
Brasil	169.176	125.542	229.563	82,9%	8,3%
Colombia	72.586	41.555	84.039	102,2%	3,0%
Canadá	112.840	89.413	67.953	-24,0%	2,4%
Guatemala	95.217	80.717	63.464	-21,4%	2,3%
Ecuador	74.161	48.336	63.181	30,7%	2,3%
China	53.969	37.148	61.341	65,1%	2,2%
Uruguay	41.585	29.182	55.408	89,9%	2,0%
Bolivia	63.340	42.977	51.903	20,8%	1,9%
Alemania (desde 1994)	35.880	25.099	49.786	98,4%	1,8%
Francia	53.541	45.517	48.658	6,9%	1,8%
Perú	30.940	22.161	29.970	35,2%	1,1%
México	26.234	16.097	27.017	67,8%	1,0%
Otros países	272.897	186.431	275.258	47,6%	9,9%
TOTAL	2.962.102	2.122.459	2.776.795	30,8%	100,0%

Fuente: ODEPA con información del Servicio Nacional de Aduanas.

Gráfico N° 9
Importación de productos silvoagropecuarios por país de origen
Miles de dólares enero - septiembre de 2010

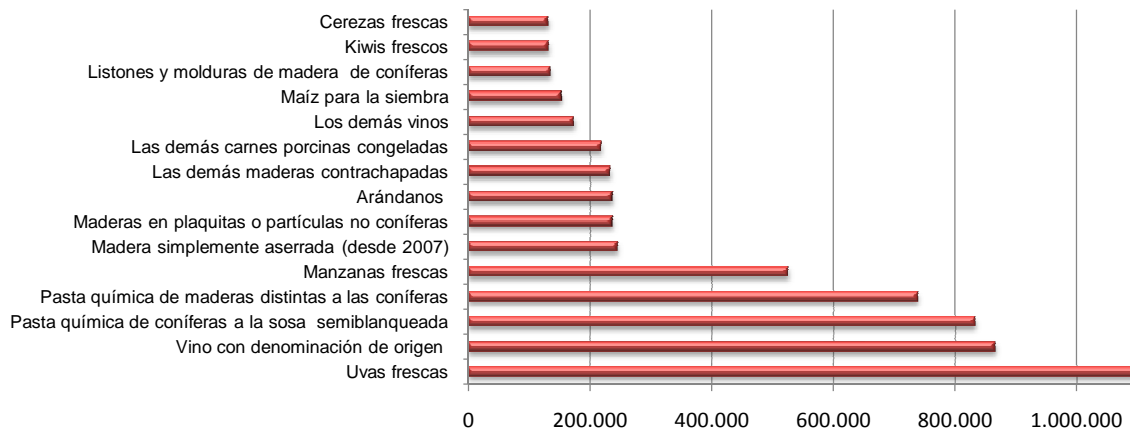
Fuente: ODEPA con información del Servicio Nacional de Aduanas

Cuadro N°8
Principales productos silvoagropecuarios exportados*

Producto	Código SACH	Miles de dólares FOB			Variación 2010-2009	Participación 2010
		2009 ene-dic	enero - septiembre 2009	2010		
Uvas frescas	08061000	1.164.476	1.064.614	1.122.190	5,4%	12,1%
Vino con denominación de origen	22042110	1.069.255	770.061	866.448	12,5%	9,4%
Pasta química de coníferas a la sosa semiblanqueada	47032100	1.004.098	728.530	832.784	14,3%	9,0%
Pasta química de maderas distintas a las coníferas	47032900	835.713	552.970	738.699	33,6%	8,0%
Manzanas frescas	08081000	486.334	466.863	526.197	12,7%	5,7%
Madera simplemente aserrada (desde 2007)	44071012	272.718	189.512	245.209	29,4%	2,7%
Maderas en plaquitas o partículas no coníferas	44012200	273.745	219.783	236.739	7,7%	2,6%
Arándanos	08104000	181.435	146.713	236.331	61,1%	2,6%
Las demás maderas contrachapadas	44123910	283.436	203.807	233.078	14,4%	2,5%
Las demás carnes porcinas congeladas	02032900	311.320	234.113	218.358	-6,7%	2,4%
Los demás vinos	22042990	211.211	149.579	172.930	15,6%	1,9%
Maíz para la siembra	10051000	193.093	192.453	151.818	-21,1%	1,6%
Listones y molduras de madera de coníferas	44091020	136.431	100.729	134.723	33,7%	1,5%
Kiwis frescos	08105000	147.307	143.296	131.530	-8,2%	1,4%
Cerezas frescas	08092000	115.683	55.885	131.023	134,5%	1,4%
Los demás productos		4.113.500	3.137.442	3.261.493	4,0%	35,3%
TOTAL		10.799.756	8.356.350	9.239.551	10,6%	100,0%

Fuente: ODEPA con información del Servicio Nacional de Aduanas.
 * Cifras sujetas a revisión por informes de variación de valor (IVV).

Gráfico N° 10
Principales productos silvoagropecuarios exportados
Miles de dólares enero - septiembre de 2010



Fuente: ODEPA con información del Servicio Nacional de Aduanas

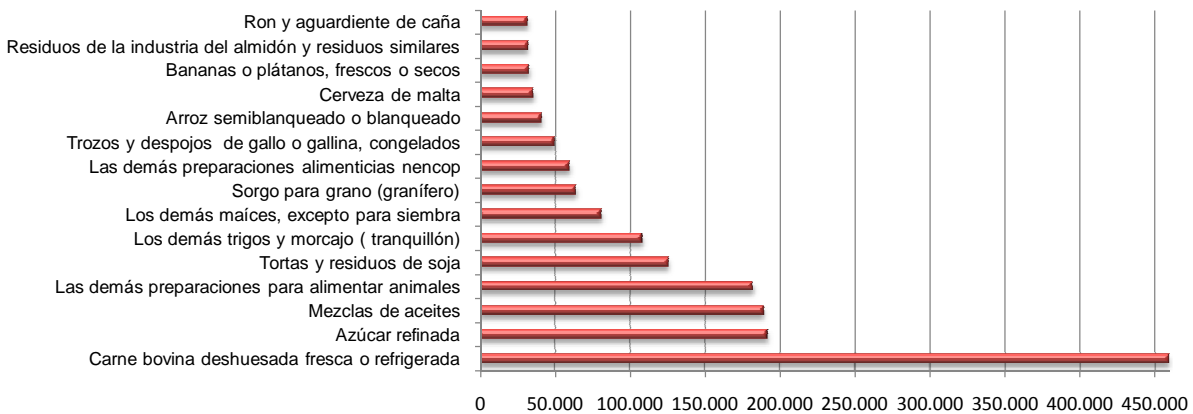
Cuadro N°9
Principales productos silvoagropecuarios importados

Miles de dólares CIF

Producto	Código SACH	2009	enero - septiembre		Variación	Participación
		ene-dic	2009	2010	2010-2009	2010
Carne bovina deshuesada fresca o refrigerada	02013000	437.185	305.577	459.389	50,3%	16,5%
Azúcar refinada	17019900	261.097	193.161	191.918	-0,6%	6,9%
Mezclas de aceites	15179000	218.469	170.951	189.058	10,6%	6,8%
Las demás preparaciones para alimentar animales	23099090	177.092	121.376	181.978	49,9%	6,6%
Tortas y residuos de soja	23040000	202.308	144.119	125.647	-12,8%	4,5%
Los demás trigos y morcajo (tranquillón)	10019000	160.743	121.320	108.215	-10,8%	3,9%
Los demás maíces, excepto para siembra	10059000	144.346	94.708	80.817	-14,7%	2,9%
Sorgo para grano (granífero)	10070000	81.898	54.120	63.980	18,2%	2,3%
Las demás preparaciones alimenticias nencop	21069090	63.640	45.139	59.727	32,3%	2,2%
Trozos y despojos de gallo o gallina, congelados	02071400	26.426	18.294	49.731	171,8%	1,8%
Arroz semiblanqueado o blanqueado	10063000	51.326	37.754	41.301	9,4%	1,5%
Cerveza de malta	22030000	21.183	12.890	35.486	175,3%	1,3%
Bananas o plátanos, frescos o secos	08030000	42.715	28.344	32.735	15,5%	1,2%
Residuos de la industria del almidón y residuos similares	23031000	23.627	13.828	32.129	132,3%	1,2%
Ron y aguardiente de caña	22084000	38.284	25.073	32.014	27,7%	1,2%
Los demás productos		1.011.762	735.804	1.092.672	48,5%	39,4%
TOTAL		2.962.102	2.122.459	2.776.795	30,8%	100,0%

Fuente: ODEPA con información del Servicio Nacional de Aduanas.

Gráfico N° 11
Principales productos silvoagropecuarios importados
Miles de dólares enero - septiembre de 2010



Fuente: ODEPA con información del Servicio Nacional de Aduanas

Cuadro N°10

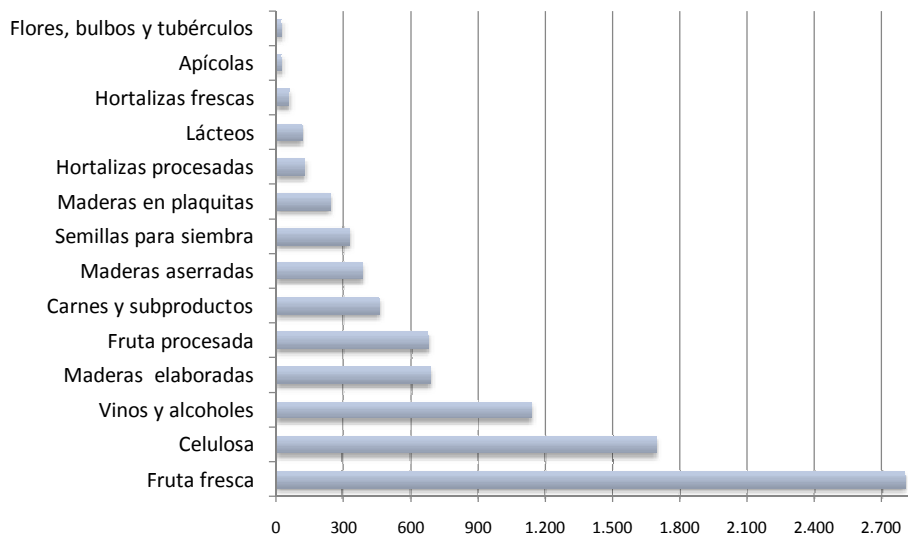
Principales rubros exportados

Rubro	Volumen (toneladas/miles de litros ¹)				Valor (miles de US\$ FOB)*				
	2009	enero - septiembre			2009	enero - septiembre			Partc. 2010
		2009	2010	Var % 10/09	2009	2010	Var % 10/09		
Exportaciones totales					10.799.756	8.356.350	9.239.551	10,6%	
Fruta fresca	2.410.150	2.209.782	2.251.202	1,9%	2.931.991	2.546.846	2.803.103	10,1%	30,3%
Celulosa	4.307.486	3.209.330	2.391.332	-25,5%	2.012.559	1.390.993	1.693.019	21,7%	18,3%
Vinos y alcoholes	702.535	492.554	547.260	11,1%	1.401.300	1.001.332	1.135.318	13,4%	12,3%
Maderas elaboradas	-	-	-	-	799.994	593.857	683.161	15,0%	7,4%
Fruta procesada	502.101	356.177	402.380	13,0%	833.595	624.911	675.703	8,1%	7,3%
Carnes y subproductos	241.948	185.800	160.077	-13,8%	614.378	468.491	457.423	-2,4%	5,0%
Maderas aserradas	-	-	-	-	430.750	307.943	383.460	24,5%	4,2%
Semillas para siembra	104.990	103.803	79.215	-23,7%	381.166	367.016	325.207	-11,4%	3,5%
Maderas en plaquitas	3.645.267	2.887.438	3.307.093	14,5%	273.745	219.783	236.739	7,7%	2,6%
Hortalizas procesadas	99.339	67.008	92.668	38,3%	178.712	128.400	124.422	-3,1%	1,3%
Lácteos	65.069	48.121	48.379	0,5%	129.440	95.745	114.329	19,4%	1,2%
Hortalizas frescas	44.480	41.515	92.974	124,0%	29.240	23.454	58.093	147,7%	0,6%
Apícolas	9.827	9.098	7.653	-15,9%	28.987	26.714	25.579	-4,2%	0,3%
Flores, bulbos y tubérculos	11.431	7.841	8.205	4,6%	34.282	23.720	23.845	0,5%	0,3%

Fuente: ODEPA con información del Servicio Nacional de Aduanas. * Cifras sujetas a revisión por informes de variación de valor (IVV).

Nota 1: volumen de vinos y alcoholes en miles de litros.

Gráfico N° 12
Principales rubros exportados
Millones de dólares enero - septiembre de 2010



Fuente: ODEPA con información del Servicio Nacional de Aduanas

Cuadro N° 11									
Exportaciones de frutas *									
Productos	Código SACH	Volumen (toneladas)				Valor (miles de US\$ FOB)			
		2009	enero - septiembre			2009	enero - septiembre		
			2009	2010	Var % 10/09		2009	2010	Var % 10/09
Total Agrícola						6.189.274	5.013.430	5.411.463	7,9
Total Frutas		2.912.251	2.565.959	2.653.581	3,4	3.765.586	3.171.757	3.478.807	9,7
Fruta primario		2.410.150	2.209.782	2.251.202	1,9	2.931.991	2.546.846	2.803.103	10,1
Fruta fresca		2.379.953	2.184.704	2.226.184	1,9	2.801.449	2.444.297	2.641.437	8,1
Uvas	08061000	850.405	817.366	763.536	-6,6	1.164.476	1.064.614	1.122.190	5,4
Manzanas	08081000	678.499	648.604	765.854	18,1	486.334	466.863	526.197	12,7
Kiwis	08105000	182.771	177.860	172.327	-3,1	147.307	143.296	131.530	-8,2
Aguacates (paltas)	08044000	166.184	80.082	58.171	-27,4	250.780	140.173	72.953	-48,0
Ciruelas	08094010	95.057	94.356	73.503	-22,1	105.179	104.083	97.845	-6,0
Peras	08082010	129.570	128.724	113.056	-12,2	113.910	113.434	91.209	-19,6
Arándanos	08104000	38.506	32.151	43.010	33,8	181.435	146.713	236.331	61,1
Nectarines	08093010	55.944	51.898	50.501	-2,7	64.984	58.514	66.747	14,1
Melocotones (duraznos)	08093020	40.082	37.117	32.247	-13,1	39.576	34.587	40.041	15,8
Frambuesas	08102000	786	743	567	-23,8	4.409	4.181	2.950	-29,4
Limonas	08055010	36.962	31.031	42.682	37,5	34.035	30.337	32.176	6,1
Mandarinas, clementinas	08052000	32.861	31.051	35.268	13,6	39.713	37.106	35.628	-4,0
Cerezas	08092000	23.474	13.437	23.025	71,4	115.683	55.885	131.023	134,5
Naranjas	08051000	38.102	31.265	44.803	43,3	33.423	27.491	38.155	38,8
Otros	-	10.748	9.017	7.635	-15,3	20.203	17.021	16.461	-3,3
Frutos secos		30.196	25.078	25.017	-0,2	130.542	102.549	161.666	57,6
Almendras con cáscara, frescas o secas.	08021100	766	680	434	-36,2	2.422	2.140	1.821	-14,9
Almendras sin cáscara	08021200	7.681	5.463	4.640	-15,1	34.003	23.829	28.890	21,2
Avellanas con cáscara, frescas o secas	08022100	2.671	2.634	2.131	-19,1	6.372	6.293	6.208	-1,3
Avellanas sin cáscara, frescas o secas.	08022200	44	11	39	266,7	249	71	258	266,2
Castañas, frescas o secas, incluso sin cáscara	08024000	733	733	124	-83,0	665	665	108	-83,8
Los demás cocos , excepto secos	08011900	1	1	1	17,4	11	11	4	-65,2
Nueces de marañón (mery, cajuil o anacardc	08013100	0	0	180		0	0	840	
Nueces de nogal con cáscara	08023100	11.458	10.513	11.427	8,7	32.379	29.488	49.525	67,9
Nueces de nogal sin cáscara	08023200	6.790	4.993	6.038	20,9	52.093	37.706	73.992	96,2
Pistachos, frescos o secos, incluso sin cáscara	08025000	51	51	2	-97,0	2.347	2.347	16	-99,3
Los demás frutos de cáscara, frescos o secos	08029000	1	0	1		1	0	5	

Fuente: ODEPA con información del Servicio Nacional de Aduanas. * Cifras sujetas a revisión por informes de variación de valor (IVV).

Cuadro N° 11 (continuación)

Exportaciones de frutas *

Productos	Código SACH	Volumen (toneladas)				Valor (miles de US\$ FOB)			
		2009	enero - septiembre			2009	enero - septiembre		
			2009	2010	Var % 10/09		2009	2010	Var % 10/09
Fruta industrializada		502.101	356.177	402.380	13,0	833.595	624.911	675.703	8,1
Compotas		107.391	72.371	95.951	32,6	95.291	66.919	77.952	16,5
Damascos		1.997	1.439	669	-53,5	2.196	1.615	654	-59,5
Duraznos		41.253	25.504	34.320	34,6	39.142	25.816	29.039	12,5
Las demás confituras, jaleas y mermeladas, puré y pastas de f		64.130	45.418	60.956	34,2	53.928	39.462	48.247	22,3
Otras		10	10	6	-39,7	25	25	12	-49,4
Congelados		91.040	81.003	90.556	11,8	215.290	194.816	193.716	-0,6
Frambuesas		35.164	32.890	39.608	20,4	124.741	117.011	115.267	-1,5
Frutillas		20.970	17.665	18.156	2,8	28.832	24.740	24.345	-1,6
Moras		12.021	10.895	14.351	31,7	15.548	14.032	19.274	37,4
Zarzamoras, mora-frambuesa y grosellas		1.327	967	2.058	112,8	2.168	1.405	4.289	205,3
Las demás		21.558	18.586	16.383	-11,9	44.001	37.628	30.541	-18,8
Conservas		77.262	45.369	55.997	23,4	107.588	66.640	79.979	20,0
Aceitunas		2.928	2.186	2.223	1,7	5.849	4.325	3.732	-13,7
Cerezas		5.074	3.610	3.255	-9,9	11.054	7.898	8.427	6,7
Damascos		202	202	76	-62,5	335	335	95	-71,7
Duraznos		57.661	31.607	42.620	34,8	67.971	38.105	50.525	32,6
Otras frutas preparadas o conservadas		2.071	1.860	1.674	-10,0	3.705	3.193	3.290	3,0
Frutos de cáscara y semillas, incluidas las mezclas, conservad		1.106	806	948	17,6	8.165	6.216	6.784	9,1
Mezclas preparadas o conservadas		7.844	4.842	4.975	2,7	9.813	6.102	6.721	10,1
Peras		203	150	119	-20,6	252	192	145	-24,6
Otras conservas		173	106	108	1,8	444	274	260	-4,9
Deshidratados		136.396	92.824	101.760	9,6	275.885	194.678	228.701	17,5
Ciruelas secas		46.502	31.157	47.609	52,8	100.059	69.915	87.587	25,3
Manzanas		5.340	3.654	4.691	28,4	29.404	20.719	23.599	13,9
Mosquetas		6.003	4.610	4.437	-3,8	25.440	19.491	17.507	-10,2
Pasas		78.277	53.208	44.743	-15,9	118.943	82.977	97.017	16,9
Otros deshidratados		274	195	280	43,7	2.039	1.576	2.990	89,7
Extraccion de aceites		2.284	1.622	2.289	41,1	15.943	9.810	12.231	24,7
Aceite de oliva, virgen		1.934	1.342	2.030	51,3	12.543	7.471	8.419	12,7
Aceite de rosa mosqueta y sus fracciones		200	134	247	84,3	3.028	1.984	3.758	89,4
Otros		150	147	12	-91,5	372	355	54	-84,8
Jugos		80.855	57.159	52.216	-8,6	108.841	79.390	74.367	-6,3
Manzanas		38.146	26.814	26.481	-1,2	40.318	30.423	26.857	-11,7
Uva (Incluido el mosto)		42.306	30.020	25.601	-14,7	68.115	48.635	47.283	-2,8
Otros		402	325	134	-58,8	408	333	227	-31,7
Otras frutas		6.874	5.828	3.609	-38,1	14.757	12.657	8.756	-30,8

Fuente: ODEPA con información del Servicio Nacional de Aduanas. * Cifras sujetas a revisión por informes de variación de valor (IVV).

Cuadro N° 12

Exportaciones de semillas para siembra *

Productos	Código SACH	Volumen (toneladas)				Valor (miles de US\$ FOB)			
		2009	enero - septiembre			2009	enero - septiembre		
			2009	2010	Var %10/09		2009	2010	Var %10/09
Total Agrícola						6.189.274	5.013.430	5.411.463	7,9
Total Semillas		104.990	103.803	79.215	-23,7	381.166	367.016	325.207	-11,4
Papas	7011000	525	525	944	79,8	447	447	1.065	138,4
Porotos y frejoles para siembra		1.341	1.330	1.775	33,4	4.118	4.089	4.880	19,3
Trigo duro	10011000	0	0	0		0	0	0	
Cebada	10030000	663	580	387	-33,3	243	215	146	-32,1
Maíz para la siembra	10051000	75.213	74.965	54.429	-27,4	193.093	192.453	151.818	-21,1
Sorgo de grano	10070010	13	13	22	69,5	37	37	30	-20,2
Habas de soja	12010010	12.644	12.639	12.735	0,8	28.091	28.081	25.887	-7,8
Semilla de lino para siembra	12040010								
Semilla algodón para siembra	12072010								
Semilla de raps		7.170	7.170	3.332	-53,5	20.622	20.622	9.643	-53,2
Semilla de girasol para al siembra	12060010	2.813	2.546	2.078	-18,4	14.515	12.341	8.053	-34,7
Semilla de sésamo para siembra	12074010								
Semilla de mostaza para siembra	12075010	0	0	0		1	1	0	
Semilla de cártamo para siembra	12079911	0	0	0		0	0	0	
Semilla de amapola para siembra	12079110								
Las demás semillas y frutos oleaginosos	12079900								
Semilla de remolacha azucarera	12091000	4	4	99	2.517,9	8	8	655	8.597,7
Semilla forrajera para siembra		1.801	1.358	1.033	-23,9	7.722	5.434	2.383	-56,1
Semillas de hortalizas		2.730	2.604	2.191	-15,8	82.937	78.704	94.986	20,7
Semillas de melón	12099920	27	26	15	-43,5	6.870	6.726	4.761	-29,2
Semillas de sandía	12099930	14	11	31	168,1	5.526	5.205	7.243	39,2
Las demás semillas, frutos y esporas	12099990	13	12	121	928,8	531	504	922	82,7
Semillas de plantas herbáceas	12093000	21	19	23	20,9	16.406	12.149	12.734	4,8

Fuente: ODEPA con información del Servicio Nacional de Aduanas. * Cifras sujetas a revisión por informes de variación de valor (IVV).

Cuadro N° 13

Exportaciones de bulbos, flores de corte y musgos *

Productos	Código SACH	Volumen (toneladas)				Valor (miles de US\$ FOB)			
		2009	enero - septiembre			2009	enero - septiembre		
			2009	2010	Var %10/09		2009	2010	Var %10/09
Total Agrícola						6.189.274	5.013.430	5.411.463	7,9
Total Flores/Bulbos/Musgos		11.431	7.841	8.205	4,6	34.282	23.720	23.845	0,5
Bulbos en reposo vegetativo	06011000	10.644	7.334	7.898	7,7	29.992	21.212	21.569	1,7
Bulbos de liliium	06011011	9.820	6.541	6.854	4,8	25.121	16.595	17.011	2,5
Bulbos de tulipán	06011012	728	728	967	32,8	4.290	4.290	4.087	-4,7
Bulbos de cala	06011013	56	25	29	15,8	539	285	356	24,9
Los demás bulbos	-	40	40	48	19,3	42	42	116	173,5
Bulbos en vegetación o en flor	06012000	1	1	1	36,9	23	23	25	4,5
Bulbos de liliium	06012011	0	0	1	135,1	23	23	25	8,5
Bulbos de tulipán	06012012	0	0	0	-100,0	1	1	0	-100,0
Los demás bulbos	-								
Flores de corte		257	167	129	-22,6	2.921	1.646	1.798	9,3
Calas	06031960	58	39	18	-54,9	583	491	269	-45,3
Liliium	06031910	48	47	1	-98,6	277	276	5	-98,0
Peonias	06031930	71	20	42	110,8	1.120	293	537	83,0
Tulipán	06031920	13	8	5	-28,1	136	63	96	51,5
Limonium	06031950								
Claveles	06031200	8	8	0	-100,0	13	13	0	-100,0
Orquídeas	06031300								
Otras flores de corte	-	60	46	63	38,2	792	510	892	74,9
Musgos y líquenes.	06041000	529	340	177	-47,8	1.345	838	452	-46,0

Fuente: ODEPA con información del Servicio Nacional de Aduanas. * Cifras sujetas a revisión por informes de variación de valor (IVV).

Cuadro N° 14

Exportaciones de hortalizas y tubérculos *

Productos	Código SACH	Volumen (toneladas)				Valor (miles de US\$ FOB)			
		2009	enero - septiembre			2009	enero - septiembre		
			2009	2010	Var %10/09		2009	2010	Var %10/09
Total Agrícola						6.189.274	5.013.430	5.411.463	7,9
Total Hortalizas y Tubérculos		143.819	108.523	185.642	71,1	207.952	151.854	182.515	20,2
Primario		44.480	41.515	92.974	124,0	29.240	23.454	58.093	147,7
Achicorias, radicchios		1.331	1.331	1.273	-4,4	1.375	1.375	1.081	-21,4
Ajos		5.539	3.665	4.422	20,7	9.758	5.902	13.108	122,1
Alcachofas									
Cebollas		34.196	33.921	83.899	147,3	12.868	12.570	39.957	217,9
Chalotes		20	20	0	-99,7	17	17	0	-98,0
Espárragos		234	0	0	-54,9	370	1	0	-34,4
Judías		0	0	1	1.462,9	4	4	193	4.750,8
Lechugas		8	3	8	152,2	13	7	9	28,9
Melones frescos		1	1	1	10,6	2	2	2	6,9
Orégano, fresco o seco		1.426	1.018	796	-21,8	3.697	2.661	2.169	-18,5
Papas, excepto para siembra		316	316	789	149,6	114	114	213	86,9
Pimenta fresca o refrigerada		42	34	78	126,9	67	46	127	176,5
Tomates		211	59	787	1.238,5	248	63	613	880,7
Zanahorias y nabos		121	120	3	-97,5	51	49	4	-91,2
Otras hortalizas		1.033	1.027	917	-10,7	654	644	617	-4,2
Industrial		99.339	67.008	92.668	38,3	178.712	128.400	124.422	-3,1
Congelados		19.334	13.498	14.835	9,9	47.385	34.228	27.961	-18,3
Conservas		5.068	3.536	1.858	-47,5	23.434	18.437	4.271	-76,8
Deshidratados		4.198	3.639	2.737	-24,8	19.449	16.800	14.747	-12,2
Pastas pulpas y jugos		70.739	46.334	73.239	58,1	88.444	58.936	77.443	31,4

Fuente: ODEPA con información del Servicio Nacional de Aduanas. * Cifras sujetas a revisión por informes de variación de valor (IVV).

Cuadro N° 15

Exportaciones de vinos y alcoholes *

PRODUCTOS	Código SACH	Volumen (miles de litros)				Valor (miles de US\$ FOB)			
		2009	enero - septiembre			2009	enero - septiembre		
			2009	2010	Var %10/09		2009	2010	Var %10/09
Total Agrícola						6.189.274	5.013.430	5.411.463	7,9
Total Vinos y Alcoholes		702.535	492.554	547.260	11,1	1.401.300	1.001.332	1.135.318	13,4
Vino con denominación de origen	22042110	348.413	254.395	283.030	11,3	1.069.255	770.061	866.448	12,5
Vino Sauvignon Blanc	22042111	50.210	36.508	39.175	7,3	140.025	100.387	108.388	8,0
Vino Chardonnay	22042112	32.373	24.253	26.491	9,2	98.808	73.169	79.898	9,2
Vino blanco mezclas	22042113	26.363	19.169	19.641	2,5	65.515	46.721	51.030	9,2
Los demás vinos blancos	22042119	3.621	2.525	3.285	30,1	9.905	6.625	9.122	37,7
Vino Cabernet Sauvignon	22042121	77.396	56.764	60.911	7,3	260.822	188.489	199.115	5,6
Vino Merlot	22042122	36.770	27.044	28.257	4,5	102.308	74.388	78.823	6,0
Vino Carmenere	22042124	18.800	13.685	15.434	12,8	67.653	47.828	54.340	13,6
Vino Syrah	22042125	6.254	4.509	5.137	13,9	25.363	17.819	20.962	17,6
Vino Pinot Noir	22042126	4.425	3.125	3.824	22,4	20.615	14.181	18.687	31,8
Vino tinto mezclas	22042127	78.797	56.818	67.444	18,7	239.619	171.467	210.850	23,0
Los demás vinos tintos	22042129	3.855	2.547	4.070	59,8	16.212	11.332	12.153	7,2
Los demás vinos con denominación	22042130	9.549	7.448	9.358	25,6	22.409	17.654	23.081	30,7
Otros vinos y alcoholes		339.494	228.972	256.454	12,0	304.050	212.738	248.831	17,0
Los demás vinos	22042990	289.620	194.803	218.029	11,9	211.211	149.579	172.930	15,6
Los demás vinos capacidad inferior o igual a 2	22042190	47.186	32.669	36.156	10,7	82.326	57.341	66.567	16,1
Vino espumoso	22041000	2.438	1.307	1.974	51,0	9.566	5.101	7.902	54,9
Pisco	22082010	251	193	295	52,9	947	717	1.432	99,8
Otros	-	14.627	9.186	7.776	-15,4	27.995	18.533	20.040	8,1

Fuente: ODEPA con información del Servicio Nacional de Aduanas. * Cifras sujetas a revisión por informes de variación de valor (IVV).

Cuadro N° 16

Exportaciones pecuarias *

PRODUCTOS	Código SACH	Volumen (toneladas)				Valor (miles de US\$ FOB)			
		2009	enero - septiembre			2009	enero - septiembre		
			2009	2010	Var %10/09		2009	2010	Var %10/09
Total Pecuario						949.456	722.470	739.037	2,3
Primario						84.749	71.436	70.029	-2,0
Aves vivas **		1.069.147	897.761	525.254	-41,5	2.471	1.990	1.283	-35,5
Equinos vivos **		324	284	1.189	318,7	5.448	5.193	1.902	-63,4
Porcinos vivos **		400	278	1.580	468,3	430	328	2.349	615,1
Lana sucia y lavada		4.280	3.704	3.339	-9,9	8.301	7.083	9.124	28,8
Miel natural		9.827	9.098	7.653	-15,9	28.987	26.714	25.579	-4,2
Otros pecuarios						39.112	30.127	29.793	-1,1
Industrial						864.707	651.034	669.008	2,8
Lácteos		65.069	48.121	48.379	0,5	129.440	95.745	114.329	19,4
Leche líquida		2.609	2.184	1.066	-51,2	3.326	2.597	1.061	-59,2
Leche en polvo descremada		230	68	2.042	2.916,8	633	186	6.233	3.248,4
Leche en polvo entera		13.881	10.456	7.251	-30,6	44.491	35.816	21.830	-39,1
Yogur		45	31	26	-13,9	51	30	25	-18,4
Quesos		9.147	6.283	7.846	24,9	27.658	18.467	31.905	72,8
Leche condensada		24.611	17.786	19.964	12,2	40.150	29.018	36.178	24,7
Dulce de leche (manjar)		3.811	2.843	2.724	-4,2	5.387	4.048	4.556	12,5
Otros		10.736	8.471	7.460	-11,9	7.743	5.583	12.542	124,6
Carnes y subproductos		241.948	185.800	160.077	-13,8	614.378	468.491	457.423	-2,4
Carne bovina		4.490	3.657	3.746	2,4	24.268	19.663	25.397	29,2
Carne de ave		99.362	75.547	63.577	-15,8	201.076	150.468	146.918	-2,4
Carne ovina		5.793	5.379	6.295	17,0	26.626	24.349	29.966	23,1
Carne porcina		112.085	86.108	69.261	-19,6	340.324	257.631	235.446	-8,6
Otras carnes y subproductos		20.217	15.109	17.199	13,8	22.086	16.380	19.696	20,2
Otros productos pecuarios						120.889	86.798	97.257	12,0
Embutidos y productos similares	16010000	3.862	2.711	3.130	15,5	7.054	4.852	6.372	31,3
Otros						113.834	81.945	90.884	10,9

Fuente: ODEPA con información del Servicio Nacional de Aduanas. * Cifras sujetas a revisión por informes de variación de valor (IVV). ** Unidades

Cuadro N°17									
Exportaciones forestales *									
PRODUCTOS	Código SACH	Volumen (toneladas)				Valor (miles de US\$ FOB)			
		2009	enero - septiembre			2009	enero - septiembre		
			2009	2010	Var % 10/09		2009	2010	Var % 10/09
Total Forestal						3.661.026	2.620.451	3.089.051	17,9
Primario						279.677	224.441	242.396	8,0
Maderas en plaquitas		3.645.267	2.887.438	3.307.093	14,5	273.745	219.783	236.739	7,7
Coníferas		0	0	0		0	0	0	
No coníferas		3.645.267	2.887.438	3.307.093	14,5	273.745	219.783	236.739	7,7
Maderas en bruto (Metros cúbicos)		35.399	6.450	525.494	8.047,2	1.798	1.183	3.122	163,8
Coníferas		33.491	5.616	500.675		1.301	889	1.142	28,5
No coníferas		1.908	834	24.819	2.875,9	498	294	1.979	572,3
Otros forestales						4.134	3.474	2.536	-27,0
Industrial						3.381.349	2.396.010	2.846.655	18,8
Celulosa		4.307.486	3.209.330	2.391.332	-25,5	2.012.559	1.390.993	1.693.019	21,7
Celulosa cruda conífera		388.411	272.803	184.921	-32,2	172.749	109.493	121.536	11,0
Celulosa cruda no conífera		0	0	0		0	0	0	
Celulosa Blanqueada semiblanqueada conífera		2.047.266	1.573.959	1.143.773	-27,3	1.004.098	728.530	832.784	14,3
Celulosa Blanqueada semiblanqueada no conífera		1.871.809	1.362.568	1.062.638	-22,0	835.713	552.970	738.699	33,6
Otros		0	0	0		0	0	0	
Maderas Aserradas ¹						430.750	307.943	383.460	24,5
Madera aserrada conífera		2.921.475	1.770.372	2.348.627		425.389	303.555	379.561	25,0
Madera aserrada no conífera		26.582	24.946	6.324		3.293	2.582	2.983	15,5
Madera aserrada otras						2.068	1.806	915	-49,3
Maderas elaboradas ¹						799.994	593.857	683.161	15,0
Maderas elaborada conífera						436.825	317.884	376.029	18,3
Maderas elaborada no conífera						10.994	8.274	12.891	55,8
Maderas elaborada las demás						352.175	267.699	294.241	9,9
Papel prensa (para periódico)		230.598	165.950	148.127	-10,7	137.420	103.010	85.714	-16,8
Otras forestales						625	207	1.301	527,8

Fuente: ODEPA con información del Servicio Nacional de Aduanas. * Cifras sujetas a revisión por informes de variación de valor (IVV).1/ Volúmenes sin validar

Cuadro N°18									
Importaciones de productos silvoagropecuarios									
PRODUCTOS	Código SACH	Volumen (toneladas)				Valor (miles de US\$ CIF)			
		2009	enero - septiembre			2009	enero - septiembre		
			2009	2010	Var % 10/09		2009	2010	Var % 10/09
Total Importaciones						2.962.102	2.122.459	2.776.795	30,8
Primario						704.758	502.343	544.200	8,3
Maíz consumo	10059000	739.969	478.479	398.066	-16,8	144.346	94.708	80.817	-14,7
Trigo Blando	10019000	663.605	502.784	457.547	-9,0	160.743	121.320	108.215	-10,8
Trigo Duro	10011000	22.399	4.968	5.005	0,7	6.537	1.592	1.527	-4,1
Cebada	10030000	68.997	68.997	41.792	-39,4	15.080	15.079	9.980	-33,8
Habas de soja, incluso quebrantadas	12010000	21.181	18.371	28.238	53,7	9.460	7.292	12.077	65,6
Otros productos silvoagropecuarios	-					368.591	262.351	331.584	26,4
Industrial						2.257.344	1.620.116	2.232.595	37,8
Arroz descascarillado	10062000	67	0	134		25	4	87	
Arroz blanqueado	10063000	97.501	72.175	73.210	1,4	51.326	37.754	41.301	9,4
Arroz partido	10064000	21.461	14.706	18.501	25,8	7.473	5.219	6.533	25,2
Harina de trigo	11010000	2.866	1.695	2.340	38,0	960	599	673	12,5
Aceite de Maravilla en bruto	15121110	2.421	1.667	2.858	71,5	2.952	2.157	3.265	51,3
Aceite de Maravilla refinado	15121910	9.516	6.785	5.773	-14,9	11.581	8.015	8.301	3,6
Aceite de soja en bruto	15071000	0	0	0		0	0	0	
Aceite de soja refinado	15079000	3.830	2.247	2.891	28,7	4.307	2.620	3.052	16,5
Mezclas de aceites	15179000	207.950	164.104	176.332	7,5	218.469	170.951	189.058	10,6
Azúcar refinada	17019900	561.959	436.467	304.865	-30,2	261.097	193.161	191.918	-0,6
Leche en polvo descremada	-	4.651	3.899	2.430	-37,7	10.230	8.610	7.669	-10,9
Leche en polvo entera	-	1.662	1.450	1.174	-19,0	3.694	3.177	3.319	4,5
Quesos	-	9.243	7.319	6.034	-17,6	31.052	23.617	24.206	2,5
Carne Bovina Refrigerada	-	114.765	82.461	91.589	11,1	437.185	305.577	459.489	50,4
Carne Bovina Congelada	-	3.087	2.469	5.068	105,3	8.811	6.972	17.090	145,1
Carne Porcina	-	5.282	3.537	9.798	177,0	12.032	7.786	26.995	246,7
Carne Aves	-	35.737	24.525	50.873	107,4	48.942	32.483	83.260	156,3
Otros productos silvoagropecuarios	-					1.147.209	811.414	1.166.379	43,7

Fuente: ODEPA con información del Servicio Nacional de Aduanas.

Cuadro N° 19

Importaciones de insumos y maquinaria

PRODUCTOS	Código SACH	Volumen (toneladas)				Valor (miles de US\$ CIF)			
		2009	enero - septiembre			2009	enero - septiembre		
			2009	2010	Var % 10/09		2009	2010	Var % 10/09
Insumos						561.793	434.865	570.434	31,2
Fertilizantes		786.543	598.642	823.786	37,6	276.405	209.782	321.062	53,0
Urea	-	411.932	253.517	364.491	43,8	126.030	76.728	118.297	54,2
Superfosfatos	-	108.157	107.053	108.976	1,8	33.797	33.494	41.459	23,8
Nitrato de Amonio	-	31.405	24.879	20.032	-19,5	13.840	11.368	8.464	-25,5
Fosfato Diamónico	-	42.673	41.673	62.857	50,8	16.155	15.598	30.806	97,5
Fosfato Monoamónico	-	51.093	49.985	69.411	38,9	18.762	18.112	31.955	76,4
Otros fertilizantes	-	141.282	121.535	198.019	62,9	67.820	54.482	90.080	65,3
Agroquímicos		30.813	24.149	25.526	5,7	212.392	169.038	177.642	5,1
Herbicidas	-	8.390	6.358	5.905	-7,1	55.822	46.879	43.145	-8,0
Fungicidas	-	3.209	2.597	2.951	13,6	48.786	35.530	41.442	16,6
Insecticidas	-	6.825	4.805	4.902	2,0	61.423	47.594	46.738	-1,8
Otros agroquímicos	-	12.389	10.388	11.768	13,3	46.361	39.036	46.317	18,7
Medicamentos veterinarios		2.395	1.806	2.148	18,9	52.929	40.930	50.902	24,4
Antibióticos	-	1.568	1.149	1.632	42,0	11.377	9.199	10.231	11,2
Vacunas	-	143	103	103	0,1	28.788	22.207	30.817	38,8
Otros Insumos	-	684	554	413	-25,5	12.765	9.524	9.854	3,5
Otros Insumos						20.067	15.114	20.827	37,8
Cuchillas y hojas cortantes, para madera y máquinas		536	308	318	3,3	11.869	8.738	9.119	4,4
Sacos y talegas		3.263	2.583	4.194	62,4	8.199	6.376	11.708	83,6
Maquinaria 1/						304.561	226.372	294.579	30,1
Tractores		28.557	1.167	2.415	106,9	40.682	29.779	55.700	87,0
Cosechadoras-trilladoras		134	64	45	-29,7	5.451	2.876	2.506	-12,9
Sembradoras, plantadoras y transplantadoras		577	464	624	34,5	3.868	3.635	4.440	22,1
Otras maquinarias y herramientas						254.561	190.082	231.933	22,0

FUENTE: ODEPA con información del Servicio Nacional de Aduanas. Nota: 1_/ Unidades